

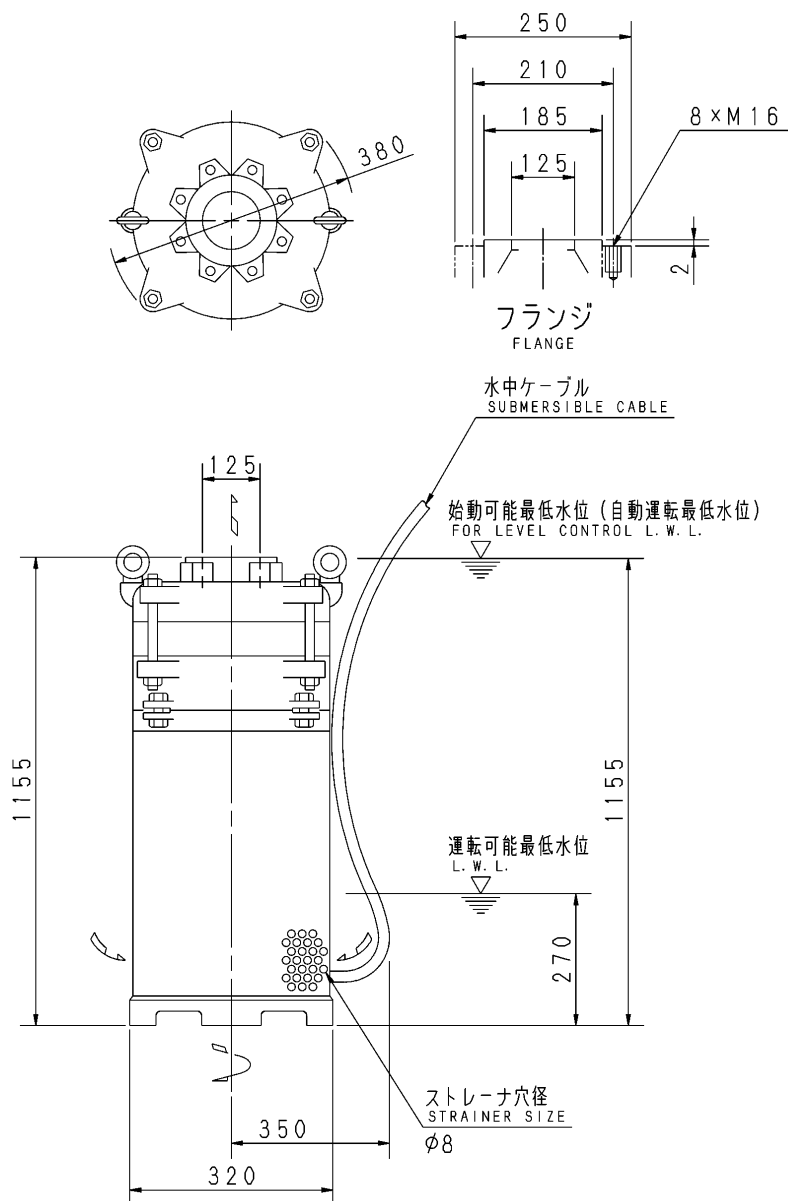
# エバラBMS型水中渦巻ポンプ

EBARA SUBMERSIBLE PUMPS FOR WATER PIT

## 外形寸法図 DIMENSIONS

機 名 MODEL 125BMS622

周波数 FREQUENCY 60 Hz 出力 OUTPUT 22 kW



### 電動機仕様

MOTOR SPEC.

三相誘導電動機

THREE PHASE INDUCTION MOTOR.

形 式  
TYPE

水封式  
SUBMERGED

極 数  
POLE

2

始動方式

STARTING METHOD

スターデルタ

STAR-DELTA START

封入液

ENCLOSURE LIQUID

プロピレングリコール水溶液

PROPYLENE GLYCOL

容量 (ml)

CAPACITY

12600

質 量 MASS 234 kg

| 標準附属品<br>STANDARD ACCESSORIES          |    |  | 特別附属品<br>SPECIAL ACCESSORIES |  | 電動機<br>MOTOR |       | 特殊仕様<br>SPECIAL SPEC. |
|--|----|--|------------------------------|--|--------------|-------|-----------------------|
| 1 地上銘板<br>NAME PLATE                   | 8  |  | 1 連成計φ100 JIS 1.0MPa         |  | 周波数 Hz       | 60 Hz |                       |
| 2 ケーブルバンド<br>CABLE BAND                | 9  |  | 2                            |  | 電 圧 V        | 220 V |                       |
| 3 自動空気抜き弁<br>AUTOMATIC AIR VENT        | 10 |  | 3                            |  | 出 力 kW       | 22 kW |                       |
| 4 水中ケーブル 10 m × 2<br>SUBMERSIBLE CABLE | 11 |  | 4                            |  | 形 式 TYPE     |       |                       |
| 5 相フランジ<br>COMPANION FLANGE            | 12 |  | 5                            |  | メーカ MAKER    |       |                       |
| 6                                      | 13 |  | 6                            |  |              |       |                       |
| 7                                      | 14 |  | 7                            |  |              |       |                       |

|  |           |                         |   |                        |           |
|--|-----------|-------------------------|---|------------------------|-----------|
| 御注文主<br>CUSTOMER<br>御使用先<br>FINAL USER |           |                         | 機器番号<br>ITEM NO. PW841493 000010<br>機器名称<br>ITEM NAME |                        |           |
| 荏原製番 SER. NO.                          | 機 名 MODEL | 吐出し量 CAPACITY           | 全揚程 TOTAL HEAD  | 同期速度 SPEED             | 出力 OUTPUT |
|  | 125BMS622 | 2.5 m <sup>3</sup> /min | 37 m  | 3600 min <sup>-1</sup> | 22 kW     |
|  |           |                         |   |                        | 数量 QTY 1  |



1/  
EBARA CORPORATION

図 番 DWG. NO. D125BMS622 003

MBMS-D031

003  
180620

エバラBMS型水中渦巻ポンプ

EBARA SUBMERSIBLE PUMPS FOR WATER PIT

代 表 性 能 曲 線  
PERFORMANCE CURVE

機 名 MODEL 125BMS622

周 波 数 FREQUENCY 60 Hz

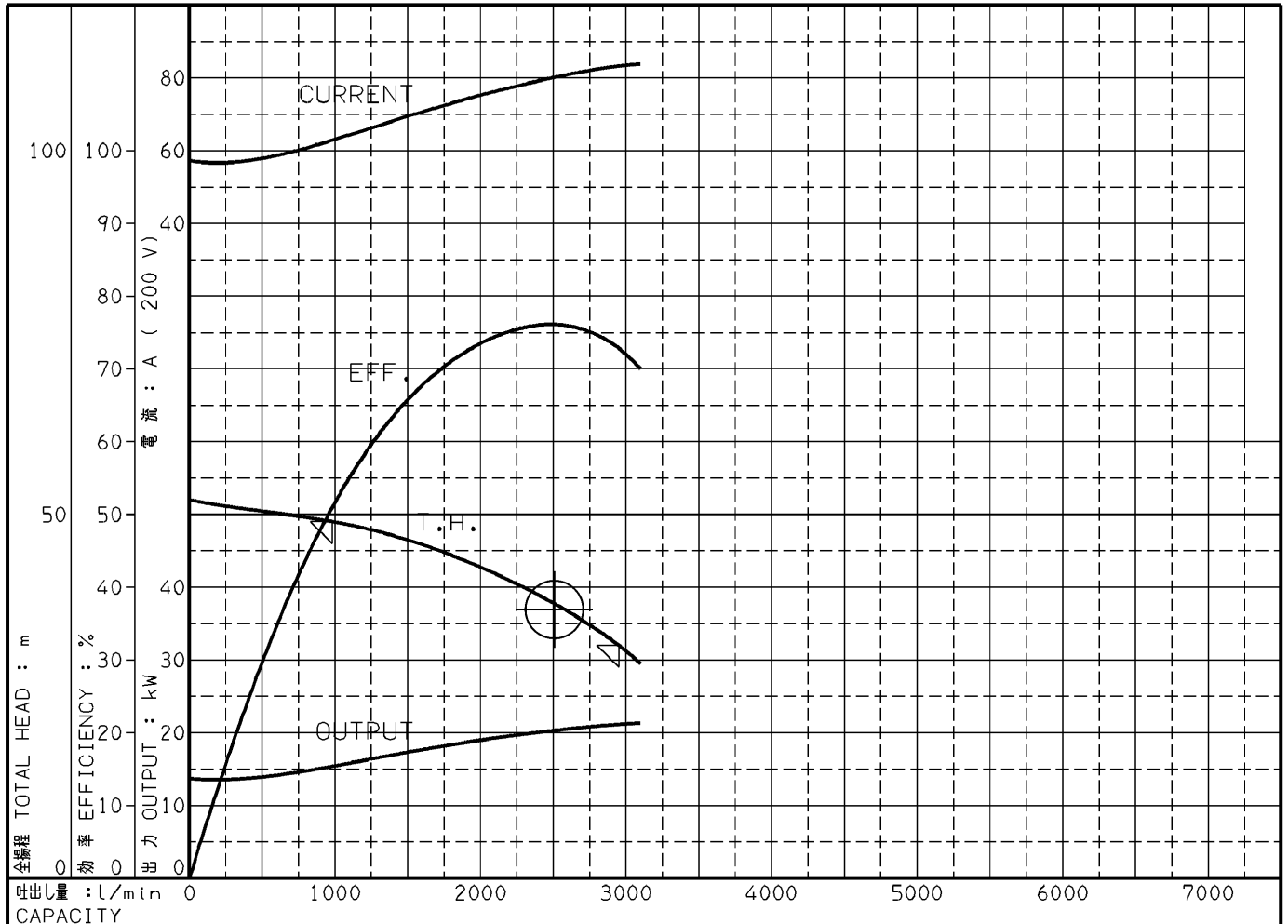
出 力 OUTPUT 22 kW

電 動 機 定 格 MOTOR RATING 200 V 90 A 3530 min<sup>-1</sup>  
~~400 V 45 A 3530 min<sup>-1</sup>~~

22 kW 形 式 水 封 式 TYPE SUBMERGED

本図はエバラ標準電動機を使用した場合のデータです

| 番 号<br>TEST<br>NO. | ポン プ PUMP       |                   |             | 三 相 誘 導 電 動 機 MOTOR |              |             |                  |              |             |               |
|--------------------|-----------------|-------------------|-------------|---------------------|--------------|-------------|------------------|--------------|-------------|---------------|
|                    | 吐出量<br>CAPACITY | 全揚程<br>TOTAL HEAD | 効 率<br>EFF. | 電 圧 VOLTS (200V)    |              |             | 電 圧 VOLTS (400V) |              |             | 出 力<br>OUTPUT |
|                    |                 |                   |             | 電 流<br>CURRENT      | 入 力<br>INPUT | 効 率<br>EFF. | 電 流<br>CURRENT   | 入 力<br>INPUT | 効 率<br>EFF. |               |
|                    | L/min           | m                 | %           | A                   | kW           | %           | A                | kW           | %           | kW            |
| 1                  | 0               | 52.0              | 0.0         | 57.15               | 17.83        | 76.5        | 28.58            | 17.83        | 76.5        | 13.64         |
| 2                  | 980             | 49.0              | 50.9        | 62.66               | 19.77        | 77.7        | 31.33            | 19.77        | 77.7        | 15.36         |
| 3                  | 1970            | 43.0              | 73.1        | 74.88               | 23.83        | 79.2        | 37.44            | 23.83        | 79.2        | 18.87         |
| 4                  | 2950            | 32.0              | 72.7        | 83.34               | 26.56        | 79.6        | 41.67            | 26.56        | 79.6        | 21.14         |
| 5                  | 3100            | 29.5              | 69.9        | 83.72               | 26.74        | 79.7        | 41.86            | 26.74        | 79.7        | 21.31         |



注) 性能試験はJIS B 8301, B 8302によります。

169

NOTE THIS CURVE IS BASED ON JIS TESTING CODE (B 8301, B 8302).

|  |  |  |                                     |                                      |
|--|--|--|-------------------------------------|--------------------------------------|
| 御 注 文 主<br>CUSTOMER<br>御 使 用 先<br>FINAL USER 長浜市役所 (市内消雪ポンプ更新) 殿 |  |  | 機 器 番 号<br>ITEM NO. PW841493 000010 |                                      |
| 原 装 製 番<br>SER. NO.  |  |  | 機 器 名 称<br>ITEM NAME                |                                      |
| 機 名 MODEL 125BMS622  |  | 吐 出 量 CAPACITY 2.5 m <sup>3</sup> /min | 全 揚 程 TOTAL HEAD 37 m               | 同 期 速 度 SPEED 3600 min <sup>-1</sup> |
|  |  |  | 出 力 OUTPUT 22 kW                    | 数 量 QTY 1                            |



2/  
EBARA CORPORATION

図 番 DWG. NO. P125BMS622

000

A4-202  
900925

# エバラBMS型水中渦巻ポンプ

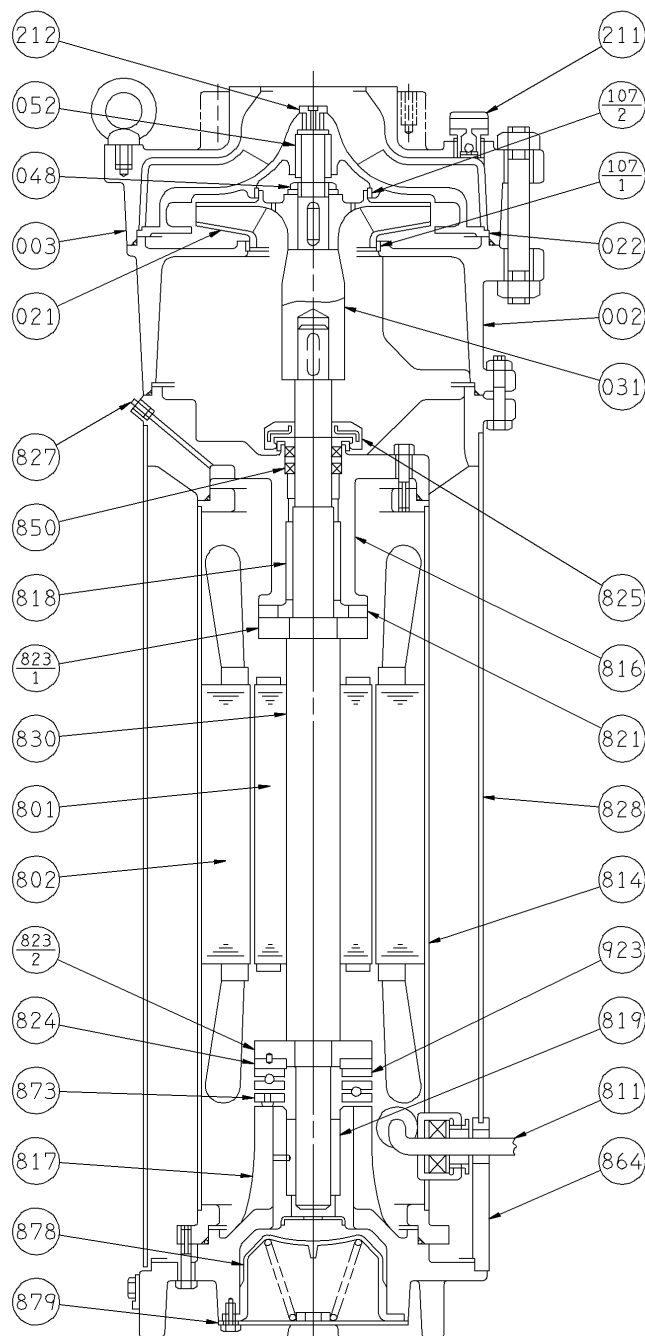
EBARA SUBMERSIBLE PUMPS FOR WATER PIT

## 断面図 SECTIONAL VIEW

適用範囲  
APPLICATION 100BMS618 622  
125BMS618 622

羽根車 青銅製  
BRONZE IMPELLER

単段ポンプ  
SINGLE STAGE  
PUMPS



|                   |                    |                              |                 |                            |   |
|-------------------|--------------------|------------------------------|-----------------|----------------------------|---|
| 923               | スラストパット            | THRUST PATT                  | SUS420J2        | 420 STAINLESS              | 3 |
| 879               | ダイヤフラム押え           | DIAPHRAGM HOLDER             | SUS430          | 430 STAINLESS              | 1 |
| 878               | ダイヤフラム             | DIAPHRAGM                    | ゴム/CR           | RUBBER/CR                  | 1 |
| 873               | 調心装置               | ADJUSTING SYSTEM             |                 |                            | 1 |
| 864               | ケーブルブシュ            | CABLE BUSHING                | ゴム/CR<br>SUS304 | RUBBER/CR<br>304 STAINLESS | 2 |
| 850               | オイルシール             | OIL SEAL                     | ゴム/NBR          | RUBBER/NBR                 | 2 |
| 830               | 電動機軸               | MOTOR SHAFT                  | SUS420J2        | 420 STAINLESS              | 1 |
| 828               | 吸込ケーシング            | SUCTION CASING               | SUS304          | 304 STAINLESS              | 1 |
| 827               | 注水口プラグ             | WATER SUPPLY PLUG            | SUS304          | 304 STAINLESS              | 2 |
| 825               | サンドカラー             | SAND COLLAR                  | ゴム/NBR          | RUBBER/NBR                 | 1 |
| 824               | スラストカーボン           | THRUST CARBON                | カーボン            | CARBON                     | 1 |
| 823 <sub>-2</sub> | スラストディスク           | THRUST DISK                  | SUS403          | 403 STAINLESS              | 1 |
| 823 <sub>-1</sub> | スラストディスク           | THRUST DISK                  | SUS403          | 403 STAINLESS              | 1 |
| 821               | 負荷側スラスト受           | POWER SIDE THRUST BEARING    | カーボン            | CARBON                     | 1 |
| 819               | 反負荷側ラジアルメタル        | OPPOSITE SIDE RADIAL BEARING | LBC3            | BRONZE                     | 1 |
| 818               | 負荷側ラジアルメタル         | POWER SIDE RADIAL BEARING    | LBC3            | BRONZE                     | 1 |
| 817               | 反負荷側ブラケット          | OPPOSITE SIDE BRACKET        | FC200           | CAST IRON                  | 1 |
| 816               | 負荷側ブラケット           | POWER SIDE BRACKET           | FC200           | CAST IRON                  | 1 |
| 814               | 電動機フレーム            | MOTOR FRAME                  | SUS304          | 304 STAINLESS              | 1 |
| 811               | 水中ケーブル             | SUBMERSIBLE CABLE            |                 |                            | 2 |
| 802               | ステータ               | STATOR                       |                 |                            | 1 |
| 801               | ロータ                | ROTOR                        |                 |                            | 1 |
| 212               | 空気抜きプラグ            | VENT PLUG                    | C3604BD         | BRASS                      | 1 |
| 211               | 空気抜き弁              | AIR VENT VALVE               | SUS304          | 304 STAINLESS              | 1 |
| 107 <sub>-2</sub> | ライナリング             | CASING RING                  | CAC406 (BC6)    | BRONZE                     | 1 |
| 107 <sub>-1</sub> | ライナリング             | CASING RING                  | CAC406 (BC6)    | BRONZE                     | 1 |
| 052               | 軸受                 | BEARING                      | 銅系合金            | COPPER AROY                | 1 |
| 048               | 羽根車ナット             | IMPELLER NUT                 | C3604BD         | BRASS                      | 1 |
| 031               | 主軸                 | SHAFT                        | SUS420J2        | 420 STAINLESS              | 1 |
| 022               | ガイドベーン             | GUIDE VANE                   | FC150           | CAST IRON                  | 1 |
| 021               | 羽根車                | IMPELLER                     | CAC406 (BC6)    | BRONZE                     | 1 |
| 003               | 吐出しケーシング           | DISCHARGE CASING             | FC200           | CAST IRON                  | 1 |
| 002               | 吸込ケーシング            | SUCTION CASING               | FC200           | CAST IRON                  | 1 |
| 番 号<br>PART NO.   | 部 品 名<br>PART NAME |                              | 材 料<br>MATERIAL | 個 数<br>NO-FOR 1 UNIT       |   |

|  |  |              |  |                         |  |                   |  |                        |  |              |  |              |  |
|--|--|--------------|--|-------------------------|--|-------------------|--|------------------------|--|--------------|--|--------------|--|
| 御注文主<br>CUSTOMER<br>御使用先<br>FINAL USER |  |              |  | 機器番号<br>ITEM NO.        |  |                   |  | PW841493               |  | 000010       |  |              |  |
| 長浜市役所（市内消雪ポンプ更新） 殿                     |  |              |  | 機器名称<br>ITEM NAME       |  |                   |  |                        |  |              |  |              |  |
| 荏原製番<br>SER.NO.                        |  | 機 名<br>MODEL |  | 吐出し量<br>CAPACITY        |  | 全揚程<br>TOTAL HEAD |  | 同期速度<br>SPEED          |  | 出力<br>OUTPUT |  | 数 量<br>Q. TY |  |
| 125BMS622                              |  |              |  | 2.5 m <sup>3</sup> /min |  | 37 m              |  | 3600 min <sup>-1</sup> |  | 22 kW        |  | 1            |  |



3/3  
EBARA CORPORATION

図番 DWG.NO. VBMS-041  
001  
VBMS-041  
030808

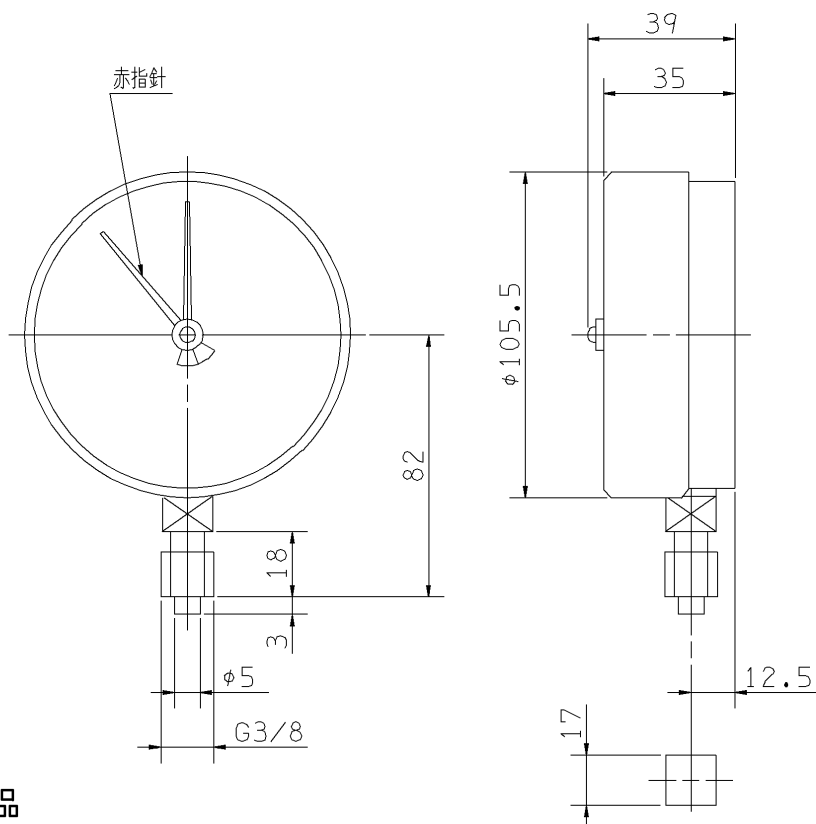
# エバラ連成計

EBARA COMPOUND GAUGE

## 外形寸法図 DIMENSIONS

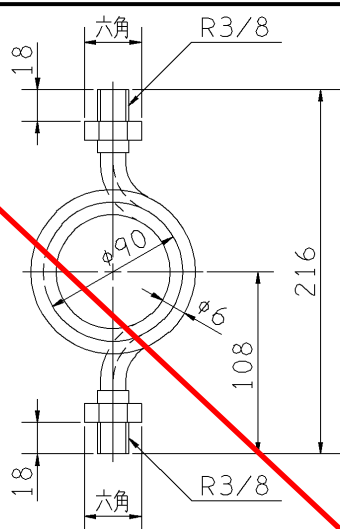
JIS規格品  
赤指針付  
SI単位形

型番  
MODEL C-ATK3/8×100



### 特別附属品

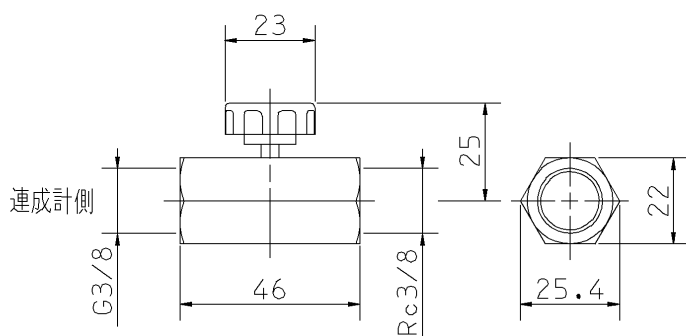
サイフォンパイプ  
(ループ管)



材料:STPG370/Niメッキ

### 標準附属品

ゲージバルブ  
GAUGE VALVE



最高目盛 (MPa)  
RANGE

-0.1 ~ 0.25 , 0.4 , 0.6 , 1.0 , 1.6 , 2.5 , 4.0

質量  
MASS 0.7 kg

|                    |          |                     |                   |                   |           |
|--------------------|----------|---------------------|-------------------|-------------------|-----------|
| 御注文主<br>CUSTOMER   |          |                     | 機器番号<br>ITEM NO.  |                   |           |
| 御使用先<br>FINAL USER |          |                     | 機器名称<br>ITEM NAME |                   |           |
| 荏原製番 SER.NO.       | 機名 MODEL | 吐出し量 CAPACITY       | 全揚程 TOTAL HEAD    | 同期速度 SPEED        | 出力 OUTPUT |
|                    |          | m <sup>3</sup> /min | m                 | min <sup>-1</sup> | kw        |
|                    |          |                     |                   |                   | 数量 QTY    |



2/2  
EBARA CORPORATION

図番 DWG.NO. CCGJR-100C 000  
CCGJR-100C

080317