

| 構造概要 | | |
|---------------|----------------|------|
| 基礎 | 壁 | 床 |
| 鉄筋コンクリート（現場打） | 鉄筋コンクリート版（組立式） | 木造束立 |

| 外部仕上 | | | | |
|--------------------|--------------------------------------|-------------------|----------------------------------|---------|
| 腰 | 壁 | 屋根 | 軒裏 | ポーチ |
| モルタル打板 床下換気孔鋅鉄製 | 組立目地コーキング 見切部モルタル塗 （木片セメント版下地） | 厚型スレート葺 雪止×流し込 | 石綿大平板 軒裏換気孔有孔石綿板 （一戸当り4ヶ所） | モルタル金鍍仕 |

（特記）洋積雪地におきける積雪
地は雪止の流し込を通り易く

| 内部仕上 | | | | | | | |
|-----------|------------------------------------|----|-----------------------------|----|-------------------------------------|----|--|
| 室名 | 床 | | 巾木 | | 腰 | | 壁 |
| | 仕上 | 塗装 | 仕上 | 塗装 | 仕上 | 塗装 | 仕上 |
| 玄関 | モルタル塗 | — | モルタル塗 | — | — | — | W — 50 P — 50 |
| 食事室 台所 | KP — ⁴¹² 411 | — | 木製 | — | 流し廻り ^{607P} 617 | — | W — 50 P — 50 コンロ ⁶⁰² |
| 居室 | タタミ FP — 103 | — | タタミ 寄 | — | — | — | W — 22 P — 50 |
| 浴室 | モルタル塗 | — | 見切コーキング モルタル塗 （一部ラス貼） | — | — | — | W — 60 P — 50 |
| 便所 | KP — ⁴¹² 411 | — | 木製 | — | — | — | W — 50 P — 50 |
| 押入 | GP — 110 | — | — | — | — | — | SW — 20 P — 22 |

パネル
FP：基準階床パネル
GP：造作床パネル
W：躯体まわり壁パネル
P：間仕切壁パネル
CP：天井パネル
TP：造作床パネル

仕上
100：ラワン合板Ⅱ類 2.7%
102：ラワン合板Ⅰ類 3%
103：ラワン合板Ⅱ類 5.5%
110：ラワン合板Ⅱ類 4%
501：特殊塗装ラワン合板Ⅱ類 2.7%
502：特殊塗装ラワン合板Ⅱ類 4%
505：フグント合板 2.7%

| 構造概要 | | |
|------|---------|------------------|
| 床 | 屋根 | 備考 |
| 東立 | 鉄骨造及び木造 | 造作材は特記を除き米梅材は同等品 |

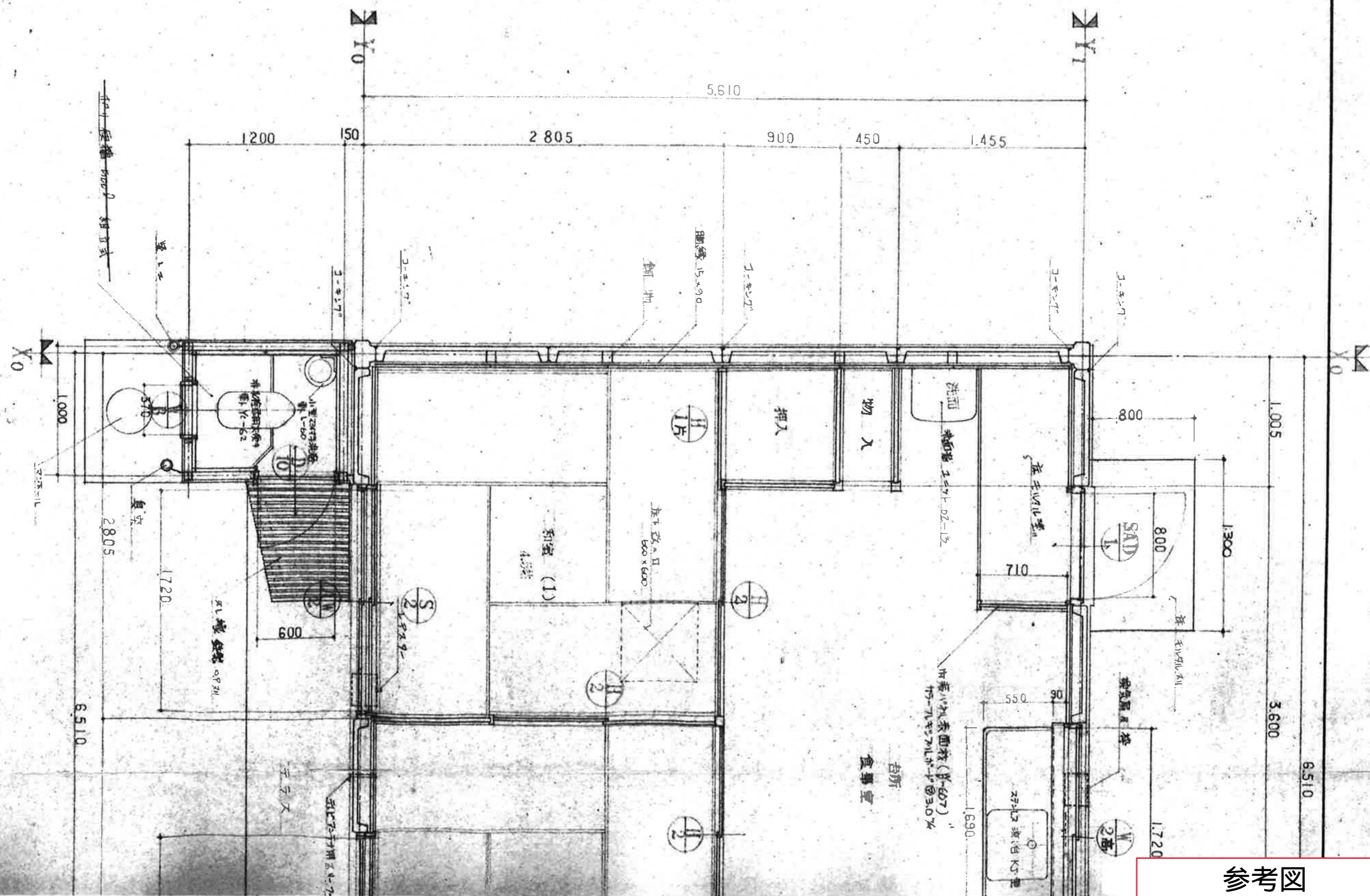
(特記) 開口部枠材および建具材はラワン
 大入 ~~SA~~ ~~AV~~ はアルミ製

| 外部仕上表 | | | |
|----------|---|---|---|
| ポーチ・テラス | 種 | 塗装 | 備考 |
| モルタル金銀仕上 | 軒 樋: GIS OP 壁 樋: 塩ビ製 | 鉄部: 油性ヤキ塗 木部: 油性スチン塗 同 工 | 軒樋・壁樋・ポーチ・テラス・タテ板・横板 臭突: 塩ビ製 管ヤンケレーター塩ビ製 テレビアンテナ引込パイプφ13 |

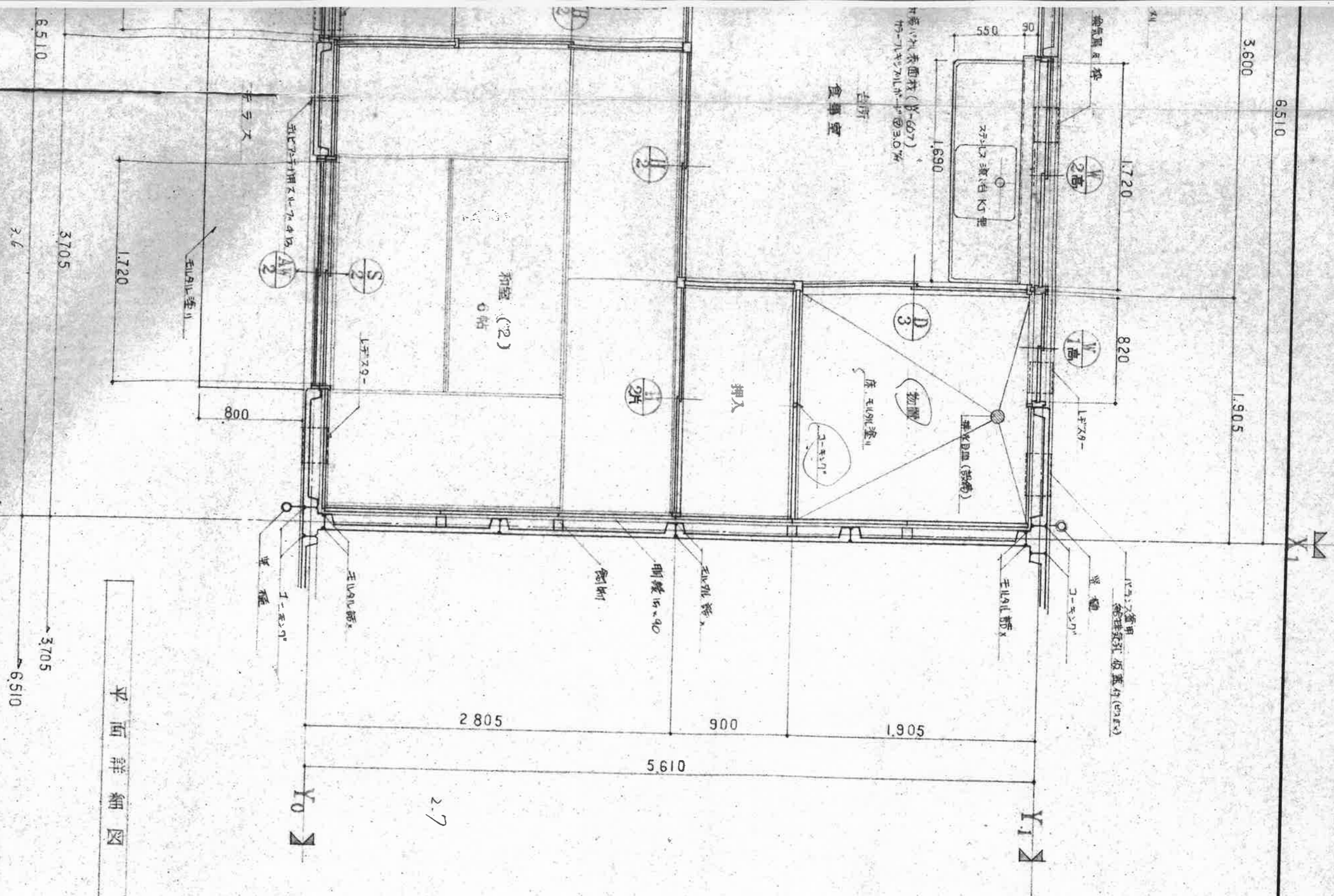
| 内部仕上表 | | | | | | | |
|-------|--|----|--------------------------|----|----------------|---|-----|
| 装 | 壁 | | 天井 | | 木 鉄 部 造 作 材 | 備考 | 設備 |
| | 仕上 | 塗装 | 仕上 | 塗装 | 塗装 | | |
| — | W P — 505 — 502 | — | CP — 501 | — | — | — | — |
| — | W P — 505 — 502 200(200) 607P | — | CP — 501 200(200) 616 | — | — | 流し台 KJ型 換気扇 シャッター付 KJ型 洗面器ユニット KJ型 | 給排水 |
| — | W P — 222 501 | — | CP — 508A | — | — | レジスター 床板 床板 床板 | — |
| — | W P — 603 — 604 | — | CPA — 606 616 | — | OP (内装用) | 天井コーキング バランス釜給排水気孔仮蓋付 | 給排水 |
| — | W P — 505 — 502 | — | CP — 501 | — | — | 便器 KJ型 手洗器 | 給排水 |
| — | SW — 200 P — 220 | — | CP — 200 | — | — | 中棚 (パネル) 一段 | — |

- 2.7mm
 4mm
 2.7mm
- | | | | | | |
|-------|--------------|-------|-------|---------------|-------|
| 508A: | ラミ天合板 II類 | 2.7mm | 616: | 化粧珪カ炉石綿板 | 2mm |
| 411: | ハードラン合板 II類 | 2.7mm | 617: | 化粧珪カ炉石綿板 | 4~6mm |
| 604: | 大平板 | 5mm | O.P.: | オイルヤキ仕上 | |
| 200: | セミハードボード | 2.5mm | 606: | フレキシブルボード | 3mm |
| 220: | セミハードボード | 5mm | 607P: | 化粧フレキシブルボード | 3.2mm |
| 222: | 特殊塗装セミハードボード | 5mm | 609: | フレキシブルボード | 4mm |
| | | | 412: | 特殊床合板 (M.L.S) | 9mm |

(特記) 結露防止対策として内装壁パネルをすべて両面貼付とし
 200・220・222の躯体面および浴室・押入同様に切(押入側)の
 各壁パネル目地をエア・リクス入りとする。

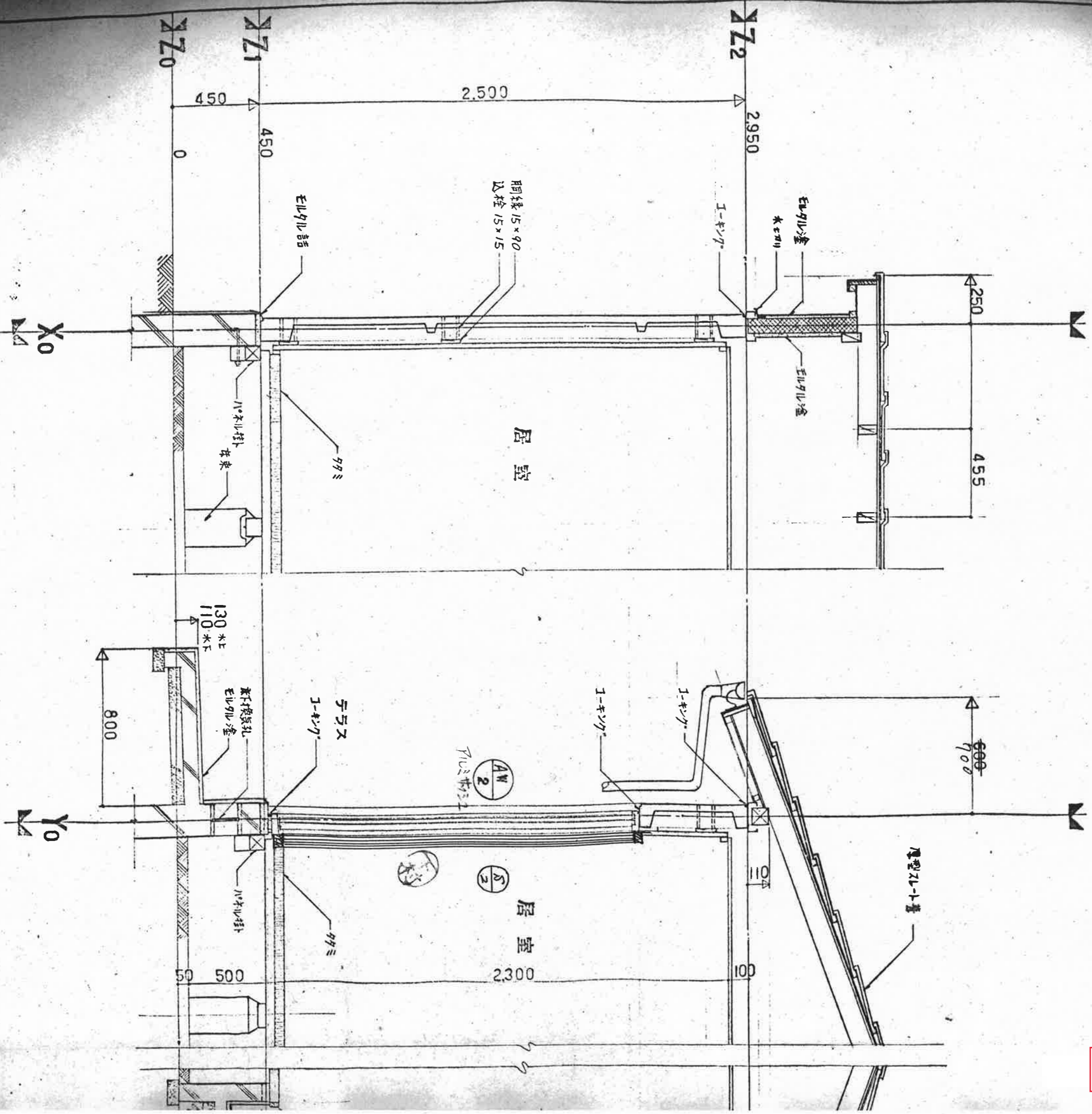


参考図



参考図

| | | | |
|-----------|--|-----------------------|--|
| 図面名称 | | 平面詳細図 | |
| 縮尺 | | 1/30 | |
| 図面名称 | | 平面詳細図 | |
| 縮尺 | | 1/30 | |
| 下村設計事務所 | | TEL (07496) ② 6211 代表 | |
| 年月日 48.9. | | 下村 定 | |

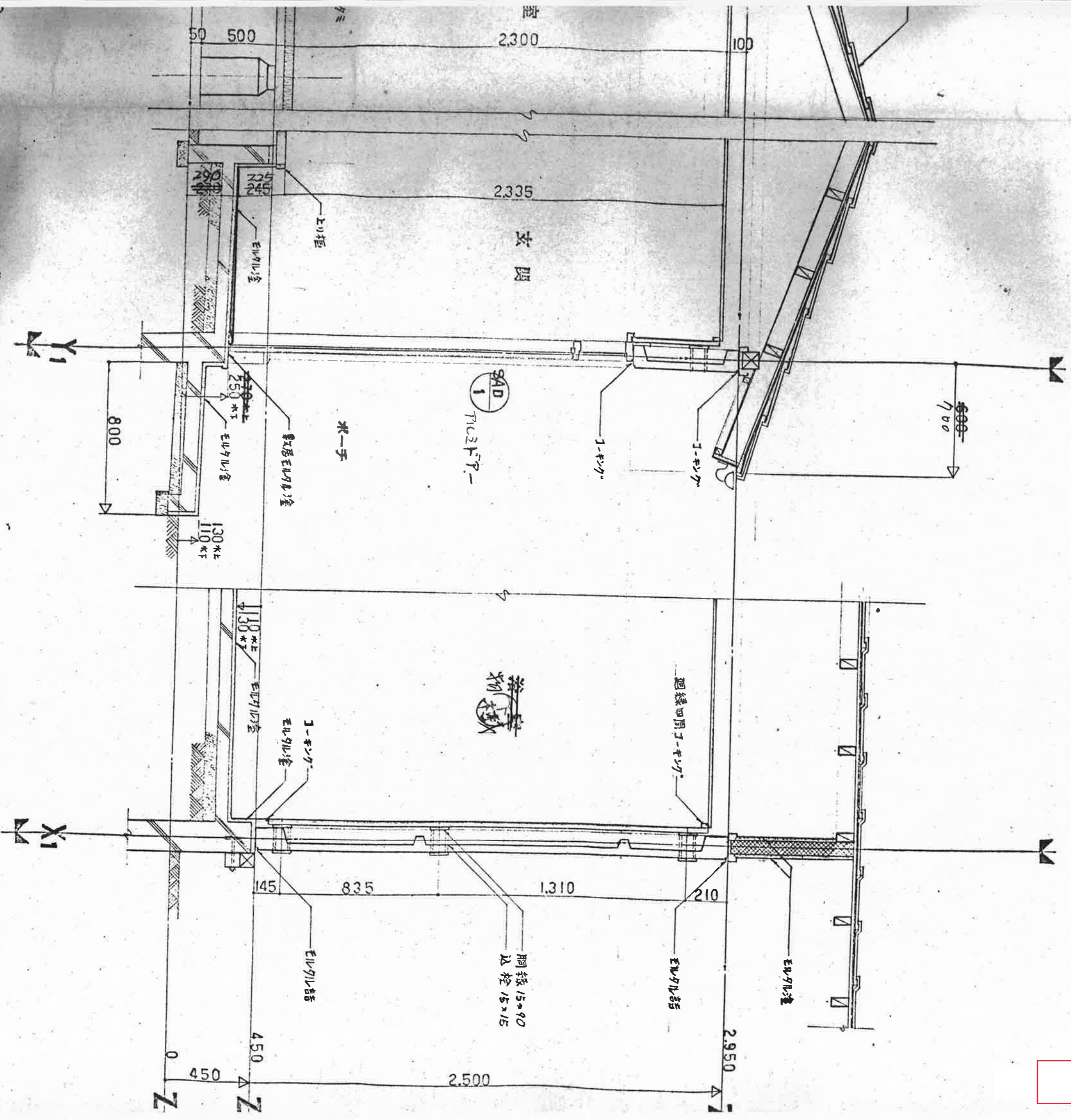


妻断面詳細図 1:20

南断面詳細図 1:20

(注) コンクリート躯体の北面内側 断熱材貼付を要する。

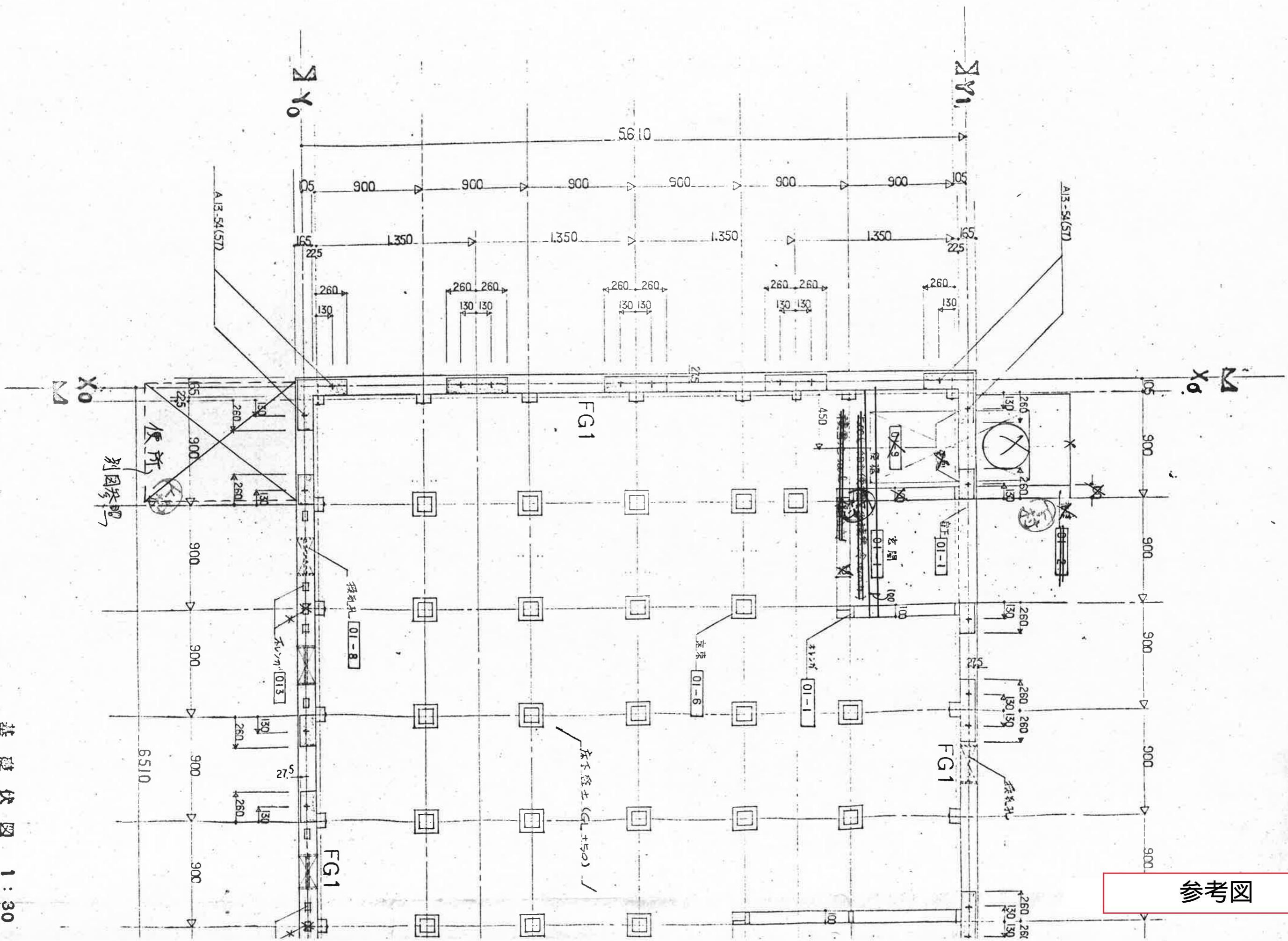
参考図



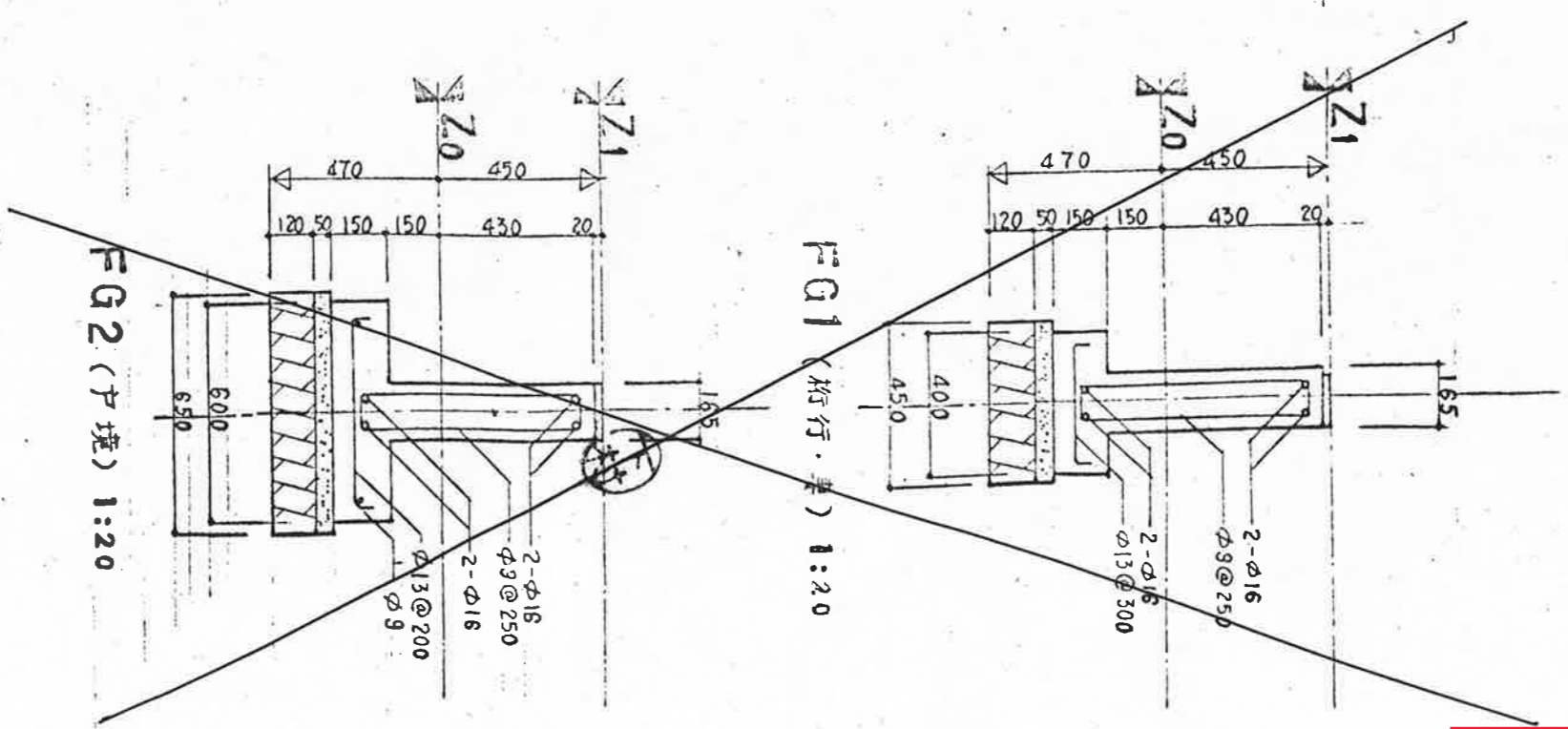
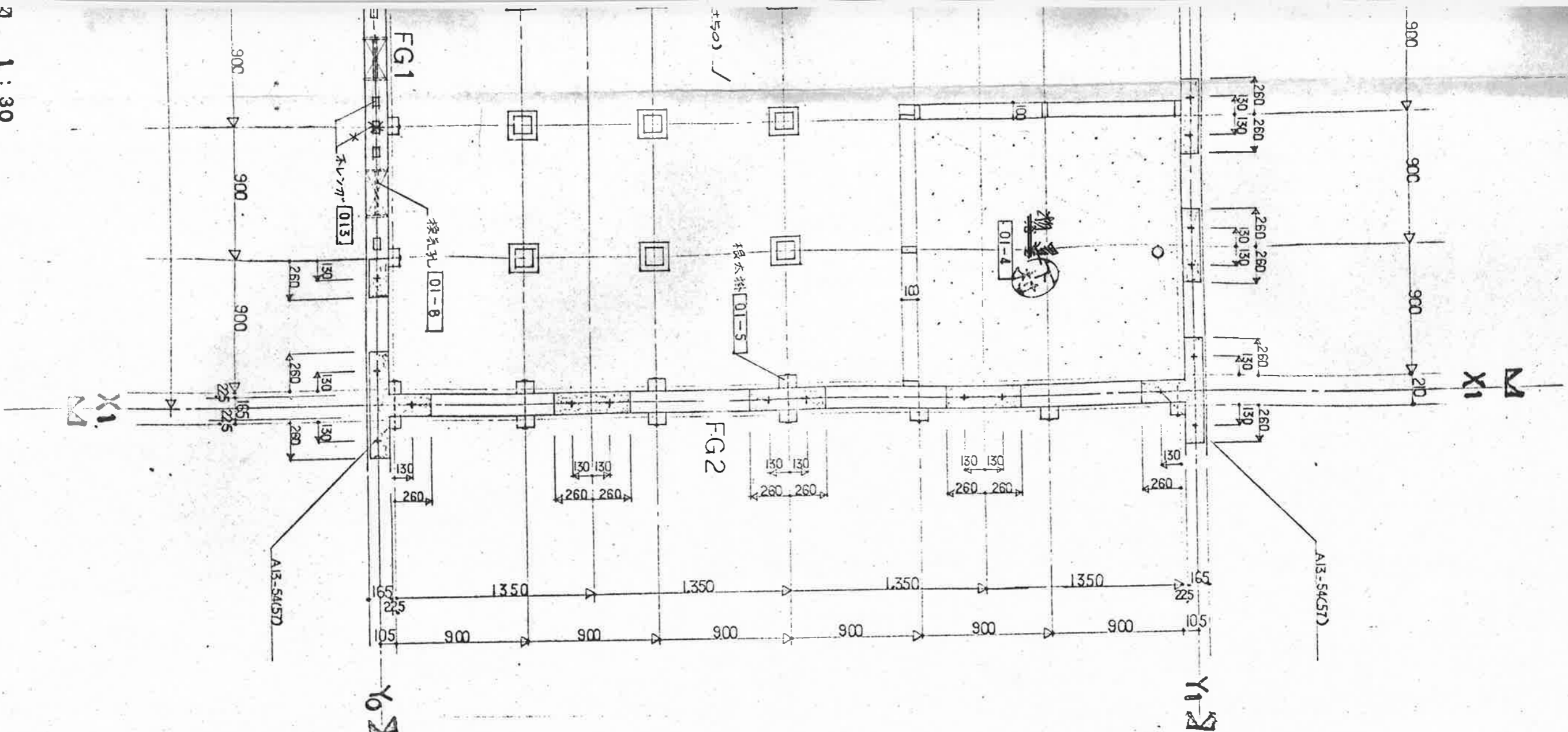
北断面詳細図 1:20

戸境の断面詳細図 1:20

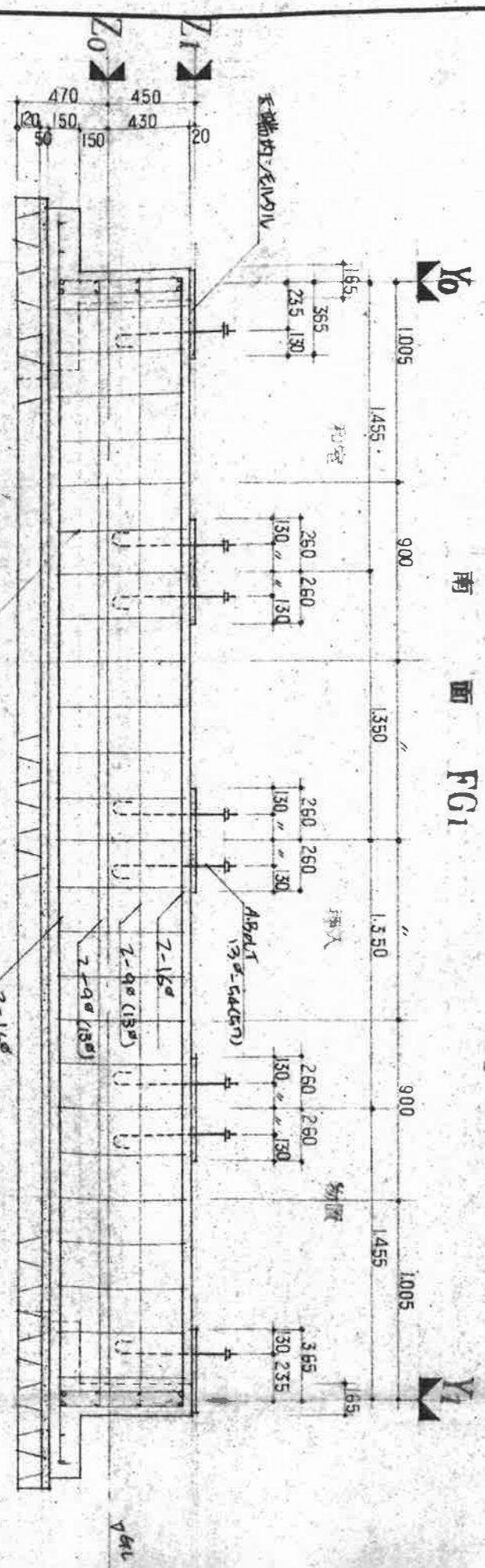
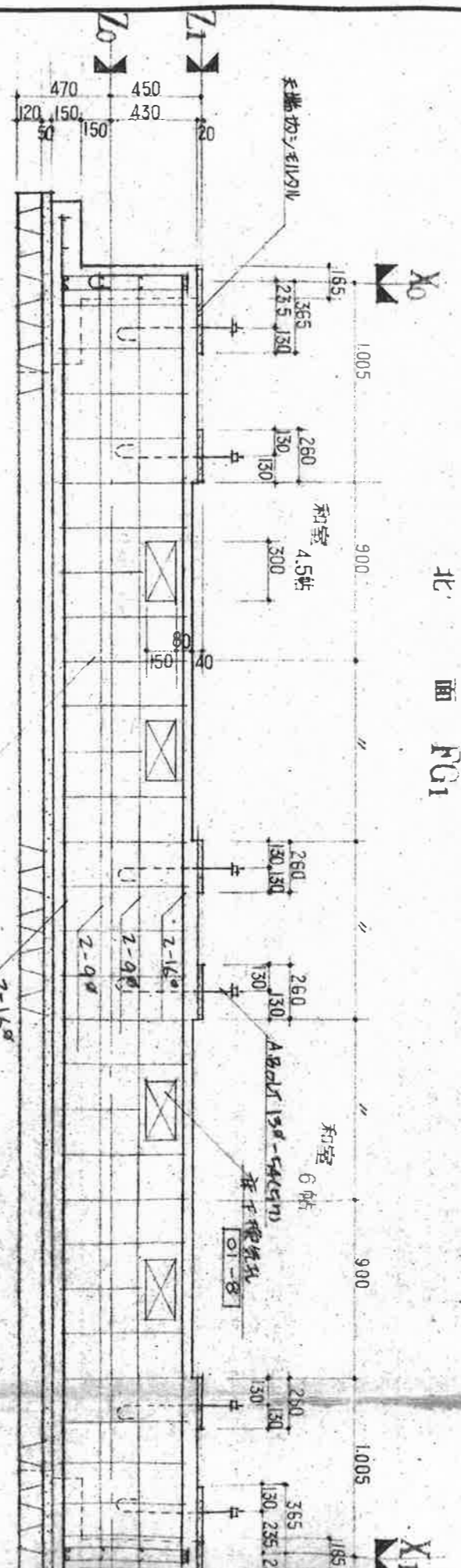
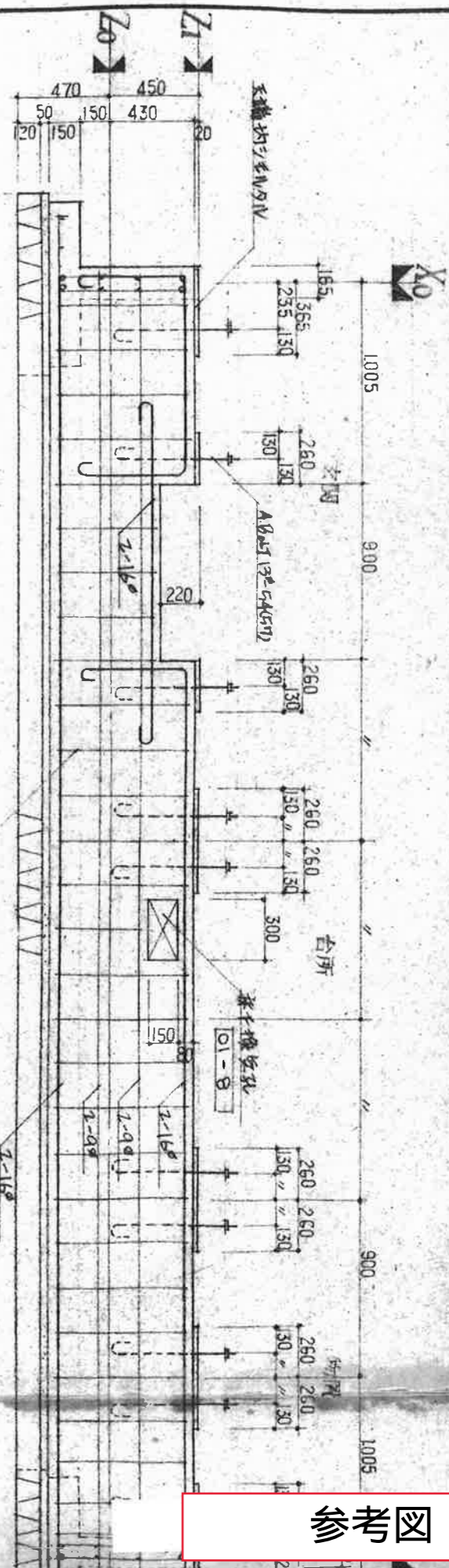
参考图



基础伏图 1:30



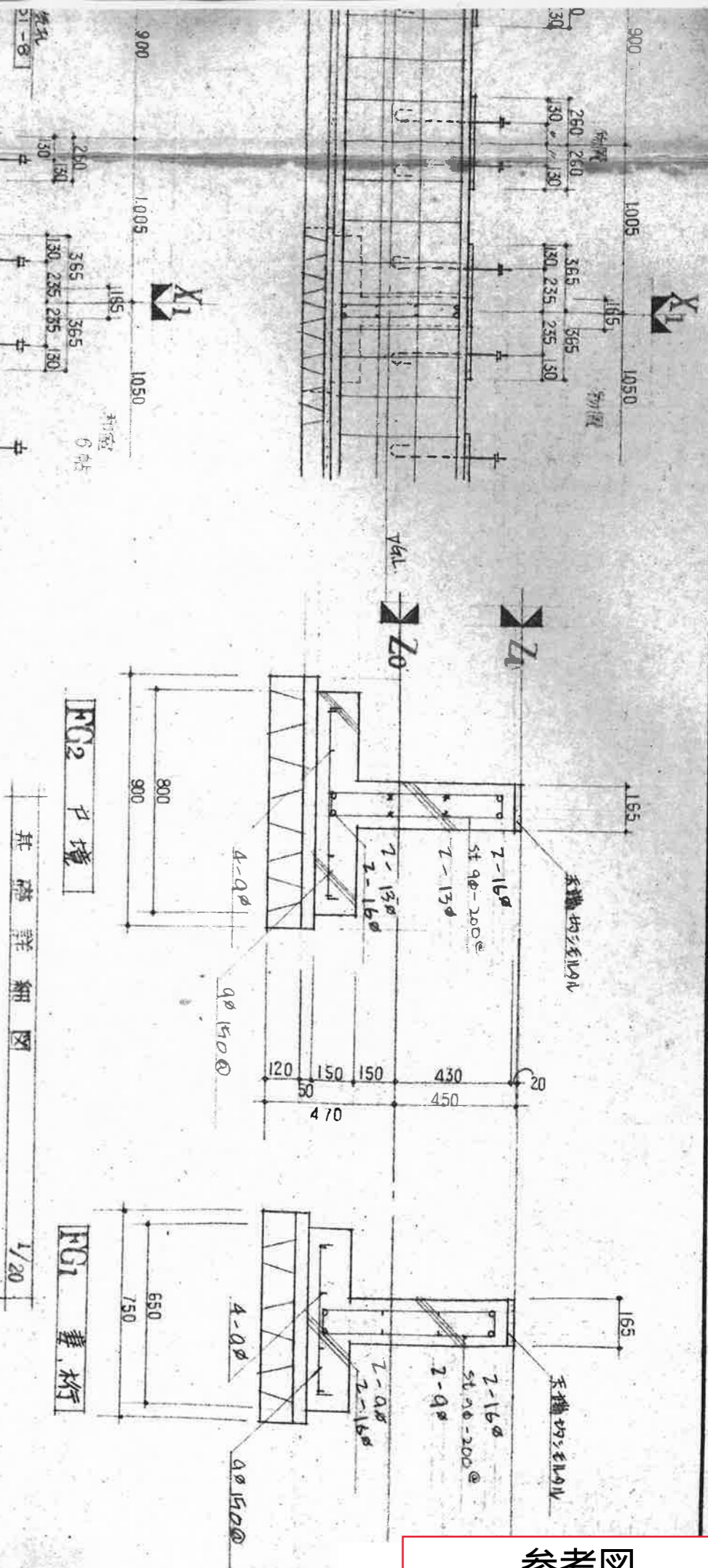
- 備考
- 1 本図は、鉄筋コンクリート基礎、標準図に示す部材、躯体部品にて、
 - 2 図内ハ、共通図ヲ参照スル
 - 3 図ハ、天端均シモルガ、ル(特記仕様がニシハ)ヲ示ス
 - 4 基礎断面図(別図参照)



基礎詳細図 1/30

註
I A-A断面図表による
II 本図は断面図B-Bの例を示す
III 本図は断面図C-Cの例を示す

参考図

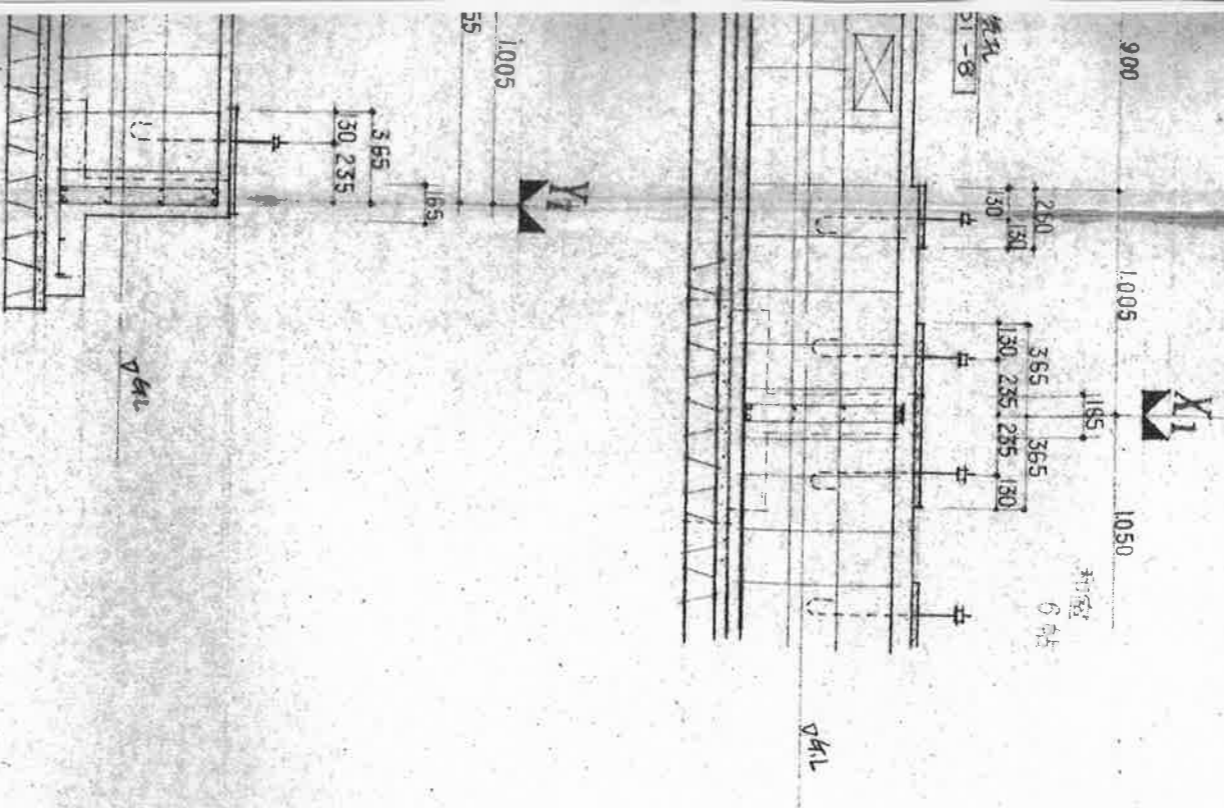


FG2 戸境

FG1 妻、桁

基礎詳細図

1/20



X1

X1

Z1

Z2

図面名称

基礎詳細図

戸境 妻、桁

NO.

8

縮尺

1/30

1/20

年月日 48.9.

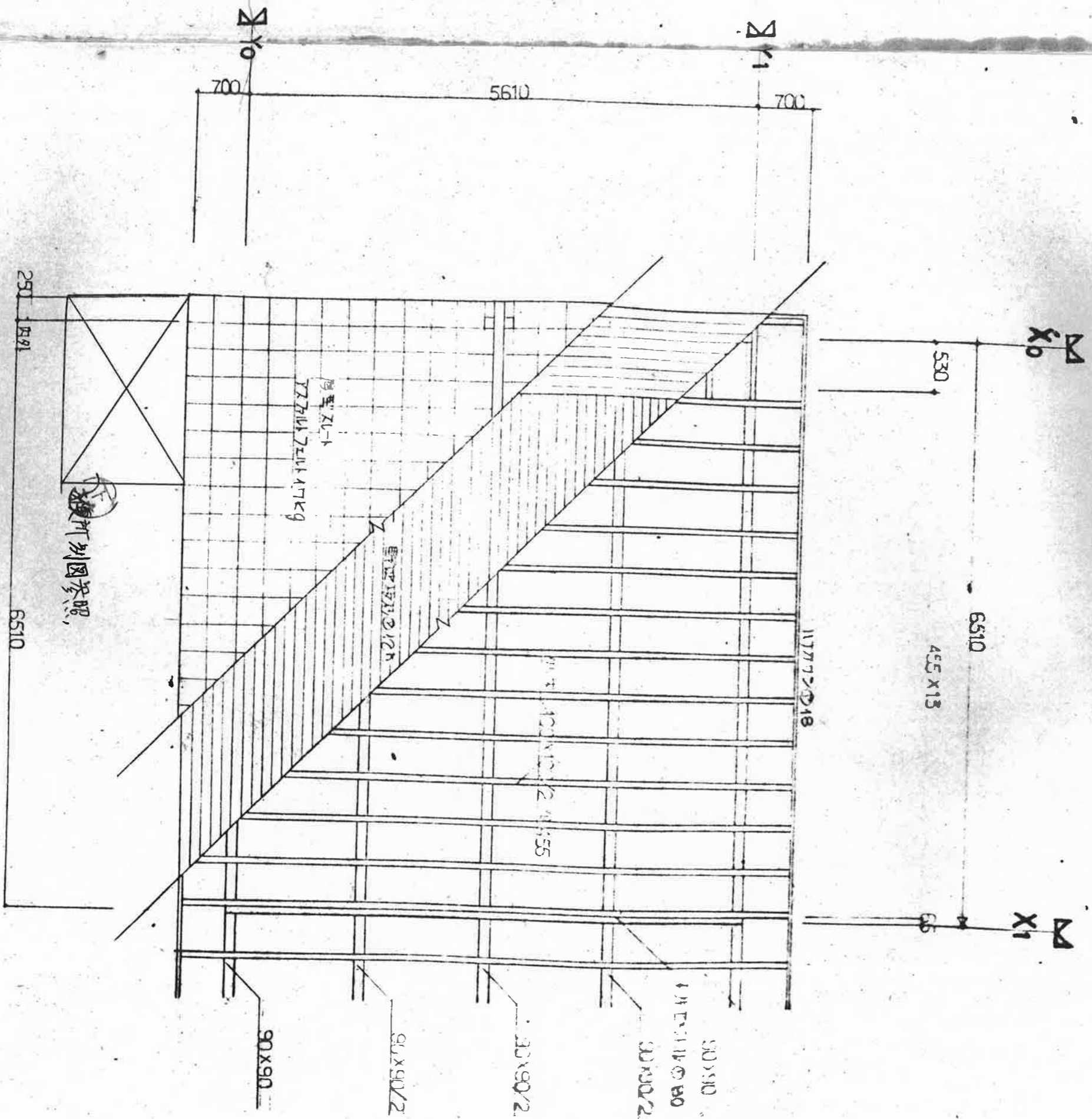
株式会社

下村設計事務所

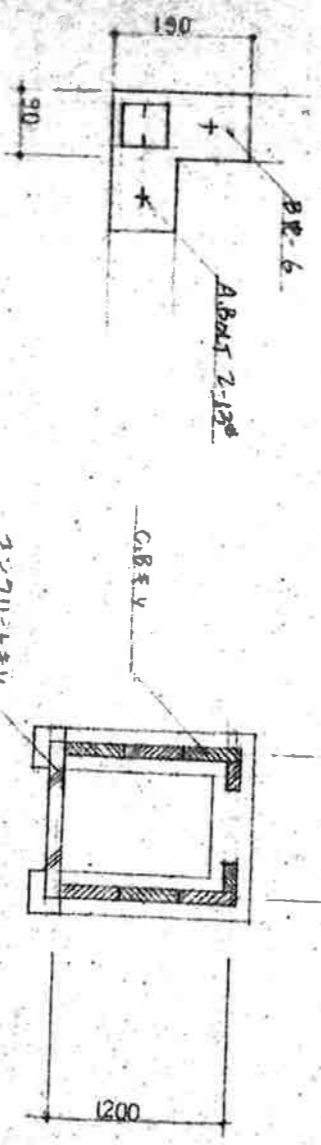
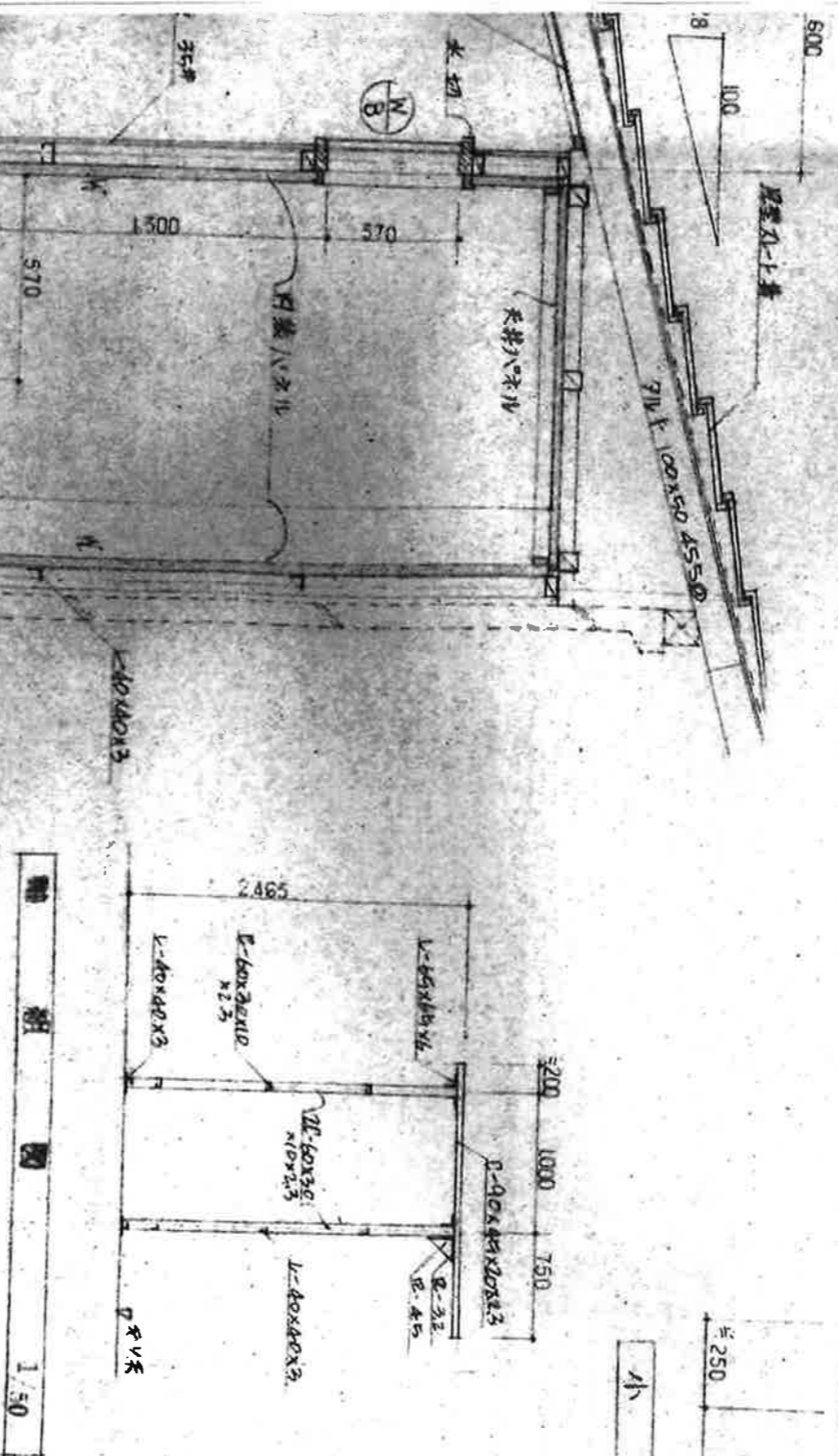
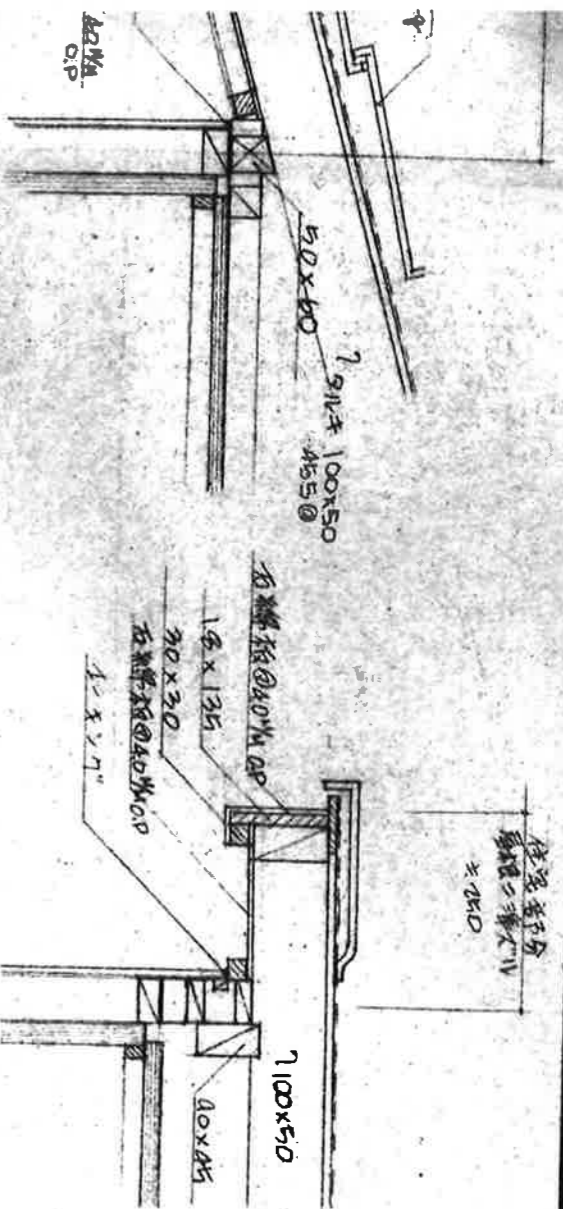
滋賀県彦根市公園町8-36
TEL (07496) 6211 代表

一般建築士登録第75797号
下村 定





屋根 伏図 1 : 50



| | |
|----------------------|--|
| No. 10 | |
| 廣世町同和事業公營住宅 新築 工事設計図 | |
| 図面名称 | 便所群細図 |
| 縮尺 | 1/10 1/20 1/50 年月日 48.9. |
| 株式会社 下村設計事務所 | 広島県長門市公園町8-36 TEL. (07496) ②6311 代表 一級建築士登録第7577号 下村定 |

給排水工事仕様

本給排水工事は各戸の既設置水栓より接続し、各給水栓へ地中埋設配管にて配管する。
 尚、埋設配管は、GLより450mmとし、埋設に際しては砂等にて保護する。
 給水管の工口露出箇所は全て防露保護工事をなすこと。

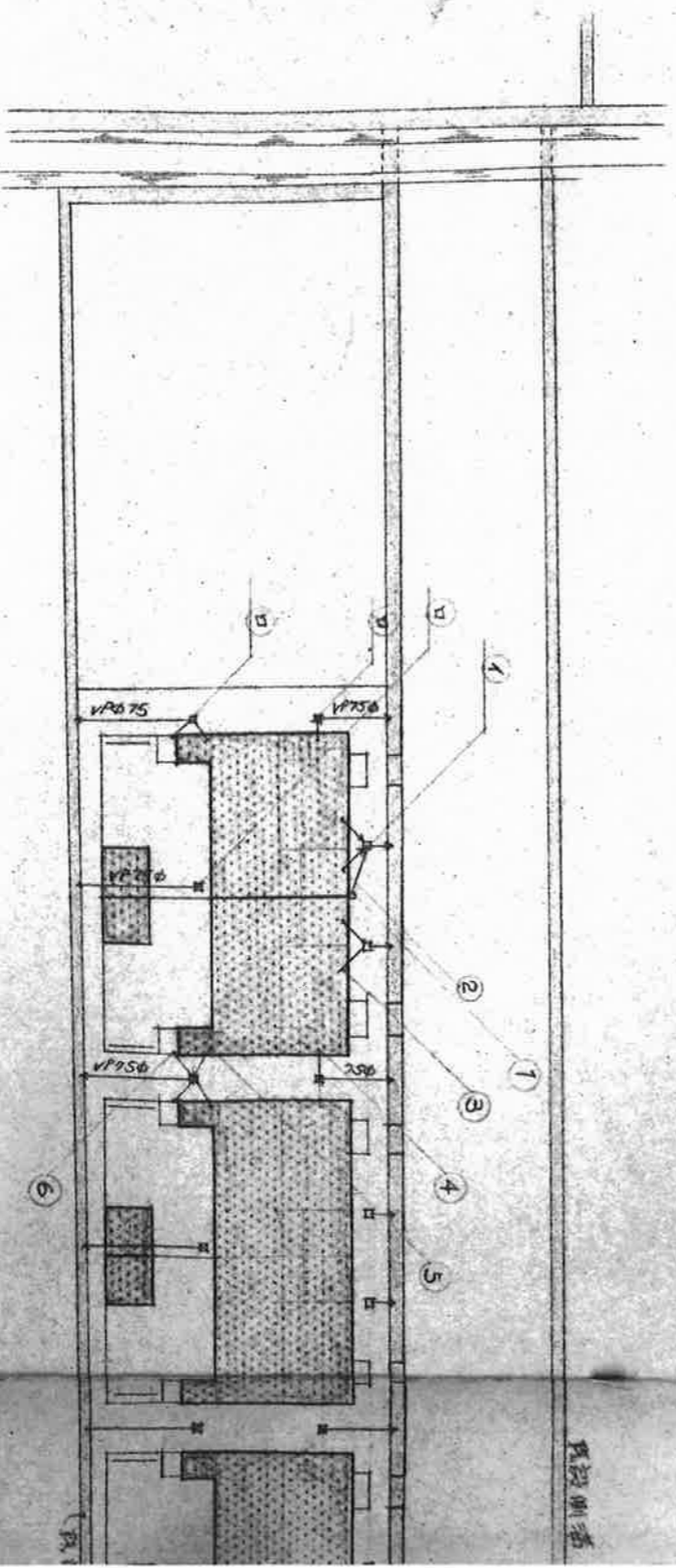
本排水工事は敷地周囲の既設制溝へ接続する。 尚、その時の側溝壁への重通は入念に
 施工し、補修を要するものとする。

本工事使用材料は全てJIS規格品を使用する。

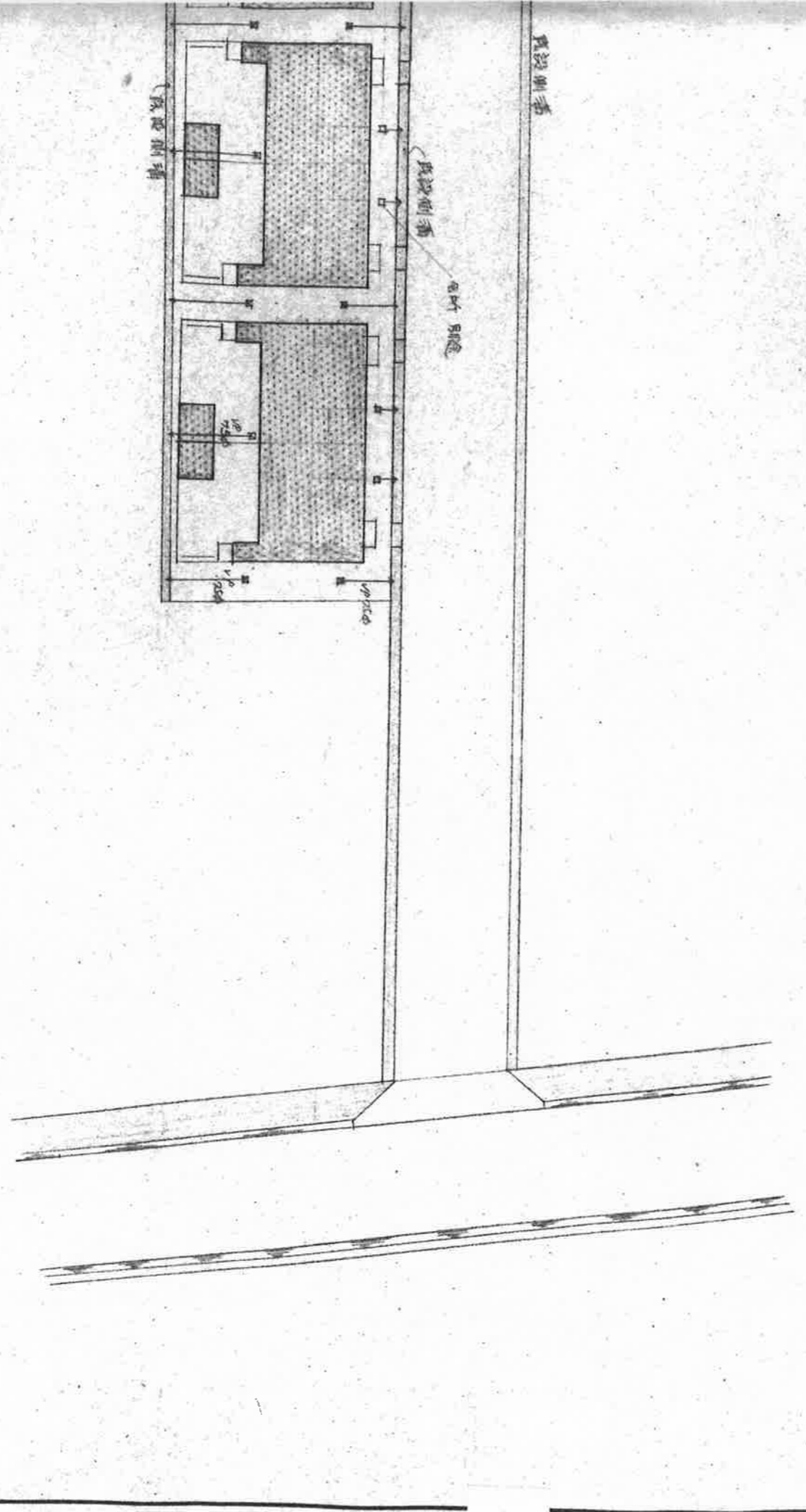
本工事の諸官庁への必要の手続きは、その費用は請負業者が負担代行すること。

本工事着手前に係員と良く打ち合わせを行い、完了に施工すること。

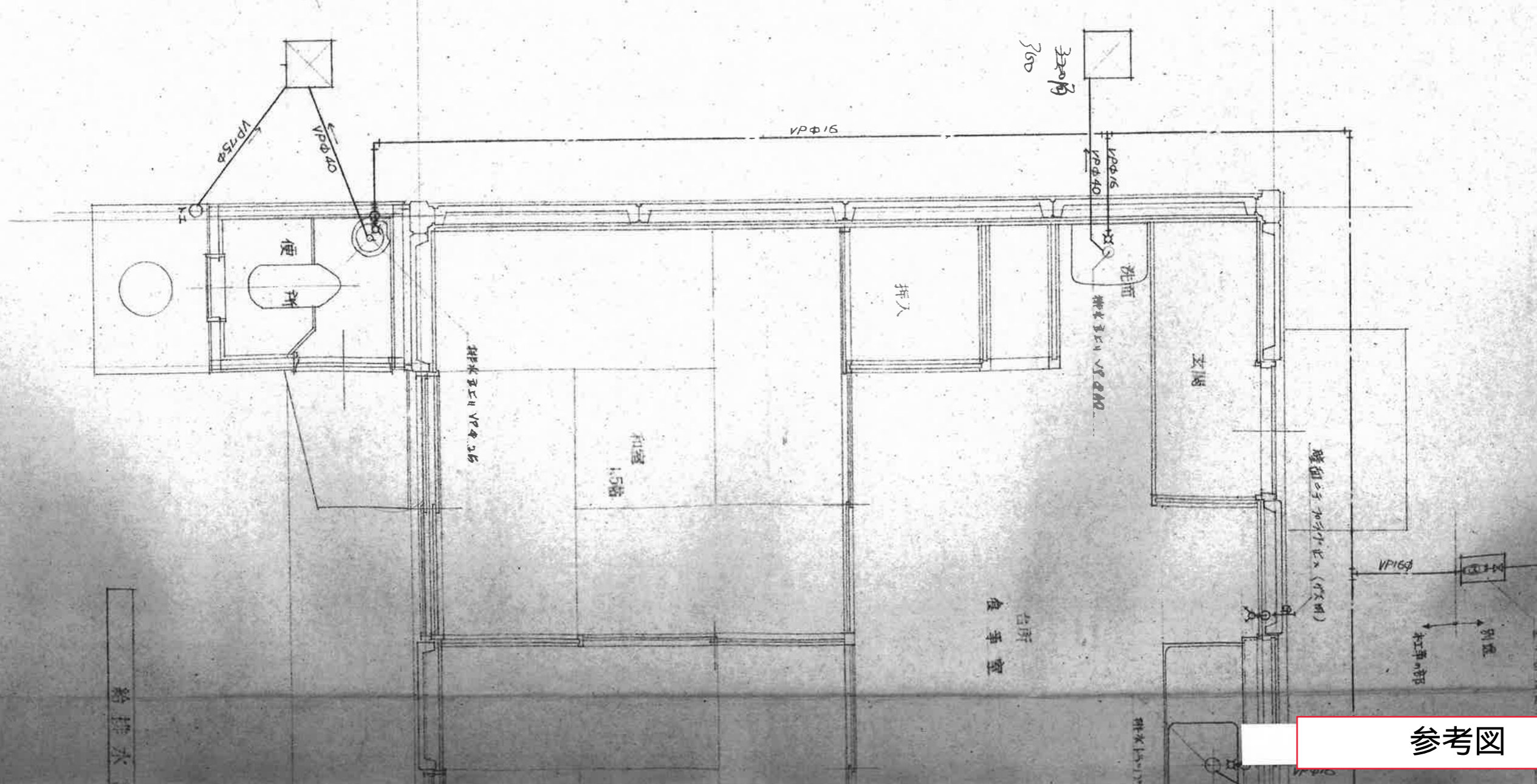
本工事完了後、通水、排水等必要の検査を行うものとする。



| 排水工事凡例 | | | |
|--------|----------|-------------------|--------------------------------|
| ① ← | 排水会所 | 300+蓋 | 300 R 370 300+蓋付 会所及敷設側溝は配管は別図 |
| ② | A | 上 300 x 300 x 300 | A 上 市販品 |
| ③ | 外部置極小径純 | VP 75φ | |
| ④ | 物置床排水径純 | VP 75φ | |
| ⑤ | 庭台排水径純 | VP 75φ | |
| ⑥ | 洗面器排水径純 | VP 40φ | |
| ⑦ | 便所手洗流水径純 | VP 40φ | |

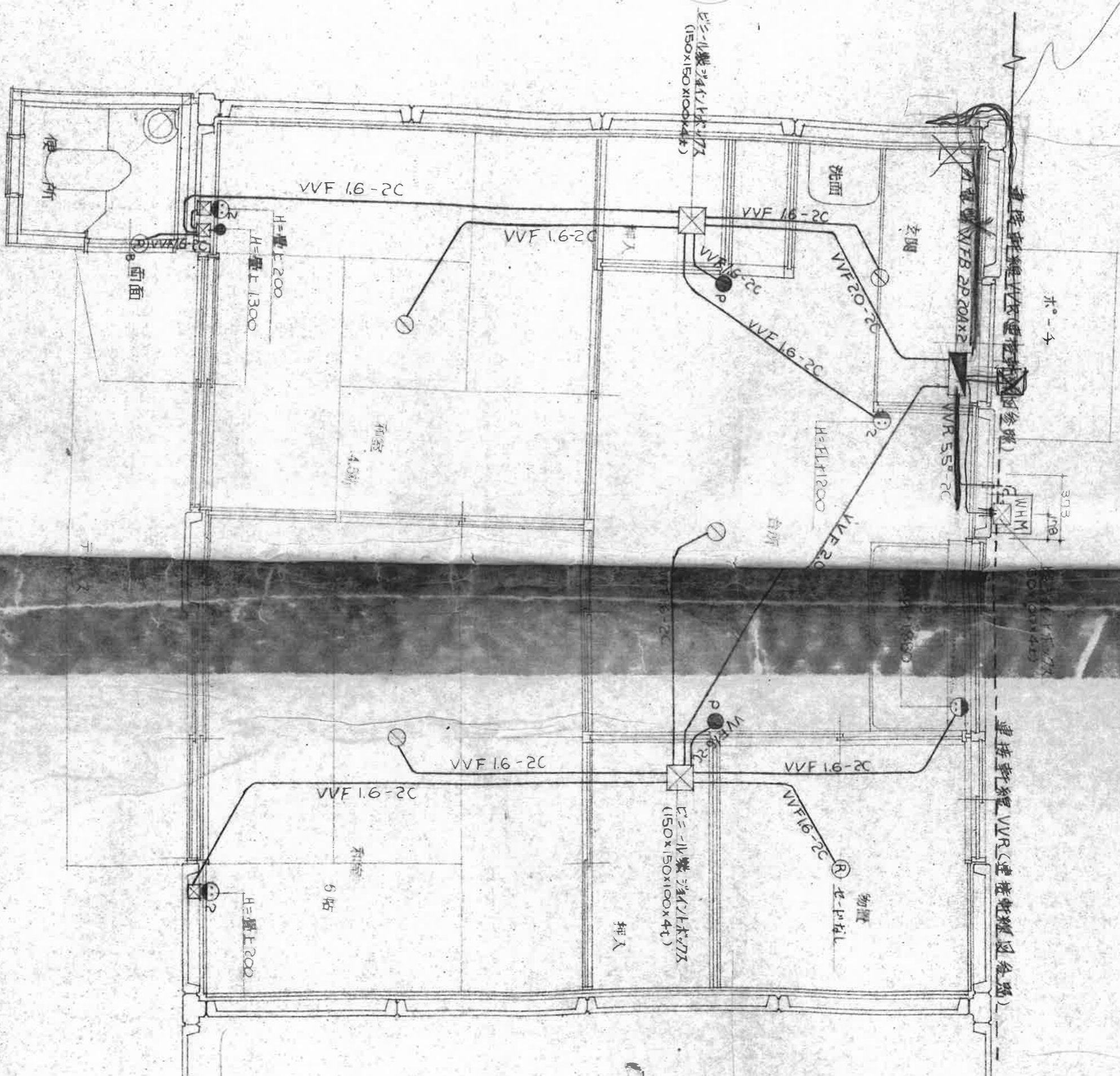


| | | |
|---------------------|------------------------|------------------|
| 炭浜町昭和事業公営住宅新築 工事設計図 | | No. 33 |
| 図面名称 | 排水工事図 | |
| 縮尺 | 1/300 | 年月日 4.8.9. |
| 設計者 | 下村設計事務所 | 監理者 下村 定 |
| 会社 | 滋賀県栗東市公園町 8-36 | 一級建築士登録第 75787 号 |
| | TEL (07496) ② 6211 代 表 | |



参考図

参考図



平面図 1/30

| | |
|------|----|
| 図面名称 | 縮尺 |
| 縮尺 | 縮尺 |
| 縮尺 | 縮尺 |

註記