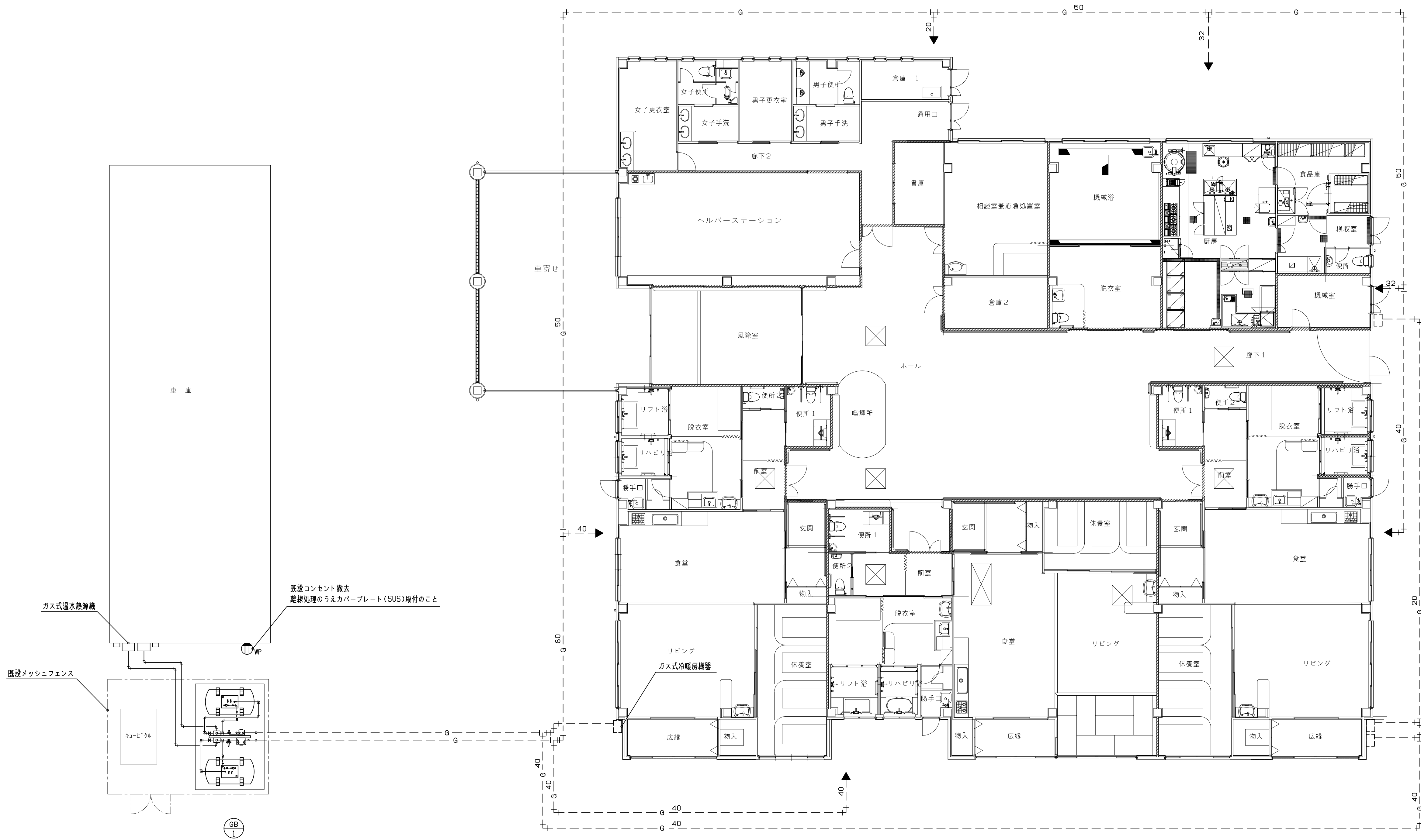


機械設備工事特記仕様書				項目		特記事項	種目	適用	項目	特記事項	種目	適用	項目	特記事項																																																																																														
工	工事名称	西浅井福祉ステーションガスパルク貯槽改修工事			21 別働工事との連絡協議		給 水 設 備	2	給水方式 配管材料	●直圧式 ○加圧式 ○重力式 屋外埋設配管：●硬質塩化ビニル管 HIVP ○ビニルライニング鋼管 VD ○ポリエチレン管 PE 屋内埋設配管：●硬質塩化ビニル管 HIVP ○ビニルライニング鋼管 VD ○ポリエチレン管 PE 屋内配管：○ビニルライニング鋼管 VA ○ポリエチレン管 PE ●硬質塩化ビニル管 HIVP 施工は標準図による。 水圧試験を行い漏水のないようにする。 ライニング鋼管には管端防食継手(埋設部は外面樹脂被覆型)、管端防食型弁、ライニング弁を使用する。 放熱試験(10項目+残留塩素)を行う(1箇所)。 給水装置工事申込み申請のこと。	11 暖房設備	暖房設備	冷温熱源機	○油焚き吸収式冷温水発生機(二重効用)。 ○水冷チリングユニット ○空冷式ヒートポンプチャラユニット(オターボ オスクリュー ○遠心)冷凍機 ○銅鉄製ボイラー ○鋼製ボイラー ●氷蓄熱冷温水発生機(二重効用) ○空冷式ヒートポンプチャラ ○ルームエアコン ○パッケージエアコン ○ファンコイルユニット ○ファンコネクタ ○コンベクタ ○ペースボードヒータ ○床置型 ○天井吊型 ○天井吊型 ○壁掛型 ●天井吊型 冷温水管：○水適用亜鉛めっき鋼管 ○耐熱性ビニルライニング鋼管 冷却水管：○水適用亜鉛めっき鋼管 ○ビニルライニング鋼管 VA ●水適用硬質塩化ビニルライニング鋼管 SGP-VA 冷温水管：○銅製鋼管 ○断熱材被覆鋼管(国土交通省仕様) 排水配管：●硬質塩化ビニル管 VP 油配管：○SUS304溶接鋼管 ○圧力配管用炭素鋼管(黒)																																																																																														
	工事場所	長浜市西浅井町塩津浜			22 シンナー等の保管管理										3 排水通気設備	3	工事範囲及び説明 排水方式 配管材料	排水設備新設等の申請を行うこと。 ○単独式 ○合流式 ●屋内分流量外合流式 屋外配管：●硬質塩化ビニル管 VP ○VU ○卵形管 EGP 屋内配管：●硬質塩化ビニル管 VP ○排水用給管 LP ○排水用鉄管 CIP ○排水用ビニルライニング鋼管 DVLP、石綿二層管 施工は標準図による。 曲がり部はできる限り大曲がりエルボを使用し、排水の流通を良くする。 埋戻しは全量、山土(購入土)とし、埋設配管周囲は保護砂で締め固めること。	12 冷房設備	冷房設備	放熱器 空調機室内機 配管材料	保守設備 自動制御 中央監視 その他	保守設備 自動制御 中央監視 その他 施工は標準図による。 本工事では次の制御を行なう。 中央監視盤を設け、システムの集中運転監視を行なう。 火災予防条例の規定による届け出を行うこと。																																																																																					
	工事期間	契約締結日の翌日より105日間			23 フロンの回収等																			4 衛生器具設備	4	工事範囲及び説明 衛生器具	器具リストによる。	13																																																																																
	工事概要説明	ガスパルク貯槽の改修工事			24 工事の作成																												5 ガス設備	5	工事範囲及び説明 ●負担金等 ●ガス計量器 ●配管材料	不要 別途工事 屋外配管：●配管用炭素鋼管(白)、○ポリエチレン被覆鋼管 屋内埋設配管：○ポリエチレン被覆鋼管、○ビニル被覆鋼管 屋内配管：○配管用炭素鋼管(白)、○フレキシ管(SUS) 接続部はガス漏洩試験を行うこと。 ○都市ガス(13A)、●プロパンガス	14	追記事項	追記事項	使用機材製造者指定 本工事に使用する機材材料は、下記に指定する製造者のものを使用すること。 また、同等品を使用する場合には、監督員の承諾を得て使用すること。																																																																				
	※該当工事には適用欄に○印を附す。				25 施工体制点検																																				6 消火設備	6	工事範囲及び説明 消火水櫃 消火水櫃 消火ポンプ 消火栓箱 消火器 配管材料	●製、容量(有効) m3 ()製、容量(有効) m3 口径()mmφ×()mH×()kW 消火栓箱参考図による。 ABC10型 ●ビニル被覆鋼管 SGP-VS・STPG-VS(圧力用) ポリエチレン被覆鋼管 SGP-PS・STPG-PS(圧力用) 屋内埋設配管：ビニル被覆鋼管 SGP-VS・STPG-VS(圧力用) ポリエチレン被覆鋼管 SGP-PS・STPG-PS(圧力用) 屋内配管：配管用炭素鋼管(白) SGP・STPG(圧力用) 屋外露出配管は、保温すること。																																																																
					26 連続積載の防止措置																																												7 給湯設備	7	工事範囲及び説明 温温水発生機	●無圧式温温水発生機 ○無圧式温温水発生機 ○A重油 ○灯油 ○LPガス ○都市ガス(13A) ○電気 ●配管用炭素鋼管 SGP(白) ○保温付き被覆鋼管(保温厚14mm以上) ●鋼管 ○水適用硬質塩化ビニルライニング鋼管 SGP-WA ○耐熱塩化ビニル管 HTVP 施工は標準図による。 火災予防条例の規定による届け出を行うこと。																																																								
					27 技術検査																																																				8 し尿浄化槽設備	8	工事範囲及び説明 構造 処理方式 容量 処理水質 その他	○地上式 ○地下式 ○半地下式(RC)製 ○接触濾気式 ○長時間濾気式 ○ 式 JIS()人槽、()m3/day BOD(ppm)、SS(ppm)、N(ppm)、P(ppm)																																																
					28 施工上の留意事項等																																																												9 換気設備	9	工事範囲及び説明 送風機 ダクト 保温工事 施工機	●換気扇 ○全熱交換器 ●スバイラダクト 空調換気扇の外気供給ダクトは、保温すること。 送風機拒付については、防音、防振に注意して施工のこと。 器具リストによる。																																								
					29 再生資源利用計画書																																																																				10 排煙設備	10	工事範囲及び説明 排煙機 排煙方式	A方式=手動操作 → 排煙ダンパー → 自動起動器 → 排煙機 B方式=煙感知器 → 中継器 ↓ 手動操作 → 排煙ダンパー → 自動起動器 → 排煙機																																
					30 工事用排水																																																																												11 受水設備	11	工事範囲及び説明	負担金等 量水器 受水タンク 高置タンク 揚水ポンプ 給水ポンプ 配管材料 保温工事 水圧試験 水質試験	○要 ●不要 ●貸与 ○本工事 (既設：FRP 新設：SUS)製、容量(有効2)ton、耐震(0.6・1.0・1.5)G 口径()製、容量(有効) m3、耐震(1.0・1.5・2.0)G □径(50)mmφ×(47・33)mH×(3.7)kW 2台自動交互運転 口径()mmφ×()mH×()kW 屋外埋設配管：●硬質塩化ビニル管 HIVP ○ビニルライニング鋼管 VD ○ポリエチレン管 PE 屋内配管：●ビニルライニング鋼管 VB 屋内配管：●ビニルライニング鋼管 VA ○ポリエチレン管 PE 施工は標準図による。 上水道本管からの分岐工事は長浜水道企業団指定給水装置工事業者が行うこと。 水圧試験を行い漏水のないようにする。 放熱試験(10項目+残留塩素)を行う(1箇所)。																							
					31 騒音振動の防止																																																																																					12 物件概要	12	衛生器具	器具リストによる。															
					32 建設																																																																																														13 共通	13	工事範囲及び説明	LPガスパルクの取替工事						
					33 各種届出の遵守																																																																																																						14 事項	14
				34 仮設電力料金等		15 事項	15	工事範囲及び説明	消火水櫃 消火水櫃 消火ポンプ 消火栓箱 消火器 配管材料	●製、容量(有効) m3 ()製、容量(有効) m3 口径()mmφ×()mH×()kW 消火栓箱参考図による。 ABC10型 ●ビニル被覆鋼管 SGP-VS・STPG-VS(圧力用) ポリエチレン被覆鋼管 SGP-PS・STPG-PS(圧力用) 屋内埋設配管：ビニル被覆鋼管 SGP-VS・STPG-VS(圧力用) ポリエチレン被覆鋼管 SGP-PS・STPG-PS(圧力用) 屋内配管：配管用炭素鋼管(白) SGP・STPG(圧力用) 屋外露出配管は、保温すること。																																																																																																		
				35 現場代理人											16 事項	16	工事範囲及び説明	温温水発生機	●無圧式温温水発生機 ○無圧式温温水発生機 ○A重油 ○灯油 ○LPガス ○都市ガス(13A) ○電気 ●配管用炭素鋼管 SGP(白) ○保温付き被覆鋼管(保温厚14mm以上) ●鋼管 ○水適用硬質塩化ビニルライニング鋼管 SGP-WA ○耐熱塩化ビニル管 HTVP 施工は標準図による。 火災予防条例の規定による届け出を行うこと。																																																																																									
				36 運搬車表示																				17 事項	17	工事範囲及び説明	構造 処理方式 容量 処理水質 その他	○地上式 ○地下式 ○半地下式(RC)製 ○接触濾気式 ○長時間濾気式 ○ 式 JIS()人槽、()m3/day BOD(ppm)、SS(ppm)、N(ppm)、P(ppm)																																																																																
				37 軽微な変更																													18 事項	18	工事範囲及び説明	送風機 ダクト 保温工事 施工機	●換気扇 ○全熱交換器 ●スバイラダクト 空調換気扇の外気供給ダクトは、保温すること。 送風機拒付については、防音、防振に注意して施工のこと。 器具リストによる。																																																																							
				38 不當要求																																					19 事項	19	工事範囲及び説明	負担金等 量水器 受水タンク 高置タンク 揚水ポンプ 給水ポンプ 配管材料 保温工事 水圧試験 水質試験	○要 ●不要 ●貸与 ○本工事 (既設：FRP 新設：SUS)製、容量(有効2)ton、耐震(0.6・1.0・1.5)G 口径()製、容量(有効) m3、耐震(1.0・1.5・2.0)G □径(50)mmφ×(47・33)mH×(3.7)kW 2台自動交互運転 口径()mmφ×()mH×()kW 屋外埋設配管：●硬質塩化ビニル管 HIVP ○ビニルライニング鋼管 VD ○ポリエチレン管 PE 屋内配管：●ビニルライニング鋼管 VB 屋内配管：●ビニルライニング鋼管 VA ○ポリエチレン管 PE 施工は標準図による。 上水道本管からの分岐工事は長浜水道企業団指定給水装置工事業者が行うこと。 水圧試験を行い漏水のないようにする。 放熱試験(10項目+残留塩素)を行う(1箇所)。																																																															





機器表 (新設・改修)

記号	名称	仕様、付属品等	台数	設置場所	参考品番
GB1	LPガスバルク貯槽	地上設置 横型タンク 980kg	2	屋外	
	系統①: 厨房・給湯用	蒸発器(温水式) 100kg/hr	2	屋外	SAV-100WE
	系統②: 空調・床暖用	ガス式温水熱源機	2	屋外	GH-2310WZ-VR
		調整器、漏えい検知部、ガス放出防止器、遮断弁、安全弁、配管類、その他標準付属品一式共			
		二段一次調整器: 2台のうち2台とも既設流用			
		二段二次調整器: 2台のうち1台既設流用、1台新設			

機器表 (既設・撤去処分)

記号	名称	仕様、付属品等	台数	設置場所	参考品番
GB1	LPガスバルク貯槽	地上設置 横型タンク 980kg	2	屋外	
	系統①: 厨房・給湯用	蒸発器(温水式) 100kg/hr	1	屋外	SAV-100BWA
	系統②: 空調・床暖用	蒸発器(温水式) 50kg/hr	1	屋外	SAV-50BWA
		ガス式温水熱源機	2	屋外	XS-156RSA-W
		調整器、ガス放出防止器、遮断弁、安全弁、配管類、その他標準付属品一式共			
		二段一次調整器: 2台のうち2台とも残置			
		二段二次調整器: 2台のうち1台撤去、1台残置			

注記(共通事項)

LPガスバルク設備の撤去・新設を行う。破線部は既存残置とし、実線部を新設する。
 機器の電源等の電気配線は既設流用とする。新設機器の設置位置に応じて適宜延長を行うこと。
 機器の新設に伴う関係省庁への変更申請については請負者にて実施すること。
 ガス計量器についてはガス供給業者と協議のうえ、既設流用もしくは新設にて対応すること(別途工事)。
 施工にあたっては施設管理者と綿密に協議を行うこと。



TITLE
西浅井福祉ステーションガスバルク貯槽改修工事

DRAWING NAME
ガス給湯設備 平面図

No. 14052208
M 2/2