

本 工 事 数 量 集 計 表

No. 1

工 種 ・ 細 目	規 格	算 式	設計数量	単位	備 考
築堤・護岸		1.0	1	式	
構造物撤去工		1.0	1	式	
構造物取壊し工		1.0	1	式	
舗装版切断	As舗装版 t=15cm以下	別紙構造物撤去工数量調書	13.9	14	m
舗装版破碎	As舗装版 小規模土工	別紙構造物撤去工数量調書	6.4	6	m2
コンクリート構造物取壊し	無筋構造物 機械施工	別紙構造物撤去工数量調書	19.6	20	m3
コンクリート構造物取壊し	無筋構造物 人力施工	別紙構造物撤去工数量調書	3.4	3	m3
防護柵撤去工		1.0	1	式	
防護柵(横断・転落防止柵)撤去	撤去 コンクリート建込 門型 支柱間隔2m	構造物撤去工数量調書	110.6	111	m
運搬処理工		1.0	1	式	
殻運搬	As殻	6.4*0.05	0.3	0.3	m3
殻処分	As殻	6.4*0.05	0.3	0.3	m3
殻運搬	Co(無筋) 機械施工	19.6	20	m3	
殻運搬	Co(無筋) 人力施工	3.4	3	m3	
殻処分	Co(無筋)	19.6+3.4	23.0	23	m3
防護柵処分		1.0	1	式	参考重量10.9kg/m
河川土工		1.0	1	式	
掘削工		1.0	1	式	
掘削	土砂 片切掘削	別紙数量計算書	86.3	90	m3
石積取壊し	軟岩 片切掘削 破砕片除去：無 集積押土：無	別紙構造物撤去工数量調書	55.4	60	m3

本 工 事 数 量 集 計 表

No. 2

工 種 ・ 細 目	規 格	算 式	設計数量	単位	備 考
残土処理工		1.0	1	式	
土砂等運搬	土砂 現場～仮置場 標準積込ルース	95.6+13.1	82.5	80	m3
土砂等運搬	土砂 現場～仮置場 現場制約あり	13.1	10	m3	
土砂等運搬	土砂 仮置場～現場 積込ルース	95.6	100	m3	
土砂等運搬	土砂 現場～受入地	98.0	100	m3	土のうち詰土
土砂等運搬	土砂 現場～処分地 積込ルース	86.3+210.8+13.1-95.6	214.6	210	m3
残土等処分	粘性土	86.3+210.8+13.1-95.6	214.6	210	m3
土砂等運搬	石 機械積込 積込ルース	55.4	60	m3	
残土等処分	石	55.4	60	m3	
護岸基礎工		1.0	1	式	
作業土工		1.0	1	式	
床掘り	土砂 標準 土留：無 障害：無	別紙数量計算書	210.8	210	m3
床掘り	土砂 現場制約あり	別紙数量計算書	13.1	10	m3
埋戻し	流用土 最大埋戻幅1m以上4m未満	別紙数量計算書	95.6	100	m3
法覆護岸工		1.0	1	式	
コンクリートブロック工 (コンクリートブロック積)		1.0	1	式	
コンクリートブロック基礎	18-8-40BB 控え350	別紙構造物工数量調書	82.3	82	m
大型ブロック積	控え350	別紙数量計算書	231.7	232	m2
裏込碎石	C-40	別紙構造物工数量調書	83.1	83	m
天端コンクリート	18-8-40BB	別紙構造物工数量調書	84.7	85	m

本 工 事 数 量 集 計 表

No. 3

工 種 ・ 細 目	規 格	算 式	設計数量	単位	備 考
目地板	瀝青質目地板 t=10mm	1.0	1	式	
小口止	(1) 18-8-40BB	別紙構造物工数量調書 1.0	1	箇所	
小口止	(2) 18-8-40BB	別紙構造物工数量調書 1.0	1	箇所	
小口止	(3) 18-8-40BB	別紙構造物工数量調書 1.0	1	箇所	
階段工		1.0	1	式	
ﾌﾟﾚｷﾞｽﾄ階段		別紙構造物工数量調書 1.0	1	箇所	
石積修繕工		1.0	1	式	
目地・ハツリ異物除去		別紙数量計算書 39.6	40	m2	
石積空洞部下地処理		別紙数量計算書 39.6	40	m2	
水抜き加工ｼｰﾄ設置		30.0	30	箇所	
充填材注入		39.6*0.15*0.25*1000 1485.0	1490	リットル	
表面処理		別紙数量計算書 39.6	40	m2	
護床工		1.0	1	式	
河床保護工		1.0	1	式	
河床保護ｺﾝｸﾘｰﾄ	18-8-40BB t=20cm	別紙数量計算書 214.0	214	m2	
付属物設置工		1.0	1	式	
取付擁壁工		1.0	1	式	
堰板取付壁	18-8-40BB	別紙構造物工数量調書 1.0	1	箇所	
防止柵工		1.0	1	式	
転落(横断)防止柵	設置 ｺﾝｸﾘｰﾄ建込 支柱間隔3.0m H=1.1m	別紙構造物工数量調書 101.4	101	m	

本 工 事 数 量 集 計 表

No. 4

工 種 ・ 細 目	規 格	算 式	設計数量	単位	備 考
門扉	1. 0m片開門扉 H=1. 1m	別紙構造物工数量調書 2. 0	2	基	
門扉	2. 0m両開門扉 H=1. 1m	別紙構造物工数量調書 1. 0	1	基	
門扉	3. 0m両開門扉 H=1. 1m	別紙構造物工数量調書 2. 0	2	基	
舗装工		1. 0	1	式	
アスファルト舗装工		1. 0	1	式	
下層路盤(車道・路肩部)	再生砕石(RC-30) t=10cm	別紙数量計算書 28. 2	28	m2	
上層路盤(車道・路肩部)	粒度調整砕石(M-30) t=12cm	別紙数量計算書 28. 2	28	m2	
表層(車道・路肩部)	再生密粒度As(13) t=3cm 1. 4m未満 PK-3	別紙数量計算書 28. 2	28	m2	
コンクリート工		1. 0	1	式	
張りコンクリート工		1. 0	1	式	
張りコンクリート	18-8-40BB t=10cm	1. 0	1	式	
仮設工		1. 0	1	式	
土留・仮締切工		1. 0	1	式	
大型土のう	山土	1. 0	1	式	
通常土のう	山土	1. 0	1	式	
暗渠排水管	設置・撤去 高密度ポリエチレン管φ800 損耗率30%	1. 0	1	式	
遮水シート	遮水シートA(厚1. 0+10. 0mm)	1. 0	1	式	
運搬処理工		1. 0	1	式	
土のう袋処分		1. 0	1	式	参考重量2. 3kg/袋
遮水シート処分		1. 0	1	式	参考重量2. 5kg/m2

本 工 事 数 量 集 計 表

No. 5

[illegible]

数 量 計 算 書

No.1

測 点	区間距離	無筋構造物取壊し			空石積								
		断 面	平 均 断 面	立 積	長 さ	平 均 長 さ	平 積						
No.0 + 1.40	0.0	0.2	-	-	-	-	-						
No.0 + 3.00	1.6	0.2	0.20	0.3	0.0	-	-						
No.0 + 3.80	0.8	0.2	0.20	0.2	1.8	0.90	0.7						
No.0 + 8.86	5.1	0.2	0.20	1.0	1.8	1.80	9.2						
No.0 + 8.86'	0.0	0.1	-	-	2.0	-	-						
No.0 + 20.00	11.1	0.1	0.10	1.1	2.0	2.00	22.2						
No.0 + 40.00	20.0	0.1	0.10	2.0	2.0	2.00	40.0						
No.0 + 43.50	3.5	0.1	0.10	0.4	2.0	2.00	7.0						
No.0 + 43.50'	0.0	0.1	-	-	2.0	-	-						
No.0 + 46.50	3.0	0.1	0.10	0.3	2.0	2.00	6.0						
No.0 + 46.50'	0.0	0.1	-	-	2.0	-	-						
No.0 + 48.00	1.5	0.1	0.10	0.2	2.0	2.00	3.0						
No.0 + 48.00'	0.0	0.7	-	-	-	-	-						
No.0 + 51.00	3.0	0.7	0.70	2.1	-	-	-						
No.0 + 51.00'	0.0	0.1	-	-	1.8	-	-						
No.0 + 51.30	0.3	0.1	0.10	0.0	1.8	1.80	0.5						
No.0 + 51.30'	0.0	0.1	-	-	1.8	-	-						
No.0 + 60.00	8.7	0.1	0.10	0.9	1.8	1.80	15.7						
No.0 + 80.00	20.0	0.1	0.10	2.0	1.8	1.80	36.0						
小 計	78.6			10.5			140.3						

数 量 計 算 書

No.2

測 点	区間距離	無筋構造物取壊し			空石積								
		断 面	平 均 断 面	立 積	長 さ	平 均 長 さ	平 積						
No.0 + 81.94	1.9	0.1	0.10	0.2	1.8	1.80	3.4						
No.0 + 81.94'	0.0	0.4	-	-	1.8	-	-						
No.0 + 90.00	8.1	0.4	0.40	3.2	1.8	1.80	14.6						
小 計	10.0			3.4			18.0						
合 計	88.6			13.9			158.3						

数 量 計 算 書

No.3

測 点	区間距離	掘削			床掘り(標準)			床掘り(現場制約あり)			埋戻し		
		断 面	平 均 断 面	立 積	断 面	平 均 断 面	立 積	断 面	平 均 断 面	立 積	断 面	平 均 断 面	立 積
No.0 + 3.00	0.0	1.0	-	-	2.4	-	-	-	-	-	1.1	-	-
No.0 + 3.80	0.8	1.0	1.00	0.8	2.4	2.40	1.9	-	-	-	1.1	1.10	0.9
No.0 + 8.86	5.1	1.0	1.00	5.1	2.4	2.40	12.2	-	-	-	1.1	1.10	5.6
No.0 + 8.86'	0.0	0.7	-	-	2.4	-	-	-	-	-	1.1	-	-
No.0 + 20.00	11.1	0.7	0.70	7.8	2.4	2.40	26.6	-	-	-	1.1	1.10	12.2
No.0 + 40.00	20.0	0.8	0.75	15.0	2.4	2.40	48.0	-	-	-	1.1	1.10	22.0
No.0 + 43.50	3.5	0.8	0.80	2.8	2.4	2.40	8.4	-	-	-	1.1	1.10	3.9
No.0 + 43.50'	0.0	0.8	-	-	2.5	-	-	0.8	-	-	1.1	-	-
No.0 + 46.50	3.0	0.8	0.80	2.4	2.5	2.50	7.5	0.8	0.80	2.4	1.1	1.10	3.3
No.0 + 46.50'	0.0	0.8	-	-	3.3	-	-	1.9	-	-	0.6	-	-
No.0 + 48.00	1.5	0.8	0.80	1.2	3.3	3.30	5.0	1.9	1.90	2.9	0.6	0.60	0.9
No.0 + 48.00'	0.0	0.3	-	-	2.5	-	-	0.8	-	-	1.3	-	-
No.0 + 51.00	3.0	0.3	0.30	0.9	2.5	2.50	7.5	0.8	0.80	2.4	1.3	1.30	3.9
No.0 + 51.00'	0.0	1.3	-	-	2.5	-	-	0.8	-	-	1.1	-	-
No.0 + 51.30	0.3	1.3	1.30	0.4	2.5	2.50	0.8	0.8	0.80	0.2	1.1	1.10	0.3
No.0 + 51.30'	0.0	1.3	-	-	2.4	-	-	-	-	-	1.1	-	-
No.0 + 60.00	8.7	1.3	1.30	11.3	2.4	2.40	20.9	-	-	-	1.1	1.10	9.6
No.0 + 80.00	20.0	1.4	1.35	27.0	2.4	2.40	48.0	-	-	-	1.1	1.10	22.0
No.0 + 81.94	1.9	1.4	1.40	2.7	2.4	2.40	4.6	-	-	-	1.1	1.10	2.1
小 計	78.9			77.4			191.4			7.9			86.7

数 量 計 算 書

No.4

測 点	区間距離	掘削			床掘り(標準)			床掘り(現場制約あり)			埋戻し		
		断 面	平 均 断 面	立 積	断 面	平 均 断 面	立 積	断 面	平 均 断 面	立 積	断 面	平 均 断 面	立 積
No.0 + 81.94'	0.0	1.1	-	-	2.4	-	-	-	-	-	1.1	-	-
No.0 + 90.00	8.1	1.1	1.10	8.9	2.4	2.40	19.4	0.3	-	-	1.1	1.10	8.9
No.0 + 94.00	4.0	-	-	-	-	-	-	0.3	0.30	1.2	-	-	-
No.1 + 1.50	7.5	-	-	-	-	-	-	0.3	0.30	2.3	-	-	-
No.1 + 9.76	8.3	-	-	-	-	-	-	0.1	0.20	1.7	-	-	-
No.1 + 10.00	0.2	-	-	-	-	-	-	0.1	0.10	0.0	-	-	-
小 計	28.1			8.9			19.4			5.2			8.9
合 計	107.0			86.3			210.8			13.1			95.6

数 量 計 算 書

No.5

測 点	区間距離	大型ブロック積			石積修繕工								
		長 さ	平 均 長 さ	平 積	長 さ	平 均 長 さ	平 積						
No.0 + 3.00	0.0	0.0	-	-	-	-	-						
No.0 + 3.80	0.8	2.8	1.40	1.1	-	-	-						
No.0 + 20.00	16.2	2.8	2.80	45.4	-	-	-						
No.0 + 40.00	20.0	2.8	2.80	56.0	-	-	-						
No.0 + 47.70	7.7	2.8	2.80	21.6	-	-	-						
No.0 + 47.70'	0.0	-	-	-	-	-	-						
No.0 + 51.30	3.6	-	-	-	-	-	-						
No.0 + 51.30'	0.0	2.8	-	-	-	-	-						
No.0 + 60.00	8.7	2.8	2.80	24.4	-	-	-						
No.0 + 80.00	20.0	2.8	2.80	56.0	-	-	-						
No.0 + 89.70	9.7	2.8	2.80	27.2	-	-	-						
No.0 + 90.00	0.3	-	-	-	2.0	-	-						
No.0 + 94.00	4.0	-	-	-	2.0	2.00	8.0						
No.1 + 1.50	7.5	-	-	-	2.0	2.00	15.0						
No.1 + 9.76	8.3	-	-	-	2.0	2.00	16.6						
合 計	106.8			231.7			39.6						

数 量 計 算 書

No.6

測 点	区間距離	河床保護コンクリート取壊し(機械施工)			河床保護コンクリート取壊し(人力施工)			河床保護コンクリート復旧					
		幅 員	平 均 幅 員	平 積	幅 員	平 均 幅 員	平 積	幅 員	平 均 幅 員	平 積			
No.0 + 3.00	0.0	0.00	-	-	-	-	-	0.00	-	-			
No.0 + 3.80	0.8	1.60	0.80	0.6	-	-	-	1.60	0.80	0.6			
No.0 + 20.00	16.2	1.75	1.68	27.2	-	-	-	1.60	1.60	25.9			
No.0 + 40.00	20.0	1.40	1.58	31.6	-	-	-	1.60	1.60	32.0			
No.0 + 43.50	3.5	1.40	1.40	4.9	-	-	-	1.60	1.60	5.6			
No.0 + 43.50'	0.0	2.90	-	-	4.70	-	-	7.60	-	-			
No.0 + 47.00	3.5	2.90	2.90	10.2	4.70	4.70	16.5	7.60	7.60	26.6			
No.0 + 47.00'	0.0	-	-	-	1.85	-	-	1.85	-	-			
No.0 + 47.50	0.5	-	-	-	1.85	1.85	0.9	1.85	1.85	0.9			
No.0 + 47.50'	0.0	2.90	-	-	4.80	-	-	8.00	-	-			
No.0 + 51.30	3.8	2.90	2.90	11.0	4.80	4.80	18.2	8.00	8.00	30.4			
No.0 + 51.30'	0.0	1.55	-	-	-	-	-	1.60	-	-			
No.0 + 60.00	8.7	1.55	1.55	13.5	-	-	-	1.60	1.60	13.9			
No.0 + 80.00	20.0	1.50	1.53	30.6	-	-	-	1.60	1.60	32.0			
No.0 + 90.00	10.0	1.50	1.50	15.0	-	-	-	1.60	1.60	16.0			
No.0 + 90.00'	0.0	-	-	-	1.50	-	-	1.50	-	-			
No.0 + 94.00	4.0	-	-	-	1.50	1.50	6.0	1.50	1.50	6.0			
No.1 + 1.50	7.5	-	-	-	1.50	1.50	11.3	1.50	1.50	11.3			
No.1 + 10.00	8.5	-	-	-	1.50	1.50	12.8	1.50	1.50	12.8			
合 計	107.0			144.6			65.7			214.0			

数 量 計 算 書

No.7

測 点	区間距離	下層路盤			上層路盤			表層			張りコンクリート		
		幅 員	平 均 幅 員	平 積	幅 員	平 均 幅 員	平 積	幅 員	平 均 幅 員	平 積	幅 員	平 均 幅 員	平 積
No.0 + 1.40	0.0	0.85	-	-	0.85	-	-	0.85	-	-	-	-	-
No.0 + 3.00	1.6	0.85	0.85	1.4	0.85	0.85	1.4	0.85	0.85	1.4	-	-	-
No.0 + 3.00'	0.0	1.25	-	-	1.25	-	-	1.25	-	-	-	-	-
No.0 + 8.86	5.9	1.25	1.25	7.4	1.25	1.25	7.4	1.25	1.25	7.4	-	-	-
No.0 + 51.30	0.0	-	-	-	-	-	-	-	-	-	1.30	-	-
No.0 + 60.00	8.7	-	-	-	-	-	-	-	-	-	1.35	1.33	11.6
No.0 + 80.00	20.0	-	-	-	-	-	-	-	-	-	1.35	1.35	27.0
No.0 + 81.94	1.9	2.40	-	-	2.40	-	-	2.40	-	-	1.35	1.35	2.6
No.0 + 90.00	8.1	2.40	2.40	19.4	2.40	2.40	19.4	2.40	2.40	19.4	-	-	-
合 計	46.2			28.2			28.2			28.2			41.2

構造物工数量調書

工 種	位置	測 点	数量	単位
コンクリートブロック工 (コンクリートブロック積)				
コンクリートブロック基礎	左	NO. 0 + 3.8 ~ NO. 0 + 47.7	43.90	m
		NO. 0 + 51.3 ~ NO. 0 + 89.7	38.40	m
		計	82.3	m
大型ブロック積	左	NO. 0 + 3.0 ~ NO. 0 + 47.7		
		NO. 0 + 51.3 ~ NO. 0 + 89.7	231.7	m ²
裏込碎石	左	NO. 0 + 3.0 ~ NO. 0 + 47.7	44.70	m
		NO. 0 + 51.3 ~ NO. 0 + 89.7	38.40	m
		計	83.1	m
天端コンクリート	左	NO. 0 + 1.4 ~ NO. 0 + 47.7	46.30	m
		NO. 0 + 51.3 ~ NO. 0 + 89.7	38.40	m
		計	84.7	m
小口止 (1)	左	NO. 0 + 47.7 ~ NO. 0 + 48.0	1.0	箇所
小口止 (2)	左	NO. 0 + 51.0 ~ NO. 0 + 51.3	1.0	箇所
小口止 (3)	左	NO. 0 + 89.7 ~ NO. 0 + 90.0	1.0	箇所
石積修繕工	左	NO. 0 + 90.0 ~ NO. 1 + 9.76	39.6	m ²

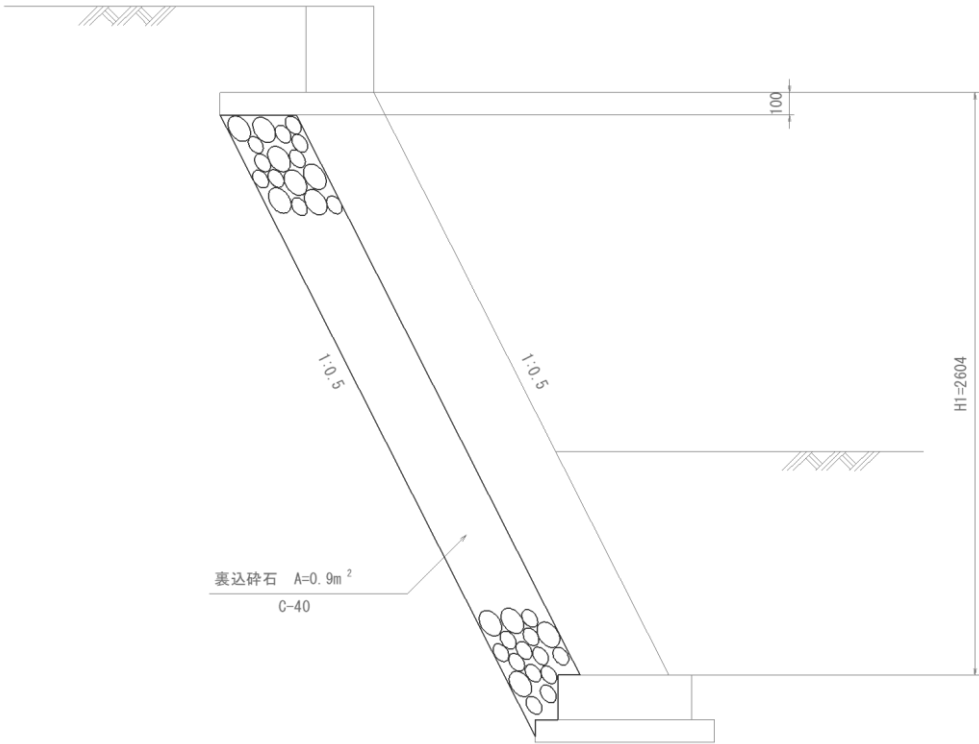
構造物工数量調書

[illegible]

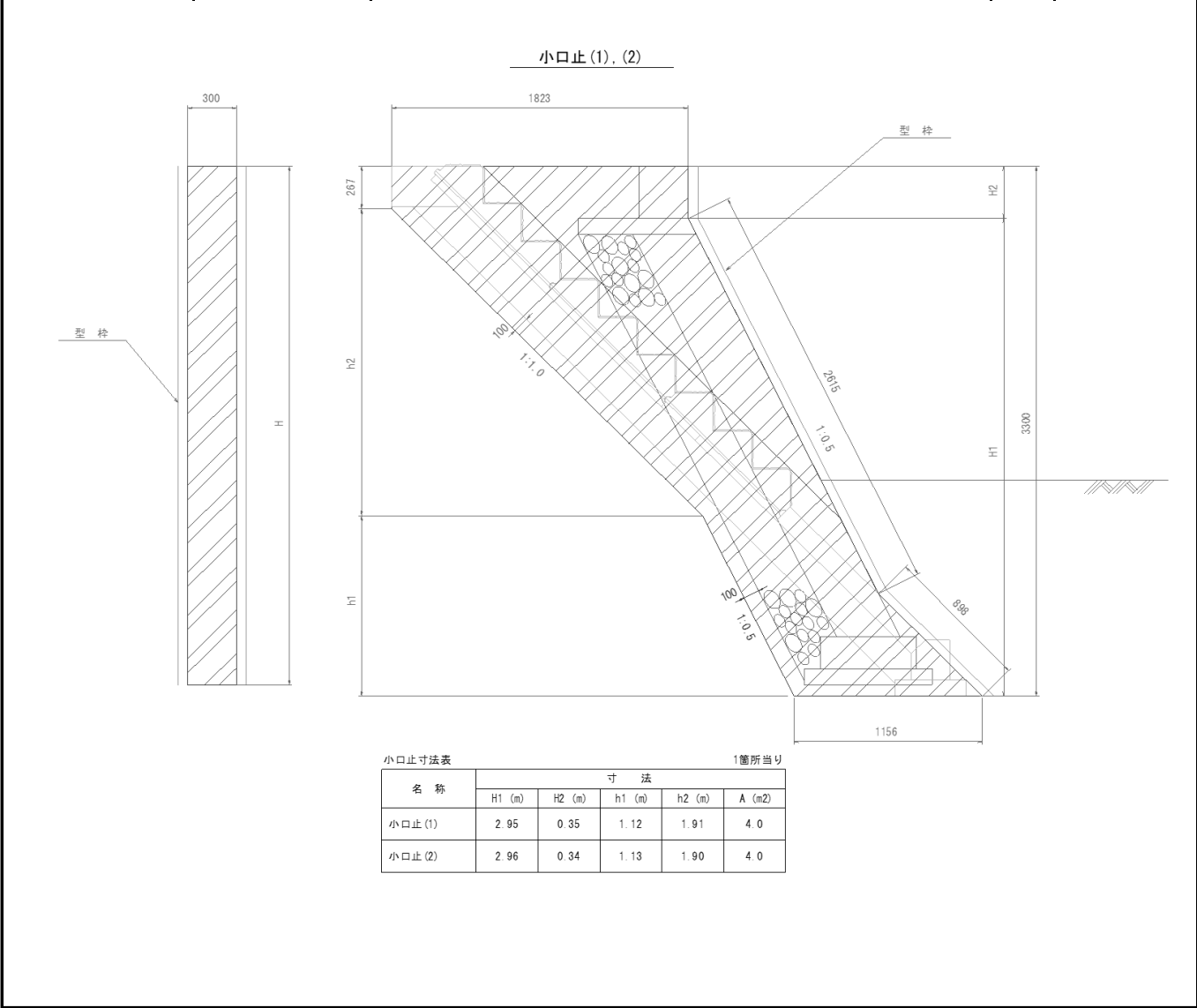
構造物工数量調書

工 種	位置	測 点	数量	単位
防護柵工				
転落(横断)防止柵	左	NO. 0 + 1.4 ~ NO. 1 + 10.0	111.4	m
	門扉 控除	NO. 0 + 4.0	3.0	m
	〃	NO. 0 + 26.5	1.0	m
	〃	NO. 0 + 48.5	2.0	m
	〃	NO. 0 + 65.8	1.0	m
	〃	NO. 0 + 85.0	3.0	m
		控除計	10.0	m
		111.4 - 10.0 =	101.4	m
門扉(1.0m片開)	左	NO. 0 + 26.5	1.0	基
	〃	NO. 0 + 65.8	1.0	基
		計	2.0	基
門扉(2.0m両開)	左	NO. 0 + 48.5	1.0	基
門扉(3.0m両開)	左	NO. 0 + 4.0	1.0	基
	〃	NO. 0 + 85.0	1.0	基
		計	2.0	基

裏込碎石					10.0m当たり
名 称	形 状 ・ 寸 法	計 算 式			単 位 数 量
控え350					
裏込碎石	C-40	0.9×10.00			= m ³ 9.0



小口止 (1) (2)					1.0箇所当たり
名 称	形 状 ・ 寸 法	計 算 式			単 位 数 量
小口止(1)					
コンクリート	18-8-40BB	4.0×0.30	=	m ³	1.2
型枠	無筋構造物	$4.0 \times 2 + (0.35 + 2.62 + 0.90) \times 0.30$	=	m ²	9.2
基面整正		1.12×0.30	=	m	0.3
小口止(2)					
コンクリート	18-8-40BB	4.0×0.30	=	m ³	1.2
型枠	無筋構造物	$4.0 \times 2 + (0.34 + 2.62 + 0.90) \times 0.30$	=	m ²	9.2
基面整正		1.12×0.30	=	m	0.3



1.0基当たり

正面図

2000

80 910 20 910 80

159 4@148=592 159

φ21.7×t1.9

門扉パネル

頭部キャップ

反射体

GL

φ42.7×t2.3

丁番芯棒

φ12×105

丁番

48

950 1100 1148

150

門柱

φ60.5×t3.2

側面図

48

1100 1148 1348

200

GL

1.0基当たり

Technical drawing of a gate assembly, showing front and side views with dimensions and labels.

正面図 (Front View):

- Overall width: 3000
- Overall height: 1148
- Top rail dimensions: 80 (end), 1410 (main), 20 (center), 1410 (main), 80 (end)
- Vertical dimensions on left: 48 (top rail), 1100 (main height), 950 (lower section), 150 (bottom rail), 150 (bottom section)
- Labels: 丁番芯棒 (Pin), 丁番 (Pin), 門扉パネル (Gate Panel), 頭部キャップ (Head Cap), 反射体 (Reflector), 門柱 (Post), 受けパイプ (Support Pipe), 落し棒 (Drop Rod)
- Dimensions: $\phi 12 \times 105$, $\phi 21.7 \times t1.9$, $\phi 42.7 \times t2.3$, $\phi 16$, $\phi 32 \times 60$, $\phi 60.5 \times t3.2$, 7@148=1036, 187, 1410, 80, 20, 150, 1100, 950, 48, 1148, 1348, 200, GL

側面図 (Side View):

- Overall height: 1148
- Overall width: 1348
- Labels: 頭部キャップ (Head Cap), 反射体 (Reflector), 門柱 (Post), 受けパイプ (Support Pipe), 落し棒 (Drop Rod)
- Dimensions: 48, 1100, 1148, 1348, 200, GL

構造物撤去工数量調書

種 別	細 別	算 式	数量	単位
構造物取壊し工				
	舗装版切断			
	アスファルト舗装 (t=5cm)	N0. 0+3. 00～N0. 0+8. 86	6. 36	m
		N0. 0+82. 66～N0. 0+89. 66	7. 50	m
		計	13. 9	m
	舗装版破碎			
	アスファルト舗装 (t=5cm)	(8. 86-3. 00)*0. 50+ (89. 66-82. 66)*0. 50	6. 4	m ²
	コンクリート構造物取壊し			
	無筋構造物(機械施工)			
	無筋構造物	数量計算書より	13. 9	m ³
	河床保護コンクリート	数量計算書より 144. 6*0. 03	4. 3	m ³
	堰板取付壁(左岸側)	旧構造物取り壊し断面図より	1. 4	m ³
		計	19. 6	m ³
	無筋構造物(人力施工)			
	河床保護コンクリート	数量計算書より 65. 7*0. 03	2. 0	m ³
	堰板取付壁(右岸側)	旧構造物取り壊し断面図より	1. 4	m ³
		計	3. 4	m ³

構造物撤去工数量調書

[illegible]

旧構造物取り壊し断面図

①

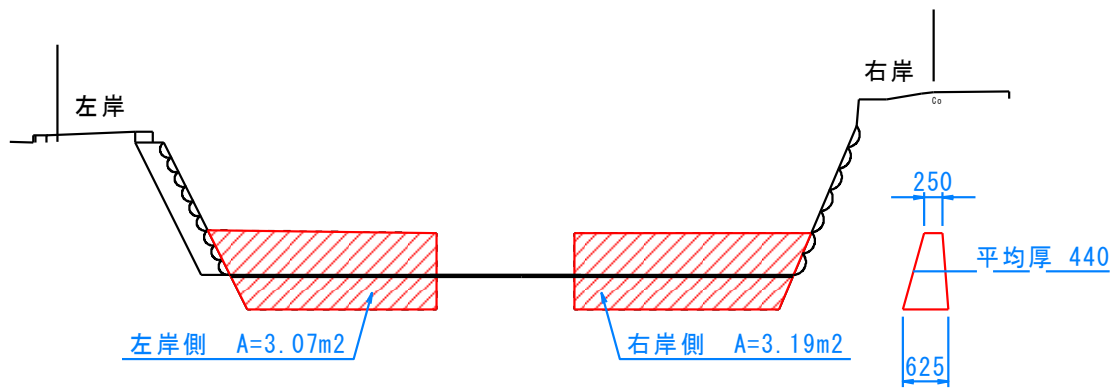
堰板取付壁

箇所

1.0

名 称	形 状 ・ 寸 法	計 算 式	単 位	数 量
無筋コンクリート	左岸側	3.07×0.44	$= \text{m}^3$	1.4
無筋コンクリート	右岸側	3.19×0.44	$= \text{m}^3$	1.4

参考断面



L =

名 称	形 状 ・ 寸 法	計 算 式	単 位	数 量

参考断面

(施工区間 1)

[illegible]

(施工区間 3)

[illegible]