

機器表 (新設)

記号	名称	仕様	電源		台数	設置場所	備考
			相(φ)	電圧(V)			
EHP1	ビル用マルチエアコン 室外機	空冷式ビル用マルチエアコン	3	200	1台	1階 屋外	【参考品番】 三菱電機㈱ PUHY-P280DMG9
		冷房能力: 28.0kW 暖房能力: 31.5kW					
		接続冷媒配管: 液管φ12.7/ガス管φ28.58 冷媒: R410A					
		重量: 197.0kg 付属品: 防雪フード、高置台(メッキ)300H、その他標準付属品					
EHP1-1	ビル用マルチエアコン 室内機	天井カセット形 1方向吹出	1	200	4台	研修室(1) 研修室(2)	【参考品番】 三菱電機㈱ PMFY-P71FMG9
		冷房能力: 7.1kW 暖房能力: 8.0kW					
		接続冷媒配管: 液管φ9.5/ガス管φ15.9					
		重量: 27.0kg 付属品: 標準パネル、ワイドパネル、ワイヤードリモコン、その他標準付属品					
EHP1-2	ビル用マルチエアコン 室内機	壁掛形	1	200	1台	休憩室	【参考品番】 三菱電機㈱ PKFY-P28LMG9
		冷房能力: 2.8kW 暖房能力: 3.2kW					
		接続冷媒配管: 液管φ6.4/ガス管φ12.7					
		重量: 11.1kg 付属品: ワイヤードリモコン、その他標準付属品					

機器表 (現況・撤去)

記号	名称	仕様	電源		台数	設置場所	備考
			相(φ)	電圧(V)			
EHP1	ビル用マルチエアコン 室外機	空冷式ビル用マルチエアコン	3	200	1台	1階 屋外	【品番】 三菱電機㈱
		冷房能力: 28.0kW 暖房能力: 31.5kW					
		接続冷媒配管: 液管φ12.7/ガス管φ28.58 冷媒: R410A					
		付属品: 防雪フード、その他標準付属品					
EHP1-1	ビル用マルチエアコン 室内機	天井カセット形 1方向吹出	1	200	4台	研修室(1) 研修室(2)	【品番】 三菱電機㈱ PMFY-P71EM-E1
		冷房能力: 7.1kW 暖房能力: 8.0kW					
		接続冷媒配管: 液管φ9.5/ガス管φ15.9					
		重量: 35.0kg 付属品: 標準パネル、ワイヤードリモコン、その他標準付属品					
EHP1-2	ビル用マルチエアコン 室内機	壁掛形	1	200	1台	休憩室	【品番】 三菱電機㈱ PKFY-P28AM-E1
		冷房能力: 2.8kW 暖房能力: 3.2kW					
		接続冷媒配管: 液管φ6.4/ガス管φ12.7					
		重量: 8.5kg 付属品: ワイヤードリモコン、その他標準付属品					



TITLE 己高庵空調設備改修工事

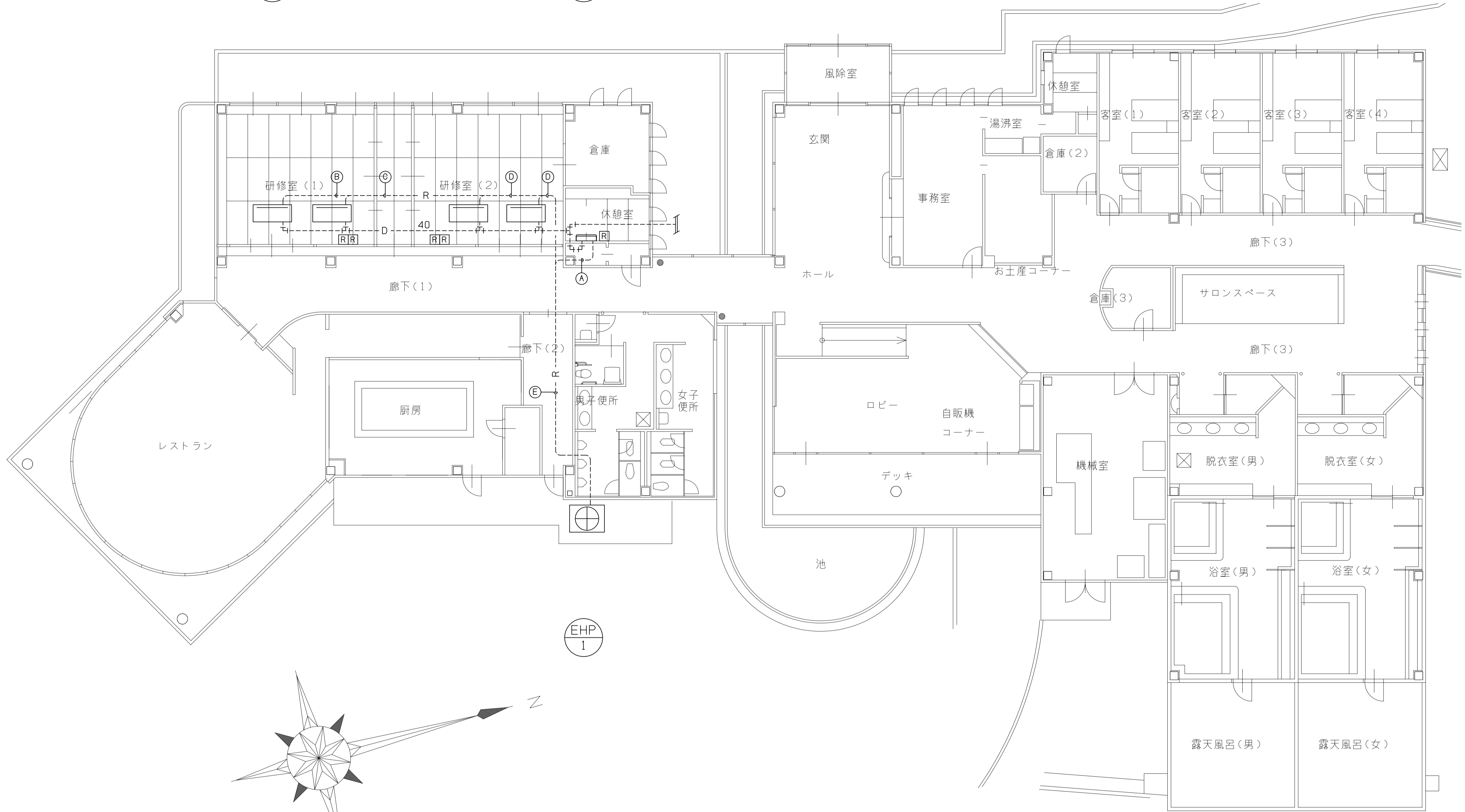
DRAWING NAME 機器表

No. 14062210
M 2 / 3

EHP
1-1 x 4

EHP
1-2

EHP
1



平面図 A1: 1/100 A3: 1/200

凡例・その他

	ワイヤードリモコン
---R---	既設冷媒管
---D---	既設ドレン管

記号	液管	ガス管
(A)	φ6.4	φ12.7
(B)	φ9.5	φ15.9
(C)	φ9.5	φ19.1
(D)	φ12.7	φ25.4
(E)	φ12.7	φ28.6

注記

- 電源線・室内外連絡線及びリモコン配線は再利用のため熟慮し、必要に応じ配線を追加、撤去すること。
- 冷媒配管は再利用とする。ただし、既設破損箇所がある場合は適宜新設・補修のこと。
- 室内機の支持金物は、再利用とするが、十分な支持がとれない場合は、新たに追加すること。
- 室内機は脱落防止のための措置(耐震支持金物)を講じること。
- 屋外露出配管部は、SUS鋼板ラッキング仕上げとする。既設配管部破損箇所は適宜新設・補修のこと。
- 冷媒配管は、機器接続部は適宜延長し、フレアは再加工とする。
- 機器更新に伴う冷媒の追加充填は本工事にて行うこと。
- 冷媒配管施工後、気密試験を行い試運転結果と共に成績書を提出すること。
- 空調ドレン配管は既設流用とするが、既設管の通水を確認したうえで接続すること。
- 施工にあたっては施設管理者と綿密に協議すること。



TITLE
己高庵空調設備改修工事

DRAWING NAME
平面図(新設)

No. 14062210
3
M 3