

全体平面図 S=1 : 1000

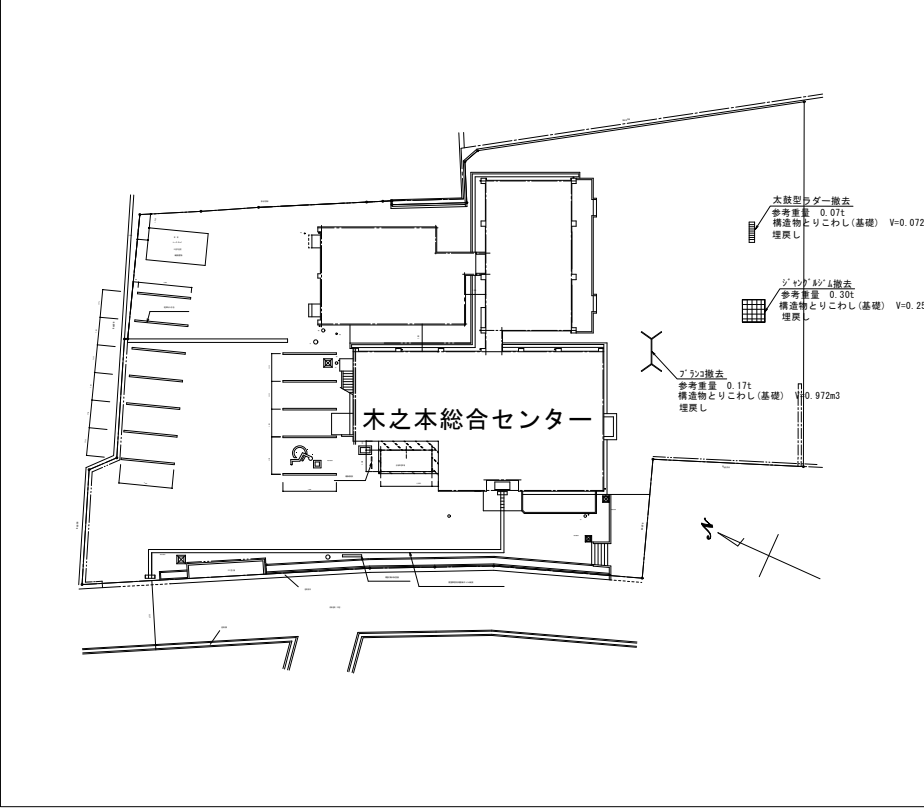
木之本町田部



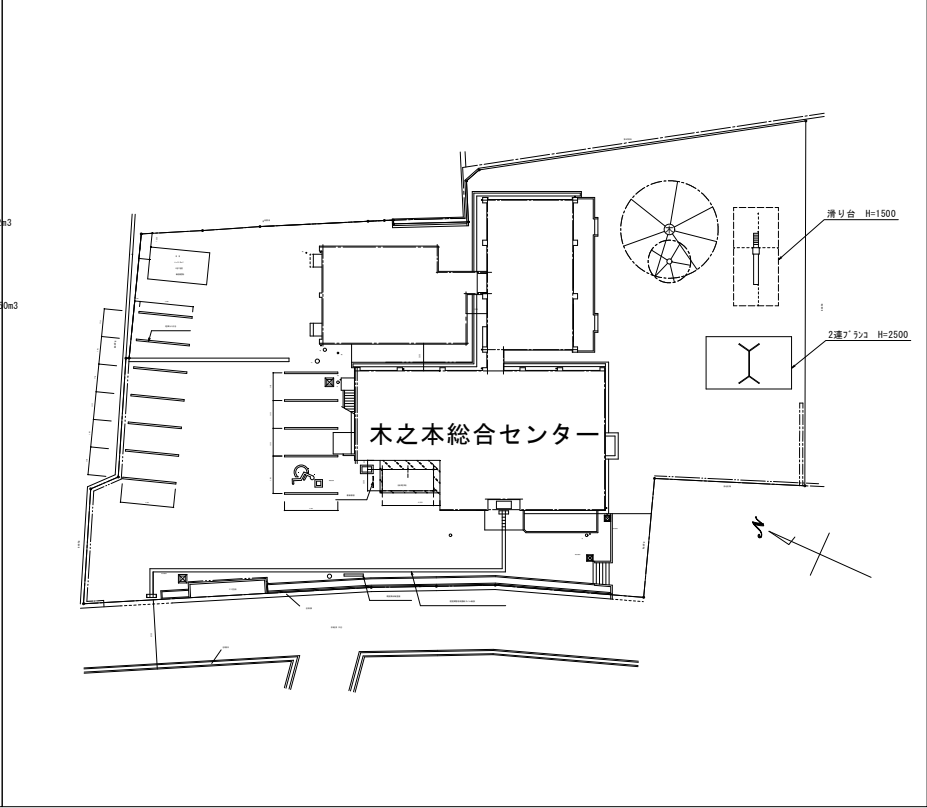
年 度	令和 4 年度	書 号	1 / 7
工事名称	木之本総合センター遊具改修・撤去工事		
施工箇所	長浜市木之本町田部		
図面名称	平面図	縮 尺	1 : 1000
設計年月日	令和 年 月 日		

平面図 S=1:250

撤去箇所

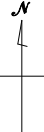
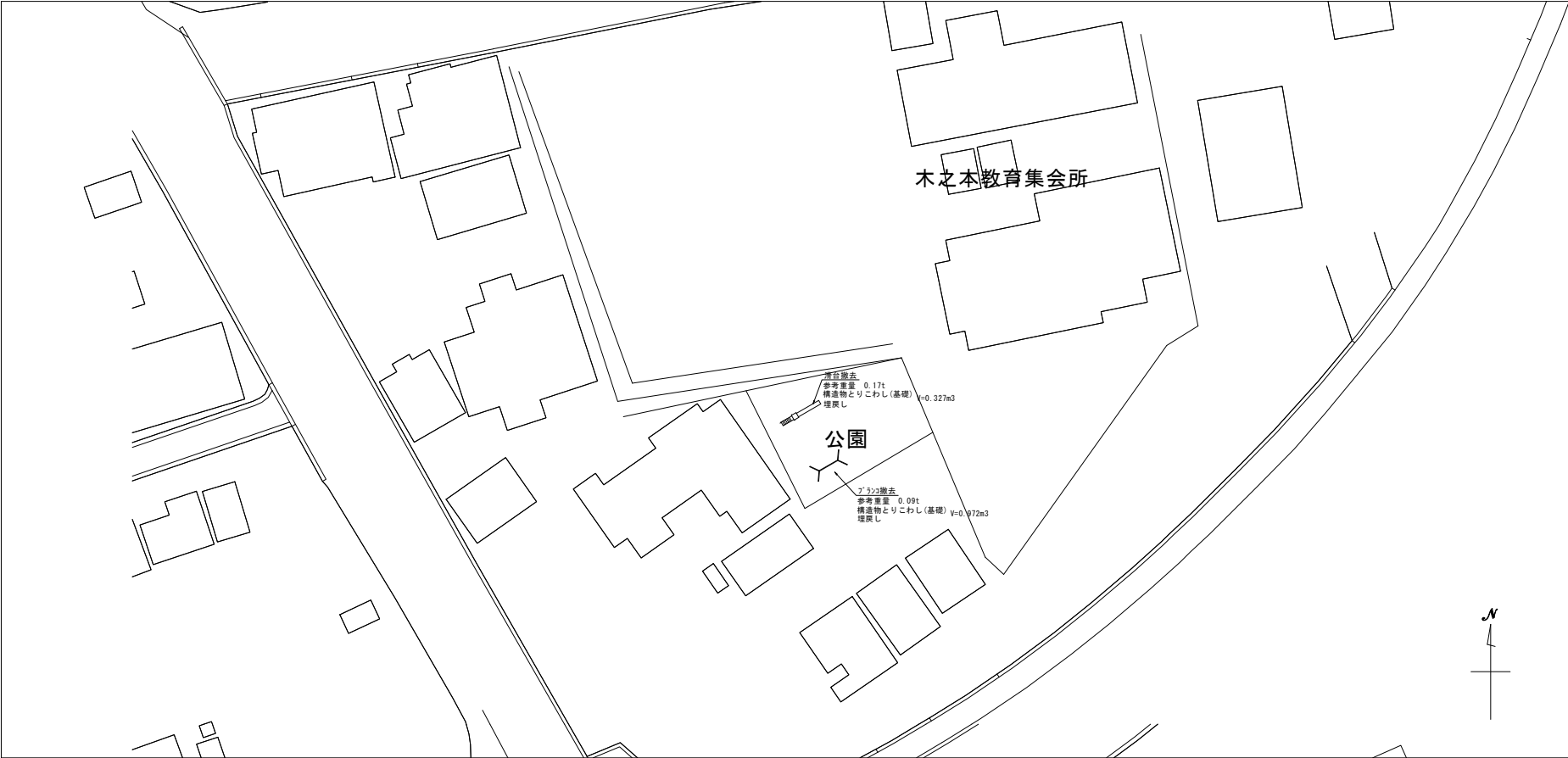


新設箇所



年 度	令和 4 年度	番 号	2 / 7
工事名称	木之本総合センター遊具改修・撤去工事		
施工箇所	長浜市木之本町田部		
図面名称	平面図	縮 尺	1 : 250
設計年月日	令和 年 月 日		

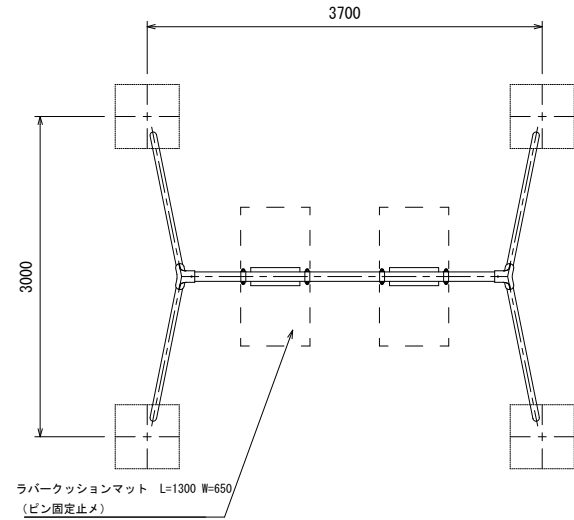
平面図 S=1:250



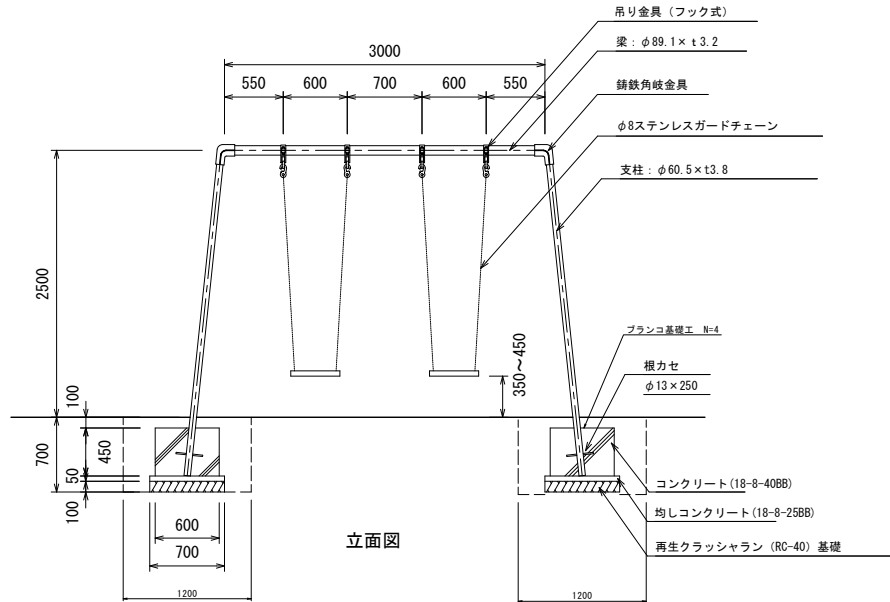
年 度	令和 4 年度	書 号	3 / 7
工事名称	木之本総合センター遊具改修・撤去工事		
施工箇所	長浜市木之本町田部		
図面名称	平面図	縮 尺	1 : 250
設計年月日	令和 年 月 日		

2連ブランコ（児童用）S=1:50

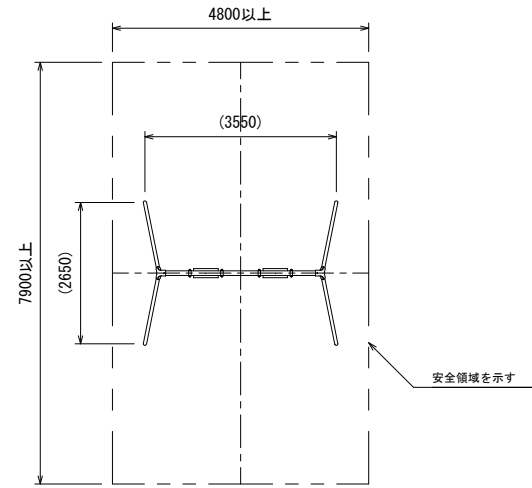
- 〇 縦ぎ手金具はダクタイル鋳鉄（FCD450）とする。
- 〇 支柱（φ60.5）は、鋼管（溶融亜鉛メッキの上、トップコート処理）または、同等品以上とする。
ウレタン樹脂塗装仕上げとする。（根力セを除く）
- 〇 梁材（φ89.1）は電気亜鉛メッキ処理とし、ウレタン樹脂塗装仕上げとする。
- 〇 チェーンは、φ8ステンレスチェーン（挽込みガード付き）とし、カラーはレッドとする。
- 〇 設置する上で、安全領域を確保する事とする。
- 〇 遊具の対象年齢は、6～12才とする。
- 〇 着座部底面の最下点から着地面までの間隔は、350mm以上を基準とし、+100mmまでは許容範囲とする。
- 〇 遊具の安全に関する標準JFPA-SP-S:2014に適合した製品とする。 ※
- 〇 （一社）日本公園施設業協会、SPマーク表示認定製品とする。 ※
- 〇 （一社）日本公園施設業協会、団体賠償責任保険に加入した製品とする。
- 〇 内田工業株式会社「AM-1223G」の同等品以上とする。
- ※ 安全領域内への不意な侵入を防止するため、境界柵を設置する必要があります。



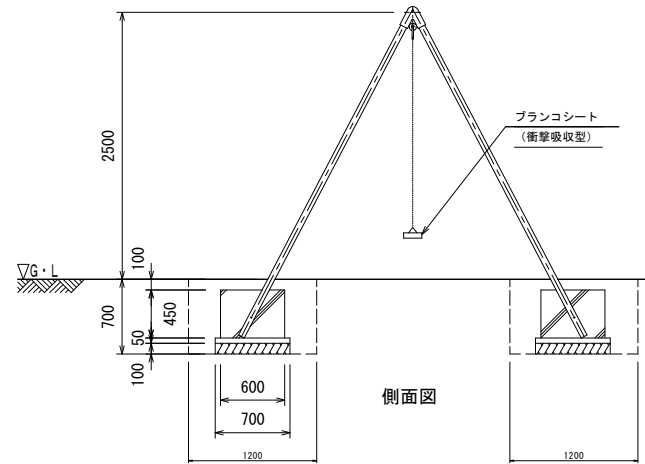
平面図



立面図



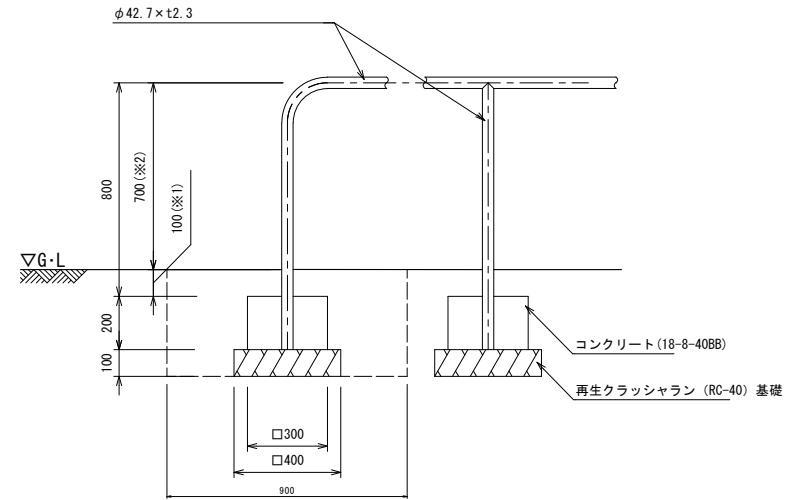
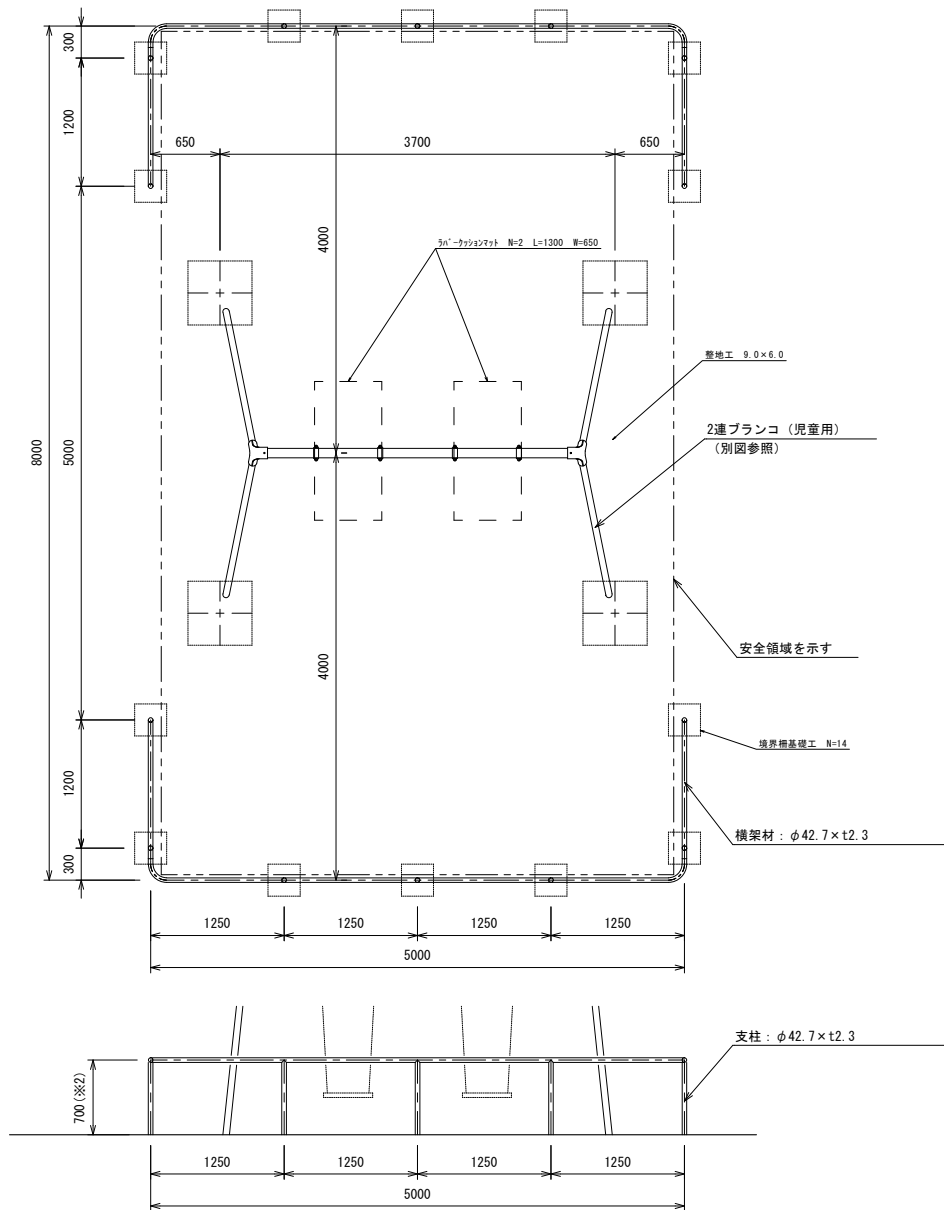
安全領域図 S=1:100



側面図

年度	令和 4 年度	第 4 期	7
工事名称	木之本総合センター遊具改修・撤去工事		
施工箇所	長浜市木之本町田部		
図面名称	構造図	細 尺	図示
設計年月日	令和 年 月 日		

2連ブランコ境界柵（両面）S=1:25



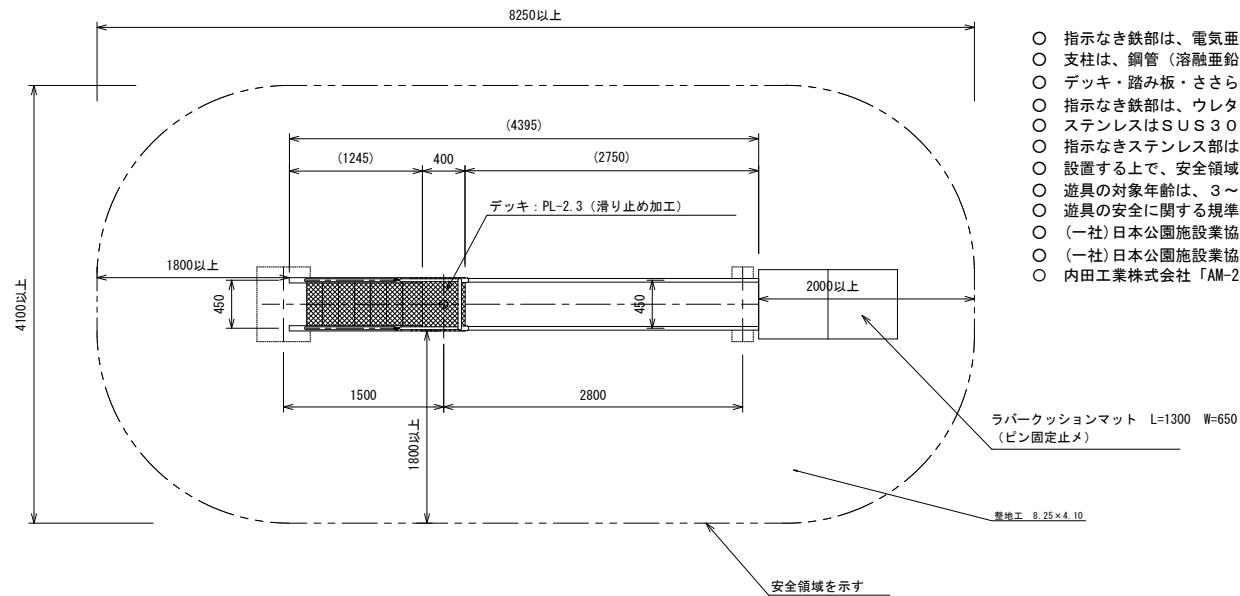
詳細図 S=1:10

設置面に水勾配がついている場合	※1 100mmを基準とし、+100mmまでは許容範囲とする。 ※2 700mmを基準とし、-100mmまでは許容範囲とする。
-----------------	--

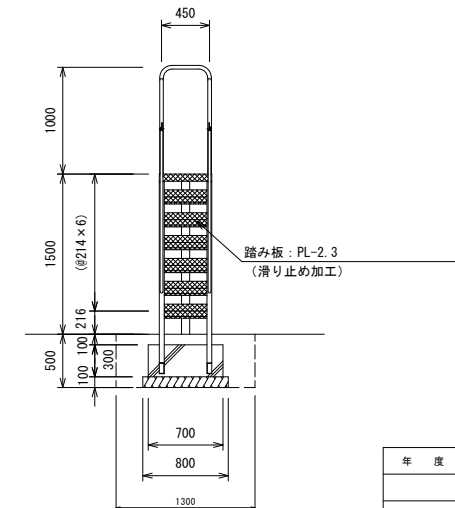
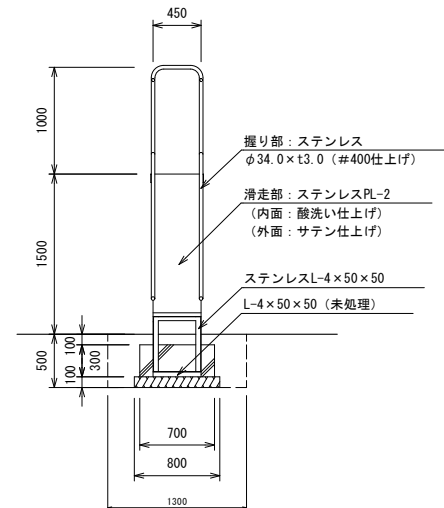
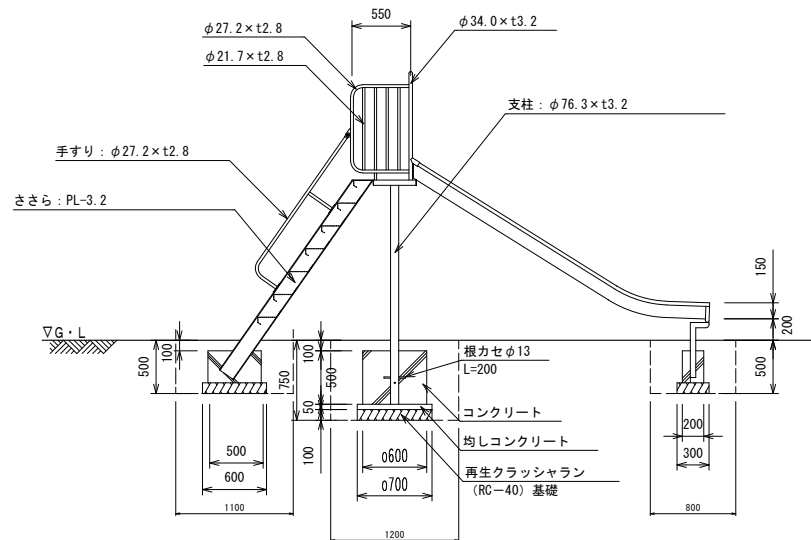
- 鋼管（溶融亜鉛メッキ+トップコート処理）とし、ウレタン樹脂塗装仕上げとする。
- 溶接部は、高濃度亜鉛末塗布処理とする。
- 遊具の安全に関する規程JFPA-SP-S:2014に適合した製品とする。
- （一社）日本公園施設業協会 SPマーク表示認定企業の製品とする。
- （一社）日本公園施設業協会 団体賠償責任保険に加入した製品とする。
- 内田工業株式会社 「AM-1224a」の同等品以上とする。

年 度	令和 4 年度	事務	5 7
工事名称	木之本総合センター遊具改修・撤去工事		
施工箇所	長浜市木之本町田部		
図面名称	構造図	概図	図示
設計年月日	令和 4 年	月	日

すべり台 (H=1500) S=1:25



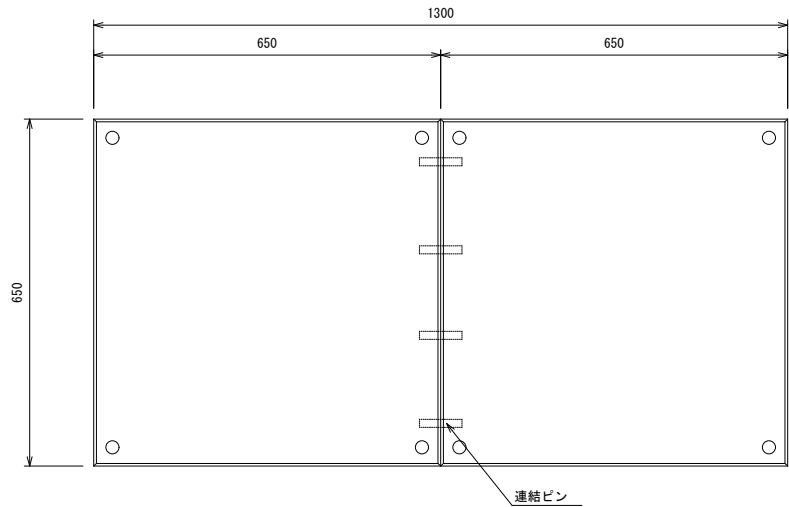
- 指示なき鉄部は、電気亜鉛メッキ処理とする。
- 支柱は、鋼管（溶融亜鉛メッキナットブコート処理）または、同等品以上とする。
- デッキ・踏み板・ささらは、鋼板（高耐食溶融メッキ鋼板）または、同等品以上とする。
- 指示なき鉄部は、ウレタン樹脂塗装仕上げとする。（根かせを除く）
- ステンレスはSUS304とする。
- 指示なきステンレス部は酸洗い仕上げとする。
- 設置する上で、安全領域を確保する事とする。
- 遊具の対象年齢は、3～12才とする。
- 遊具の安全に関する規程JPFA-SP-S:2014に適合した製品とする。
- （社）日本公園施設業協会 SPマーク表示認定企業の製品とする。
- （社）日本公園施設業協会 団体賠償責任保険に加入した製品とする。
- 内田工業株式会社「AM-2131」の同等品以上とする。



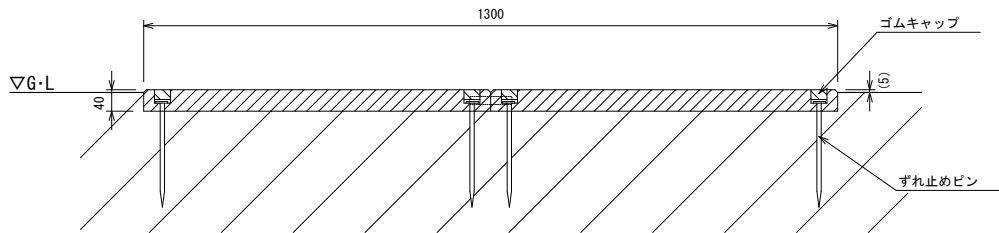
年 度	令和 4 年度	番 号	6 7
工事名称	木之本総合センター遊具改修・撤去工事		
施工箇所	長浜市木之本町田部		
図面名称	構造図	縮 尺	1 : 25
設計年月日	令和 4 年	月	日

ラバークッションマット S=1:5

(ピン固定タイプ)



平面図



断面図

- カラーは、メーカー標準色（グリーン）とする。
- ISO 9001:2015認証取得企業の製品とする。
- (一社)日本公園施設業協会 SPLマーク表示認定企業の製品とする。
- (一社)日本公園施設業協会 団体賠償責任保険に加入した製品とする。
- 本製品の設計図面の変更、模倣を禁止する。
- 内田工業株式会社 「A0-9107」の同等品以上とする。

年 度	令和 4 年度	第 7 期
工事名称	木之本総合センター遊具改修・撤去工事	
施工箇所	長浜市木之本町田部	
図面名称	構造図	縮尺 1:5
設計年月日	令和 年 月 日	