

機械設備工事特記仕様書

Table with 2 columns: 工事項目 (Project Item) and 特記事項 (Special Notes). Includes project name, location, and start/end dates.

Table with 4 columns: 工種 (Trade), 新設 (New), 改修 (Renovation), 撤去 (Removal). Lists various construction trades and their status.

Table with 5 columns: No, 名称 (Name), 構造 (Structure), 階数 (Floors), 延床積 (Area), 棟数 (Units), 備考 (Remarks). Lists construction items and their specifications.

Table with 2 columns: 項目 (Item) and 特記事項 (Special Notes). Lists specific construction items and their special requirements.

Table with 2 columns: 項目 (Item) and 特記事項 (Special Notes). Lists specific construction items and their special requirements.

Table with 2 columns: 項目 (Item) and 特記事項 (Special Notes). Lists specific construction items and their special requirements.

Table with 2 columns: 項目 (Item) and 特記事項 (Special Notes). Lists specific construction items and their special requirements.

Table with 2 columns: 項目 (Item) and 特記事項 (Special Notes). Lists specific construction items and their special requirements.

Table with 2 columns: 項目 (Item) and 特記事項 (Special Notes). Lists specific construction items and their special requirements.

Table with 2 columns: 項目 (Item) and 特記事項 (Special Notes). Lists specific construction items and their special requirements.

Table with 2 columns: 項目 (Item) and 特記事項 (Special Notes). Lists specific construction items and their special requirements.

Table with 2 columns: 項目 (Item) and 特記事項 (Special Notes). Lists specific construction items and their special requirements.

Table with 2 columns: 項目 (Item) and 特記事項 (Special Notes). Lists specific construction items and their special requirements.

Table with 2 columns: 項目 (Item) and 特記事項 (Special Notes). Lists specific construction items and their special requirements.

Table with 2 columns: 項目 (Item) and 特記事項 (Special Notes). Lists specific construction items and their special requirements.

Table with 2 columns: 項目 (Item) and 特記事項 (Special Notes). Lists specific construction items and their special requirements.

Table with 2 columns: 項目 (Item) and 特記事項 (Special Notes). Lists specific construction items and their special requirements.

Table with 2 columns: 項目 (Item) and 特記事項 (Special Notes). Lists specific construction items and their special requirements.

Table with 2 columns: 項目 (Item) and 特記事項 (Special Notes). Lists specific construction items and their special requirements.

Table with 2 columns: 項目 (Item) and 特記事項 (Special Notes). Lists specific construction items and their special requirements.

Table with 2 columns: 項目 (Item) and 特記事項 (Special Notes). Lists specific construction items and their special requirements.

Table with 2 columns: 項目 (Item) and 特記事項 (Special Notes). Lists specific construction items and their special requirements.

Table with 2 columns: 項目 (Item) and 特記事項 (Special Notes). Lists specific construction items and their special requirements.

Table with 2 columns: 項目 (Item) and 特記事項 (Special Notes). Lists specific construction items and their special requirements.

Table with 2 columns: 項目 (Item) and 特記事項 (Special Notes). Lists specific construction items and their special requirements.

Table with 2 columns: 項目 (Item) and 特記事項 (Special Notes). Lists specific construction items and their special requirements.

Table with 2 columns: 項目 (Item) and 特記事項 (Special Notes). Lists specific construction items and their special requirements.

Table with 2 columns: 項目 (Item) and 特記事項 (Special Notes). Lists specific construction items and their special requirements.

Table with 2 columns: 項目 (Item) and 特記事項 (Special Notes). Lists specific construction items and their special requirements.

Table with 2 columns: 項目 (Item) and 特記事項 (Special Notes). Lists specific construction items and their special requirements.

Table with 2 columns: 項目 (Item) and 特記事項 (Special Notes). Lists specific construction items and their special requirements.

Table with 2 columns: 項目 (Item) and 特記事項 (Special Notes). Lists specific construction items and their special requirements.

Table with 2 columns: 項目 (Item) and 特記事項 (Special Notes). Lists specific construction items and their special requirements.

Table with 2 columns: 項目 (Item) and 特記事項 (Special Notes). Lists specific construction items and their special requirements.

Table with 2 columns: 項目 (Item) and 特記事項 (Special Notes). Lists specific construction items and their special requirements.

Table with 2 columns: 項目 (Item) and 特記事項 (Special Notes). Lists specific construction items and their special requirements.

Table with 2 columns: 項目 (Item) and 特記事項 (Special Notes). Lists specific construction items and their special requirements.

Table with 2 columns: 項目 (Item) and 特記事項 (Special Notes). Lists specific construction items and their special requirements.

Table with 2 columns: 項目 (Item) and 特記事項 (Special Notes). Lists specific construction items and their special requirements.

Table with 2 columns: 項目 (Item) and 特記事項 (Special Notes). Lists specific construction items and their special requirements.

Table with 2 columns: 項目 (Item) and 特記事項 (Special Notes). Lists specific construction items and their special requirements.

使用機材製造者指定

Table with 4 columns: 機材名 (Material Name), 製造業者 (Manufacturer), 規格 (Specification), and 備考 (Remarks). Lists specified manufacturers for various materials.

既設、撤去 樹リスト

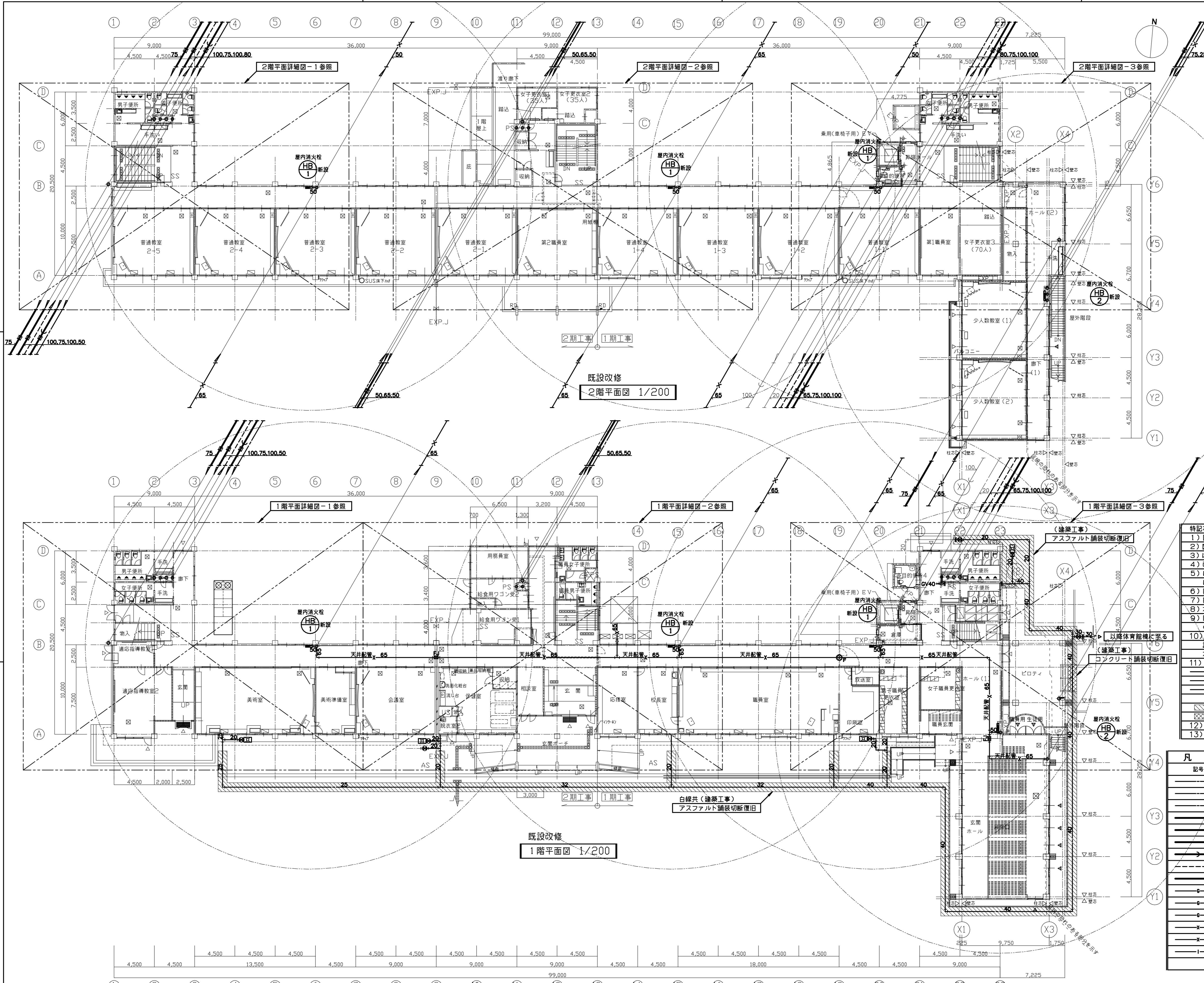
図面記号	寸法	現状地盤よりの管底	設計(BM-02)GL±0からの管底	蓋	備考
汚水樹、雑排水樹、防臭樹、トラップ樹					
①	φ150	GL-200	GL+75	φ150	小口径塩ビ樹 レジコン蓋 既設のまま
②	φ150	GL-330	GL-45	φ150	” ” ”
③	φ150	GL-420	GL-115	φ150	” ” ”
④	φ150	GL-390	GL+255	φ150	” ” ”
⑤	φ150	GL-380	GL+225	φ150	” ” ”
⑥	φ150	GL-350	GL+95	φ150	” ” ”
⑦	φ150	GL-450	GL-145	φ150	” ” ” 撤去
⑧	φ150	GL-700	GL-395	φ150	” ” ”
⑨	φ200	GL-740	GL-435	φ200	” ” ”
⑩	φ150	GL-930	GL-465	φ150	” ” ”
⑪	φ150	GL-930	GL-395	φ150	” ” ”
⑫	φ150	GL-970	GL-505	φ150	” ” ”
A	φ150	GL-470	GL-165	φ150	小口径塩ビ樹 レジコン蓋 ”
B	φ150	GL-490	GL-185	φ150	” ” ”
C	φ150	GL-510	GL-205	φ150	” ” ”
D	φ150	GL-530	GL-225	φ150	” ” ”
E	φ150	GL-300	GL+165	φ150	” ” ”
F	φ150	GL-350	GL+185	φ150	” ” ”
201	φ200	GL-985	GL-580	φ200	” レジコン蓋、化粧蓋 既設のまま
202	φ200	GL-895	GL-780	φ200	” 防護ハットT-14.0 撤去
203	φ200	GL-1095	GL-1030	φ200	” ” ”
204	φ200	GL-1320	GL-1280	φ200	” ” ”
205	φ200	GL-1350	GL-1345	φ200	” ” ”
206	φ200	GL-1450	GL-1455	φ200	” ” ”
207	φ200	GL-1645	GL-1640	φ200	” ” ”
208	φ200	GL-1830	GL-1775	φ200	” ” ”
209	φ200	GL-1820	GL-1790	φ200	” ” ”
210	φ200	GL-1820	GL-1820	φ200	” ” ”
221	φ200	GL-825	GL-550	φ200	” レジコン蓋 ”
222	φ200	GL-845	GL-570	φ200	” ” ”
223	φ200	GL-885	GL-610	φ200	” ” ”
224	φ200	GL-915	GL-640	φ200	” ” ”
225	600×600	GL-945	GL-670	MHA-60	コンクリート樹 鑄鉄製マンホール SC-3 撤去
226	600×600	GL-1020	GL-860	MHA-60	コンクリート樹 鑄鉄製マンホール SC-3 撤去
227	φ200	GL-1050	GL-890	φ200	小口径塩ビ樹 鑄鉄蓋 撤去
228	450×450	GL-550	GL-390	MHA-45	コンクリート樹 鑄鉄製マンホール RC-2 撤去
301	φ200	GL-1140	GL-1030	φ200	小口径塩ビ樹 鑄鉄蓋 既設のまま
302	φ200	GL-1300	GL-1260	φ200	” ” ” 撤去
303	φ200	GL-1360	GL-1310	φ200	” ” ”
304	φ200	GL-1470	GL-1390	φ200	” ” ”
305	φ200	GL-1630	GL-1570	φ200	” レジコン蓋 ”
306	φ200	GL-1680	GL-1595	φ200	” ” ”
307	φ200	GL-1650	GL-1660	φ200	” 鑄鉄蓋 ”
308	φ300	-	-	φ300	宅内公樹 鑄鉄蓋 既設のまま
309	φ300	-	-	φ300	宅内公樹 鑄鉄蓋 ”
UT樹については、通気口付きとする。					
管底は参考とし現場調査の上、完全に施工する事。					
下水道施設課と協議し、適切に処理する事。					

既設、新設 樹リスト

図面記号	寸法	現状地盤よりの管底	設計(BM-01)GL±0からの管底	蓋	備考
汚水樹、雑排水樹、防臭樹、トラップ樹					
①	φ150	GL-200	GL-330	φ150	小口径塩ビ樹 レジコン蓋 既設のまま
②	φ150	GL-330	GL-450	φ150	” ” ”
③	φ150	GL-420	GL-520	φ150	” ” ”
④	φ150	GL-390	GL-150	φ150	” ” ”
⑤	φ150	GL-380	GL-180	φ150	” ” ”
⑥	φ150	GL-350	GL-310	φ150	” ” ”
⑦	φ150	GL-450	GL-550	φ150	” ” ” 新設100-150-90Y
⑧	φ150	GL-470	GL-570	φ150	” ” ” 125-150-UT
⑨	φ150	GL-490	GL-590	φ150	” ” ” 125-150-90Y
⑩	φ150	GL-510	GL-610	φ150	” ” ” 125-150-90Y
⑪	φ150	GL-530	GL-630	φ150	” ” ” 125-150-UT
⑫	φ150	GL-550	GL-650	φ150	” ” ” 125-150-UT
⑬	φ150	GL-570	GL-670	φ150	” ” ” 125-150-90Y
⑭	φ150	GL-800	GL-740	φ150	” ” ” 125-150-90L
⑮	φ200	GL-930	GL-800	φ200	” ” ” 125-200-90Y
⑯	φ200	GL-970	GL-840	φ200	” ” ” 125-150-90L
⑰	φ200	GL-990	GL-860	φ200	” ” ” 125-200-90Y
⑱	φ200	GL-1005	GL-1005	φ200	” ” ” 125-200-ST
⑲	φ200	GL-1155	GL-1155	φ200	” 防護ハットT-14.0新設125-200-ST
⑳	φ200	GL-1235	GL-1235	φ200	” ” ” 125-200-90L
㉑	φ200	GL-1300	GL-1300	φ200	既設宅内公樹へ接続 フリーインパート樹 インパート改修
UT樹については、通気口付きとする。					
管底は参考とし現場調査の上、完全に施工する事。					
下水道施設課と協議し、適切に処理する事。					

既設、新設 樹リスト

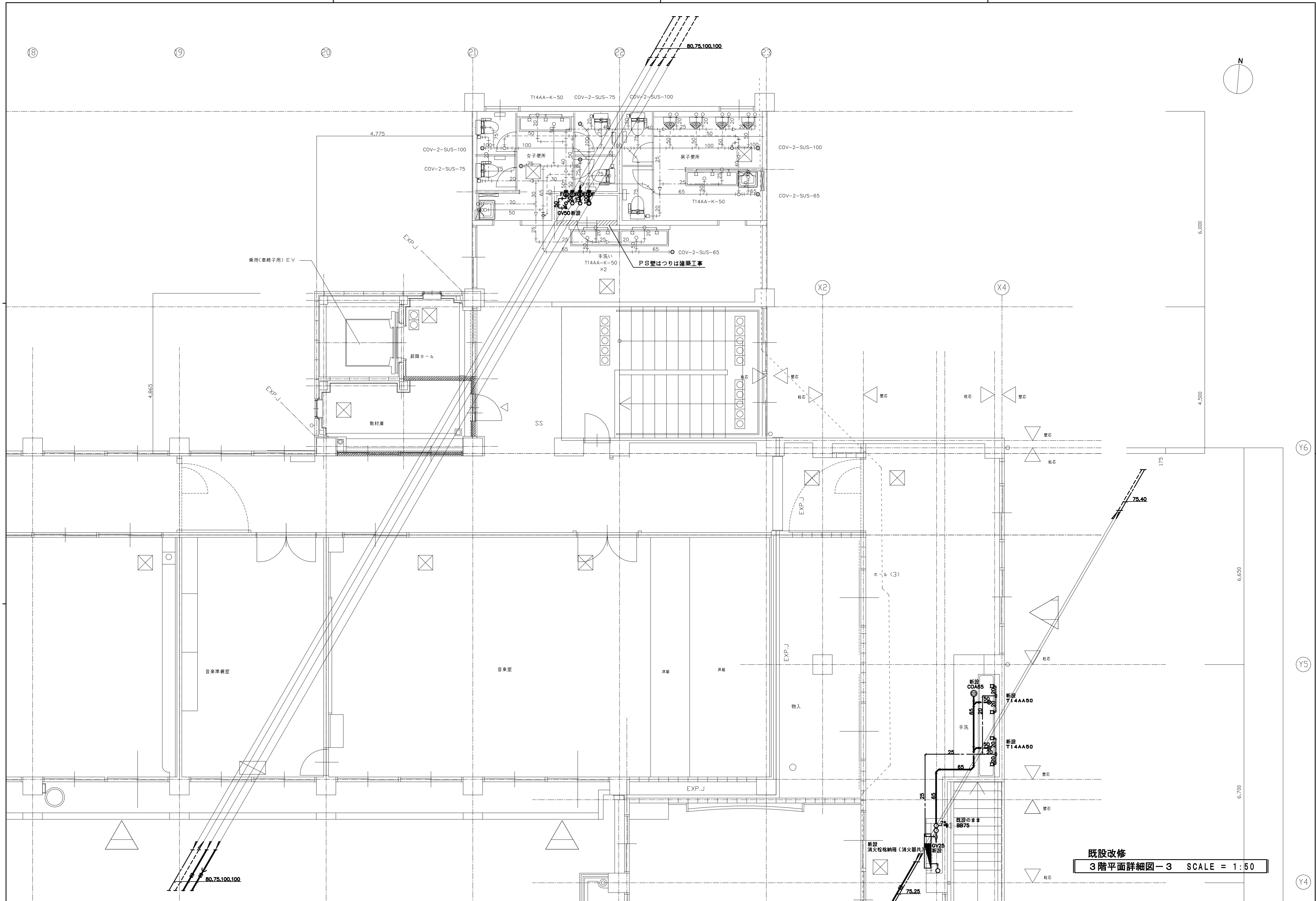
図面記号	寸法	現状地盤よりの管底	設計(BM-02)GL±0からの管底	蓋	備考
汚水樹、雑排水樹、防臭樹、トラップ樹					
202	φ200	GL-895	GL-780	φ200	小口径塩ビ樹 防護ハットT-14.0 新設150-200-90Y
203	φ200	GL-1035	GL-970	φ200	” ” ” 150-200-90Y
204	φ300	GL-1220	GL-1180	φ300	” ” ” 150-300-ST
205	φ300	GL-1260	GL-1255	φ300	” ” ” 150-300-90Y
206	φ300	GL-1385	GL-1390	φ300	” ” ” 150-300-ST
207	φ300	GL-1535	GL-1530	φ300	” ” ” 150-300-90Y
208	φ300	GL-1775	GL-1720	φ300	” ” ” 150-300-90L
209	φ300	GL-1810	GL-1780	φ300	” ” ” 150-300-90L
210	φ300	GL-1820	GL-1820	φ300	” ” ” 150-300-90L
221	φ200	GL-825	GL-550	φ200	” レジコン蓋 ” 100-200-90Y
222	φ200	GL-845	GL-570	φ200	” ” ” 100-200-UT
223	φ200	GL-885	GL-610	φ200	” ” ” 100-200-UT
224	φ200	GL-915	GL-640	φ200	” ” ” 100-200-90Y
225	φ200	GL-940	GL-665	φ200	” ” ” 125-200-90L
226	φ200	GL-1015	GL-855	φ200	” 防護ハットT-14.0 ” 125-200-ST
227	φ200	GL-1050	GL-890	φ200	” ” ” 150-200-90L
228	φ200	GL-1160	GL-1020	φ200	” ” ” 150-200-90L
301	φ200	GL-1140	GL-1030	φ200	” 鑄鉄蓋 既設のまま
302	φ300	GL-1300	GL-1260	φ300	” 防護ハットT-14.0 新設150-300-90Y
303	φ300	GL-1400	GL-1350	φ300	” ” ” 150-300-ST
304	φ300	GL-1520	GL-1440	φ300	” ” ” 150-300-ST
305	φ300	GL-1600	GL-1540	φ300	” ” ” 150-300-45L
306	φ300	GL-1665	GL-1610	φ300	” ” ” 150-300-90Y
307	φ300	GL-1650	GL-1660	φ300	” ” ” 150-300-90L
308	φ300	-	-	φ300	宅内公樹 鑄鉄蓋 既設のまま
309	φ300	-	-	φ300	宅内公樹 鑄鉄蓋 ”
UT樹については、通気口付きとする。					
管底は参考とし現場調査の上、完全に施工する事。					
下水道施設課と協議し、適切に処理する事。					



凡 例	
	鉄筋コンクリート壁
	軽量鉄骨間仕切り壁
	CB壁
	屋内消火栓設置位置を示す
	10型消火器 (ボックス共) 設置位置を示す
	避難はしご設置位置を示す
	設計GLからの仕上げ高さを示す
EXP. J	ステンレス製 外部及び面積区画部分は耐火仕様とする
特種	特定防火設備 煙感知機連動
特	特定防火設備
防	防火設備
堅穴区画	コンクリート壁7150以上
面積区画	コンクリート壁7150又は LGS地下強化PB715+15 (両面)
水平区画	コンクリートスラブ7150
	防火区画 (堅穴・異種用途)
	防火上主要間仕切り
	断面切断位置
	工事期間中 仮設間仕切り壁 (天井裏3'7"まで)

- 特記事項 (既設改修)
- 1) 図中の実線部分は、今回改修に伴う新設部分を示し、細線は既設を示す。
 - 2) 図中既設配管の位置、サイズ等については、十分現場確認を行った上で施工する事。
 - 3) はつり工事等においては、事前に施設側と協議を行い確認、承諾の上、工事を行う事。
 - 4) 改修、切り離し、切り替え工事は施設の運営に支障なき様に施工する事。
 - 5) はつりはダイヤモンド穿孔とし、施工に先立ち、鉄筋検査機で調査した上ではつり工事をする事。
 - 6) 撤去工事に伴う、図示明記無き不要穴等は原則閉塞の事。
 - 7) 撤去及び改修工事は施設の運営に支障なき様に施工する事。
 - 8) 本工事に必要と思われる仮設、迂回工事は本工事費用内で施工する事。
 - 9) 防火区画、界壁、防火上主要間仕切り壁等の貫通は、建築設備設計、施工上の指針等により完全に施工する事。
 - 10) 既設及び改修部分は施工に先立ち十分調査の上、完全に施工する事。また、原設計と現場に相異なる場合は、監督員と協議の上施工し、その変更費用は本工事で処理する事。
 - 11) 凡例
 -
 -
 -
 -
 -
 -
 - 12) PSは堅穴区画の為、PS内作業は足場を組み施工のこと。
 - 13) 1期工事と2期工事との接続替は施設の運営に支障なき様施工の事。

記号	名称	備考
	屋外給水管 屋外埋設配管	耐衝撃性塩化ビニール管 H1VP
	屋内給水管 屋内埋設配管	塩化ビニールライニング鋼管 H1VP
	屋内給水管 屋内配管	塩化ビニールライニング鋼管 H1VP
	屋外給水管	塩化ビニール管 VU
	屋内埋設排水管	塩化ビニール管 VP
	屋内埋設排水管	塩化ビニール管 VP
	屋内汚水管	塩化ビニール管 VP
	通気管	塩化ビニール管 VP
	防火区画貫通部分排水管	耐火二層管 FDVP
	屋外露出ガス管	配管用炭素鋼管 (白) SGP-B
	埋設ガス管	ガス用ポリエチレン被覆鋼管 PLS
	屋外露出、隠蔽ガス管	配管用炭素鋼管 (白) SGP-B
	消火配管 (屋内消火栓用)	配管用炭素鋼管 (白) SGP-B
	消火配管 (地下埋設配管)	消火用塩化ビニール被覆鋼管 SGP-VS
	給湯管 (往き)	保温付被覆鋼管 (M) CU



既設改修
3階平面詳細図-3 SCALE = 1:50

訂	月	日	月	日	月	日	訂	月	日	月	日	訂	月	日	月	日	訂	月	日	月	日
正	・	・	・	・	・	・	・	・	・	・	・	・	・	・	・	・	・	・	・	・	・

建築事務所 **BCY'S**
株式会社 ビルディング・コンサルタントワイス

一級建築士事務所
一級建築士登録第 204199 号
山本 勝 嶋

FILE No.

工事名

浅井中学校南校舎長寿命化改修工事 (機械設備)

機械設備工事

衛生設備図

既設改修 3階平面詳細図-3

SCALE 1 :

1 :

1 : 50 (A1)

1 : 100 (A3)

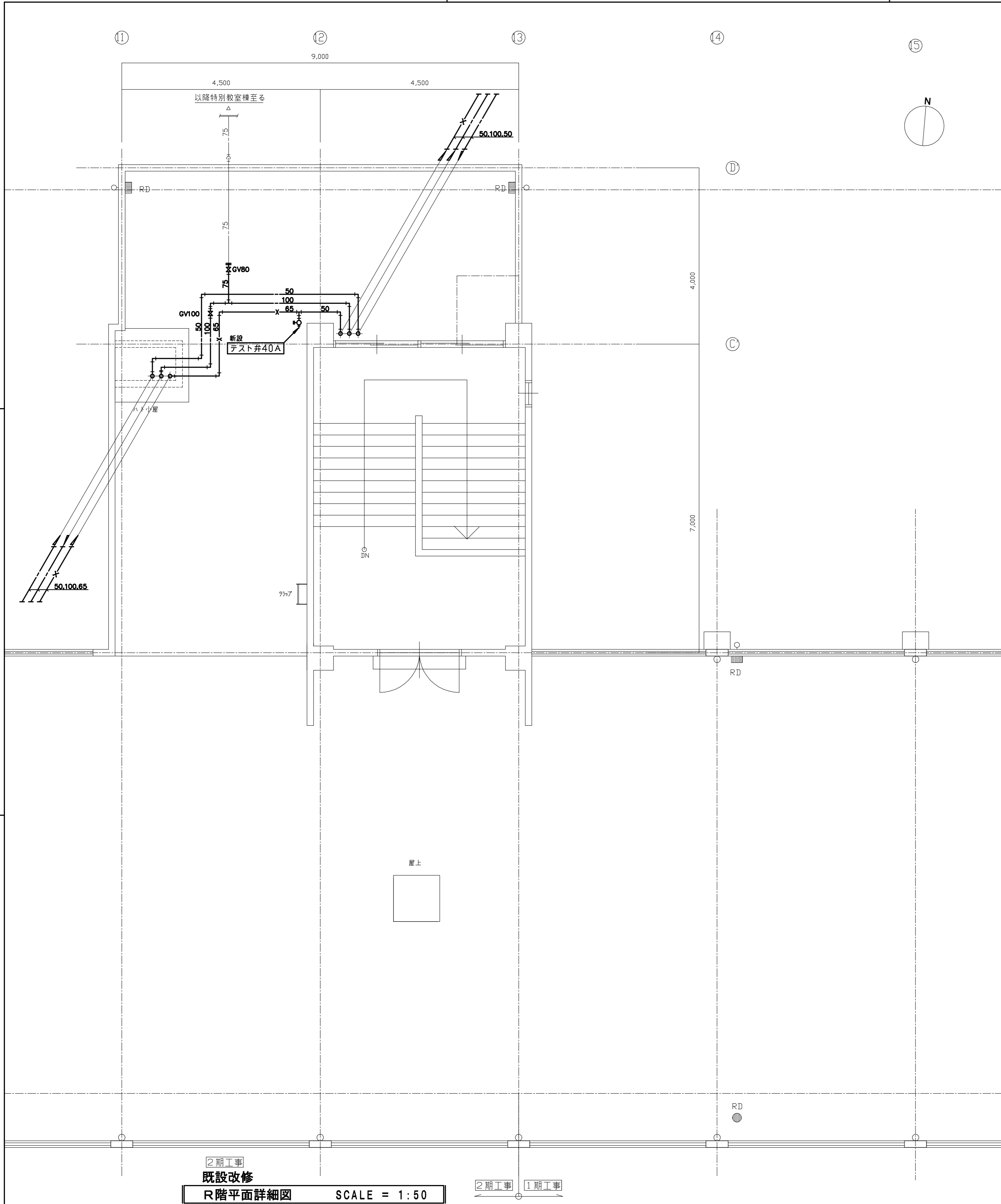
M

No.

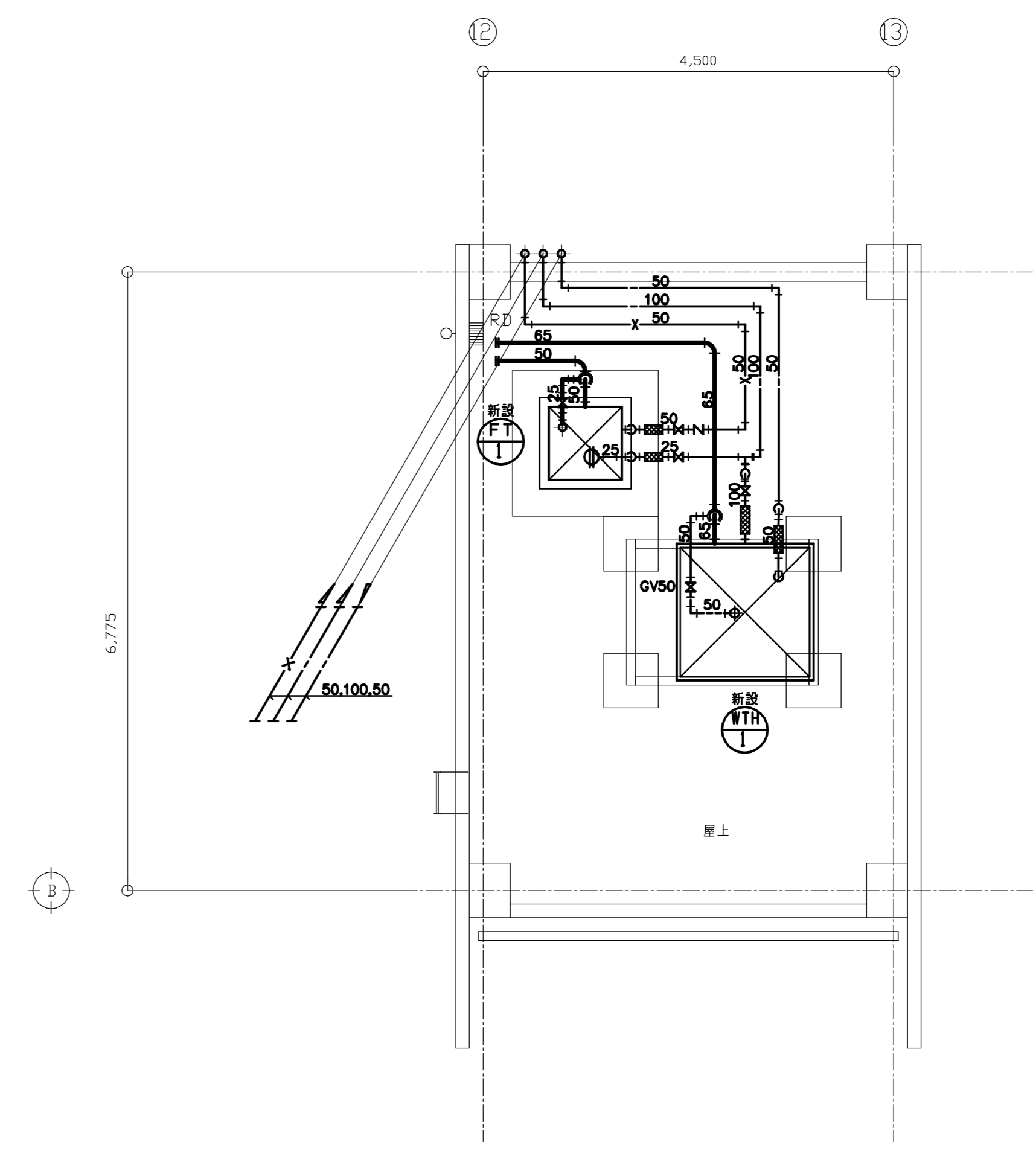
19 /

48

DATE



2期工事
既設改修
R階平面詳細図 SCALE = 1:50



2期工事
既設改修
P H R階平面詳細図 SCALE = 1:50

訂	月	日	月	日	月	日
正

建築事務所 **BCY'S**
 株式会社 ビルディング・コンサルタントワイズ
 一級建築士事務所
 一級建築士登録第 204199 号
 山本 勝 義

FILE No. _____

工事名
浅井中学校南校舎長寿命化改修工事 (機械設備)

機械設備工事	SCALE 1 :	M
衛生設備図	1 :	No. 20 / 48
既設改修 R階、P H R階平面詳細図	1 : 50 (A1)	
	1 : 100 (A3)	

DATE

