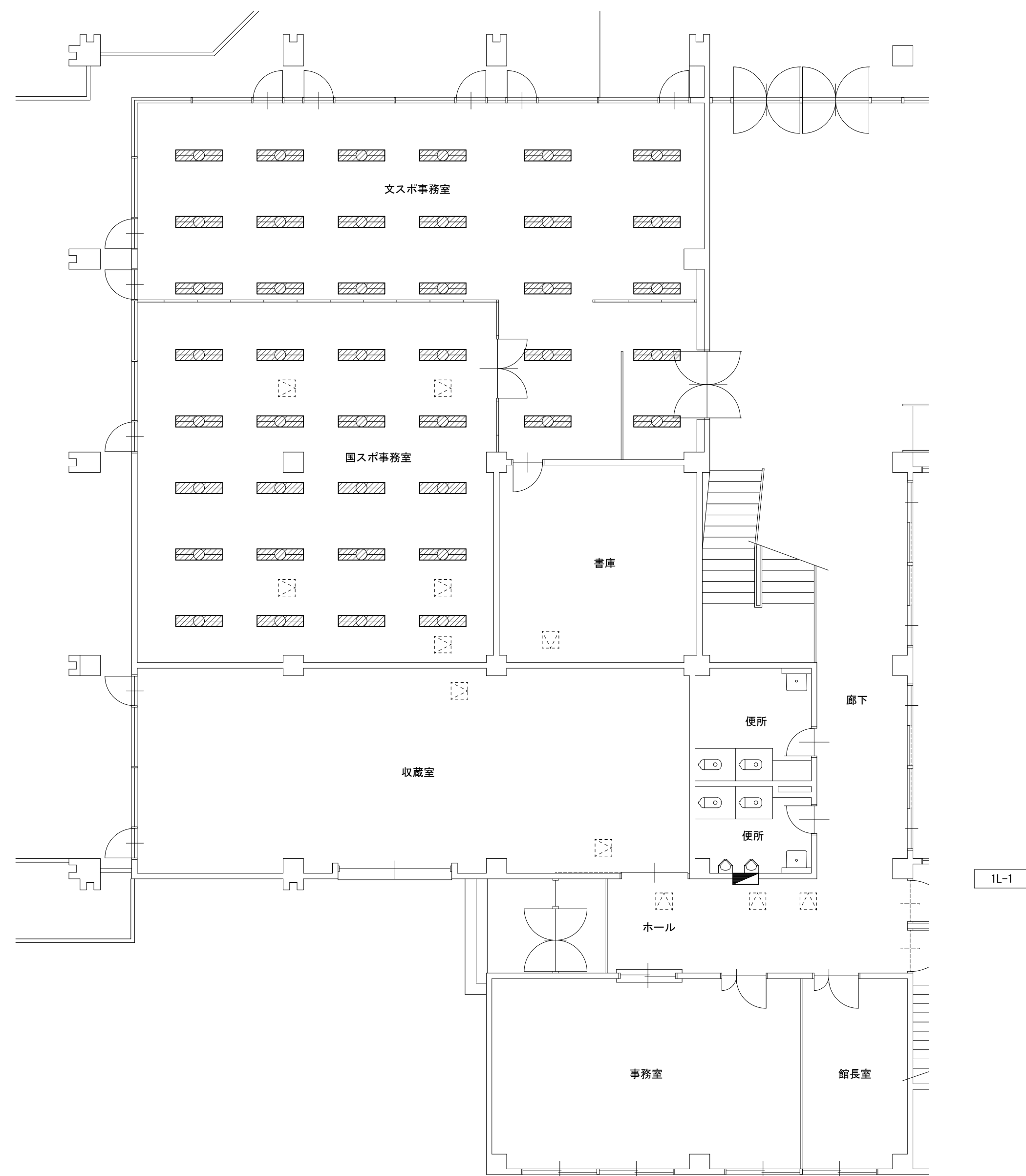


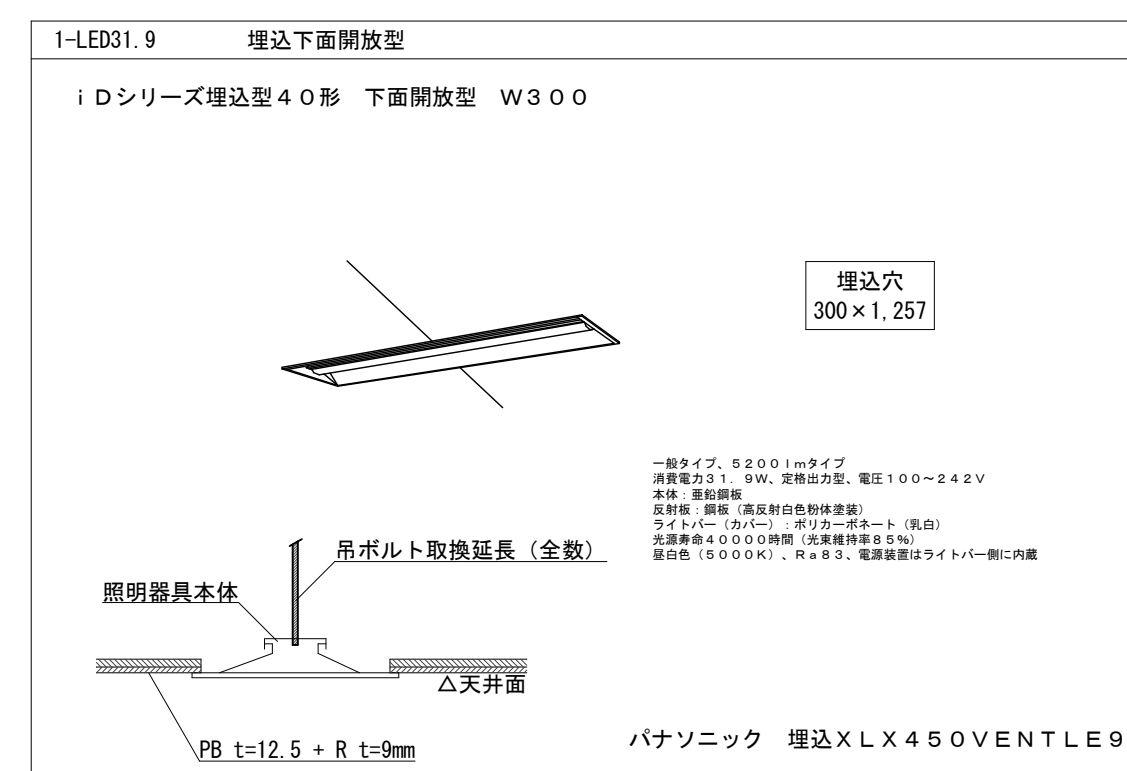
文スト事務室
1-FLR40-2 × 22 撤去
1-LED31.9 × 22 新設

国スト事務室
1-FLR40-2 × 20 撤去
1-LED31.9 × 20 新設

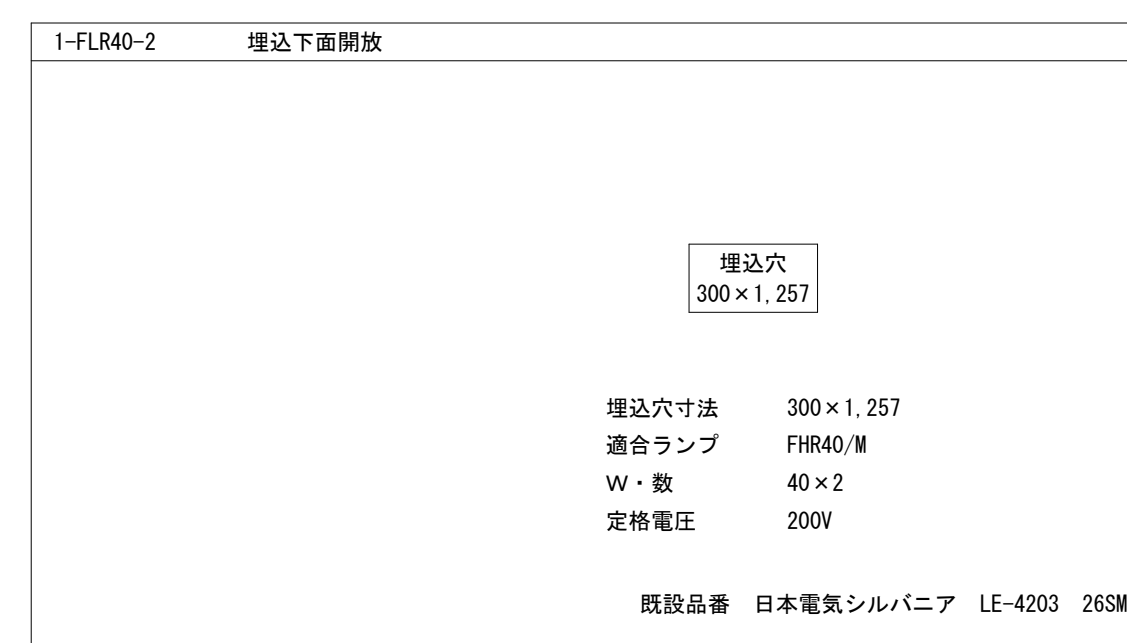


照明器具設備図 (撤去・新設) 1/100

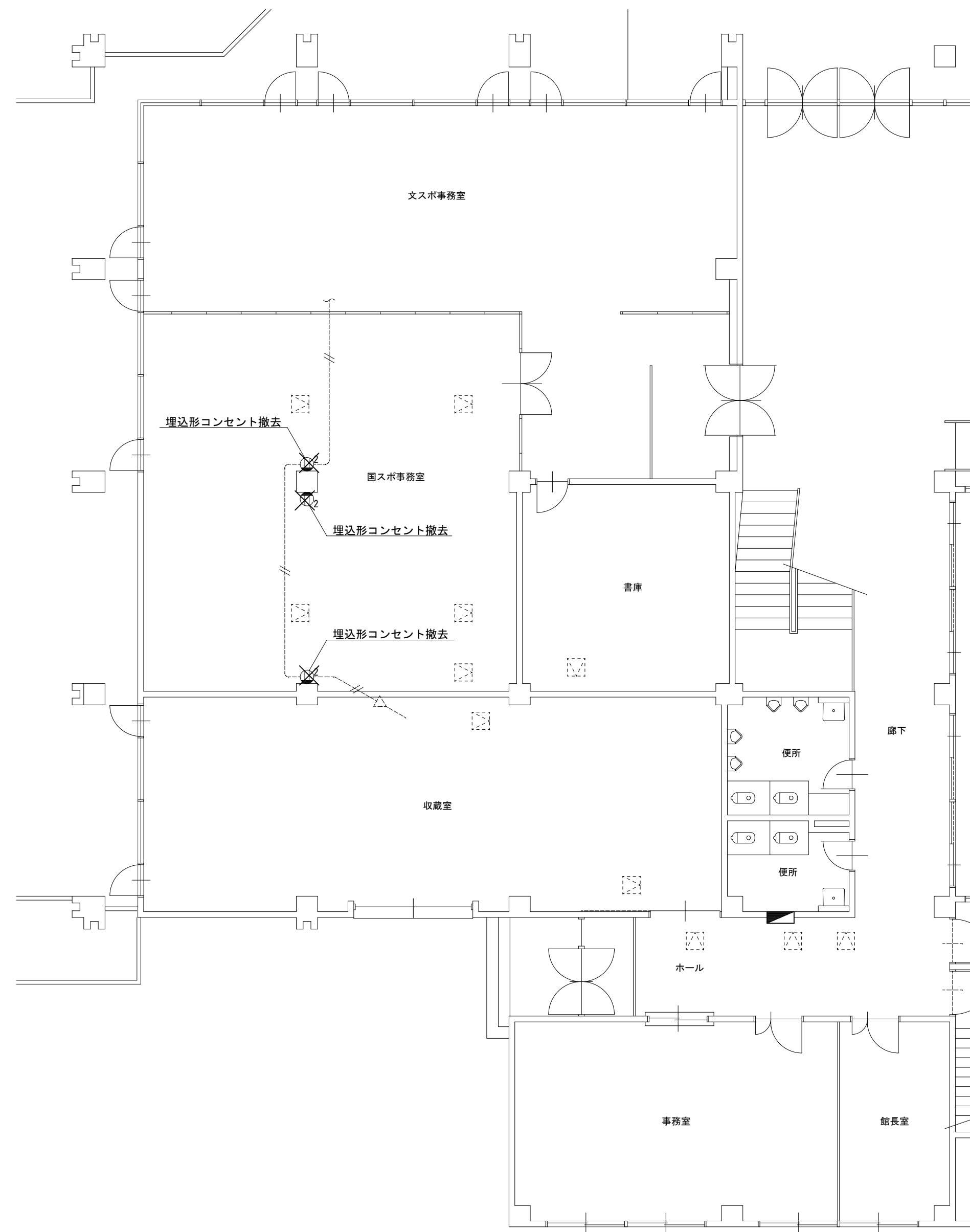
【新設・改修照明器具 姿図】



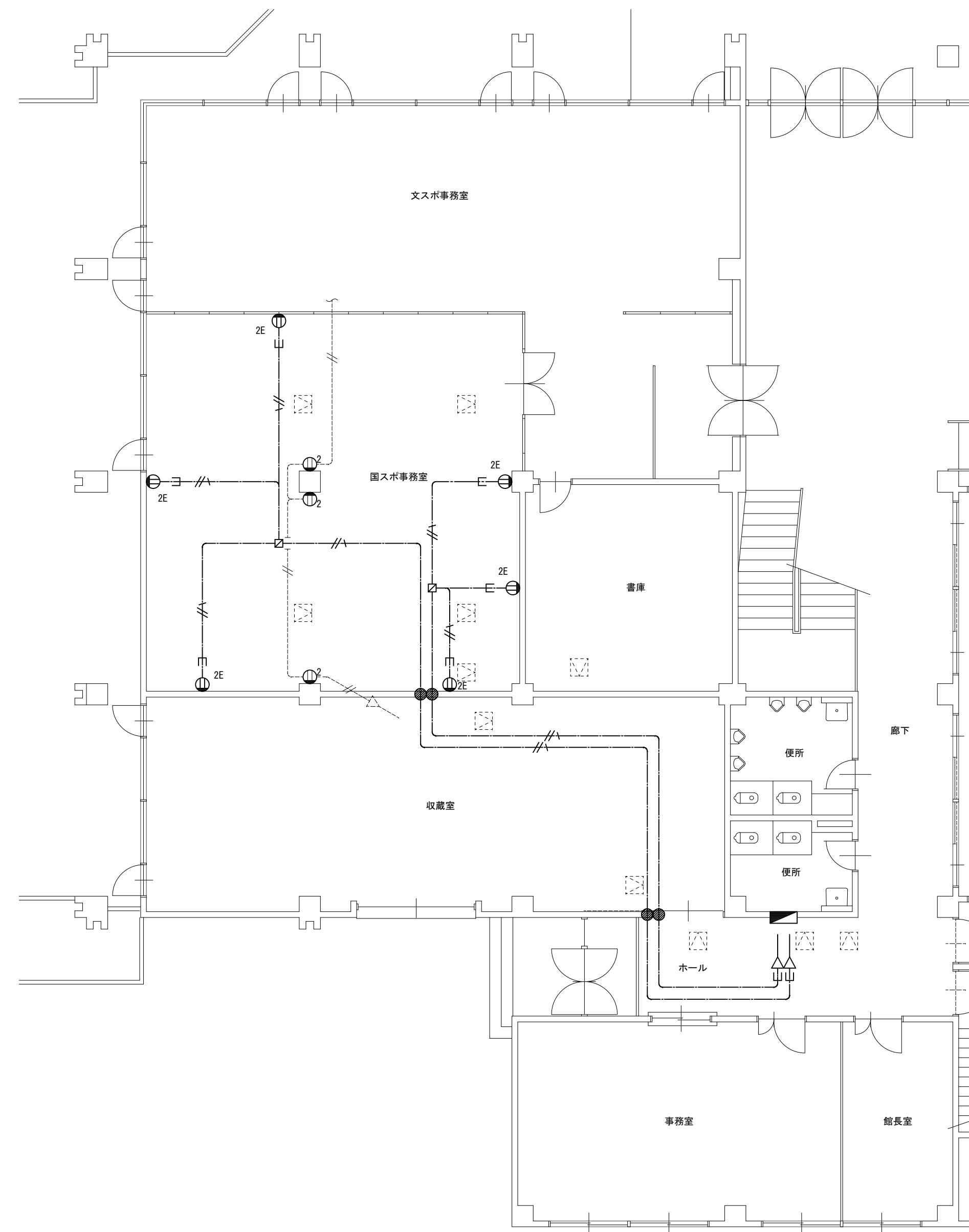
【現況・撤去照明器具 仕様】



※図示内既設器具全て撤去処分 (ランプ共)
※器具取替に伴う、既設吊ボルトや支持金物の流用は可とするが、延長や位置変更が必要となった場合は、本工事で行うこと。また、既設天井下地および仕上材の新設も本修繕内で行うこと。
※蛍光管、器具本体などの撤去品は法律に従い、適正な処分を行うこと。
※業務に支障となる作業は、事前に施設担当者十分に協議し、施工を行うこと。



コンセント設備図 (既存・撤去) 1/100



コンセント設備図 (新設・改修) 1/100

1L-1
 既設電灯分電盤 増強
 MCB 2P 30AF/20AT × 2個
 盤面加工共

コンセント設備	
EM-E 2.0 × 2 (PF16)	土間配管
EM-EFF 2.0 - 2C (天井内コログラシ+壁内PF16)	
EM-EFF 2.0 - 3C (1E) (天井内コログラシ+壁内PF22)	
RC柱、壁立下り部は、メタルモールとする。	
埋込形 2P15A × 2	新金プレート
埋込形 2P15A × 2	新金プレート (既設コンセントの取替)
●	既設コンクリート壁貫通復旧箇所 (防火区画貫通処理共)



TITLE
 長浜文化芸術会館事務室照明設備等修繕

DRAWING NAME
 コンセント設備 (事務室)

SCALE
 No. 14122212
 E 3/3