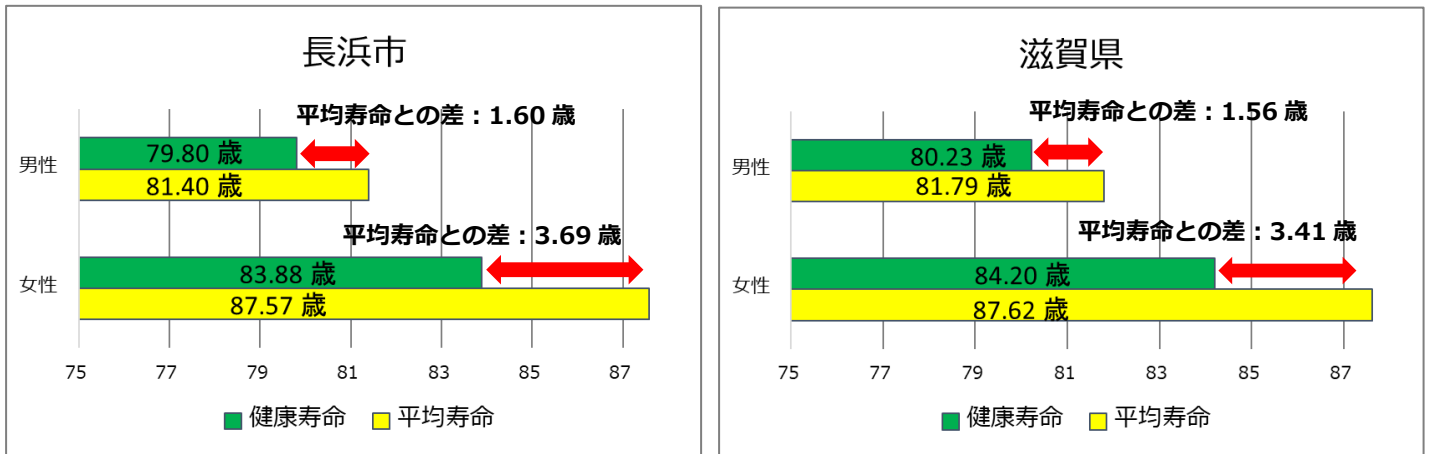
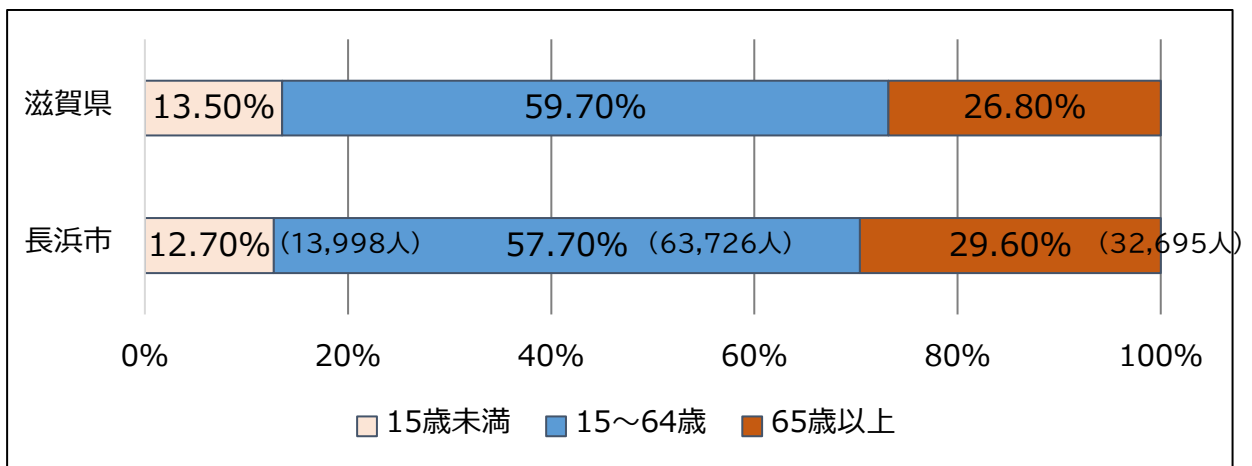


● 平均寿命と健康寿命の比較

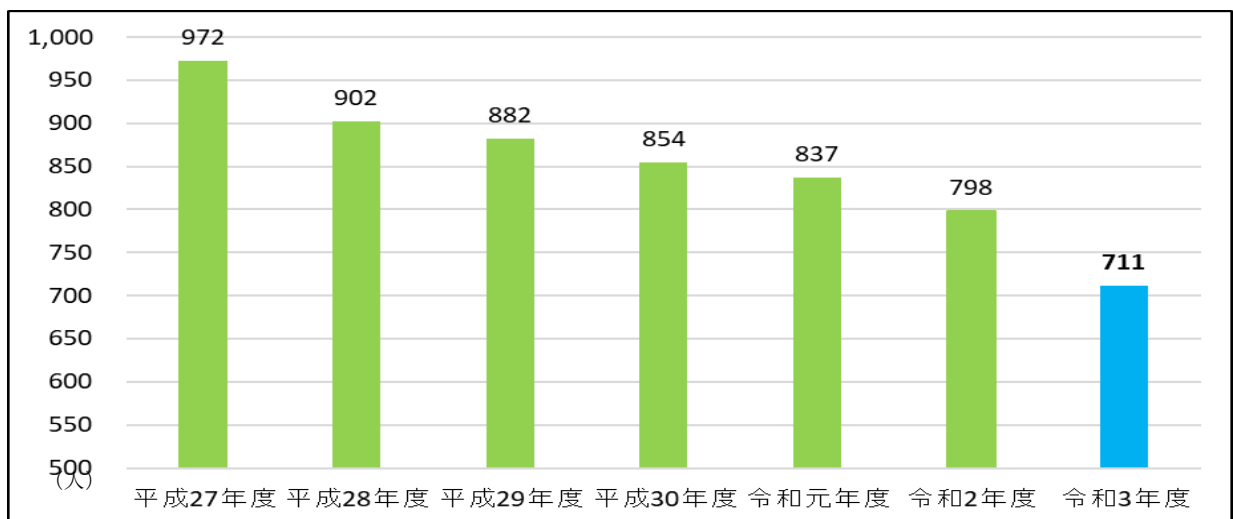
市町別平均余命、平均自立期間、平均要介護期間（平成 27 年）滋賀県健康づくり支援資料集（令和元年度版）より  
（介護保険の要介護度 2～5 を不健康とし算出）



● 人口構成（滋賀の統計情報 毎月人口推計調査 令和 4 年 4 月 1 日現在）※年齢不明者除く

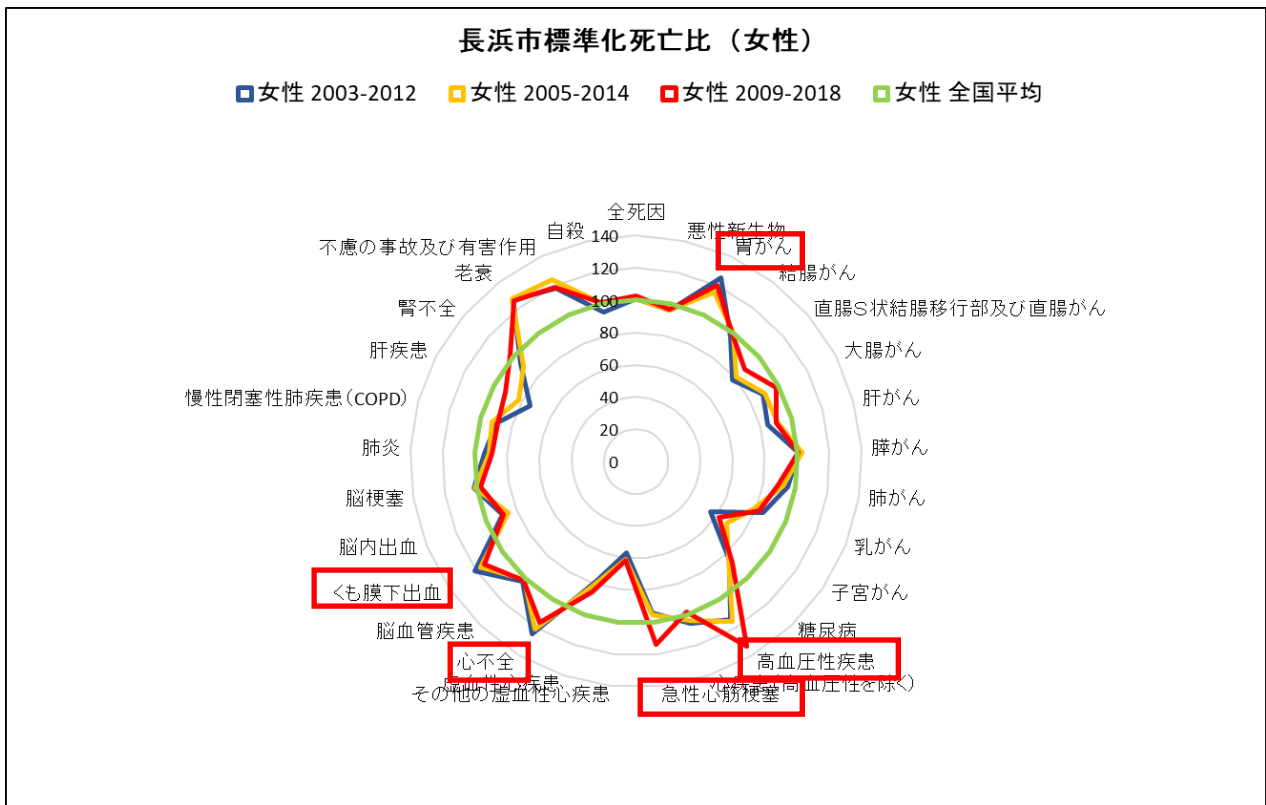
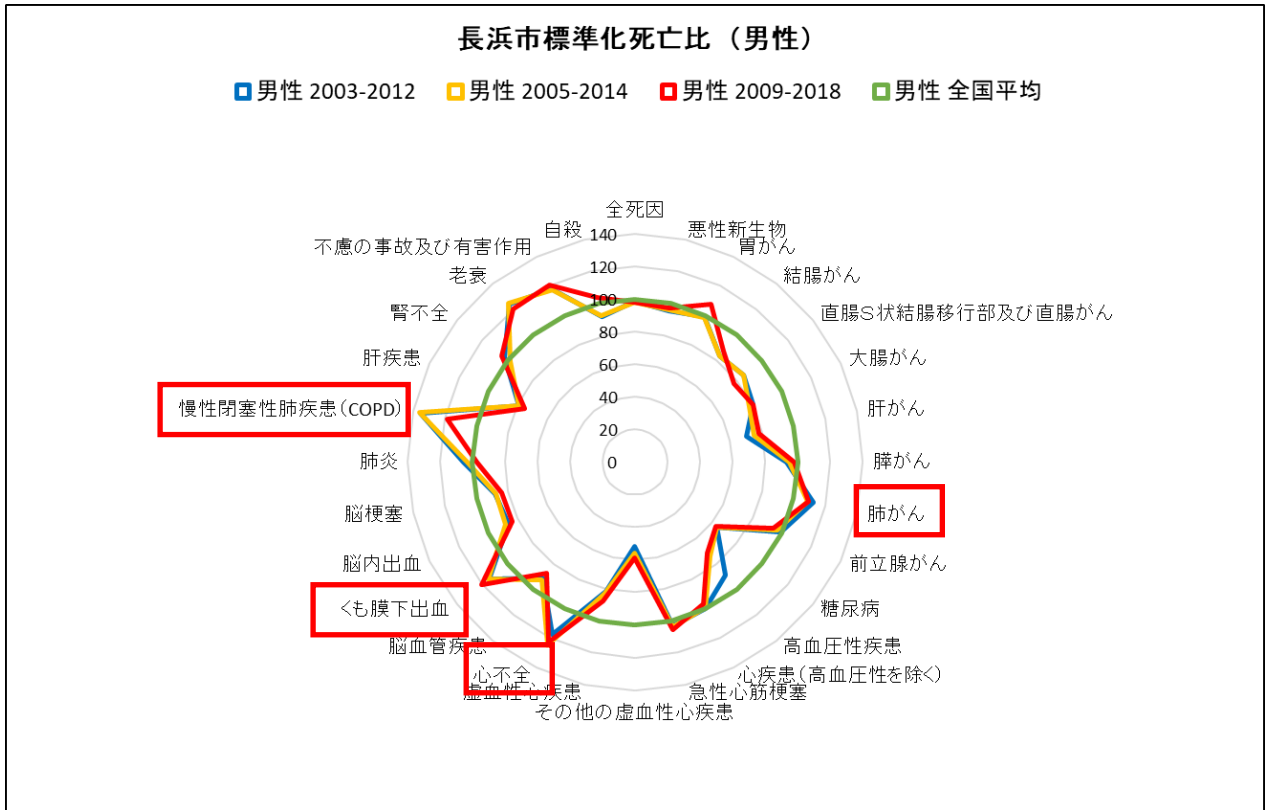


● 出生数の推移（市政のあらまし 戸籍・住民登録関係参照） 当該年度に出生し、住民登録した者



● 長浜市標準化死亡比 ※滋賀県死因統計解析

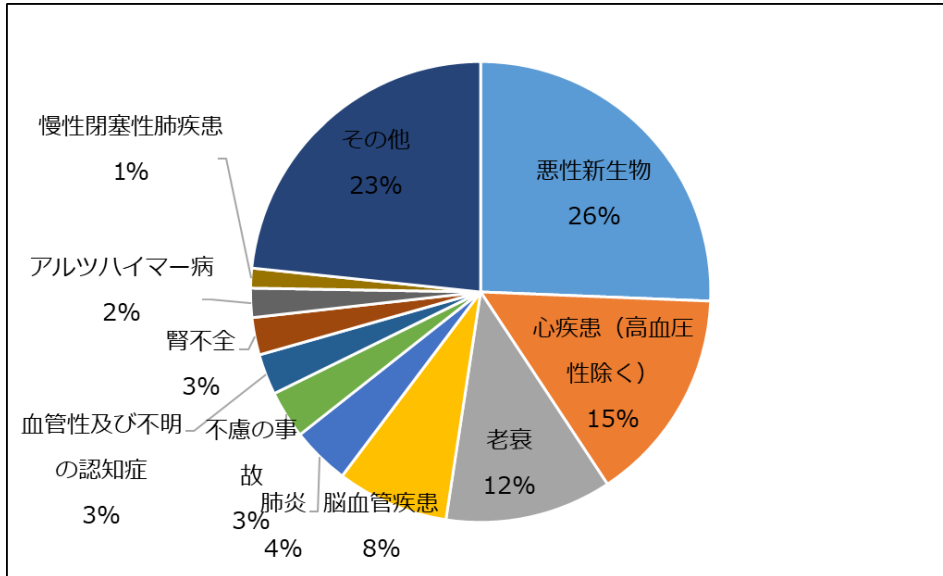
(バイズ推定値 EBSMR・2003~2012年 2005~2014年 2009~2018年)



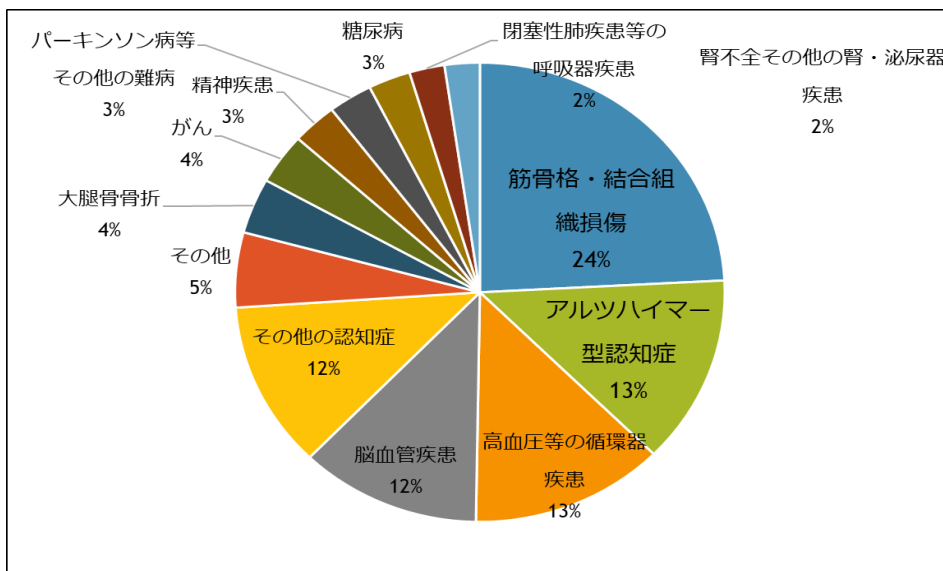
# 長浜市の健康づくりに関する現状

資料 1

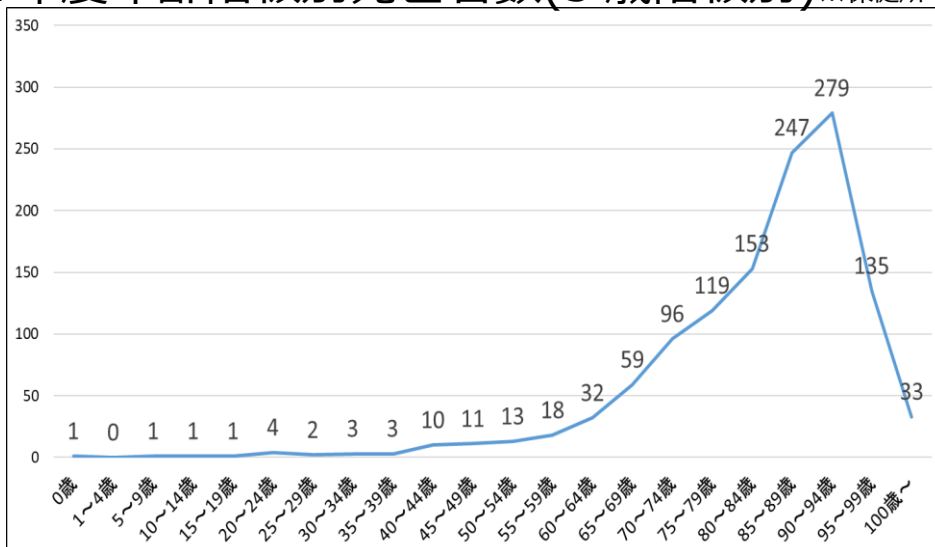
## ● 死因別死亡割合(%) (令和2年度滋賀県湖北健康福祉事務所 事業年報より)



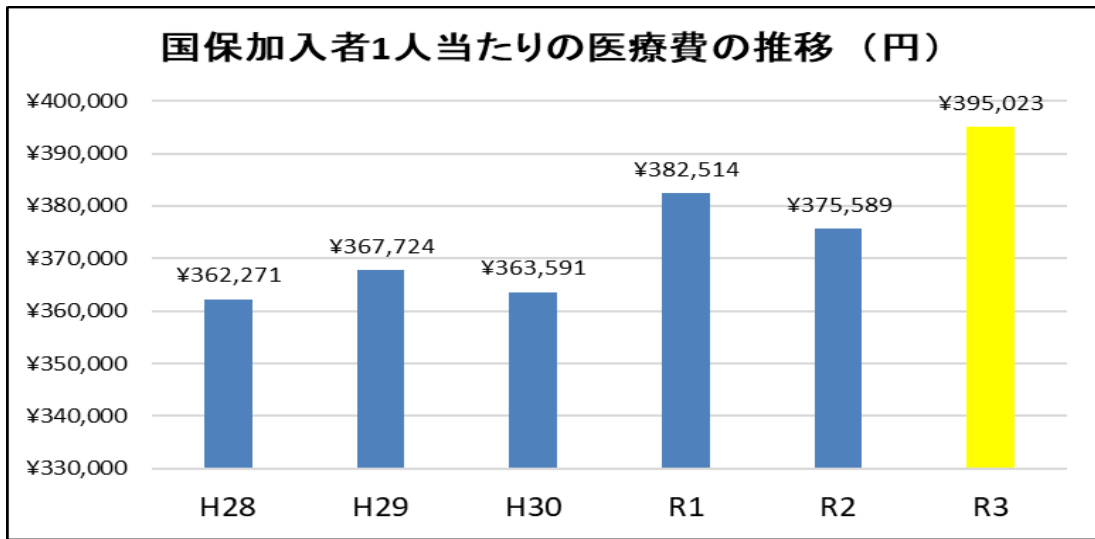
## ● 介護の原因疾患割合 (%) 40歳以上統計 (令和4年4月末時点) 長寿推進課調べ



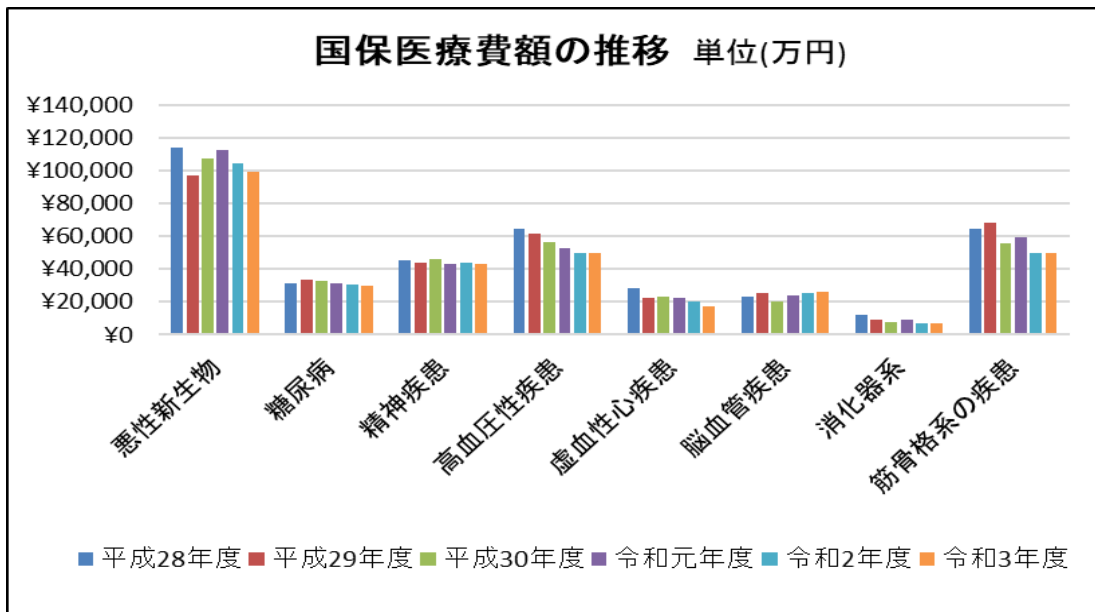
## ● 令和2年度年齢階級別死亡者数(5歳階級別) ※保健所令和2年度事業年報



● 医療費の状況（H28年～R3年） ※国民健康保険事業月報 参考



● 疾病分類別医療費 ※国保統計・医療費分析システム より



● 介護給付費及び被保険者1人当たりの給付費の状況（H27年～R3年）

※長浜市介護保険課調べ

