

# 第1章 人口・世帯

## 1-1 国勢調査人口の推移

各年10月1日現在

(単位：世帯、人)

		大正9年	大正14年	昭和5年	昭和10年	昭和15年	昭和22年	昭和25年	昭和30年	昭和35年
旧市町計	世帯数	23,345	23,067	23,408	23,459	23,020	27,215	26,498	26,096	26,531
	人口	99,354	100,449	103,897	104,733	102,065	122,679	122,076	119,893	117,066
	男	47,908	48,648	50,683	50,688	49,668	58,259	58,160	57,149	55,634
	女	51,446	51,801	53,214	54,045	52,397	64,420	63,908	62,744	61,432
旧長浜市	世帯数	7,562	7,802	8,288	8,600	8,561	10,192	10,056	10,130	10,727
	人口	33,047	35,307	39,096	41,979	39,974	45,991	46,722	46,903	47,700
	男	15,592	16,719	18,490	19,340	18,678	21,260	21,616	21,715	22,011
	女	17,455	18,588	20,606	22,639	21,296	24,731	25,106	25,188	25,689
旧浅井町	世帯数	3,259	3,118	3,027	2,956	2,822	3,287	3,147	3,042	2,967
	人口	13,579	12,932	12,817	12,110	11,711	14,344	14,101	13,497	12,679
	男	6,603	6,388	6,359	6,028	5,856	6,879	6,870	6,542	6,137
	女	6,976	6,544	6,458	6,082	5,855	7,465	7,231	6,955	6,542
旧びわ町	世帯数	1,866	1,776	1,746	1,693	1,623	1,861	1,810	1,764	1,736
	人口	7,813	7,656	7,553	7,358	7,036	8,539	8,590	8,574	8,193
	男	3,801	3,714	3,702	3,581	3,372	4,038	4,077	4,081	3,922
	女	4,012	3,942	3,851	3,777	3,664	4,501	4,513	4,493	4,271
旧虎姫町	世帯数	1,173	1,185	1,251	1,261	1,220	1,520	1,461	1,453	1,459
	人口	4,709	4,843	5,334	5,375	5,227	6,733	6,529	6,419	6,148
	男	2,320	2,424	2,637	2,646	2,573	3,220	3,137	3,105	3,001
	女	2,389	2,419	2,697	2,729	2,654	3,513	3,392	3,314	3,147
旧湖北町	世帯数	2,145	2,030	2,008	1,966	1,897	2,230	2,154	2,064	2,028
	人口	8,755	8,476	8,462	8,167	8,014	10,040	9,890	9,445	8,932
	男	4,315	4,196	4,222	4,117	3,916	4,770	4,744	4,544	4,276
	女	4,440	4,280	4,240	4,050	4,098	5,270	5,146	4,901	4,656
旧高月町	世帯数	1,930	1,871	1,833	1,798	1,748	2,085	2,013	1,951	1,977
	人口	7,990	7,800	7,764	7,581	7,507	9,654	9,364	9,069	8,886
	男	3,856	3,806	3,836	3,733	3,647	6,442	4,492	4,374	4,276
	女	4,134	3,994	3,928	3,848	3,860	5,012	4,872	4,695	4,610
旧木之本町	世帯数	2,429	2,420	2,449	2,431	2,430	2,870	2,810	2,761	2,840
	人口	11,255	11,452	11,213	10,788	10,974	12,821	12,714	12,629	12,290
	男	5,248	5,351	5,454	5,413	5,571	6,175	6,200	6,131	5,988
	女	6,007	6,101	5,759	5,375	5,403	6,646	6,514	6,498	6,302
旧余呉町	世帯数	1,532	1,495	1,474	1,440	1,368	1,610	1,548	1,532	1,457
	人口	6,383	6,304	6,113	5,847	5,782	7,242	7,052	6,779	6,344
	男	3,233	3,208	3,168	3,040	3,007	3,558	3,446	3,325	3,109
	女	3,150	3,096	2,945	2,807	2,775	3,684	3,606	3,454	3,235
旧西浅井町	世帯数	1,449	1,370	1,332	1,314	1,351	1,560	1,499	1,399	1,339
	人口	5,823	5,679	5,545	5,528	5,840	7,315	7,114	6,578	5,894
	男	2,940	2,842	2,815	2,790	3,048	3,717	3,578	3,332	2,913
	女	2,883	2,837	2,730	2,738	2,792	3,598	3,536	3,246	2,981

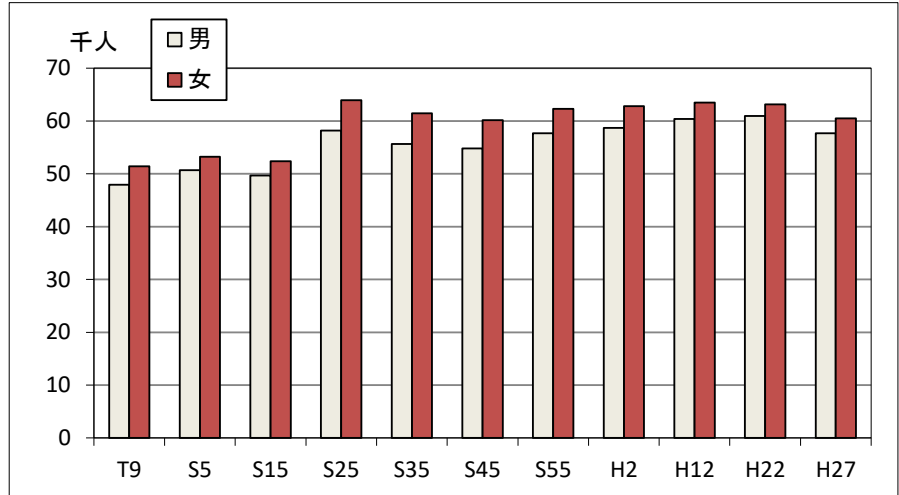
次項へ続く

		昭和40年	昭和45年	昭和50年	昭和55年	昭和60年	平成2年	平成7年	平成12年	平成17年
旧市町計	世帯数	27,417	28,560	30,006	31,316	32,499	33,120	35,450	37,987	40,713
	人口	115,361	114,977	118,058	119,988	122,393	121,481	122,415	123,862	124,498
	男	54,760	54,806	56,644	57,692	59,448	58,670	59,586	60,388	60,627
	女	60,601	60,171	61,414	62,296	62,945	62,811	62,829	63,474	63,871
旧長浜市	世帯数	11,803	12,857	14,046	15,042	15,432	16,175	17,866	20,091	22,489
	人口	49,871	51,027	54,064	54,935	55,531	55,485	57,082	60,104	62,225
	男	23,186	23,992	25,848	26,367	26,851	26,776	27,808	29,477	30,510
	女	26,685	27,035	28,216	28,568	28,680	28,709	29,274	30,627	31,715
旧浅井町	世帯数	2,874	2,837	2,834	2,913	2,952	3,000	3,249	3,484	3,592
	人口	12,026	11,574	11,533	11,876	12,068	12,281	12,543	12,846	12,937
	男	5,755	5,533	5,495	5,633	5,760	5,845	6,050	6,220	6,229
	女	6,271	6,041	6,038	6,243	6,308	6,436	6,493	6,626	6,708
旧びわ町	世帯数	1,734	1,737	1,797	1,823	1,846	1,868	1,872	1,894	2,015
	人口	7,776	7,590	7,619	7,806	8,029	7,987	7,714	7,582	7,514
	男	3,779	3,669	3,673	3,785	3,886	3,842	3,670	3,595	3,559
	女	3,997	3,921	3,946	4,021	4,143	4,145	4,044	3,987	3,955
旧虎姫町	世帯数	1,499	1,557	1,593	1,625	1,731	1,749	1,728	1,761	1,775
	人口	6,051	6,054	6,122	6,159	6,341	6,244	6,007	5,854	5,582
	男	2,929	2,898	2,954	2,960	3,076	2,983	2,863	2,792	2,680
	女	3,122	3,156	3,168	3,199	3,265	3,261	3,144	3,062	2,902
旧湖北町	世帯数	2,020	2,009	2,057	2,144	2,405	2,343	2,302	2,360	2,432
	人口	8,643	8,525	8,644	8,916	9,352	9,202	9,023	8,826	8,926
	男	4,126	4,081	4,144	4,298	4,633	4,534	4,426	4,331	4,365
	女	4,517	4,444	4,500	4,618	4,719	4,668	4,597	4,495	4,561
旧高月町	世帯数	1,999	2,117	2,262	2,358	2,734	2,720	3,210	3,080	3,218
	人口	8,645	8,944	9,251	9,615	10,407	10,423	10,976	10,366	10,242
	男	4,172	4,369	4,477	4,631	5,170	5,106	5,585	5,227	5,190
	女	4,473	4,575	4,774	4,984	5,237	5,317	5,391	5,139	5,052
旧木之本町	世帯数	2,737	2,797	2,808	2,767	2,778	2,717	2,688	2,723	2,670
	人口	11,043	10,767	10,536	10,373	10,453	10,011	9,628	9,170	8,519
	男	5,308	5,137	5,029	4,971	5,052	4,849	4,613	4,389	4,042
	女	5,735	5,630	5,507	5,402	5,401	5,162	5,015	4,781	4,477
旧余呉町	世帯数	1,404	1,360	1,340	1,355	1,322	1,279	1,235	1,267	1,230
	人口	5,713	5,381	5,129	5,058	4,900	4,672	4,417	4,218	3,931
	男	2,733	2,603	2,476	2,451	2,411	2,234	2,120	2,003	1,860
	女	2,980	2,778	2,653	2,607	2,489	2,438	2,297	2,215	2,071
旧西浅井町	世帯数	1,347	1,289	1,269	1,289	1,299	1,269	1,300	1,327	1,292
	人口	5,593	5,115	5,160	5,250	5,312	5,176	5,025	4,896	4,622
	男	2,772	2,524	2,548	2,596	2,609	2,501	2,451	2,354	2,192
	女	2,821	2,591	2,612	2,654	2,703	2,675	2,574	2,542	2,430

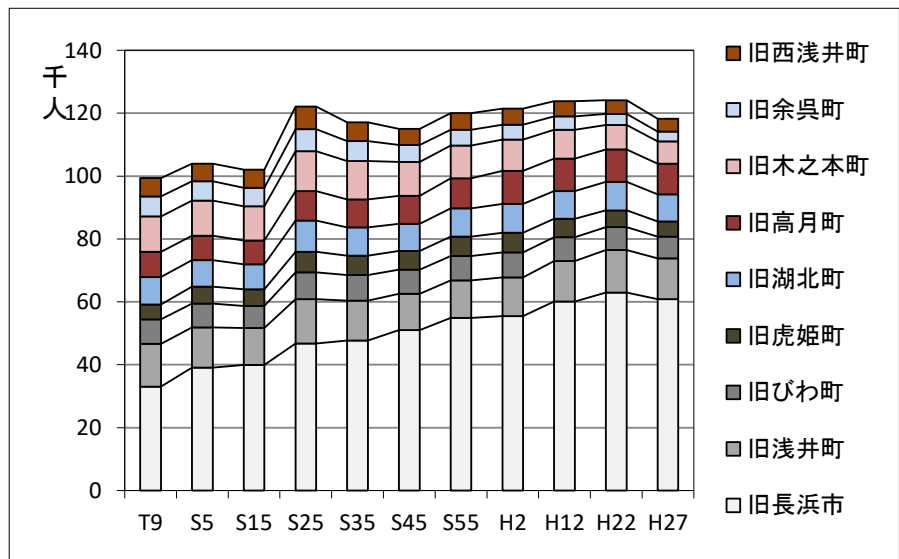
次項へ続く

		平成22年	平成27年
旧市町計	世帯数	43,015	41,788
	人口	124,131	118,193
	男	60,973	57,703
	女	63,158	60,490
旧長浜市	世帯数	23,801	23,569
	人口	62,961	60,900
	男	31,260	30,046
	女	31,701	30,854
旧浅井町	世帯数	3,989	4,019
	人口	13,522	12,980
	男	6,533	6,297
	女	6,989	6,683
旧びわ町	世帯数	2,015	2,006
	人口	7,274	6,844
	男	3,450	3,240
	女	3,824	3,604
旧虎姫町	世帯数	1,822	1,674
	人口	5,355	4,840
	男	2,569	2,332
	女	2,786	2,508
旧湖北町	世帯数	2,766	2,518
	人口	9,052	8,583
	男	4,498	4,175
	女	4,554	4,408
旧高月町	世帯数	3,455	3,098
	人口	10,282	9,749
	男	5,242	4,838
	女	5,040	4,911
旧木之本町	世帯数	2,667	2,539
	人口	7,797	7,155
	男	3,689	3,416
	女	4,108	3,739
旧余呉町	世帯数	1,187	1,120
	人口	3,526	3,142
	男	1,669	1,486
	女	1,857	1,656
旧西浅井町	世帯数	1,313	1,245
	人口	4,362	4,000
	男	2,063	1,873
	女	2,299	2,127

男女人口の推移



旧市町別人口の推移



資料：各年「国勢調査」

注：昭和5年、10年の世帯数は普通世帯数とする。

(陸軍の部隊、学校寄宿舎、工場寄宿舎、合宿所、病院等は普通世帯数には含まれていない)

注：昭和20年の国勢調査は戦後直後の為に行われず、昭和22年に臨時国勢調査が行われた。

## 1-2 国勢調査町別人口

平成27年10月1日現在

(単位：世帯、人)

町名	世帯数	計	男	女	町名	世帯数	計	男	女
宮前町	211	523	241	282	榎木町	119	379	188	191
神前町	324	789	370	419	南田附町	338	917	484	433
高田町	191	478	213	265	川崎町	144	343	180	163
大宮町	160	392	187	205	山階町	156	441	225	216
元浜町	364	822	383	439	口分田町	460	1,200	615	585
三ツ矢町	192	492	234	258	保田町	38	138	65	73
三ツ矢元町	461	1,108	516	592	今町	105	328	161	167
末広町	258	670	339	331	国友町	172	609	293	316
南呉服町	194	420	212	208	泉町	127	402	203	199
公園町	490	1,166	548	618	新庄寺町	567	1,545	736	809
殿町	220	544	246	298	新庄中町	226	689	340	349
鐘紡町	130	358	178	180	新庄馬場町	57	173	84	89
朝日町	468	1,134	540	594	小沢町	56	179	80	99
北船町	64	136	64	72	下之郷町	68	237	109	128
港町	63	109	65	44	森町	43	137	66	71
大島町	48	71	46	25	相撲町	580	1,716	853	863
八幡東町	846	1,771	906	865	祇園町	600	1,718	854	864
南高田町	623	1,539	743	796	列見町	245	587	319	268
三和町	107	228	104	124	十里町	702	1,968	982	986
地福寺町	259	704	362	342	神照町	1,445	3,717	1,838	1,879
平方町	1,328	3,061	1,523	1,538	八幡中山町	1,080	2,225	1,175	1,050
四ツ塚町	355	913	445	468	中山町	80	186	87	99
勝町	654	1,519	759	760	一の宮町	110	279	114	165
大辰巳町	206	470	238	232	分木町	181	378	173	205
室町	223	612	288	324	春近町	68	210	97	113
永久寺町	75	244	116	128	石田町	222	642	333	309
大戌亥町	318	987	477	510	堀部町	159	437	228	209
下坂中町	49	162	71	91	保多町	36	108	55	53
寺田町	42	265	118	147	垣籠町	62	196	92	104
田村町	130	427	196	231	東上坂町	245	725	359	366
高橋町	45	168	74	94	西上坂町	342	911	477	434
下坂浜町	409	566	387	179	千草町	302	759	376	383
宮司町	976	2,525	1,264	1,261	八条町	82	280	117	163
小堀町	829	1,688	894	794	本庄町	115	410	203	207
大東町	22	64	31	33	常喜町	169	532	242	290
今川町	123	410	195	215	鳥羽上町	104	348	180	168
七条町	334	1,042	505	537	名越町	61	200	98	102
南小足町	440	1,303	634	669	布勢町	70	218	106	112
新栄町	255	791	380	411	小一条町	49	177	89	88
加納町	499	1,087	556	531	加田町	364	1,352	544	808

(続 き)

(単位：世帯、人)

町 名	世帯数	計	男	女	町 名	世帯数	計	男	女
加田今町	40	150	68	82	相撲庭町	122	433	207	226
弥高町	276	706	360	346	今莊町	53	207	94	113
平方南町	119	290	150	140	佐野町	34	105	47	58
内保町	537	1,853	902	951	南池町	24	70	33	37
大路町	218	801	389	412	北池町	32	103	54	49
三田町	472	1,476	741	735	法楽寺町	262	773	382	391
大依町	52	191	100	91	野村町	99	345	151	194
八島町	297	1,025	501	524	野瀬町	82	183	81	102
平塚町	19	47	21	26	草野町	66	216	106	110
尊勝寺町	76	227	105	122	高山町	82	248	121	127
山之前町	33	102	52	50	寺師町	37	114	49	65
西野町	42	157	72	85	西村町	29	73	37	36
尊野町	58	166	76	90	太田町	19	48	20	28
湯次町	114	233	140	93	郷野町	50	188	86	102
高畑町	70	210	99	111	鍛冶屋町	69	212	95	117
力丸町	12	46	20	26	岡谷町	15	47	21	26
野田町	25	95	48	47	細江町	239	849	412	437
木尾町	87	306	148	158	曾根町	261	835	408	427
上野町	50	157	80	77	錦織町	62	194	88	106
小室町	43	125	59	66	落合町	62	223	118	105
黒部町	20	56	29	27	難波町	67	244	117	127
龍安寺町	X	X	X	X	新居町	54	168	88	80
谷口町	34	102	45	57	野寺町	26	84	37	47
北野町	50	172	83	89	八木浜町	88	283	139	144
池奥町	9	20	8	12	大浜町	83	268	133	135
瓜生町	33	117	57	60	南浜町	180	641	298	343
田川町	46	168	82	86	川道町	253	967	400	567
須賀谷町	6	15	8	7	小観音寺町	10	28	11	17
北ノ郷町	32	109	60	49	稲葉町	39	122	59	63
東野町	31	112	48	64	弓削町	42	135	64	71
小野寺町	174	539	274	265	香花寺町	39	117	63	54
醍醐町	17	65	25	40	富田町	98	302	145	157
徳山町	25	80	43	37	十九町	14	41	19	22
飯山町	20	58	30	28	上八木町	37	127	58	69
当目町	37	108	53	55	下八木町	117	375	174	201
大門町	23	104	47	57	早崎町	76	246	118	128
乗倉町	31	107	49	58	益田町	79	303	145	158
西主計町	69	181	91	90	安養寺町	80	292	146	146
東主計町	53	186	81	105	唐国町	118	355	172	183
南郷町	29	99	47	52	月ヶ瀬町	71	302	169	133

(続 き)

(単位：世帯、人)

町 名	世帯数	計	男	女	町 名	世帯数	計	男	女
大 寺 町	124	403	182	221	湖北町津里	40	144	73	71
中 野 町	111	324	152	172	湖北町山本	259	960	458	502
三 川 町	125	433	204	229	湖北町五坪	32	127	60	67
宮 部 町	174	595	298	297	大 光 寺 町	25	90	46	44
大 井 町	121	422	186	236	湖北町田中	44	167	77	90
西大井町	38	77	36	41	湖北町今西	76	252	129	123
桜 町	218	480	224	256	湖北町延勝寺	88	445	167	278
柿ノ木	77	170	87	83	湖北町海老江	59	277	128	149
長 田 町	70	170	84	86	高月町井口	223	701	356	345
新 旭 町	189	398	189	209	高月町持寺	33	119	56	63
酢	96	302	152	150	高月町洞戸	18	58	27	31
五 村	76	227	104	123	高月町尾山	20	76	40	36
田 町	66	182	93	89	高月町保延寺	41	147	62	85
湖北町沢	19	50	26	24	高月町雨森	112	382	188	194
湖北町猫口	35	111	52	59	高月町高野	59	226	99	127
湖北町青名	73	233	119	114	高月町柏原	303	920	469	451
湖北町八日市	77	273	132	141	高月町渡岸寺	71	244	119	125
湖北今町	46	157	68	89	高月町落川	146	415	203	212
湖北町速水	445	1,507	742	765	高月町馬上	120	448	212	236
湖北高田町	72	240	114	126	高月町森本	110	289	140	149
湖北町南速水	37	123	57	66	高月町高月	648	1,690	893	797
湖北町小倉	61	200	98	102	高月町宇根	137	477	243	234
湖北町賀	32	125	60	65	高月町東阿閉	165	428	232	196
湖北町大安寺	28	92	46	46	高月町東柳野	110	357	174	183
湖北町馬渡	79	271	141	130	高月町柳野中	38	124	58	66
湖北町小今	40	161	81	80	高月町西柳野	40	139	64	75
小谷上山田町	80	254	121	133	高月町重則	18	67	35	32
下 山 田	40	114	60	54	高月町松尾	19	53	23	30
湖北町二俣	30	104	54	50	高月町西野	79	298	145	153
小谷丁野町	213	584	325	259	高月町熊野	44	168	82	86
小谷美濃山町	10	27	15	12	高月町片山	22	82	43	39
小谷郡上町	50	163	70	93	高月町西阿閉	113	401	198	203
湖北町山脇	37	138	74	64	高月町東高田	38	129	64	65
湖北町河毛	85	305	142	163	高月町布施	24	93	41	52
湖北町別所	12	45	23	22	高月町唐川	88	330	154	176
湖北町留目	96	185	114	71	高月町横山	45	148	61	87
湖北町伊部	64	237	101	136	高月町東物部	104	340	153	187
湖北町尾上	84	261	125	136	高月町西物部	30	105	56	49
湖北東尾上町	33	108	52	56	高月町磯野	80	295	148	147
湖北町石川	17	53	25	28	木之本町金居原	61	131	58	73

(続 き)

(単位：世帯、人)

町 名	世帯数	計	男	女	町 名	世帯数	計	男	女
木之本町杉野	98	299	138	161	西浅井町塩津浜	125	414	196	218
木之本町杉本	26	65	27	38	西浅井町祝山	37	126	67	59
木之本町音羽	7	13	5	8	西浅井町野坂	25	94	46	48
木之本町大見	20	39	21	18	西浅井町塩津中	50	199	76	123
木之本町川合	150	441	205	236	西浅井町余	99	317	151	166
木之本町古橋	117	433	207	226	西浅井町集福寺	51	161	80	81
木之本町石道	43	110	53	57	西浅井町沓掛	43	123	59	64
木之本町小山	28	89	39	50	西浅井町横波	29	96	47	49
木之本町木之本	712	1,803	870	933	西浅井町岩熊	83	275	130	145
木之本町黒田	335	1,078	501	577	西浅井町大浦	237	800	366	434
木之本町千田	114	391	190	201	西浅井町菅浦	72	177	83	94
木之本町田部	50	167	78	89	西浅井町月出	10	25	13	12
木之本町廣瀬	437	1,080	527	553	西浅井町八田部	77	265	125	140
木之本町大音	109	322	158	164	西浅井町山田	27	88	39	49
木之本町飯浦	16	43	19	24	西浅井町小山	32	88	45	43
木之本町山梨子	8	29	14	15	西浅井町山門	67	205	90	115
木之本町西山	70	192	93	99	西浅井町中	34	116	49	67
木之本町田居	50	138	66	72	西浅井町庄	104	339	167	172
木之本町北布施	38	130	67	63	西浅井町黒山	43	92	44	48
木之本町赤尾	50	162	80	82	合 計	41,788	118,193	57,703	60,490
余呉町坂口	58	147	72	75	資料：「平成27年国勢調査」				
余呉町下余呉	137	418	191	227					
余呉町中之郷	177	514	238	276					
余呉町八戸	31	90	45	45					
余呉町川並	79	261	131	130					
余呉町下丹生	32	94	44	50					
余呉町上丹生	105	271	129	142					
余呉町摺墨	8	18	9	9					
余呉町菅並	34	55	28	27					
余呉町文室	31	83	40	43					
余呉町国安	55	152	73	79					
余呉町東野	128	434	199	235					
余呉町今市	56	146	65	81					
余呉町新堂	36	102	50	52					
余呉町池原	45	135	65	70					
余呉町小谷	33	89	49	40					
余呉町柳ヶ瀬	24	55	30	25					
余呉町椿坂	26	46	17	29					
余呉町中河内	25	32	11	21					
余呉町鷺見	-	-	-	-					

# 1-3 年齢別（各歳）、男女別人口

平成27年10月1日現在

(単位：人)

	総数	男	女		総数	男	女		総数	男	女
0～4歳	4,833	2,500	2,333	35～39歳	7,514	3,817	3,697	70～74歳	6,876	3,207	3,669
0歳	890	442	448	35歳	1,401	710	691	70歳	1,180	559	621
1歳	939	503	436	36歳	1,424	698	726	71歳	1,464	674	790
2歳	1,011	523	488	37歳	1,490	772	718	72歳	1,418	674	744
3歳	970	490	480	38歳	1,603	842	761	73歳	1,451	659	792
4歳	1,023	542	481	39歳	1,596	795	801	74歳	1,363	641	722
5～9歳	5,350	2,780	2,570	40～44歳	8,542	4,347	4,195	75～79歳	5,727	2,571	3,156
5歳	1,017	528	489	40歳	1,724	921	803	75歳	1,260	573	687
6歳	1,047	556	491	41歳	1,771	892	879	76歳	962	416	546
7歳	1,036	515	521	42歳	1,718	867	851	77歳	1,132	511	621
8歳	1,079	572	507	43歳	1,631	837	794	78歳	1,176	543	633
9歳	1,171	609	562	44歳	1,698	830	868	79歳	1,197	528	669
10～14歳	5,949	3,069	2,880	45～49歳	7,428	3,790	3,638	80～84歳	4,899	2,045	2,854
10歳	1,096	572	524	45歳	1,589	850	739	80歳	1,028	429	599
11歳	1,160	610	550	46歳	1,589	810	779	81歳	1,090	452	638
12歳	1,148	568	580	47歳	1,577	771	806	82歳	963	414	549
13歳	1,283	660	623	48歳	1,508	753	755	83歳	956	395	561
14歳	1,262	659	603	49歳	1,165	606	559	84歳	862	355	507
15～19歳	6,097	3,085	3,012	50～54歳	7,066	3,464	3,602	85～89歳	3,292	1,204	2,088
15歳	1,310	675	635	50歳	1,565	784	781	85歳	785	303	482
16歳	1,253	631	622	51歳	1,389	681	708	86歳	697	273	424
17歳	1,338	699	639	52歳	1,385	704	681	87歳	648	234	414
18歳	1,142	582	560	53歳	1,368	660	708	88歳	605	202	403
19歳	1,054	498	556	54歳	1,359	635	724	89歳	557	192	365
20～24歳	5,234	2,690	2,544	55～59歳	6,906	3,346	3,560	90～94歳	1,598	346	1,252
20歳	1,028	525	503	55歳	1,420	693	727	90歳	476	128	348
21歳	1,041	546	495	56歳	1,390	662	728	91歳	377	101	276
22歳	1,059	526	533	57歳	1,380	697	683	92歳	311	46	265
23歳	1,037	548	489	58歳	1,312	630	682	93歳	244	33	211
24歳	1,069	545	524	59歳	1,404	664	740	94歳	190	38	152
25～29歳	5,960	3,095	2,865	60～64歳	7,624	3,815	3,809	95～99歳	405	63	342
25歳	1,156	575	581	60歳	1,462	731	731	95歳	168	35	133
26歳	1,100	581	519	61歳	1,417	736	681	96歳	84	15	69
27歳	1,185	621	564	62歳	1,484	755	729	97歳	69	7	62
28歳	1,232	636	596	63歳	1,551	755	796	98歳	50	4	46
29歳	1,287	682	605	64歳	1,710	838	872	99歳	34	2	32
30～34歳	6,416	3,299	3,117	65～69歳	8,376	4,111	4,265	100歳以上	71	8	63
30歳	1,261	648	613	65歳	1,747	846	901	不詳	2,030	1,051	979
31歳	1,236	646	590	66歳	2,047	1,031	1,016	資料：「平成27年国勢調査」			
32歳	1,274	670	604	67歳	1,863	902	961				
33歳	1,294	656	638	68歳	1,679	829	850				
34歳	1,351	679	672	69歳	1,040	503	537				



## 1-4 昼間人口の推移

各年10月1日現在

(単位：人、%)

		常住人口	昼間人口	流出		流入		流入超過数	昼夜間人口比率
				県内	県外	県内	県外		
長浜市	平成22年	124,131	122,326	10,180	2,245	9,523	1,097	△ 1,805	98.5
	平成27年	118,193	116,191	10,529	2,507	9,658	1,376	△ 2,002	98.3
旧長浜市	平成12年	60,094	64,723	9,106	943	14,089	589	4,629	107.7
	平成17年	62,225	67,603	9,694	1,164	15,438	798	5,378	108.6
旧浅井町	平成12年	12,846	9,938	4,200	180	1,428	44	△ 2,908	77.4
	平成17年	12,936	10,124	4,342	199	1,692	37	△ 2,812	78.3
旧びわ町	平成12年	7,582	6,114	2,685	105	1,311	11	△ 1,468	80.6
	平成17年	7,514	6,521	2,661	159	1,802	25	△ 993	86.8
旧虎姫町	平成12年	5,854	6,309	1,757	76	2,262	26	455	107.8
	平成17年	5,582	6,218	1,667	81	2,356	28	636	111.4
旧湖北町	平成12年	8,825	6,614	3,199	111	1,066	33	△ 2,211	74.9
	平成17年	8,926	6,869	3,171	162	1,252	24	△ 2,057	77.0
旧高月町	平成12年	10,366	11,363	2,768	262	3,936	91	997	109.6
	平成17年	10,242	11,056	2,834	213	3,726	135	814	107.9
旧木之本町	平成12年	9,170	9,550	2,081	104	2,456	109	380	104.1
	平成17年	8,519	8,518	2,042	162	2,144	59	△ 1	100.0
旧余呉町	平成12年	4,218	3,214	1,251	82	304	25	△ 1,004	76.2
	平成17年	3,931	2,934	1,177	83	248	15	△ 997	74.6
旧西浅井町	平成12年	4,896	3,673	1,315	134	194	32	△ 1,223	75.0
	平成17年	4,622	3,541	1,208	158	259	26	△ 1,081	76.6

資料：各年「国勢調査」

注：常住人口は、年齢不詳人口を除く。

注：昼間人口比率＝常住人口100人あたりの昼間人口

## 1-5 人口集中地区

各年10月1日現在

	面積 (km <sup>2</sup> )	人口 (人)	人口密度 (人/km <sup>2</sup> )
昭和35年	2.3	21,830	9,491.3
昭和40年	2.6	21,594	8,305.4
昭和45年	2.6	20,715	7,967.3
昭和50年	3.9	22,987	5,894.1
昭和55年	4.0	23,141	5,785.3
昭和60年	4.3	23,012	5,351.6
平成2年	4.6	23,242	5,052.6
平成7年	5.5	27,686	5,024.7
平成12年	5.6	28,562	5,082.2
平成17年	6.0	31,113	5,202.8
平成22年	6.5	32,528	5,027.5
平成27年	7.0	33,258	4,785.3

資料：各年「国勢調査」

### 【人口集中地区とは・・・】

人口集中地区とは、昭和35年国勢調査以来、各回の調査ごとに設定されているものである。

平成27年国勢調査の「人口集中地区」は以下  
の3点を条件として設定している。

1) 平成27年国勢調査基本単位区を基礎  
単位

地域とする。

2) 市区町村の境界内で人口密度の高い  
基本

単位区（原則として人口密度が1km<sup>2</sup>当

平成27年人口集中地区 地図



# 1-6 15歳以上就業者数（産業分類別）

平成27年10月1日現在

(単位：人)

	総数	15~64歳		男	65歳以上		女	15~64歳		65歳以上
		15~64歳	65歳以上		15~64歳	65歳以上				
人口総数	118,193	86,949	31,244	57,703	44,148	13,555	60,490	42,801	17,689	
従事者総数	57,434	50,353	7,081	31,939	27,690	4,249	25,495	22,663	2,832	
第1次産業	1,883	705	1,178	1,273	460	813	610	245	365	
農業	1,789	637	1,152	1,195	406	789	594	231	363	
林業	47	39	8	43	35	8	4	4	-	
漁業	47	29	18	35	19	16	12	10	2	
第2次産業	20,668	19,060	1,608	14,678	13,595	1,083	5,990	5,465	525	
鉱業	17	16	1	16	15	1	1	1	-	
建設業	3,434	2,926	508	2,768	2,371	397	666	555	111	
製造業	17,217	16,118	1,099	11,894	11,209	685	5,323	4,909	414	
第3次産業	32,800	29,018	3,782	14,816	12,734	2,082	17,984	16,284	1,700	
電気・ガス 熱供給・水道業	184	180	4	153	150	3	31	30	1	
情報通信業	387	379	8	270	265	5	117	114	3	
運輸業	2,444	2,220	224	1,936	1,753	183	508	467	41	
卸売・小売業	7,755	6,631	1,124	3,413	2,796	617	4,342	3,835	507	
金融・保険業	986	936	50	429	414	15	557	522	35	
不動産業	450	344	106	254	184	70	196	160	36	
学術研究 専門・技術サービス業	1,131	1,003	128	738	633	105	393	370	23	
飲食店・宿泊業	2,963	2,537	426	1,009	860	149	1,954	1,677	277	
生活関連サービス業 娯楽業	1,568	1,254	314	550	408	142	1,018	846	172	
医療、福祉	6,855	6,331	524	1,591	1,378	213	5,264	4,953	311	
教育、学習支援業	2,888	2,742	146	1,182	1,099	83	1,706	1,643	63	
複合サービス業	670	662	8	384	380	4	286	282	4	
サービス業（他に 分類されないもの）	2,865	2,198	667	1,766	1,319	447	1,099	879	220	
公務（他に分類 されないもの）	1,654	1,601	53	1,141	1,095	46	513	506	7	
分類不能の産業	2,083	1,570	513	1,172	901	271	911	669	242	

資料：「平成27年国勢調査」

# 1-7 世帯の種類、世帯人員別世帯数および世帯人員

各年10月1日現在

(単位：世帯、人)

旧市町計	総数	一般世帯								施設等の世帯	
		世帯員が1人	2人	3人	4人	5人	6人	7人以上	不詳		
世帯数	平成22年	43,015	11,298	9,988	7,589	6,881	3,682	2,251	1,252	-	74
	平成27年	41,788	10,951	10,392	7,500	6,495	3,437	1,880	1,075	-	58
世帯人員	平成22年	124,131	11,298	19,976	22,767	27,524	18,410	13,506	9,136	-	1,514
	平成27年	118,193	10,951	20,784	22,500	25,980	17,185	11,280	7,854	-	1,659

資料：各年「国勢調査」

## 1-8 住民基本台帳登録人口の推移

各年10月1日現在

(単位：世帯、人)

	平成18年	平成19年	平成20年	平成21年	平成22年	平成23年	平成24年	平成25年
世帯数	39,767	40,433	41,157	41,399	41,889	42,376	44,307	44,407
人口	123,172	123,098	123,024	122,508	122,104	121,682	124,054	123,071
男	59,979	60,052	60,052	59,831	59,763	59,638	60,664	60,214
女	63,193	63,046	62,972	62,677	62,341	62,044	63,390	62,857
	平成26年	平成27年	平成28年	平成29年	平成30年			
世帯数	44,506	44,794	44,970	45,284	45,691	資料：市民課調べ		
人口	121,965	121,283	120,351	119,424	118,659	注：平成21年以前は旧市町計		
男	59,624	59,317	58,875	58,435	58,111	注：住基法改正により平成24年からは外国人を含む		
女	62,341	61,966	61,476	60,989	60,548			

## 1-9 人口動態推計

(単位：件)

	自然動態			社会動態			婚姻	離婚
	出生	死亡	増減	転入	転出	増減		
平成20年	842	746	96	4,142	4,040	102	459	139
平成21年	926	854	72	3,503	4,292	△789	525	165
平成22年	1,089	1,239	△150	3,681	4,217	△536	689	211
平成23年	1,148	1,336	△188	3,596	3,998	△402	649	206
平成24年	1,045	1,322	△277	3,178	3,780	△602	660	200
平成25年	1,082	1,277	△195	2,298	2,699	△401	674	153
平成26年	1,007	1,314	△307	2,224	2,609	△385	548	160
平成27年	981	1,332	△351	2,453	2,822	△369	569	187
平成28年	929	1,241	△312	2,294	2,731	△437	540	153
平成29年	866	1,378	△512	2,408	2,757	△349	489	189
平成30年	893	1,351	△458	2,558	2,754	△196	515	183

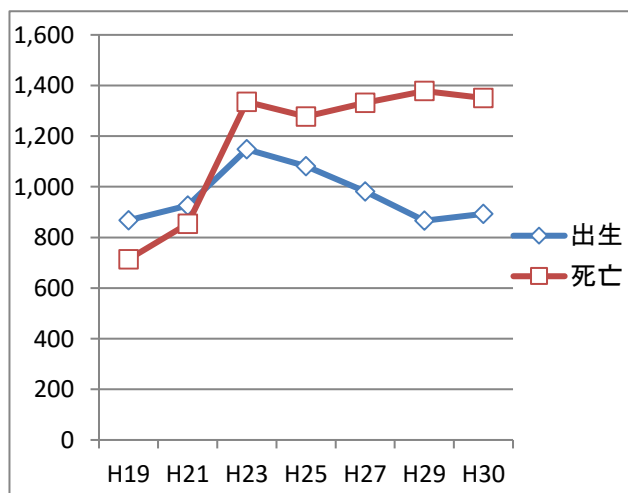
注：本市（町）届出件数

資料：市民課調べ

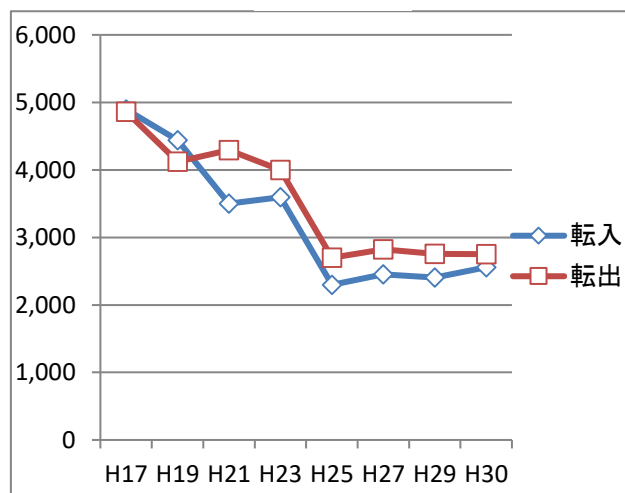
注：平成20～21年は旧長浜、浅井、びわの合計値

平成22年は旧市町計の数値

自然動態



社会動態



# 1-10 住民基本台帳登録町別人口

平成30年10月1日現在

(単位：世帯、人)

町名	世帯数	計	男	女	町名	世帯数	計	男	女
宮前町	200	448	199	249	南小足町	590	1,415	704	711
神前町	337	764	361	403	新栄町	305	839	398	441
高田町	220	505	223	282	加納町	438	971	513	458
大宮町	165	386	177	209	榎木町	138	375	187	188
元浜町	390	818	372	446	南田附町	384	1,043	523	520
三ツ矢町	210	483	232	251	川崎町	130	327	160	167
三ツ矢元町	481	1,129	521	608	山階町	164	447	231	216
末広町	315	730	359	371	口分田町	486	1,202	642	560
南呉服町	174	384	193	191	保田町	46	141	73	68
公園町	475	1,106	529	577	今町	132	357	176	181
殿町	276	593	275	318	国友町	210	624	295	329
鐘紡町	129	333	165	168	泉町	146	402	201	201
朝日町	482	1,090	513	577	新庄寺町	588	1,531	744	787
北船町	63	126	59	67	新庄中町	326	889	425	464
港町	57	98	60	38	新庄馬場町	57	176	87	89
一の宮町	118	278	114	164	小沢町	62	186	87	99
大島町	42	58	36	22	下之郷町	76	238	115	123
八幡東町	744	1,660	824	836	森町	62	168	86	82
南高田町	649	1,609	777	832	相撲町	727	1,972	976	996
三和町	103	218	102	116	祇園町	678	1,855	915	940
地福寺町	286	733	392	341	列見町	250	617	329	288
平方町	1,372	3,130	1,531	1,599	十里町	711	1,874	926	948
四ツ塚町	356	906	439	467	神照町	1,491	3,675	1,844	1,831
勝町	576	1,433	712	721	八幡中山町	1,157	2,344	1,200	1,144
大辰巳町	188	443	231	212	中山町	92	215	104	111
室町	238	635	299	336	分木町	194	405	197	208
永久寺町	83	237	115	122	春近町	85	219	106	113
大戌亥町	372	969	472	497	石田町	242	633	326	307
下坂中町	86	247	116	131	堀部町	190	444	214	230
寺田町	58	147	75	72	保多町	43	113	58	55
田村町	143	393	193	200	垣籠町	56	198	96	102
高橋町	46	162	72	90	東上坂町	319	753	374	379
下坂浜町	321	475	319	156	西上坂町	396	934	496	438
平方南町	109	286	141	145	千草町	446	858	453	405
弥高町	268	682	343	339	八条町	105	285	123	162
宮司町	1,075	2,714	1,344	1,370	本庄町	129	406	203	203
小堀町	851	1,685	860	825	常喜町	192	544	249	295
大東町	25	64	29	35	鳥羽上町	115	356	184	172
今川町	140	411	196	215	名越町	82	230	110	120
七条町	375	1,088	531	557	布勢町	78	216	103	113

(続 き)

(単位：世帯、人)

町名	世帯数	計	男	女	町名	世帯数	計	男	女
小一条町	56	185	96	89	相撲庭町	144	429	208	221
加田町	486	1,142	558	584	今莊町	65	214	98	116
加田今町	50	137	61	76	佐野町	33	101	48	53
内保町	595	1,884	927	957	南池町	29	79	39	40
大路町	247	814	399	415	北池町	34	95	49	46
三田町	502	1,444	706	738	法楽寺町	312	798	394	404
大依町	66	202	100	102	野村町	118	362	163	199
八島町	328	1,012	487	525	野瀬町	85	174	80	94
平塚町	18	42	18	24	草野町	73	204	97	107
尊勝寺町	77	225	109	116	高山町	96	243	116	127
山ノ前町	40	107	55	52	寺師町	42	107	48	59
西野町	50	159	73	86	西村町	29	69	36	33
尊野町	68	177	84	93	太田町	22	45	20	25
湯次町	96	192	111	81	郷野町	64	187	85	102
高畑町	73	206	96	110	鍛冶屋町	73	203	90	113
力丸町	15	51	20	31	岡谷町	15	42	19	23
野田町	28	95	47	48	細江町	265	850	414	436
木尾町	105	315	152	163	曾根町	310	845	416	429
上野町	61	153	80	73	錦織町	64	190	88	102
小室町	44	121	58	63	落合町	76	240	128	112
黒部町	20	51	26	25	難波町	76	241	116	125
竜安寺町	1	4	3	1	新居町	58	161	87	74
谷口町	41	106	47	59	野寺町	28	94	44	50
北野町	54	162	81	81	八木浜町	93	272	137	135
池奥町	10	19	7	12	大浜町	96	273	133	140
瓜生町	37	121	61	60	南浜町	204	653	308	345
田川町	57	173	85	88	川道町	296	844	390	454
須賀谷町	7	11	7	4	小観音寺町	12	32	14	18
北ノ郷町	36	113	63	50	稲葉町	44	122	60	62
東野町	32	107	47	60	弓削町	49	140	70	70
小野寺町	209	597	313	284	香花寺町	42	118	61	57
醍醐町	22	48	21	27	富田町	108	310	149	161
徳山町	27	73	37	36	十九町	16	44	22	22
飯山町	24	66	34	32	上八木町	40	145	65	80
当目町	44	108	53	55	下八木町	123	360	165	195
大門町	28	99	45	54	早崎町	82	256	131	125
乗倉町	33	109	53	56	益田町	90	294	141	153
西主計町	67	170	82	88	安養寺町	84	284	139	145
東主計町	60	188	81	107	唐国町	121	311	161	150
南郷町	32	99	49	50	月ヶ瀬町	105	269	150	119

(続 き)

(単位：世帯、人)

町名	世帯数	計	男	女	町名	世帯数	計	男	女
大寺町	136	404	188	216	湖北町田中	46	161	75	86
中野町	122	326	149	177	湖北町海老江	104	279	128	151
三川町	160	460	222	238	湖北町延勝寺	106	301	144	157
宮部町	207	631	314	317	湖北町今西	92	253	129	124
大井町	145	408	193	215	湖北町津里	43	143	75	68
西大井町	42	68	29	39	湖北町石川	19	50	21	29
桜町	271	517	253	264	湖北町東尾上町	36	104	52	52
柿ノ木	99	176	83	93	湖北町尾上	104	264	126	138
長田町	116	228	110	118	高月町井口	247	715	362	353
新旭町	231	427	206	221	高月町持寺	38	122	60	62
酢	125	316	154	162	高月町洞戸	21	58	26	32
五村	100	265	128	137	高月町尾山	22	81	43	38
田町	73	185	94	91	高月町保延寺	50	150	66	84
小谷郡上町	46	145	67	78	高月町雨森	123	399	196	203
小谷美濃山町	12	33	18	15	高月町高野	67	227	101	126
小谷上山田町	86	258	128	130	高月町柏原	283	833	414	419
下山田	39	111	53	58	高月町渡岸寺	82	256	122	134
湖北町二俣	30	103	54	49	高月町落川	158	423	204	219
小谷丁野町	181	549	280	269	高月町馬上	141	429	204	225
湖北町山脇	38	126	63	63	高月町森本	119	286	136	150
湖北町河毛	95	300	145	155	高月町高月	636	1,682	854	828
湖北町別所	12	42	22	20	高月町宇根	181	570	291	279
湖北町留目	77	162	89	73	高月町東阿閉	143	410	210	200
湖北町伊部	70	236	104	132	高月町東柳野	118	338	169	169
湖北町小今	43	160	80	80	高月町柳野中	44	136	65	71
湖北町賀	39	134	65	69	高月町西柳野	44	137	63	74
湖北町馬渡	88	273	140	133	高月町重則	25	69	36	33
湖北町大安寺	30	91	44	47	高月町松尾	20	47	20	27
湖北町南速水	40	135	62	73	高月町西野	93	297	142	155
湖北町小倉	78	204	97	107	高月町熊野	47	168	84	84
湖北高田町	93	280	134	146	高月町片山	23	75	39	36
湖北町速水	485	1,554	753	801	高月町西阿閉	129	398	193	205
湖北町八日市	87	267	133	134	高月町東高田	40	127	61	66
湖北町青名	63	208	105	103	高月町布施	27	92	39	53
湖北町猫口	51	158	77	81	高月町唐川	104	336	153	183
湖北町沢	21	59	26	33	高月町横山	55	132	61	71
湖北今町	51	158	69	89	高月町東物部	113	339	156	183
湖北町山本	295	980	482	498	高月町西物部	37	112	59	53
湖北町五坪	36	115	57	58	高月町磯野	97	300	150	150
大光寺町	27	84	43	41	木之本町金居原	63	125	55	70

(続 き)

(単位：世帯、人)

町名	世帯数	計	男	女	町名	世帯数	計	男	女
木之本町杉野	107	276	129	147	西浅井町祝山	41	125	69	56
木之本町杉本	25	56	22	34	西浅井町野坂	30	107	53	54
木之本町音羽	8	13	5	8	西浅井町塩津中	60	155	73	82
木之本町大見	22	37	17	20	西浅井町余	117	345	163	182
木之本町川合	158	421	200	221	西浅井町集福寺	54	159	79	80
木之本町古橋	153	439	213	226	西浅井町沓掛	48	125	61	64
木之本町石道	44	102	50	52	西浅井町横波	30	100	47	53
木之本町小山	36	95	42	53	西浅井町岩熊	93	265	130	135
木之本町木之本	776	1,874	899	975	西浅井町大浦	277	775	369	406
木之本町廣瀬	335	652	310	342	西浅井町菅浦	75	172	79	93
木之本町黒田	362	909	452	457	西浅井町月出	11	23	11	12
木之本町田部	265	586	288	298	西浅井町八田部	92	264	123	141
木之本町千田	128	407	198	209	西浅井町山田	30	94	42	52
木之本町大音	129	363	180	183	西浅井町小山	34	80	39	41
木之本町飯浦	17	43	20	23	西浅井町山門	75	208	94	114
木之本町山梨子	10	31	14	17	西浅井町中	38	119	51	68
木之本町西山	75	194	88	106	西浅井町庄	123	345	172	173
木之本町田居	45	120	57	63	西浅井町黒山	41	89	43	46
木之本町北布施	51	139	68	71	合 計	45,691	118,659	58,111	60,548
木之本町赤尾	58	161	77	84					
余呉町坂口	56	136	62	74					
余呉町下余呉	148	410	187	223					
余呉町中之郷	195	514	238	276					
余呉町八戸	34	86	47	39					
余呉町川並	83	240	120	120					
余呉町下丹生	36	95	49	46					
余呉町上丹生	111	264	122	142					
余呉町摺墨	8	19	9	10					
余呉町菅並	34	50	25	25					
余呉町文室	36	84	38	46					
余呉町国安	63	154	66	88					
余呉町東野	161	435	195	240					
余呉町今市	64	170	75	95					
余呉町新堂	37	98	48	50					
余呉町池原	41	119	56	63					
余呉町小谷	36	87	44	43					
余呉町柳ヶ瀬	24	51	26	25					
余呉町椿坂	26	41	16	25					
余呉町中河内	24	31	12	19					
西浅井町塩津浜	143	427	207	220					

資料：市民課調べ



# 1-1-1 外国人住民人口と世帯数の推移

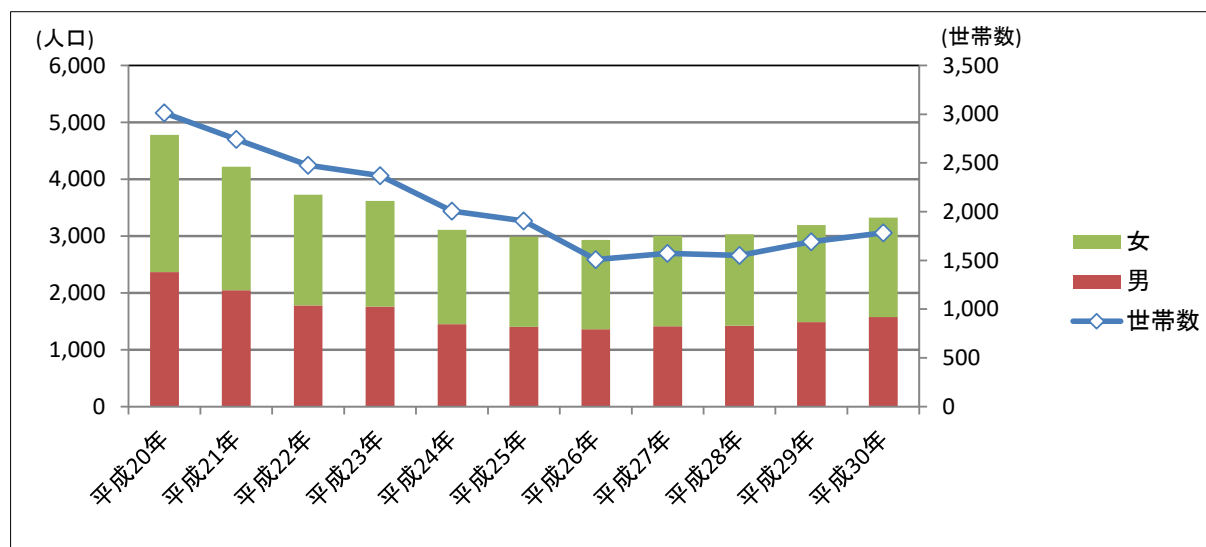
各年10月1日現在

(単位：世帯、人)

		世帯数	人口	男	女
前長浜市	平成20年	3,013	4,780	2,365	2,415
	平成21年	2,741	4,218	2,047	2,171
平成	22年	2,475	3,728	1,778	1,950
平成	23年	2,369	3,619	1,758	1,861
平成	24年	2,006	3,108	1,452	1,656
平成	25年	1,906	2,987	1,401	1,586
平成	26年	1,509	2,933	1,363	1,570
平成	27年	1,572	3,007	1,415	1,592
平成	28年	1,552	3,029	1,425	1,604
平成	29年	1,692	3,194	1,488	1,706
平成	30年	1,783	3,325	1,578	1,747

		国籍別						
		ブラジル	中国	ベトナム	フィリピン	ペルー	ボリビア	その他
前長浜市	平成20年	2,978	328	19	157	370	184	233
	平成21年	2,526	300	26	148	334	187	229
平成	22年	2,278	468	53	172	315	180	262
平成	23年	2,155	467	60	188	278	193	278
平成	24年	1,657	502	45	209	255	178	262
平成	25年	1,613	470	42	196	234	168	264
平成	26年	1,576	460	47	193	221	175	261
平成	27年	1,563	493	56	193	232	184	286
平成	28年	1,596	456	73	201	216	202	285
平成	29年	1,636	477	203	194	222	206	256
平成	30年	1,643	490	289	220	218	210	255

資料：市民課調べ



# 1-12 年齢別（5歳階級）、男女別将来推計人口

平成27年3月推計

(単位：人)

総数	平成27年 (2015)	令和2年 (2020)	令和7年 (2025)	令和12年 (2030)	令和17年 (2035)	令和22年 (2040)	令和27年 (2045)	
総数	118,193	114,382	110,246	105,864	101,300	96,642	91,942	
0～14歳	16,381	14,956	13,759	12,895	12,111	11,558	11,009	
15～64歳	70,040	66,479	63,526	60,153	56,461	51,620	47,756	
65～歳	15,509	15,417	13,518	12,735	13,003	14,083	13,878	
75～歳	16,263	17,530	19,443	20,081	19,725	19,381	19,299	
(指数)	総数	100.0	96.8	93.3	89.6	85.7	81.8	77.8
	0～14歳	100.0	91.3	84.0	78.7	73.9	70.6	67.2
	15～64歳	100.0	94.9	90.7	85.9	80.6	73.7	68.2
	65～歳	100.0	99.4	87.2	82.1	83.8	90.8	89.5
	75～歳	100.0	107.8	119.6	123.5	121.3	119.2	118.7

(単位：人)

総数	平成27年 (2015)	令和2年 (2020)	令和7年 (2025)	令和12年 (2030)	令和17年 (2035)	令和22年 (2040)	令和27年 (2045)
合計	124,131	122,313	119,755	116,568	112,922	108,900	104,646
0～4歳	4,908	4,674	4,247	4,026	3,876	3,682	3,466
5～9歳	5,434	4,881	4,656	4,236	4,019	3,874	3,684
10～14歳	6,039	5,401	4,856	4,633	4,216	4,002	3,859
15～19歳	6,195	5,585	4,995	4,491	4,285	3,900	3,702
20～24歳	5,337	5,578	5,048	4,507	4,054	3,871	3,520
25～29歳	6,083	5,815	6,108	5,562	4,975	4,483	4,288
30～34歳	6,542	5,872	5,624	5,896	5,394	4,841	4,367
35～39歳	7,652	6,393	5,756	5,515	5,793	5,308	4,765
40～44歳	8,696	7,518	6,288	5,669	5,432	5,709	5,239
45～49歳	7,563	8,473	7,329	6,136	5,536	5,305	5,576
50～54歳	7,191	7,417	8,319	7,199	6,030	5,444	5,220
55～59歳	7,027	7,011	7,238	8,127	7,034	5,894	5,324
60～64歳	7,754	6,817	6,821	7,051	7,928	6,865	5,755
65～69歳	8,518	7,422	6,544	6,564	6,798	7,650	6,629
70～74歳	6,991	7,995	6,974	6,171	6,205	6,433	7,249
75～79歳	5,828	6,352	7,311	6,388	5,682	5,736	5,960
80～84歳	4,981	4,960	5,458	6,356	5,567	5,002	5,085
85～89歳	3,348	3,518	3,563	3,977	4,719	4,150	3,797
90歳～	2,106	2,700	3,111	3,360	3,757	4,493	4,457

(単位：%)

	2015年	2020年	2025年	2030年	2035年	2040年	2045年
総人口指数	100.0	96.8	93.3	89.6	85.7	81.8	77.8
年少人口割合	13.9	13.1	12.5	12.2	12.0	12.0	12.0
生産年齢人口割合	59.3	58.1	57.6	56.8	55.7	53.4	51.9
老年人口割合	26.9	28.8	29.9	31.0	32.3	34.6	36.1
75歳以上人口割合	13.8	15.3	17.6	19.0	19.5	20.1	21.0

資料：国立社会保障・人口問題研究所調べ

注：平成27年国勢調査人口を基準としている。

注：指数は平成27年を100とした場合を計算

平成27年3月推計

(単位：人)

男	平成27年 (2015)	令和2年 (2020)	令和7年 (2025)	令和12年 (2030)	令和17年 (2035)	令和22年 (2040)	令和27年 (2045)
合計	57,703	55,522	53,200	50,785	48,282	45,752	43,311
0～4歳	2,540	2,396	2,177	2,064	1,987	1,888	1,777
5～9歳	2,826	2,520	2,381	2,166	2,055	1,981	1,884
10～14歳	3,115	2,796	2,495	2,358	2,145	2,036	1,963
15～19歳	3,136	2,852	2,560	2,284	2,158	1,964	1,864
20～24歳	2,748	2,737	2,493	2,235	1,995	1,886	1,715
25～29歳	3,164	3,046	3,062	2,800	2,516	2,251	2,133
30～34歳	3,370	3,070	2,959	2,986	2,735	2,459	2,202
35～39歳	3,892	3,284	3,002	2,893	2,926	2,683	2,413
40～44歳	4,429	3,796	3,207	2,936	2,830	2,866	2,630
45～49歳	3,866	4,252	3,647	3,083	2,826	2,724	2,761
50～54歳	3,531	3,766	4,148	3,559	3,011	2,763	2,665
55～59歳	3,409	3,388	3,620	3,990	3,424	2,898	2,662
60～64歳	3,886	3,241	3,229	3,456	3,813	3,273	2,772
65～69歳	4,184	3,634	3,040	3,038	3,260	3,599	3,091
70～74歳	3,261	3,824	3,325	2,790	2,796	3,007	3,323
75～79歳	2,618	2,882	3,410	2,970	2,505	2,522	2,722
80～84歳	2,080	2,103	2,343	2,820	2,463	2,100	2,133
85～89歳	1,226	1,299	1,343	1,524	1,885	1,655	1,437
90歳～	422	636	759	833	952	1,197	1,164

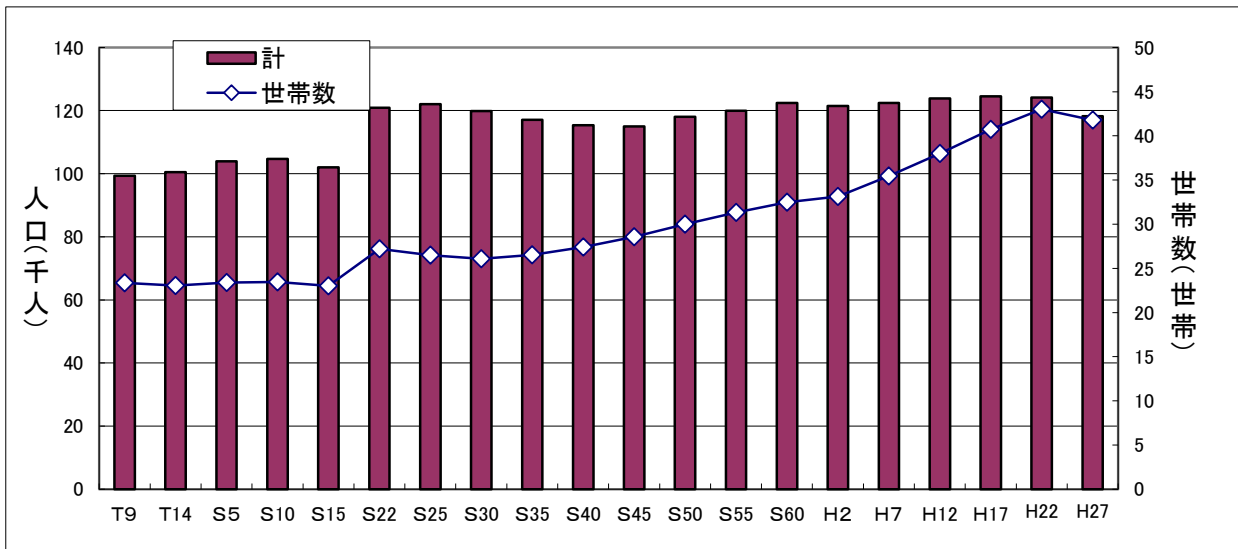
  

女	平成27年 (2015)	令和2年 (2020)	令和7年 (2025)	令和12年 (2030)	令和17年 (2035)	令和22年 (2040)	令和27年 (2045)
合計	60,490	58,860	57,046	55,079	53,018	50,890	48,631
0～4歳	2,368	2,278	2,070	1,962	1,889	1,794	1,689
5～9歳	2,608	2,361	2,275	2,070	1,964	1,893	1,800
10～14歳	2,924	2,605	2,361	2,275	2,071	1,966	1,896
15～19歳	3,059	2,733	2,435	2,207	2,127	1,936	1,838
20～24歳	2,589	2,841	2,555	2,272	2,059	1,985	1,805
25～29歳	2,919	2,769	3,046	2,762	2,459	2,232	2,155
30～34歳	3,172	2,802	2,665	2,910	2,659	2,382	2,165
35～39歳	3,760	3,109	2,754	2,622	2,867	2,625	2,352
40～44歳	4,267	3,722	3,081	2,733	2,602	2,843	2,609
45～49歳	3,697	4,221	3,682	3,053	2,710	2,581	2,815
50～54歳	3,660	3,651	4,171	3,640	3,019	2,681	2,555
55～59歳	3,618	3,623	3,618	4,137	3,610	2,996	2,662
60～64歳	3,868	3,576	3,592	3,595	4,115	3,592	2,983
65～69歳	4,334	3,788	3,504	3,526	3,538	4,051	3,538
70～74歳	3,730	4,171	3,649	3,381	3,409	3,426	3,926
75～79歳	3,210	3,470	3,901	3,418	3,177	3,214	3,238
80～84歳	2,901	2,857	3,115	3,536	3,104	2,902	2,952
85～89歳	2,122	2,219	2,220	2,453	2,834	2,495	2,360
90歳～	1,684	2,064	2,352	2,527	2,805	3,296	3,293

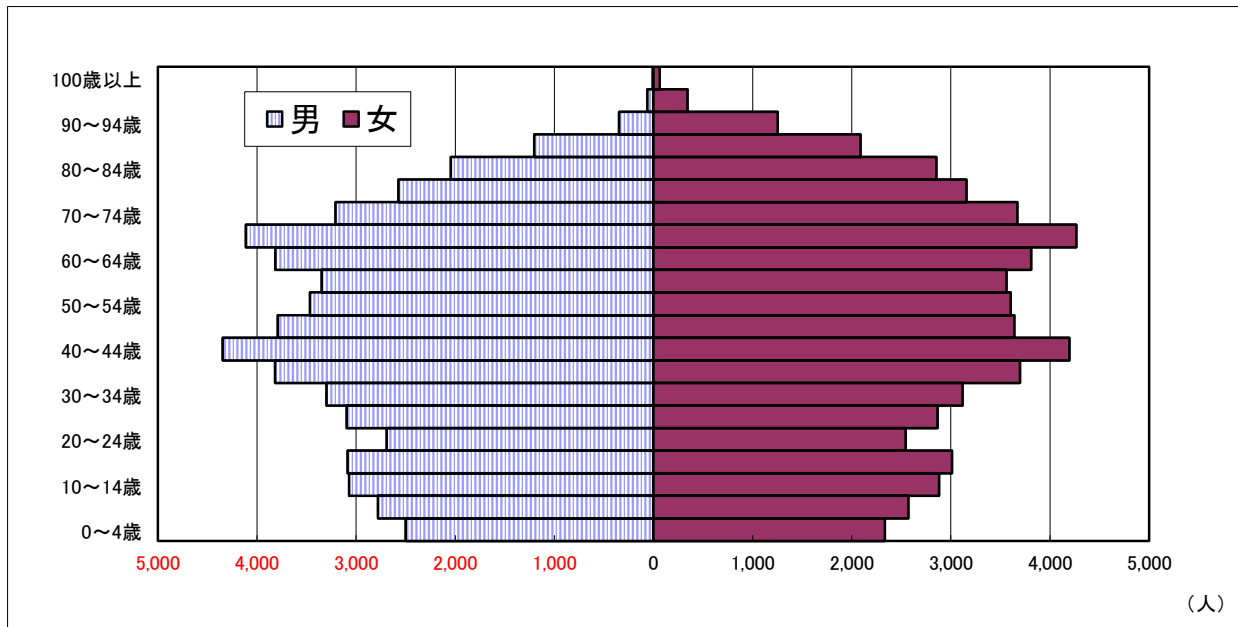
資料：国立社会保障・人口問題研究所調べ

注：平成27年国勢調査人口を基準としている。

●国勢調査人口の推移（各年10月1日現在）旧市町計



●年齢別（5歳階級）、男女別人口（平成27年10月1日現在）



●年齢別将来推計人口（平成27年3月推計）旧市町計

