

# 第1章 人口・世帯

## 1-1 国勢調査人口の推移

各年10月1日現在

(単位：世帯、人)

		大正9年	大正14年	昭和5年	昭和10年	昭和15年	昭和22年	昭和25年	昭和30年	昭和35年
旧市町計	世帯数	23,345	23,067	23,408	23,459	23,020	27,215	26,498	26,096	26,531
	人口	99,354	100,449	103,897	104,733	102,065	122,679	122,076	119,893	117,066
	男	47,908	48,648	50,683	50,688	49,668	58,259	58,160	57,149	55,634
	女	51,446	51,801	53,214	54,045	52,397	64,420	63,908	62,744	61,432
旧長浜市	世帯数	7,562	7,802	8,288	8,600	8,561	10,192	10,056	10,130	10,727
	人口	33,047	35,307	39,096	41,979	39,974	45,991	46,722	46,903	47,700
	男	15,592	16,719	18,490	19,340	18,678	21,260	21,616	21,715	22,011
	女	17,455	18,588	20,606	22,639	21,296	24,731	25,106	25,188	25,689
旧浅井町	世帯数	3,259	3,118	3,027	2,956	2,822	3,287	3,147	3,042	2,967
	人口	13,579	12,932	12,817	12,110	11,711	14,344	14,101	13,497	12,679
	男	6,603	6,388	6,359	6,028	5,856	6,879	6,870	6,542	6,137
	女	6,976	6,544	6,458	6,082	5,855	7,465	7,231	6,955	6,542
旧びわ町	世帯数	1,866	1,776	1,746	1,693	1,623	1,861	1,810	1,764	1,736
	人口	7,813	7,656	7,553	7,358	7,036	8,539	8,590	8,574	8,193
	男	3,801	3,714	3,702	3,581	3,372	4,038	4,077	4,081	3,922
	女	4,012	3,942	3,851	3,777	3,664	4,501	4,513	4,493	4,271
旧虎姫町	世帯数	1,173	1,185	1,251	1,261	1,220	1,520	1,461	1,453	1,459
	人口	4,709	4,843	5,334	5,375	5,227	6,733	6,529	6,419	6,148
	男	2,320	2,424	2,637	2,646	2,573	3,220	3,137	3,105	3,001
	女	2,389	2,419	2,697	2,729	2,654	3,513	3,392	3,314	3,147
旧湖北町	世帯数	2,145	2,030	2,008	1,966	1,897	2,230	2,154	2,064	2,028
	人口	8,755	8,476	8,462	8,167	8,014	10,040	9,890	9,445	8,932
	男	4,315	4,196	4,222	4,117	3,916	4,770	4,744	4,544	4,276
	女	4,440	4,280	4,240	4,050	4,098	5,270	5,146	4,901	4,656
旧高月町	世帯数	1,930	1,871	1,833	1,798	1,748	2,085	2,013	1,951	1,977
	人口	7,990	7,800	7,764	7,581	7,507	9,654	9,364	9,069	8,886
	男	3,856	3,806	3,836	3,733	3,647	6,442	4,492	4,374	4,276
	女	4,134	3,994	3,928	3,848	3,860	5,012	4,872	4,695	4,610
旧木之本町	世帯数	2,429	2,420	2,449	2,431	2,430	2,870	2,810	2,761	2,840
	人口	11,255	11,452	11,213	10,788	10,974	12,821	12,714	12,629	12,290
	男	5,248	5,351	5,454	5,413	5,571	6,175	6,200	6,131	5,988
	女	6,007	6,101	5,759	5,375	5,403	6,646	6,514	6,498	6,302
旧余呉町	世帯数	1,532	1,495	1,474	1,440	1,368	1,610	1,548	1,532	1,457
	人口	6,383	6,304	6,113	5,847	5,782	7,242	7,052	6,779	6,344
	男	3,233	3,208	3,168	3,040	3,007	3,558	3,446	3,325	3,109
	女	3,150	3,096	2,945	2,807	2,775	3,684	3,606	3,454	3,235
旧西浅井町	世帯数	1,449	1,370	1,332	1,314	1,351	1,560	1,499	1,399	1,339
	人口	5,823	5,679	5,545	5,528	5,840	7,315	7,114	6,578	5,894
	男	2,940	2,842	2,815	2,790	3,048	3,717	3,578	3,332	2,913
	女	2,883	2,837	2,730	2,738	2,792	3,598	3,536	3,246	2,981

(続 き)

(単位：世帯、人)

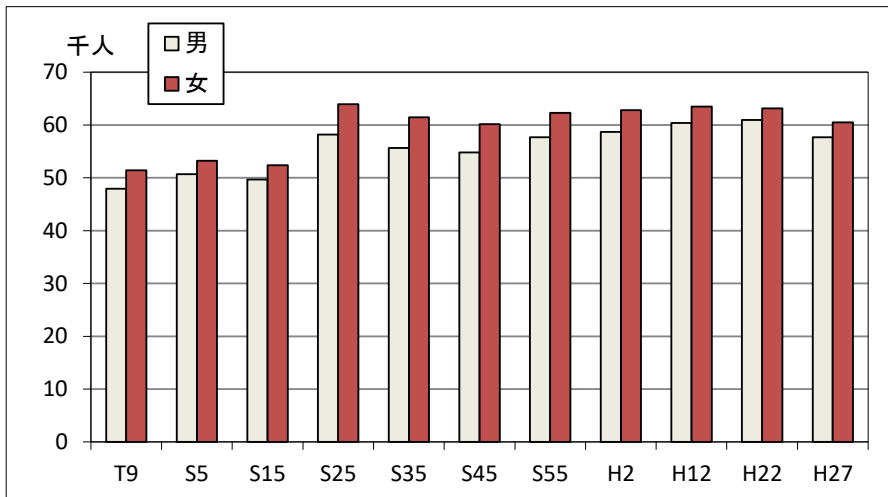
		昭和40年	昭和45年	昭和50年	昭和55年	昭和60年	平成2年	平成7年	平成12年	平成17年
旧市町計	世帯数	27,417	28,560	30,006	31,316	32,499	33,120	35,450	37,987	40,713
	人 口	115,361	114,977	118,058	119,988	122,393	121,481	122,415	123,862	124,498
	男	54,760	54,806	56,644	57,692	59,448	58,670	59,586	60,388	60,627
	女	60,601	60,171	61,414	62,296	62,945	62,811	62,829	63,474	63,871
旧長浜市	世帯数	11,803	12,857	14,046	15,042	15,432	16,175	17,866	20,091	22,489
	人 口	49,871	51,027	54,064	54,935	55,531	55,485	57,082	60,104	62,225
	男	23,186	23,992	25,848	26,367	26,851	26,776	27,808	29,477	30,510
	女	26,685	27,035	28,216	28,568	28,680	28,709	29,274	30,627	31,715
旧浅井町	世帯数	2,874	2,837	2,834	2,913	2,952	3,000	3,249	3,484	3,592
	人 口	12,026	11,574	11,533	11,876	12,068	12,281	12,543	12,846	12,937
	男	5,755	5,533	5,495	5,633	5,760	5,845	6,050	6,220	6,229
	女	6,271	6,041	6,038	6,243	6,308	6,436	6,493	6,626	6,708
旧びわ町	世帯数	1,734	1,737	1,797	1,823	1,846	1,868	1,872	1,894	2,015
	人 口	7,776	7,590	7,619	7,806	8,029	7,987	7,714	7,582	7,514
	男	3,779	3,669	3,673	3,785	3,886	3,842	3,670	3,595	3,559
	女	3,997	3,921	3,946	4,021	4,143	4,145	4,044	3,987	3,955
旧虎姫町	世帯数	1,499	1,557	1,593	1,625	1,731	1,749	1,728	1,761	1,775
	人 口	6,051	6,054	6,122	6,159	6,341	6,244	6,007	5,854	5,582
	男	2,929	2,898	2,954	2,960	3,076	2,983	2,863	2,792	2,680
	女	3,122	3,156	3,168	3,199	3,265	3,261	3,144	3,062	2,902
旧湖北町	世帯数	2,020	2,009	2,057	2,144	2,405	2,343	2,302	2,360	2,432
	人 口	8,643	8,525	8,644	8,916	9,352	9,202	9,023	8,826	8,926
	男	4,126	4,081	4,144	4,298	4,633	4,534	4,426	4,331	4,365
	女	4,517	4,444	4,500	4,618	4,719	4,668	4,597	4,495	4,561
旧高月町	世帯数	1,999	2,117	2,262	2,358	2,734	2,720	3,210	3,080	3,218
	人 口	8,645	8,944	9,251	9,615	10,407	10,423	10,976	10,366	10,242
	男	4,172	4,369	4,477	4,631	5,170	5,106	5,585	5,227	5,190
	女	4,473	4,575	4,774	4,984	5,237	5,317	5,391	5,139	5,052
旧木之本町	世帯数	2,737	2,797	2,808	2,767	2,778	2,717	2,688	2,723	2,670
	人 口	11,043	10,767	10,536	10,373	10,453	10,011	9,628	9,170	8,519
	男	5,308	5,137	5,029	4,971	5,052	4,849	4,613	4,389	4,042
	女	5,735	5,630	5,507	5,402	5,401	5,162	5,015	4,781	4,477
旧余呉町	世帯数	1,404	1,360	1,340	1,355	1,322	1,279	1,235	1,267	1,230
	人 口	5,713	5,381	5,129	5,058	4,900	4,672	4,417	4,218	3,931
	男	2,733	2,603	2,476	2,451	2,411	2,234	2,120	2,003	1,860
	女	2,980	2,778	2,653	2,607	2,489	2,438	2,297	2,215	2,071
旧西浅井町	世帯数	1,347	1,289	1,269	1,289	1,299	1,269	1,300	1,327	1,292
	人 口	5,593	5,115	5,160	5,250	5,312	5,176	5,025	4,896	4,622
	男	2,772	2,524	2,548	2,596	2,609	2,501	2,451	2,354	2,192
	女	2,821	2,591	2,612	2,654	2,703	2,675	2,574	2,542	2,430

(続 き)

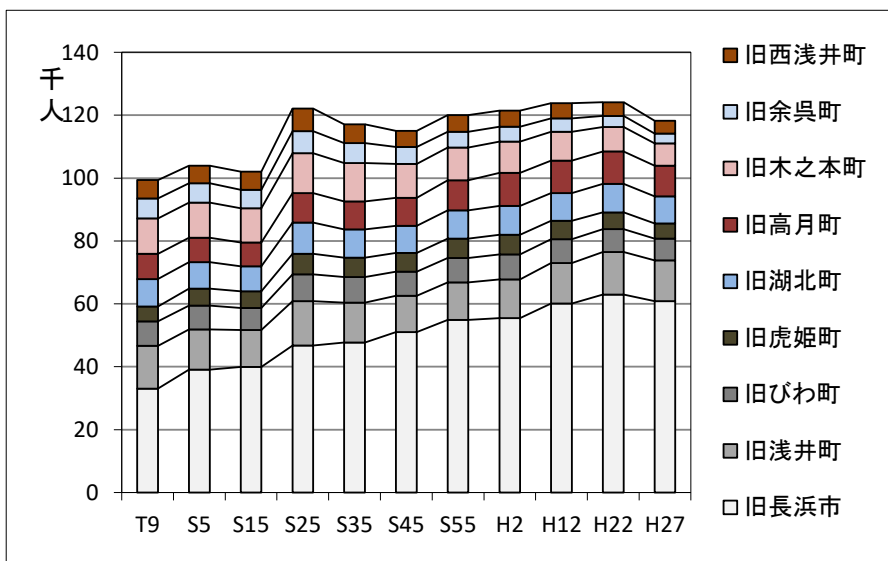
(単位：世帯、人)

		平成22年	平成27年
旧 市 町 計	世帯数	43,015	41,788
	人 口	124,131	118,193
	男	60,973	57,703
	女	63,158	60,490
旧 長 浜 市	世帯数	23,801	23,569
	人 口	62,961	60,900
	男	31,260	30,046
	女	31,701	30,854
旧 浅 井 町	世帯数	3,989	4,019
	人 口	13,522	12,980
	男	6,533	6,297
	女	6,989	6,683
旧 び わ 町	世帯数	2,015	2,006
	人 口	7,274	6,844
	男	3,450	3,240
	女	3,824	3,604
旧 虎 姫 町	世帯数	1,822	1,674
	人 口	5,355	4,840
	男	2,569	2,332
	女	2,786	2,508
旧 湖 北 町	世帯数	2,766	2,518
	人 口	9,052	8,583
	男	4,498	4,175
	女	4,554	4,408
旧 高 月 町	世帯数	3,455	3,098
	人 口	10,282	9,749
	男	5,242	4,838
	女	5,040	4,911
旧 木 之 本 町	世帯数	2,667	2,539
	人 口	7,797	7,155
	男	3,689	3,416
	女	4,108	3,739
旧 余 呉 町	世帯数	1,187	1,120
	人 口	3,526	3,142
	男	1,669	1,486
	女	1,857	1,656
旧 西 浅 井 町	世帯数	1,313	1,245
	人 口	4,362	4,000
	男	2,063	1,873
	女	2,299	2,127

男女人口の推移



旧市町別人口の推移



資料：各年「国勢調査」

注：昭和5年、10年の世帯数は普通世帯数とする。

(陸軍の部隊、学校寄宿舎、工場寄宿舎、合宿所、病院等は普通世帯数には含まれていない)

注：昭和20年の国勢調査は戦後直後の為に行われず、昭和22年に臨時国勢調査が行われた。

## 1-2 国勢調査町別人口

平成27年10月1日現在

(単位：世帯、人)

町名	世帯数	計	男	女	町名	世帯数	計	男	女
宮前町	211	523	241	282	榎木町	119	379	188	191
神前町	324	789	370	419	南田附町	338	917	484	433
高田町	191	478	213	265	川崎町	144	343	180	163
大宮町	160	392	187	205	山階町	156	441	225	216
元浜町	364	822	383	439	口分田町	460	1,200	615	585
三ツ矢町	192	492	234	258	保田町	38	138	65	73
三ツ矢元町	461	1,108	516	592	今町	105	328	161	167
末広町	258	670	339	331	国友町	172	609	293	316
南呉服町	194	420	212	208	泉町	127	402	203	199
公園町	490	1,166	548	618	新庄寺町	567	1,545	736	809
殿町	220	544	246	298	新庄中町	226	689	340	349
鐘紡町	130	358	178	180	新庄馬場町	57	173	84	89
朝日町	468	1,134	540	594	小沢町	56	179	80	99
北船町	64	136	64	72	下之郷町	68	237	109	128
港町	63	109	65	44	森町	43	137	66	71
大島町	48	71	46	25	相撲町	580	1,716	853	863
八幡東町	846	1,771	906	865	祇園町	600	1,718	854	864
南高田町	623	1,539	743	796	列見町	245	587	319	268
三和町	107	228	104	124	十里町	702	1,968	982	986
地福寺町	259	704	362	342	神照町	1,445	3,717	1,838	1,879
平方町	1,328	3,061	1,523	1,538	八幡中山町	1,080	2,225	1,175	1,050
四ツ塚町	355	913	445	468	中山町	80	186	87	99
勝町	654	1,519	759	760	一の宮町	110	279	114	165
大辰巳町	206	470	238	232	分木町	181	378	173	205
室町	223	612	288	324	春近町	68	210	97	113
永久寺町	75	244	116	128	石田町	222	642	333	309
大戌亥町	318	987	477	510	堀部町	159	437	228	209
下坂中町	49	162	71	91	保多町	36	108	55	53
寺田町	42	265	118	147	垣籠町	62	196	92	104
田村町	130	427	196	231	東上坂町	245	725	359	366
高橋町	45	168	74	94	西上坂町	342	911	477	434
下坂浜町	409	566	387	179	千草町	302	759	376	383
宮司町	976	2,525	1,264	1,261	八条町	82	280	117	163
小堀町	829	1,688	894	794	本庄町	115	410	203	207
大東町	22	64	31	33	常喜町	169	532	242	290
今川町	123	410	195	215	鳥羽上町	104	348	180	168
七条町	334	1,042	505	537	名越町	61	200	98	102
南小足町	440	1,303	634	669	布勢町	70	218	106	112
新栄町	255	791	380	411	小一条町	49	177	89	88
加納町	499	1,087	556	531	加田町	364	1,352	544	808

(続 き)

(単位：世帯、人)

町 名	世帯数	計	男	女	町 名	世帯数	計	男	女
加田今町	40	150	68	82	相撲庭町	122	433	207	226
弥高町	276	706	360	346	今莊町	53	207	94	113
平方南町	119	290	150	140	佐野町	34	105	47	58
内保町	537	1,853	902	951	南池町	24	70	33	37
大路町	218	801	389	412	北池町	32	103	54	49
三田町	472	1,476	741	735	法楽寺町	262	773	382	391
大依町	52	191	100	91	野村町	99	345	151	194
八島町	297	1,025	501	524	野瀬町	82	183	81	102
平塚町	19	47	21	26	草野町	66	216	106	110
尊勝寺町	76	227	105	122	高山町	82	248	121	127
山之前町	33	102	52	50	寺師町	37	114	49	65
西野町	42	157	72	85	西村町	29	73	37	36
尊野町	58	166	76	90	太田町	19	48	20	28
湯次町	114	233	140	93	郷野町	50	188	86	102
高畑町	70	210	99	111	鍛冶屋町	69	212	95	117
力丸町	12	46	20	26	岡谷町	15	47	21	26
野田町	25	95	48	47	細江町	239	849	412	437
木尾町	87	306	148	158	曾根町	261	835	408	427
上野町	50	157	80	77	錦織町	62	194	88	106
小室町	43	125	59	66	落合町	62	223	118	105
黒部町	20	56	29	27	難波町	67	244	117	127
龍安寺町	X	X	X	X	新居町	54	168	88	80
谷口町	34	102	45	57	野寺町	26	84	37	47
北野町	50	172	83	89	八木浜町	88	283	139	144
池奥町	9	20	8	12	大浜町	83	268	133	135
瓜生町	33	117	57	60	南浜町	180	641	298	343
田川町	46	168	82	86	川道町	253	967	400	567
須賀谷町	6	15	8	7	小観音寺町	10	28	11	17
北ノ郷町	32	109	60	49	稲葉町	39	122	59	63
東野町	31	112	48	64	弓削町	42	135	64	71
小野寺町	174	539	274	265	香花寺町	39	117	63	54
醍醐町	17	65	25	40	富田町	98	302	145	157
徳山町	25	80	43	37	十九町	14	41	19	22
飯山町	20	58	30	28	上八木町	37	127	58	69
当目町	37	108	53	55	下八木町	117	375	174	201
大門町	23	104	47	57	早崎町	76	246	118	128
乗倉町	31	107	49	58	益田町	79	303	145	158
西主計町	69	181	91	90	安養寺町	80	292	146	146
東主計町	53	186	81	105	唐国町	118	355	172	183
南郷町	29	99	47	52	月ヶ瀬町	71	302	169	133

(続 き)

(単位：世帯、人)

町 名	世帯数	計	男	女	町 名	世帯数	計	男	女
大 寺 町	124	403	182	221	湖北町津里	40	144	73	71
中 野 町	111	324	152	172	湖北町山本	259	960	458	502
三 川 町	125	433	204	229	湖北町五坪	32	127	60	67
宮 部 町	174	595	298	297	大 光 寺 町	25	90	46	44
大 井 町	121	422	186	236	湖北町田中	44	167	77	90
西大井町	38	77	36	41	湖北町今西	76	252	129	123
桜 町	218	480	224	256	湖北町延勝寺	88	445	167	278
柿ノ木	77	170	87	83	湖北町海老江	59	277	128	149
長 田 町	70	170	84	86	高月町井口	223	701	356	345
新 旭 町	189	398	189	209	高月町持寺	33	119	56	63
酢	96	302	152	150	高月町洞戸	18	58	27	31
五 村	76	227	104	123	高月町尾山	20	76	40	36
田 町	66	182	93	89	高月町保延寺	41	147	62	85
湖北町沢	19	50	26	24	高月町雨森	112	382	188	194
湖北町猫口	35	111	52	59	高月町高野	59	226	99	127
湖北町青名	73	233	119	114	高月町柏原	303	920	469	451
湖北町八日市	77	273	132	141	高月町渡岸寺	71	244	119	125
湖北今町	46	157	68	89	高月町落川	146	415	203	212
湖北町速水	445	1,507	742	765	高月町馬上	120	448	212	236
湖北高田町	72	240	114	126	高月町森本	110	289	140	149
湖北町南速水	37	123	57	66	高月町高月	648	1,690	893	797
湖北町小倉	61	200	98	102	高月町宇根	137	477	243	234
湖北町賀	32	125	60	65	高月町東阿閉	165	428	232	196
湖北町大安寺	28	92	46	46	高月町東柳野	110	357	174	183
湖北町馬渡	79	271	141	130	高月町柳野中	38	124	58	66
湖北町小今	40	161	81	80	高月町西柳野	40	139	64	75
小谷上山田町	80	254	121	133	高月町重則	18	67	35	32
下 山 田	40	114	60	54	高月町松尾	19	53	23	30
湖北町二俣	30	104	54	50	高月町西野	79	298	145	153
小谷丁野町	213	584	325	259	高月町熊野	44	168	82	86
小谷美濃山町	10	27	15	12	高月町片山	22	82	43	39
小谷郡上町	50	163	70	93	高月町西阿閉	113	401	198	203
湖北町山脇	37	138	74	64	高月町東高田	38	129	64	65
湖北町河毛	85	305	142	163	高月町布施	24	93	41	52
湖北町別所	12	45	23	22	高月町唐川	88	330	154	176
湖北町留目	96	185	114	71	高月町横山	45	148	61	87
湖北町伊部	64	237	101	136	高月町東物部	104	340	153	187
湖北町尾上	84	261	125	136	高月町西物部	30	105	56	49
湖北東尾上町	33	108	52	56	高月町磯野	80	295	148	147
湖北町石川	17	53	25	28	木之本町金居原	61	131	58	73

(続 き)

(単位：世帯、人)

町名	世帯数	計	男	女	町名	世帯数	計	男	女
木之本町杉野	98	299	138	161	西浅井町塩津浜	125	414	196	218
木之本町杉本	26	65	27	38	西浅井町祝山	37	126	67	59
木之本町音羽	7	13	5	8	西浅井町野坂	25	94	46	48
木之本町大見	20	39	21	18	西浅井町塩津中	50	199	76	123
木之本町川合	150	441	205	236	西浅井町余	99	317	151	166
木之本町古橋	117	433	207	226	西浅井町集福寺	51	161	80	81
木之本町石道	43	110	53	57	西浅井町沓掛	43	123	59	64
木之本町小山	28	89	39	50	西浅井町横波	29	96	47	49
木之本町木之本	712	1,803	870	933	西浅井町岩熊	83	275	130	145
木之本町黒田	335	1,078	501	577	西浅井町大浦	237	800	366	434
木之本町千田	114	391	190	201	西浅井町菅浦	72	177	83	94
木之本町田部	50	167	78	89	西浅井町月出	10	25	13	12
木之本町廣瀬	437	1,080	527	553	西浅井町八田部	77	265	125	140
木之本町大音	109	322	158	164	西浅井町山田	27	88	39	49
木之本町飯浦	16	43	19	24	西浅井町小山	32	88	45	43
木之本町山梨子	8	29	14	15	西浅井町山門	67	205	90	115
木之本町西山	70	192	93	99	西浅井町中	34	116	49	67
木之本町田居	50	138	66	72	西浅井町庄	104	339	167	172
木之本町北布施	38	130	67	63	西浅井町黒山	43	92	44	48
木之本町赤尾	50	162	80	82	合 計	41,788	118,193	57,703	60,490
余呉町坂口	58	147	72	75	資料：「平成27年国勢調査」				
余呉町下余呉	137	418	191	227					
余呉町中之郷	177	514	238	276					
余呉町八戸	31	90	45	45					
余呉町川並	79	261	131	130					
余呉町下丹生	32	94	44	50					
余呉町上丹生	105	271	129	142					
余呉町摺墨	8	18	9	9					
余呉町菅並	34	55	28	27					
余呉町文室	31	83	40	43					
余呉町国安	55	152	73	79					
余呉町東野	128	434	199	235					
余呉町今市	56	146	65	81					
余呉町新堂	36	102	50	52					
余呉町池原	45	135	65	70					
余呉町小谷	33	89	49	40					
余呉町柳ヶ瀬	24	55	30	25					
余呉町椿坂	26	46	17	29					
余呉町中河内	25	32	11	21					
余呉町鷺見	-	-	-	-					

# 1-3 年齢別（各歳）、男女別人口

平成27年10月1日現在

(単位：人)

	総数	男	女		総数	男	女		総数	男	女
0～4歳	4,833	2,500	2,333	35～39歳	7,514	3,817	3,697	70～74歳	6,876	3,207	3,669
0歳	890	442	448	35歳	1,401	710	691	70歳	1,180	559	621
1歳	939	503	436	36歳	1,424	698	726	71歳	1,464	674	790
2歳	1,011	523	488	37歳	1,490	772	718	72歳	1,418	674	744
3歳	970	490	480	38歳	1,603	842	761	73歳	1,451	659	792
4歳	1,023	542	481	39歳	1,596	795	801	74歳	1,363	641	722
5～9歳	5,350	2,780	2,570	40～44歳	8,542	4,347	4,195	75～79歳	5,727	2,571	3,156
5歳	1,017	528	489	40歳	1,724	921	803	75歳	1,260	573	687
6歳	1,047	556	491	41歳	1,771	892	879	76歳	962	416	546
7歳	1,036	515	521	42歳	1,718	867	851	77歳	1,132	511	621
8歳	1,079	572	507	43歳	1,631	837	794	78歳	1,176	543	633
9歳	1,171	609	562	44歳	1,698	830	868	79歳	1,197	528	669
10～14歳	5,949	3,069	2,880	45～49歳	7,428	3,790	3,638	80～84歳	4,899	2,045	2,854
10歳	1,096	572	524	45歳	1,589	850	739	80歳	1,028	429	599
11歳	1,160	610	550	46歳	1,589	810	779	81歳	1,090	452	638
12歳	1,148	568	580	47歳	1,577	771	806	82歳	963	414	549
13歳	1,283	660	623	48歳	1,508	753	755	83歳	956	395	561
14歳	1,262	659	603	49歳	1,165	606	559	84歳	862	355	507
15～19歳	6,097	3,085	3,012	50～54歳	7,066	3,464	3,602	85～89歳	3,292	1,204	2,088
15歳	1,310	675	635	50歳	1,565	784	781	85歳	785	303	482
16歳	1,253	631	622	51歳	1,389	681	708	86歳	697	273	424
17歳	1,338	699	639	52歳	1,385	704	681	87歳	648	234	414
18歳	1,142	582	560	53歳	1,368	660	708	88歳	605	202	403
19歳	1,054	498	556	54歳	1,359	635	724	89歳	557	192	365
20～24歳	5,234	2,690	2,544	55～59歳	6,906	3,346	3,560	90～94歳	1,598	346	1,252
20歳	1,028	525	503	55歳	1,420	693	727	90歳	476	128	348
21歳	1,041	546	495	56歳	1,390	662	728	91歳	377	101	276
22歳	1,059	526	533	57歳	1,380	697	683	92歳	311	46	265
23歳	1,037	548	489	58歳	1,312	630	682	93歳	244	33	211
24歳	1,069	545	524	59歳	1,404	664	740	94歳	190	38	152
25～29歳	5,960	3,095	2,865	60～64歳	7,624	3,815	3,809	95～99歳	405	63	342
25歳	1,156	575	581	60歳	1,462	731	731	95歳	168	35	133
26歳	1,100	581	519	61歳	1,417	736	681	96歳	84	15	69
27歳	1,185	621	564	62歳	1,484	755	729	97歳	69	7	62
28歳	1,232	636	596	63歳	1,551	755	796	98歳	50	4	46
29歳	1,287	682	605	64歳	1,710	838	872	99歳	34	2	32
30～34歳	6,416	3,299	3,117	65～69歳	8,376	4,111	4,265	100歳以上	71	8	63
30歳	1,261	648	613	65歳	1,747	846	901	不詳	2,030	1,051	979
31歳	1,236	646	590	66歳	2,047	1,031	1,016	資料：「平成27年国勢調査」			
32歳	1,274	670	604	67歳	1,863	902	961				
33歳	1,294	656	638	68歳	1,679	829	850				
34歳	1,351	679	672	69歳	1,040	503	537				



## 1-4 昼間人口の推移

各年10月1日現在

(単位：人、%)

		常住人口	昼間人口	流出		流入		流入超過数	昼夜間人口比率
				県内	県外	県内	県外		
長浜市	平成22年	124,131	122,326	10,180	2,245	9,523	1,097	△ 1,805	98.5
	平成27年	118,193	116,191	10,529	2,507	9,658	1,376	△ 2,002	98.3
旧長浜市	平成12年	60,094	64,723	9,106	943	14,089	589	4,629	107.7
	平成17年	62,225	67,603	9,694	1,164	15,438	798	5,378	108.6
旧浅井町	平成12年	12,846	9,938	4,200	180	1,428	44	△ 2,908	77.4
	平成17年	12,936	10,124	4,342	199	1,692	37	△ 2,812	78.3
旧びわ町	平成12年	7,582	6,114	2,685	105	1,311	11	△ 1,468	80.6
	平成17年	7,514	6,521	2,661	159	1,802	25	△ 993	86.8
旧虎姫町	平成12年	5,854	6,309	1,757	76	2,262	26	455	107.8
	平成17年	5,582	6,218	1,667	81	2,356	28	636	111.4
旧湖北町	平成12年	8,825	6,614	3,199	111	1,066	33	△ 2,211	74.9
	平成17年	8,926	6,869	3,171	162	1,252	24	△ 2,057	77.0
旧高月町	平成12年	10,366	11,363	2,768	262	3,936	91	997	109.6
	平成17年	10,242	11,056	2,834	213	3,726	135	814	107.9
旧木之本町	平成12年	9,170	9,550	2,081	104	2,456	109	380	104.1
	平成17年	8,519	8,518	2,042	162	2,144	59	△ 1	100.0
旧余呉町	平成12年	4,218	3,214	1,251	82	304	25	△ 1,004	76.2
	平成17年	3,931	2,934	1,177	83	248	15	△ 997	74.6
旧西浅井町	平成12年	4,896	3,673	1,315	134	194	32	△ 1,223	75.0
	平成17年	4,622	3,541	1,208	158	259	26	△ 1,081	76.6

資料：各年「国勢調査」

注：常住人口は、年齢不詳人口を除く。

注：昼間人口比率＝常住人口100人あたりの昼間人口

## 1-5 人口集中地区

各年10月1日現在

	面積 (km <sup>2</sup> )	人口 (人)	人口密度 (人/km <sup>2</sup> )
昭和35年	2.3	21,830	9,491.3
昭和40年	2.6	21,594	8,305.4
昭和45年	2.6	20,715	7,967.3
昭和50年	3.9	22,987	5,894.1
昭和55年	4.0	23,141	5,785.3
昭和60年	4.3	23,012	5,351.6
平成2年	4.6	23,242	5,052.6
平成7年	5.5	27,686	5,024.7
平成12年	5.6	28,562	5,082.2
平成17年	6.0	31,113	5,202.8
平成22年	6.5	32,528	5,027.5
平成27年	7.0	33,258	4,785.3

資料：各年「国勢調査」

### 【人口集中地区とは・・・】

人口集中地区とは、昭和35年国勢調査以来、各回の調査ごとに設定されているものである。

平成27年国勢調査の「人口集中地区」は以下の3点を条件として設定している。

- 1) 平成27年国勢調査基本単位区を基礎単位地域とする。
- 2) 市区町村の境界内で人口密度の高い基本単位区（原則として人口密度が1km<sup>2</sup>当たり4,000人以上）が隣接していること
- 3) それらの地域の人口が平成27年国勢調査時に5,000人以上を有すること

平成27年人口集中地区 地図



# 1-6 15歳以上就業者数（産業分類別）

平成27年10月1日現在

（単位：人）

	総数	15歳以上		男	15歳以上		女	15歳以上	
		15~64歳	65歳以上		15~64歳	65歳以上		15~64歳	65歳以上
人口総数	118,193	86,949	31,244	57,703	44,148	13,555	60,490	42,801	17,689
従事者総数	57,434	50,353	7,081	31,939	27,690	4,249	25,495	22,663	2,832
第1次産業	1,883	705	1,178	1,273	460	813	610	245	365
農業	1,789	637	1,152	1,195	406	789	594	231	363
林業	47	39	8	43	35	8	4	4	-
漁業	47	29	18	35	19	16	12	10	2
第2次産業	20,668	19,060	1,608	14,678	13,595	1,083	5,990	5,465	525
鉱業	17	16	1	16	15	1	1	1	-
建設業	3,434	2,926	508	2,768	2,371	397	666	555	111
製造業	17,217	16,118	1,099	11,894	11,209	685	5,323	4,909	414
第3次産業	32,800	29,018	3,782	14,816	12,734	2,082	17,984	16,284	1,700
電気・ガス 熱供給・水道業	184	180	4	153	150	3	31	30	1
情報通信業	387	379	8	270	265	5	117	114	3
運輸業	2,444	2,220	224	1,936	1,753	183	508	467	41
卸売・小売業	7,755	6,631	1,124	3,413	2,796	617	4,342	3,835	507
金融・保険業	986	936	50	429	414	15	557	522	35
不動産業	450	344	106	254	184	70	196	160	36
学術研究 専門・技術サービス業	1,131	1,003	128	738	633	105	393	370	23
飲食店・宿泊業	2,963	2,537	426	1,009	860	149	1,954	1,677	277
生活関連サービス業 娯楽業	1,568	1,254	314	550	408	142	1,018	846	172
医療、福祉	6,855	6,331	524	1,591	1,378	213	5,264	4,953	311
教育、学習支援業	2,888	2,742	146	1,182	1,099	83	1,706	1,643	63
複合サービス業	670	662	8	384	380	4	286	282	4
サービス業（他に 分類されないもの）	2,865	2,198	667	1,766	1,319	447	1,099	879	220
公務（他に分類 されないもの）	1,654	1,601	53	1,141	1,095	46	513	506	7
分類不能の産業	2,083	1,570	513	1,172	901	271	911	669	242

資料：「平成27年国勢調査」

# 1-7 世帯の種類、世帯人員別世帯数および世帯人員

各年10月1日現在

（単位：世帯、人）

旧市町計	総数	一般世帯								施設等の世帯	
		世帯員が1人	2人	3人	4人	5人	6人	7人以上	不詳		
世帯数	平成22年	43,015	11,298	9,988	7,589	6,881	3,682	2,251	1,252	-	74
	平成27年	41,788	10,951	10,392	7,500	6,495	3,437	1,880	1,075	-	58
世帯人員	平成22年	124,131	11,298	19,976	22,767	27,524	18,410	13,506	9,136	-	1,514
	平成27年	118,193	10,951	20,784	22,500	25,980	17,185	11,280	7,854	-	1,659

資料：各年「国勢調査」

## 1-8 住民基本台帳登録人口の推移

各年10月1日現在

(単位：世帯、人)

	平成19年	平成20年	平成21年	平成22年	平成23年	平成24年	平成25年	平成26年
世帯数	40,433	41,157	41,399	41,889	42,376	44,307	44,407	44,506
人口	123,098	123,024	122,508	122,104	121,682	124,054	123,071	121,965
男	60,052	60,052	59,831	59,763	59,638	60,664	60,214	59,624
女	63,046	62,972	62,677	62,341	62,044	63,390	62,857	62,341

	平成27年	平成28年	平成29年	平成30年	令和元年
世帯数	44,794	44,970	45,284	45,691	46,301
人口	121,283	120,351	119,424	118,659	118,103
男	59,317	58,875	58,435	58,111	57,963
女	61,966	61,476	60,989	60,548	60,140

資料：市民課調べ

注：平成21年以前は旧市町計

注：住基法改正により平成24年からは外国人を含む。

## 1-9 人口動態推計

(単位：件)

	自然動態			社会動態			婚姻	離婚
	出生	死亡	増減	転入	転出	増減		
平成21年	926	854	72	3,503	4,292	△789	525	165
平成22年	1,089	1,239	△150	3,681	4,217	△536	689	211
平成23年	1,148	1,336	△188	3,596	3,998	△402	649	206
平成24年	1,045	1,322	△277	3,178	3,780	△602	660	200
平成25年	1,082	1,277	△195	2,298	2,699	△401	674	153
平成26年	1,007	1,314	△307	2,224	2,609	△385	548	160
平成27年	981	1,332	△351	2,453	2,822	△369	569	187
平成28年	929	1,241	△312	2,294	2,731	△437	540	153
平成29年	866	1,378	△512	2,408	2,757	△349	489	189
平成30年	893	1,351	△458	2,558	2,754	△196	515	183
令和元年	814	1,338	△524	2,727	2,860	△133	533	162

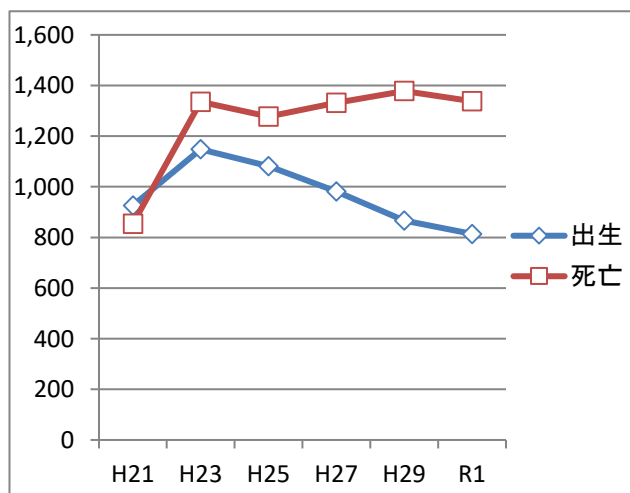
注：本市（町）届出件数

資料：市民課調べ

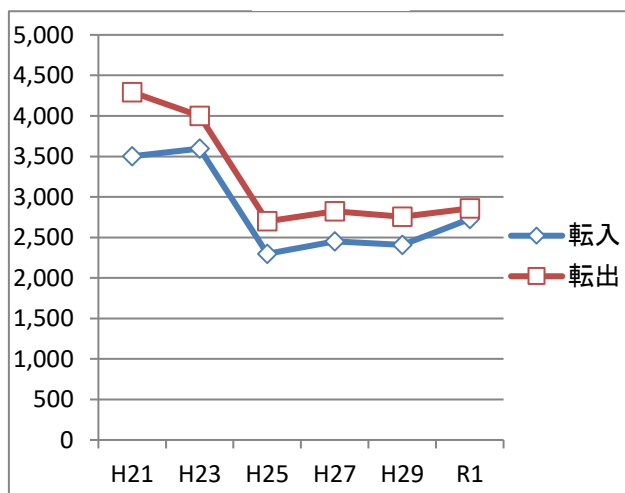
注：平成21年は旧長浜、浅井、びわの合計値

平成22年は旧市町計の数値

自然動態



社会動態



# 1-10 住民基本台帳登録町別人口

令和元年10月1日現在

(単位：世帯、人)

町名	世帯数	計	男	女	町名	世帯数	計	男	女
宮前町	190	423	187	236	南小足町	631	1,436	738	698
神前町	341	764	357	407	新栄町	313	834	404	430
高田町	218	501	219	282	加納町	512	1,062	553	509
大宮町	162	373	170	203	榎木町	137	370	186	184
元浜町	385	817	377	440	南田附町	389	1,035	518	517
三ツ矢町	211	483	234	249	川崎町	131	324	162	162
三ツ矢元町	470	1,106	517	589	山階町	170	461	236	225
末広町	317	733	361	372	口分田町	506	1,210	645	565
南呉服町	175	369	195	174	保田町	47	138	71	67
公園町	476	1,081	514	567	今町	130	352	174	178
殿町	276	588	274	314	国友町	204	601	283	318
鐘紡町	135	346	170	176	泉町	148	398	198	200
朝日町	481	1,090	509	581	新庄寺町	601	1,521	744	777
北船町	67	133	64	69	新庄中町	339	896	434	462
港町	53	92	56	36	新庄馬場町	59	176	88	88
一の宮町	118	277	116	161	小沢町	62	186	86	100
大島町	45	62	35	27	下之郷町	76	232	111	121
八幡東町	763	1,644	808	836	森町	66	178	89	89
南高田町	685	1,700	821	879	相撲町	732	1,971	981	990
三和町	102	207	98	109	祇園町	711	1,920	950	970
地福寺町	302	752	407	345	列見町	256	619	323	296
平方町	1,388	3,141	1,538	1,603	十里町	697	1,815	898	917
四ツ塚町	360	893	426	467	神照町	1,564	3,825	1,918	1,907
勝町	593	1,439	711	728	八幡中山町	1,150	2,353	1,220	1,133
大辰巳町	200	462	241	221	中山町	96	212	105	107
室町	249	653	307	346	分木町	194	409	192	217
永久寺町	83	230	111	119	春近町	87	214	109	105
大戌亥町	378	972	478	494	石田町	246	634	327	307
下坂中町	96	281	131	150	堀部町	194	440	205	235
寺田町	59	151	77	74	保多町	43	110	55	55
田村町	144	403	199	204	垣籠町	55	193	94	99
高橋町	48	164	74	90	東上坂町	312	745	372	373
下坂浜町	326	479	326	153	西上坂町	414	945	496	449
平方南町	120	293	148	145	千草町	434	821	428	393
弥高町	278	697	346	351	八条町	101	271	118	153
宮司町	1,097	2,750	1,364	1,386	本庄町	130	399	203	196
小堀町	890	1,686	892	794	常喜町	188	533	239	294
大東町	24	60	26	34	鳥羽上町	115	344	174	170
今川町	142	405	192	213	名越町	81	220	106	114
七条町	374	1,073	525	548	布勢町	79	212	102	110

(続 き)

(単位：世帯、人)

町名	世帯数	計	男	女	町名	世帯数	計	男	女
小一条町	56	179	93	86	相撲庭町	142	423	203	220
加田町	498	1,135	551	584	今莊町	64	210	96	114
加田今町	48	132	56	76	佐野町	35	102	47	55
内保町	622	1,934	958	976	南池町	28	79	40	39
大路町	245	795	394	401	北池町	34	96	49	47
三田町	505	1,442	705	737	法楽寺町	307	799	395	404
大依町	65	194	97	97	野村町	120	354	164	190
八島町	332	1,000	491	509	野瀬町	82	163	73	90
平塚町	17	40	16	24	草野町	69	185	86	99
尊勝寺町	79	221	106	115	高山町	98	240	115	125
山ノ前町	43	112	54	58	寺師町	41	103	45	58
西野町	50	162	78	84	西村町	30	68	34	34
尊野町	68	173	84	89	太田町	23	43	19	24
湯次町	95	192	113	79	郷野町	66	191	89	102
高畑町	74	201	95	106	鍛冶屋町	72	196	86	110
力丸町	13	46	20	26	岡谷町	15	42	19	23
野田町	29	93	45	48	細江町	263	839	410	429
木尾町	106	311	152	159	曾根町	308	832	407	425
上野町	61	149	76	73	錦織町	63	190	88	102
小室町	44	121	59	62	落合町	77	236	127	109
黒部町	25	54	28	26	難波町	78	240	116	124
竜安寺町	1	4	3	1	新居町	60	160	84	76
谷口町	40	104	46	58	野寺町	28	92	44	48
北野町	53	157	80	77	八木浜町	94	271	136	135
池奥町	10	19	7	12	大浜町	98	274	132	142
瓜生町	36	115	58	57	南浜町	209	641	308	333
田川町	57	168	82	86	川道町	297	822	382	440
須賀谷町	7	11	7	4	小観音寺町	12	32	14	18
北ノ郷町	36	109	61	48	稲葉町	45	122	59	63
東野町	33	105	47	58	弓削町	50	142	73	69
小野寺町	215	593	308	285	香花寺町	42	117	60	57
醍醐町	21	45	20	25	富田町	108	301	149	152
徳山町	27	70	34	36	十九町	16	43	21	22
飯山町	24	65	33	32	上八木町	42	144	65	79
当目町	49	109	54	55	下八木町	126	360	166	194
大門町	28	97	44	53	早崎町	83	250	129	121
乗倉町	34	107	51	56	益田町	88	291	139	152
西主計町	66	172	82	90	安養寺町	86	286	139	147
東主計町	62	185	77	108	唐国町	117	300	155	145
南郷町	33	100	50	50	月ヶ瀬町	105	264	148	116

(続 き)

(単位：世帯、人)

町名	世帯数	計	男	女	町名	世帯数	計	男	女
大寺町	139	405	190	215	湖北町田中	49	162	75	87
中野町	120	317	142	175	湖北町海老江	103	279	129	150
三川町	168	471	227	244	湖北町延勝寺	106	290	139	151
宮部町	210	614	310	304	湖北町今西	90	241	125	116
大井町	141	403	186	217	湖北町津里	42	141	74	67
西大井町	40	67	30	37	湖北町石川	18	46	19	27
桜町	270	523	253	270	湖北東尾上町	36	103	51	52
柿ノ木	93	165	75	90	湖北町尾上	99	256	118	138
長田町	118	234	113	121	高月町井口	254	701	359	342
新旭町	233	411	204	207	高月町持寺	38	118	60	58
酢	121	315	154	161	高月町洞戸	20	54	25	29
五村	100	261	128	133	高月町尾山	21	78	41	37
田町	71	180	93	87	高月町保延寺	50	146	66	80
小谷郡上町	46	136	62	74	高月町雨森	129	400	197	203
小谷美濃山町	12	31	18	13	高月町高野	65	217	96	121
小谷上山田町	87	251	119	132	高月町柏原	289	844	423	421
下山田	38	109	53	56	高月町渡岸寺	83	257	123	134
湖北町二俣	30	101	52	49	高月町落川	168	431	213	218
小谷丁野町	187	546	279	267	高月町馬上	143	423	201	222
湖北町山脇	39	124	62	62	高月町森本	119	279	133	146
湖北町河毛	94	291	141	150	高月町高月	643	1,678	858	820
湖北町別所	11	39	21	18	高月町宇根	182	576	292	284
湖北町留目	82	161	92	69	高月町東阿閉	149	409	216	193
湖北町伊部	71	234	102	132	高月町東柳野	118	343	165	178
湖北町小今	48	162	80	82	高月町柳野中	47	143	69	74
湖北町賀	38	132	62	70	高月町西柳野	43	131	60	71
湖北町馬渡	91	270	140	130	高月町重則	23	66	34	32
湖北町大安寺	30	88	42	46	高月町松尾	20	46	20	26
湖北町南速水	42	139	63	76	高月町西野	93	300	142	158
湖北町小倉	77	196	95	101	高月町熊野	49	164	81	83
湖北高田町	92	275	133	142	高月町片山	23	74	38	36
湖北町速水	502	1,582	767	815	高月町西阿閉	125	386	188	198
湖北町八日市	88	261	129	132	高月町東高田	40	128	60	68
湖北町青名	64	200	99	101	高月町布施	26	92	42	50
湖北町猫口	50	152	72	80	高月町唐川	104	331	150	181
湖北町沢	21	59	25	34	高月町横山	60	140	64	76
湖北今町	51	153	66	87	高月町東物部	111	330	152	178
湖北町山本	295	954	471	483	高月町西物部	39	112	59	53
湖北町五坪	36	114	57	57	高月町磯野	97	297	149	148
大光寺町	28	84	42	42	木之本町金居原	61	116	49	67

(続 き)

(単位：世帯、人)

町名	世帯数	計	男	女	町名	世帯数	計	男	女
木之本町杉野	108	278	132	146	西浅井町祝山	41	122	67	55
木之本町杉本	23	53	22	31	西浅井町野坂	30	110	53	57
木之本町音羽	8	12	4	8	西浅井町塩津中	61	158	78	80
木之本町大見	22	37	17	20	西浅井町余	115	330	154	176
木之本町川合	158	413	198	215	西浅井町集福寺	54	154	79	75
木之本町古橋	154	429	208	221	西浅井町杳掛	48	122	61	61
木之本町石道	43	98	48	50	西浅井町横波	31	95	43	52
木之本町小山	35	89	39	50	西浅井町岩熊	91	252	126	126
木之本町木之本	760	1,801	861	940	西浅井町大浦	269	754	362	392
木之本町廣瀬	330	623	291	332	西浅井町菅浦	73	162	71	91
木之本町黒田	357	889	442	447	西浅井町月出	10	22	11	11
木之本町田部	268	579	287	292	西浅井町八田部	93	256	120	136
木之本町千田	132	406	197	209	西浅井町山田	30	93	43	50
木之本町大音	126	351	176	175	西浅井町小山	35	80	39	41
木之本町飯浦	15	39	18	21	西浅井町山門	78	210	96	114
木之本町山梨子	10	27	13	14	西浅井町中	37	113	50	63
木之本町西山	74	191	88	103	西浅井町庄	123	340	167	173
木之本町田居	44	116	54	62	西浅井町黒山	42	89	44	45
木之本町北布施	48	137	67	70	合 計	46,301	118,103	57,963	60,140
木之本町赤尾	57	153	72	81	資料：市民課調べ				
余呉町坂口	58	134	61	73					
余呉町下余呉	151	410	188	222					
余呉町中之郷	193	500	229	271					
余呉町八戸	32	79	42	37					
余呉町川並	85	234	117	117					
余呉町下丹生	35	91	47	44					
余呉町上丹生	115	257	121	136					
余呉町摺墨	8	17	7	10					
余呉町菅並	36	52	27	25					
余呉町文室	34	82	38	44					
余呉町国安	60	149	67	82					
余呉町東野	164	432	194	238					
余呉町今市	64	163	71	92					
余呉町新堂	37	96	47	49					
余呉町池原	39	114	52	62					
余呉町小谷	35	81	41	40					
余呉町柳ヶ瀬	25	51	26	25					
余呉町椿坂	26	40	15	25					
余呉町中河内	25	31	13	18					
西浅井町塩津浜	148	417	196	221					



# 1-1-1 外国人住民人口と世帯数の推移

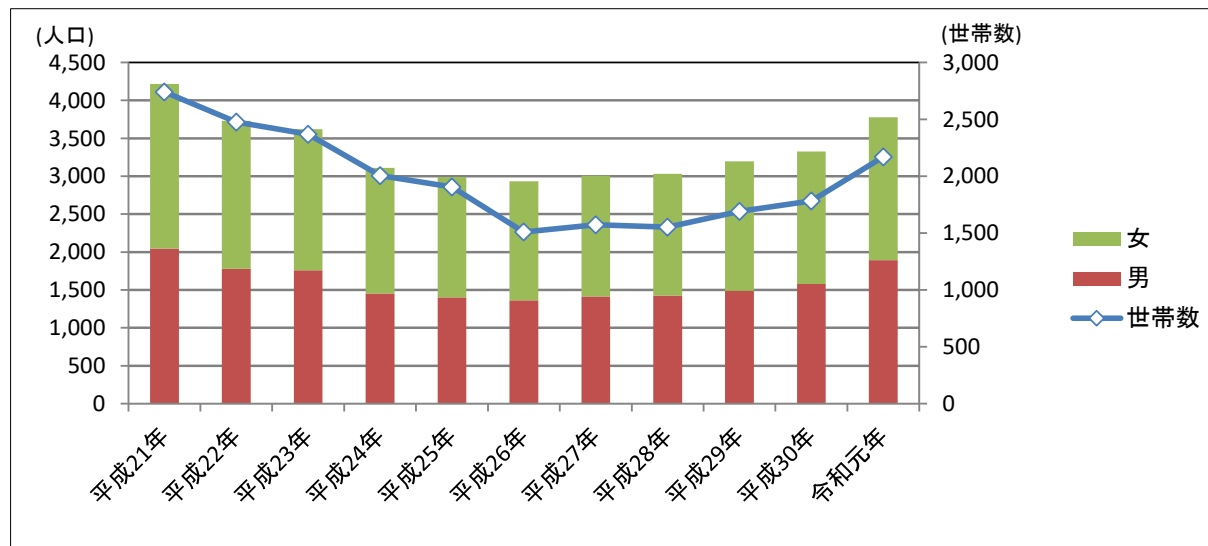
各年10月1日現在

(単位：世帯、人)

		世帯数	人口		
			男	女	
前長浜市	平成21年	2,741	4,218	2,047	2,171
	平成22年	2,475	3,728	1,778	1,950
	平成23年	2,369	3,619	1,758	1,861
	平成24年	2,006	3,108	1,452	1,656
	平成25年	1,906	2,987	1,401	1,586
	平成26年	1,509	2,933	1,363	1,570
	平成27年	1,572	3,007	1,415	1,592
	平成28年	1,552	3,029	1,425	1,604
	平成29年	1,692	3,194	1,488	1,706
	平成30年	1,783	3,325	1,578	1,747
	令和元年	2,170	3,778	1,891	1,887

		国籍別						
		ブラジル	中国	ベトナム	フィリピン	ペルー	ボリビア	その他
前長浜市	平成21年	2,526	300	26	148	334	187	229
	平成22年	2,278	468	53	172	315	180	262
	平成23年	2,155	467	60	188	278	193	278
	平成24年	1,657	502	45	209	255	178	262
	平成25年	1,613	470	42	196	234	168	264
	平成26年	1,576	460	47	193	221	175	261
	平成27年	1,563	493	56	193	232	184	286
	平成28年	1,596	456	73	201	216	202	285
	平成29年	1,636	477	203	194	222	206	256
	平成30年	1,643	490	289	220	218	210	255
	令和元年	1,696	654	456	244	210	224	294

資料：市民課調べ



# 1-12 年齢別（5歳階級）、男女別将来推計人口

平成27年3月推計

(単位：人)

総数	平成27年 (2015)	令和2年 (2020)	令和7年 (2025)	令和12年 (2030)	令和17年 (2035)	令和22年 (2040)	令和27年 (2045)	
総数	118,193	114,382	110,246	105,864	101,300	96,642	91,942	
0～14歳	16,381	14,956	13,759	12,895	12,111	11,558	11,009	
15～64歳	70,040	66,479	63,526	60,153	56,461	51,620	47,756	
65～歳	15,509	15,417	13,518	12,735	13,003	14,083	13,878	
75～歳	16,263	17,530	19,443	20,081	19,725	19,381	19,299	
(指数)	総数	100.0	96.8	93.3	89.6	85.7	81.8	77.8
	0～14歳	100.0	91.3	84.0	78.7	73.9	70.6	67.2
	15～64歳	100.0	94.9	90.7	85.9	80.6	73.7	68.2
	65～歳	100.0	99.4	87.2	82.1	83.8	90.8	89.5
	75～歳	100.0	107.8	119.6	123.5	121.3	119.2	118.7

(単位：人)

総数	平成27年 (2015)	令和2年 (2020)	令和7年 (2025)	令和12年 (2030)	令和17年 (2035)	令和22年 (2040)	令和27年 (2045)
合計	118,193	114,382	110,246	105,864	101,300	96,642	91,942
0～4歳	4,908	4,674	4,247	4,026	3,876	3,682	3,466
5～9歳	5,434	4,881	4,656	4,236	4,019	3,874	3,684
10～14歳	6,039	5,401	4,856	4,633	4,216	4,002	3,859
15～19歳	6,195	5,585	4,995	4,491	4,285	3,900	3,702
20～24歳	5,337	5,578	5,048	4,507	4,054	3,871	3,520
25～29歳	6,083	5,815	6,108	5,562	4,975	4,483	4,288
30～34歳	6,542	5,872	5,624	5,896	5,394	4,841	4,367
35～39歳	7,652	6,393	5,756	5,515	5,793	5,308	4,765
40～44歳	8,696	7,518	6,288	5,669	5,432	5,709	5,239
45～49歳	7,563	8,473	7,329	6,136	5,536	5,305	5,576
50～54歳	7,191	7,417	8,319	7,199	6,030	5,444	5,220
55～59歳	7,027	7,011	7,238	8,127	7,034	5,894	5,324
60～64歳	7,754	6,817	6,821	7,051	7,928	6,865	5,755
65～69歳	8,518	7,422	6,544	6,564	6,798	7,650	6,629
70～74歳	6,991	7,995	6,974	6,171	6,205	6,433	7,249
75～79歳	5,828	6,352	7,311	6,388	5,682	5,736	5,960
80～84歳	4,981	4,960	5,458	6,356	5,567	5,002	5,085
85～89歳	3,348	3,518	3,563	3,977	4,719	4,150	3,797
90歳～	2,106	2,700	3,111	3,360	3,757	4,493	4,457

(単位：%)

	2015年	2020年	2025年	2030年	2035年	2040年	2045年
総人口指数	100.0	96.8	93.3	89.6	85.7	81.8	77.8
年少人口割合	13.9	13.1	12.5	12.2	12.0	12.0	12.0
生産年齢人口割合	59.3	58.1	57.6	56.8	55.7	53.4	51.9
老年人口割合	26.9	28.8	29.9	31.0	32.3	34.6	36.1
75歳以上人口割合	13.8	15.3	17.6	19.0	19.5	20.1	21.0

資料：国立社会保障・人口問題研究所調べ

注：平成27年国勢調査人口を基準としている。

注：指数は平成27年を100とした場合を計算

平成27年3月推計

(単位：人)

男	平成27年 (2015)	令和2年 (2020)	令和7年 (2025)	令和12年 (2030)	令和17年 (2035)	令和22年 (2040)	令和27年 (2045)
合計	57,703	55,522	53,200	50,785	48,282	45,752	43,311
0～4歳	2,540	2,396	2,177	2,064	1,987	1,888	1,777
5～9歳	2,826	2,520	2,381	2,166	2,055	1,981	1,884
10～14歳	3,115	2,796	2,495	2,358	2,145	2,036	1,963
15～19歳	3,136	2,852	2,560	2,284	2,158	1,964	1,864
20～24歳	2,748	2,737	2,493	2,235	1,995	1,886	1,715
25～29歳	3,164	3,046	3,062	2,800	2,516	2,251	2,133
30～34歳	3,370	3,070	2,959	2,986	2,735	2,459	2,202
35～39歳	3,892	3,284	3,002	2,893	2,926	2,683	2,413
40～44歳	4,429	3,796	3,207	2,936	2,830	2,866	2,630
45～49歳	3,866	4,252	3,647	3,083	2,826	2,724	2,761
50～54歳	3,531	3,766	4,148	3,559	3,011	2,763	2,665
55～59歳	3,409	3,388	3,620	3,990	3,424	2,898	2,662
60～64歳	3,886	3,241	3,229	3,456	3,813	3,273	2,772
65～69歳	4,184	3,634	3,040	3,038	3,260	3,599	3,091
70～74歳	3,261	3,824	3,325	2,790	2,796	3,007	3,323
75～79歳	2,618	2,882	3,410	2,970	2,505	2,522	2,722
80～84歳	2,080	2,103	2,343	2,820	2,463	2,100	2,133
85～89歳	1,226	1,299	1,343	1,524	1,885	1,655	1,437
90歳～	422	636	759	833	952	1,197	1,164

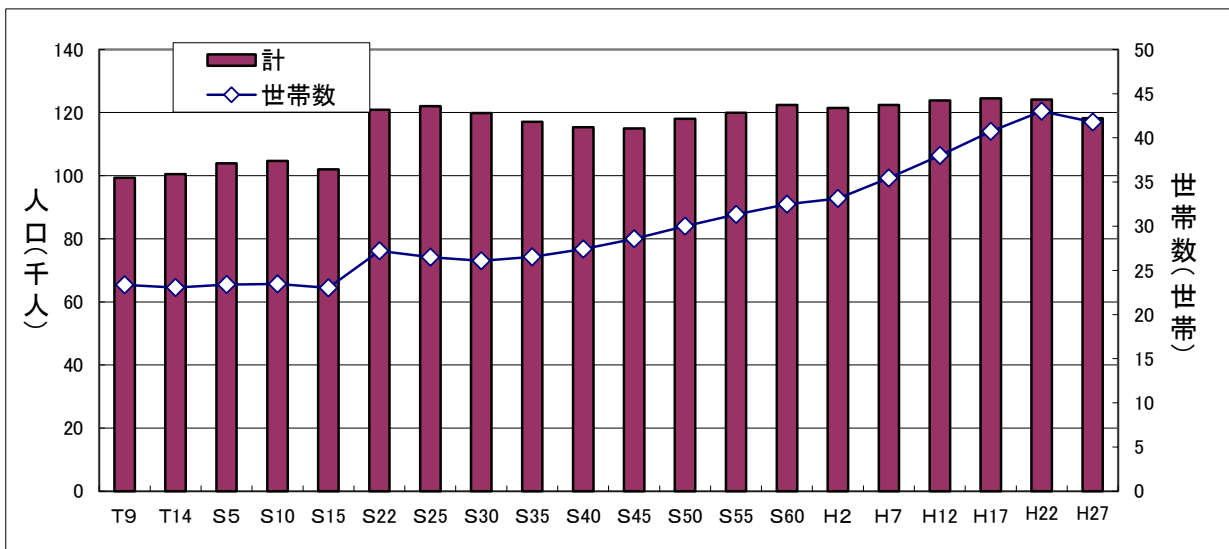
  

女	平成27年 (2015)	令和2年 (2020)	令和7年 (2025)	令和12年 (2030)	令和17年 (2035)	令和22年 (2040)	令和27年 (2045)
合計	60,490	58,860	57,046	55,079	53,018	50,890	48,631
0～4歳	2,368	2,278	2,070	1,962	1,889	1,794	1,689
5～9歳	2,608	2,361	2,275	2,070	1,964	1,893	1,800
10～14歳	2,924	2,605	2,361	2,275	2,071	1,966	1,896
15～19歳	3,059	2,733	2,435	2,207	2,127	1,936	1,838
20～24歳	2,589	2,841	2,555	2,272	2,059	1,985	1,805
25～29歳	2,919	2,769	3,046	2,762	2,459	2,232	2,155
30～34歳	3,172	2,802	2,665	2,910	2,659	2,382	2,165
35～39歳	3,760	3,109	2,754	2,622	2,867	2,625	2,352
40～44歳	4,267	3,722	3,081	2,733	2,602	2,843	2,609
45～49歳	3,697	4,221	3,682	3,053	2,710	2,581	2,815
50～54歳	3,660	3,651	4,171	3,640	3,019	2,681	2,555
55～59歳	3,618	3,623	3,618	4,137	3,610	2,996	2,662
60～64歳	3,868	3,576	3,592	3,595	4,115	3,592	2,983
65～69歳	4,334	3,788	3,504	3,526	3,538	4,051	3,538
70～74歳	3,730	4,171	3,649	3,381	3,409	3,426	3,926
75～79歳	3,210	3,470	3,901	3,418	3,177	3,214	3,238
80～84歳	2,901	2,857	3,115	3,536	3,104	2,902	2,952
85～89歳	2,122	2,219	2,220	2,453	2,834	2,495	2,360
90歳～	1,684	2,064	2,352	2,527	2,805	3,296	3,293

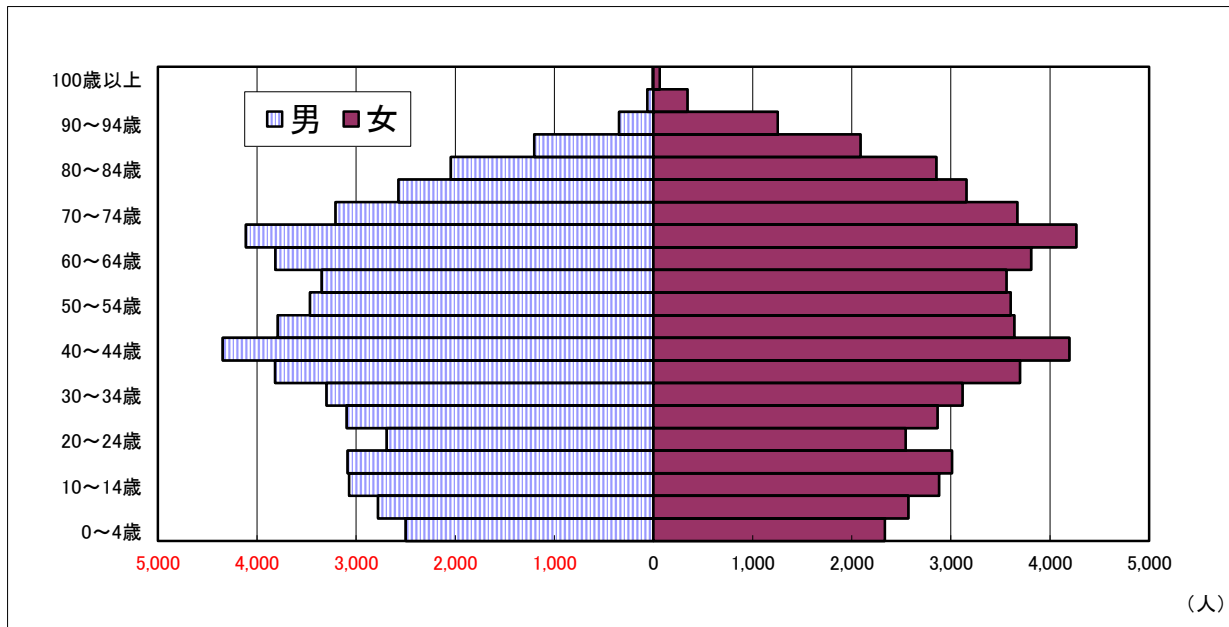
資料：国立社会保障・人口問題研究所調べ

注：平成27年国勢調査人口を基準としている。

●国勢調査人口の推移（各年10月1日現在）旧市町計



●年齢別（5歳階級）、男女別人口（平成27年10月1日現在）



●年齢別将来推計人口（平成27年3月推計）旧市町計

