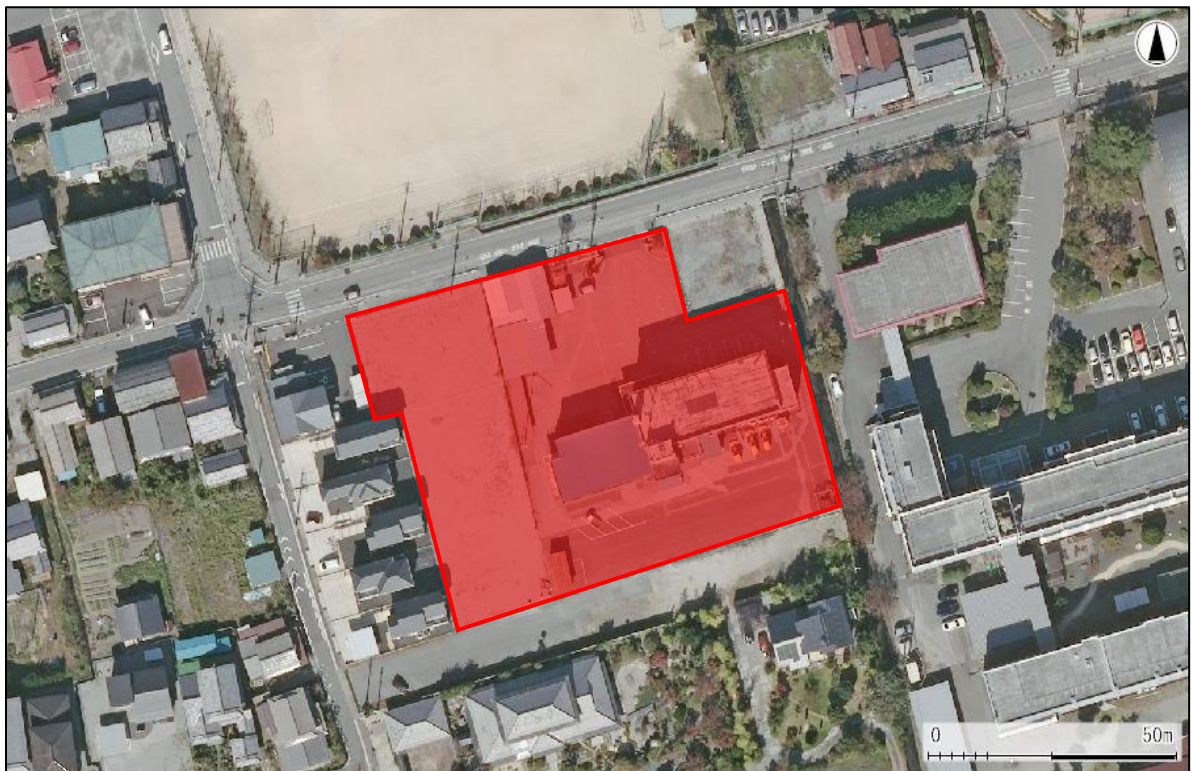
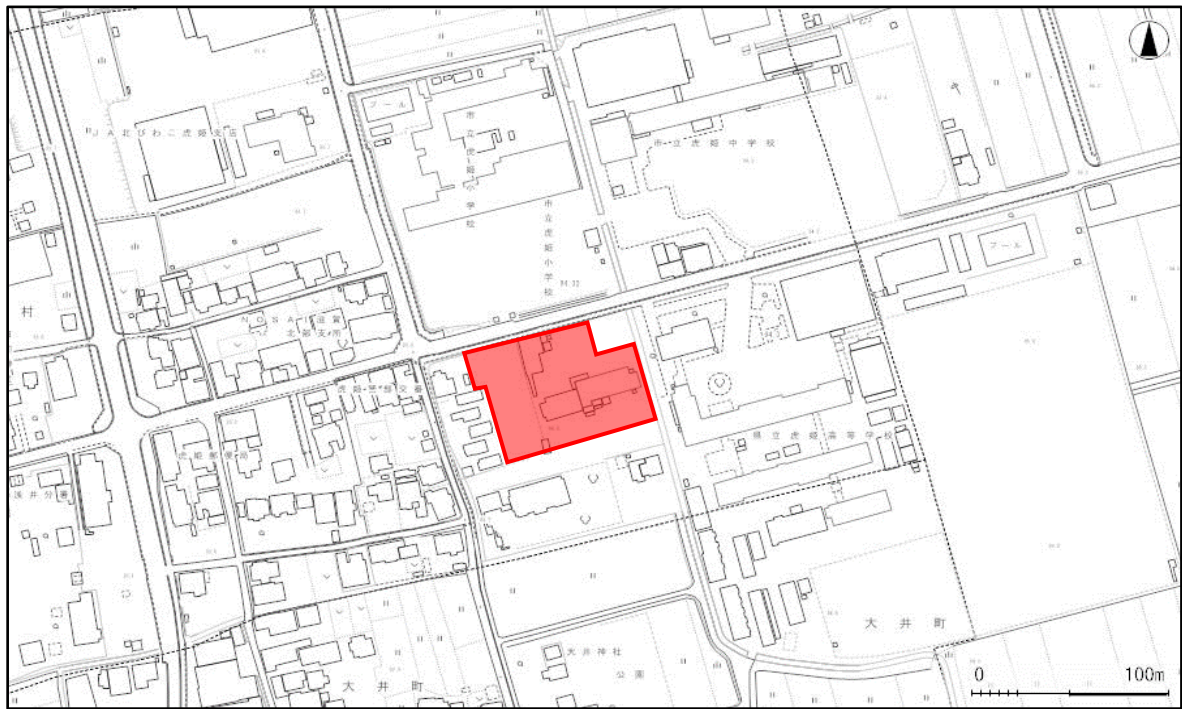


【財産の内容】

土 地	所 在	長浜市五村字栗ヨリ106番			
	地 目	登記地目	宅地	現況地目	宅地
	面 積	公簿面積	4,815.75 m ²	実測面積	4,815.75 m ²
	都 市 計 画 区 域	非線引き都市計画区域(用途指定有:第2種中高層住居専用地域)			
	建 ぺ い 率 ・ 容 積 率	建ぺい率	60 %	容 積 率	200 %
建 物	構 造 等	庁舎:鉄筋コンクリート造3階建 その他倉庫・物置等:鉄骨造			
	延 床 面 積	1,484.66 m ²			
	建 築 年	昭和44年建築			
特記事項	・建物付き土地売却となります。				

位置図



現況写真



物件北側から撮影



物件西側を撮影