

物 件 調 査 書

物件番号	2	所在地	長浜市木之本町木之本字箱柳151番2、152番、153番、184番(これらの一部)		
最低1㎡単価(月額)		27円			
面積	貸付可能面積	1,071㎡	地目	現況地目:宅地	
	公簿面積	2,171.90㎡		登記地目:宅地	
接面道路の状況	西側市道 現況幅員 約4.1m 舗装有 高低差 有0~2m程度				
法令等による制限	都市計画区域	長浜北部都市計画区域 (非線引区域)	特定用途制限地域	田園居住地区	
	建ぺい率	70%	容積率	300%	
私道等の負担に関する事項		負担なし			
供給処理施設状況	区分	利用可能な施設	配管等の状況	事業所名 電話番号	
	電気	関西電力		関西電力(株)0800-777-8810(コールセンター)	
	ガス	プロパン		関西電力送配電(株)0800-777-3081(コールセンター)	
	上水道	水道企業団	西側道路に配管有	長浜水道企業団 0749-62-4101	
	下水道	公共下水道	西側道路に配管有	長浜市北部振興局建設課 0749-82-5904	
	現地までの交通機関		鉄道	JR北陸本線 木ノ本駅 物件の西方(道路距離)約950m	
バス・乗合			深坂線/金居原線/柳ヶ瀬線/丹生線/片岡デマンド/木之本デマンド 木ノ本駅 徒歩10分 物件の西方(道路距離)約950m		
備考					
<p>1. 貸付部分は敷地の平地部分です。</p> <p>2. 貸付可能面積は図上で求積した数値で、公簿面積2,171.90㎡の一部です。</p> <p>3. 貸付区域内の除草、清掃等の日常管理は借受人の負担で実施してください。</p> <p>4. 除草は年2回以上実施してください。</p> <p>5. 土地利用にあたっては、周辺地域の環境に十分配慮するとともに、紛争が生じないよう事前に地元自治会及び周辺住民と協議してください。</p> <p>6. 貸付物件の土壌調査、地盤調査、地下埋設物調査等はありません。</p> <p>7. 現状有姿での貸し付けとなります。十分現地をご確認ください。</p> <p>8. 貸付物件及び隣接地の擁壁等について、地上及び地中において境界を越えている場合があります。これら越境物の移設・撤去・再築造及びその費用負担、隣接地権者等との協議等について、市は対応しません。</p>					

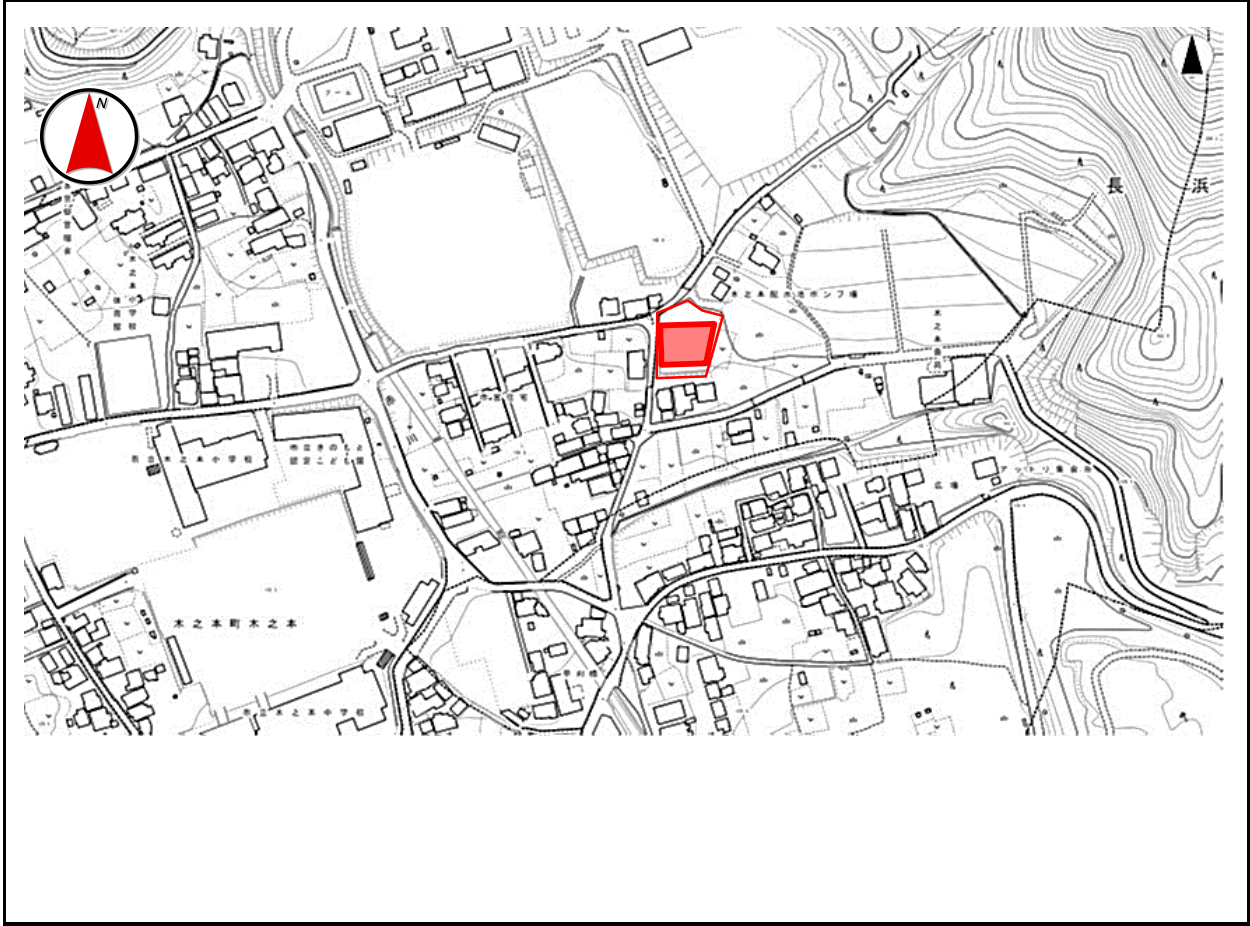
※物件調査の記載内容についての問い合わせ:財産活用政策室(0749-65-1717)

※この物件調査書は、借受けの申込みをする方の参考資料です。

※申込みに際しては、自らの責任において、現地及び諸規制の調査確認を行ってください。

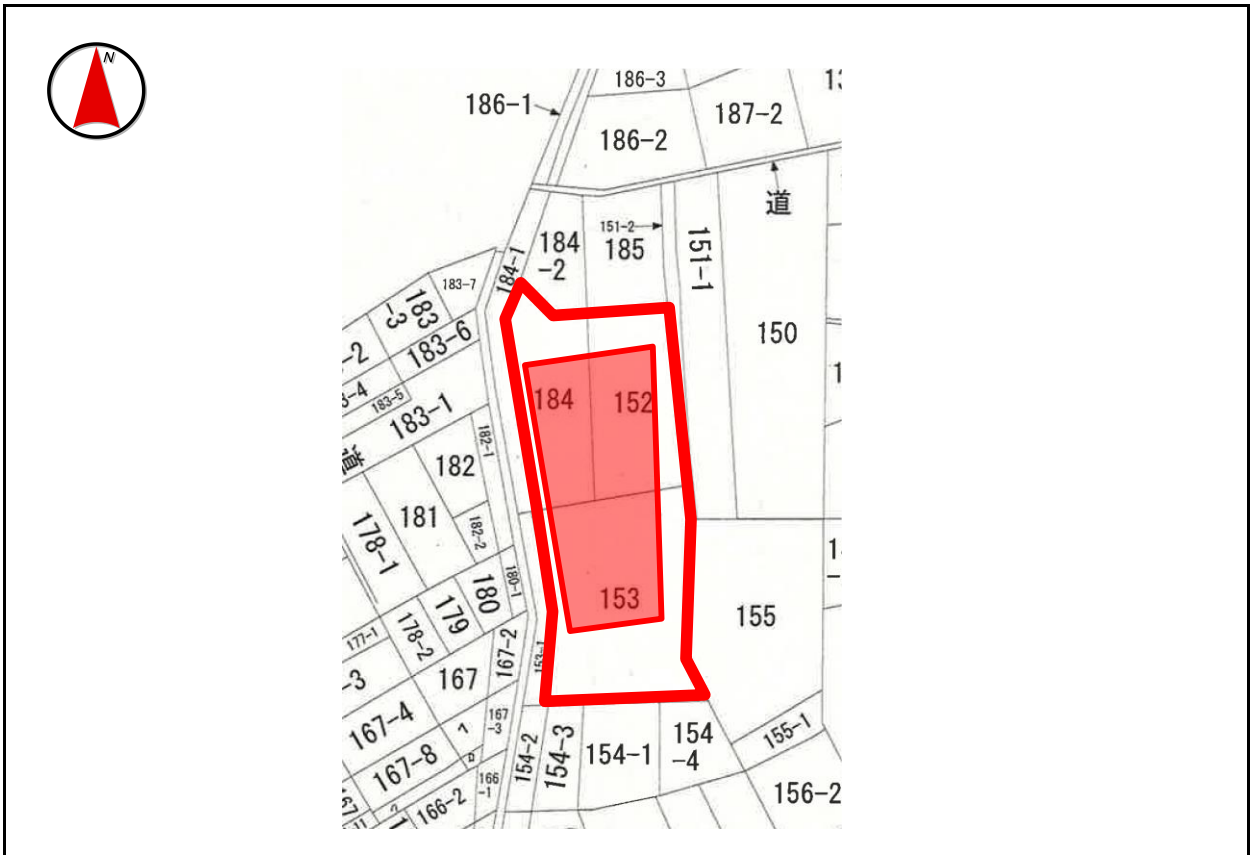
位置図

【物件番号 2】



公図

【物件番号 2】



画地図

【物件番号 2】



現況写真

【物件番号 2】



物件北から撮影