

物 件 調 書

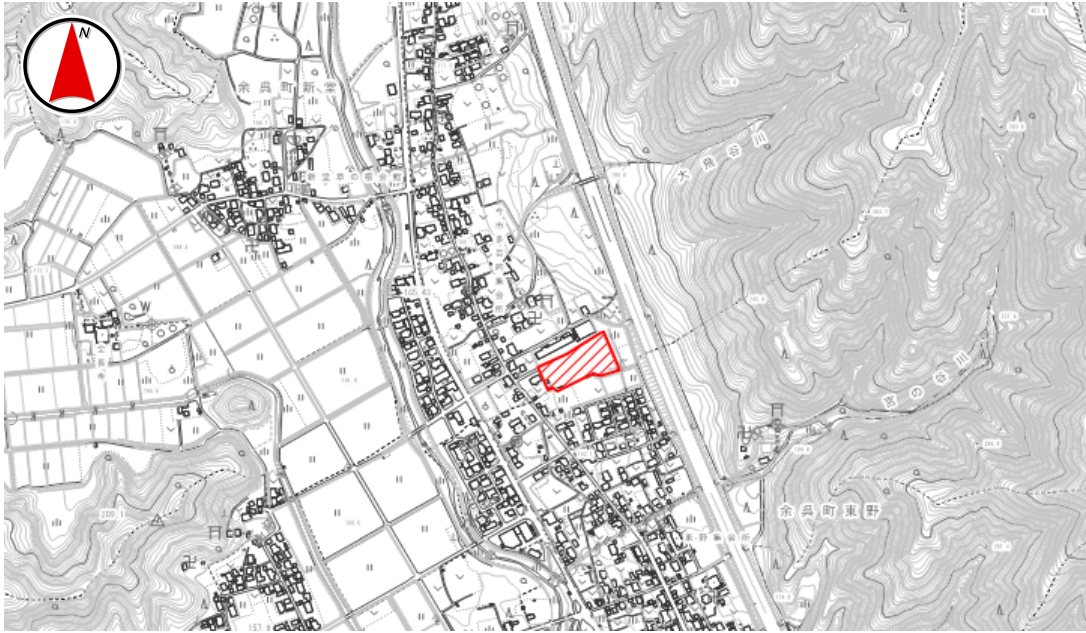
物件番号	4	所在地	長浜市余呉町今市字村桑235番地3 他10筆 (余呉町旧片岡小学校(グラウンド))			
最低1㎡単価(月額)		21円				
面積	貸付可能面積	6,023㎡	地目	現況地目:学校用地		
	公簿面積	6,023㎡		登記地目:学校用地		
接面道路の状況	進入路西側市道 (進入路)	現況幅員 約5.0m 現況幅員 約4.0m	舗装 有	高低差 無	舗装 有 高低差 無)	
法令等による制限	都市計画区域	都市計画区域外	宅地造成等規制法	—		
	建ぺい率	—	容積率	—		
私道等の負担に関する事項		負担なし				
供給処理施設状況	区分	利用可能な施設	配管等の状況	事業所名 電話番号		
	電気	関西電力		関西電力(株)0800-777-8810(コールセンター)		
				関西電力送配電(株)0800-777-3081(コールセンター)		
	ガス	プロパン				
	上水道	上水道	進入路に配管有	長浜水道企業団		
				0749-62-4101		
下水道	農業集落排水	西側市道に配管有	長浜市北部振興局建設課			
			0749-82-5904			
現地までの交通機関		鉄道	JR北陸本線 余呉駅 物件の南方 (道路距離)約4000m			
		バス・乗合	柳ヶ瀬線/片岡西線デマンド 今市/余呉片岡郵便局停留所 徒歩3分 物件の西方 (道路距離)約200m			
備考						
<p>1. 貸付部分は建物等(屋外トイレ(閉鎖済)、屋外トイレ横のアンテナ柱、南側倉庫及び電子基準点用アンテナ柱)を除くグラウンド部分です。</p> <p>2. グラウンド西側には、電子基準点用のケーブルが埋設されています。</p> <p>3. 貸付物件北側の校舎は、市が倉庫として使用しています。出入用の通路を常時確保してください。</p> <p>4. 貸付区域内の除草、清掃等の日常管理は借受人の負担で実施してください。</p> <p>5. 土地利用にあたっては、周辺地域の環境に十分配慮するとともに、紛争が生じないよう事前に地元自治会及び周辺住民と協議してください。</p> <p>6. 貸付物件の土壌調査、地盤調査、地下埋設物調査等はありません。</p> <p>7. 現状有姿での貸し付けとなります。十分現地をご確認ください。</p> <p>8. 進入路から敷地内に乗り入れる際に利用する舗装された進入路は常時開放することとし、グラウンド南西に位置する屋外トイレ屋上の雨水計、屋外トイレ横のアンテナ柱及び電子基準点のメンテナンスに立ち入ることができるようにしてください。また、貸付範囲外ではありますが、グラウンド南東の携帯電話基地局も同様にメンテナンスに立ち入ることができるようにしてください。</p>						

※物件調書の記載内容についての問い合わせ:スポーツ振興課(0749-65-8787)

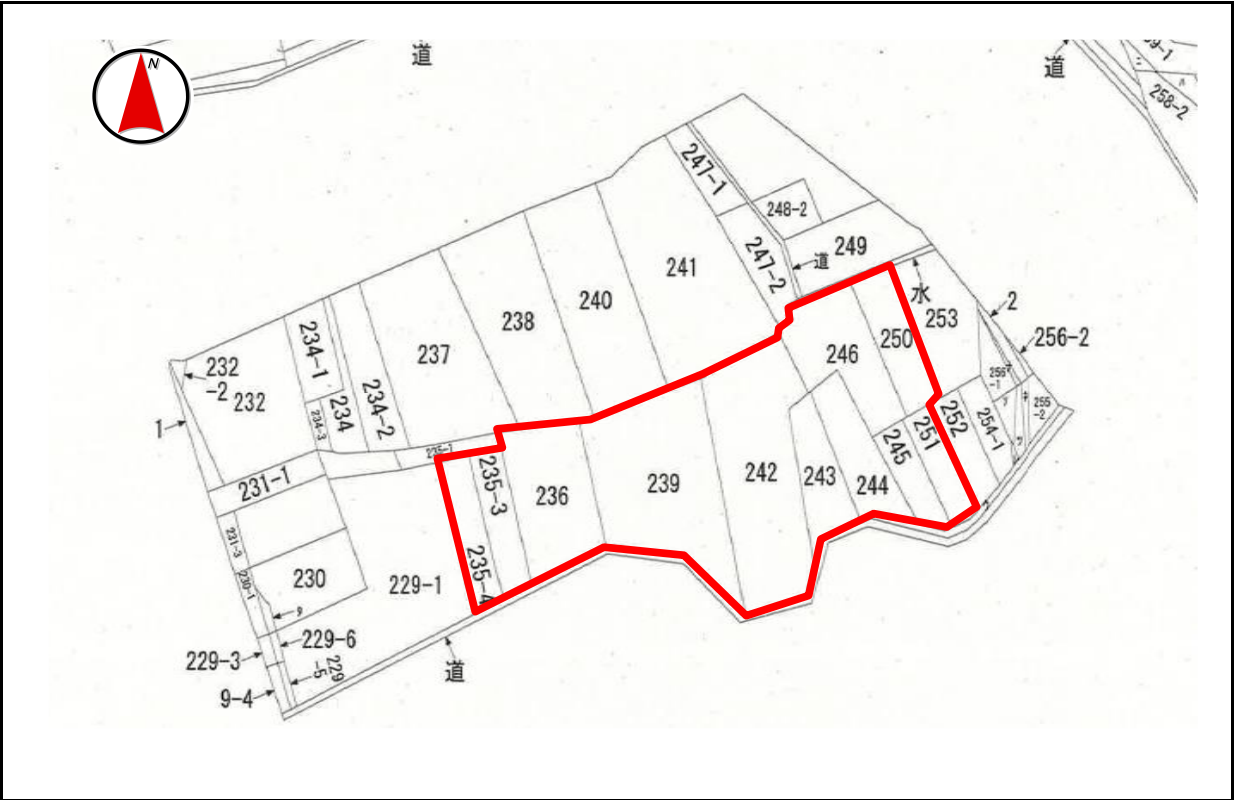
※この物件調書は、借受けの申込みをする方の参考資料です。

※申込みに際しては、自らの責任において、現地及び諸規制の調査確認を行ってください。

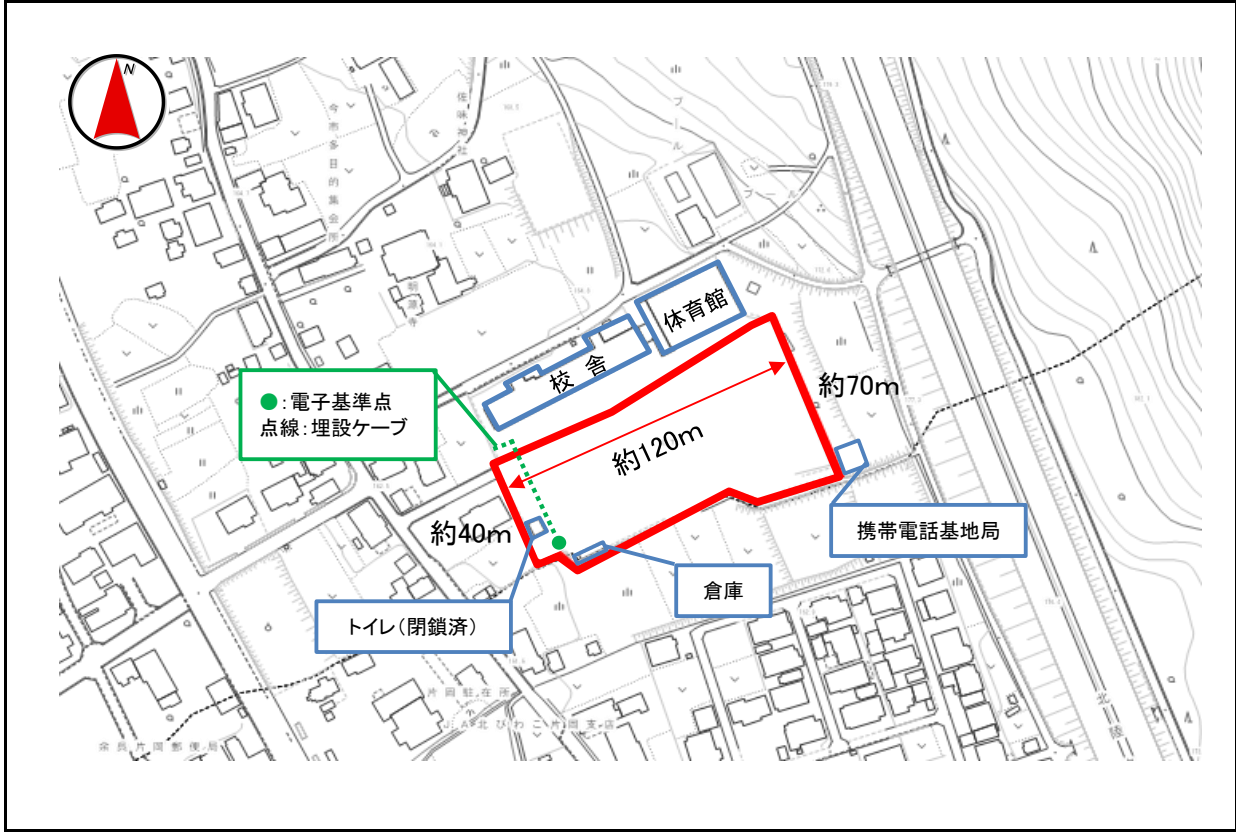
位置図



公図



画地図



現況写真



現況写真



物件西から南向き

現況写真



赤線で囲まれた箇所は常時開放してください。