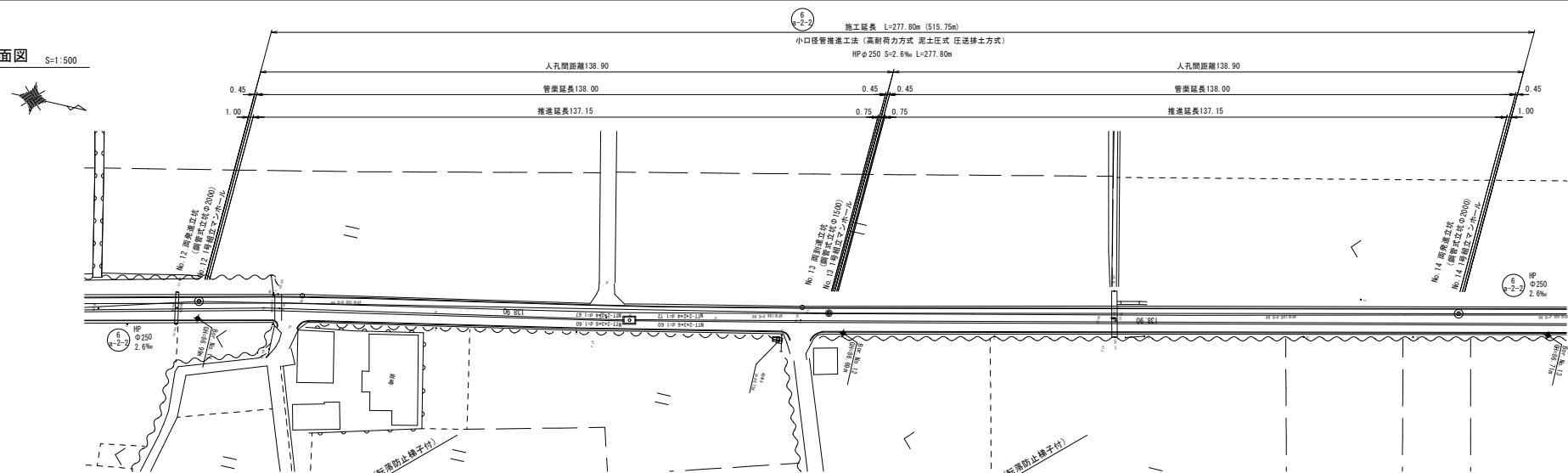


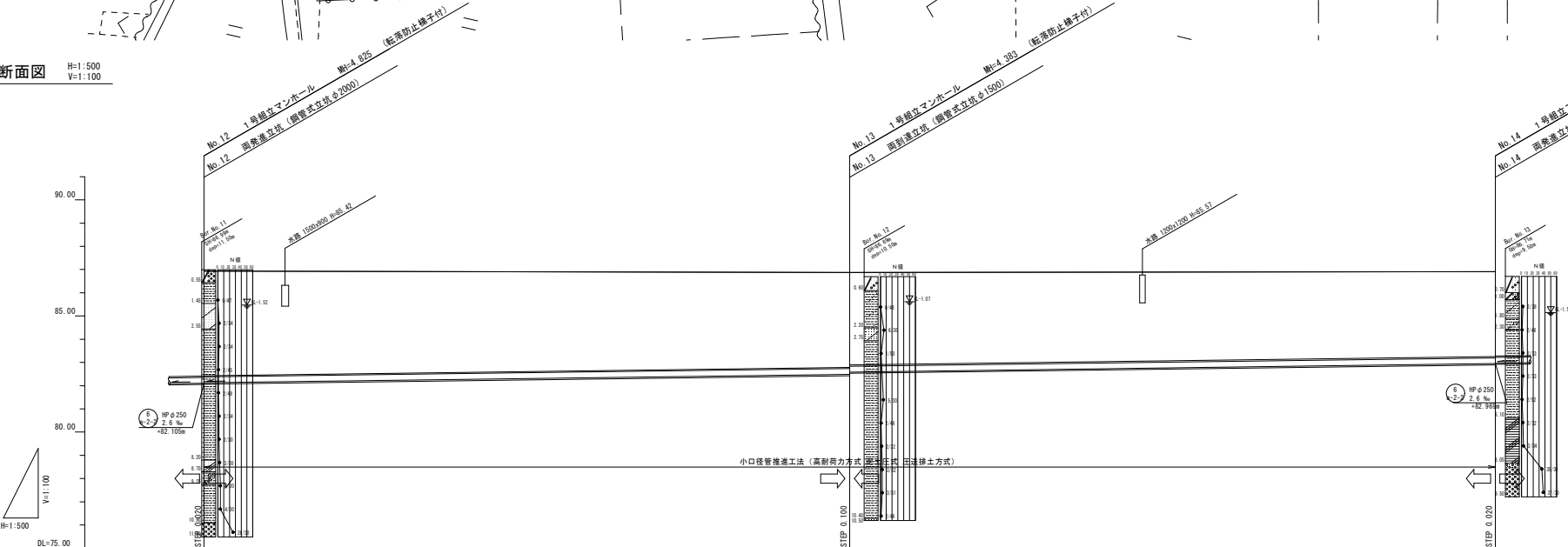


年度	令和5年度	冊数	1/26
事業名	長浜市公共下水道事業		
工事名称	木之本西幹線投入点(17)接続工事 (建設第4工区)		
処理区分名 排水区分名	びわ中処理分区		
管配壁	④ ⑤ ⑥ ⑦ ⑧ ⑨ ⑩ ⑪ ⑫ ⑬ ⑭ ⑮ ⑯ ⑰ ⑱ ⑲ ⑳ ㉑ ㉒ ㉓ ㉔ ㉕ ㉖ ㉗ ㉘ ㉙ ㉚ ㉛ ㉜ ㉝ ㉞ ㉟ ㊱ ㊲ ㊳ ㊴ ㊵ ㊶ ㊷ ㊸ ㊹ ㊺ ㊻ ㊼ ㊽ ㊾ ㊿		
施工箇所	長浜市新居町		
図面名称	全体平面概要図(1)	冊数	1/1000
設計年月日	令和 年 月 日		

平面図 S=1:500



縦断面図 H=1:500
V=1:100



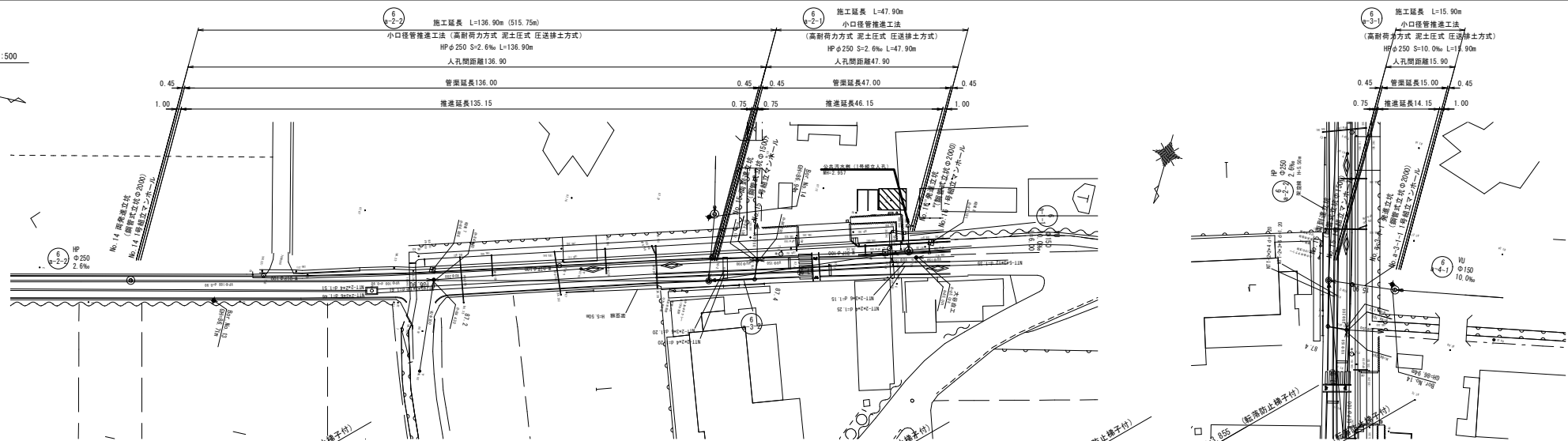
路線番号				
管径				
勾配				
延長				
管渠延長				
人孔間距離		138.00	138.00	138.90
土被り	4.50			
地盤高	86.93			
管底高	42.15			
区間距離	0.00	138.90	138.90	138.90
測点	No. 12	No. 13	No. 14	

凡例	
記号	種別
→	設計管渠
→	既設管渠
→	将来計画管渠
○	小口径マンホール
○	小口径レジンマンホール
○	0号組立マンホール
○	1号組立マンホール
○	2号組立マンホール
○	3号組立マンホール
○	1号現場打マンホール
○	2号現場打マンホール
○	3号現場打マンホール
○	耐管付マンホール
○	塩ビφ200汚水側
○	0号組立マンホール(汚水側)

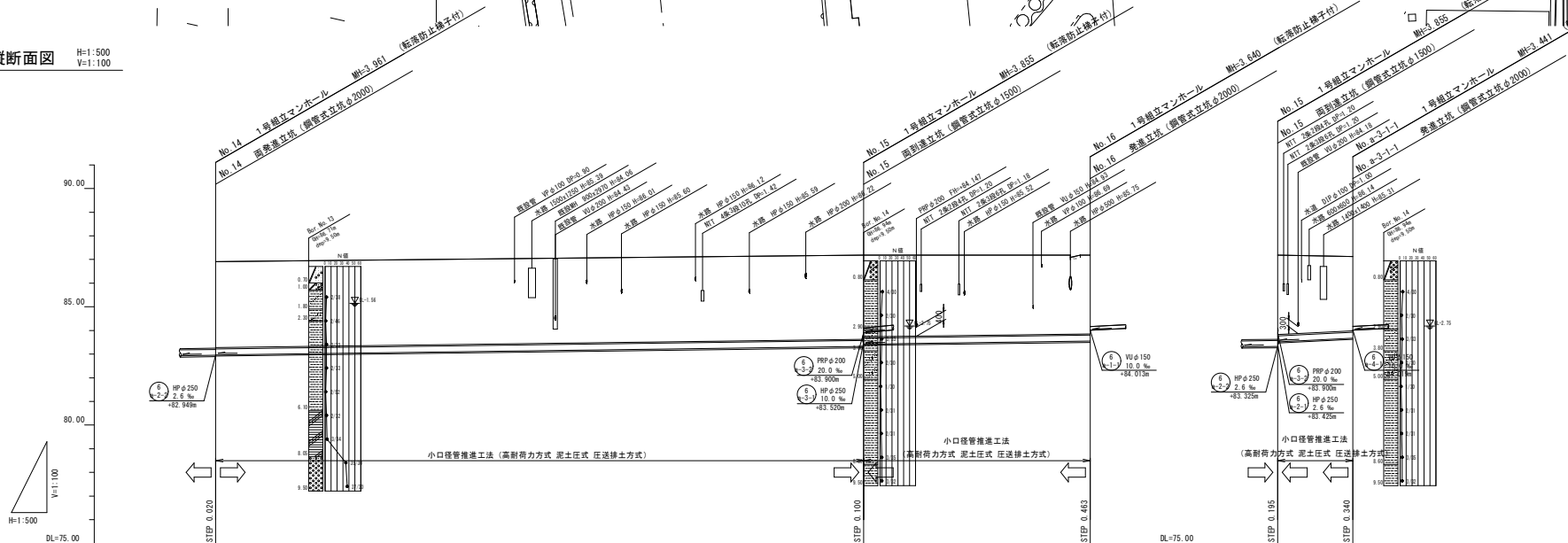


年度	令和5年度	冊数	2
事業名	長浜市公共下水道事業		
工事名称	木之本西幹線投入点(17)接続工事(難波第4区)		
処理分区名	びわ中処理分区		
管記号	φ250		
施工箇所	長浜市新居町		
図面名称	平面・縦断面図(7)	縮尺	V=1:100 H=1:500
設計年月日	令和 年 月 日		

平面図 S=1:500



縦断面図 H=1:500
V=1:100



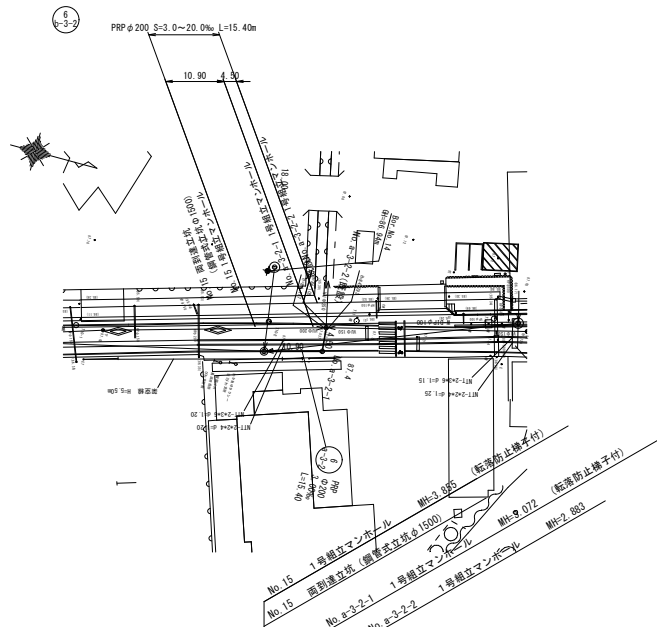
記号	凡例
→	設計管渠
→	既設管渠
→	将来計画管渠
○	小口径マンホール
○	小口径レジンマンホール
○	0号組立マンホール
○	1号組立マンホール
○	2号組立マンホール
○	3号組立マンホール
○	1号現場打マンホール
○	2号現場打マンホール
○	3号現場打マンホール
○	耐管付マンホール
○	塩ビφ200汚水鉄
○	0号組立マンホール(汚水鉄)



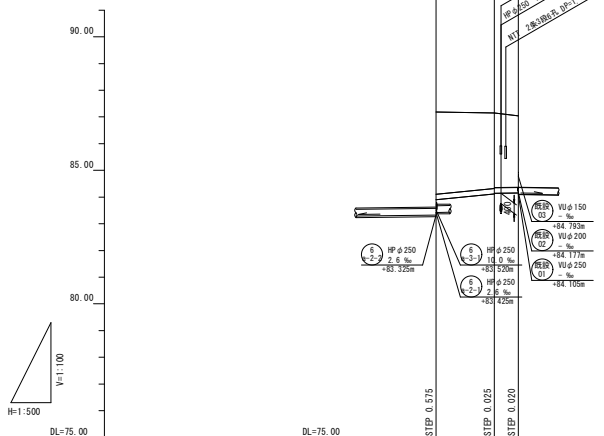
路線番号					
管径		HPφ250	HPφ250	HPφ250	HPφ250
勾配		2.6‰	2.6‰	10.0‰	10.0‰
延長		47.90	47.90	15.90	15.90
管渠延長		136.00	47.00	15.00	15.90
人孔間距離		136.00	47.90		
土被り	1.54		3.34	3.14	
地盤高	88.91	87.18	87.19	87.18	87.12
管底高	87.35	86.92	86.93	86.92	86.92
区間距離	0.00	136.90	47.90	15.90	
測点	No. 14	No. 15	No. 16	No. 15	No. 14

年度	令和5年度	図番	3/26
事業名	長浜市公共下水道事業		
工事名称	木之本西幹線投入点(17)接続工事 (雑波第4区)		
処理区分名	びわ中処理区分		
管記号	①-②-③		
施工箇所	長浜市新居町		
図面名称	平面・縦断面図(8)	縮尺	V=1:100 H=1:500
設計年月日	令和5年 月 日		

平面図 S=1:500

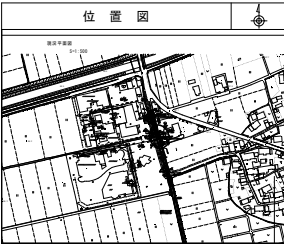


縦断面図 H=1:500 V=1:100



路線番号	
管径	PRP φ200
勾配	20.0 ‰ ~ 3.0 ‰
延長	15.40
管渠延長	10.00 3.60
人孔間距離	10.00 4.50
土被り	3.08 2.87 2.54 2.68
地盤高	87.18 87.19 87.04
管底高	83.90 84.118 84.142 84.157
区間距離	0.00 10.00 4.50
測点	No. 15 No. 15-1 No. 15-2 No. 15-3 No. 15-4 No. 15-5 No. 15-6 No. 15-7 No. 15-8 No. 15-9 No. 15-10 No. 15-11 No. 15-12 No. 15-13 No. 15-14 No. 15-15 No. 15-16 No. 15-17 No. 15-18 No. 15-19 No. 15-20 No. 15-21 No. 15-22 No. 15-23 No. 15-24 No. 15-25 No. 15-26 No. 15-27 No. 15-28 No. 15-29 No. 15-30 No. 15-31 No. 15-32 No. 15-33 No. 15-34 No. 15-35 No. 15-36 No. 15-37 No. 15-38 No. 15-39 No. 15-40 No. 15-41 No. 15-42 No. 15-43 No. 15-44 No. 15-45 No. 15-46 No. 15-47 No. 15-48 No. 15-49 No. 15-50 No. 15-51 No. 15-52 No. 15-53 No. 15-54 No. 15-55 No. 15-56 No. 15-57 No. 15-58 No. 15-59 No. 15-60 No. 15-61 No. 15-62 No. 15-63 No. 15-64 No. 15-65 No. 15-66 No. 15-67 No. 15-68 No. 15-69 No. 15-70 No. 15-71 No. 15-72 No. 15-73 No. 15-74 No. 15-75 No. 15-76 No. 15-77 No. 15-78 No. 15-79 No. 15-80 No. 15-81 No. 15-82 No. 15-83 No. 15-84 No. 15-85 No. 15-86 No. 15-87 No. 15-88 No. 15-89 No. 15-90 No. 15-91 No. 15-92 No. 15-93 No. 15-94 No. 15-95 No. 15-96 No. 15-97 No. 15-98 No. 15-99 No. 15-100

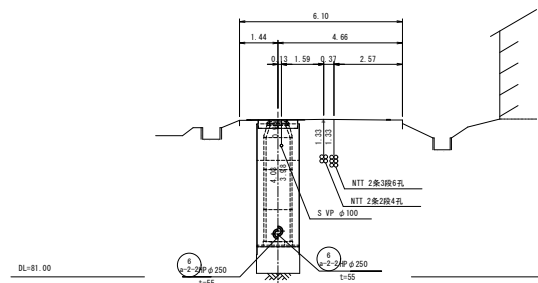
凡 例	
記 号	種 別
→	設計管渠
→	既設管渠
→	将来計画管渠
○	小口径マンホール
○	小口径レジンマンホール
○	0号組立マンホール
○	1号組立マンホール
○	2号組立マンホール
○	3号組立マンホール
○	1号現場打マンホール
○	2号現場打マンホール
○	3号現場打マンホール
○	副管付マンホール
○	流径φ200汚水幹
○	0号組立マンホール (汚水幹)



年 度	令和5年度	冊 数	4 26
事 業 名	長浜市公共下水道事業		
工事名称	木之本西幹線投入点(17)接続工事 (難波第4工区)		
処理区分名	びわく処理区分		
排水区分名			
管 記 号	φ150 φ100 φ75		
施工箇所	長浜市新居町		
図面名称	平面・縦断面図(10)	縮 尺	V=1:100 H=1:500
設計年月日	令和5年 月 日		

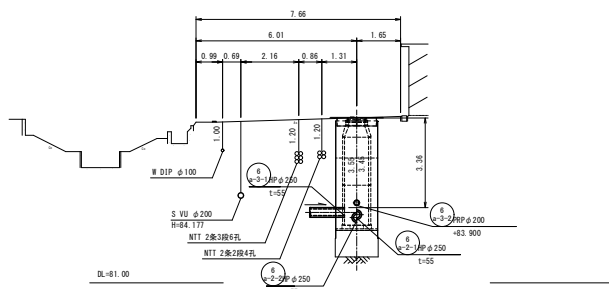
No. 13

GH=86.87
FH=82.487
=82.587



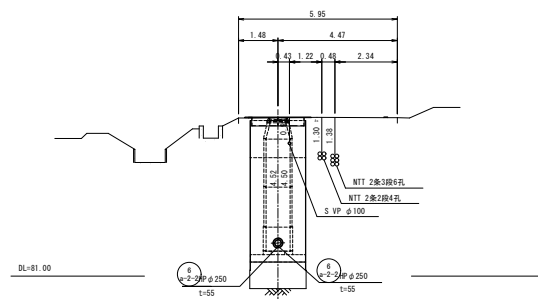
No. 15

GH=87.18
FH=83.325
=83.425
=83.520



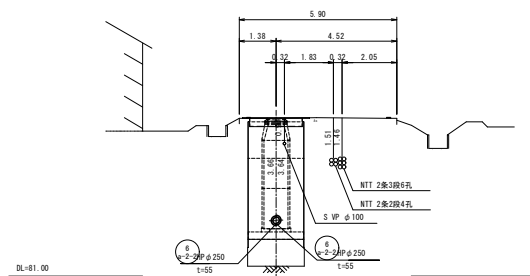
No. 12

GH=86.93
FH=82.105
=82.125



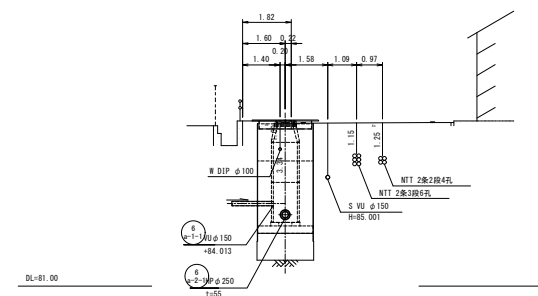
No. 14

GH=86.91
FH=82.949
=82.969



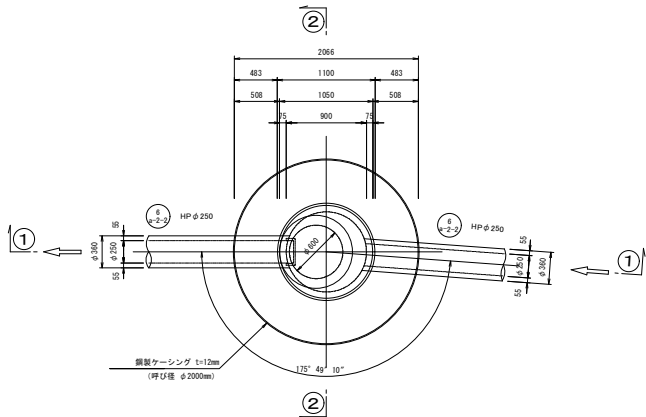
No. 16

GH=87.18
FH=83.550

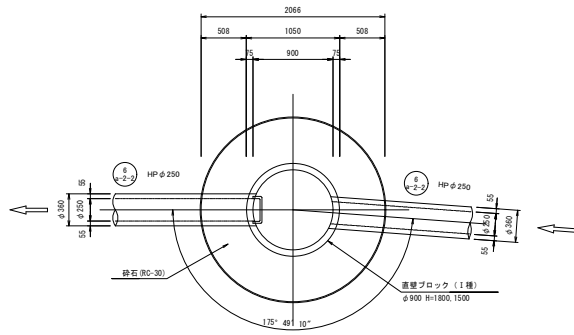


年 度	令和5年度	番 号	5 26
事 業 名	長浜市公共下水道事業		
工事名称	木之本西幹線投入点(17)接続工事 (難波第4工区)		
処理分区分名 排水区分名	びわ中処理分区分		
管 記 号	①-②		
施工箇所	長浜市新居町		
図面名称	横断面図(3)	縮 尺	1:100
設計年月日	令和5年 月 日		

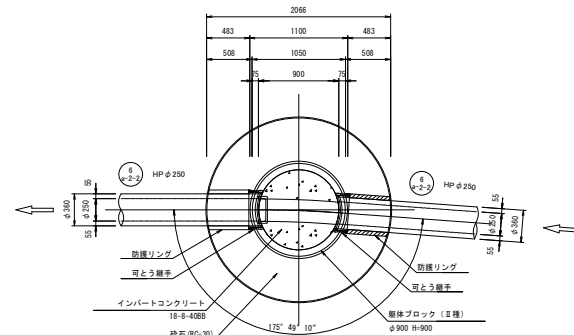
平面図



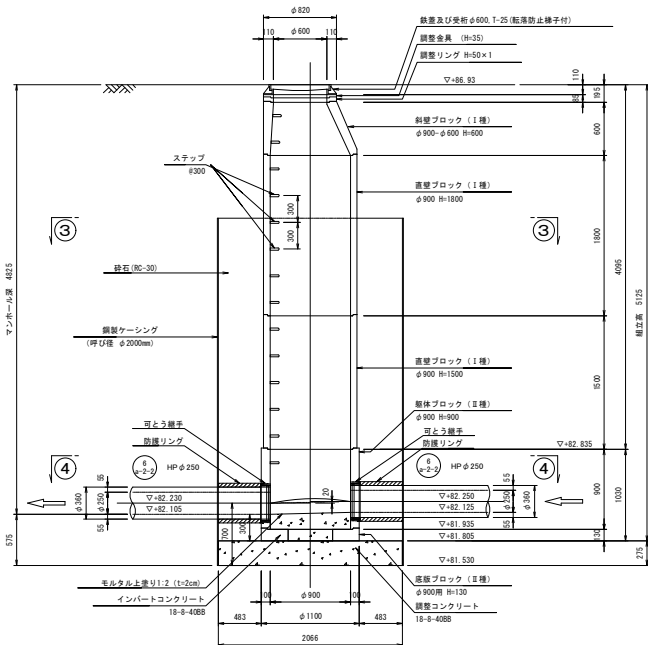
③-③断面



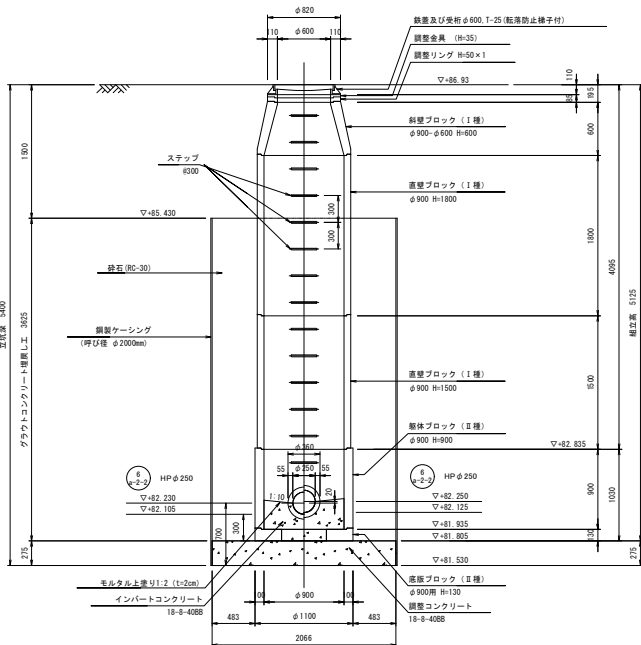
④-④断面



①-①断面

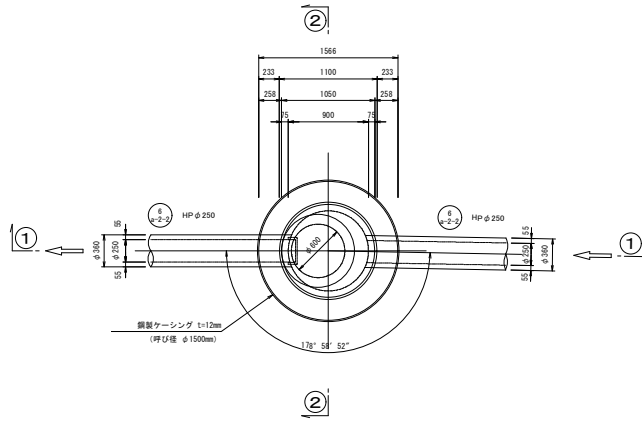


②-②断面

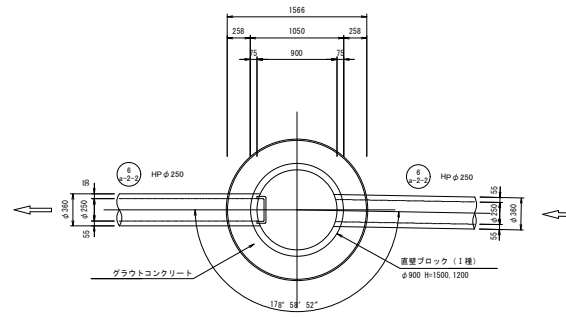


年 度	令和 5 年度	番 号	6 26
事 業 名	長浜市公共下水道事業		
工事名称	木之本西幹線投入点(17)接続工事 (雑波第4区)		
処理区分名	びわ中処理区分		
排水区分名	びわ中処理区分		
管 記 号	④-④		
施工箇所	長浜市新居町		
図面名称	No.12 1号組立マンホール構造図	縮 尺	1:30
設計年月日	令和 5 年 月 日		

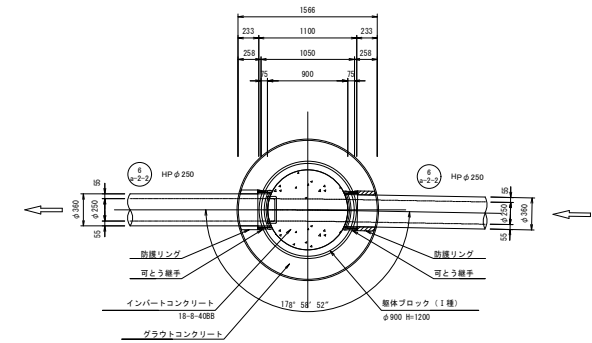
平面图



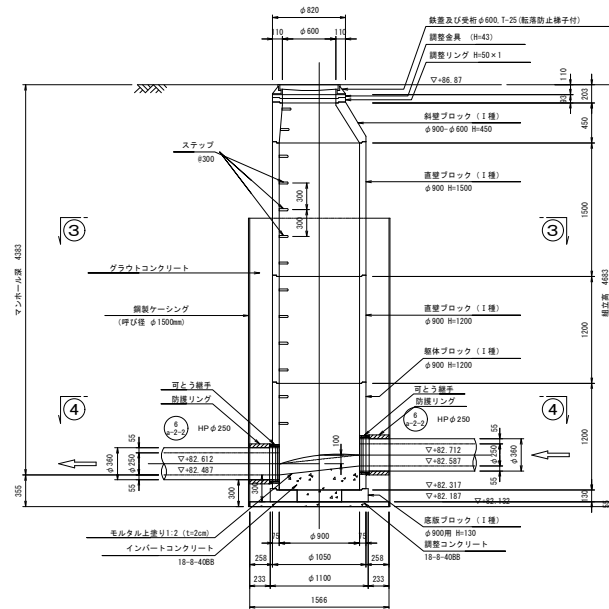
③—③ 断面



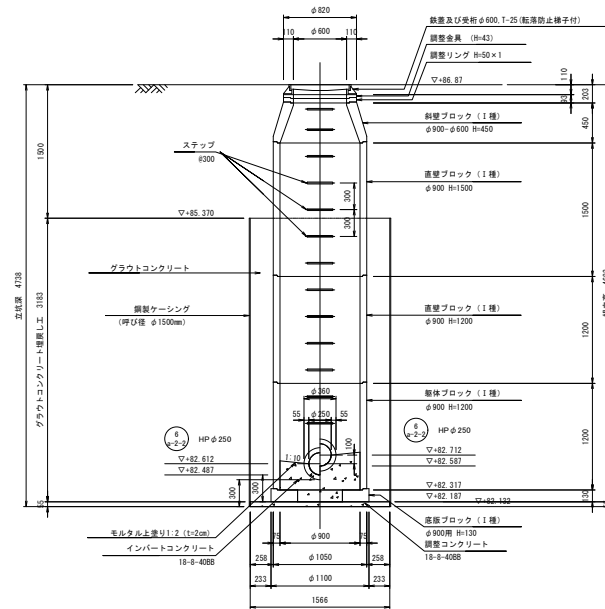
④—④ 断面



①—① 断面

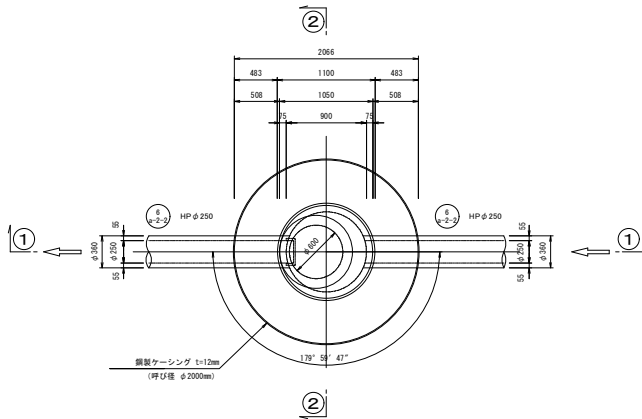


②—② 断面

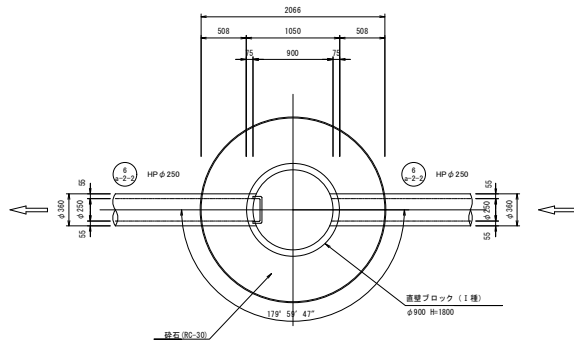


年 度	令和 5 年度	番 号	7 / 26
事 業 名	長浜市公共下水道事業		
工事名称	木之本西幹線投入点(17)接続工事 (建設第4工区)		
処理区分名 排水区分名	びわく処理区分		
管 記 号	6 φ1,200		
施工箇所	長浜市新居町		
図面名称	No.13 幹線マンホール構造図		縮 尺 1:30
設計年月日	令 和	年 月	日

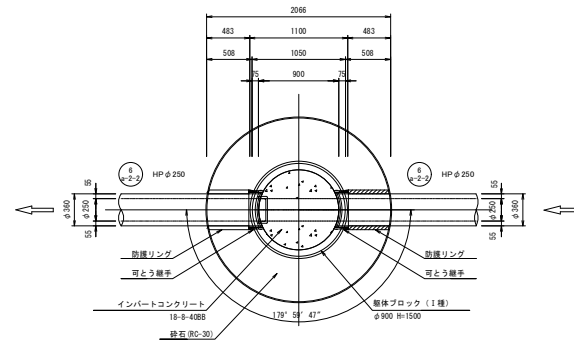
平面図



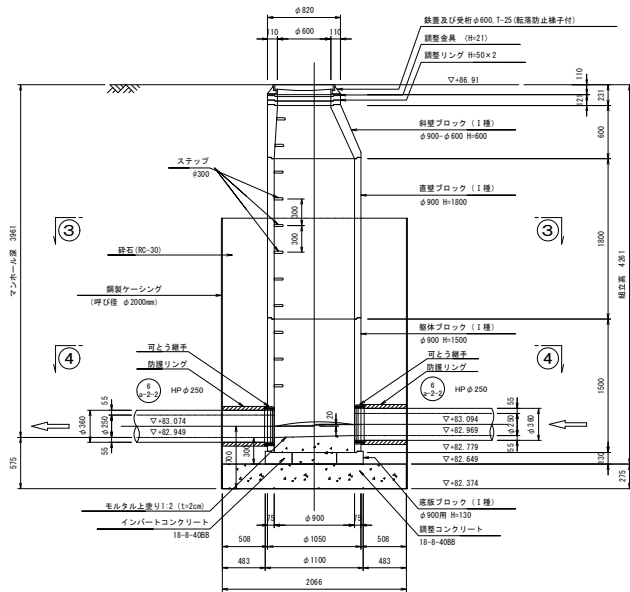
③-③断面



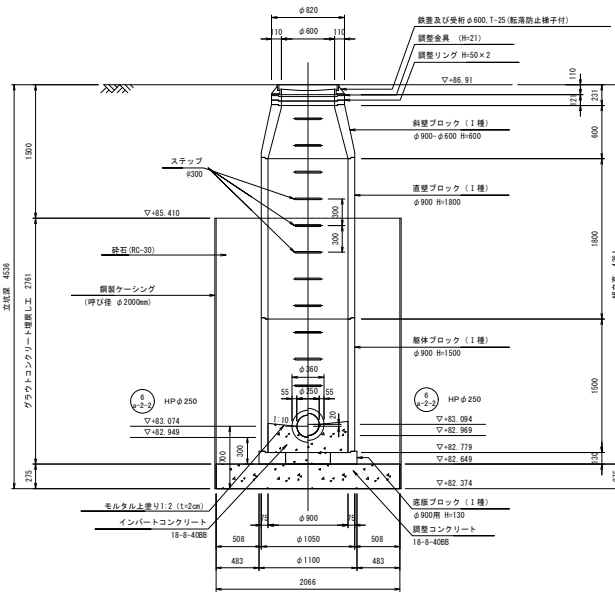
④-④断面



①-①断面



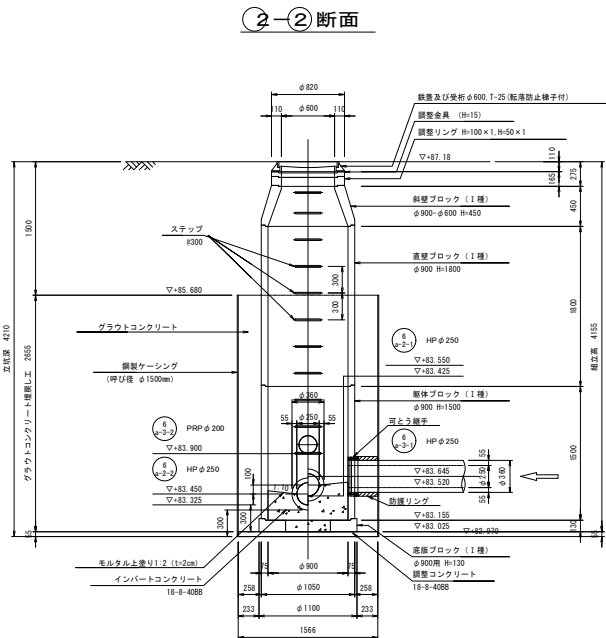
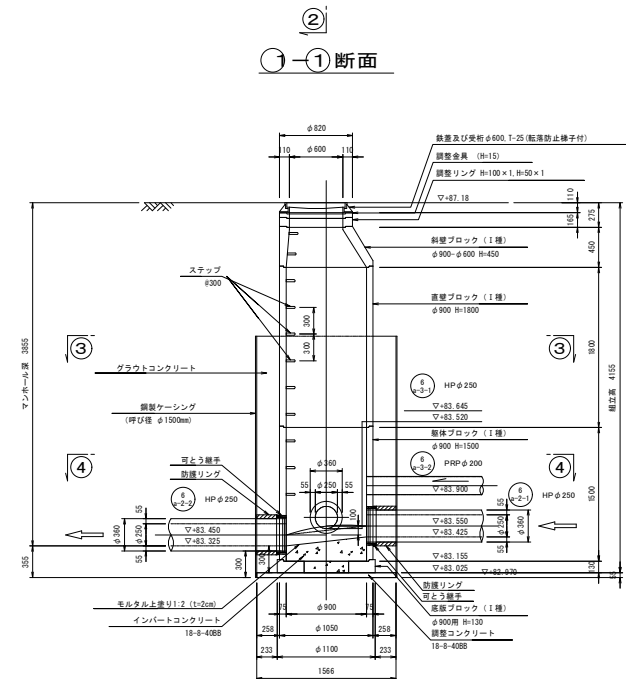
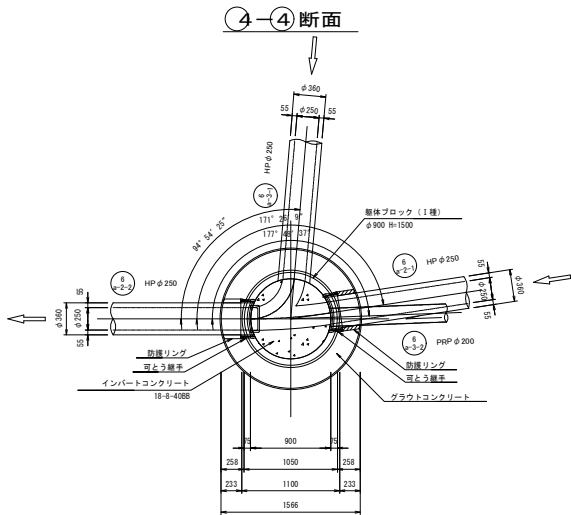
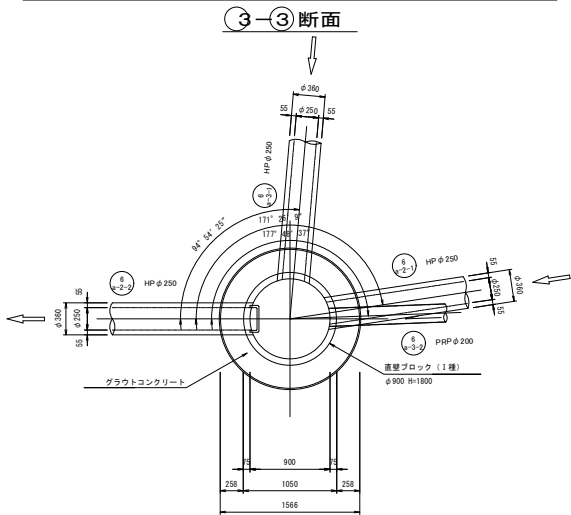
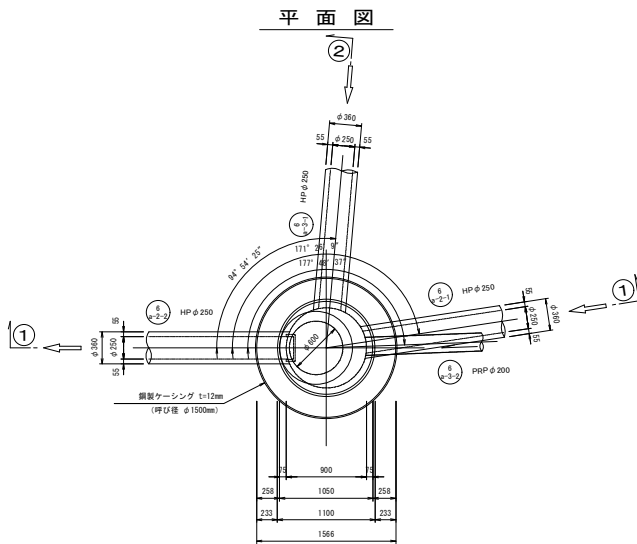
②-②断面



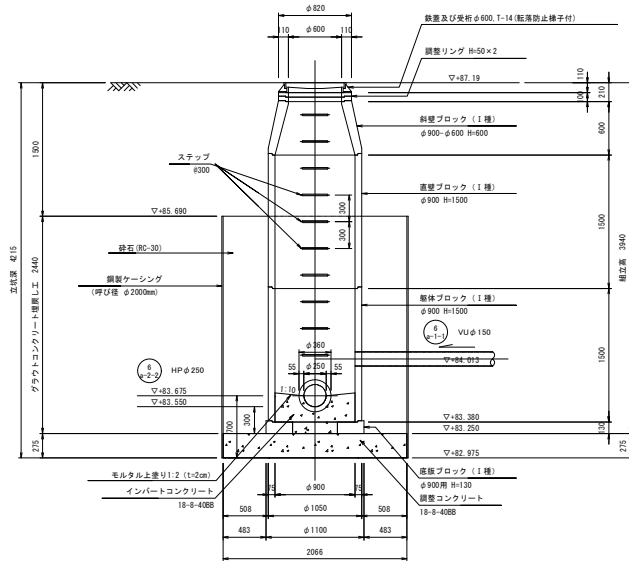
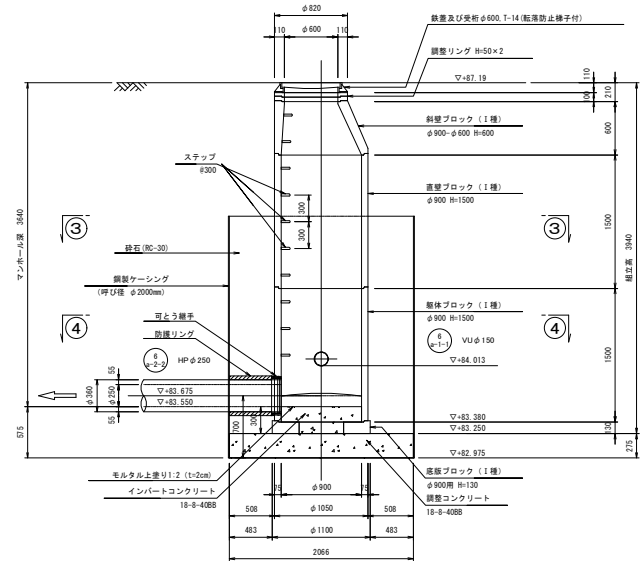
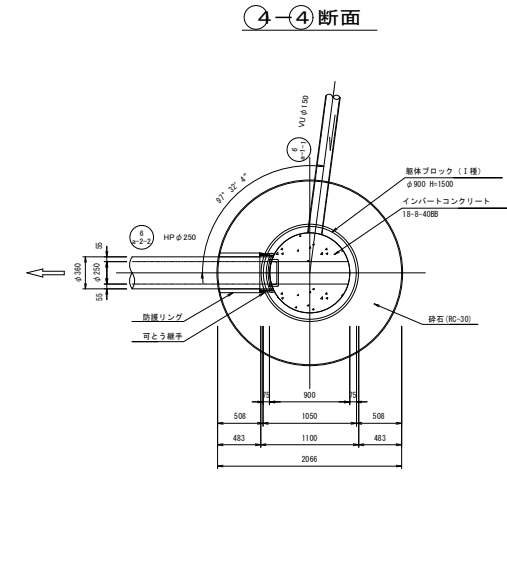
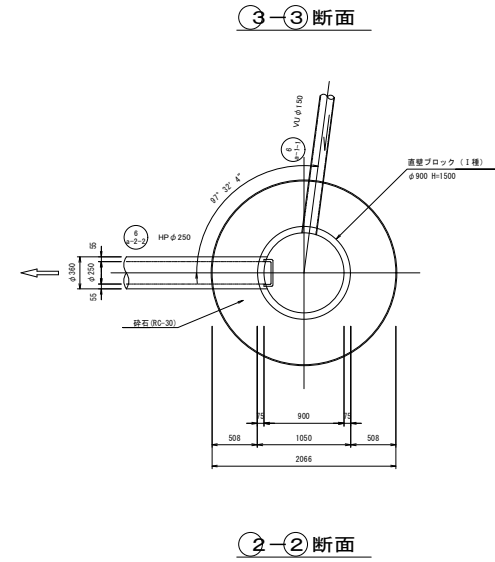
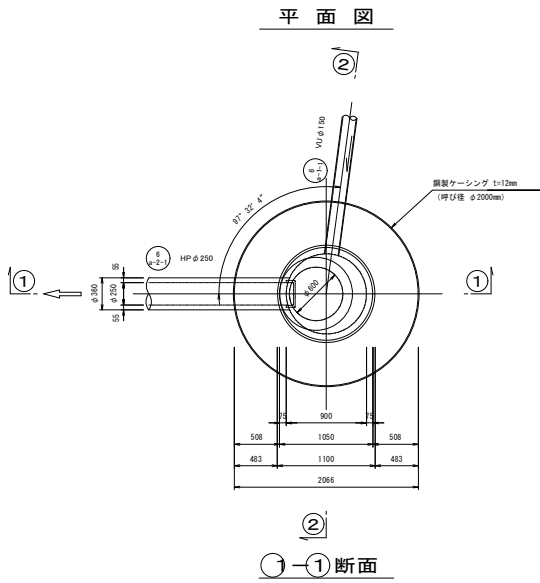
年 度	令和5年度	番 号	8 26
事 業 名	長浜市公共下水道事業		
工事名称	木之本西幹線投入点(17)接続工事 (雑波第4工区)		
処理分区名 排水区名	びわ中処理分区		
管 記 号	④-④		
施工箇所	長浜市新居町		
図面名称	No.14 1号組立マンホール構造図	縮 尺	1:30
設計年月日	令和 年 月 日		

No.15 1号組立マンホール構造図

S=1:30

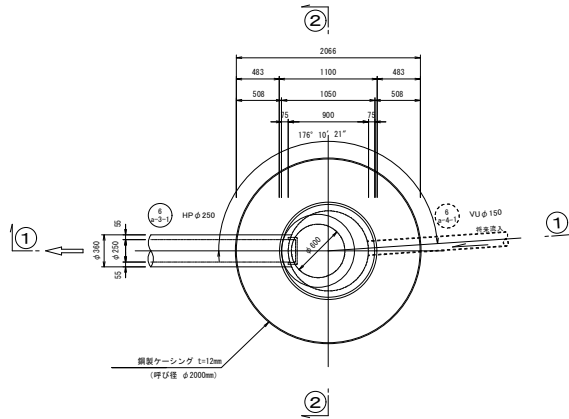


年度	令和5年度	番	9	26
事業名	長浜市公共下水道事業			
工事名称	木之本西幹線投入点(17)接続工事(雑波第4区)			
処理分区名 排水区名	びわ中処理分区			
管記号	①-① ②-② ③-③			
施工箇所	長浜市新居町			
図面名称	No.15 1号組立マンホール構造図	縮尺	1:30	
設計年月日	令和	年	月	日

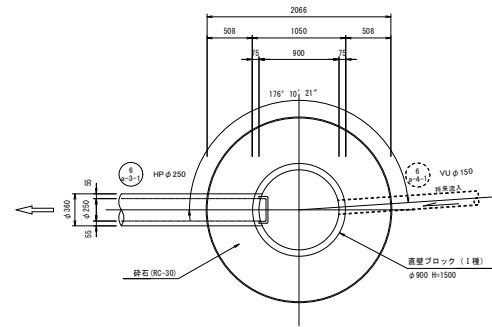


年度	令和5年度	ページ	10 / 26
事業名	長浜市公共下水道事業		
工事名称	木之本西幹線投入点(17)接続工事 (難波第4区)		
処理区分名	びわ中処理区分		
排水区分名	びわ中処理区分		
管記号	φ900 R=1500		
施工箇所	長浜市新居町		
図面名称	No.16 1号組立マンホール構造図	縮尺	1:30
設計年月日	令和5年 月 日		

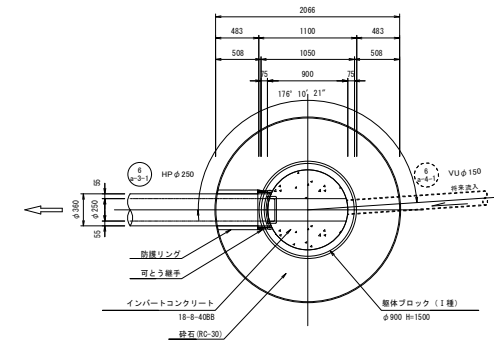
平面图



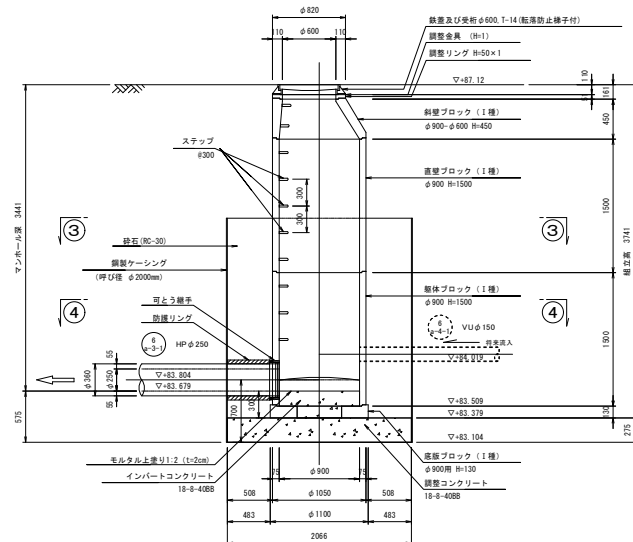
③—③ 断面



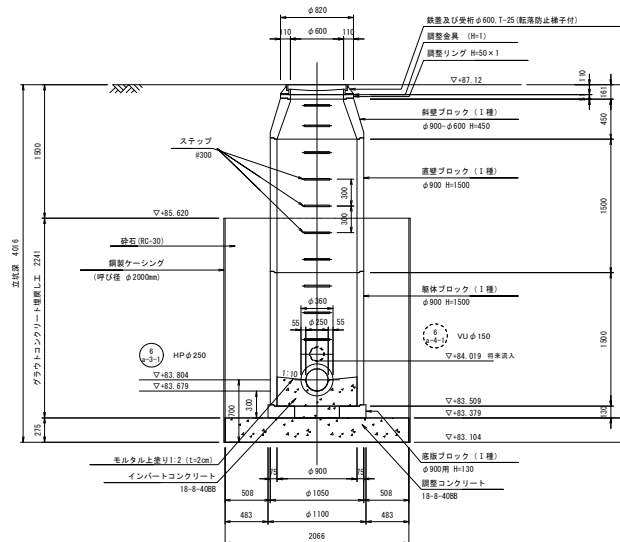
④—④ 断面




①—① 断面



②—② 断面

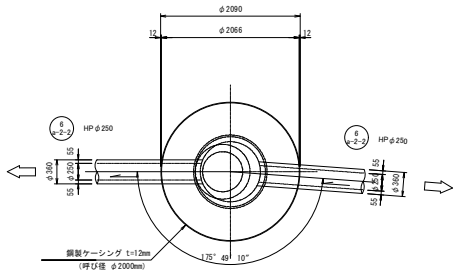


年 度	令和5年度	番 号	11 / 26
事 業 名	長浜市公共下水道事業		
工事名称	木之本西幹線投入点(17)接続工事 (新渡原4工区)		
処理区分名 排水区分名	びわろ処理区分		
管 径 号			
施工箇所	長浜市新居町		
図面名称	N&P-11-1 長浜市W&P-1 工事1-3		図 紙 1:30
採計年月日	令和5	年	月

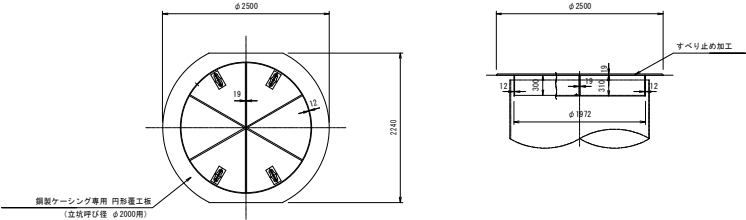
No.12 両発達立坑仮設図(既設) S=1:40

鋼製ケーシング方式φ2000

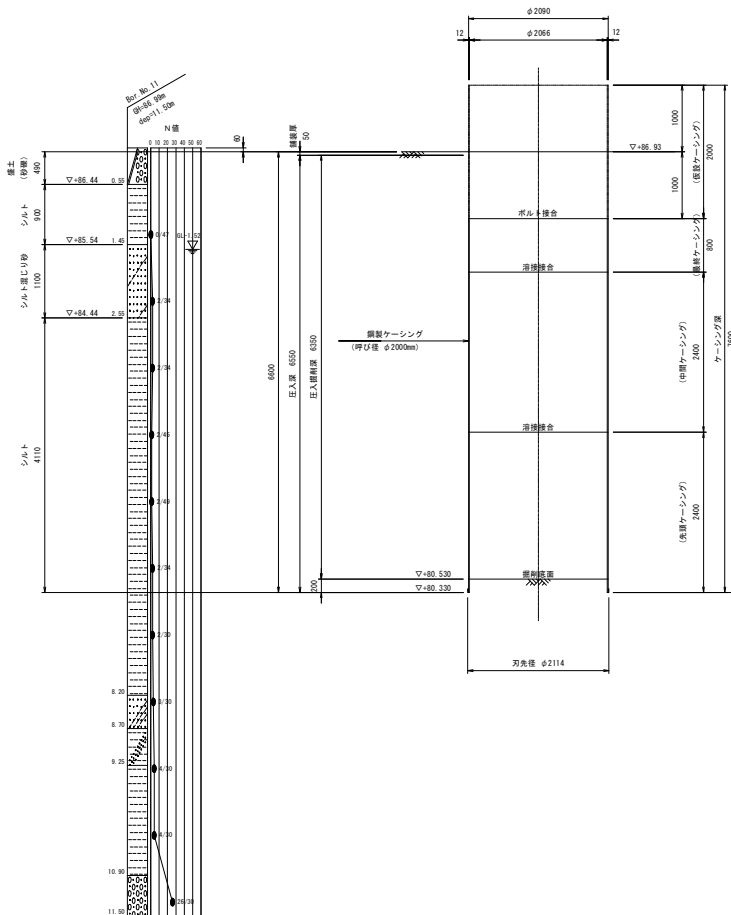
平面図



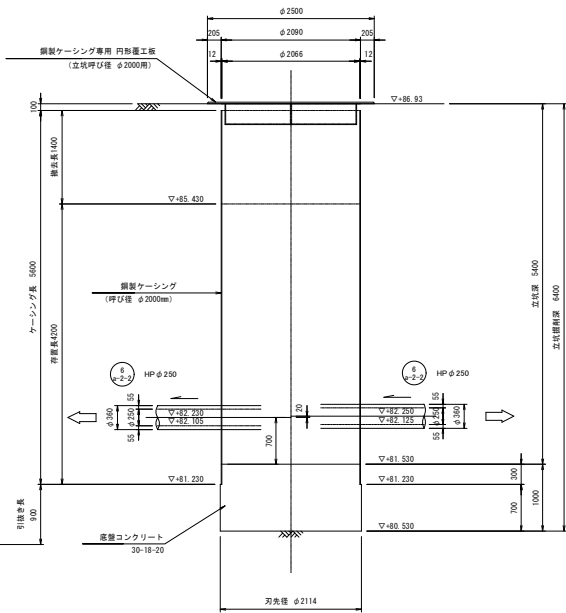
円形覆工板詳細図



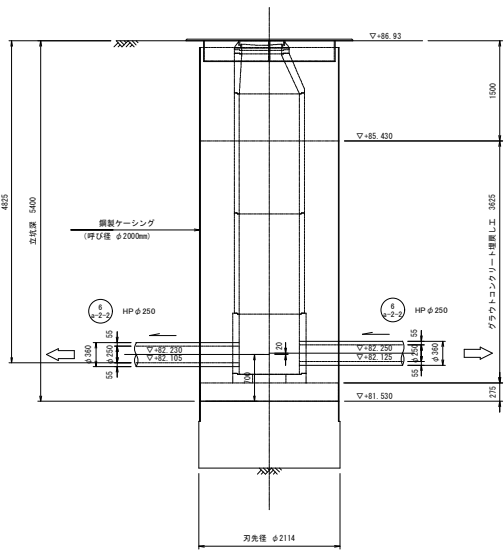
圧入掘削完了図



立坑構築完了図



人孔設置完了図



→ 推進方向
→ 流下方向

年度	令和5年度	冊	12
事業名	長浜市公共下水道事業	頁	26
工事名称	木之本西幹線投入点(17)接続工事 (難波第4工区)		
処理分区名 排水区分名	びわ中処理分区		
管記号	φ200		
施工箇所	長浜市新居町		
図面名称	No.12 両発達立坑仮設図	縮尺	1:40
設計年月日	令和 年 月 日		

S=1:40

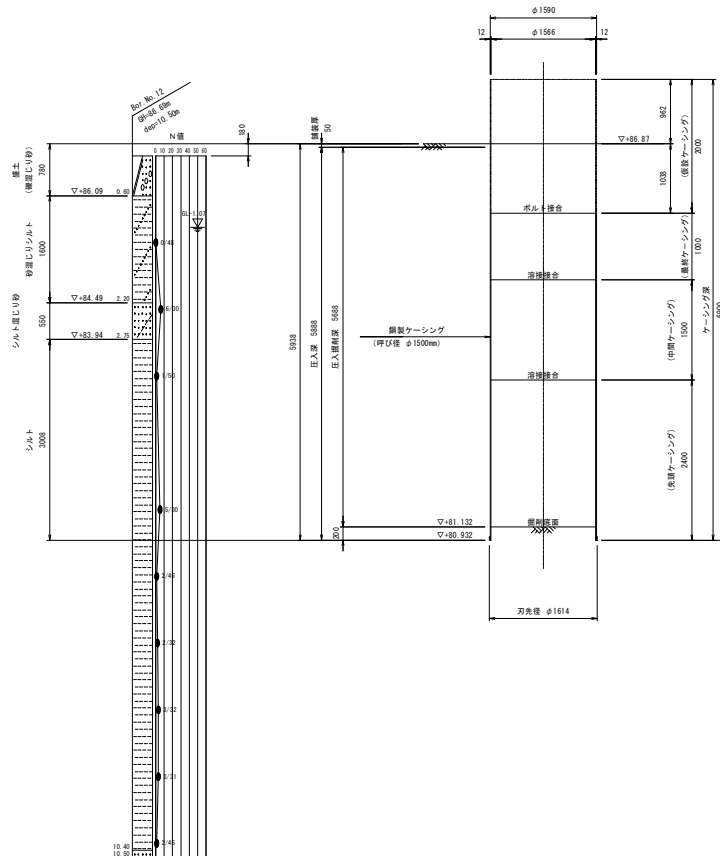
円形覆工板詳細図

Technical drawing of a 1500mm diameter pipe joint. The drawing shows a cross-section of the pipe with a central flange. The flange has a diameter of 1590mm and a thickness of 12mm. The pipe has an outer diameter of 1586mm and a wall thickness of 12mm. The flange is labeled "HP 250" and "P-2-2". The pipe is labeled "HP 250" and "P-2-2". The drawing also shows the dimensions for the pipe joint, including the diameter of the pipe (1586mm) and the diameter of the flange (1590mm). The drawing is labeled "鋼製ケーシング t=12mm (呼び径 φ1500mm)".

鋼製ケーシング専用 円形蓋工板
(立坑呼び径 φ1500用)

[illegible]

Figure 1: Plan view of the main structure. The drawing shows a rectangular structure with overall dimensions of 2000mm width and 1000mm height. Key features include: a top section with a width of 2000mm and a height of 12mm, with a central opening of 1590mm and side openings of 1566mm; a central section with a width of 2000mm and a height of 1502mm, with a central opening of 1566mm and side openings of 1566mm; a bottom section with a width of 2000mm and a height of 1000mm, with a central opening of 1566mm and side openings of 1566mm; and a right section with a width of 2000mm and a height of 1000mm, with a central opening of 1566mm and side openings of 1566mm. The drawing also shows various structural elements like walls, openings, and reinforcement details.

[illegible]

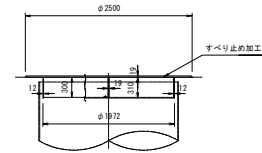
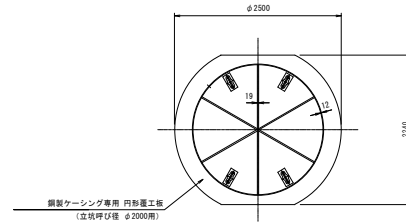
 : 推進方向
 : 流下方向

年 度	令和5年度	事号	13	26
事 業 名	長浜市公共下水道事業			
工事名称	木之本西幹線投入点(17)接続工事 (陸上第4区)			
処理区分名 排水区分名	びわ湖処理区分			
管 記 号	6 6-2-2			
施工箇所	長浜市新原町			
図面名称	No.13 国測連立調査図面			縮尺 1:40
設計年月日	令和 年	月	日	

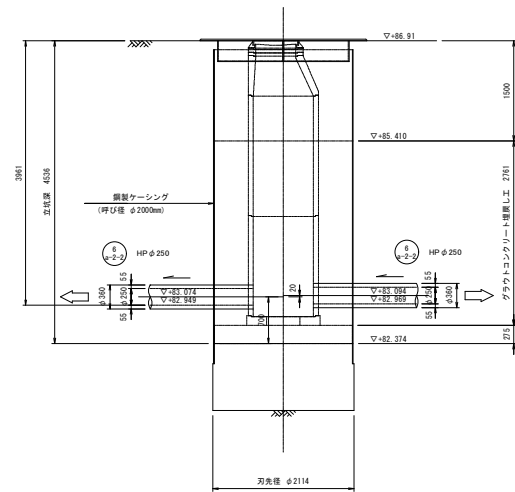
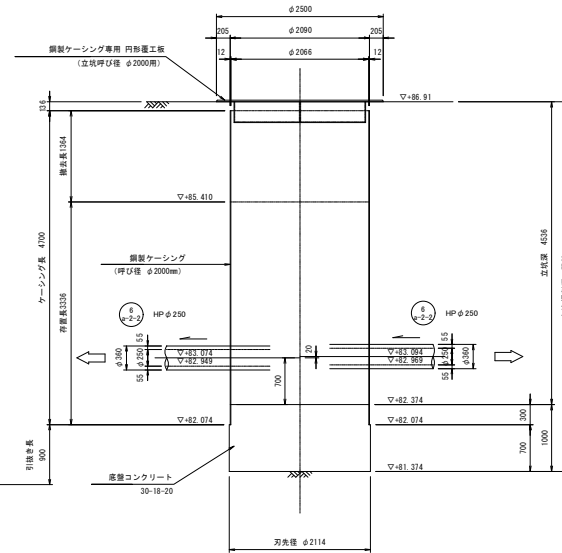
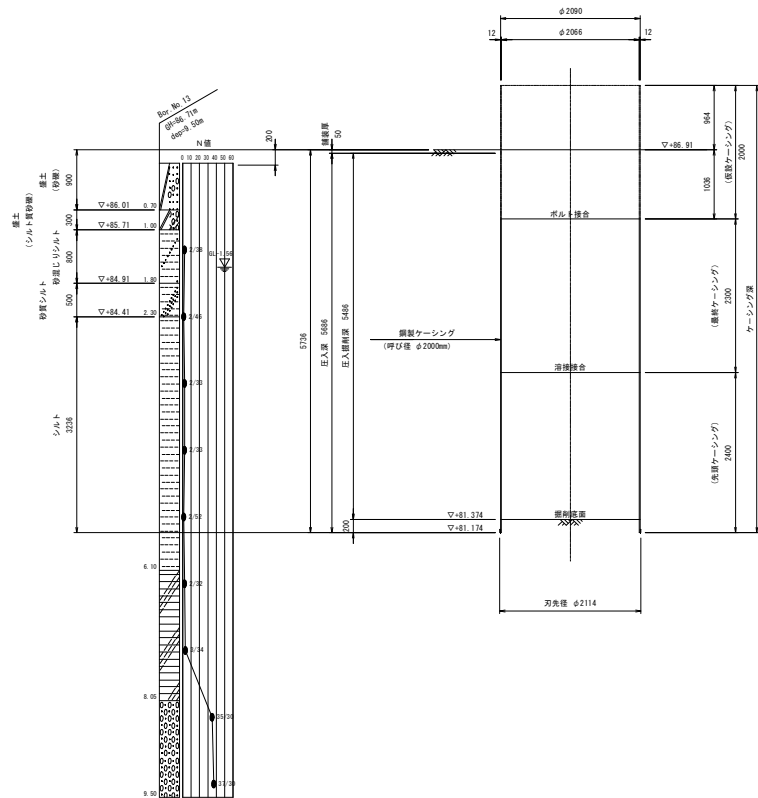
S=1:40

円形覆工板詳細図

Technical drawing of a circular component with a central hole and two side holes. The main hole has a diameter of 2090. The two side holes have a diameter of 250. The distance between the centers of the side holes is 2096. The distance from the center of the main hole to the center of each side hole is 12. The drawing also shows a cross-section of the component with a diameter of 350 and a length of 10. The material is labeled as 鋼製ケーシング (Steel Case) with a thickness of 12mm and a diameter of 2000mm. The drawing is labeled with dimensions and tolerances.

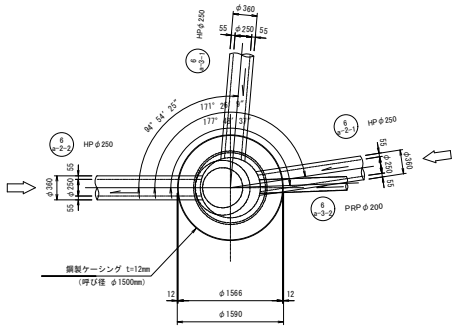


人孔設置完了図



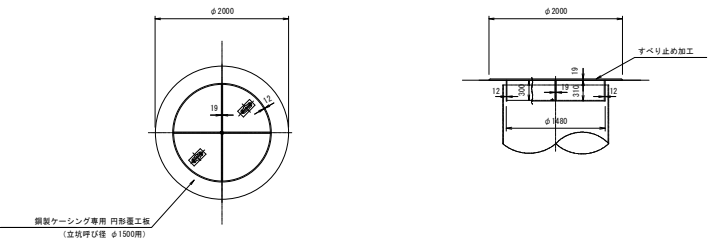
年 度	令和5年度	番 号	14	26
事 業 名	長浜市公共下水道事業			
工事名称	水之本西幹投入点(17)接続工事 (随第4工区)			
処理区分名 排水区分名	びわく処理区分			
管 記 号	6 φ450			
施工箇所	長浜市新居町			
図面名称	No.14 西側排水立管設置図		縮尺	1:40
設計者名日	命 田	貴 月	日	

平面図



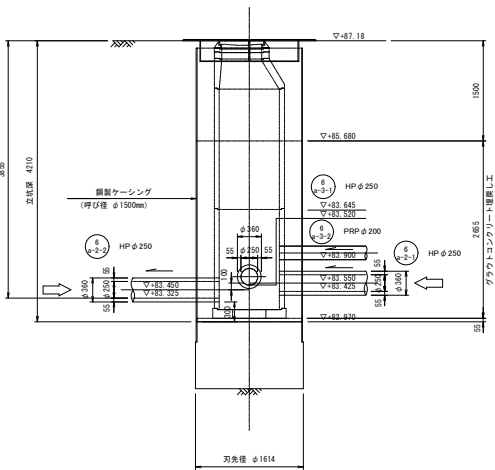
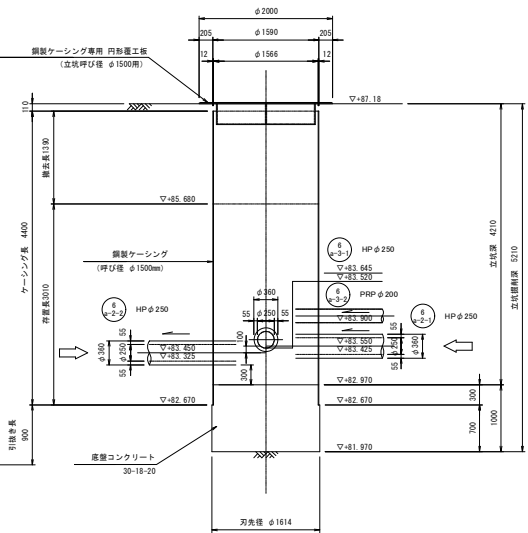
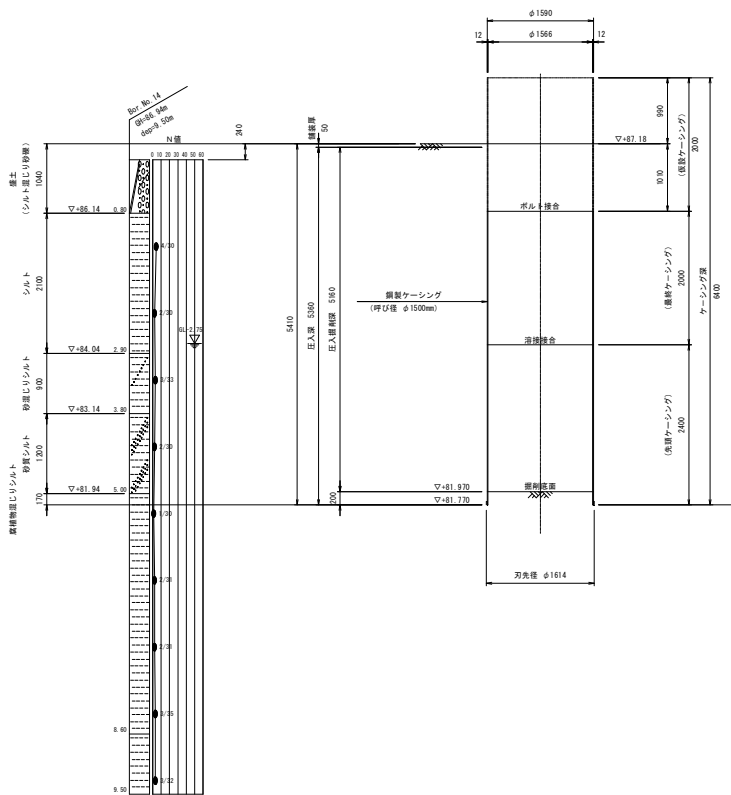
圧入掘削完了図

円形覆工板詳細図



立坑構築完了図

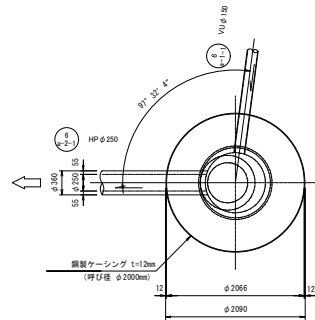
人孔設置完了図



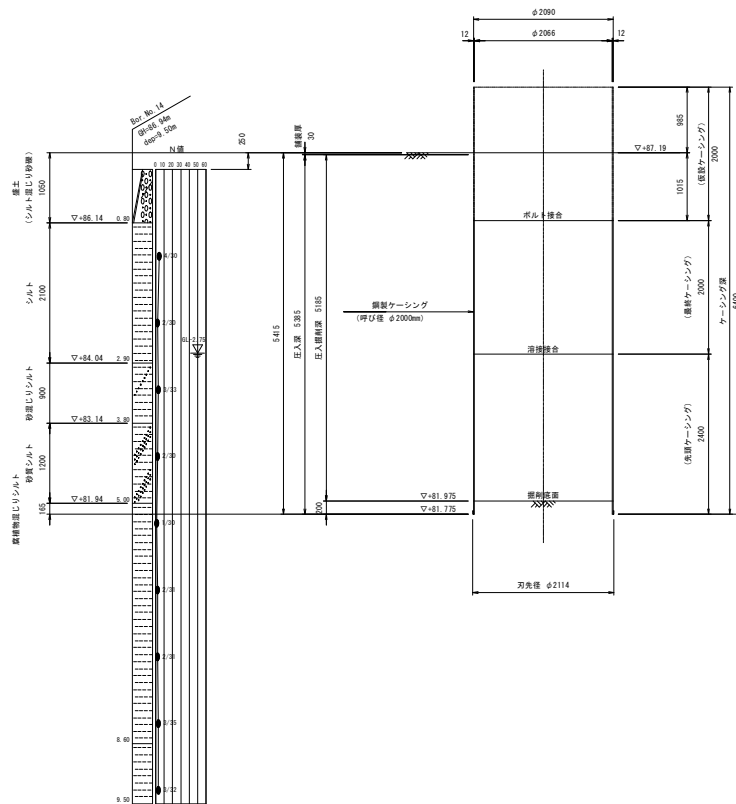
→ 推進方向
→ 流下方向

年度	令和5年度	冊	15
		号	26
事業名	長浜市公共下水道事業		
工事名称	木之本西幹線投入点(17)接続工事 (難波第4区)		
処理分区名	びわ中処理分区		
排水区名			
管記号	①-② ②-③ ③-④		
施工箇所	長浜市新居町		
図面名称	No.15 両到達立坑仮設図	編	尺 1:40
設計年月日	令和 年 月 日		

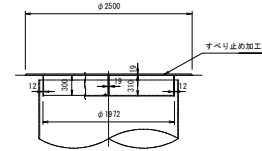
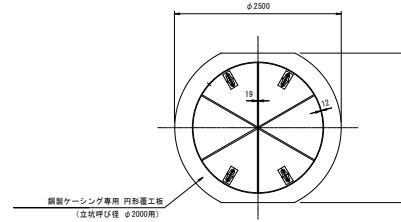
平面図



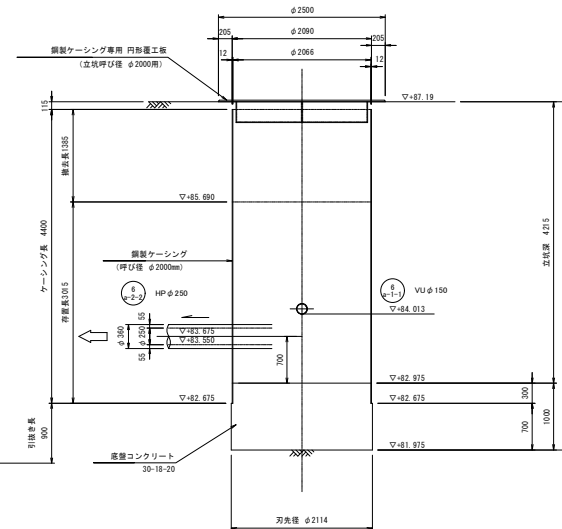
圧入掘削完了図



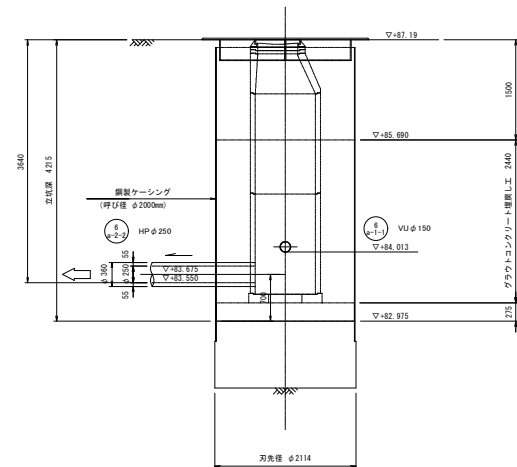
円形覆工板詳細図



立坑構築完了図



人孔設置完了図



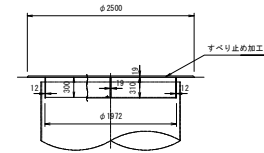
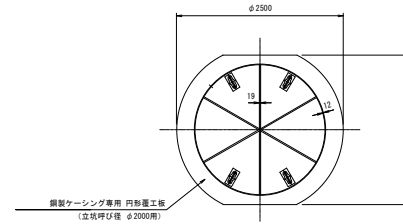
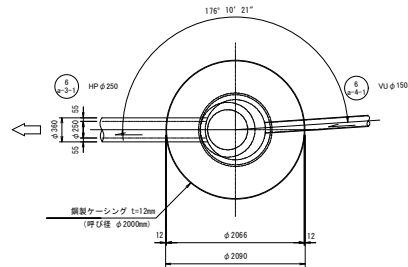
→ 推進方向
→ 流下方向

年度	令和5年度	番	16
		号	26
事業名	長浜市公共下水道事業		
工事名称	木之本西幹線投入点(17)接続工事 (難波第4区)		
処理分区名	びわ中処理分区		
排水区名			
管記号			
施工箇所	長浜市新居町		
図面名称	No.16 発進立坑仮設図	縮尺	1:40
設計年月日	令和5年 月 日		

平面図

鋼製ケーシング方式φ2000

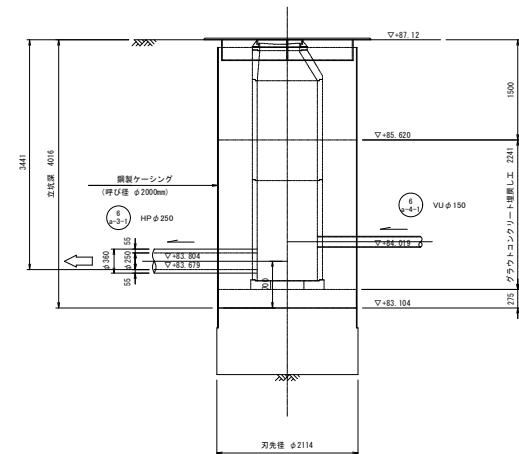
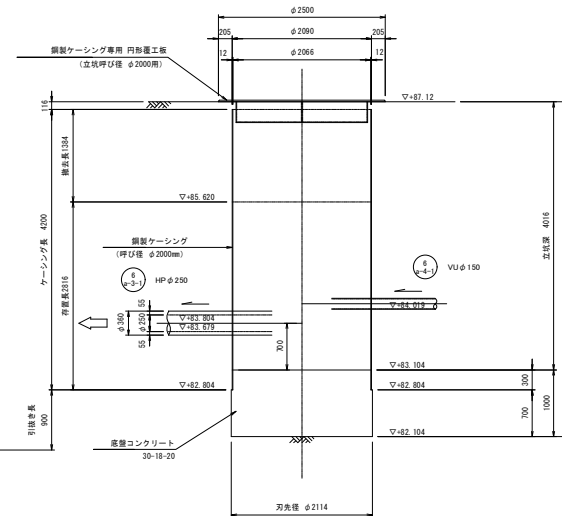
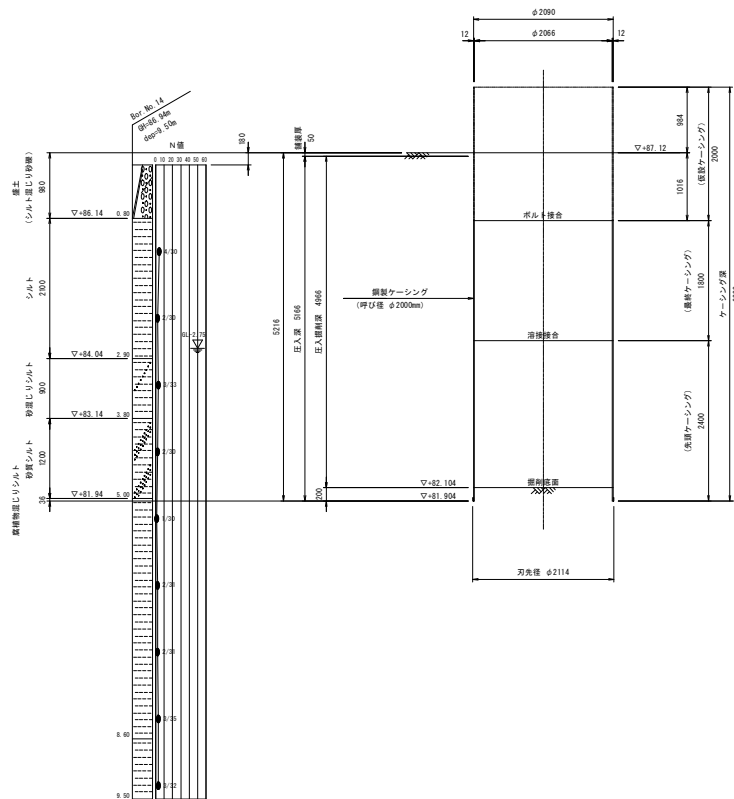
円形覆工板詳細図



圧入掘削完了図

立坑構築完了図

人孔設置完了図



→ 推進方向
→ 流下方向

年度	令和5年度	冊	17
事業名	長浜市公共下水道事業	巻	26
工事名称	木之本西幹線投入点(17)接続工事 (難波第4区)		
処理分区名	びわ中処理分区		
排水区名			
管記号	①-① ②-②		
施工箇所	長浜市新居町		
図面名称	No.a-3-1-1 発進立坑仮設図	縮尺	1:40
設計年月日	令和 年 月 日		

[illegible]

Technical drawing of a bridge pier and its cross-section.

Plan View (Top):

- HP ϕ 250
- Dimensions: 1020, 360, 1020, 2400
- Labels: シルト (Silt)

Cross-section View (Bottom):

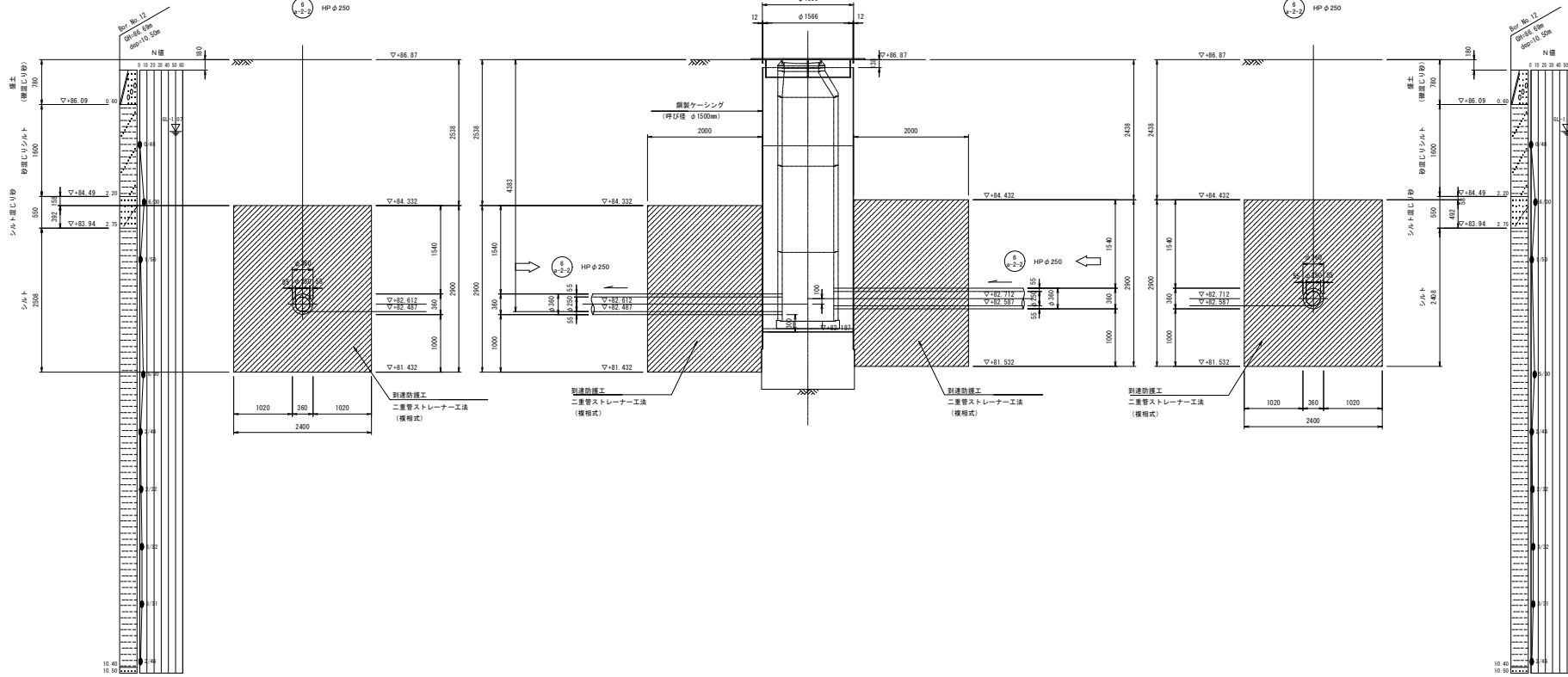
- Dimensions: 400, 900, 1100, 3370, 2900
- Labels: シルト (Silt)
- Legend:
 - ↑ : 推進方向 (Direction of Propulsion)
 - ↓ : 流下方向 (Downstream Direction)

年 度	令和5年度	番 号	18 26
事 業 名	長浜市公共下水道事業		
工事名称	木之本西幹線投入点(17)排水工事 (雑第4工区)		
処理区分名 排水区分名	びわろ処理区分		
管 記 号	R φ400		
施工箇所	長浜市新町		
図面名称	No.12 奥池部排水工図		
設計者名目	委 託 者	尺 寸	1:40
	施 工 日	日	

S=1:40

Technical drawing of a 178" 58" 52" steel pipe joint. The drawing shows a cross-section of the joint with dimensions in millimeters. The main pipe has an outer diameter of 1590 mm and a wall thickness of 13 mm. The joint is made of steel and is welded to a concrete structure. The drawing includes labels for "鋼製ケーシング t=12mm (呼び径 φ1500mm)" and "178" 58" 52"". It also shows the "HP φ250" and "HP φ230" pipes. The drawing is labeled "製造防錆工" and "二重管ストレーナー工法 (複層式)".

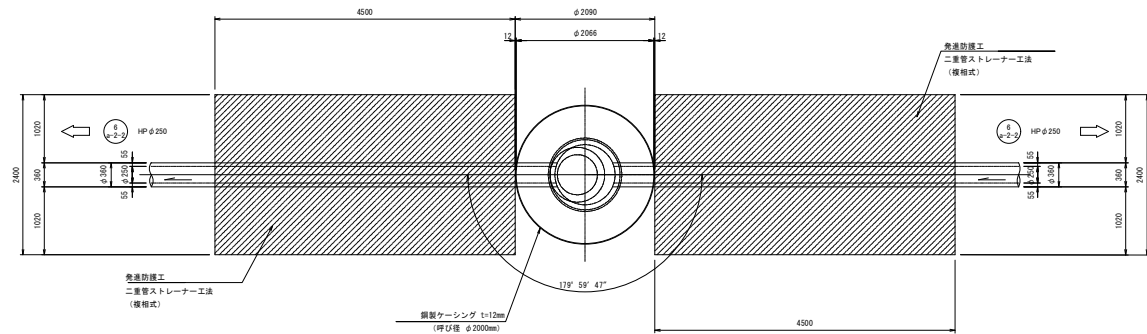
断面図



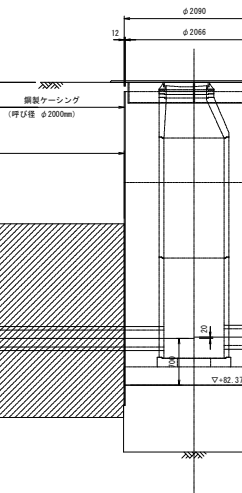
 : 推運方向
 : 流下方向

年 度	令和5年度	事 号	19	26
事 業 名	長浜市公共下水道事業			
工事名称	不之本西幹線投入点(17)接続工事 (陸奥第4区)			
処理区分名 排水区分名	びわく処理区分			
管 記 号	6 6-2			
施工箇所	長浜市新原町			
図面名称	No.13 道路接続工図		縮尺	1:40
設計年月日	令和	年	月	日

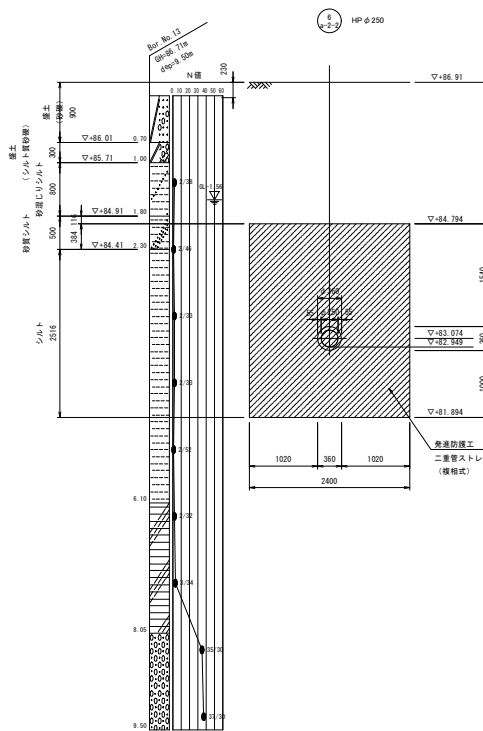
平面図



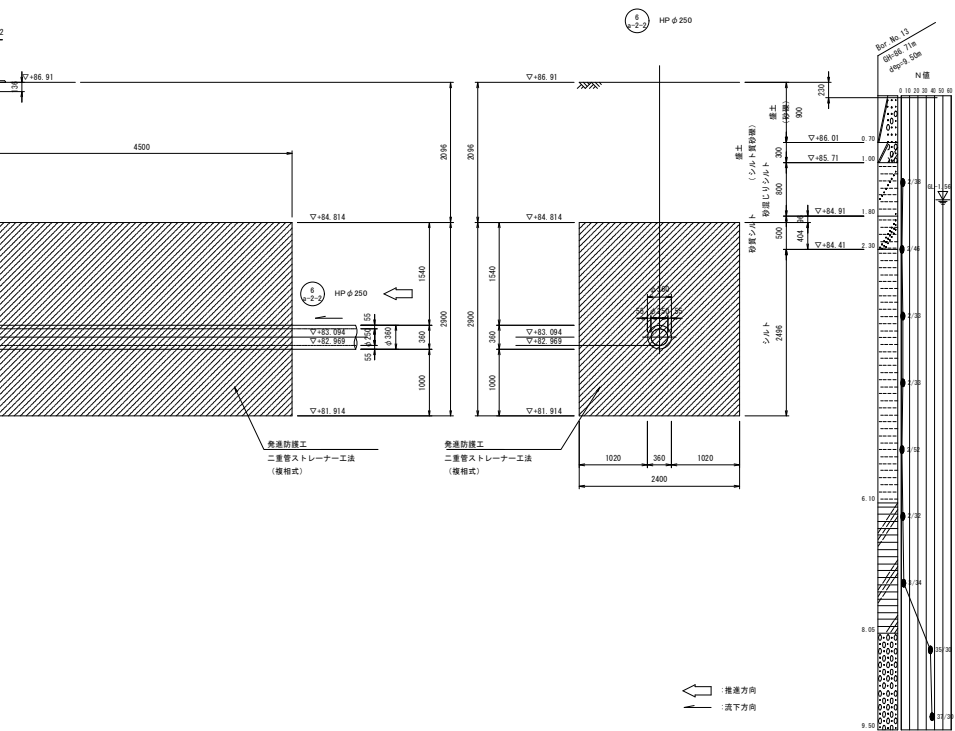
側面図



断面図



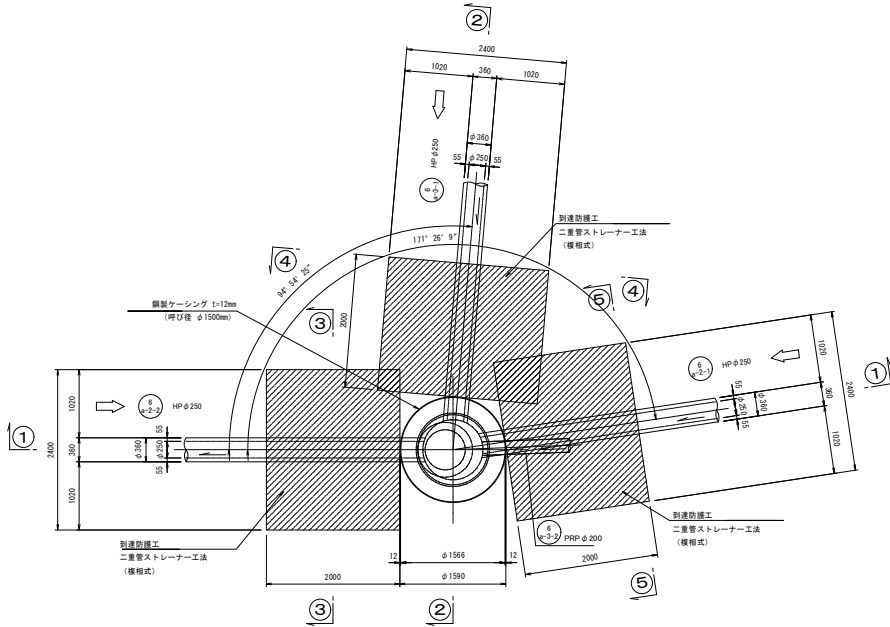
断面図



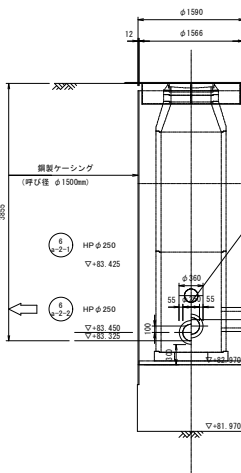
→ 構造方向
→ 流下方向

年度	令和5年度	冊	20
事業名	長浜市公共下水道事業	巻	26
工事名称	木之本西幹線投入点(17)接続工事 (難波第4区)		
処理分区分名 排水区分名	びわ中処理分区分		
管記号	⑤ 2-2		
施工箇所	長浜市新厩町		
図面名称	No.14 発進防護工図	縮尺	1:40
設計年月日	令和 年 月 日		

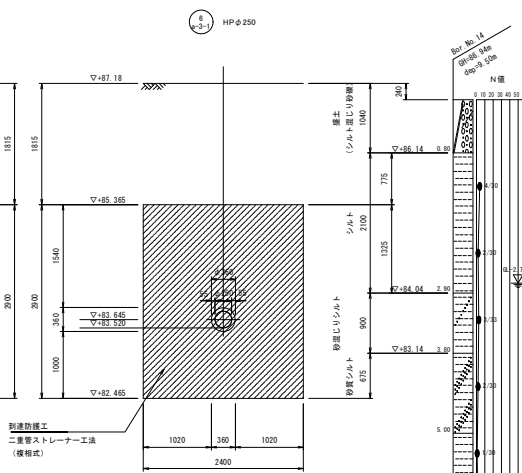
平面図



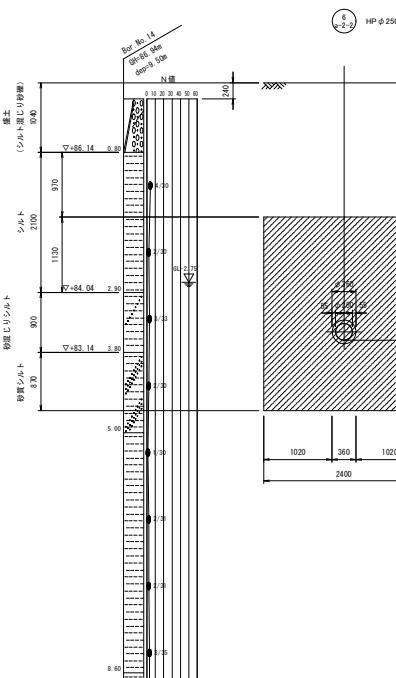
2-2断面



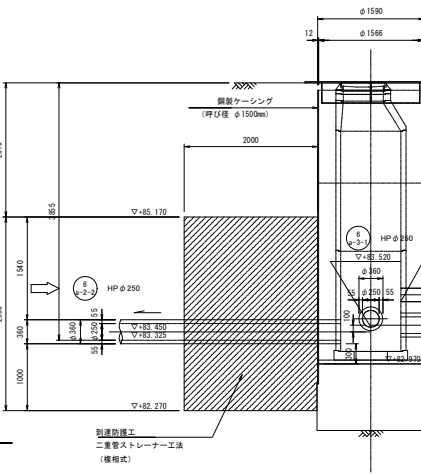
4-4断面



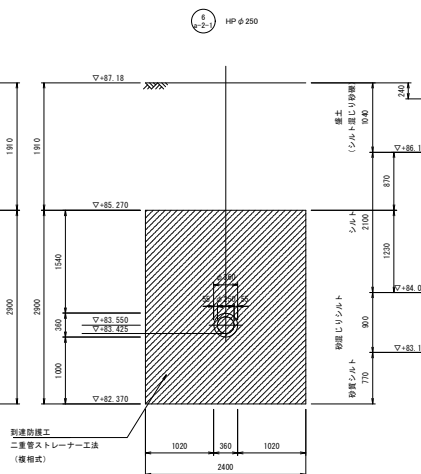
3-3断面



1-1断面



5-5断面



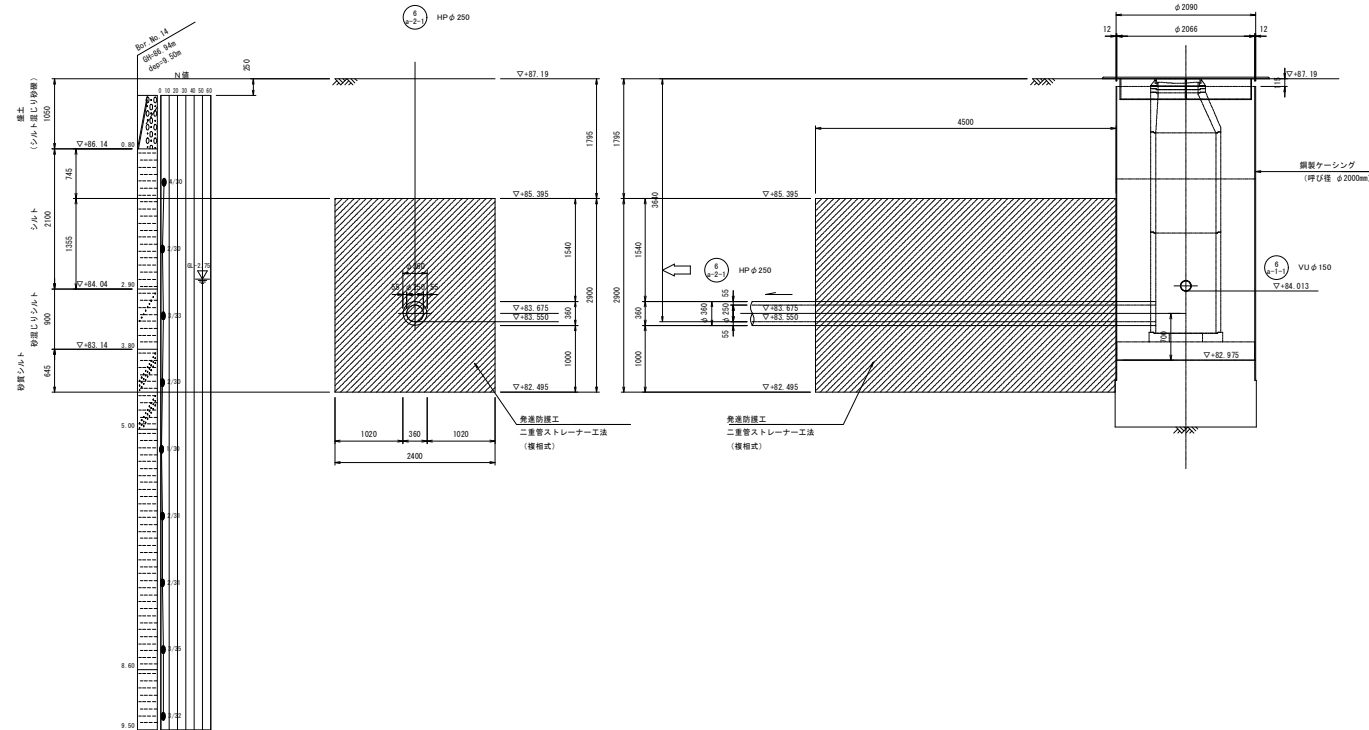
→ 横断方向
↓ 流下方向

年度	令和5年度	冊	21
事業名	長浜市公共下水道事業	巻	26
工事名称	木之本西幹線投入点(17)接続工事 (難波第4区)		
処理分区名	びわ中処理分区		
排水区名			
管記号	①-① ②-② ③-③		
施工箇所	長浜市新厩町		
図面名称	No.15 到達防護工図	縮尺	1:40
設計年月日	令和 年 月 日		

S=1:40

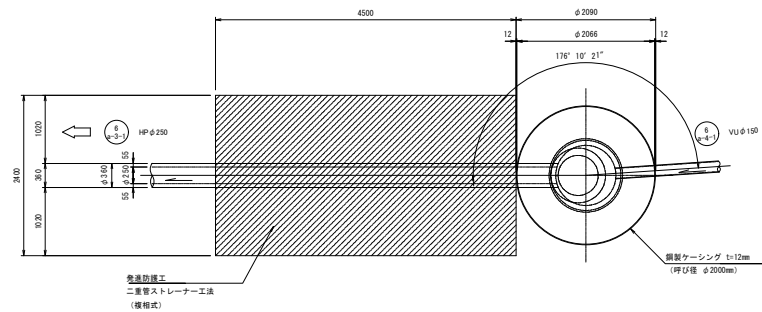
[illegible]

断面図

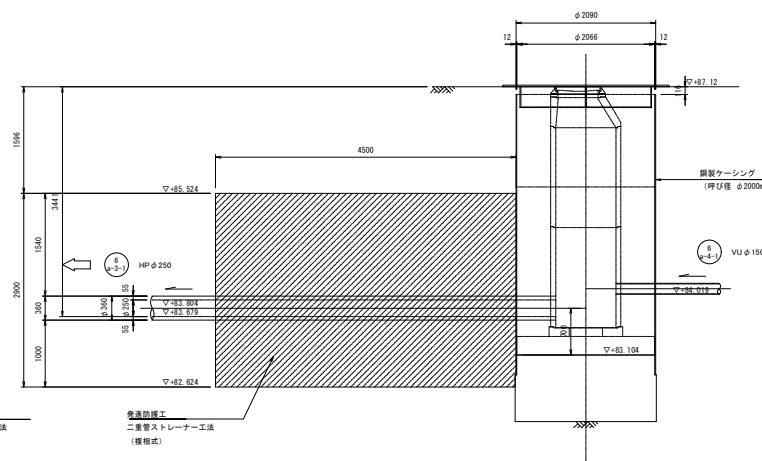


年 度	令和 5 年度	番 号	22 / 26
事 業 名	長浜市公共下水道事業		
工事名称	水之本西幹線投入点(17)横排工事 (雑排水4工区)		
処理区分名 排水区分名	びわろ処理区分		
管 記 号	<div style="display: flex; justify-content: space-around; align-items: center;"> <div style="border: 1px solid black; border-radius: 50%; padding: 5px; text-align: center;"> 0 No.2-1 </div> <div style="border: 1px solid black; border-radius: 50%; padding: 5px; text-align: center;"> 0 No.1-1 </div> </div>		
施工箇所	長浜市新町町		
図面名称	No.16 排水設備工図		
設計者名	桑田 隆二	概 算	1:40
設計年月日	令和 5 年 月 日		

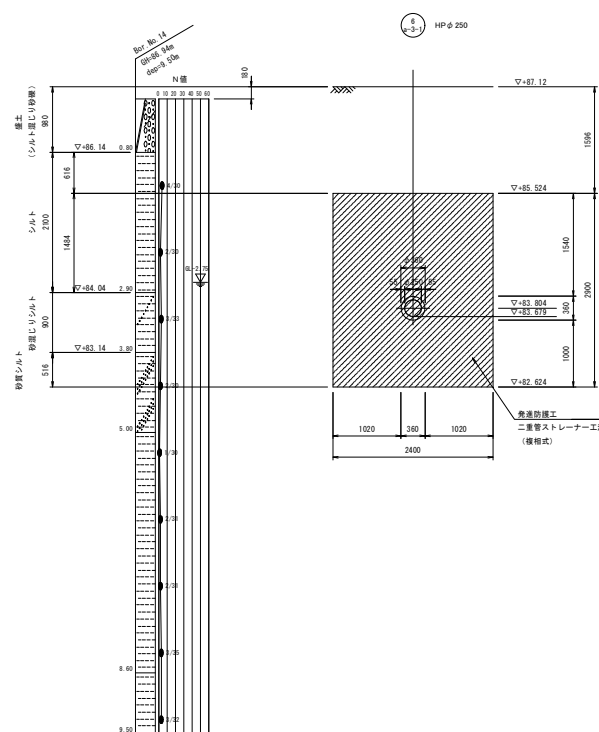
平面図



側面図



断面図



→ 推進方向
→ 流下方向

年度	令和5年度	冊	23
事業名	長浜市公共下水道事業	巻	26
工事名称	木之本西幹線投入点(17)接続工事 (難波第4区)		
処理分区名 排水区名	びわ中処理分区		
管記号	⑤-① ⑤-②		
施工箇所	長浜市新居町		
図面名称	No.a-3-1-1 発進防護工図	縮尺	1:40
設計年月日	令和 年 月 日		

S=1:20

[illegible]

型 別	深	矢長(mm)	矢 板 形状表	腹起し厚 (mm)	切妻腹起し枚数	切妻桁引軸力 (kN)	備 考
	1.51~1.80	2.00	有効幅 333mm	鋼 鉄 11.0 以上	1	75	設置率：100%
	1.81~2.00	2.50		鋼 鉄 11.0 以上	1	75	設置率：100%
	2.01~2.30	2.50		鋼 鉄 11.0 以上	2	75	設置率：100%
	2.31~2.80	3.00		鋼 鉄 11.0 以上	2	75	設置率：100%
	2.81~2.30	3.30		鋼 鉄 11.0 以上	2	75	設置率：100%
	3.31~3.50	4.00		鋼 鉄 11.0 以上	2	75	設置率：100%
	3.51~3.80	4.00		鋼 鉄 11.0 以上	3	75	設置率：100%
	3.81~4.00	4.50		鋼 鉄 11.0 以上	3	75	設置率：100%

特記：土留工標準図は、自立性のある一般的な土質に適用され、現場の状況に応じ対処の事。
安全上のチェック（構造計算）を行うこと。

年 度	令和5年度	第 号	24	26
事 業 名	長浜市公共下水道事業			
工事名称	木之本西幹線投入点(17)維持工事 (建設第4区)			
処理区分名 排水区分名	びわく処理区分			
管 配 号				
施工箇所	長浜市新居町			
図面名称	土留工標準図	縮尺	図 示	
設け年月日	令和 年 月 日			

S=1:20

市道車道部

掘削 ← → 埋戻

再生密粒度アスコン(13)

H=60

H=170

H=120

H=200

D=200

1050

PRP

掘削幅

管線・管径	管外径・D
PRP φ 200mm	φ 205.5
PRP φ 150mm	φ 155.5

S=1:20

下流側

上流側

マンホール

マンホール

ゴム製ジョイント

ゴム製ジョイント

FRP-ゴム輪受口片状直管
L=4000

FRP-ブレンエンド直管
(固着管)

流水方向

管体延長

区間延長

S=1:20

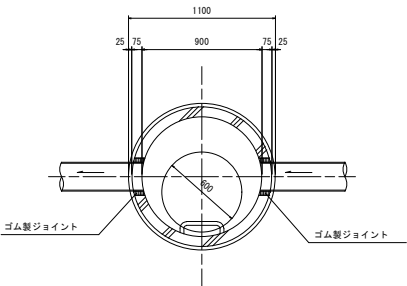
年 度	令和5年度	番 号	25 / 26
事 業 名	長浜市公共下水道事業		
工事名称	本之木西幹線投入点(17)接続工事 (新築4工区)		
処理区分名 排水区分名	びわ湖処理区分		
管 記 号			
施工箇所	長浜市新居町		
図面名称	土工・管埋標準図 本管巻土工標準図	尺 寸	図 示
採寸単位	単位	長	図 示

組立マンホール標準構造図

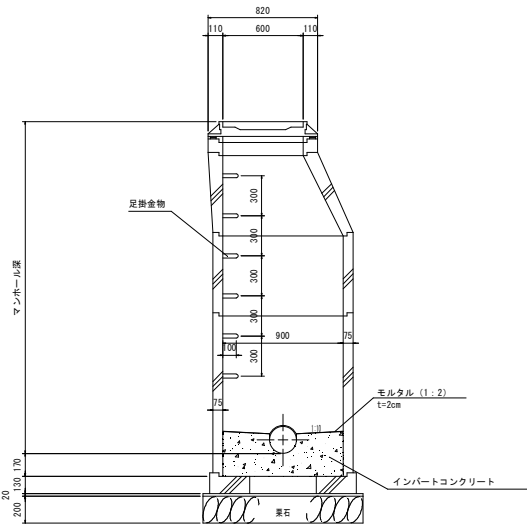
S=1:20

1号組立マンホール

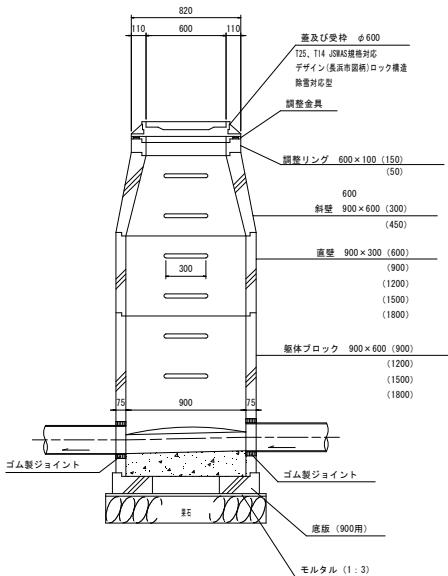
平面図



縦断面図



横断面図



年 度	令和5年度	冊 号	26 / 26
事 業 名	長浜市公共下水道事業		
工事名称	木之本西幹線投入点(117)接続工事 (難波第4工区)		
処理分区名 排水区名	びわ中処理分区		
管 配 号			
施工箇所	長浜市新居町		
図面名称	組立てりす標準構造図 並びに組立てりす標準構造図	縮 尺	図 示
設計年月日	令和 年 月 日		