

密着型安定ネット

$$A = 160.0 \text{ m}^2$$

斜面整備工 60m2
 60m2

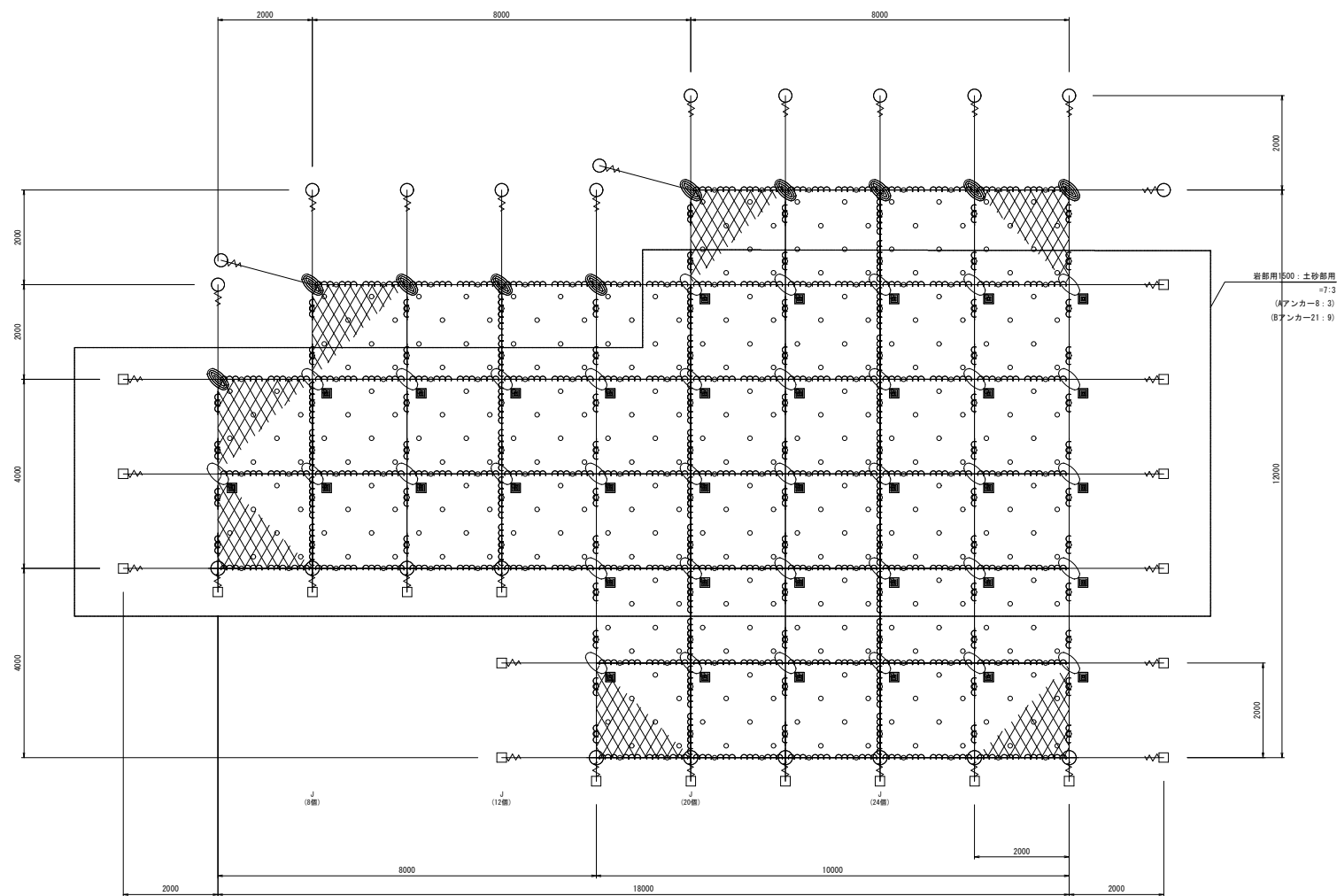
施工箇所

マイティーネットⅡ
(2×2-30×3.2型)

名 称	仕 様・寸 法 (mm)	数 量	単 位	新 増	記 号
基本ネット	3 1/2 × 42 × 30	2-053	208.0	m	160.0 × 1.1
主ロープ	3 1/2 6.0 12φ	2mφ	117.6	n	112.0 × 1.05
ロープグリップ (E型)	3 1/2 6.0 12φ	2mφ	122.3	n	126.0 × 1.05
巻付グリップ (E型)	12φ 50 × 85	2mφ	10	個	
巻付グリップ (E型)	12φ 50 × 85	2mφ	16	本	
若葉用13Kセメントアンカー	022-9030 × 1000	2mφ	10	本	□
	022-9030 × 1000	2mφ	8	本	田
若葉用13Kセメントアンカー-8	022-9030 × 1000	2mφ	8	本	田
	022-9030 × 1000	2mφ	21	本	田
土砂層用クワスティングアンカー-25A	114-13φ × 81-1630 4R-4.5 × 200 × 600	2mφ	16	本	○
土砂層用クワスティングアンカー-25B	114-13φ × 81-1630 4R-4.5 × 200 × 600	2mφ	8	本	●
土層掘セメントアンカー	81 × 16 × 50	2mφ	66	本	●
13K本ジリアンカー	81 × 16 × 50	2mφ	597	本	●
十字グリップ	12φ 50 × 85	2mφ	10	個	●
十字アンカーグリップ	12φ 50 × 85	2mφ	36	個	●
ウクリ	大 4.9 × 109	2mφ	10	個	⊕
結束コイル	2 φ × 50 × 300	2mφ	370	個	252 × 1.05

主ロープ	縦	1m 当り1本	92
	横	1m 当り1本	98
厚ネット		1m ² 当り2本	320
計			510
割 増		× 1.3	663

結合コイル使用数量			
主ロープ	縦	1m 当り1個	92
	横	1m 当り2個	196
厚ネットジョイント(J)		1m 当り2個	64
計			352



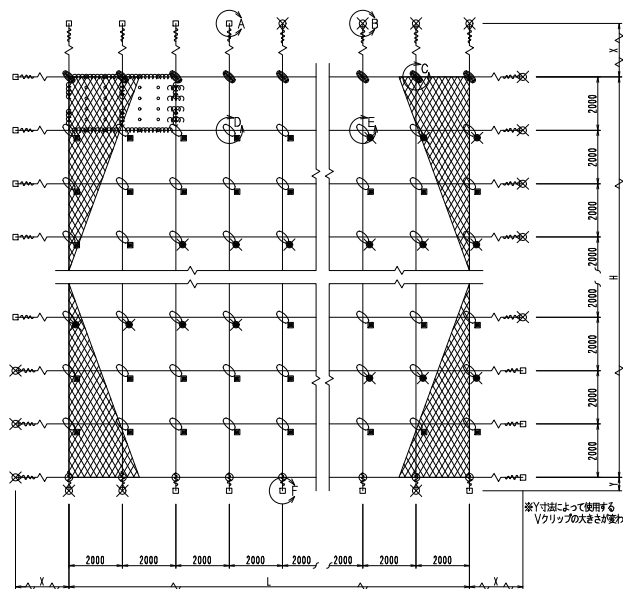
実施	当 初	第 回変更
工事番号	令和 5年度 北建第 1 号	
路線名	市道川合線	
工事名	市道川合線法面対策工事	
工事場所	長浜市木之本町川合	
図面名	平面図・展開図	
縮尺	図示	
図面番号	3枚/内 1	
長浜市 都市建設部 北部建設局 北部建設課		

密着型安定ネット

マイティーネット

(2×2-30×3.2型)
(50)

標準構造展開図
S=1/100

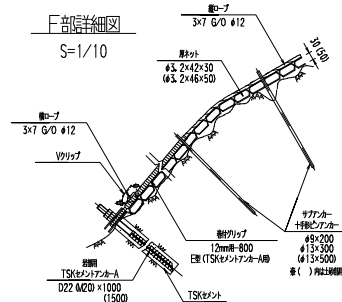


部品明細表

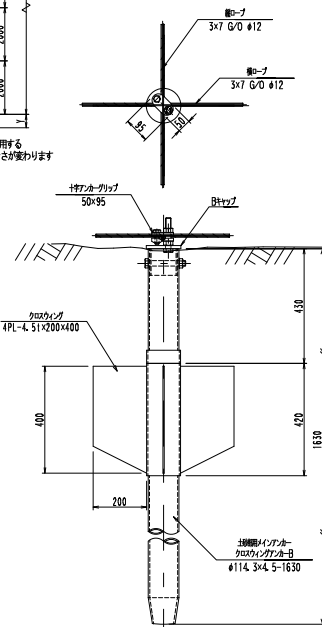
名称	仕様・寸法 (mm)	記号
厚ネット	φ3.2×42×30 φ3.2×46×50	Z-GS Z-GS
主(縦・横)ロープ	3×7 G/O φ12	—
岩留用	D22 (M20) ×1000	□
TSKセメントアンカー-A	D22 (M20) ×1500	□
岩留用	D22 (M20) ×1000	■
TSKセメントアンカー-B	D22 (M20) ×1500	■
土砂留用	φ114.3×4.5-1630	×
クロスウイングアンカー-25A	4PL-4.5t×200×400	×
土砂留用	φ114.3×4.5-1630	×
クロスウイングアンカー-25B	4PL-4.5t×200×400	×
巻付グリッパ(E部) ：端未用	12mm用-800	〰
巻付グリッパ(F部) ：ハイク用	12mm用-975	〰
十字型ピンアンカー	φ9×200	○
十字型ピンアンカー	φ13×300	○
十字型ピンアンカー	φ13×500	○
ネジアンカー	6t×16×500	○
Vクリップ	(A) 4.0t×109 (B) 3.2t×92	+
結合コイル	φ3.2×50×300 φ3.2×70×300	mm
十字アンカーグリッパ	50×95	+
十字グリッパ	50×95	+

※ 表記なき部材は全て亜鉛めっき仕様とする。

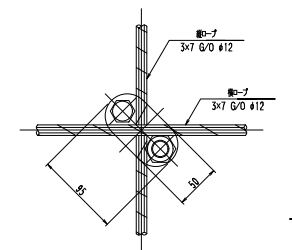
F部詳細図
S=1/10



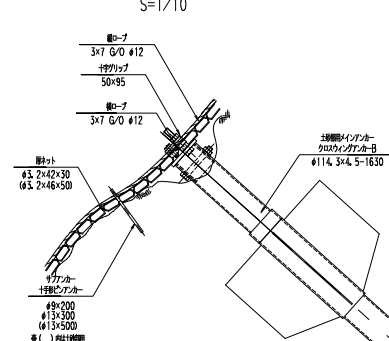
クロスウイングアンカー詳細図
S=1/10 (E部)



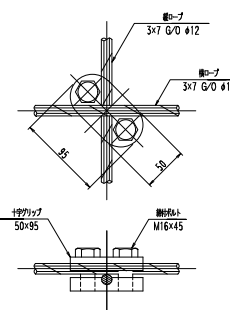
十字アンカーグリッパ
S=1/3 (D部)



F部詳細図
S=1/10

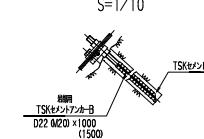


十字グリッパ
S=1/3 (C部)

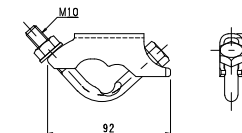


- 注1：十字グリッパ及び
十字アンカーグリッパの締結力
締結力=24kN
(ワイヤロープの破断耐力以上)
- 注2：十字グリッパ及び
十字アンカーグリッパの使用箇所
十字グリッパ：巻上ロープ・巻上ロープ 文部
十字アンカーグリッパ：Bアンカー等

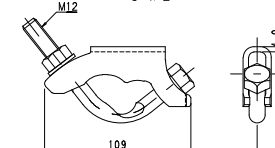
D部詳細図
S=1/10



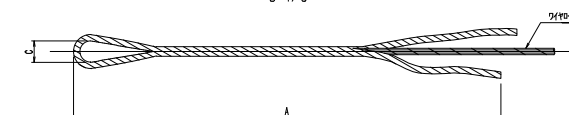
Vクリップ (小)
S=1/2



Vクリップ (大)
S=1/2



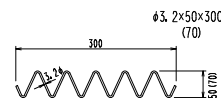
巻付グリッパ
S=1/5



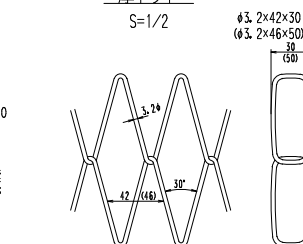
寸法表

区画	寸法	呼称寸法	A	C
巻付グリッパ (E部 (TSKセメントアンカー-A))	12mm用	12mm-800	800	40
巻付グリッパ (F部 (クロスウイングアンカー-25A))	12mm用	12mm-975	975	120

結合コイル
S=1/5



厚ネット
S=1/2



実施	[当 初]	第 回変更
工事番号	令和5年度 北建第11号	
路線名	市道川合線	
工事名	市道川合線法面対策工事	
工事場所	長浜市木之本町川合	
図面名	詳細図	
縮尺	図示	
図面番号	3枚/内2	
長浜市 都市建設部 北部建設局 北部建設課		

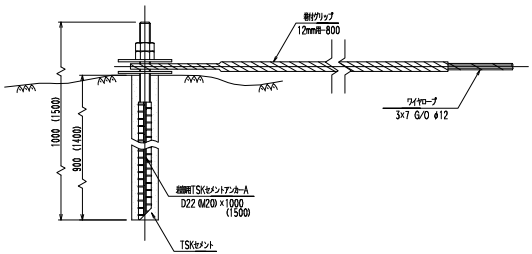
密着型安定ネット

マイティーネット

(2×2-30×3, 2型)
(50)

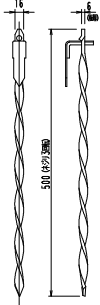
岩部用TSKセメントアンカーA

S=1/5 (A部)



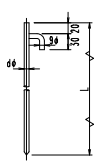
サブアンカー
TSKネジリアンカー

S=1/5



サブアンカー
十字形ピンアンカー

S=1/5

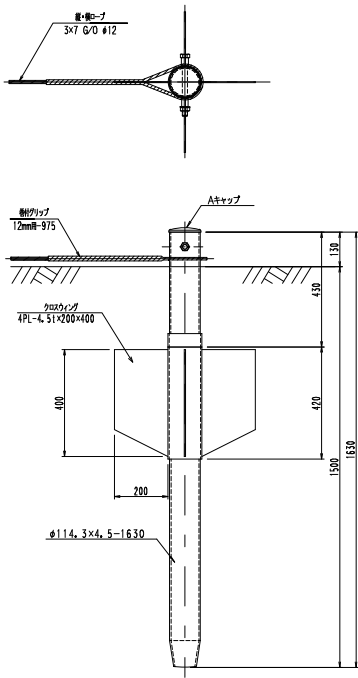


dφ (mm)	L (mm)
9	200
13	300
13	500

土砂部用

クロスウィングアンカー25A

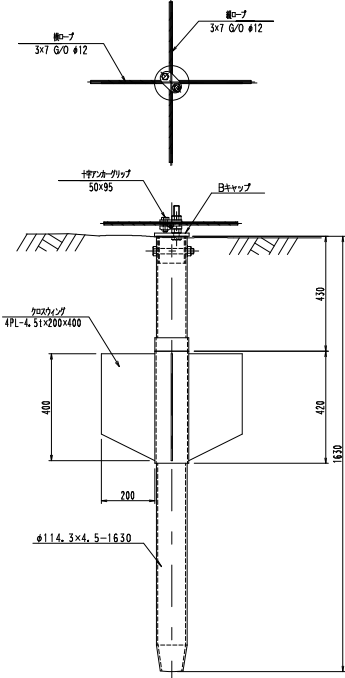
S=1/10 (B部)



土砂部用

クロスウィングアンカー25B

S=1/10 (E部)



※ 表記なき部材は全て亜鉛めっき仕様とする。

実施	[第 1 期] 第 1 回変更
工事番号	令和5年度 北建第11号
路線名	市道川合線
工事名	市道川合線法面対策工事
工事場所	長浜市木之本町川合
図面名	詳細図
縮尺	図示
図面番号	3枚ノ内3
長浜市 都市建設部 北部建設局 北部建設課	