

# 簡易耐火構造平家建公営住宅

面積表				
	1 戸		4 戸計	
	M <sup>2</sup>	坪	M <sup>2</sup>	坪
建築面積	74.00	10.28	146.00	41.12
床面積	54.00	10.28	146.00	41.12

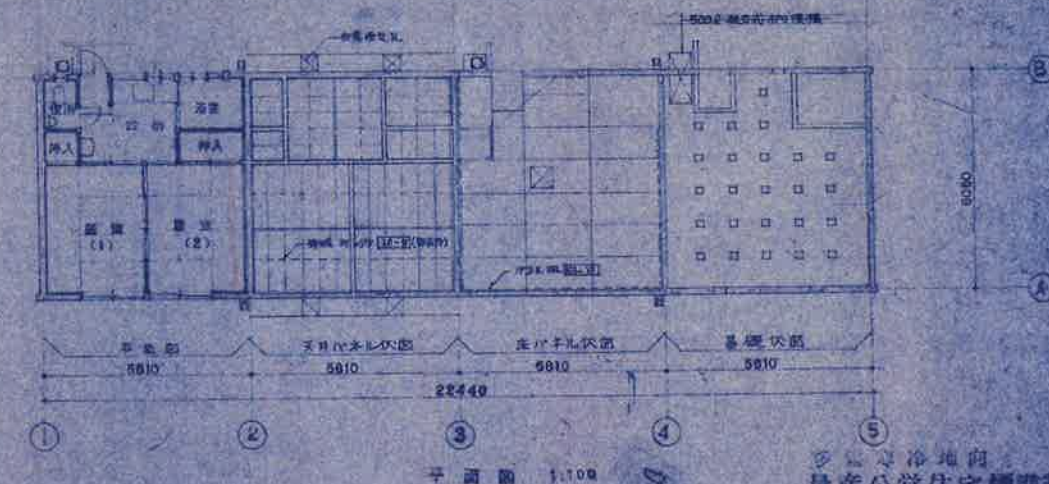
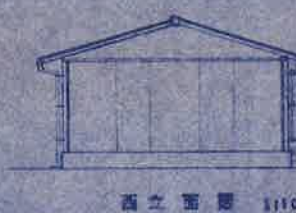
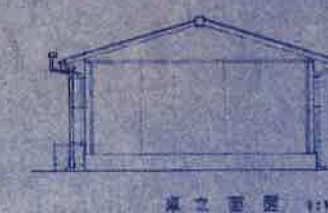
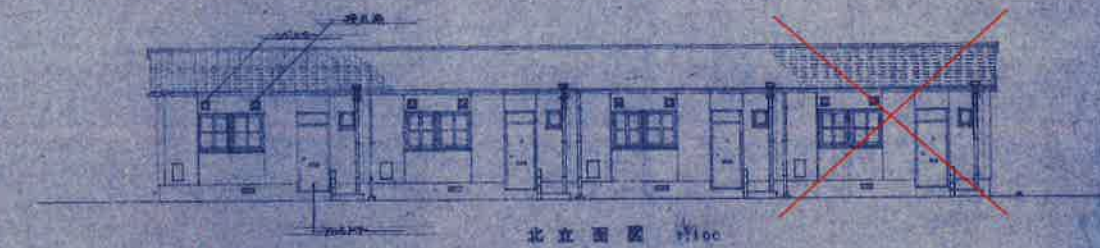
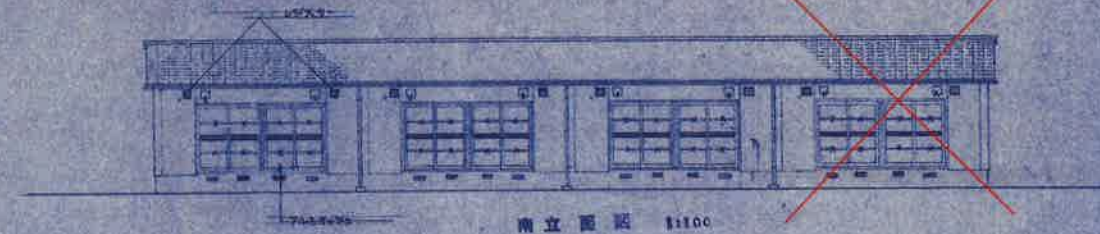
構造概要				
基礎	壁	床	屋根	備考
鉄筋コンクリート (2階RC)	軽量コンクリート (2階RC)	木造床	瓦葺き	屋根材は青銅瓦、防水は防水紙

特記  
開口部は防火シャッター  
50分耐火

外部仕上表							
部	種	量	軒	材	種	量	備
外壁	軽量コンクリート （2階RC）	146.00	607	瓦	屋根	146.00	41.12

内部仕上表											
室名	床	壁	天井	床	壁	天井	床	壁	天井	備	設
玄関	タイル	タイル	石膏ボード	タイル	タイル	石膏ボード	タイル	タイル	石膏ボード		
台所	タイル	タイル	石膏ボード	タイル	タイル	石膏ボード	タイル	タイル	石膏ボード		
居室1	タイル	タイル	石膏ボード	タイル	タイル	石膏ボード	タイル	タイル	石膏ボード		
居室2	タイル	タイル	石膏ボード	タイル	タイル	石膏ボード	タイル	タイル	石膏ボード		
浴室	タイル	タイル	石膏ボード	タイル	タイル	石膏ボード	タイル	タイル	石膏ボード		
便所	タイル	タイル	石膏ボード	タイル	タイル	石膏ボード	タイル	タイル	石膏ボード		
押入	タイル	タイル	石膏ボード	タイル	タイル	石膏ボード	タイル	タイル	石膏ボード		

1. 床: 1.5cm厚タイル  
2. 壁: 1.5cm厚タイル  
3. 天井: 1.5cm厚石膏ボード  
4. 床: 1.5cm厚タイル  
5. 壁: 1.5cm厚タイル  
6. 天井: 1.5cm厚石膏ボード  
7. 床: 1.5cm厚タイル  
8. 壁: 1.5cm厚タイル  
9. 天井: 1.5cm厚石膏ボード  
10. 床: 1.5cm厚タイル  
11. 壁: 1.5cm厚タイル  
12. 天井: 1.5cm厚石膏ボード



特記  
1. 床: 1.5cm厚タイル  
2. 壁: 1.5cm厚タイル  
3. 天井: 1.5cm厚石膏ボード  
4. 床: 1.5cm厚タイル  
5. 壁: 1.5cm厚タイル  
6. 天井: 1.5cm厚石膏ボード  
7. 床: 1.5cm厚タイル  
8. 壁: 1.5cm厚タイル  
9. 天井: 1.5cm厚石膏ボード  
10. 床: 1.5cm厚タイル  
11. 壁: 1.5cm厚タイル  
12. 天井: 1.5cm厚石膏ボード

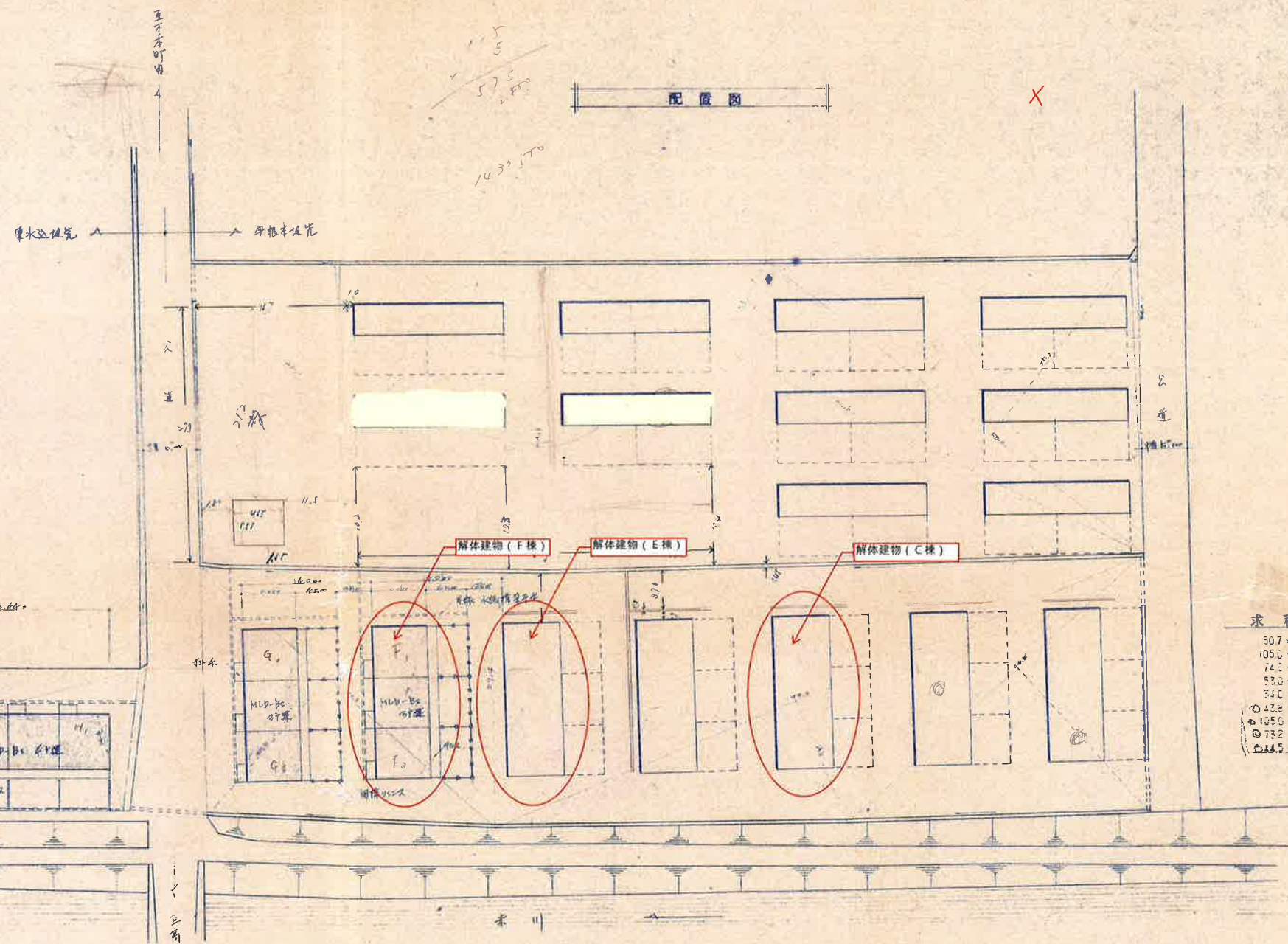
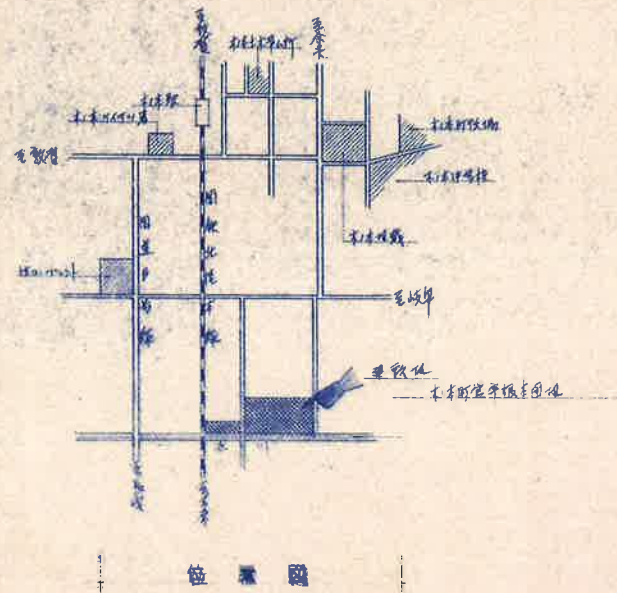
石綿含有建材

多摩川沿地内  
量産公営住宅標準設計図  
68-1Tn-2DK-M<sup>2</sup>MLD-Rs  
一 般 図  
プレハブ建築協会  
8201



Technical drawing and specification sheet for a building project. The document is organized into several main sections: 1. General Information (General Notes, Project Name, Location, etc.), 2. Structural Details (Foundation, Columns, Beams, etc.), 3. Architectural Details (Floor Slabs, Roofs, etc.), 4. Electrical and Mechanical Details (Wiring, HVAC, etc.), and 5. Material Specifications (Concrete, Steel, etc.). The drawing includes various tables for material quantities and specifications, as well as detailed cross-sections and elevations of the building components. The text is in Japanese, and the drawing is a technical representation of a building's structure and systems.





求積

61.4 × 15.3 =	939.42
61.4 × 14.6 =	896.44
1835.86	
× 0.5	
917.93	

求積

50.7 × 25.7 =	1302.99
105.0 × 33.4 =	3507.00
74.5 × 11.1 =	826.05
53.0 × 25.2 =	1335.60
34.0 × 0.2 =	6.80
42.2 × 20.3 =	856.66
125.0 × 29.4 =	3675.00
73.2 × 14.6 =	1068.72
144.5 × 21.7 =	3135.65
1301.55	
9.5058	

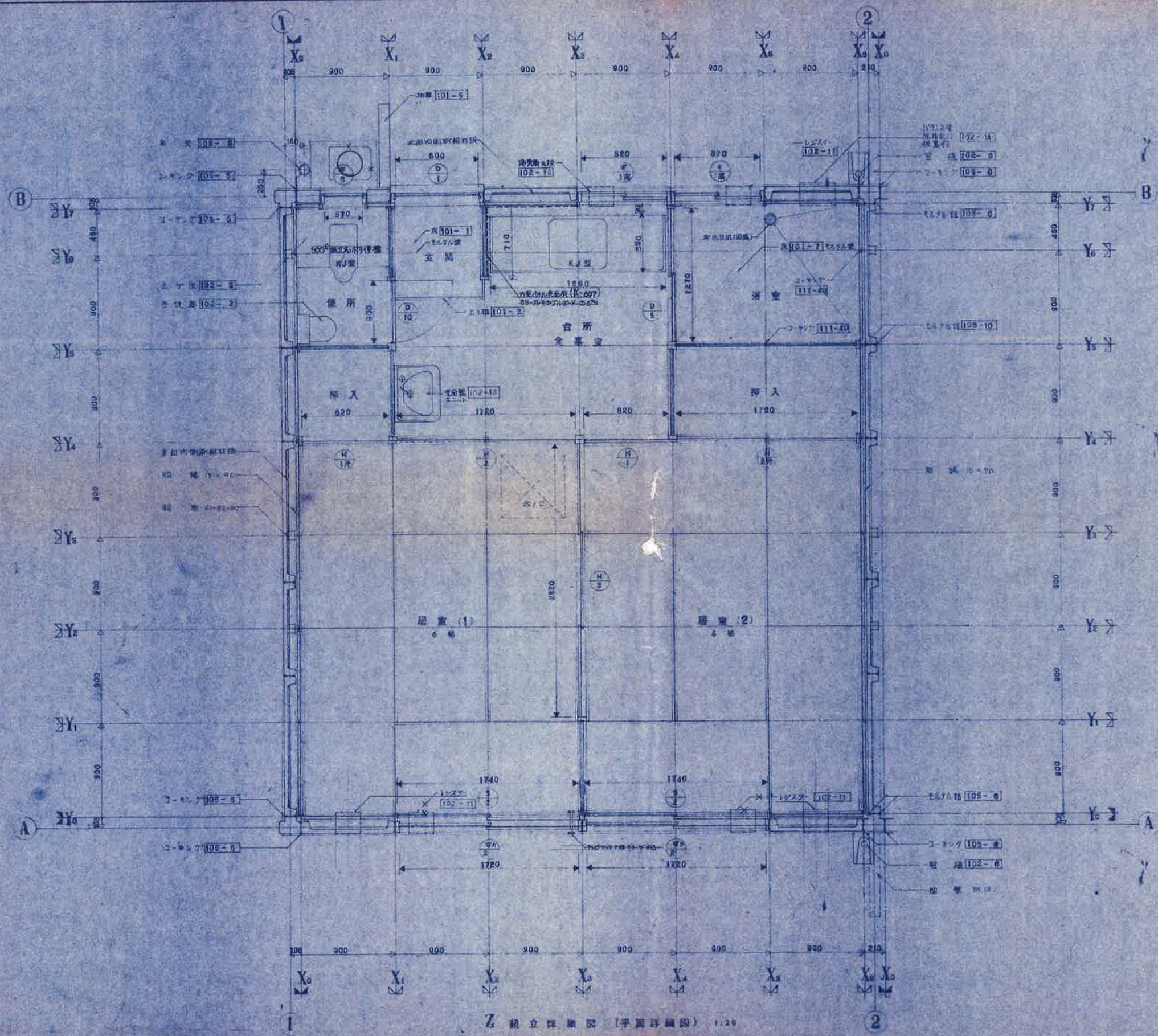
東水辺地区建設(建築)工事概要

地区名	東水辺地区	東水辺地区
建設内容	(仮称)東水辺地区HLD-01型分譲、2棟	同左、4棟、1棟、1棟、1棟
面積	約1500㎡	同左
不況	約1500㎡	同左
面積	約1500㎡	同左

東水辺地区建設(建築)工事概要

地区名	東水辺地区	東水辺地区
建設内容	(仮称)東水辺地区HLD-01型分譲、2棟	同左、4棟、1棟、1棟、1棟
面積	約1500㎡	同左
不況	約1500㎡	同左
面積	約1500㎡	同左





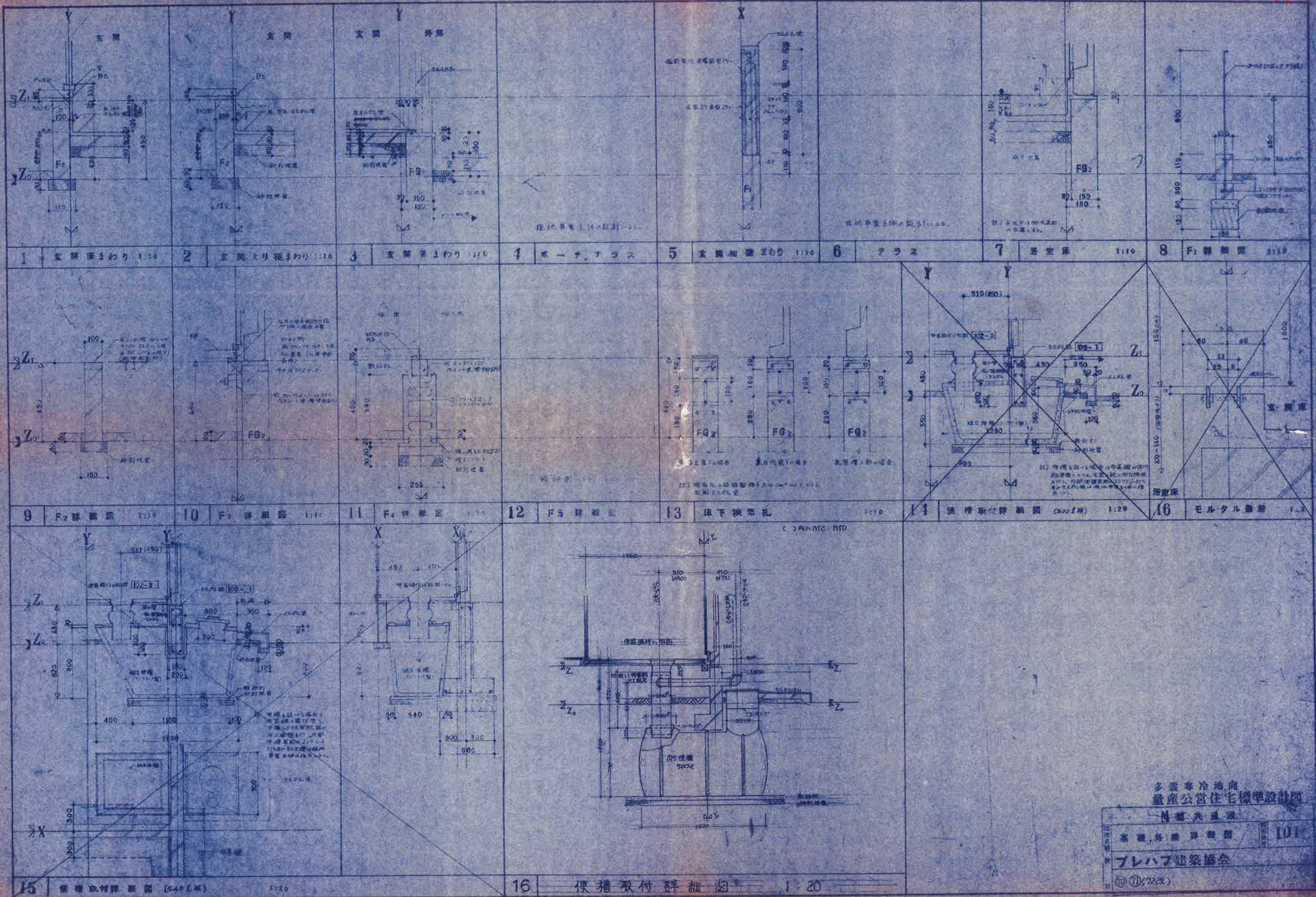
Z 組立建築図 (平面詳細図) 1:20

多層集合住宅  
 量産公営住宅標準設計図  
 68-1TN-2DK-M<sub>2</sub>ALD-8s  
 Z 組立建築図  
 プレハブ建築協会  
 ⑩ ⑪ (72改)  
 6203





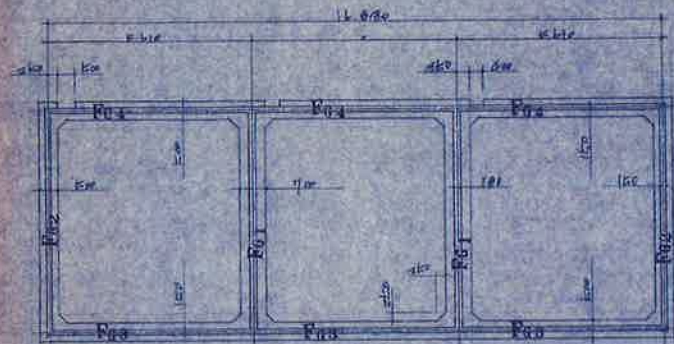




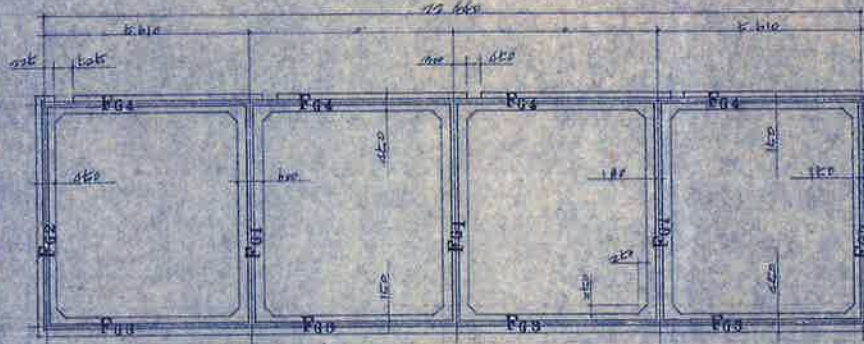


# 基礎梁伏図 1/100

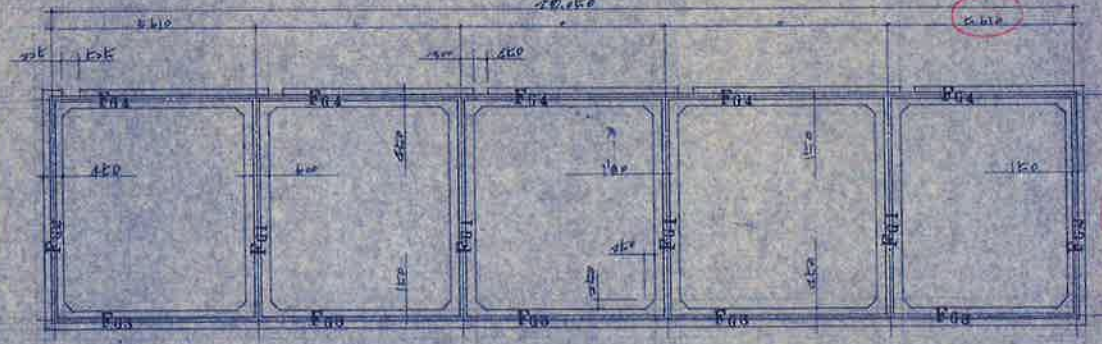
3号建(宇根本地先)



4号建(東水込地先)



5号建(東水込地先)

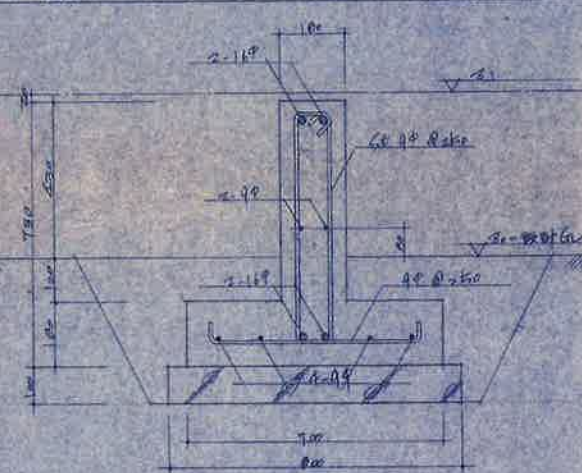


F01	b.6.1 x 2.0	12.12
F02	b.6.1 x 2.0	12.12
F03	b.6.1 x 3.0	16.83
F04	b.6.1 x 3.0	16.83

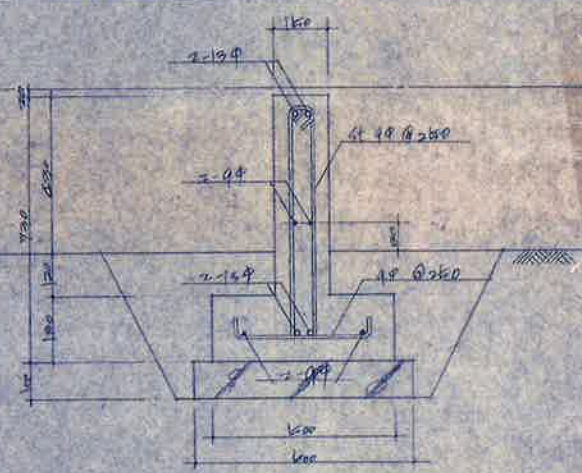
b.6.1 x 2.0	12.12
b.6.1 x 2.0	12.12
b.6.1 x 3.0	16.83
b.6.1 x 3.0	16.83

b.6.1 x 2.0	12.12
b.6.1 x 2.0	12.12
b.6.1 x 3.0	16.83
b.6.1 x 3.0	16.83

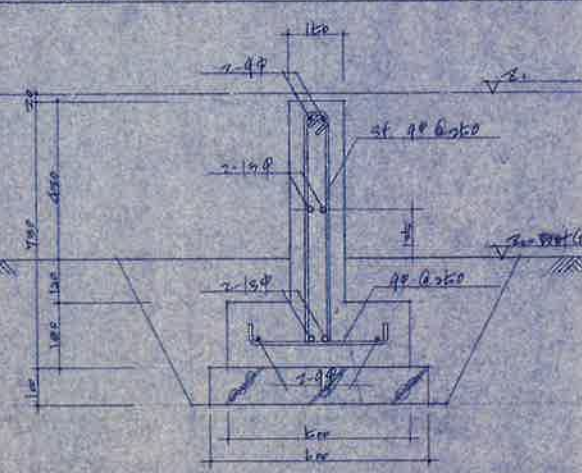
F01



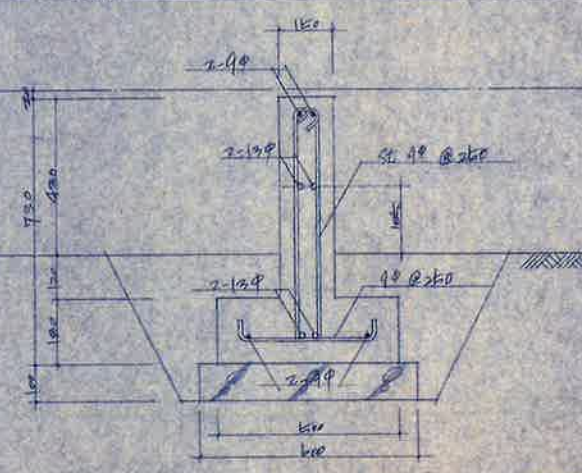
F02



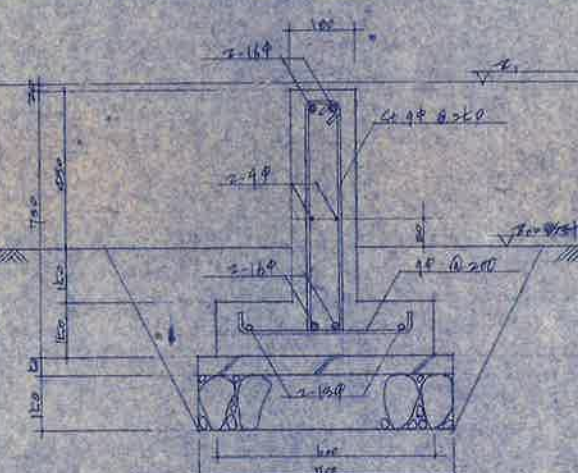
F03



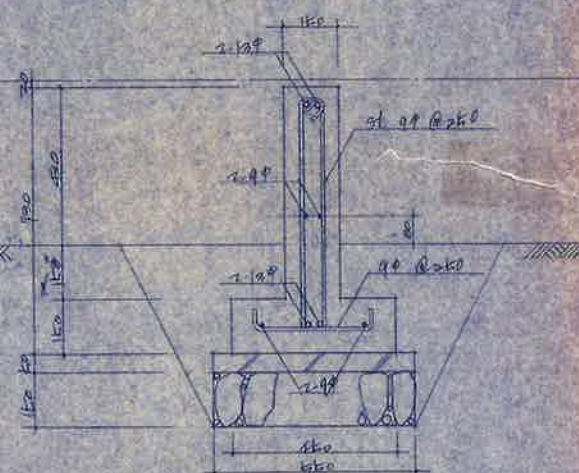
F04



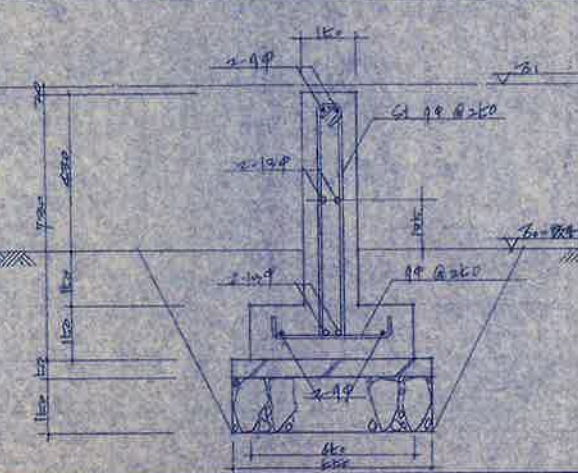
F01



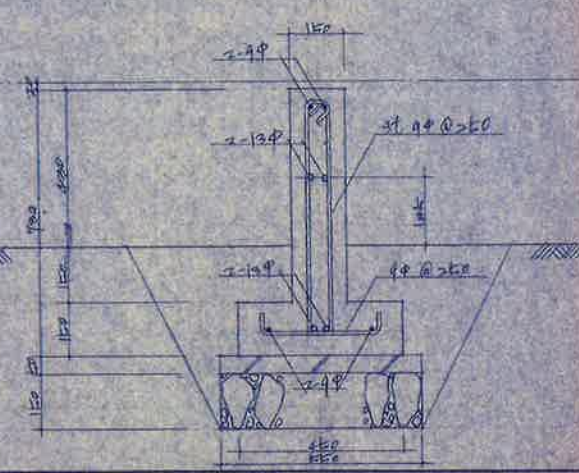
F02



F03



F04



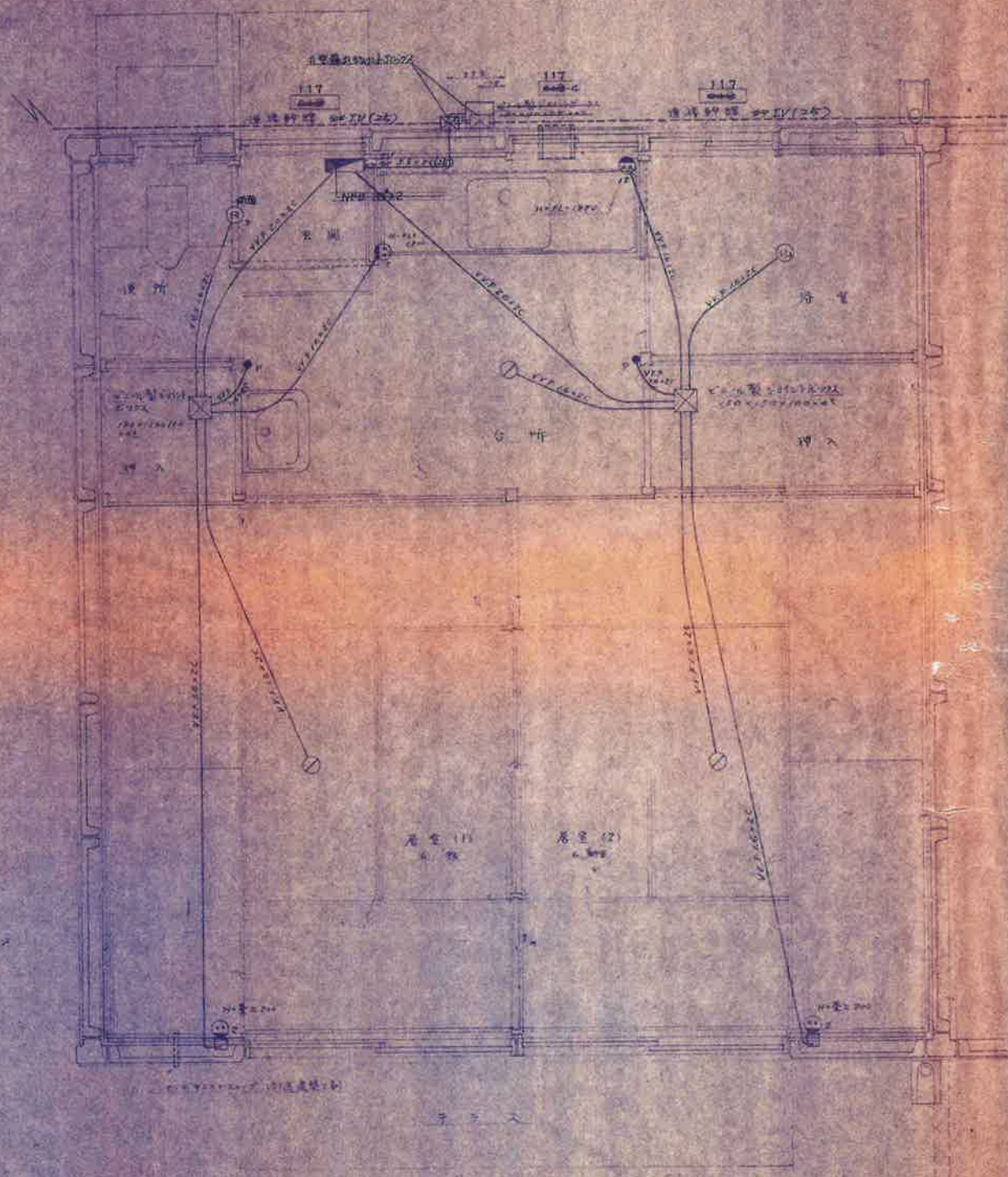
4号建(東水込地先)基礎梁詳細図 1/100

北居設計株式会社 一級建築士事務所  
〒282-0854 千葉県市川市北居

東水込地先(宇根本地先)基礎梁設計図

基礎梁伏図 1/100  
基礎梁詳細図 1/100

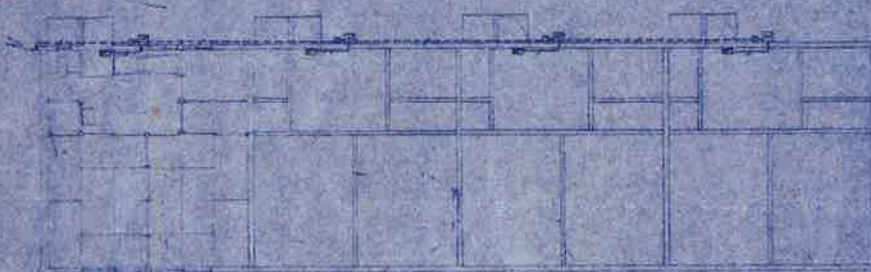




電灯配線図 5.1170  
 1. 居室及び廊下には100Vの電灯を配線する。  
 2. 洗面所には100Vの電灯を配線する。



正面図 5.1170



側面図 5.1170



開口部 5.1170

1. 電線敷設は、引込口は左右反折を要する場合は、  
 2. 電線敷設は、引込口は左右反折を要する場合は、

多摩地区  
 建設省量産公営住宅標準設計図  
 67-ITN-2DK-Mam-MLD-1  
 電線敷設図 5.1170  
 プレハブ建築協会  
 ⑩⑪



