

エバラBHS型深井戸用水中モータポンプ（イドボーイ）

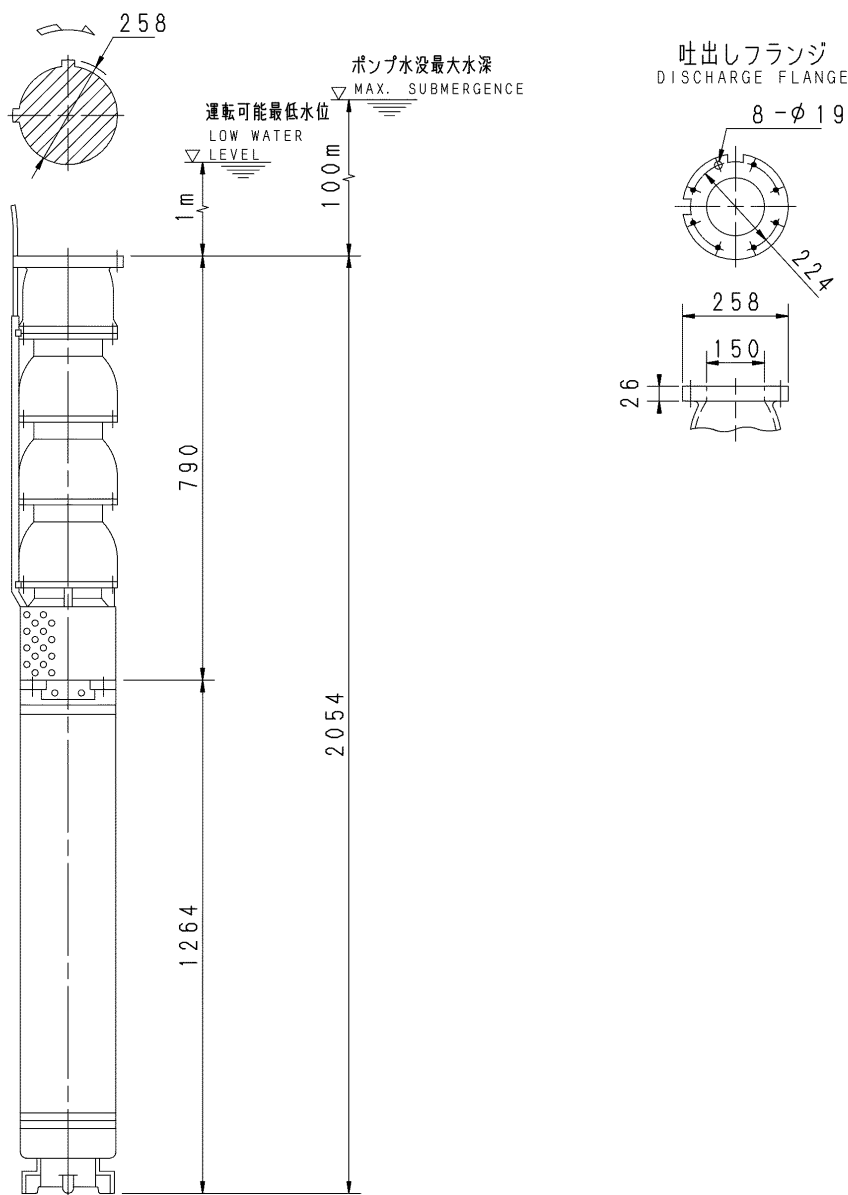
EBARA SUBMERSIBLE DEEP WELL PUMPS

外形寸法図 DIMENSIONS

（FC鋳物製）

機 名
MODEL 150BHS2645B

井戸径
WELL SIZE 300 mm



質 量
MASS 260 kg

標準附属品 STANDARD ACCESSORIES			特別附属品 SPECIAL ACCESSORIES		電動機 MOTOR		特殊仕様 SPECIAL SPEC.
1	相フランジ COMPANION FLANGE	8	1	連成計φ100 JIS 1.0MPa	周波数 Hz	60 Hz	
2	井戸蓋 WELL COVER	9	2	水中ケーブル 30mm ²	電 圧 V	200 V	
3	吐出し曲管 DISCHARGE BEND	10	3	低水位ケーブル（黒色）M A電極付 40m	呼び出力 kW	45 kW	
4	自動空気抜き弁 AIR VENT VALVE	11	4	低水位ケーブル（灰色）M A電極付 30m	形 式 TYPE		
5	スルース弁 GATE VALVE	12	5		メーカ MAKER		
6	チェック弁 CHECK VALVE	13	6				
7	井戸フランジ WELL FLANGE	14	7				

御 注 文 主 CUSTOMER 御 使 用 先 FINAL USER 長浜市消雪ポンプ 殿			機 器 番 号 ITEM NO. 機 器 名 称 ITEM NAME 大路ポンプ		
荏 原 製 番 SER. NO.	機 名 MODEL	吐 出 量 CAPACITY	全 揚 程 TOTAL HEAD	同 期 速 度 SPEED	呼 び 出 力 OUTPUT
	150BHS2645B	3 m ³ /min	60 m	3600 min ⁻¹	45 kW
					数 量 QTY 1



1/
EBARA CORPORATION

図 番 DWG. NO. D150BHS2645B 000

MBHS12-D003

001
211210

エバラ深井戸用水中モータポンプ

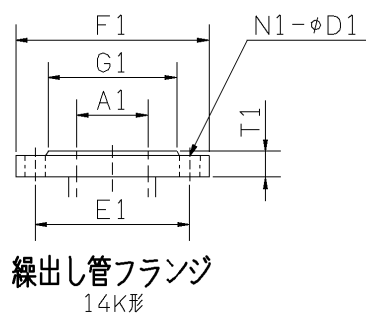
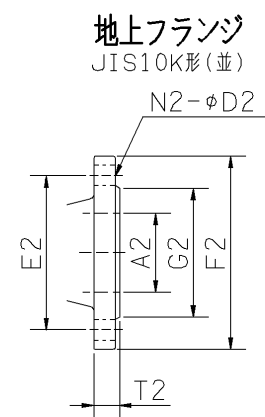
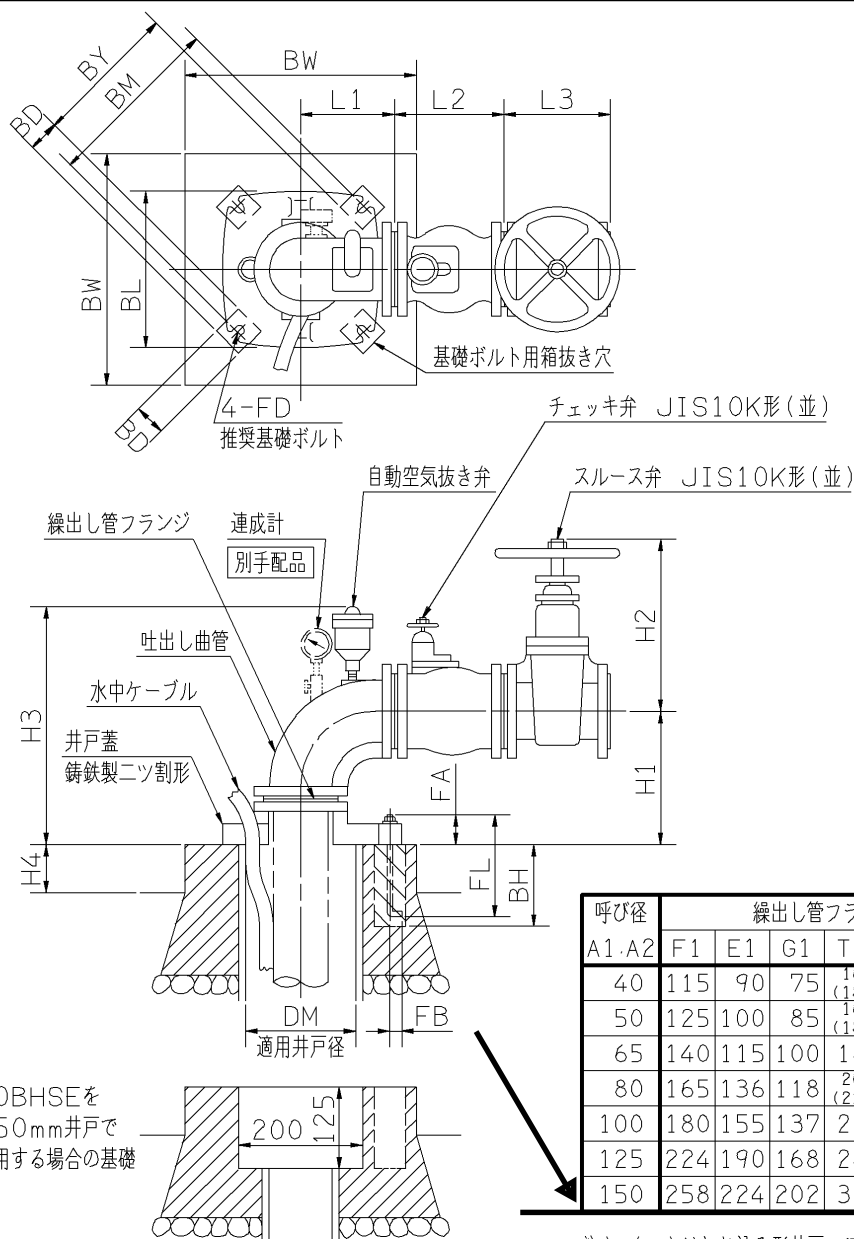
EBARA SUBMERSIBLE DEEP WELL PUMPS

外形寸法図 DIMENSIONS

型番
MODEL

据付け図(ポンプ: 150mm以上の井戸用)

B形(14K形)



呼び径 A1・A2	吐出し管フランジ						地上フランジ					
	F1	E1	G1	T1	N1	D1	F2	E2	G2	T2	N2	D2
40	115	90	75	¹⁶ ₍₁₈₎	6	12	140	105	81	20	4	19
50	125	100	85	¹⁶ ₍₁₈₎	6	12	155	120	96	20	4	19
65	140	115	100	18	8	12	175	140	116	22	4	19
80	165	136	118	²⁰ ₍₂₂₎	8	15	185	150	126	22	8	19
100	180	155	137	22	8	15	210	175	151	24	8	19
125	224	190	168	28	8	19	250	210	182	24	8	23
150	258	224	202	32	8	19	280	240	212	26	8	23

注) () はねじ込み形井戸フランジを使用した場合の寸法を示します。

適用ポンプ 呼び径	適用井戸径 DM	据付け寸法							基礎寸法						推奨基礎ボルト			
		BL	L1	L2	L3	H1	H2	H3	BM	BW	BY	BD	BH	H4	FD	FL	FA	FB
40	150~200	260	100	145	140	¹⁸⁶ ₍₁₉₆₎	207	³⁹⁵ ₍₄₀₅₎	280	430	250	100	125	80	M10	125	37	40
50	150~200	260	110	160	150	¹⁹⁶ ₍₂₁₀₎	222	⁴⁰⁹ ₍₄₂₃₎	280	430	250	100	125	80	M10	125	37	40
65	150~200	260	120	175	160	²⁰⁸ ₍₂₂₂₎	248	⁴²⁶ ₍₄₄₀₎	280	430	250	100	125	80	M10	125	37	40
80	150~250	320	140	185	180	²³⁰ ₍₂₄₄₎	265	⁴⁵⁸ ₍₄₇₂₎	340	470	310	100	125	80	M10	125	37	40
100	200~250	320	180	230	230	272	345	488	340	470	310	100	125	80	M10	125	37	40
125	250~300	380	215	255	250	323	385	549	400	550	360	110	160	100	M12	160	48	50
150	300~350	420	255	290	264	372	420	604	440	580	400	110	160	100	M12	160	48	50

御注文主
CUSTOMER

御使用先 長浜市消雪ポンプ 殿

FINAL USER

機器番号
ITEM NO.

機器名称 大路ポンプ

ITEM NAME

荏原製番 SER.NO.	機名 MODEL	吐出し量 CAPACITY	全揚程 TOTAL HEAD	同期速度 SPEED	出力 OUTPUT	数量 QTY
150BHS2645B		3 m ³ /min	60 m	3600 min ⁻¹	45 kW	1



EBARA CORPORATION

図番 DWG.NO. CBHS-021
CBHS-021

002

030808

エバラBHS型深井戸用水中モータポンプ（イドボーイ）

EBARA SUBMERSIBLE DEEP WELL PUMPS

代 表 性 能 曲 線
PERFORMANCE CURVE

機 名 MODEL 150BHS2645B

周 波 数 FREQUENCY 60 Hz

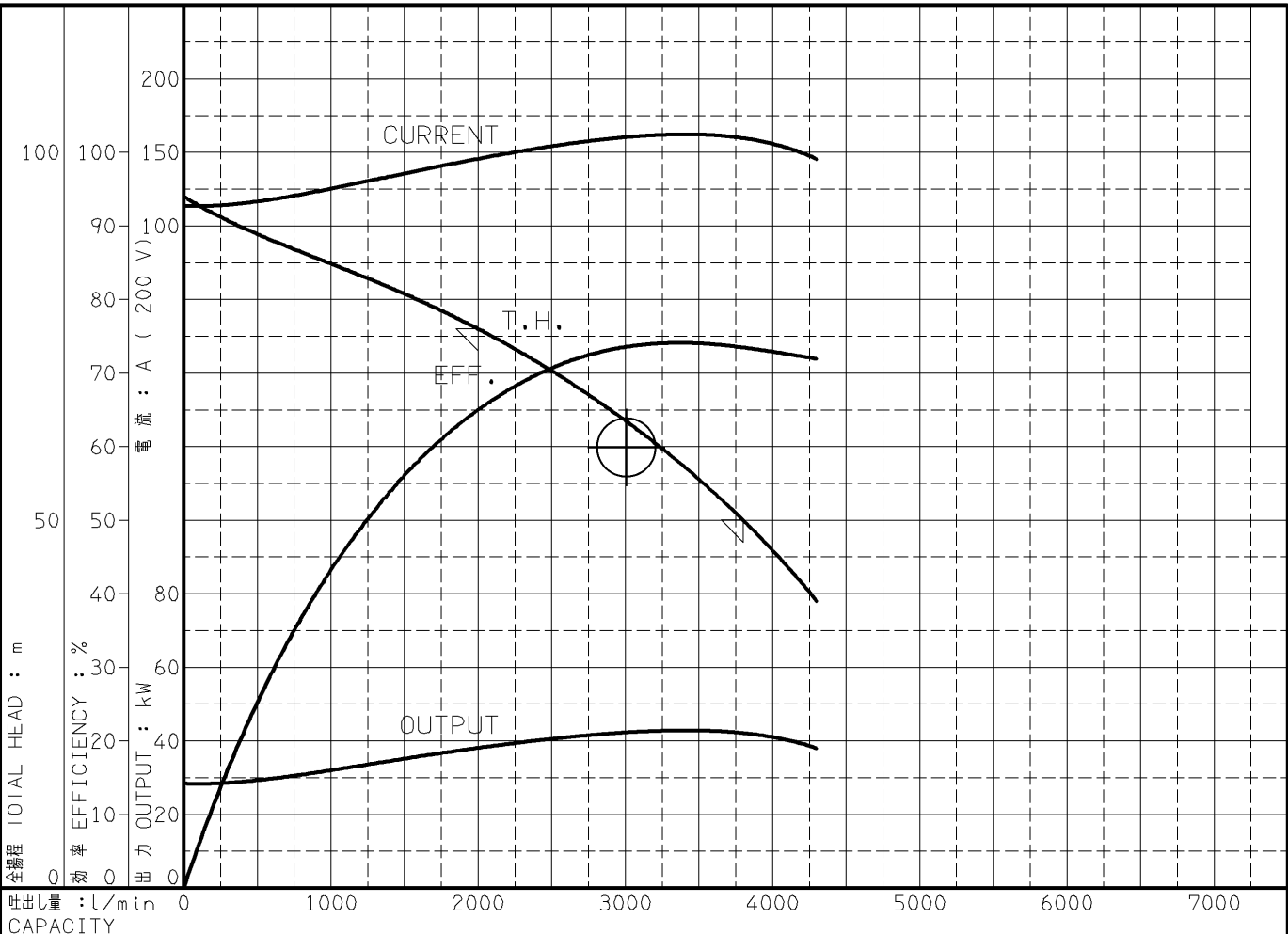
出 力 OUTPUT 45 kW

電 動 機 定 格 MOTOR RATING 200 V 170 A 3475 min⁻¹
400 V 85 A 3475 min⁻¹

45 kW 形 式 キャンド形 TYPE CANNED

本図はエバラ標準電動機を使用した場合のデータです

番 号 TEST NO.	ポン プ PUMP			三 相 誘 導 電 動 機 MOTOR						
	吐出量 CAPACITY	全揚程 TOTAL HEAD	効 率 EFF.	電 圧 VOLTS (200V)			電 圧 VOLTS (400V)			出 力 OUTPUT
				電 流 CURRENT	入 力 INPUT	効 率 EFF.	電 流 CURRENT	入 力 INPUT	効 率 EFF.	
	l/min	m	%	A	kW	%	A	kW	%	kW
1	0	94.0	0.0	113.6	36.07	78.7	56.81	36.07	78.7	28.41
2	2000	76.0	65.0	144.9	47.14	80.8	72.47	47.14	80.8	38.10
3	2900	65.0	73.1	159.5	51.68	81.3	79.78	51.68	81.3	42.03
4	3800	50.0	73.5	159.9	51.79	81.3	79.95	51.79	81.3	42.12
5	4300	39.0	71.8	145.2	47.03	80.8	72.64	47.03	80.8	38.02



注) 性能試験はJIS B 8301, B 8302によります。

164

NOTE THIS CURVE IS BASED ON JIS TESTING CODE (B 8301,B 8302).

御 注 文 主 CUSTOMER 御 使 用 先 FINAL USER 長浜市消雪ポンプ 殿			機 器 番 号 ITEM NO. 機 器 名 称 ITEM NAME 大路ポンプ		
荏 原 製 番 SER.NO.	機 名 MODEL	吐 出 量 CAPACITY	全 揚 程 TOTAL HEAD	同 期 速 度 SPEED	出 力 OUTPUT
	150BHS2645B	3 m ³ /min	60 m	3600 min ⁻¹	45 kW
数 量 Q'TY					1



3/
EBARA CORPORATION

図 番 DWG.NO. P150BHS2645B

000

A4-202
031106

エバラBHS型深井戸用水中モータポンプ（イドボーイ）

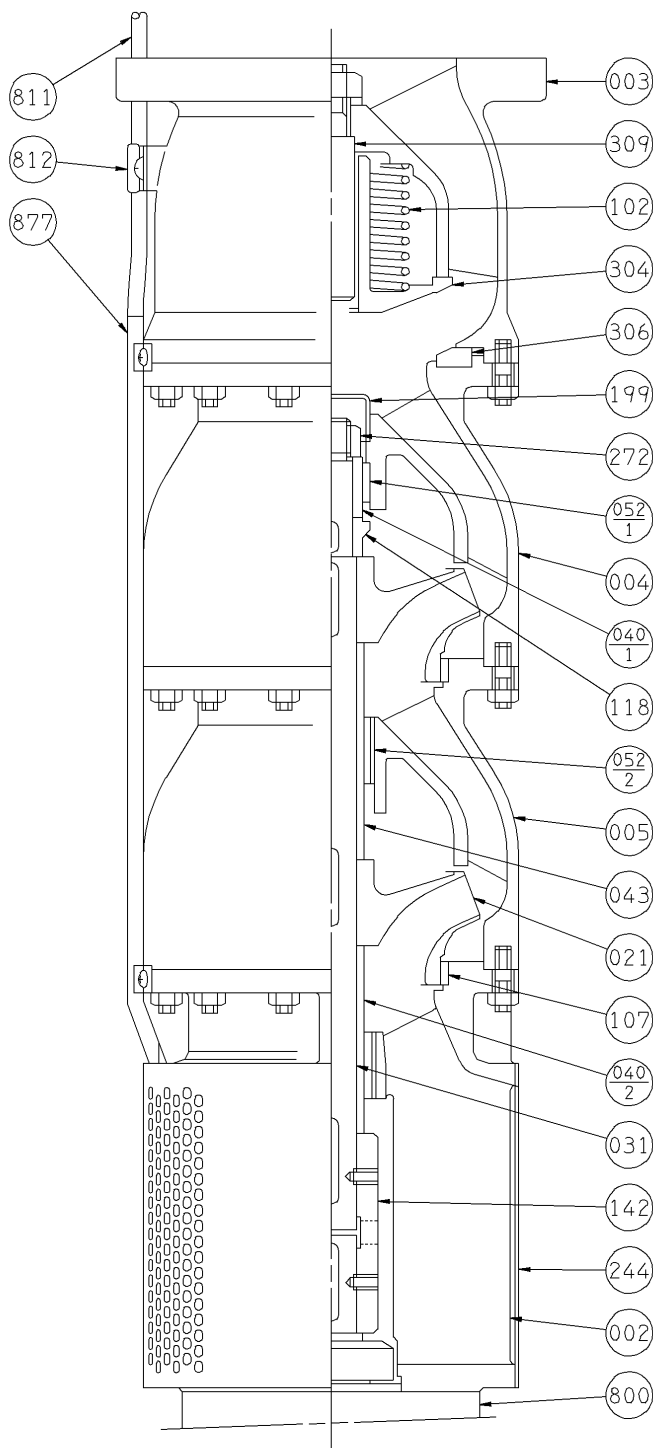
EBARA SUBMERSIBLE DEEP WELL PUMPS

断面図 SECTIONAL VIEW

適用範囲
APPLICATION 150BHS12B

井戸径
WELL SIZE 300 mm

14,22kフランジ形
14,22k DISCH. FLANGE TYPE



注) n:段数
NOTE n:STAGE

877	ケーブルカバー	CABLE COVER	SUS304	304 STAINLESS	2
812	ケーブルクリップ	CABLE CLIP	ビニル SUS304	POLYVINYL 304 STAINLESS	2
811	水中ケーブル	SUBMERSIBLE CABLE			2
800	水中モータ	SUBMERSIBLE MOTOR			1
309	弁棒	VALVE ROD	SUS420J1	420 STAINLESS	1
306	バルブシート	RUBBER SEAT	ゴム/NR	RUBBER/NR	1
304	弁体	VALVE	FC200	CAST IRON	1
272	スリーブナット	SLEEVE NUT	CAC406	BRONZE	1
244	ストレーナ	STRAINER	SUS304	304 STAINLESS	1
199	キャップ	CAP	SUS304	304 STAINLESS	1
142	ソケットカップリング	SOCKET COUPLING	SUS420J1	420 STAINLESS	1
118	サンドカラー	SAND COLLAR	CAC406	BRONZE	1
107	ライナリング	CASING RING	CAC406	BRONZE	n
102	スプリング	SPRING	SUS304	304 STAINLESS	1
052-2	中間軸受	INTERSTAGE BEARING	ゴム/NBR SUS304	RUBBER/NBR 304 STAINLESS	n
052-1	上部軸受	UPPER BEARING	SIC	SILICON CARBIDE	1
043	中間スリーブ	INTERSTAGE SLEEVE	SUS304	304 STAINLESS	n-1
040-2	軸受スリーブ	BEARING SLEEVE	SUS304	304 STAINLESS	1
040-1	軸受スリーブ	BEARING SLEEVE	SIC	SILICON CARBIDE	1
031	主軸	SHAFT	SUS403	403 STAINLESS	1
021	羽根車	IMPELLER	CAC406	BRONZE	n
005	中間ケーシング	INTERSTAGE CASING	FC250	CAST IRON	n-1
004	上部ケーシング	UPPER CASING	FC250	CAST IRON	1
003	吐出しケーシング	DISCHARGE CASING	FC250	CAST IRON	1
002	吸込ケーシング	SUCTION CASING	FC200	CAST IRON	1
番号 PART NO.	部品名 PART NAME		材料 MATERIAL		個数 NO-FOR 1 UNIT

御 注 文 主 CUSTOMER			機 器 番 号 ITEM NO.			
御 使 用 先 FINAL USER			機 器 名 称 ITEM NAME			
長浜市消雪ポンプ 殿			大路ポンプ			
荏 原 製 番 SER.NO.	機 名 MODEL	吐 出 し 量 CAPACITY	全 揚 程 TOTAL HEAD	同 期 速 度 SPEED	出 力 OUTPUT	数 量 Q'TY
	150BHS2645B	3 m ³ /min	60 m	3600 min ⁻¹	45 kW	1



EBARA CORPORATION

図番 DWG.NO. VBHS12B-011 001
VBHS12B-011

110404

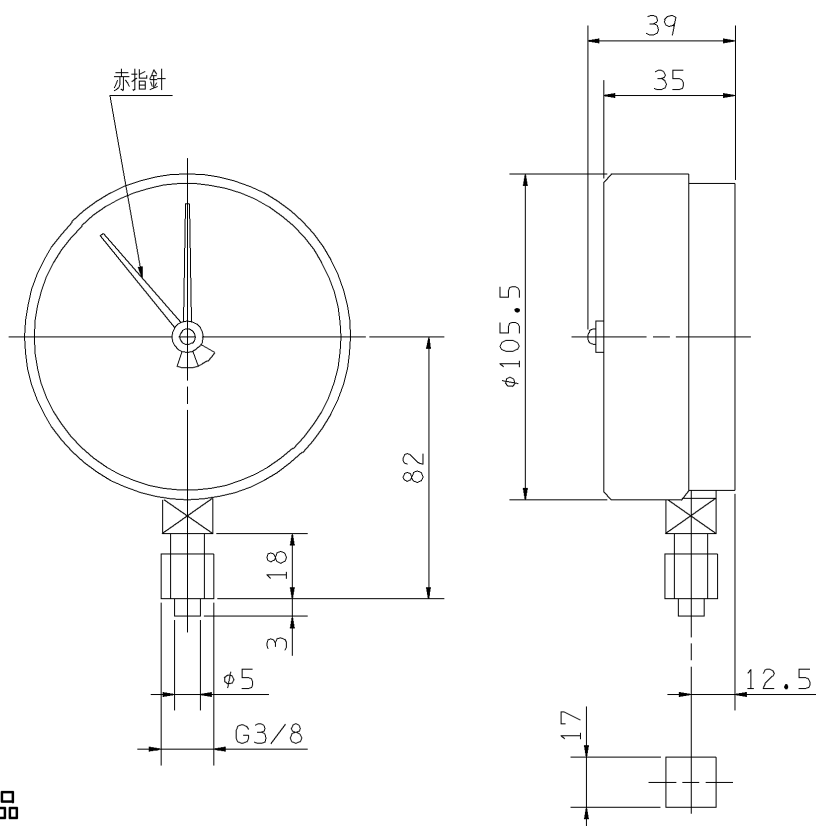
エバラ連成計

EBARA COMPOUND GAUGE

外形寸法図 DIMENSIONS

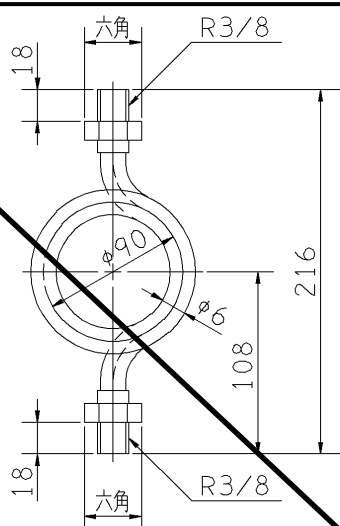
JIS規格品
赤指針付
SI単位形

型番
MODEL C-ATK3/8×100



特別附属品

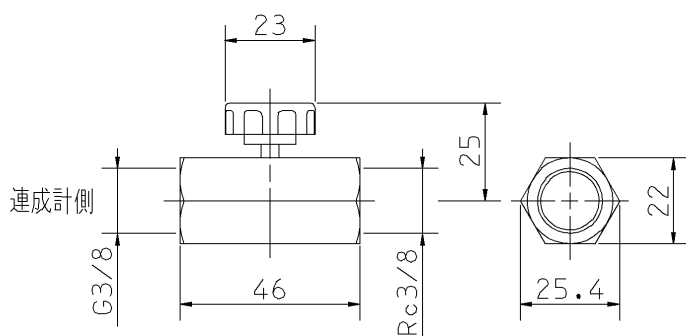
サイフォンパイプ
(ループ管)



材料: STPG370/Niメッキ

標準附属品

ゲージバルブ
GAUGE VALVE



最高目盛 (MPa)
RANGE

-0.1 ~ 0.25 , 0.4 , 0.6 , 1.0 , 1.6 , 2.5 , 4.0

質量
MASS 0.7 kg

御注文主 CUSTOMER			機器番号 ITEM NO.		
御使用先 FINAL USER			機器名称 ITEM NAME		
長浜市消雪ポンプ 殿			大路ポンプ		
荏原製番 SER.NO.	機名 MODEL	吐出し量 CAPACITY	全揚程 TOTAL HEAD	同期速度 SPEED	出力 OUTPUT
150BHS2645B		3 m ³ /min	60 m	3600 min ⁻¹	45 kW
			数量 QTY		
			1		



EBARA CORPORATION

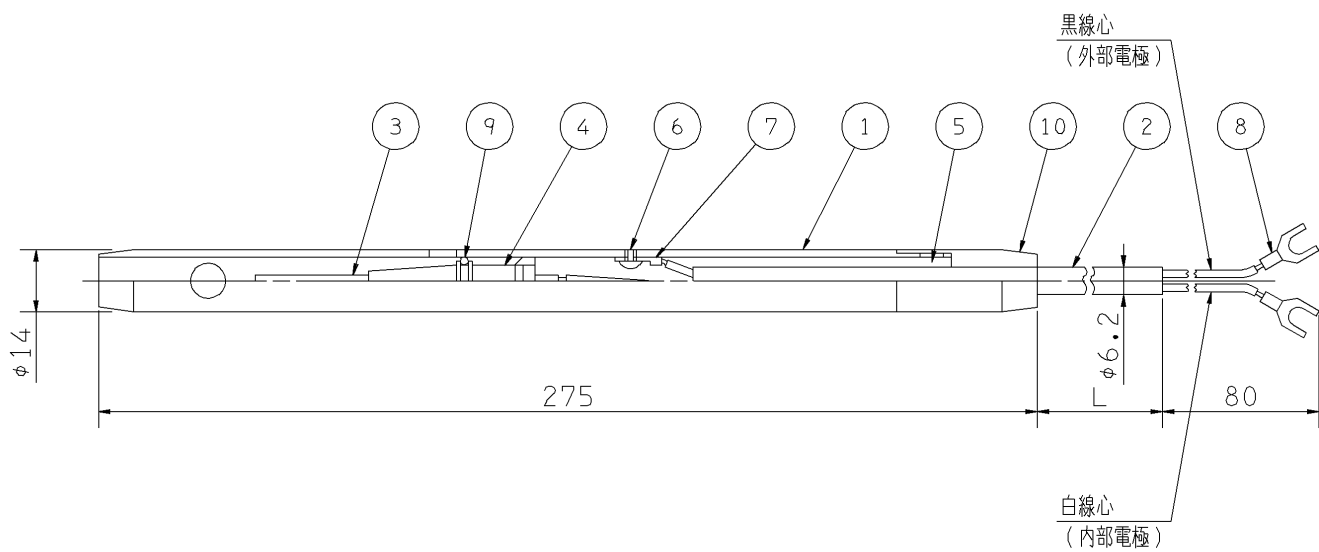
図番 DWG.NO. CCGJR-100C 000
CCGJR-100C

080317

エバラ深井戸用水中モータポンプ
EBARA SUBMERSIBLE DEEP WELL PUMPS

構造図
CONSTRUCTION

型番
MODEL MA型低水位電極



仕様

取扱液 清水
液温 0~40℃
絶縁抵抗 出荷時: 10MΩ以上
導通抵抗 据付時: 5kΩ以上
水没許容最大水深 300m

ケーブル長さ (m)	L (m)	質量 (kg)
10	10	0.7
20	20	1.2
30	30	1.7
40	40	2.2
50	50	2.7
60	60	3.2
70	70	3.7
80	80	4.2
90	90	4.7
100	100	5.2
150	150	7.7
200	200	10.2
250	250	12.7
300	300	15.2
400	400	20.2
500	500	25.2

10	外筒ゴム	ゴム/CR
9	Oリング	ゴム/NBR
8	圧着端子	Cu R1.25-3.5(M3)
7	圧着端子	Cu R1.25-3
6	丸小ねじ	SUS304
5	絶縁体	エポキシ樹脂
4	絶縁筒	ハイゼックス
3	電極棒 (内部電極)	SUS304
2	ビニルキャブタイヤケーブル	HVCTF 0.5mm ²
1	電極外筒 (外部電極)	SUS304
番号	部品名	材料

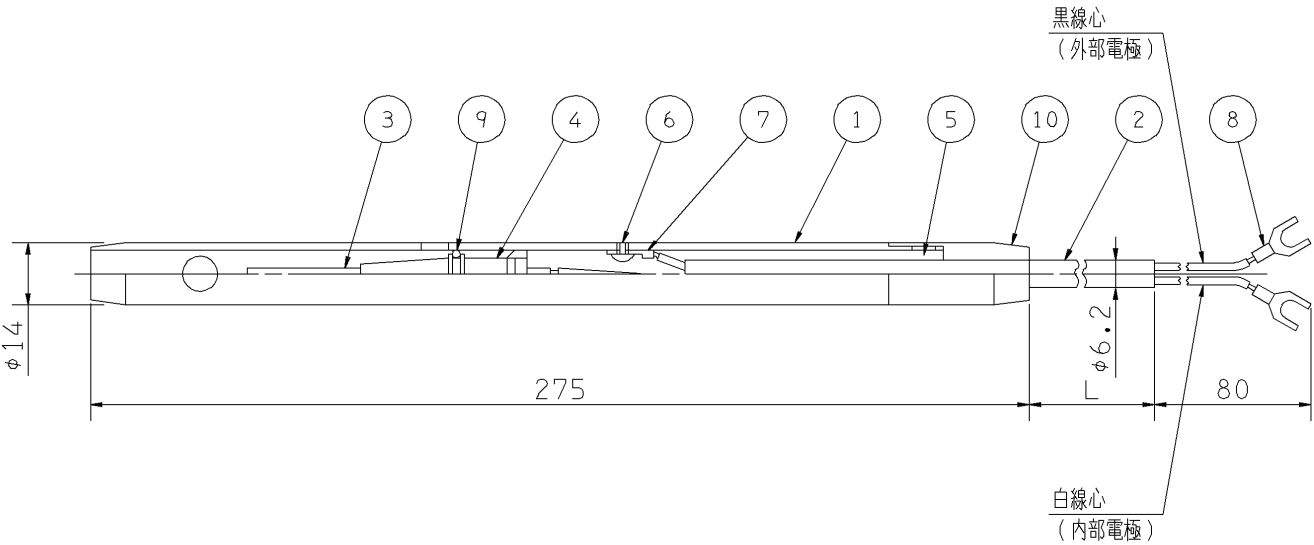
御注文主 CUSTOMER		機器番号 ITEM NO.	
御使用先 FINAL USER 長浜市消雪ポンプ 殿		機器名称 ITEM NAME 大路ポンプ	
荏原製番 SER.NO.	機名 MODEL	吐出し量 CAPACITY	全揚程 TOTAL HEAD
	150BHS2645B	3 m ³ /min	60 m
		同期速度 SPEED	出力 OUTPUT
		3600 min ⁻¹	45 kW
		数量 QTY	1



エバラ深井戸用水中モータポンプ
EBARA SUBMERSIBLE DEEP WELL PUMPS

構造図
CONSTRUCTION

型番
MODEL MA型低水位電極



仕様

取扱液	清水
液温	0~40℃
絶縁抵抗	出荷時: 10MΩ以上
導通抵抗	据付時: 5kΩ以上
水没許容最大水深	300m

ケーブル長さ (m)	L (m)	質量 (kg)
10	10	0.7
20	20	1.2
30	30	1.7
40	40	2.2
50	50	2.7
60	60	3.2
70	70	3.7
80	80	4.2
90	90	4.7
100	100	5.2
150	150	7.7
200	200	10.2
250	250	12.7
300	300	15.2
400	400	20.2
500	500	25.2

10	外筒ゴム	ゴム/CR
9	Oリング	ゴム/NBR
8	圧着端子	Cu R1.25-3.5(M3)
7	圧着端子	Cu R1.25-3
6	丸小ねじ	SUS304
5	絶縁体	エポキシ樹脂
4	絶縁筒	ハイゼックス
3	電極棒 (内部電極)	SUS304
2	ビニルキャブタイヤケーブル	HVCTF 0.5mm ²
1	電極外筒 (外部電極)	SUS304
番号	部品名	材料

御注文主 CUSTOMER 御使用先 FINAL USER 長浜市消雪ポンプ 殿			機器番号 ITEM NO. 機器名称 ITEM NAME 大路ポンプ		
荏原製番 SER.NO.	機名 MODEL	吐出し量 CAPACITY	全揚程 TOTAL HEAD	同期速度 SPEED	出力 OUTPUT
	150BHS2645B	3 m ³ /min	60 m	3600 min ⁻¹	45 kW
					数量 QTY 1

