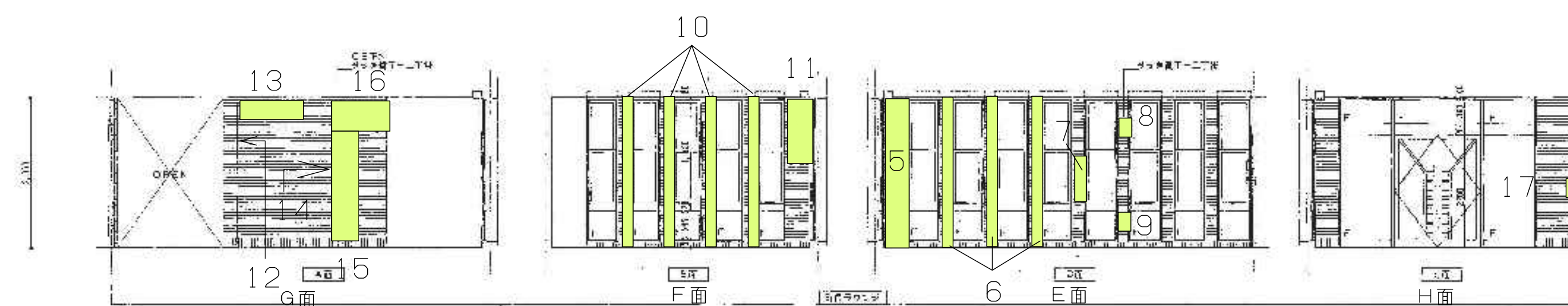
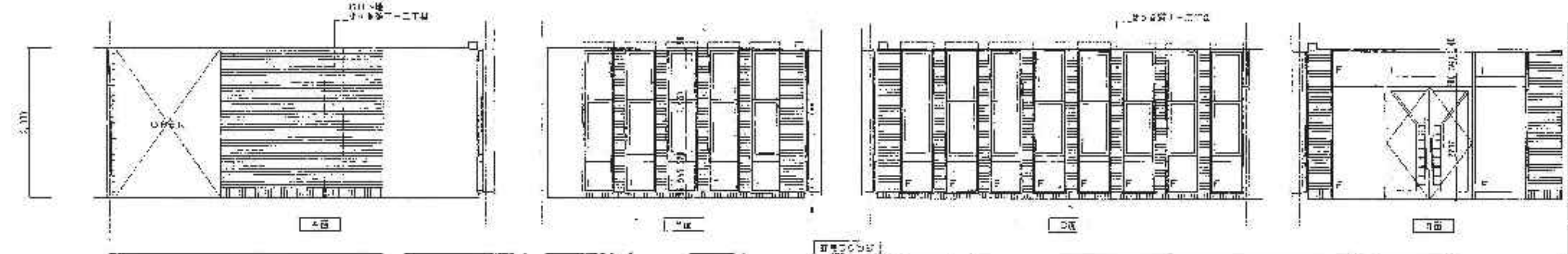


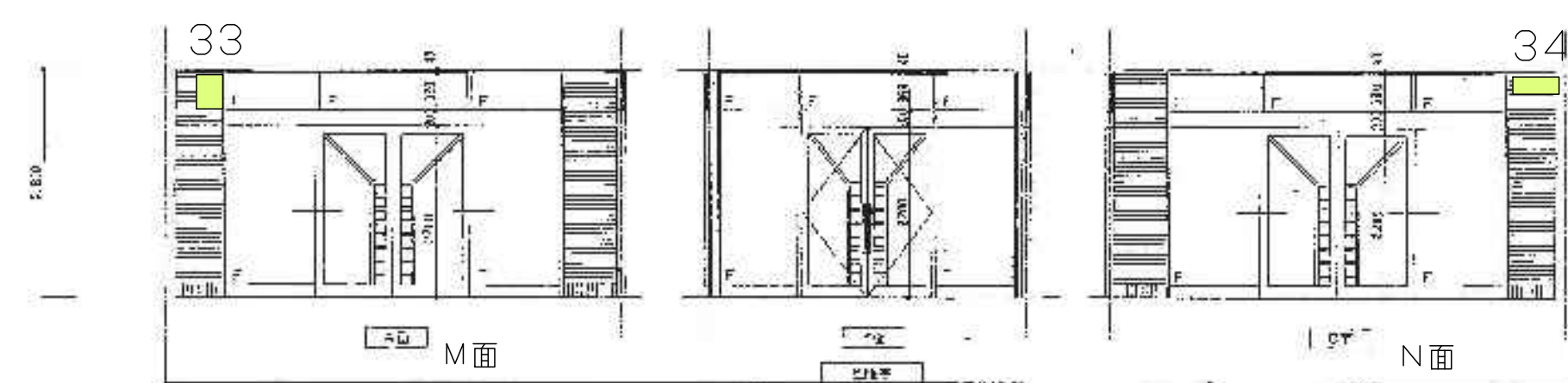
ホール



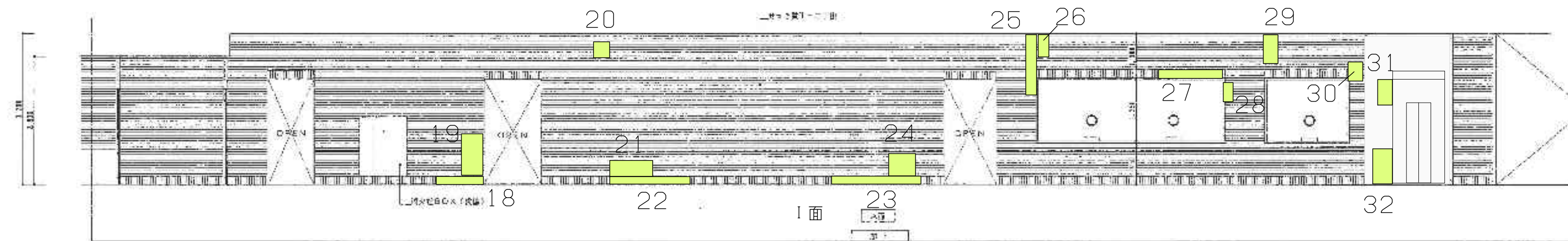
ラウンジ



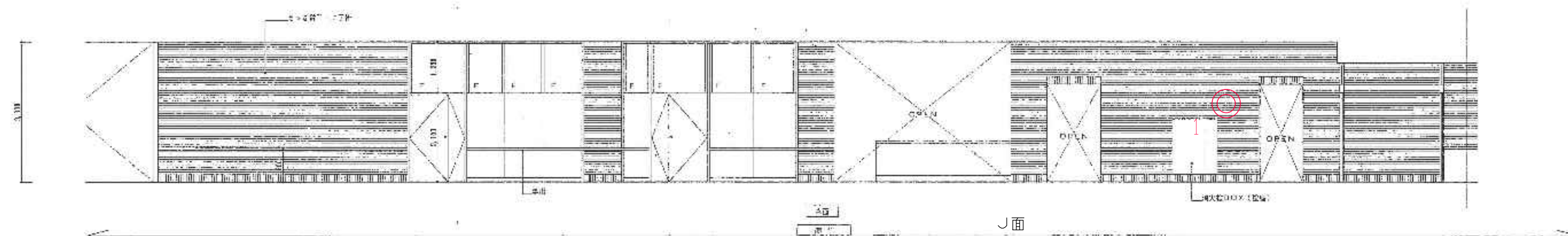
書庫・相談室



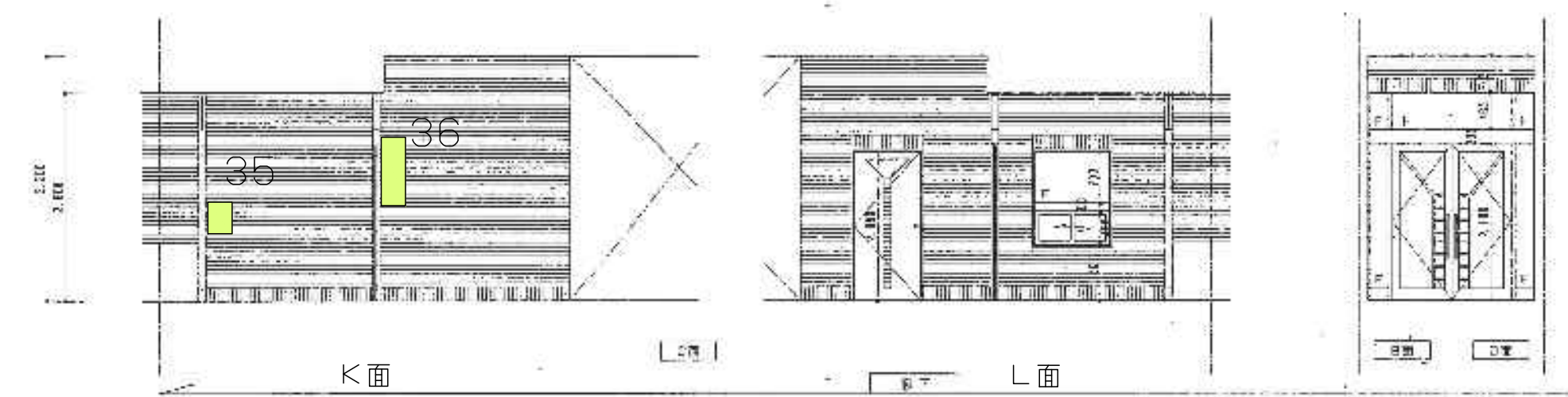
風除室1



西廊下



東廊下



風除室3

<内壁補修工事>

補修部位	修繕方法	施工数量：全体数量（内壁数量含む）
タイル浮き（打診調査部）	アンカセリコンクリート*杉樹脂注入工法 16本/m	19m
タイルひび割れ（0.2mm～1.0mm以下）	自動式低圧エポキシ樹脂注入工法（タイル除去、見本焼きの上、新設張り）	1m
欠損	タイル部：タイル張替（新設）、コンクリート部：E*杉樹脂タイル補修	タイル部：1枚

<凡 例>

赤外線調査	1 浮きの可能性が認められる箇所
打診調査	1 浮きが認められる箇所
目視調査	1 ひび割れ
	1 欠損
	1 露筋・爆裂
	1 白華

*数字は損傷番号を示す



TITLE
湖北支所庁舎外壁等改修工事

DRAWING NAME	A1-SCALE	A3-SCALE	No.
展開図・・・	1:50	1:100	A 8 / 13