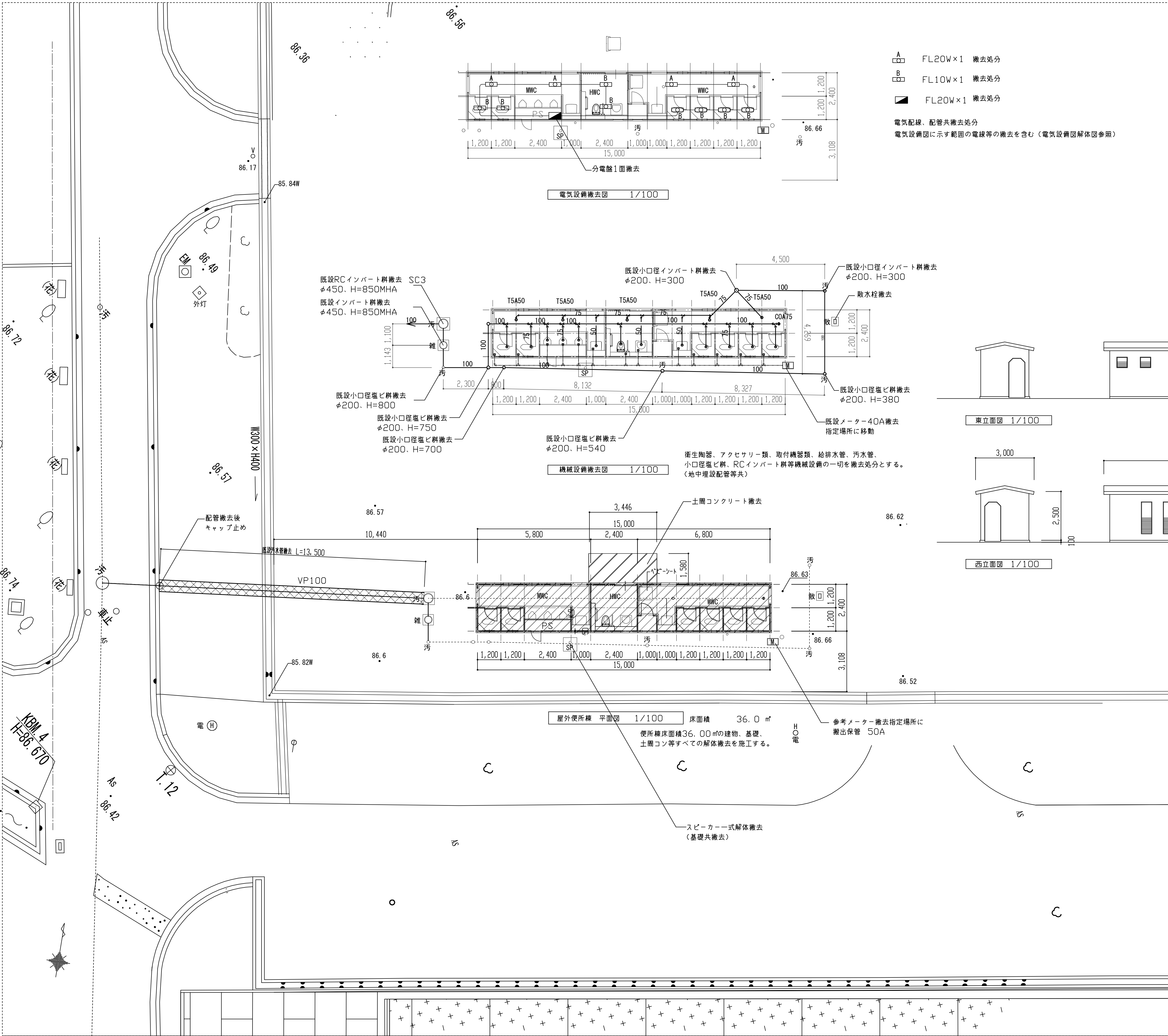
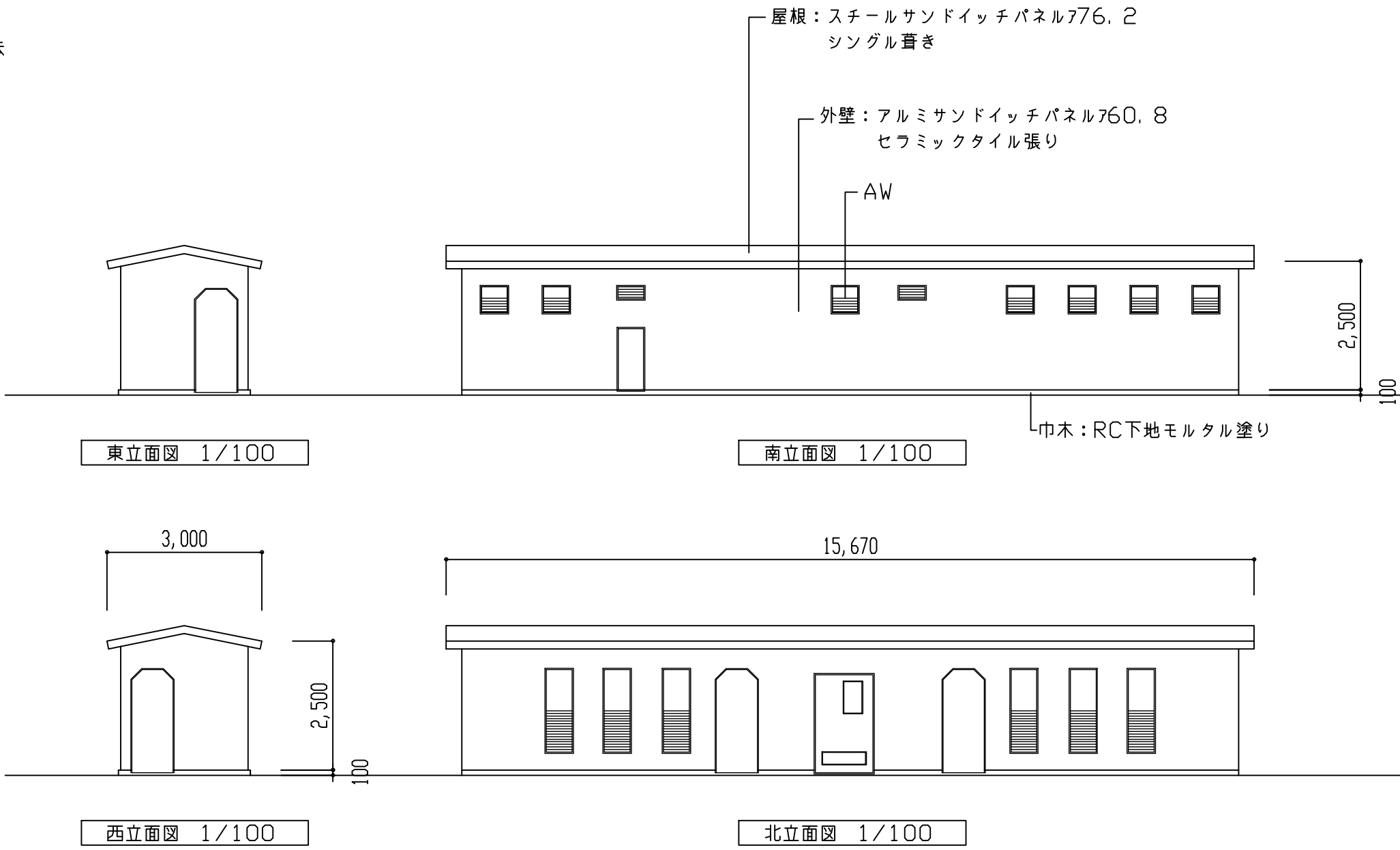


[illegible]

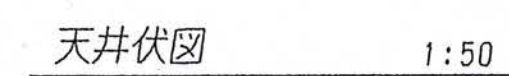
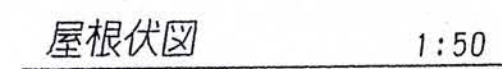
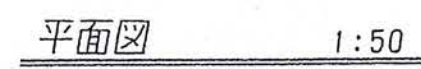


- A FL20W×1 撤去処分
- B FL10W×1 撤去処分
- FL20W×1 撤去処分

電気配線、配管共撤去処分
電気設備図に示す範囲の電線等の撤去を含む（電気設備図解体図参照）

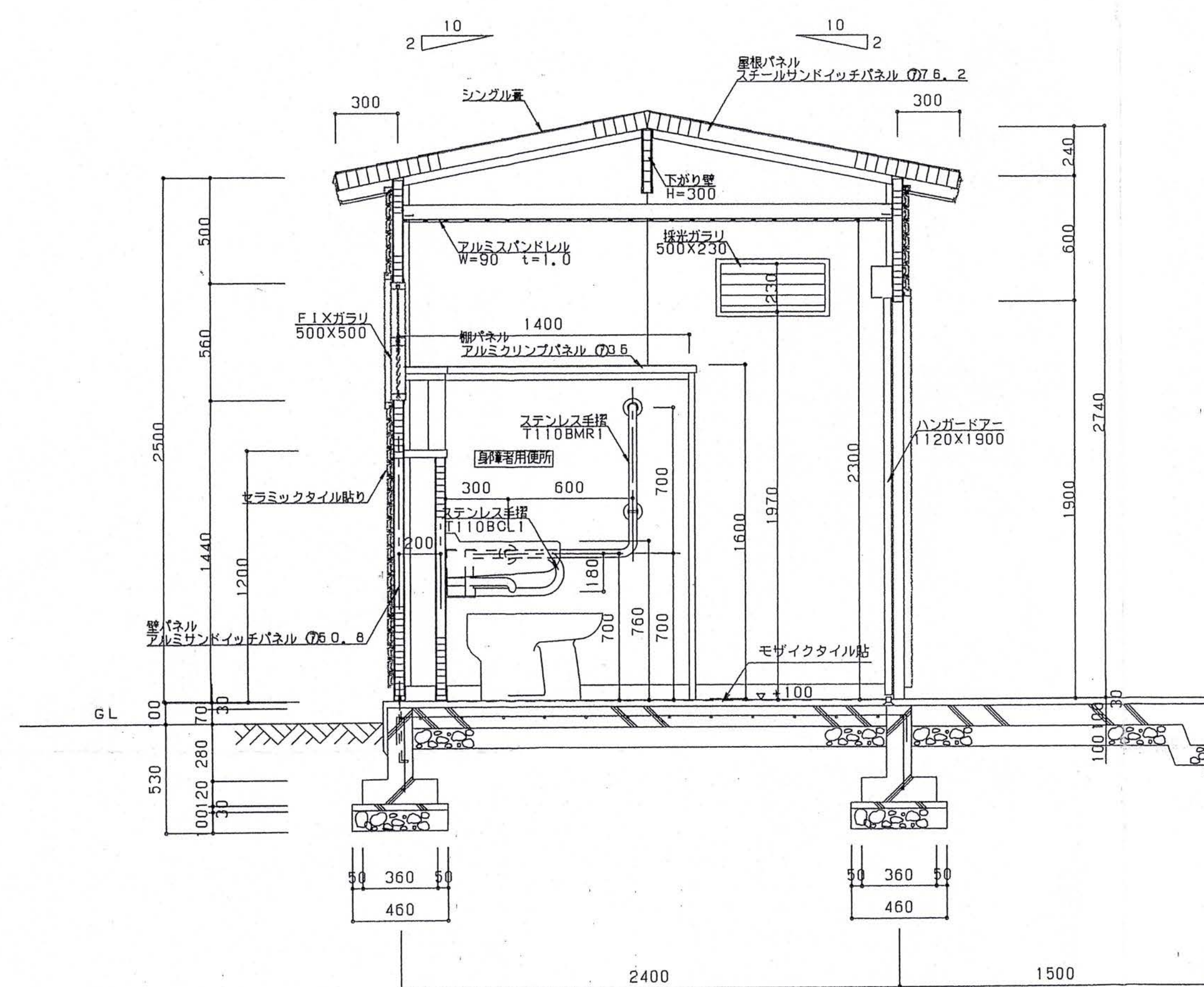


| 建物仕上 概要 | | |
|---------|---|---|
| 建築面積 | 36.00㎡ | |
| 構造形式 | アルミサンドイッチパネル壁式構造 | |
| 用途 | 便所 | |
| 屋根 | NKSスチールサンドイッチパネル76.2mm 表面材：スチール板0.6t フワット約付け塗装 新材：ペーパーハニカムコア （フェノール樹脂11%以上含浸） | |
| 外壁 | NKAアルミサンドイッチパネル75.8mm 表面材：アルミ板0.6t スタックエンボス焼付塗装 下地材：耐水合板4.0t 新材：ペーパーハニカムコア （フェノール樹脂11%以上含浸） | |
| 天井 | アルミスパンドレル W=90 t=1.0 | |
| 形材色 | アルミ型材 | KLB シルバー |
| 床仕上げ | 大・小便所 通路 PS 身障者便所 | モザイクタイル張り 出入口：ノリツ モザイクタイル張り 出入口：ノリツ モルタル金コテ仕上げ モザイクタイル張り |
| その他 | 男女マーク | 身障者マーク 戸当たり帽子掛け |
| | | |

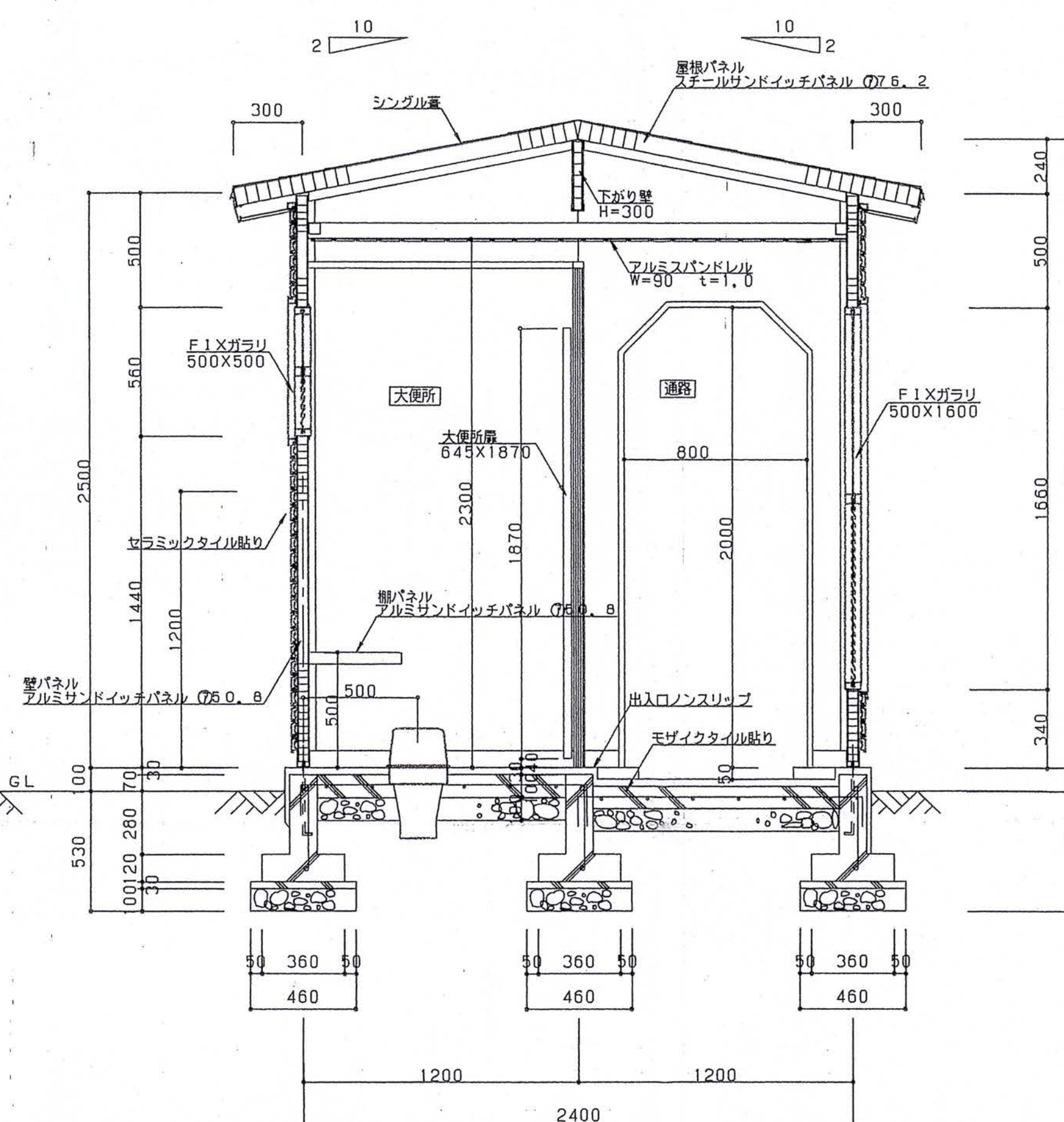


| | |
|----------------------|--|
| 鉄 梁 面 積 | 36.00 M ² |
| 構 造 形 式 | アルミサンドイッチパネル壁式構造 |
| 用 途 | 使用 |
| 屋 根 パネル (シングル葺) | N K S スチールサンドイッチパネル ⑦ 75.2 表面材・・・スチール板0.6t フラット焼付塗装 芯材・・・ペーパーハニカムコア (フェノール樹脂14%以上含液) |
| 壁 パネル (モゾイクタイル貼り) | N K A アルミサンドイッチパネル ⑦ 50.8 表面材・・・スチール板0.6t スタックエッジス挿付塗装 下地材・・・耐水合板0.6t 芯材・・・ペーパーハニカムコア (フェノール樹脂14%以上含液) |
| パ ネ ル 色 | 屋 根 パ ネ ル クリーム 壁 パ ネ ル ホワイトブルー アイボリー |
| 天 井 | アルミスパンドレル W=900 t=1.0 |
| 形 材 色 | アル ミ 形 材 K L B シルバー |
| 床 仕 上 | 大・小便所 モゾイクタイル貼 出入口ノンスリップ 通路 モゾイクタイル貼 出入口ノンスリップ P.S. モルタル金ゴテ仕上げ 身障者用便所 モゾイクタイル貼 |
| そ の 他 | 男女マーク 身障者マーク 戸当り帽子受け |

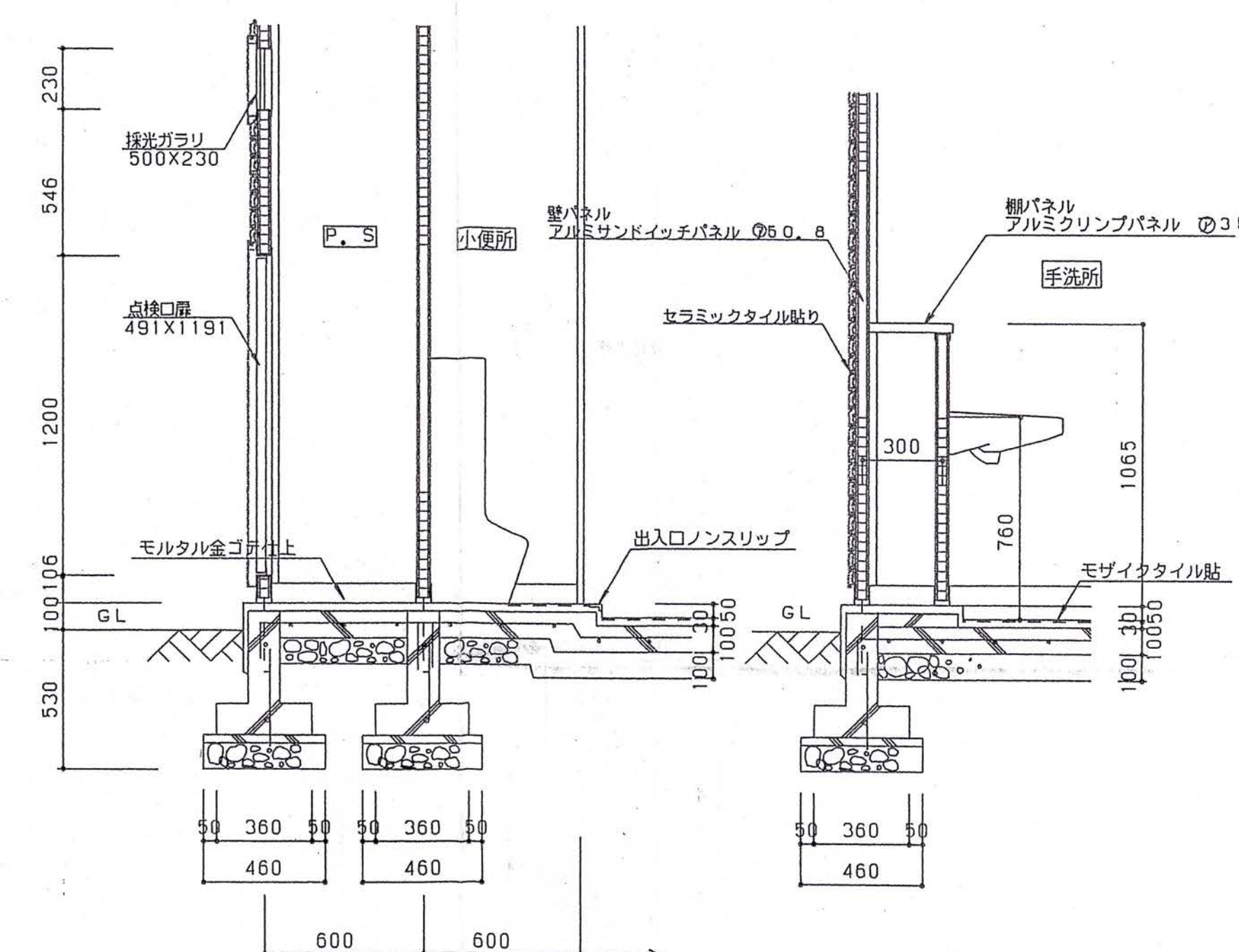
| | | | |
|--------------|-------------------|----------|--------|
| 事業名 | 豊公園内児童遊園地復旧事業 | 年度 | |
| 工事名称 | 豊公園内児童遊園地公園便所設置工事 | | |
| 施工箇所 | 長浜市公園町 | | |
| 図面名称 | 平面図・立面图等 | 縮尺 | |
| 測量設計年月日 | 測設 設計 | 平成 平成 | 年 年 |
| | | | 月 月 |
| | | | 日 日 |
| 長浜市 都市計画課 | 課長 係長 設計 | 図面 番号 | 3 6 |



A-A' 断面図 1:20



B-B' 断面図 1:20

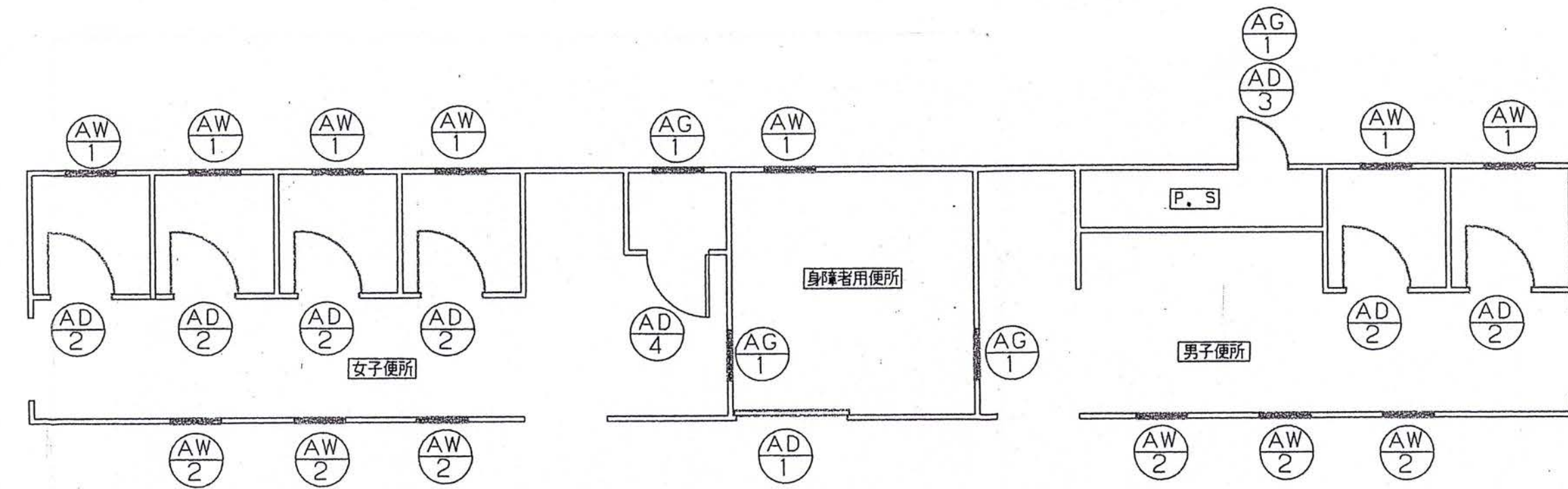


C-C' 断面図 1:20

D-D' 断面図 1:20

(4-3)

| | | | |
|----------|-------------------|------|-----|
| 事業名 | 豊公園内児童遊園地復旧事業 | 年度 | |
| 工事名称 | 豊公園内児童遊園地公衆便所設置工事 | | |
| 施工箇所 | 長浜市公園町 | | |
| 図面名称 | 断面図 | 縮尺 | |
| 測量設計年月日 | 平成 年 月 日 | | |
| 長浜市都市計画課 | 課長 係長 設計 | 図面番号 | 5/6 |

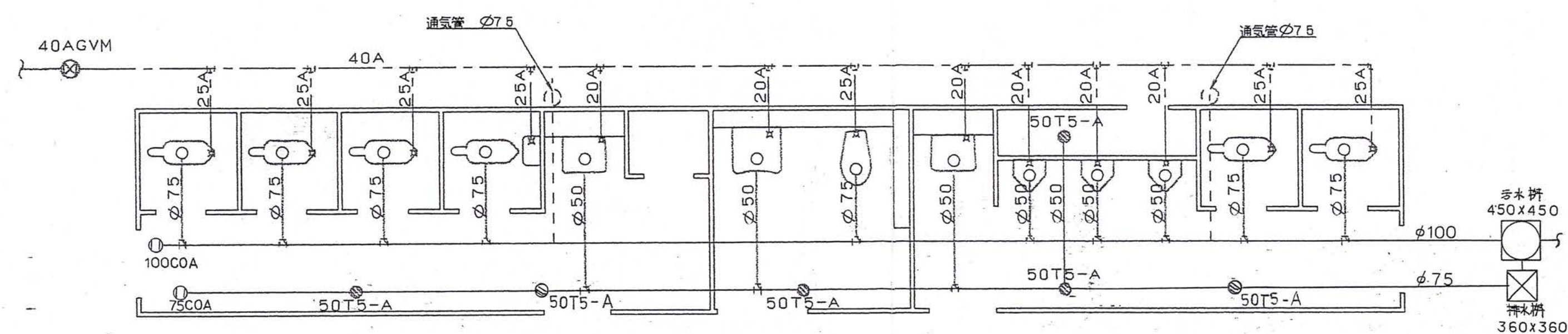


キープラン 1:50

建具表

| 記号・数量 | AD 1 1 | AD 2 6 | AD 3 1 | AD 4 1 | AW 1 7 | AW 2 6 | AG 1 4 |
|-------|---|---------------------------|------------------------------|------------------------------|-------------------|-------------------|-----------------|
| 室名 | 身障者便所 | 大便所 | P. S | 倉庫 | 身障者用便所、大便所 | 通路 | 身障者用便所、大便所、P. S |
| 形状・寸法 | | | | | | | |
| 名称 | ハンガードア | 大便所扉 | 点検口扉 | 倉庫ドア | F 1 X ガラリ | F 1 X ガラリ | 採光ガラリ |
| 見込 | 35 mm | 35 mm | 55 mm | 64 mm | 70 mm | 70 mm | 55 mm |
| 材質 | アルミクリンプパネル ㊦ 35 | アルミクリンプパネル ㊦ 35 | アルミクリンプパネル ㊦ 35 | アルミクリンプパネル ㊦ 35 | アルミ合金製 | アルミ合金製 | アルミ合金製 |
| 仕上 | 焼付塗装 | 焼付塗装 | 焼付塗装 | 焼付塗装 | 電着塗装 | 電着塗装 | 電着塗装 |
| 硝子 | ポリカーボネイトくもり ㊦ 5.0 | | | | ポリカーボネイトくもり ㊦ 5.0 | ポリカーボネイトくもり ㊦ 5.0 | |
| 金物 | ハンガー・スレート・ハンガーブラケット スライドクローザー・表示付横鎖・引手 | 表示器・グラビティーヒンジ 戸当たり付横子掛 | 旗丁番 5 寸 (ステンレス) 横り玉シリンダー錠 | 旗丁番 5 寸 (ステンレス) 横り玉シリンダー錠 | | | |
| 備考 | F 1 X サッシ 400 X 500 | | | アルミガラリ 395 X 195 | | | 羽根、塩化ビニール樹脂 |

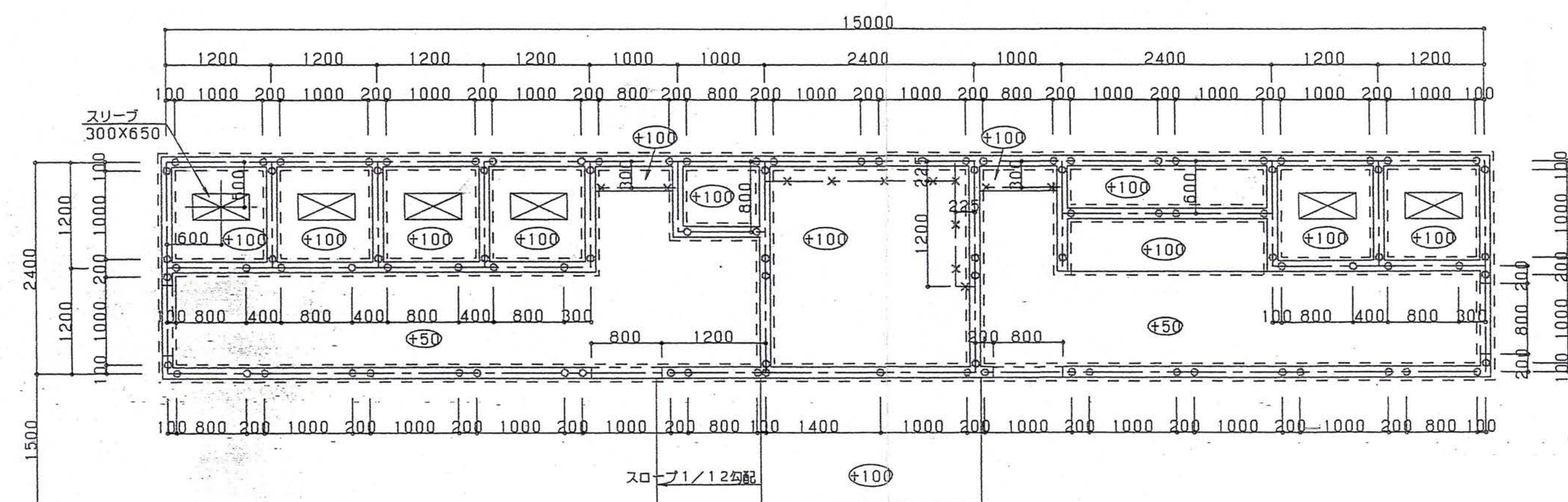
| | | | |
|----------|-------------------|-------------|-------|
| 事業名 | 豊公園内児童遊園地復旧事業 | 年度 | |
| 工事名称 | 豊公園内児童遊園地公衆便所設置工事 | | |
| 施工箇所 | 長浜市公園町 | | |
| 図面名称 | キープラン | 縮尺 | |
| 測量設計年月日 | 測量 平成 年 月 日 | 設計 平成 年 月 日 | |
| 長浜市都市計画課 | 課長 係長 設計 図面番号 | | 6 / 6 |



給配水系統図 1:50

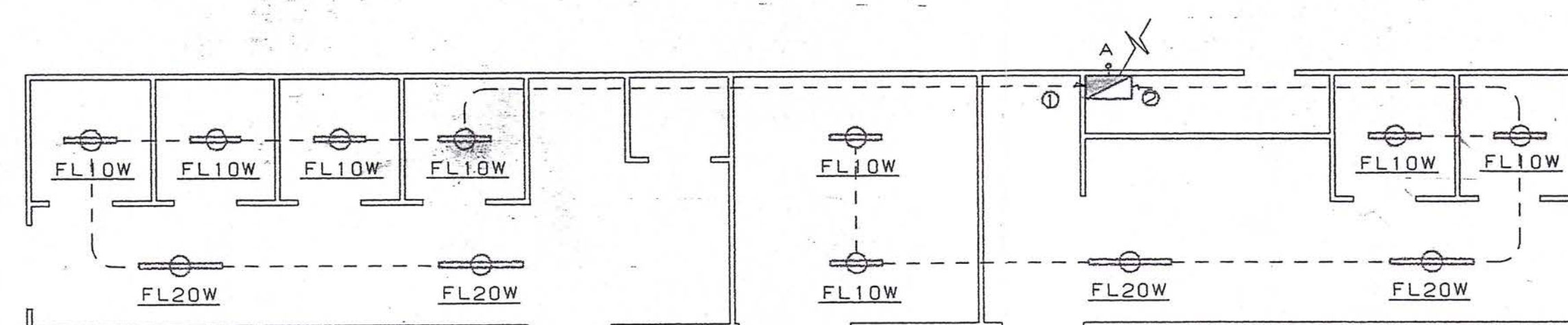
衛生器具表

| 器具名 | 品番 | 仕様及び付属品 | 男子便所 | 女子便所 | 身障者(共) | 合計 |
|---------|--------------------|---|------|------|--------|----|
| 大便器(筒式) | C750VC | TV750CR, T82C32, YH50 | 2 | 4 | | 6 |
| 大便器(洋式) | C48AS TS140VBR | C48AS TS140VBR TU141Q TS40L T52S32R TC271N T53PR75 YH50 | | | 1 | 1 |
| 小便器 | U307C | TG60PN, T62-16, T64FWN | 3 | | | 3 |
| 手洗器 | L22DS T20SS | L220D T705 T6P TA4 TL220D | 1 | 1 | | 2 |
| 手洗器 | L103CF | L103CF T205Q TL340CR T6PG TL220DAY | | | 1 | 1 |
| 手摺 | T110BCL1, T110BMR1 | | | | 各1 | 2 |
| ペーパーシート | YKA-20 | | | 1 | | 1 |



基礎伏図
アンカーボルト割付図 1:50

| | |
|---|---|
| ○ | アンカーボルト M10 L = 350 ネジ部 70mm フック付 本数 96 本 ナット・座金 196 個 |
| × | グリップアンカー GA10M 本数 12 本 ナット・座金 24 個 |



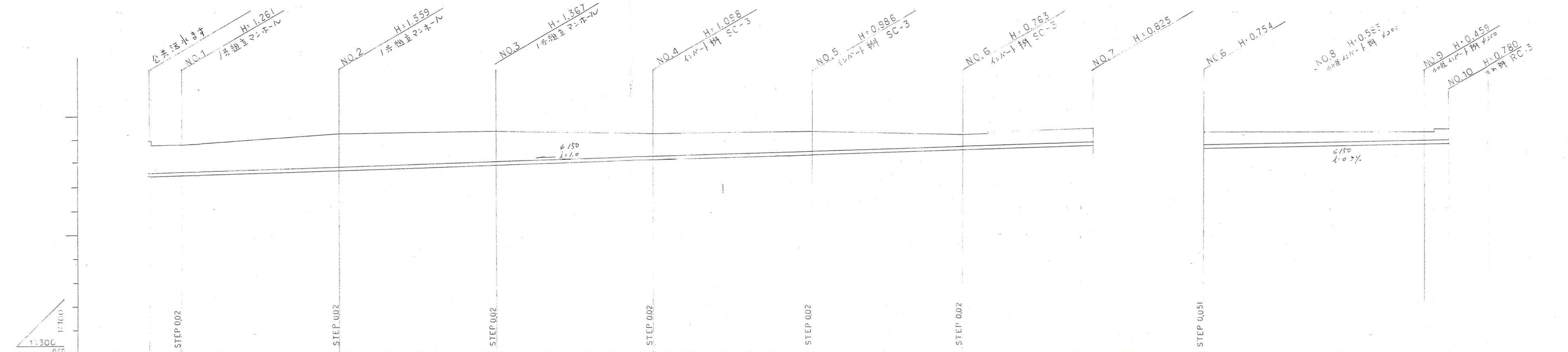
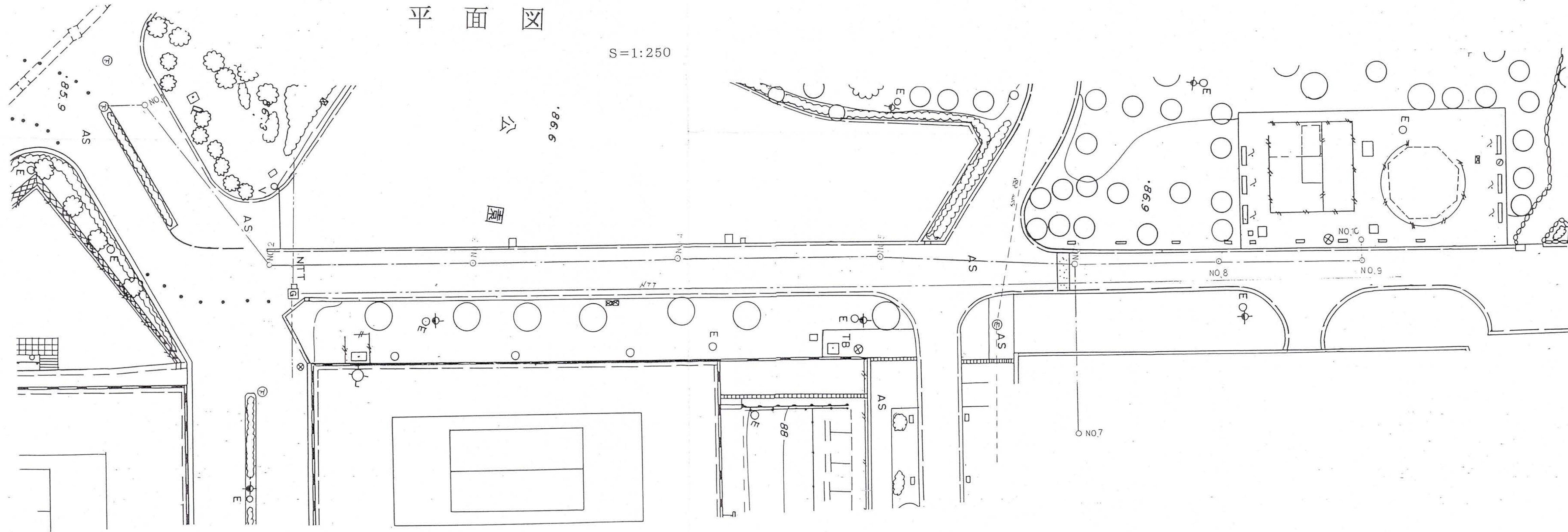
電気配線図 1:50

(4-2)

| | | | |
|--------------|----------------------------|------|-----|
| 事業名 | 豊公園内児童遊園地復旧事業 | 年度 | |
| 工事名称 | 豊公園内児童遊園地公衆便所設置工事 | | |
| 施工箇所 | 長浜市公園町 | | |
| 図面名称 | 給配水・電気図配線等 | 縮尺 | |
| 測量設計年月日 | 測量 平成 年 月 日 設計 平成 年 月 日 | | |
| 長浜市 都市計画課 | 課長 係長 設計 | 図面番号 | 4/6 |

平面図

S=1:250



| 測点 | 距離 | 追加距離 | 現況埋置 | 計画高(埋込) | 土被り | 勾配 |
|-------|-------|--------|-------|---------|-------|-------|
| NO.0 | 0.00 | 0.00 | 8.900 | 7.407 | 1.368 | 7.467 |
| NO.1 | 4.00 | 4.00 | 8.768 | 7.507 | 1.106 | |
| NO.2 | 19.20 | 23.20 | 9.276 | 7.719 | 1.404 | |
| NO.3 | 20.00 | 43.20 | 9.306 | 7.939 | 1.212 | |
| NO.4 | 20.00 | 63.20 | 9.257 | 8.159 | 0.943 | |
| NO.5 | 20.00 | 83.20 | 9.365 | 8.379 | 0.831 | |
| NO.6 | 19.10 | 102.30 | 9.353 | 8.590 | 0.604 | |
| NO.7 | 16.50 | 118.80 | 9.600 | 8.775 | 0.670 | |
| NO.8 | 0 | 0 | 9.353 | 8.559 | 0.544 | |
| NO.9 | 14.00 | 14.00 | 9.345 | 8.762 | 0.424 | |
| NO.10 | 20.00 | 30.00 | 9.522 | 8.890 | 0.473 | |

新規追加

| | | | |
|----------|----------------------------|----|--|
| 事業名 | 豊公園内児童遊園地復旧事業 | 年度 | |
| 工事名称 | 豊公園内児童遊園地 公衆便所設置工事 | 番号 | |
| 施工箇所 | 長浜市公園町 | | |
| 図面名称 | 排水設備(屋外配管図) | 縮尺 | |
| 測量設計年月日 | 測量 平成 年 月 日 設計 平成 年 月 日 | | |
| 長浜市都市計画課 | 課長 係長 設計 図面番 | | |