

本 工 事 数 量 集 計 表

No. 1

工 種 ・ 細 目	規 格	算 式	設計数量	単位	備 考
道路改良			1	式	
構造物撤去工			1	式	
構造物取壊し工			1	式	
舗装版切断	アスファルト舗装版、t=15cm以下	269. 2	270	m	
舗装版破碎	アスファルト舗装版、t=5cm	267. 0	270	m2	
コンクリート構造物取壊し	無筋構造物、機械施工	8. 8	9	m3	
防護柵撤去工			1	式	
防護柵撤去(ガードレール)	Gr-C-4E	41. 5	42	m	
運搬処理工			1	式	
殻運搬	AS殻	267. 0*0. 05	13. 4	13	m3
殻運搬	CO殻(無筋)	8. 8	9	m3	
殻処分	AS殻	267. 0*0. 05	13. 4	13	m3
殻処分	CO殻(無筋)	8. 8	9	m3	
現場発生品運搬		1. 0	1	回	
鉄スクラップ	ㄏㄥ、H3	41. 5*16/1000	0. 7	0. 7	t
道路土工			1	式	
作業土工			1	式	
床掘	土砂、平均施工幅1m以上2m未満	850. 9+28. 5	879. 4	880	m3

本 工 事 数 量 集 計 表

No. 2

工 種 ・ 細 目	規 格	算 式	設計数量	単位	備 考
埋戻し	最大埋戻幅1m以上4m未満	541.0+9.9	550.9	550	m ³ 流用土
埋戻し	最大埋戻幅1m以上4m未満	96.9+3.9	100.8	100	m ³ 流用土
路体(築堤)盛土	2.5m未満	9.7+2.0	11.7	10	m ³ 流用土
残土処理工			1	式	
土砂等運搬		879.4-550.9-100.8-11.7	218.3	220	m ³
残土等処分	礫質土	879.4-550.9-100.8-11.7	218.3	220	m ³
擁壁工			1	式	
プレキャスト擁壁工			1	式	
プレキャスト擁壁	H=1500、B=1150、フェンス建込穴付き	28.0	28	m	
プレキャスト擁壁	H=1600、B=1250、フェンス建込穴付き	64.0	64	m	
プレキャスト擁壁	H=1800、B=1350、フェンス建込穴付き	42.0	42	m	
プレキャスト擁壁	H=1900、B=1400、フェンス建込穴付き	22.0	22	m	
場所内擁壁工			1	式	
重力式擁壁	①H=1508(1501～1514)	11.7/10*15.3	15.3	15.3	m 17.9m ³
重力式擁壁	②H=1497(1493～1501)	11.6/10*7.3	7.3	7.3	m 8.5m ³
重力式擁壁	③H=1328(1163～1493)	9.7/10*18.5	18.5	18.5	m 17.9m ³

本 工 事 数 量 集 計 表

No. 3

工 種 ・ 細 目	規 格	算 式	設計数量	単位	備 考
管渠取付工①			1	式	
重力式擁壁	24-12-25BB	1.0	1	箇所	
水路復旧	24-12-25BB	1.0	1	箇所	
管渠取付工②			1	式	
重力式擁壁	24-12-25BB	1.0	1	箇所	
取付柵	18-8-40BB	1.0	1	箇所	
排水構造物工			1	式	
側溝工			1	式	
自由勾配側溝	B300-H400	29.4	29	m	
自由勾配側溝	B300-H500	20.0	20	m	
側溝蓋	内幅300タイプ、車道用 蓋2枚掛けタイプ	$29.4/2=14.7 \div 14$ $20.0/2=10.0$	24.0	24	枚
側溝蓋	T-25、内幅300タイプ、L=50cm ゴム付き、すべり止め	$29.4/2=14.7 \div 14$ $20.0/2=10.0$	24.0	24	枚
インパートコンクリート		1.8	2	m3	
プレキャストU型側溝	PU1、360B	38.3	38	m	
集水柵・マンホール工			1	式	
プレキャスト集水柵	600*600	1.0	1	箇所	

本 工 事 数 量 集 計 表

No. 4

工 種 ・ 細 目	規 格	算 式	設計数量	単位	備 考
道路付属施設工				式	
道路付属物工				式	
ガードレール	Gr-C-2B	43.7	44	m	
転落(横断)防止柵	H=1.1m	158.2	158	m	
舗装工			1	式	
アスファルト舗装工			1	式	
下層路盤	再生砕石(RC-30)、t=10cm	493.5+15.4	508.9	509	m2
上層路盤	粒度調整砕石(M-30)、t=12cm	493.5+15.4	508.9	509	m2
表層(車道・路肩部)	再生密粒度アスコン(13)、t=3cm W<1.4m、PK-3	15.4	15	m2	
仮設工			1	式	
交通管理工			1	式	
交通誘導警備員	交通誘導警備員B		1	式	

構造物撤去工数量調書

工 種	規 格	位置	測 点	数 量	単 位	摘 要
構造物取壊し工						
舗装版切断	アスファルト舗装版 t=5cm	右	No.1+10.8～No.3+18.0	208.7	m	縦断方向
		右	No.1+10.8～No.1+10.9	1.6	m	縦断方向
		右	No.1+10.8	2.9	m	
		右	No.3+18.0	3.4	m	縦断方向
		左	No.2+67.3～No.3+14.4	47.1	m	縦断方向
		左	No.3+14.4～No.3+17.9	3.5	m	縦断方向
		左	No.2+67.3	1.0	m	
		左	No.3+17.9	1.0	m	
			計	269.2	m	
舗装版破碎	アスファルト舗装版 t=5cm	右	No.1+10.8～No.3+12.7 別紙平積計算書より	252.3	m ²	
		左	No.2+67.3～No.3+17.9 別紙平積計算書より	14.7	m ²	
			計	267.0	m ²	
コンクリート構造物取壊し	無筋コンクリート	右	No.1+76.1 構造物撤去平面図より 0.2+0.4	0.6	m ³	取付水路①
		右	No.2+57.7 構造物撤去平面図より 0.1+0.1	0.2	m ³	取付水路②
		右	No.2+18.9～No.2+57.2 構造物撤去平面図より 0.1*38.3	3.8	m ³	U型側溝
		右	No.2+58.1～No.2+72.8 構造物撤去平面図より 0.1*14.7	1.5	m ³	U型側溝
		左	No.2+68.4～No.2+95.0 構造物撤去平面図より 0.1*26.6	2.7	m ³	水路①
			計	8.8	m ³	
防護柵撤去(ガードレール)	Gr-C-4E	右	No.1+82.3～No.2+23.8	41.5	m	

構造物工数量調書

工 種	規 格	位 置	測 点	数 量	単 位	摘 要
擁壁工						
プレキャストL型擁壁	H=1500	右	No.2+18.5～No.2+46.5	28.0	m	
	H=1600	右	No.2+46.5～No.2+56.5	10.0	m	
			No.2+58.7～No.3+12.7	54.0	m	
			計	64.0	m	
	H=1800	右	No.1+32.8～No.1+74.8	42.0	m	
	H=1900	右	No.1+10.8～No.1+32.8	22.0	m	
重力式擁壁	①H=1508 (1501～1514)	右	No.1+77.4～No.1+92.7	15.3	m	
	②H=1497 (1493～1501)	右	No.1+92.7～No.2	7.3	m	
	③H=1328 (1163～1493)	右	No.2～No.2+18.5	18.5	m	
管渠取付工①						
重力式擁壁		右	No.1+74.8～No.1+77.4	1.0	箇所	
水路復旧		右	No.1+74.8～No.1+77.4	1.0	箇所	
管渠取付工②						
重力式擁壁		右	No.2+56.5～No.2+58.7	1.0	箇所	
取付柵		右	No.2+56.5～No.2+58.7	1.0	箇所	

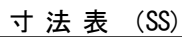
[illegible][illegible]

道路付属施設工数量調書

[illegible]

H=1500

10.0m当り

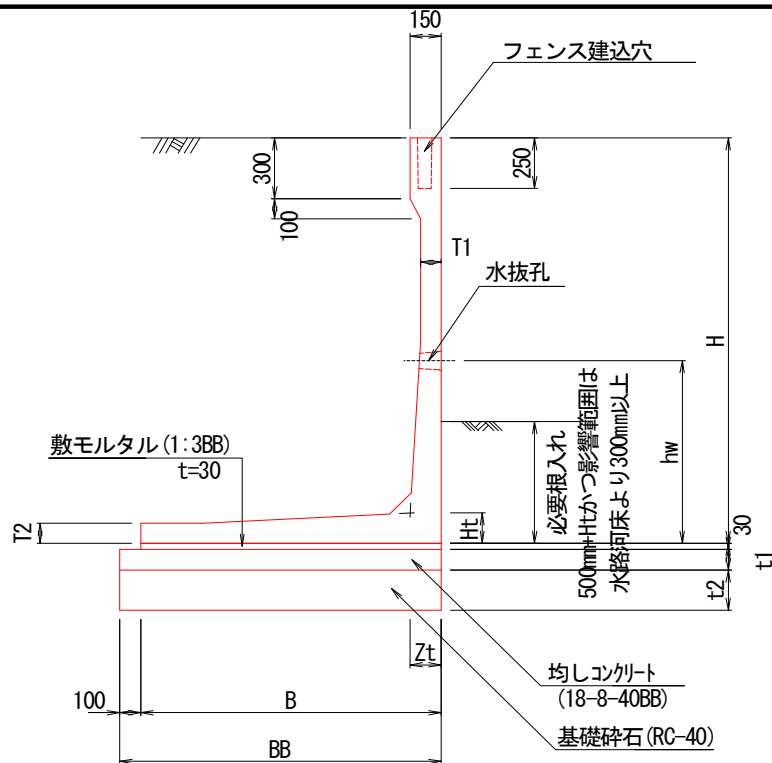


(単位:mm)

(単位: kN/m²)[illegible]

H=1 600

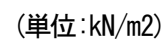
10.0m当り

(単位: kN/m²)

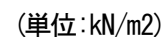
規格 H	B	Ht	Zt	T1	T2	hw	BB	t1	t2	必要地耐力
1500	1150	120	120	100	80	900	1250	100	200	65
1600	1250	120	120	100	80	900	1350	100	200	68
1800	1350	150	150	100	100	900	1450	100	200	77
1900	1400	150	150	100	100	900	1500	100	200	81

[illegible]

10.0m当り

[illegible]

10.0m当り

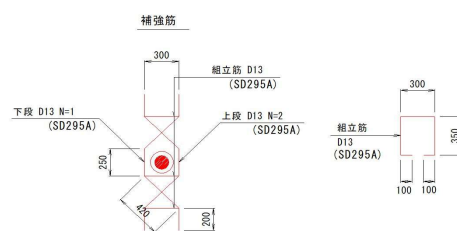
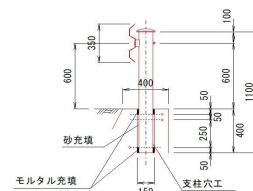


規格 H	B	Ht	Zt	T1	T2	hw	BB	t1	t2	必要地耐力
1500	1150	120	120	100	80	900	1250	100	200	65
1600	1250	120	120	100	80	900	1350	100	200	68
1800	1350	150	150	100	100	900	1450	100	200	77
1900	1400	150	150	100	100	900	1500	100	200	81

[illegible]

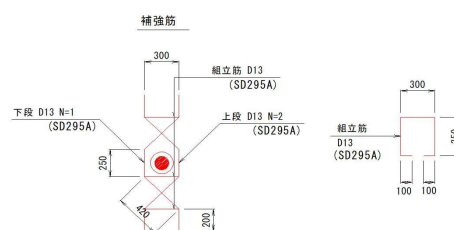
10.0m当り

S=1 : 30

[illegible]

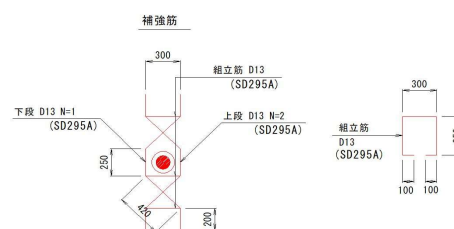
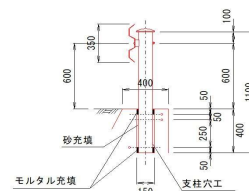
10.0m当り

S=1 : 30

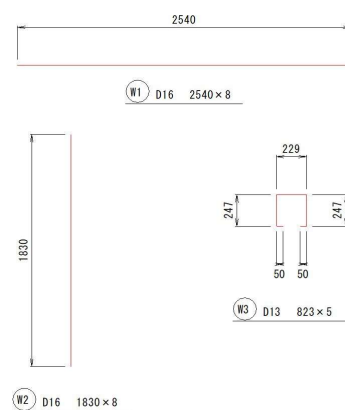
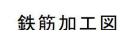
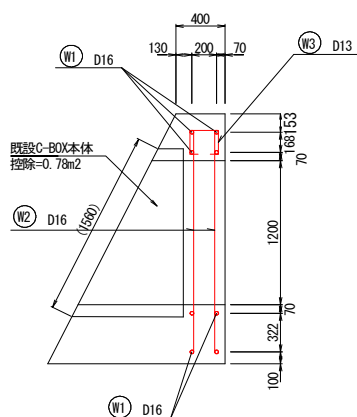
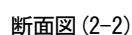
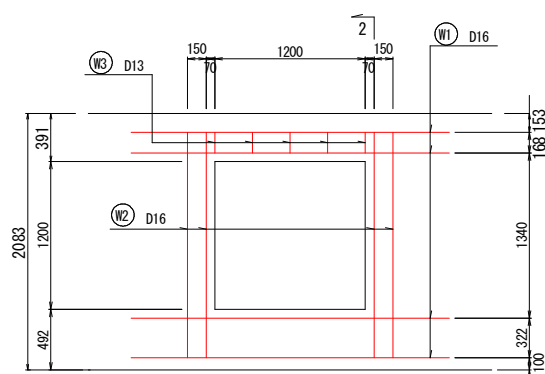
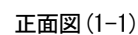
[illegible]

10.0m当り

S=1 : 30

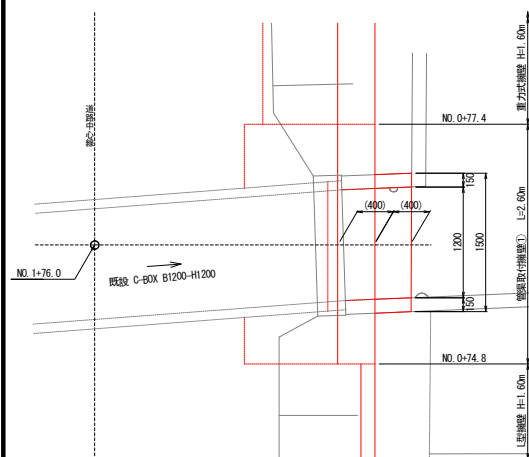
[illegible]

1.0箇所当り

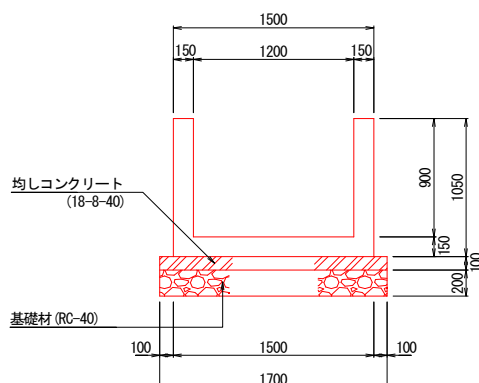
[illegible]

水路復旧

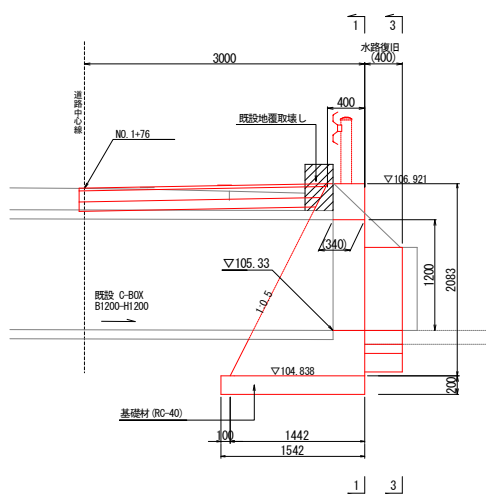
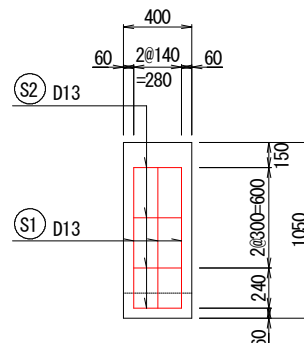
1.0箇所当り



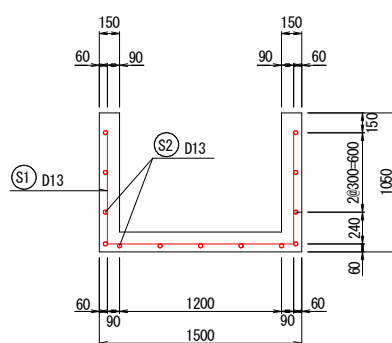
断面图 (3-3)



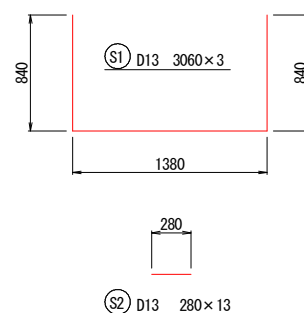
側壁



断面図

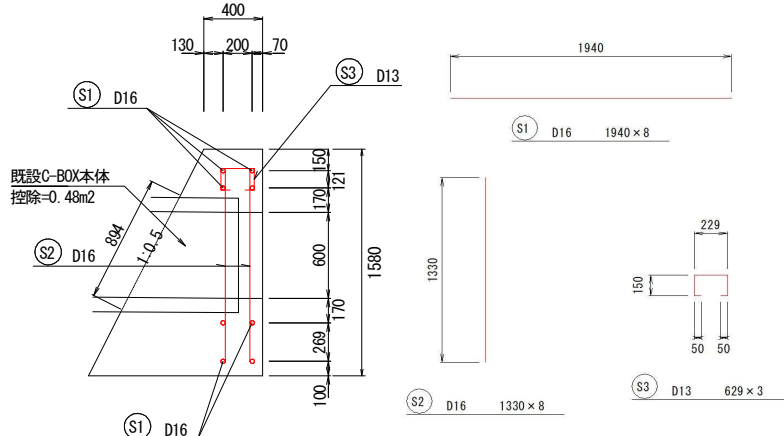
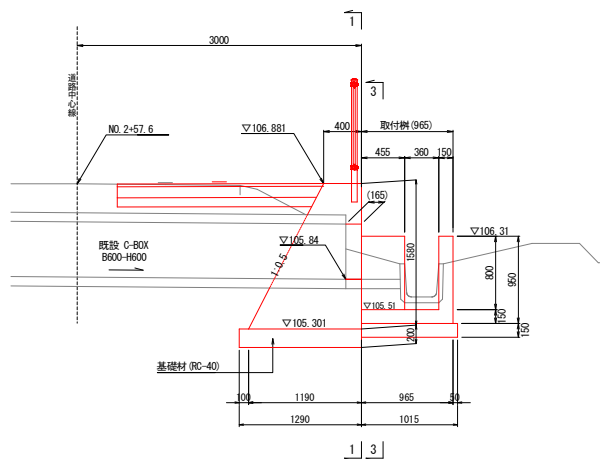
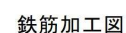
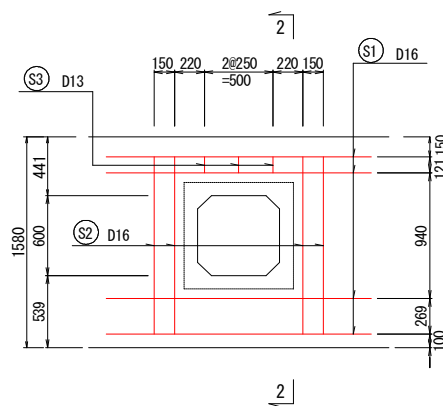
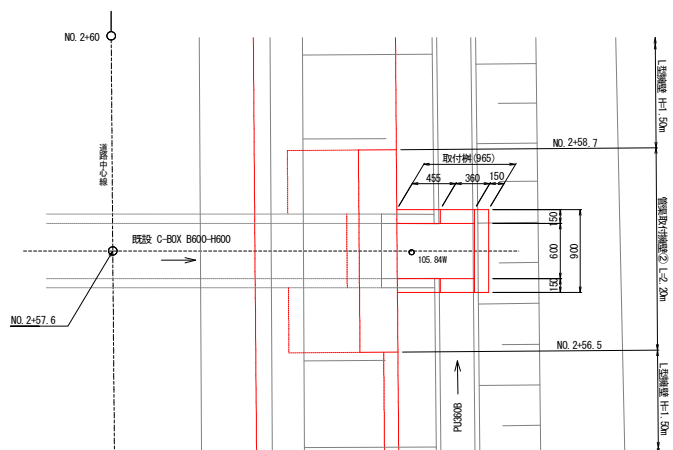


鉄筋加工図

[illegible]

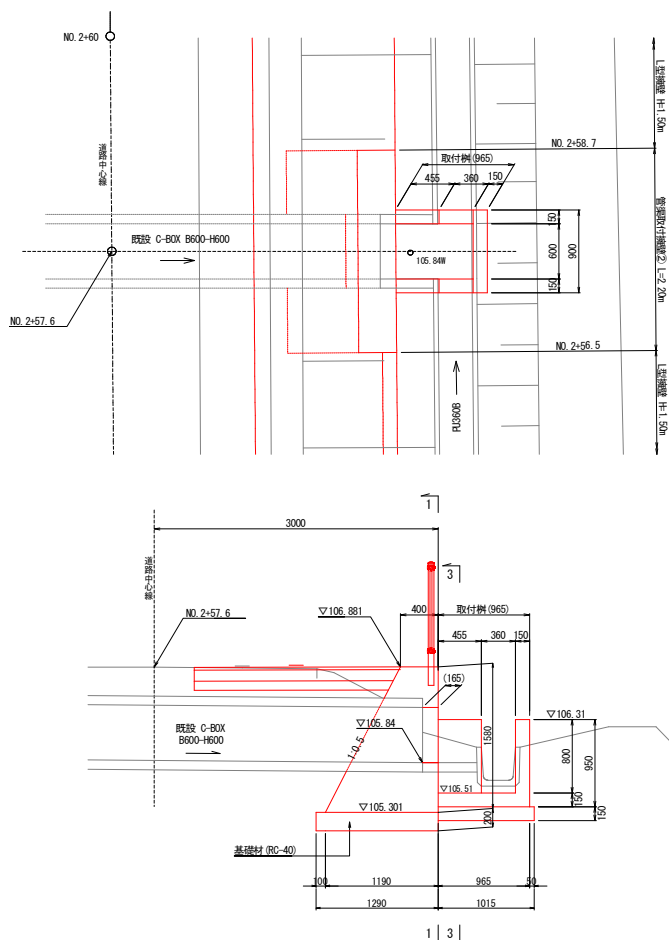
重力式擁壁

1.0箇所当り

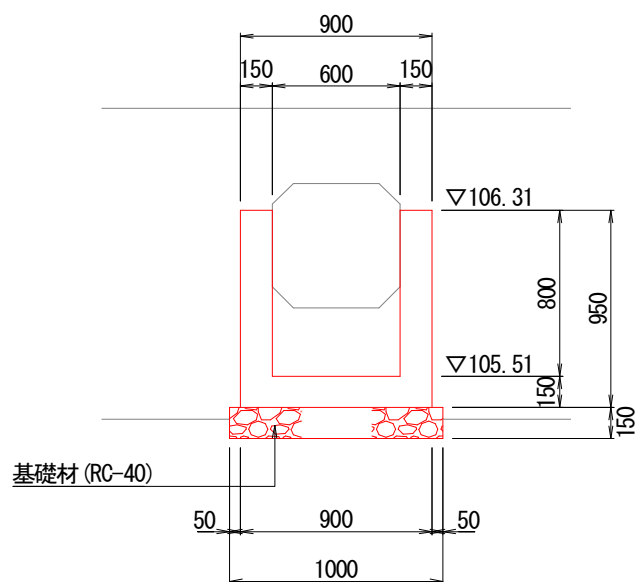
[illegible]

取付桝

1.0箇所当り



取付桝断面図 (3-3)

[illegible]

10.0m当り



※tの値は「自由勾配側溝 展開図」参照。

[illegible]

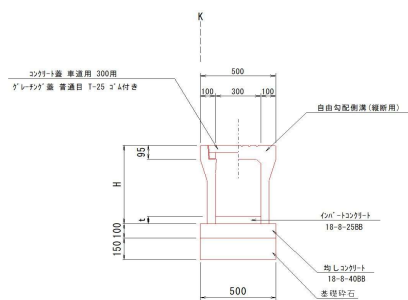
10.0m当り



※tの値は「自由勾配側溝 展開図」参照。

[illegible]

インバートコンクリート

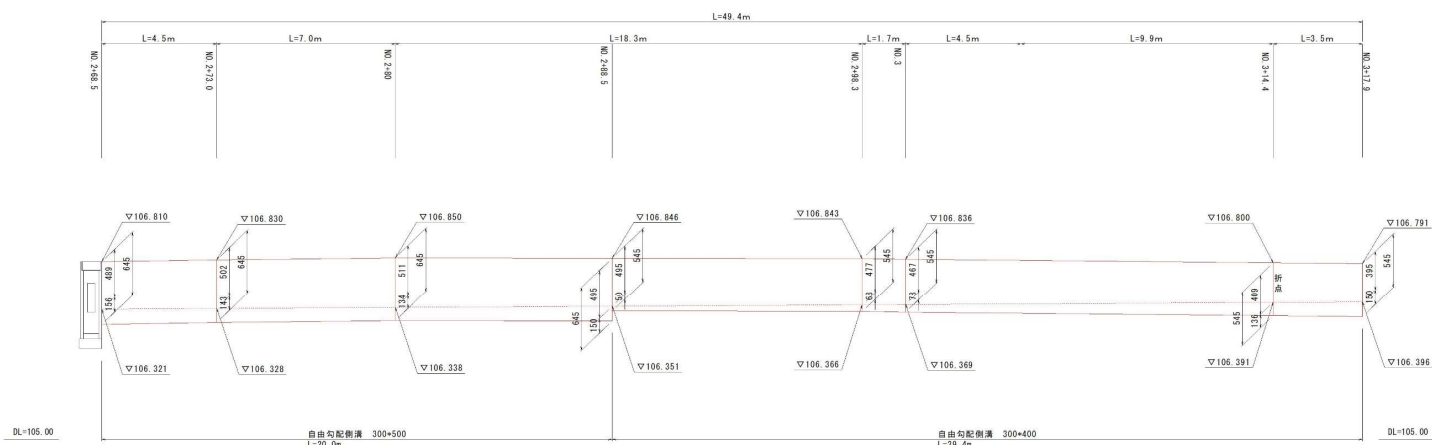


名 称	単位 : mm
300*400	545
300*500	645

※tの値は「自由勾配側溝 展開図」参照。

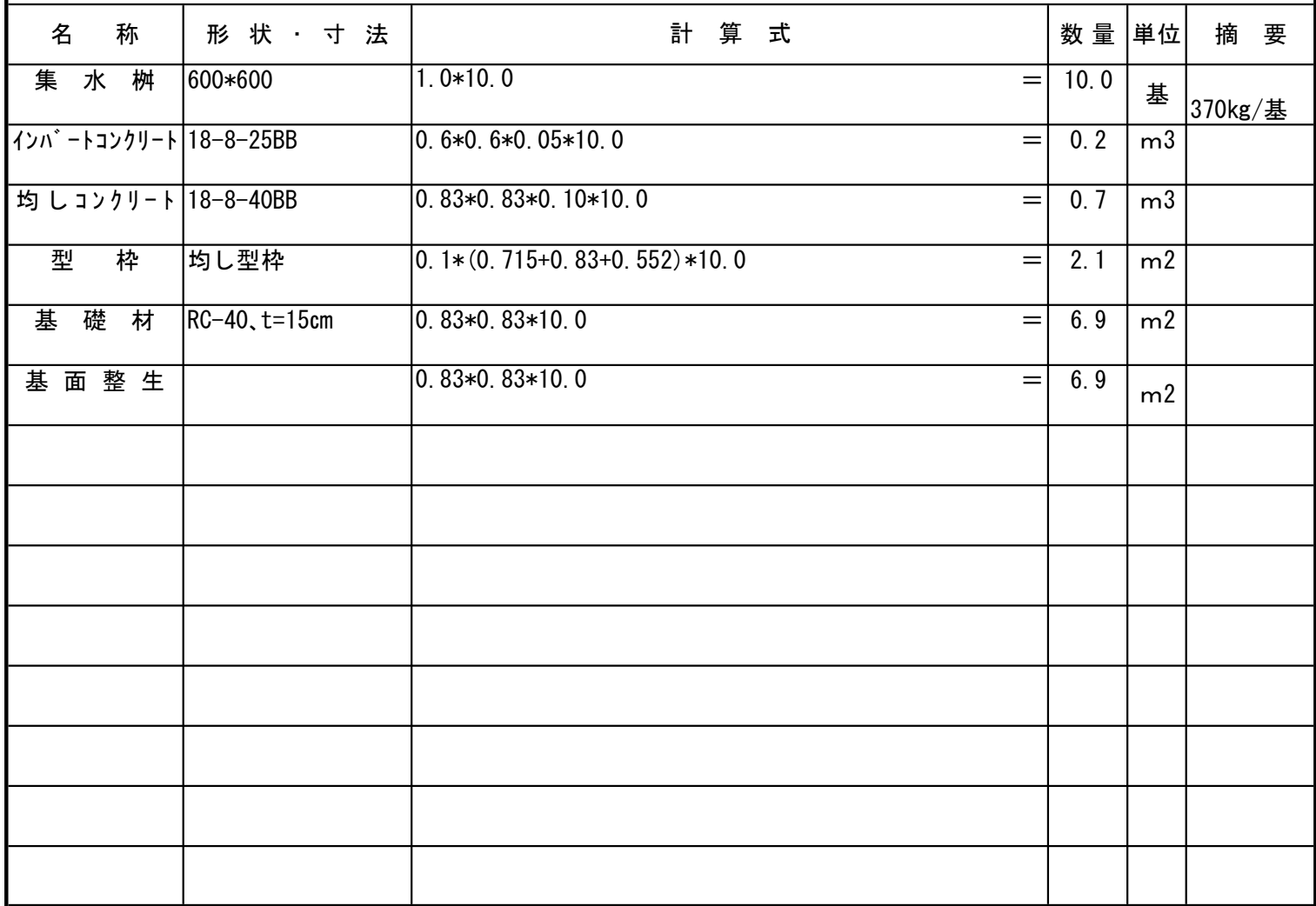
自由勾配側溝 展開図

L=1:100 H=1:25



区間	計 算 式	数量	単位
自由勾配側溝 B300 No.2+68.5～No.3+17.9(左)	<p>インバートコンクリート</p> <p>H1 (0.156+0.143)/2=0.150m</p> <p>H2 (0.143+0.133)/2=0.138m</p> <p>H3 (0.133+0.150)/2=0.142m</p> <p>H4 (0.050+0.068)/2=0.059m</p> <p>H5 (0.068+0.078)/2=0.073m</p> <p>H6 (0.078+0.136)/2=0.107m</p> <p>H7 (0.136+0.150)/2=0.143m</p> <p>H=</p> $(0.150 \times 4.5 + 0.138 \times 7.0 + 0.142 \times 8.5 + 0.059 \times 9.8 + 0.073 \times 1.7 + 0.107 \times 14.4 + 0.143 \times 3.5) / 49.4 = 0.11132$ <p>H=0.113m</p> <p>V=0.30*0.113*49.4</p> <p>=1.675m³</p> <p>ロス率 1.06</p> <p>V=1.675*1.06</p> <p>=1.8m³</p>	1.8	m ³

10.0箇所当り



10.0m当り

[illegible]

数 量 計 算 書

R

No.1

測 点	区間距離	床掘り			埋戻し(流用土)			埋戻し(流用土)			畦畔盛土					
		断 面	平 均 断 面	断 面	断 面	平 均 断 面	断 面	断 面	平 均 断 面	断 面	断 面	平 均 断 面	断 面			
No.1 + 10.80		5.1			3.7			0.5			0.1					
+ 20.00	9.2	5.1	5.10	46.9	3.7	3.70	34.0	0.5	0.50	4.6	0.1	0.10	0.9			
+ 32.80	12.8	5.1	5.10	65.3	3.7	3.70	47.4	0.5	0.50	6.4	0.1	0.10	1.3			
+ 32.80	0.0	5.1	5.10	0.0	3.4	3.55	0.0	0.5	0.50	0.0	0.1	0.10	0.0			
+ 40.00	7.2	5.1	5.10	36.7	3.4	3.40	24.5	0.5	0.50	3.6	0.1	0.10	0.7			
+ 60.00	20.0	4.8	4.95	99.0	3.4	3.40	68.0	0.5	0.50	10.0	0.1	0.10	2.0			
+ 74.80	14.8	4.8	4.80	71.0	3.4	3.40	50.3	0.5	0.50	7.4	0.1	0.10	1.5			
+ 74.80	0.0	3.6	4.20	0.0	1.6	2.50	0.0	0.4	0.45	0.0						
+ 80.00	5.2	3.6	3.60	18.7	1.6	1.60	8.3	0.4	0.40	2.1						
+ 92.70 (BC-2)	12.7	3.6	3.60	45.7	1.6	1.60	20.3	0.4	0.40	5.1						
No.2 + 0.00	7.3	3.5	3.55	25.9	1.6	1.60	11.7	0.4	0.40	2.9						
+ 18.50 (SP-2)	18.5	2.5	3.00	55.5	1.0	1.30	24.1	0.4	0.40	7.4						
+ 18.50 (SP-2)	0.0	3.9	3.20	0.0	2.6	1.80	0.0	0.5	0.45	0.0						
+ 20.00	1.5	3.9	3.90	5.9	2.6	2.60	3.9	0.5	0.50	0.8						
+ 40.00	20.0	3.8	3.85	77.0	2.5	2.55	51.0	0.5	0.50	10.0						
+ 44.30 (EC-2)	4.3	3.8	3.80	16.3	2.5	2.50	10.8	0.5	0.50	2.2						
+ 46.50	2.2	3.8	3.80	8.4	2.5	2.50	5.5	0.5	0.50	1.1						
+ 46.50	0.0	4.3	4.05	0.0	2.9	2.70	0.0	0.5	0.50	0.0						
+ 47.80	1.3	4.3	4.30	5.6	2.9	2.90	3.8	0.5	0.50	0.7						
+ 60.00	12.2	4.3	4.30	52.5	2.9	2.90	35.4	0.5	0.50	6.1						
小 計	149.2			630.4			399.0			70.4			6.4			

数 量 計 算 書

R

No.2

測 点	区間距離	床掘り			埋戻し(流用土)			埋戻し(流用土)			畦畔盛土					
		断 面	平 均 断 面	断 面	断 面	平 均 断 面	断 面	断 面	平 均 断 面	断 面	断 面	平 均 断 面	断 面			
+ 68.40	8.4	3.8	4.05	34.0	2.5	2.70	22.7	0.5	0.50	4.2						
+ 73.00	4.6	3.8	3.80	17.5	2.5	2.50	11.5	0.5	0.50	2.3						
+ 80.00	7.0	4.3	4.05	28.4	2.8	2.65	18.6	0.5	0.50	3.5	0.1					
+ 98.30 (EC3)	18.3	4.3	4.30	78.7	2.7	2.75	50.3	0.5	0.50	9.2	0.1	0.10	1.8			
No.3 + 0.00	1.7	4.3	4.30	7.3	2.7	2.70	4.6	0.5	0.50	0.9	0.1	0.10	0.2			
+ 12.70	12.7	4.3	4.30	54.6	2.7	2.70	34.3	0.5	0.50	6.4	0.1	0.10	1.3			
小 計	52.7			220.5			142.0			26.5			3.3			
合計	201.9			850.9			541.0			96.9			9.7			

数 量 計 算 書

L

No.3

測 点	区間距離	床掘り			埋戻し(流用土)			埋戻し(流用土)			畦畔盛土					
		断 面	平 均 断 面	断 面	断 面	平 均 断 面	断 面	断 面	平 均 断 面	断 面	断 面	平 均 断 面	断 面			
No.2 + 68.5		0.4			0.2											
+ 73.0 (SP-3)	4.50	0.4	0.40	1.8	0.2	0.20	0.9									
+ 80.00	7.00	0.4	0.40	2.8	0.2	0.20	1.4									
+ 98.30	18.30	0.7	0.55	10.1	0.2	0.20	3.7	0.2			0.1					
No.3 + 0.00	1.70	0.7	0.70	1.2	0.2	0.20	0.3	0.2	0.20	0.3	0.1	0.10	0.2			
+ 12.70	12.70	0.7	0.70	8.9	0.2	0.20	2.5	0.2	0.20	2.5	0.1	0.10	1.3			
+ 18.00	5.30	0.7	0.70	3.7	0.2	0.20	1.1	0.2	0.20	1.1	0.1	0.10	0.5			
合計	49.5			28.5			9.9			3.9			2.0			

数 量 計 算 書

R

No.4

[illegible]

L

No.5

[illegible]

R

[illegible]

数 量 計 算 書

R

No.7

[illegible]

数 量 計 算 書

L

No.8

測 点	区間距離	下層路盤			上層路盤			表層								
		幅 員	平 均 幅 員	平 積	幅 員	平 均 幅 員	平 積	幅 員	平 均 幅 員	平 積						
No.2 + 67.30		1.00			1.00			1.00								
+ 67.60	0.3	1.00	1.00	0.3	1.00	1.00	0.3	1.00	1.00	0.3						
+ 67.60	0.0	0.30	0.65	0.0	0.30	0.65	0.0	0.30	0.65	0.0						
+ 73.00 (SP-3)	5.4	0.30	0.30	1.6	0.30	0.30	1.6	0.30	0.30	1.6						
+ 80.00	7.0	0.30	0.30	2.1	0.30	0.30	2.1	0.30	0.30	2.1						
+ 98.30 (EC-3)	18.3	0.30	0.30	5.5	0.30	0.30	5.5	0.30	0.30	5.5						
No.3 + 0.00	1.7	0.30	0.30	0.5	0.30	0.30	0.5	0.30	0.30	0.5						
+ 14.40	14.4	0.30	0.30	4.3	0.30	0.30	4.3	0.30	0.30	4.3						
+ 17.90	3.5	0.30	0.30	1.1	0.30	0.30	1.1	0.30	0.30	1.1						
小 計	50.6			15.4			15.4			15.4						