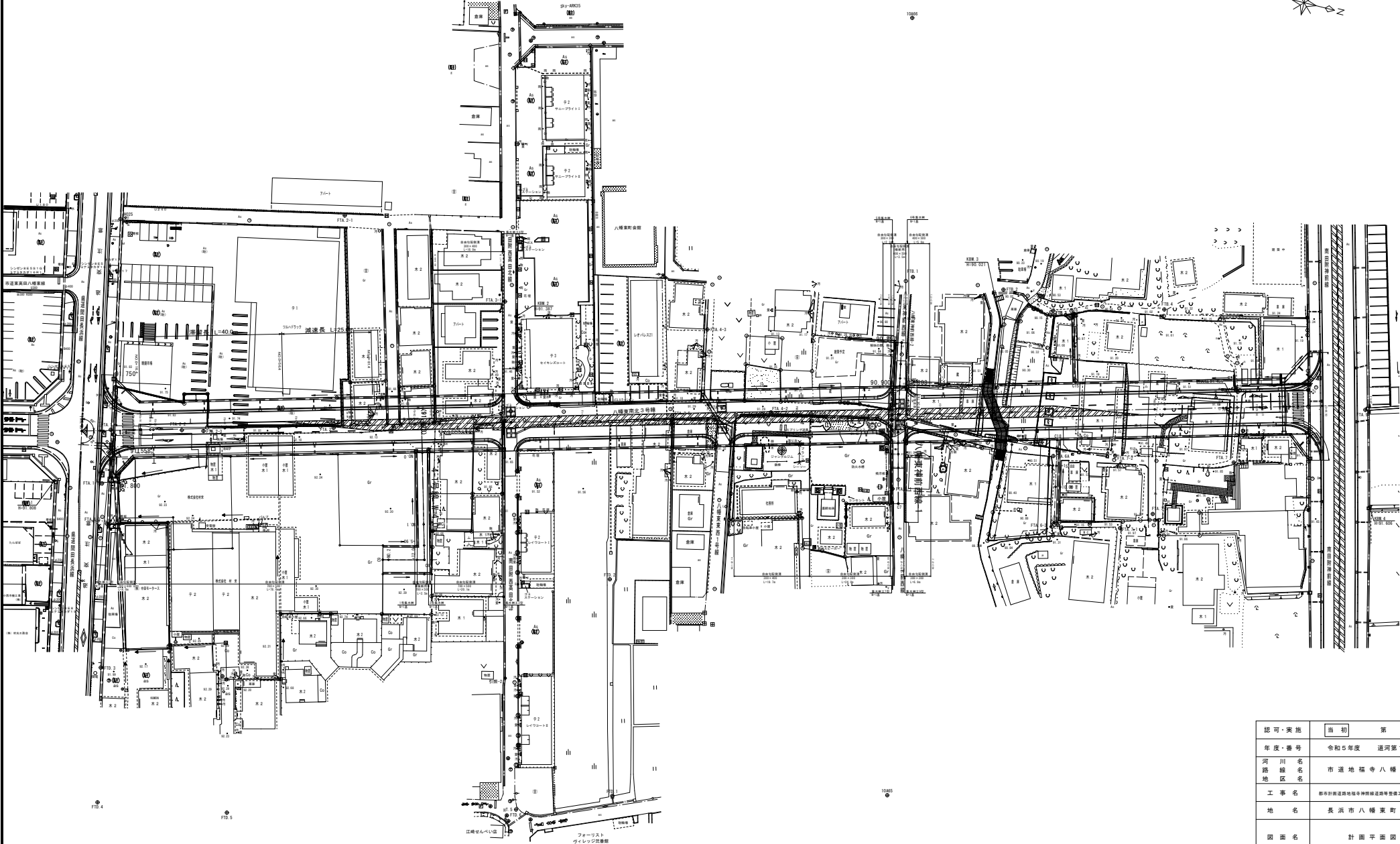


計画平面図

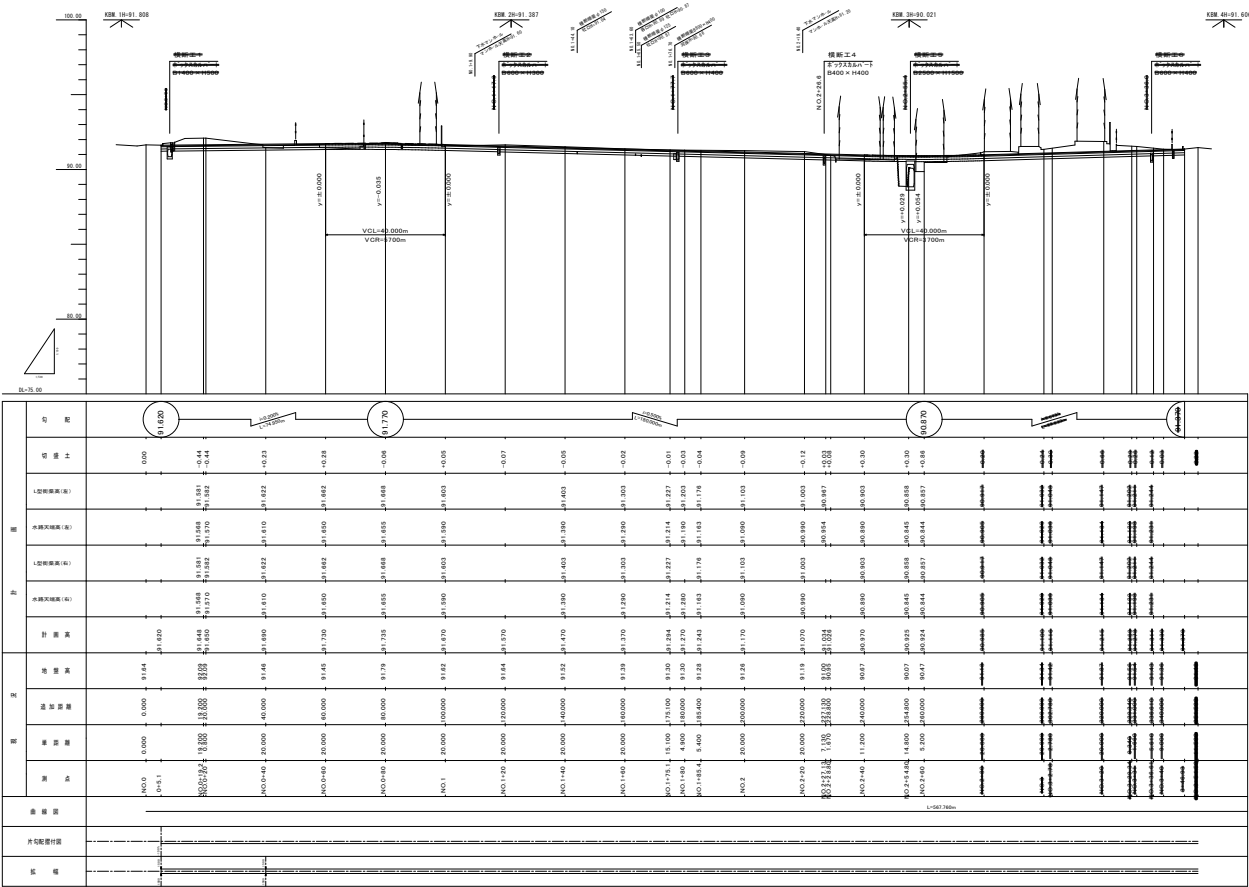
S=1/500



認可・実施	当初	第 回変更
年度・番号	令和5年度	道河第17号
河川名 路線名 地区名	市道地蔵寺八幡東線	
工事名	都市計画道路地蔵寺八幡東線延伸等整備工事(第二期)	
地名	長浜市八幡東町地先	
図面名	計画平面図	
縮尺	1/500	
図面番号	1	
長浜市都市建設部道路河川課		

地福寺神照線 縦断面図

V=1:100
H=1:500



図号・書名	図名	図番	図変更
年度・巻号	令和5年度		図第1-7号
図名	市道地福寺八幡町東線		
工事名	市道地福寺八幡町東線延伸工事(第二期)		
地名	市道地福寺八幡町東地区		
図名	縦断面図		
図尺	図示		
図番	2		
市道市道地福寺八幡町東線			

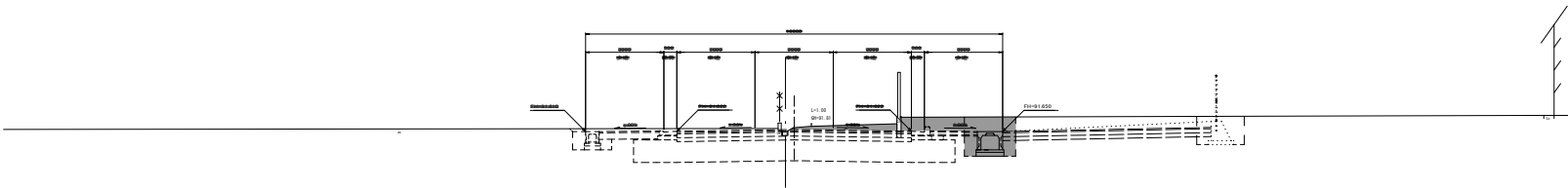
横断図①

S=1:100

NO. 0+40

0+11.45

0+11.45

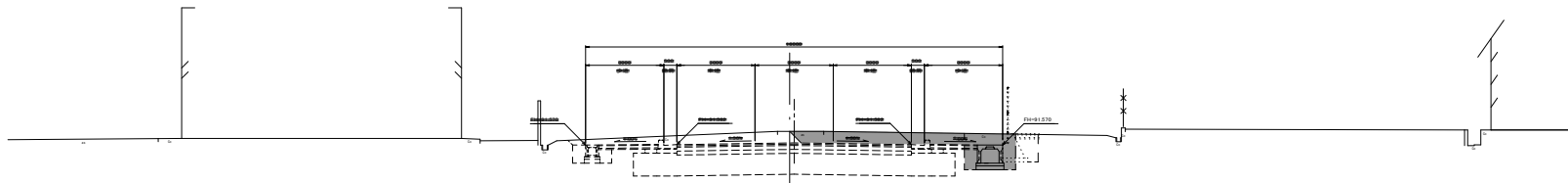


DL=87.00

NO. 0+20

0+12.03

0+12.03

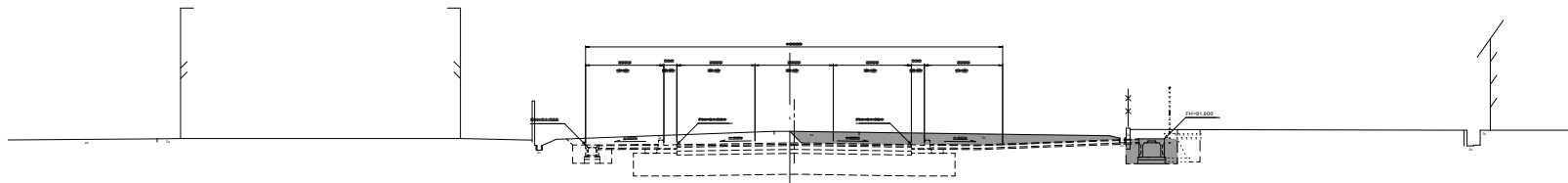


DL=87.00

NO. 0+10.0

0+12.03

0+12.03

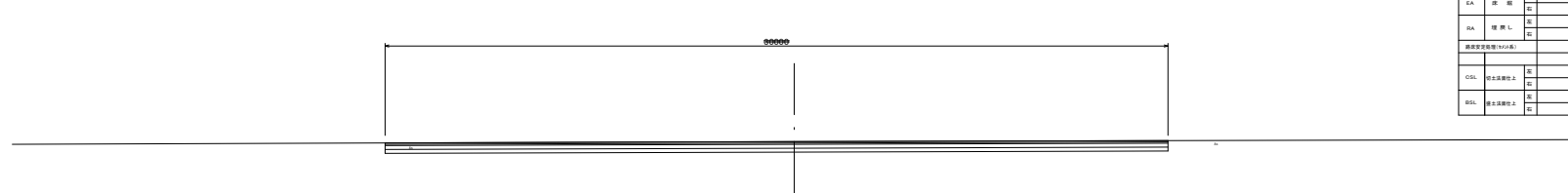


DL=87.00

NO. 0+0+0

0+12.03

0+12.03



DL=87.00

CA	縦断	3.3
SA-1	縦断	
SA-2	縦断	
EA	縦断	1.9
RA	縦断	0.7
RA	縦断	0.1
縦断変位(単位:10mm)		
CSL	縦断変位	0.1
CSL	縦断変位	0.1

CA	縦断	3.3
SA-1	縦断	
SA-2	縦断	
EA	縦断	1.9
RA	縦断	0.7
RA	縦断	0.1
縦断変位(単位:10mm)		
CSL	縦断変位	0.1
CSL	縦断変位	0.1

CA	縦断	4.8
SA-1	縦断	
SA-2	縦断	
EA	縦断	1.9
RA	縦断	0.7
RA	縦断	0.1
縦断変位(単位:10mm)		
CSL	縦断変位	0.1
CSL	縦断変位	0.1

CA	縦断	4.8
SA-1	縦断	
SA-2	縦断	
EA	縦断	1.9
RA	縦断	0.7
RA	縦断	0.1
縦断変位(単位:10mm)		
CSL	縦断変位	0.1
CSL	縦断変位	0.1

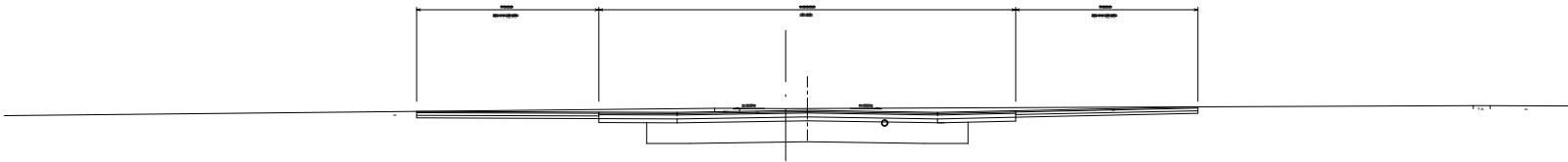
認可・実施	当期	第 回変更
年度・番号	令和5年度	道河第17号
河川名	市道地福寺八幡東線	
路線名	市道地福寺八幡東線	
地区名	市道地福寺八幡東線	
工事名	市道地福寺八幡東線道路等整備工事(第二期)	
地名	長浜市八幡東町地先	
図面名	横断図①	
縮尺	図示	
図面番号	3	
長浜市都市建設部道路河川課		

横断図②

S=1:100

NO. 1+20

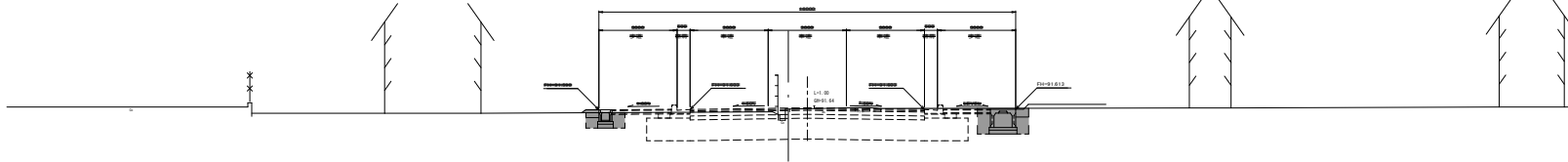
DL=87.00



CA	橋	幅	3.8
SA-1	橋脚橋土		
SA-2	橋	土	
EA	床	幅	1.8
EA	橋	幅	1.8
EA	橋	幅	0.5
EA	橋	幅	0.1
EA	橋	幅	0.1
CSL	橋土床幅土	幅	
CSL	橋土床幅土	幅	

NO. 1

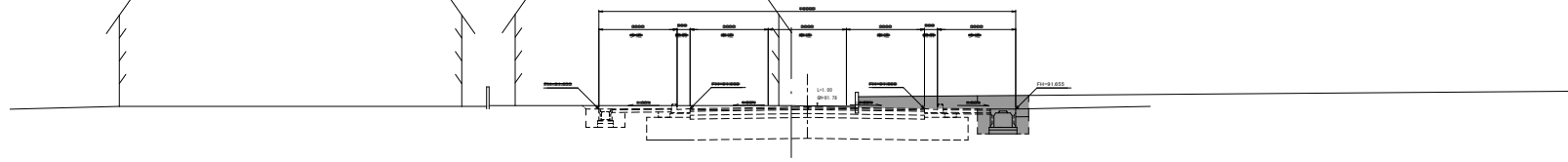
DL=87.00



CA	橋	幅	3.8
SA-1	橋脚橋土		
SA-2	橋	土	
EA	床	幅	1.8
EA	橋	幅	1.8
EA	橋	幅	0.5
EA	橋	幅	0.1
EA	橋	幅	0.1
CSL	橋土床幅土	幅	
CSL	橋土床幅土	幅	

NO. 0+80

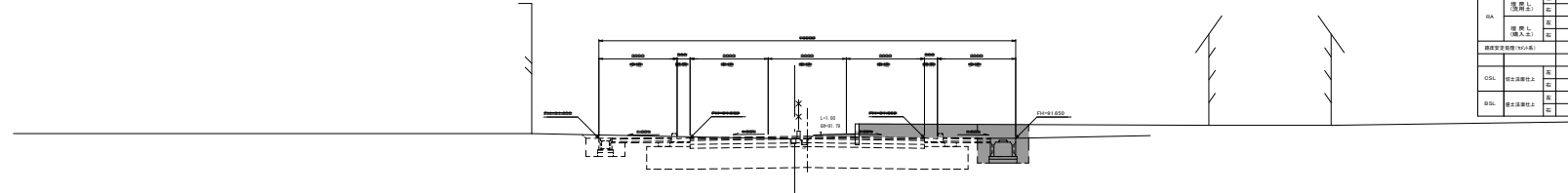
DL=87.00



CA	橋	幅	3.8
SA-1	橋脚橋土		
SA-2	橋	土	
EA	床	幅	1.8
EA	橋	幅	1.8
EA	橋	幅	0.5
EA	橋	幅	0.1
EA	橋	幅	0.1
CSL	橋土床幅土	幅	
CSL	橋土床幅土	幅	

NO. 0+60

DL=87.00



CA	橋	幅	3.8
SA-1	橋脚橋土		
SA-2	橋	土	
EA	床	幅	1.8
EA	橋	幅	1.8
EA	橋	幅	0.5
EA	橋	幅	0.1
EA	橋	幅	0.1
CSL	橋土床幅土	幅	
CSL	橋土床幅土	幅	

認可・実施	期	第	回変更
年度・番号	令和5年度	道河第17号	
河川名	市道地福寺八幡東線		
路線名	市道地福寺八幡東線		
地区名	市道地福寺八幡東線		
工事名	市道地福寺八幡東線延伸等整備工事(第二期)		
地名	長浜市八幡東町地先		
図面名	横断図②		
縮尺	図示		
図面番号	4		
長浜市都市建設部道河川課			

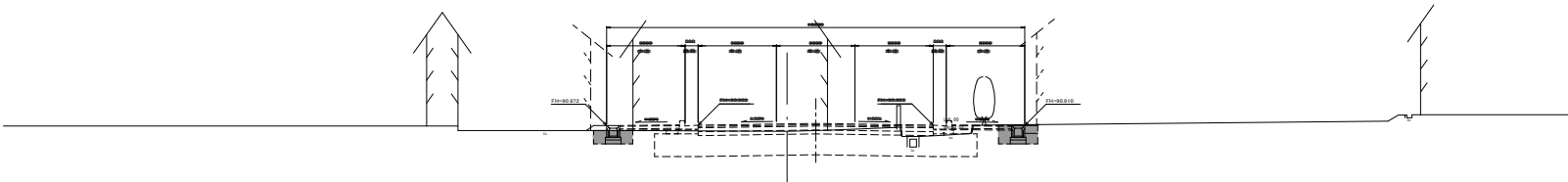
横断図③

S=1:100

NO. 2+40 (2+37.2)

0H=90.82

m=90.970

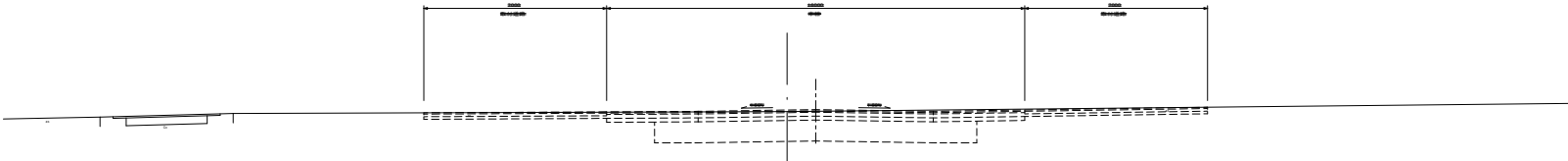


DL=87.00

NO. 2+28.80

0H=90.95

m=91.026

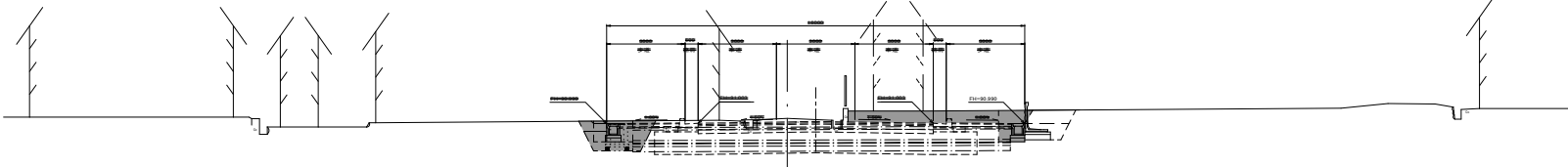


DL=87.00

NO. 2+20

0H=91.13

m=91.070

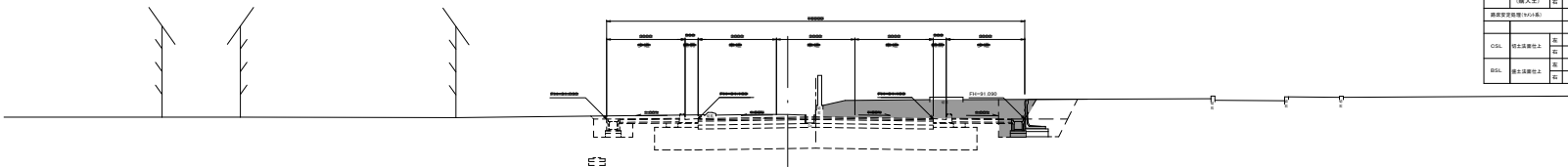


DL=87.00

NO. 2

0H=91.25

m=91.170



DL=87.00

CA	部 材	3.2
BA1	橋体構造	
BA2	橋 主	
EA	橋 脚	0.5
EA	橋 脚	0.1
EA	橋 脚	0.5
EA	橋 脚	0.4
EA	橋 脚	0.1
EA	橋 脚	0.2
橋体安定余裕率(%)の値		
CSL	橋主基礎部上	5
CSL	橋主基礎部上	5
BSL	橋主基礎部上	5

CA	部 材	
BA1	橋体構造	
BA2	橋 主	
EA	橋 脚	
EA	橋 脚	
EA	橋 脚	
EA	橋 脚	
EA	橋 脚	
EA	橋 脚	
橋体安定余裕率(%)の値		
CSL	橋主基礎部上	5
CSL	橋主基礎部上	5
BSL	橋主基礎部上	5

CA	部 材	2.2
BA1	橋体構造	
BA2	橋 主	
EA	橋 脚	0.5
EA	橋 脚	0.7
EA	橋 脚	0.5
EA	橋 脚	0.2
EA	橋 脚	0.1
EA	橋 脚	0.1
橋体安定余裕率(%)の値		
CSL	橋主基礎部上	5
CSL	橋主基礎部上	5
BSL	橋主基礎部上	5

No.2+28.2

CA	部 材	
BA1	橋体構造	
BA2	橋 主	2.7
EA	橋 脚	0.5
EA	橋 脚	1.1
EA	橋 脚	0.2
橋体安定余裕率(%)の値		
CSL	橋主基礎部上	5
CSL	橋主基礎部上	5
BSL	橋主基礎部上	5

No.2+32.4

No.2+31.4

CA	部 材	5.5
BA1	橋体構造	
BA2	橋 主	
EA	橋 脚	0.7
EA	橋 脚	0.2
EA	橋 脚	0.1
橋体安定余裕率(%)の値		
CSL	橋主基礎部上	5
CSL	橋主基礎部上	5
BSL	橋主基礎部上	5

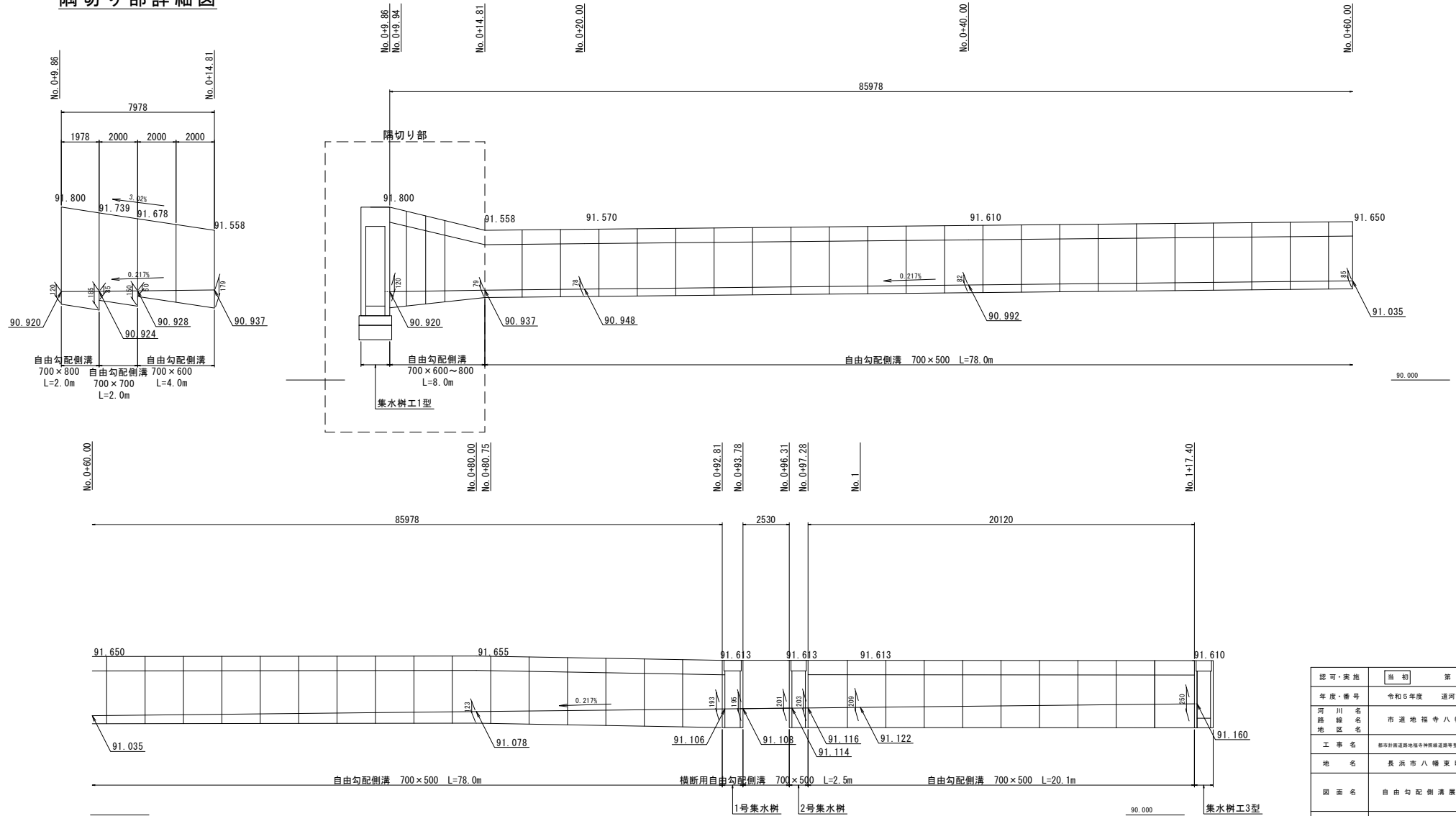
認可・実施	当 期	第 回変更
年度・番 号	令和5年度	道河第17号
河 川 名	市 道 地 福 寺 八 幡 東 線	
路 線 名	市 道 地 福 寺 八 幡 東 線	
地 区 名	都 府 計 画 道 路 地 域 争 持 調 解 道 路 等 管 理 工 事 (第 二 期)	
工 事 名	長 浜 市 八 幡 東 町 地 先	
地 名	長 浜 市 八 幡 東 町 地 先	
図 面 名	横 断 図 ③	
縮 尺	図 示	
図 面 番 号	5	
長 浜 市 都 市 建 設 部 道 路 河 川 課		

自由勾配側溝展開図①

地福寺神照線展開図

【右側：自由勾配側溝】
H=1:100
V=1:20

隅切り部詳細図



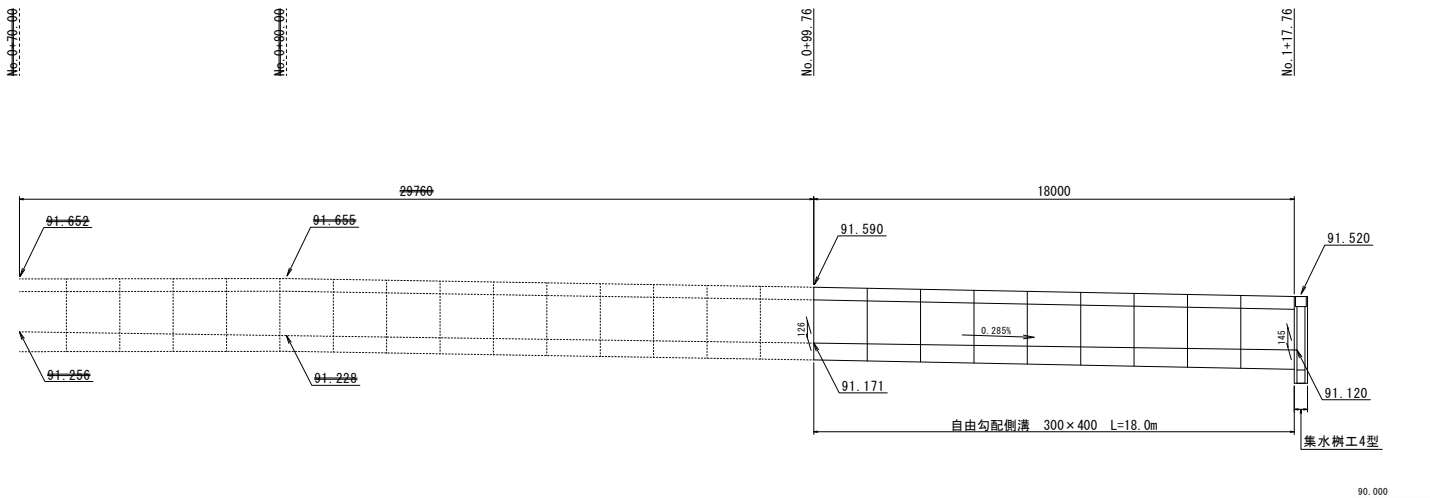
認可・実施	第 1 期	第 1 回変更
年度・番号	令和 5 年度	道河第 17 号
河川 種 類 地 区 名	市 道 地 福 寺 八 幡 東 線	
工 事 名	都府県道地福寺神照線道路等整備工事(第二期)	
地 名	長 浜 市 八 幡 東 町 地 先	
図 面 名	自由勾配側溝展開図①	
縮 尺	図示	
図面番号	6	
長浜市都市建設部道路河川課		

自由勾配側溝展開図②

地福寺神照線展開図

【左側：自由勾配側溝】

H=1:100
V=1:20



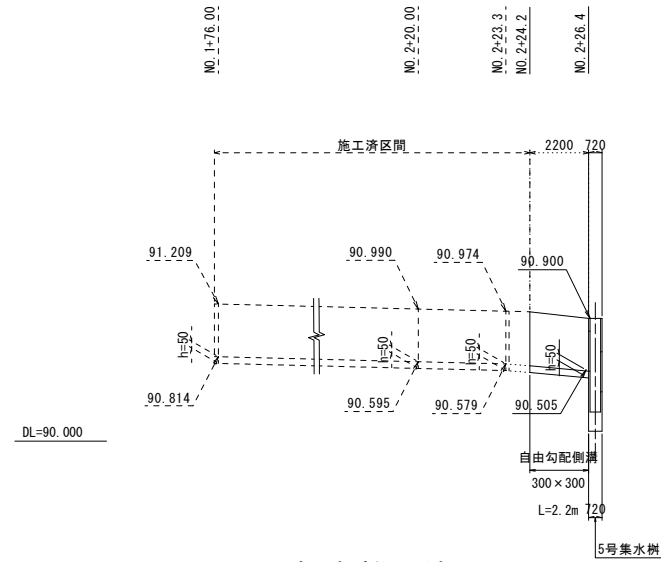
認可・実施	当初	第 回変更
年度・番号	令和5年度	道河第17号
河川名 路線名 地区名	市道地福寺八幡東線	
工事名	都府県道地福寺八幡東線道路等整備工事(第二期)	
地名	長浜市八幡東町地先	
図面名	自由勾配側溝展開図②	
縮尺	図示	
図面番号	7	
長浜市都市建設部道路河川課		

自由勾配側溝展開図③

地福寺神照線展開図

【左側：自由勾配側溝】

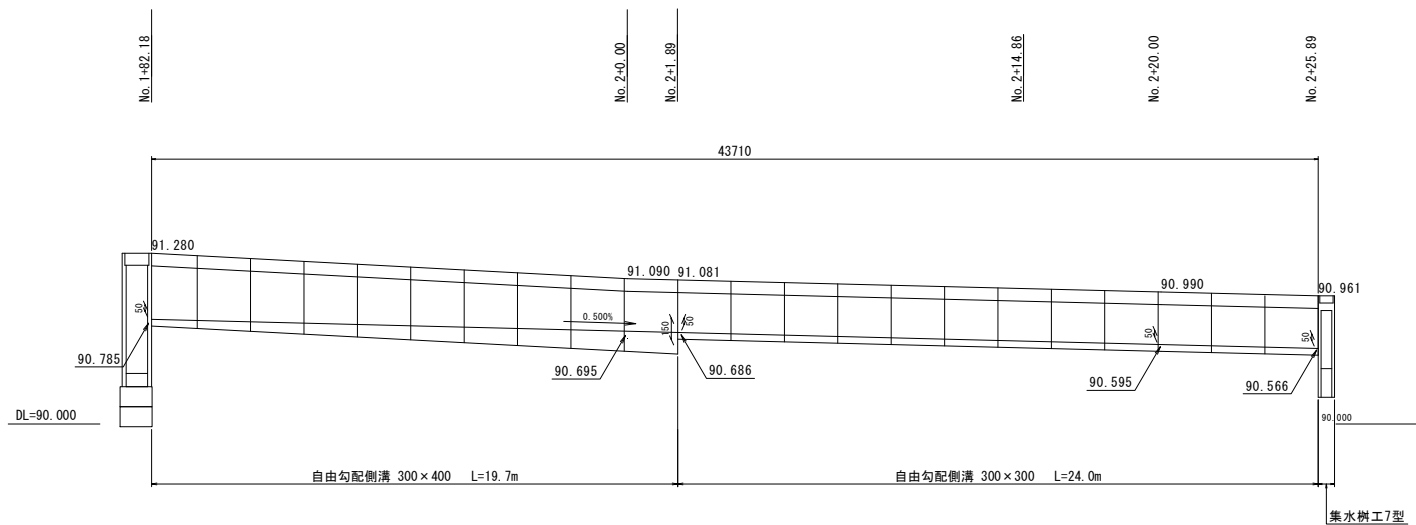
H=1:100
V=1:20



地福寺神照線展開図

【右側：自由勾配側溝】

H=1:100
V=1:20



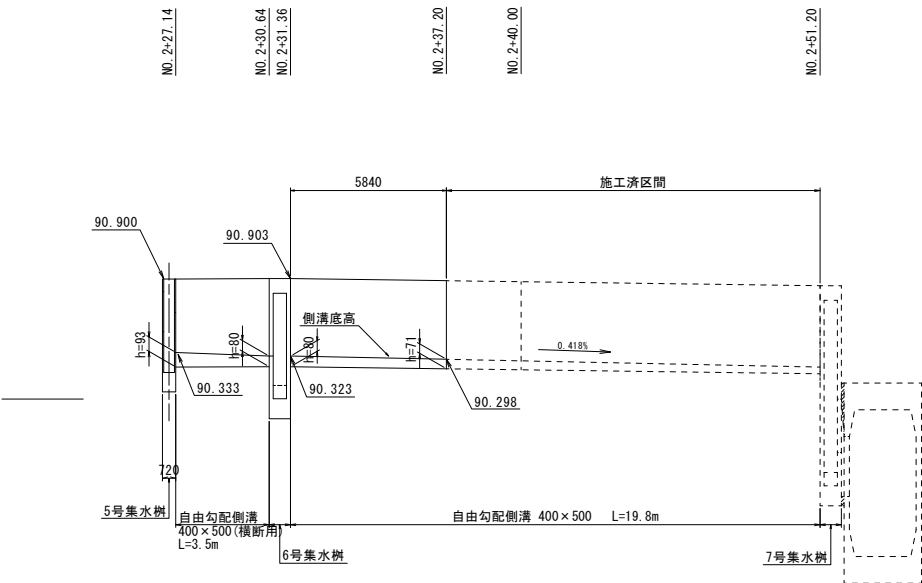
認可・実施	当初	第 回変更
年度・番号	令和5年度	道河第17号
河川 路線 地区 名	市道地福寺八幡東線	
工事名	都市計画道路地福寺神照線道路等整備工事(第二期)	
地名	長浜市八幡東町地先	
図面名	自由勾配側溝展開図③	
縮尺	図示	
図面番号	8	
長浜市都市建設部道路河川課		

自由勾配側溝展開図④

H=1:100
V=1:20

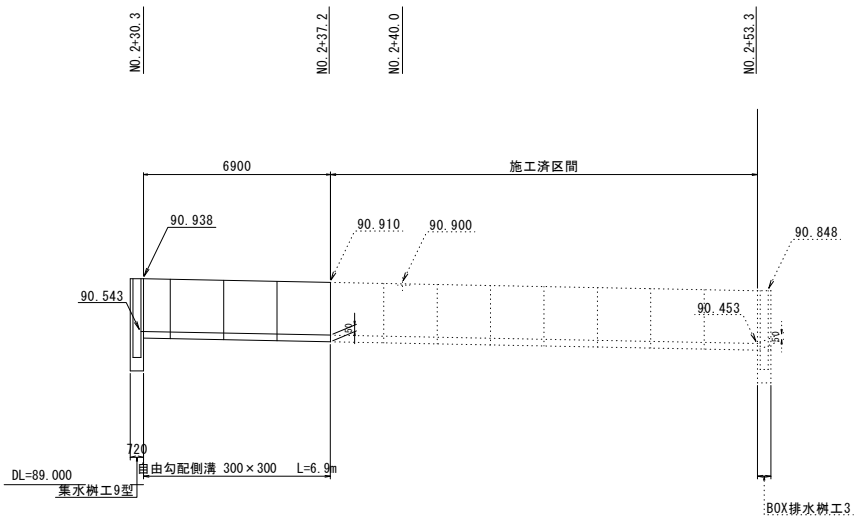
地福寺神照線展開図

【左側：自由勾配側溝】



地福寺神照線展開図

【右側：自由勾配側溝】

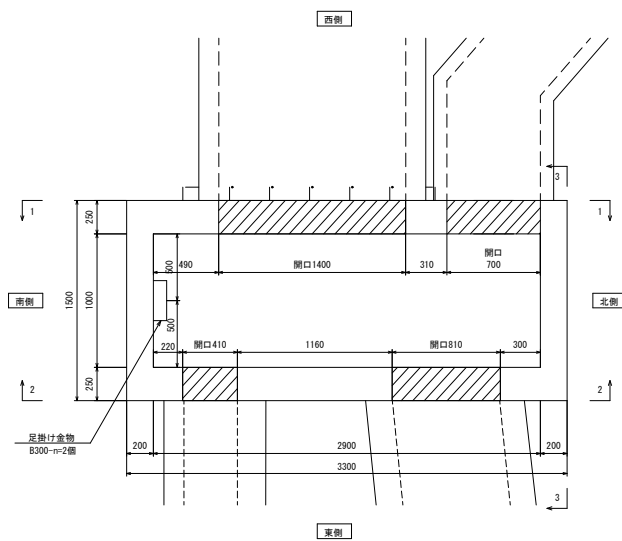


認可・実施	当初	第 回変更
年度・番号	令和5年度	道河第17号
河川名 路線名 地区名	市道地福寺八幡東線	
工事名	都府県道河川地福寺神照線道路等整備工事(第二期)	
地名	長浜市八幡東町地先	
図面名	自由勾配側溝展開図④	
縮尺	図示	
図面番号	9	
長浜市都市建設部道路河川課		

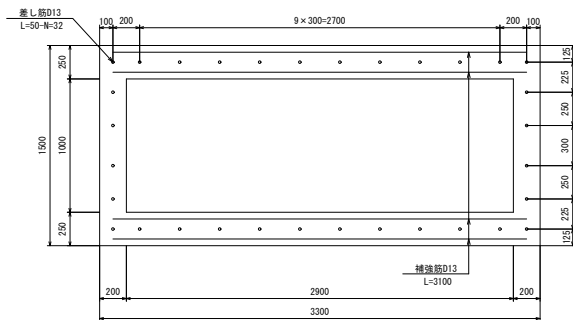
集水樹工1型構造図

S=1:20

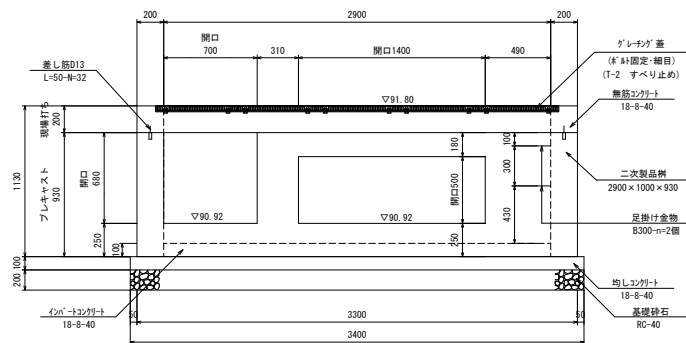
平面図



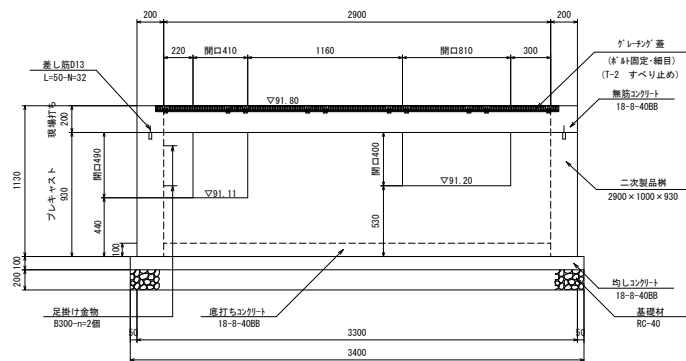
差し筋・補強筋位置図



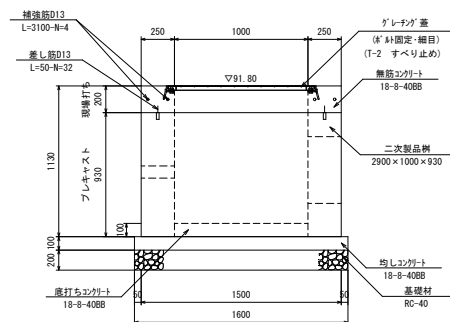
1-1断面図



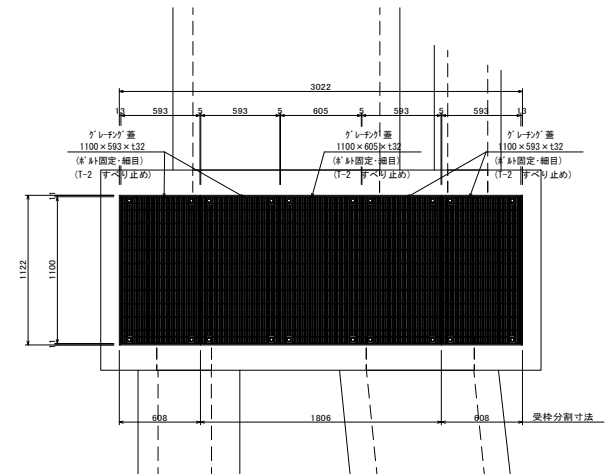
2-2断面図



3-3断面図



グレーチング割図

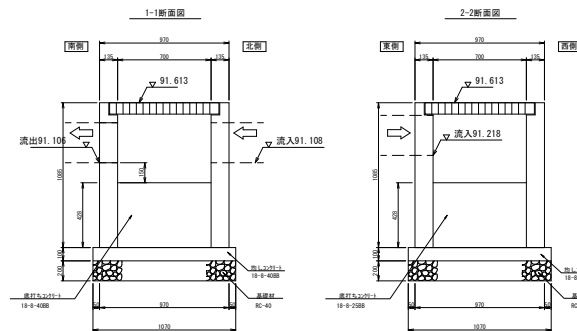
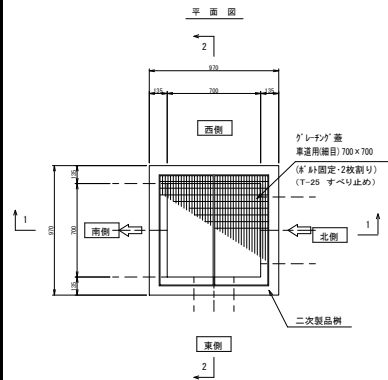


認可・実施	当初	第 1 次	第 2 次
年度・番号	令和 5 年度	道河第 17 号	
河 川 名	市 道 地 福 寺 八 幡 東 線		
路 線 名			
地 区 名			
工 事 名	都府県道道路地福寺八幡東線道路等整備工事(第 2 期)		
地 名	長 浜 市 八 幡 東 町 地 先		
図 面 名	集 水 樹 工 1 型 構 造 図		
縮 尺	図 示		
図 面 番 号	1 0		
長 浜 市 都 市 建 設 部 道 路 河 川 課			

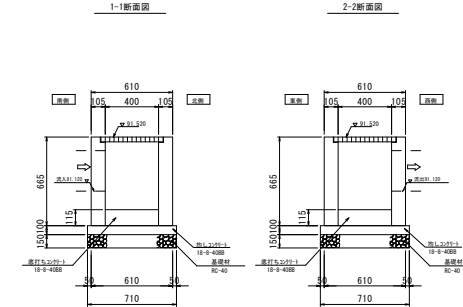
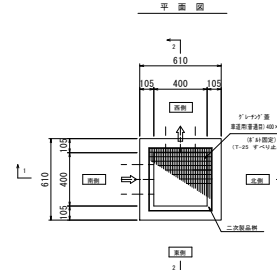
構造図②

集水樹工構造図

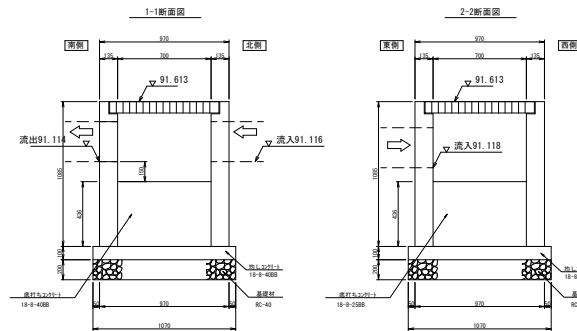
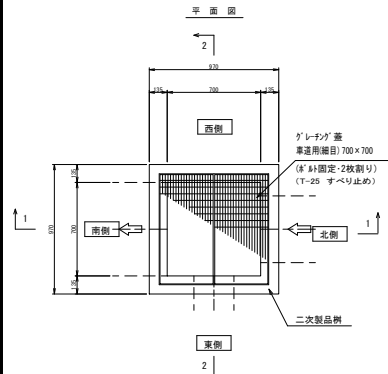
地福寺神照線N0.0+92.8
1号集水樹工
(700×700×1000 車道部) S=1:20



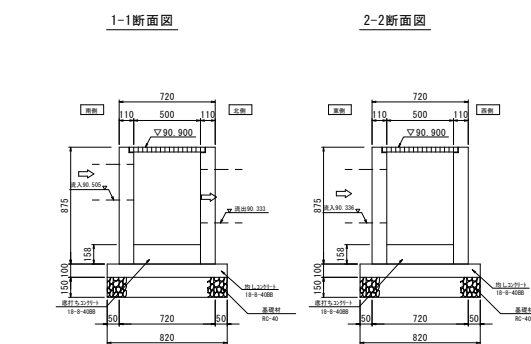
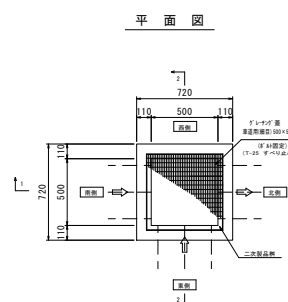
地福寺神照線N0.1+17.8
集水樹工4型
(400×400×600 車道部) S=1:20



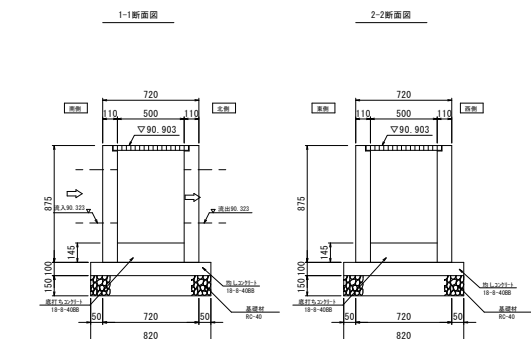
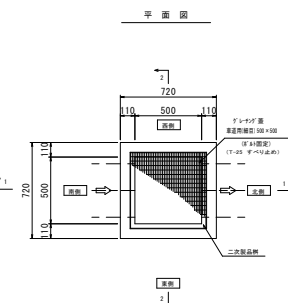
地福寺神照線N0.0+96.3
2号集水樹工
(700×700×1000 車道部) S=1:20



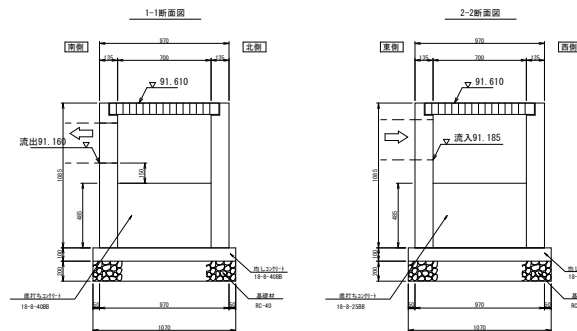
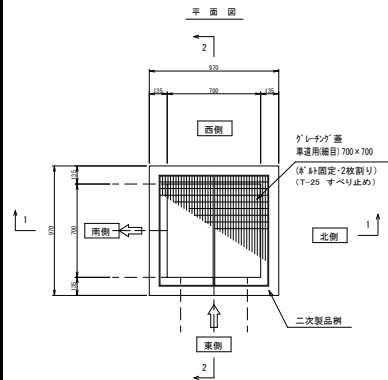
地福寺神照線N0.2+27.0
5号集水樹工
(500×500×800 車道部) S=1:20



地福寺神照線N0.2+30.0
6号集水樹工
(500×500×800 車道部) S=1:20



地福寺神照線N0.1+17.4
集水樹工3型
(700×700×1000 車道部) S=1:20

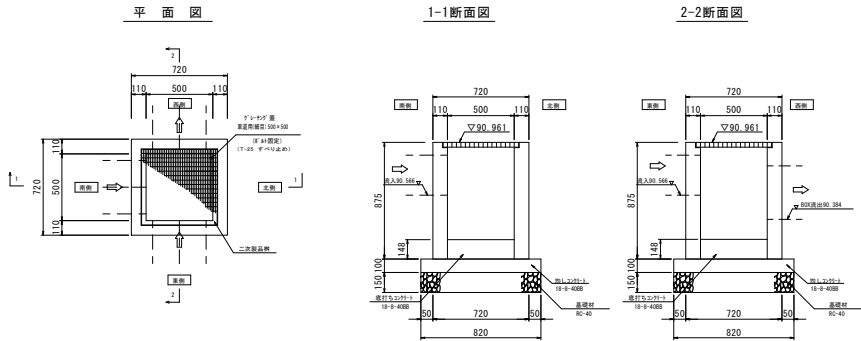


認可・実施	当初	策 回変更
年度・番号	令和5年度	道河第17号
河川名	市道地福寺八幡東線	
路線名	市道地福寺八幡東線	
地区名	市道地福寺八幡東線	
工事名	新市道地福寺八幡東線延伸等整備工事(第二期)	
地名	長浜市八幡東町地先	
図面名	構造図②	
縮尺	図示	
図面番号	11	
長浜市都市建設部道路河川課		

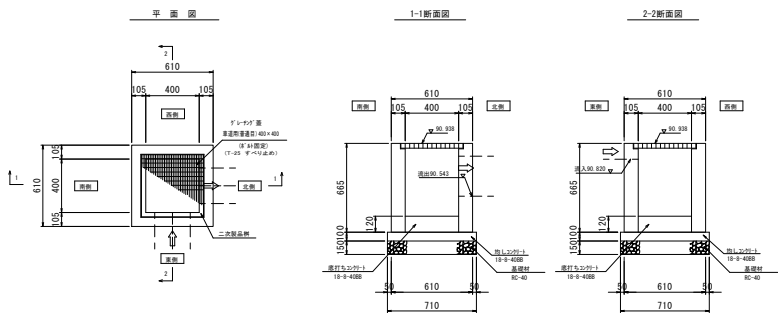
構造図③

集水樹工構造図

地福寺神照線N0. 2+25. 9
集水樹工7型
(500×500×800 車道部) S=1:20



地福寺神照線N0. 2+30. 4
集水樹工9型
(400×400×600 車道部) S=1:20

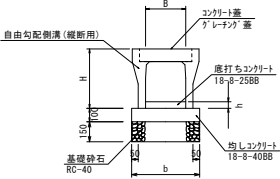


認可・実施	当初	第 回変更
年度・番号	令和5年度	道河第17号
河川名 路線名 地区名	市道地福寺八幡東線	
工事名	都府県道路線地福寺神照線道路等整備工事(第二期)	
地名	長浜市八幡東町地先	
図面名	構造図③	
縮尺	図示	
図面番号	12	
長浜市都市建設部道路河川課		

構造図①

S=1:20

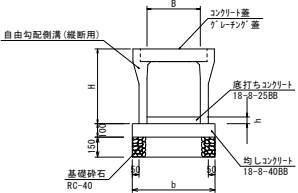
B 3 0 0 (縦断用)



注)hの値は「側溝展開図」参照。

自由勾配側溝寸法表					
名	幅	B	H	b	備 考
300×300	300	445	500		
300×400	300	545	510		

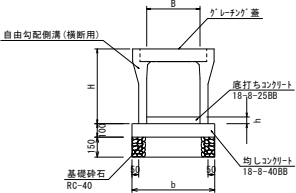
B 4 0 0 (縦断用)



注)hの値は「側溝展開図」参照。

自由勾配側溝寸法表					
名	幅	B	H	b	備 考
400×500	400	660	620		

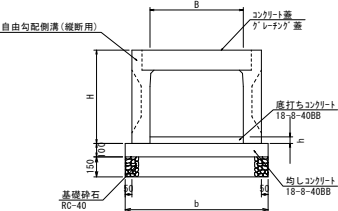
B 4 0 0 (横断用)



注)hの値は「側溝展開図」参照。

自由勾配側溝寸法表					
名	幅	B	H	b	備 考
400×500	400	660	670		

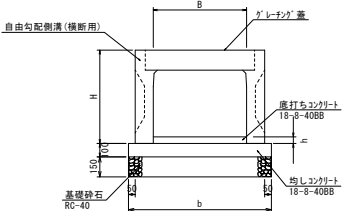
B 7 0 0 (縦断用)



注)hの値は「側溝展開図」参照。

自由勾配側溝寸法表					
名	幅	B	H	b	備 考
700×500	700	1070			
700×600	700	800	1070		
700×700	700	900	1070		
700×800	700	1000	1070		

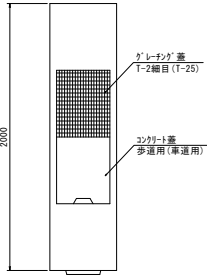
B 7 0 0 (横断用)



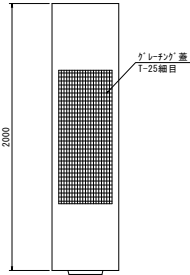
注)hの値は「側溝展開図」参照。

自由勾配側溝寸法表					
名	幅	B	H	b	備 考
700×500	700	1070			

側溝蓋 (縦断用)

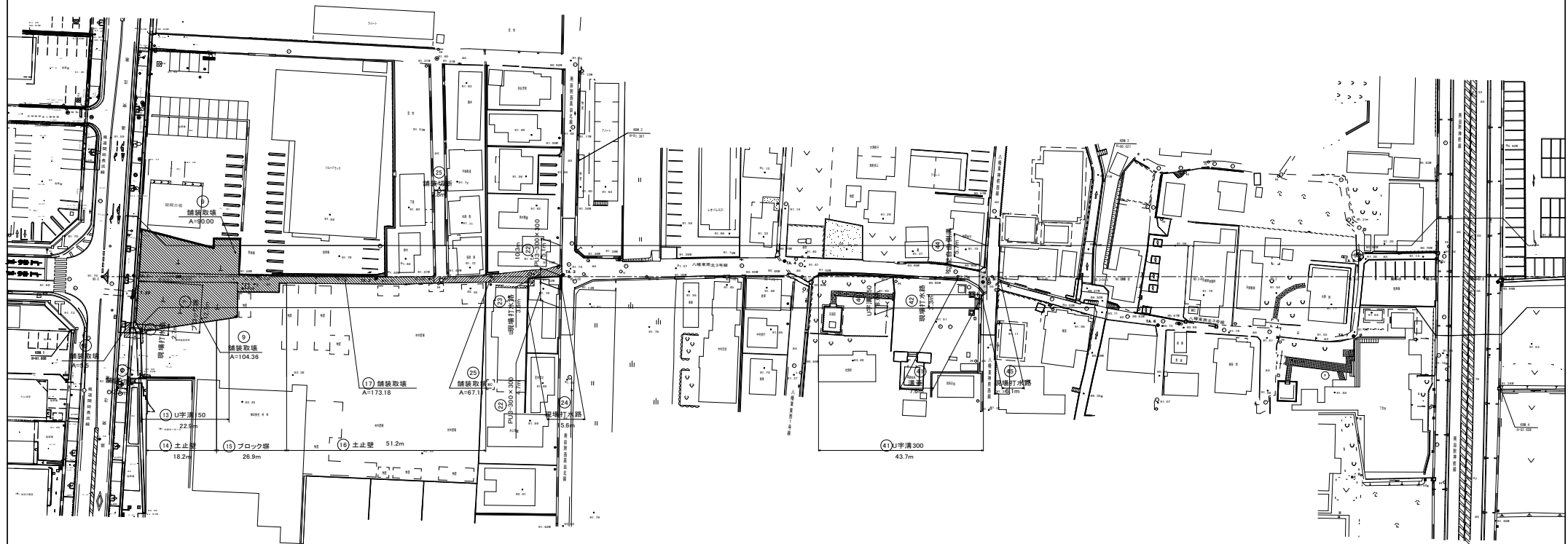


側溝蓋 (横断用)



認可・実施	当初	第 回変更
年度・番号	令和5年度	道河第17号
河川名	市道地蔵寺八幡東線	
路線名	市道地蔵寺八幡東線	
地区名	市道地蔵寺八幡東線	
工事名	長野市建設部道路河川課	
地名	長野市八幡東町地先	
図面名	構造図①	
縮尺	図示	
図面番号	13	
長野市建設部道路河川課		

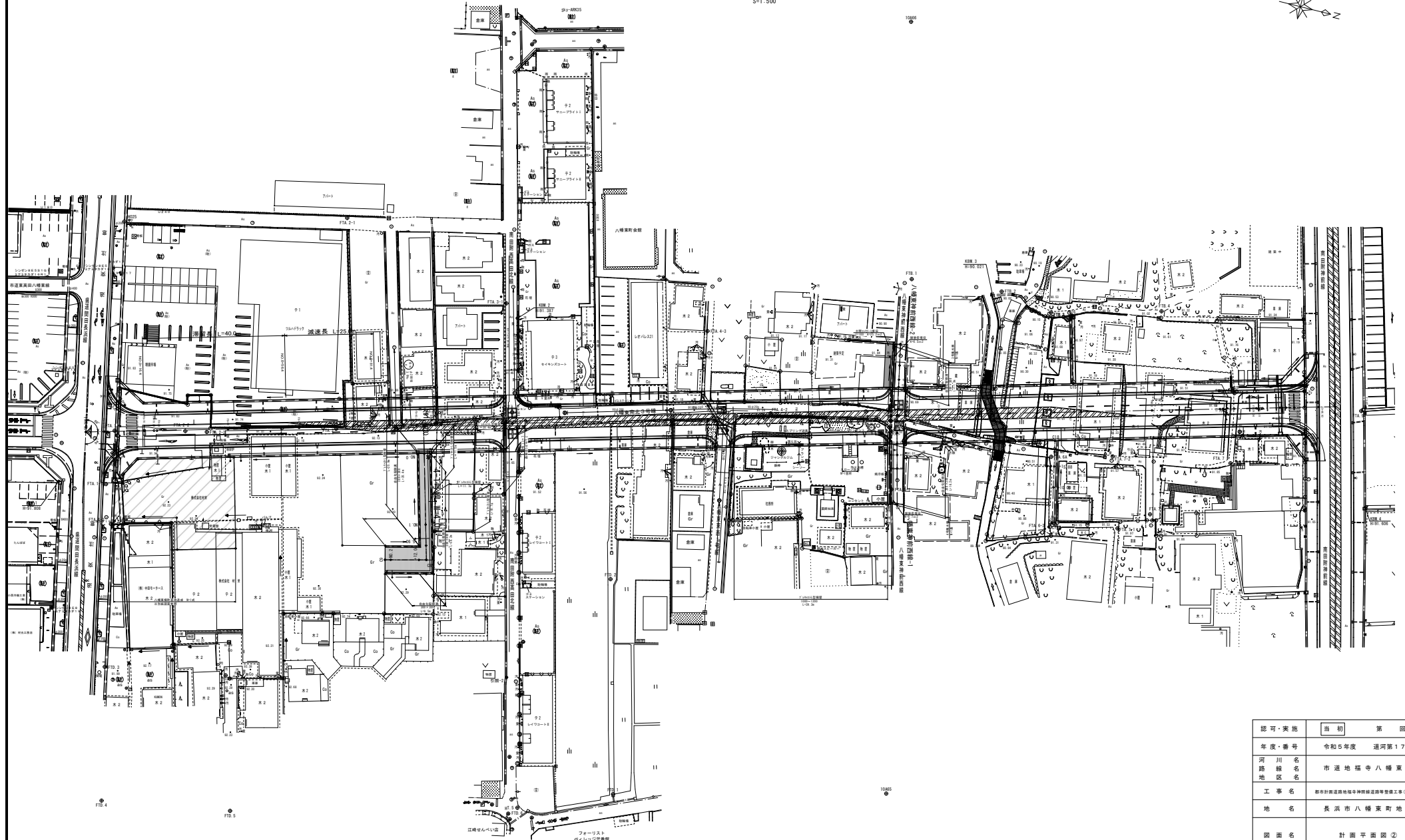
S=1:500



認可・実施	当初	第 回変更
年度・番号	令和5年度	道河第17号
河川 経路 地名	市道地福寺八幡東線	
工事名	都市計画道路長谷寺神楽岡道延伸等整備工事(第二区)	
地名	長浜市八幡東町地先	
図面名	旧構造物取壊し平面図	
縮尺	図示	
図面番号	15	
長浜市都市建設部道路河川課		

計画平面図②

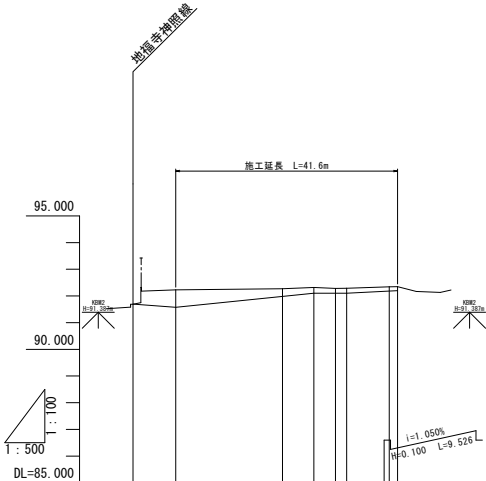
S=1:500



認可・実施	当初	第 回変更
年度・番号	令和5年度	道河第17号
河川名	市道地福寺八幡東線	
路線名	市道地福寺八幡東線	
地区名	市道地福寺八幡東線	
工事名	都市計画道路地福寺八幡東線道路改良工事(第二期)	
地名	長浜市八幡東町地先	
図面名	計画平面図②	
縮尺	図示	
図面番号	16	
長浜市都市建設部道路河川課		

4-1号線 縦断面図

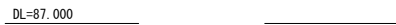
V=1 : 100
H=1 : 500



勾 配		
盛 土		
切 土		
計 画 高	91.683	91.613
地 盛 高	91.68	92.23
追 加 距 離	-8.000	0.000
単 距 離	0.000	8.000
測 点	C2	N0.0
曲 線		

認可・実施	第 回	第 回変更
年度・番号	令和5年度	道路第17号
河川 路線 地名	4 - 1号線	
工事名	都市計画道路池田中央幹線道路整備工事(第二期)	
地名	長浜市八幡東町地先	
図面名	4 - 1号線縦断面	
縮尺	図示	
図面番号	17	
長浜市都市建設部道路河川課		

S=1 : 100

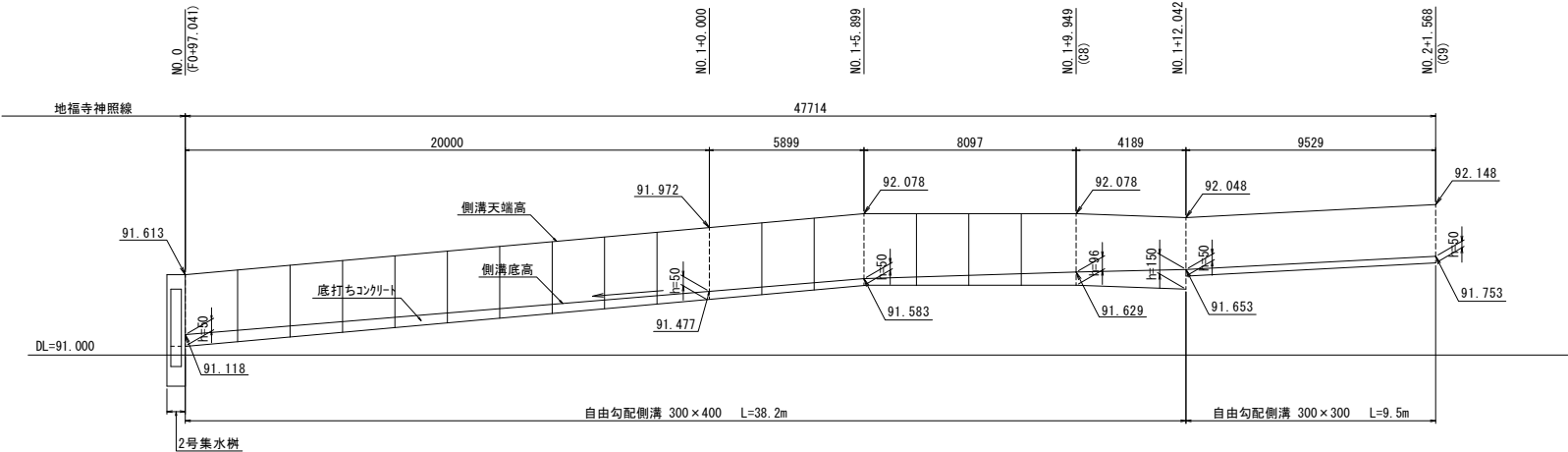


認可・実施	当初	第 回変更
年度・番号	令和5年度 通河第17号	
河路 橋名 地区名	4 - 1 号 線	
工事 名	都市計画道路松崎寺神原線延伸整備工事(第二区)	
地名	長浜市八幡東町地先	
図面名	4 - 1 号線横断面	
縮尺	図示	
図面番号	18	
長浜市都市建設部道路河川課		

自由勾配側溝展開図

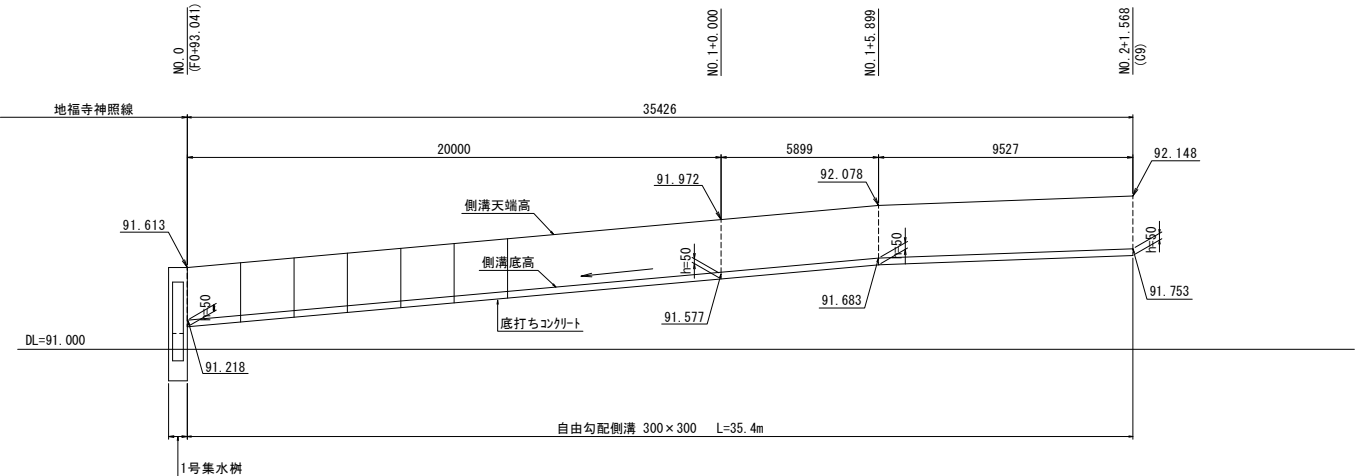
4-1 側溝展開図

【左側：自由勾配側溝】
H=1:100
V=1:20



4-1 側溝展開図

【右側：自由勾配側溝】
H=1:100
V=1:20

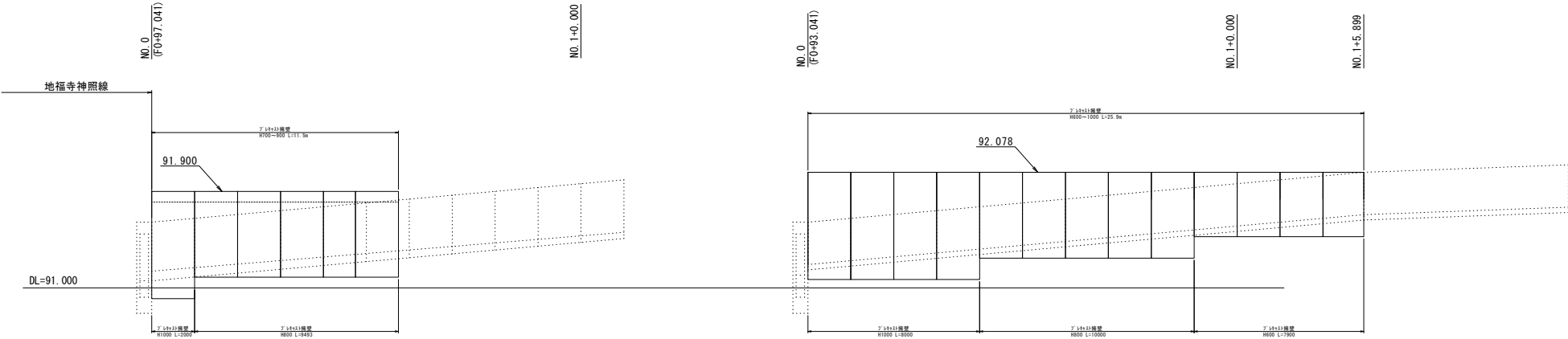


認可・実施	当初	第 回変更
年度・番号	令和5年度	道河第17号
河川名 路線名 地区名	4 - 1 号 線	
工事名	長野県道長野市神照線道路等整備工事(第二期)	
地名	長 浜 市 八 幡 東 町 地 先	
図面名	自由勾配側溝展開図	
縮 尺	図示	
図面番号	19	
長野市都市建設部道路河川課		

擁壁工展開図①

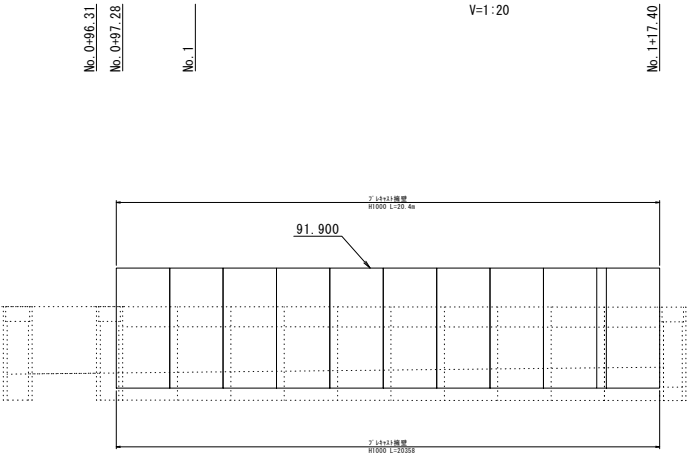
4-1 東西擁壁展開図

H=1:100
V=1:20



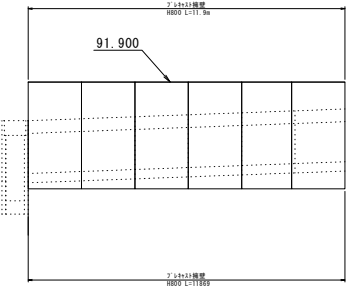
本線南北擁壁展開図

H=1:100
V=1:20



東西線擁壁展開図

H=1:100
V=1:20

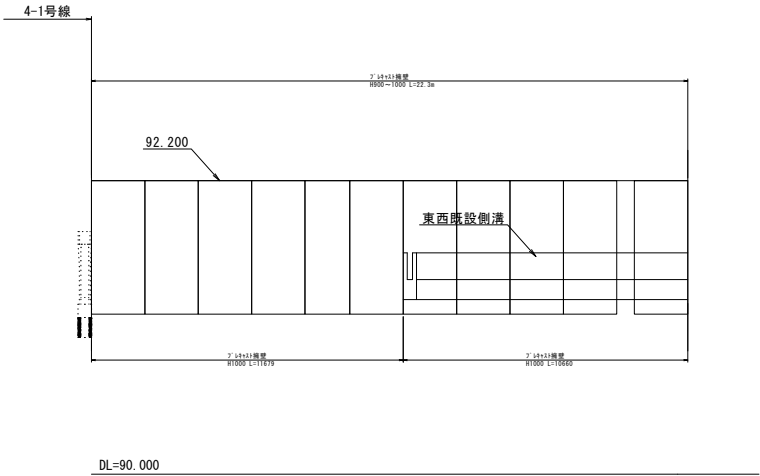


認可・実施	第 1 期	第 1 回変更
年度・番号	令和5年度 通河第17号	
河川名 路線名 地区名	4 - 1 号 線	
工事名	都府県道路地盤等神奈川線道路等整備工事(第二期)	
地名	長 浜 市 八 幡 東 町 地 先	
図面名	擁 壁 工 展 開 図 ①	
縮 尺	図 示	
図面番号	2 0	
長 浜 市 都 市 建 設 部 道 路 河 川 課		

擁壁工展開図②

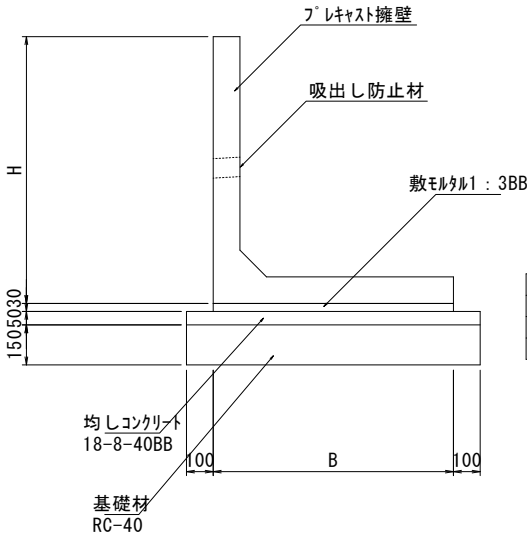
4-1 南北擁壁展開図

H=1:100
V=1:20



フレキャスト擁壁詳細図

S=1:10

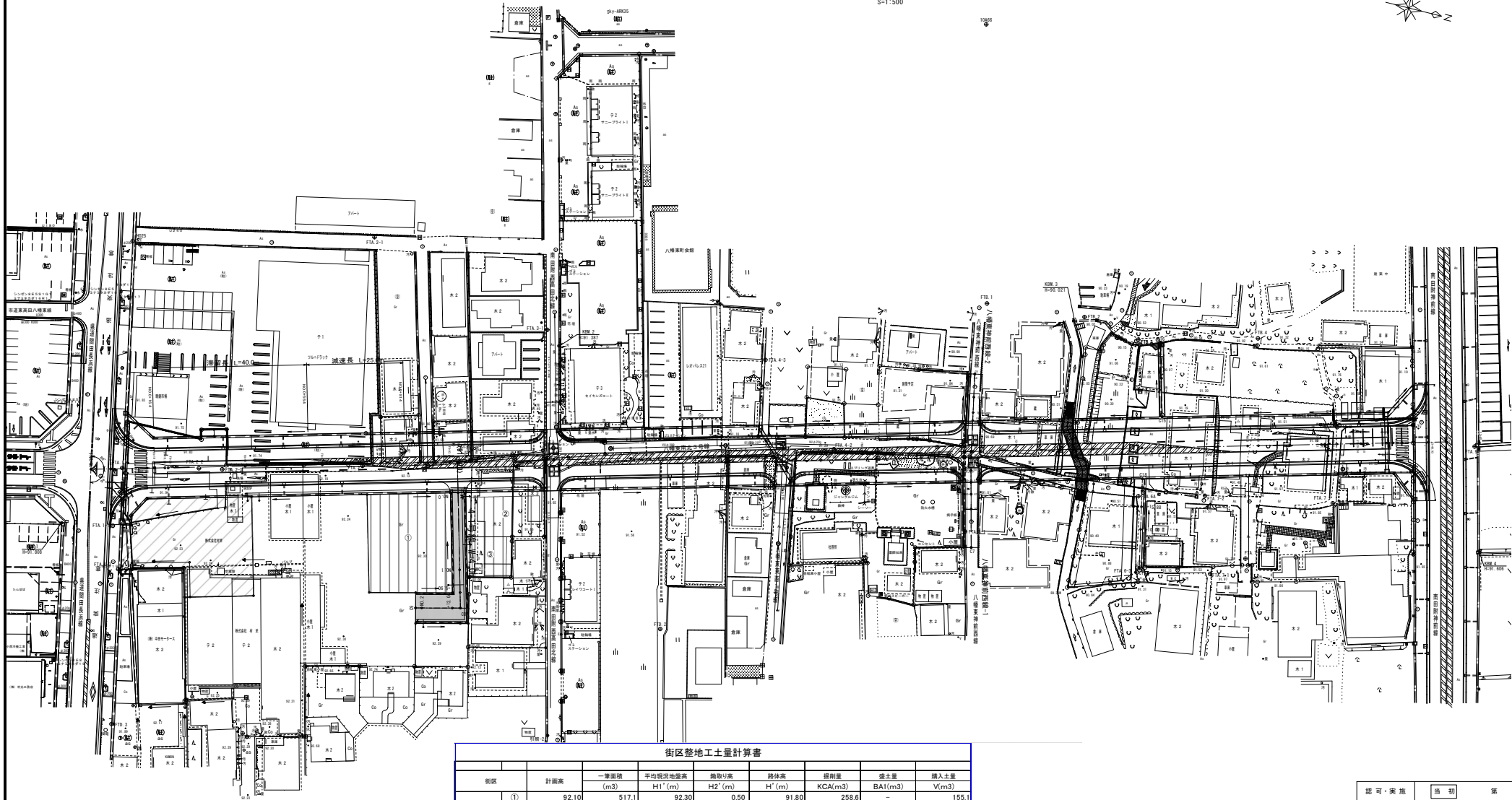


呼び名	H	B	備考
600型	600	700	
800型	800	800	
1000型	1000	900	

認可・実施	当 期	第 回変更
年度・番号	令和5年度 道河第17号	
河川名 路線名 地区名	4 - 1 号 線	
工 事 名	都府県道沿地帯中幹線道路等整備工事(第二期)	
地 名	長 浜 市 八 幡 東 町 地 先	
図 面 名	擁 壁 工 展 開 図 ②	
縮 尺	図 示	
図面番号	2 1	
長浜市都市建設部道路河川課		

造成計画平面図

S=1:500



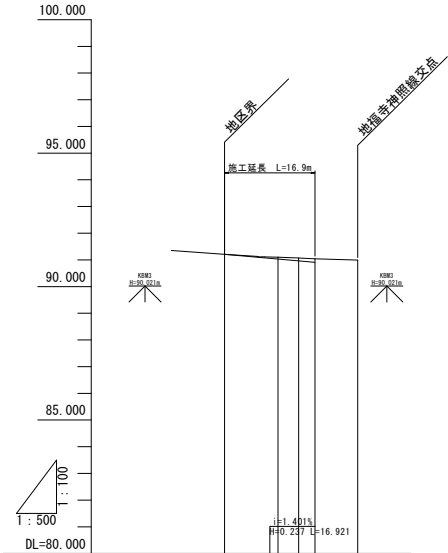
街区整地工土量計算書								
街区	計画高	一筆面積 (m ²)	平均現況地盤高 H1'(m)	掘削高 H2'(m)	路体高 H'(m)	掘削量 KCA(m ³)	埋土量 BA1(m ³)	埋入土量 V(m ³)
①	92.10	517.1	92.30	0.50	91.80	258.6	-	155.1
②	91.80	179.2	91.66	0.16	91.50	28.7	-	53.8
③	92.10	91.9	91.70	-0.10	91.80	-	9.2	27.6
小計②						287.3	9.2	236.5



認可・実施	当 初	第 回変更
年度・番号	令和5年度	道河第17号
河川名 路線名 地区名	4 - 1 号 線	
工 事 名	都市計画道路幅員等調整道路等整備工事(第二期)	
地 名	長 浜 市 八 幡 東 町 地 先	
図 面 名	造 成 計 画 平 面 図	
縮 尺	図 示	
図面番号	22	
長浜市都市建設部道路河川課		

八幡東神前西線-1 縦断面図

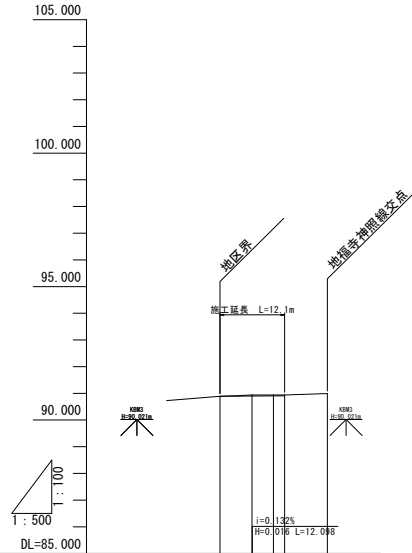
V=1:100
H=1:500



勾配	91.210	90.973		
盛土	0.00			
切土	0.00	0.07	0.11	0.13
計画高	91.210	91.070	91.016	90.973
地盤高	91.21	91.10	91.07	91.04
追加距離	0.000	10.000	13.886	16.921
単距離	0.000	10.000	3.886	3.055
測点	C7	K80+10.00	K80+13.87	K80+16.92
曲線				

八幡東神前西線-2 縦断面図

V=1:100
H=1:500



勾配	90.890	90.906		
盛土	0.00			
切土	0.00	0.04	0.03	
計画高	90.890	90.898	90.903	90.906
地盤高	90.89	90.94	90.94	90.94
追加距離	0.000	6.000	10.000	12.098
単距離	0.000	6.000	4.000	2.098
測点	C6	K80+6.00	K80+10.00	K80+12.10
曲線				

認可・案第	第 1 期	第 2 期
年度・番号	令和5年度	道河第17号
河川名 路線名 地区名	八幡東神前西線-1・2	
工事名	都市計画道路地籍寺前線道路等整備工事(第二期)	
地名	長浜市八幡東町地先	
図面名	八幡東神前西線-1・2 縦断面図	
縮尺	図示	
図面番号	23	
長浜市都市建設部道路河川課		

S=1:100



GA	概 算	-	
BA1	路線保土	-	
BA2	橋 土	-	
EA	定 額	高	0.4
		幅	-
RA	埋 入土 (流用土)	高	0.2
		幅	-
	埋 入土	高	-
	(埋入土)	幅	-
路床安定処理(ヤマト)			
CSL	養生調整土	高	-
		幅	-
BSL	養生調整土	高	-
		幅	-



GA	照 射	
BA1	露体壁土	
BA2	掘 土	
EA	床 板	左 右
	埋 戻 し (流用土)	左 右
RA	埋 戻 し (購入土)	左 右
	路床安定処理(92A系)	
OSL	管土溝壁位上	高 右
BSL	壁土溝壁位上	高 右

長浜市都市建設部道路河川課

S=1:100

GH=90.94
FH=90.898



GA	概 算	-	
BA1	路保壁土	-	
BA2	擁 土	-	
EA	床 版	高	-
		幅	0.7
RA	埋 戻 土 (流用土)	高	-
		幅	0.2
	埋 戻 土	高	-
	(購入土)	幅	0.4
路床安定処理(ヤマト)			
CSL	側土調整工法	高	
		幅	
BSL	壁土調整工法	高	
		幅	

DL=91.000

GH=90.94
FH=90.906



GH=90.94
FH=90.903



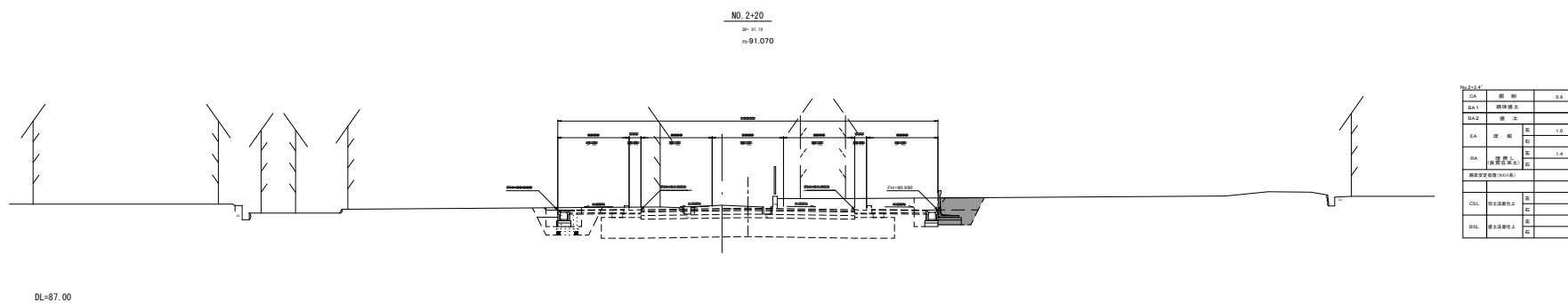
GA	照 射	
BA1	露体壁土	
BA2	掘 土	
EA	床 敷	左
		右
RA	埋 戻し (流用土)	左
		右
	埋 戻し (購入土)	左
		右
路床安定処理(92A系)		
OSL	側土盛置位上	高
		右
BSL	側土盛置位上	高
		右

DL=91.000

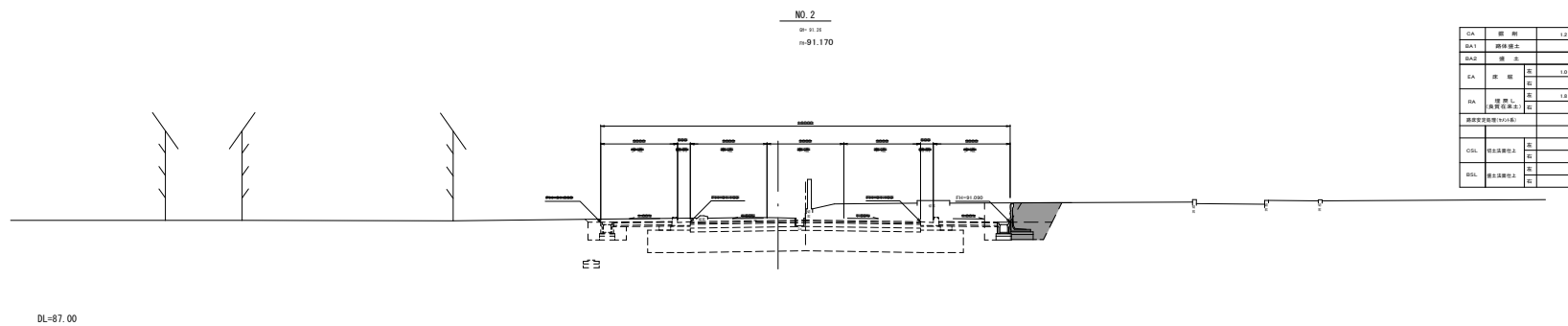
認可・実施	当初	第 回変更
年度・番号	令和5年度	通河第18号
河川 路線 地区 名	川 名 線 名 地 名	八幡東 神前西線-1・2
工 事 名	都市計画道路長河神前線通河四年整備工事(第二期)	
地 名	長河市八幡東町地先	
図 面 名	八幡東神前西線-2 横断面図	
縮 尺	図示	
図面番号	25	
長河市都市建設部道路河川課		

横断図

S=1:100



CA	橋脚	0.8
BA1	橋脚	
BA2	橋脚	
EA	橋脚	1.0
DA	橋脚	1.4
CSL	橋脚	
DSL	橋脚	



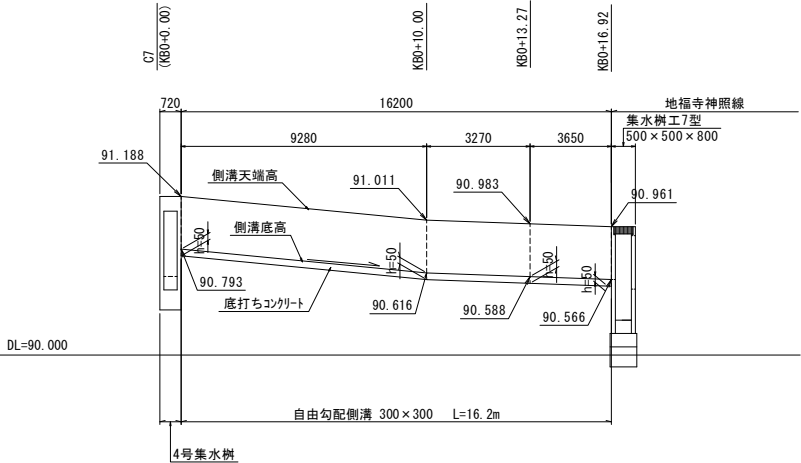
CA	橋脚	1.2
BA1	橋脚	
BA2	橋脚	
EA	橋脚	1.0
DA	橋脚	1.4
CSL	橋脚	
DSL	橋脚	

認可・実施	当期	第 回変更
年度・番号	令和5年度	道河第17号
河川名	八幡東神前西線	1・2
路線名	八幡東神前西線	1・2
地区名	八幡東神前西線	1・2
工事名	八幡東神前西線	1・2
地名	八幡東神前西線	1・2
図面名	横断図	
縮尺	図示	
図面番号	26	
長浜市都市建設部道路河川課		

自由勾配側溝展開図

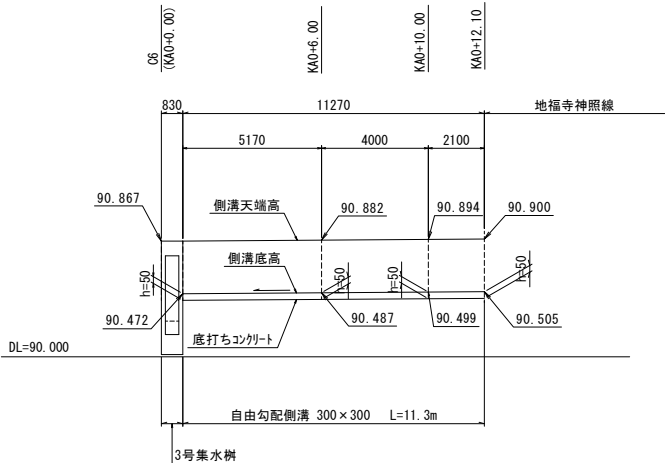
八幡東神前西線-1 展開図

【左側：自由勾配側溝】
H=1:100
V=1:20



八幡東神前西線-2 展開図

【左側：自由勾配側溝】
H=1:100
V=1:20



認可・実施	当初	第 1 回変更
年度・番号	令和 5 年度	道河第 17 号
河川名 路線名 地区名	八 幡 東 神 前 西 線 - 1 ・ 2	
工 事 名	都市計画道路塩谷神前線道路等整備工事(第二期)	
地 名	長 浜 市 八 幡 東 町 地 先	
図 面 名	自由勾配側溝展開図	
縮 尺	図 示	
図面番号	27	
長浜市都市建設部道路河川課		

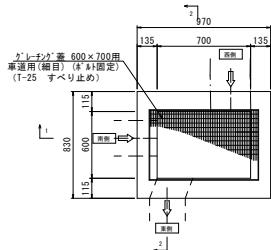
構造図

集水樹工構造図

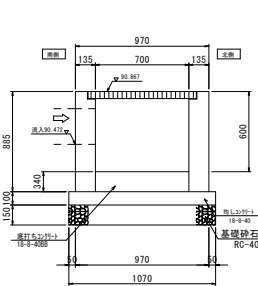
S=1:20

八幡東神前西線-2 3号集水樹工 (600×700×800 車道部) S=1:20

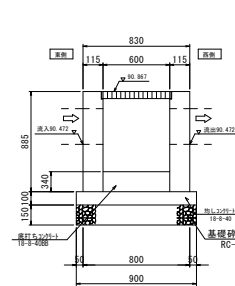
平面図



1-1断面図



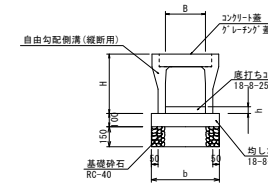
2-2断面図



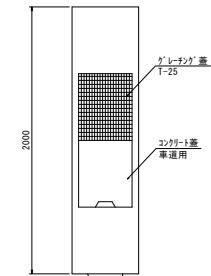
自由勾配側溝

S=1:20

B300 (縦断用)



側溝蓋 (縦断用)

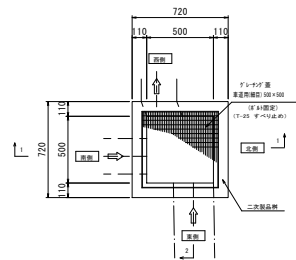


注)hの値は「側溝展開図」参照。

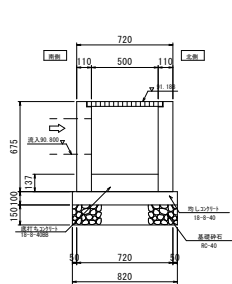
自由勾配側溝寸法表					単位mm
名	型	b	h	b	要
300×300	300	445	500		
300×400	300	545	510		

八幡東神前西線-1 4号集水樹工 (500×500×600 車道部) S=1:20

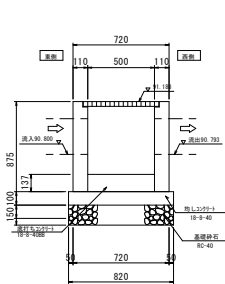
平面図



1-1断面図



2-2断面図



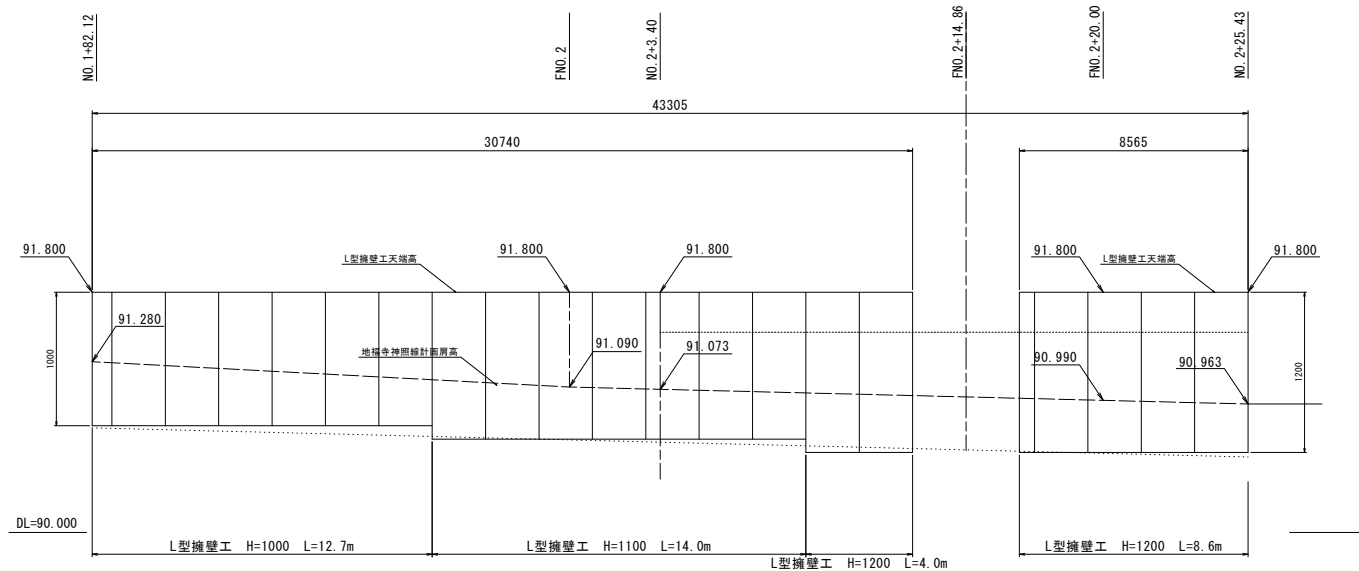
認可・実施	当初	第	回変更
年度・番号	令和5年度	道河第17号	
河川名	八幡東神前西線	1・2	
路線名	八幡東神前西線	1・2	
地区名	八幡東神前西線	1・2	
工事名	八幡東神前西線	1・2	
地名	八幡東神前西線	1・2	
図面名	構造図		
縮尺	図示		
図面番号	28		
長浜市都市建設部道路河川課			

擁壁展開図

(4街区天満宮境内地)

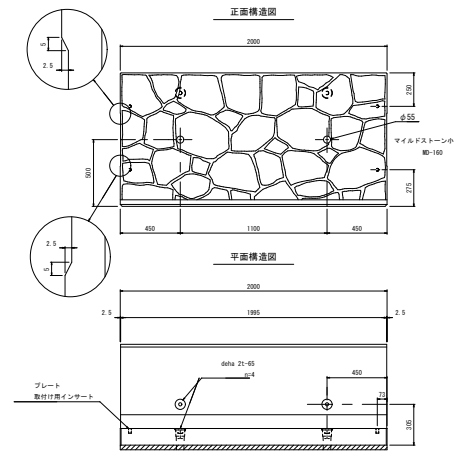
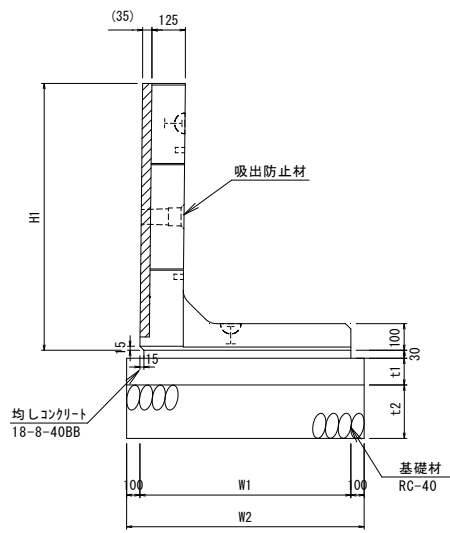
地福寺神照線展開図

【右側：L型擁壁工】 H=1:100
V=1:20



ﾌﾟﾚｯｽﾄL型擁壁構造図

呼び名	H	W1	W2	t1	t2
1000	1000	790	990	50	150
1100	1100	940	1140	100	200
1200	1200	940	1140	100	200

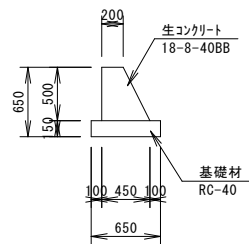
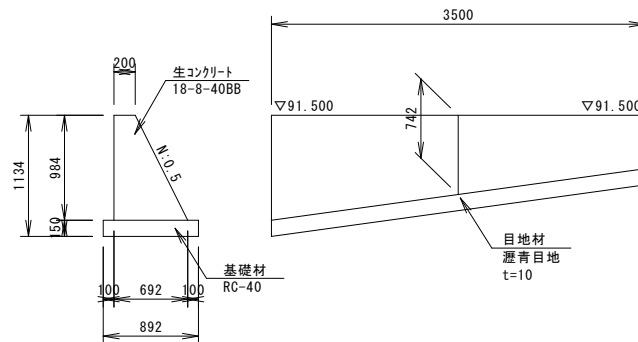


認可・実施	当 初	第 回変更
年度・番 号	令和5年度	道河第17号
河 川 名		
路 線 名		
地 区 名		
工 事 名	都市計画道路地福寺神照線道路等整備工事(第2期)	
地 名	長 浜 市 八 幡 東 町 地 先	
図 面 名	擁壁展開図	
縮 尺	図 示	
図 面 番 号	2 9	
長浜市都市建設部道路河川課		

構造図

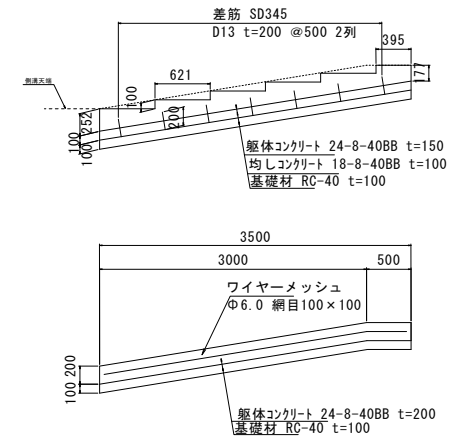
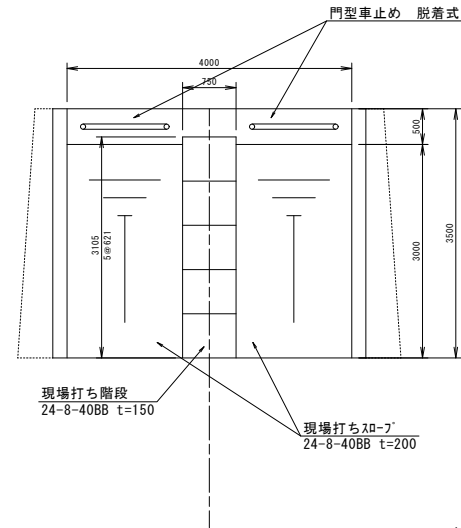
(4街区天満宮境内地)
スロープ部止壁展開図

【右左側：小型擁壁工】s=1:25



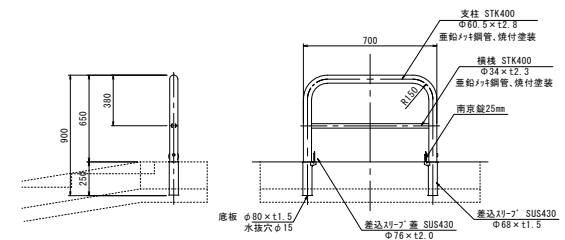
(4街区天満宮境内地)
スロープ詳細図

【右左側：小型擁壁工】 s=1:30



(4街区天満宮境内地)
門型車止め詳細図

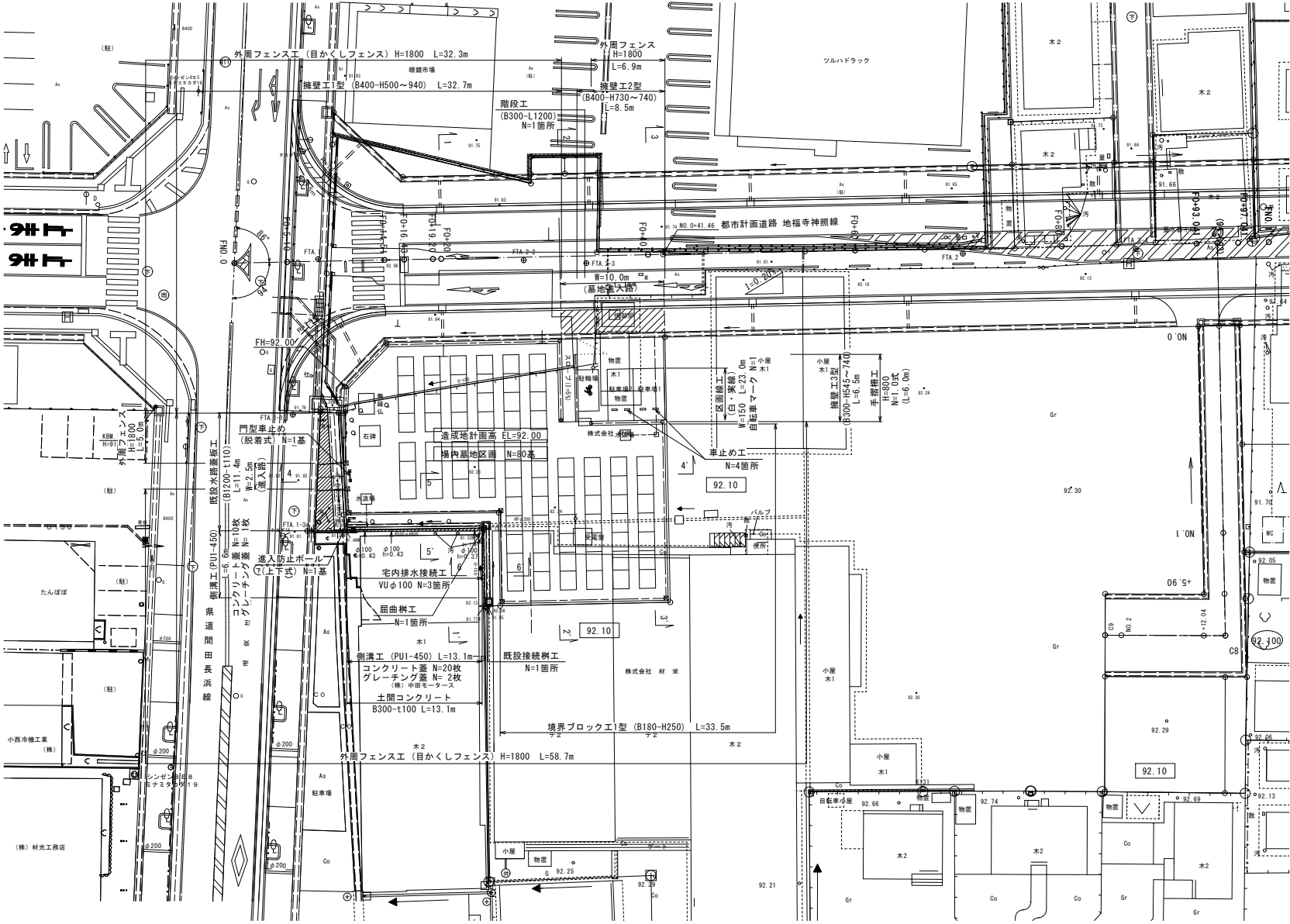
【右左側：小型擁壁工】s=1:20



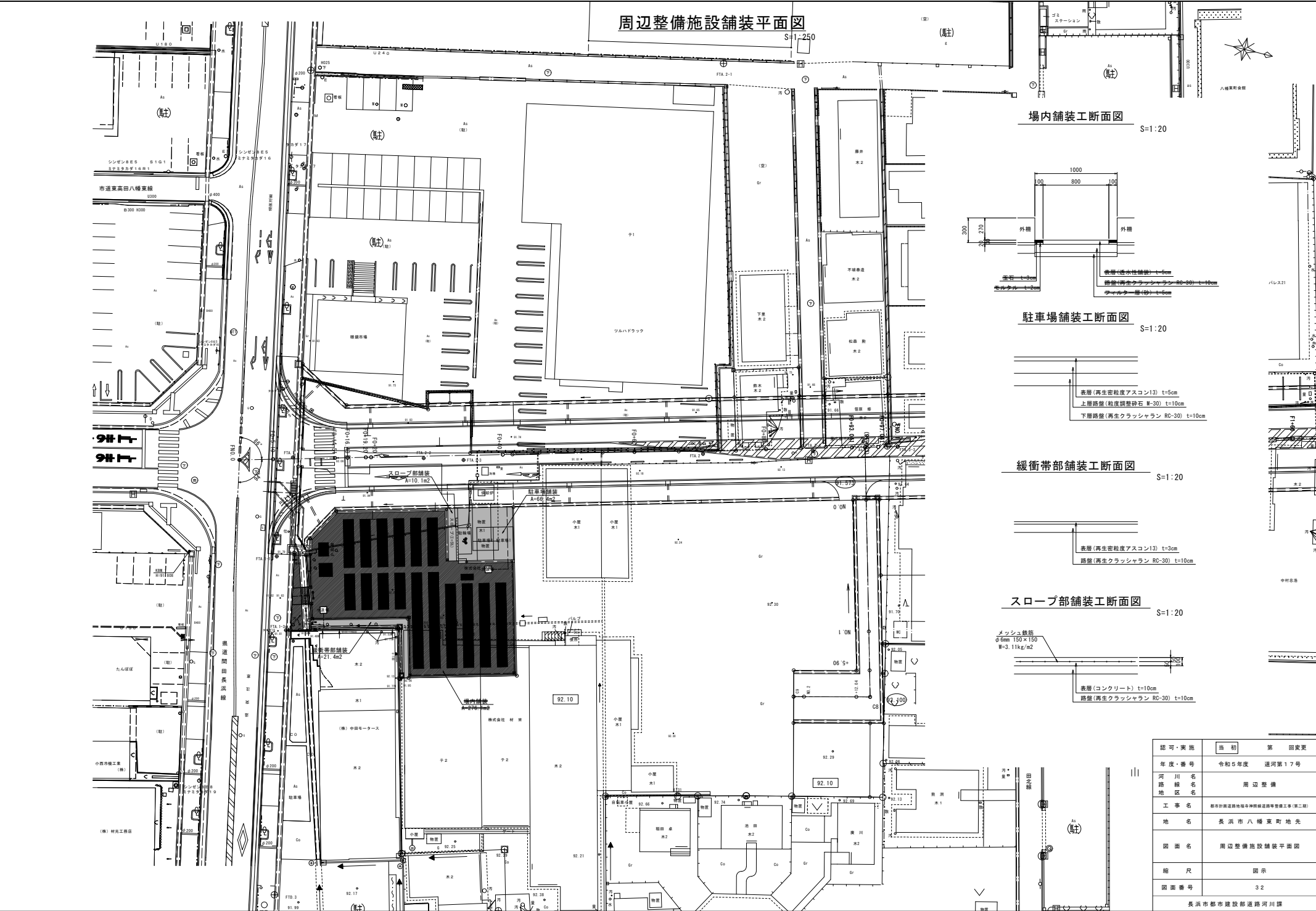
認可・実施	当初	第 回変更
年度・番号	令和5年度	道河第17号
河川 路線 地区 名	八幡東神前西線-1・2	
工事名	都市計画道路地味中神前西線四等準並行(第二期)	
地名	長浜市八幡東町地先	
図面名	構造図	
縮尺	図示	
図面番号	30	
長浜市都市建設部道路河川課		

周辺整備施設計画平面図

S=1:200



認可・実施	当初	第 回変更
年度・番号	令和5年度	道河第17号
河川名 路線名 地区名	周辺整備	
工事名	都市計画道路地福寺神照線道路等整備工事(第二工)	
地名	長浜市八幡東町地先	
図面名	周辺整備施設計画平面図	
縮尺	図示	
図面番号	31	
長浜市都市建設部道路河川課		

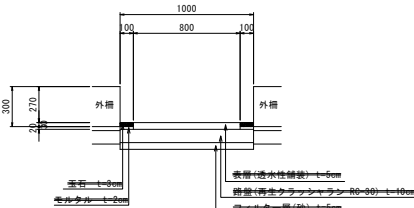


周辺整備施設舗装平面図

S=1/250

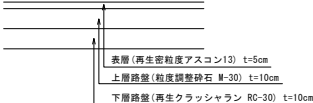
場内舗装工断面図

S=1:20



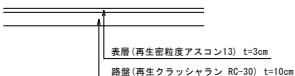
駐車場舗装工断面図

S=1:20



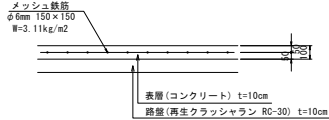
緩衝帯部舗装工断面図

S=1:20



スロープ部舗装工断面図

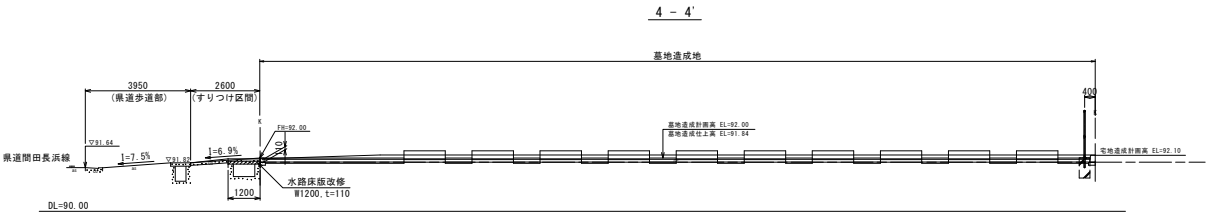
S=1:20



認可・実施	当初	変更
年度・番号	令和5年度	道河第17号
河川名	周辺整備	
路線名	周辺整備	
地区名	周辺整備	
工事名	都市計画道路長浜線中神保町道路等整備工事(第二工区)	
地名	長浜市八幡東町地先	
図面名	周辺整備施設舗装平面図	
縮尺	図示	
図面番号	32	

計画横断面図①

S=1:100



工種	種別	単位	数量
掘削	オープンカット	m2	-
床掘		m2	-
埋戻	WC1.0	m2	-

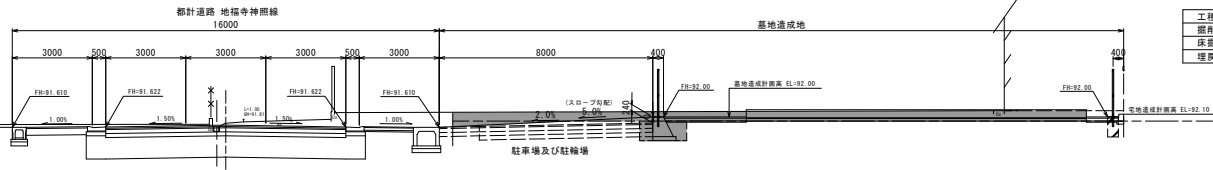
【駐車場部】

3-3

NO. 0+40

GH= 91.46

FH= 91.690



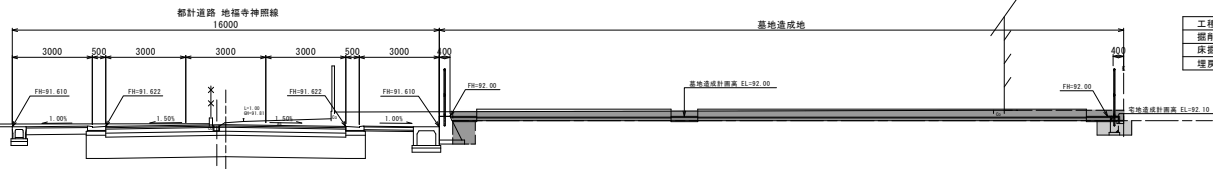
工種	種別	単位	数量
掘削	オープンカット	m2	9.1
床掘		m2	1.3
埋戻	WC1.0	m2	0.6

2-2

NO. 0+40

GH= 91.46

FH= 91.690



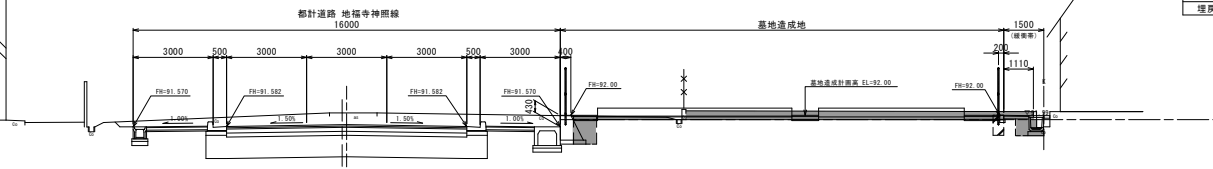
工種	種別	単位	数量
掘削	オープンカット	m2	9.2
床掘		m2	0.7
埋戻	WC1.0	m2	0.6

1-1

NO. 0+20

GH= 92.09

FH= 91.650



工種	種別	単位	数量
掘削	オープンカット	m2	4.6
床掘		m2	1.4
埋戻	WC1.0	m2	0.9

No. 0+10.33

工種	種別	単位	数量
掘削	オープンカット	m2	4.1
床掘		m2	1.4
埋戻	WC1.0	m2	0.9

認可・実施	第 1 次	第 2 次
年度・番号	令和 5 年度	道河第 17 号
河川名 路線名 地区名	周辺整備	
工事名	都計道路地権寺神照線道路等整備工事(第二区)	
地名	長 河 市 八 幡 東 町 地 先	
図面名	計画横断面図①	
縮 尺	図 示	
図面番号	33	
長 河 市 都 市 建 設 部 道 路 河 川 課		

計画横断図②

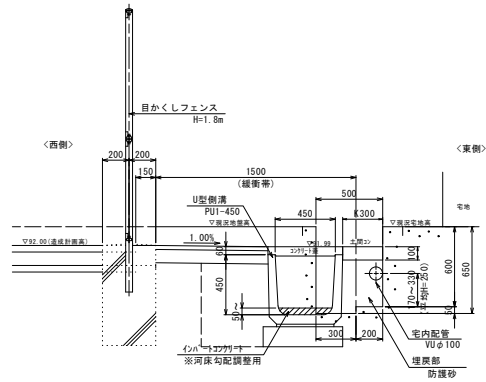
S=1:100

【緩衝帯部】

5 - 5'

東西方向

S=1:20



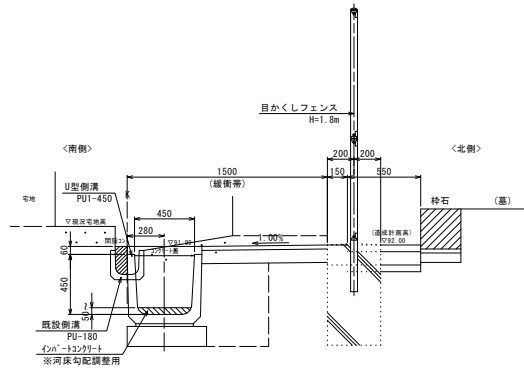
工種	種別	単位	数量
掘削	オープンカット	m2	0.3
床掘		m2	0.5
埋戻	W<1.0	m2	0.3
埋戻	防護砂	m2	0.1

【緩衝帯部】

6 - 6'

南北方向

S=1:20



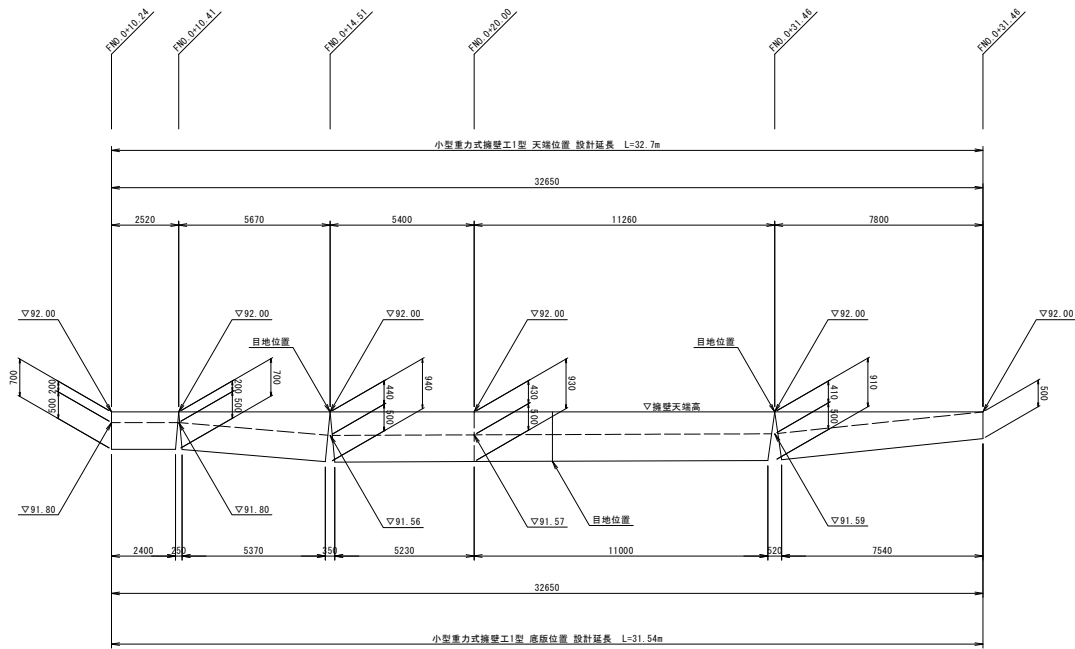
工種	種別	単位	数量
掘削	オープンカット	m2	0.2
床掘		m2	0.6
埋戻	W<1.0	m2	0.3
埋戻	防護砂	m2	0.02

認可・実施	当初	第	回変更
年度・番号	令和5年度	道河第17号	
河川名 路線名 地区名	周辺整備		
工事名	都市計画道路地区外神宮線道路等整備工事(第二区)		
地名	長浜市八幡東町地先		
図面名	計画横断図②		
縮尺	図示		
図面番号	34		
長浜市都市建設部道路河川課			

構造図(2)

小型重力式擁壁工1型 展開図

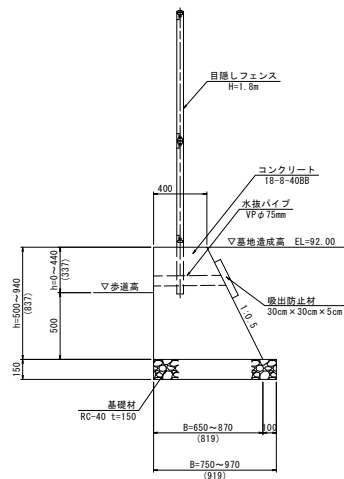
V=1:50 H=1:100



DL=86.00

小型重力式擁壁工1型 断面図

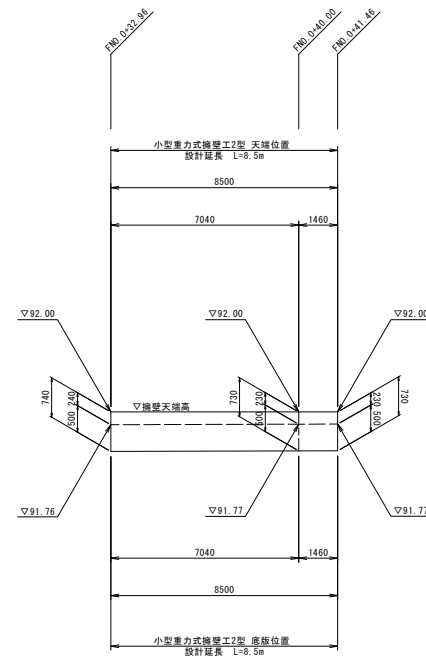
S=1:20



※水抜孔は2～3m2箇所たり1ヶ所設置する。

小型重力式擁壁工2型 展開図

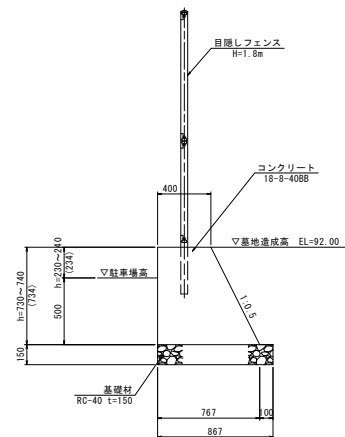
V=1:50 H=1:100



DL=86.00

小型重力式擁壁工2型 断面図

S=1:20

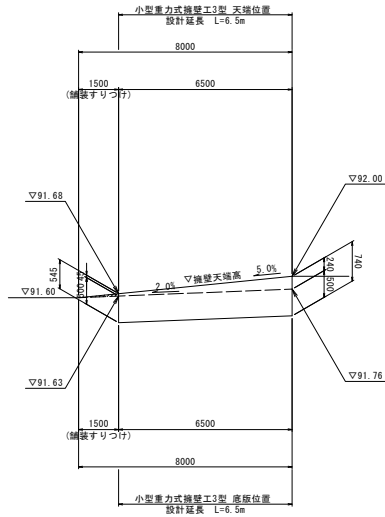


認可・実施	当初	第 回変更
年度・番号	令和5年度	道河第17号
河川 橋名 地区名	周辺整備	
工事名	都府県道沿地帯等河川敷道路等整備工事(第二期)	
地名	長浜市八幡東町地先	
図面名	構造図(2)	
縮尺	図示	
図面番号	36	
長浜市都市建設部道路河川課		

構造図(3)

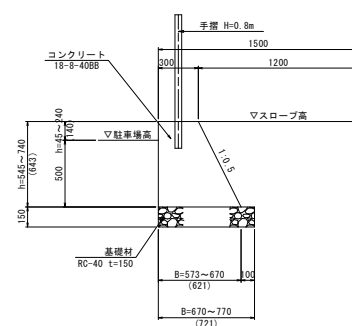
小型重力式擁壁工3型 展開図

V=1:50 H=1:100



小型重力式擁壁工3型 断面図

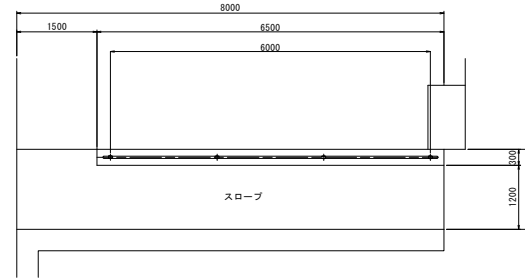
S=1:20



手摺柵工

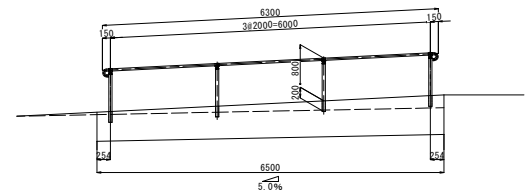
手摺柵工 平面図

S=1:50



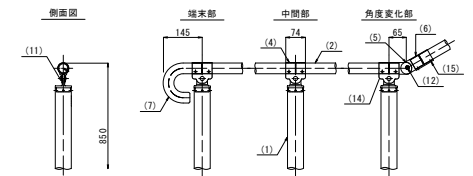
手摺柵工 立面図

S=1:50



取付詳細図

S=1:10



部番	名称	形状	材質	表面処理
(1)	支柱	φ60×3.0 t	A6005GS-T5	繊維強化塗装複合皮膜 (マットブラウン色)
(2)	手摺	φ40×3.0 t	A6063TE-T5	
(3)	キャップ金具A	φ60用	ADC	
(4)	キャップ金具B	φ40用 (巾=74)	A6063S-T5	
(5)	フレキシブル金具A	φ40用 (2ヶ/セット)	ADC	
(6)	フレキシブル金具B	φ40用 (巾=75)	A6063S-T5	ポリエステル系粉体塗装 (マットブラウン色)
(7)	端束手摺	φ40、J型	AC40	
(8)	化粧ナット	M6用	A6096-T6	
(9)	六角穴付タンボルト	M8×15 B.W	SUS	GB
(10)	六角穴付タンボルト	M8×20 B.W		
(11)	ビスビス	φ4×19 B		
(12)	六角穴付止ネジ	M6×6 B		K

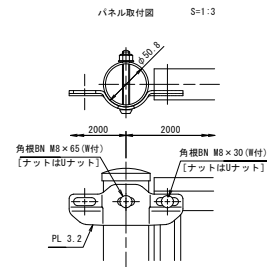
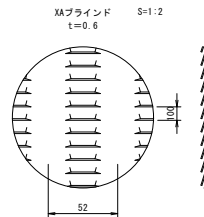
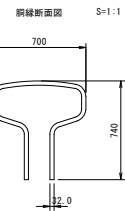
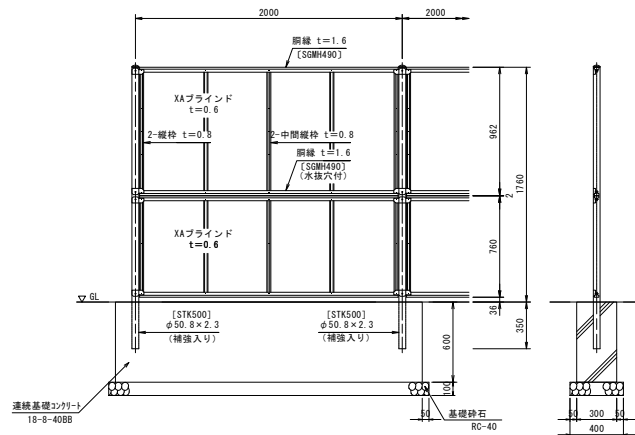
※ 製品は、メーカーの指定する損害賠償責任保険に加入しているものとする。
※ 改良の為、一部仕様変更する場合があります。

認可・案 第	第 1 期	第 1 期
年度・番 号	令和 5 年度	道河第 1 7 号
河 川 名	川 名	川 名
路 線 名	路 線 名	路 線 名
地 区 名	地 区 名	地 区 名
工 事 名	工 事 名	工 事 名
地 名	地 名	地 名
図 面 名	図 面 名	図 面 名
縮 尺	縮 尺	縮 尺
図 面 番 号	図 面 番 号	図 面 番 号
長 浜 市 都 市 建 設 部 道 路 河 川 課		

構造図(4)

外周フェンス工

目かくしタイプ H=1800 S=1:20
(参考図)XW-M同等品



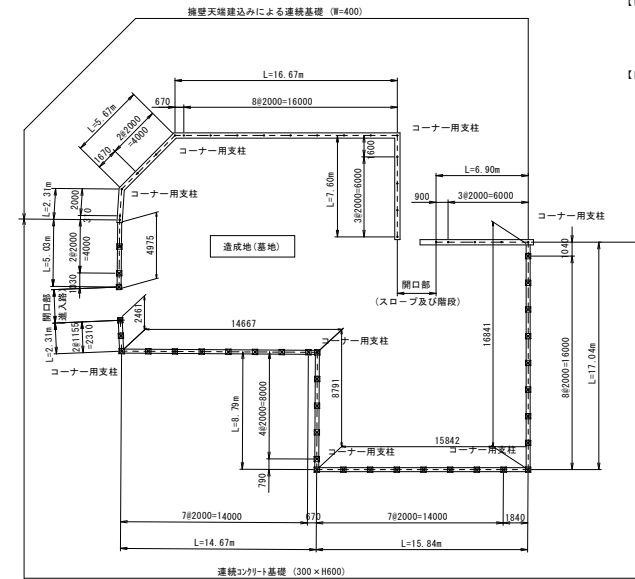
設計条件
設計荷重・・・昭和57年改正の建築基準法・同施行令に基づく風圧力に依る。
基礎条件・・・長期許容地耐力 98kN/m²(10t/平方メートル)

備考
1. 外装は亜鉛・アルミ・マグネシウム合金めっきの上高耐
候性樹脂粉末塗装とする。但し、ボルト・ナットは溶融
亜鉛めっきの上防錆着色処理とする。

(昭和57年改正の建築基準法・同施行令に基づく風圧力 GL+0m に依る)

外周フェンス割付図

S=1 : 200



【目かくしフェンス仕様】
H=1.8m（支柱間隔P=2m（標準））
色：ダークブラウン系

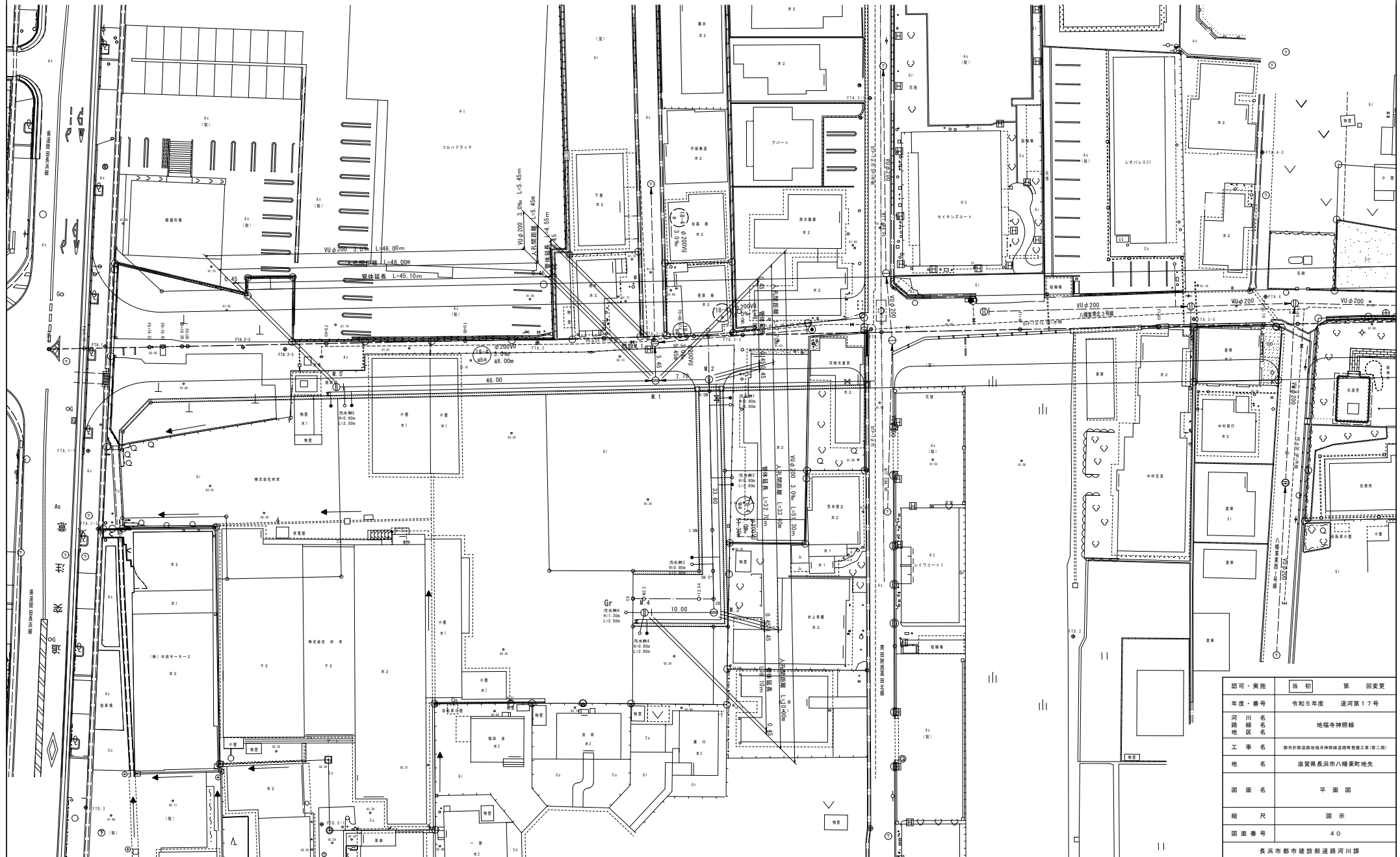
【目かくしフェンス延長】

1. 擁壁天端建込み区間	L=39.15m
2. 連続基礎区間	L=63.68m
合計延長	ΣL=102.83m

認可・実施	当初	第 回変更
年度・番号	令和5年度	通河第17号
河川 緑地 地区 名	周 辺 整 備	
工 事 名	都市計画道路第4号中津路四号等整備工事(第二期)	
地 名	長浜市八幡東町地先	
図 面 名	構造物(4)	
縮 尺	図示	
図面番号	38	
長浜市都市建設部道路河川課		

平面図

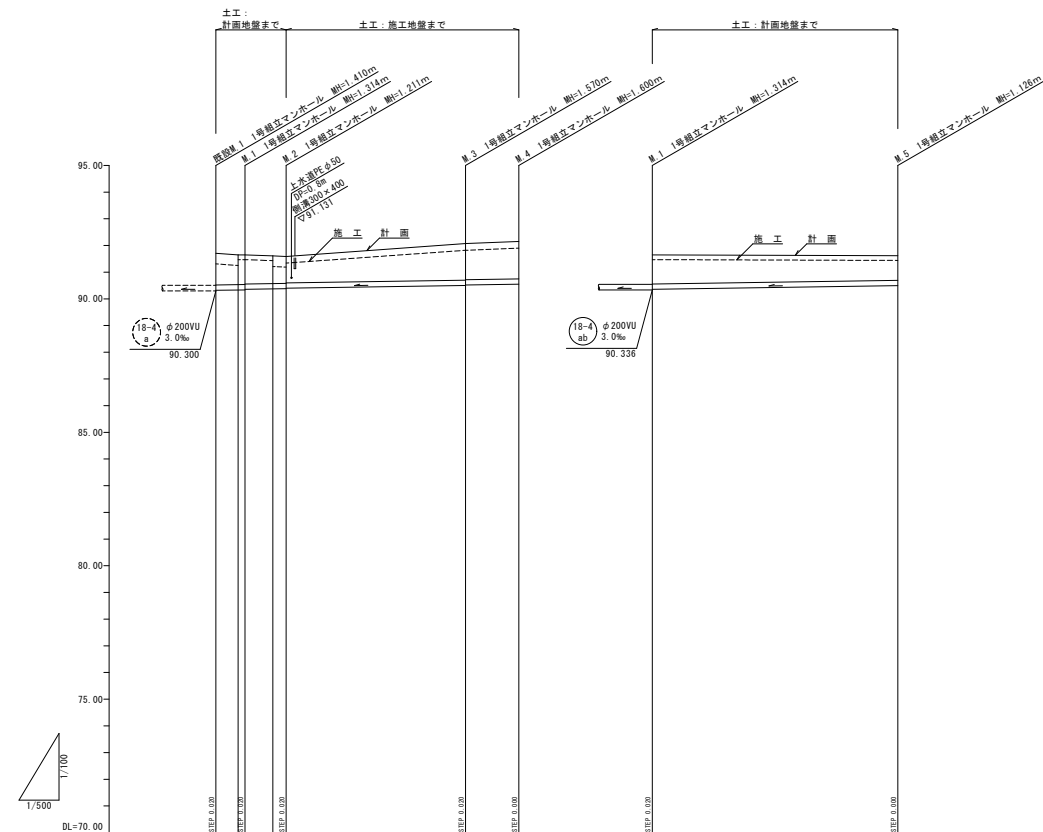
S=1:250



認可・実施	当初	第 回変更
年度・番号	令和5年度	道河第17号
河川 路線 地区	名	地福寺神照線
工 事 名	都府県道地福寺神照線道路等整備工事(第二工)	
地 名	滋賀県長浜市八幡東町地先	
図 面 名	平 面 図	
縮 尺	図 示	
図 面 番号	40	
長浜市都市建設部道路河川課		

縦断面図

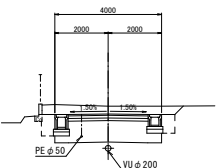
H=1:500
V=1:100



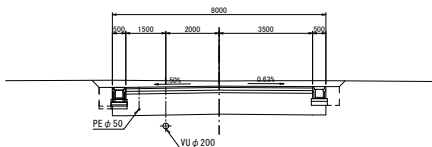
横断面図

S=1:100

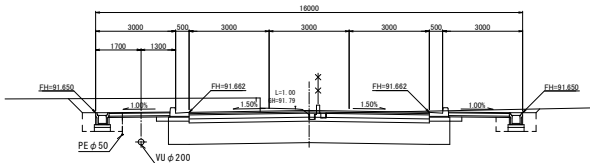
4-1号線
(M.2-M.3)



4-1号線
(M.3-M.4)



3・4・10号地福寺神照線
(M.1-M.5)



路線番号	18-4 ab	18-4 aa	18-4 aba
管径	VUφ200	VUφ200	VUφ200
勾配	3.0‰	3.0‰	3.0‰
総延長	5.45	51.30	46.00
管体延長	4.55	32.70	45.10
人孔間距離	5.45	33.60	46.00
計画土被り	1.18	1.03	0.92
施工土被り	0.78	1.00	0.74
計画地盤高	91.71	92.07	91.62
施工地盤高	91.21	91.82	91.44
管底高	90.25	90.50	90.49
区間距離	0.00	33.60	46.00
測点	M.1	M.2	M.5

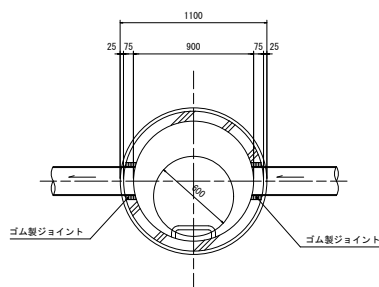
認可・実施	当初	第 四変更
年度・番号	令和5年度	道河第17号
河川名 路線区名	地福寺神照線	
工 事 名	都市計画道路地福寺神照線道路等整備工事(第二期)	
地 名	滋賀県長浜市八幡東町地先	
図 面 名	縦断面図 横断面図	
縮 尺	図 示	
図面番号	4 1	
長浜市都市建設部道路河川課		

組立マンホール標準構造図

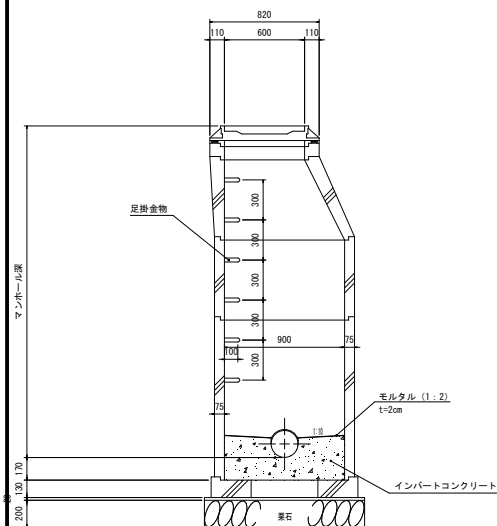
S=1:20

1号組立マンホール

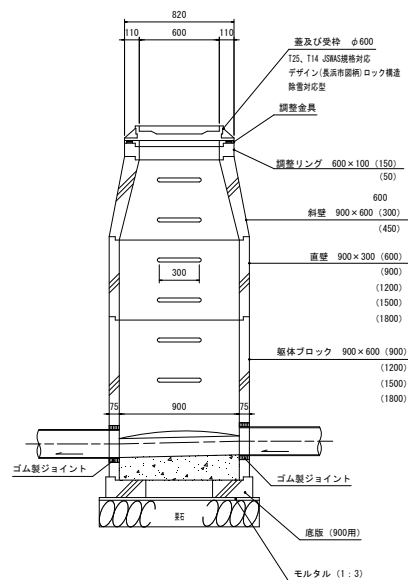
平面図



縦断面図



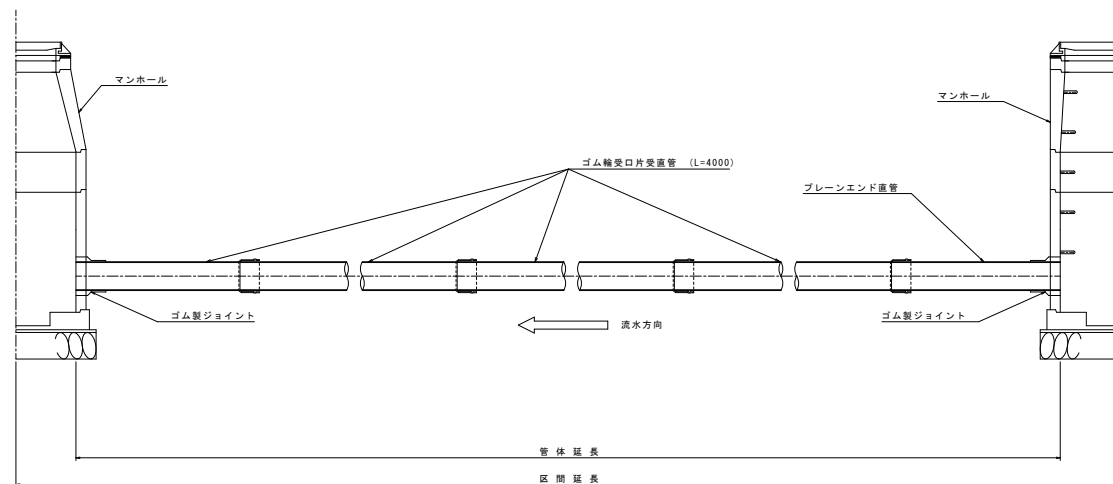
横断面図



下水道用硬質塩化ビニール管布設標準図 S=1:20

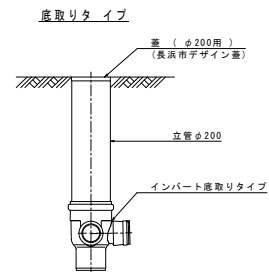
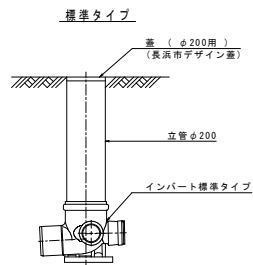
下流側

上流側



認可・実施	当初	第 回変更
年度・番号	令和5年度	道河第17号
河川 路地 名	川 線 名	地福寺神照線
工 事 名	都市計画道路地福寺神照線道路等整備工事(第二期)	
地 名	滋賀県長浜市八幡東町地先	
図 面 名	組立マンホール標準図 管布設標準図	
縮 尺	図 示	
図面番号	4 2	
長浜市都市建設部道路河川課		

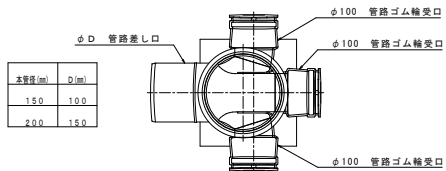
長浜市φ200塩ビ製公共樹標準図 NOSCALE



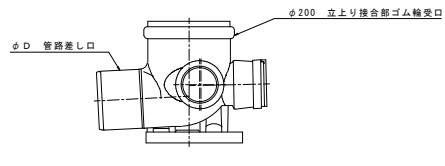
インバート部標準図

標準タイプ

平面図

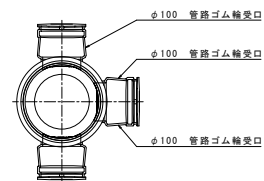


断面図

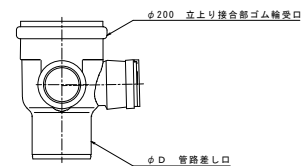


底取りタイプ

平面図



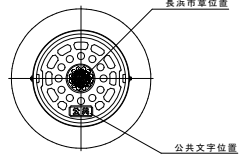
断面図



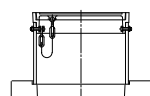
蓋標準図

中重量網型

平面図

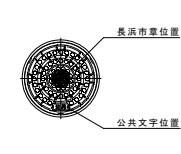


断面図



通常型

平面図

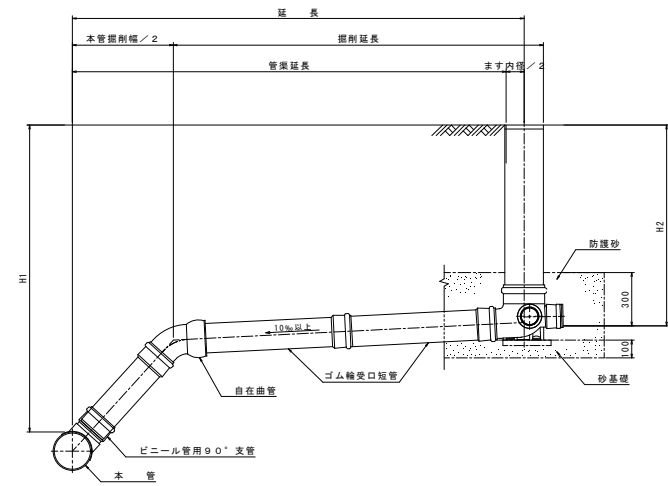


断面図

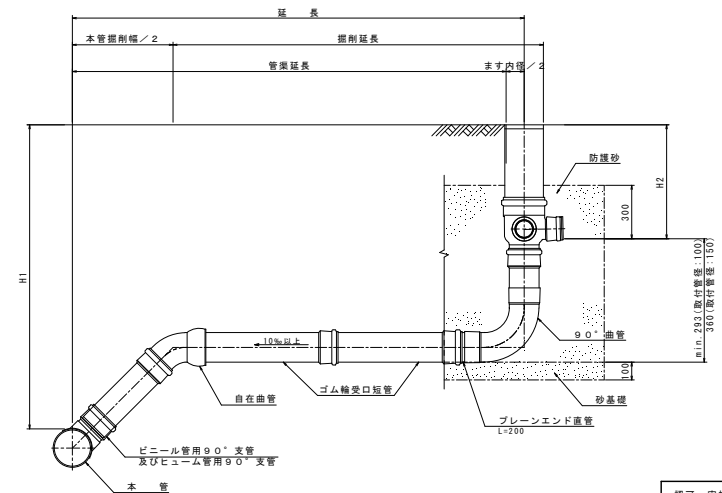


取付管布設標準図 NOSCALE

標準タイプ



底取りタイプ



本管径	取付管径	塩ビ製公共樹
φ200	φ150	φ200×φ150
φ150	φ100	φ150×φ100

- 注記) 1. 汚水樹深は設計樹深とし、安易に深くないこと。
現場条件によりやむを得ず設計樹深と異なる深さになる場合においては、協議を行うものとする。
2. 川越し等で汚水樹深が深くなる場合は、ドロップタイプを採用すること。
ただしドロップタイプが設置不可能な場合は、協議を行うものとする。

認可・実施	当初	策 回変更
年度・番号	令和5年度	選河第17号
河川名	地福寺神照線	
路線名	地福寺神照線	
工事名	都府県道長浜市八幡東町地先	
地名	都府県長浜市八幡東町地先	
図面名	組立マンホール標準図	
縮尺	図示	
図面番号	43	