

Form for construction design and inspection, including sections for project information, design details, and inspection records. The form is divided into multiple columns and rows, with specific fields for project name, location, design details, and inspection results. It includes a table for inspection results and a section for project information.

<div>3 その他</div> <div>3-1 総則</div> <div>10) 石工事</div> <div>1 一般事項</div> <div>1-1 総則</div> <div>2-1 総則</div> <div>2-2 種別</div> <div>11) タイル工事</div> <div>1 一般事項</div> <div>1 総則</div> <div>2 施工</div> <div>2-1 種別・工法</div> <div>2-2 製造所</div> <div>12) 木工事</div> <div>1 一般事項</div> <div>1-1 総則</div> <div>2 木材</div> <div>2-1 材質</div> <div>2-2 樹種</div> <div>2-3 断面寸法</div> <div>2-4 表面仕上げ</div> <div>3-1 等級</div> <div>3-2 表面仕上材</div> <div>4-1 総則</div> <div>5-1 総則</div> <div>防蟻処理</div> <div>その他</div>	<div>13) 屋根工事</div> <div>1 瓦葺</div> <div>2 瓦葺</div> <div>3 平葺等</div> <div>4 スレート</div> <div>⑤特殊瓦</div> <div>6 瓦</div> <div>7 その他</div> <div>14) 金属工事</div> <div>1 一般事項</div> <div>1-1 軽天下地</div> <div>1-2 軽鉄間仕切</div> <div>1-3 手摺</div> <div>1-4 クラップ</div> <div>1-5 金属成板</div> <div>1-6 郵便受</div> <div>1-7 旗掛金物</div> <div>1-8 旗竿</div> <div>1-9 フック等</div> <div>1-10 頭ツナギ</div> <div>1-11 ノズル</div> <div>1-12 扉ノブ</div> <div>1-13 天井点検孔</div> <div>1-14 床下点検孔</div> <div>1-15 建物銘板</div> <div>1-16 定礎板</div> <div>1-17 吊環</div> <div>1-18 丸環</div> <div>1-19 看板</div> <div>1-20 廻り縁</div> <div>1-21 見切縁</div> <div>1-22 コーナー</div> <div>1-23 流し台等</div> <div>1-24 笠木</div> <div>1-25 床下換気孔</div> <div>1-26 天井換気孔</div> <div>1-27 軸吊金物</div> <div>1-28 目地棒</div> <div>1-29 隠し金物</div> <div>1-30 ラス</div> <div>1-31 ベネクター</div> <div>15) 左官工事</div> <div>1 一般事項</div> <div>1-1 寒冷期の施工</div> <div>1-2 亀裂防止</div> <div>1-3 見本</div> <div>2 施工</div> <div>2-1 モルタル</div> <div>2-2 石膏</div> <div>2-3 珪藻土</div> <div>2-4 しっくい</div> <div>2-5 珪藻土</div> <div>2-6 リン</div> <div>2-7 珪藻土</div> <div>2-8 珪藻土</div> <div>2-9 珪藻土</div> <div>2-10 珪藻土</div> <div>2-11 珪藻土</div> <div>2-12 珪藻土</div> <div>2-13 珪藻土</div> <div>2-14 珪藻土</div> <div>2-15 珪藻土</div>	<div>16) 金属製建具工事</div> <div>1 一般事項</div> <div>1-1 総則</div> <div>2アルミ建具</div> <div>2-1 材料</div> <div>2-2 性能</div> <div>2-3 型式</div> <div>2-4 製作所</div> <div>3 鋼製建具</div> <div>3-1 型式</div> <div>3-2 製作所</div> <div>4 鋼製建具</div> <div>4-1 材料</div> <div>4-2 製作所</div> <div>5 鋼製建具</div> <div>5-1 型式</div> <div>5-2 製作所</div> <div>6 鋼製建具</div> <div>6-1 マスターキー</div> <div>17) 木製建具</div> <div>1 一般事項</div> <div>1-1 総則</div> <div>1-2 材料</div> <div>18) 硝子工事</div> <div>1 材料</div> <div>1-1 普通板硝子</div> <div>1-2 磨き板硝子</div> <div>1-3 型板硝子</div> <div>1-4 網入硝子</div> <div>1-5 硝子</div> <div>1-6 その他</div> <div>2 その他</div> <div>2-1 シーリング</div> <div>19) 塗装工事</div> <div>1 一般事項</div> <div>1-1 総則</div> <div>2 材料・工法</div> <div>2-1 塗料</div> <div>2-2 塗料</div> <div>2-3 塗料</div> <div>2-4 塗料</div> <div>2-5 塗料</div> <div>2-6 塗料</div> <div>2-7 塗料</div> <div>2-8 塗料</div> <div>2-9 塗料</div> <div>2-10 塗料</div> <div>3 製造所</div> <div>4 使用箇所</div> <div>20) 内装工事</div> <div>1 一般事項</div> <div>1-1 総則</div> <div>2 材料仕上</div> <div>2-1 ビニルシート</div> <div>2-2 リン</div> <div>2-3 リン</div> <div>2-4 リン</div> <div>2-5 リン</div> <div>2-6 リン</div> <div>2-7 リン</div> <div>2-8 リン</div> <div>2-9 リン</div> <div>2-10 リン</div> <div>2-11 リン</div> <div>2-12 リン</div> <div>2-13 リン</div> <div>2-14 リン</div> <div>2-15 リン</div>	<div>21) 雑工事</div> <div>1 シーリング</div> <div>1-1 材料</div> <div>2 一般製品</div> <div>2-1 黒板</div> <div>2-2 黒板</div> <div>2-3 黒板</div> <div>2-4 黒板</div> <div>2-5 黒板</div> <div>2-6 黒板</div> <div>2-7 黒板</div> <div>2-8 黒板</div> <div>22) 外構工事</div> <div>1 外構工事</div> <div>1-1 舗装工事</div> <div>1-2 舗装工事</div> <div>1-3 舗装工事</div> <div>1-4 舗装工事</div> <div>1-5 舗装工事</div> <div>1-6 舗装工事</div> <div>1-7 舗装工事</div> <div>1-8 舗装工事</div> <div>2 植栽工事</div> <div>2-1 樹種</div> <div>2-2 樹種</div> <div>3 その他</div> <div>23) 備品</div> <div>その他</div> <div>SE-KC426-1</div> <div>SE-KC426-2</div> <div>400X500</div> <div>図示に依る</div>
<div>工事名称</div> <div>美遊ティフル入見 土間式体育館新築</div> <div>工事設計図</div>	<div>図面名称</div> <div>特記仕様書 2</div>	<div>縮尺</div> <div>備考</div> <div>1 級建築士事務所</div> <div>滋賀県知事登録</div> <div>134116号</div> <div>谷口武男</div> <div>住所</div> <div>滋賀県伊香郡木之本町木之本158</div> <div>TEL</div> <div>(0749) 5496</div>	<div>建築設計事務所</div> <div>NO.</div> <div>2</div>

外部仕上表

屋根	耐火野地板①8の上 アスファルトルーフィング(22kg品)下地 フッ素樹脂塗膜板①0.4mm (断熱材④4裏貼)	外窓	アルミシルバーサッシ / アルミカラーサッシ(ホワイト)
軒裏	杉板⑨ キシラデコール塗	ボーチ	150角タイル
外壁	防水シート下地 杉板①5 キシラデコール塗		
外巾木	モルタル金ゴテの上 吹付タイル		
		その他	

内部仕上表

階	室名	床	巾木	壁	天井	備考
	玄関	150角タイル	TB 100×25	PB⑨9.5+PB①2.5下地 ビニールクロス	PB⑨9.5下地 岩綿吸音板⑨	ブラインドボックス(肥-1.6焼付塗装) / ブラインド(パーチカル)
	自販機置場	150角タイル	TB 100×25	PB⑨9.5+PB①2.5下地 ビニールクロス	PB⑨9.5下地 岩綿吸音板⑨	
	手洗	150角タイル	TB 100×25	PB⑨9.5+PB①2.5下地 ビニールクロス ウスシート下地 150角タイル (一部 CB①00の上)	PB⑨9.5下地 岩綿吸音板⑨	木見切25×25 OS / 製作SUS製流し
	男子便所	150角タイル	――	PB①2.5下地 ビニールクロス ウスシート下地 150角タイル (一部 CB①00の上)	PB⑨9.5下地 岩綿吸音板⑨	面台 TB130×25 / メラミンF②25 / 木見切25×25 OS
	女子便所	150角タイル	――	PB①2.5下地 ビニールクロス ウスシート下地 150角タイル	PB⑨9.5下地 岩綿吸音板⑨	メラミンF②25 / 木見切25×25 OS
	身障者便所	150角タイル	TB 100×25	ベニヤ①2下地 ビニールクロス	PB⑨9.5下地 岩綿吸音板⑨	SUSグレーチング②20(ノンスリップ)
	物入	モルタル金ゴテ	75×21 FE塗	ベニヤ⑤5.5下地 ケイカル板⑥6 目塗りVE塗	ジブトーン⑨9.5	鉄製ラック
	倉庫	モルタル金ゴテ	75×21 FE塗	ベニヤ⑤5.5下地 ケイカル板⑥6 目塗りVE塗	ジブトーン⑨9.5	鉄製ラック
	屋内グラウンド	グリーンソナー舗装 総厚200 / 柱型 モルタル金ゴテ モルタル金ゴテの上 人工芝②23	モルタル金ゴテの上 吹付タイル	杉板①2 キシラデコール塗 / 鉄部 FE2回塗	耐火野地板①8 VE塗 (化粧ジョイナー) / 鉄部 FE2回塗	人工芝緑金物 SUS②2.0HL

<内装認定番号>

○ PB①2.5 下地 ビニールクロス (準不燃 第0003号)

○ 岩綿吸音板⑨ (準不燃 第1021号)

○ ジブトーン⑨9.5 (準不燃 第2016号)

○ ケイカル板⑥6 (不燃 第1061号)

<特記事項>

○ 鉄部見え掛り部は全て、FE2回塗とする。

○ 野地板の見え掛り部は全て、VE塗とする。

○ 外部内部共、見え掛り木部は、特記以外全てキシラデコール塗とする。

○ 鉄骨制図内全て、グラスウール①00施工。(凡#表共)

○ OS塗材は、米広島産とする。

工事名称

美遊ティフル大見 土間式体育館新築 工事設計図

図面名称

内部仕上表
外部仕上表

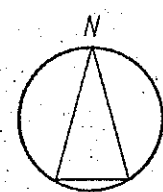
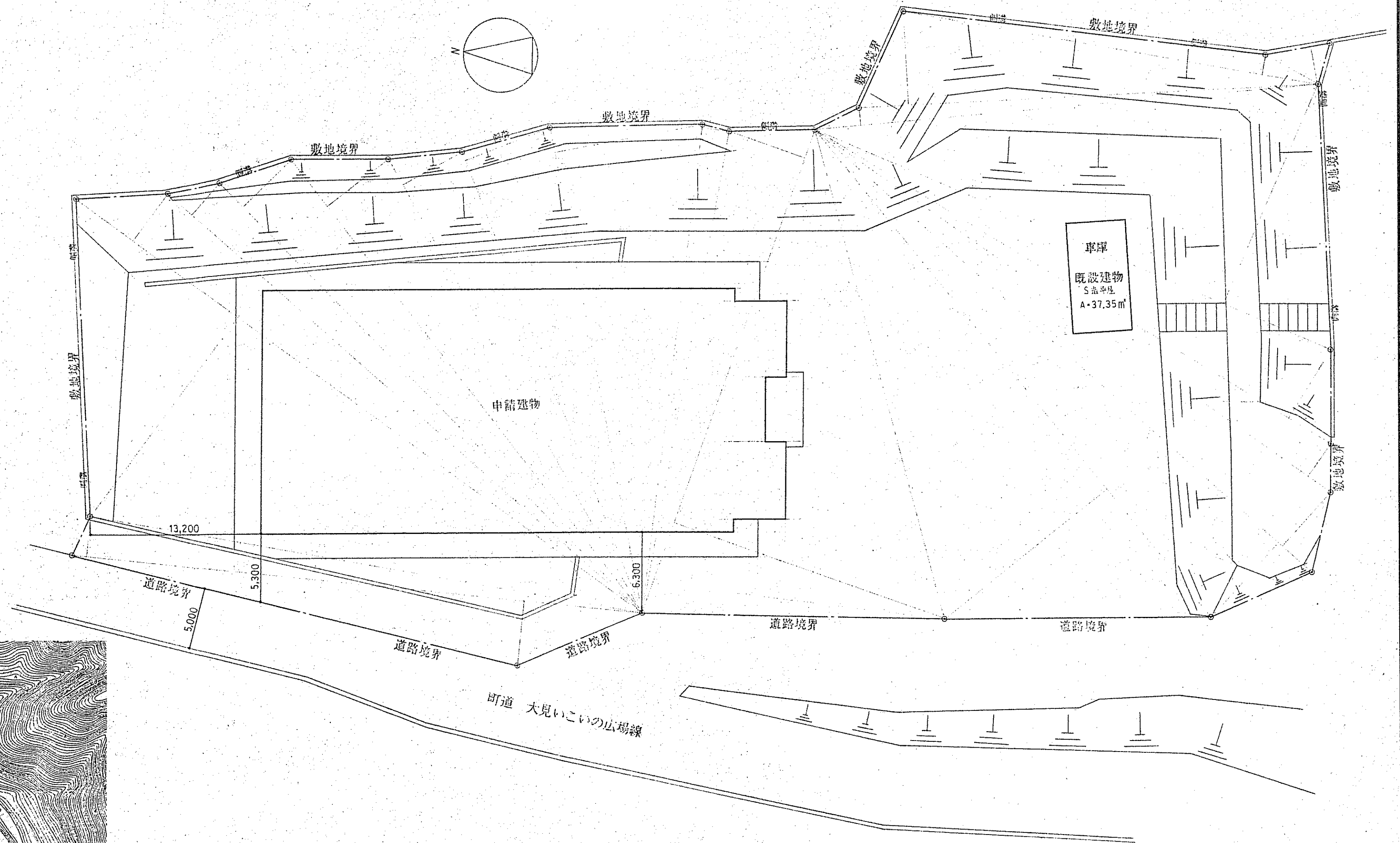
縮尺

備考

1級建築士事務所 滋賀県知事登録()582号
1級建築士(大臣) 134116号 谷口武男
住所 滋賀県伊香郡木之本町木之本1583
TEL (0749) 5496 FAX (0749) 3983

カサエ 建築設計事務所

NO.
3

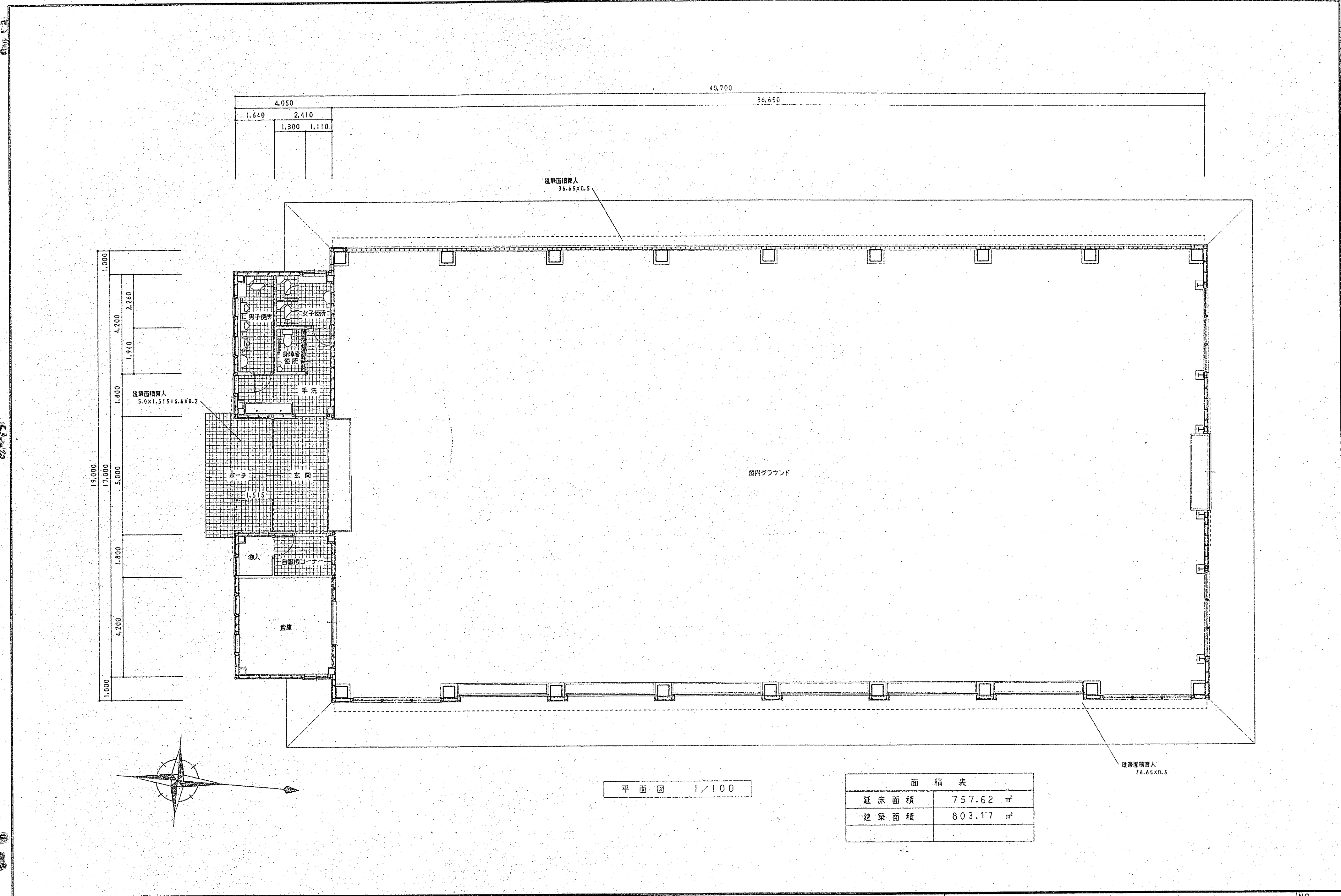


附近見取図

滋賀県伊香郡木之本町大字大見字岩ノ脇 743 他

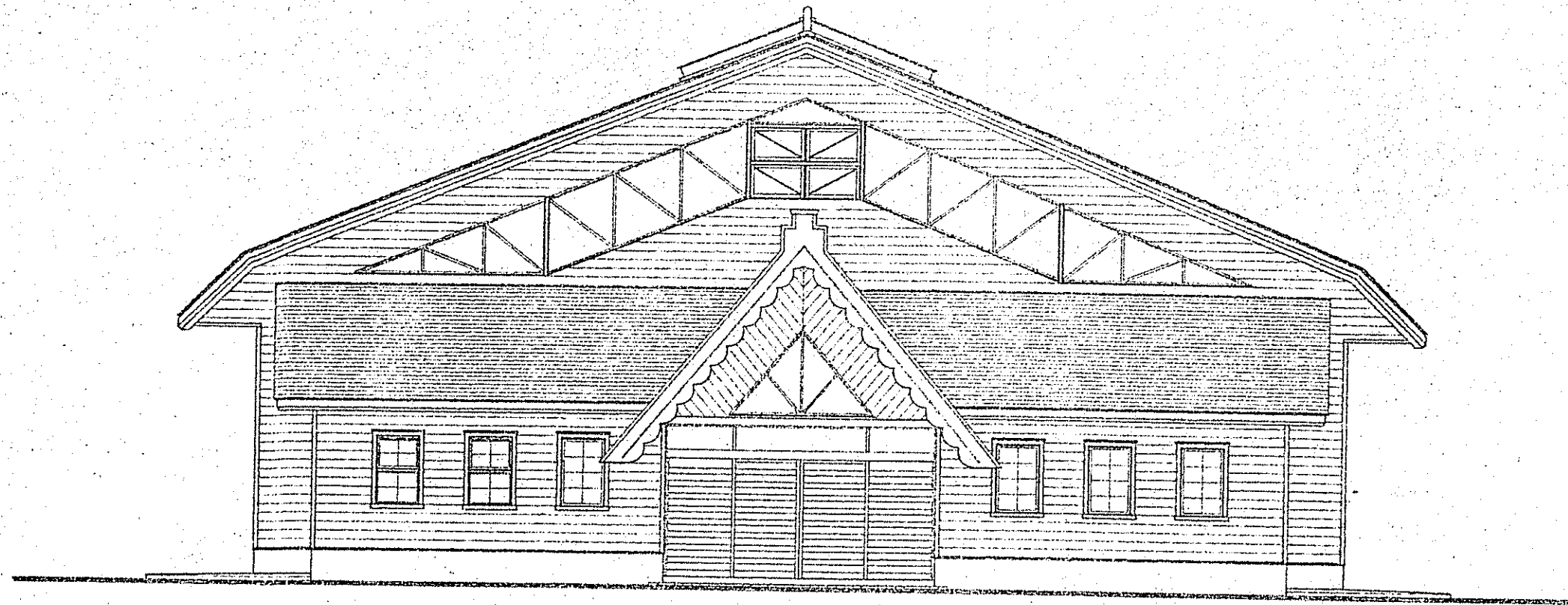
配置図 1:250

敷地面積 3,833.31 M²

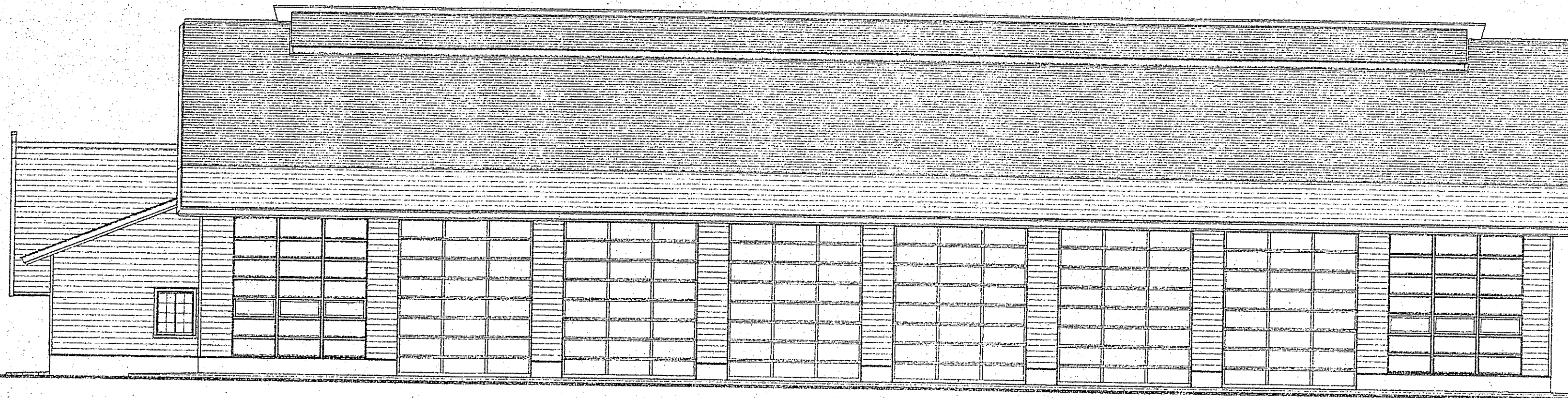


平面図 1/100

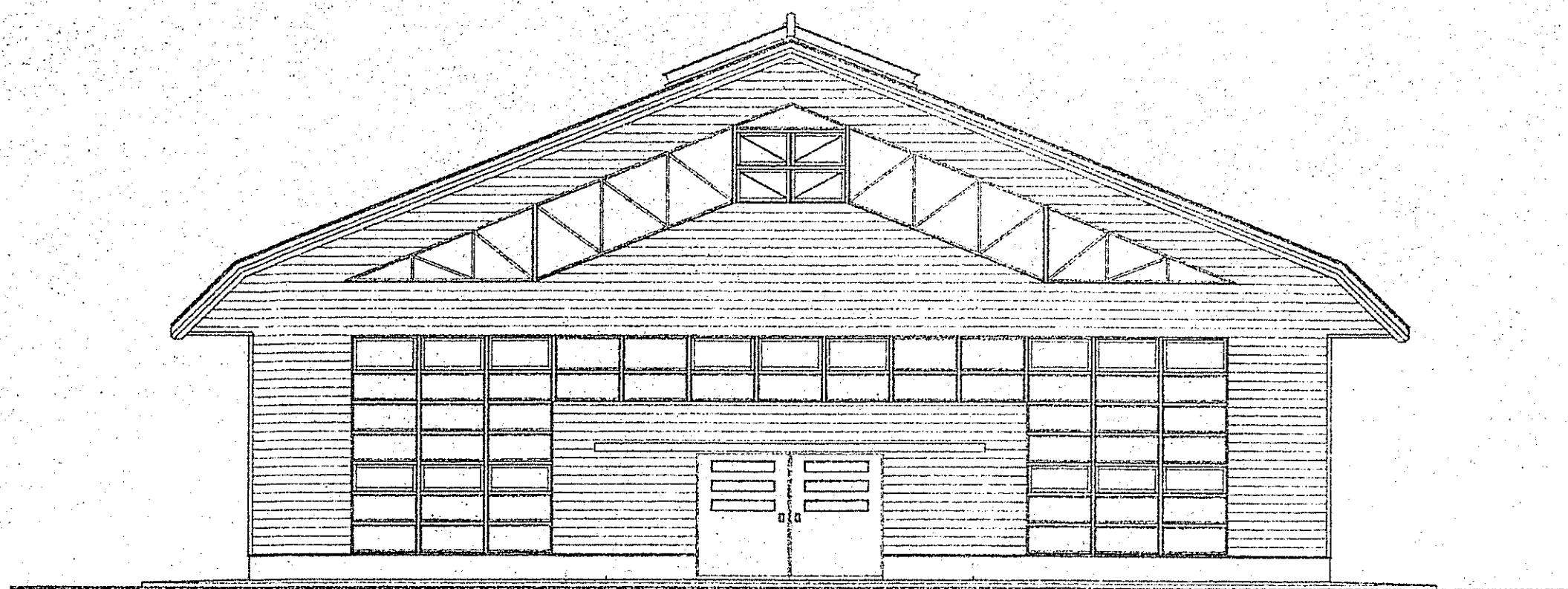
面積表	
延床面積	757.62 m ²
建築面積	803.17 m ²



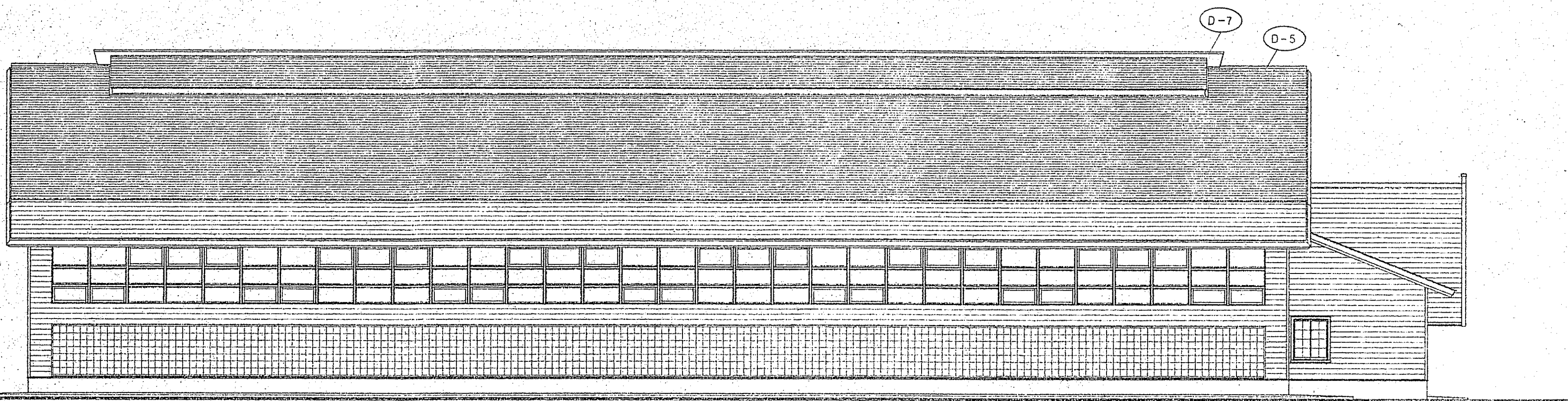
南立面図 1/100



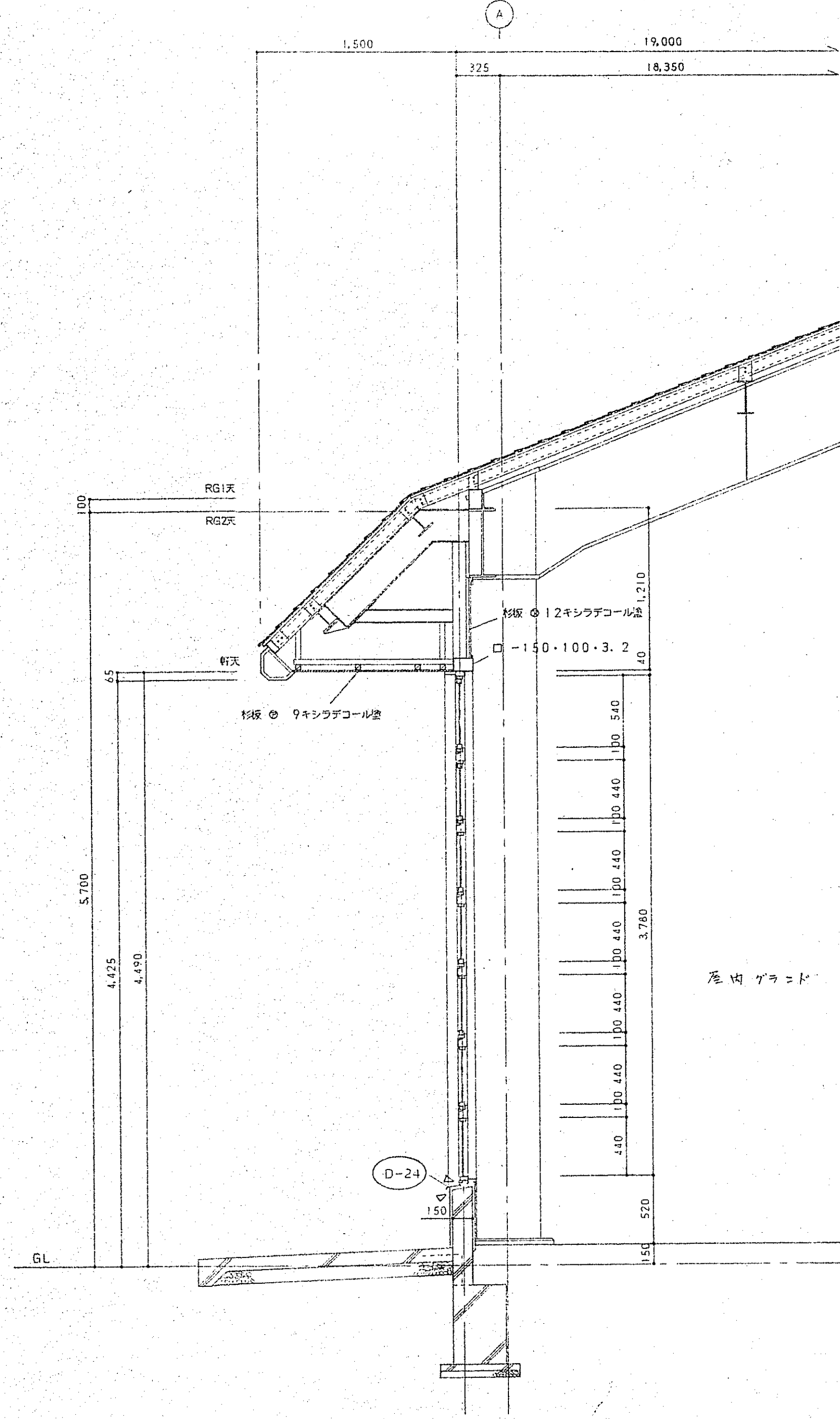
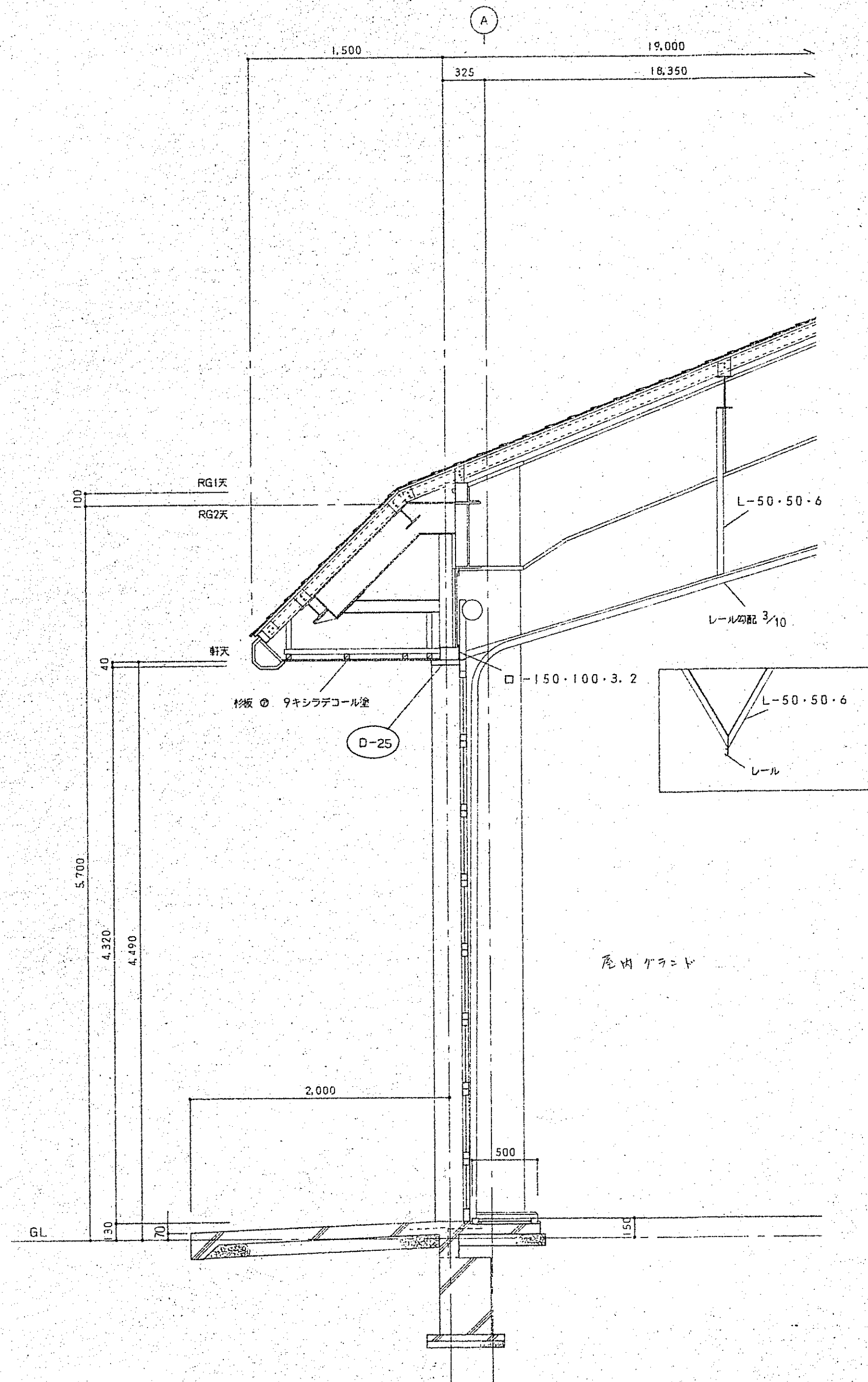
東立面図 1/100

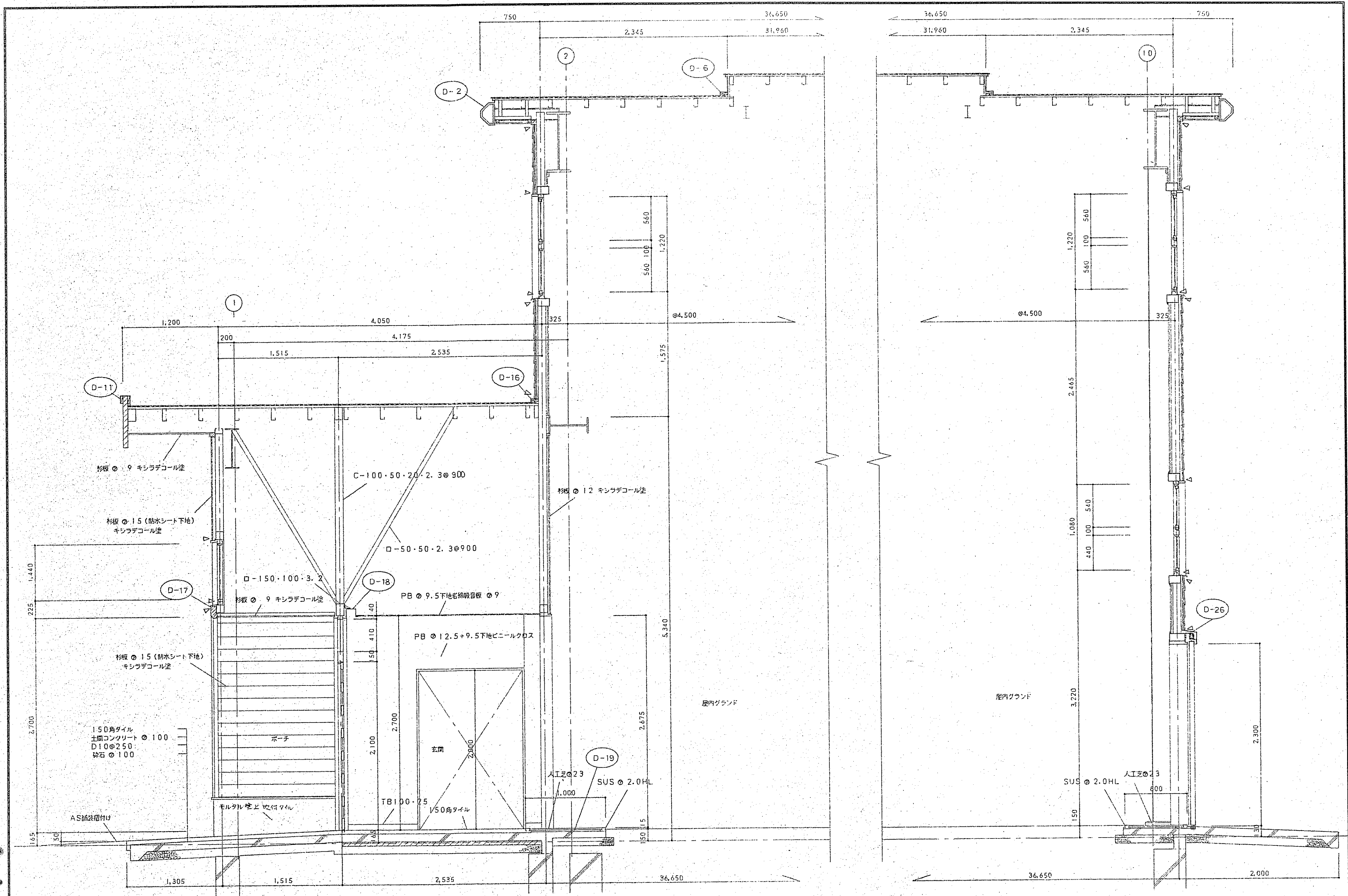


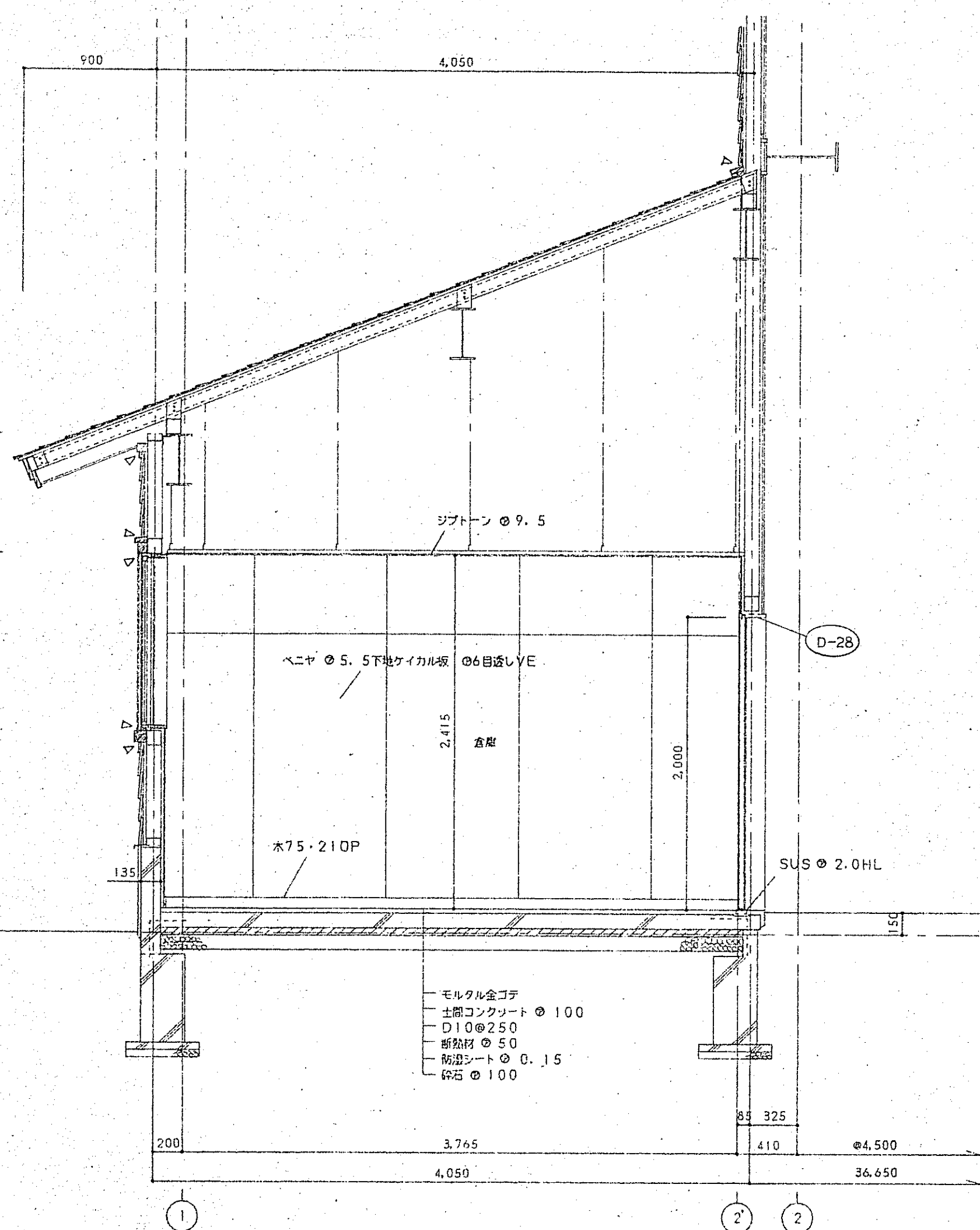
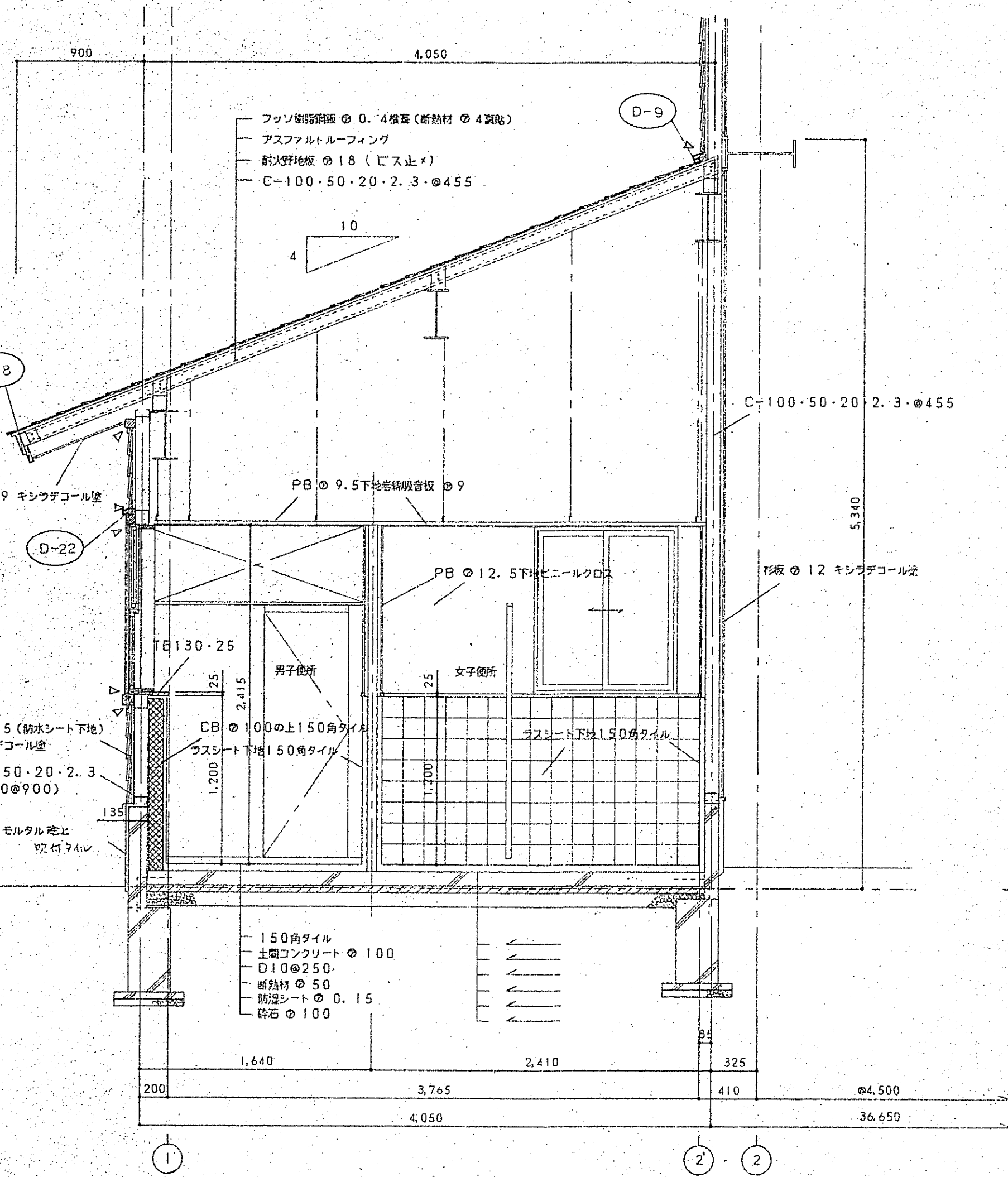
北立面図 1/100

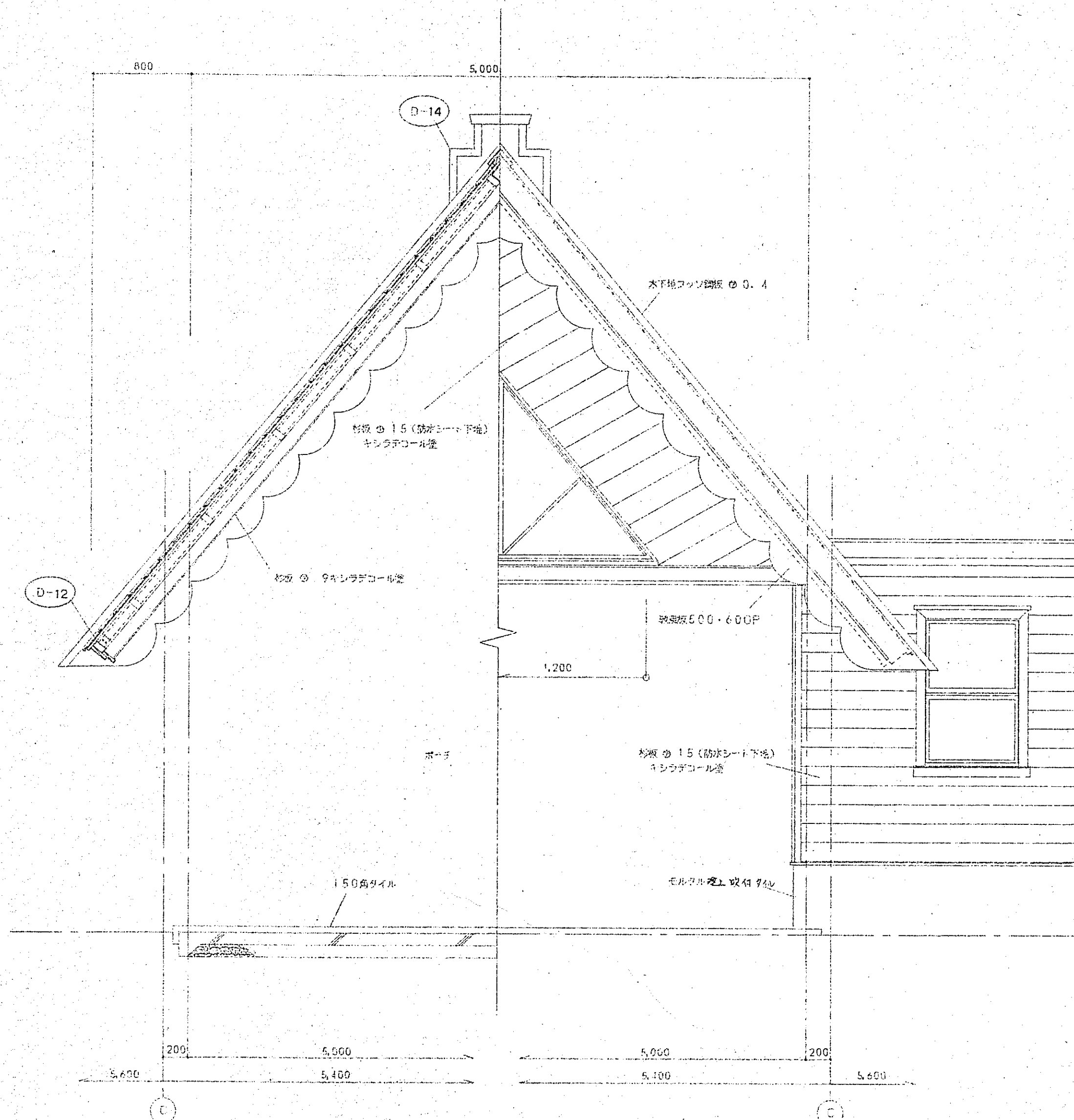
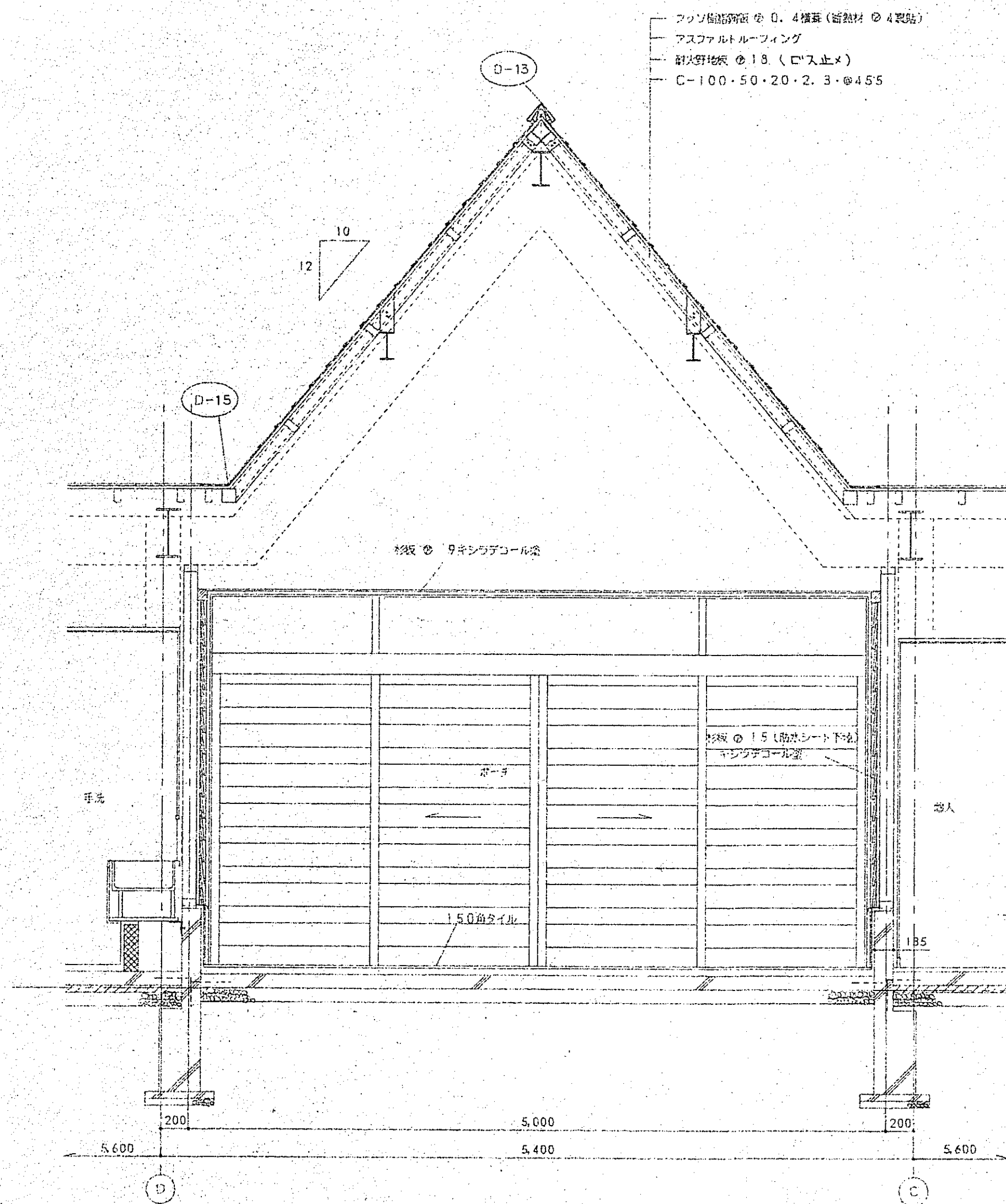


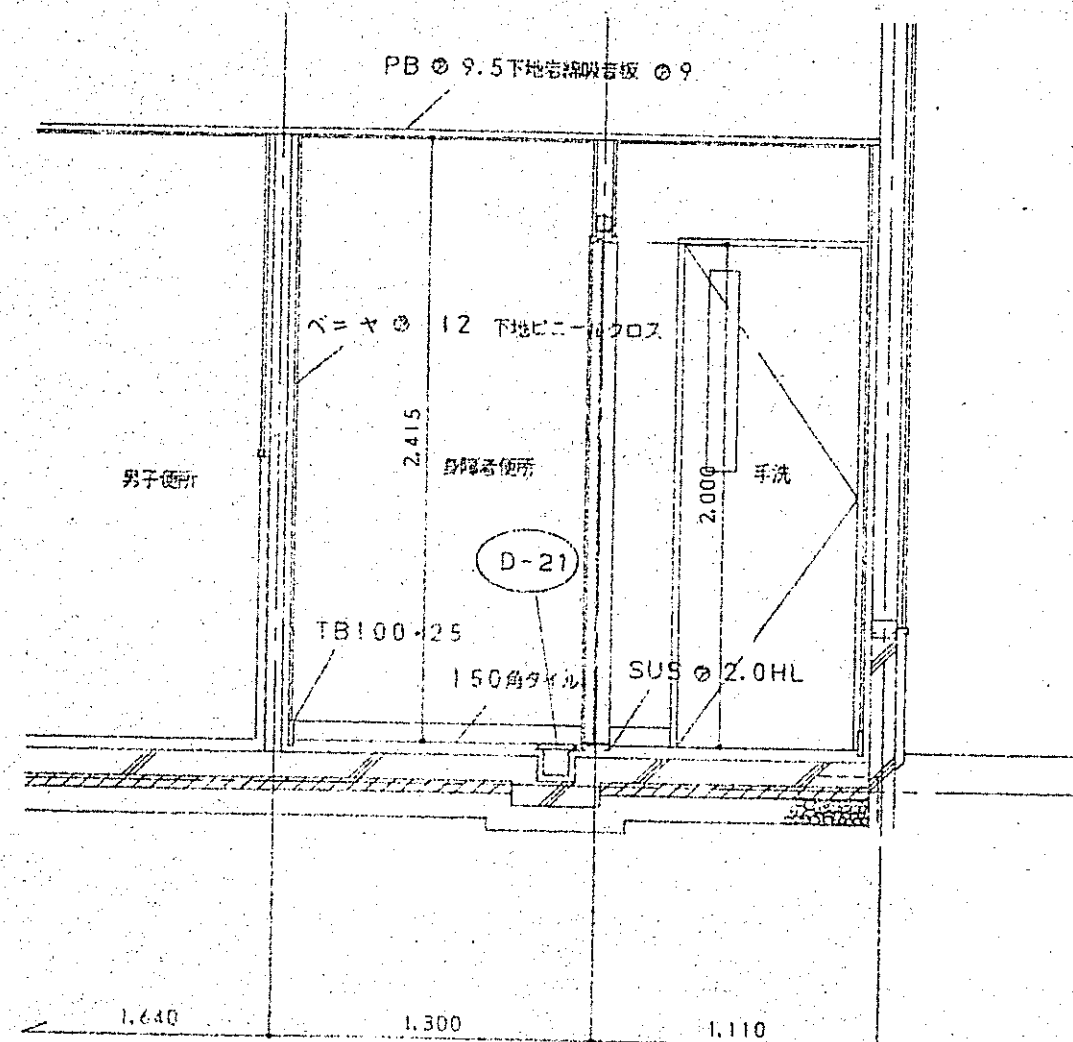
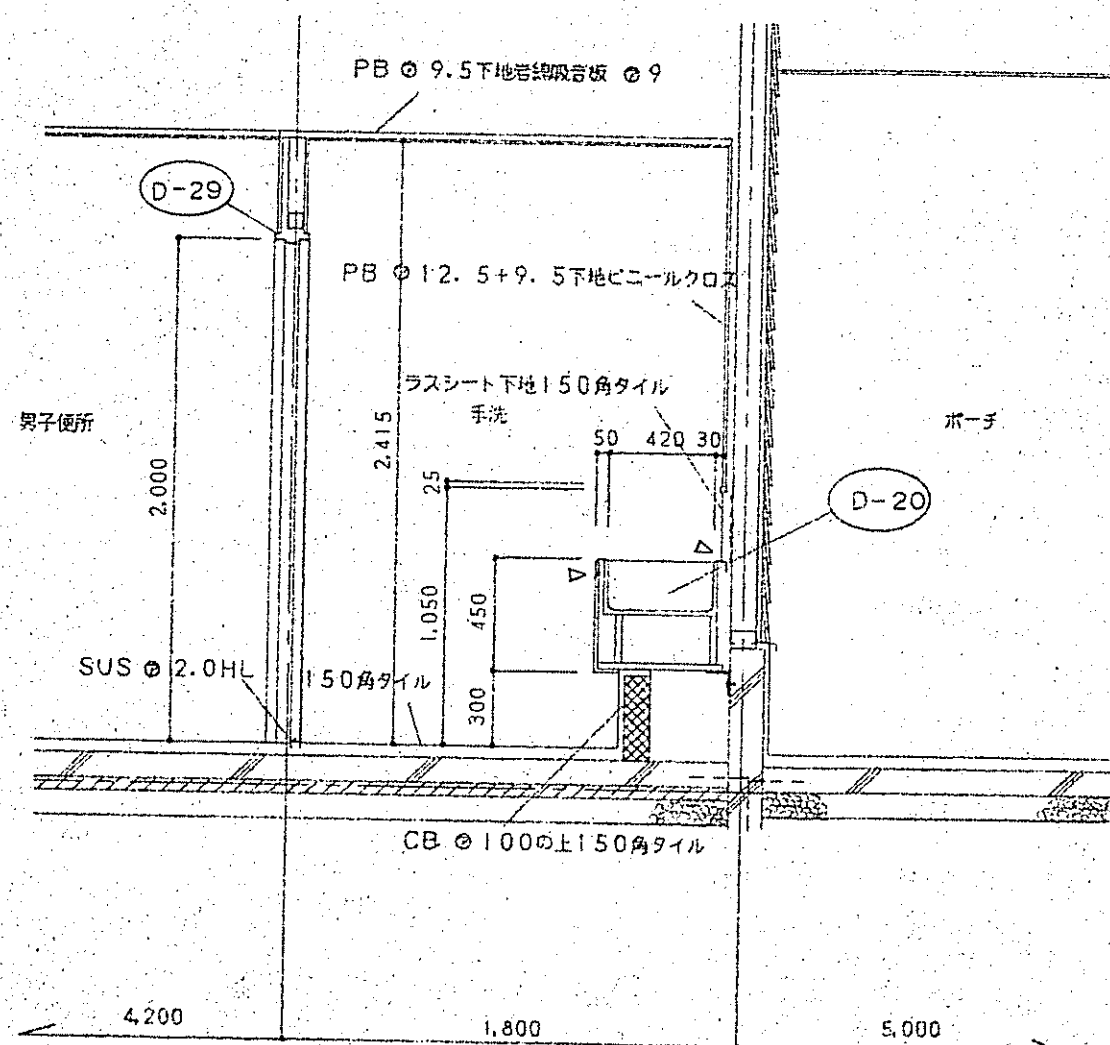
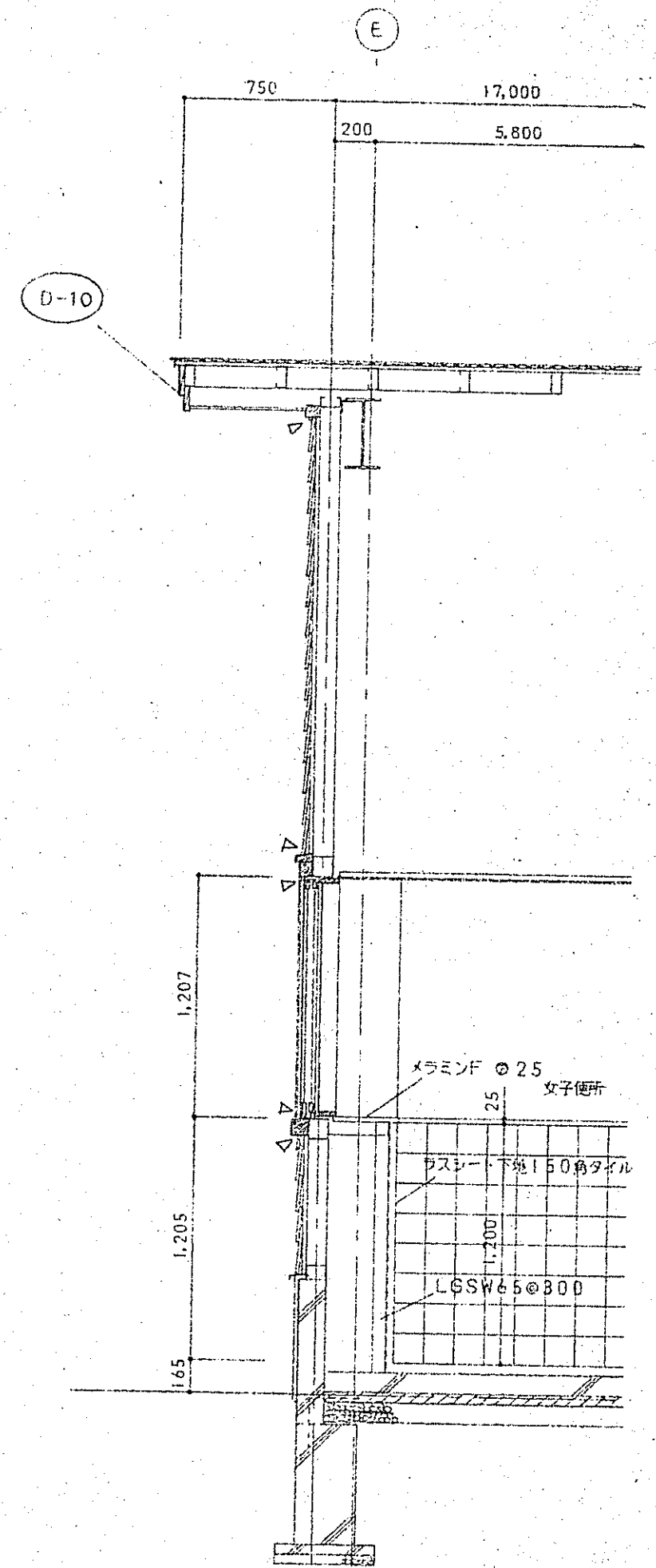
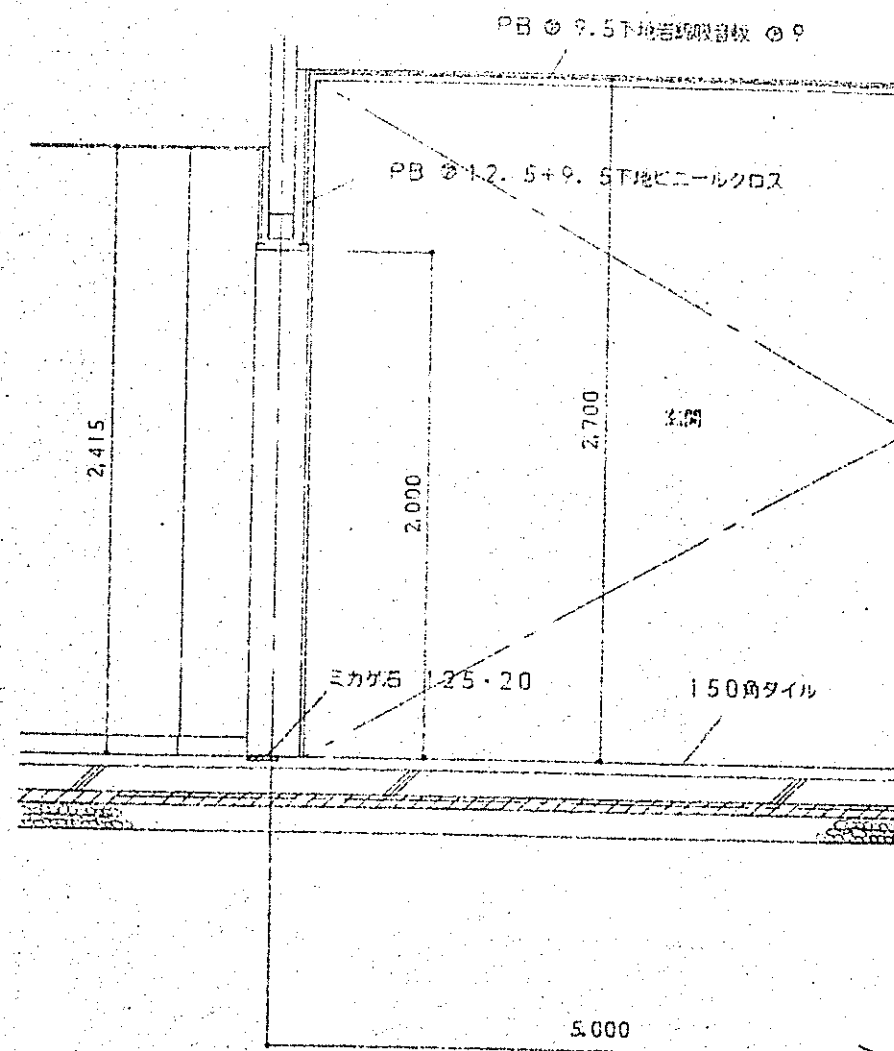
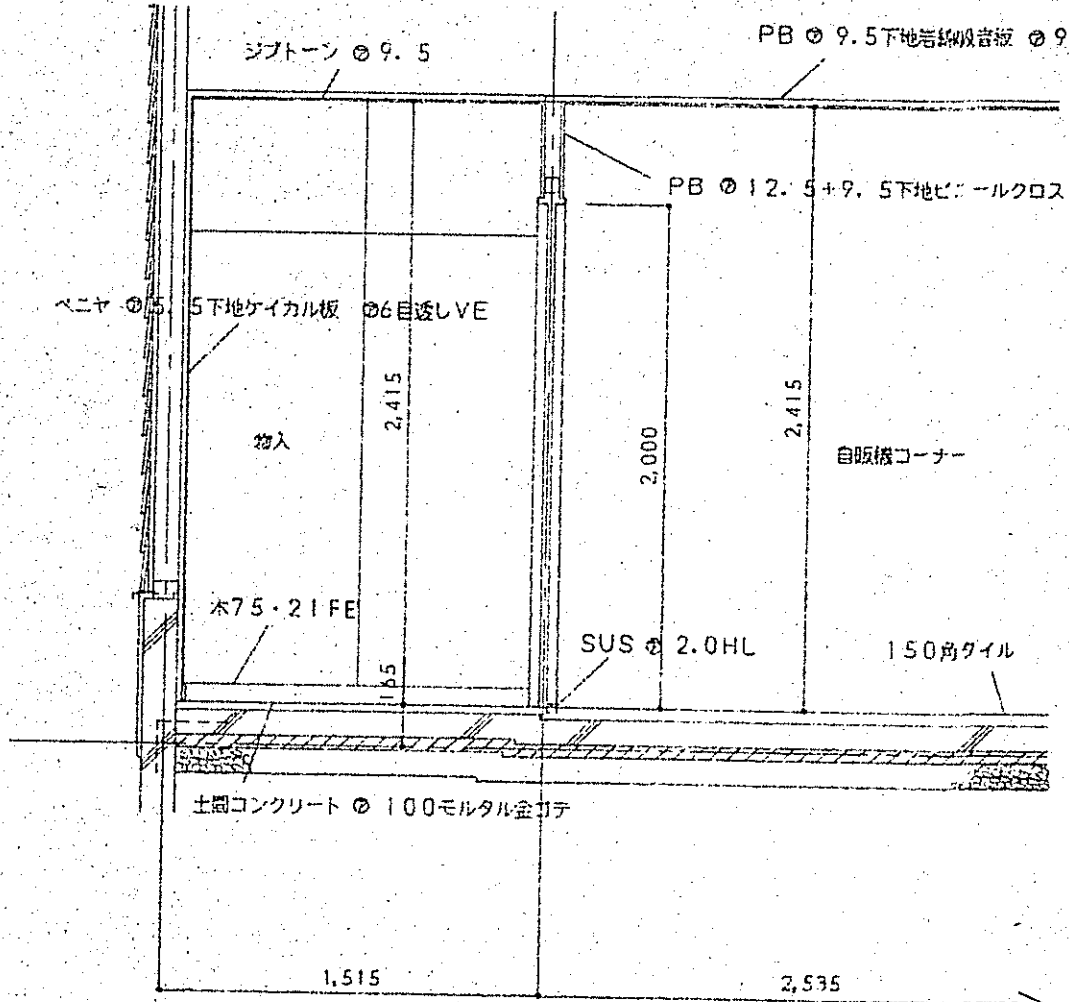
西立面図 1/100











工事名称

美遊ティフル大見 土間式体育館新築 工事設計図

図面名称

断面詳細図 5

縮尺

1:50

備考

1級建築士事務所 滋賀県知事登録()582号
1級建築士(大臣) 134116号 谷口武男
住所 滋賀県伊香郡木之本町木之本1583
TEL (0749) 5496 FAX (0749) 3983

カナエ 鼎建築設計事務所

NO. 13

