

赤崎団地第 12号棟内外装改修工事

設計図

令和 5年 9月

仕 様 書

I 工 事 概 要

1. 工事場所 長浜市西浅井町菅浦

2. 工事内容 市営住宅赤崎団地 12棟の内外装改修工事

II 建築改修工事仕様

1. 共通仕様

(1) 図面及び特記仕様書に記載されていない事項は、全て国土交通省大臣官房官庁宮繕部監修の「公共建築改修工事標準仕様書（建築工事編）（最新版）」（以下、「改修標仕」という。）により、また、改修標仕に記載されていない事項は、国土交通省大臣官房官庁宮繕部監修の「公共建築工事標準仕様書（建築工事編）（最新版）」（以下、「標仕」という。）による。

2. 特記仕様

(1) 項目は、番号に ○印の付いたものを適用する。

(2) 特記事項は、○印の付いたものを適用する。

○印の付かない場合は、※印の付いたものを適用する。

○印と※印の付いた場合は、共に適用する。

(3) 特記事項に記載の（ . . . ）内表示番号は標仕、[. . .]内表示番号は改修標仕の当該項目、当該図又は当該表を示す。

章	項 目	特 記 事 項																
① 一般共通事項	① 工事実績情報の登録（CORINS）	契約、変更、完成時のそれぞれ 1 0 日以内に登録すること。（1.1.4）																
	② 施工体制	受注者は、公共工事入札契約適正化法に基づき施工体制台帳の写しを提出すること。 また、市担当者から施工体制の点検を求められたら対応し、指摘がある場合は是正すること。																
	③ 現場代理人等	イ「長浜市現場代理人の常駐に関する運用基準」に従い、現場代理人を決定し届け出ること。 ロ 現場代理人は、請負人との直接的な雇用関係を証するもの（健康保険証の写し等）を「現場代理人等届」に添付すること。また、「現場代理人等変更届」も同様とする。 ハ 主任（監理）技術者も同様の確認を受けなければならない。 ニ 現場代理人と主任技術者または監理技術者を兼ねることができる。																
	④ 提出図書	※施工計画書 提出部数 ※ 1部 （1.2.2） ※施工図 提出部数 ※ 1部 （1.2.3） ※完成図 提出部数 ※ 1 部（A 3 版縮小製本及び電子媒体）（1.8.2） ※保全に関する資料 提出部数 ※ 1 部 ・ 部 （1.8.3）																
	⑤ 工事写真	<table><tr><th>区 分</th><th>撮影箇所</th><th>提出部数</th><th>備 考</th></tr><tr><td>着工前、完成</td><td>・ 3 ・ 6 ・ 15 ・ 30</td><td>1</td><td>同じ位置で撮影すること。</td></tr><tr><td>工事中</td><td></td><td>1</td><td>必要に応じ撮影する</td></tr><tr><td>定期提出</td><td>代表的な出来高の部分</td><td>1</td><td>工事月報用</td></tr></table> <div>工事写真の撮影要領は、「工事写真撮影ガイドブック・建築工事編」(国土交通省大臣官房官庁宮繕部監修)による。</div> <div>竣工写真はキャビネ版カラープリントによる写真を製本し、また、画像データを電子媒体で各 1 部提出すること。</div>	区 分	撮影箇所	提出部数	備 考	着工前、完成	・ 3 ・ 6 ・ 15 ・ 30	1	同じ位置で撮影すること。	工事中		1	必要に応じ撮影する	定期提出	代表的な出来高の部分	1	工事月報用
	区 分	撮影箇所	提出部数	備 考														
	着工前、完成	・ 3 ・ 6 ・ 15 ・ 30	1	同じ位置で撮影すること。														
	工事中		1	必要に応じ撮影する														
	定期提出	代表的な出来高の部分	1	工事月報用														
	6 竣工写真																	
⑦ 施工条件	次に指定する工程・作業は指定の日時に行うこと。（1.3.5） <table><tr><th>工程・作業</th><th>指定日時</th></tr><tr><td></td><td></td></tr><tr><td></td><td></td></tr><tr><td></td><td></td></tr></table>	工程・作業	指定日時															
工程・作業	指定日時																	

																																																																																																																																																																																																																																																																																																																																																																																																																																																																																																																																																																																																																																																																																																																																																																																																																																																																																																																																																																																																																																																																																																																																																																																																																																																																																																																																																																																	</
--	--	--	--	--	--	--	--	--	--	--	--	--	--	--	--	--	--	--	--	--	--	--	--	--	--	--	--	--	--	--	--	--	--	--	--	--	--	--	--	--	--	--	--	--	--	--	--	--	--	--	--	--	--	--	--	--	--	--	--	--	--	--	--	--	--	--	--	--	--	--	--	--	--	--	--	--	--	--	--	--	--	--	--	--	--	--	--	--	--	--	--	--	--	--	--	--	--	--	--	--	--	--	--	--	--	--	--	--	--	--	--	--	--	--	--	--	--	--	--	--	--	--	--	--	--	--	--	--	--	--	--	--	--	--	--	--	--	--	--	--	--	--	--	--	--	--	--	--	--	--	--	--	--	--	--	--	--	--	--	--	--	--	--	--	--	--	--	--	--	--	--	--	--	--	--	--	--	--	--	--	--	--	--	--	--	--	--	--	--	--	--	--	--	--	--	--	--	--	--	--	--	--	--	--	--	--	--	--	--	--	--	--	--	--	--	--	--	--	--	--	--	--	--	--	--	--	--	--	--	--	--	--	--	--	--	--	--	--	--	--	--	--	--	--	--	--	--	--	--	--	--	--	--	--	--	--	--	--	--	--	--	--	--	--	--	--	--	--	--	--	--	--	--	--	--	--	--	--	--	--	--	--	--	--	--	--	--	--	--	--	--	--	--	--	--	--	--	--	--	--	--	--	--	--	--	--	--	--	--	--	--	--	--	--	--	--	--	--	--	--	--	--	--	--	--	--	--	--	--	--	--	--	--	--	--	--	--	--	--	--	--	--	--	--	--	--	--	--	--	--	--	--	--	--	--	--	--	--	--	--	--	--	--	--	--	--	--	--	--	--	--	--	--	--	--	--	--	--	--	--	--	--	--	--	--	--	--	--	--	--	--	--	--	--	--	--	--	--	--	--	--	--	--	--	--	--	--	--	--	--	--	--	--	--	--	--	--	--	--	--	--	--	--	--	--	--	--	--	--	--	--	--	--	--	--	--	--	--	--	--	--	--	--	--	--	--	--	--	--	--	--	--	--	--	--	--	--	--	--	--	--	--	--	--	--	--	--	--	--	--	--	--	--	--	--	--	--	--	--	--	--	--	--	--	--	--	--	--	--	--	--	--	--	--	--	--	--	--	--	--	--	--	--	--	--	--	--	--	--	--	--	--	--	--	--	--	--	--	--	--	--	--	--	--	--	--	--	--	--	--	--	--	--	--	--	--	--	--	--	--	--	--	--	--	--	--	--	--	--	--	--	--	--	--	--	--	--	--	--	--	--	--	--	--	--	--	--	--	--	--	--	--	--	--	--	--	--	--	--	--	--	--	--	--	--	--	--	--	--	--	--	--	--	--	--	--	--	--	--	--	--	--	--	--	--	--	--	--	--	--	--	--	--	--	--	--	--	--	--	--	--	--	--	--	--	--	--	--	--	--	--	--	--	--	--	--	--	--	--	--	--	--	--	--	--	--	--	--	--	--	--	--	--	--	--	--	--	--	--	--	--	--	--	--	--	--	--	--	--	--	--	--	--	--	--	--	--	--	--	--	--	--	--	--	--	--	--	--	--	--	--	--	--	--	--	--	--	--	--	--	--	--	--	--	--	--	--	--	--	--	--	--	--	--	--	--	--	--	--	--	--	--	--	--	--	--	--	--	--	--	--	--	--	--	--	--	--	--	--	--	--	--	--	--	--	--	--	--	--	--	--	--	--	--	--	--	--	--	--	--	--	--	--	--	--	--	--	--	--	--	--	--	--	--	--	--	--	--	--	--	--	--	--	--	--	--	--	--	--	--	--	--	--	--	--	--	--	--	--	--	--	--	--	--	--	--	--	--	--	--	--	--	--	--	--	--	--	--	--	--	--	--	--	--	--	--	--	--	--	--	--	--	--	--	--	--	--	--	--	--	--	--	--	--	--	--	--	--	--	--	--	--	--	--	--	--	--	--	--	--	--	--	--	--	--	--	--	--	--	--	--	--	--	--	--	--	--	--	--	--	--	--	--	--	--	--	--	--	--	--	--	--	--	--	--	--	--	--	--	--	--	--	--	--	--	--	--	--	--	--	--	--	--	--	--	--	--	--	--	--	--	--	--	--	--	--	--	--	--	--	--	--	--	--	--	--	--	--	--	--	--	--	--	--	--	--	--	--	--	--	--	--	--	--	--	--	--	--	--	--	--	--	--	--	--	--	--	--	--	--	--	--	--	--	--	--	--	--	--	--	--	--	--	--	--	--	--	--	--	--	--	--	--	--	--	--	--	--	--	--	--	--	--	--	--	--	--	--	--	--	--	--	--	--	--	--	--	--	--	--	--	--	--	--	--	--	--	--	--	--	--	--	--	--	--	--	--	--	--	--	--	--	--	--	--	--	--	--	--	--	--	--	--	--	--	--	--	--	--	--	--	--	--	--	--	--	--	--	--	--	--	--	--	--	--	--	--	--	--	--	--	--	--	--	--	--	--	--	--	--	--	--	--	--	--	--	--	--	--	--	--	--	--	--	--	--	--	--	--	--	--	--	--	--	--	--	--	--	--	--	--	--	--	--	--	--	--	--	--	--	--	--	--	--	--	--	--	--	--	--	--	--	--	--	--	--	--	--	--	--	--	--	--	--	--	--	--	--	--	--	--	--	--	--	--	--	--	--	--	--	--	--	--	--	--	--	--	--	--	--	--	--	--	--	--	--	--	--	--	--	--	--	--	--	--	--	--	--	--	--	--	--	--	--	--	--	--	--	--	--	--	--	--	--	--	--	--	--	--	--	--	--	--	--	--	--	--	--	--	--	--	--	--	--	--	--	--	--	--	--	--	--	--	--	--	--	--	--	--	--	--	--	--	--	--	--	--	--	--	--	--	--	--	--	--	--	--	--	--	--	--	--	--	--	--	--	--	--	--	--	--	--	--	--	--	--	--	--	--	--	--	--	--	--	--	--	--	--	--	--	--	--	--	--	--	--	--	--	--	--	--	--	--	--	--	--	--	--	--	--	--	--	--	--	--	--	--	--	----

③
内装改修工事

① 改修範囲

既存壁の撤去に伴う当該壁の取合う天井、壁、床の改修範囲
※壁厚程度とし、既存仕上げに準じた仕上げを行う
・図示の範囲
天井内の既存壁の撤去に伴う当該壁の取合う天井の改修範囲
※壁面より両側600mm程度とし、既存仕上げに準じた仕上げを行う
・図示の範囲
天井の撤去に伴う取合部の壁面の改修
※既存のまま
・図示の範囲

② 既存床の撤去並びに下地補修

ビニル床シート等の除去
・仕上げ材のみ（接着剤とも）
・下地モルタルとも（※図示の範囲　・除去範囲全て）
合成樹脂塗り床材の除去工法
・機械的除去工法　・目荒工法
改修後の床の清掃範囲
※改修箇所の室内　・

③ 既存壁の撤去並びに下地補修

間仕切壁撤去に伴う他の構造体の補修
※図示
・モルタル塗り（塗り厚25mmを超える場合の補強　※行う　・行わない）

④ 木下地等

木材の品質
※改修標準仕様書6.5.2による　・市販品
代用樹種　※改修標仕表6.5.4による
・代用樹種を適用しない箇所（　）

⑤ 集成材等 G

品 名	規格・品質	芯材の種類	化粧単板の樹種
※集成材	※一般材	・たも　・なら　・しおじ	
・構造用集成材	※1級　・2級	・	
・造作用集成材	※1等　・2等	・	
・化粧ばり造作用集成材	※1等　・2等	・	

ホルムアルデヒドの放散量
※規制対象外　・第三種

⑥ 接着剤

接着材に含まれる可塑剤は、難揮発性のものとする。
※木工事に使用する接着剤
ユリア樹脂、メラミン樹脂、フェノール樹脂、レゾルシノール樹脂又はホルムアルデヒド系防腐剤（以下、「ユリア樹脂等」という。）を用いた接着剤のホルムアルデヒドの放散量
※規制対象外　・第三種
※壁紙、ビニル床タイル、ビニル床シート、幅木に使用する接着剤、
壁紙施工用でん粉系接着剤、ユリア樹脂等を用いた接着剤のホルムアルデヒドの放散量
※規制対象外　・第三種

7 コンクリートの強度

普通コンクリートの設計基準強度

設計基準強度Fc（N/mm ² ）	適用箇所	スランプ	調合管理強度　Fm
・18　※21	土間	15	Fc+S
・16　※18	捨て	15	

Fc　設計基準強度（F_o）に対応した換算強度（28日圧縮強度，N/mm²）
S　構造体強度補正值（JASS　5　2009年度版による）

8 レディーミクストコンクリートの類別

⑨ コンクリートの仕上り

部材の位置及び断面寸法の許容差
※標仕表6.2.2による
・（適用箇所：　）
合板せき板を用いるコンクリートの打放し仕上げ

⑩ セメント

種 別	適用箇所
※B種	外構

セメントの種類

種 類	適用箇所
※普通ポルトランドセメント 又は混合セメントのA種	外構

⑪ 畳敷き

⑫ せっこうボードその他のボード張り

⑬ 壁紙張り

⑭ 郵便ポスト

⑮ 化粧シート

④
塗土壮衣改修工事

① 鉄鋼面塗装

下地面の種類　GL鋼板 t 0.4　瓦棒葺き
下地調整の種類・RA種　※RB種
錆止め塗料塗りの種類・A種　※B種　C種
上塗り塗料の種類　○　耐候性塗料塗り（DP）
上塗り塗料の等級　○　1級：ふっ素樹脂系
② 黒業系サイディング面塗装
下地調整の種類・RA種　※RB種
上塗り塗料の種類　○　耐候性塗料塗り（DP）
上塗り塗料の等級　○　1級：ふっ素樹脂系
③ けい酸カルシウム板塗装
下地調整の種類・RA種　※RB種
上塗り塗料の種類　○　アクリル樹脂系非水分散形塗料塗り（NAD）
種類　○A種　・B種

市営住宅赤崎団地　付近見取図
■ 工事場所

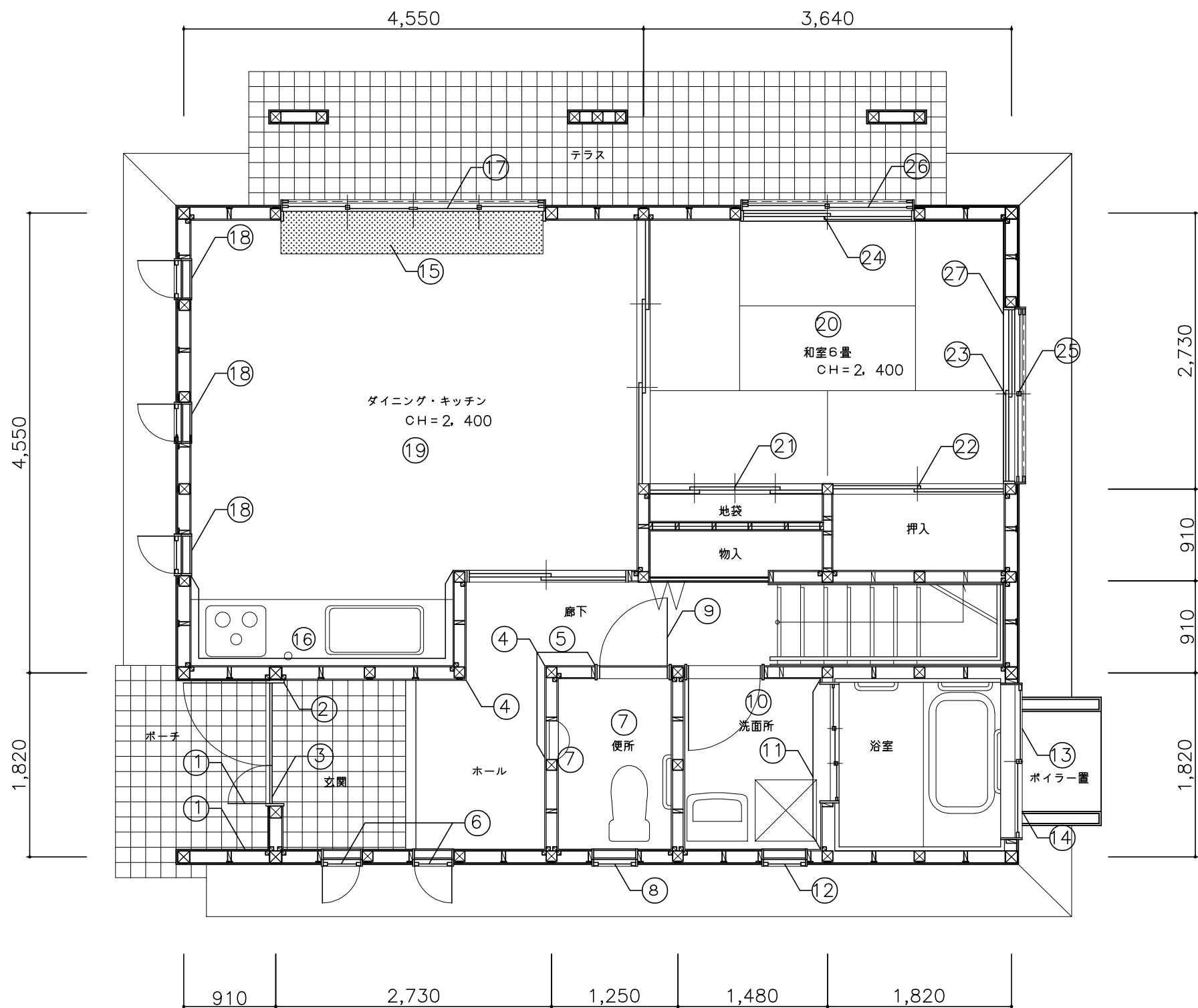
長浜市
NAGAHAMA

TITLE
赤崎団地第12号棟内外装改修工事

DRAWING NAME
特記仕様書その2

A3-SCALE
No. 14032211

2
7



室 名		番 号	工 事 内 容 (建築)
玄関		①	玄関ドア鍵及び玄関ポスト取替
		②	建具枠化粧シート張り (1,200×2,000, 見込み100)
		③	玄関扉窓周囲ガスケット交換
ホール		④	クッションコーナー90 ベースアルミアングル付取付 L=2,000 2箇所
		⑤	GB-R t 12.5mm撤去新設 参考 約 4.0㎡ *アスベスト含有建材 (レベル3) として撤去処分を行うこと。
		⑥	網戸張替 (370×840) 2箇所
便所		⑦	床 シート張替, 手洗い下地補強 (合板 t 12 2.0㎡)
		⑧	網戸張替 (570×830) 1箇所
		⑨	レバーハンドル交換 (表示錠) 1セット
洗面所		⑩	ポリスチレンフォーム t 50、床下地張り (12.5×2+5.5) 張替えの上 床 シート張替え 土台根継ぎ (1,800mm)
		⑪	建具枠及び壁木下地、GB-R t 12.5mm撤去新設 参考 約 4.0㎡ 建具枠の大きさはユニットバス扉大きさによる (設備図参照) *GB-Rはアスベスト含有建材 (レベル3) として撤去処分を行うこと。
		⑫	網戸張替 (570×830) 1箇所
浴室		⑬	複層ガラス交換 (720×750)
		⑭	網戸張替 (1,500×1,200) 1箇所
台所		⑮	床 フローリング F12 張替 約 3.0㎡ 及び塗装補修 約 1.0㎡ のうえ 全体ワックス塗
		⑯	キッチンパネル増張り (キッチン取合いコーキング含む) 参考 約 5.0㎡
		⑰	網戸張替 (660×1,970) 2箇所
		⑱	網戸張替 (370×1,000) 3箇所
		⑲	天井: ラワン合板 5.5mm + クロス増張り 参考 約 18.0㎡
		⑳	畳 6畳 表替え
和室		㉑	地袋襖張替 (420×450) 4枚
		㉒	押入襖張替 (840×1,960) 2枚
		㉓	障子紙張替 (820×1,130) 2枚
		㉔	障子紙張替 (820×1,970) 2枚
		㉕	網戸 (820×1,130) 張替 1箇所
		㉖	網戸 (820×1,970) 張替 1箇所
		㉗	カーテンレール交換 2,000mm×2箇所
共通	壁: 壁紙張替え		参考 約 275㎡
外部	外装改修工事については立面図による。 除草及び整地 (約 80㎡程度)		

工 事 内 容 (機械)	
・建築工事に伴い必要な個所の設備機器等は脱着を行うこと。	

赤崎団地 1階平面図 1/50

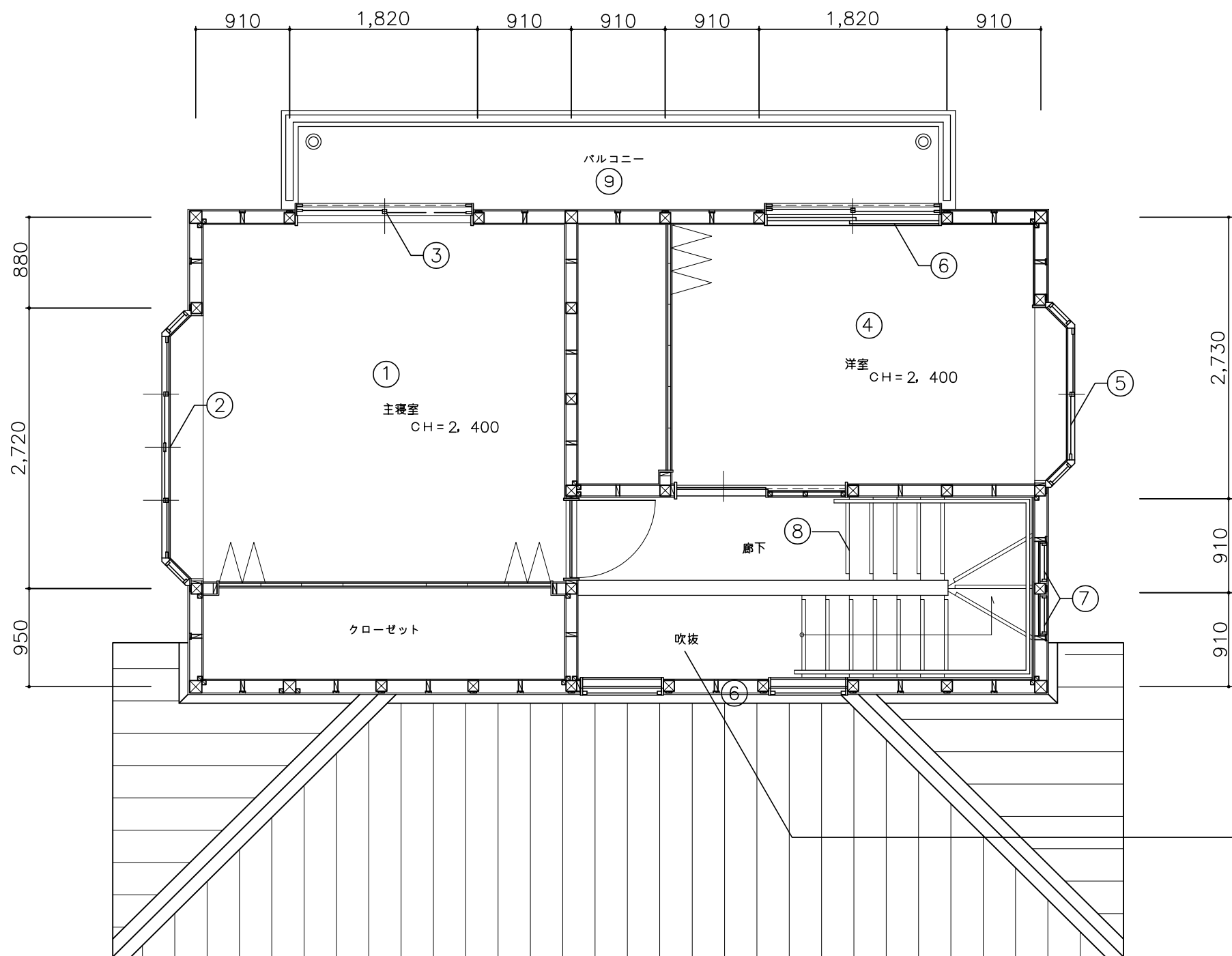
共通事項

・工事完了後に清掃業者を入れて全部屋を清掃すること。	・襖は 公共住宅襖 両面新鳥の子紙を使用し、襖の柄は既存の襖と同柄のものを使用すること。
・釘雑物等全て撤去し、釘穴等はパテ処理を行うこと。	・ビニールクロスは準不燃認定以上のものを使用すること。



TITLE
赤崎団地第12号棟内外装改修工事

DRAWING NAME	A3-SCALE	No.
1階平面図、修繕内容...	1:50	14032211 3/7



室名	番号	工事内容(建築)
主寝室	①	床:フローリング ワックス塗布
	②	網戸張替 (630×1,150) 2箇所
	③	網戸張替 (820×1,970) 1箇所
洋室	④	床:フローリング ワックス塗布
	⑤	網戸張替 (630×1,150) 1箇所
	⑥	網戸張替 (820×1,970) 1箇所
廊下	⑦	網戸張替 (370×1,000) 2箇所
	⑧	ノンスリップ撤去新設(W800) 10本
バルコニー	⑨	既存防水面水洗いの上塗膜防水X-2(L4X工法), 改修ドレン2箇所 参考約9.0㎡(立上り部250mm含む)
共通		壁:壁紙張替え 参考 約 275㎡
外部		外装改修工事については立面図による。 除草及び整地(約80㎡程度)

工事内容(機械)
・建築工事に伴い必要な個所の設備機器等は脱着を行うこと。

赤崎団地 2階平面図 1/50

共通事項

・工事完了後に清掃業者を入れて全部屋を清掃すること。

・襖は 公共住宅襖 新鳥の子紙を使用し、襖の柄は既存の襖と同柄のものを使用すること。

・釘雑物等全て撤去し、釘穴等はパテ処理を行うこと。

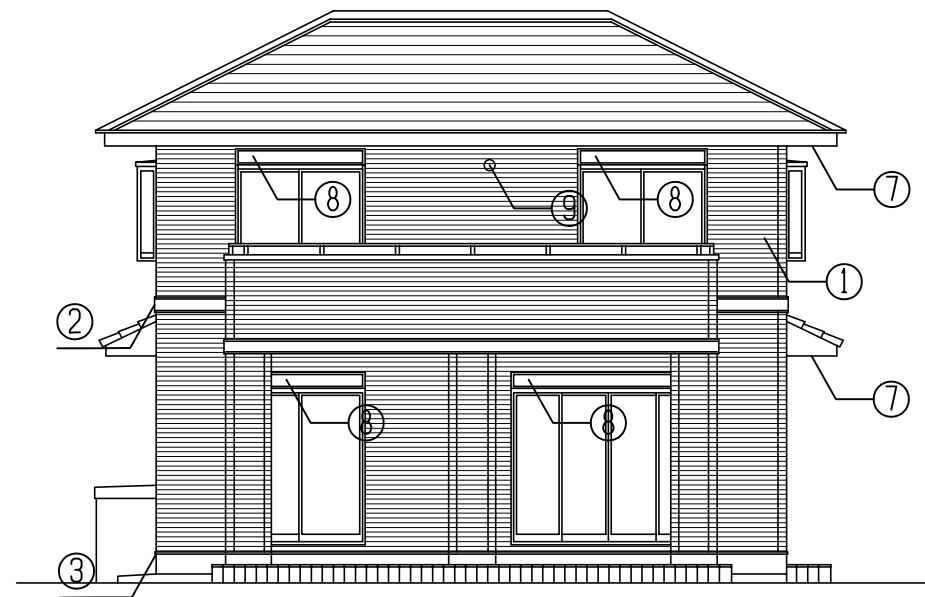
・ビニールクロスは準不燃認定以上のものを使用すること。



TITLE
赤崎団地第12号棟内外装改修工事

DRAWING NAME A3-SCALE No. 14032211

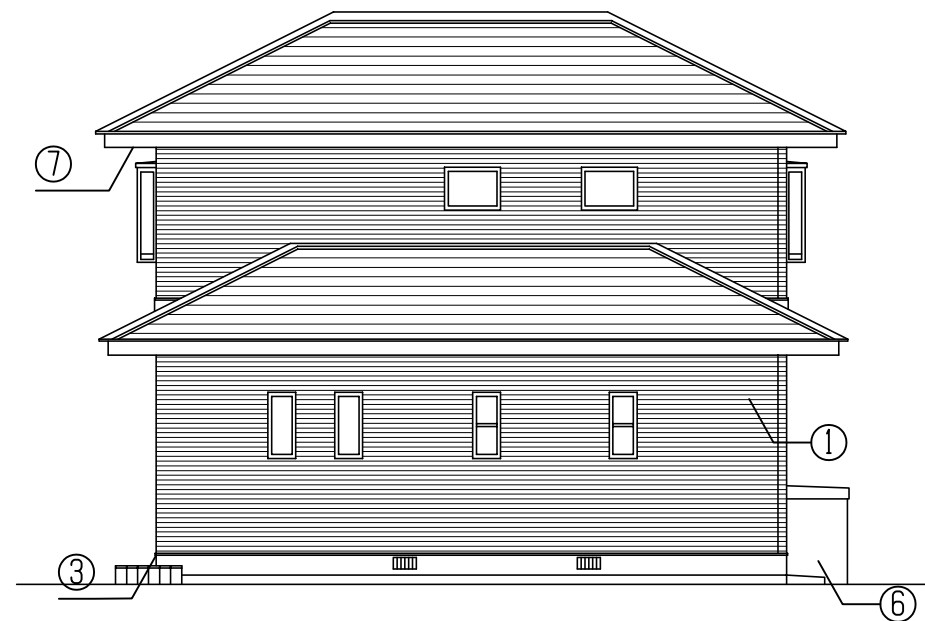
2階平面図、修繕内容... 1:50 4/7



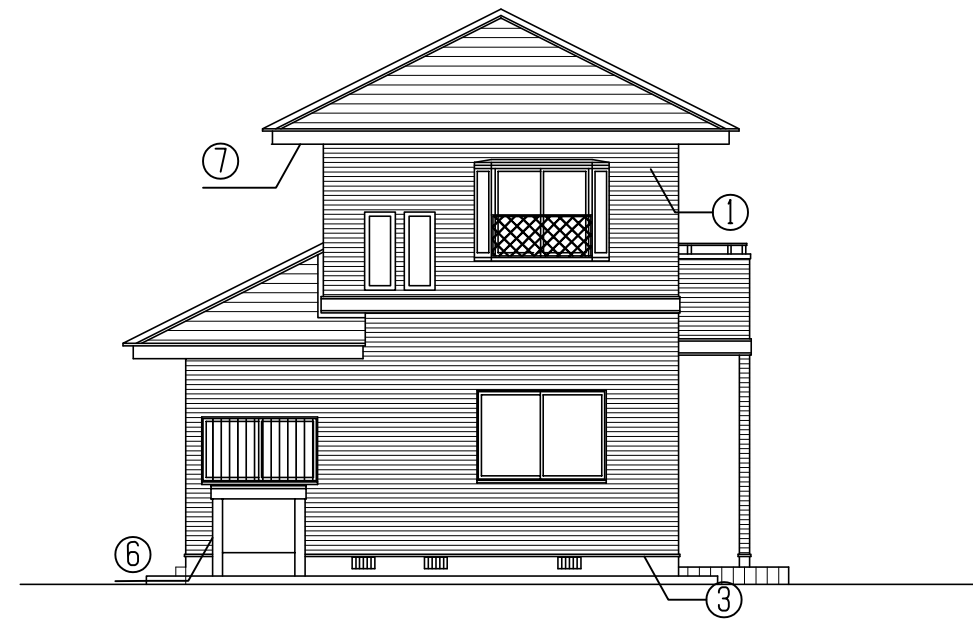
赤崎団地 南立面図 1/50



赤崎団地 東立面図 1/50



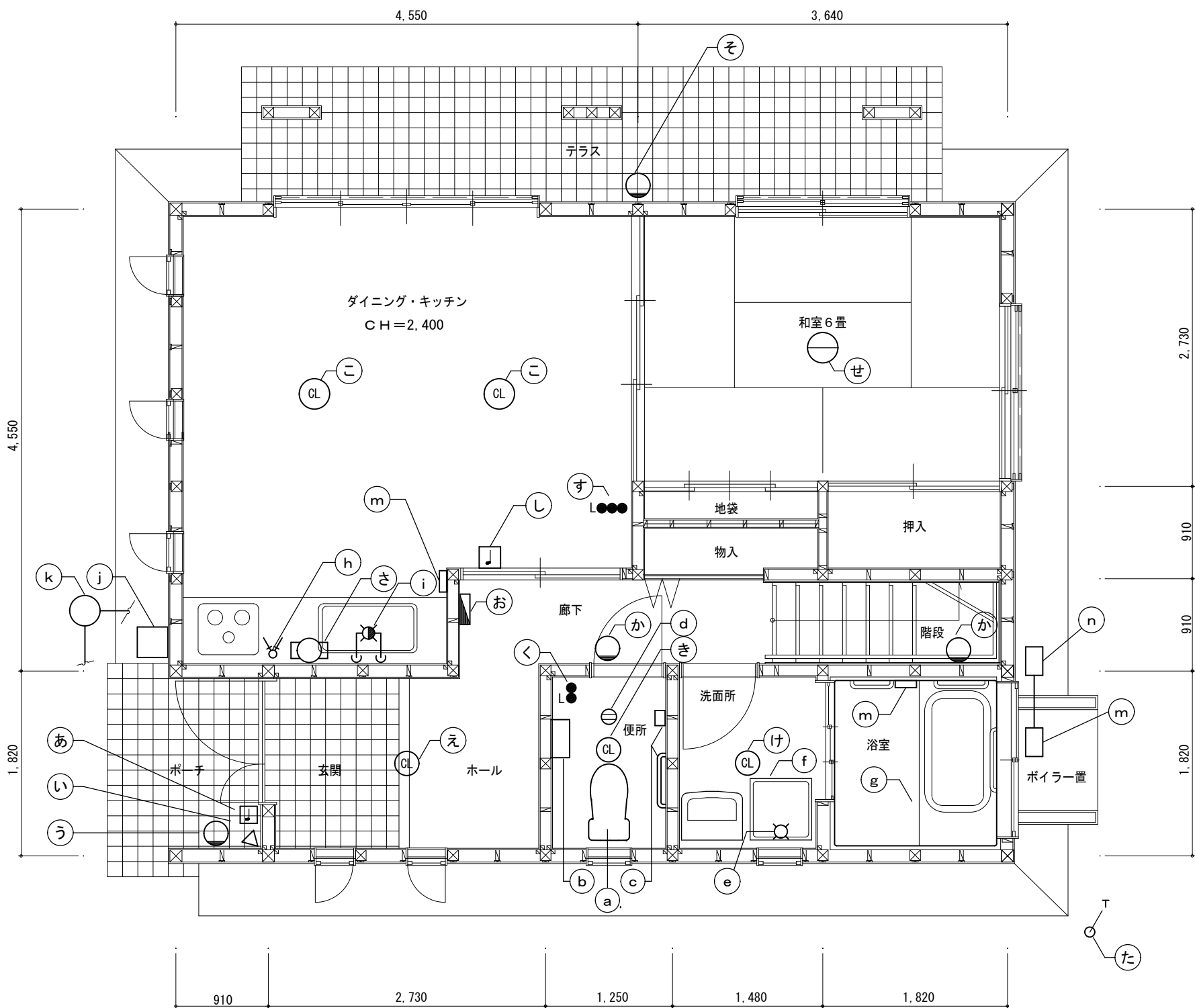
赤崎団地 北立面図 1/50



赤崎団地 西立面図 1/50

改修仕上げ表

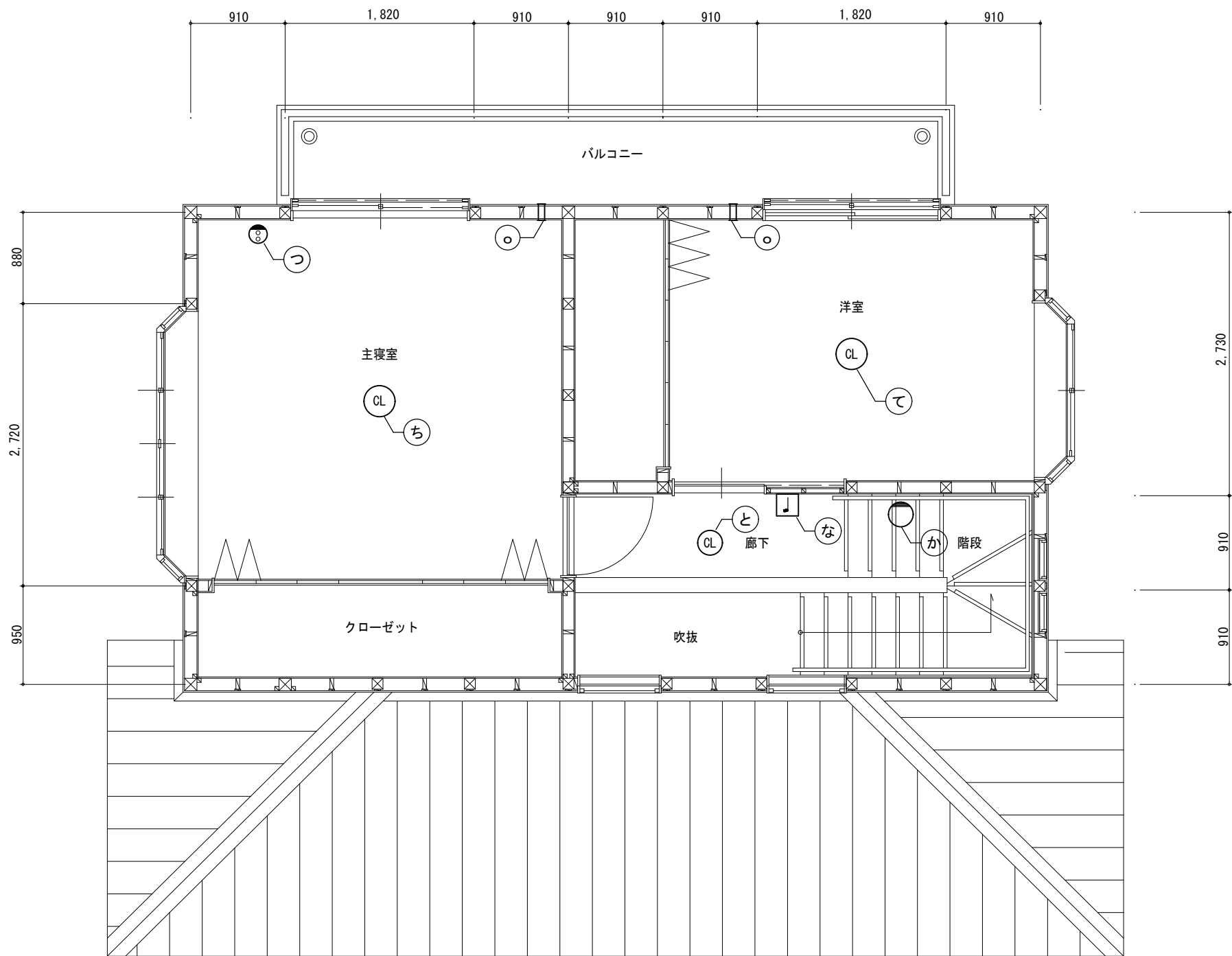
部 位	記 号	内 容	部 位	記 号	内 容
外 壁	①	既設サイディング： 下地調整の上DP塗装 参考136㎡程度 ： 外壁ひび割れ部補修（10m），ビス穴パテ埋め（15箇所）を見込むこと	軒 天	⑦	下地調整の上NAD塗装 参考40㎡程度
	②	外壁帯： 下地調整の上DP塗装 参考L=21m程度	アルミシャッター	⑧	開閉調整（潤滑油注し） 計4枚
	③	水切り： 下地調整の上DP塗装 参考L=42m程度	レジスター	⑨	レジスターφ150mm新設
破風・鼻隠し	④	下地調整の上DP塗装 参考L=46m程度	シーリング		サッシ廻り：シーリング撤去し打替え（MS-2） 参考100m程度
軒・壁樋	⑤	下地調整の上DP塗装 参考L=77m程度			サイディング板間目地：シーリング撤去し打替え（MS-2） 参考154m程度
ポンプ庫	⑥	既設壁面：下地調整の上 複層仕上塗材塗り 参考6.0㎡程度			外壁帯天端：シーリング撤去し打替え（MS-2） 参考21m程度
			バルコニー		既存防水面水洗いの上塗膜防水X-2（L4X工法） 参考8.0㎡程度（立上り部250mm含む）



室名	番号	工事内容（電気設備工事）
ポーチ	（あ）	チャイルド押し釘 撤去、新設 参考型番：EG335（パナソニック）
	（い）	ダミーカメラ 撤去
	（う）	白熱灯器具 撤去、LED器具 新設 参考型番：XLGE8011CE1（パナソニック）
玄関	（え）	白熱灯器具 撤去、LED器具 新設 参考型番：LGB51618LE1（パナソニック）
廊下	（お）	分電盤 撤去、新設 参考型番：BOW86122（パナソニック）
	（か）	白熱灯器具 撤去、LED器具 新設 参考型番：LGB81705LE1（パナソニック）
便所	（き）	白熱灯器具 撤去、LED器具 新設 参考型番：LGB51568WCE1（パナソニック）
	（く）	スイッチ、PL 撤去、新設
洗面所	（け）	蛍光灯器具 撤去、LED器具新設 参考型番：LGW85066LE1（パナソニック）
ダイニングキッチン	（こ）	蛍光灯器具 撤去、LED器具新設 参考型番：LGC2113D（パナソニック）
	（さ）	蛍光灯器具 撤去、LED器具新設 参考型番：LGB52094LE1（パナソニック）
	（し）	チャイルドスピーカー 撤去、新設 参考型番：EC730W（パナソニック）
	（す）	スイッチ、PL 撤去、新設
和室6畳	（せ）	蛍光灯器具 撤去、LED器具 新設 参考型番：LGB11626LE1（パナソニック）
テラス	（そ）	白熱灯器具 撤去、LED器具 新設 参考型番：XLGE8001CE1（パナソニック）
引込柱	（た）	アンテナ20素子 撤去、新設 同軸ケーブル新設及び既設ケーブルとの接続含む
・指示が無い照明器具については全て電球の交換と清掃を行うこと。 ・建築工事に伴い必要な個所については、スイッチ・コンセント等の脱着を行うこと。 ・電路に異常が無いか確認し、問題がある場合は交換などを行い是正すること。		

室名	番号	工事内容（機械設備工事）
便所	（a）	腰掛便器 撤去、新設 参考型番：CS232B, SH232BA, TCF6623（TOTO）
	（b）	手洗い付チャイルドネット 撤去、新設 参考型番：ULRB1RSBNNN2N1WW（TOTO）
	（c）	紙巻器 撤去、新設 参考型番：YH52R（TOTO） L型手すり 脱着
	（d）	床排水金物 撤去、床上掃除口COA-A-100 新設
洗面所	（e）	横水栓 撤去、緊急止水弁付水栓 新設 参考型番：TW11R（TOTO）
	（f）	洗面化粧台、洗濯パン 脱着
浴室	（g）	既設 撤去、ユニットバス1616型 新設 参考型番：下記参照（TOTO）
ダイニングキッチン	（h）	ガスコック 2口 撤去・新設
	（i）	シングルバルブ混合水栓 撤去、新設 参考型番：TKS05309J（TOTO）
外部	（j）	ウェザーカバー 撤去、新設 参考型番：P-30CVA5, P-30KS4（三菱電機）
	（k）	桟 撤去、クリーン桟（バスケット付） 新設
	（m）	石油給湯器 撤去・新設 参考型番：OTQ-4706SAY（ノーリツ） 浴室、台所リモコン 撤去・新設 参考型番：RC-J101（ノーリツ）
	（n）	オイルタンク（送油管含む） 撤去・新設 参考型番：FT-92S（ノーリツ）
・指示の無い水栓についてはパッキン・コマの交換を行うこと。 ・建築工事に伴い必要な個所の設備機器等は脱着を行うこと。		

システムバスルーム一式（No.：UB00005）	
サザナ	H Tシリーズ Nタイプ HTV1616UNX4BR
手すり	浴槽側短辺 I 型 600 KNR6N
ドア	800片引H200W HDJNW
手すり	洗場横 40・ホワイト KVR4N
単品窓枠	D2W155H91 VMJ5W
追焚加工	浴槽脚側穴アダプタ付 YAUA1



室名	番号	工事内容（電気設備工事）
主寝室	①	蛍光灯器具 撤去、LED器具 新設 参考型番：LGC3113D（ハナニック）
	②	テレビ端子 撤去、直列ユニット 新設
洋室	③	蛍光灯器具 撤去、LED器具 新設 参考型番：LGC2113D（ハナニック）
廊下	④	白熱灯器具 撤去、LED器具 新設 参考型番：LGB51523LE1（ハナニック）
	⑤	チャイルドスピーカー機 撤去、新設 参考型番：EC95352（ハナニック）
階段	⑥	白熱灯器具 撤去、LED器具 新設 参考型番：LGB81705LE1（ハナニック）
・指示が無い照明器具については全て電球の交換と清掃を行うこと。 ・建築工事に伴い必要な個所については、スイッチ・コンセント等の脱着を行うこと。 ・電路に異常が無い確認し、問題がある場合は交換などを行い是正すること。		

室名	番号	工事内容（機械設備工事）
居室	⑦	クーラーキャップ内外共 撤去、新設
・指示の無い水栓についてはパッキン・コマの交換を行うこと。 ・建築工事に伴い必要な個所の設備機器等は脱着を行うこと。		

赤崎団地 2階平面図 1/50