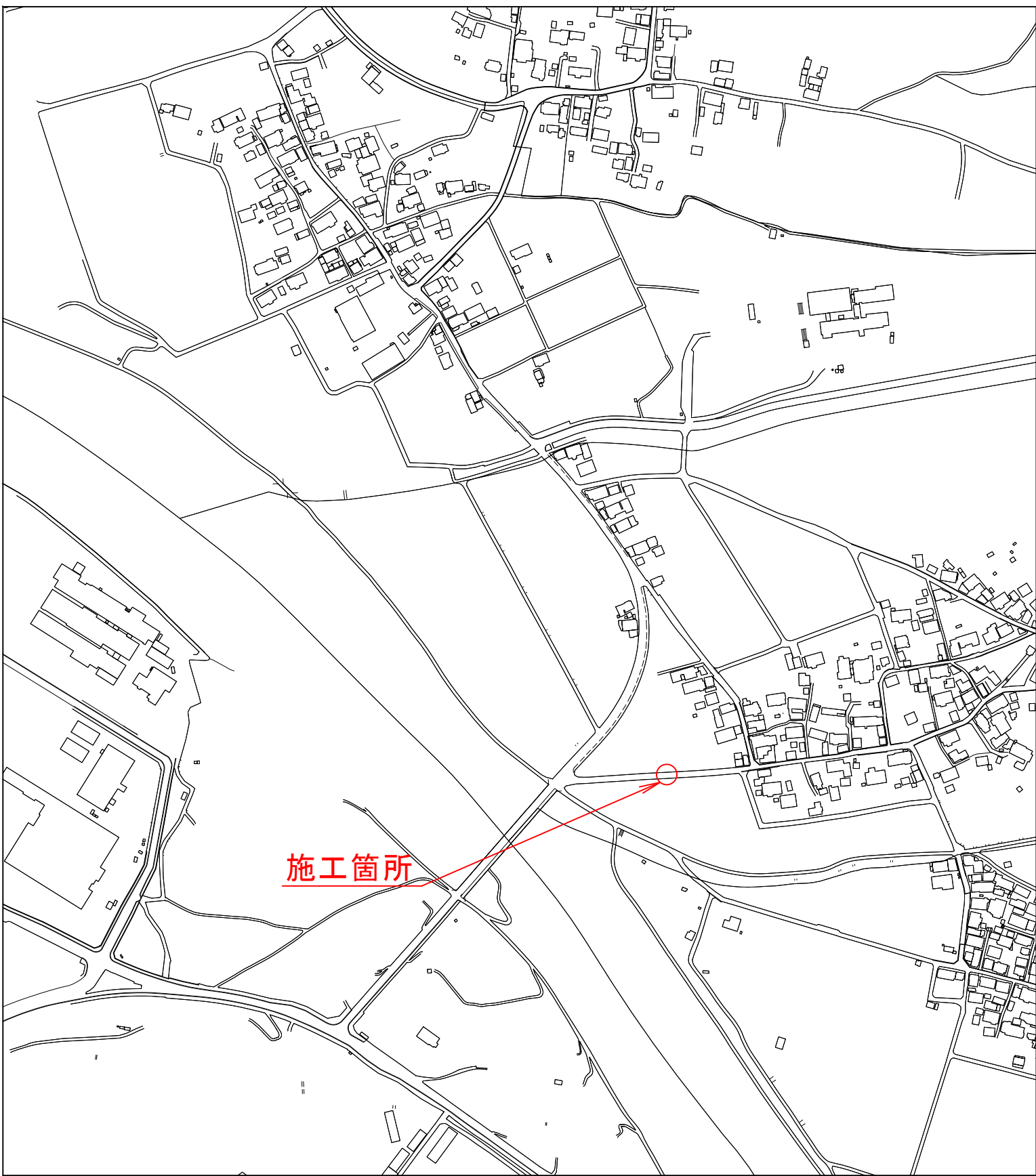
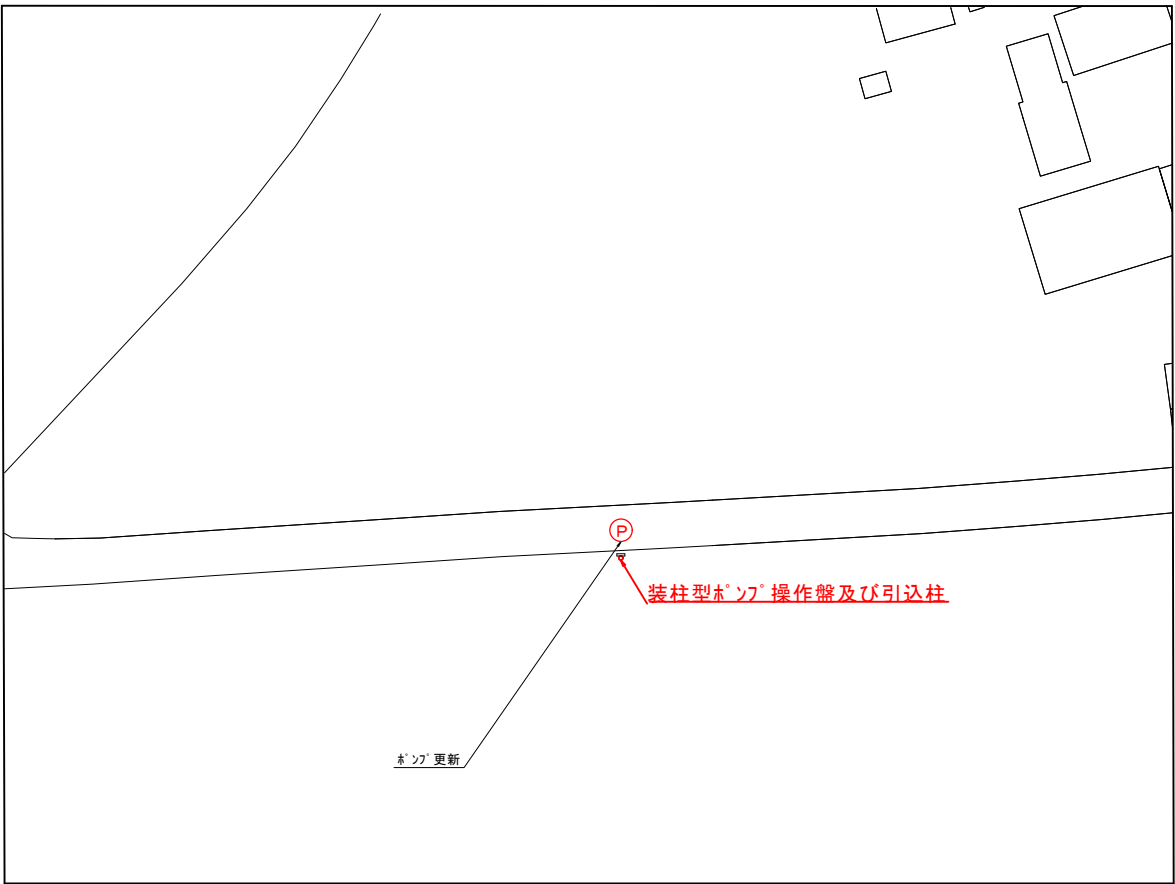


位置図



施工箇所

S=1:2500



装柱型ポンプ 操作盤及び引込柱

ポンプ更新

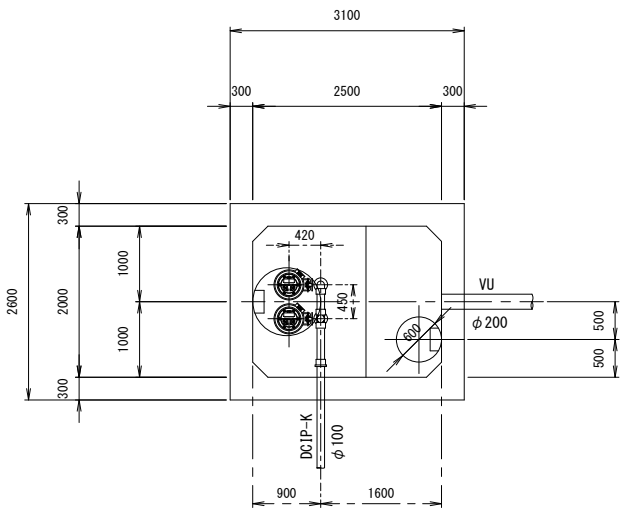
S=1:500

年 度	令和 5 年度	番 号	1 / 3
事 業 名	長浜市公共下水道事業		
工事名称	七尾南地区マンホールポンプ設置工事		
処理分区名 排水区名	浅井東処理分区		
管 記 号			
施工箇所	長浜市今荘町		
図面名称	位置図	縮 尺	図 示
設計年月日	令和 5 年 月 日		

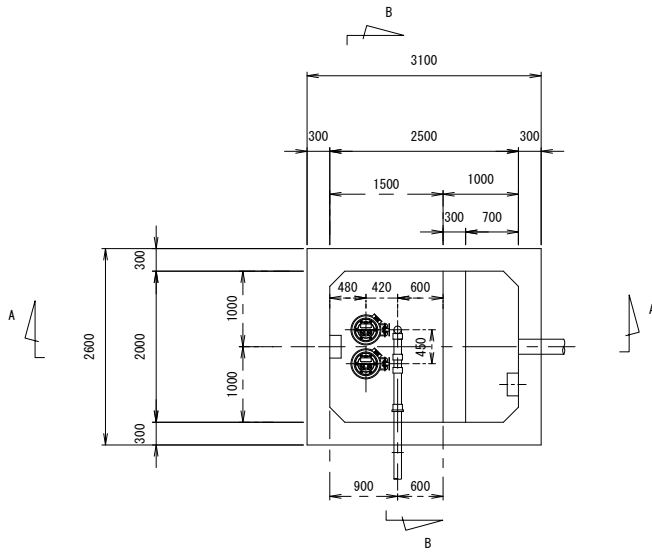
M1-1 中継ポンプ更新図

S=1:50

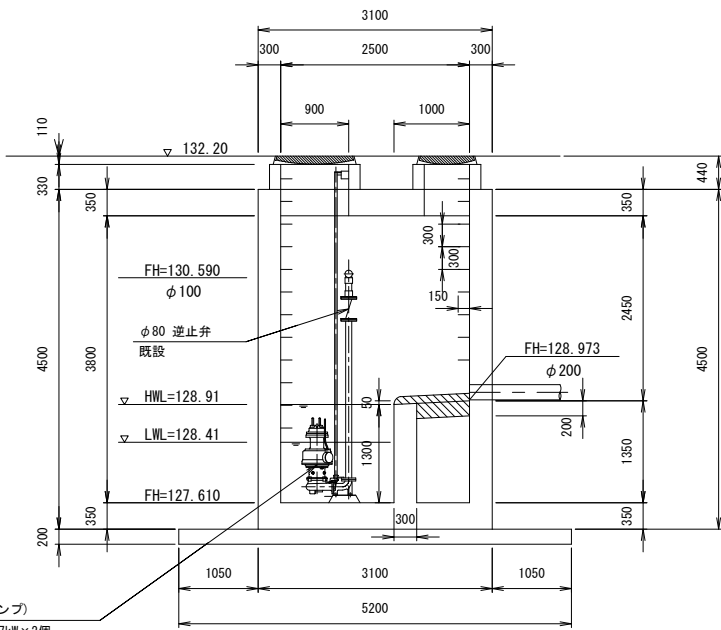
頂版



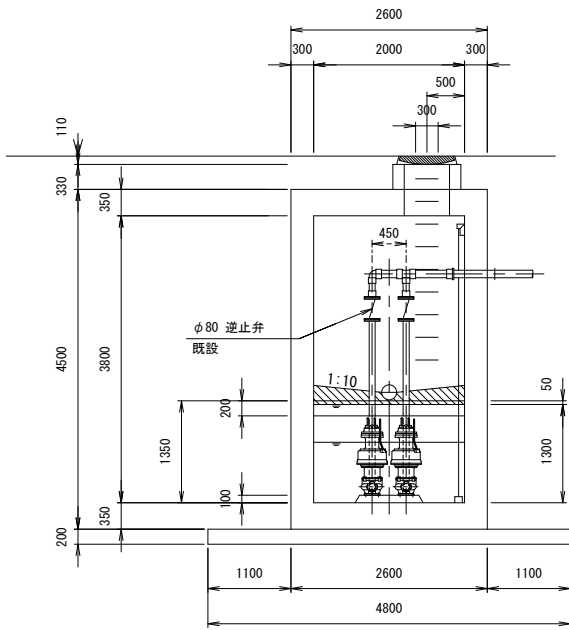
平面図



A-A 断面図



B-B 断面図

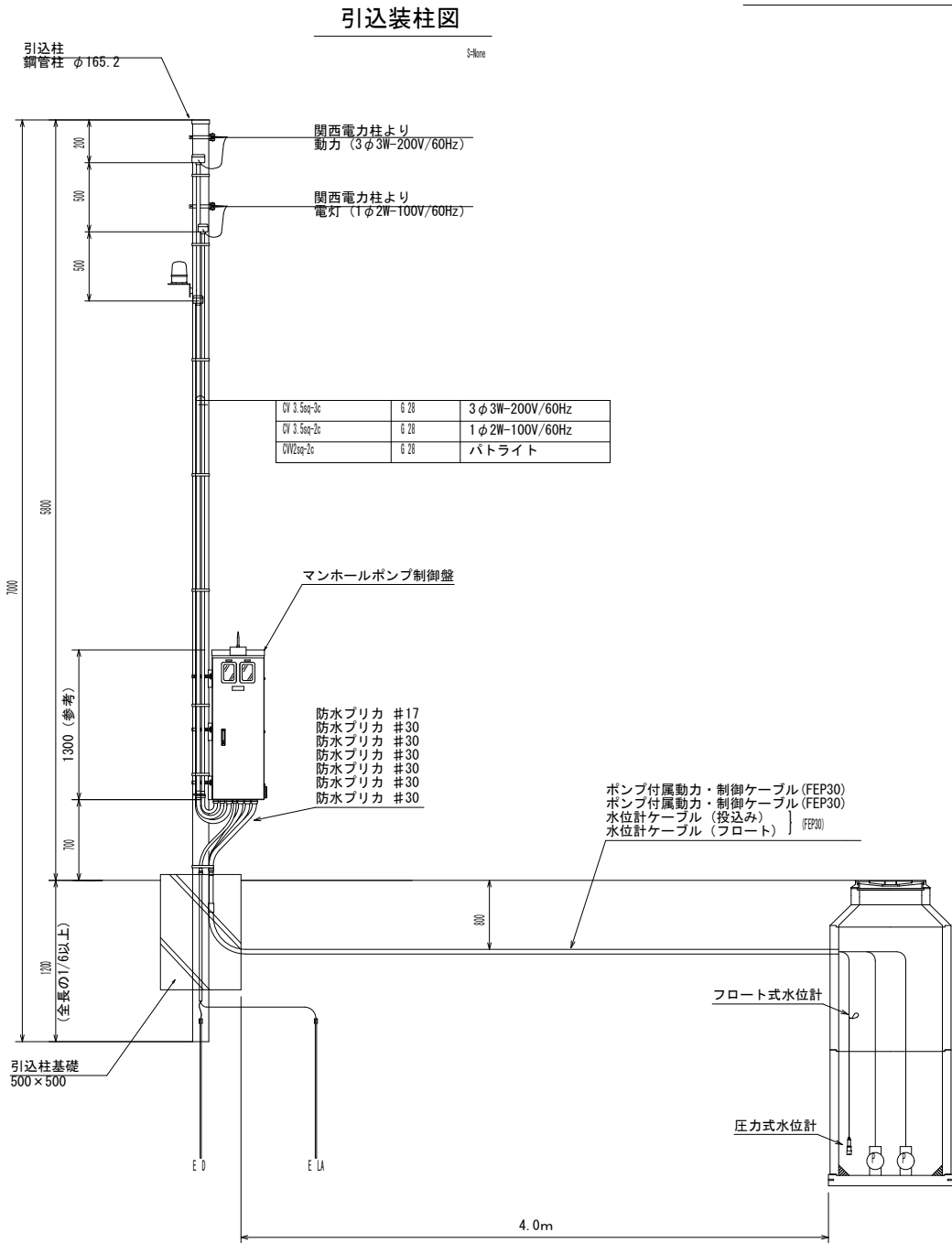


更新中継ポンプF付(着脱式水中ポンプ)
設置： $\phi 80 \times 0.175m^3/min \times 11m \times 3.7kW \times 2$ 個

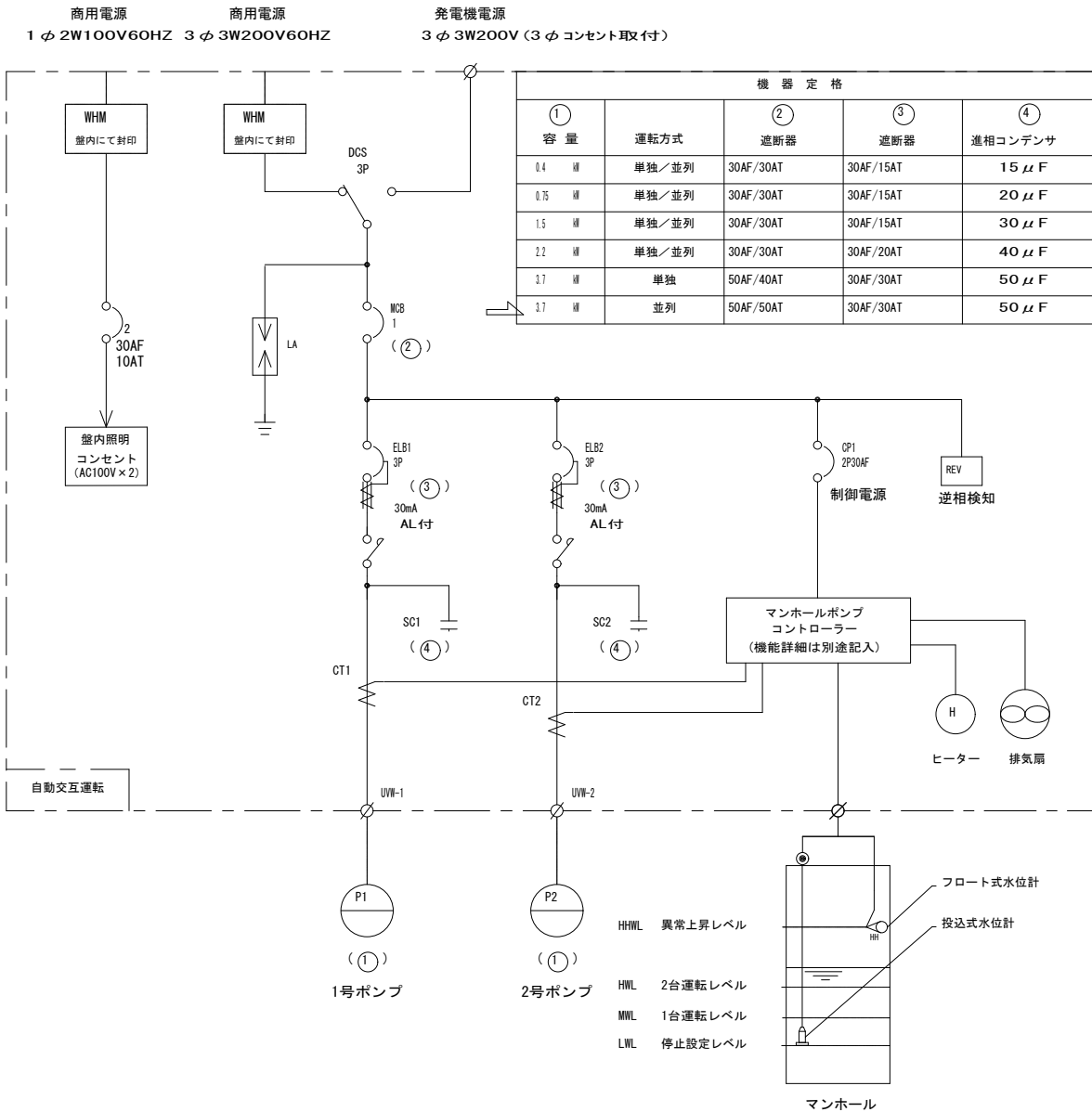
年 度	令和 5 年度	番 号	2 / 3
事 業 名	長浜市公共下水道事業		
工事名称	七尾南地区マンホールポンプ設置工事		
処理分区名 排水区名	浅井東処理分区		
管 記 号			
施工箇所	長浜市今荘町		
図面名称	M1-1 中継ポンプ更新図	縮 尺	図 示
設計年月日	令和 5 年 月 日		

M1-1 中継ポンプ場電気設備図

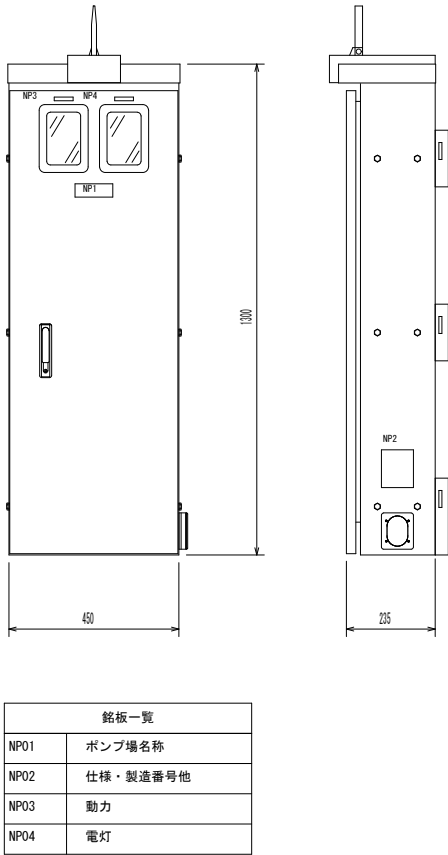
S=No Scale



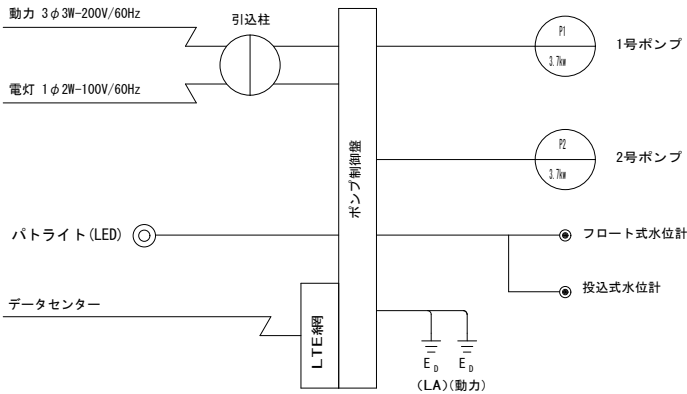
単線結線図



制御盤姿図 (参考)



電気系統図



コントローラ (監視制御装置) 機能一覧

機能一覧
防犯機能
強制排出機能 (管理運転)
満水時強制運転機能
タイマー停止機能
履歴記録機能 (運転・故障・水位・温度)

表示一覧
運転電流
水位
1号ポンプ総運転時間
2号ポンプ総運転時間
現在時刻
温度

警報一覧	
停電	1号ポンプ過負荷
1号ポンプ浸水	2号ポンプ過負荷
1号ポンプ過熱	1号ポンプ長時間運転
1号ポンプ漏電	2号ポンプ長時間運転
2号ポンプ浸水	遠隔操作中注意
2号ポンプ過熱	コントローラ電源断
2号ポンプ漏電	電池異常
異常高水位	コントローラ温度異常高
水位計故障・フロート異常	コントローラ温度異常低
2台同時運転（※1）	
ドア不正開放	

設定一覧
ポンプ遅延停止時間
ファン運転開始温度
長時間運転検出時間
ヒーター運転開始温度
フロート/水位計切替
満水時強制運転時間
水位計レンジ設定
停止レベル
1台運転レベル
2台同時運転レベル (※1)
異常高水位レベル設定

通信機能
E-Mail での警報通知
スマートフォンからの状況取得
インターネットからの状況取得
スマートフォンからの履歴閲覧
インターネットからの履歴閲覧
スマートフォンからの遠隔操作
インターネットからの遠隔操作
インターネットからのリモートメンテナンス (設定変更)
専用回線 (LTE閉域網回線) 通信

- ※データセンター
- 中央監視設備を不要とするため、監視通報装置メーカーの使用するデータセンターを利用すること
 - データセンターは施設障害・故障を考慮して自社と第三者機関に設置されていること
 - 震災等の大規模災害で、同時に被災する可能性がない2拠点以上にデータセンターを開設していること
 - メインとなるデータセンターはセキュリティ・停電・火災・地震 (M7クラス) ・雷対策が施された施設であること

年度	令和5年度	番号	3	3
事業名	長浜市公共下水道事業			
工事名称	七尾南地区マンホールポンプ設置工事			
処理分区分名	浅井東処理分区分			
管記号				
施工箇所	長浜市今荘町			
図面名称	M1-1 中継ポンプ場電気設備図	縮尺	図示	
設計年月日	令和5年	月	日	