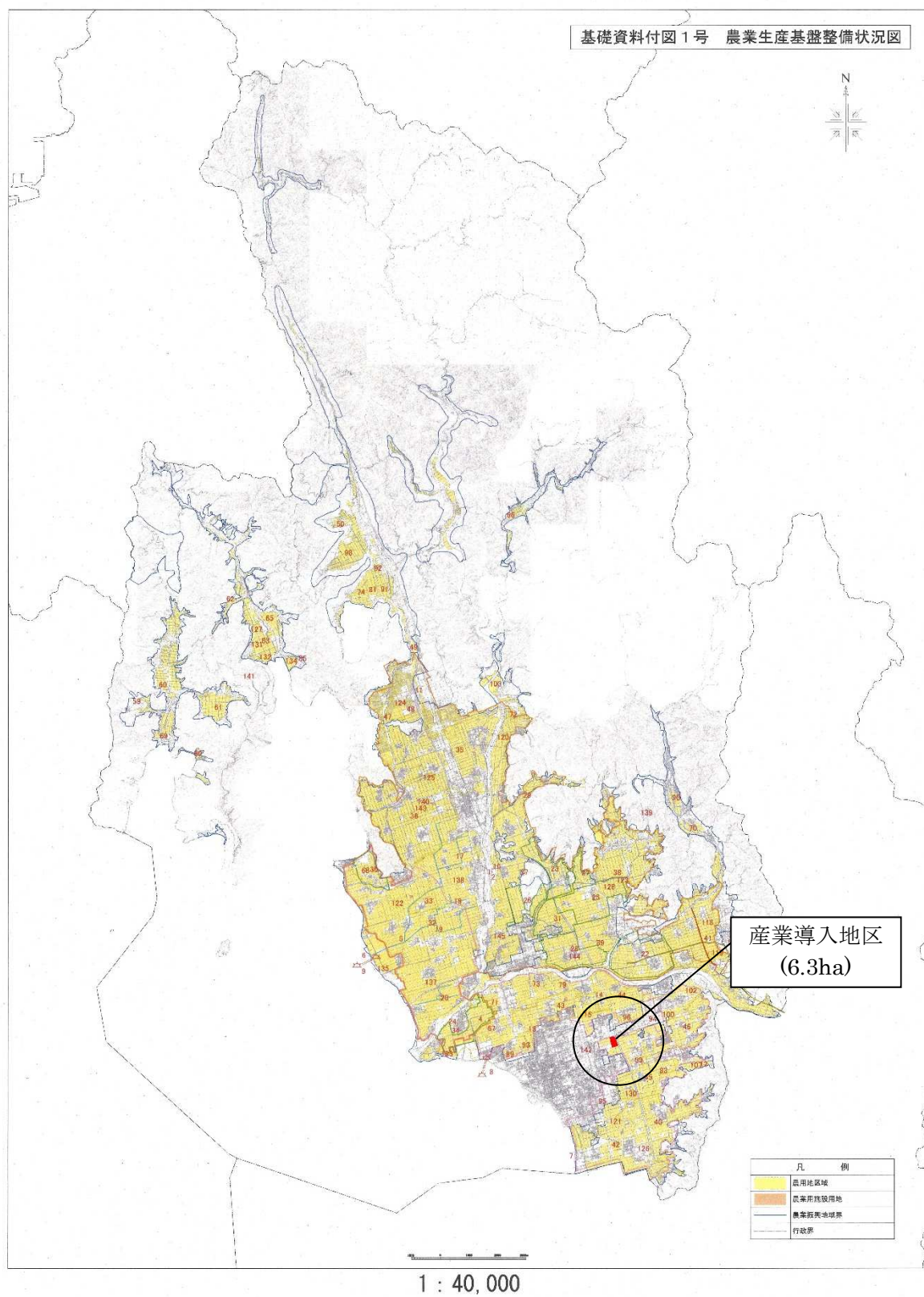


別図 5-1 農業生産基盤整備開発状況図



事業種目 (実施地区名)	受益面積 (ha)	事業費 (千円)	主要工事の名称 及び事業量	事業主体	事業の着工完了 (予定)年度	対図 番号
国営かんがい排水事業 (湖北地区)	5,050ha	13,370,000	用水路整備	農林水産省	昭和40年度～ 昭和61年度	1
国営 農業用水再編対策事業 (新湖北Ⅰ地区)	4,599ha	4,393,912	用水路整備	農林水産省	平成10年度～ 平成19年度	2
国営 農業用水再編対策事業 (新湖北Ⅱ地区)	4,599ha	4,393,912	用水路整備	農林水産省	平成11年度～ 平成21年度	2
県営かんがい排水事業 (姉川地区)	857ha	92,700	用水路整備	滋賀県	昭和26年度～ 昭和28年度	—
県営かんがい排水事業 (長浜北部地区)	1,350ha	1,280,356	排水路整備	滋賀県	昭和36年度～ 昭和52年度	4
県営かんがい排水事業 (丁野木川地区)	785ha	655,349	排水路整備	滋賀県	昭和41年度～ 昭和48年度	5
国営付帯 県営かんがい排水事業 (湖北地区)	3,258 ha	2,235,000	用水路整備	滋賀県	昭和43年度～ 昭和61年度	6
県営かんがい排水事業 (長浜南部地区)	714 ha	3,100,240	用水路整備	滋賀県	昭和50年度～ 昭和62年度	7
県営かんがい排水事業 (姉川左岸地区)	993 ha	7,424,353	用水路整備	滋賀県	昭和53年度～ 平成8年度	8
県営かんがい排水事業 (湖北地区)	1,057 ha	763,900	排水路整備	滋賀県	昭和58年度～ 平成5年度	9
県営かんがい排水事業 (山路川地区)	287ha	2,426,672	排水路整備	滋賀県	平成元年度～ 平成8年度	10
団体営かんがい排水事業 (木之本地区)	140ha	—	排水路整備	長浜市 (木之本町)	昭和56年度～ 昭和58年度	11
団体営かんがい排水事業 (長浜東部地区)	50ha	—	排水路整備	長浜市	昭和47年度～ 昭和49年度	12
団体営かんがい排水事業 (長浜北部地区)	287ha	—	排水路整備	長浜市	昭和47年度～ 昭和49年度	13
団体営かんがい排水事業 (北出川地区)	50ha	—	排水路整備	長浜市	昭和53年度～ 昭和58年度	14
団体営かんがい排水事業 (鬼川地区)	109ha	—	排水路整備	長浜市	昭和61年度～ 昭和62年度	15
県営 地域用水機能増進事業 (新湖北)	4,559ha	—	用水路整備	滋賀県	平成10年度～ 平成23年度	16
水田農業経営確立 排水対策特別事業 (青名地区)	30ha	—	排水路整備	滋賀県	昭和62年度～ 平成3年度	17
水田農業経営確立 排水対策特別事業 (高田地区)	83ha	—	排水路整備	滋賀県	平成3年度～ 平成6年度	18

注：「—」は不明を示す

事業種目 (実施地区名)	受益面積 (ha)	事業費 (千円)	主要工事の名称 及び事業量	事業主体	事業の着工完了 (予定)年度	対図 番号
水田農業経営確立 排水対策特別事業 (小倉地区)	123ha	—	排水路整備	滋賀県	平成3年度～ 平成6年度	19
水田農業経営確立 排水対策特別事業 (八木浜地区)	99ha	—	排水路整備	滋賀県	平成5年度～ 平成8年度	20
県営経営体育成 基盤整備事業 (大郷地区)	132ha	448,000	用水路整備	滋賀県	平成19年度～	21
県営経営体育成 基盤整備事業 (大路・三田・今地区)	156ha	338,000	用水路整備	滋賀県	平成19年度～	22
県営経営体育成 基盤整備事業 (小谷南地区)	75ha	179,000	用水路整備	滋賀県	平成19年度～	23
県営経営体育成 基盤整備事業 (びわ南地区)	117ha	428,000	用水路整備	滋賀県	平成20年度～	24
県営経営体育成 基盤整備事業 (湯田北地区)	162ha	584,000	用水路整備	滋賀県	平成20年度～	25
県営経営体育成 基盤整備事業 (中野地区)	64ha	103,000	用水路整備	滋賀県	平成20年度～	26
県営経営体育成 基盤整備事業 (田根西地区)	118ha	288,000	用水路整備	滋賀県	平成21年度～	27
県営経営体育成 基盤整備事業 (宮部地区)	142ha	103,000	用水路整備 暗渠排水整備	滋賀県	平成21年度～	28
県営経営体育成 基盤整備事業 (小谷北地区)	48ha	162,000	用排水路整備 区画整理	滋賀県	平成21年度～	29
県営経営体育成 基盤整備事業 (山本山西部地区)	39ha	73,000	用排水路整備 区画整理	滋賀県	平成22年度～	30
県営経営体育成 基盤整備事業 (三川大寺地区)	91ha	280,000	用水路整備	滋賀県	平成22年度～	31
県営ほ場整備事業 (東浅井西部Ⅰ期地区)	481 ha	1,599,220	ほ場整備	滋賀県	昭和46年度～ 昭和52年度	32
県営ほ場整備事業 (東浅井西部Ⅱ期地区)	526 ha	2,238,000	ほ場整備	滋賀県	昭和47年度～ 昭和56年度	33
県営ほ場整備事業 (びわ南部地区)	201 ha	691,000	ほ場整備	滋賀県	昭和47年度～ 昭和54年度	34

注：「—」は不明を示す

事業種目 (実施地区名)	受益面積 (ha)	事業費 (千円)	主要工事の名称 及び事業量	事業主体	事業の着工完了 (予定)年度	対図 番号
県営ほ場整備事業 (高月北部地区)	512 ha	2,945,000	ほ場整備	滋賀県	昭和47年度～ 昭和61年度	35
県営ほ場整備事業 (高月南部地区)	475 ha	2,181,000	ほ場整備	滋賀県	昭和47年度～ 昭和60年度	36
県営ほ場整備事業 (餅の井地区)	514 ha	2,878,000	ほ場整備	滋賀県	昭和48年度～ 昭和60年度	37
県営ほ場整備事業 (姉川地区)	496 ha	2,616,000	ほ場整備	滋賀県	昭和48年度～ 昭和60年度	38
県営ほ場整備事業 (田川地区)	490 ha	3,043,000	ほ場整備	滋賀県	昭和48年度～ 昭和60年度	39
県営ほ場整備事業 (西黒田地区)	236 ha	1,833,000	ほ場整備	滋賀県	昭和49年度～ 昭和61年度	40
県営ほ場整備事業 (草野川地区)	349 ha	3,260,539	ほ場整備	滋賀県	昭和56年度～ 平成9年度	41
県営ほ場整備事業 (神田地区)	197 ha	1,998,000	ほ場整備	滋賀県	昭和57年度～ 平成4年度	42
県営ほ場整備事業 (神照西地区)	156 ha	1,240,000	ほ場整備	滋賀県	昭和58年度～ 昭和63年度	43
県営ほ場整備事業 (神照東地区)	160 ha	1,381,000	ほ場整備	滋賀県	昭和59年度～ 平成元年度	44
県営ほ場整備事業 (南郷里地区)	120 ha	1,361,000	ほ場整備	滋賀県	平成元年度～ 平成8年度	45
県営ほ場整備事業 (郷里東地区)	125 ha	2,404,000	ほ場整備	滋賀県	平成元年度～ 平成10年度	46
県営ほ場整備事業 (伊香具地区)	125 ha	1,446,000	ほ場整備	滋賀県	平成3年度～ 平成15年度	47
県営ほ場整備事業 (木之本南部地区)	65 ha	1,264,000	ほ場整備	滋賀県	平成7年度～ 平成14年度	48
県営ほ場整備事業 (坂口地区)	11 ha	203,000	ほ場整備	滋賀県	平成8年度～ 平成12年度	49
県営ほ場整備事業 (池原地区)	2 ha	98,000	ほ場整備	滋賀県	平成8年度～ 平成12年度	50
耕地整備事業 (片岡南部地区)	56 ha	100,147	ほ場整備	片岡南部 土地改良区	昭和39年度～ 昭和41年度	—
基盤整備促進事業 (細江地区)	24 ha	31,960	ほ場整備	姉川左岸 土地改良区	昭和41年度	—
耕地整備事業 (丹生(I)地区)	35 ha	43,210	ほ場整備	丹生 土地改良区	昭和41年度～ 昭和43年度	—
耕地整備事業 (丹生(II)地区)	22 ha	40,478	ほ場整備	丹生 土地改良区	昭和43年度～ 昭和44年度	—
耕地整理事業 (五大田地区)	117 ha	113,047	ほ場整備	長浜市 (湖北町)	昭和41年度～ 昭和45年度	—

注:「—」は不明を示す

事業種目 (実施地区名)	受益面積 (ha)	事業費 (千円)	主要工事の名称 及び事業量	事業主体	事業の着工完了 (予定)年度	対図 番号
耕地整理事業 (雨森地区)	72 ha	89,000	ほ場整備	長浜市 (高月町)	昭和41年度～ 昭和43年度	—
耕地整理事業 (文室(Ⅰ)地区)	9 ha	25,113	ほ場整備	文室 土地改良区	昭和45年度～ 昭和46年度	—
耕地整理事業 (山門中地区)	71 ha	213,659	ほ場整備	長浜市 (西浅井町)	昭和45年度～ 昭和50年度	—
基盤整備促進事業 (黒山地区)	15 ha	65,600	ほ場整備	長浜市 (西浅井町)	昭和48年度～ 昭和50年度	59
基盤整備促進事業 (庄地区)	56 ha	278,100	ほ場整備	長浜市 (西浅井町)	昭和49年度～ 昭和53年度	60
基盤整備促進事業 (東谷地区)	79 ha	436,245	ほ場整備	長浜市 (西浅井町)	昭和49年度～ 昭和54年度	61
基盤整備促進事業 (横波余地区)	20 ha	147,966	ほ場整備	長浜市 (西浅井町)	昭和50年度～ 昭和54年度	62
基盤整備促進事業 (塩津地区)	72 ha	424,500	ほ場整備	長浜市 (西浅井町)	昭和50年度～ 昭和55年度	63
基盤整備促進事業 (川並地区)	7 ha	46,535	ほ場整備	余呉 土地改良区	昭和51年度～ 昭和52年度	—
基盤整備促進事業 (塩津北地区)	67 ha	369,800	ほ場整備	長浜市 (西浅井町)	昭和51年度～ 昭和56年度	65
基盤整備促進事業 (杉野(Ⅰ)地区)	20 ha	163,200	ほ場整備	長浜市 (木之本町)	昭和52年度～ 昭和56年度	66
基盤整備促進事業 (びわ東地区)	72 ha	400,300	ほ場整備	姉川左岸 土地改良区	昭和53年度～ 昭和59年度	67
基盤整備促進事業 (山本山西部地区)	57 ha	399,370	ほ場整備	長浜市 (湖北町)	昭和53年度～ 昭和61年度	68
基盤整備促進事業 (大浦地区)	31 ha	250,100	ほ場整備	長浜市 (西浅井町)	昭和53年度～ 昭和56年度	69
基盤整備促進事業 (郷野地区)	15 ha	145,500	ほ場整備	長浜市 (浅井町)	昭和54年度～ 昭和59年度	70
基盤整備促進事業 (曾根地区)	66 ha	501,800	ほ場整備	姉川左岸 土地改良区	昭和54年度～ 昭和59年度	71
基盤整備促進事業 (高時地区)	30 ha	257,800	ほ場整備	長浜市 (木之本町)	昭和54年度～ 昭和59年度	72
基盤整備促進事業 (大下地区)	58 ha	411,000	ほ場整備	姉川左岸 土地改良区	昭和55年度～ 昭和61年度	73
基盤整備促進事業 (余呉西部地区)	33 ha	299,900	ほ場整備	余呉 土地改良区	昭和55年度～ 昭和61年度	74

注:「—」は不明を示す

事業種目 (実施地区名)	受益面積 (ha)	事業費 (千円)	主要工事の名称 及び事業量	事業主体	事業の着工完了 (予定)年度	対図 番号
基盤整備促進事業 (大浦北地区)	7 ha	58,000	ほ場整備	長浜市 (西浅井町)	昭和55年度～ 昭和56年度	—
基盤整備促進事業 (橋本地区)	2 ha	32,990	ほ場整備	丹生 土地改良区	昭和56年度～ 昭和57年度	—
基盤整備促進事業 (余地区)	6 ha	41,176	ほ場整備	長浜市 (西浅井町)	昭和56年度～ 昭和57年度	—
基盤整備促進事業 (沓掛地区)	5 ha	66,700	ほ場整備	長浜市 (西浅井町)	昭和56年度～ 昭和57年度	—
基盤整備促進事業 (国友西部地区)	32 ha	234,500	ほ場整備	姉川左岸 土地改良区	昭和56年度～ 昭和61年度	79
基盤整備促進事業 (菅浦地区)	13 ha	174,000	ほ場整備	長浜市 (西浅井町)	昭和56年度～ 昭和59年度	80
基盤整備促進事業 (余呉中部地区)	31 ha	200,400	ほ場整備	余呉 土地改良区	昭和56年度～ 昭和61年度	81
基盤整備促進事業 (余西地区)	6 ha	93,000	ほ場整備	長浜市 (西浅井町)	昭和57年度～ 昭和58年度	—
基盤整備促進事業 (八条地区)	30 ha	243,000	ほ場整備	長浜南部 土地改良区	昭和57年度～ 昭和62年度	83
基盤整備促進事業 (高時川地区)	10 ha	32,457	ほ場整備	長浜市 (湖北町)	昭和57年度～ 昭和58年度	—
基盤整備促進事業 (娑婆内湖地区)	12 ha	112,110	ほ場整備	長浜市 (西浅井町)	昭和57年度～ 昭和60年度	85
基盤整備促進事業 (文室(Ⅱ)地区)	10 ha	105,000	ほ場整備	文室 土地改良区	昭和58年度～ 昭和59年度	—
基盤整備促進事業 (沓掛西地区)	5 ha	60,000	ほ場整備	長浜市 (西浅井町)	昭和58年度～ 昭和59年度	—
基盤整備促進事業 (集福寺地区)	5 ha	86,750	ほ場整備	長浜市 西浅井町)	昭和58年度～ 昭和60年度	—
基盤整備促進事業 (神照西部地区)	21 ha	120,600	ほ場整備	姉川左岸 土地改良区	昭和58年度～ 昭和62年度	89
基盤整備促進事業 (上草野地区)	19 ha	210,540	ほ場整備	長浜市 (浅井町)	昭和58年度～ 平成元年度	90
基盤整備促進事業 (余呉南部地区)	30 ha	253,500	ほ場整備	長浜市 (余呉町)	昭和58年度～ 平成元年度	91
基盤整備促進事業 (余呉北部地区)	17 ha	150,920	ほ場整備	長浜市 (余呉町)	昭和59年度～ 平成元年度	92
基盤整備促進事業 (神照西部十里地区)	22 ha	133,100	ほ場整備	姉川左岸 土地改良区	昭和59年度～ 昭和62年度	93

注：「—」は不明を示す

事業種目 (実施地区名)	受益面積 (ha)	事業費 (千円)	主要工事の名称 及び事業量	事業主体	事業の着工完了 (予定)年度	対図 番号
基盤整備促進事業 (加山地区)	36 ha	252,800	ほ場整備	姉川左岸 土地改良区	昭和59年度～ 平成元年度	94
基盤整備促進事業 (大戊亥地区)	23 ha	153,000	ほ場整備	長浜南部 土地改良区	昭和59年度～ 昭和62年度	95
基盤整備促進事業 (口分田地区)	33 ha	229,500	ほ場整備	姉川左岸 土地改良区	昭和63年度～ 平成4年度	96
基盤整備促進事業 (古橋(Ⅰ)地区)	11 ha	86,900	ほ場整備	長浜市 (木之本町)	～平成4年度	—
基盤整備促進事業 (国安地区)	21 ha	243,360	ほ場整備	片岡南部 土地改良区	平成元年度～ 平成6年度	98
基盤整備促進事業 (新田地区)	25 ha	301,500	ほ場整備	姉川左岸 土地改良区	平成2年度～ 平成7年度	99
基盤整備促進事業 (新栄地区)	37 ha	419,000	ほ場整備	姉川左岸 土地改良区	平成3年度～ 平成8年度	100
基盤整備促進事業 (杉野(Ⅱ)地区)	3 ha	23,700	ほ場整備	長浜市 (木之本町)	平成4年度～ 平成7年度	—
基盤整備促進事業 (東上坂地区)	40 ha	636,030	ほ場整備	姉川左岸 土地改良区	平成7年度～ 平成12年度	102
基盤整備促進事業 (古橋(Ⅱ)地区)	19 ha	228,000	ほ場整備	長浜市 (木之本町)	平成8年度～ 平成14年度	103
基盤整備促進事業 (津里今西地区)	8 ha	63,200	ほ場整備	長浜市 (湖北町)	平成9年度～ 平成12年度	—
基盤整備促進事業 (落合地区)	10 ha	79,000	ほ場整備	長浜市 (びわ町)	平成12年度～ 平成15年度	—
基盤整備促進事業 (鳥羽上地区)	2 ha	51,220	ほ場整備	長浜市	平成15年度～ 平成17年度	—
基盤整備促進事業 (石田地区)	23 ha	64,528	ほ場整備	長浜市 農業協同組合	昭和45年度～ 昭和48年度	107
基盤整備促進事業 (小谷地区)	10 ha	40,000	ほ場整備	小谷 土地改良組合	昭和54年度～ 昭和55年度	—
基盤整備促進事業 (摺墨(Ⅰ)地区)	6 ha	99,000	ほ場整備	摺墨 土地改良組合	昭和57年度～ 昭和58年度	—
基盤整備促進事業 (摺墨(Ⅱ)地区)	4 ha	68,910	ほ場整備	摺墨 土地改良組合	昭和57年度～ 昭和58年度	—
基盤整備促進事業 (椿坂地区)	3 ha	68,681	ほ場整備	椿坂 土地改良組合	昭和60年度～ 昭和61年度	—
基盤整備促進事業 (中河内地区)	3 ha	48,600	ほ場整備	中河内 土地改良組合	平成4年度～ 平成5年度	—

注：「—」は不明を示す

事業種目 (実施地区名)	受益面積 (ha)	事業費 (千円)	主要工事の名称 及び事業量	事業主体	事業の着工完了 (予定)年度	対図 番号
(下坂中地区)	0.6 ha	—	ほ場整備	共同施行	—	—
(綾堂地区)	0.4 ha	—	ほ場整備	共同施行	—	—
(段ノ上地区)	0.5 ha	—	ほ場整備	共同施行	—	—
(田村駅東地区)	1.0 ha	—	ほ場整備	共同施行	—	—
県営広域営農団地 農道整備事業 (坂浅東部地区)	—	—	農道整備 L=14,962m	滋賀県	昭和46年度～ 昭和59年度	117
県営一般農 農道整備事業 (浅井東部地区)	—	—	農道整備 L=966m	滋賀県	昭和55年度～ 昭和60年度	118
県営一般農 農道整備事業 (浅井東部2期地区)	—	—	農道整備 L=1,820m	滋賀県	昭和56年度～ 昭和61年度	119
農林漁業揮発油税 財源身替事業 (高野地区)	—	—	農道整備 L=1,429m	滋賀県	昭和40年度～ 昭和42年度	120
農林漁業揮発油税 財源身替事業 (長浜地区)	—	—	農道整備 L=1,531m	滋賀県	昭和40年度～ 昭和41年度	121
農林漁業揮発油税 財源身替事業 (湖北地区)	—	—	農道整備 L=1,702m	滋賀県	昭和42年度～ 昭和44年度	122
農林漁業揮発油税 財源身替事業 (浅井北地区)	—	—	農道整備 L=2,418m	滋賀県	昭和43年度～ 昭和46年度	123
農林漁業揮発油税 財源身替事業 (木之本地区)	—	—	農道整備 L=1,935m	滋賀県	昭和44年度～ 昭和47年度	124
農林漁業揮発油税 財源身替事業 (高月地区)	—	—	農道整備 L=2,419m	滋賀県	昭和45年度～ 昭和48年度	125
農林漁業揮発油税 財源身替事業 (神田地区)	—	—	農道整備 L=2,051m	滋賀県	昭和48年度～ 昭和56年度	126
農林漁業揮発油税 財源身替事業 (塩津地区)	—	—	農道整備 L=1,580m	滋賀県	昭和50年度～ 昭和54年度	127
農林漁業揮発油税 財源身替事業 (浅井地区)	—	—	農道整備 L=1,522m	滋賀県	昭和53年度～ 昭和55年度	128

注：「—」は不明を示す

事業種目 (実施地区名)	受益面積 (ha)	事業費 (千円)	主要工事の名称 及び事業量	事業主体	事業の着工完了 (予定)年度	対図 番号
農林漁業揮発油税 財源身替事業 (乙姫地区)	—	—	農道整備 L=3,372m	滋賀県	昭和54年度～ 昭和58年度	—
農林漁業揮発油税 財源身替事業 (大辰己・八条地区)	—	—	農道整備 L=1,452m	滋賀県	昭和61年度～ 昭和63年度	130
農林漁業揮発油税 財源身替事業 (岩熊地区)	—	—	農道整備 L=890m	滋賀県	平成8年度～ 平成10年度	131
県営干拓事業 (塩津内湖地区)	12.0ha	—	干拓	滋賀県	昭和19年度～ 昭和26年度	132
県営干拓事業 (大郷内湖地区)	10.0ha	—	干拓	滋賀県	昭和19年度～ 昭和26年度	133
県営干拓事業 (塩津娑婆内湖地区)	12.9ha	53,486	干拓	滋賀県	昭和33年度～ 昭和37年度	134
県営干拓事業 (早崎内湖地区)	73.4ha	683,577	干拓	滋賀県	昭和38年度～ 昭和45年度	135
高速道路関連 土地改良事業 (小谷地区)	10.3ha	—	ほ場整備	滋賀県	昭和53年度～ 昭和55年度	—
農村総合整備 モデル事業 (びわ地区)	—	—	農道整備 用排水整備 ほ場整備	長浜市 (びわ町)	昭和50年度～ 昭和62年度	137
農村総合整備 モデル事業 (湖北地区)	—	—	農道整備 用排水整備 ほ場整備	長浜市 (湖北町)	昭和51年度～ 昭和63年度	138
農村総合整備 モデル事業 (浅井地区)	—	—	農道整備 用排水整備 ほ場整備	長浜市 (浅井町)	昭和56年度～ 平成8年度	139
農村総合整備 モデル事業 (高月地区)	—	—	農道整備 用排水整備 ほ場整備	長浜市 (高槻町)	昭和57年度～ 平成6年度	140
農村総合整備 モデル事業 (西浅井地区)	—	—	農道整備 用排水整備 ほ場整備	長浜市 (西浅井町)	昭和58年度～ 平成8年度	141
農村総合整備 モデル事業 (長浜地区)	—	—	農道整備 用排水整備 ほ場整備	長浜市	昭和61年度～ 平成12年度	142
農村総合整備 モデル事業 (高月地区)	—	—	農道整備 用排水整備 ほ場整備	長浜市 (高月町)	平成7年度～ 平成15年度	143
農村基盤総合整備事業 (虎姫東部地区)	—	—	農道整備 用排水整備 ほ場整備	長浜市 (虎姫町)	昭和58年度～ 平成3年度	144
農村基盤総合整備事業 (虎姫西部地区)	—	—	農道整備 用排水整備	長浜市 (虎姫町)	昭和59年度～ 平成7年度	145

注:「—」は不明を示す