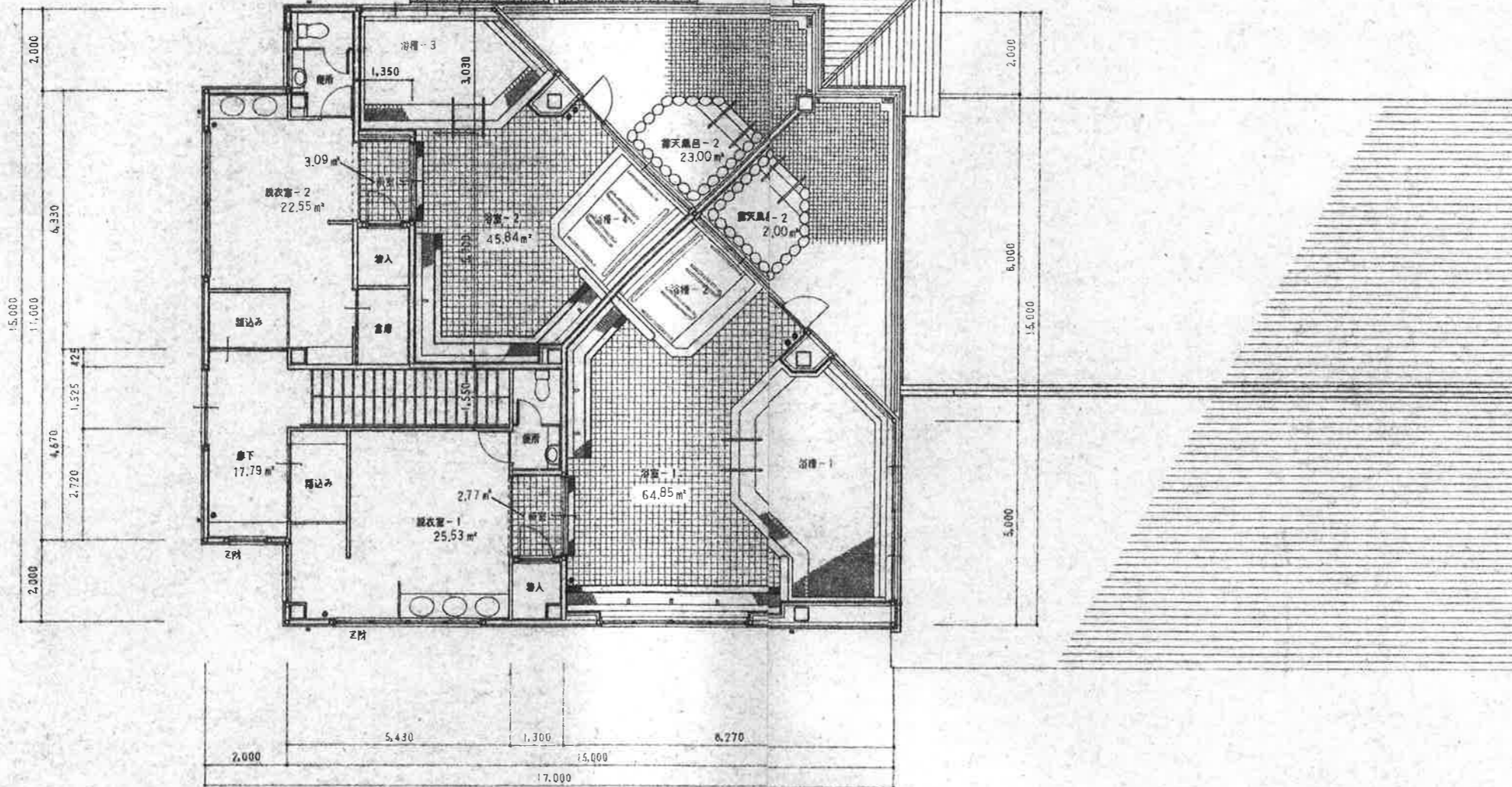
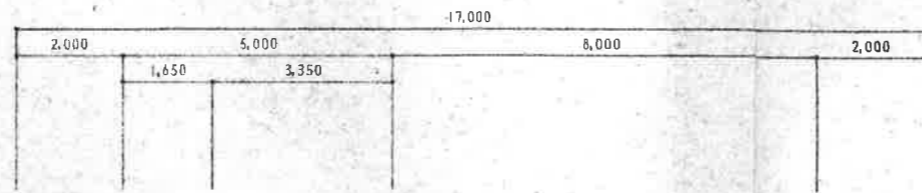
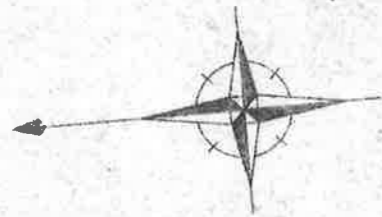


<室内階段> 有効幅 1,417.5 / 踊り場幅 1,250 / 踏面 250 / 蹴上げ 189.13
 有効幅 1,855 / 踏面 300 / 蹴上げ 133.33
 <屋外階段> 踏面 300 / 蹴上げ 200
 窓のクレセント高さは、FL+1,500以下とする。
 ●印は、給排水レバー操作ボックス位置を示す。

| 面積表 | |
|-------|-----------------------|
| 1階床面積 | 389.47 m ² |
| 2階床面積 | 243.00 m ² |
| 延床面積 | 632.47 m ² |
| 建築面積 | 475.75 m ² |

1階平面 1/100



<室内階段> 有効幅 1.417.5 / 踊り場 1.250 / 笠面 250 / 階上げ 189.13
 <屋外階段> 踏面 300 / 階上げ 200
 窓のクレセント高さは、F.L.+1.50以下とする。
 ● 印は、排煙オペレーター操作ボックス位置を示す。

2階平面図 1/100