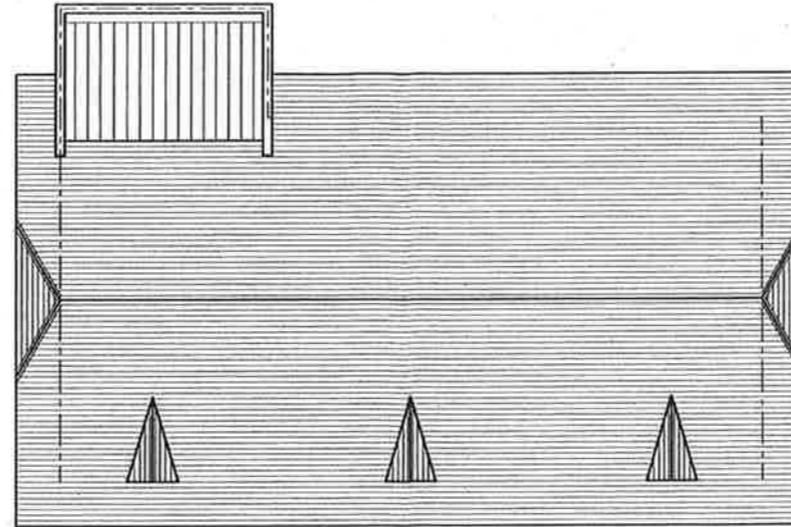
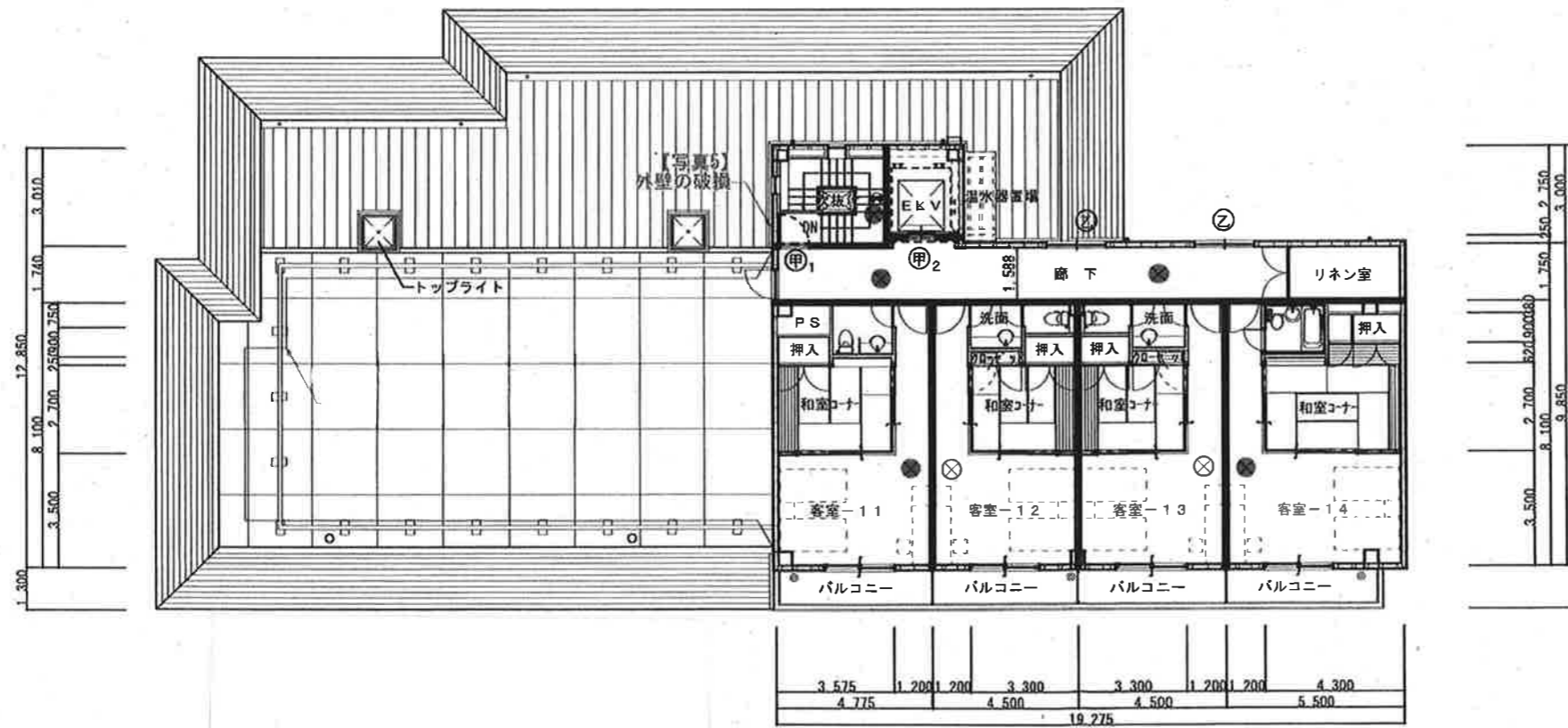


別添1様式(A3)

施設名 レントラ



屋根伏図 S=1/200



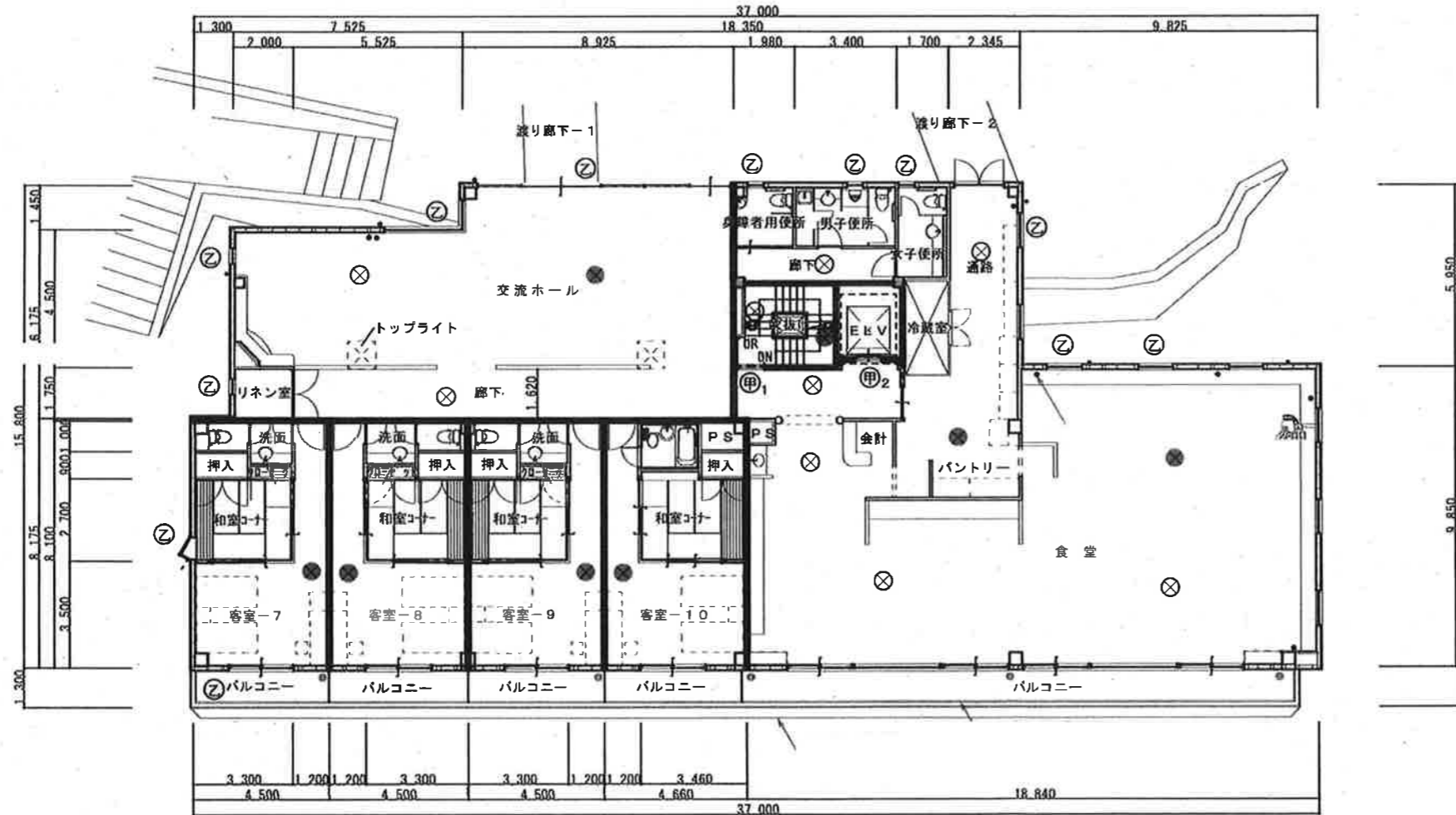
3階平面図 1/200

A=206.95m<sup>2</sup>

番号	調査項目
1	敷地及び地盤
(1)	地盤
(2)	敷地
(3) から (5)	敷地内の通路
(6) から (7)	塀等
(8) から (9)	擁壁
2	建築物の外部
(1) から (2)	基礎
(3) から (4)	土台 (木造に限る。)
(5) から (18)	外壁
3	屋上及び屋根
(1)	屋上面の状況
(2) から (5)	屋上周りの状況 (屋上面を除く。)
(6) から (7)	屋根 (屋上面を除く。)
(8) から (9)	機器及び工作物 (冷却塔設備、等)
4	建築物の内部
(1) から (5)	防火区画
(6) から (16)	壁の室内に面する部分
(17) から (22)	床
(23) から (25)	天井
(26) から (33)	防火設備
(34) から (35)	照明器具、懸垂物等
(36) から (41)	居室の採光及び換気
(42) から (45)	石綿等を添加した建築材料
5	避難施設等
(1)	令第120条第2項に規定する通路
(2) から (3)	廊下
(4) から (5)	出入口
(6)	屋上広場
(7) から (10)	避難上有効なバルコニー
(11) から (23)	階段
(24) から (29)	排煙設備等
(30) から (40)	その他の設備等
6	その他
(1) から (4)	特殊な構造等
(5)	避雷設備
(6) から (9)	煙突
7	上記以外の調査項目

別添1様式(A3)

施設名 レントラ



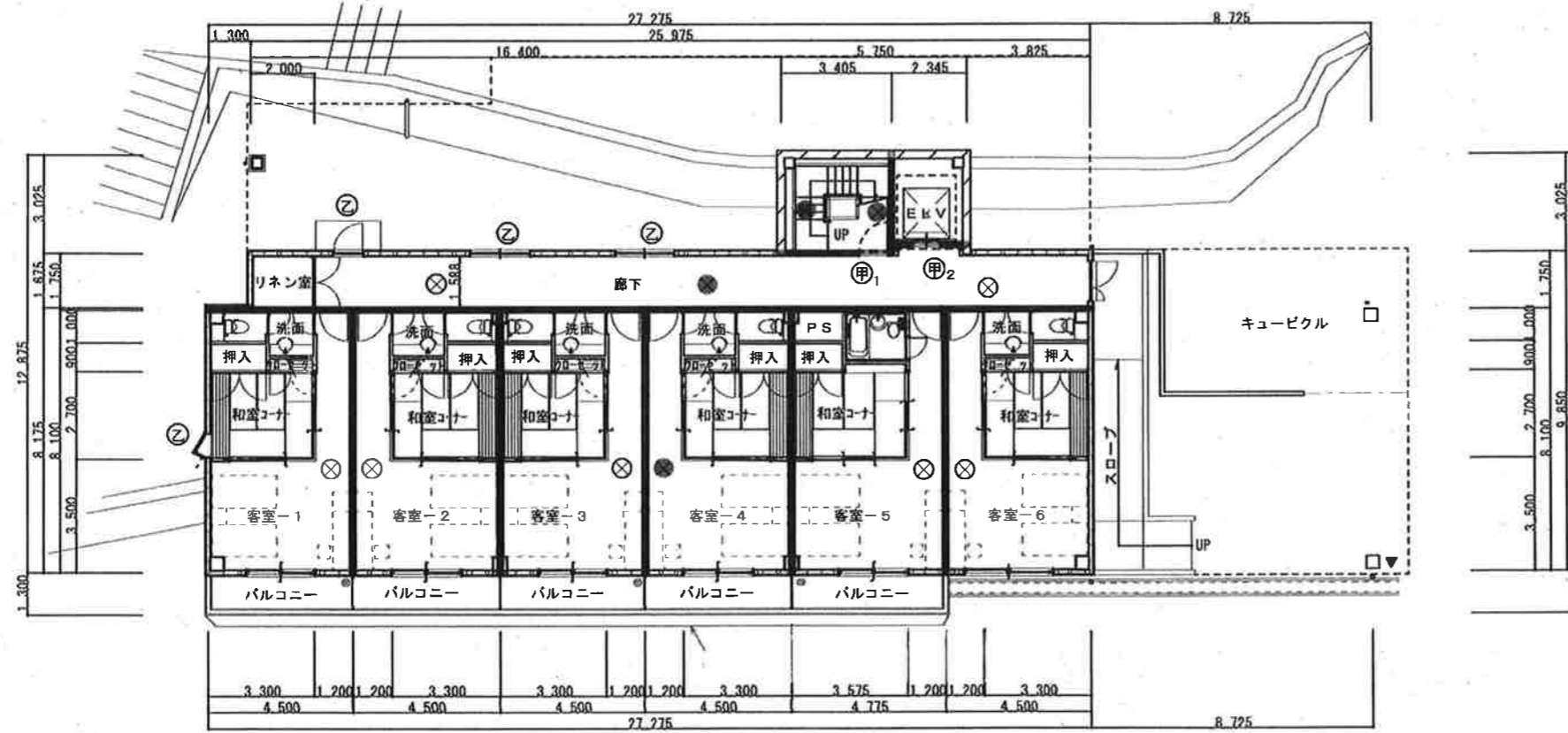
2階平面図 1/200

A=505.31㎡

番号	調査項目
1	敷地及び地盤
(1)	地盤
(2)	敷地
(3) から (5)	敷地内の通路
(6) から (7)	塀等
(8) から (9)	擁壁
2	建築物の外部
(1) から (2)	基礎
(3) から (4)	土台(木造に限る。)
(5) から (18)	外壁
3	屋上及び屋根
(1)	屋上面の状況
(2) から (5)	屋上周りの状況(屋上面を除く。)
(6) から (7)	屋根(屋上面を除く。)
(8) から (9)	機器及び工作物(冷却塔設備、等)
4	建築物の内部
(1) から (5)	防火区画
(6) から (16)	壁の室内に面する部分
(17) から (22)	床
(23) から (25)	天井
(26) から (33)	防火設備
(34) から (35)	照明器具、懸垂物等
(36) から (41)	居室の採光及び換気
(42) から (45)	石綿等を添加した建築材料
5	避難施設等
(1)	令第120条第2項に規定する通路
(2) から (3)	廊下
(4) から (5)	出入口
(6)	屋上広場
(7) から (10)	避難上有効なバルコニー
(11) から (23)	階段
(24) から (29)	排煙設備等
(30) から (40)	その他の設備等
6	その他
(1) から (4)	特殊な構造等
(5)	避雷設備
(6) から (9)	煙突
7	上記以外の調査項目

別添1様式(A3)

施設名 レントラ



1階平面図 1/200

A=283.87㎡



番号	調査項目
1	敷地及び地盤
(1)	地盤
(2)	敷地
(3) から (5)	敷地内の通路
(6) から (7)	塀等
(8) から (9)	擁壁
2	建築物の外部
(1) から (2)	基礎
(3) から (4)	土台(木造に限る。)
(5) から (18)	外壁
3	屋上及び屋根
(1)	屋上面の状況
(2) から (5)	屋上周りの状況(屋上面を除く。)
(6) から (7)	屋根(屋上面を除く。)
(8) から (9)	機器及び工作物(冷却塔設備、等)
4	建築物の内部
(1) から (5)	防火区画
(6) から (16)	壁の室内に面する部分
(17) から (22)	床
(23) から (25)	天井
(26) から (33)	防火設備
(34) から (35)	照明器具、懸垂物等
(36) から (41)	居室の採光及び換気
(42) から (45)	石綿等を添加した建築材料
5	避難施設等
(1)	令第120条第2項に規定する通路
(2) から (3)	廊下
(4) から (5)	出入口
(6)	屋上広場
(7) から (10)	避難上有効なバルコニー
(11) から (23)	階段
(24) から (29)	排煙設備等
(30) から (40)	その他の設備等
6	その他
(1) から (4)	特殊な構造等
(5)	避雷設備
(6) から (9)	煙突
7	上記以外の調査項目