

第1章 人口・世帯

1-1 国勢調査人口の推移

各年10月1日現在

(単位：世帯、人)

		大正9年	大正14年	昭和5年	昭和10年	昭和15年	昭和22年	昭和25年
旧市町計	世帯数	23,345	23,067	23,408	23,459	23,020	27,215	26,498
	人口	99,354	100,449	103,897	104,733	102,065	122,679	122,076
	男	47,908	48,648	50,683	50,688	49,668	58,259	58,160
	女	51,446	51,801	53,214	54,045	52,397	64,420	63,908
旧長浜市	世帯数	7,562	7,802	8,288	8,600	8,561	10,192	10,056
	人口	33,047	35,307	39,096	41,979	39,974	45,991	46,722
	男	15,592	16,719	18,490	19,340	18,678	21,260	21,616
	女	17,455	18,588	20,606	22,639	21,296	24,731	25,106
旧浅井町	世帯数	3,259	3,118	3,027	2,956	2,822	3,287	3,147
	人口	13,579	12,932	12,817	12,110	11,711	14,344	14,101
	男	6,603	6,388	6,359	6,028	5,856	6,879	6,870
	女	6,976	6,544	6,458	6,082	5,855	7,465	7,231
旧びわ町	世帯数	1,866	1,776	1,746	1,693	1,623	1,861	1,810
	人口	7,813	7,656	7,553	7,358	7,036	8,539	8,590
	男	3,801	3,714	3,702	3,581	3,372	4,038	4,077
	女	4,012	3,942	3,851	3,777	3,664	4,501	4,513
旧虎姫町	世帯数	1,173	1,185	1,251	1,261	1,220	1,520	1,461
	人口	4,709	4,843	5,334	5,375	5,227	6,733	6,529
	男	2,320	2,424	2,637	2,646	2,573	3,220	3,137
	女	2,389	2,419	2,697	2,729	2,654	3,513	3,392
旧湖北町	世帯数	2,145	2,030	2,008	1,966	1,897	2,230	2,154
	人口	8,755	8,476	8,462	8,167	8,014	10,040	9,890
	男	4,315	4,196	4,222	4,117	3,916	4,770	4,744
	女	4,440	4,280	4,240	4,050	4,098	5,270	5,146
旧高月町	世帯数	1,930	1,871	1,833	1,798	1,748	2,085	2,013
	人口	7,990	7,800	7,764	7,581	7,507	9,654	9,364
	男	3,856	3,806	3,836	3,733	3,647	6,442	4,492
	女	4,134	3,994	3,928	3,848	3,860	5,012	4,872
旧木之本町	世帯数	2,429	2,420	2,449	2,431	2,430	2,870	2,810
	人口	11,255	11,452	11,213	10,788	10,974	12,821	12,714
	男	5,248	5,351	5,454	5,413	5,571	6,175	6,200
	女	6,007	6,101	5,759	5,375	5,403	6,646	6,514
旧余呉町	世帯数	1,532	1,495	1,474	1,440	1,368	1,610	1,548
	人口	6,383	6,304	6,113	5,847	5,782	7,242	7,052
	男	3,233	3,208	3,168	3,040	3,007	3,558	3,446
	女	3,150	3,096	2,945	2,807	2,775	3,684	3,606
旧西浅井町	世帯数	1,449	1,370	1,332	1,314	1,351	1,560	1,499
	人口	5,823	5,679	5,545	5,528	5,840	7,315	7,114
	男	2,940	2,842	2,815	2,790	3,048	3,717	3,578
	女	2,883	2,837	2,730	2,738	2,792	3,598	3,536

(続 き)

(単位：世帯、人)

		昭和30年	昭和35年	昭和40年	昭和45年	昭和50年	昭和55年	昭和60年
旧市町計	世帯数	26,096	26,531	27,417	28,560	30,006	31,316	32,499
	人口	119,893	117,066	115,361	114,977	118,058	119,988	122,393
	男	57,149	55,634	54,760	54,806	56,644	57,692	59,448
	女	62,744	61,432	60,601	60,171	61,414	62,296	62,945
旧長浜市	世帯数	10,130	10,727	11,803	12,857	14,046	15,042	15,432
	人口	46,903	47,700	49,871	51,027	54,064	54,935	55,531
	男	21,715	22,011	23,186	23,992	25,848	26,367	26,851
	女	25,188	25,689	26,685	27,035	28,216	28,568	28,680
旧浅井町	世帯数	3,042	2,967	2,874	2,837	2,834	2,913	2,952
	人口	13,497	12,679	12,026	11,574	11,533	11,876	12,068
	男	6,542	6,137	5,755	5,533	5,495	5,633	5,760
	女	6,955	6,542	6,271	6,041	6,038	6,243	6,308
旧びわ町	世帯数	1,764	1,736	1,734	1,737	1,797	1,823	1,846
	人口	8,574	8,193	7,776	7,590	7,619	7,806	8,029
	男	4,081	3,922	3,779	3,669	3,673	3,785	3,886
	女	4,493	4,271	3,997	3,921	3,946	4,021	4,143
旧虎姫町	世帯数	1,453	1,459	1,499	1,557	1,593	1,625	1,731
	人口	6,419	6,148	6,051	6,054	6,122	6,159	6,341
	男	3,105	3,001	2,929	2,898	2,954	2,960	3,076
	女	3,314	3,147	3,122	3,156	3,168	3,199	3,265
旧湖北町	世帯数	2,064	2,028	2,020	2,009	2,057	2,144	2,405
	人口	9,445	8,932	8,643	8,525	8,644	8,916	9,352
	男	4,544	4,276	4,126	4,081	4,144	4,298	4,633
	女	4,901	4,656	4,517	4,444	4,500	4,618	4,719
旧高月町	世帯数	1,951	1,977	1,999	2,117	2,262	2,358	2,734
	人口	9,069	8,886	8,645	8,944	9,251	9,615	10,407
	男	4,374	4,276	4,172	4,369	4,477	4,631	5,170
	女	4,695	4,610	4,473	4,575	4,774	4,984	5,237
旧木之本町	世帯数	2,761	2,840	2,737	2,797	2,808	2,767	2,778
	人口	12,629	12,290	11,043	10,767	10,536	10,373	10,453
	男	6,131	5,988	5,308	5,137	5,029	4,971	5,052
	女	6,498	6,302	5,735	5,630	5,507	5,402	5,401
旧余呉町	世帯数	1,532	1,457	1,404	1,360	1,340	1,355	1,322
	人口	6,779	6,344	5,713	5,381	5,129	5,058	4,900
	男	3,325	3,109	2,733	2,603	2,476	2,451	2,411
	女	3,454	3,235	2,980	2,778	2,653	2,607	2,489
旧西浅井町	世帯数	1,399	1,339	1,347	1,289	1,269	1,289	1,299
	人口	6,578	5,894	5,593	5,115	5,160	5,250	5,312
	男	3,332	2,913	2,772	2,524	2,548	2,596	2,609
	女	3,246	2,981	2,821	2,591	2,612	2,654	2,703

(続 き)

(単位：世帯、人)

		平成2年	平成7年	平成12年	平成17年	平成22年	平成27年	令和2年
旧市町計	世帯数	33,120	35,450	37,987	40,713	43,015	41,788	42,570
	人口	121,481	122,415	123,862	124,498	124,131	118,193	113,636
	男	58,670	59,586	60,388	60,627	60,973	57,703	55,406
	女	62,811	62,829	63,474	63,871	63,158	60,490	58,230
旧長浜市	世帯数	16,175	17,866	20,091	22,489	23,801	23,569	24,488
	人口	55,485	57,082	60,104	62,225	62,961	60,900	60,255
	男	26,776	27,808	29,477	30,510	31,260	30,046	29,692
	女	28,709	29,274	30,627	31,715	31,701	30,854	30,563
旧浅井町	世帯数	3,000	3,249	3,484	3,592	3,989	4,019	4,080
	人口	12,281	12,543	12,846	12,937	13,522	12,980	12,237
	男	5,845	6,050	6,220	6,229	6,533	6,297	5,937
	女	6,436	6,493	6,626	6,708	6,989	6,683	6,300
旧びわ町	世帯数	1,868	1,872	1,894	2,015	2,015	2,006	1,999
	人口	7,987	7,714	7,582	7,514	7,274	6,844	6,398
	男	3,842	3,670	3,595	3,559	3,450	3,240	3,035
	女	4,145	4,044	3,987	3,955	3,824	3,604	3,363
旧虎姫町	世帯数	1,749	1,728	1,761	1,775	1,822	1,674	1,633
	人口	6,244	6,007	5,854	5,582	5,355	4,840	4,628
	男	2,983	2,863	2,792	2,680	2,569	2,332	2,237
	女	3,261	3,144	3,062	2,902	2,786	2,508	2,391
旧湖北町	世帯数	2,343	2,302	2,360	2,432	2,766	2,518	2,466
	人口	9,202	9,023	8,826	8,926	9,052	8,583	8,049
	男	4,534	4,426	4,331	4,365	4,498	4,175	3,884
	女	4,668	4,597	4,495	4,561	4,554	4,408	4,165
旧高月町	世帯数	2,720	3,210	3,080	3,218	3,455	3,098	3,148
	人口	10,423	10,976	10,366	10,242	10,282	9,749	9,227
	男	5,106	5,585	5,227	5,190	5,242	4,838	4,529
	女	5,317	5,391	5,139	5,052	5,040	4,911	4,698
旧木之本町	世帯数	2,717	2,688	2,723	2,670	2,667	2,539	2,404
	人口	10,011	9,628	9,170	8,519	7,797	7,155	6,387
	男	4,849	4,613	4,389	4,042	3,689	3,416	3,058
	女	5,162	5,015	4,781	4,477	4,108	3,739	3,329
旧余呉町	世帯数	1,279	1,235	1,267	1,230	1,187	1,120	1,084
	人口	4,672	4,417	4,218	3,931	3,526	3,142	2,790
	男	2,234	2,120	2,003	1,860	1,669	1,486	1,307
	女	2,438	2,297	2,215	2,071	1,857	1,656	1,483
旧西浅井町	世帯数	1,269	1,300	1,327	1,292	1,313	1,245	1,268
	人口	5,176	5,025	4,896	4,622	4,362	4,000	3,665
	男	2,501	2,451	2,354	2,192	2,063	1,873	1,727
	女	2,675	2,574	2,542	2,430	2,299	2,127	1,938

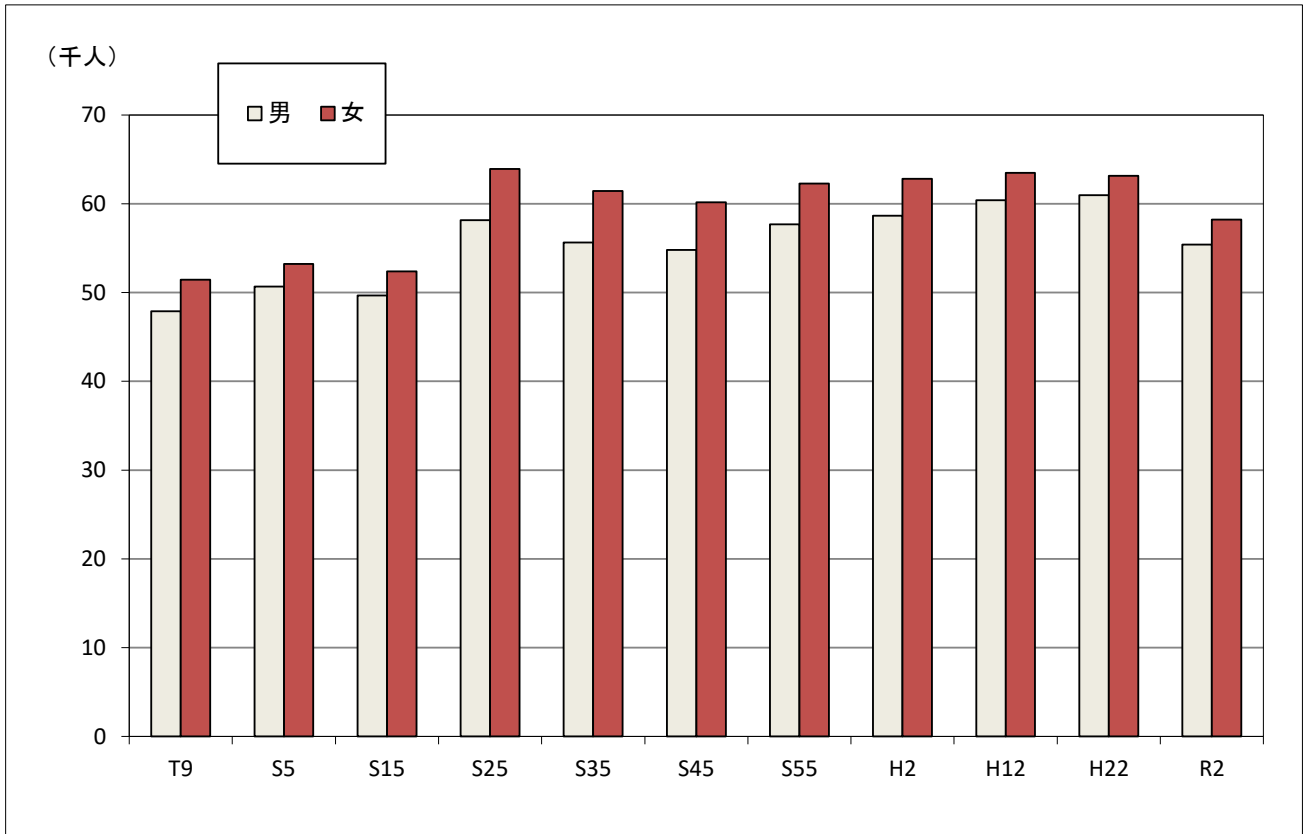
資料：各年「国勢調査」

注：昭和5年、10年の世帯数は普通世帯数とする。

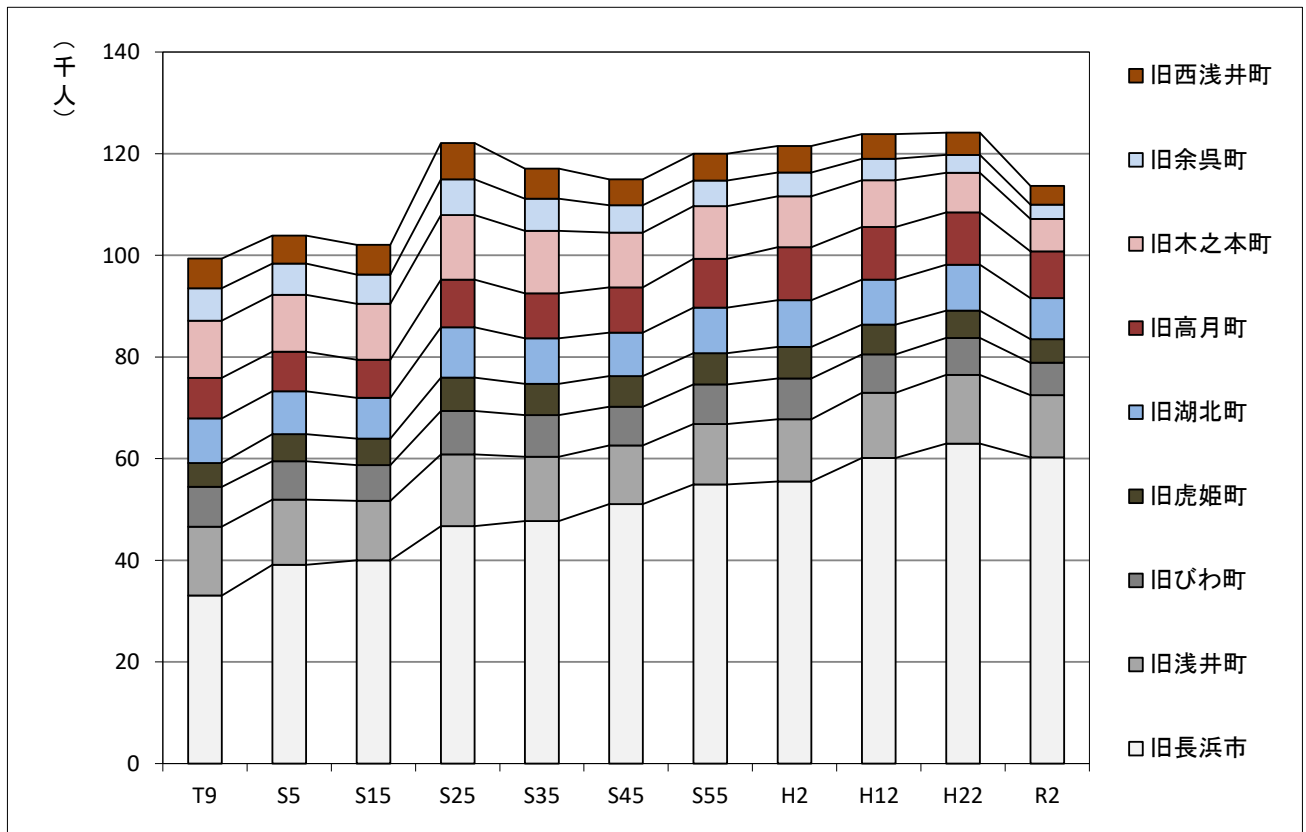
(陸軍の部隊、学校寄宿舎、工場寄宿舎、合宿所、病院等は普通世帯数には含まれていない。)

注：昭和20年の国勢調査は戦後直後の為に行われず、昭和22年に臨時国勢調査が行われた。

●国勢調査男女人口の推移（各年10月1日現在）旧市町計



●国勢調査人口の推移（各年10月1日現在）旧市町別



1-2 国勢調査町別人口

令和2年10月1日現在

(単位：世帯、人)

町名	世帯数	計	男	女	町名	世帯数	計	男	女
宮前町	180	430	191	239	榎木町	110	341	170	171
神前町	299	695	330	365	南田附町	427	1,132	576	556
高田町	202	459	199	260	川崎町	152	328	161	167
大宮町	141	342	159	183	山階町	173	454	232	222
元浜町	334	764	356	408	口分田町	478	1,185	617	568
三ツ矢町	194	460	221	239	保田町	39	123	61	62
三ツ矢元町	426	1,029	490	539	今町	106	292	151	141
末広町	289	697	331	366	国友町	170	556	260	296
南呉服町	171	348	183	165	泉町	124	345	174	171
公園町	465	1,023	489	534	新庄寺町	564	1,415	685	730
殿町	246	562	263	299	新庄中町	237	693	341	352
鐘紡町	133	352	172	180	新庄馬場町	48	169	83	86
朝日町	448	1,029	487	542	小沢町	53	178	84	94
北船町	64	129	61	68	下之郷町	67	212	101	111
港町	36	76	39	37	森町	42	130	60	70
大島町	35	53	32	21	相撲町	674	1,881	933	948
八幡東町	836	1,716	859	857	祇園町	755	2,028	1,003	1,025
南高田町	702	1,693	831	862	列見町	269	606	318	288
三和町	103	218	105	113	十里町	656	1,764	867	897
地福寺町	290	720	382	338	神照町	1,567	3,932	1,953	1,979
平方町	1,379	3,083	1,540	1,543	八幡中山町	1,092	2,291	1,174	1,117
四ツ塚町	363	861	407	454	中山町	78	181	88	93
勝町	646	1,430	713	717	一の宮町	109	263	110	153
大辰巳町	218	467	245	222	分木町	209	412	198	214
室町	284	780	358	422	春近町	85	209	108	101
永久寺町	71	214	107	107	石田町	211	571	295	276
大戌亥町	366	1,010	504	506	堀部町	166	394	189	205
下坂中町	97	341	154	187	保多町	36	102	50	52
寺田町	49	276	125	151	垣籠町	54	178	85	93
田村町	136	428	195	233	東上坂町	260	682	334	348
高橋町	50	170	80	90	西上坂町	334	854	446	408
下坂浜町	363	522	350	172	千草町	304	675	345	330
宮司町	1,103	2,799	1,401	1,398	八条町	95	264	117	147
小堀町	796	1,547	801	746	本庄町	116	364	181	183
大東町	19	54	25	29	常喜町	169	509	227	282
今川町	132	382	178	204	鳥羽上町	111	315	157	158
七条町	324	990	480	510	名越町	63	182	90	92
南小足町	526	1,345	685	660	布勢町	68	205	99	106
新栄町	238	679	328	351	小一条町	52	166	83	83
加納町	496	1,034	517	517	加田町	401	1,286	536	750

(続 き)

(単位：世帯、人)

町 名	世帯数	計		町 名	世帯数	計		男	女
		男	女			男	女		
加田今町	43	123	52	71	相撲庭町	125	413	202	211
弥高町	328	750	373	377	今莊町	51	185	83	102
平方南町	143	308	152	156	佐野町	32	102	47	55
内保町	574	1,908	933	975	南池町	23	74	36	38
大路町	230	762	372	390	北池町	31	91	46	45
三田町	475	1,421	672	749	法楽寺町	276	757	385	372
大依町	54	181	93	88	野村町	111	326	152	174
八島町	291	950	455	495	野瀬町	71	160	74	86
平塚町	17	33	13	20	草野町	59	165	79	86
尊勝寺町	72	211	101	110	高山町	78	216	105	111
山之前町	38	109	51	58	寺師町	33	86	38	48
西野町	49	166	79	87	西村町	26	60	30	30
尊野町	52	158	80	78	太田町	20	42	20	22
湯次町	105	205	124	81	郷野町	58	174	82	92
高畑町	69	193	92	101	鍛冶屋町	68	183	84	99
力丸町	13	43	17	26	岡谷町	15	37	17	20
野田町	28	79	38	41	細江町	239	809	391	418
木尾町	90	292	141	151	曾根町	276	796	385	411
上野町	52	138	73	65	錦織町	59	178	88	90
小室町	41	116	54	62	落合町	62	196	102	94
黒部町	21	55	29	26	難波町	71	226	108	118
龍安寺町	X	X	X	X	新居町	53	155	82	73
谷口町	30	90	42	48	野寺町	28	79	35	44
北野町	50	146	74	72	八木浜町	80	250	126	124
池奥町	9	17	7	10	大浜町	76	231	109	122
瓜生町	32	105	51	54	南浜町	179	605	286	319
田川町	60	169	84	85	川道町	252	911	380	531
須賀谷町	X	X	X	X	小観音寺町	9	31	13	18
北ノ郷町	33	99	55	44	稲葉町	39	111	56	55
東野町	32	101	44	57	弓削町	47	133	64	69
小野寺町	178	517	267	250	香花寺町	36	109	56	53
醍醐町	15	56	20	36	富田町	100	293	146	147
徳山町	24	59	30	29	十九町	14	41	21	20
飯山町	22	63	33	30	上八木町	40	133	60	73
当目町	39	101	52	49	下八木町	116	348	154	194
大門町	27	93	43	50	早崎町	74	220	112	108
乗倉町	35	106	49	57	益田町	75	271	131	140
西主計町	67	166	76	90	安養寺町	74	272	130	142
東主計町	51	166	68	98	唐国町	118	337	167	170
南郷町	28	92	45	47	月ヶ瀬町	72	263	140	123

(続 き)

(単位：世帯、人)

町名	世帯数	計	男	女	町名	世帯数	計	男	女
大寺町	115	387	185	202	湖北町津里	39	133	69	64
中野町	99	296	132	164	湖北町山本	250	889	441	448
三川町	129	439	211	228	湖北町五坪	29	113	54	59
宮部町	174	579	291	288	大光寺町	25	82	41	41
大井町	113	406	171	235	湖北町田中	44	157	73	84
西大井町	43	90	47	43	湖北町今西	84	233	122	111
桜町	219	483	233	250	湖北町延勝寺	84	407	153	254
柿ノ木	72	151	69	82	湖北町海老江	58	255	120	135
長田町	71	157	79	78	高月町井口	226	635	319	316
新旭町	181	383	187	196	高月町持寺	30	105	55	50
酢	83	257	124	133	高月町洞戸	17	44	18	26
五村	78	238	117	121	高月町尾山	21	67	37	30
田町	66	162	84	78	高月町保延寺	44	136	60	76
湖北町沢	19	54	23	31	高月町雨森	130	383	185	198
湖北町猫口	33	105	48	57	高月町高野	65	208	93	115
湖北町青名	72	207	103	104	高月町柏原	288	874	423	451
湖北町八日市	77	240	114	126	高月町渡岸寺	76	255	124	131
湖北今町	48	141	61	80	高月町落川	167	400	202	198
湖北町速水	464	1,506	726	780	高月町馬上	120	394	184	210
湖北高田町	85	260	128	132	高月町森本	112	260	131	129
湖北町南速水	37	133	61	72	高月町高月	582	1,582	803	779
湖北町小倉	66	195	95	100	高月町宇根	181	589	293	296
湖北町賀	33	112	56	56	高月町東阿閉	159	403	224	179
湖北町大安寺	26	83	38	45	高月町東柳野	121	341	165	176
湖北町馬渡	79	250	130	120	高月町柳野中	42	133	64	69
湖北町小今	42	158	78	80	高月町西柳野	40	114	54	60
小谷上山田町	77	241	115	126	高月町重則	18	64	32	32
下山田	37	108	52	56	高月町松尾	18	48	17	31
湖北町二俣	28	95	50	45	高月町西野	90	278	132	146
小谷丁野町	163	517	267	250	高月町熊野	43	152	72	80
小谷美濃山町	9	26	13	13	高月町片山	23	68	33	35
小谷郡上町	44	141	65	76	高月町西阿閉	109	356	176	180
湖北町山脇	34	120	57	63	高月町東高田	37	115	57	58
湖北町河毛	79	278	136	142	高月町布施	23	83	38	45
湖北町別所	11	35	19	16	高月町唐川	101	318	149	169
湖北町留目	85	167	100	67	高月町横山	47	128	56	72
湖北町伊部	67	225	99	126	高月町東物部	103	315	145	170
湖北町尾上	90	244	112	132	高月町西物部	33	102	49	53
湖北町東尾上町	32	95	46	49	高月町磯野	82	277	139	138
湖北町石川	16	44	19	25	木之本町金居原	45	92	39	53

(続 き)

(単位：世帯、人)

町名	世帯数	計	男	女	町名	世帯数	計	男	女
木之本町杉野	96	242	120	122	西浅井町塩津浜	144	399	194	205
木之本町杉本	21	50	20	30	西浅井町祝山	37	105	56	49
木之本町音羽	7	11	4	7	西浅井町野坂	33	101	48	53
木之本町大見	17	30	13	17	西浅井町塩津中	52	190	80	110
木之本町川合	144	384	184	200	西浅井町余	102	307	142	165
木之本町古橋	116	385	188	197	西浅井町集福寺	46	147	76	71
木之本町石道	40	92	45	47	西浅井町沓掛	42	110	55	55
木之本町小山	28	83	38	45	西浅井町横波	31	91	41	50
木之本町木之本	633	1,559	744	815	西浅井町岩熊	80	232	116	116
木之本町黒田	328	1,005	467	538	西浅井町大浦	247	765	350	415
木之本町千田	112	400	194	206	西浅井町菅浦	57	103	44	59
木之本町田部	50	142	66	76	西浅井町月出	9	18	10	8
木之本町廣瀬	426	961	472	489	西浅井町八田部	77	232	108	124
木之本町大音	105	312	154	158	西浅井町山田	27	84	40	44
木之本町飯浦	16	40	19	21	西浅井町小山	29	74	37	37
木之本町山梨子	8	25	12	13	西浅井町山門	68	198	91	107
木之本町西山	72	179	83	96	西浅井町中	39	110	45	65
木之本町田居	47	129	63	66	西浅井町庄	107	319	154	165
木之本町北布施	40	124	63	61	西浅井町黒山	41	80	40	40
木之本町赤尾	53	142	70	72	合 計	42,570	113,636	55,406	58,230
余呉町坂口	56	133	66	67	資料：「令和2年国勢調査」				
余呉町下余呉	129	361	164	197					
余呉町中之郷	170	465	214	251					
余呉町八戸	30	76	39	37					
余呉町川並	78	220	110	110					
余呉町下丹生	29	80	39	41					
余呉町上丹生	105	238	114	124					
余呉町摺墨	7	17	8	9					
余呉町菅並	34	48	26	22					
余呉町文室	30	81	39	42					
余呉町国安	52	139	65	74					
余呉町東野	143	395	180	215					
余呉町今市	52	144	64	80					
余呉町新堂	38	101	49	52					
余呉町池原	39	119	50	69					
余呉町小谷	30	73	38	35					
余呉町柳ヶ瀬	20	42	20	22					
余呉町椿坂	23	36	14	22					
余呉町中河内	19	22	8	14					
余呉町鷺見	-	-	-	-					

1-3 年齢別（各歳）、男女別人口

令和2年10月1日現在

(単位：人)

	総数	男	女		総数	男	女		総数	男	女
0～4歳	4,160	2,123	2,037	35～39歳	6,261	3,148	3,113	70～74歳	7,861	3,756	4,105
0歳	794	406	388	35歳	1,228	620	608	70歳	1,654	779	875
1歳	801	398	403	36歳	1,228	641	587	71歳	1,941	968	973
2歳	870	442	428	37歳	1,259	635	624	72歳	1,736	809	927
3歳	818	420	398	38歳	1,230	601	629	73歳	1,582	762	820
4歳	877	457	420	39歳	1,316	651	665	74歳	948	438	510
5～9歳	5,007	2,591	2,416	40～44歳	7,284	3,650	3,634	75～79歳	6,230	2,807	3,423
5歳	967	471	496	40歳	1,397	706	691	75歳	1,070	487	583
6歳	966	515	451	41歳	1,363	661	702	76歳	1,322	611	711
7歳	1,037	540	497	42歳	1,433	730	703	77歳	1,315	600	715
8歳	994	508	486	43歳	1,555	795	760	78歳	1,303	559	744
9歳	1,043	557	486	44歳	1,536	758	778	79歳	1,220	550	670
10～14歳	5,379	2,807	2,572	45～49歳	8,246	4,136	4,110	80～84歳	4,924	2,071	2,853
10歳	1,031	546	485	45歳	1,653	864	789	80歳	1,132	474	658
11歳	1,055	573	482	46歳	1,716	849	867	81歳	842	349	493
12歳	1,031	504	527	47歳	1,687	849	838	82歳	972	416	556
13歳	1,082	570	512	48歳	1,602	794	808	83歳	986	424	562
14歳	1,180	614	566	49歳	1,588	780	808	84歳	992	408	584
15～19歳	5,536	2,801	2,735	50～54歳	7,186	3,634	3,552	85～89歳	3,537	1,313	2,224
15歳	1,087	569	518	50歳	1,508	796	712	85歳	803	299	504
16歳	1,140	593	547	51歳	1,575	795	780	86歳	834	315	519
17歳	1,123	550	573	52歳	1,537	741	796	87歳	702	269	433
18歳	1,148	578	570	53歳	1,454	738	716	88歳	664	230	434
19歳	1,038	511	527	54歳	1,112	564	548	89歳	534	200	334
20～24歳	5,081	2,542	2,539	55～59歳	6,863	3,312	3,551	90～94歳	1,868	584	1,284
20歳	1,061	512	549	55歳	1,524	754	770	90歳	513	175	338
21歳	1,031	500	531	56歳	1,354	644	710	91歳	411	135	276
22歳	1,042	532	510	57歳	1,360	681	679	92歳	364	113	251
23歳	987	512	475	58歳	1,338	635	703	93歳	310	83	227
24歳	960	486	474	59歳	1,287	598	689	94歳	270	78	192
25～29歳	4,900	2,542	2,358	60～64歳	6,743	3,234	3,509	95～99歳	566	91	475
25歳	1,017	542	475	60歳	1,397	681	716	95歳	201	43	158
26歳	1,008	549	459	61歳	1,387	653	734	96歳	130	24	106
27歳	961	485	476	62歳	1,316	650	666	97歳	103	8	95
28歳	925	489	436	63歳	1,280	616	664	98歳	74	8	66
29歳	989	477	512	64歳	1,363	634	729	99歳	58	8	50
30～34歳	5,548	2,873	2,675	65～69歳	7,287	3,621	3,666	100歳以上	76	8	68
30歳	1,044	547	497	65歳	1,399	689	710	不詳	3,093	1,762	1,331
31歳	1,038	537	501	66歳	1,367	696	671	資料：「令和2年国勢調査」			
32歳	1,081	569	512	67歳	1,433	722	711				
33歳	1,151	592	559	68歳	1,485	729	756				
34歳	1,234	628	606	69歳	1,603	785	818				

1-4 昼間人口の推移

各年10月1日現在

(単位：人、%)

		常住人口	昼間人口	流出		流入		流入超過数	昼夜間人口比率
				県内	県外	県内	県外		
長浜市	平成27年	118,193	116,191	10,529	2,507	9,658	1,376	△ 2,002	98.3
	令和2年	113,636	110,884	10,839	2,309	9,279	1,117	△ 2,752	97.6
旧長浜市	平成12年	60,094	64,723	9,106	943	14,089	589	4,629	107.7
	平成17年	62,225	67,603	9,694	1,164	15,438	798	5,378	108.6
旧浅井町	平成12年	12,846	9,938	4,200	180	1,428	44	△ 2,908	77.4
	平成17年	12,936	10,124	4,342	199	1,692	37	△ 2,812	78.3
旧びわ町	平成12年	7,582	6,114	2,685	105	1,311	11	△ 1,468	80.6
	平成17年	7,514	6,521	2,661	159	1,802	25	△ 993	86.8
旧虎姫町	平成12年	5,854	6,309	1,757	76	2,262	26	455	107.8
	平成17年	5,582	6,218	1,667	81	2,356	28	636	111.4
旧湖北町	平成12年	8,825	6,614	3,199	111	1,066	33	△ 2,211	74.9
	平成17年	8,926	6,869	3,171	162	1,252	24	△ 2,057	77.0
旧高月町	平成12年	10,366	11,363	2,768	262	3,936	91	997	109.6
	平成17年	10,242	11,056	2,834	213	3,726	135	814	107.9
旧木之本町	平成12年	9,170	9,550	2,081	104	2,456	109	380	104.1
	平成17年	8,519	8,518	2,042	162	2,144	59	△ 1	100.0
旧余呉町	平成12年	4,218	3,214	1,251	82	304	25	△ 1,004	76.2
	平成17年	3,931	2,934	1,177	83	248	15	△ 997	74.6
旧西浅井町	平成12年	4,896	3,673	1,315	134	194	32	△ 1,223	75.0
	平成17年	4,622	3,541	1,208	158	259	26	△ 1,081	76.6

資料：各年「国勢調査」

注：常住人口は、年齢不詳人口を除く。

注：昼間人口比率＝常住人口100人あたりの昼間人口。

1-5 人口集中地区

各年10月1日現在

	面積 (km ²)	人口 (人)	人口密度 (人/km ²)
昭和35年	2.3	21,830	9,491.3
昭和40年	2.6	21,594	8,305.4
昭和45年	2.6	20,715	7,967.3
昭和50年	3.9	22,987	5,894.1
昭和55年	4.0	23,141	5,785.3
昭和60年	4.3	23,012	5,351.6
平成2年	4.6	23,242	5,052.6
平成7年	5.5	27,686	5,024.7
平成12年	5.6	28,562	5,082.2
平成17年	6.0	31,113	5,202.8
平成22年	6.5	32,528	5,027.5
平成27年	7.0	33,258	4,785.3
令和2年	7.9	34,968	4,415.2

資料：各年「国勢調査」

【人口集中地区とは・・・】

人口集中地区とは、昭和35年国勢調査以来、各回の調査ごとに設定されているものである。

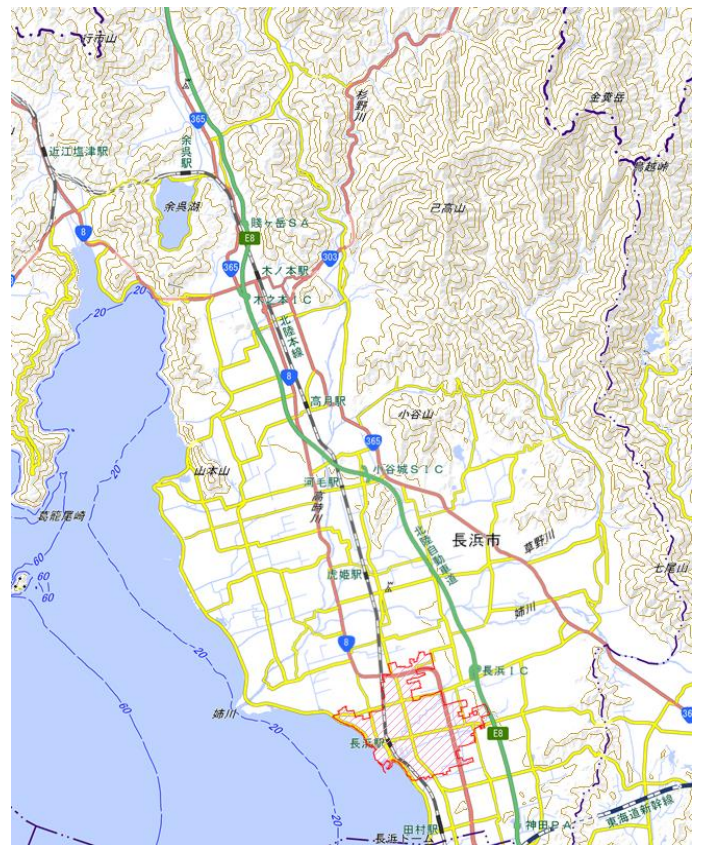
令和2年国勢調査の「人口集中地区」は、以下の3点を条件として設定している。

- 1) 令和2年国勢調査基本単位区を基礎単位地域とする。
- 2) 市区町村の境界内で人口密度の高い基本単位区（原則として人口密度が1km²当たり4,000人以上）が隣接していること。
- 3) それらの地域の人口が令和2年国勢調査時に5,000人以上を有すること。

令和2年人口集中地区地図（国土地理院地図）



拡大図



広域図

1-6 15歳以上就業者数（産業分類別）

令和2年10月1日現在

（単位：人）

	総数	15～64歳	65歳以上	男			女		
				15～64歳	65歳以上		15～64歳	65歳以上	
人口総数	113,636	63,648	32,349	55,406	31,872	14,251	58,230	31,776	18,098
従事者総数	57,286	48,777	8,509	31,003	26,032	4,971	26,283	22,745	3,538
第1次産業	1,698	632	1,066	1,159	431	728	539	201	338
農業	1,593	561	1,032	1,074	376	698	519	185	334
林業	58	45	13	50	38	12	8	7	1
漁業	47	26	21	35	17	18	12	9	3
第2次産業	20,761	18,918	1,843	14,372	13,087	1,285	6,389	5,831	558
鉱業	17	15	2	16	14	2	1	1	-
建設業	3,393	2,809	584	2,701	2,243	458	692	566	126
製造業	17,351	16,094	1,257	11,655	10,830	825	5,696	5,264	432
第3次産業	32,921	28,048	4,873	14,466	11,884	2,582	18,455	16,164	2,291
電気・ガス・熱供給・水道業	140	129	11	114	105	9	26	24	2
情報通信業	337	319	18	238	225	13	99	94	5
運輸業, 郵便業	2,575	2,262	313	1,980	1,717	263	595	545	50
卸売業, 小売業	7,337	6,114	1,223	3,159	2,535	624	4,178	3,579	599
金融業, 保険業	906	844	62	357	334	23	549	510	39
不動産業, 物品賃貸業	466	350	116	255	175	80	211	175	36
学術研究, 専門・技術サービス業	1,187	990	197	760	598	162	427	392	35
宿泊業, 飲食サービス業	2,829	2,326	503	974	781	193	1,855	1,545	310
生活関連サービス業, 娯楽業	1,515	1,168	347	523	370	153	992	798	194
教育, 学習支援業	2,986	2,711	275	1,142	988	154	1,844	1,723	121
医療, 福祉	7,446	6,550	896	1,744	1,431	313	5,702	5,119	583
複合サービス業	615	593	22	349	334	15	266	259	7
サービス業（他に分類されないもの）	2,966	2,153	813	1,800	1,277	523	1,166	876	290
公務（他に分類されないもの）	1,616	1,539	77	1,071	1,014	57	545	525	20
分類不能の産業	1,906	1,179	727	1,006	630	376	900	549	351

資料：「令和2年国勢調査」

1-7 世帯の種類、世帯人員別世帯数および世帯人員

各年10月1日現在

（単位：世帯、人）

		総数	一般世帯							施設等の世帯	
			世帯員が1人	2人	3人	4人	5人	6人	7人以上		不詳
世帯数	平成27年	41,788	10,951	10,392	7,500	6,495	3,437	1,880	1,075	-	58
	令和2年	42,570	11,986	11,301	7,703	6,372	3,050	1,398	703	-	57
世帯人員	平成27年	118,193	10,951	20,784	22,500	25,980	17,185	11,280	7,854	-	1,659
	令和2年	113,636	11,986	22,602	23,109	25,488	15,250	8,388	5,134	-	1,679

資料：各年「国勢調査」

1-8 住民基本台帳登録人口の推移

各年10月1日現在

(単位：世帯、人)

	平成22年	平成23年	平成24年	平成25年	平成26年	平成27年	平成28年	平成29年
世帯数	41,889	42,376	44,307	44,407	44,506	44,794	44,970	45,284
人口	122,104	121,682	124,054	123,071	121,965	121,283	120,351	119,424
男	59,763	59,638	60,664	60,214	59,624	59,317	58,875	58,435
女	62,341	62,044	63,390	62,857	62,341	61,966	61,476	60,989

	平成30年	令和元年	令和2年	令和3年	令和4年
世帯数	45,691	46,301	46,525	46,843	47,359
人口	118,659	118,103	117,116	116,087	115,358
男	58,111	57,963	57,398	56,883	56,464
女	60,548	60,140	59,718	59,204	58,894

資料：市民課調べ

注：住基法改正により平成24年からは外国人を含む。

1-9 人口動態推計

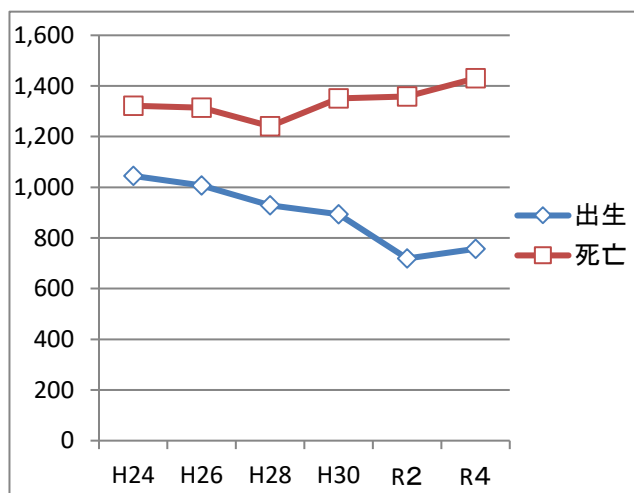
(単位：件)

	自然動態			社会動態			婚姻	離婚
	出生	死亡	増減	転入	転出	増減		
平成24年	1,045	1,322	△ 277	3,178	3,780	△ 602	660	200
平成25年	1,082	1,277	△ 195	2,298	2,699	△ 401	674	153
平成26年	1,007	1,314	△ 307	2,224	2,609	△ 385	548	160
平成27年	981	1,332	△ 351	2,453	2,822	△ 369	569	187
平成28年	929	1,241	△ 312	2,294	2,731	△ 437	540	153
平成29年	866	1,378	△ 512	2,408	2,757	△ 349	489	189
平成30年	893	1,351	△ 458	2,558	2,754	△ 196	515	183
令和元年	814	1,338	△ 524	2,727	2,860	△ 133	533	162
令和2年	838	1,233	△ 395	2,125	2,678	△ 553	440	164
令和3年	719	1,358	△ 639	2,354	2,625	△ 271	439	144
令和4年	757	1,430	△ 673	2,678	2,812	△ 134	444	170

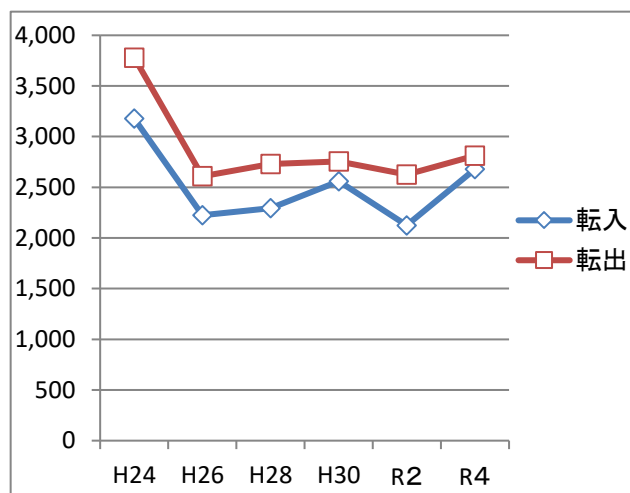
資料：市民課調べ

注：本市届出件数

自然動態



社会動態



1-10 住民基本台帳登録町別人口

令和4年10月1日現在

(単位：世帯、人)

町名	世帯数	計	男	女	町名	世帯数	計	男	女
宮前町	174	386	167	219	南小足町	635	1,378	696	682
神前町	321	695	327	368	新栄町	309	828	406	422
高田町	199	429	186	243	加納町	446	985	526	459
大宮町	155	343	154	189	榎木町	138	345	175	170
元浜町	403	821	380	441	南田附町	420	1,083	551	532
三ツ矢町	227	474	225	249	川崎町	153	339	165	174
三ツ矢元町	484	1,080	507	573	山階町	177	450	227	223
末広町	300	694	344	350	口分田町	577	1,294	680	614
南呉服町	251	516	264	252	保田町	45	126	64	62
公園町	475	1,030	486	544	今町	128	333	171	162
殿町	269	546	256	290	国友町	205	581	271	310
鐘紡町	134	343	174	169	泉町	160	411	203	208
朝日町	493	1,069	499	570	新庄寺町	572	1,421	684	737
北船町	64	125	57	68	新庄中町	341	882	426	456
港町	40	74	35	39	新庄馬場町	60	176	87	89
一の宮町	112	263	106	157	小沢町	61	188	88	100
大島町	29	46	30	16	下之郷町	76	220	103	117
八幡東町	807	1,663	795	868	森町	65	170	82	88
南高田町	737	1,755	837	918	相撲町	734	1,925	954	971
三和町	96	187	82	105	祇園町	782	2,081	1,026	1,055
地福寺町	303	718	375	343	列見町	273	592	315	277
平方町	1,404	3,112	1,544	1,568	十里町	724	1,780	883	897
四ツ塚町	389	883	430	453	神照町	1,733	4,102	2,057	2,045
勝町	625	1,425	705	720	八幡中山町	1,088	2,204	1,160	1,044
大辰巳町	233	498	263	235	中山町	95	209	106	103
室町	314	826	393	433	分木町	214	407	192	215
永久寺町	91	246	120	126	春近町	92	214	109	105
大戌亥町	399	955	481	474	石田町	230	573	293	280
下坂中町	101	314	146	168	堀部町	139	359	193	166
寺田町	57	146	70	76	保多町	39	99	49	50
田村町	180	472	229	243	垣籠町	60	193	89	104
高橋町	55	173	83	90	東上坂町	315	723	342	381
下坂浜町	280	423	276	147	西上坂町	408	876	446	430
平方南町	112	275	140	135	千草町	422	758	398	360
弥高町	315	718	349	369	八条町	104	275	120	155
宮司町	1,232	2,938	1,461	1,477	本庄町	125	368	187	181
小堀町	925	1,677	857	820	常喜町	191	514	229	285
大東町	25	59	26	33	鳥羽上町	112	313	159	154
今川町	144	389	183	206	名越町	82	197	91	106
七条町	389	1,024	503	521	布勢町	81	211	105	106

(続 き)

(単位：世帯、人)

町名	世帯数	計	男	女	町名	世帯数	計	男	女
小一条町	60	173	88	85	相撲庭町	148	401	196	205
加田町	494	1,089	522	567	今莊町	65	207	97	110
加田今町	50	117	52	65	佐野町	38	102	50	52
内保町	648	1,918	945	973	南池町	31	77	37	40
大路町	249	806	397	409	北池町	35	91	47	44
三田町	589	1,498	703	795	法楽寺町	320	786	396	390
大依町	85	206	94	112	野村町	118	327	152	175
八島町	336	961	467	494	野瀬町	79	151	69	82
平塚町	19	41	15	26	草野町	68	174	79	95
尊勝寺町	82	216	106	110	高山町	88	206	102	104
山ノ前町	44	121	57	64	寺師町	38	87	37	50
西野町	52	159	80	79	西村町	28	62	31	31
尊野町	68	162	79	83	太田町	21	41	19	22
湯次町	106	187	114	73	郷野町	63	170	81	89
高畑町	79	191	93	98	鍛冶屋町	69	193	86	107
力丸町	14	43	17	26	岡谷町	15	39	18	21
野田町	33	90	45	45	細江町	268	827	408	419
木尾町	102	296	142	154	曾根町	317	822	399	423
上野町	60	135	68	67	錦織町	65	178	81	97
小室町	43	113	53	60	落合町	76	211	109	102
黒部町	24	55	27	28	難波町	76	219	104	115
竜安寺町	1	4	3	1	新居町	63	156	80	76
谷口町	36	86	39	47	野寺町	28	83	36	47
北野町	57	151	78	73	八木浜町	94	274	135	139
池奥町	9	17	7	10	大浜町	101	253	120	133
瓜生町	36	99	51	48	南浜町	202	579	275	304
田川町	61	178	86	92	川道町	306	789	366	423
須賀谷町	6	10	7	3	小観音寺町	11	30	12	18
北ノ郷町	39	104	58	46	稲葉町	49	115	57	58
東野町	35	108	49	59	弓削町	46	128	60	68
小野寺町	220	574	290	284	香花寺町	40	113	58	55
醍醐町	17	43	20	23	富田町	107	302	151	151
徳山町	26	61	29	32	十九町	14	43	22	21
飯山町	24	64	33	31	上八木町	43	138	64	74
当目町	43	101	51	50	下八木町	130	343	153	190
大門町	31	101	47	54	早崎町	88	228	118	110
乗倉町	36	103	48	55	益田町	90	275	131	144
西主計町	70	168	82	86	安養寺町	87	273	129	144
東主計町	58	175	75	100	唐国町	113	275	144	131
南郷町	31	93	47	46	月ヶ瀬町	113	250	140	110

(続 き)

(単位：世帯、人)

町名	世帯数	計	男	女	町名	世帯数	計	男	女
大寺町	139	393	183	210	湖北町田中	52	153	74	79
中野町	121	306	139	167	湖北町海老江	113	267	125	142
三川町	192	459	214	245	湖北町延勝寺	111	272	132	140
宮部町	216	597	299	298	湖北町今西	94	235	124	111
大井町	142	379	169	210	湖北町津里	47	136	72	64
西大井町	41	63	31	32	湖北町石川	20	49	20	29
桜町	253	486	233	253	湖北町東尾上町	34	97	48	49
柿ノ木	87	147	66	81	湖北町尾上	91	228	103	125
長田町	126	253	121	132	高月町井口	292	701	353	348
新旭町	229	370	189	181	高月町持寺	37	108	56	52
酢	127	305	149	156	高月町洞戸	18	41	17	24
五村	100	252	125	127	高月町尾山	23	75	40	35
田町	80	178	96	82	高月町保延寺	47	134	62	72
小谷郡上町	58	148	70	78	高月町雨森	135	383	186	197
小谷美濃山町	11	28	16	12	高月町高野	68	211	94	117
小谷上山田町	87	242	115	127	高月町柏原	319	867	448	419
下山田	40	111	56	55	高月町渡岸寺	88	250	117	133
湖北町二俣	28	93	50	43	高月町落川	172	414	204	210
小谷丁野町	180	530	271	259	高月町馬上	147	393	178	215
湖北町山脇	40	115	58	57	高月町森本	129	274	137	137
湖北町河毛	94	281	135	146	高月町高月	637	1,666	827	839
湖北町別所	11	37	20	17	高月町宇根	204	642	317	325
湖北町留目	67	142	75	67	高月町東阿閉	147	386	199	187
湖北町伊部	70	224	101	123	高月町東柳野	124	337	163	174
湖北町小今	47	149	73	76	高月町柳野中	48	133	62	71
湖北町賀	42	122	63	59	高月町西柳野	42	115	54	61
湖北町馬渡	97	260	137	123	高月町重則	24	66	32	34
湖北町大安寺	29	91	42	49	高月町松尾	20	45	17	28
湖北町南速水	42	134	61	73	高月町西野	90	283	133	150
湖北町小倉	77	198	95	103	高月町熊野	49	153	75	78
湖北高田町	104	292	144	148	高月町片山	27	71	35	36
湖北町速水	510	1,531	739	792	高月町西阿閉	126	360	178	182
湖北町八日市	91	249	120	129	高月町東高田	40	125	62	63
湖北町青名	68	193	97	96	高月町布施	27	88	39	49
湖北町猫口	54	140	65	75	高月町唐川	106	325	153	172
湖北町沢	20	55	25	30	高月町横山	66	148	71	77
湖北今町	52	140	60	80	高月町東物部	115	326	154	172
湖北町山本	299	891	445	446	高月町西物部	38	104	50	54
湖北町五坪	36	108	53	55	高月町磯野	95	280	142	138
大光寺町	29	84	41	43	木之本町金居原	52	97	42	55

(続 き)

(単位：世帯、人)

町名	世帯数	計	男	女	町名	世帯数	計	男	女
木之本町杉野	103	245	115	130	西浅井町祝山	43	115	61	54
木之本町杉本	25	52	21	31	西浅井町野坂	30	103	48	55
木之本町音羽	6	11	5	6	西浅井町塩津中	61	151	77	74
木之本町大見	17	30	12	18	西浅井町余	120	324	152	172
木之本町川合	160	387	187	200	西浅井町集福寺	53	145	72	73
木之本町古橋	152	399	189	210	西浅井町沓掛	47	116	58	58
木之本町石道	41	87	44	43	西浅井町横波	32	91	42	49
木之本町小山	37	92	41	51	西浅井町岩熊	93	238	119	119
木之本町木之本	745	1,669	781	888	西浅井町大浦	267	709	346	363
木之本町廣瀬	318	581	280	301	西浅井町菅浦	73	141	61	80
木之本町黒田	365	882	430	452	西浅井町月出	9	19	9	10
木之本町田部	258	541	267	274	西浅井町八田部	92	235	109	126
木之本町千田	135	394	192	202	西浅井町山田	30	79	39	40
木之本町大音	123	331	162	169	西浅井町小山	29	62	30	32
木之本町飯浦	18	35	18	17	西浅井町山門	78	198	89	109
木之本町山梨子	11	19	10	9	西浅井町中	37	107	47	60
木之本町西山	73	175	80	95	西浅井町庄	125	318	155	163
木之本町田居	41	99	42	57	西浅井町黒山	42	81	40	41
木之本町北布施	44	126	65	61	合 計	47,359	115,358	56,464	58,894
木之本町赤尾	52	134	66	68	資料：市民課調べ				
余呉町坂口	60	128	61	67					
余呉町下余呉	150	374	169	205					
余呉町中之郷	192	471	211	260					
余呉町八戸	34	76	41	35					
余呉町川並	93	230	115	115					
余呉町下丹生	33	78	42	36					
余呉町上丹生	111	229	110	119					
余呉町摺墨	9	16	9	7					
余呉町菅並	34	48	24	24					
余呉町文室	33	73	35	38					
余呉町国安	57	135	64	71					
余呉町東野	153	402	184	218					
余呉町今市	61	151	71	80					
余呉町新堂	41	104	48	56					
余呉町池原	40	109	50	59					
余呉町小谷	34	75	37	38					
余呉町柳ヶ瀬	22	46	22	24					
余呉町椿坂	23	34	12	22					
余呉町中河内	19	23	8	15					
西浅井町塩津浜	147	393	188	205					

1-1-1 外国人住民人口と世帯数の推移

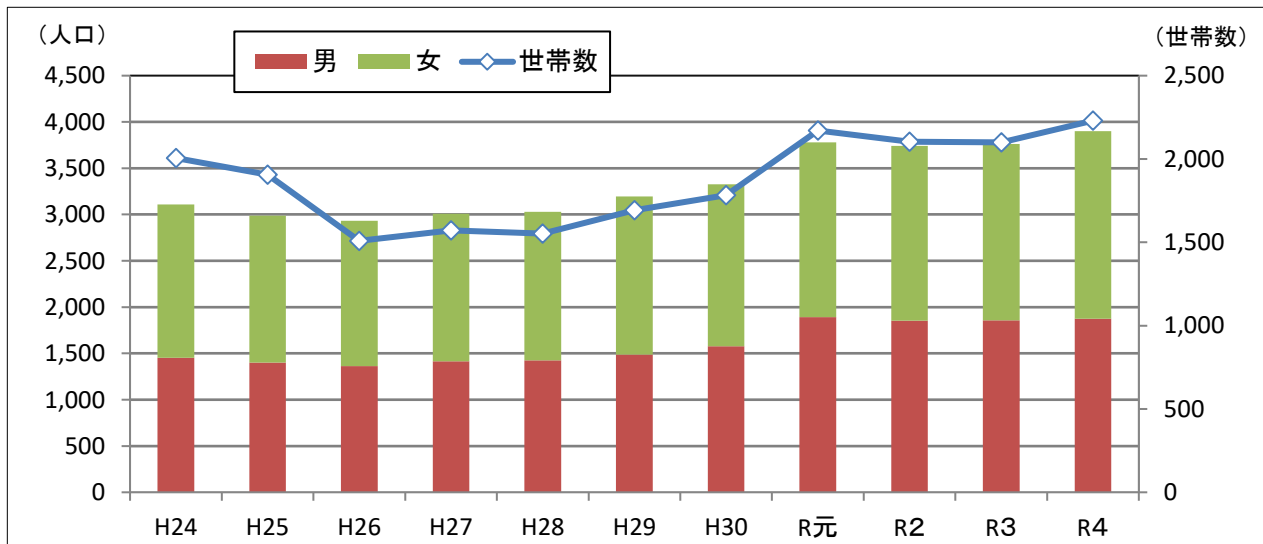
各年10月1日現在

(単位：世帯、人)

	世帯数	人口		
		男	女	
平成 24 年	2,006	3,108	1,452	1,656
平成 25 年	1,906	2,987	1,401	1,586
平成 26 年	1,509	2,933	1,363	1,570
平成 27 年	1,572	3,007	1,415	1,592
平成 28 年	1,552	3,029	1,425	1,604
平成 29 年	1,692	3,194	1,488	1,706
平成 30 年	1,783	3,325	1,578	1,747
令和 元年	2,170	3,778	1,891	1,887
令和 2 年	2,103	3,740	1,854	1,886
令和 3 年	2,099	3,763	1,859	1,904
令和 4 年	2,230	3,899	1,874	2,025

	国籍別						
	ブラジル	中国	ベトナム	フィリピン	ペルー	ボリビア	その他
平成 24 年	1,657	502	45	209	255	178	262
平成 25 年	1,613	470	42	196	234	168	264
平成 26 年	1,576	460	47	193	221	175	261
平成 27 年	1,563	493	56	193	232	184	286
平成 28 年	1,596	456	73	201	216	202	285
平成 29 年	1,636	477	203	194	222	206	256
平成 30 年	1,643	490	289	220	218	210	255
令和 元年	1,696	654	456	244	210	224	294
令和 2 年	1,726	575	479	259	194	222	285
令和 3 年	1,707	498	535	276	195	228	324
令和 4 年	1,643	438	693	313	189	223	400

資料：市民課調べ



1-12 年齢別（5歳階級）、男女別将来推計人口

(単位：人)

総数	令和2年 (2020)	令和7年 (2025)	令和12年 (2030)	令和17年 (2035)	令和22年 (2040)	令和27年 (2045)	令和32年 (2050)	
総数	113,636	108,940	103,885	98,656	93,313	87,850	82,316	
0～14歳	14,738	12,769	11,009	9,932	9,382	8,727	7,884	
15～64歳	66,015	63,050	59,709	55,479	49,801	45,145	41,420	
65～歳	15,438	13,685	12,965	13,216	14,343	14,166	12,193	
75～歳	17,445	19,436	20,202	20,029	19,787	19,812	20,819	
(指数)	総数	100	96	91	87	82	77	72
	0～14歳	100	87	75	67	64	59	53
	15～64歳	100	96	90	84	75	68	63
	65～歳	100	89	84	86	93	92	79
	75～歳	100	111	116	115	113	114	119

(単位：人)

総数	令和2年 (2020)	令和7年 (2025)	令和12年 (2030)	令和17年 (2035)	令和22年 (2040)	令和27年 (2045)	令和32年 (2050)
合計	113,636	108,940	103,885	98,656	93,313	87,850	82,316
0～4歳	4,230	3,485	3,284	3,139	2,929	2,625	2,296
5～9歳	5,074	4,241	3,505	3,305	3,162	2,953	2,647
10～14歳	5,434	5,043	4,220	3,488	3,291	3,149	2,941
15～19歳	5,644	5,095	4,726	3,955	3,270	3,084	2,950
20～24歳	5,373	5,066	4,552	4,221	3,538	2,927	2,756
25～29歳	5,255	5,677	5,339	4,799	4,453	3,732	3,090
30～34歳	5,809	5,103	5,503	5,178	4,654	4,321	3,623
35～39歳	6,523	5,763	5,056	5,456	5,136	4,614	4,287
40～44歳	7,509	6,409	5,666	4,973	5,371	5,057	4,543
45～49歳	8,519	7,356	6,279	5,557	4,878	5,272	4,965
50～54歳	7,422	8,384	7,234	6,180	5,474	4,808	5,199
55～59歳	7,068	7,284	8,229	7,103	6,069	5,381	4,728
60～64歳	6,893	6,913	7,125	8,057	6,958	5,949	5,279
65～69歳	7,427	6,643	6,658	6,875	7,782	6,726	5,756
70～74歳	8,011	7,042	6,307	6,341	6,561	7,440	6,437
75～79歳	6,331	7,354	6,480	5,835	5,891	6,109	6,942
80～84歳	5,006	5,469	6,442	5,701	5,181	5,266	5,486
85～89歳	3,577	3,711	4,105	4,909	4,383	4,053	4,169
90歳～	2,531	2,902	3,175	3,584	4,332	4,384	4,222

(単位：%)

	2020年	2025年	2030年	2035年	2040年	2045年	2050年
総人口指数	100.0	95.9	91.4	86.8	82.1	77.3	72.4
年少人口割合	13.0	11.7	10.6	10.1	10.1	9.9	9.6
生産年齢人口割合	58.1	57.9	57.5	56.2	53.4	51.4	50.3
老年人口割合	28.9	30.4	31.9	33.7	36.6	38.7	40.1
75歳以上人口割合	15.4	17.8	19.4	20.3	21.2	22.6	25.3

資料：国立社会保障・人口問題研究所調べ

注：令和2年国勢調査人口を基準としている。

注：指数は令和2年を100とした場合を計算。

(単位：人)

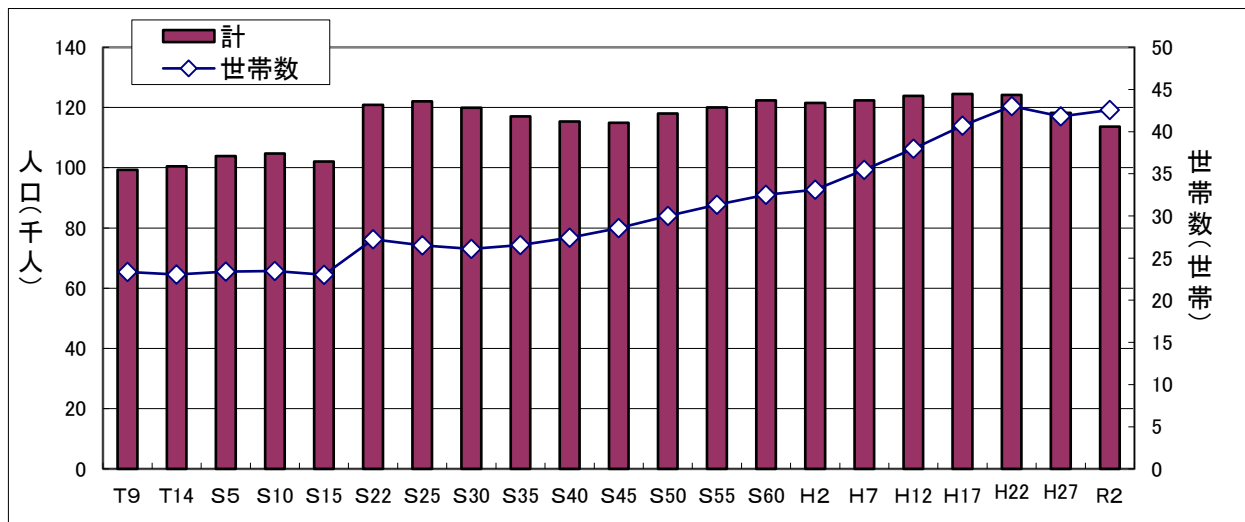
男	令和2年 (2020)	令和7年 (2025)	令和12年 (2030)	令和17年 (2035)	令和22年 (2040)	令和27年 (2045)	令和32年 (2050)
合計	55,406	53,074	50,574	47,975	45,334	42,672	39,996
0～4歳	2,162	1,786	1,683	1,609	1,501	1,345	1,177
5～9歳	2,619	2,145	1,777	1,676	1,603	1,497	1,342
10～14歳	2,841	2,613	2,143	1,775	1,675	1,603	1,497
15～19歳	2,870	2,645	2,431	1,994	1,652	1,558	1,490
20～24歳	2,726	2,585	2,370	2,177	1,790	1,483	1,396
25～29歳	2,735	2,993	2,832	2,595	2,387	1,966	1,630
30～34歳	3,030	2,670	2,916	2,761	2,529	2,328	1,920
35～39歳	3,304	2,982	2,624	2,867	2,716	2,487	2,291
40～44歳	3,783	3,245	2,933	2,582	2,824	2,676	2,450
45～49歳	4,301	3,685	3,163	2,864	2,522	2,761	2,617
50～54歳	3,767	4,224	3,615	3,105	2,815	2,481	2,718
55～59歳	3,432	3,658	4,101	3,511	3,017	2,740	2,416
60～64歳	3,316	3,321	3,542	3,975	3,405	2,929	2,664
65～69歳	3,709	3,156	3,154	3,373	3,790	3,249	2,799
70～74歳	3,834	3,436	2,926	2,935	3,148	3,544	3,043
75～79歳	2,851	3,415	3,070	2,630	2,652	2,856	3,223
80～84歳	2,107	2,340	2,860	2,585	2,236	2,273	2,467
85～89歳	1,328	1,374	1,559	1,947	1,785	1,570	1,619
90歳～	691	801	875	1,014	1,287	1,326	1,237

女	令和2年 (2020)	令和7年 (2025)	令和12年 (2030)	令和17年 (2035)	令和22年 (2040)	令和27年 (2045)	令和32年 (2050)
合計	58,230	55,866	53,311	50,681	47,979	45,178	42,320
0～4歳	2,068	1,699	1,601	1,530	1,428	1,280	1,119
5～9歳	2,455	2,096	1,728	1,629	1,559	1,456	1,305
10～14歳	2,593	2,430	2,077	1,713	1,616	1,546	1,444
15～19歳	2,774	2,450	2,295	1,961	1,618	1,526	1,460
20～24歳	2,647	2,481	2,182	2,044	1,748	1,444	1,360
25～29歳	2,520	2,684	2,507	2,204	2,066	1,766	1,460
30～34歳	2,779	2,433	2,587	2,417	2,125	1,993	1,703
35～39歳	3,219	2,781	2,432	2,589	2,420	2,127	1,996
40～44歳	3,726	3,164	2,733	2,391	2,547	2,381	2,093
45～49歳	4,218	3,671	3,116	2,693	2,356	2,511	2,348
50～54歳	3,655	4,160	3,619	3,075	2,659	2,327	2,481
55～59歳	3,636	3,626	4,128	3,592	3,052	2,641	2,312
60～64歳	3,577	3,592	3,583	4,082	3,553	3,020	2,615
65～69歳	3,718	3,487	3,504	3,502	3,992	3,477	2,957
70～74歳	4,177	3,606	3,381	3,406	3,413	3,896	3,394
75～79歳	3,480	3,939	3,410	3,205	3,239	3,253	3,719
80～84歳	2,899	3,129	3,582	3,116	2,945	2,993	3,019
85～89歳	2,249	2,337	2,546	2,962	2,598	2,483	2,550
90歳～	1,840	2,101	2,300	2,570	3,045	3,058	2,985

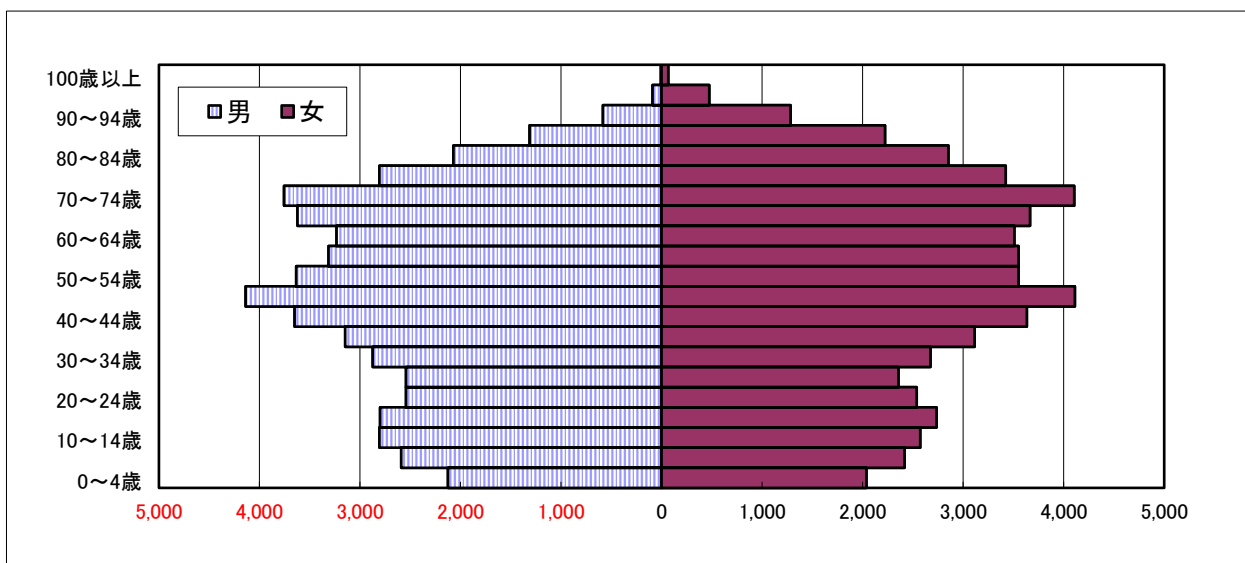
資料：国立社会保障・人口問題研究所調べ

注：令和2年国勢調査人口を基準としている。

●国勢調査人口の推移（各年10月1日現在）旧市町計



●年齢別（5歳階級）、男女別人口（令和2年10月1日現在）



●年齢別将来推計人口

