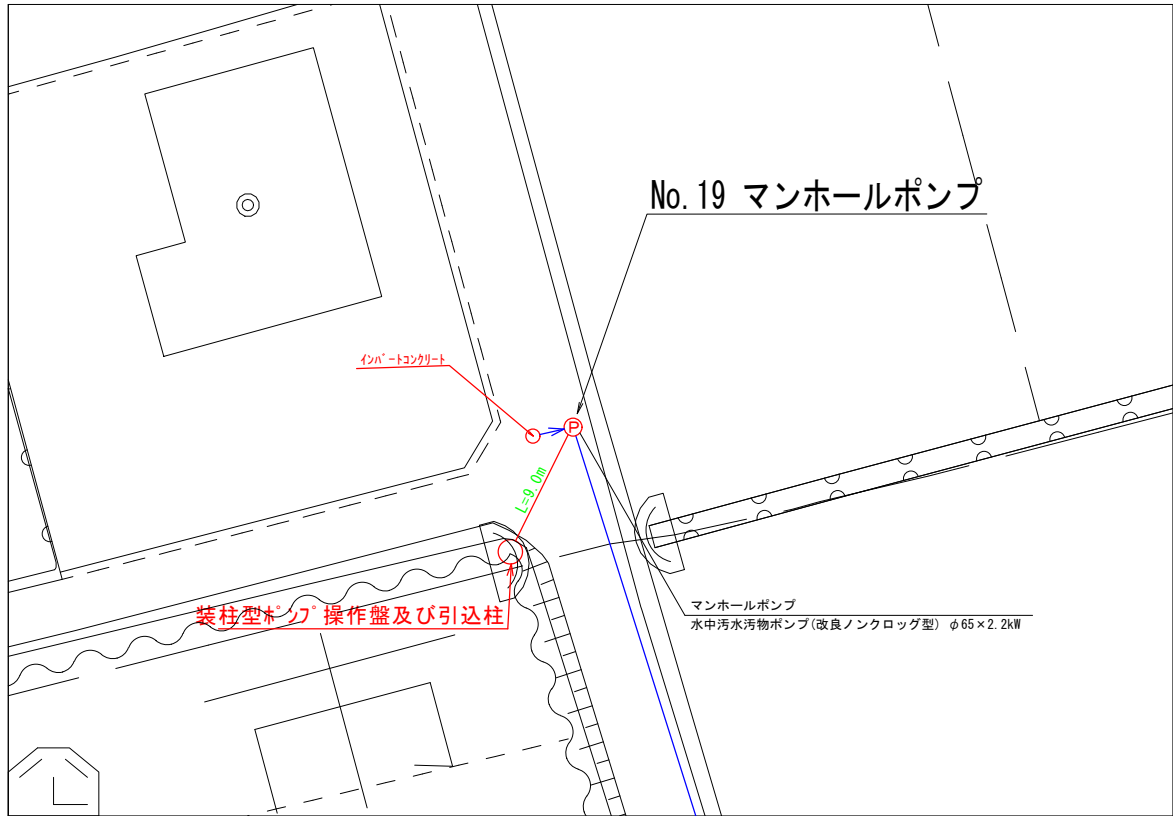


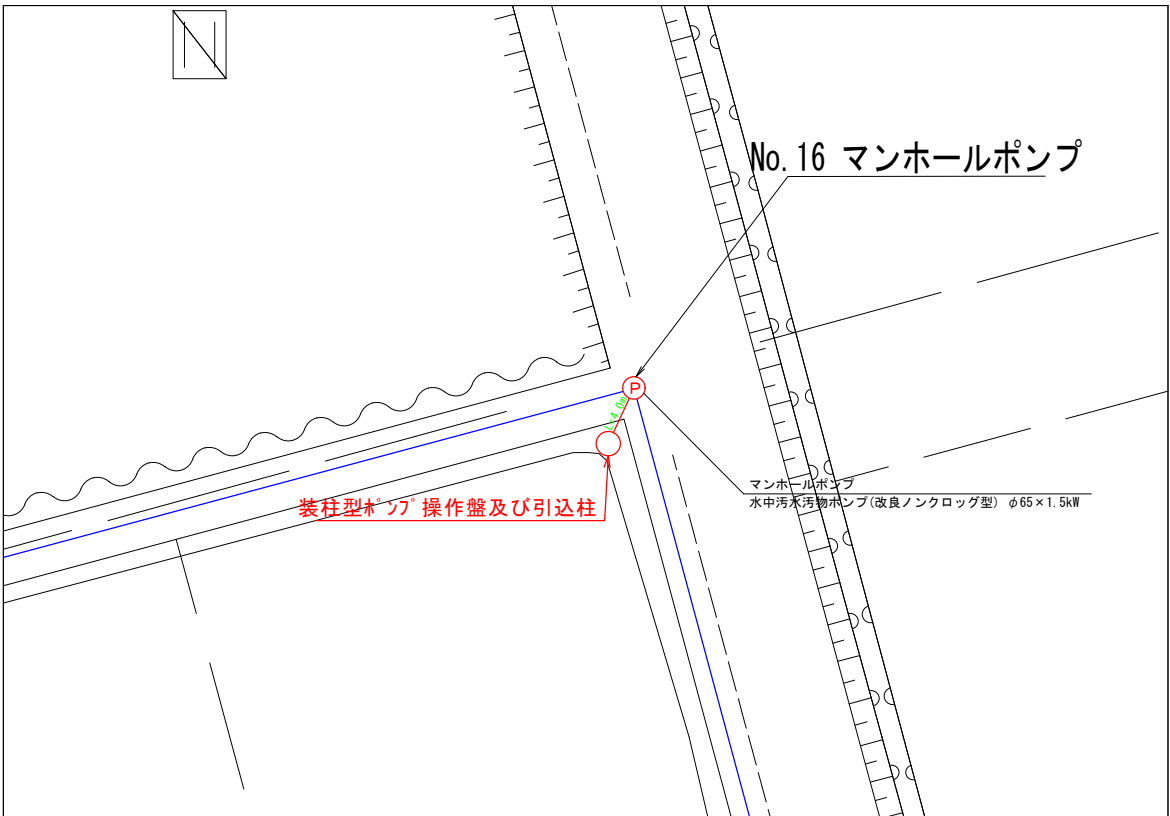
平面図



S=1:2500



S=1:250



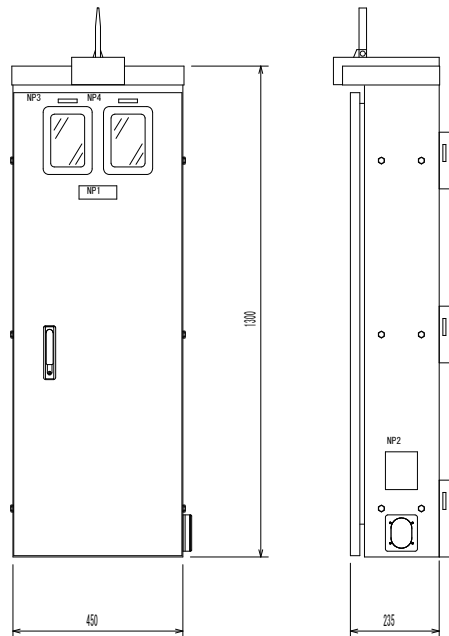
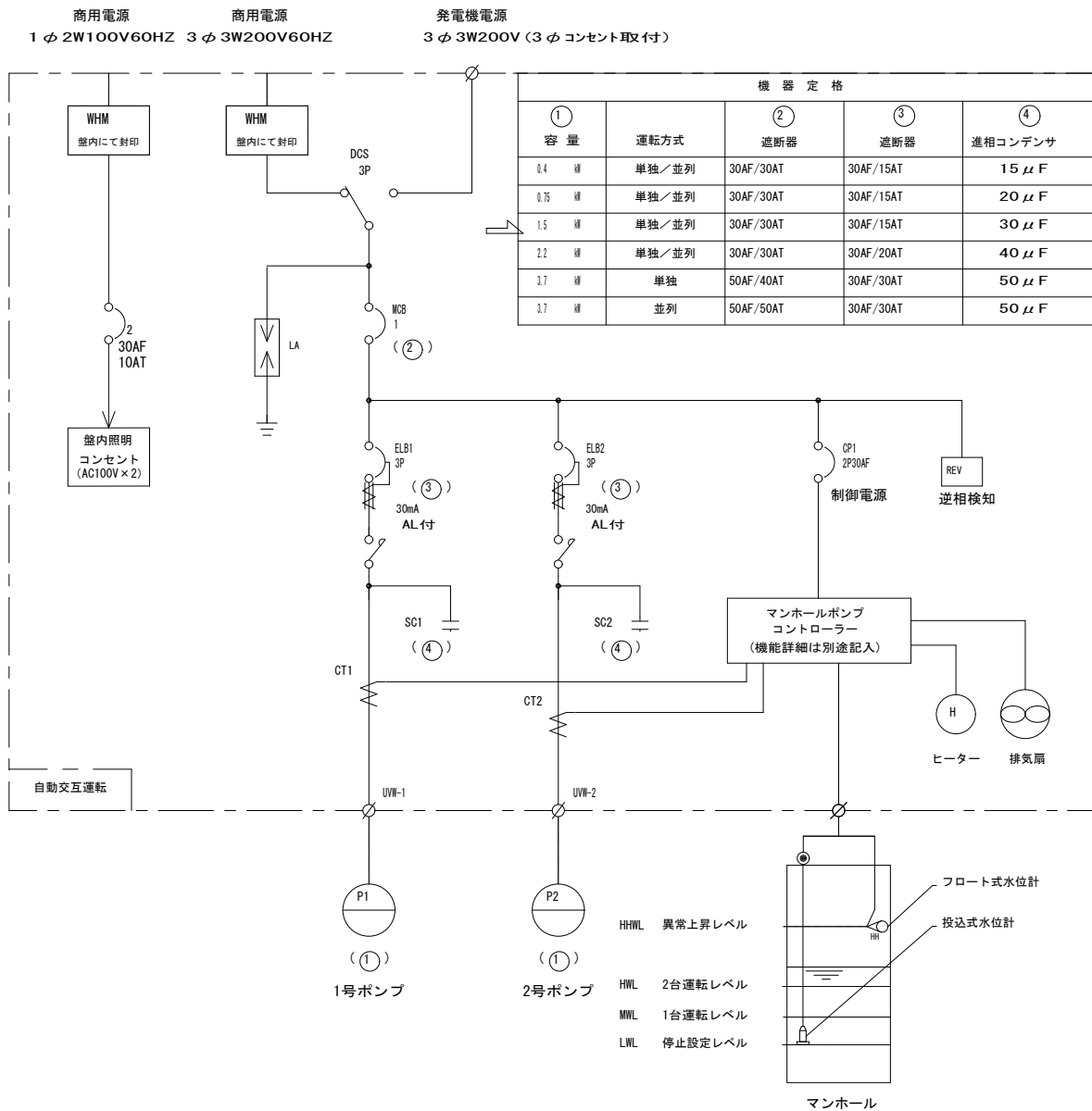
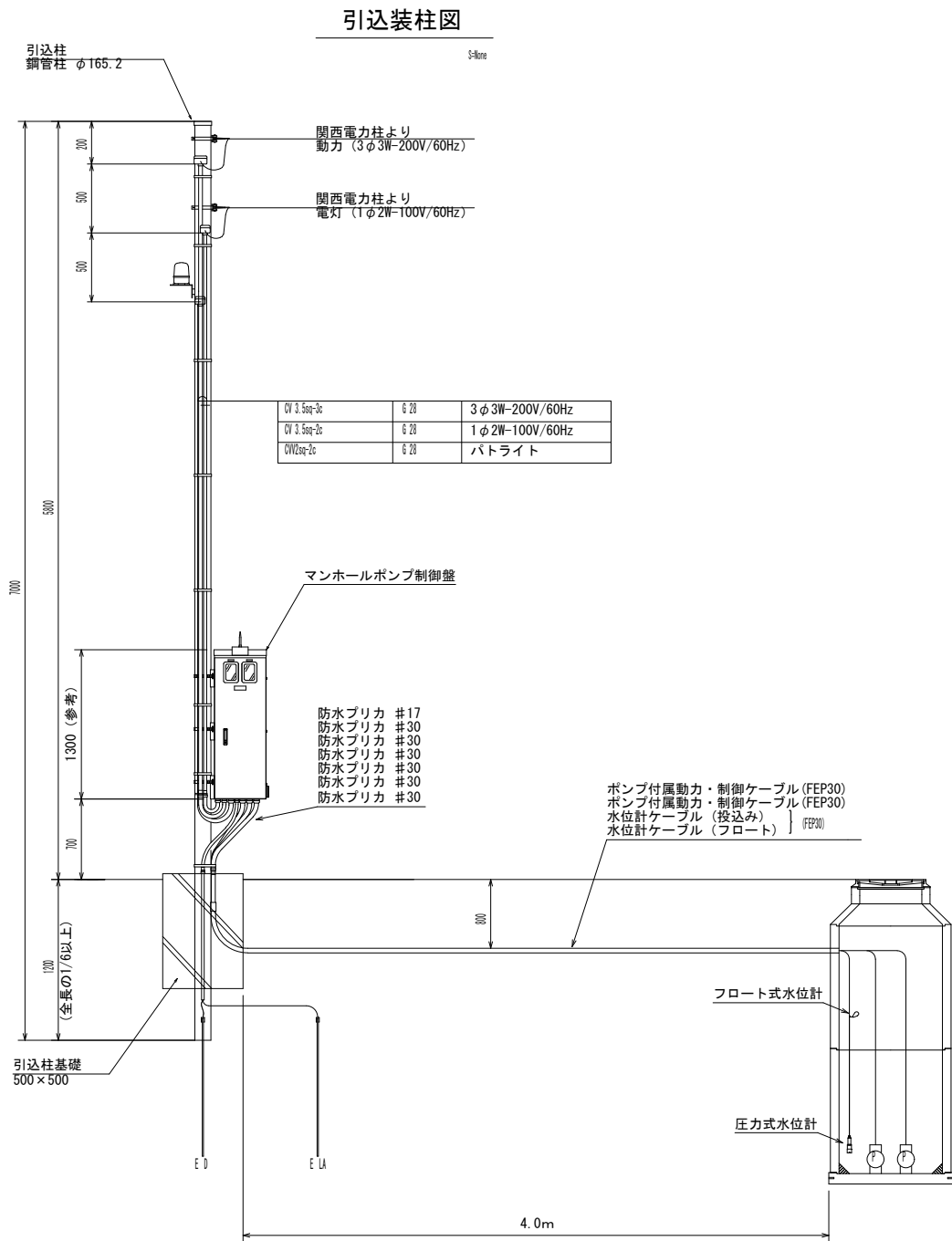
S=1:250

事業名	長浜市公共下水道事業	年度	5
工事名称	木之本西幹線投入点(14)マンホールポンプ設置工事	番号	42
施工箇所	長浜市湖北町山本他		
図面名称	位置図	図尺	図示
実施	当初 第 回変更		
長浜市下水道事業部下水道施設課			図面番号 1 / 5

No. 16  
MP電気設備図

単線結線図

制御盤姿図（参考）



電気系統図

コントローラ（監視制御装置）機能一覧

機能一覧	
防犯機能	
強制排出機能（管理運転）	
満水時強制運転機能	
タイマー停止機能	
履歴記録機能（運転・故障・水位・温度）	

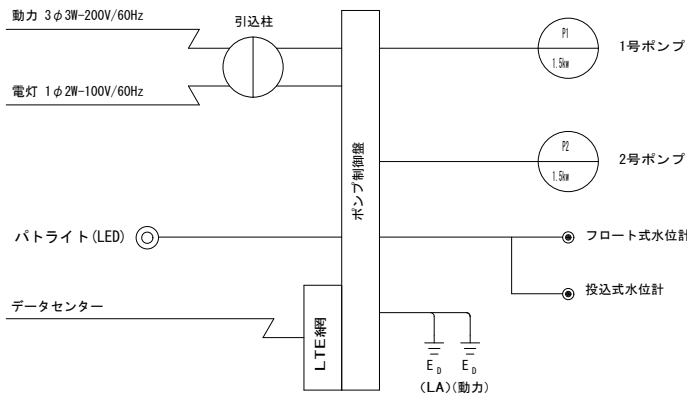
表示一覧	
運転電流	
水位	
1号ポンプ総運転時間	
2号ポンプ総運転時間	
現在時刻	
温度	

警報一覧	
停電	1号ポンプ過負荷
1号ポンプ浸水	2号ポンプ過負荷
1号ポンプ過熱	1号ポンプ長時間運転
1号ポンプ漏電	2号ポンプ長時間運転
2号ポンプ浸水	遠隔操作中注意
2号ポンプ過熱	コントローラ電源断
2号ポンプ漏電	電池異常
異常高水位	コントローラ温度異常高
水位計故障・フロート異常	コントローラ温度異常低
2台同時運転（※1）	
ドア不正開放	

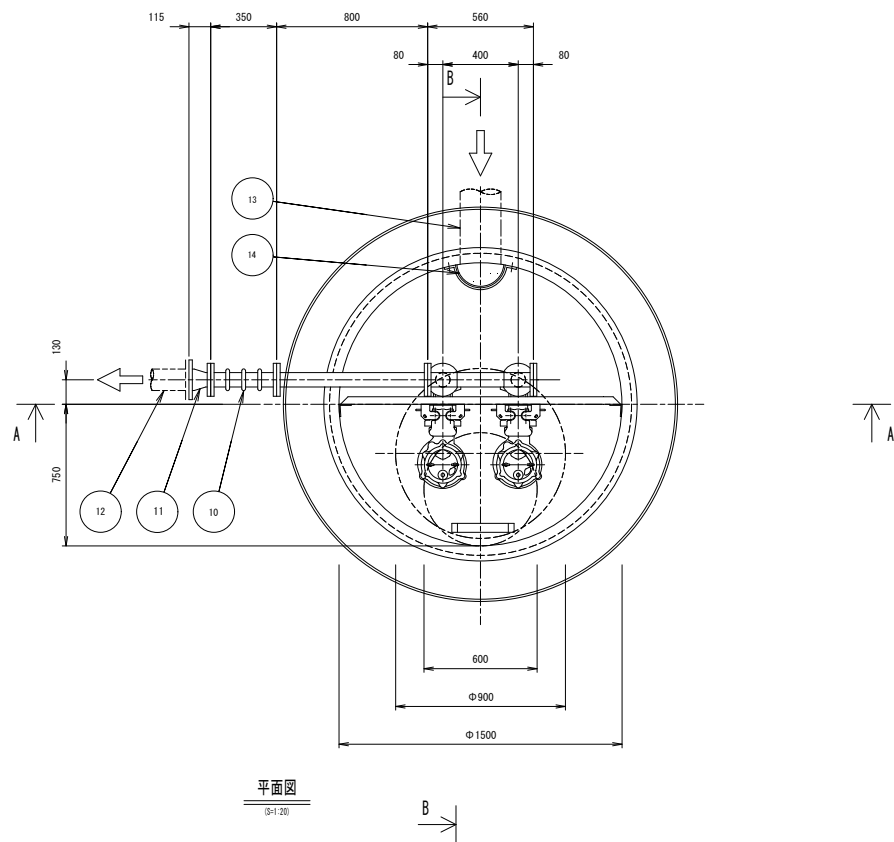
設定一覧	
ポンプ遅延停止時間	
ファン運転開始温度	
長時間運転検出時間	
ヒーター運転開始温度	
フロート/水位計切替	
満水時強制運転時間	
水位計レンジ設定	
停止レベル	
1台運転レベル	
2台同時運転レベル（※1）	
異常高水位レベル設定	

通信機能	
E-Mailでの警報通知	
スマートフォンからの状況取得	
インターネットからの状況取得	
スマートフォンからの履歴閲覧	
インターネットからの履歴閲覧	
スマートフォンからの遠隔操作	
インターネットからの遠隔操作	
インターネットからのリモートメンテナンス（設定変更）	
専用回線（LTE閉域網回線）通信	

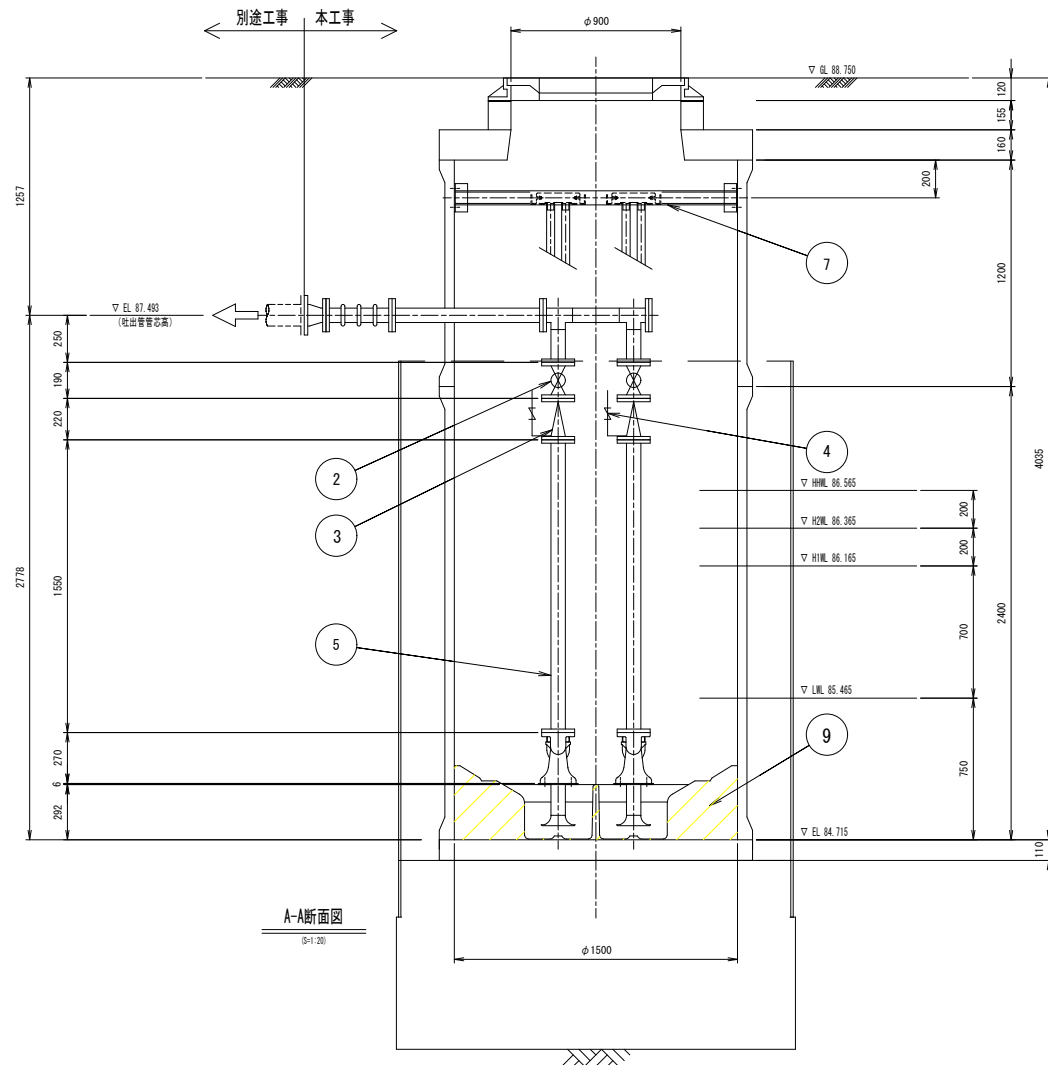
※データセンター  
1. 中央監視設備を不要とするため、監視通報装置メーカーの使用するデータセンターを利用すること  
2. データセンターは施設障害・故障を考慮して自社と第三者機関に設置されていること  
3. 震災等の大規模災害で、同時に被災する可能性がない2拠点以上にデータセンターを開設していること  
4. メインとなるデータセンターはセキュリティ・停電・火災・地震（M7クラス）、雷対策が施された施設であること



事業名	長浜市公共下水道事業	年度	5
工事名称	木之本西幹線投入点(14)マンホールポンプ設置工事	番号	42
施工箇所	長浜市湖北町山本他		
図面名称	No.16 MP電気設備図	種別	図示
実施	当初 第 回変更		
長浜市下水道事業部下水道施設課		図面番号	2 / 5



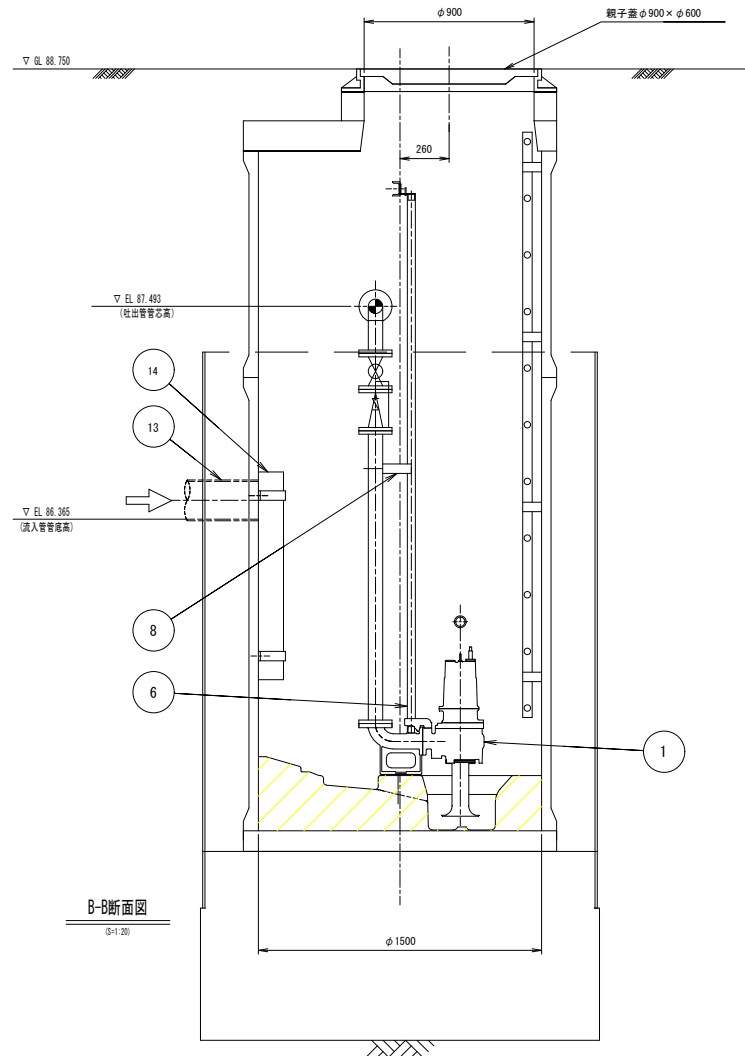
平面図  
(S+1.20)



A-A断面図  
(S+1.20)

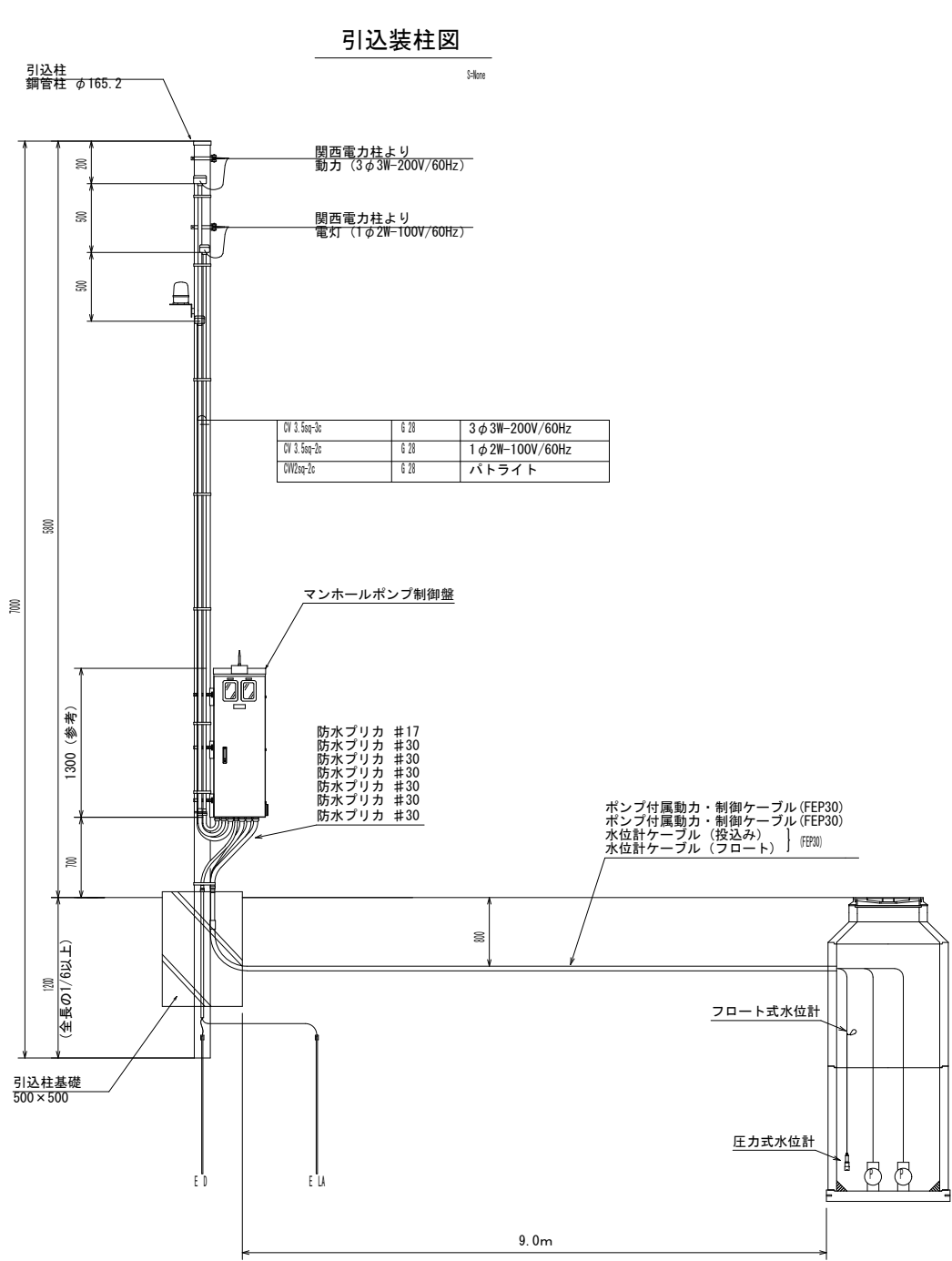
No. 16  
MP機械設備図

品番	部品名称	材質	数量	摘 要
1	潜脱式水中ポンプ		2台	65A , 1.5kw、ノンクログタイプ
2	仕切弁	SCS/SUS	2個	65A ボール弁 JIS10K
3	逆止弁	SCS/NBR	2個	65A ボール式 JIS10K
4	空気抜き弁		2個	20A
5	立上管	SUS304	1式	65A
6	ガイドパイプ	SUS304	4本	32A
7	ガイドサポート取付金具	SUS304	1個	[80×40×5, etc
8	中間サポート	SUS304	2個	FB-90×6, etc
9	予旋回槽	FRP	1基	2分割品 (内部モルタル充填) : PRM23A
10	埋設用可とう管		1個	65A×350L , 100mm幅芯用
11	吐出異径管	SUS304	1式	100A×65A (レジューサ)
12	圧送管 (別工事)	VP	1式	φ100
13	流入管 (別工事)	PRP	1式	φ200
14	阻流管	FRP	1式	200A用



B-B断面図  
(S+1.20)

事業名	長浜市公共下水道事業	年度	5
工事名称	木之本西幹線投入点(14)マホク'ンフ設置工事	番号	4.2
施工箇所	長浜市湖北町山本他		
図面名称	No.16 MP機械設備図	図尺	図示
実施	当初 第 回変更		
長浜市下水道事業部下水道施設課		図 面 番 号	3 / 5



コントローラ (監視制御装置) 機能一覧

機能一覧	
防犯機能	
強制排出機能 (管理運転)	
満水時強制運転機能	
タイマー停止機能	
履歴記録機能 (運転・故障・水位・温度)	

表示一覧	
運転電流	
水位	
1号ポンプ総運転時間	
2号ポンプ総運転時間	
現在時刻	
温度	

警報一覧	
停電	1号ポンプ過負荷
1号ポンプ浸水	2号ポンプ過負荷
1号ポンプ過熱	1号ポンプ長時間運転
1号ポンプ漏電	2号ポンプ長時間運転
2号ポンプ浸水	遠隔操作中注意
2号ポンプ過熱	コントローラ電源断
2号ポンプ漏電	電池異常
異常高水位	コントローラ温度異常高
水位計故障・フロート異常	コントローラ温度異常低
2台同時運転 (※1)	
ドア不正開放	

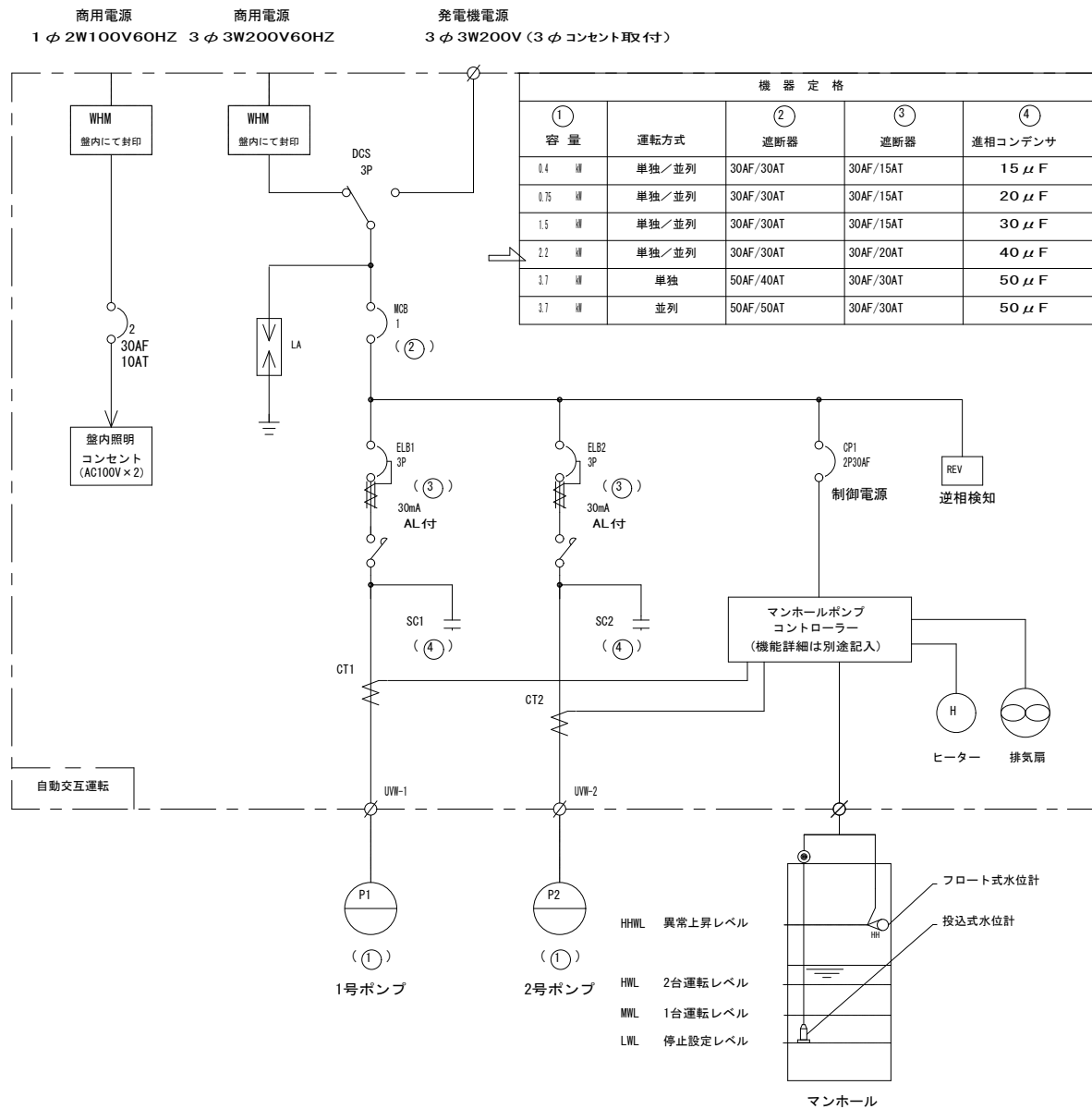
設定一覧	
ポンプ遅延停止時間	
ファン運転開始温度	
長時間運転検出時間	
ヒーター運転開始温度	
フロート/水位計切替	
満水時強制運転時間	
水位計レンジ設定	
停止レベル	
1台運転レベル	
2台同時運転レベル (※1)	
異常高水位レベル設定	

通信機能	
E-Mailでの警報通知	
スマートフォンからの状況取得	
インターネットからの状況取得	
スマートフォンからの履歴閲覧	
インターネットからの履歴閲覧	
スマートフォンからの遠隔操作	
インターネットからの遠隔操作	
インターネットからのリモートメンテナンス (設定変更)	
専用回線 (LTE閉域網回線) 通信	

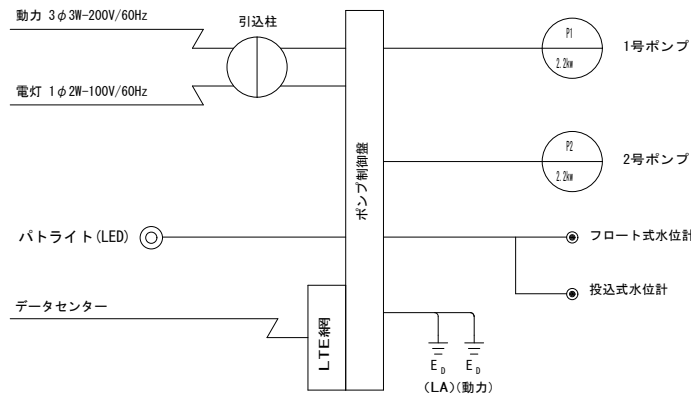
運転切替一覧			
ポンプ	メンテナンス	自動運転	手動運転
水位計	フロート	圧力	手動
ヒーター	運転	停止	手動
パトライト	点灯	消灯	手動

## No. 19 MP電気設備図

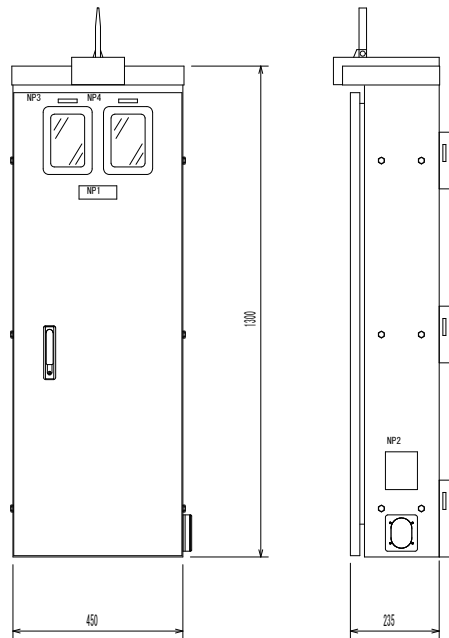
単線結線図



電気系統図



制御盤姿図 (参考)



銘板一覧	
NP01	ポンプ場名称
NP02	仕様・製造番号他
NP03	動力
NP04	電灯

事業名	長浜市公共下水道事業	年度	5
工事名称	木之本西幹線投入点 (14) マンホールポンプ設置工事	番号	42
施工箇所	長浜市湖北町山本他		
図面名称	No.19 MP電気設備図	種別	図示
実施	当初 第 回変更		
長浜市下水道事業部下水道施設課		図面番号	4 / 5

- ※データセンター
- 中央監視設備を不要とするため、監視通報装置メーカーの使用するデータセンターを利用すること
  - データセンターは施設障害・故障を考慮して自社と第三者機関に設置されていること
  - 震災等の大規模災害で、同時に被災する可能性がない2拠点以上にデータセンターを開設していること
  - メインとなるデータセンターはセキュリティ・停電・火災・地震 (M7クラス) ・雷対策が施された施設であること

## MP機械設備図



品番	部品名称	材質	数量	摘 要
1	着脱式水中ポンプ		2台	65A , 2.2kw、ノンクログタイプ
2	仕切弁	SCS/SUS	2個	65A ボール弁 JIS10K
3	逆止弁	SCS/NBR	2個	65A ボール式 JIS10K
4	空気抜き弁		2個	20A
5	立上管	SUS304	1式	65A
6	ガイドパイプ	SUS304	4本	32A
7	ガイドサポート取付金具	SUS304	1個	[80×40×5, etc
8	中間サポート	SUS304	2個	FB-90×6, etc
9	予旋回槽	FRP	1基	2分割品（内部モルタル充填）：PRM23A
10	埋設用可とう管		1個	65A×350L , 100mm偏芯用
11	吐出異径管	SUS304	1式	100A×65A (レジューサ)
12	圧送管（別工事）	VP	1式	φ100
13	流入管（別工事）	PRP	1式	φ200
14	阻流管	FRP	1式	200A用



事業名	長浜市公共下水道事業	年度	5
工事名称	木之本西幹線投入点(14)でφ400の「フ」設置工事	番号	4.2
施工箇所	長浜市湖北町山本他		
図面名称	No.19 MP機械設備図	縮尺	図示
実施	当初 第 回変更		
長浜市下水道事業部下水道施設課		添付 番号	5 / 5