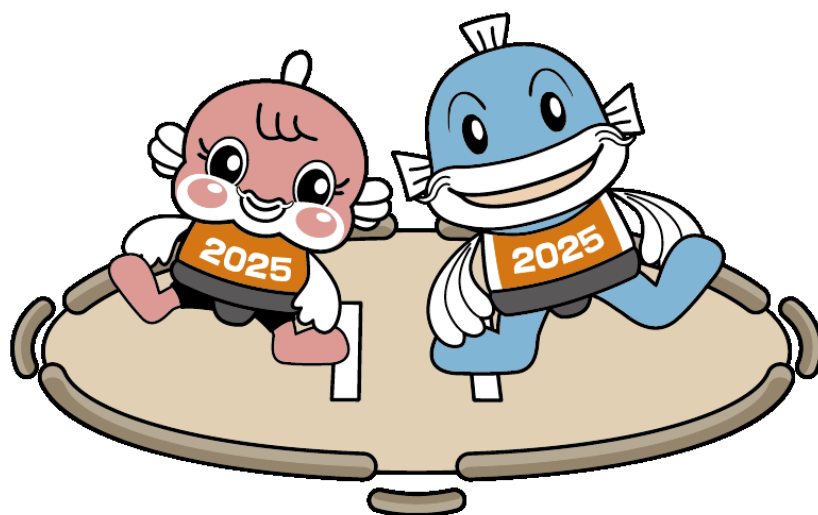


第 62 回全国教職員相撲選手権大会

(わた SHIGA 輝く国スポ相撲競技リハーサル大会)

大会参加申込等のご案内



湖国の感動 未来へつなぐ



キャッフィー

わたSHIGA輝く国スポ・障スポ

第79回国民スポーツ大会・第24回全国障害者スポーツ大会

2025



チャッフィー

■ 大会の申込み

第 62 回全国教職員相撲選手権大会の開催にあたり、大会参加申込書等をご案内します。

参加を希望される都道府県チームは、「わた SHIGA 輝く国スポ長浜市実行委員会」のホームページから参加申込書等をダウンロードし、内容をご確認の上、必要事項を記入して下記を参考にご提出いただきますようお願いいたします。

※大会に不参加の場合であっても、以下の手続きをお願いします。

■ 参加申込書又は不参加届、弁当申込書の提出について

(1) ホームページから参加申込書等をダウンロードしてください。

【ホームページの URL】

<https://www.city.nagahama.lg.jp/0000014123.html>

【必要書類】

<大会参加の場合>

- ・参加申込書
- ・来会調査票
- ・弁当申込書（必要なチームのみ）

<大会不参加の場合>

- ・不参加届



▲ホームページ

(2) ダウンロードした参加申込書等に必要事項を記入し、下記のいずれかの方法で提出してください。

【提出方法】

<電子メールの場合> nagahama2025@city.nagahama.lg.jp

< F A X の場合 > 0749-65-6702

【提出期限】

令和 6 年 6 月 17 日（月）必着 ※ 締切期日厳守

■ 宿泊について

今大会では、宿泊施設の斡旋を行いませんので、各チームで宿泊施設の手配をお願いします。

■ 昼食弁当について

必要なチームは、弁当案内を参考に手続きをお願いします。

■ 参加料の納入について

大会参加料は、申込書の提出後、速やかに下記の銀行口座にお振込みください。振込み手数料は、参加チームのご負担となりますので、ご了承ください。なお、お振込人名には、必ず「チーム名」をお願いします。

●参加料

【金額】

10,000 円/チーム

【振込口座】

金融機関 : 滋賀銀行 はちまんえきまえ 八幡駅前支店
口座種別 : 普通預金
口座番号 : 1 6 9 4 9 9
口座名義 : 滋相連 田中 敦司
(シウレン タカ アツ)

【お問い合わせ先】

わた SHIGA 輝く国スポ・障スポ長浜市実行委員会事務局
(長浜市 市民協働部 国スポ・障スポ大会推進室)
〒526-0066 滋賀県長浜市大島町3-7 長浜文化芸術会館内
TEL : 0749-65-6303 Fax : 0749-65-6702
Mail : nagahama2025@city.nagahama.lg.jp