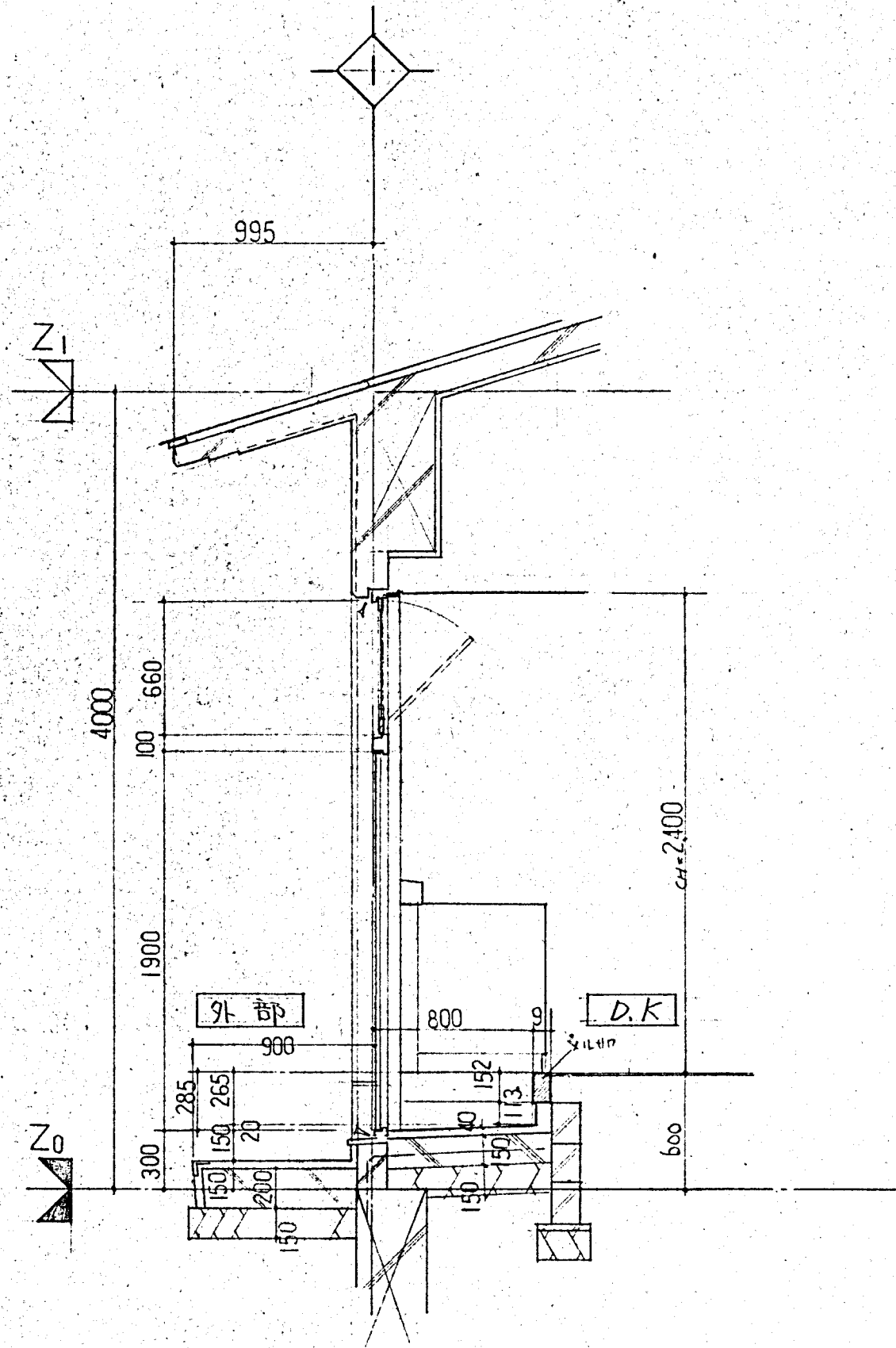
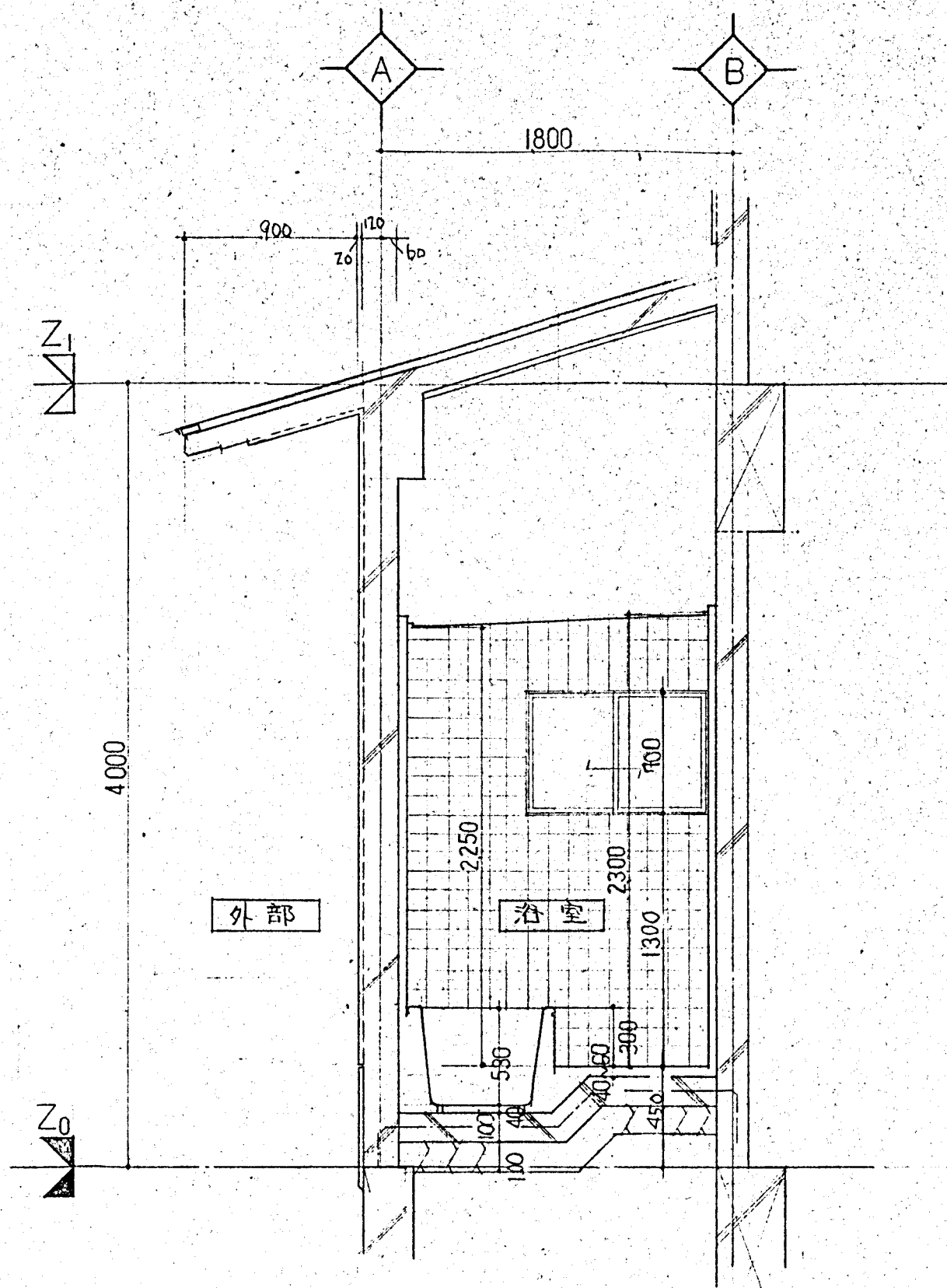


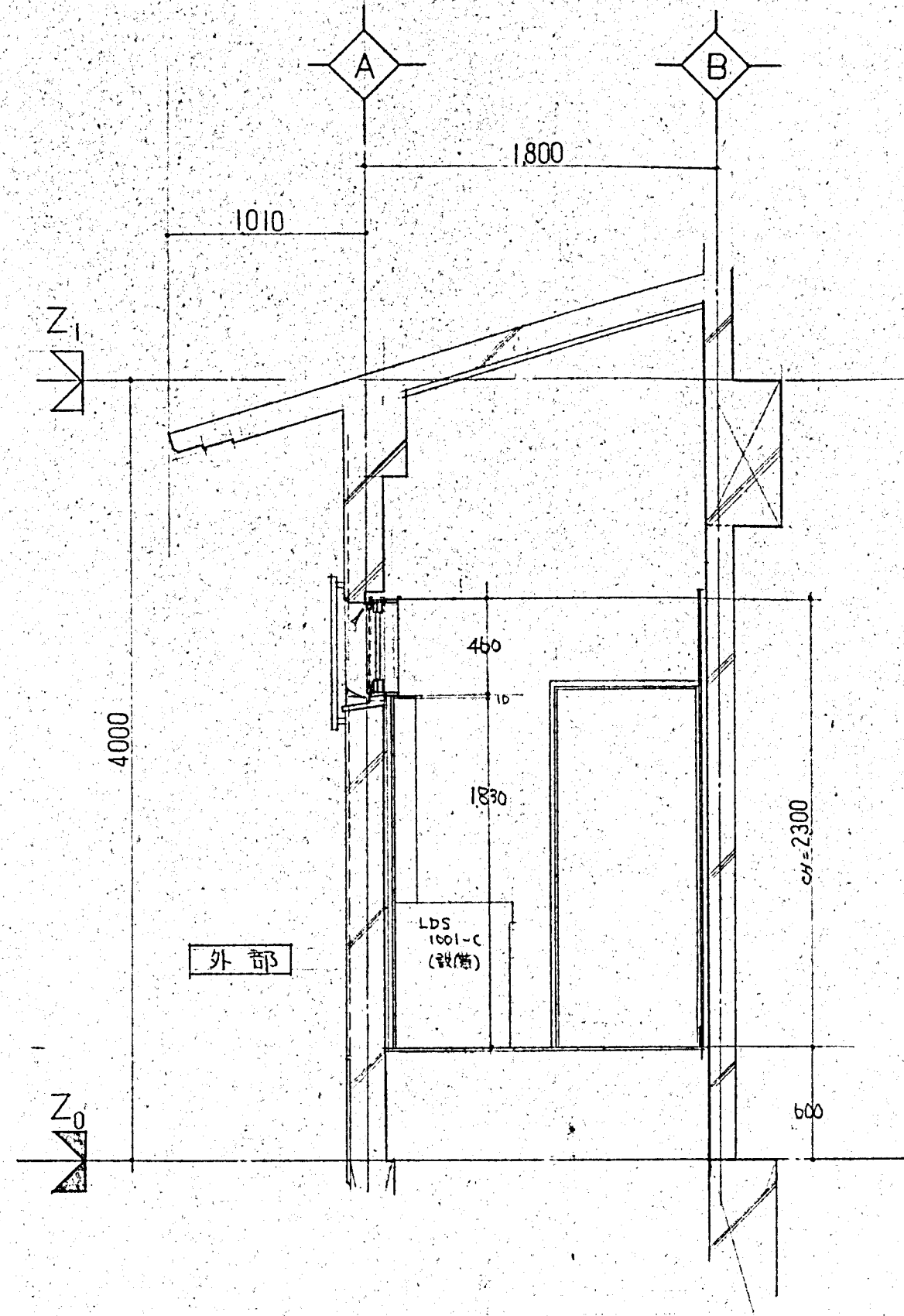
① D.K 勝手口 詳細図

$$S = 1/30$$


② 浴室詳細図

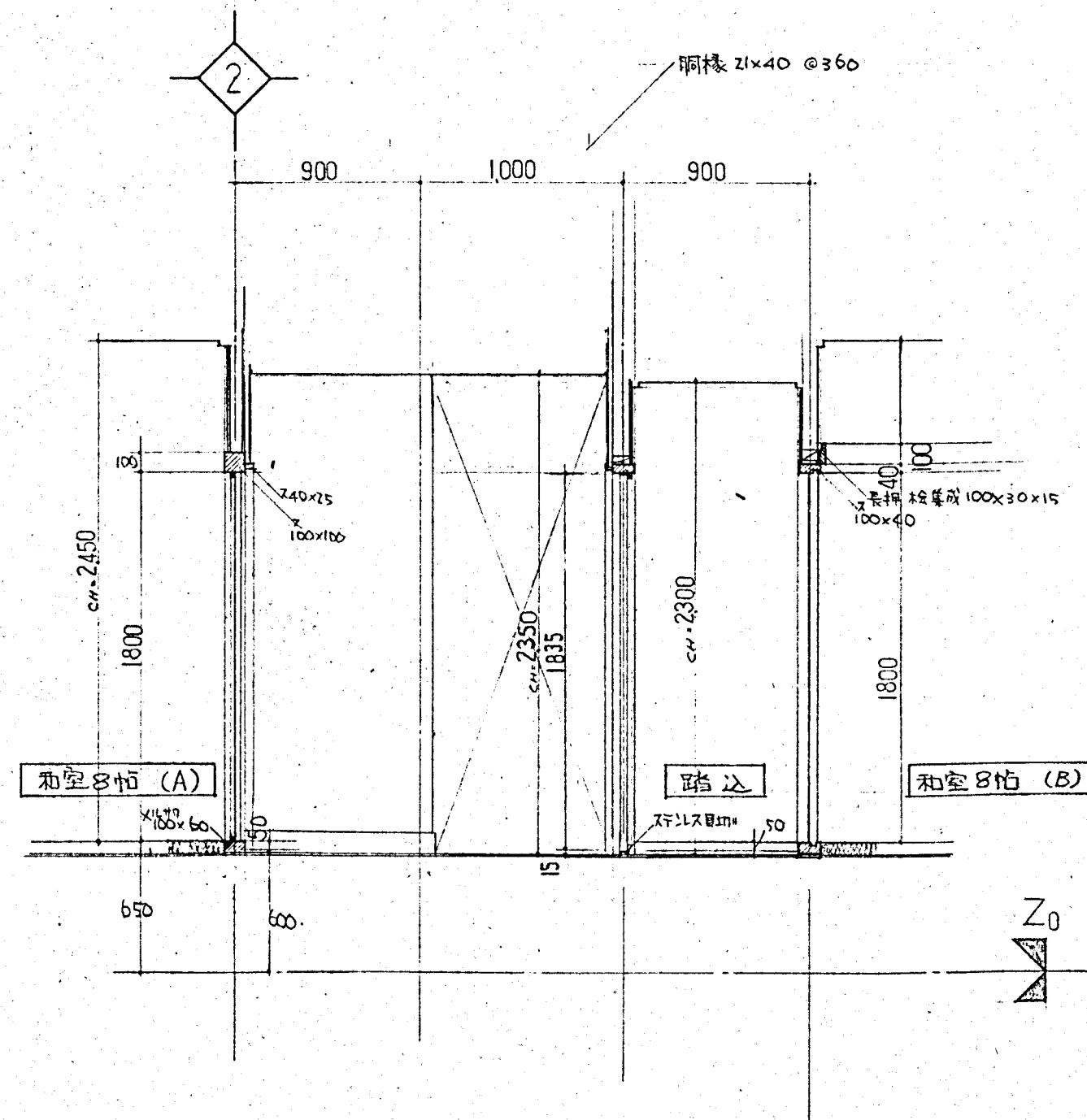
$$S = 1/30$$


③ 洗面所詳細図

$$S = 1/30$$


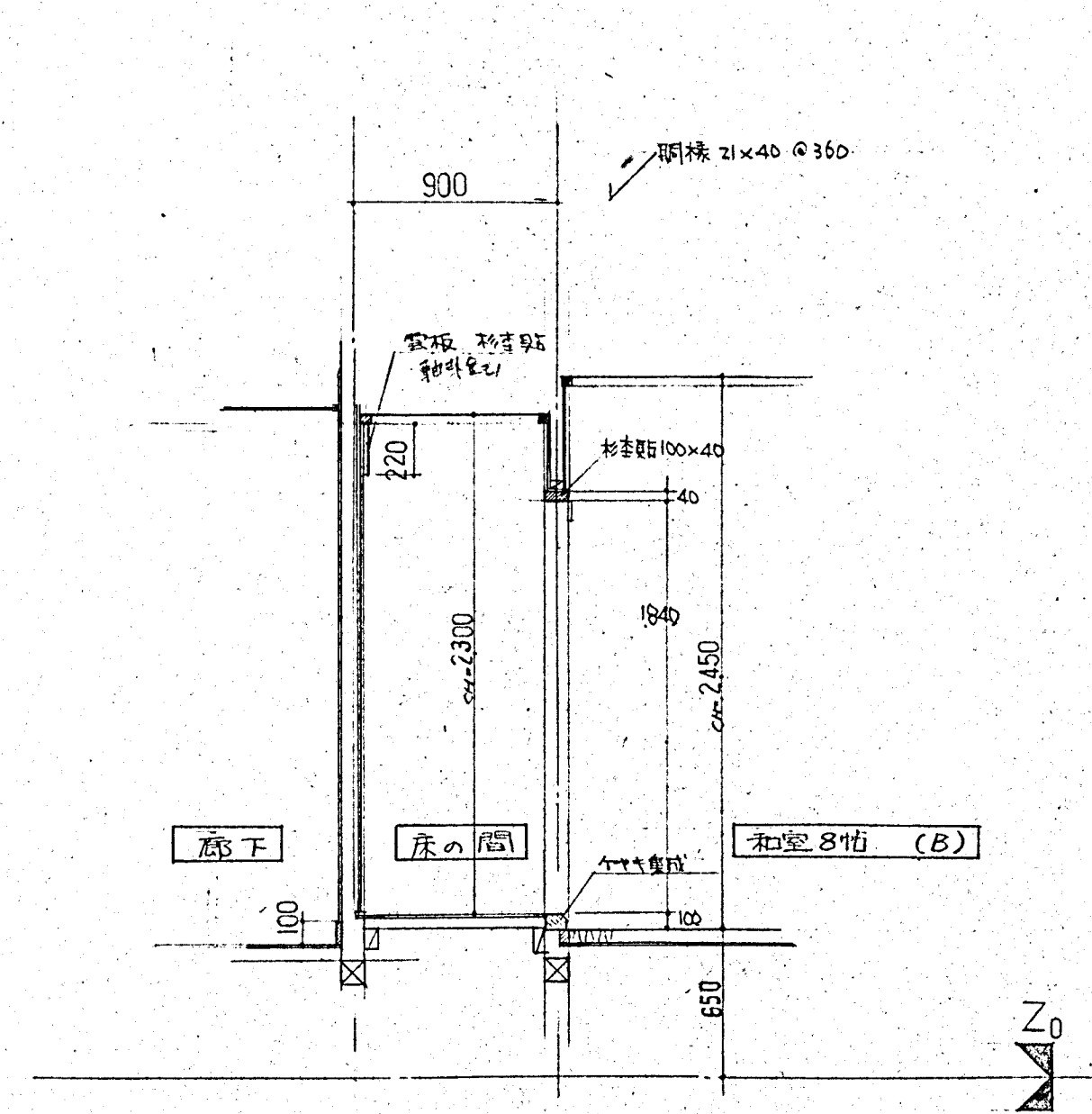
材料費・MA300

⑤ 和室8帖 踏込詳細図

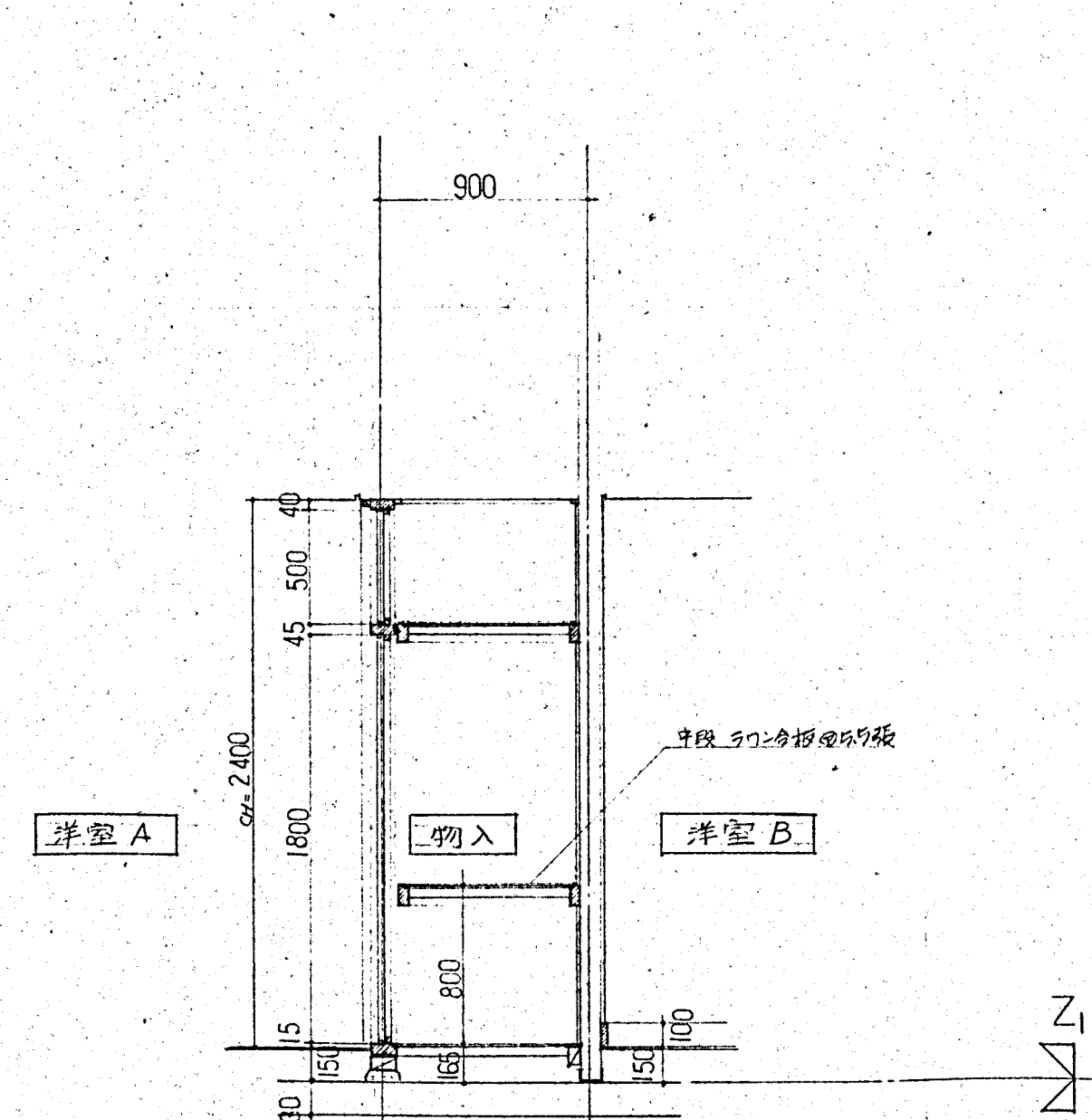
$$S = 1/30$$


⑥ 和室8帖床の間詳細図

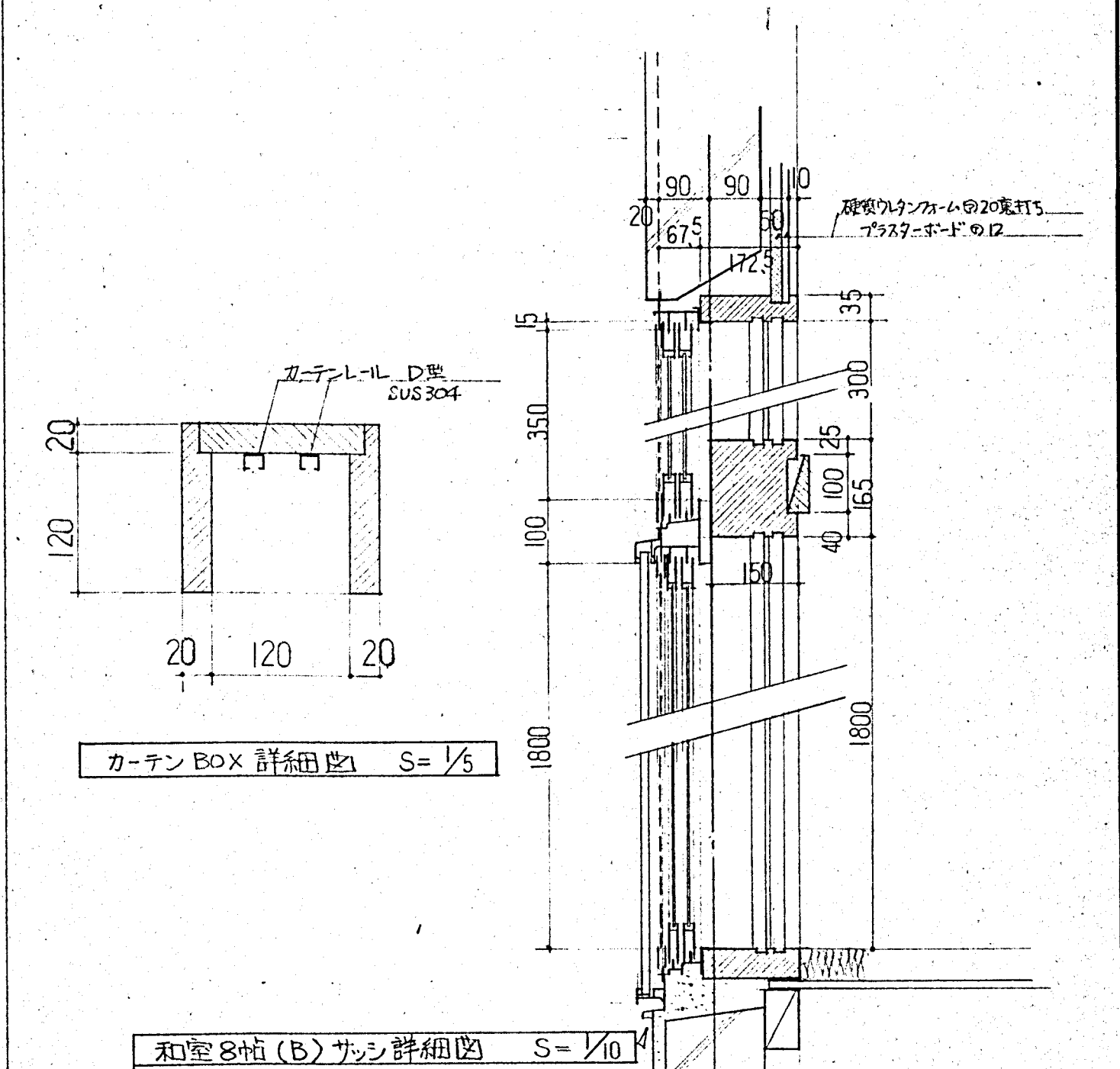
S: 1/30



⑦ 2階洋室 物入(押入) 詳細図

$$S = 1/30$$


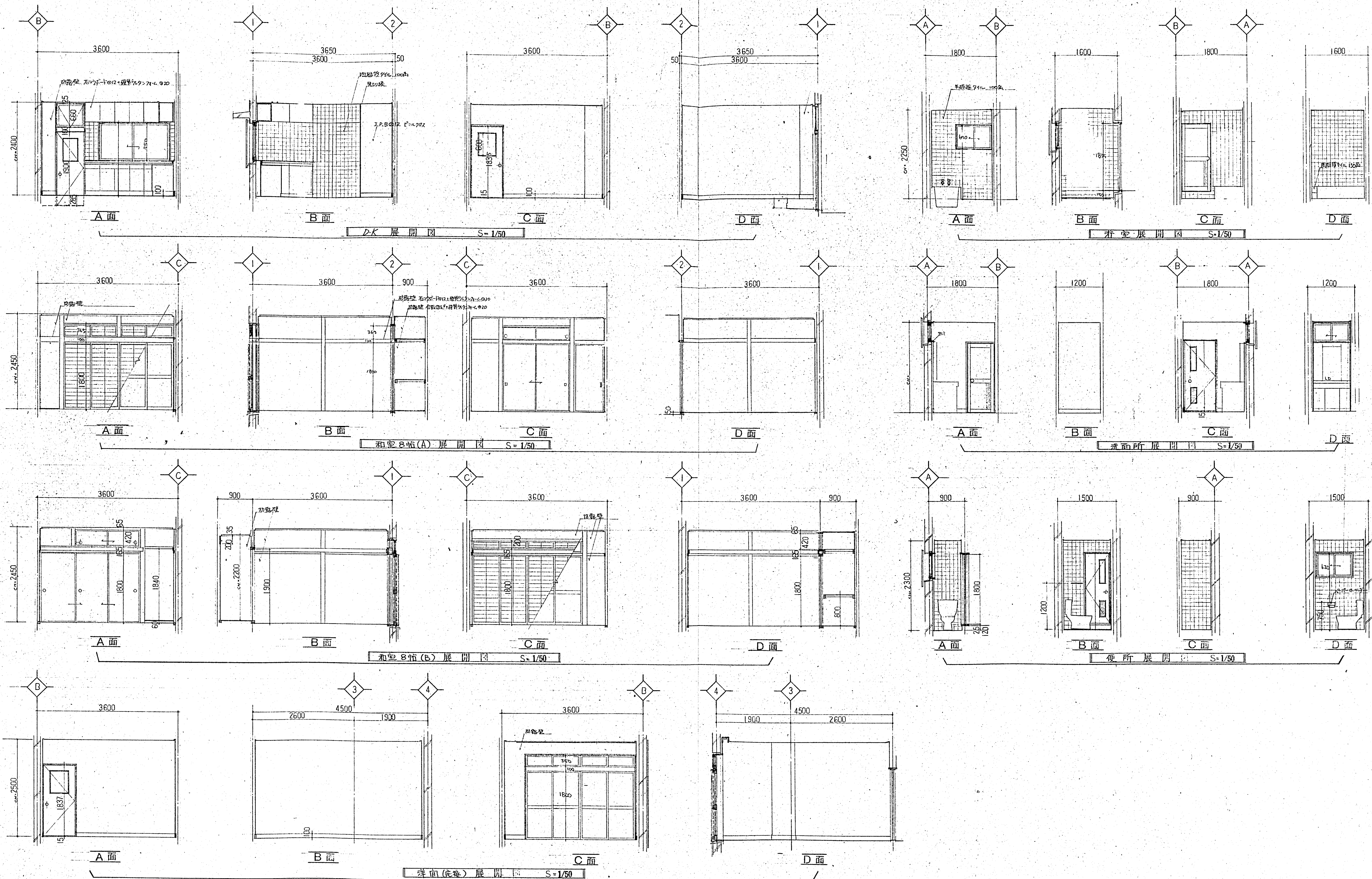
⑧ ・カーテンBOX詳細図・和室8帖サッシ詳細図



封鎖箱	97.31 010 0 260

株式会社 豊建築設計事務所	工事名称	西濃井町堂診療所移新築工事
	図面名称	詳細図

SCALES	APPR'D	CHECK'D	DRAWN	CHARGE	SEAL	DRAWING NO.
1/30	.	.	J. 4. 17	.		B 029
			16 #			



株式会社 豊建築設計事務所

工事名称

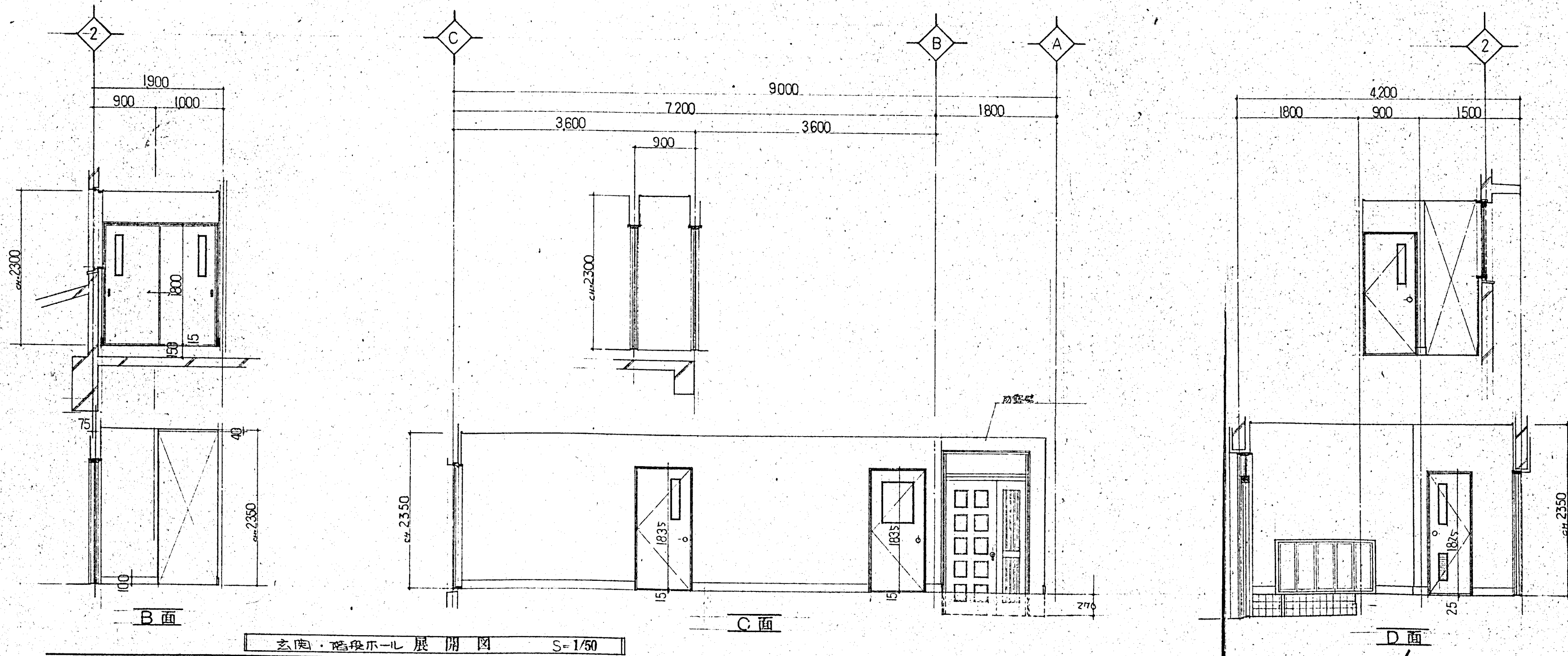
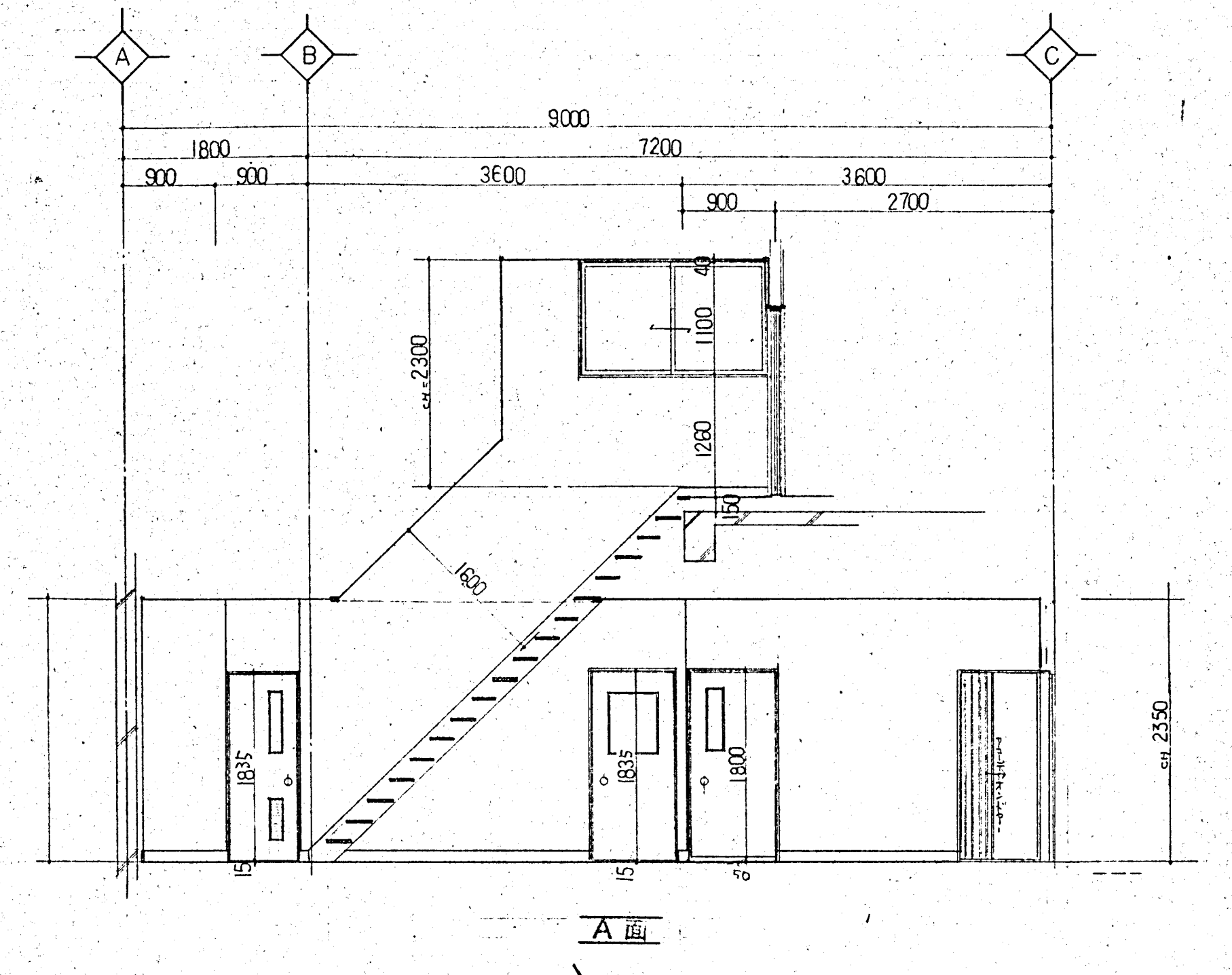
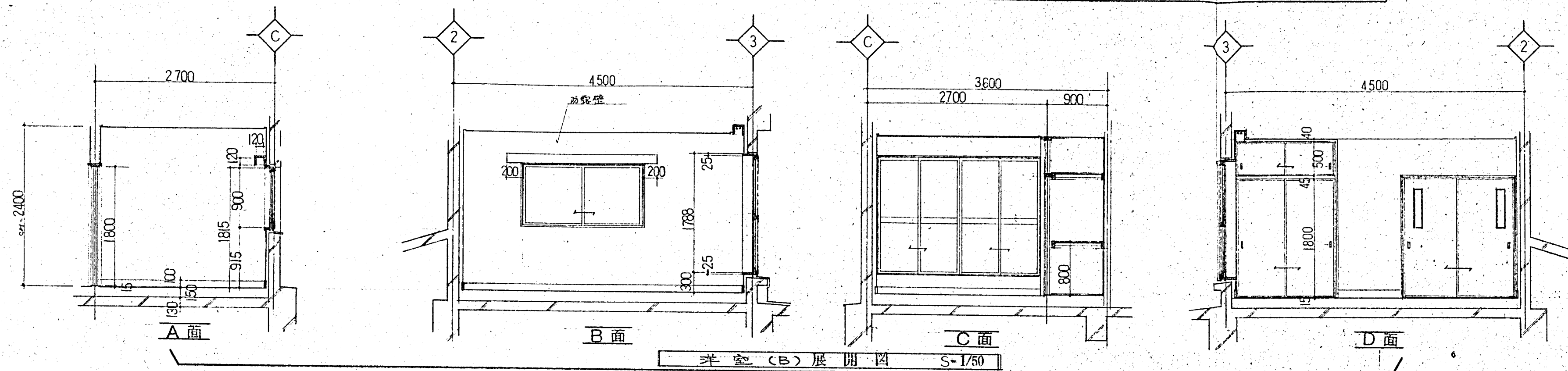
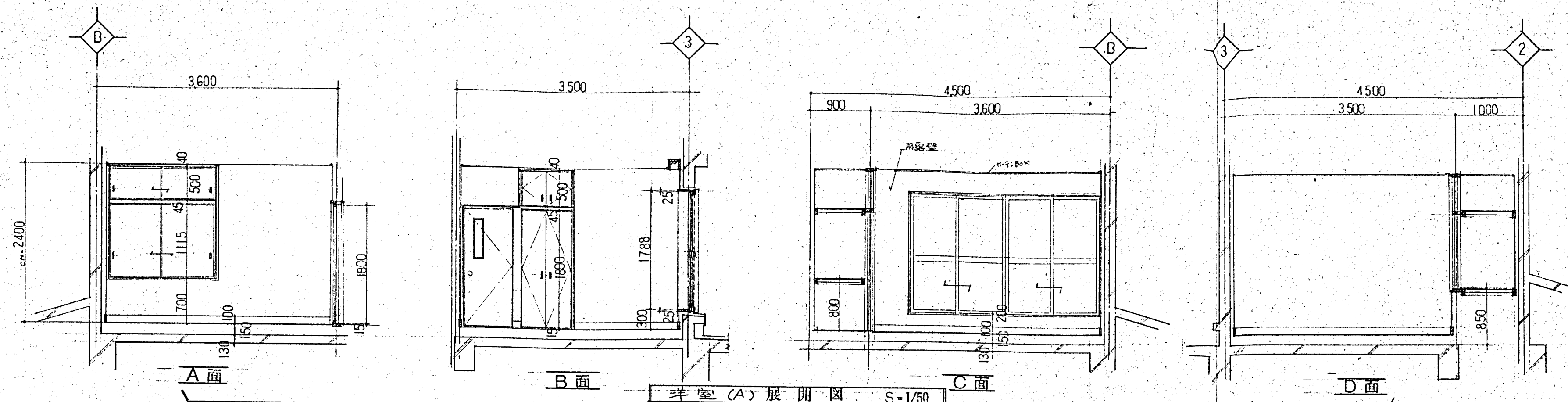
西浅井町診療所等新築工事

図面名称

展開図

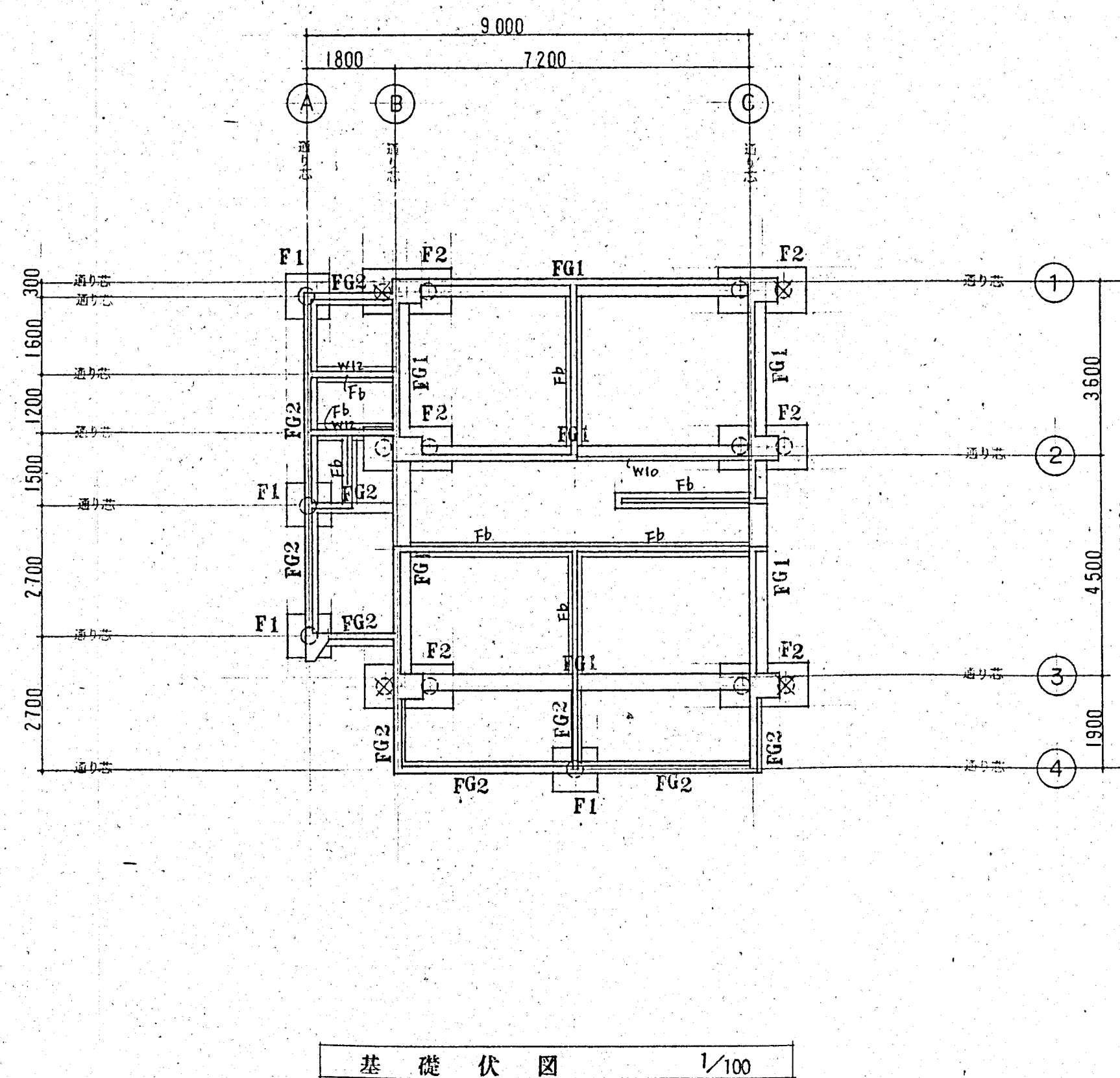
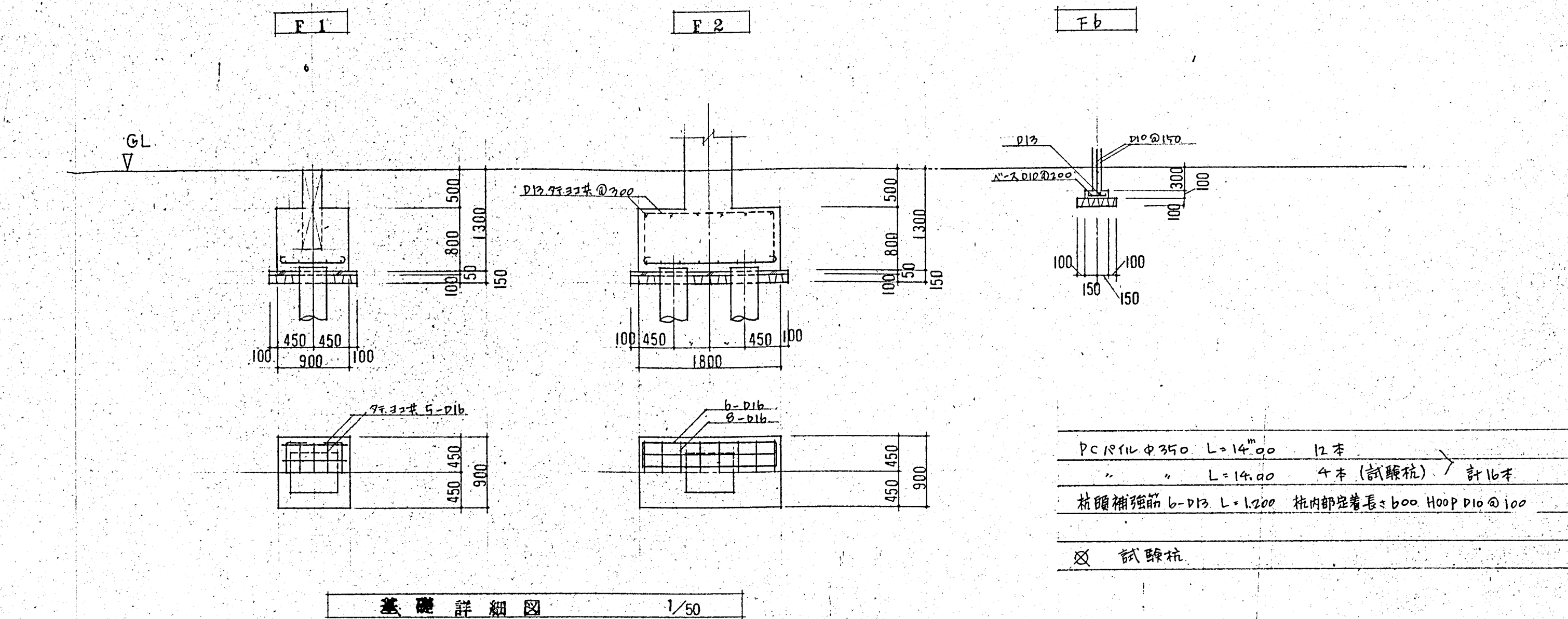
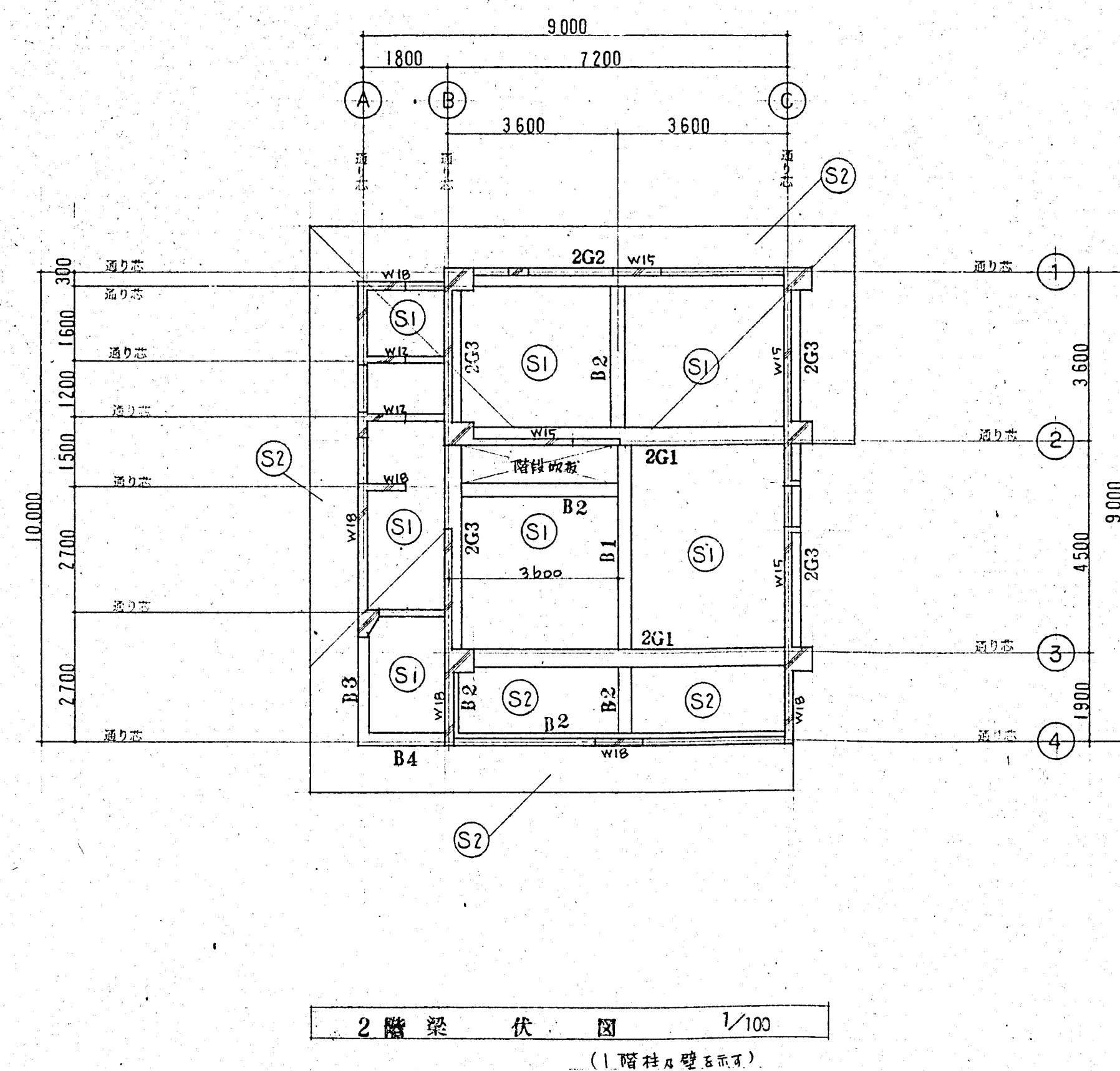
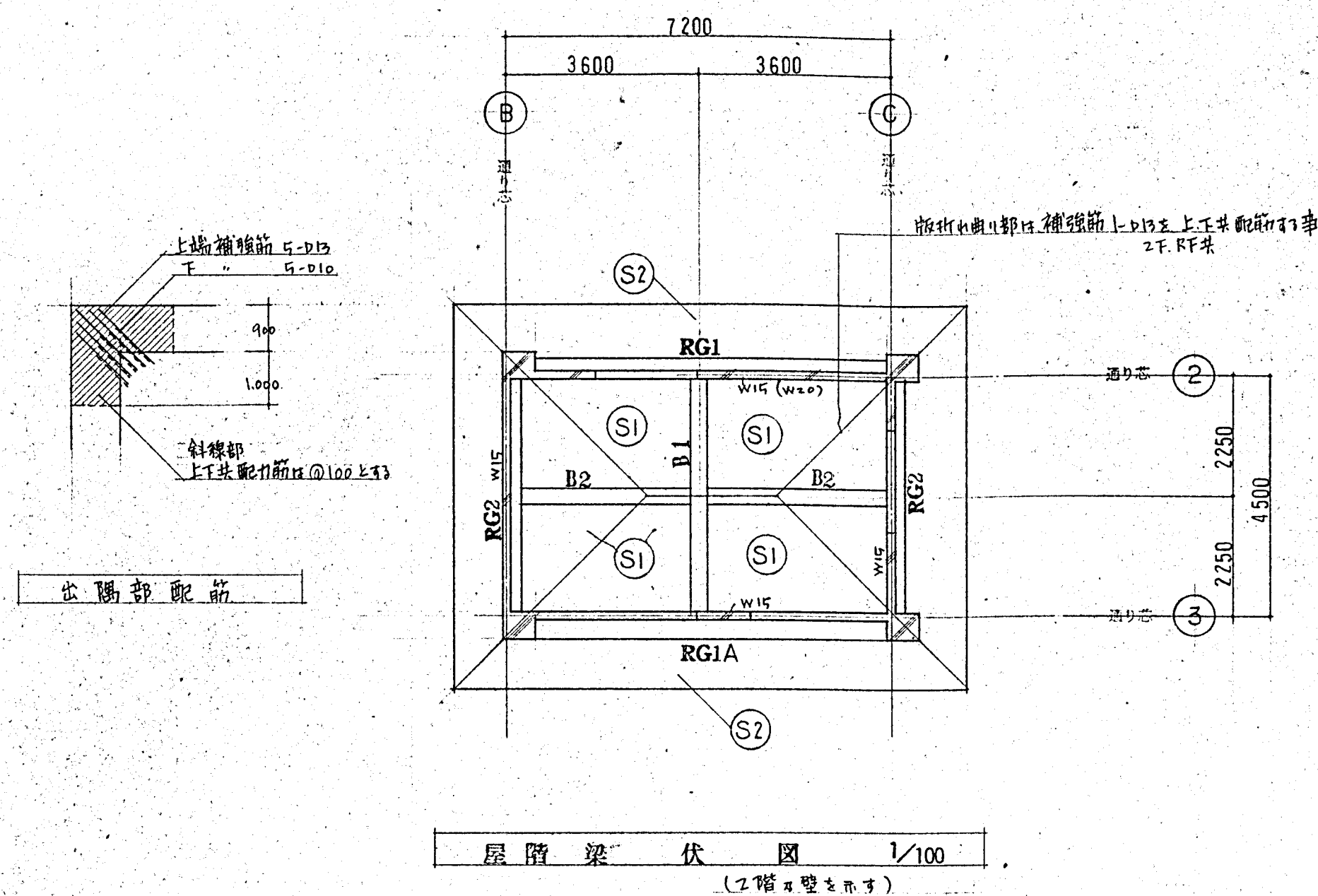
SCALES	APPR'D	CHECK'D	DRAWN	CHARGE	SEAL	DRAWING NO.
1/50			st-f-18			B 030

滋賀県長浜市神照町696-5 TEL (07496) 3151 (代表) 1級建築士登録 第75764 村田武夫

株式会社 豊建築設計事務所

工	事 名 称	西浅井町営診療所等新築工事
図	面 名 称	展 開 図

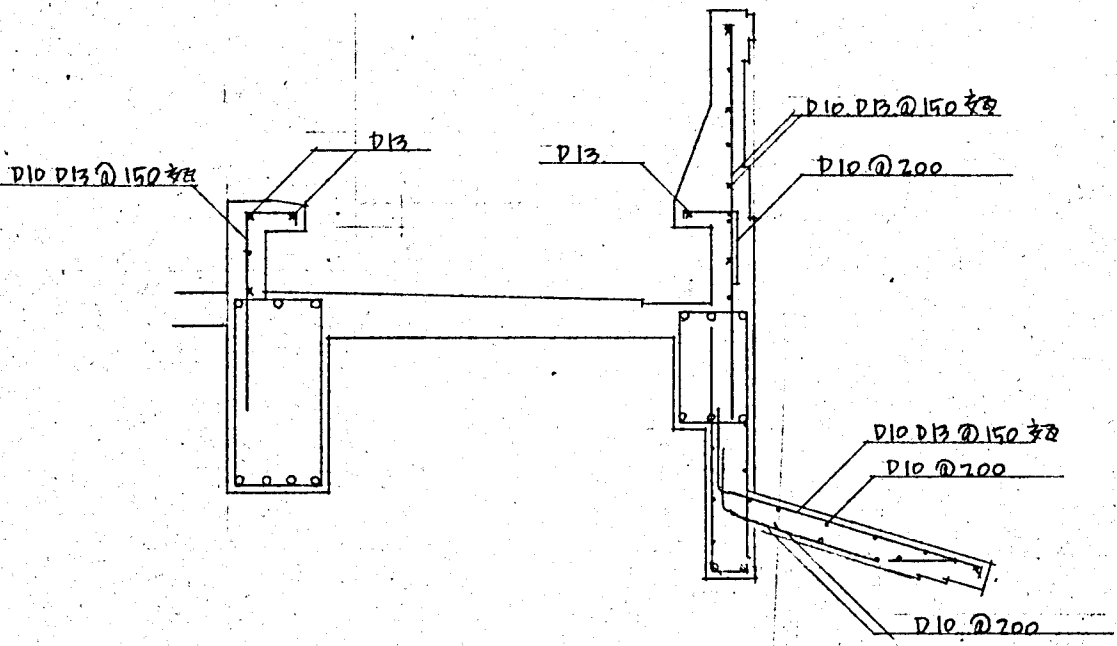
SCALES	APPRV'D	CHECK'D	DRAWN	CHARGE	SEAL	DRAWING. NO.	
1/50	.	.	9.4.19 張井	.		B	031 /



梁 配筋リスト 1/50						
符 号	RG1		RG2		RG1A	
B × D	400 × 750		350 × 650		500 × 750	
断面						
位 置	端 部	中 央	全 域		全 域	
上 筋	3-D22	3-D22	3-D22		1-D19 (増打部)	
下 筋	2-D22	3-D22	3-D22		1-D19 (")	
スラップ	D10 @ 150	—	—		D10 @ 200 (")	
腹 筋	2-D13	—	—		1-D10 (")	
符 号	2G1		2G2		2G3	
B × D	400 × 800		400 × 800		350 × 700	
断面						
位 置	端 部	中 央	端 部	中 央	全 域	
上 筋	5-D22	3-D22	4-D22	3-D22	3-D22	
下 筋	3-D22	4-D22	3-D22	4-D22	3-D22	
スラップ	D10 @ 150	—	—	—	—	
腹 筋	2-D13	—	—	—	—	
符 号	FG1		FG2			
B × D	250 × 1,000		250 × 1,000			
断面						
位 置	全 域		全 域			
上 筋	3-D22		2-D19			
下 筋	3-D22		2-D19			
スラップ	D13 @ 200		D10 @ 150			
腹 筋	4-D13		4-D13			
符 号	B1'		B2		B3	
B × D	300 × 500		300 × 500		250 × 1,000 ~ 250	
断面						
位 置	端 部	中 央	全 域	基 端	矢 端	全 域
上 筋	3-D19	2-D19	3-D19	5-D19	3-D19	3-D19
下 筋	3-D19	4-D19	3-D19	3-D19	2-D19	3-D19
スラップ	D10 @ 200		—	—	—	—
腹 筋			—	8-D10	—	—

※ 共通事項 幅止筋及2段配筋受筋径 D10 @ 600 以内

柱 配筋リスト 1/50		
符 号	2C1	
B × D	600 × 500	
断面		
主 筋	12-D19	
Hoop	D13 @ 100	
グイヤ筋	D10 @ 500	
符 号	1C1	
B × D	600 × 500	
断面		
主 筋	12-D19	
Hoop	D13 @ 100	
グイヤ筋	D10 @ 500	

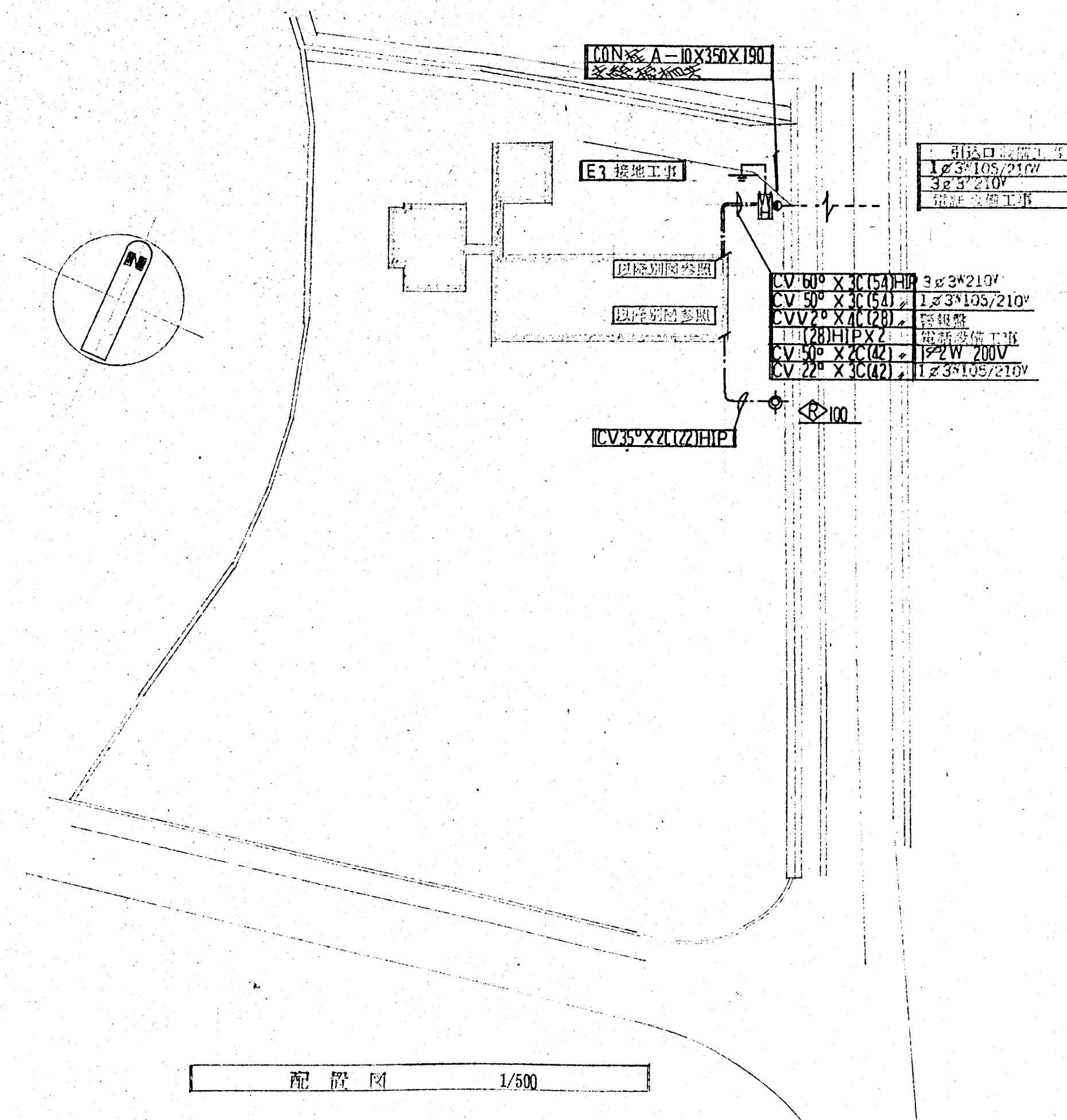
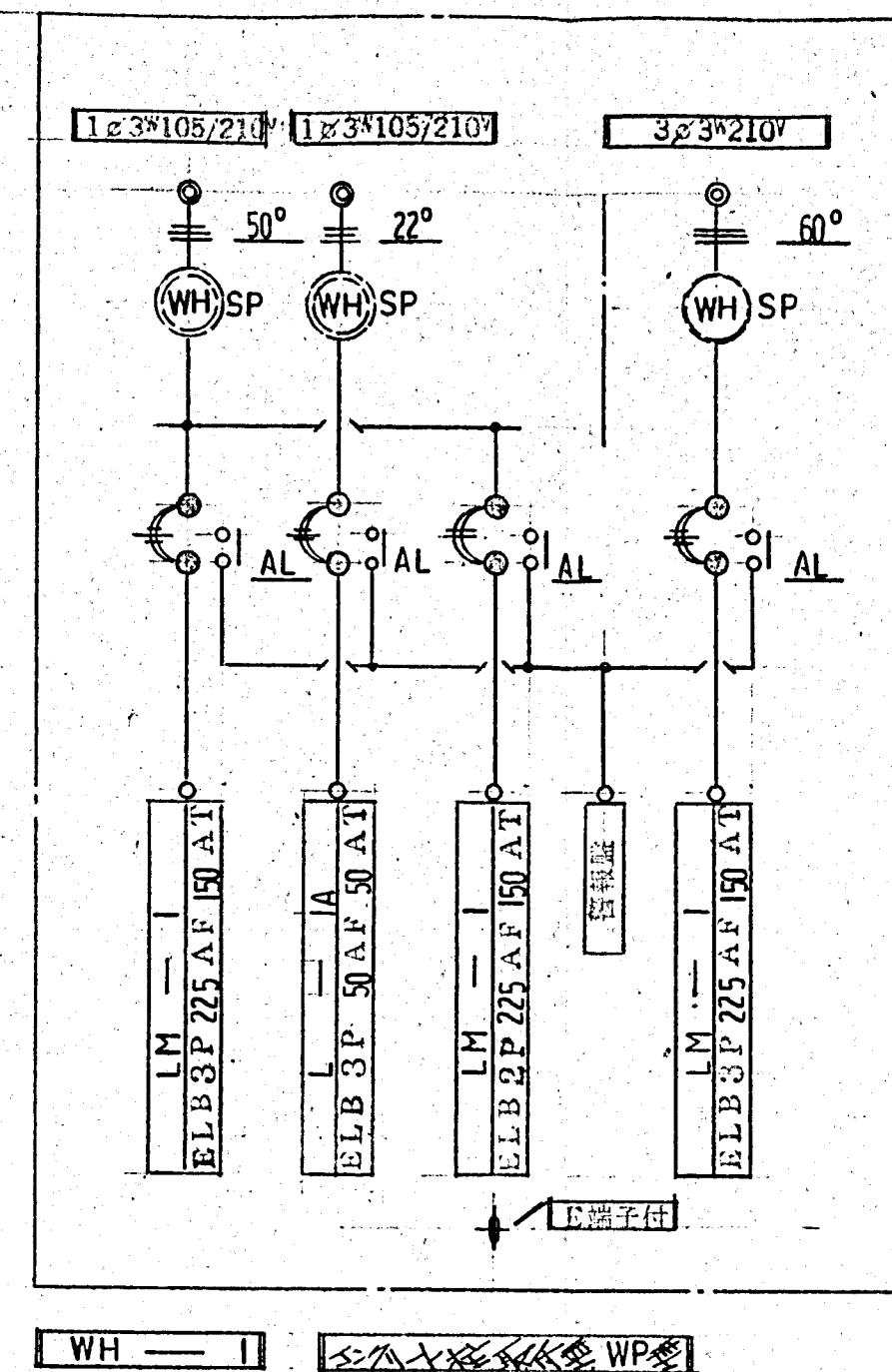


配筋図 1/30

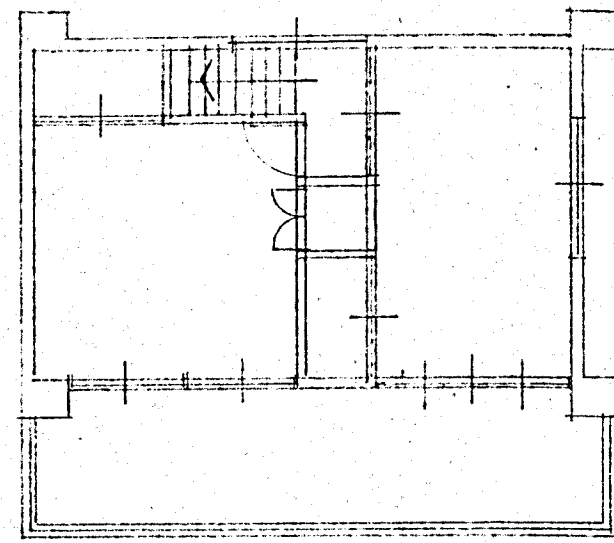
壁 配筋リスト					
符 号	W10, W12		W15	W18 W20	
壁 厚	100 120		150	180 200	(共通) 増打部は +20 と 33
縦 筋	D10 @ 150		D10 D13 @ 150 変	D10 @ 200 グリル 4本リ	
横 筋	D10 @ 150		同 上	同 上	
継 筋	1-D13		2-D13	2-D16	
横 筋	1-D13		2-D13	2-D16	
斜 筋	1-D13		2-D13	2-D13	

床 版 配筋リスト					
符 号	版 厚		短 辺 方 向	長 辺 方 向	備 考
S1	130	上 筋	D10 D13 @ 200 変	D10 D13 @ 200 変	
		下 筋	D10 @ 200	D10 @ 200	
S2	(増打) 130+20	上 筋	D10 D13 @ 200 変	D10 @ 200	片持版
		下 筋	D10 @ 200	D10 @ 200	

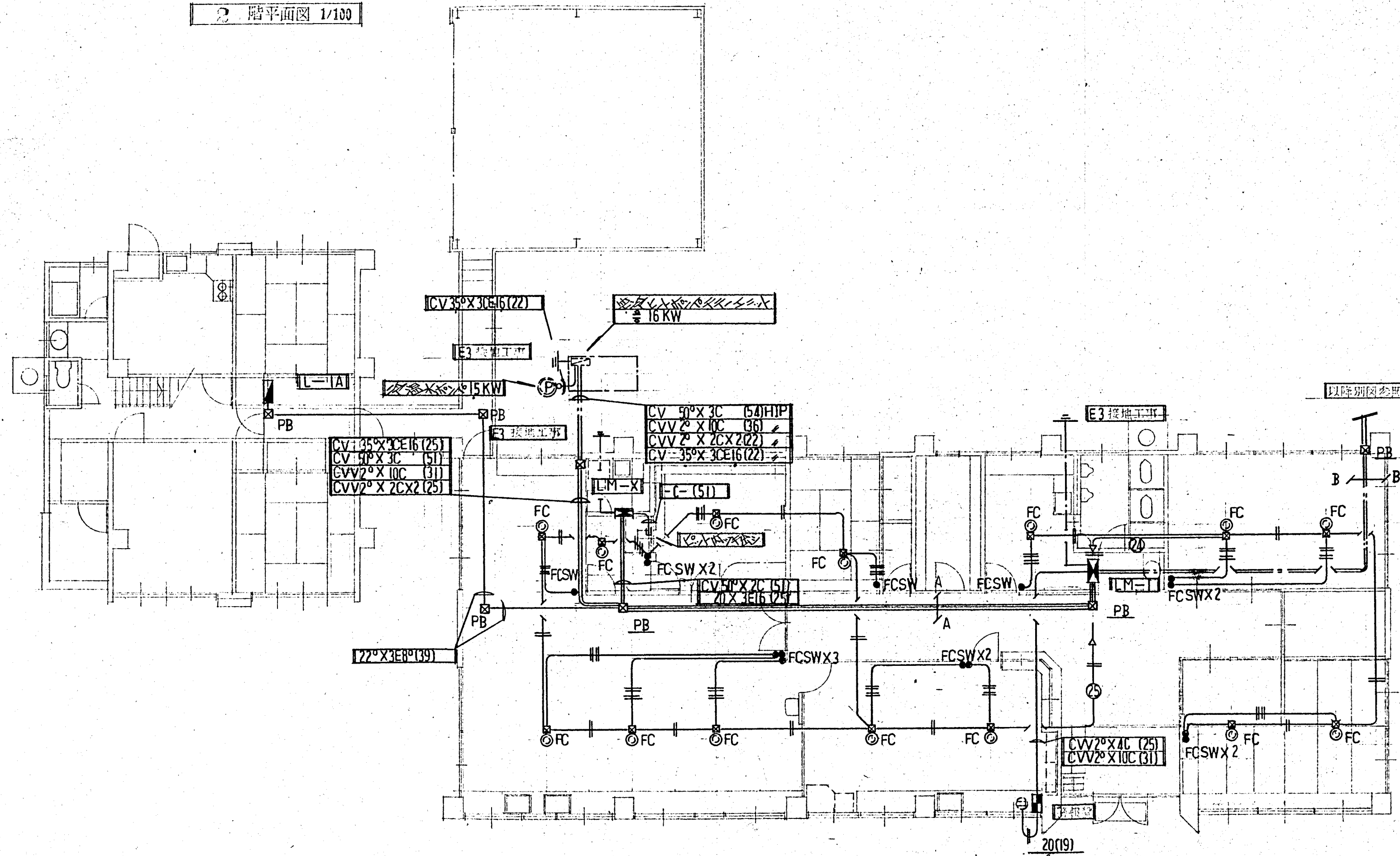
記号	名称	備考	注意
	照明器具	照明器具 英國参照	2 灯用
	照明器具	照明器具 英國参照	1 灯用
	照明器具	照明器具 英國参照	ダウンライト
	照明器具	照明器具 英國参照	埋込型
	照明器具	照明器具 英國参照	埋込型 電池内蔵
	照明器具	照明器具 英國参照	プラグケット
	照明器具	照明器具 英國参照	吊下げ型
	照明器具	照明器具 英國参照	誘導灯 電池内蔵
	照明器具	照明器具 英國参照	2 灯用 電池内蔵
	照明器具	照明器具 英國参照	埋込スイッチ
	埋込スイッチ	1.5 A IP 3P 4P	
	埋込コンセント	100 V	
	埋込コンセント	1.5 A 1口 2口	
	埋込コンセント	1.5 A 2口	E端子付
	埋込コンセント	1.5 A 2口	E端子付 (WK-4102)
	埋込コンセント	1.5 A 2口	E端子付
	埋込コンセント	1.5 A 1口	1.5 A 1口 E端子付
	埋込コンセント	20 A 1口	E端子付
	埋込コンセント	30 A 1口	E端子付
	電話受口	1ヶ所	角型
	電話受口	床埋込型	
	電話受口	1ヶ所	角型
	インターホン	電話 英國参照	
	ドアホン	電話 英國参照	
	テレビ受口	75 ~ 300n	
	埋込スピーカー	電話 英國参照	
	アンプ	電話 英國参照	
	BGM装置	電話 英國参照	
	端子盤	スチール製品	
	電灯分電盤	スチール製品	
	電灯動力操作盤	スチール製品	
	プルボックス	建築資材	
	電 路	工事内用配管工事	
	電 路	土間打込配管工事	
	電 路	露出配管工事	
	電 路	埋込配管工事	
	電 路	立下り	
	電 路	立上り	
	配 線	接地工事	



メーカーリスト				
1	金線、V、ハル	金芝線、 大田芝線	阪和電線 神戸電線	日電線 大田電線
2	電線、電線、電線	金芝線、 大田芝線	金芝電線 大田電線	日電線、 大田電線
3	電線、電線	金芝線、 大田芝線	金芝電線 大田電線	日電線、 大田電線
4	電線、電線	金芝線、 大田芝線	金芝電線 大田電線	日電線、 大田電線
5	電線、電線	金芝線、 大田芝線	金芝電線 大田電線	日電線、 大田電線
6	電線、電線	金芝線、 大田芝線	金芝電線 大田電線	日電線、 大田電線
7	電線、電線	金芝線、 大田芝線	金芝電線 大田電線	日電線、 大田電線
8	電線、電線	金芝線、 大田芝線	金芝電線 大田電線	日電線、 大田電線
9	電線、電線	金芝線、 大田芝線	金芝電線 大田電線	日電線、 大田電線



2 階平面図 1/100



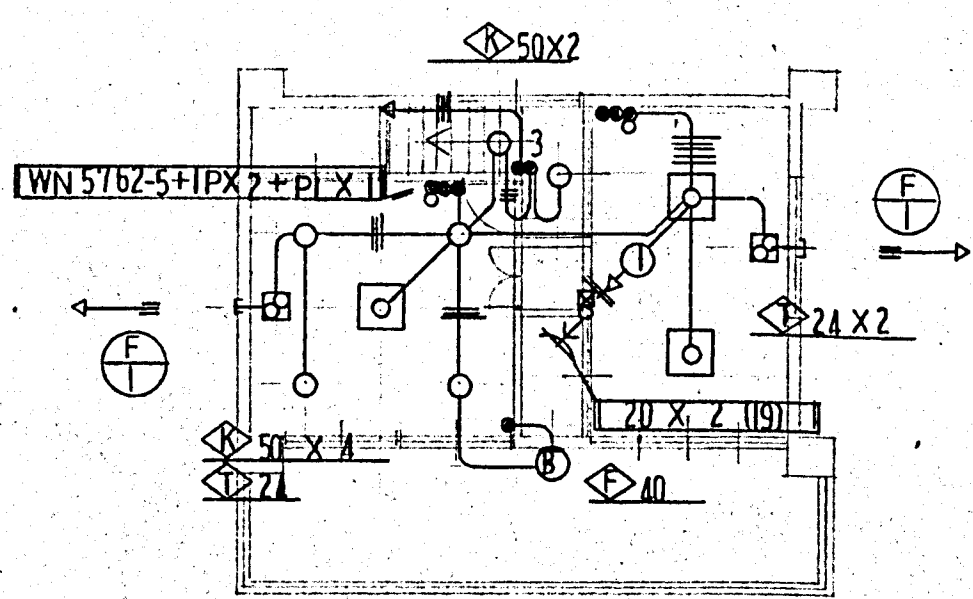
【材料表】

記号	名称	単位	数量
A	CV 50 x 3C (51)	10m	10.0
A	CVV 2 x 10C (31)	10m	10.0
A	CVV 2 x 2C x 2 (25)	10m	10.0
A	2 x 3E8 (39)	10m	10.0
A	CV 50 x 2C (51)	10m	10.0
A	20 x 3E16 (25)	10m	10.0
A	CV 35 x 3E16 (25)	10m	10.0
B	CV 50 x 3C (54)HIP	10m	10.0
B	CV 60 x 3C (54)	10m	10.0
B	CVV 2 x 4C (28)	10m	10.0
B	CV 50 x 2C (42)	10m	10.0
B	CV 22 x 3C (42)	10m	10.0

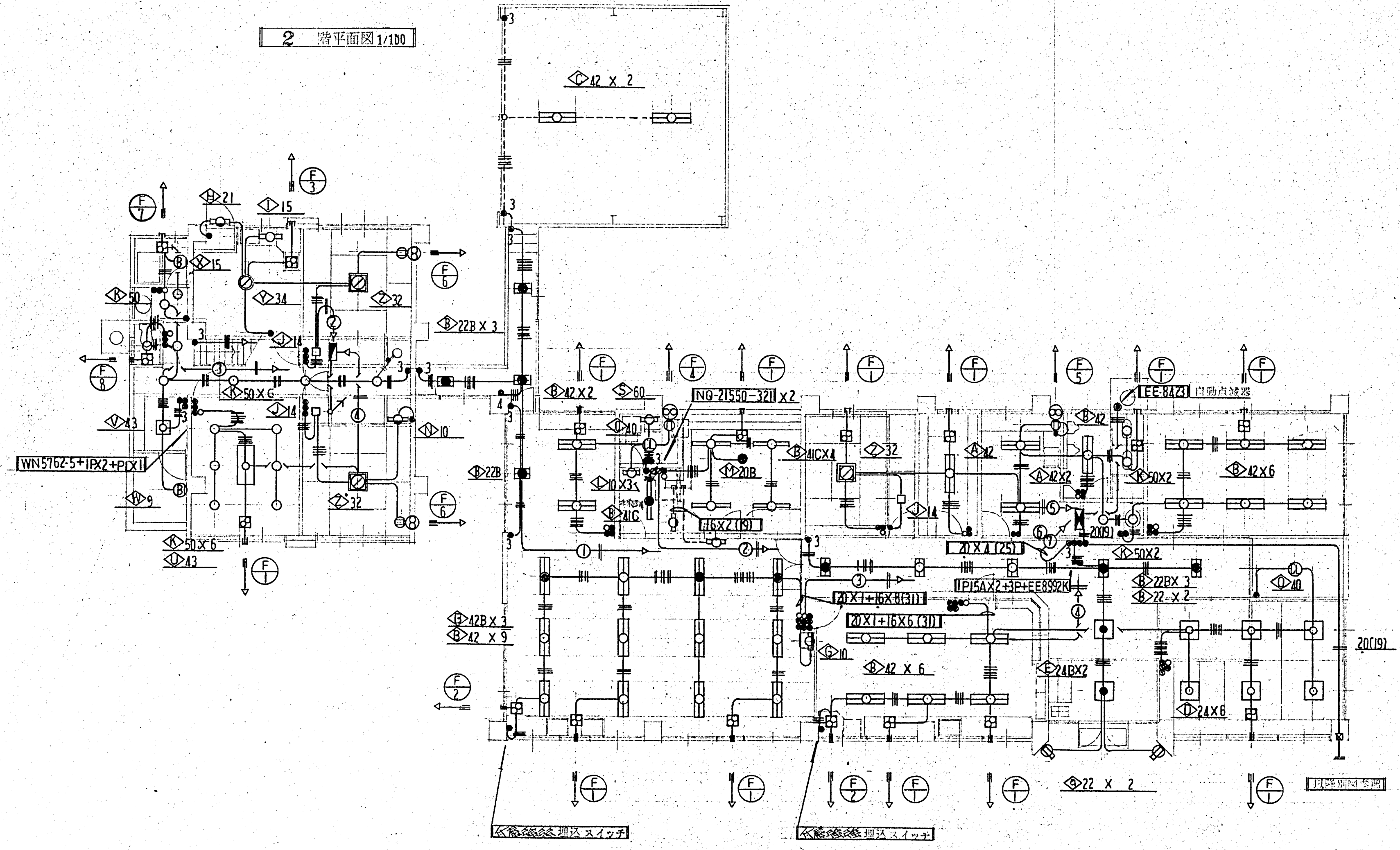
(注)

特記なし配管配線サイズは下記を参照	20 x 2 (19)
	20 x 2 (19)
	2 x 4 (25)
● FCSW	10m

1 階平面図 1/100



2 階平面図 1/100

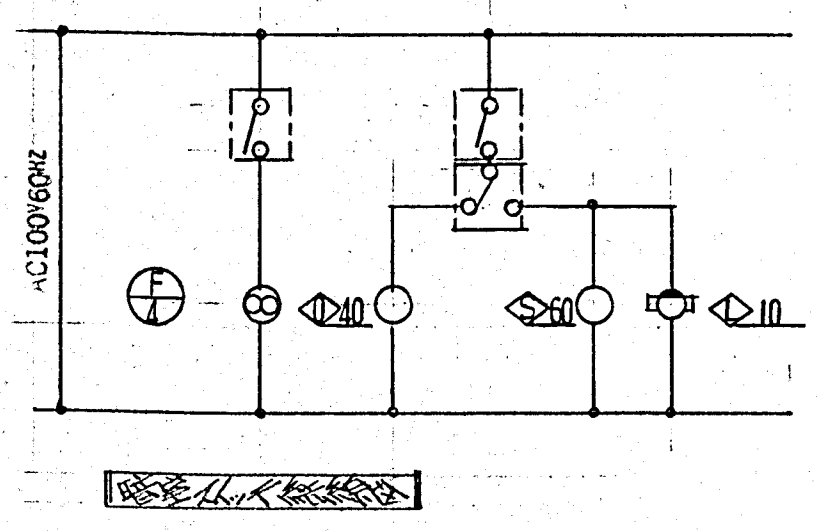


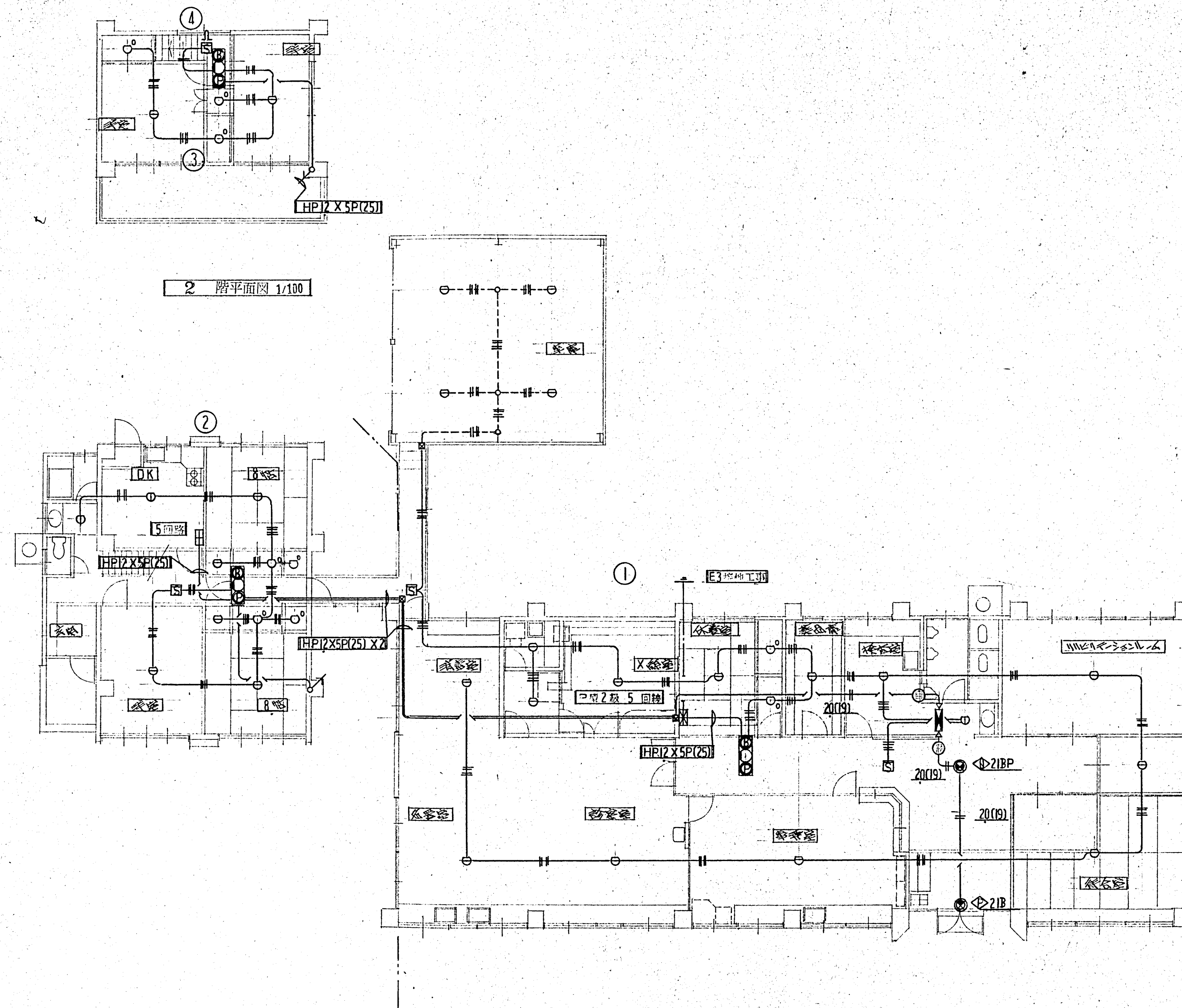
1 階平面図 1/100

記号	名称	M3/H	備考	通称
(F)	埋込型換気扇	264	V-18ZX-W	スリット型換気扇
(F)	埋込型換気扇	570	V-23ZX-W	スリット型換気扇
(F)	換気扇	348		
(F)	換気扇	618	1-1型	200mm
(F)	換気扇	378		
(F)	換気扇	294	V-20P+W202+P20CVS	
(F)	換気扇	870	V-25ET2+W252+P25CVS	
(F)	換気扇	630	E-25LG6+W252+P25CVS	
(F)	換気扇	186	V-15ZFT2	スリット型換気扇
(F)	換気扇	60	V-10ZS5	スリット型換気扇

(注)

特記なき配管配線サイズは下記参照	
—	20 X 2 (19)
—	16 X 2 (19)
—	16 X 3 (19)
—	16 X 4 (25)
—	16 X 5 (25)
—	16 X 2 (19) 電気設備工事OP.2
—	16 X 3 (19) 電気設備工事OP.2

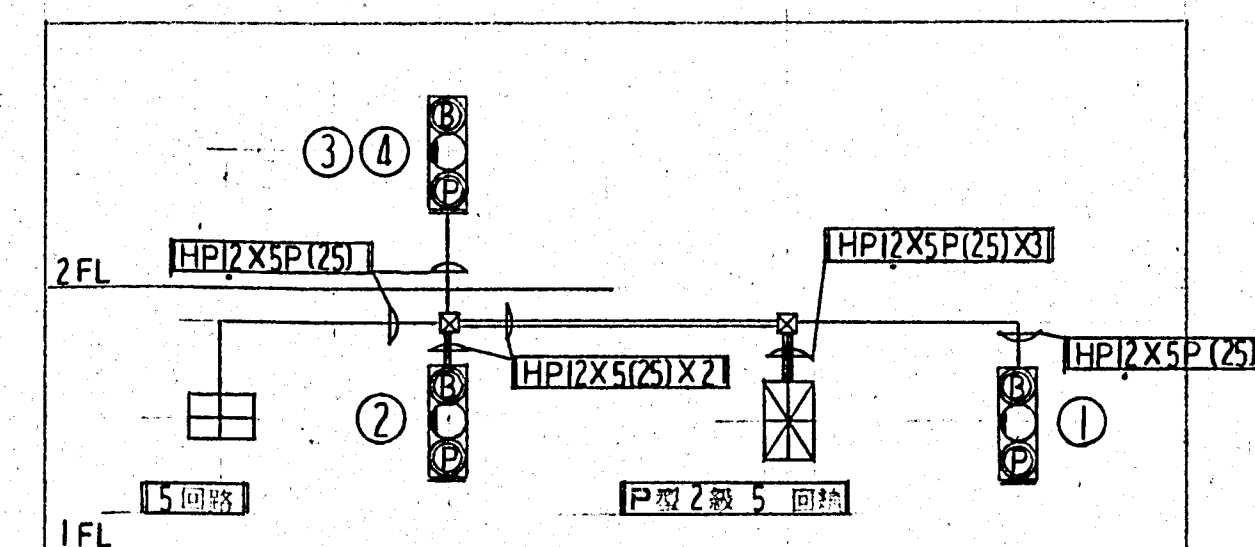




凡 例

記号	名称	備考	選 型
	防犯灯	P型2級 5 回路 壁掛型	電池内蔵
	防犯灯	5 回路 壁掛型	
	電 鈴	150W	
	表示灯	2W	
	発信機	P型2級	
	感知器	移動式スポット	2種
	感知器	固定式スポット	1種
	感知器	固定式スポット	特種
	感知器	固定式スポット	2種
	総合機	理込型	
	電 路	天井内隠蔽配管工事	
	電 路	露出配管工事	
	電 路	立下り 立上り	
	プルボックス	施設省型	
	回路表示番号	1 A 4	

系 統 図



(注)

線記号	配管配線サイズ	下記参照
	2X4 (19)	天井内隠蔽配管工事
	2X4 (19)	露出配管工事

株式会社 豊 建築設計事務所

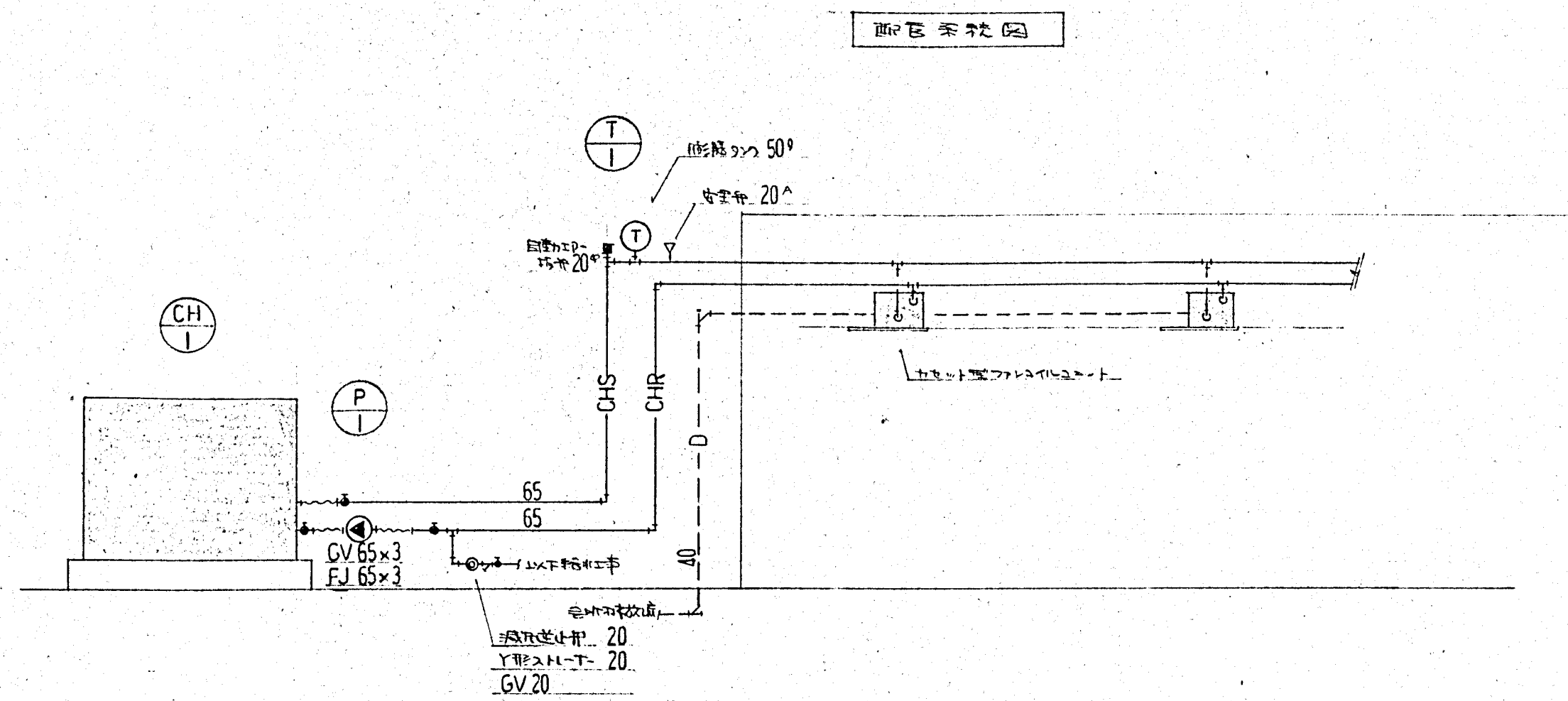
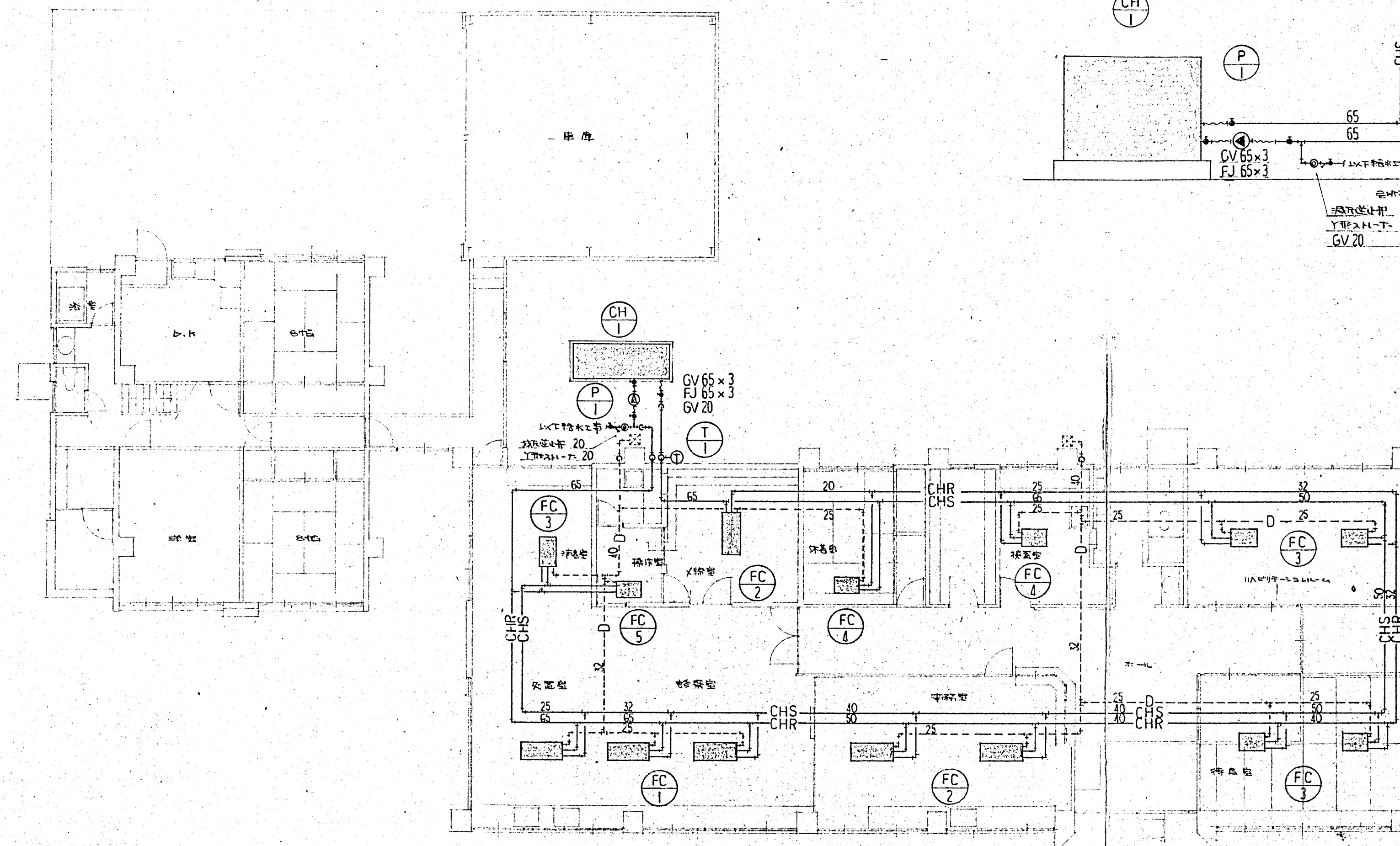
工事名称 西浅井町診療所等新築工事

図面名称 電気設備図 自動火災警報設備工事

滋賀県長浜市神原町696-5 TEL (07496) 3151 (代表) 1級建築士登録 第75764 村田武夫

SCALES APPRVD CHECK'D DRAWN CHARGE SEAL DRAWING NO.

1/100 E 044



機器表

記号	機器名	仕様・寸法	台数	備考
CH-1	室外機ユニット	冷房能力 50000W 加温能力 60000W 冷媒 R410A 20% 圧縮機 15P/730W-20-3-288 FAN 0.42 2. 防音 110 (基礎埋設 1.5m x 1.5m) 配管径 50φ 遠方端 1/2 (1.5m x 1.5m) 防音 110 1.5m x 1.5m	1	※(要) CA-20EQ3
P-1	室内機ユニット	タイプ 1 冷房能力 5000W x 2.1m x 1.5m 冷媒 R410A 20%	1	
T-1	室外機ユニット	冷房能力 5000W 冷媒 R410A 20%	1	
FC-1	カーペットファン	冷房能力 4700W 暖房能力 4700W 2方向吹出し 冷媒 R410A 20% 圧縮機 15P/730W-20-3-288 FAN 0.42 2. 防音 110 (基礎埋設 1.5m x 1.5m) FAN 1000V 16W 1100W/1.5m x 1.5m 750W/1.5m x 1.5m 20A x 2	3	800W出力
FC-2	カーペットファン	冷房能力 4800W 暖房能力 4800W 2方向吹出し 冷媒 R410A 20% 圧縮機 15P/730W-20-3-288 FAN 0.42 2. 防音 110 (基礎埋設 1.5m x 1.5m) FAN 1000V 16W 1100W/1.5m x 1.5m 750W/1.5m x 1.5m 20A x 2	2	600W出力
FC-3	カーペットファン	冷房能力 3500W 暖房能力 3500W 2方向吹出し 冷媒 R410A 20% 圧縮機 15P/730W-20-3-288 FAN 0.42 2. 防音 110 (基礎埋設 1.5m x 1.5m) FAN 1000V 16W 1100W/1.5m x 1.5m 750W/1.5m x 1.5m 20A x 2	5	400W出力
FC-4	カーペットファン	冷房能力 2900W 暖房能力 2900W 1方向吹出し 冷媒 R410A 20% 圧縮機 15P/730W-20-3-288 FAN 0.42 2. 防音 110 (基礎埋設 1.5m x 1.5m) FAN 1000V 16W 1100W/1.5m x 1.5m 750W/1.5m x 1.5m 20A x 2	2	300W出力
FC-5	カーペットファン	冷房能力 1900W 暖房能力 1900W 1方向吹出し 冷媒 R410A 20% 圧縮機 15P/730W-20-3-288 FAN 0.42 2. 防音 110 (基礎埋設 1.5m x 1.5m) FAN 1000V 16W 1100W/1.5m x 1.5m 750W/1.5m x 1.5m 20A x 2	1	200W出力

株式会社 豊建築設計事務所

名称 西浅井町診療所等新築工事

名称 空調設備図

SCALES 1/100 APPR'D CHECK'D DRAWN CHARGE SEAL DRAWING NO.

M 047

滋賀県長浜市神照町696-5 TEL (07496) 3151 (代表) 1 技建業士登録 第75764 村田武夫