



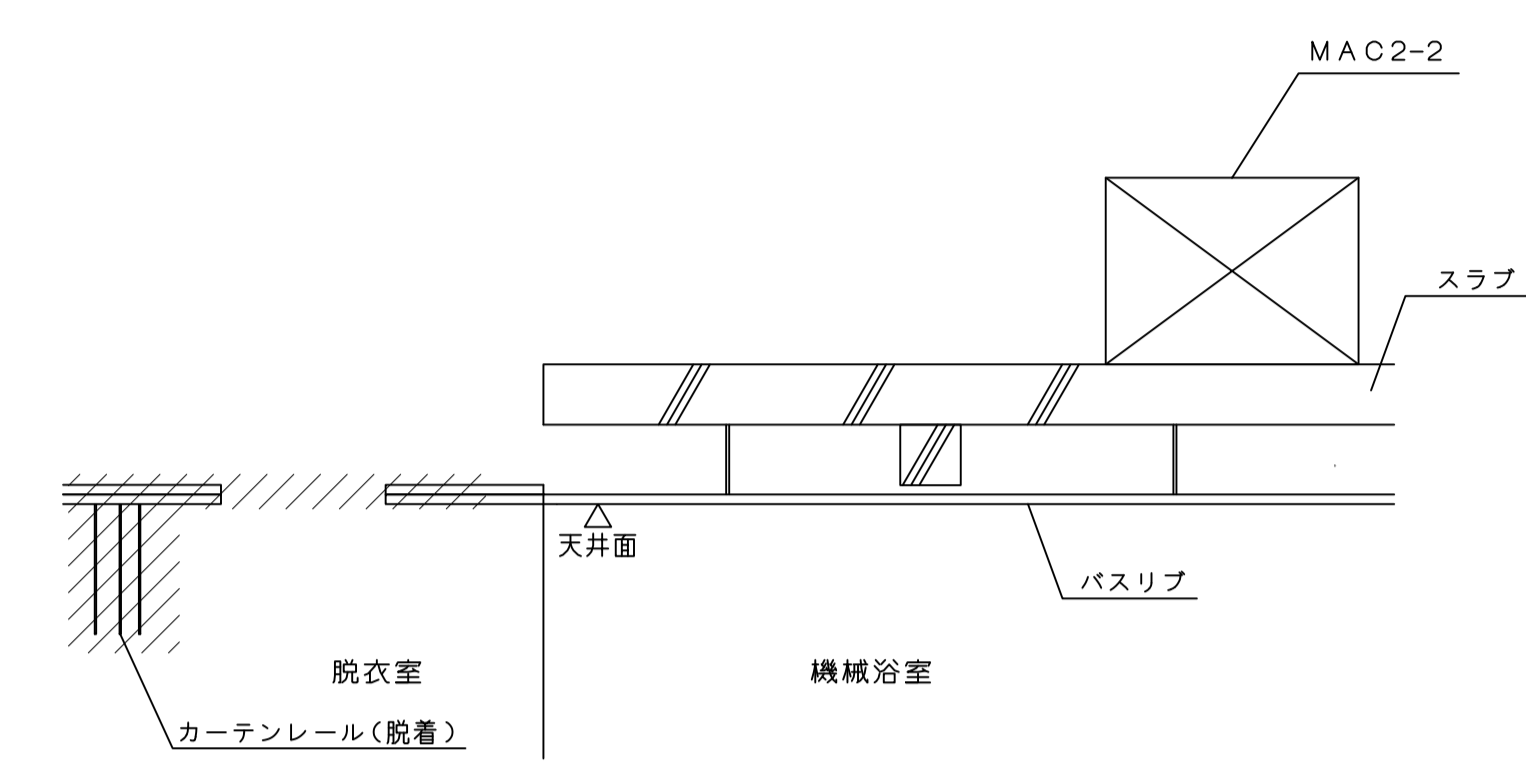
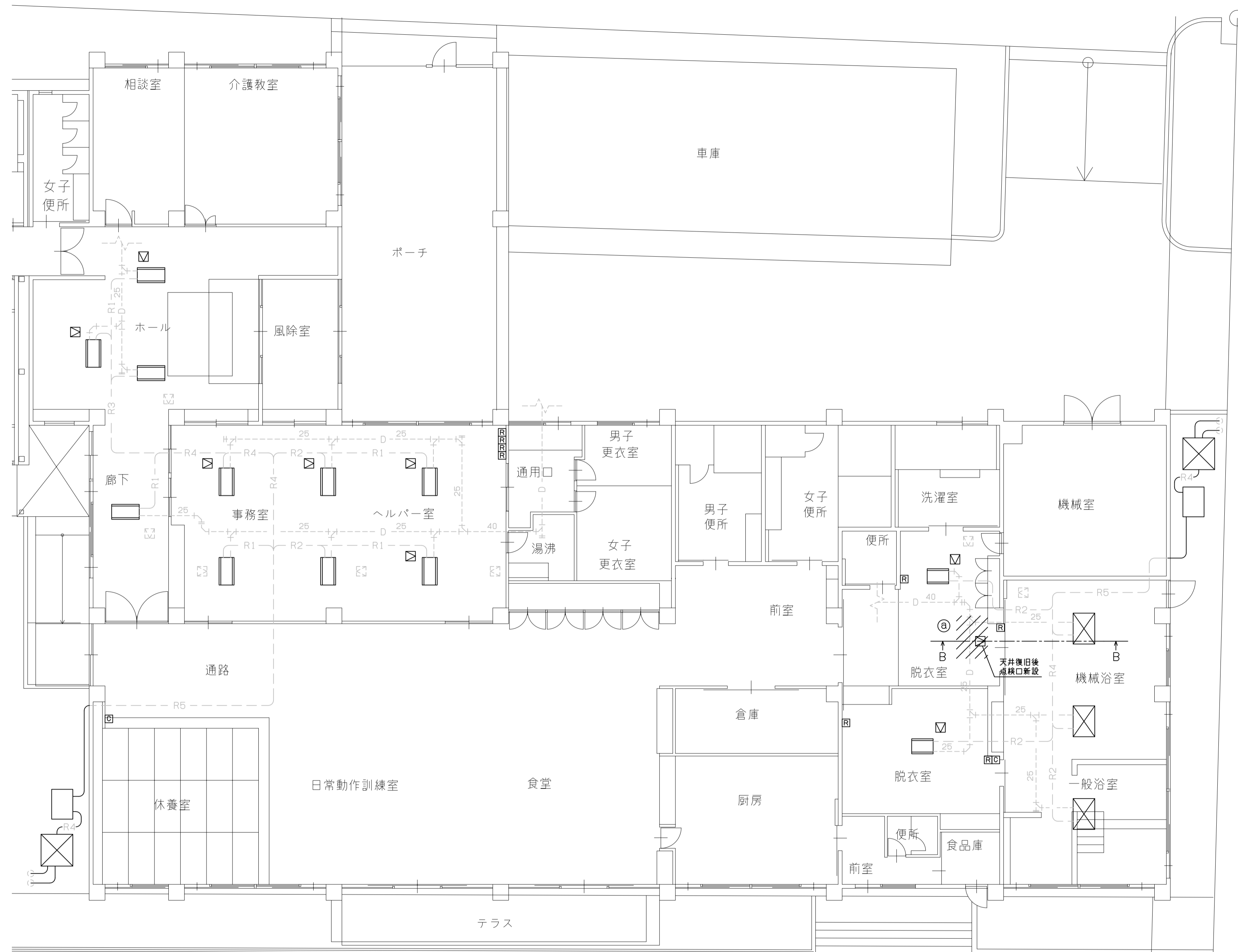
機器表（新設）

記号	名称	仕様	電源		台数	設置場所	備考
			相(φ)	電圧(V)			
MAC1	ビル用マルチ室外機	氷蓄熱ビル用マルチエアコン 公共建築工事標準仕様 蓄熱利用冷房能力：45.0kW 暖房能力：37.5kW 質量：236kg(室外ユニット)、375kg(氷蓄熱ユニット) 圧縮機電動機出力：7.4kW 冷媒配管：液管φ12.7 ガス管φ25.4 冷媒：R410A 17.0kg+追加充填5.0kg程度 付属品：防雪フード(吹出口・吸込口前面)、高置台(メッキ)500H × 2台、 その他標準付属品	3	200	1	屋外	【参考品番】 ダイキン工業㈱ RSQP450DB (室外ユニット RQYP3350B) (氷蓄熱ユニット TSSP5600)  コンクリート基礎既存流用 ケミカルアンカー新設 一次・二次側電源工事(本工事)
MAC1-1	ビル用マルチ室内機	氷蓄熱ビル用マルチエアコン 型式：天井埋込カセット形(2方向吹出) 冷房能力：4.5kW 暖房能力：5.0kW 質量：20kg 冷媒配管：液管φ6.4 ガス管φ12.7 付属品：標準パネル、ワイドパネル、その他標準付属品	1	200	10	ホール 廊下 事務室 ヘルパー室	【参考品番】 ダイキン工業㈱ FXYP45EB
MAC2	ビル用マルチ室外機	氷蓄熱ビル用マルチエアコン 公共建築工事標準仕様 蓄熱利用冷房能力：45.0kW 暖房能力：37.5kW 質量：236kg(室外ユニット)、375kg(氷蓄熱ユニット) 圧縮機電動機出力：7.4kW 冷媒配管：液管φ12.7 ガス管φ25.4 冷媒：R410A 17.0kg+追加充填2.0kg程度 付属品：防雪フード(吹出口・吸込口前面)、高置台(メッキ)500H × 2台、 その他標準付属品	3	200	1	屋外	【参考品番】 ダイキン工業㈱ RSQP450DB (室外ユニット RQYP3350B) (氷蓄熱ユニット TSSP5600)  コンクリート基礎既存流用 ケミカルアンカー新設 一次・二次側電源工事(本工事)
MAC2-1	ビル用マルチ室内機	氷蓄熱ビル用マルチエアコン 型式：天井埋込カセット形(2方向吹出) 冷房能力：9.0kW 暖房能力：10.0kW 冷媒配管：液管φ9.5 ガス管φ15.9 質量：34kg 付属品：標準パネル、ワイドパネル、その他標準付属品	1	200	2	脱衣室	【参考品番】 ダイキン工業㈱ FXYP90EB
MAC2-2	ビル用マルチ室内機	氷蓄熱ビル用マルチエアコン 型式：天井埋込形 冷房能力：9.0kW 暖房能力：10.0kW 冷媒配管：液管φ9.5 ガス管φ15.9 質量：44kg 付属品：ロングライフフィルターチャンパーキット、 その他標準付属品	1	200	3	機械浴室 一般浴室	【参考品番】 ダイキン工業㈱ FXYP90EB
R	リモコン	液晶ワイヤード			8	平面図参照	【参考品番】 ダイキン工業㈱ BRC1G4
C	コントローラー	蓄熱コントローラー			2	平面図参照	【参考品番】 ダイキン工業㈱ DST302B1

機器表（現況・撤去）

記号	名称	仕様	電源		台数	設置場所	備考
			相(φ)	電圧(V)			
MAC1	ビル用マルチ室外機	氷蓄熱ビル用マルチエアコン 蓄熱利用冷房能力：45.0kW 暖房能力：45.0kW 質量：250kg + 65kg(室外ユニット)、600kg(氷蓄熱ユニット) 冷媒配管：液管φ15.9 ガス管φ31.8 冷媒：R22 12.7kg 付属品：防雪フード(吸込口・吹出口前面)、高置台(メッキ)500H × 3台、 その他標準付属品	3	200	1	屋外	【品番】 ダイキン工業㈱ 室外ユニット RXGYJ450K、RGE5K 氷蓄熱ユニット TSGJ560KG
MAC1-1	ビル用マルチ室内機	氷蓄熱ビル用マルチエアコン 型式：天井埋込カセット形(4方向吹出) 冷房能力：4.5kW 暖房能力：5.0kW 質量：31kg 冷媒配管：液管φ6.4 ガス管φ12.7	1	200	10	ホール 廊下 事務室 ヘルパー室	【品番】 ダイキン工業㈱ FXYP45EB
MAC1	ビル用マルチ室外機	氷蓄熱ビル用マルチエアコン 蓄熱利用冷房能力：45.0kW 暖房能力：45.0kW 質量：250kg + 65kg(室外ユニット)、600kg(氷蓄熱ユニット) 冷媒配管：液管φ15.9 ガス管φ31.8 冷媒：R22 12.7kg 付属品：防雪フード、高置台(メッキ)500H × 3台、 その他標準付属品	3	200	1	屋外	【品番】 ダイキン工業㈱ 室外ユニット RXGYJ450K、RGE5K 氷蓄熱ユニット TSGJ560KG
MAC2-1	ビル用マルチ室内機	氷蓄熱ビル用マルチエアコン 型式：天井埋込カセット形(2方向吹出) 冷房能力：9.0kW 暖房能力：10.0kW 冷媒配管：液管φ9.5 ガス管φ15.9 質量：47kg	1	200	2	脱衣室	【品番】 ダイキン工業㈱ FXYP90EB
MAC2-2	ビル用マルチ室内機	氷蓄熱ビル用マルチエアコン 型式：天井埋込形 冷房能力：9.0kW 暖房能力：10.0kW 質量：62kg 冷媒配管：液管φ9.5 ガス管φ15.9	1	200	3	機械浴室 一般浴室	【品番】 ダイキン工業㈱ FXYP90EB
R	リモコン	液晶ワイヤード			8	平面図参照	
C	コントローラー	蓄熱コントローラー			2	平面図参照	





B-B断面 概略図

MAC 1-1 x 3

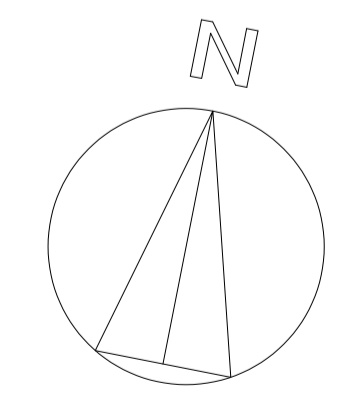
MAC 1-1 x 7

MAC 1

MAC 2

MAC 2-1 x 2

MAC 2-2 x 3



配置図 A1: 1/100 A3: 1/200

冷媒配管サイズ		
記号	液管	ガス管
R1	φ6.4	φ12.7
R2	φ9.5	φ15.9
R3	φ9.5	φ19.1
R4	φ12.7	φ25.4
R5	φ15.9	φ31.8

凡例	
<span style="border: 1px solid black; padding: 2px;">R</span>	新設ワイヤードリモン
<span style="border: 1px solid black; padding: 2px;">C</span>	新設蓄熱コントローラー
---R---	既設冷媒管
---D---	既設ドレン管
<span style="border: 1px solid black; padding: 2px;">□</span>	新設点検口(口450)
<span style="border: 1px solid black; padding: 2px;">□</span>	既設点検口
<span style="border: 1px solid black; padding: 2px;">■</span>	解体復旧箇所

天井復旧箇所 仕上げ表	
①	PB t9.5 + ロックウール化粧吸音板 t9(軒天用) *解体復旧に伴いカーテンレール脱着のこと(3m程度)

注記

電源線・室内外連絡線及びリモコン配線は再利用のため残置し、必要に応じ配線を追加、撤去すること。

冷媒配管は再利用とする。ただし、既設破損箇所がある場合は適宜新設・補修のこと。

室内機の支持金物は、再利用とするが、十分な支持がとれない場合は、新たに追加すること。

室内機は脱湿防止のための措置(耐震支持金物)を講ずること。

屋外露出配管部は新設とし、SUS鋼板ラッキング仕上げとする。既設破損箇所は適宜新設・補修のこと。

冷媒配管は、機器接続部は適宜延長し、フレアは再加工作とする。

機器更新に伴う冷媒の追加充填は本工事に伴うこと。

冷媒ガスは適切に回収処分し、破壊証明書を提出すること。

冷媒配管施工後、気密試験を行い試運転結果と共に成績書を提出すること。

空調ドレン配管は既設流用とするが、既設管の通水を確認したうえで接続すること。

電源配線は既設流用とする。ただし、機器周辺の金属可とう電線管(1m程度)は更新すること。

設備更新に伴う電気供給業者への申請関係については本工事に伴うこと。

施工にあたっては施設管理者と綿密に協議すること。



TITLE 木之本福祉ステーション空調設備改修工事

DRAWING NAME 配置図 No. 14052406  
M 3/3