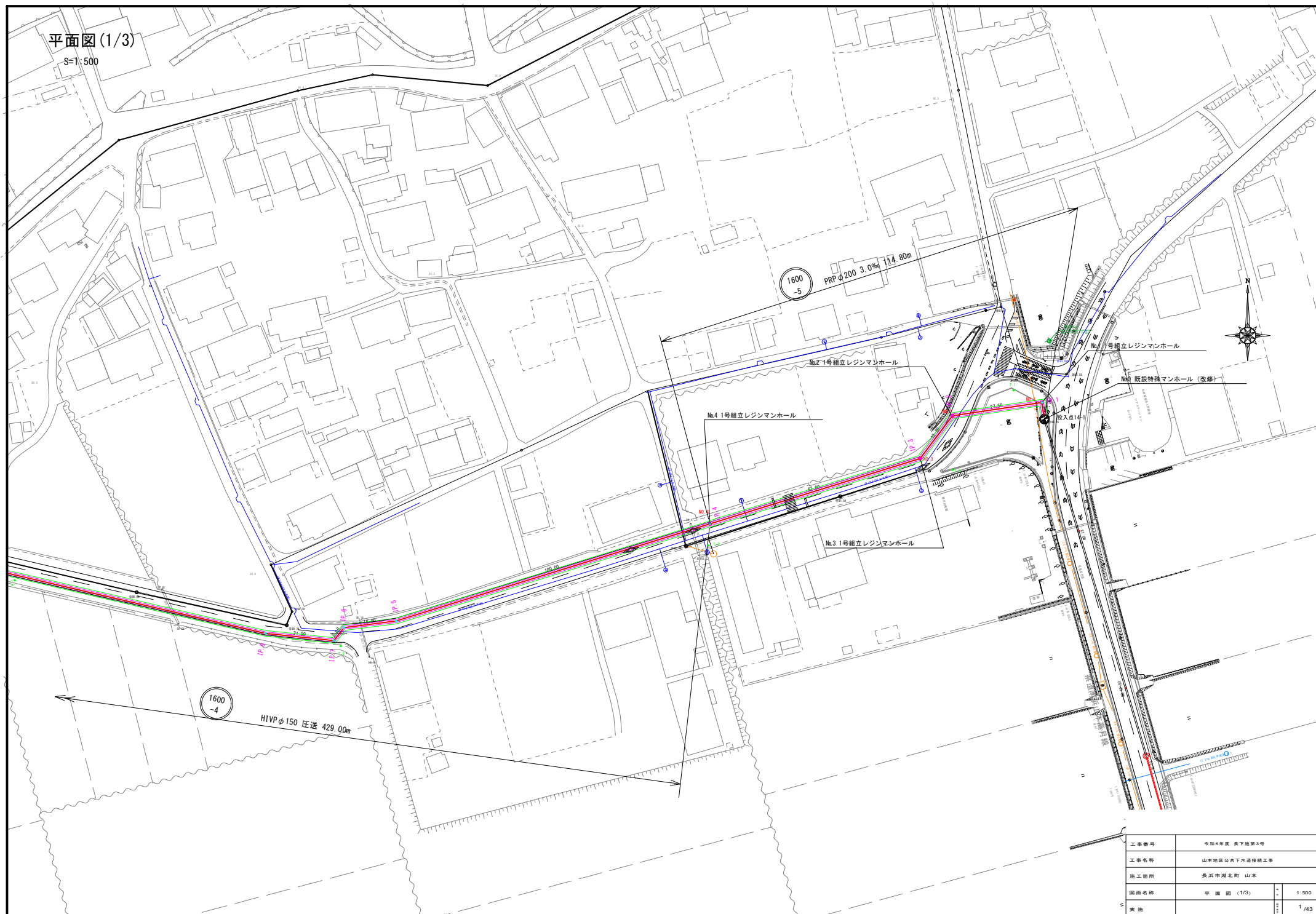
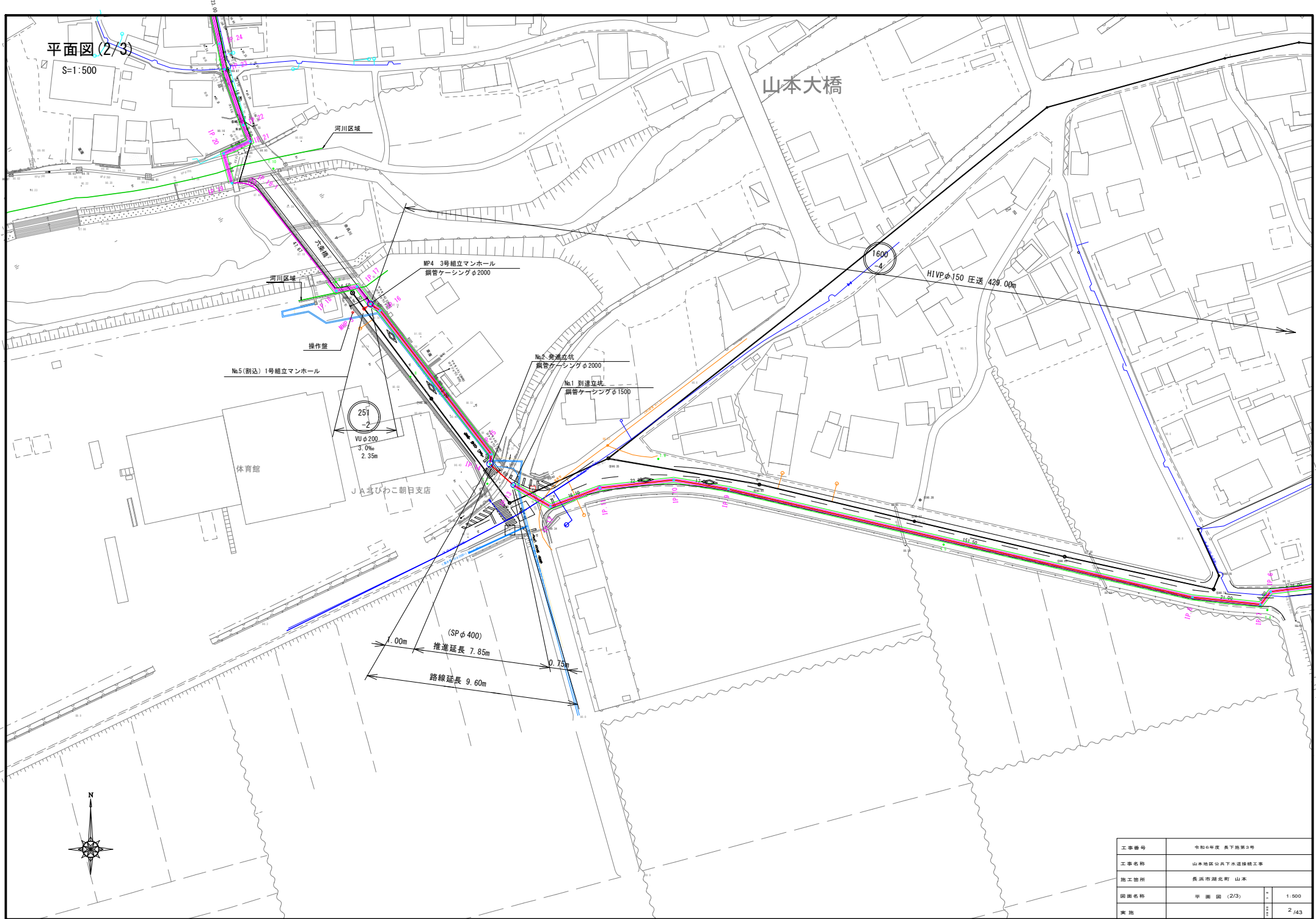


S=1:500



工事番号	令和6年度 最下地第3号		
工事名称	山本地区公共下水道接続工事		
施工箇所	長浜市湖北町 山本		
図面名称	平面図 (1/3)	比例尺	1:500
実施		図面枚数	1 / 43



工事番号	令和6年度 県下第3号		
工事名称	山本地区分県下水道接続工事		
施工箇所	長浜市湖北町 山本		
図面名称	平面図 (2/3)	1:500	
実施	2/43		

平面図 (3/3)

S=1:500

MP3 3号組立マンホール
鋼管ケーシングφ2000

操作壁

既設 1号組立マンホール

251
-1
PRPφ200
3.0‰
5.30m

250
-2
PRPφ200
3.0‰
5.30m

251
-1
HIVPφ100 圧送 501.02m

アラミド外装PEφ100 水管橋 44.63m

余呉川

山本山運動広場
運動場

河川区域

MP4 3号組立マンホール

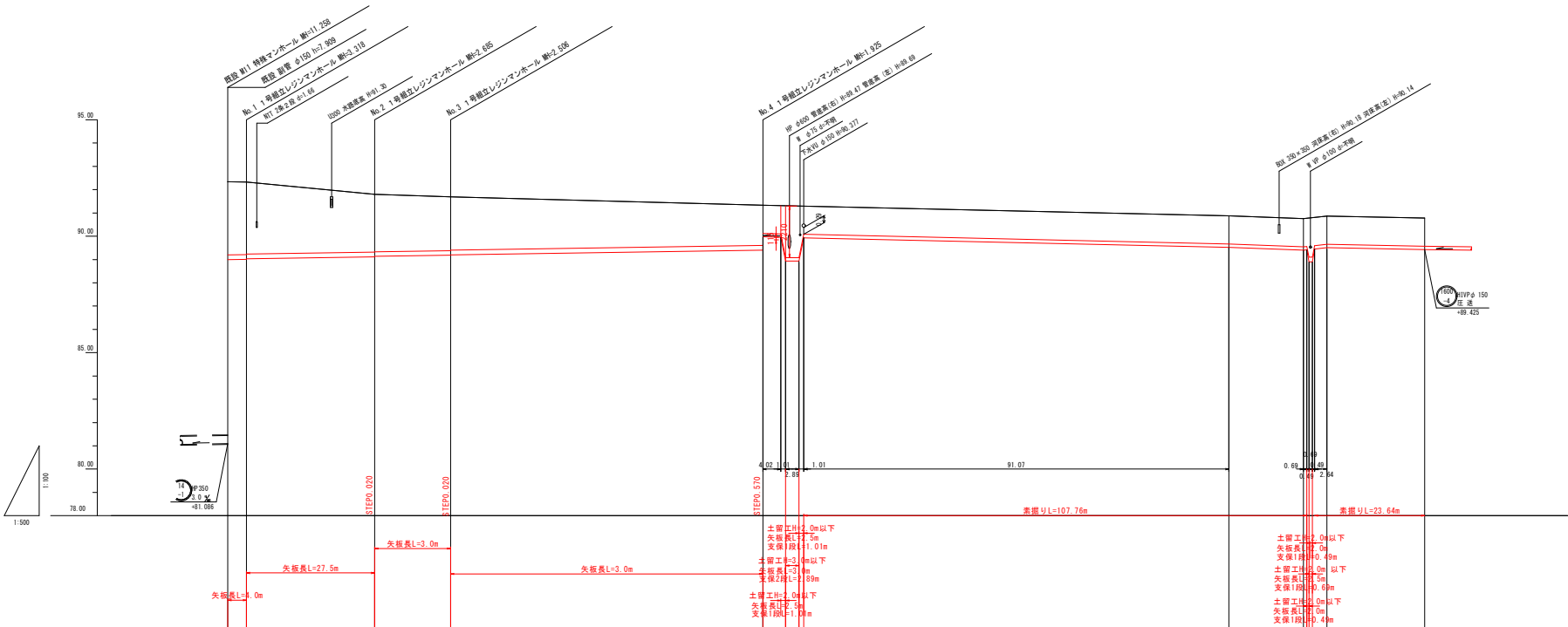
操作壁

№5(剥込) 1号組立マンホール

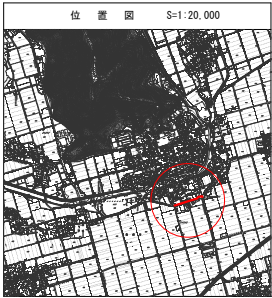
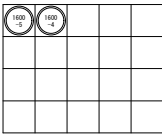
251
-2
VUφ200
3.0‰
2.35m

工事番号	令和6年度 県下第3号		
工事名称	山本地区分県下水道接続工事		
施工箇所	長浜市湖北町 山本		
図面名称	平面図 (3/3)	1:500	
実施			3/43

縦断図 (1/5)

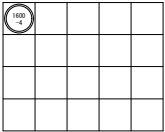
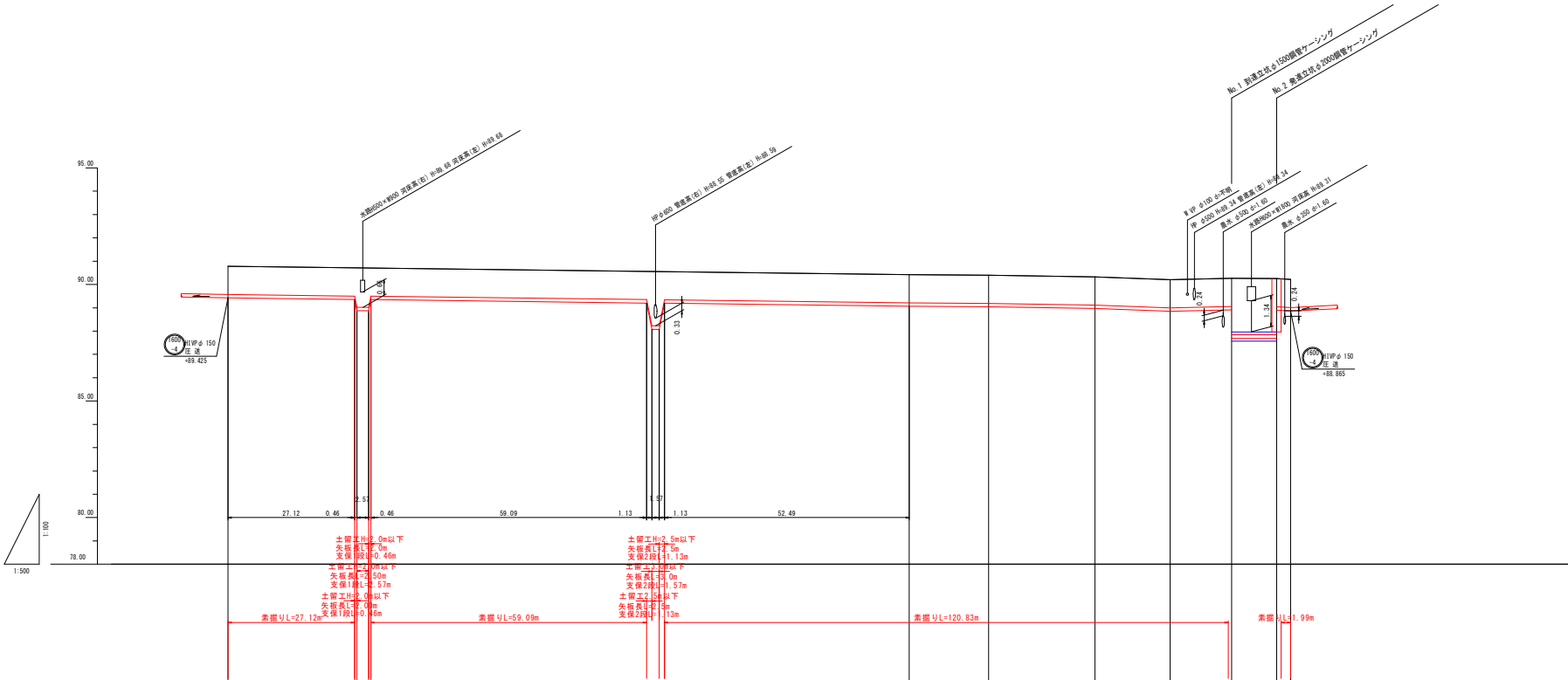


管記号	<div><div></div><div></div></div>									
管径	PRPφ200									
勾配	3.0%									
路線延長	114.80m									
地盤高	82.24	82.23	81.00	81.61	81.22	80.83	80.83	80.83	80.73	
土被り	2.14 1.14 1.00	2.09 1.09 1.00	2.91 1.91 1.00	2.30 1.30 1.00	2.30 1.30 1.00	2.30 1.30 1.00	2.30 1.30 1.00	2.30 1.30 1.00	2.30 1.30 1.00	
計画管底高	80.00 80.12 80.23	80.115 80.23 80.34	80.104 80.24 80.35	80.104 80.24 80.35	80.104 80.24 80.35	80.104 80.24 80.35	80.104 80.24 80.35	80.104 80.24 80.35	80.104 80.24 80.35	
追加距離	0.00	0.00	0.00	0.00	0.00	0.00	0.00	0.00	0.00	
区間距離	0.00	0.00	21.50	14.50	61.00	91.07	214.80	214.80	21.00	
測点	411 測点1 (P-1)	412 測点2 (P-2)	413 測点3 (P-3)	414 測点4 (P-4)	415 測点5 (P-5)	416 測点6 (P-6)	417 測点7 (P-7)	418 測点8 (P-8)	419 測点9 (P-9)	
曲率図	1A= 87-24-19 1A= 44-31-39 1A= 35-38-49 1A= 0-04-39 1A= 9-57-36 1A= 44-49-11 1A= 57-56-30 1A= 7-06-00									



工事番号	令和6年度 県下第3号		
工事名称	山本地区分下水道路補修工事		
施工箇所	長浜市湖北町 山本		
図面名称	縦断図 (1/5)	V=1:100 H=1:500	
実施		4/43	

縦断図 (2/5)



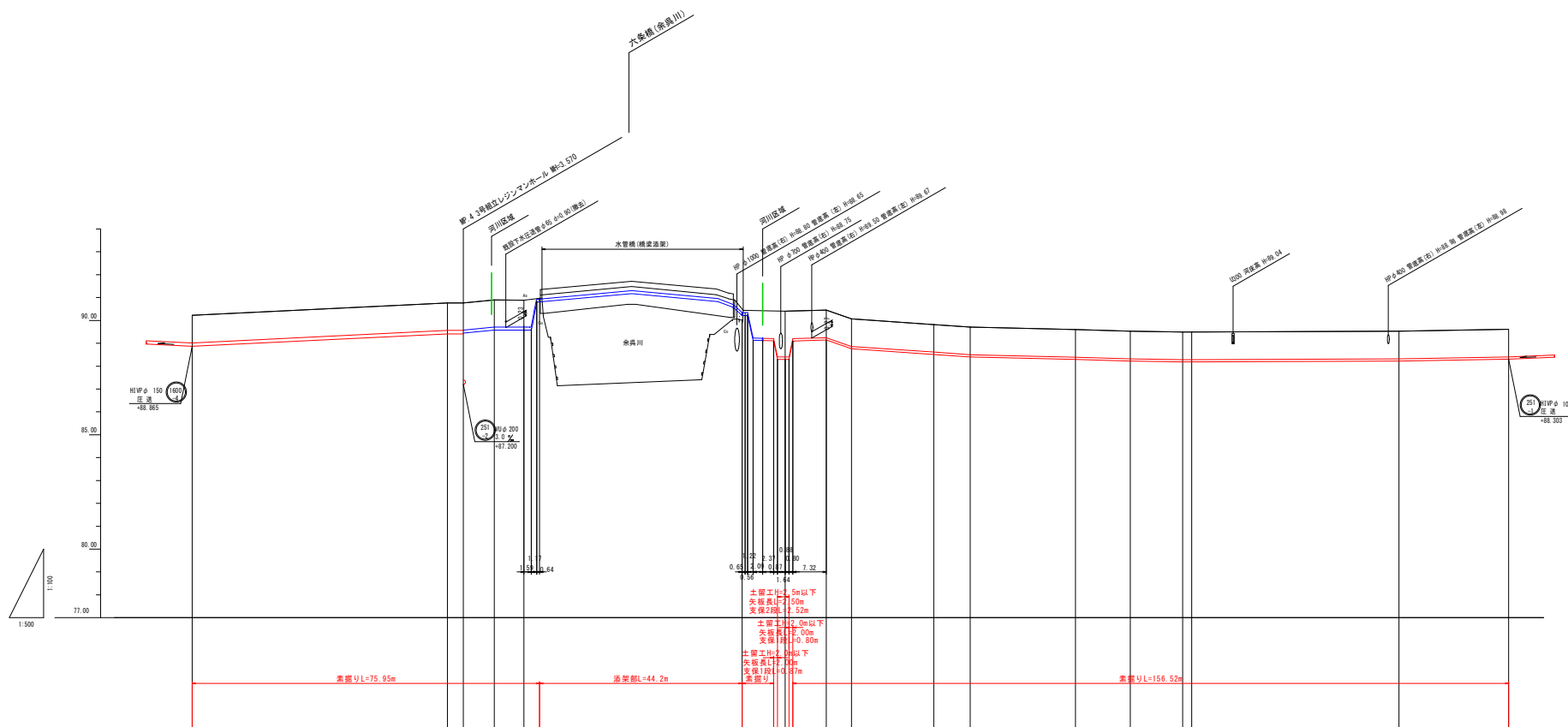
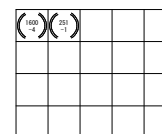
管記号	<div><div></div><div>1500</div><div>+</div></div>	鋼製さや管埋設工法 ボーリング式 一重ケーシング方式 鋼管φ400
管径		
勾配		
路線延長		
地盤高		
土被り		
計画管底高		
追加距離		
区間距離		
測点		
曲率図		



工事番号	令和6年度 県下第3号
工事名称	山本地区公共下水道接続工事
施工箇所	長浜市湖北町 山本
図面名称	縦断図 (2/5)
実施	

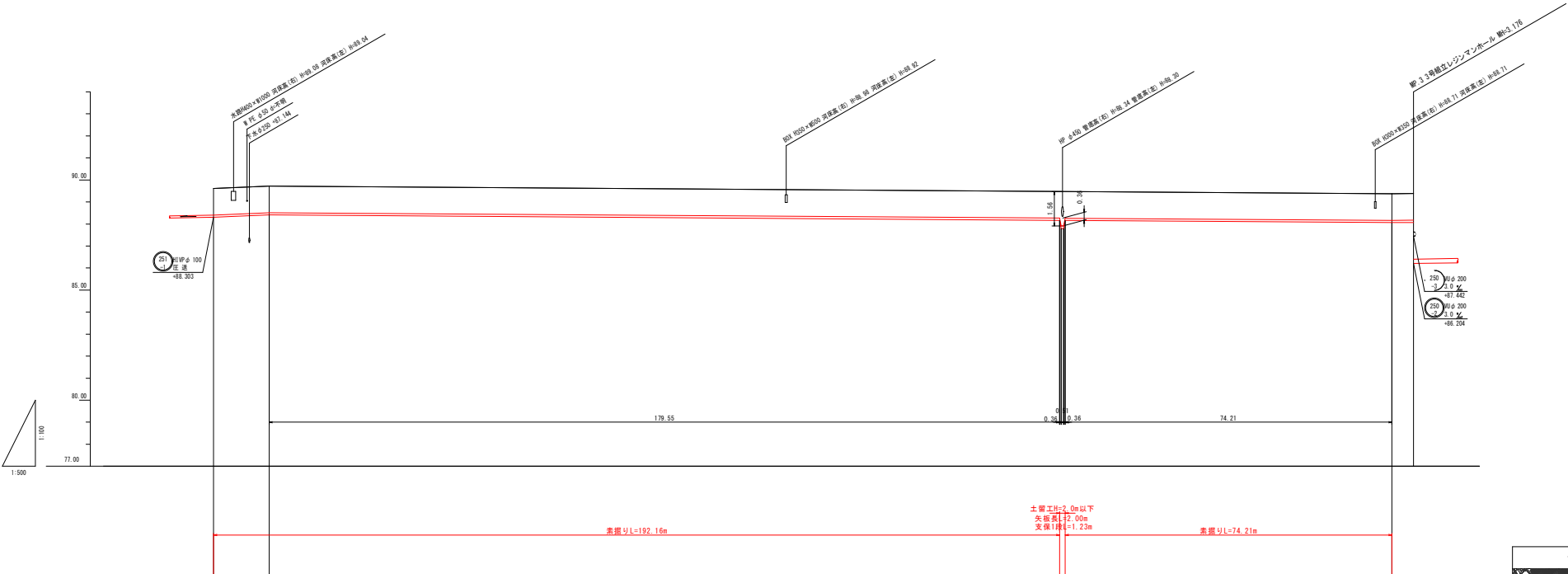
V=1:100
H=1:500
5/43

縦断図 (3/5)

[illegible]

工事番号	令和6年度 県下施第3号		
工事名称	山本地区公共下水道接続工事		
施工箇所	長浜市湖北町 山本		
図面名称	縦断図 (3/5)	※	V=1:100 H=1:500
実施		※	⑤/43

縦断図 (4/5)

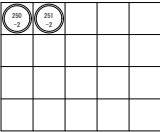
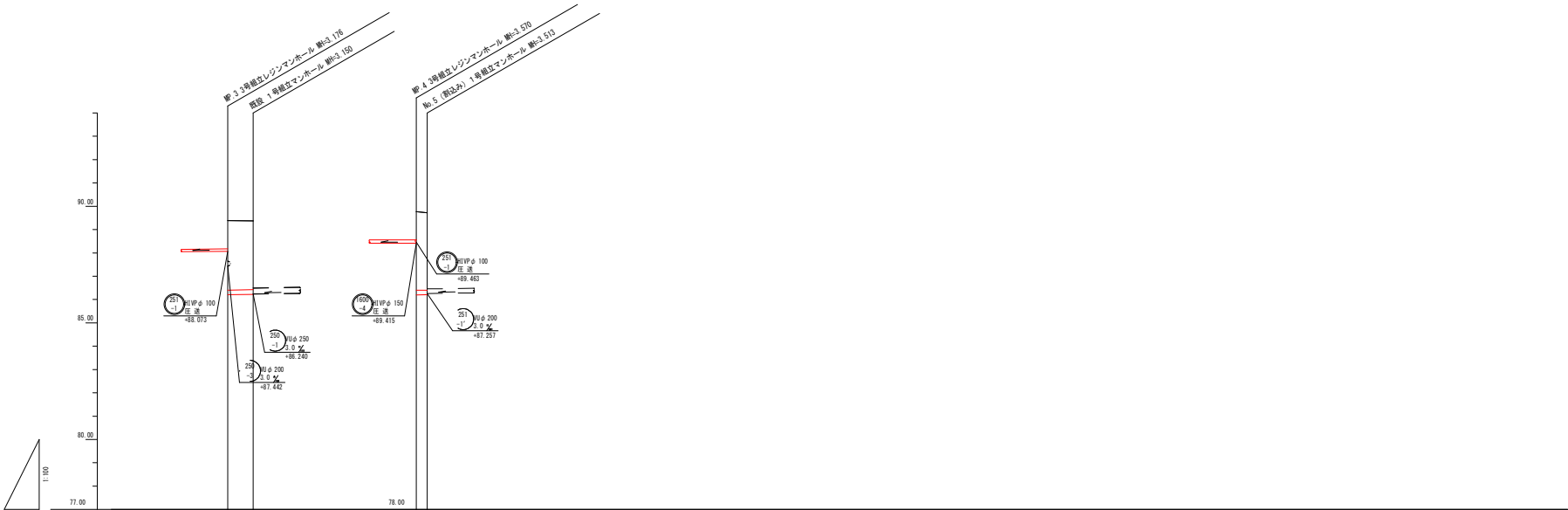


管記号	251 -1		
管 径	HVP φ 100		
勾 配	0.873	-0.137 圧送	-0.137
路線延長	435.58m(501.02m)		
地盤高	86.11	80.72	
土被り	1.20	1.20	
計画管底高	85.303	80.473	
追加距離	772.28	296.82	
区間距離	5.00	12.00	
測 点	FP20	FP21	FP22 ●3
曲率図	1A= 47-26-55 1A= 37-10-53 1A= 36-13-33		

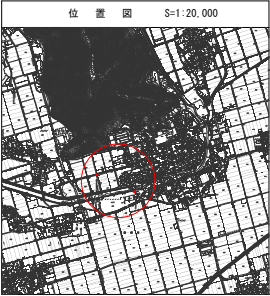


工事番号	令和6年度 県下第3号		
工事名称	山本地区分県下水道接続工事		
施工箇所	長浜市湖北町 山本		
図面名称	縦断図 (4/5)	1:1	V=1:100 H=1:500
実施		7/43	

縦断図 (5/5)



管記号	250	200
管 径	PPRφ200	PPRφ200
勾 配	3.0%	3.0%
路線延長	5.40m	2.35m
地盤高	89.58 89.37	89.77 89.72
土被り	2.97 2.95	3.36 3.31
計画管底高	86.204 86.220	87.200 87.207
追加距離	0.00 5.40	0.00 2.35
区間距離	0.00 5.40	0.00 2.35
測 点	№3 観測	№4 観測
曲率図		

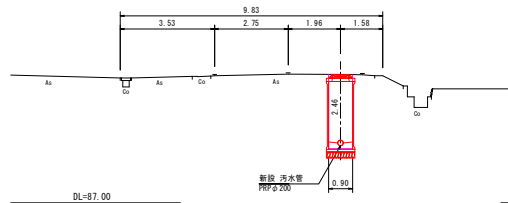


工事番号	令和6年度 県下第3号		
工事名称	山本地区公共下水道接続工事		
施工箇所	長浜市湖北町 山本		
図面名称	縦断図 (5/5)	V=1:100 H=1:500	
実施		8/43	

横断面図 (1/5)

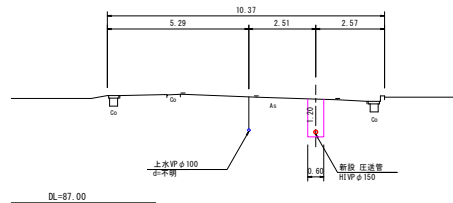
No.2 (IP. 2)

GH=91.80
FH=89.135
FH=89.115



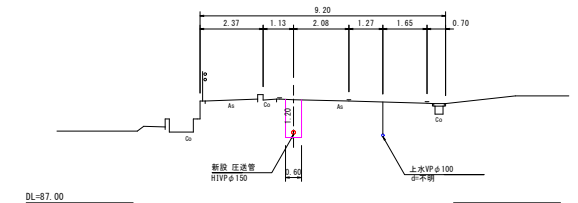
IP. 5

GH=90.88
FH=89.525



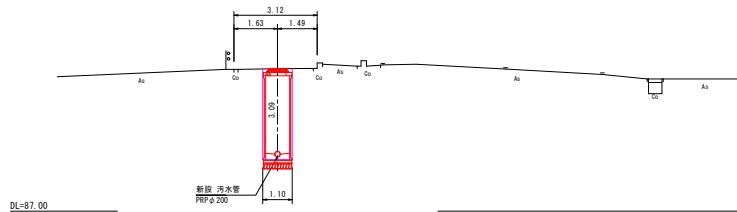
IP. 7

GH=90.86
FH=89.515



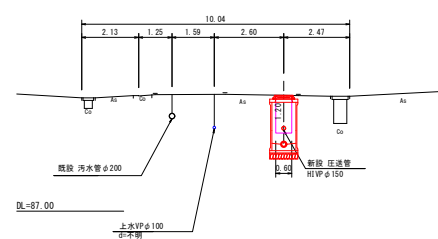
No.1 (IP. 1)

GH=92.33
FH=89.032
FH=89.012



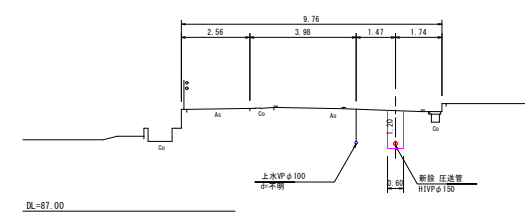
No.4 (IP. 4)

GH=91.33
FH=89.985
FH=89.405



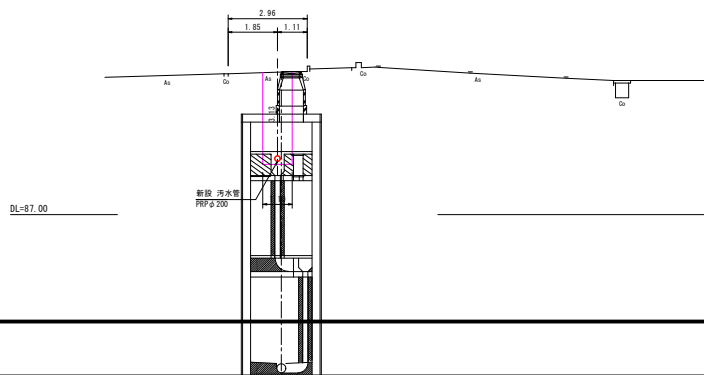
IP. 6

GH=90.76
FH=89.405



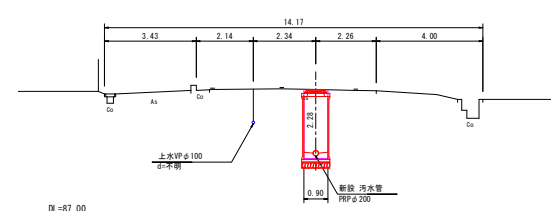
No. 0

GH=92.34
FH=89.000



No.3 (IP. 3)

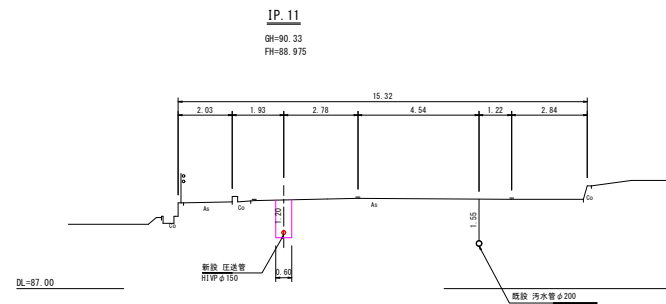
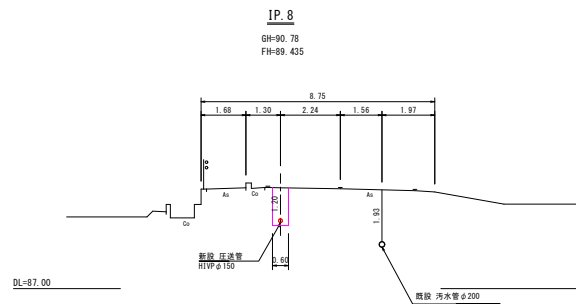
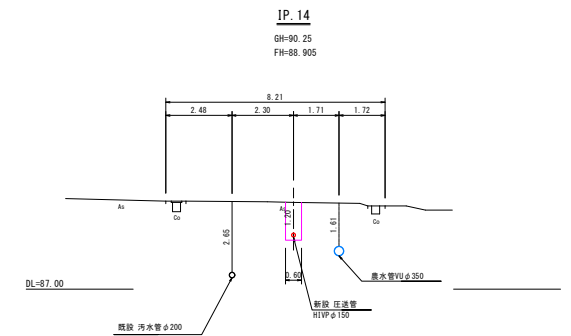
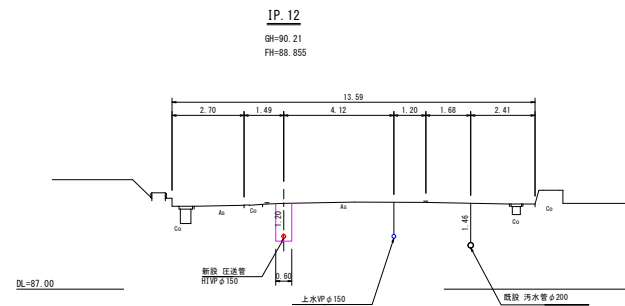
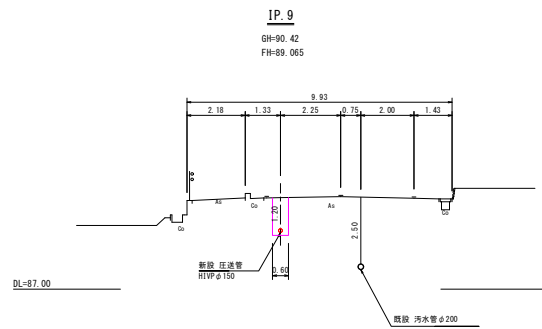
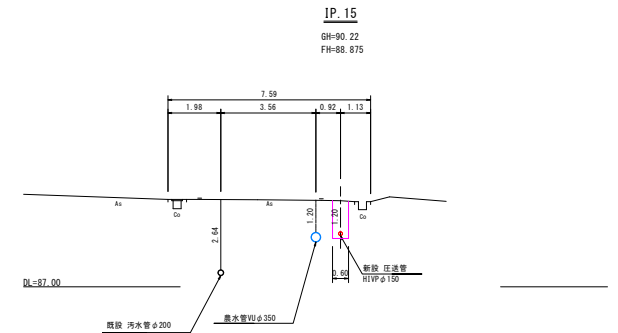
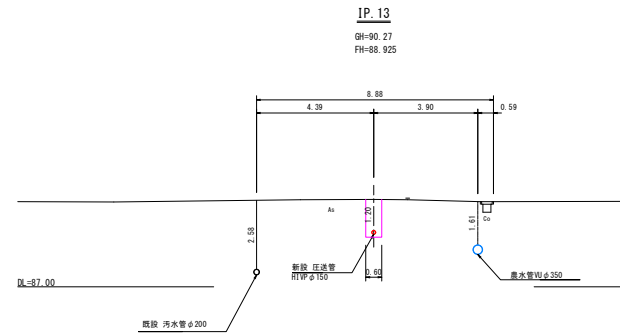
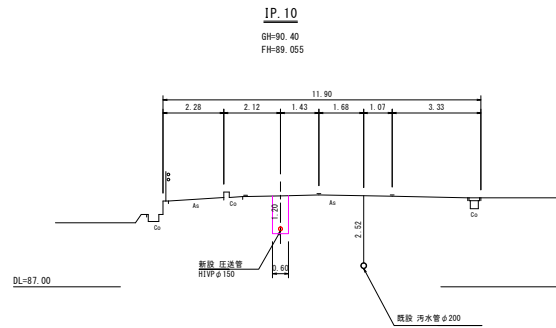
GH=91.69
FH=89.204
FH=89.184



No. 0~IP. 7

工事番号	令和6年度 県下地第3号
工事名称	山本地区公共下水道接続工事
施工箇所	長浜市湖北町 山本
図面名称	横断面図 (1/5)
実施	

横断図 (2/5)

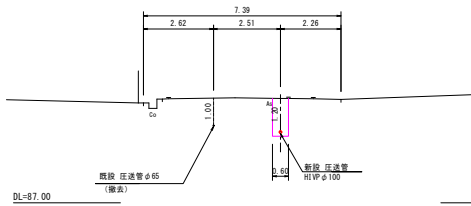


IP. 8~IP. 15	
工事番号	令和6年度 県下地第3号
工事名称	山本地区公共下水道接続工事
施工箇所	長浜市湖北町 山本
図面名称	横断図 (2/5)
実施	1/43

横断図 (3/5)

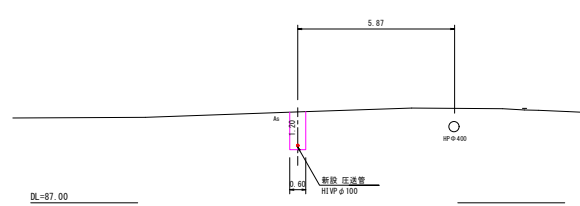
IP. 17

GH=90.90
FH=89.593



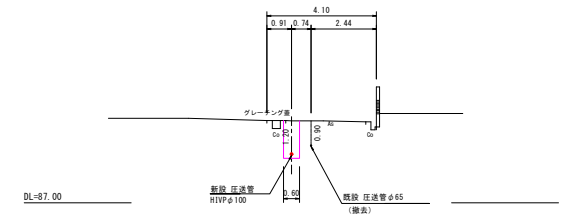
IP. 20

GH=90.40
FH=89.103



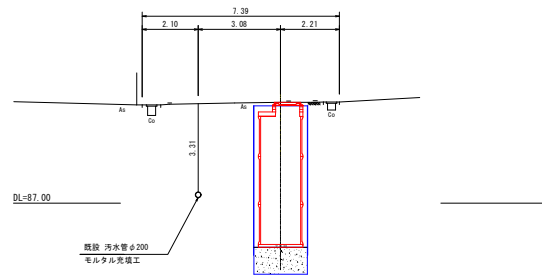
IP. 22

GH=90.07
FH=88.763



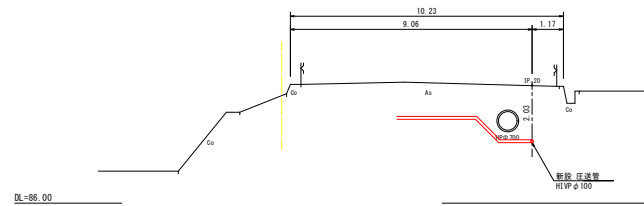
MHP. 4

GH=90.77
FH=89.415



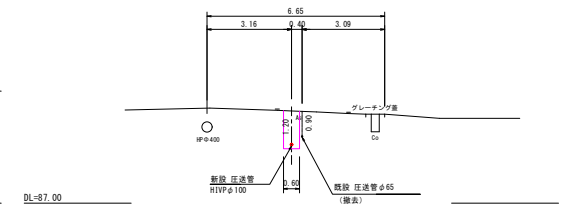
IP. 19

GH=90.02
FH=88.713



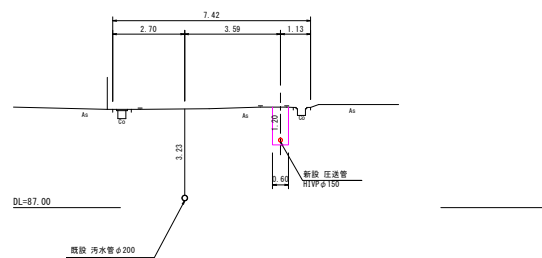
IP. 21

GH=90.45
FH=89.153



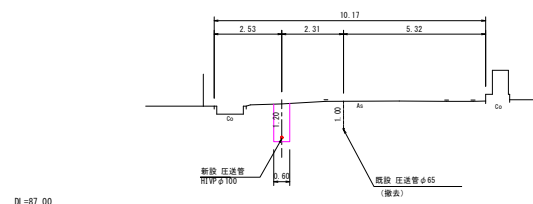
IP. 16

GH=90.77
FH=89.415



IP. 18

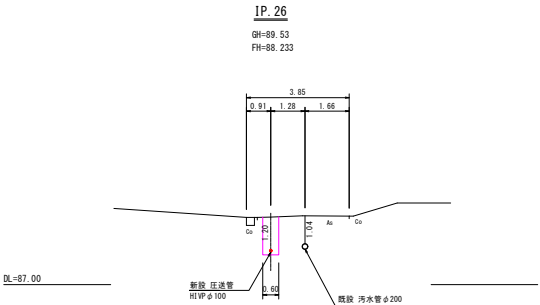
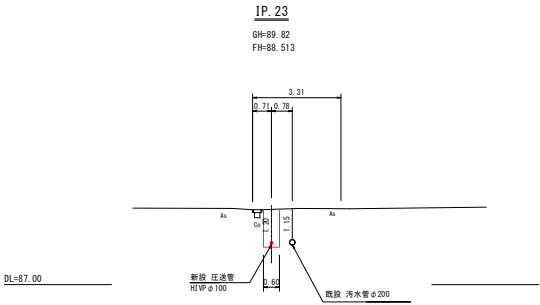
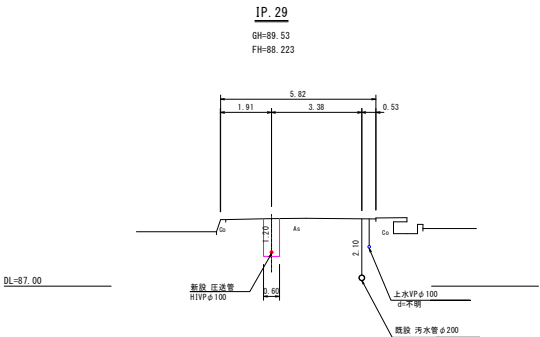
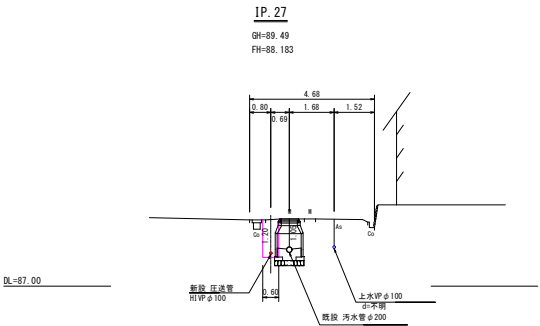
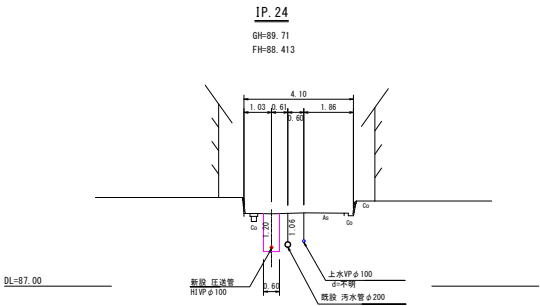
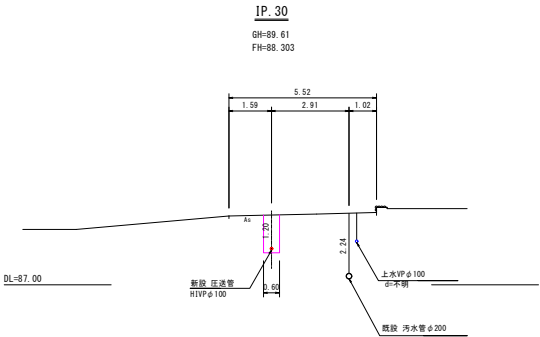
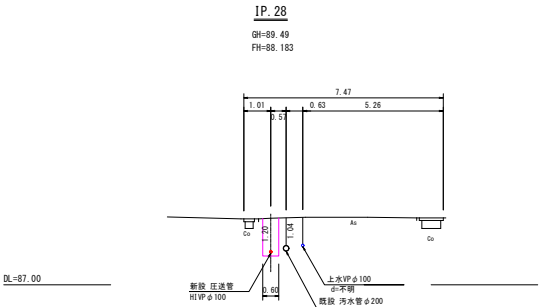
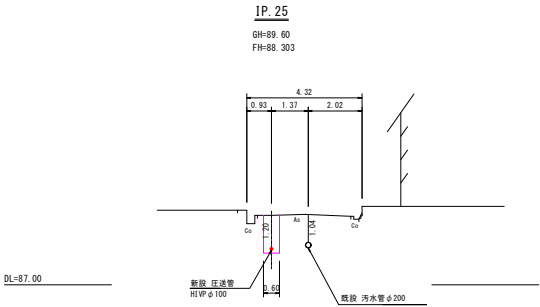
GH=90.89
FH=89.563



IP. 16~IP. 22

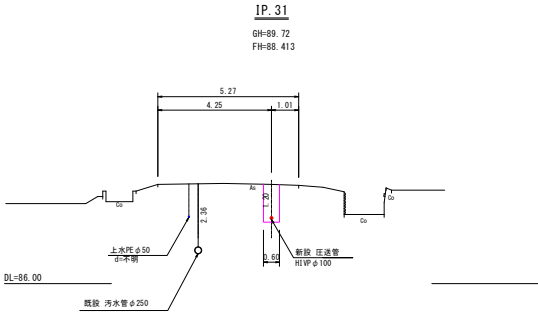
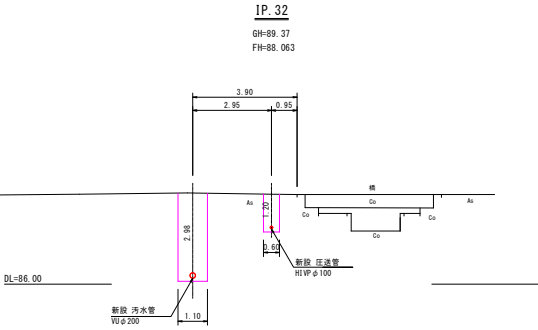
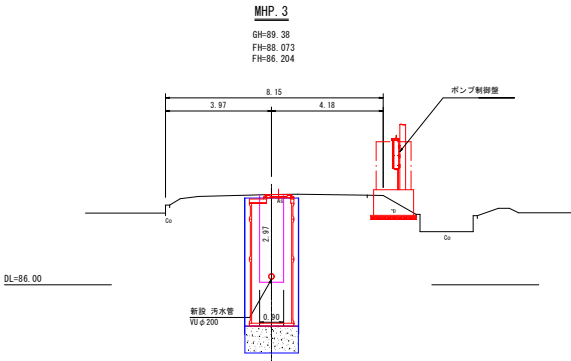
工事番号	令和4年度 県下地第3号		
工事名称	山本地区公共下水道接続工事		
施工箇所	長浜市湖北町 山本		
図面名称	横断図 (3/5)	1/43	1:100
実施		1/43	

横断図 (4/5)



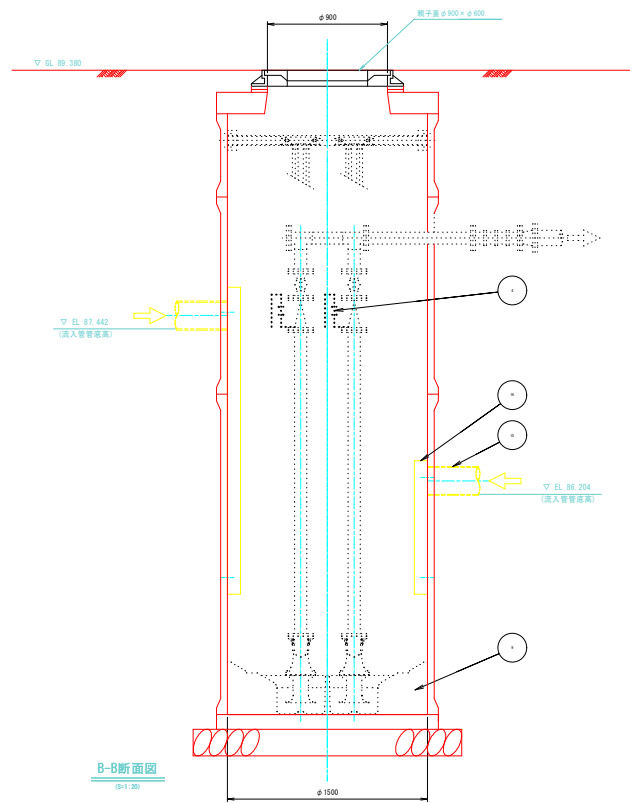
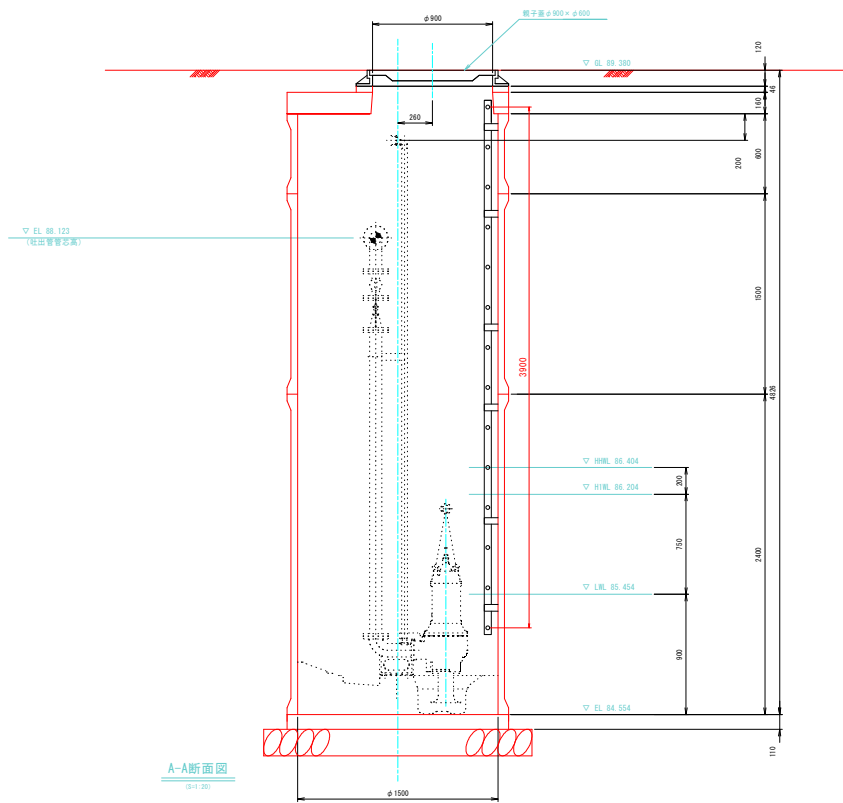
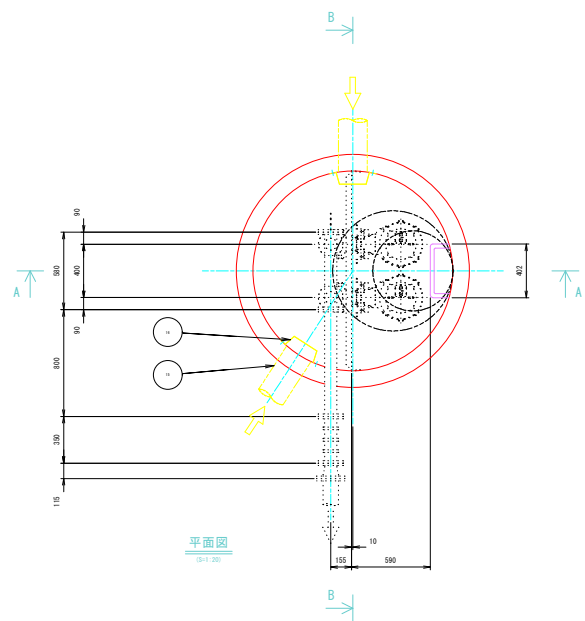
IP. 23～IP. 30			
工事番号	令和6年度 県下地第3号		
工事名称	山本地区公共下水道接続工事		
施工箇所	長浜市湖北町 山本		
図面名称	横断図 (4/5)	1/2	1:100
実施		1/2	1/43

横断図 (5/5)



IP_30~新設_3			
工事番号	令和6年度 県下地第3号		
工事名称	山本地区公共下水道接続工事		
施工箇所	長浜市湖北町 山本		
図面名称	横断図 (5/5)	1/100	
実施		13	/43

MP.3 3号組立レジンマンホール構造図



工事番号	令和6年度 県下地第3号
工事名称	山本地区分県下地建設工事
施工箇所	長浜市湖北町 山本
図面名称	MP.3 3号組立レジンマンホール構造図
実施	14/43

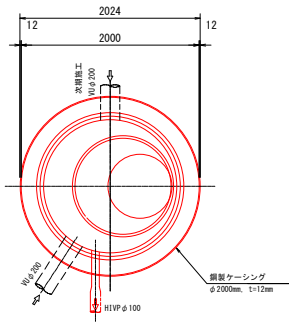


工事番号	令和6年度 長下路第3号		
工事名称	山本地区公共下水道連続工事		
施工箇所	長浜市湖北町 山本		
図面名称	第4 3号結立レジメンホール横通面	表 面	1-20
実施		図 面 番 号	15 /43

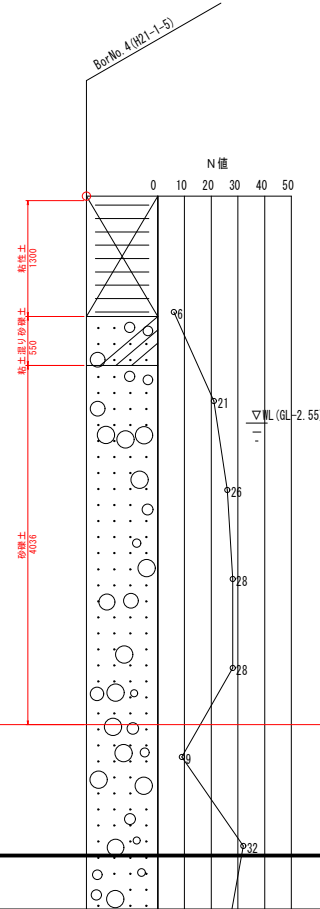
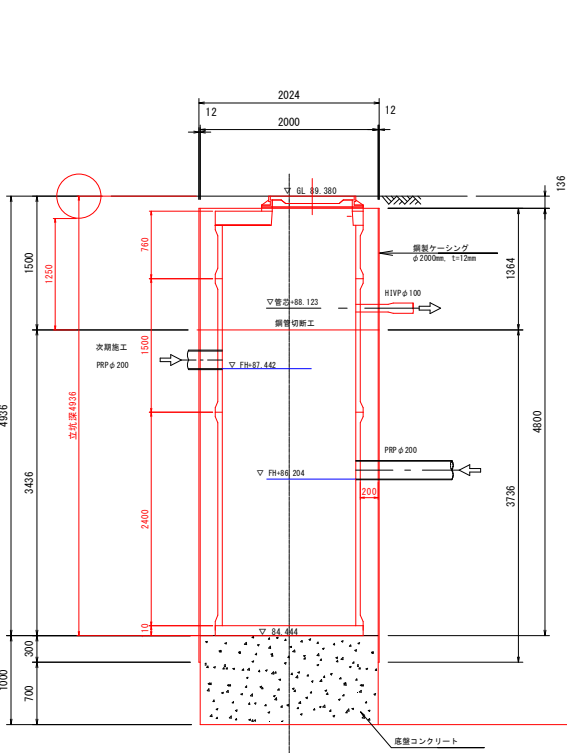
MP3マンホールポンプ用立坑仮設図

S=1:30

平面図

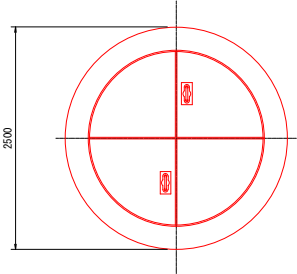


断面図

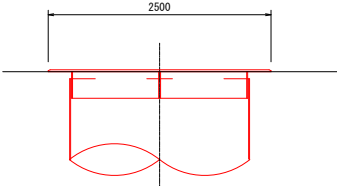


覆工板

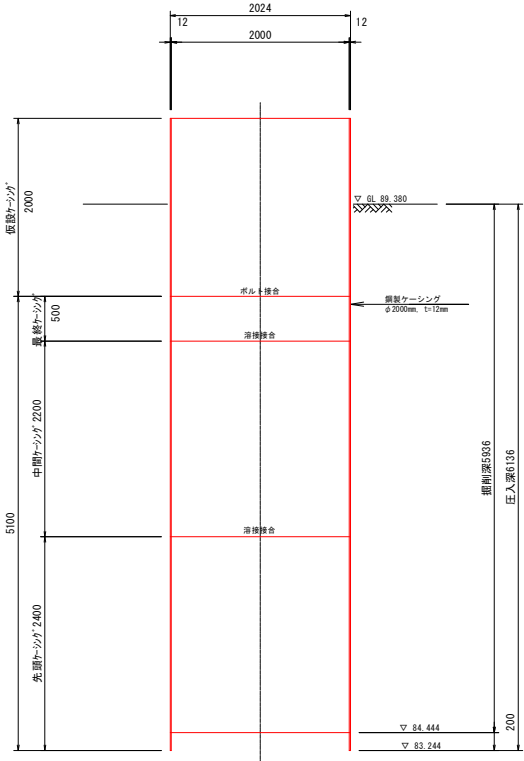
平面図



断面図



断面図



工事番号	令和6年度 県下地第3号		
工事名称	山本地区公共下水道接続工事		
施工箇所	長浜市湖北町 山本		
図面名称	MP3マンホールポンプ用立坑仮設図	1/2	図示
実施		16	43

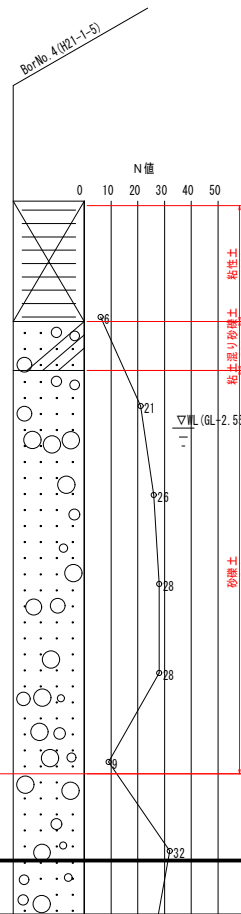
S=1:30

Technical drawing of a spiral spring (コイルスプリング) showing dimensions and components:

- Overall diameter: 2000
- End view diameter: $\phi 200$
- Wire diameter: $\phi 10$
- Coil diameter: $\phi 2000\text{mm}$, $L=12\text{mm}$
- Labels: 鋼板スプリング (Steel Plate Spring), 鋼板スプリング (Steel Plate Spring), 鋼板スプリング (Steel Plate Spring)

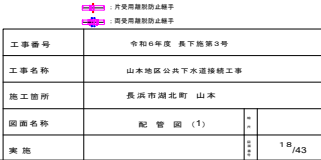
[illegible]

平面图

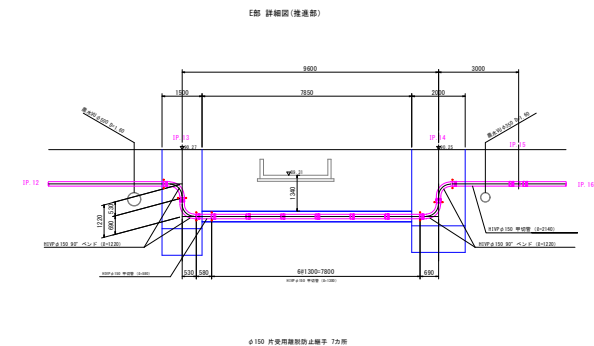
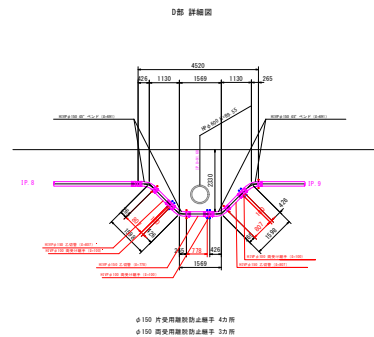
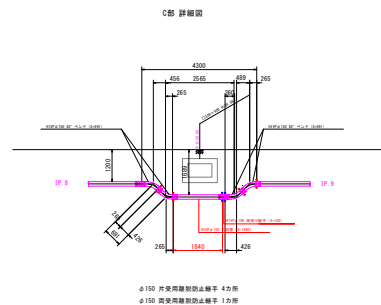
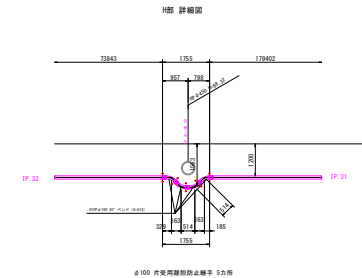
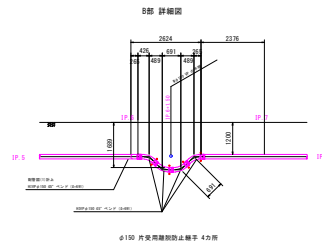
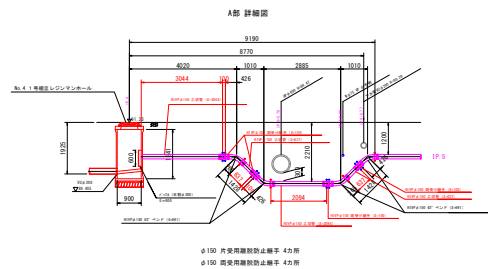
[illegible]

工事番号	令和6年度 県下施設第3号		
工事名称	山本地区公共下水道連続工事		
施工箇所	長浜市湖北町 山本		
図面名称	駅前マホールポンプ周立杭設置図	図	開示
実施		17/43	

S=NON



S=1 : 50



 : 離脱防止用止まり
 : 可受用離脱防止用止まり

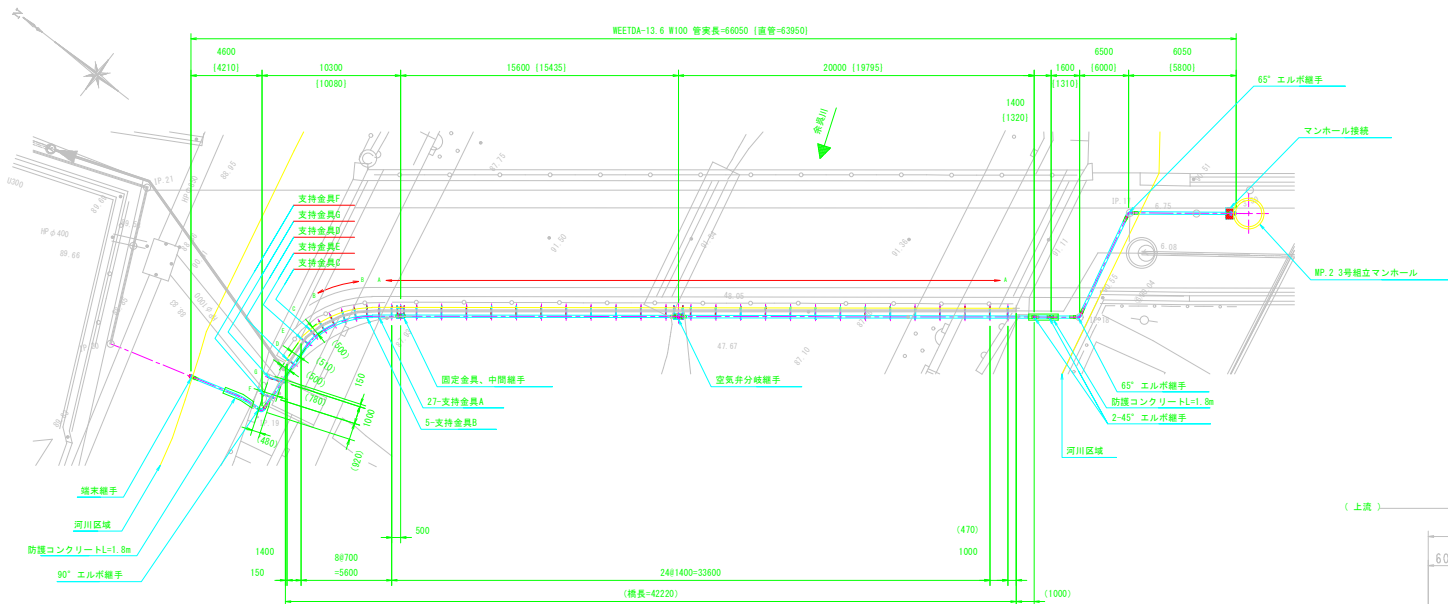
工事番号	令和6年度 県下施第3号		
工事名称	山本地区公共下水道接続工事		
施工箇所	長浜市湖北町 山本		
図面名称	配 管 図 (2)	※ 1	1:50
実施		※ 2	19/43

S=NON



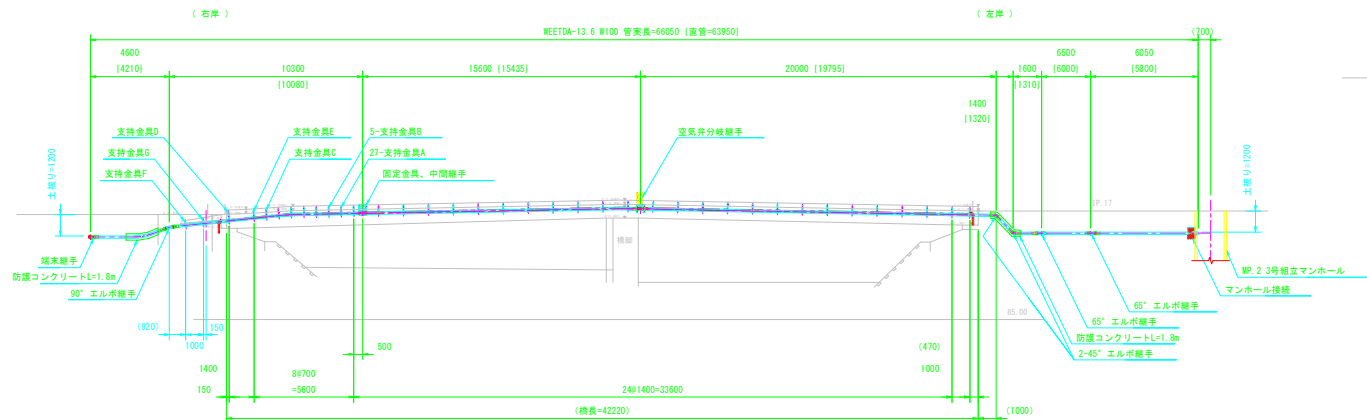
工事番号	令和6年度 県下施第3号		
工事名称	山本地区公共下水道接続工事		
施工箇所	長浜市湖北町 山本		
図面名称	配管図 (3)	2 3	図示
実施		20 43	

平面图 S=1:150



断面图 S=1:50

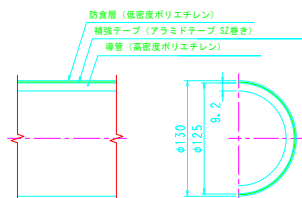
側 面 図 S=1:150



工事番号	令和6年度 県下路第3号		
工事名称	山本地区公民下水連絡橋工事		
施工箇所	長浜市湖北町 山本		
図面名称	橋梁地盤 配管図	表	図示
実施	2024.09.27	21	/43

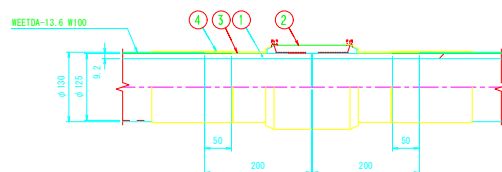
パイプ構造図 S=1:3

管種: WEETDA-13.6 W100



中間継手部 詳細図 S=1:5

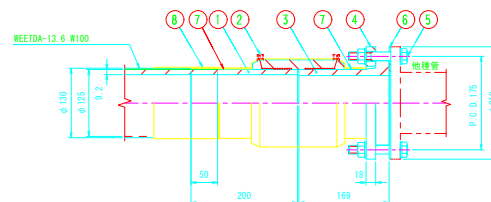
数量: 1



品番	品名	材質	数量	記 事
1	導管	高密度PE	-	管構成材
2	EFソケット	高密度PE	1	
3	補強テープ	ガラス/アラミドテープ	1式	1/2ラップ2回巻
4	熱収縮チューブ	架橋PE	1	600L

端末継手部 詳細図 S=1:5

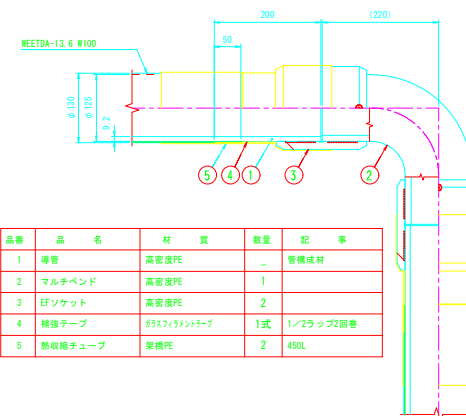
数量: 1



品番	品名	材質	数量	記 事
1	導管	高密度PE	-	管構成材
2	EFソケット	高密度PE	1	
3	フランジアダプター	高密度PE	1	
4	ルーズフランジ	SUS304	1	JIS10K, 100A
5	補付板(ホトナリ・クワット)	SUS304	8	W16x100L, N, 2W
6	パッキン	EPDMゴム	1	
7	補強テープ	ガラス/アラミドテープ	1式	1/2ラップ2回巻
8	熱収縮チューブ	架橋PE	1	450L

90° エルボ継手部 詳細図 S=1:5

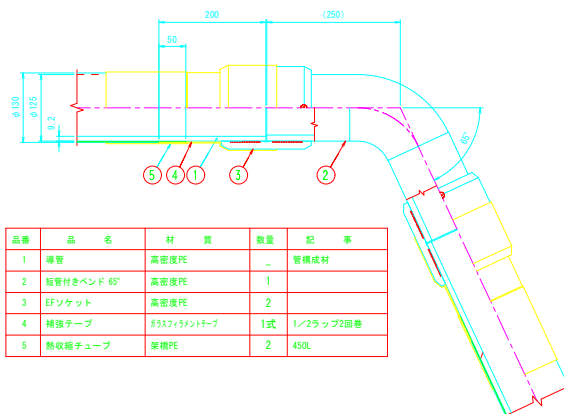
数量: 1



品番	品名	材質	数量	記 事
1	導管	高密度PE	-	管構成材
2	マルチベンド	高密度PE	1	
3	EFソケット	高密度PE	2	
4	補強テープ	ガラス/アラミドテープ	1式	1/2ラップ2回巻
5	熱収縮チューブ	架橋PE	2	450L

65° エルボ継手部 詳細図 S=1:5

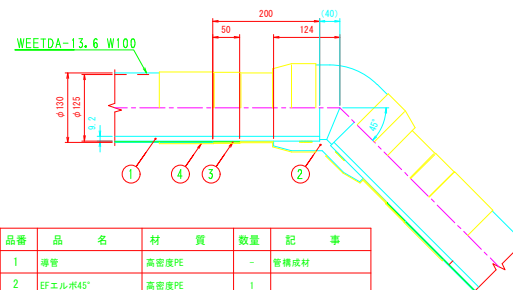
数量: 2



品番	品名	材質	数量	記 事
1	導管	高密度PE	-	管構成材
2	短管付きベンド 65°	高密度PE	1	
3	EFソケット	高密度PE	2	
4	補強テープ	ガラス/アラミドテープ	1式	1/2ラップ2回巻
5	熱収縮チューブ	架橋PE	2	450L

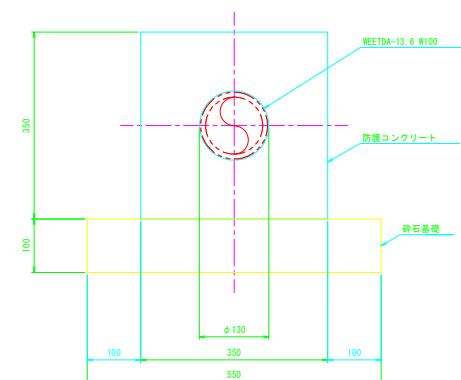
45° エルボ継手部 詳細図 S=1:5

数量: 2



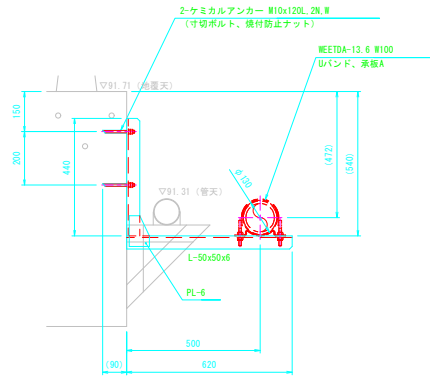
品番	品名	材質	数量	記 事
1	導管	高密度PE	-	管構成材
2	EFエルボ45°	高密度PE	1	
3	補強テープ	ガラス/アラミドテープ	1式	1/2ラップ2回巻
4	熱収縮チューブ	架橋PE	2	450L

防護コンクリート工 詳細図 S=1:10

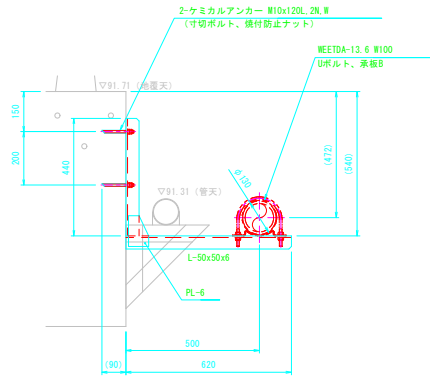


工事番号	令和6年度 県下地第3号		
工事名称	山本地区公共下水道接続工事		
施工箇所	長浜市湖北町 山本		
図面名称	水管橋 (横渡溝架)	1/2	図示
実施	配管詳細図 (1)	2/2	4/3

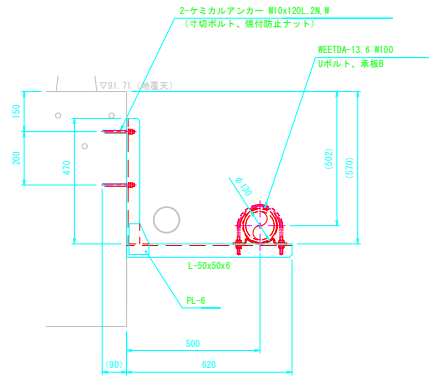
支持金具A 詳細図 S=1:10
材質：SUS304
数量：27



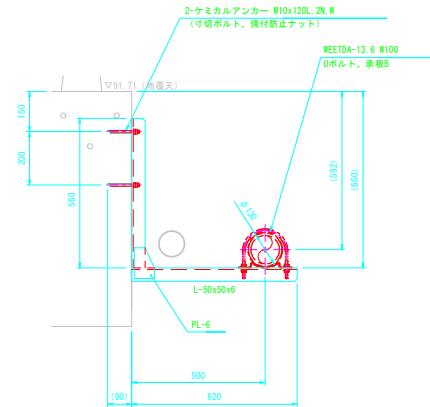
支持金具B 詳細図 S=1:10
材質：SUS304
数量：5



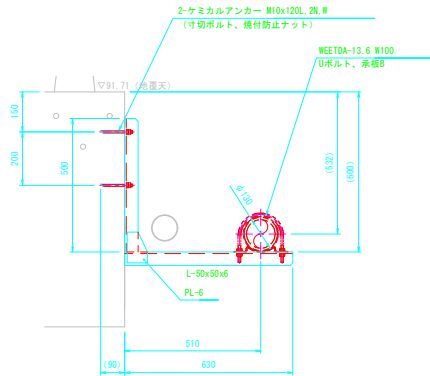
支持金具C 詳細図 S=1:10
材質：SUS304
数量：1



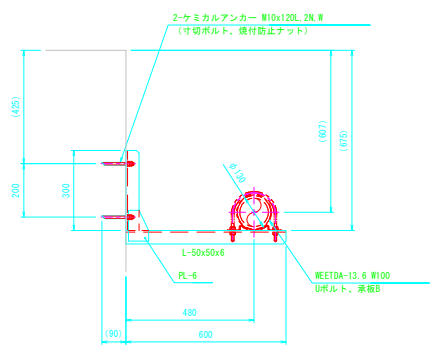
支持金具D 詳細図 S=1:10
材質：SUS304
数量：1



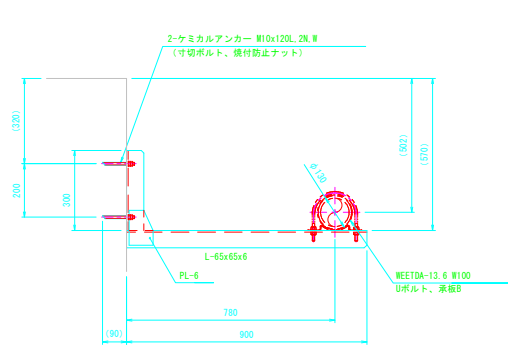
支持金具E 詳細図 S=1:10
材質：SUS304
数量：1



支持金具F 詳細図 S=1:10
材質：SUS304
数量：1



支持金具G 詳細図 S=1:10
材質：SUS304
数量：1



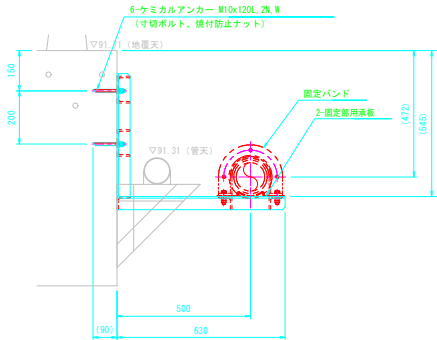
工事番号	令和6年度 県下地第3号		
工事名称	山本地区分県下水道接続工事		
施工箇所	長浜市湖北町 山本		
図面名称	水管橋 (橋梁部架) 配管詳細図 (2)	2/2	1:10
実施		2/3	1/43

固定金具 詳細図

S=1:10

材質：SUS304

数量：1

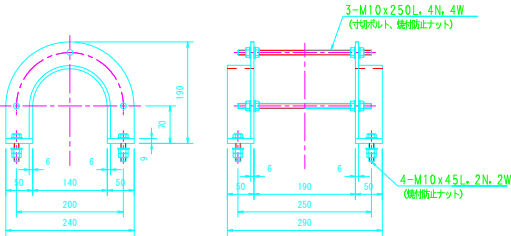


固定バンド 詳細図

S=1:5

材質：SUS304

数量：1

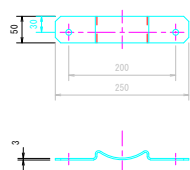


固定部用承板 詳細図

S=1:5

材質：SUS304

数量：2

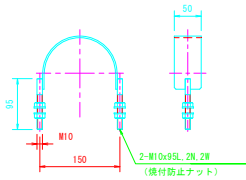


UバンドA詳細図

S=1:5

材質：SUS304

数量：27

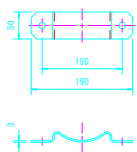


承板A 詳細図

S=1:5

材質：SUS304

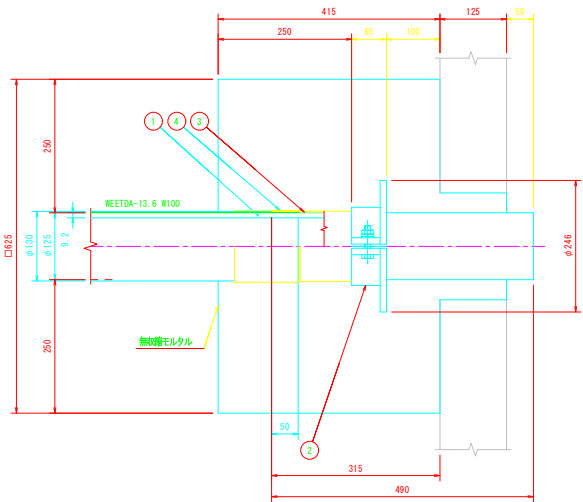
数量：27



マンホール接続部詳細図

S=1:5

数量：1

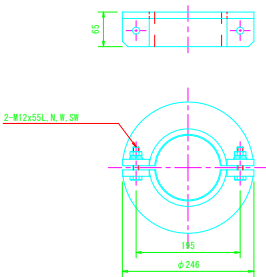


固定リング詳細図

S=1:5

材質：SS400 (錆止め塗装)

数量：1

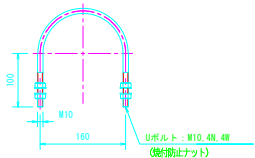


Uボルト 詳細図

S=1:5

材質：SUS304

数量：10

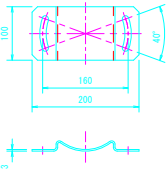


承板B 詳細図

S=1:5

材質：SUS304

数量：10

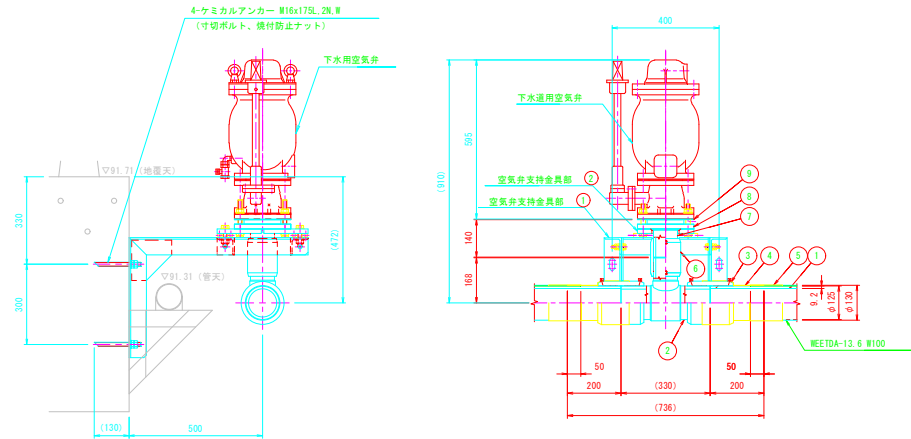


品番	品 名	材 質	数 量	記 事
1	導管	高密度PE	-	管構成材
2	固定リング	SS400 (錆止め塗装)	1	
3	補強テープ	ガラス繊維シート	1式	1/2ラップ2回巻
4	熱収縮チューブ	架橋PE	1	450L

工事番号	令和6年度 県下第3号		
工事名称	山本地区公共下水道接続工事		
施工箇所	長浜市湖北町 山本		
図面名称	水管橋 (補強塗装)	1/2	図示
実 施	配管詳細図 (3)	24	43

S=1:10

数量：1



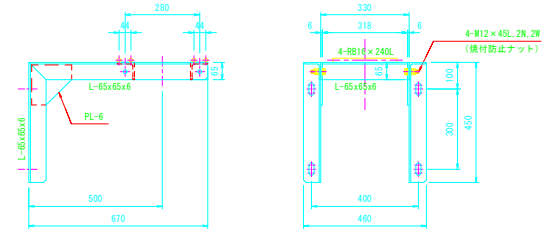
品番	品名	材質	数量	記 事
1	導管	高密度PE	-	官製成形
2	異径T	高密度PE	1	W100/W75
3	EFソケット	高密度PE	2	H100
4	補強テープ	ガラス繊維テープ	1式	1/2インチ2箇巻
5	熱収縮チューブ	架橋PE	2	450L
6	EFソケット	高密度PE	1	W75
7	フラッシュダブター	高密度PE	1	W75
8	バブルランジ	SUS304	1	寸水=80A
9	パッキン	EPDMゴム	1	

1

S=1:10

材質：SUS304

数量：1

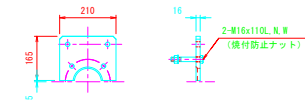


2

S=1:10

材質：SUS304

数量：2



工事番号	令和6年度 県下池第3号		
工事名称	山本地区公営下水道連続工事		
施工箇所	長浜市湖北町 山本		
図面名称	水管機（橋梁塗装） 配管詳細図（4）	※ ※ ※	図示
実施		※ ※ ※	2号 /43

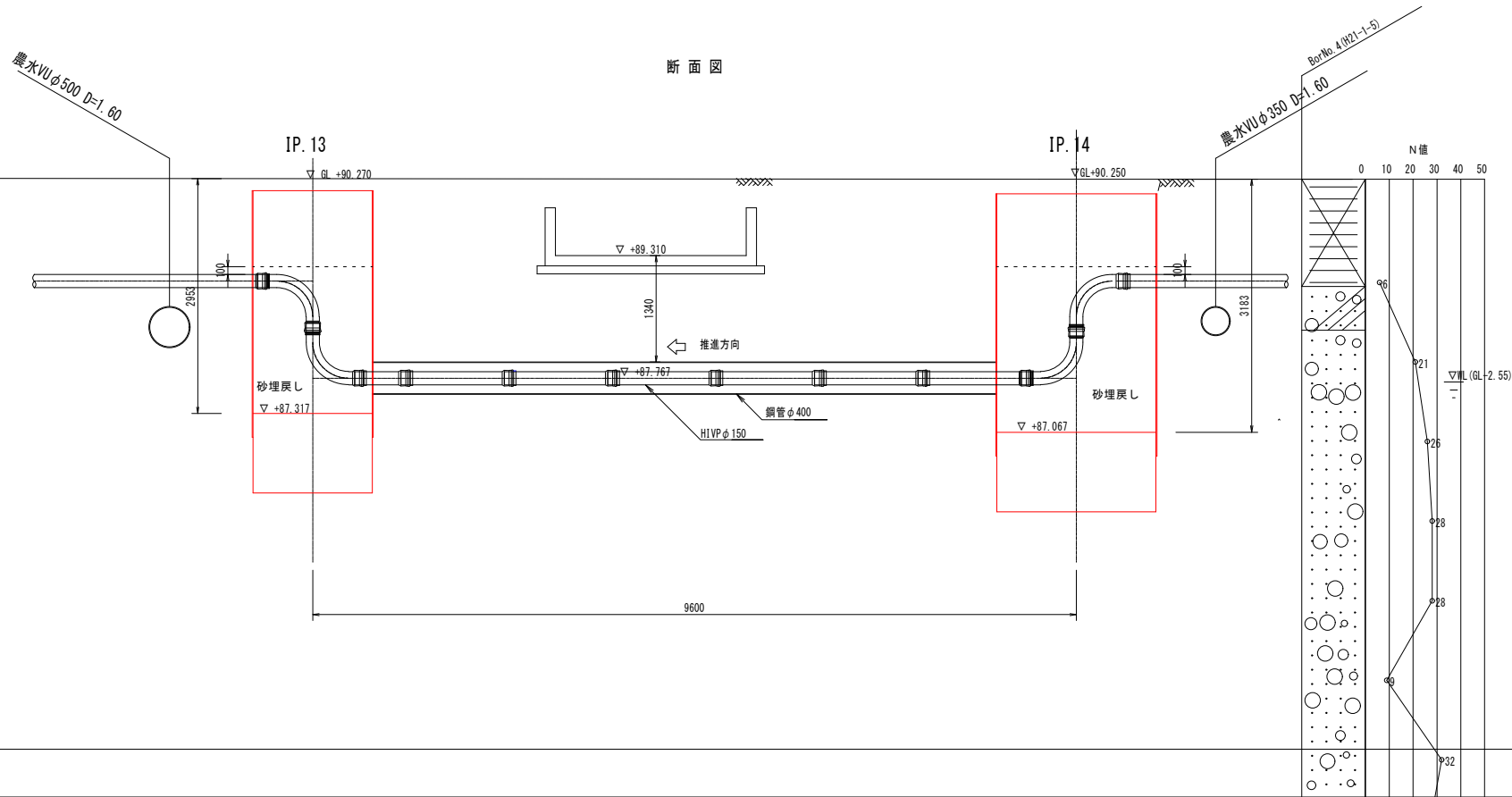
IP. 13到達立坑

IP. 14 発進立坑



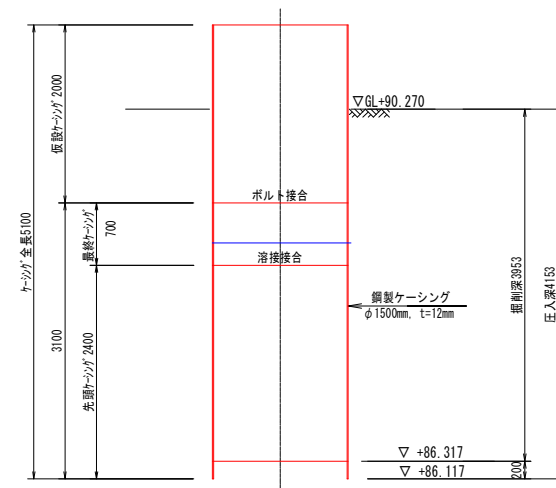
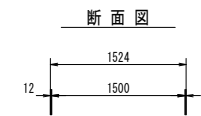
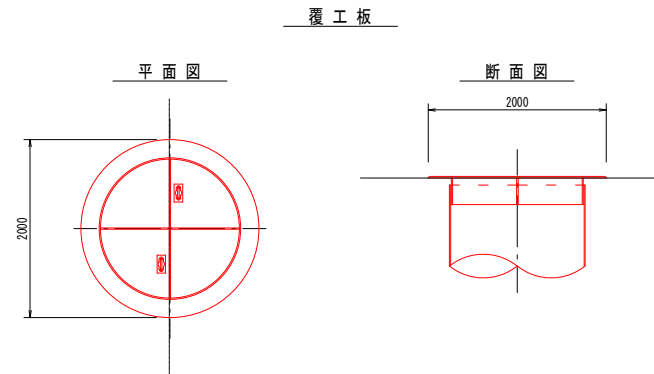
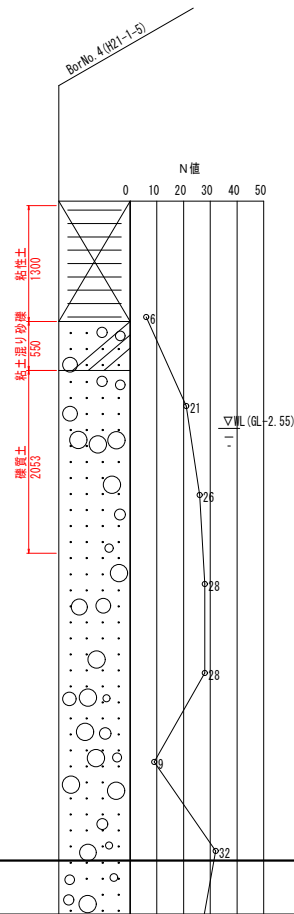
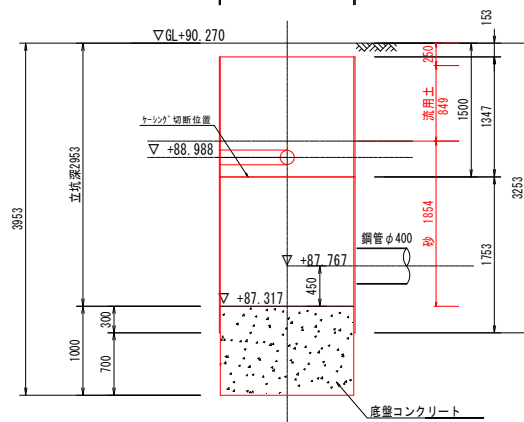
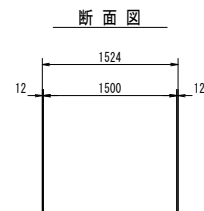
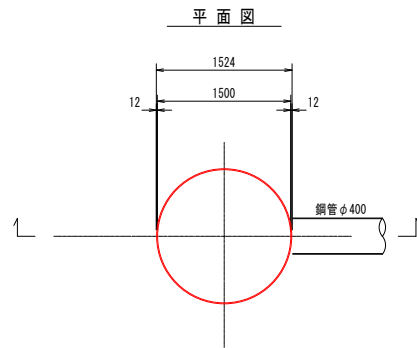
IP. 13

IP. 14



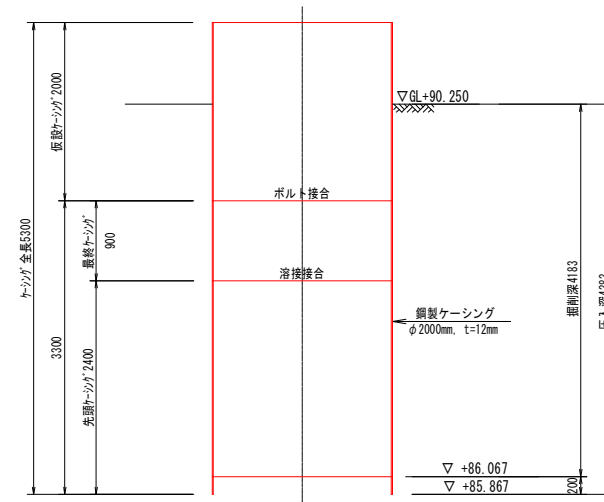
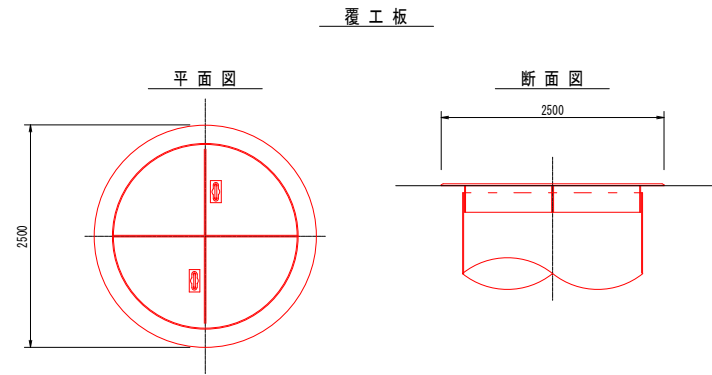
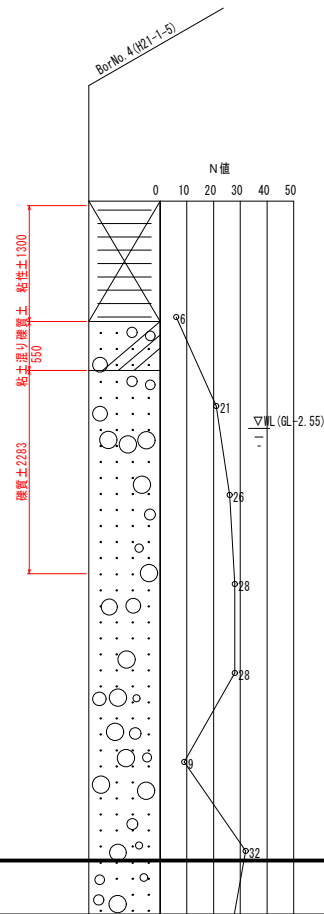
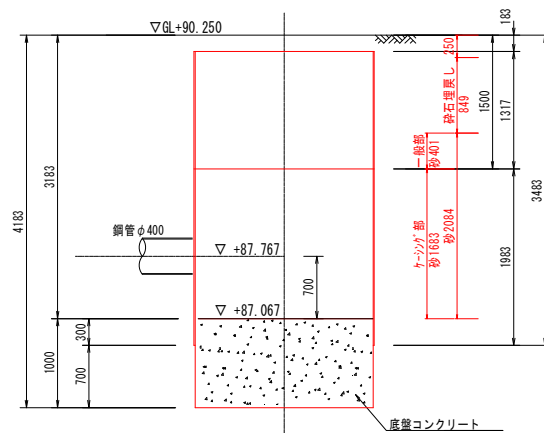
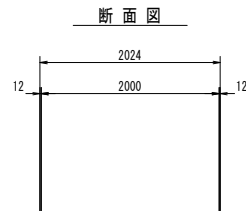
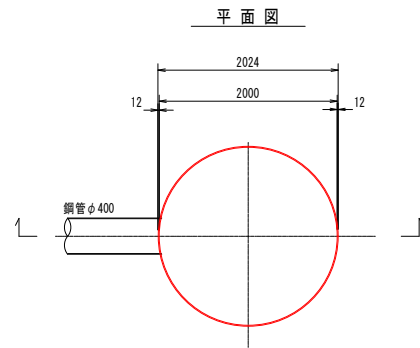
工事番号	令和6年度 県下地第3号		
工事名称	山本地区公下水導線継工事		
施工箇所	長浜市湖北町 山本		
図面名称	鋼管埋込工要図面 JP.14-1P.13		1.30
実施		26/43	

S=1:30



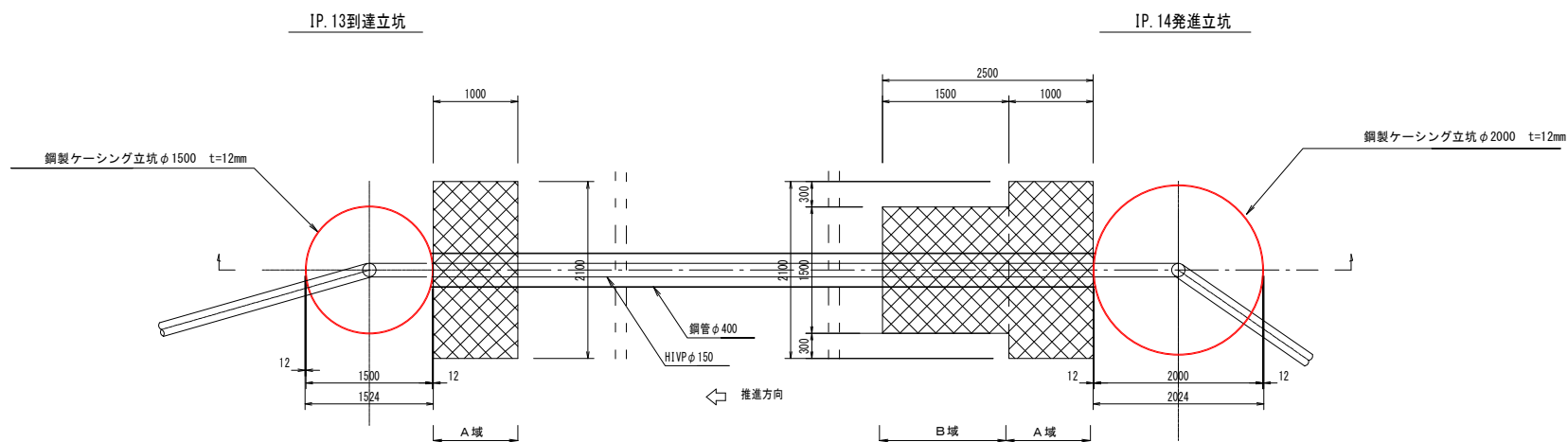
工事番号	令和6年度 県下施設第3号		
工事名称	山本地区公共下水道連続工事		
施工箇所	長浜市湖北町 山本		
図面名称	IP.13 No.1 到達立坑仮設図	図 号	1:30
実施		令和6 年度	27/43

S=1:30

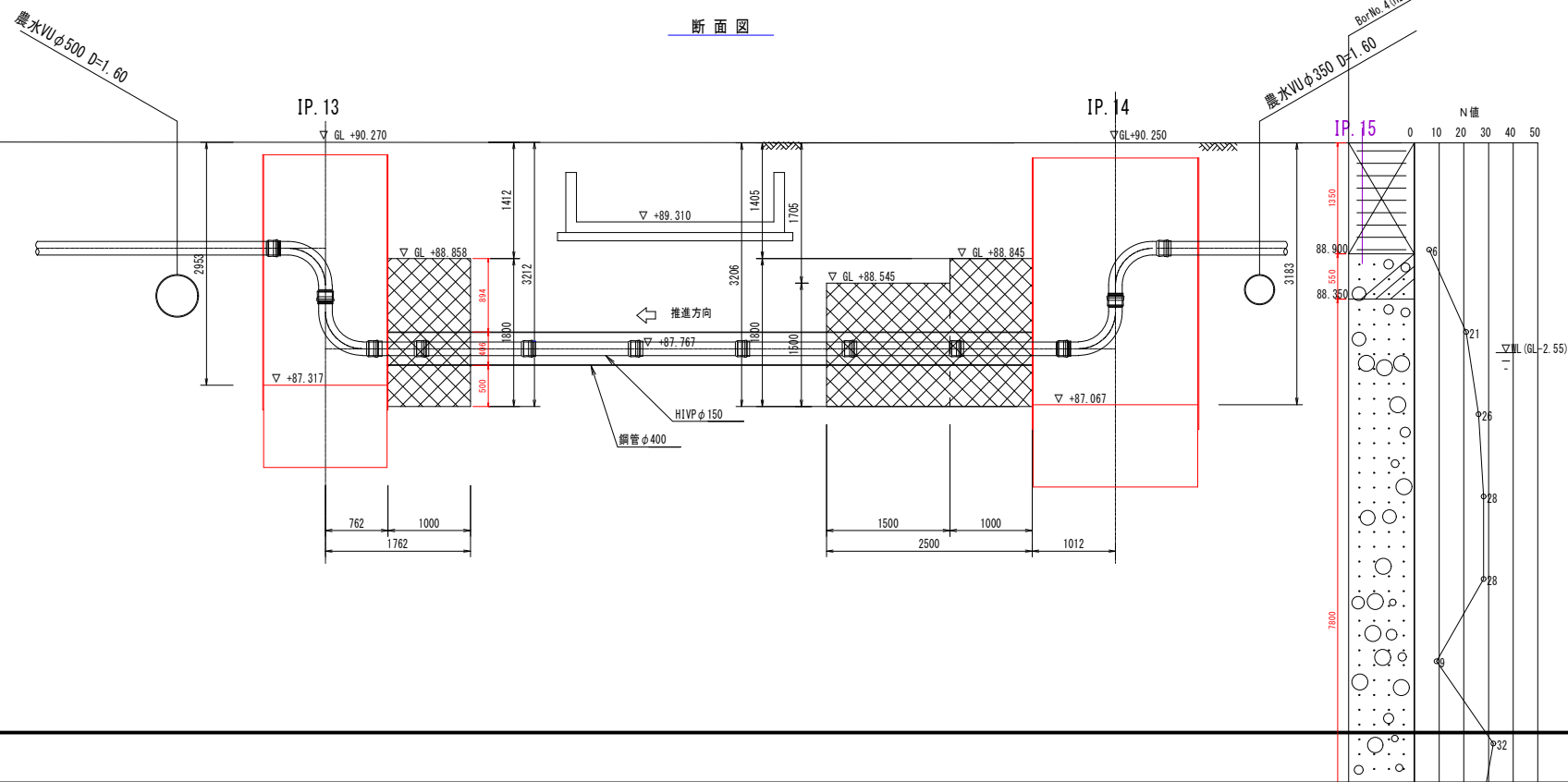


工事番号	令和6年度 長下路第3号		
工事名称	山本地区公共下水道接続工事		
施工箇所	長浜市湖北町 山本		
図面名称	IP.14 №2 発達立役段図面	ページ	1/30
実施		図面枚数	28 /43

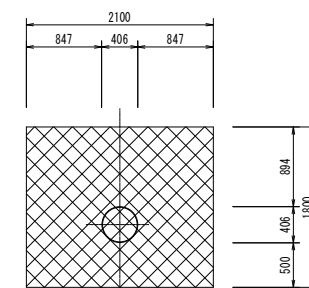
平面图



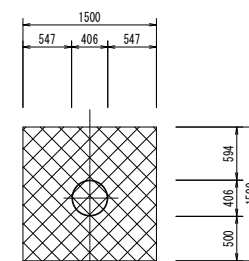
断面図



Aゾーン



Bゾーン

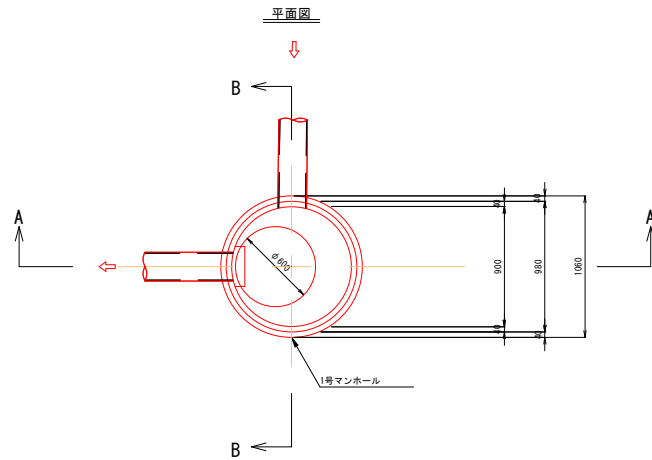


凡例

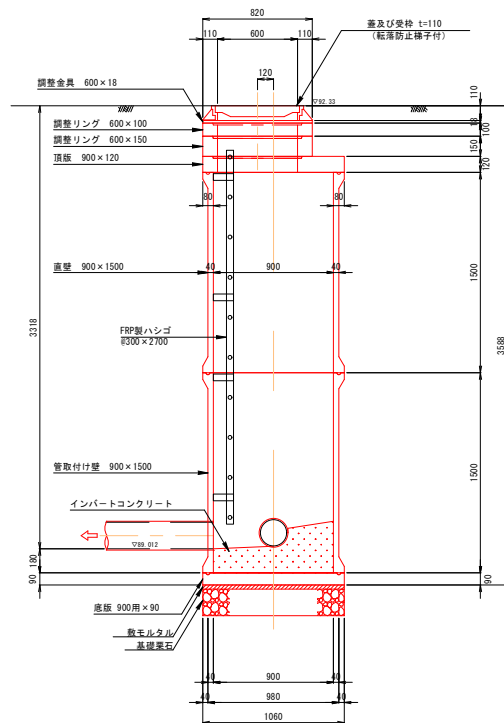
薬液注入工注入範囲
(2重管ストレーナー複相式)

工事番号	令和6年度 長下地区第3号		
工事名称	山本地区公共下水道接続工事		
施工箇所	長浜市湖北町 山本		
図面名称	薬液注入工計画図	比例尺	1:30
実施		実施年度	29/43

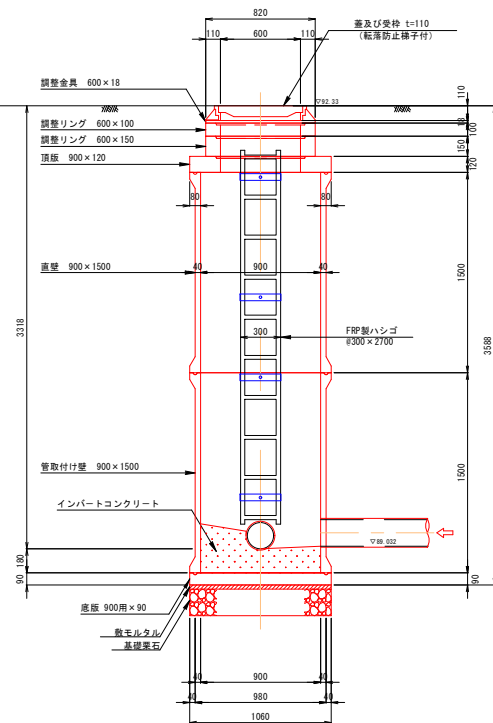
No. 1



A-A断面図

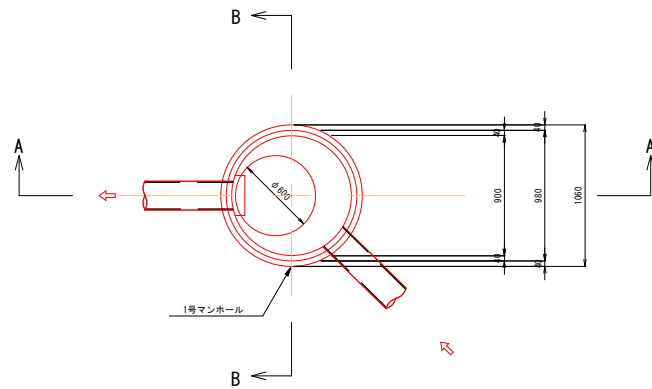


B-B断面図

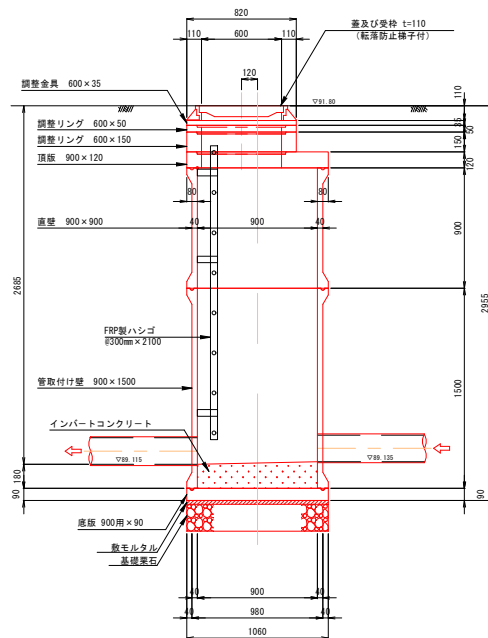


工事番号	令和6年度 県下地第3号
工事名称	山本地区分県下水道接続工事
施工箇所	長浜市湖北町 山本
図面名称	1号レジマンホール構造図 (1) No. 1
実施	図示

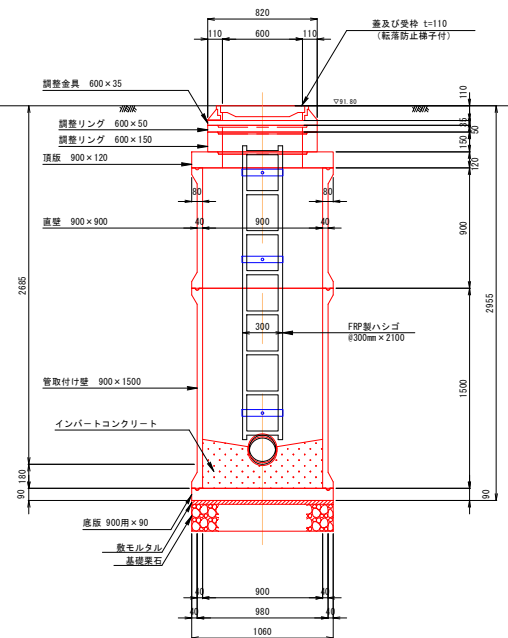
平面図



A-A断面図

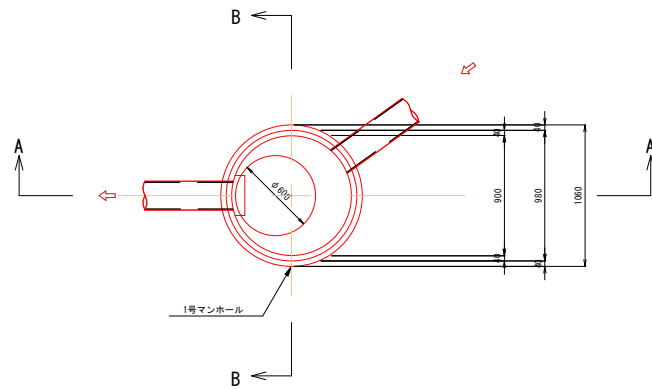


B-B断面図

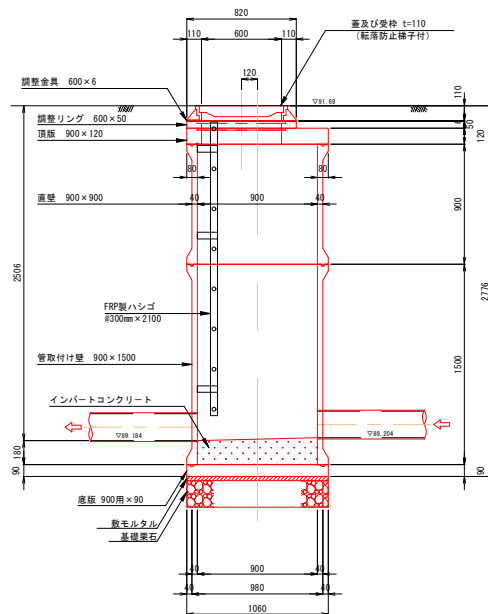


工事番号	令和6年度 県下第3号		
工事名称	山本地区分県下第3号		
施工箇所	長浜市湖北町 山本		
図面名称	1号レジマンホール構造図 (2)	No. 2	図示
実施			31/43

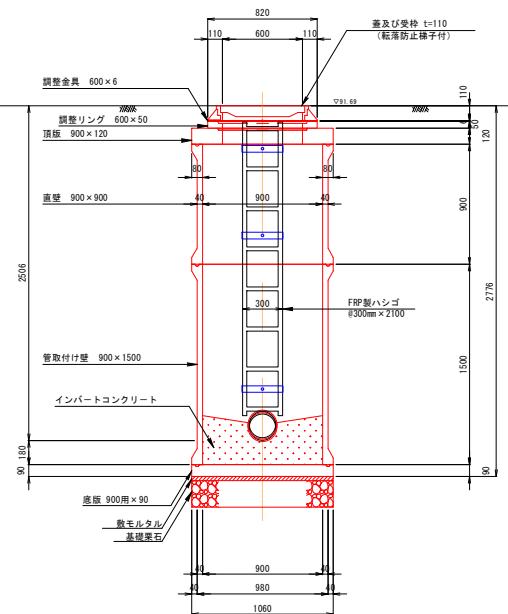
平面図



A-A断面図

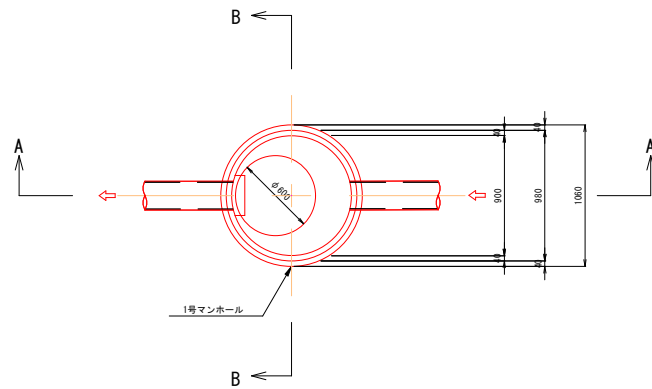


B-B断面図

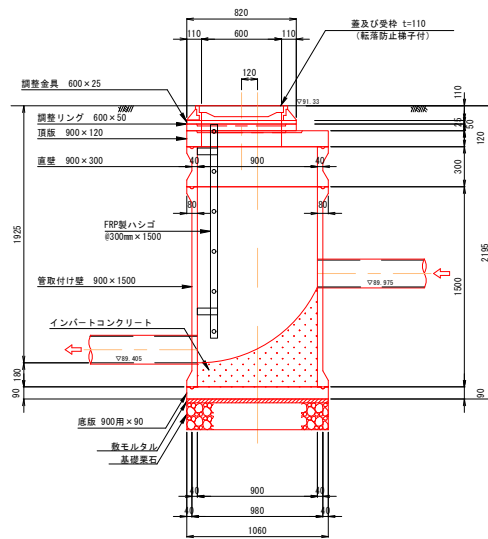


工事番号	令和6年度 県下地第3号		
工事名称	山本地区分県下水道接続工事		
施工箇所	長浜市湖北町 山本		
図面名称	1号レジマンホール構造図 (3)	図示	
実施			32/43

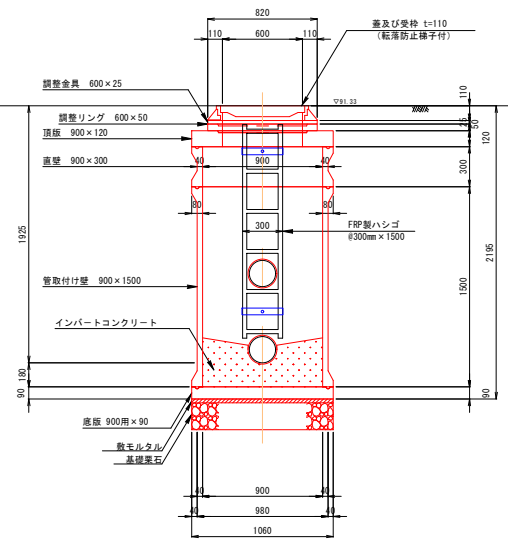
平面図



A-A断面図

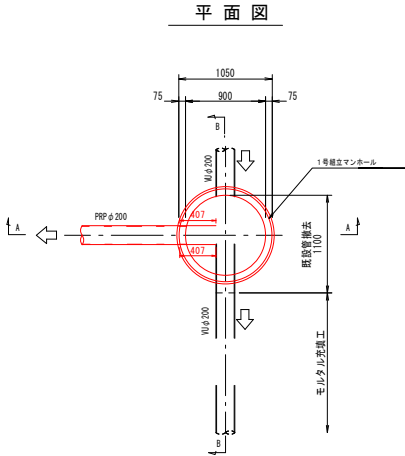


B-B断面図

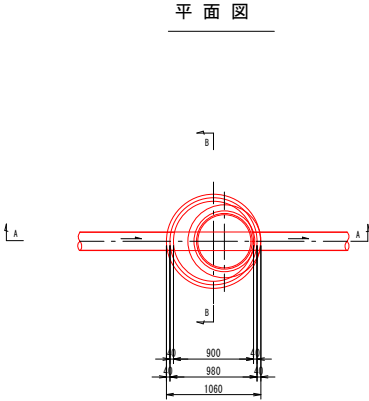


工事番号	令和6年度 県下地第3号
工事名称	山本地区分県下未通線橋工事
施工箇所	長浜市湖北町 山本
図面名称	1号レジマンホール構造図 (1)
実施	図示

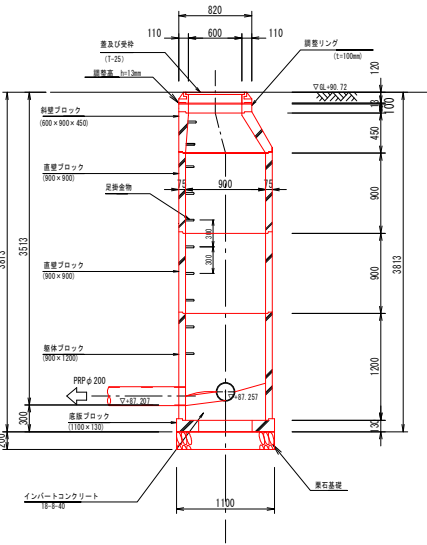
No. 5 割込み 1号組立マンホール構造図



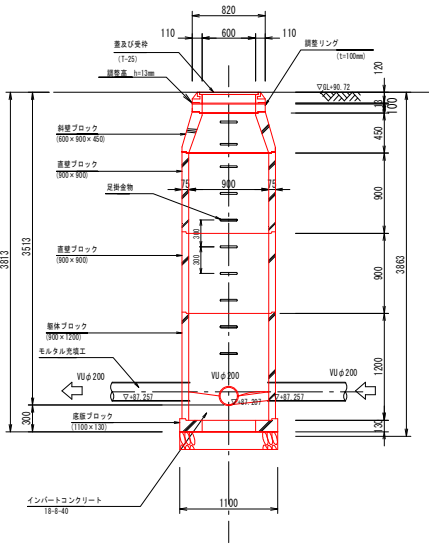
1号組立マンホール標準構造図
(レジンコンクリート製)



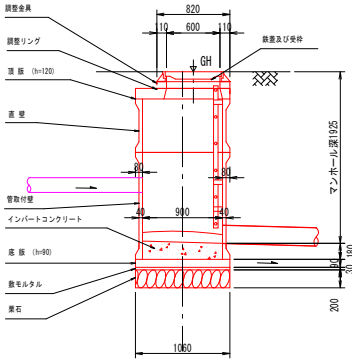
A-A 断面図



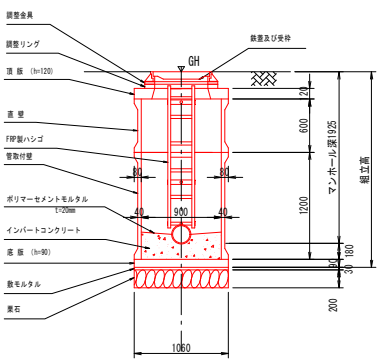
B-B 断面図



A-A 断面図



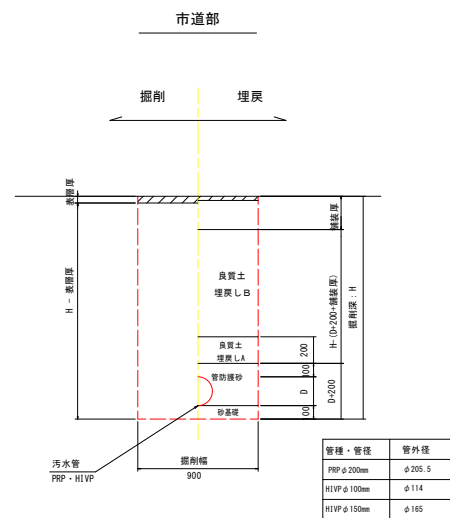
B-B 断面図



工事番号	令和6年度 県下地第3号		
工事名称	山本地区公共下水道接続工事		
施工箇所	長浜市湖北町 山本		
図面名称	№5(割込み)1号組立マンホール レジン製1号組立マンホール標準図	1:30	
実施			34/43

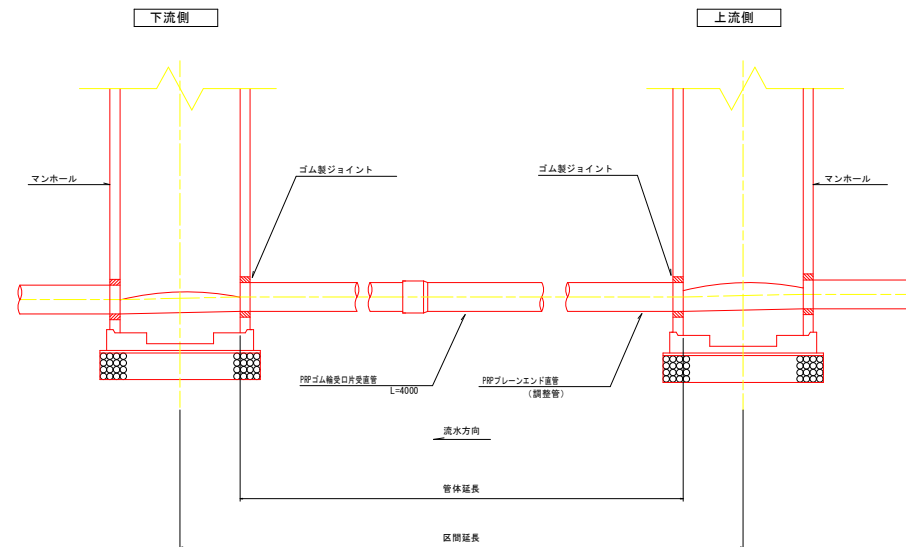
土工標準図（土留め部）

S=1:20

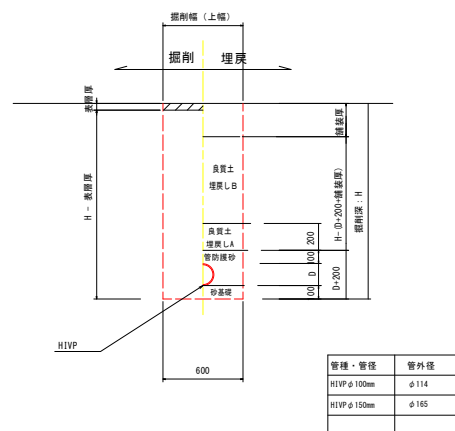


本管布設工標準図

S=1:20

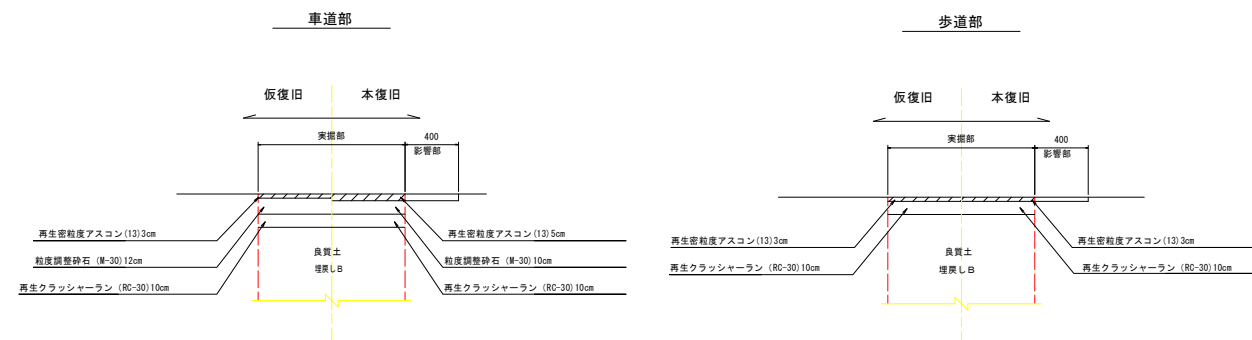


土工標準図（素掘り部）



路面復旧図

S=1:20

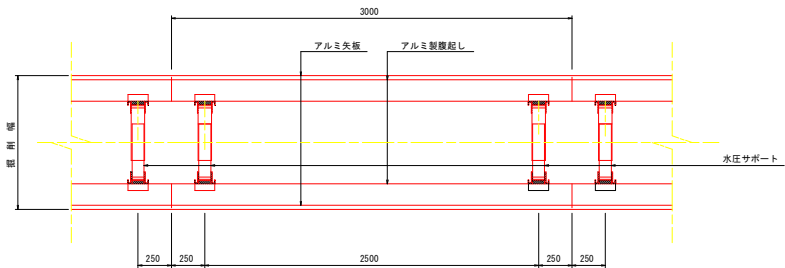


工事番号	令和6年度 県下地第3号		
工事名称	山本地区公共下水道接続工事		
施工箇所	長浜市湖北町 山本		
図面名称	土工標準図	※	1:20
実施		※	35 /43

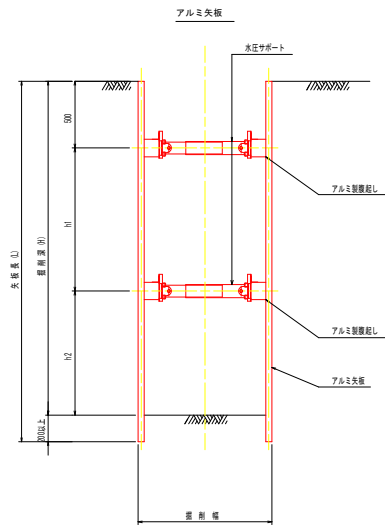
土留工標準図

S=1:20

平面図



断面図



数値一覧表 (アルミ矢板)

掘削深 (m)	矢板長 (m)	矢板 断面形状	腰起し材幅 (mm)	切戻腰起し段数	切戻材許容軸力 (kN)	備 考
1.51~1.80	2.00	有効幅 333mm	鋼 製 11.0 以 上	1	75	設置率: 100%
1.81~2.00	2.50		鋼 製 11.0 以 上	1	75	設置率: 100%
2.01~2.30	2.50		鋼 製 11.0 以 上	2	75	設置率: 100%
2.31~2.60	3.00		鋼 製 11.0 以 上	2	75	設置率: 100%
2.61~2.90	3.50		鋼 製 11.0 以 上	2	75	設置率: 100%
2.91~3.20	4.00		鋼 製 11.0 以 上	2	75	設置率: 100%
3.21~3.50	4.00		鋼 製 11.0 以 上	3	75	設置率: 100%
3.51~4.00	4.50		鋼 製 11.0 以 上	3	75	設置率: 100%

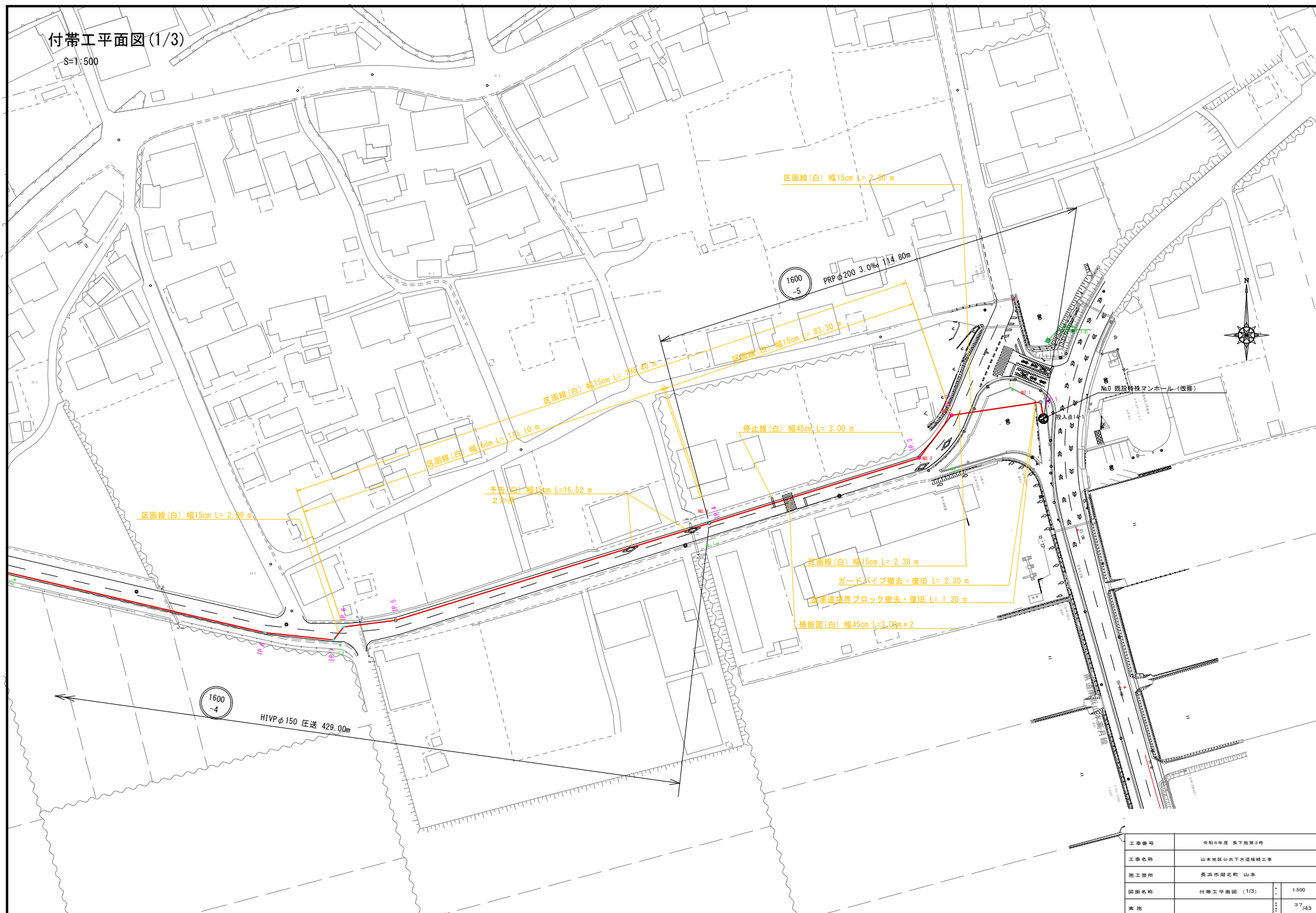
特記：土留工標準図は、自立性のある一般的な土質に適用され、
現場の状況に応じ対処の事。
安全上のチェック（構造計算）を行うこと。

腰起し材の設置間隔矢板工は新設係数1.20m以下とする。

工事番号	令和6年度 県下地第3号		
工事名称	山本地区公共下水道接続工事		
施工箇所	長浜市湖北町 山本		
図面名称	土留工標準図	1/20	
実施		36/43	

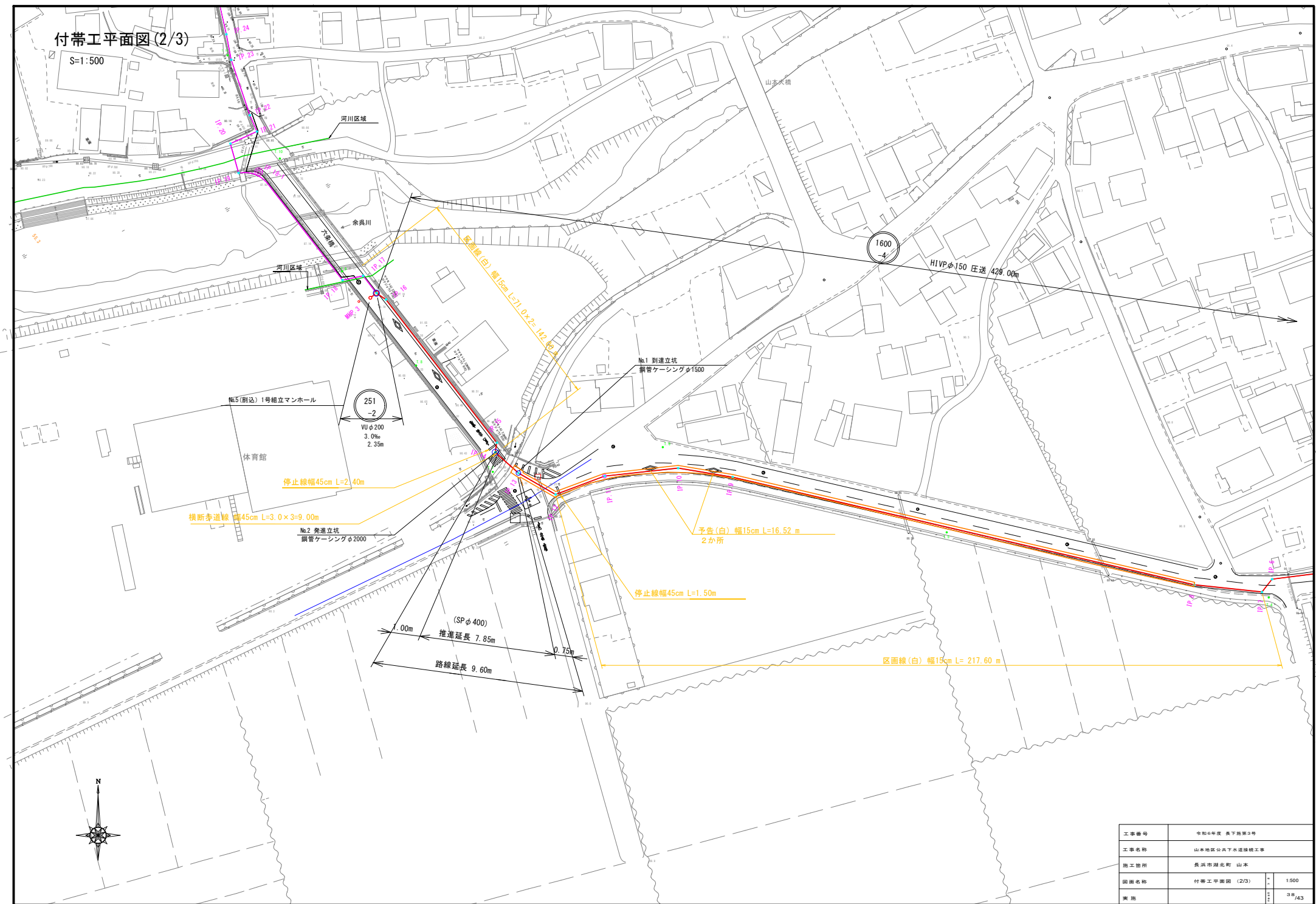
付帯工平面図(1/3)

S=1:500



工事番号	令和6年度 県下地第3号
工事名称	山本地区分県下米道接続工事
施工箇所	長浜市湖北町 山本
図面名称	付帯工平面図 (1/3)
実施	1:500
	37/43

$S=1:500$



工事番号	令和6年度 長下地区第3号		
工事名称	山本地区公共下水道接続工事		
施工箇所	長浜市湖北町 山本		
図面名称	付帯工平面図 (2/3)	面 積	1.500
実施		延べ 面積	38 /43

付帯工平面図(3/3)

S=1:500

MP3 3号組立マンホール
鋼管ケーシングφ2000

既設 1号組立マンホール

251
-1
VUφ200
3.0‰
3.0m

250
-2
VUφ200
3.0‰
5.30m

251
-1

HIVPφ100 圧送 501.02m

アラミド外装PEφ100 水管橋 44.63m

⑤U型側溝250×250撤去復旧工
L= 6.20 m

③H型側溝300×440(平均)撤去復旧工
L= 8.30 m

河川区域

余呉川

山本山運動広場
運動場

護岸防護工
(左岸・右岸)

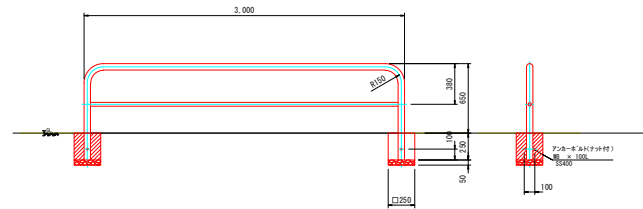
No5(剥込) 1号組立マンホール

251
-2
VUφ200
3.0‰
2.35m

工事番号	令和6年度 県下第3号
工事名称	山本地区公共下水道接続工事
施工箇所	長浜市湖北町 山本
図面名称	付帯工平面図 (3/3)
縮尺	1:500
実施	39/43

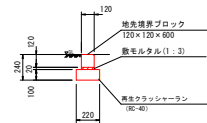
歩道ガイドパイプ撤去・復旧工

S=1:25



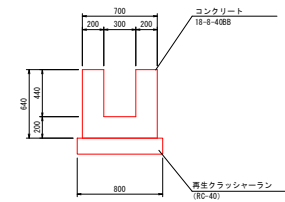
歩車道境界ブロック撤去・復旧工

S=1:25



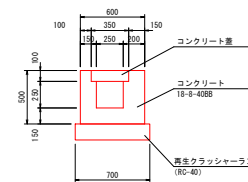
③U型側溝300×440(平均)撤去復旧工

S=1:25



⑤U型側溝250×250撤去復旧工

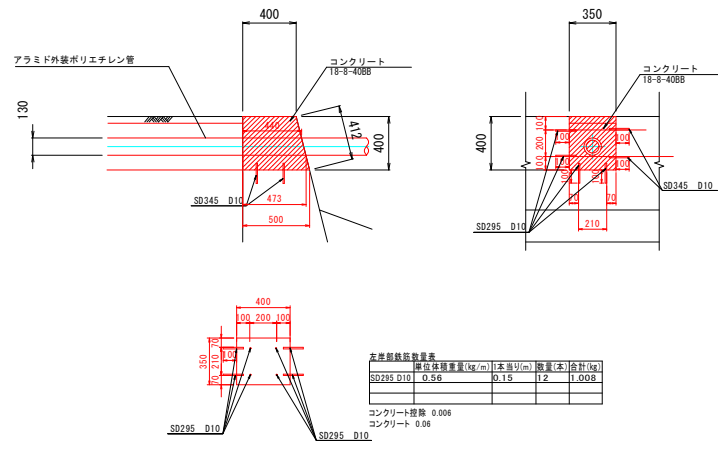
S=1:25



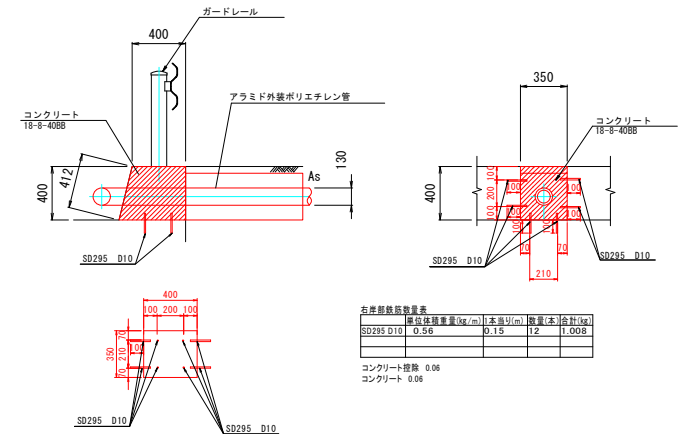
工事番号	令和6年度 県下第3号		
工事名称	山本地区公共下水道接続工事		
施工箇所	長浜市湖北町 山本		
図面名称	付帯構造図	40	図示
実施		40	43

六条橋護岸防護図

左岸部防護図 S=1:20



右岸部防護図 S=1:20



工事番号	令和6年度 県下地第3号		
工事名称	山本地区公共下水道接続工事		
施工箇所	長浜市湖北町 山本		
図面名称	護岸防護図	4.1	1:100
実施		4.1	1/43

M. 11 特殊マンホール構造図

S=1:50

人 孔 調 書

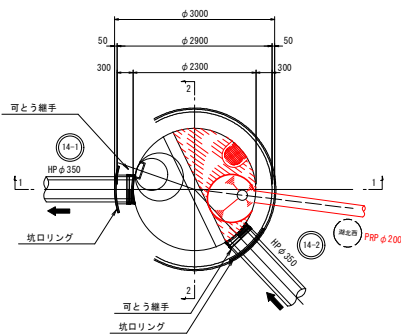
(内径φ2300)

人孔番号	図 番		人孔深 (m)	車 歩 別	足掛金物	調整リング				斜 壁				直 壁				連絡直壁		形 状	鉄蓋仕様	備 考
	平 面	構 造				600×50	600×100	600/900×450	600/1200×600	600/1200×450	900×600	1200×600	1200×900	1200×1500	1200×1800	1200×1200	1200×1500	900×300	1200×300			
M. 11 51-056-00	30-4号	30-8号	11.284 (11.258)	歩	43	1		1			1							1		梯子付 スリップ防止型 φ2300 φ900		

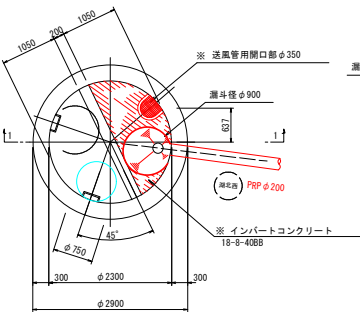
【新 座 標】

人孔番号	測 点	中心線上の点 (SP)		上下流放線の交点 (IP)		人孔蓋中心点		備 考
		X座標	Y座標	X座標	Y座標	X座標	Y座標	
M. 11 51-056-00	N0.0+0.421	-61881.8186	19526.1018	-61881.8186	19526.1018	-61882.633	19526.066	

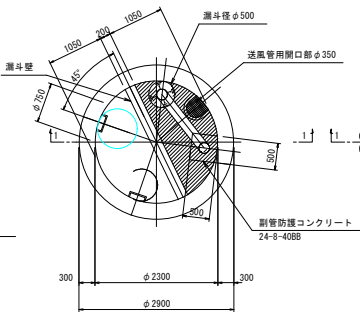
平 面 図



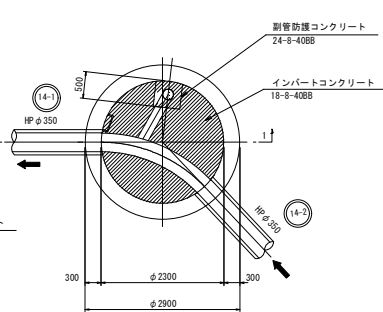
3-3 断面図



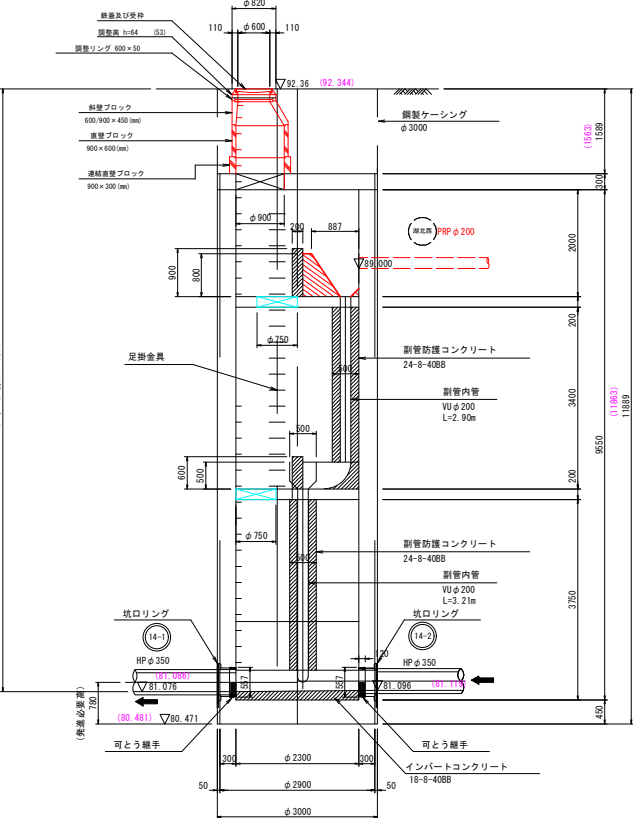
4-4 断面図



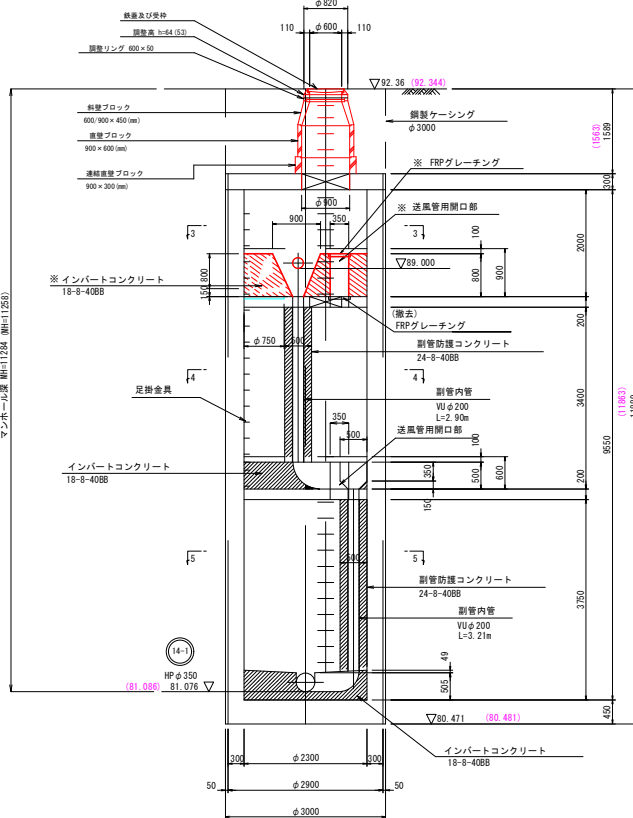
5-5 断面図



1-1 断面図



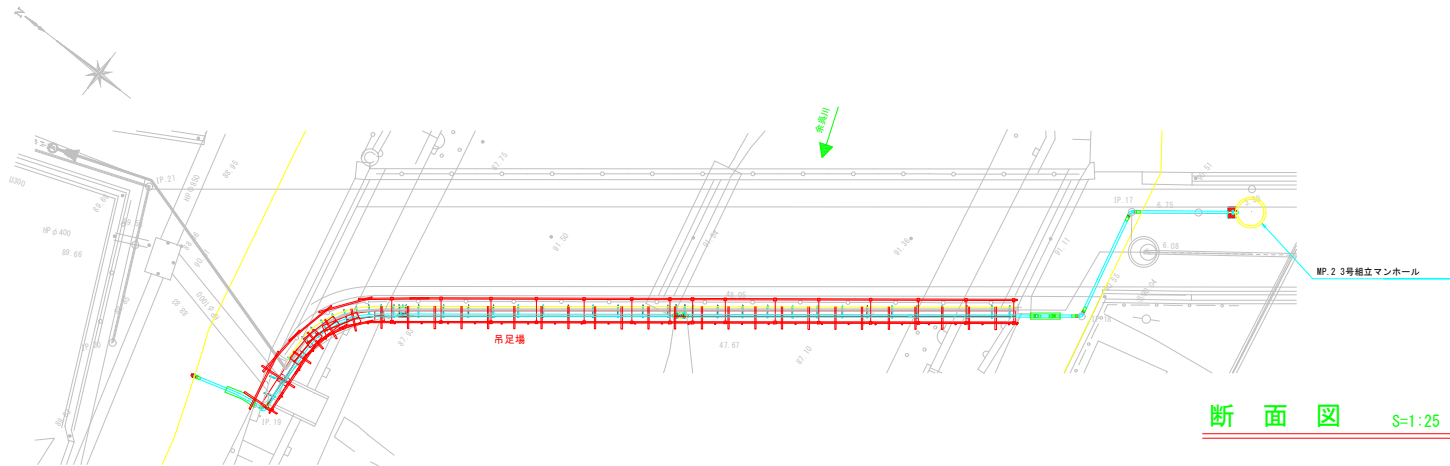
2-2 断面図



※は改修部

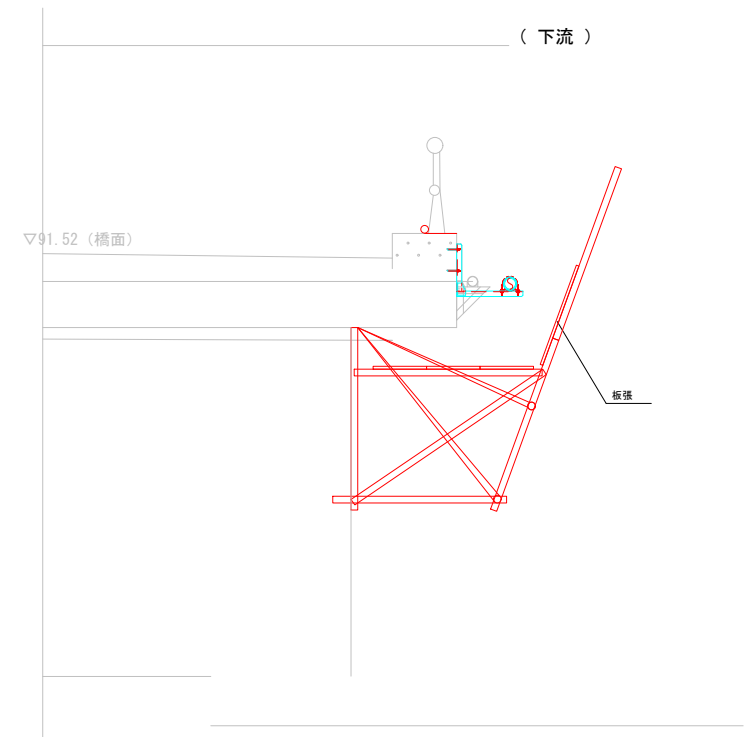
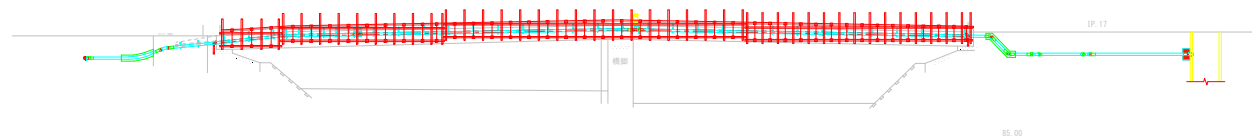
工事番号	令和6年度 下水道第3号
工事名称	山本地区公共下水道接続工事
施工箇所	長浜市湖北町 山本
図面名称	既設M11特殊マンホール 改修構造図
実施	42/43

仮設足場（参考図） S=1:150



断面図 S=1:25

側面図 S=1:150



工事番号	令和6年度 県下地第3号		
工事名称	山本地区公共下水道接続工事		
施工箇所	長浜市湖北町 山本		
図面名称	仮設足場(参考図)	1/2	図示
実施		43	/43