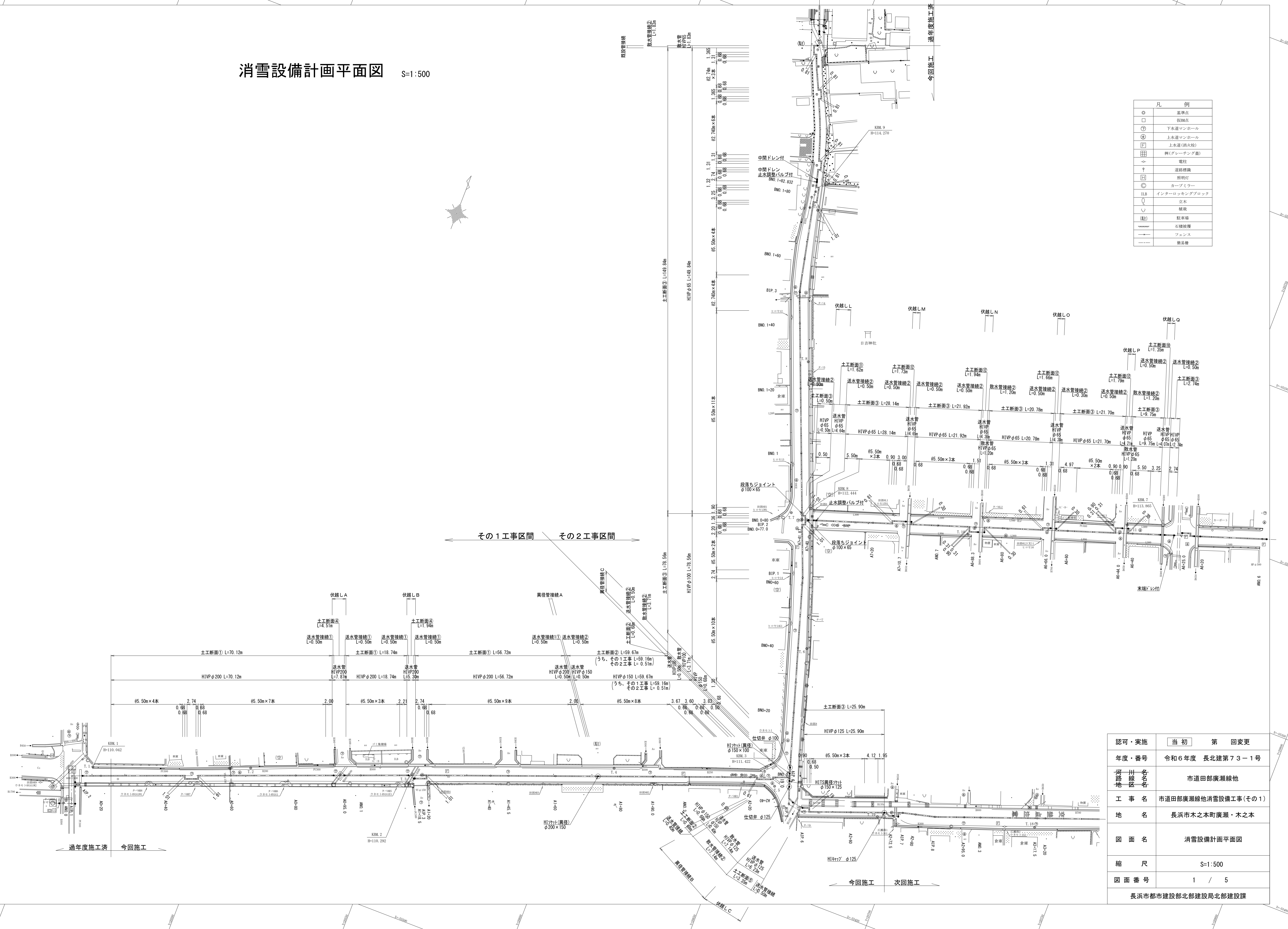
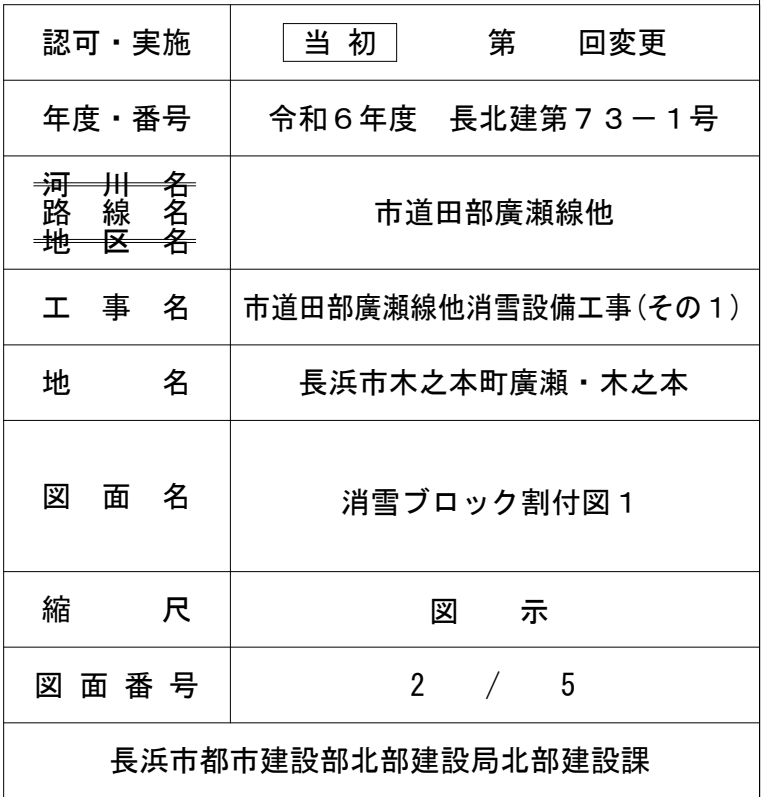


消雪設備計画平面図 S=1:500



認可・実施	当初	第 回変更
年度・番号	令和 6 年度	長北建第 7 3 - 1 号
河川 路地 名 区 名	市道田部廣瀬線他	
工 事 名	市道田部廣瀬線他消雪設備工事（その 1）	
地 名	長浜市木之本町廣瀬・木之本	
図 面 名	消雪設備計画平面図	
縮 尺	S=1:500	
図 面 番 号	1 / 5	
長浜市都市建設部北部建設局北部建設課		

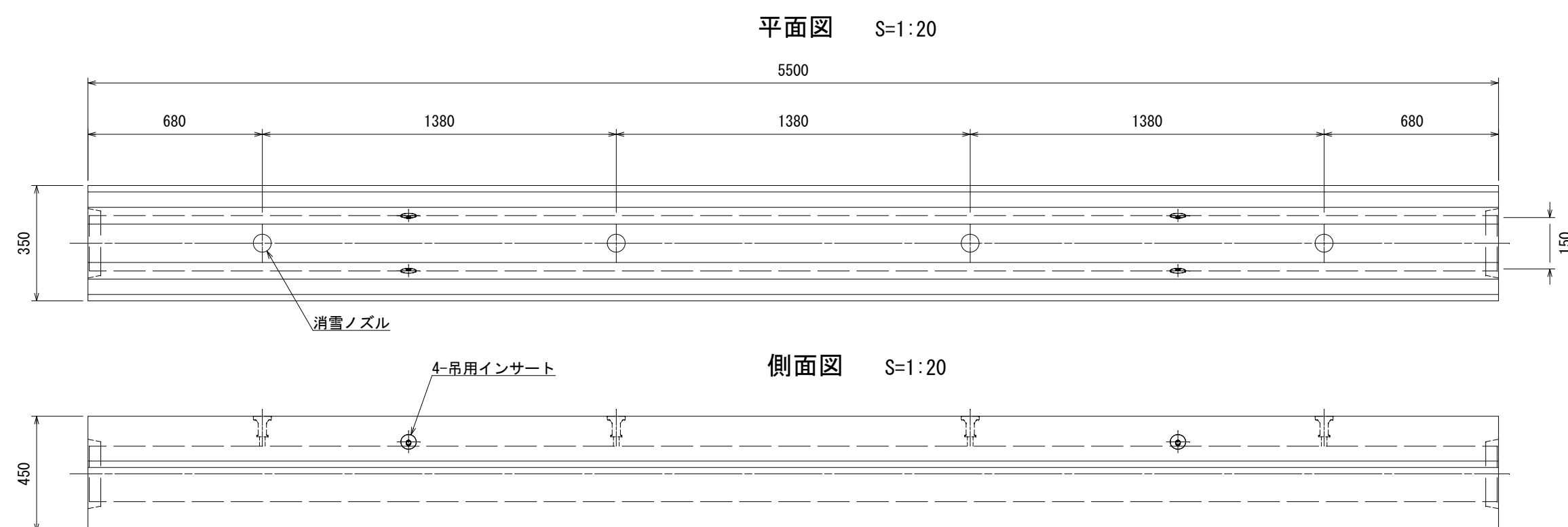
S=Free



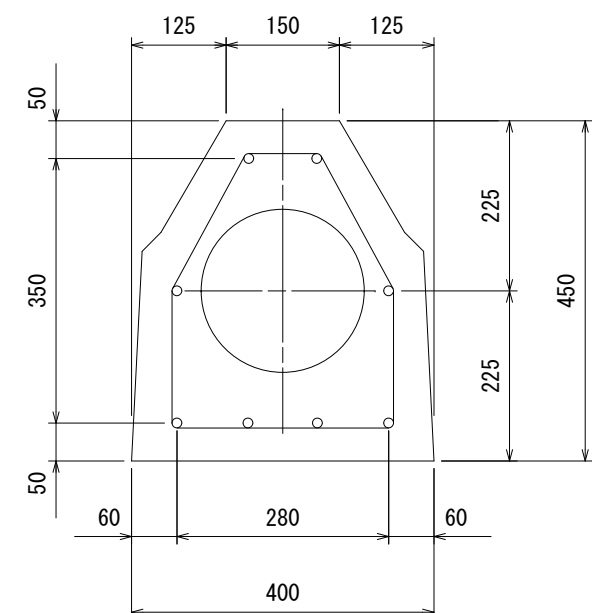
プレキャスト消雪ブロック標準構造図

プレキャスト消雪ブロック（直線部）

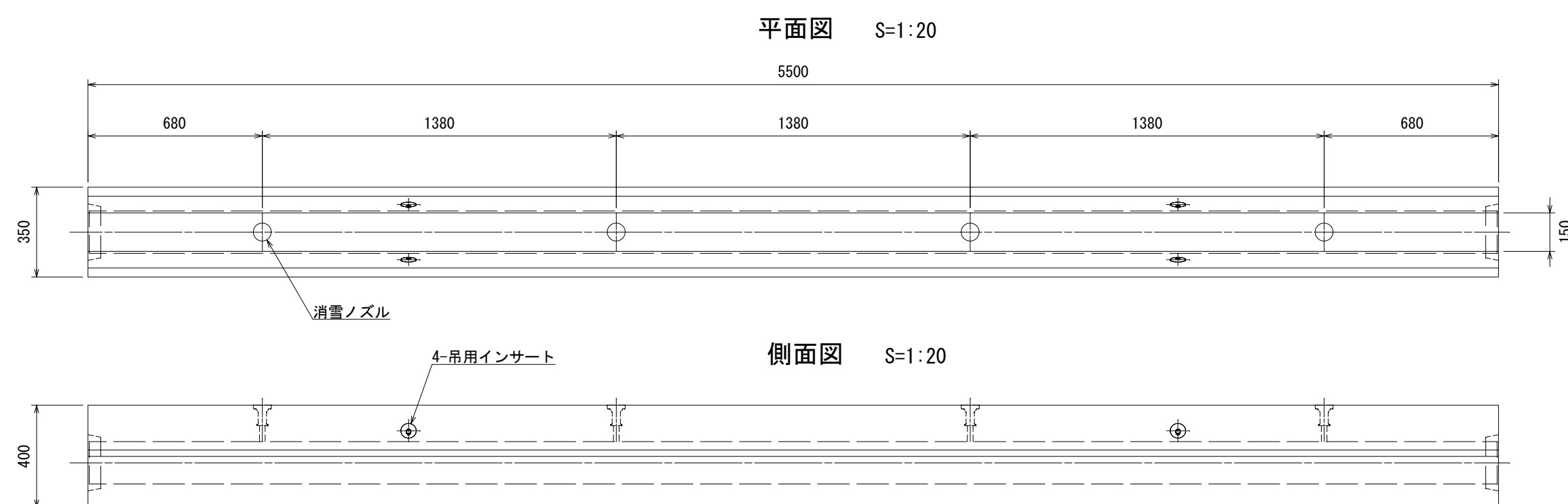
HIVP φ 200 (シングル配管型)



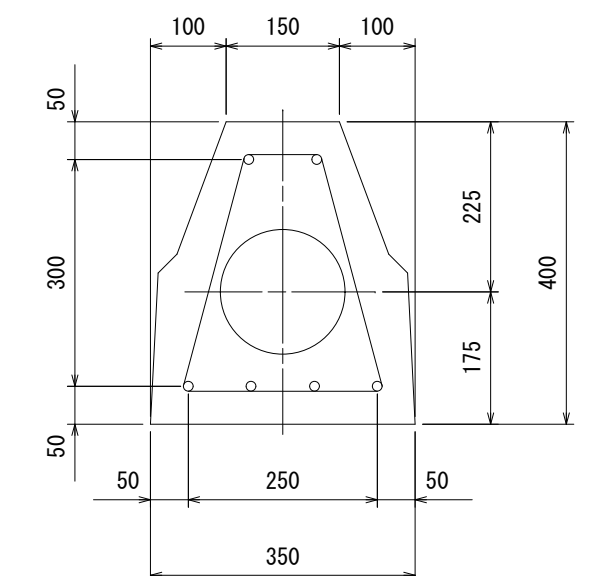
断面図 S=1:10



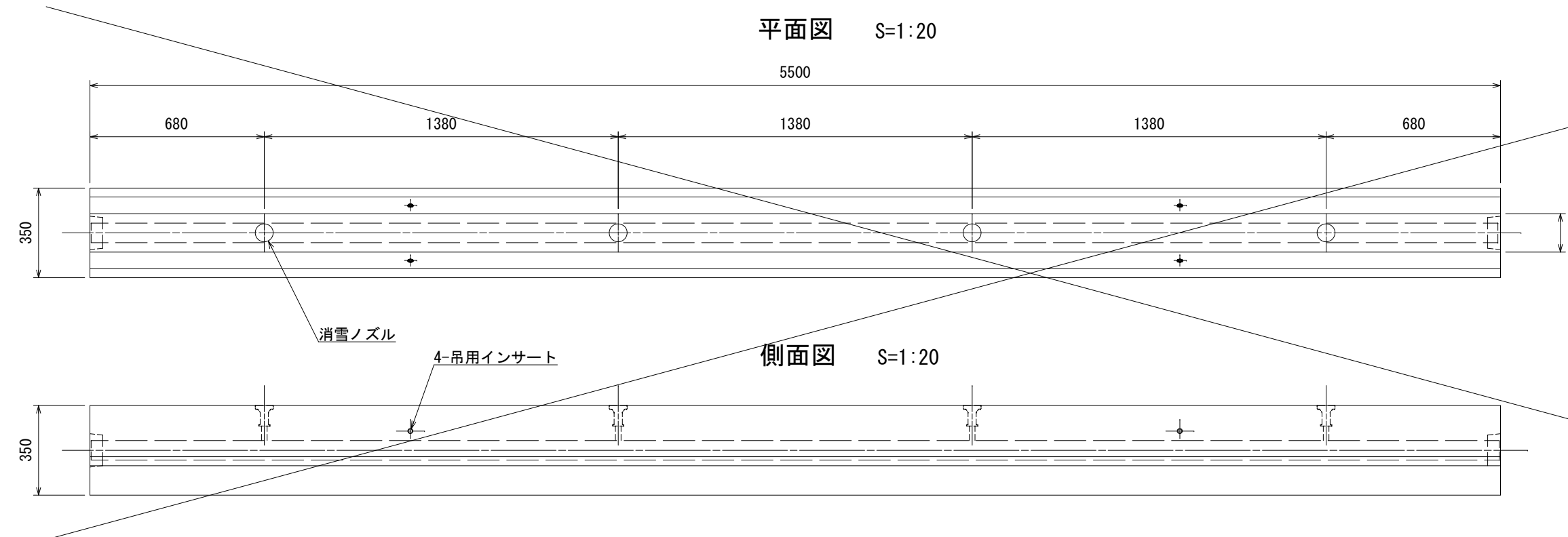
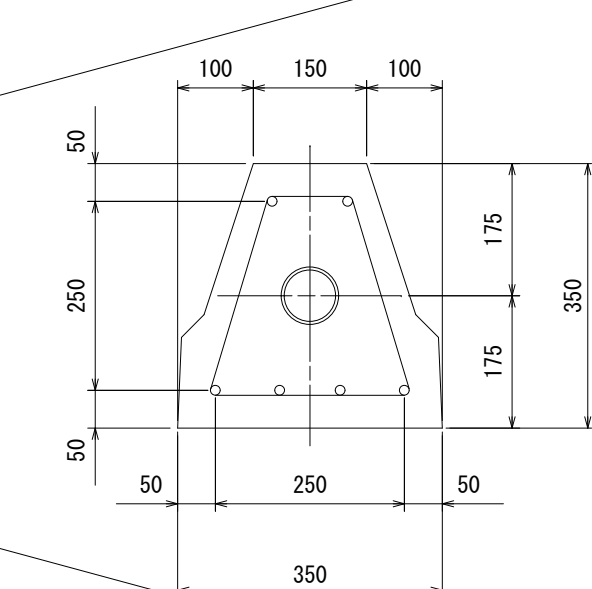
HIVPφ150(シングル配管型)



断面図 S=1:10



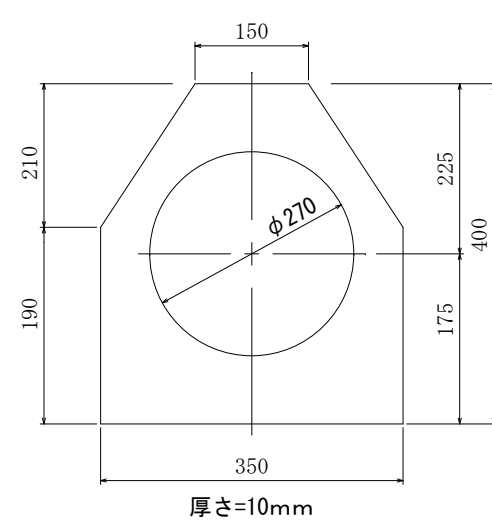
HIVP ϕ 50~125 (シングル配管型)

断面图 $S=1:10$ 

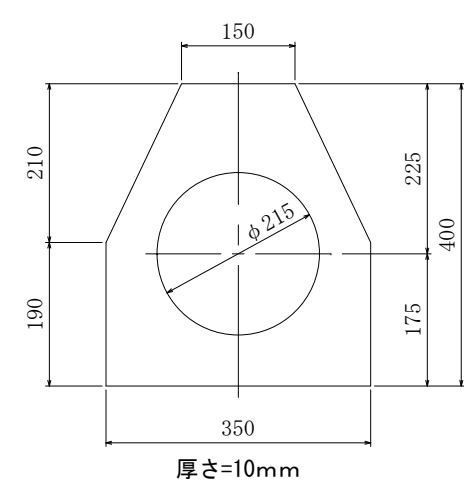
プレキャスト消雪ブロック用目地材

S=1:10

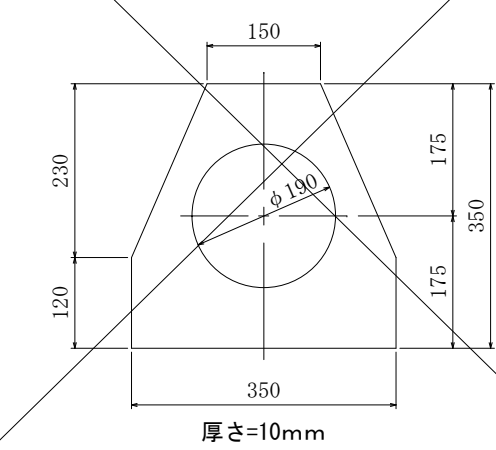
φ200用(シングル配管型)



φ150用(シングル配管型)

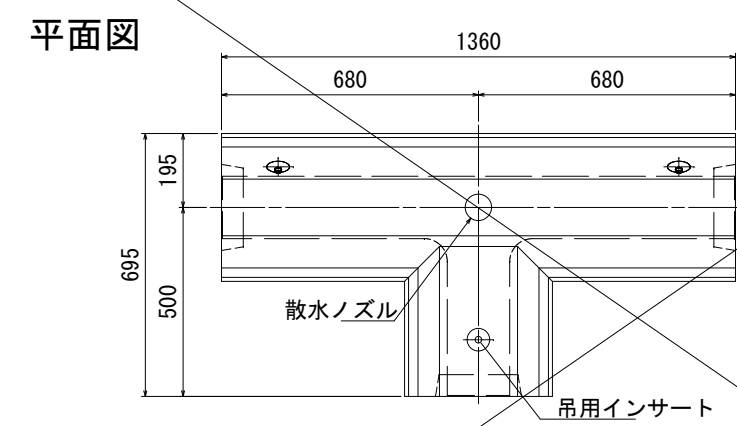


φ50～125用(シングル配管)

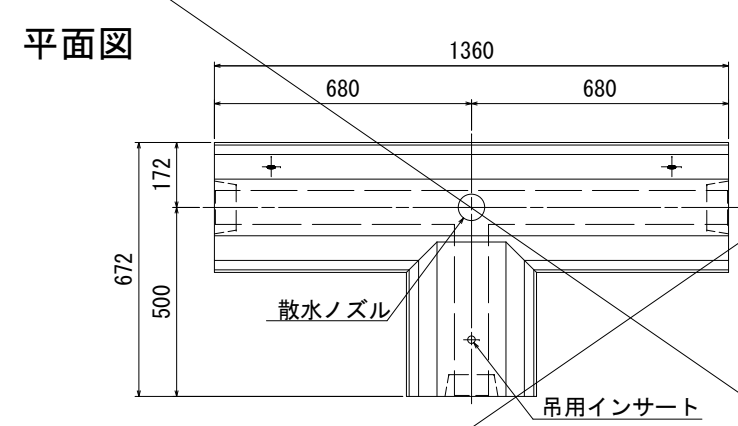


プレキャスト消雪T型ブロック S=1:20

同心 T 型 HIVP150

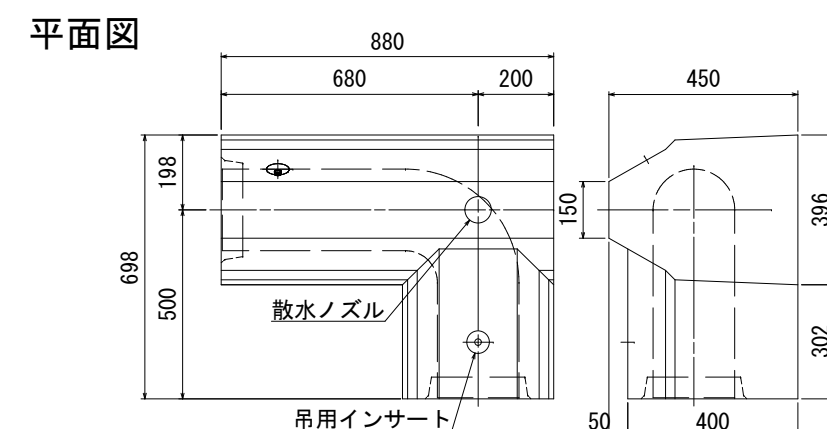


同心 T 型 HIVP50~125

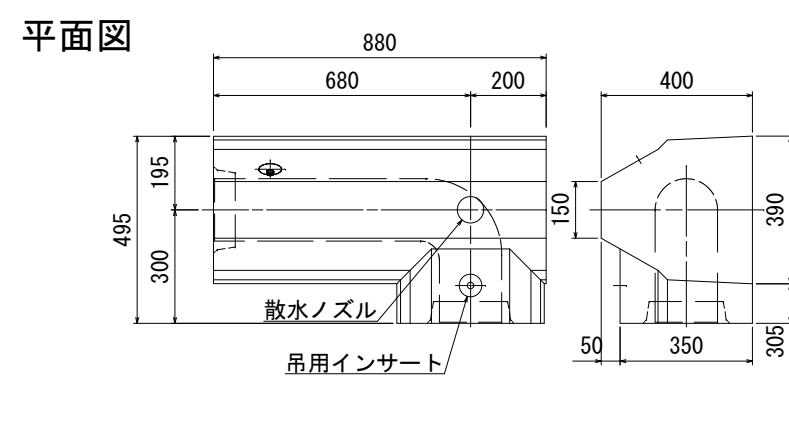


プレキャスト消雪L型ブロック S=1:20

同心 L 型 HIVP200 L=500



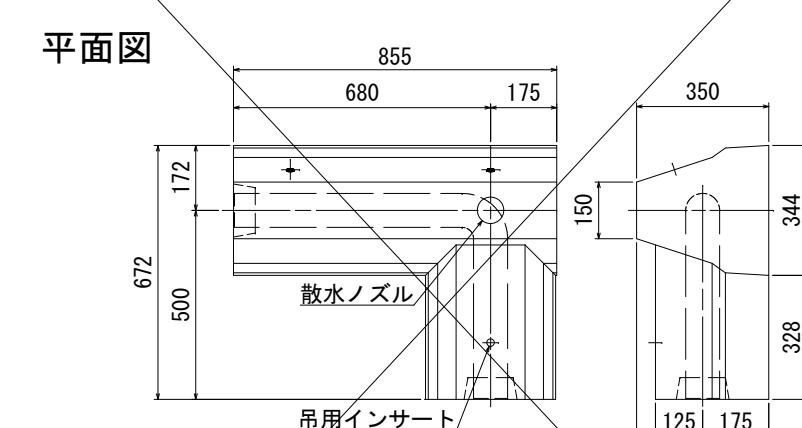
同心 L 型 HIVP150 L=300



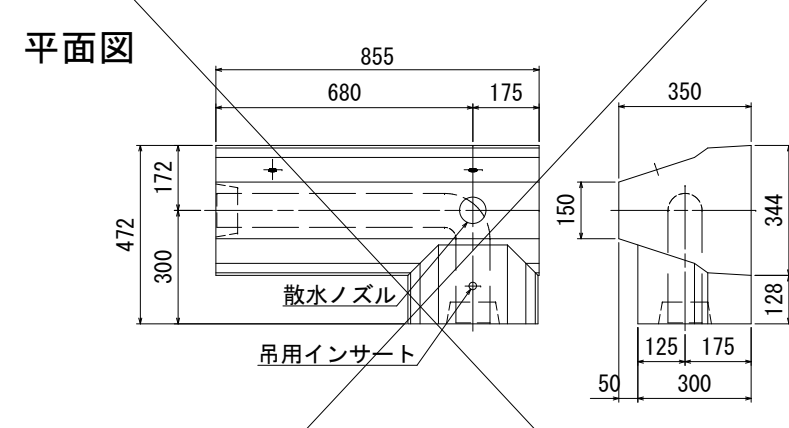
本図は左用を示す。(右用は対称形状)

本図は左用を示す。(右用は対称形状)

同心 L 型 HIVP50~125 L=500



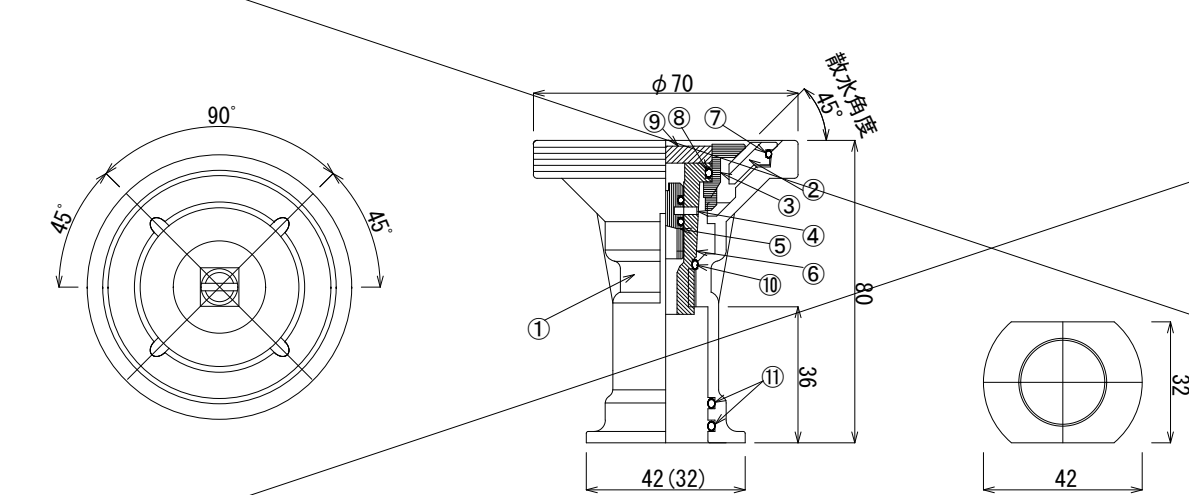
同心 L 型 HIVP50~125 L=300



本図は左用を示す。(右用は対称形状)

本図は左用を示す。(右用は対称形状)

埋設用ノズル標準図 S=1:2



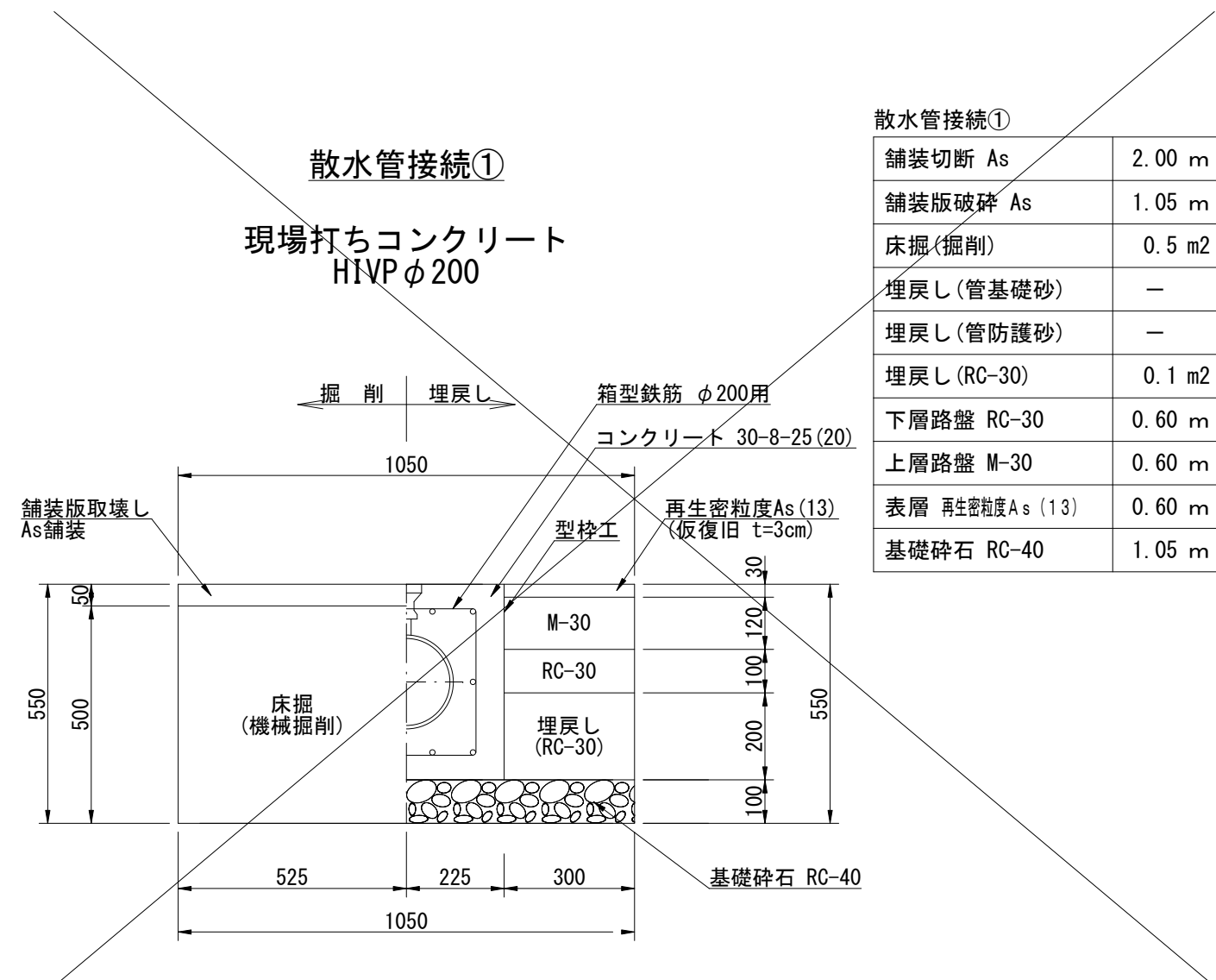
※散水ノズルはφ2.5mm×30°×4孔を標準とする。

品番	品名	材質
①	本体	SCS13
②	散水リング	SCS13
③	散水キャップ	SCS13
④	ピン	SUS304
⑤	水量調整コック	SUS303
⑥	水量調整弁	SCS13
⑦	OリングS48	NBR
⑧	OリングP18	NBR
⑨	ゴム栓	CR
⑩	OリングP12	NBR
⑪	OリングP22	NBR

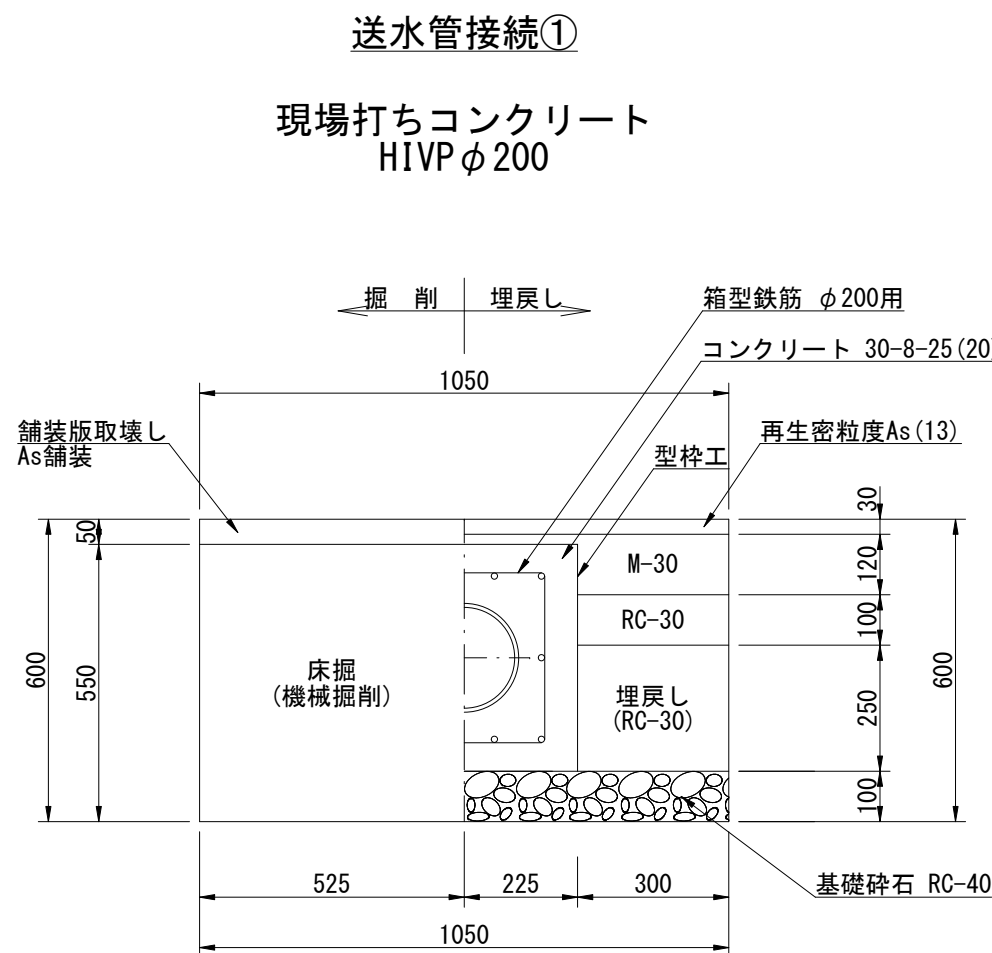
認可・実施	当初 第 回変更
年度・番号	令和6年度 長北建第73-1号
河川名 道路名 緑地名	市道田部廣瀬線
工事名	市道田部廣瀬線除雪設備工事(その1)
地名	長浜市木之本町廣瀬・木之本
図面名	消雪ブロック標準構造図
縮尺	図示
図面番号	3 / 5
長浜市都市建設部北部建設局北部建設課	

埋設管標準断面図 1

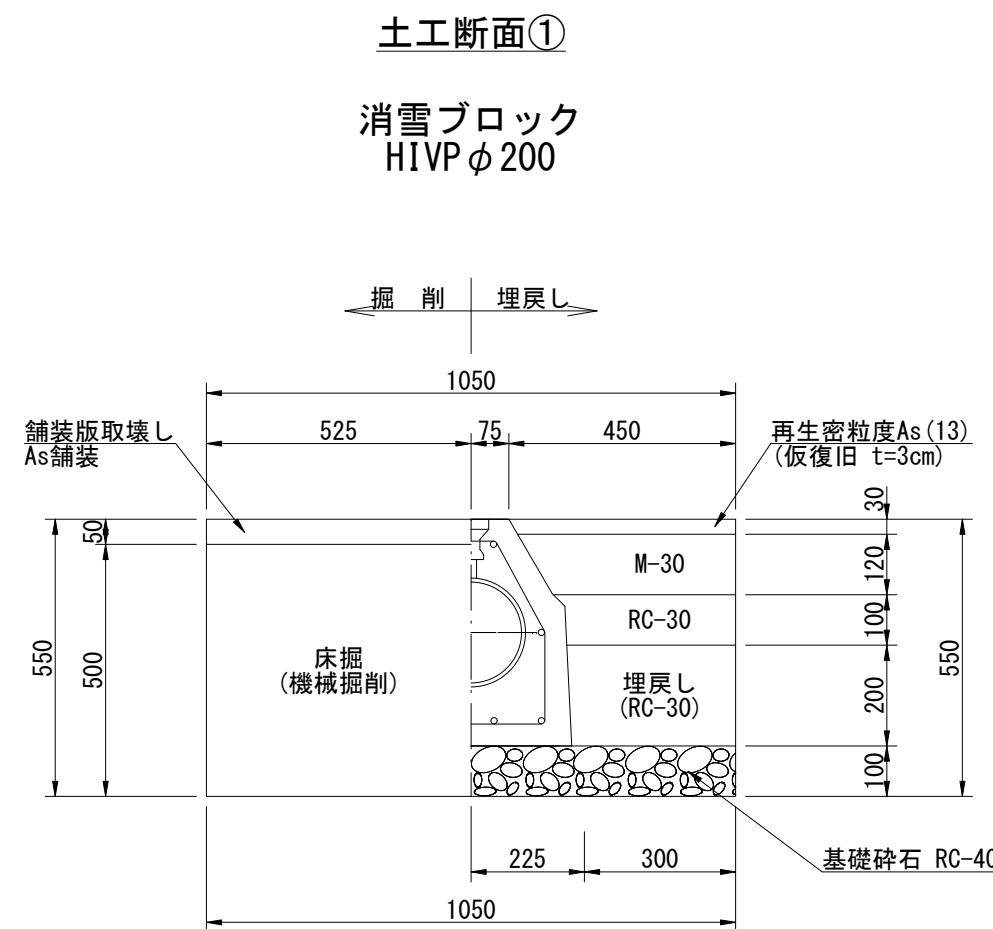
S=1:15



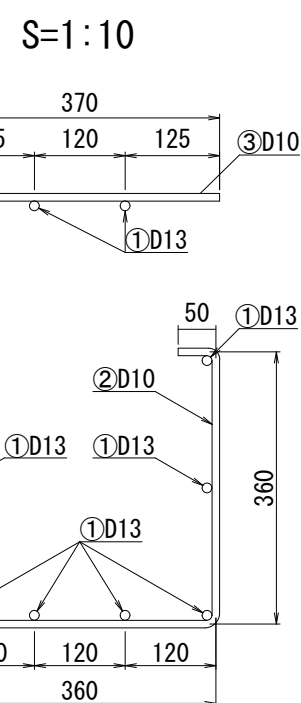
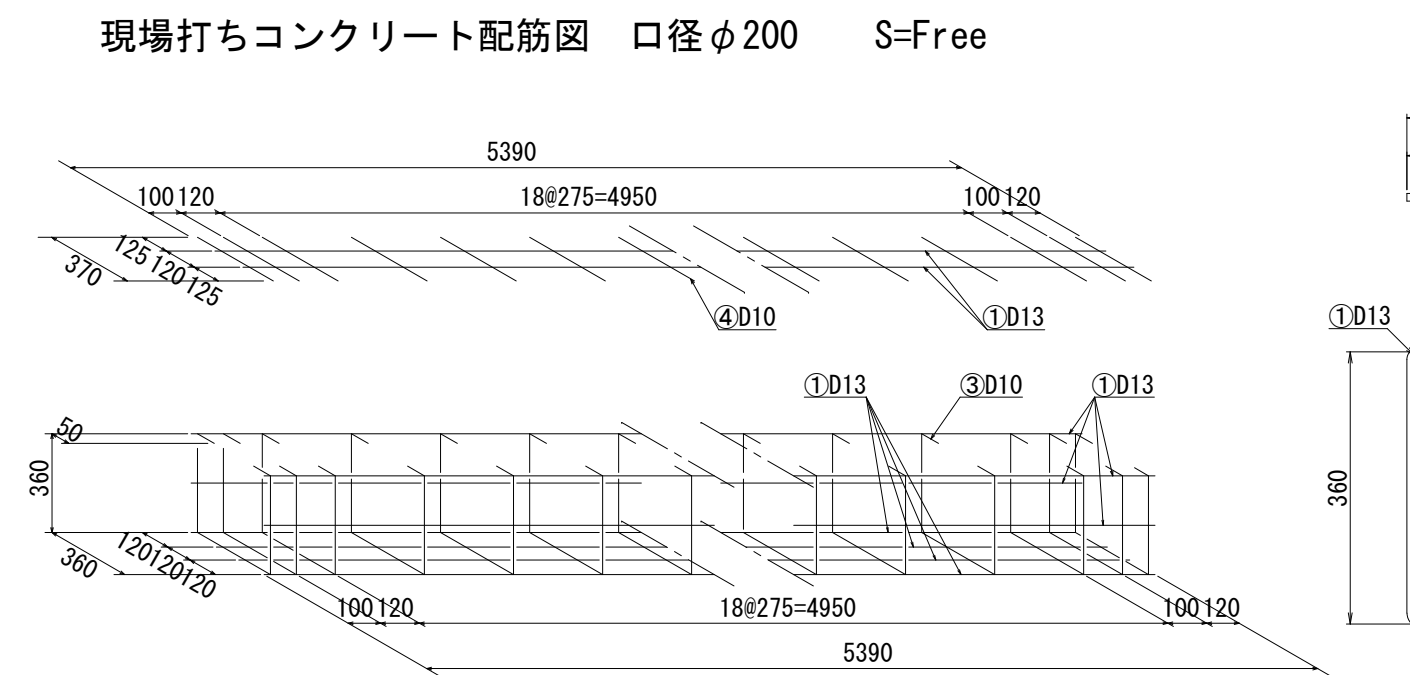
散水管接續①	
鋪裝切斷 As	2.00 m
鋪裝版破碎 As	1.05 m
床掘(掘削)	0.5 m ²
埋戻し(管基礎砂)	—
埋戻し(管防護砂)	—
埋戻し(RC-30)	0.1 m ²
下層路盤 RC-30	0.60 m
上層路盤 M-30	0.60 m
表層 再生粒徑度 As (13)	0.60 m
基礎碎石 RC-40	1.05 m



舗装切断 As	2.00 m
舗装版破砕 As	1.05 m
床掘(掘削)	0.6 m ²
埋戻し(管基礎砂)	—
埋戻し(管防護砂)	—
埋戻し(RC-30)	0.2 m ²
下層路盤 RC-30	0.60 m
上層路盤 M-30	0.60 m
表層 再生粗粒度As(13)	1.05 m
基礎砕石 RC-40	1.05 m

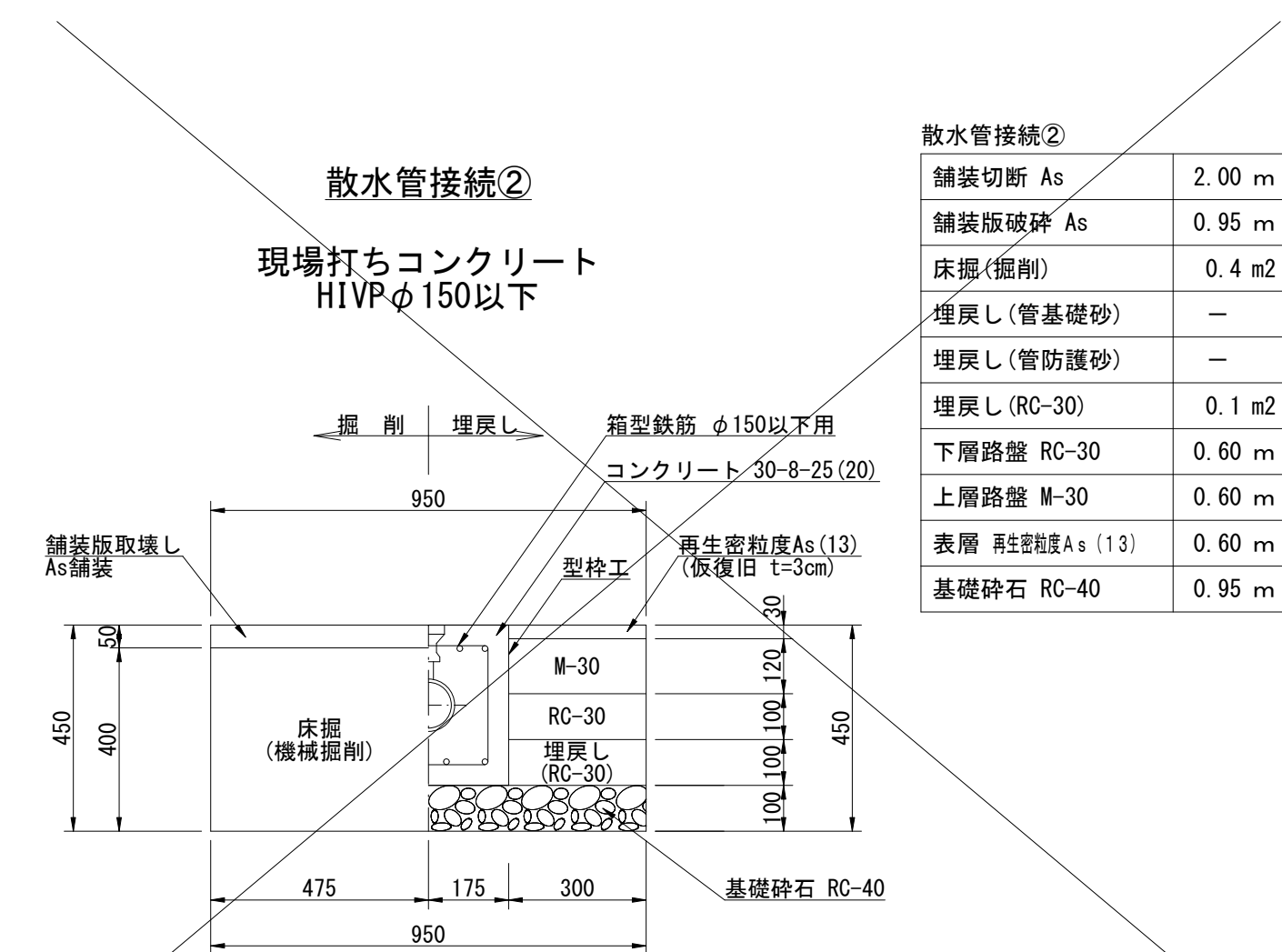


鋪裝切斷 As	2.00 m
鋪裝版破碎 As	1.05 m
床掘(掘削)	0.5 m ²
埋戻し(管基礎砂)	—
埋戻し(管防護砂)	—
埋戻し(RC-30)	0.1 m ²
下層路盤 RC-30	0.72 m
上層路盤 M-30	0.87 m
表層 再生密度As {13}	0.90 m
基礎碎石 RC-40	1.05 m

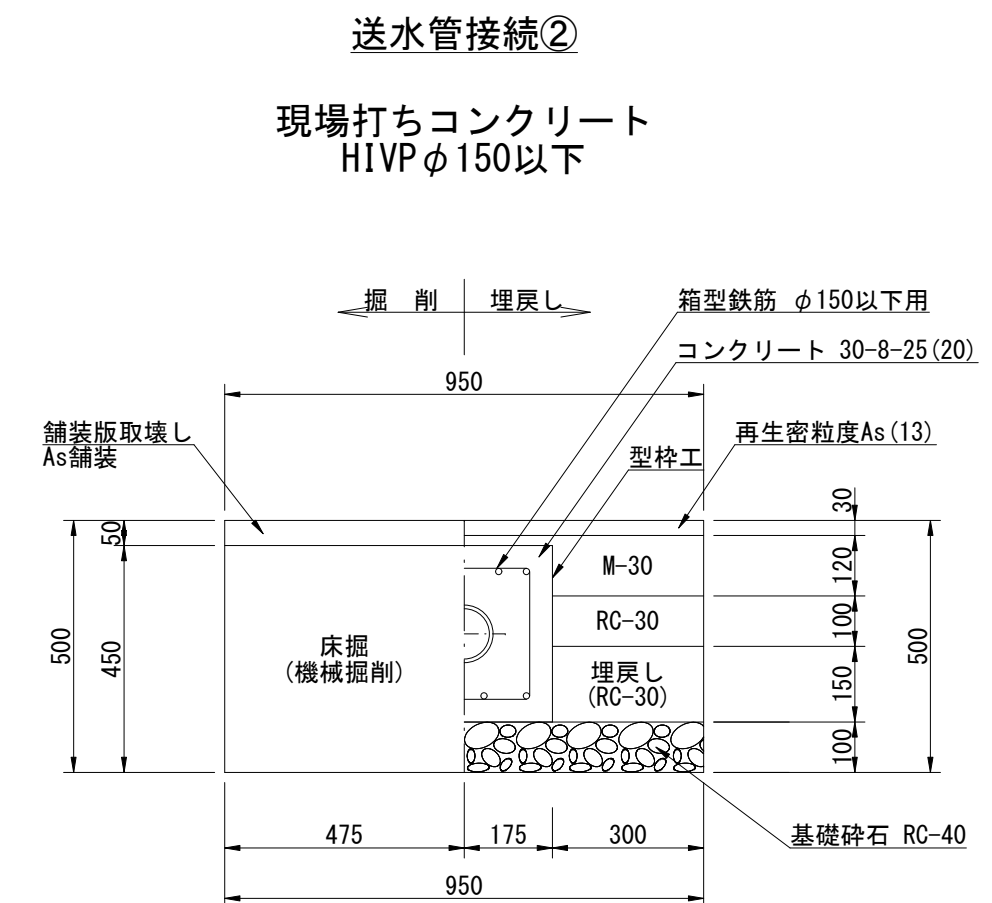


鉄筋表					5.50m当り	適要
番号	鉄筋	本数	長さ	単位重量 (kg/m)	重量	
①	D13	10	5390	0.995	53.631	
②	D10	23	1180	0.560	15.198	
③	D10	23	370	0.560	4.766	
合計重量		73.595kg (D13 = 53.631kg D10 = 19.964kg)				
(注) 鉄筋は、SD295Aの使用を基本とする。						
※55m当り						
D13	$53.631\text{kg} \times (55.0\text{m} \div 5.5\text{m}) \div 1000 = 0.536\text{ t}$					
D10	$19.964\text{kg} \times (55.0\text{m} \div 5.5\text{m}) \div 1000 = 0.199\text{ t}$					

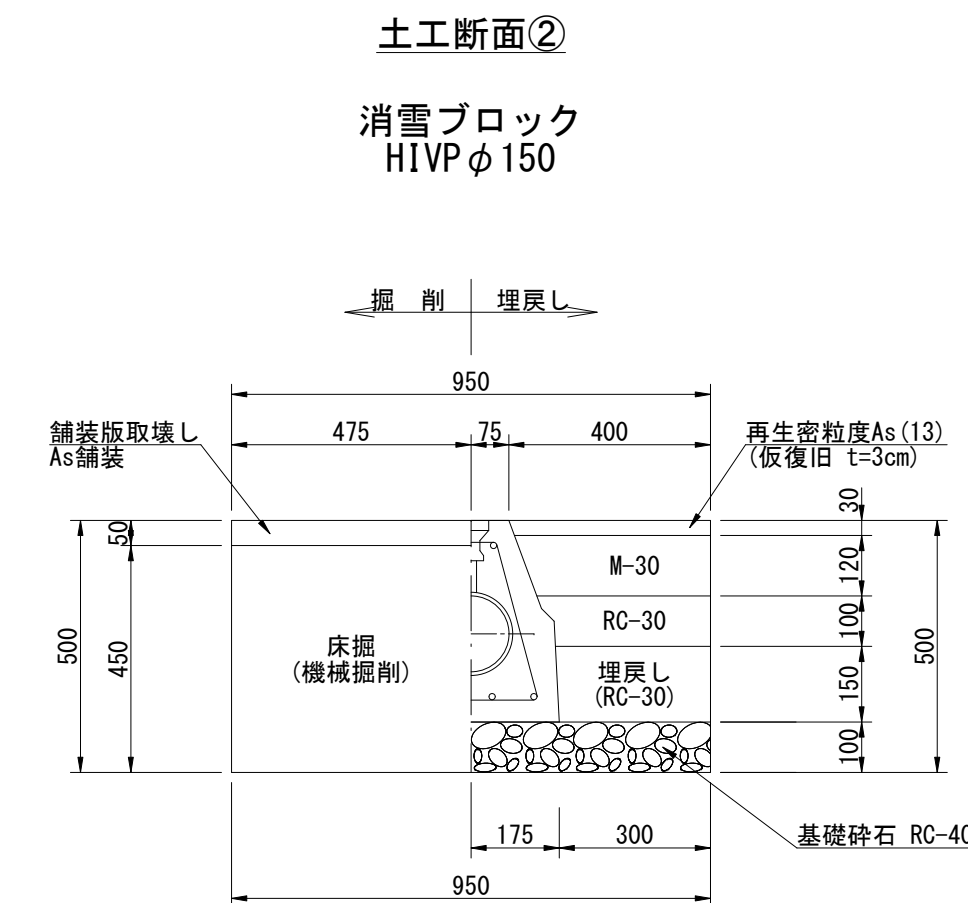
散水消雪施設設計施工・維持管理マニュアル(平成20年8月) 参照



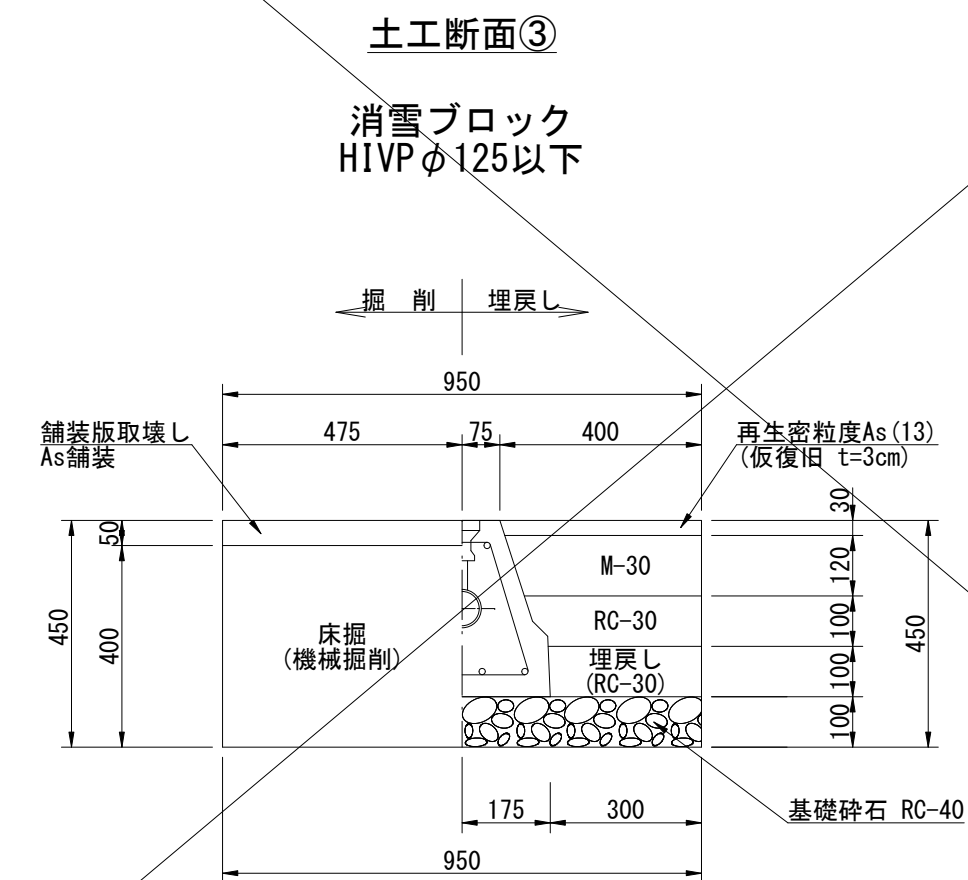
散水管接続②	
舗装切断 As	2.00 m
舗装版破砕 As	0.95 m
床掘(掘削)	0.4 m ²
埋戻し(管基礎砂)	—
埋戻し(管防護砂)	—
埋戻し(RC-30)	0.1 m ²
下層路盤 RC-30	0.60 m
上層路盤 M-30	0.60 m
表層 再生遊粒度 As (13)	0.60 m
基礎砕石 RC-40	0.95 m



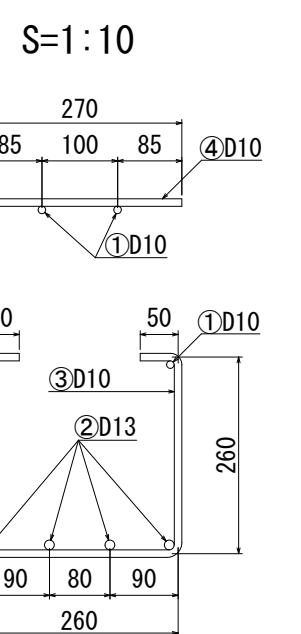
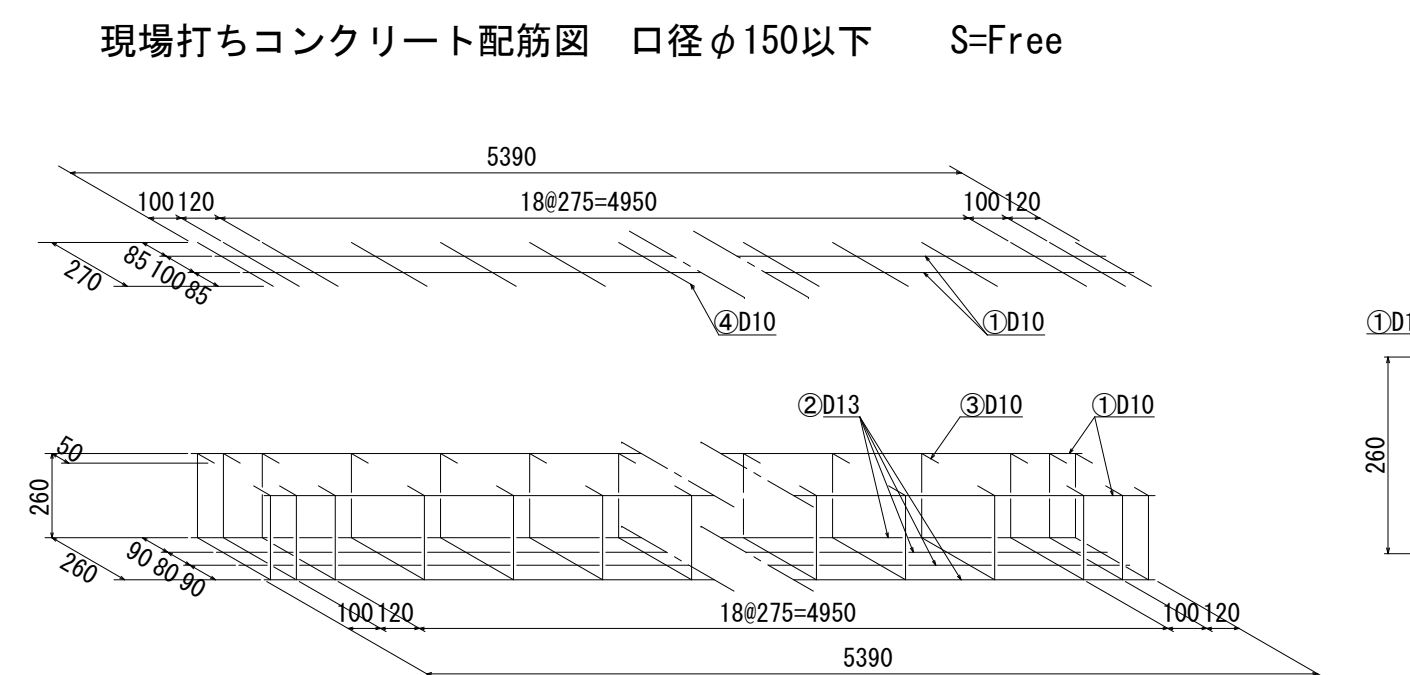
送水管接続②	
舗装切断 As	2.00 m
舗装版破砕 As	0.95 m
床掘(掘削)	0.4 m ²
埋戻し(管基礎砂)	—
埋戻し(管防護砂)	—
埋戻し(RC-30)	0.1 m ²
下層路盤 RC-30	0.60 m
上層路盤 M-30	0.60 m
表層 再生粗粒度 As {13}	0.95 m
基礎砕石 RC-40	0.95 m



土工断面②	
鋪装切断 As	2.00 m
鋪装版破碎 As	0.95 m
床掘(掘削)	0.4 m ²
埋戻し(管基礎砂)	—
埋戻し(管防護砂)	—
埋戻し(RC-30)	0.1 m ²
下層路盤 RC-30	0.68 m
上層路盤 M-30	0.78 m
表層 再生粒度As〔13〕	0.80 m
基礎碎石 RC-40	0.95 m

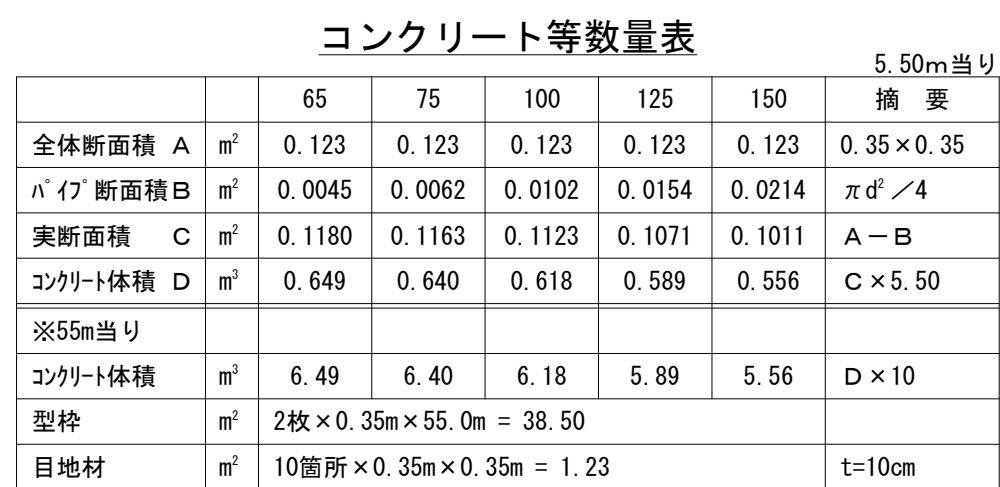


土工断面③	
鋪装切断 As	2.00 m
鋪装版破碎 As	0.95 m
床掘(掘削)	0.4 m ²
埋戻し(管基礎砂)	—
埋戻し(管防護砂)	—
埋戻し(RC-30)	0.1 m ²
下層路盤 RC-30	0.70 m
上層路盤 M-30	0.78 m
表層 再生粒度 As (13)	0.80 m
基礎碎石 RC-40	0.95 m



鉄筋表						5.50m当り
番号	鉄筋	本数	長さ	単位重量 (kg/m)	重量	適要
①	D10	4	5390	0.560	12.074	
②	D13	4	5390	0.995	21.452	
③	D10	23	880	0.560	11.334	
④	D10	23	270	0.560	3.478	
合計重量		48	388kg	(D13 = 21.452kg	D10 = 26.886kg)	
(注) 鉄筋は、SD295Aの使用を基本とする。						
※55m当り						
D10	21.452kg×(55.0m÷5.5m)÷1000 = 0.214 t					
D13	26.886kg×(55.0m÷5.5m)÷1000 = 0.268 t					

散水消雪施設設計施工・維持管理マニュアル(平成20年8月) 参照



コンクリート等数値表							5.50mm当り
	65	75	100	125	150		摘要
全体断面積 A	m ²	0.123	0.123	0.123	0.123	0.123	0.35 × 0.35
ハ/7 断面積 B	m ²	0.0045	0.0062	0.0102	0.0154	0.0214	π d ² / 4
実断面積 C	m ²	0.1180	0.1163	0.1123	0.1071	0.1011	A - B
コクリト体積 D	m ³	0.649	0.640	0.618	0.589	0.556	C × 5.50
※55mm当り							
コクリト体積	m ³	6.49	6.40	6.18	5.89	5.56	D × 10
型枠	m ²	2枚 × 0.35m × 55.0m = 38.50					
目地材		10箇所 × 0.35m × 0.35m = 1.23					t=10cm

認可・実施	当初	第	回変更
年度・番号	令和6年度 長北建第73-1号		
河川 路線 地名	市道田部廣瀬線		
工 事 名	市道田部廣瀬線他消雪設備工事(その1)		
地 名	長浜市木之本町廣瀬、木之本		
図 面 名	埋設管標準断面図 1		
縮 尺	図 示		
図 面 番 号	4 / 5		
長浜市都市建設部北部建設局北部建設課			

