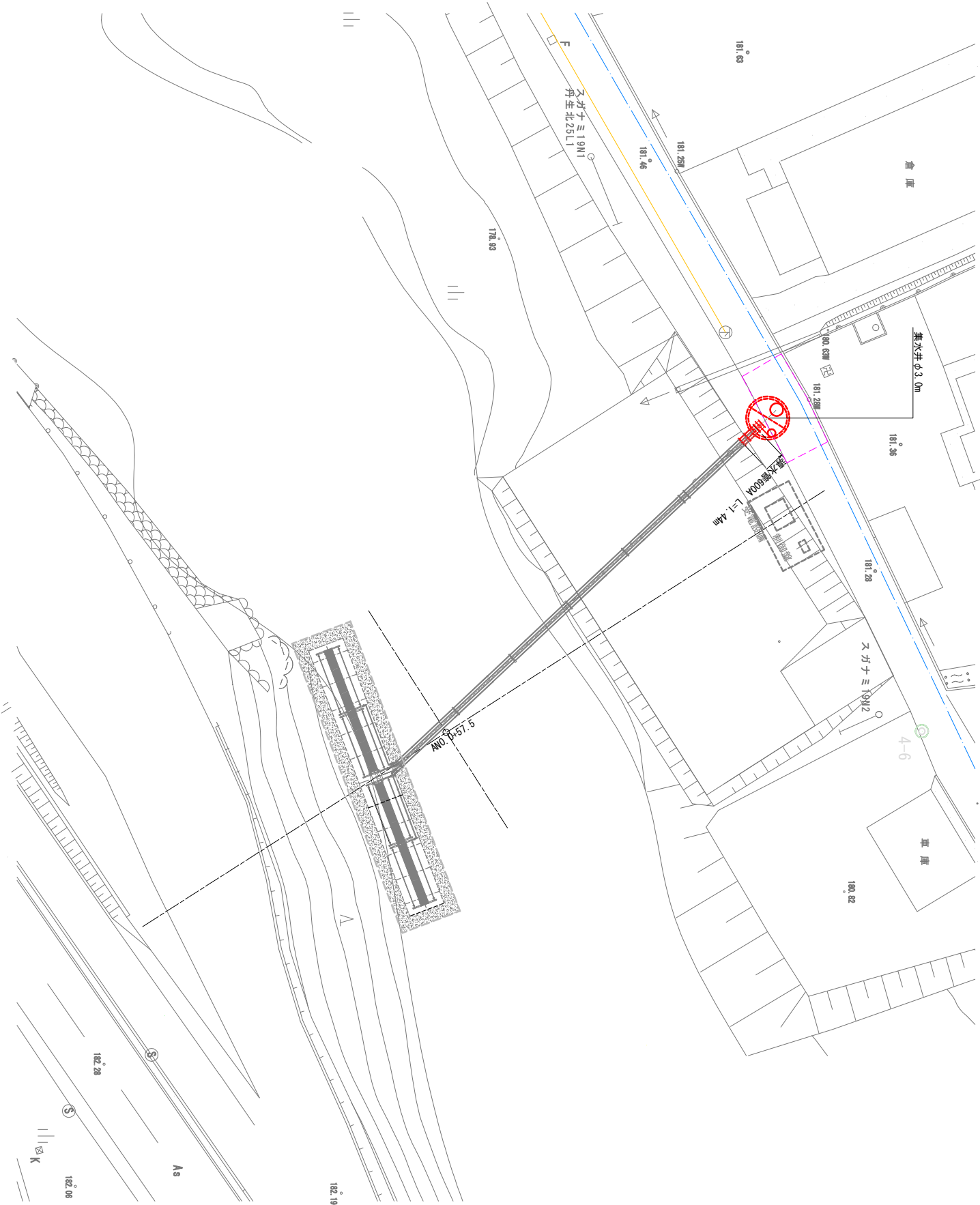


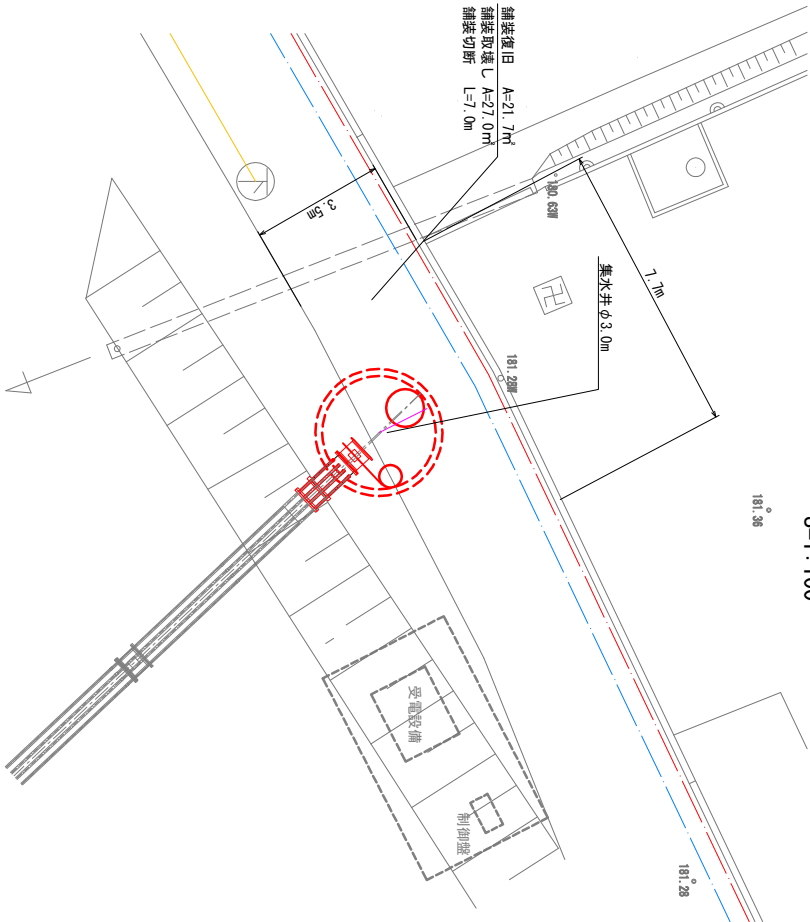
取水施設平面図

S=1:200



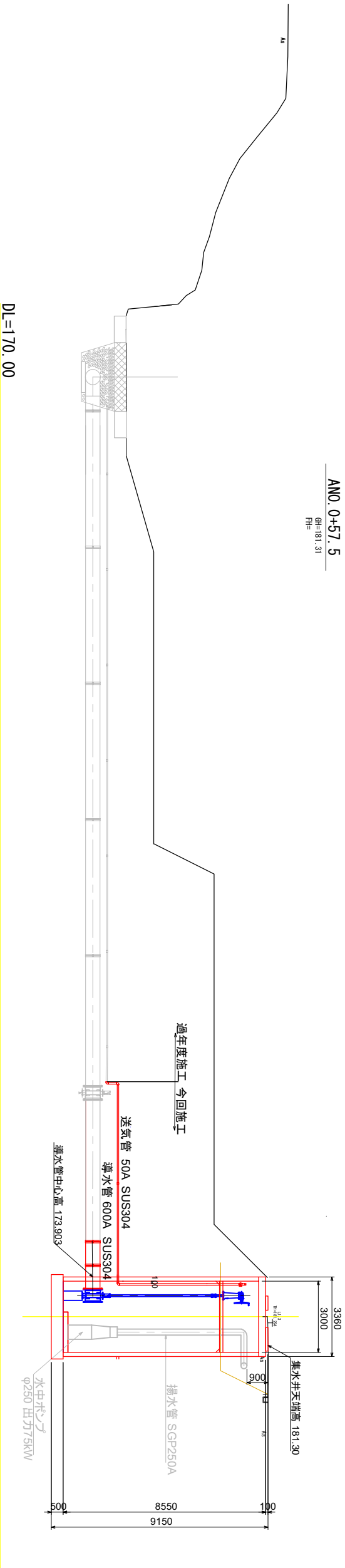
集水井部平面図

S=1:100

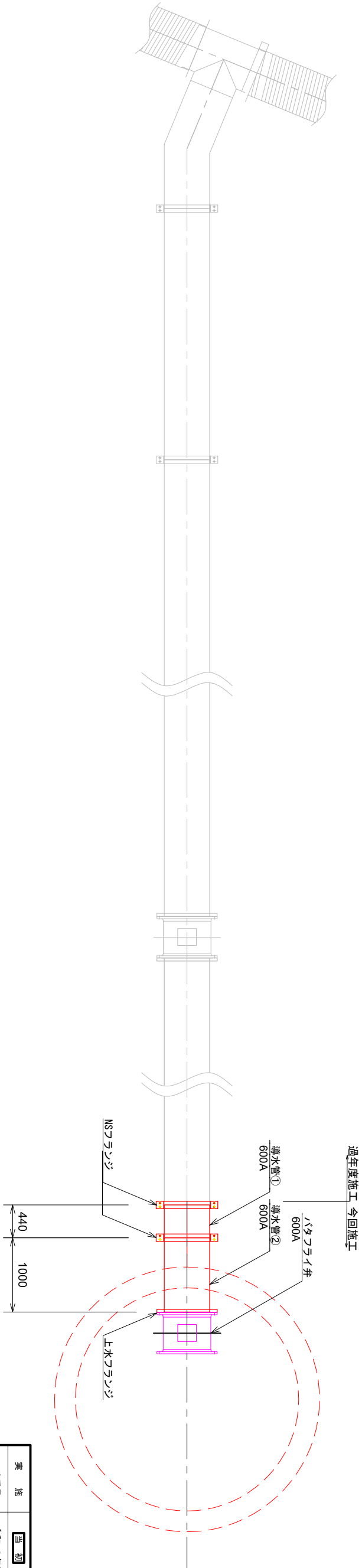


実施	当初	第 回変更
工事番号	令和 6 年度 長北政第 8 号	
路線名	市道西村線他	
工事名	市道西村線他集水井等整備工事	
工事場所	長浜市余呉町上丹生	
図面名	取水施設平面図	
縮 尺	図示	
図面番号	1 6 枚 / 内 1	
長浜市未来創造部北郡政策局北郡政策課		

横断面 S=1:100

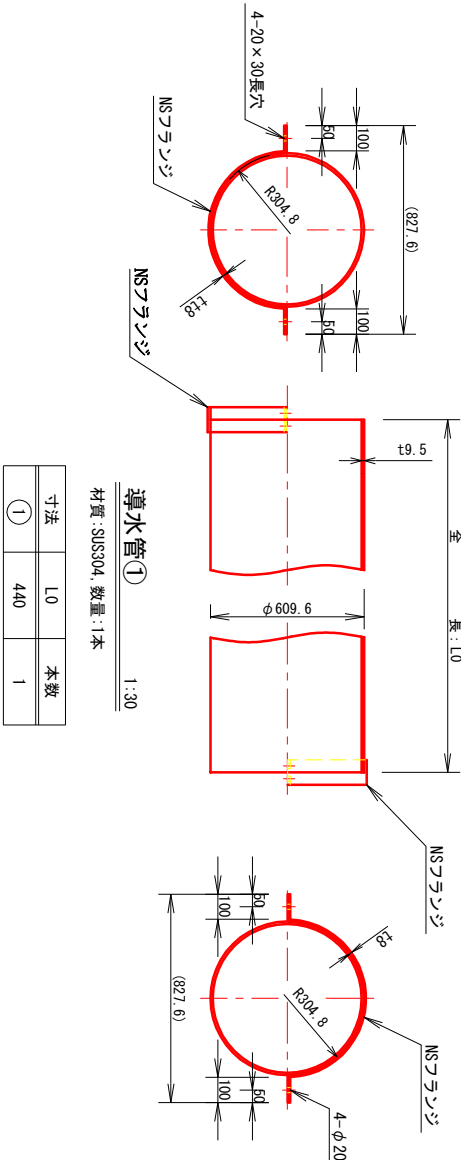


導水管管割図 S=1:30



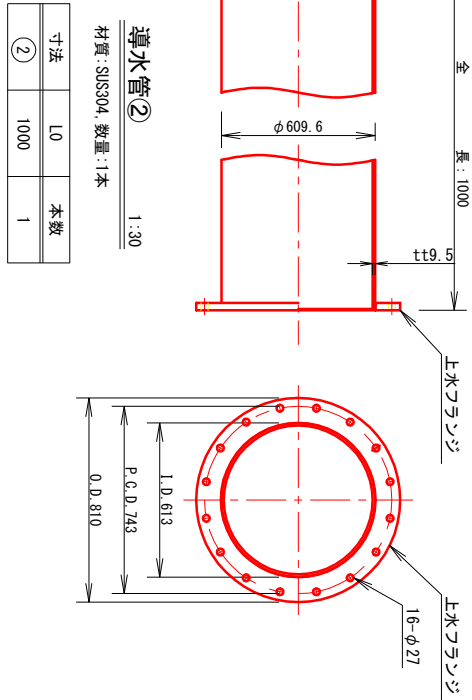
実 施	第 1 期	第 2 期	第 3 期	第 4 期	第 5 期	第 6 期	第 7 期	第 8 期	第 9 期	第 10 期	第 11 期	第 12 期	第 13 期	第 14 期	第 15 期	第 16 期	第 17 期	第 18 期	第 19 期	第 20 期	第 21 期	第 22 期	第 23 期	第 24 期	第 25 期	第 26 期	第 27 期	第 28 期	第 29 期	第 30 期	第 31 期	第 32 期	第 33 期	第 34 期	第 35 期	第 36 期	第 37 期	第 38 期	第 39 期	第 40 期	第 41 期	第 42 期	第 43 期	第 44 期	第 45 期	第 46 期	第 47 期	第 48 期	第 49 期	第 50 期	第 51 期	第 52 期	第 53 期	第 54 期	第 55 期	第 56 期	第 57 期	第 58 期	第 59 期	第 60 期	第 61 期	第 62 期	第 63 期	第 64 期	第 65 期	第 66 期	第 67 期	第 68 期	第 69 期	第 70 期	第 71 期	第 72 期	第 73 期	第 74 期	第 75 期	第 76 期	第 77 期	第 78 期	第 79 期	第 80 期	第 81 期	第 82 期	第 83 期	第 84 期	第 85 期	第 86 期	第 87 期	第 88 期	第 89 期	第 90 期	第 91 期	第 92 期	第 93 期	第 94 期	第 95 期	第 96 期	第 97 期	第 98 期	第 99 期	第 100 期
工事番号	令和 6 年度 長北政第 8 号																																																																																																			
路線名	市道西村緑地																																																																																																			
工事名	市道西村緑地集水井等整備工事																																																																																																			
工事場所	長浜市桑島町上丹生																																																																																																			
図面名	横断面及び導水管管割図																																																																																																			
縮 尺	図示																																																																																																			
図面番号	1 6 枚ノ内 2																																																																																																			
長浜市未来創造部北郡政策局北郡政策課																																																																																																				

導水管詳細図 S=1:15

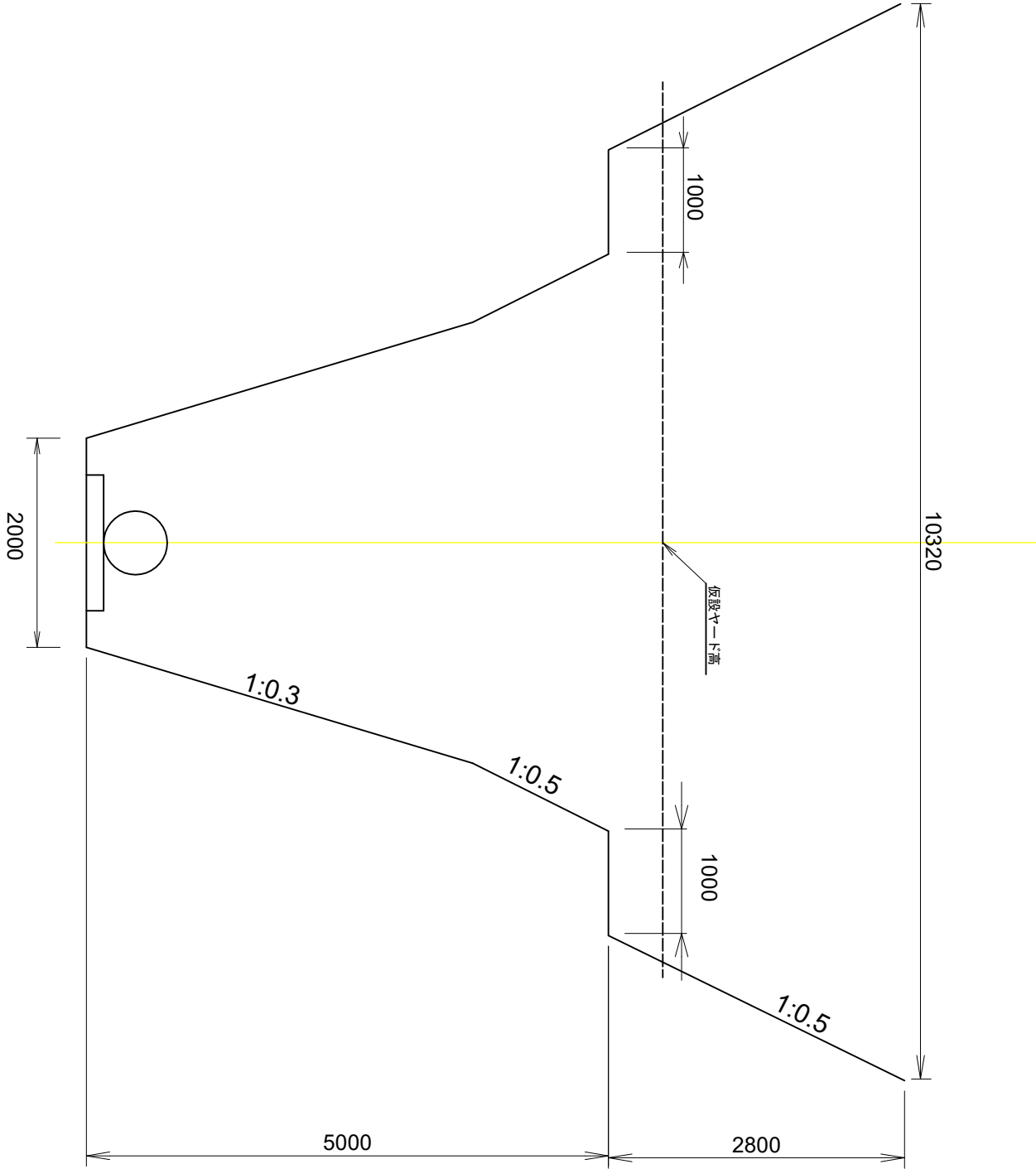


導水管①		
材質：SUS304, 数量：1本		
寸法	L0	本数
①	440	1

導水管標準断面図 1:30  
(最大掘削断面を示している。)

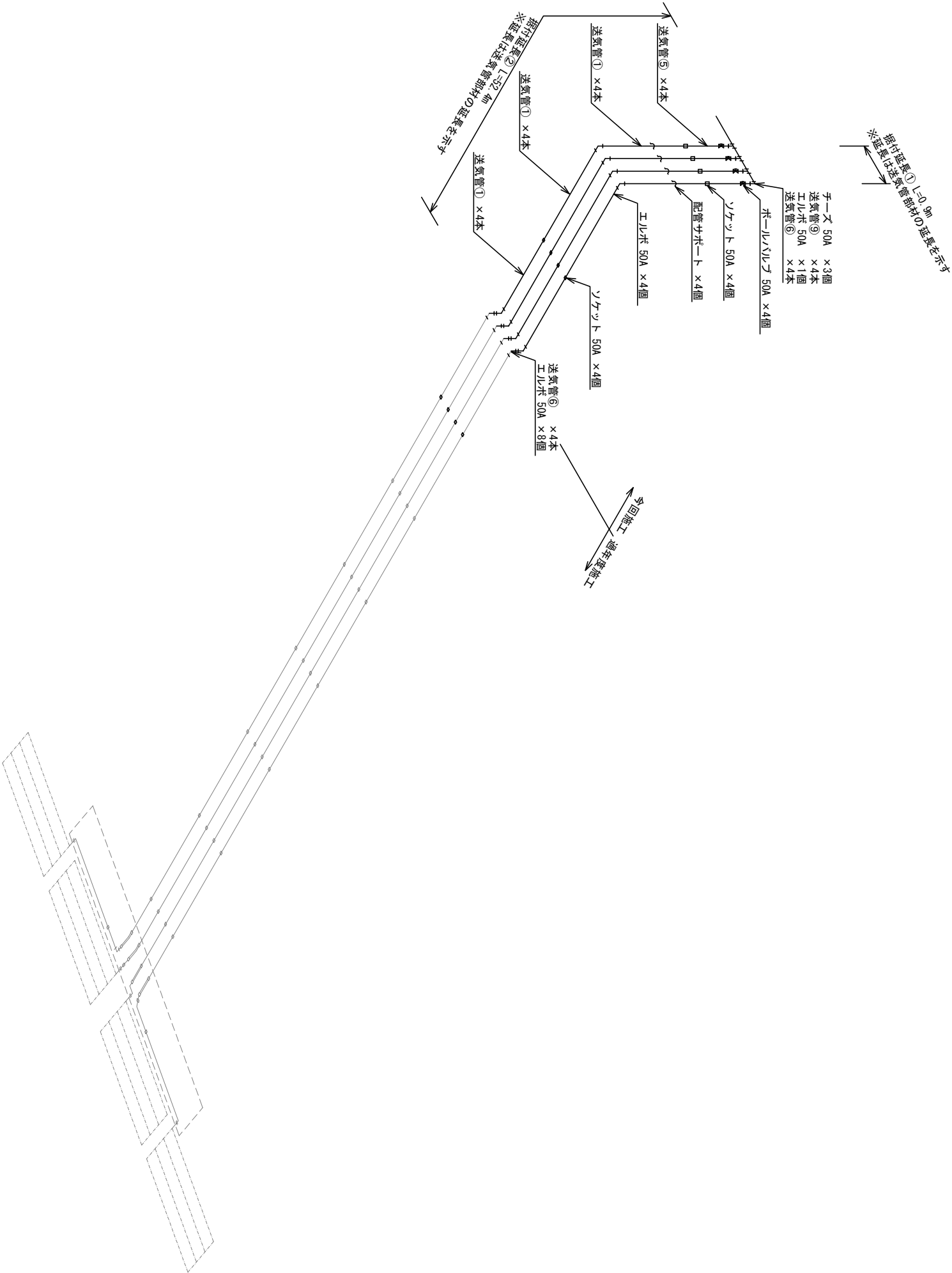


導水管②		
材質：SUS304, 数量：1本		
寸法	L0	本数
②	1000	1



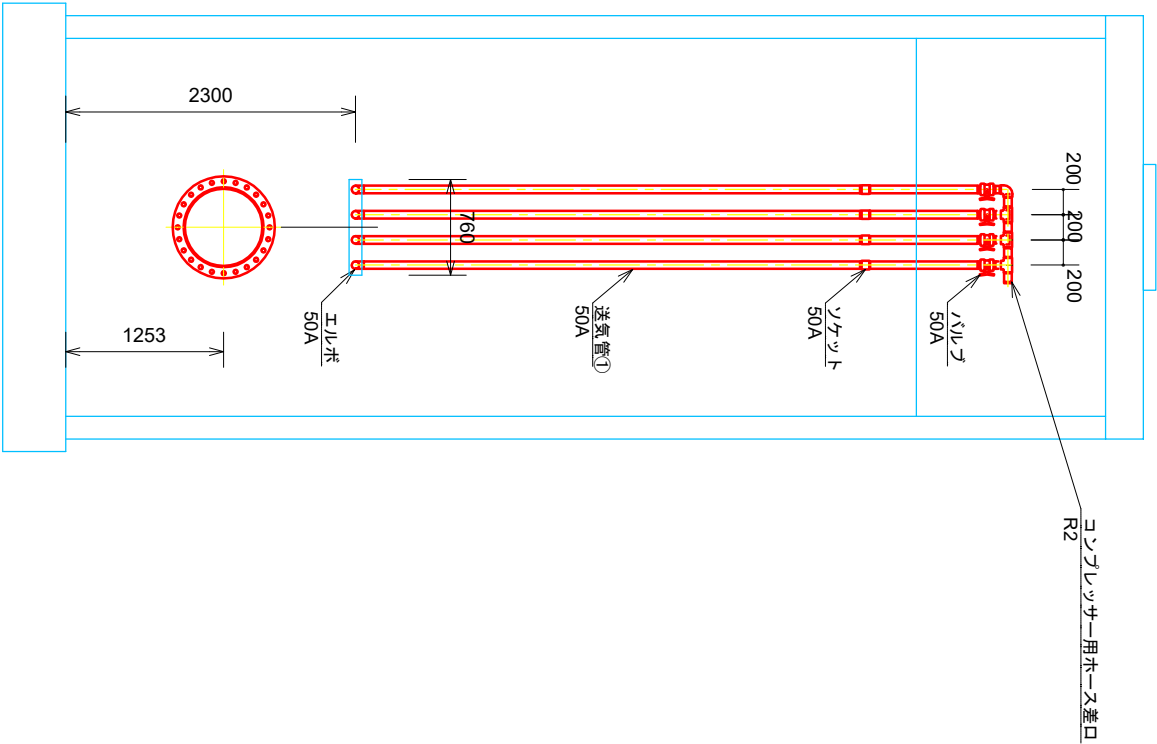
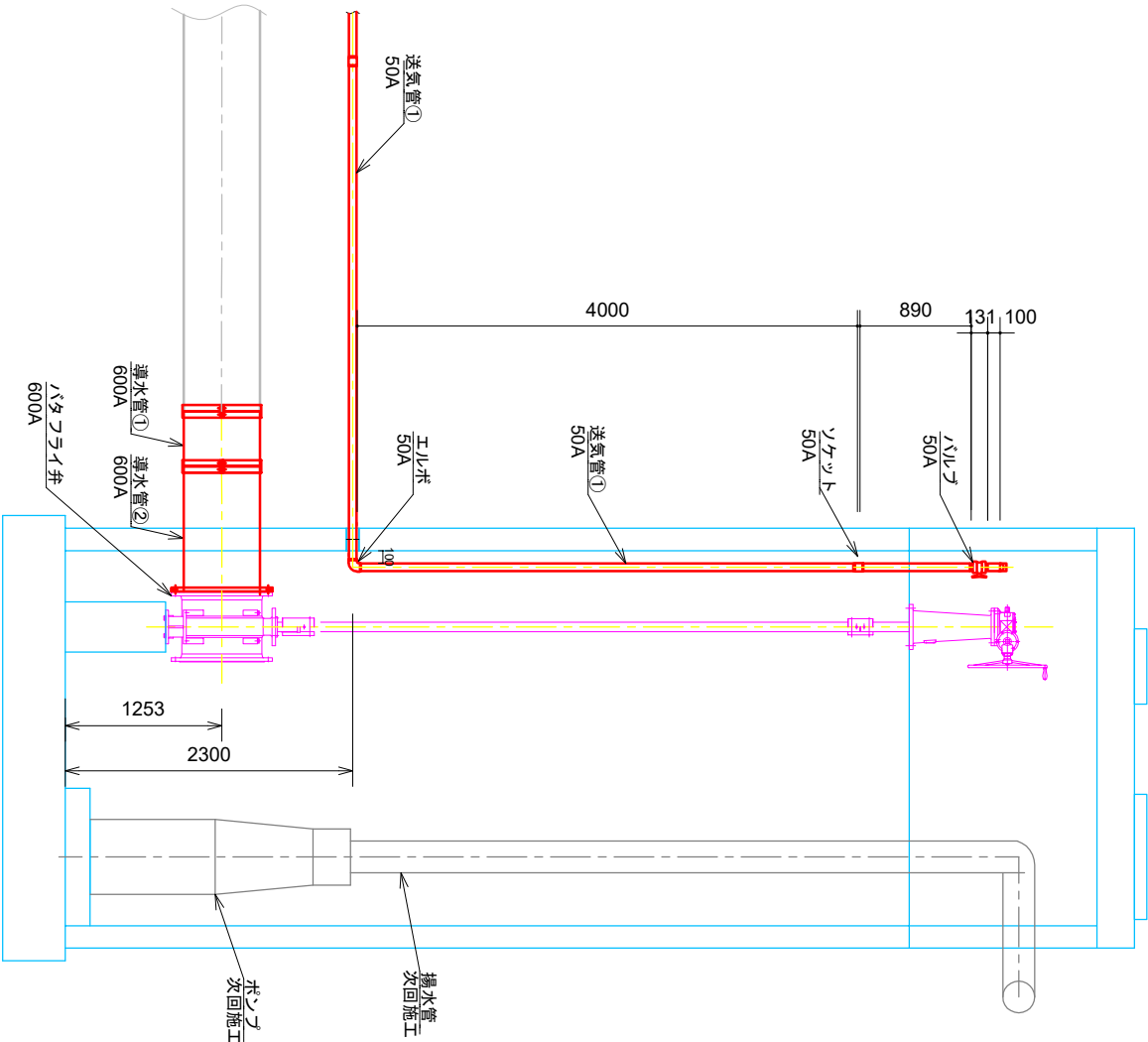
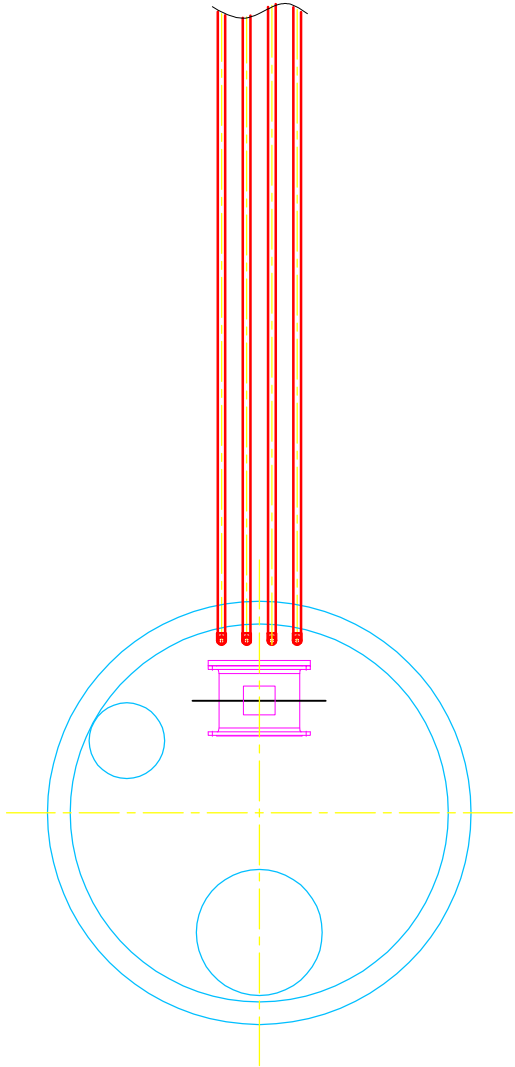
実 施	第 1 期 変更
工事番号	令和 6 年度 長北政第 8 号
路線名	市道西村線他
工事名	市道西村線他集水井等整備工事
工事場所	長浜市桑島町上丹生
図 面 名	導水管詳細図及び標準断面図
縮 尺	図 示
図面番号	1 6 枚ノ内 3
長浜市未来創造部北部政策局北部政策課	

送気管アイソメ図



実 施	当 初 第 回変更
工事番号	令和 6 年度 長北政第 8 号
路 線 名	市道西村線他
工 事 名	市道西村線他集水井等整備工事
工事場所	長浜市余呉町上丹生
図 面 名	送気管アイソメ図
縮 尺	N0 SCALE
図面番号	1 6 枚 / 内 4
長浜市未来創造部北 部政策局 北 部政策課	

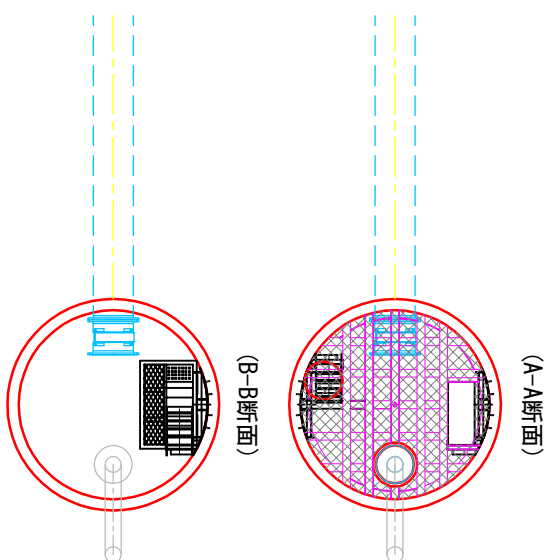
集水井内配管 詳細図



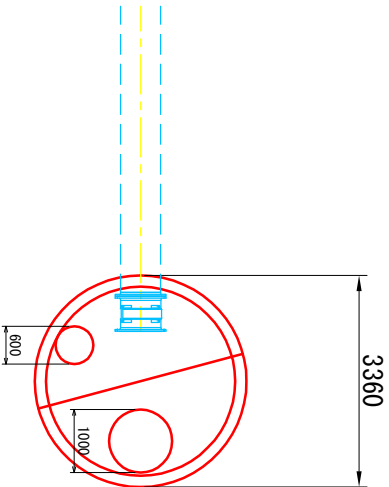
案 名	【当初】	第 回変更
工事番号	令和 6 年度 長北政第 8 号	
路線名	市道西村線他	
工事名	市道西村線他集水井等整備工事	
工事場所	長浜市余呉町上丹生	
図面名	集水井内配管 詳細図	
縮 尺	S=1:30	
図面番号	16枚ノ内5	
長浜市未来創造部北部政策局北部政策課		

鉄筋コンクリート集水井筒展開図 S=1:60

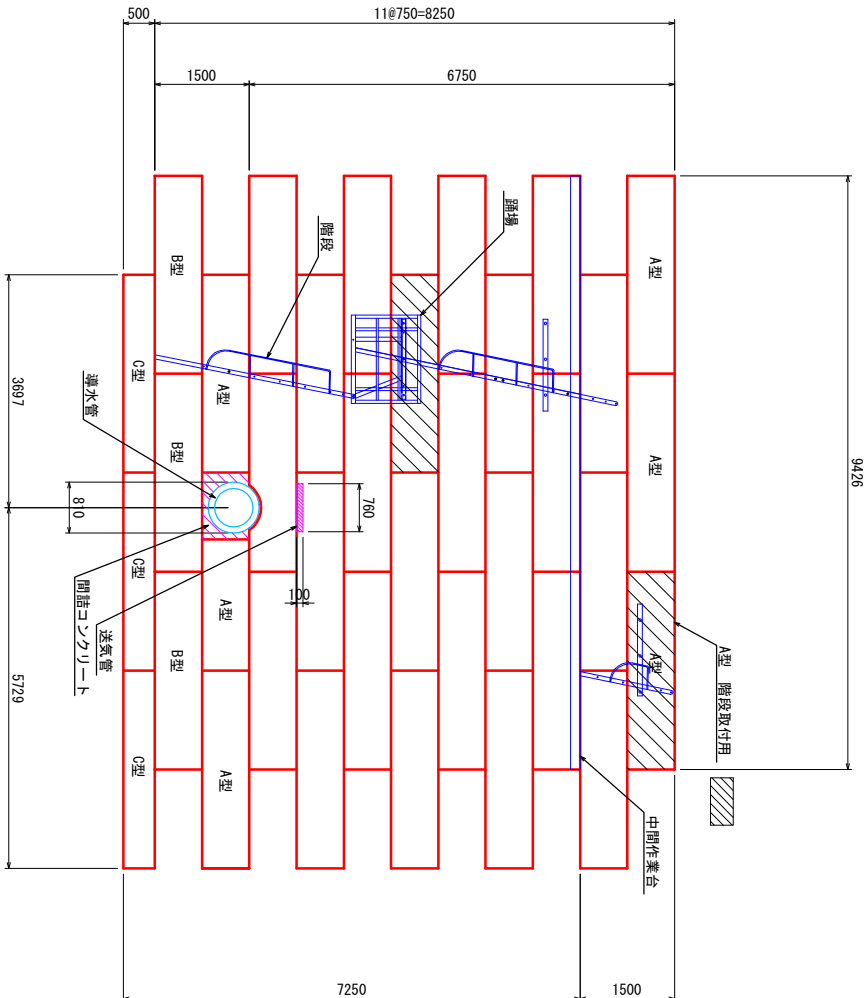
断面図 S=1:60



一般構造図 S=1:60

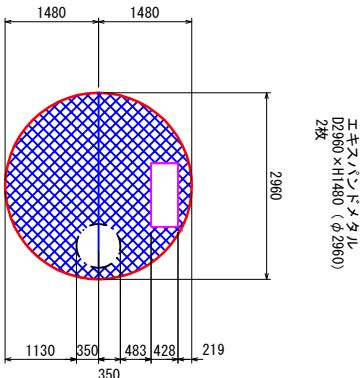
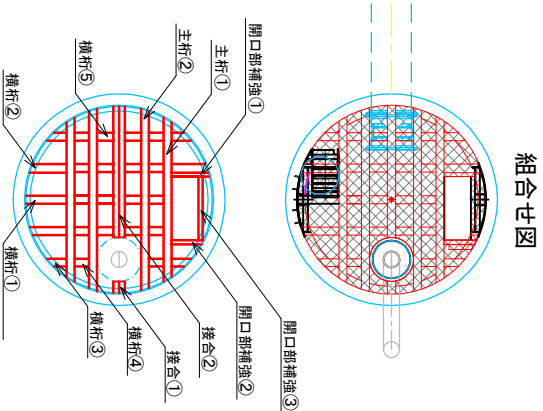


集水井展開図 S=1:60



※A型上部に揚水管の開口部を設けるものとする。

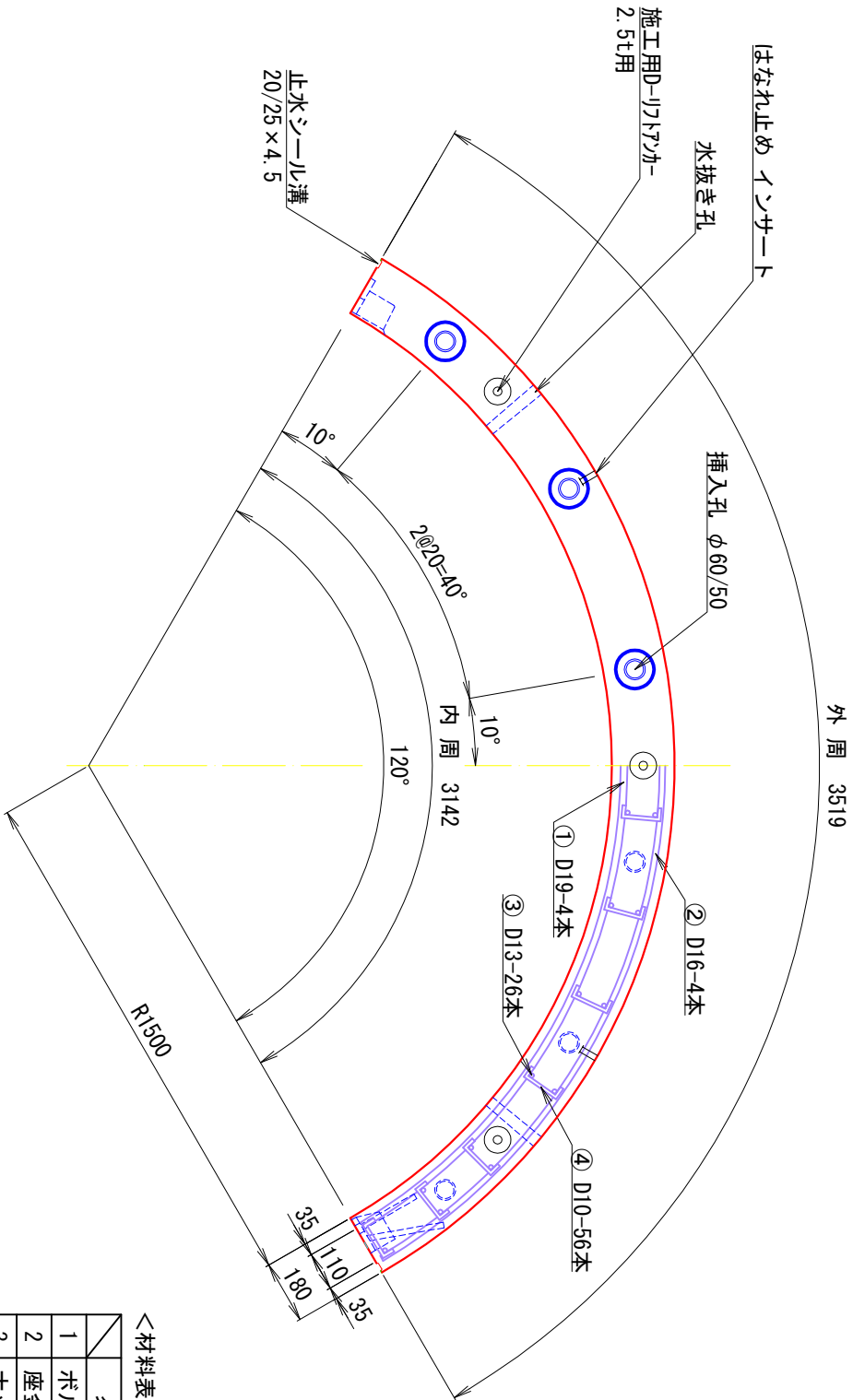
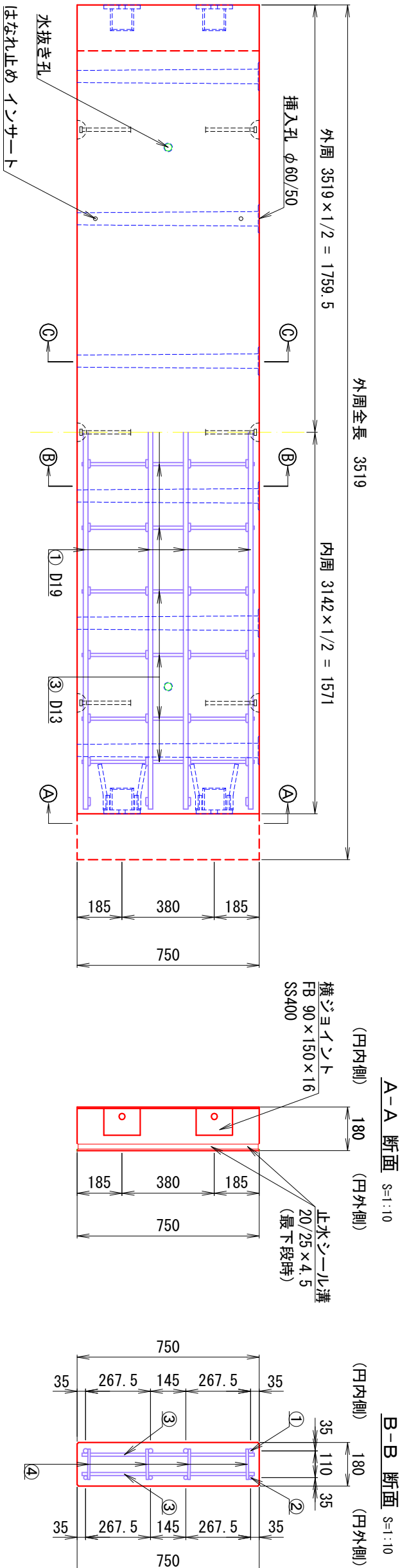
鋼製作業台 S=1:60



実施	当初	第 回変更
工事番号	令和 6 年度 長北政第 8 号	
路線名	市道西井線他	
工事名	市道西井線他集水井等整備工事	
工事場所	長浜市奈良町上丹生	
図面名	鉄筋コンクリート集水井筒展開図	
縮 尺	図示	
図面番号	1 6 枚ノ内 6	

A型・18-75（最下段）構造図（内径3.0m用, 1/3円）

※止水シール溝施工（側面のみ） S=1:10



＜材料表（1リンク当たり）＞

名称	寸法	材質	個数	仕様
1 ボルト	M20×70	F8T	6	溶融亜鉛メッキ付着量 JIS H8641 HDZ-55 (550/㎡以上)
2 座金	M20用	F8T	12	
3 ナット	M20用	F8T	6	
4 Pインサート	M16×50	SUS	4	

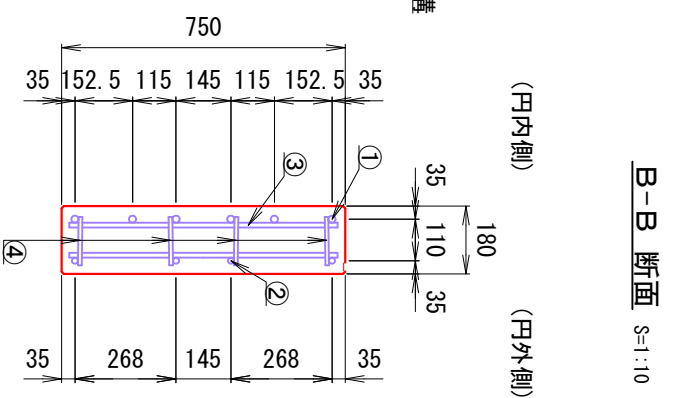
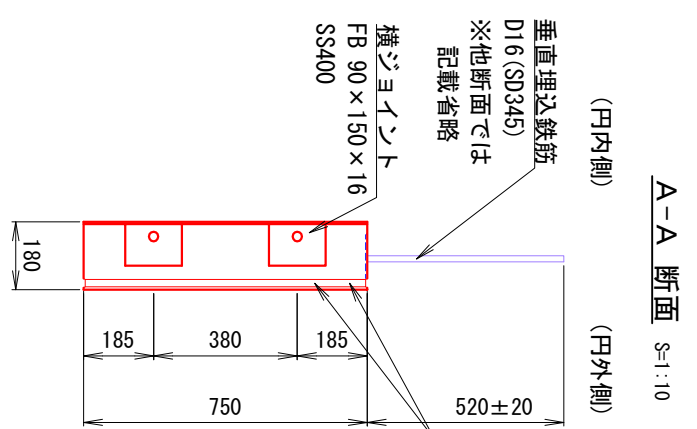
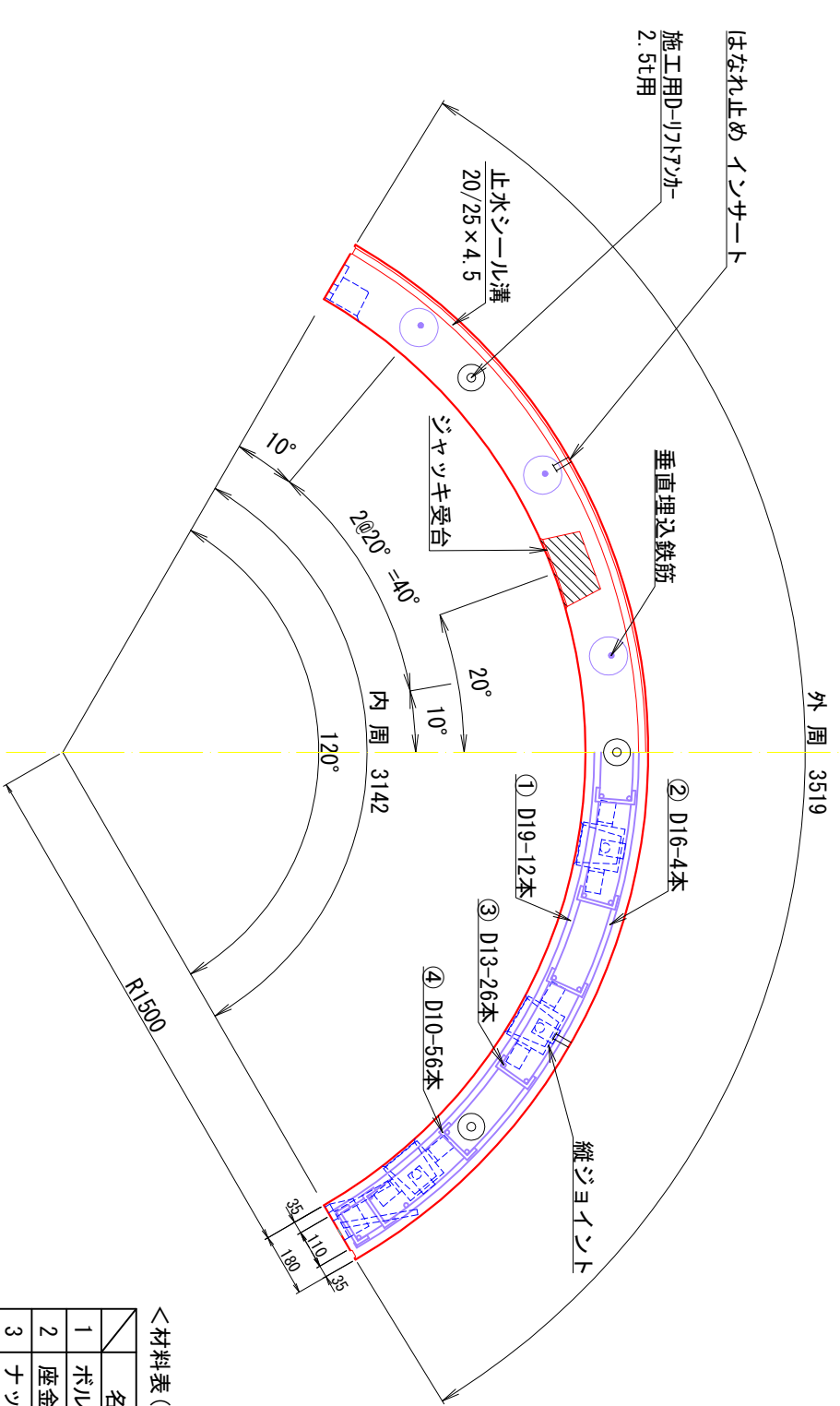
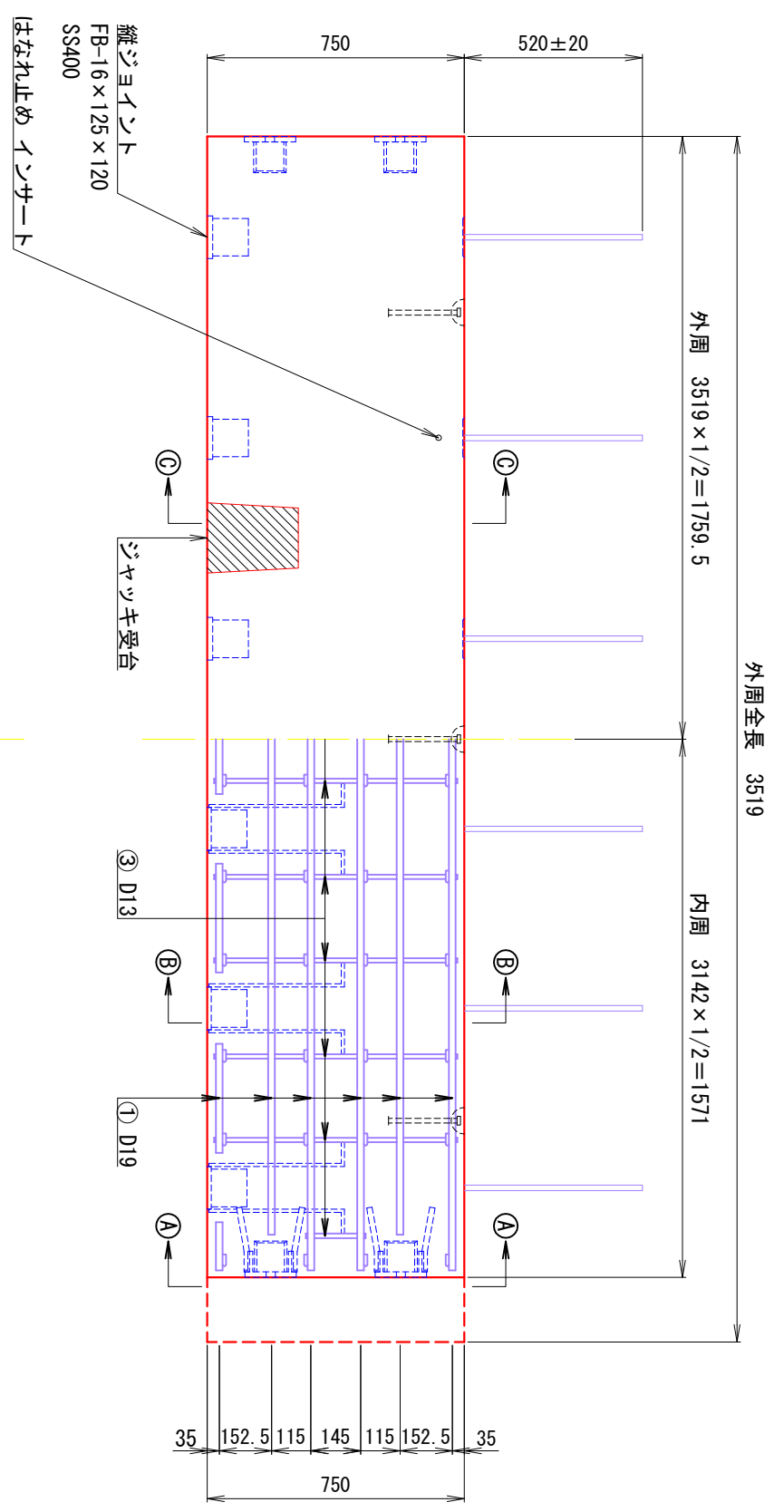
参考質量 1,045 kg

実施	第 初 回変更
工事番号	令和 6 年度 長北政第 8 号
路線名	市道西村線他
工事名	市道西村線他集水井等整備工事
工事場所	長浜市奈奥町上丹生
図面名	A型・18-75（最下段）構造図
縮尺	図示
図面番号	1 6 枚ノ内 7

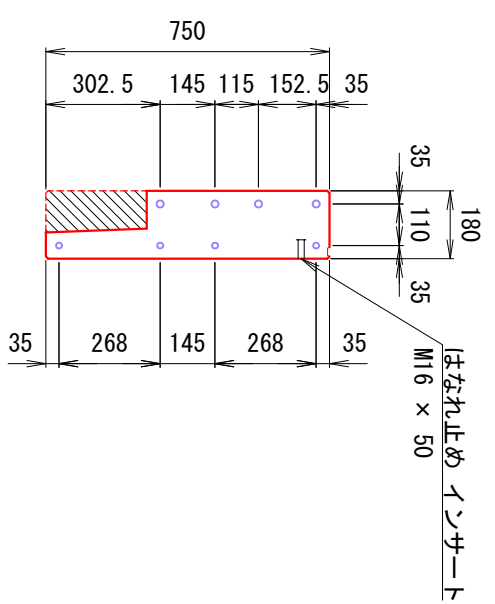
長浜市未来創造部北郵政策局北郵政策課

B型・18-75 構造図 (内径3.0m用, 1/3円)

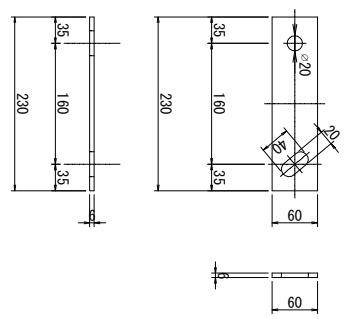
※止水シール溝施工(天端・側面) S=1:10



C-C 断面 S=1:10 (円内側) (円外側)



連結プレート S = 1:5



<材料表(1リンク当たり)>

名称	寸法	材質	個数	仕様
ボルト	M20×70	F8T	6	溶融亜鉛メッキ付着量 JIS H8641 HDZ-55 (550/㎡以上)
座金	M20用	F8T	12	
ナット	M20用	F8T	6	
プレート	M16×50	SUS	2	

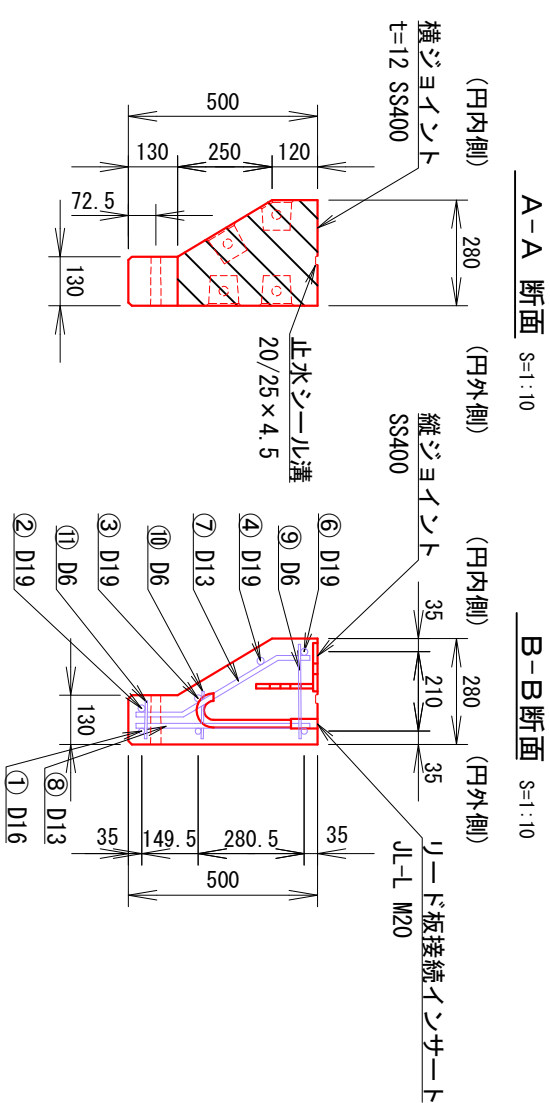
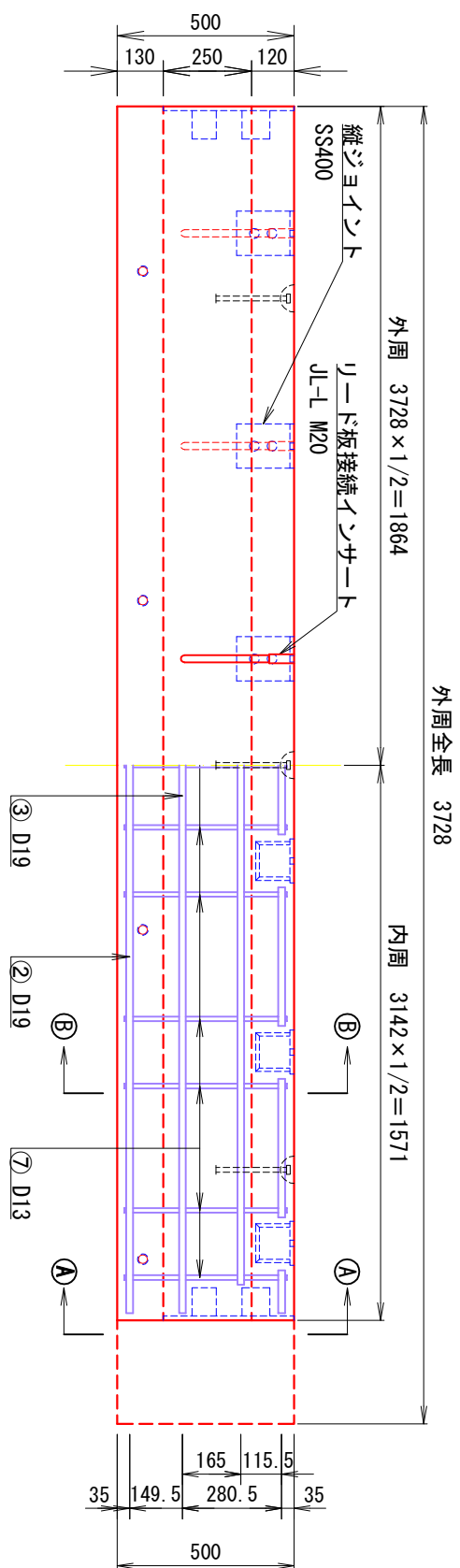
参考質量 1,045 kg

実施	当初	第 回変更
工事番号	令和 6 年度 長北政第 8 号	
路線名	市道西村線他	
工事名	市道西村線他排水井等整備工事	
工事場所	長浜市奈良町上丹生	
図面名	B型・18-75 構造図	
縮尺	図示	
図面番号	1 6 枚ノ内 8	

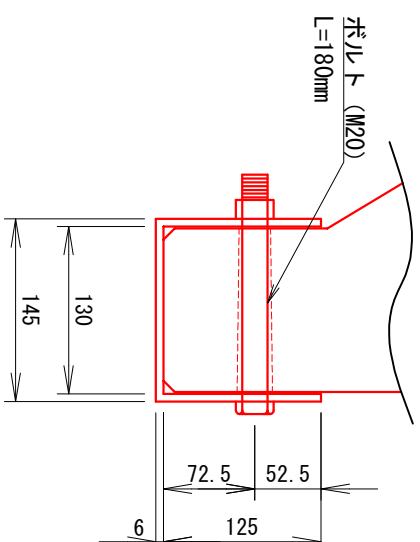
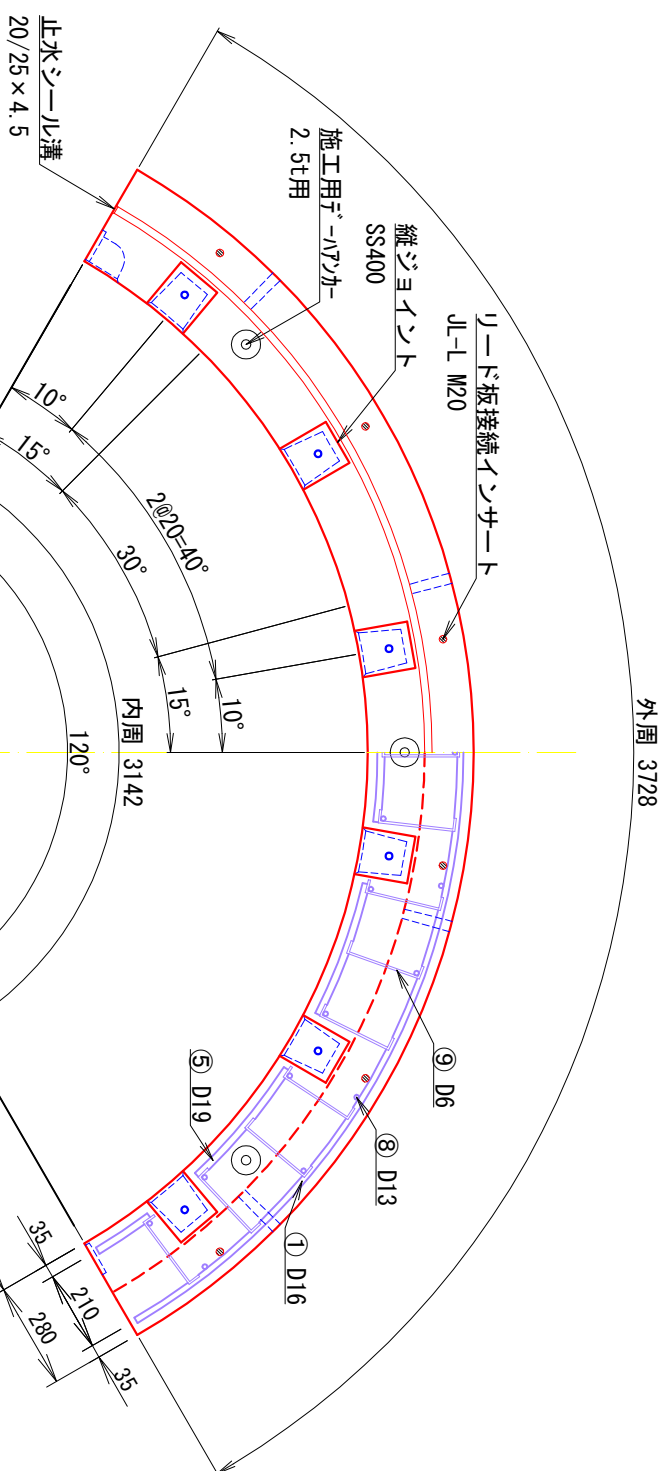


C型・28-50 構造図 (内径3.0m用, 1/3円)

(内径3.0m用, 1/3円)

※止水シート溝施工(天端のみ)  
S=1:10
$$S=1:10$$


C型保護鉄板取付詳細図 S=1:3



參考質量 815 kg

### <材料表(1リシク当たり)>

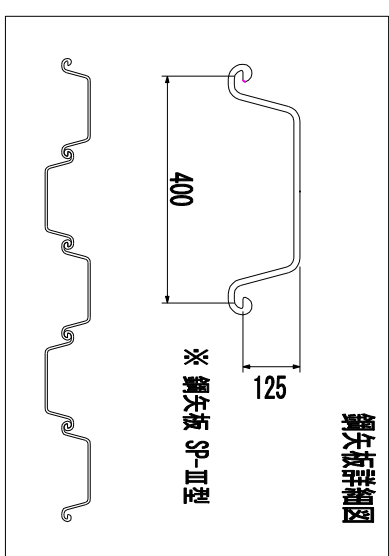
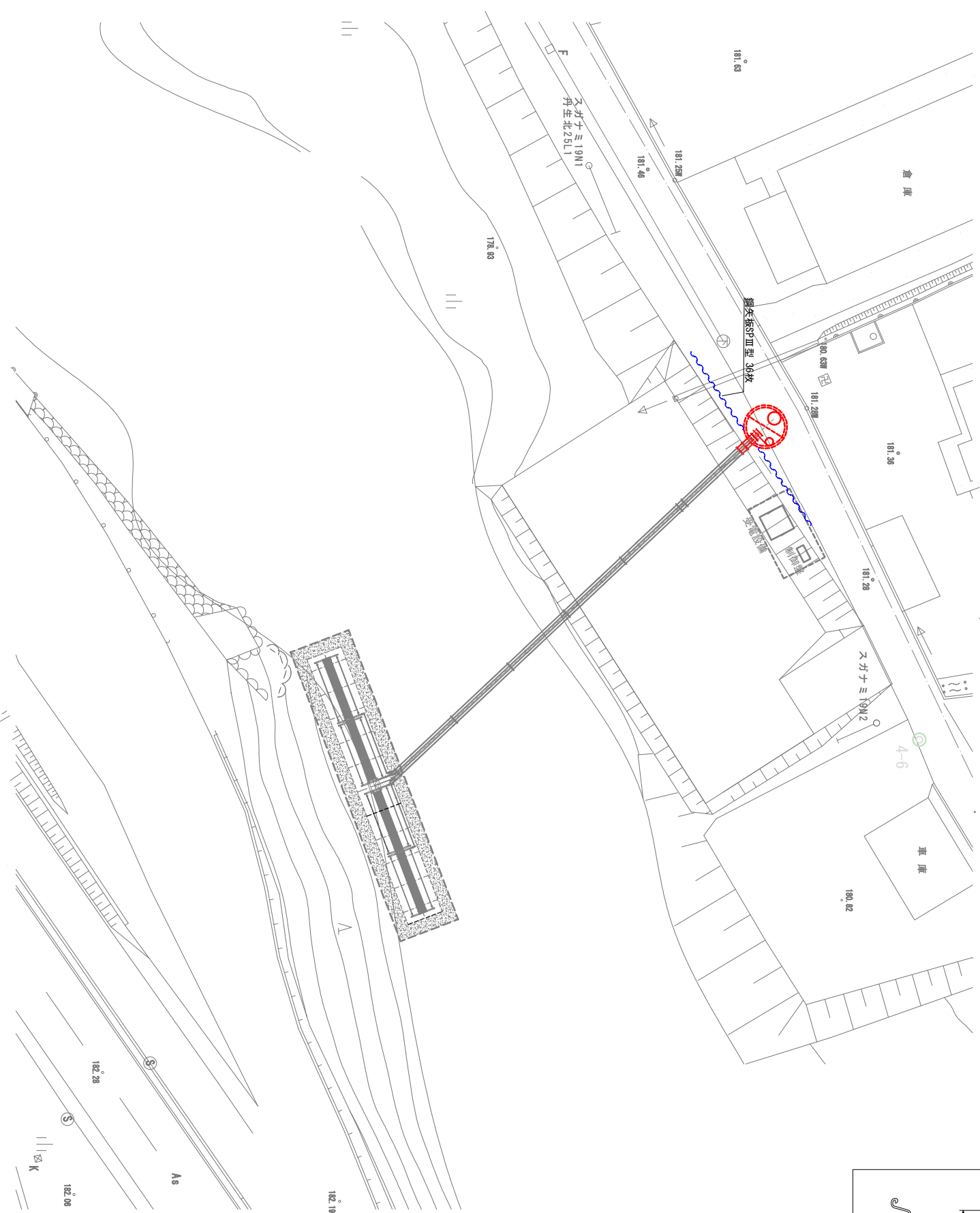
	名称	寸法	材質	個数	仕 様
1	ボルト	M20×70	F8T	12	溶融亜鉛メッキ付着量 JIS H8641 HDZ-55
2	座金	M20用	F8T	24	
3	ナット	M20用	F8T	12	(550/㎡以上)

案 地	第 回変更
工事番号	第 1 次 令和 6 年度 豊北政第 8 号
路線名	市道西村線他
工事名	市道西村線排水井等整備工事
工事場所	長浜市糸糸町上丹生
図面名	C型・28-50 構造図
縮 尺	図示
図面番号	1 6 枚 / 内 9

長浜市土木創造部北部政策局北部政策課

假設平面圖

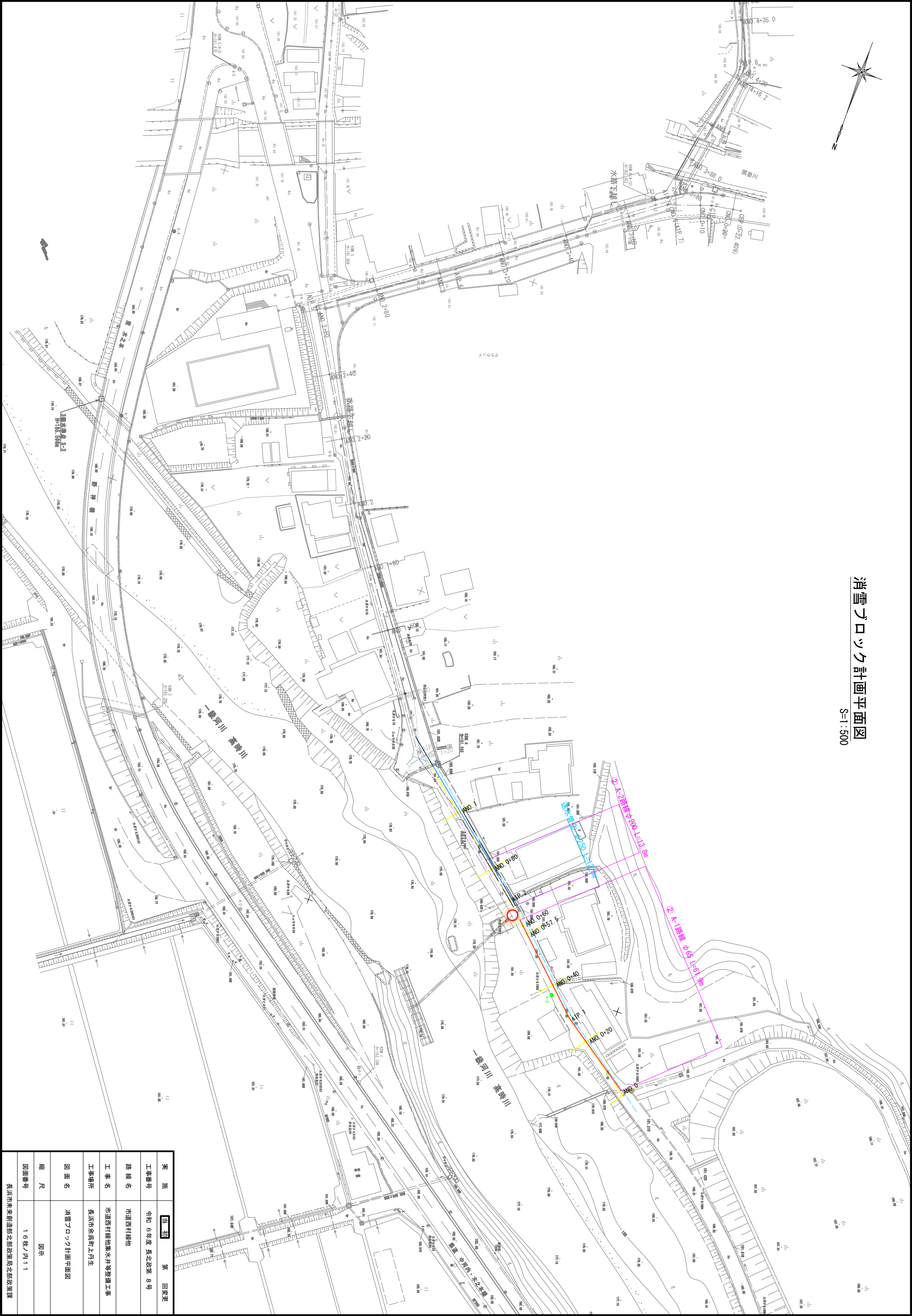
---

 $S=1:200$ 

实 施	第 回變更
工事番号	令和 6年度 長北政第 8号
路線 名	市道西村緑他
工 事 名	市道西村緑他集水井等整備工事
工事場所	長浜市糸鼻町上丹生
図 面 名	仮設平面図
縮 尺	図示
図面番号	1 6枚ノ内 10

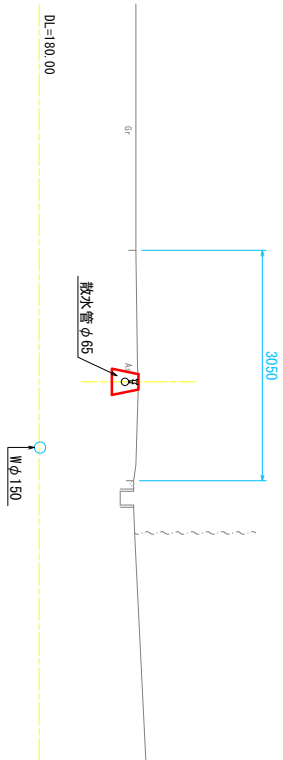
長浜市土木部創造部北政政策局北政政課

消雪ブロック計画平面図  
S=1:500

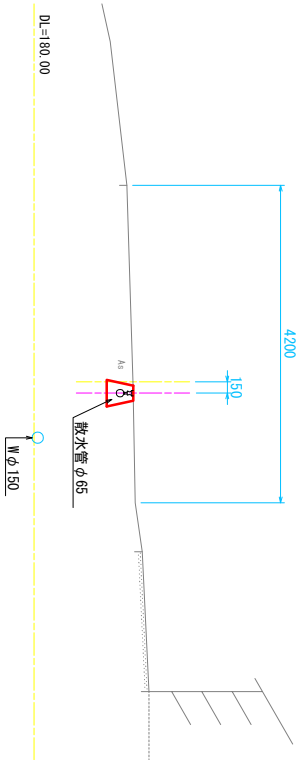


実施		当初	第 1 回変更
工事番号	令和 6 年度 長北政第 8 号		
路線名	市道西村線他		
工事名	市道西村線他集水井等整備工事		
工事場所	長浜市奈良町上丹生		
図面名	消雪ブロック計画平面図		
縮 尺	図示		
図面番号	1 G 枚ノ内 1 1		

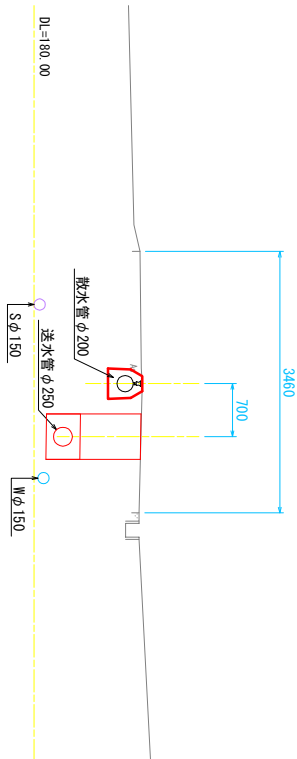
ANO. 0+40  
GH=181.31  
FH=



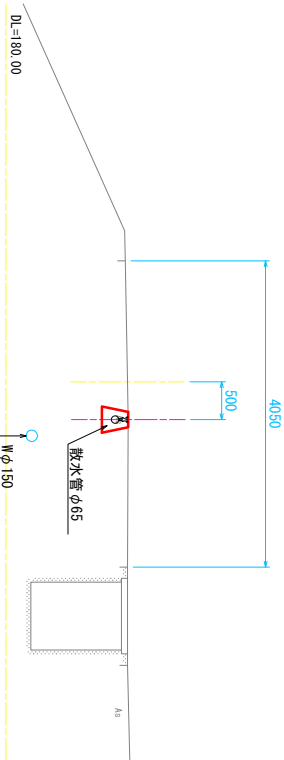
ANO. 0+20  
GH=181.31  
FH=



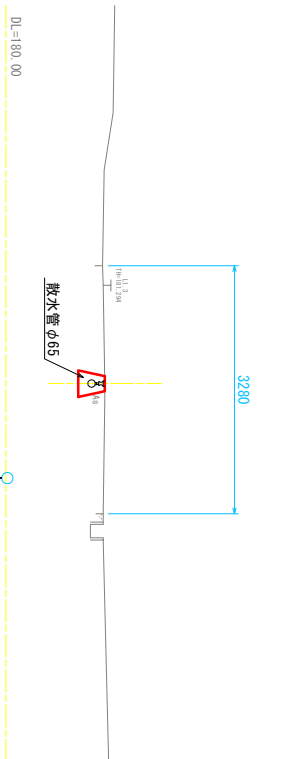
ANO. 0+80  
GH=181.43  
FH=



ANO. 0  
GH=181.61  
FH=

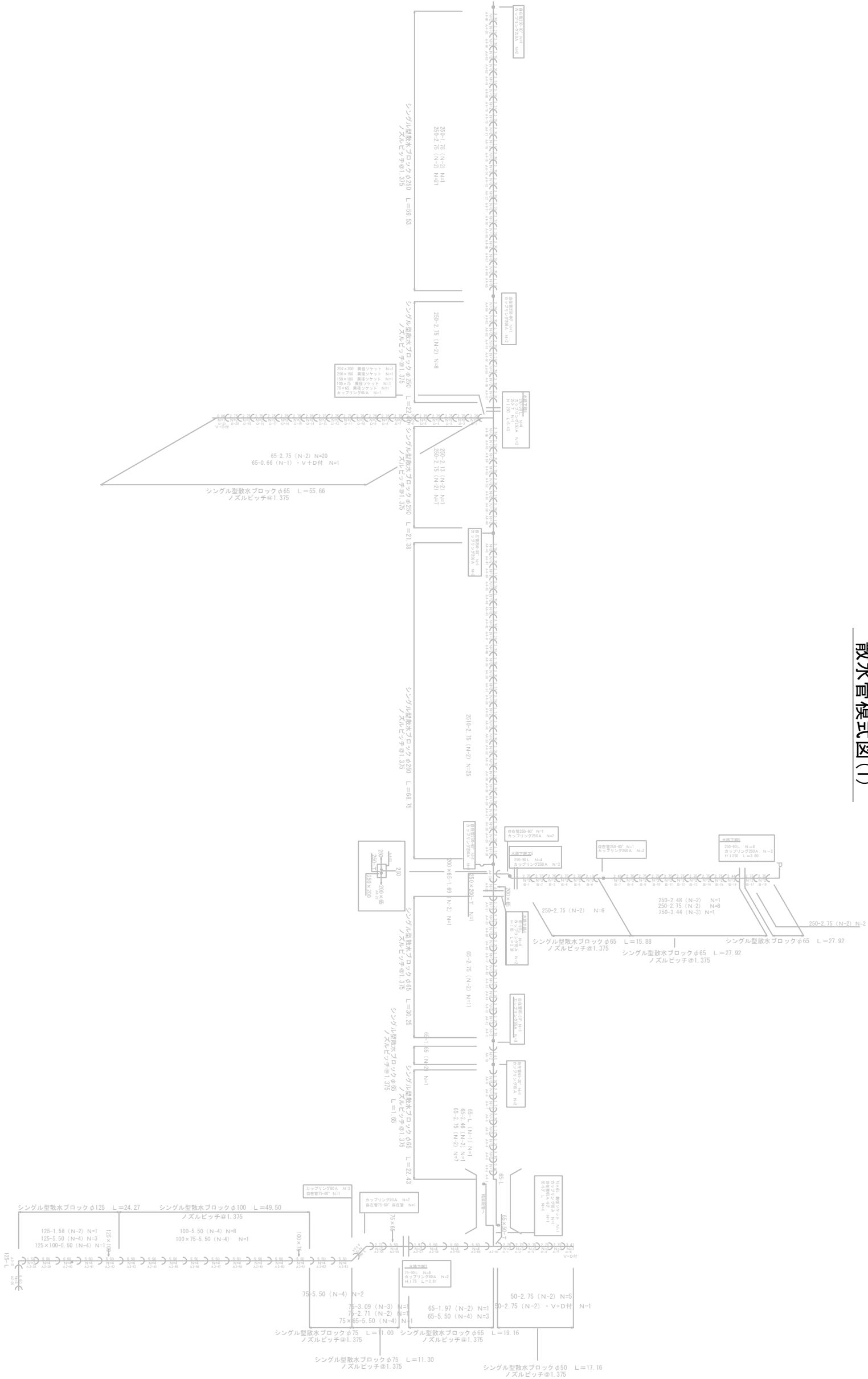


ANO. 0+57.5  
GH=181.31  
FH=



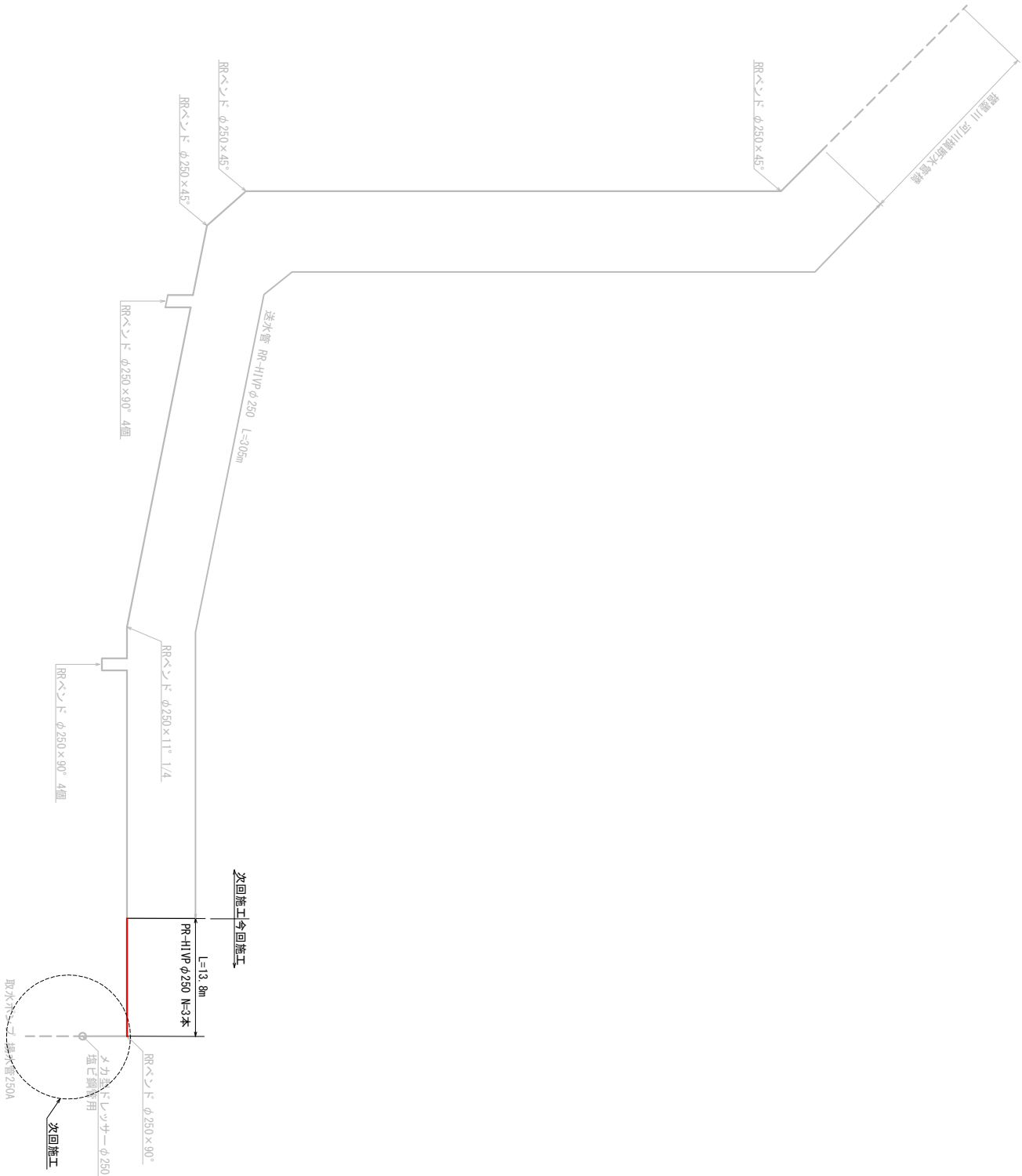
実 施	当 初	第 回変更
工事番号	令和 6 年度 長北政第 8 号	
路 線 名	市道西村緑地	
工 事 名	市道西村緑地集水井等整備工事	
工事場所	長浜市奈良町上丹生	
図 面 名	横断面図 (A路線) 1	
縮 尺	S=1:50	
図面番号	1 6 枚ノ内 1 2	
長浜市未来創造部北郡政課 北郡政集課		

散水管模式図(1)



実 施	当初	第 回変更
工事番号	令和 6年度 長北政第 8号	
路線名	市道西村線他	
工事名	市道西村線他集水井等整備工事	
工事場所	長浜市奈須町上丹生	
図 面 名	散水模式図(1)	
縮 尺	NO SCALE	
図面番号	1 6枚ノ内 1 3	
長浜市未来創造部北郷政策局北郷政策課		

送水管模式図 (1)



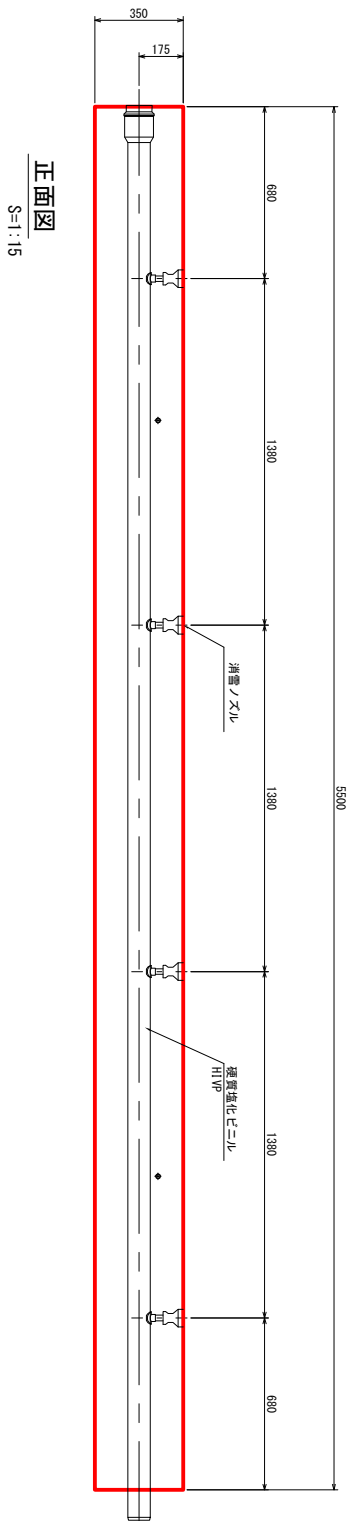
実 施	第 回 変 更	
工事番号	令和 6 年度 長北政第 8 号	
路線 名	市道西村線他	
工 事 名	市道西村線他集水井等整備工事	
工事場所	長浜市糸鼻町上丹生	
図 面 名	送水管模式図 (1)	
縮 尺	NO SCALE	
図面番号	1 6 枚ノ内 1 4	
長浜市未来創造部北朝政策課 北朝政策課		



プレキャスト消雪ブロック敷図(1)

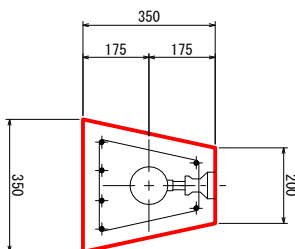
側面図

$S=1:15$



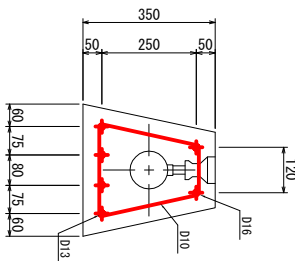
平面图

```
S=1:10
```



## 配筋図

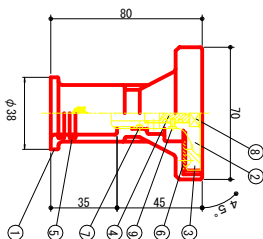
S=1:10



散水ノズル排水図

$$S=1:2$$

## 埋設ノズル断面図



9	ビシ	SUS304	1	
8	天ノ川	SI	1	
7	川ノノリ	NBR	1	P-12.5
6	ウツノリ	硬質塩化ビニル	1	
5	ノリノリ	NBR	2	P-22
4	コバシ	SUS303	1	
3	軟化ノリノリ	SCS13	1	
2	コバシノリ	SCS13	1	
1	ノリノリ	SCS13	1	
品名	材質	個数	計	予

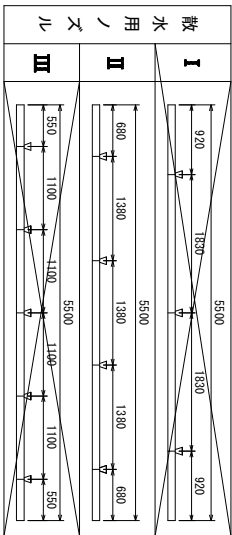
散水孔開閉式 散水ノズル

呼び名	使用箇所
φ3.0mm 45° 4孔(両側)	センター敷設 両側散水
φ3.0mm 45° 3孔(片側)	路側敷設 片側散水

呼び名	参考質量(Kg)
φ65	1216

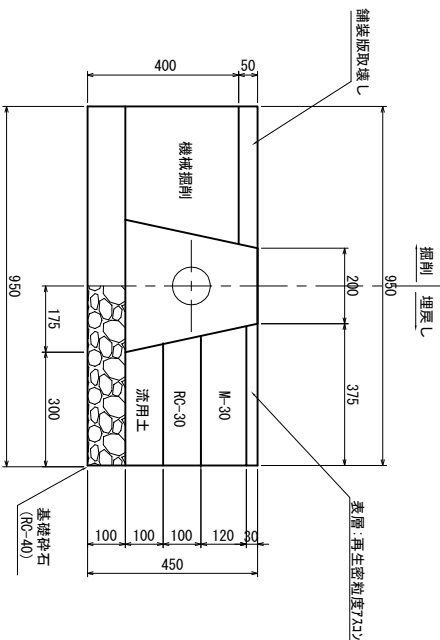
【仕様】

1. 構造規格は、当図を標準とする。
2. 管の材質は、樹脂管とする。(V.P. H19P)
3. 基礎材は再生砕石(RC-40)を、施工にあたっては十分に締固めを行うこととする。
4. フロツク張付面と路面高との調整のため、敷砂を施す。
5. フロツクとフロツクの間には伸縮目地(ε=10mm)を設けること。



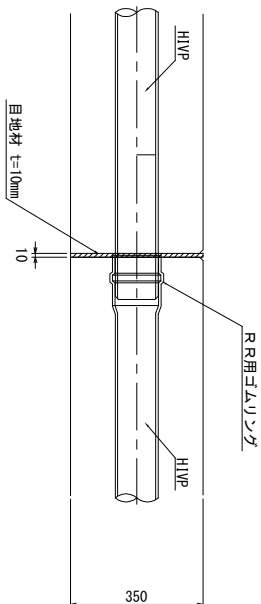
### 標準断面図

$S=1:10$



ビョーノ下部群

S=1:10

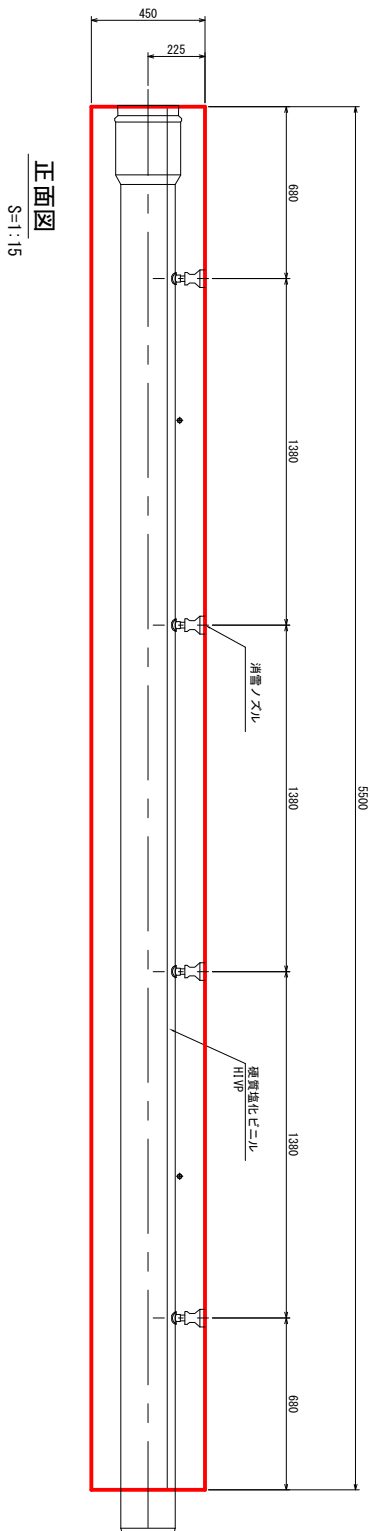


実施	第 回変更
工事番号	令和 6 年度 長北政第 8 号
路線名	市道西沢緑他
工事名	市道西沢緑他集水等築備工事
工事場所	長浜市 桑島町上丹生
図面名	アレンヤスト築備アロウアー線図(1) (φ 65)
縮 尺	図示
図面番号	1 6 枚ノ内 1 5
長浜市未来創造部北政政策局北政政策課	

## プレキャスト消費ブロッカー般図(2)

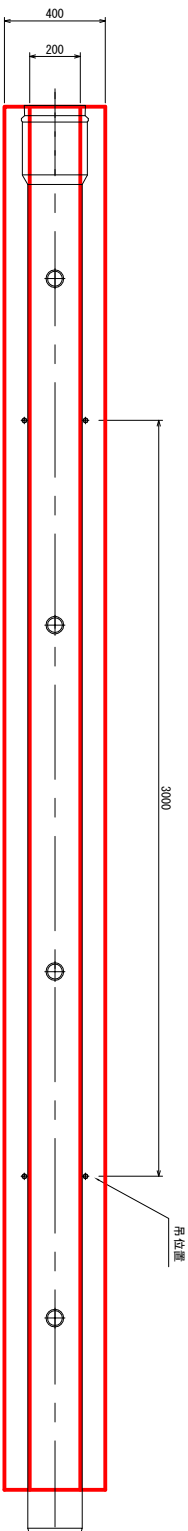
側面図

S=1:15



正面图

S=1:15



呼び名	使用箇所
φ3.0mm 45° 4孔(両側)	センター敷設 両側散水
φ3.0mm 45° 3孔(片側)	路側敷設 片側散水

呼び名	参考質量(Kg)
φ200	1675

Figure 1 shows the dimensions of three types of water dispersing nozzles, labeled I, II, and III. Each nozzle has a total length of 5500. The nozzle diameters are 920 for Type I, 680 for Type II, and 550 for Type III. The central section of each nozzle has a diameter of 1100 and a length of 1100. The intermediate section has a diameter of 1320 for Type I, 1380 for Type II, and 1100 for Type III.

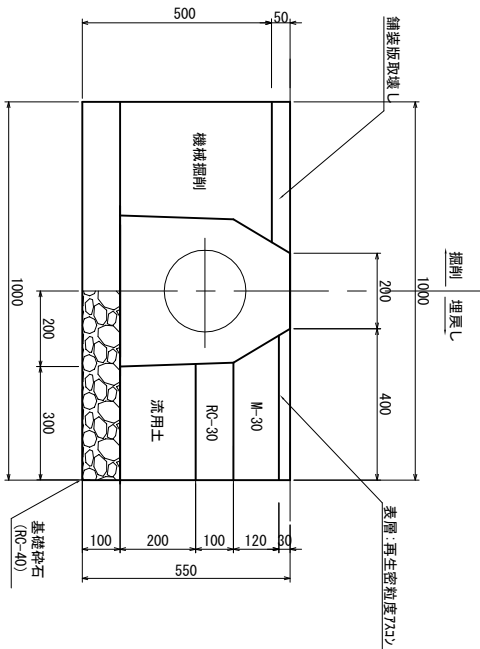
【仕様】

1. 構造規格は、当図を標準とする。
2. 管の材質は、樹脂管とする。(Vp、H1VP)
3. 基礎材は再生砕石(RC-40)を標準とし、施工にあたっては十分に締固めを行うこととする。
4. フロツク据付面と路面高との調整のため、敷めを施す。
5. フロツクとフロツクの間には伸縮目地(≒10mm)を設けること。

### 標準断面図

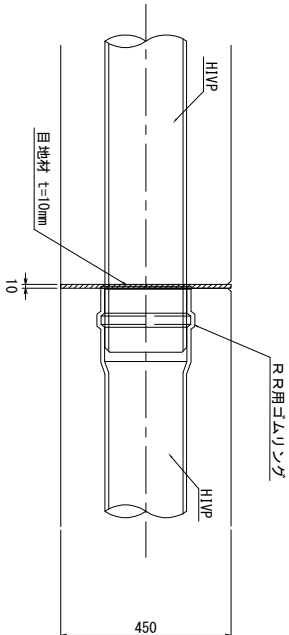
S=1:10

散水管

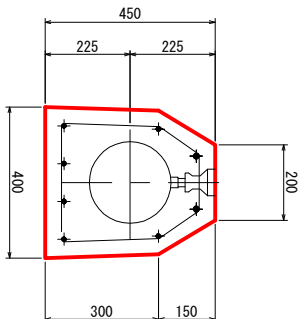


ビートルズ

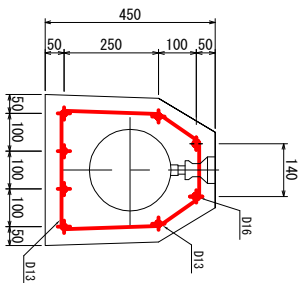
S=1:10 (参看图)



新闻图

 $S=1:10$ 

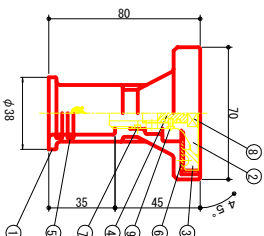
配筋图

 $S=1:10$ 

散水ノズル詳細図

$$S=1:2$$

## 埋設ノズル断面図



9	エ	SUS304	1	
8	ステン	SI	1	
7	ステン	NBR	1	P-12.5
6	ステン	接着剤(エポキシ)	1	
5	ステン	NBR	2	P-22
4	ステン	SUS303	1	
3	ステン	SCS13	1	
2	ステン	SCS13	1	
1	ステン	SCS13	1	
	品名	材質	数量	備考

散水弁開閉式 散水ノズル

実施	当功	第	回変更
工事番号	令和 6年度 長北政策 8号		
路線名	市道西村緑他		
工事名	市道西村緑他集水井等整備工事		
工事場所	長浜市桑呉町上丹生		
図面名	アレキヤスト線電フロア平面図(2) (φ200)		
縮尺	図示		
図面番号	1 6枚ノ内 1 6		
長浜市未来創造部建設北部長政策局北北政策課			