

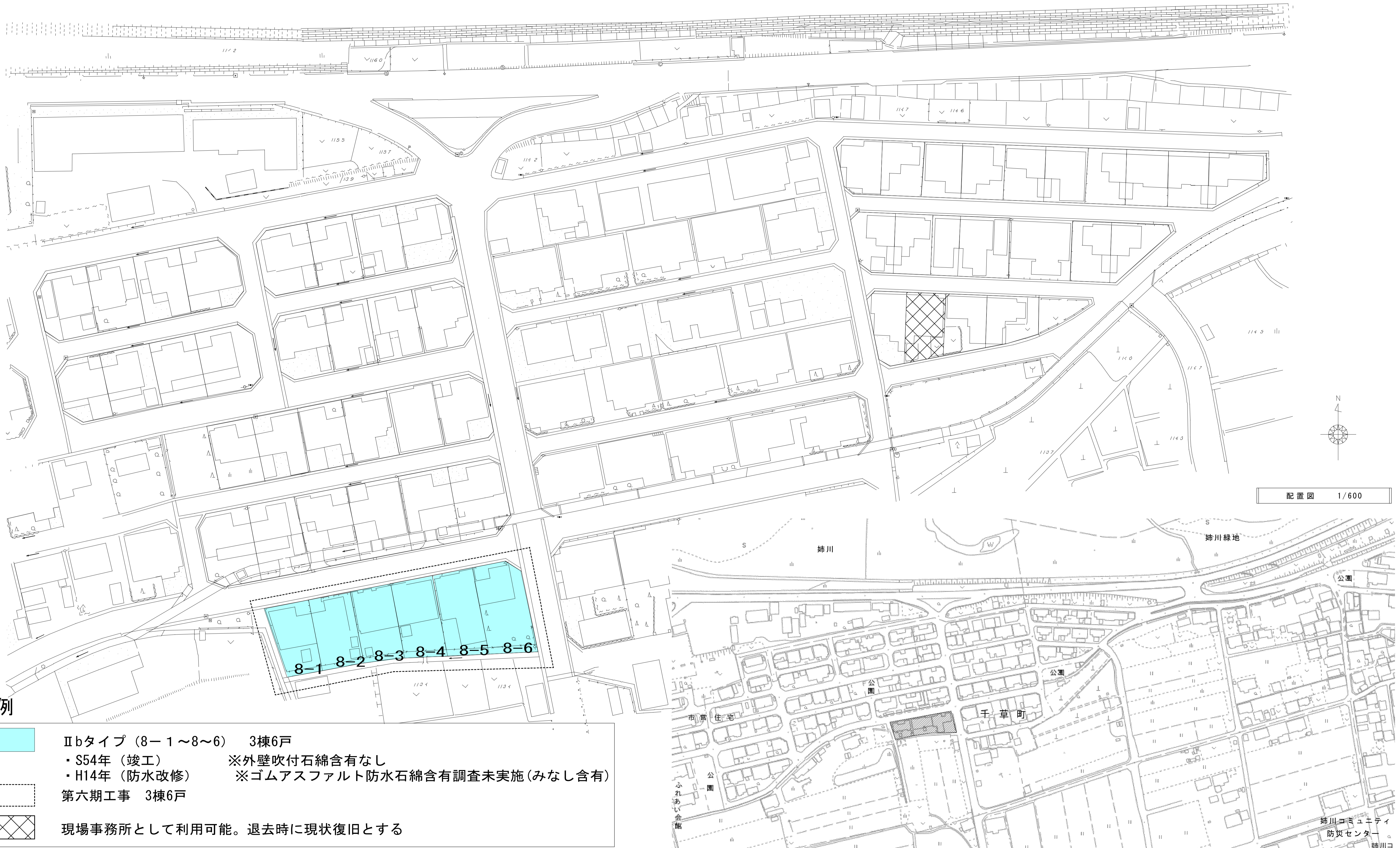
長浜地区改良住宅外壁等改修工事 (第六期)

図面リスト			
区分	No.	図面名称	縮尺
意匠	1	特記仕様書(1)	———
	2	特記仕様書(2)	———
	3	特記仕様書(3)	———
	4	特記仕様書(4)	———
	5	配置図・付近見取図	1/700・1/2500
	6	(Ⅱbタイプ) A-8-1・A-8-2号 1階平面詳細図	1/50
	7	(Ⅱbタイプ) A-8-1・A-8-2号 2階平面詳細図・屋根伏図	1/50
	8	(Ⅱbタイプ) A-8-1・A-8-2号 立面図	1/100
	9	(Ⅱbタイプ) A-8-3・A-8-4号 1階平面詳細図	1/50
	10	(Ⅱbタイプ) A-8-3・A-8-4号 2階平面詳細図・屋根伏図	1/50
	11	(Ⅱbタイプ) A-8-3・A-8-4号 立面図	1/100
	12	(Ⅱbタイプ) A-8-5・A-8-6号 1階平面詳細図	1/50
	13	(Ⅱbタイプ) A-8-5・A-8-6号 2階平面詳細図・屋根伏図	1/50
	14	(Ⅱbタイプ) A-8-5・A-8-6号 立面図	1/100
	15	断面詳細図(陸屋根タイプⅠ)	1/20
	16	断面詳細図(陸屋根タイプⅡ)	1/20
	17	断面詳細図(陸屋根下屋タイプ)	1/20 1/10

株式会社 大村建築設計事務所

2024年5月

③ 仕上塗材仕上げ	新規仕上塗材の種類 ・薄付け仕上塗材	[4. 1. 5] [4. 5. 2] [表4. 5. 1]	5 建具 改修 工事	1 改修工法	[5. 1. 3]	13 自動ドア開閉装置	※製造所標準製作規定寸法許容差による。 [5. 9. 2から3] [表5. 9. 1から3]	7 防腐、防蟻防虫処理	行う箇所 () [6. 5. 5]
	種類 (呼び名) 仕上げの形状 工法 防火材料			2 防火戸	[5. 1. 4]	14 自閉式上吊り引戸装置	[5. 10. 3] [表5. 10. 1]	8 鉄筋コンクリート等の内部間仕切軸組及び床組み	工法は改修標準仕による。 [6. 5. 6] [表6. 5. 6]
	・厚付け仕上塗材			3 見本の製作等	[5. 1. 5]	15 重量シャッター	[5. 11. 2] [表5. 11. 1]	9 窓、出入口その他	工法は改修標準仕による。 [6. 5. 7] [表6. 5. 7]
	種類 (呼び名) 仕上げの形状 工法 上塗り 防火材料			4 アルミニウム製建具	[5. 2. 2] [表5. 2. 1]	16 軽量シャッター	[5. 12. 2] [表5. 12. 1]	10 壁及び天井下地	材料・工法は改修標準仕による。 [6. 5. 9] [表6. 5. 9]
	○複層仕上塗材			5 網戸等	[5. 2. 3、5. 3. 3]	17 オートヘッドドア	[5. 13. 2から4] [表5. 13. 1から2]	11 軽量鉄骨天井下地	野縁等の種類 屋外 (・19型 ※25型) 屋内 (※19型 ・25型) [6. 6. 2] [表6. 6. 1]
	種類 (呼び名) 仕上げの形状 工法 上塗材の種類 耐候性 防火材料			6 樹脂製建具	[5. 3. 2]	18 ガラス	[5. 14. 2] [表5. 14. 5]	12 軽量鉄骨壁下地	スタッド、ランナーの種類 ・50型 ・65型 ・90型 ・100型 [6. 7. 3] [表6. 7. 1]
	・可とう形改修用仕上塗材			7 鋼製建具	[5. 4. 2]	19 ガラス止め材及び溝	[5. 14. 2] [表5. 14. 1]	13 ビニール床張り	シートの種類 ・防滑性クッションフロアシート (19. 2. 2)
	種類 (呼び名) 仕上げの形状 工法 上塗材の種類 耐候性 防火材料			8 鋼製軽量建具	[5. 5. 2]	20 遮熱フィルム	[5. 14. 2] [表5. 14. 1]	14 ビニール床張り	材 質 ・コンポジション (KT) ・フェイゾールブルス (東リ同等品) (19. 2. 2)
	・可とう形改修用仕上塗材			9 ステンレス製建具	[5. 6. 2]	21 学校間仕切	[5. 14. 2] [表5. 14. 1]	15 特殊機能床材	・帯電防止床シート又はタイル 種類 () 厚さ () 性能 ()
	種類 (呼び名) 仕上げの形状 工法 上塗材の種類 耐候性 防火材料			10 木製建具	[5. 7. 2]	6 内装改修工事	[6. 1. 3]	16 幅木	種類 ・ビニル ・木 厚さ mm 高さ mm [6. 8. 2]
4 マスチック塗材塗り	種別 ・A種 ・B種 [4. 1. 5] [4. 6. 2] [表4. 6. 1]	5 外壁用塗膜防水材塗り	仕上げの形状 [4. 1. 5] [4. 7. 2. 3] [表4. 7. 1]	1 改修範囲	[6. 1. 3]	17 カーペット敷き	・タイルカーペット (19. 3. 3. 4) [表19. 3. 1. 2]		
5 外壁用塗膜防水材塗り	仕上げの形状 [4. 1. 5] [4. 7. 2. 3] [表4. 7. 1]		工法 [表4. 7. 1]	2 既存床の撤去及び下地補修	[6. 2. 2]		・バイル形状 種類 施工箇所 寸法 (mm) 総厚さ (mm) 備考		
	仕上げ塗料の耐候性 [4. 7. 2]		下地挙動緩衝材の適用 [4. 7. 3]	3 既存壁の撤去及び下地補修	[6. 3. 2]		※ルーフバイル ※第一種 ※500×500※6. 5		
	吹付け工法の模様材の種類 (・所要量 (kg/m ²)) [表4. 7. 1]		外壁用仕上塗料の種類 (・所要量 (kg/m ²)) [表4. 7. 1]	4 既存天井の撤去及び下地処理	[6. 4. 2]		・カットバイル ※第一種 ※500×500※6. 5		
				5 木下地等	(12. 1. 3)		・カット、ループ併用 ※第一種 ※500×500※6. 5		
				6 集材材等	[6. 5. 2]		・タイルカーベットの敷き方 平場 ※市松敷き ・模様流し 階段部分 ※模様流し ・市松敷き		
							見切り、押え金物 ・適用する (材質、形状等 ※図示)		
							18 合成樹脂塗床	種類 施工箇所 工法 仕上げの種類	
								・厚膜型薄塗材 ※平滑仕上げ	
								・弾性ウレタン樹脂系塗床材 ・防滑仕上げ	
								・厚膜型薄塗材 ・薄膜流しのべ工法 ・平滑仕上げ	
								・エポキシ樹脂系塗床材 ・樹脂砂利工法 ・防滑仕上げ	
								・薄膜型塗床材 ※平滑仕上げ	
								塗床材のホルムアルデヒド放散量 ※F☆☆☆☆ [6. 10. 2]	
								19 フローリング張り	フローリングのホルムアルデヒドの放散量等 ※改修標準仕様書6. 11. 2(2)による [6. 11. 2~6] [6. 11. 2]
								単層フローリング [6. 11. 2~5]	
								種類 工法 樹種 厚さ、幅、長さ	
								・フローリングボード1等 ・釘留め工法 (根太張り) ・ ※改修標準仕様書表6. 11. 1による	
								・釘留め工法 (直張り) ・ ※改修標準仕様書表6. 11. 3による	
								・接着工法 ・ ※改修標準仕様書表6. 11. 5による	
								複合フローリング [6. 11. 2~5]	
								種類 工法 樹種 厚さ、幅、長さ	
								・複合フローリング (天然木化粧) ・釘留め工法 (根太張り) ・ ※改修標準仕様書表6. 11. 2による	
								・釘留め工法 (直張り) ・ ※改修標準仕様書表6. 11. 4による	
								・接着工法 ・ ※改修標準仕様書表6. 11. 6による	
								接着工法の場合の不陸緩和材 [6. 11. 5]	
								※合成樹脂発泡シート	
								現場塗装仕上げ	
								・ウレタン樹脂ワニス塗り	
								20 畳敷き	
								種別 [6. 12. 2]	
								・A種 ・B種 ・C種 ・D種 (畳床 : KT-I ・KT-II ・KT-III ・KT-K ・KT-N)	
								下地の種類	
								・標準仕様書表12. 6. 1による床組	
								・ポリスチレンフォーム床下地 (ノンフロ)	
								畳表及び畳床はホルムアルデヒド、アセトアルデヒド及びスチレンを発生しないか、発散が極めて少ない材料を使用したものとする。	
								衝撃緩和型畳 (畳表 : C1 ・C2)	



配置図 1/600

凡例

- IIbタイプ (8-1~8-6) 3棟6戸
 - ・S54年 (竣工) ※外壁吹付石綿含有なし
 - ・H14年 (防水改修) ※ゴムアスファルト防水石綿含有調査未実施(みなし含有)
- 第六期工事 3棟6戸
- 現場事務所として利用可能。退去時に現状復旧とする

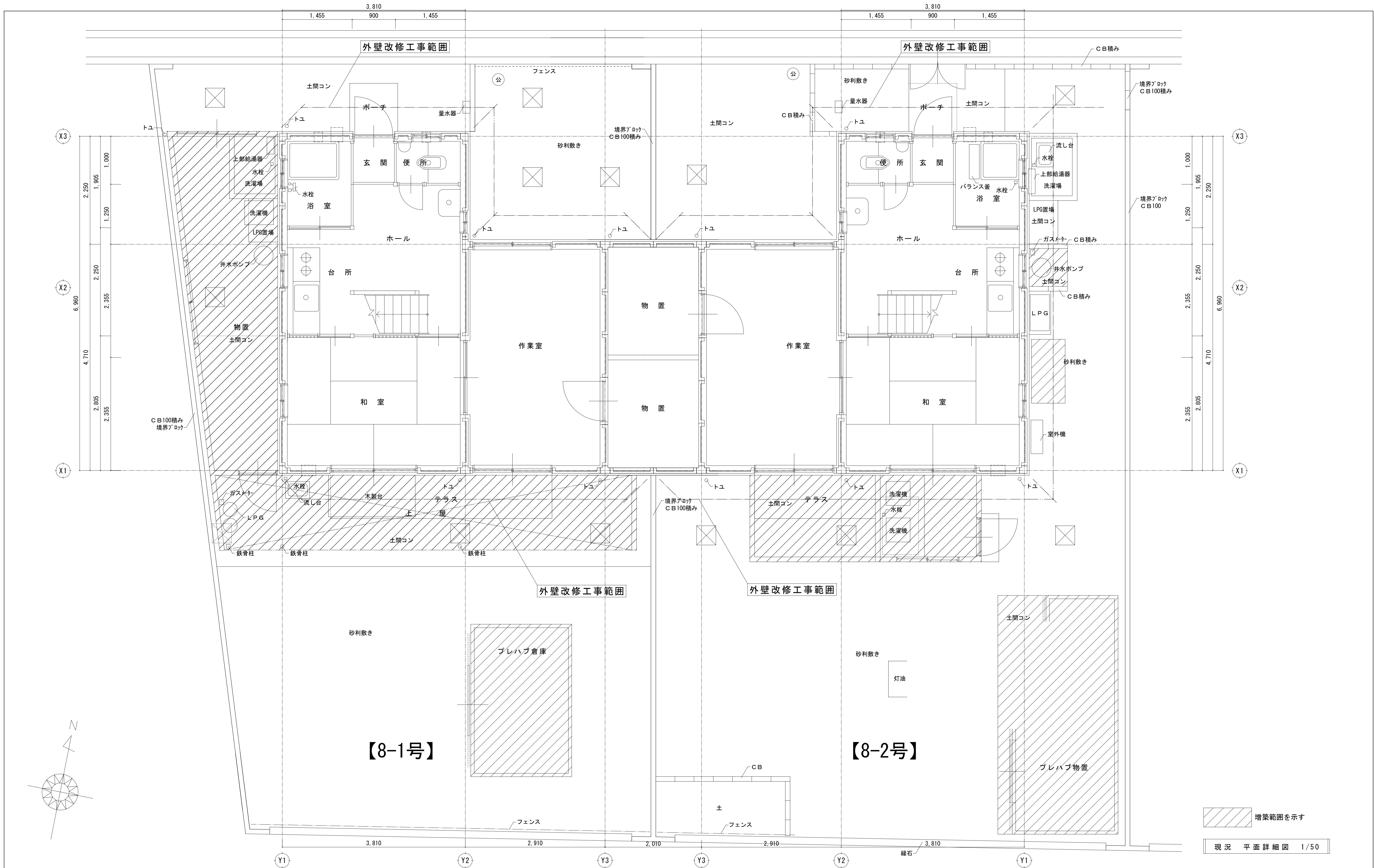
DRAWN			
DATE			
CHECK			
DATE			

管理建築士
一級建築士 (大臣) 登録229265号 大村 悟子
一級建築士事務所 滋賀県知事登録 (カ) 152号

株式会社 大村 建築設計事務所
一級建築士事務所 代表取締役 大村 修
TEL (0749) 62-2651

◆TITLE◆
長浜地区改良住宅外壁等改修工事 (第六期)

◆SHEET TITLE◆	◆SCALE◆	MANAGER	CHECKED
配置図	1/600		
			DRAWN
			A-5
◆SHEET No◆			



増築範囲を示す

現況 平面詳細図 1/50

DRAWN	...
DATE	...
CHECK	...
DATE	...

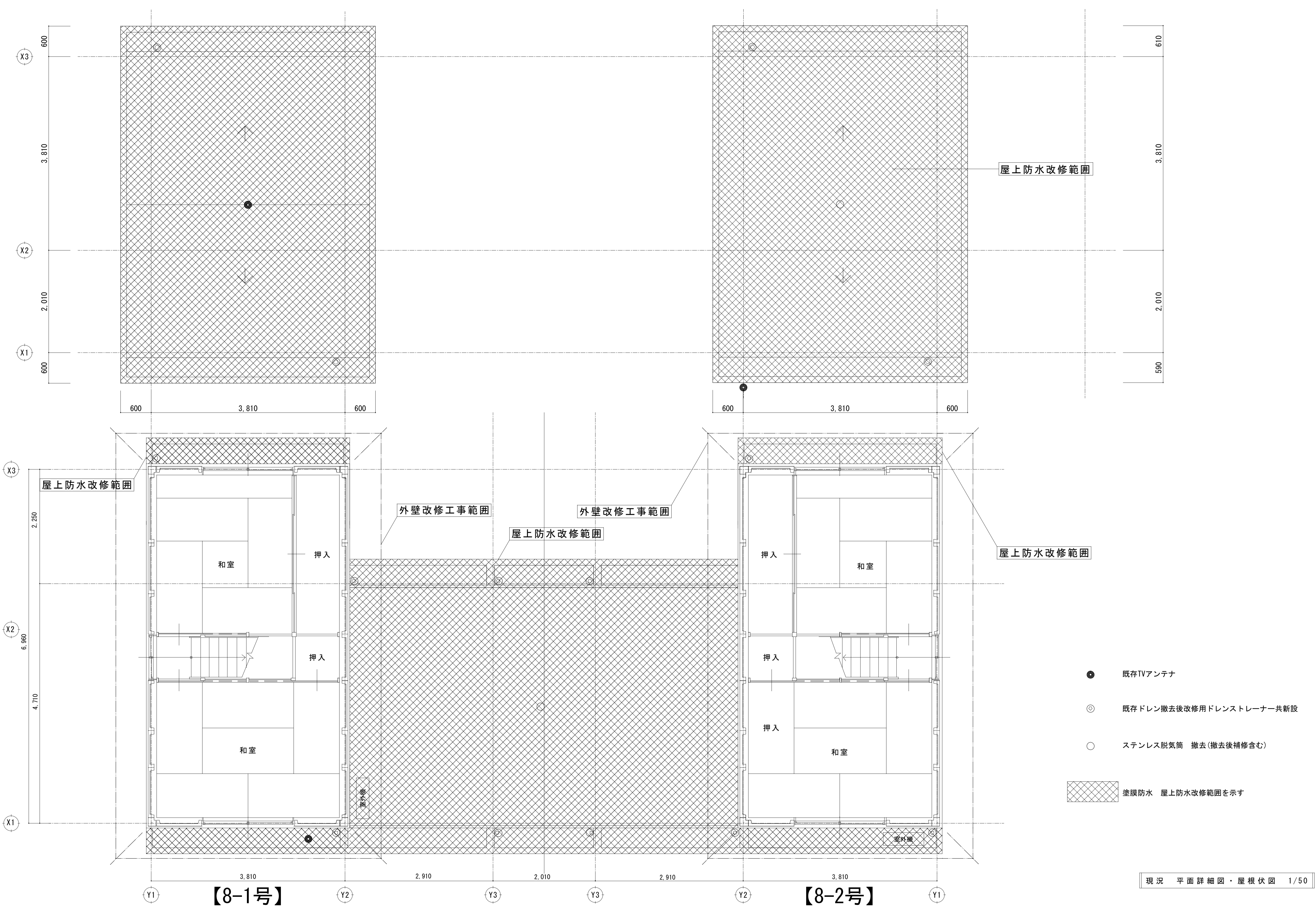
管理建築士
 一級建築士(大臣)登録229265号 大村 悟子
 一級建築士事務所 滋賀県知事登録(カ)152号

株式会社 大村建築設計事務所
 一級建築士事務所 代表取締役 大村 修
 TEL (0749) 62-2651

◆TITLE◆
 長浜地区改良住宅外壁等改修工事(第六期)

◆SHEET TITLE◆	◆SCALE◆	MANAGER	CHECKED	DRAWN
1階平面詳細図	1/50			
8-1, 8-2				

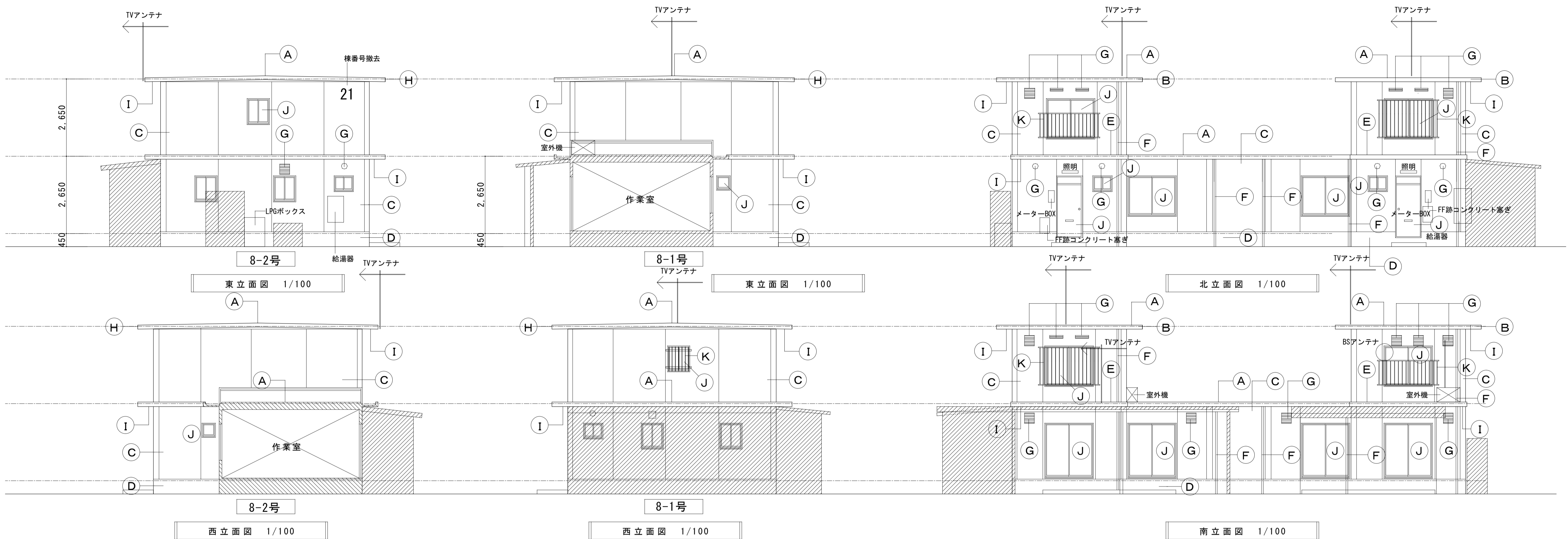
A-6	◆SHEET No◆
-----	------------



- 既存TVアンテナ
- ⊙ 既存ドレン撤去後改修用ドレンストレーナー共新設
- ステンレス脱気筒 撤去(撤去後補修含む)
- ▨ 塗膜防水 屋上防水改修範囲を示す

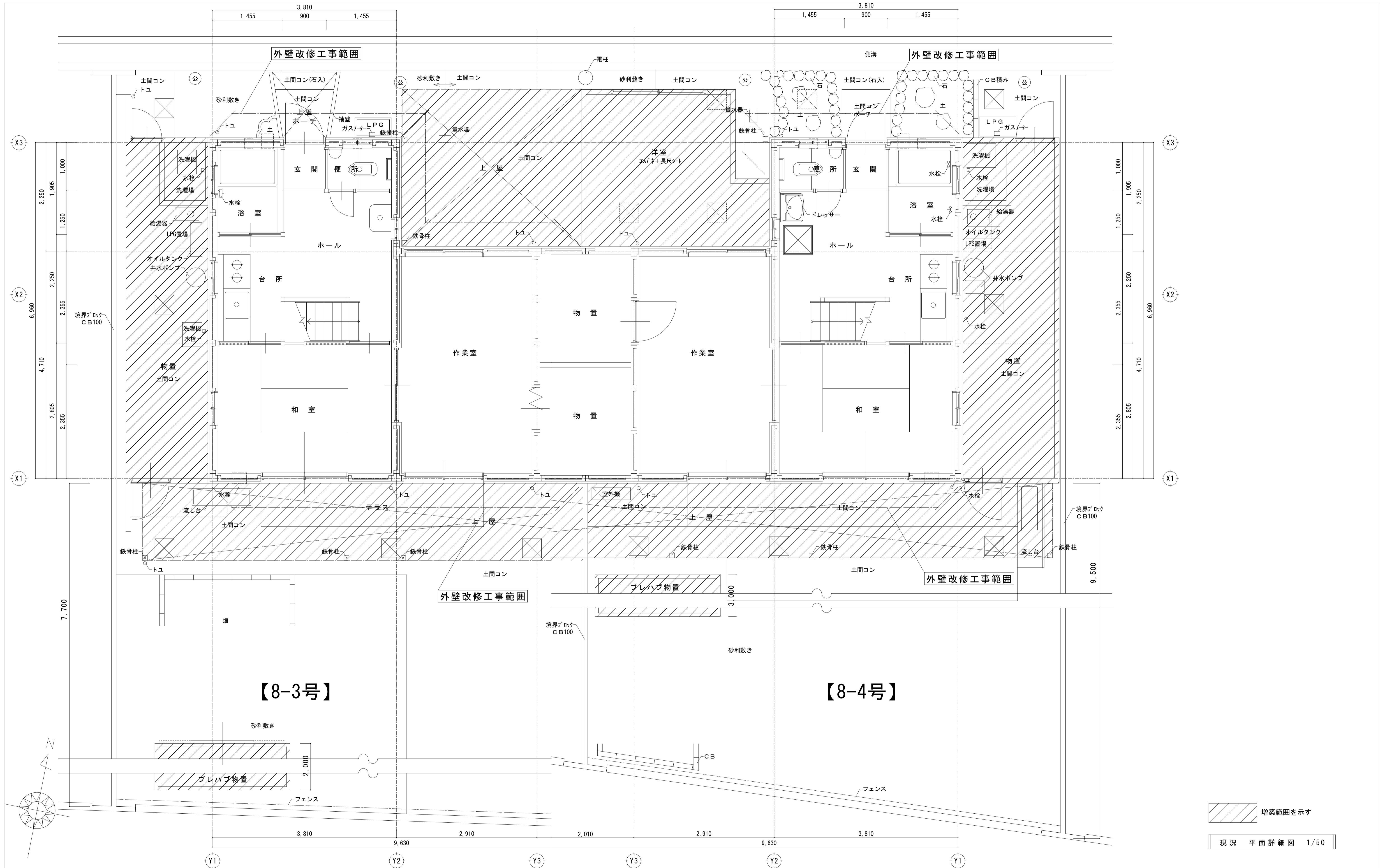
現況 平面詳細図・屋根伏図 1/50

DRAWN DATE	. . .	管理建築士 一級建築士(大臣)登録229265号 大村 悟子	株式会社 大村建築設計事務所 一級建築士事務所 代表取締役 大村 修 TEL (0749) 62-2651	◆TITLE◆ 長浜地区改良住宅外壁等改修工事(第六期)	◆SHEET TITLE◆	◆SCALE◆	MANAGER	CHECKED	DRAWN	A-7 ◆SHEET No◆
					2階平面詳細図・屋根伏図	1/50				
CHECK DATE	. . .	一級建築士事務所 滋賀県知事登録(力)152号			8-1, 8-2					



特記事項	
1.	鋼製手摺については、塗替を基本とするが、既設の劣化具合によっては部分的な補修を見込むこと。
2.	PCジョイント部・建具及び水切廻り・巾木取合部・庇廻り・レンジフード廻り・クーラーキャップ廻りは 全てシーリング打替とし、施工箇所は図示及び係員の指示箇所とする。また、図示なくとも必要な箇所には打替を行うこと。
3.	既設吹付面にひび割れがあり精密調査し、PC板のひび割れである場合は、Uカットシーリング工法（10m/棟）にて処理の上、仕上材ローラー塗 とする。また浴室廻りのPCとモルタル塗取合部のクラックは、同工法にて処理とする。爆裂部については、エポキシ樹脂充填工法（10箇所/各戸）にて処理する。
4.	バランス窯給排気（コンクリート塞ぎ）部分は、Uカットシーリング工法 + 外壁仕上材 新設
5.	軒樋・壁樋は撤去・新設とする。また、浴室の面する外壁に取り付く樋については、受金物の撤去において極力振動を与えないように配慮すること。
6.	外壁改修に支障のある、空調室外機・ボイラー・オイルタンク・アンテナ等の設備機器及び付属物の一時撤去・復旧は本工事に含むこととする。（監理者の指示）
7.	空調室外機等の設備機器の一時撤去・復旧により機能障害が生じた場合の現状復旧は、本工事に含むこととする。
8.	施工要領書、材料承認等は、監理者の指示により施工のこと。
9.	既設ラスモルタル + リシン面にひび割れがあり精密調査し、手動式エポキシ樹脂注入工法（10m/棟）にて処理の上、仕上材ローラー塗とする。
10.	棟番号は撤去を行うこと。
11.	既設建具はクリーニング（片面）し、工事に際しては適切に養生を行うこと。
12.	工事着手前に建物の各部位ごとの写真を撮影すること。
※13.	ゴムアスファルト防水及び接着剤は石綿含有されていることとし、適正処分を行うこと。
部分は増築部分及び、増築に伴う改修工事困難箇所（改修工事対象外）を示す	

記号	部位	改修前 外部仕上	改修後 外部仕上
(A)	屋根	ゴムアスファルト防水	平場 立面 ゴムアスファルト防水不良部切開・焼付処理（15%）・水洗い・下地調整（C-2）の上、ウレタン塗膜防水（X-2） 新設 既存 ゴムアスファルト防水撤去（※13）・水洗い・仮防水・下地調整（C-2）の上、ウレタン塗膜防水（X-2） 新設
(B)	軒先・出隅	塩ビ鋼板 PC板下地 吹付タイル	既存 水洗い・ウレタン塗膜防水（X-2） 新設 既存 ケレン・水洗い・下地調整（C-2）の上、複層塗材E（ローラー塗り） 新設
(C)	外壁	PC板下地 吹付タイル ラスモルタル下地 リシン	既存 ケレン・水洗い・下地調整（C-2）の上、複層塗材E（ローラー塗り） 新設
(D)	巾木	モルタル刷毛引	既存 水洗い
(E)	庇	FRP防水	既存 ケレン・水洗い・下地調整（C-2）の上、ウレタン塗膜防水（X-2） 新設
(F)	樋	壁樋 φ60 摺り金物	既存 撤去処分（屋上ドレン共） 塩ビ製 新設（摺り金物・集水器・屋上改修用ドレン共）
(G)	換気	レジスター、SUS製フード フード	既存 レジスターの上、フード 新設、SUS製フード 既存のまま 全てシーリング打替 既存 フード 撤去新設 全てシーリング打替
(H)	破風	アルミ製	既存 水洗い
(I)	軒裏	リシン吹付	既存 ケレン・水洗い・下地調整（C-2）の上、複層塗材E（ローラー塗り） 新設
(J)	建具	サッシ、ドア	クリーニング（片面）
(K)	手摺	アルミ製	既存のまま



増築範囲を示す

現況 平面詳細図 1/50

DRAWN	...
DATE	...
CHECK	...
DATE	...

管理建築士
 一級建築士 (大臣) 登録229265号 大村 悟子
 一級建築士事務所 滋賀県知事登録 (カ) 152号

株式会社 大村建築設計事務所
 一級建築士事務所 代表取締役 大村 修
 TEL (0749) 62-2651

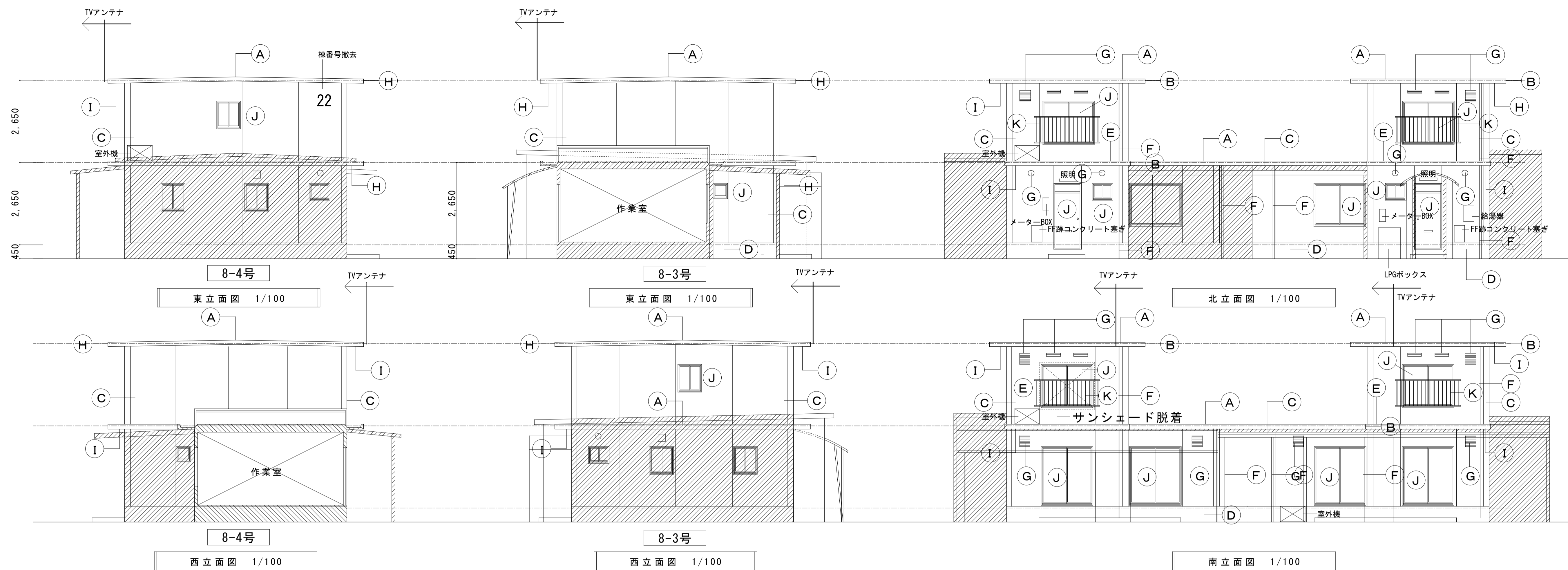
◆TITLE◆
 長浜地区改良住宅外壁等改修工事 (第六期)

◆SHEET TITLE◆
 1階平面詳細図
 8-3, 8-4

◆SCALE◆
 1/50

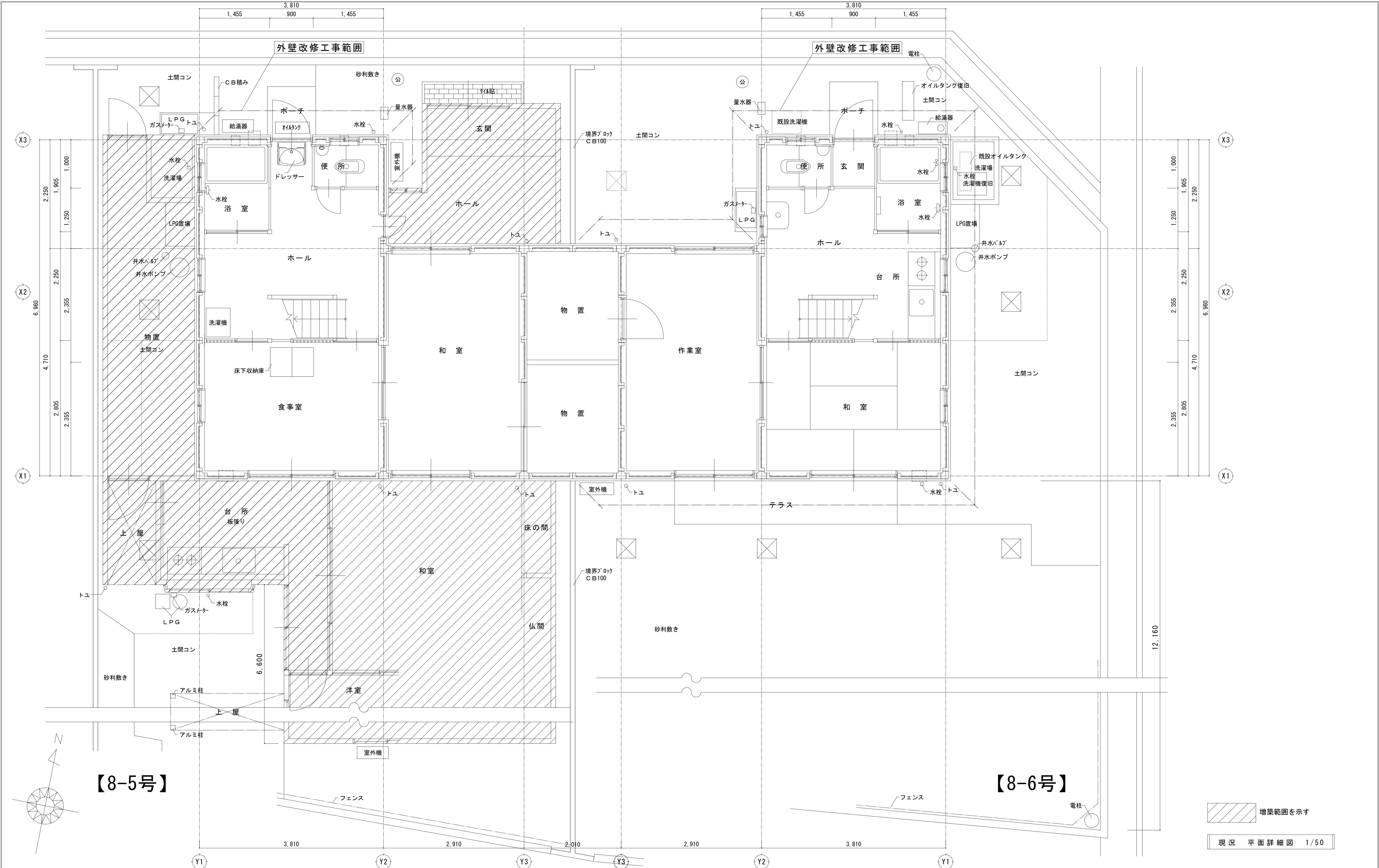
MANAGER CHECKED DRAWN

A-9
 ◆SHEET No◆



特記事項	
1.	鋼製手摺については、塗替を基本とするが、既設の劣化具合によっては部分的な補修を見込むこと。
2.	PCジョイント部・建具及び水切廻り・巾木取合部・庇廻り・レンジフード廻り・クーラーキャップ廻りは 全てシーリング打替とし、施工箇所は図示及び係員の指示箇所とする。また、図示なくとも必要な箇所には打替を行うこと。
3.	既設吹付面にひび割れがあり精密調査し、PC板のひび割れである場合は、Uカットシーリング工法（10m/棟）にて処理の上、仕上材ローラー塗 とする。また浴室廻りのPCとモルタル塗取合部のクラックは、同工法にて処理とする。爆裂部については、エポキシ樹脂充填工法（10箇所/各戸）にて処理する。
4.	バランス窯給排気（コンクリート塞ぎ）部分は、Uカットシーリング工法 + 外壁仕上材 新設
5.	軒樋・壁樋は撤去・新設とする。また、浴室の面する外壁に取り付く樋については、受金物の撤去において極力振動を与えないように配慮すること。
6.	外壁改修に支障のある、空調室外機・ボイラー・オイルタンク・アンテナ等の設備機器及び付属物の一時撤去・復旧は本工事に含むこととする。（監理者の指示）
7.	空調室外機等の設備機器の一時撤去・復旧により機能障害が生じた場合の現状復旧は、本工事に含むこととする。
8.	施工要領書、材料承認等は、監理者の指示により施工のこと。
9.	既設ラスモルタル + リシン面にひび割れがあり精密調査し、手動式エポキシ樹脂注入工法（10m/棟）にて処理の上、仕上材ローラー塗とする。
10.	棟番号は撤去を行うこと。
11.	既設建具はクリーニング（片面）し、工事に際しては適切に養生を行うこと。
12.	工事着手前に建物の各部位ごとの写真を撮影すること。
※13. ゴムアスファルト防水及び接着剤は石綿含有されていることとし、適正処分を行うこと。	
部分は増築部分及び、増築に伴う改修工事困難箇所（改修工事対象外）を示す	

記号	部位	改修前 外部仕上	改修後 外部仕上
(A)	屋根	ゴムアスファルト防水	平場 立面 ゴムアスファルト防水不良部切開・焼付処理(15%)・水洗い・下地調整(C-2)の上、ウレタン塗膜防水(X-2) 新設 既存 ゴムアスファルト防水撤去(※13)・水洗い・仮防水・下地調整(C-2)の上、ウレタン塗膜防水(X-2) 新設
(B)	軒先・出隅	塩ビ鋼板 PC板下地 吹付タイル	既存 水洗い・ウレタン塗膜防水(X-2) 新設 既存 ケレン・水洗い・下地調整(C-2)の上、複層塗材E(ローラー塗り) 新設
(C)	外壁	PC板下地 吹付タイル ラスモルタル下地 リシン	既存 ケレン・水洗い・下地調整(C-2)の上、複層塗材E(ローラー塗り) 新設
(D)	巾木	モルタル刷毛引	既存 水洗い
(E)	庇	FRP防水	既存 ケレン・水洗い・下地調整(C-2)の上、ウレタン塗膜防水(X-2) 新設
(F)	樋	壁樋 φ60 摺り金物	既存 撤去処分(屋上ドレン共) 塩ビ製 新設(摺り金物・集水器・屋上改修用ドレン共)
(G)	換気	レジスター、フード SUS製フード	既存 レジスターの上、フード 新設、SUS製フード 既存のまま 全てシーリング打替 既存 フード 撤去新設 全てシーリング打替
(H)	破風	アルミ製	既存 水洗い
(I)	軒裏	アクリル系リシン吹付	既存 ケレン・水洗い・下地調整(C-2)の上、複層塗材E(ローラー塗り) 新設
(J)	建具	サッシ、ドア	クリーニング(片面)
(K)	手摺	鋼製手摺 OP塗り アルミ製	既存のまま



【8-5号】

【8-6号】

増築範囲を示す

現況 平面詳細図 1/50

DRAWN	...
DATE	...
CHECK	...
DATE	...

管理建築士
一級建築士 (大臣) 登録229265号 大村 悟子
一級建築士事務所 滋賀県知事登録 (カ) 152号

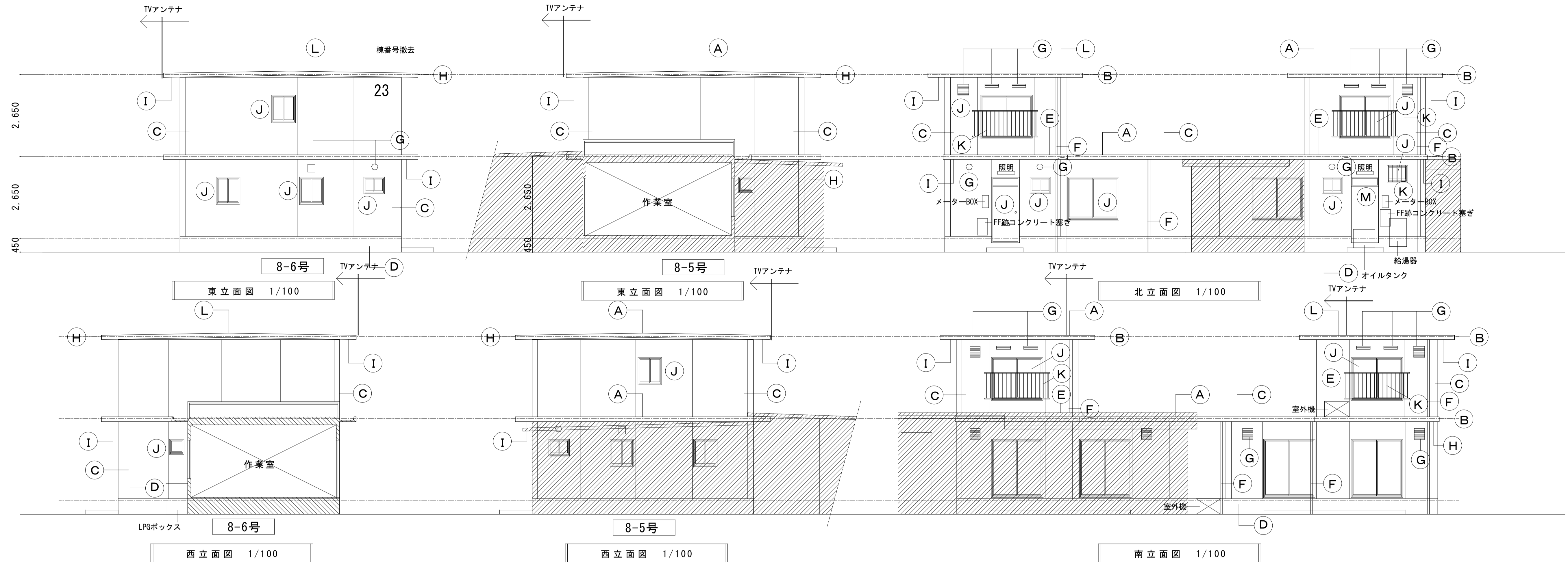
株式会社 大村建築設計事務所
一級建築士事務所 代表取締役 大村 修
TEL (0749) 62-2651

◆TITLE◆
長浜地区改良住宅外壁等改修工事 (第六期)

◆SHEET TITLE◆	◆SCALE◆
1階平面詳細図	1/50
8-5, 8-6	

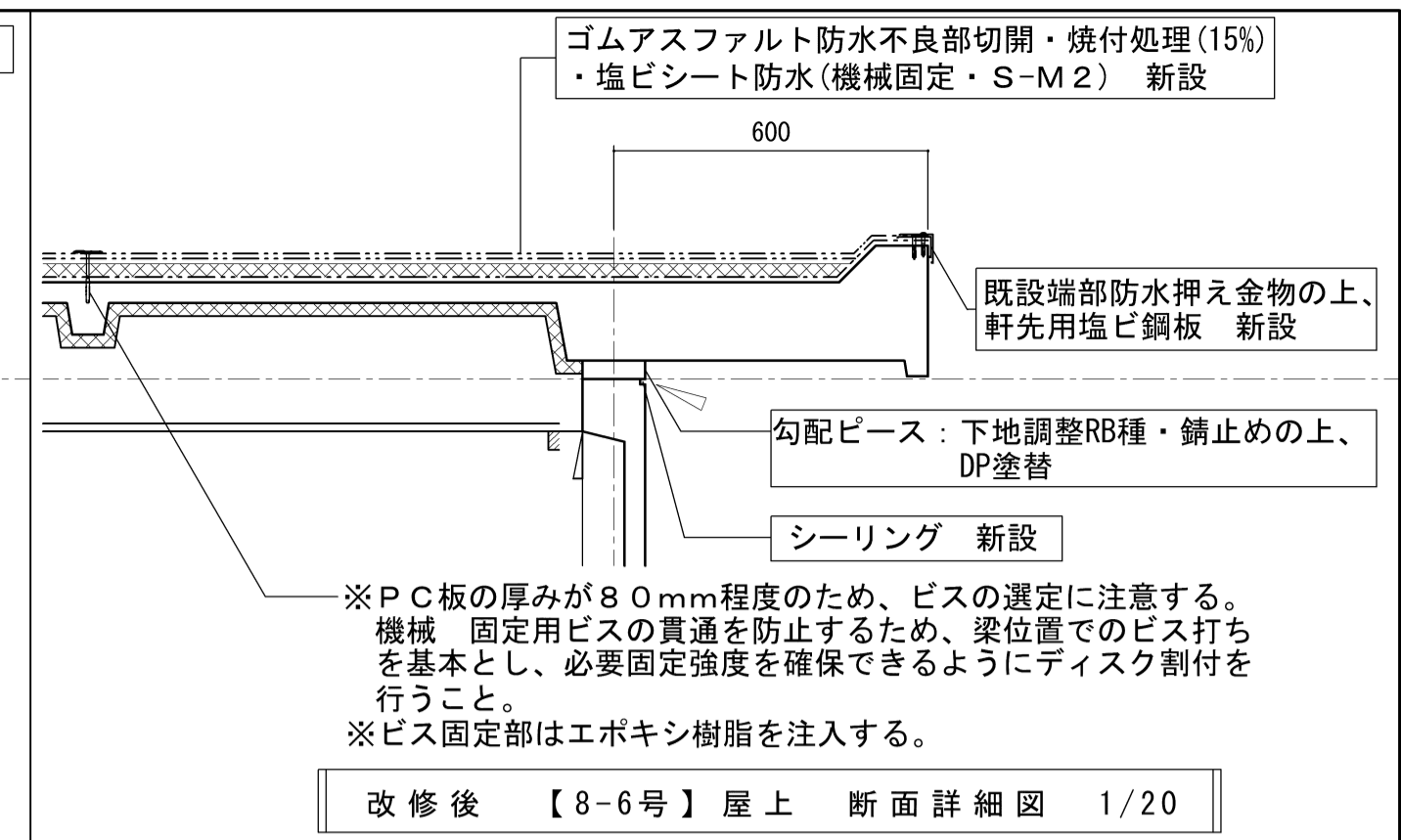
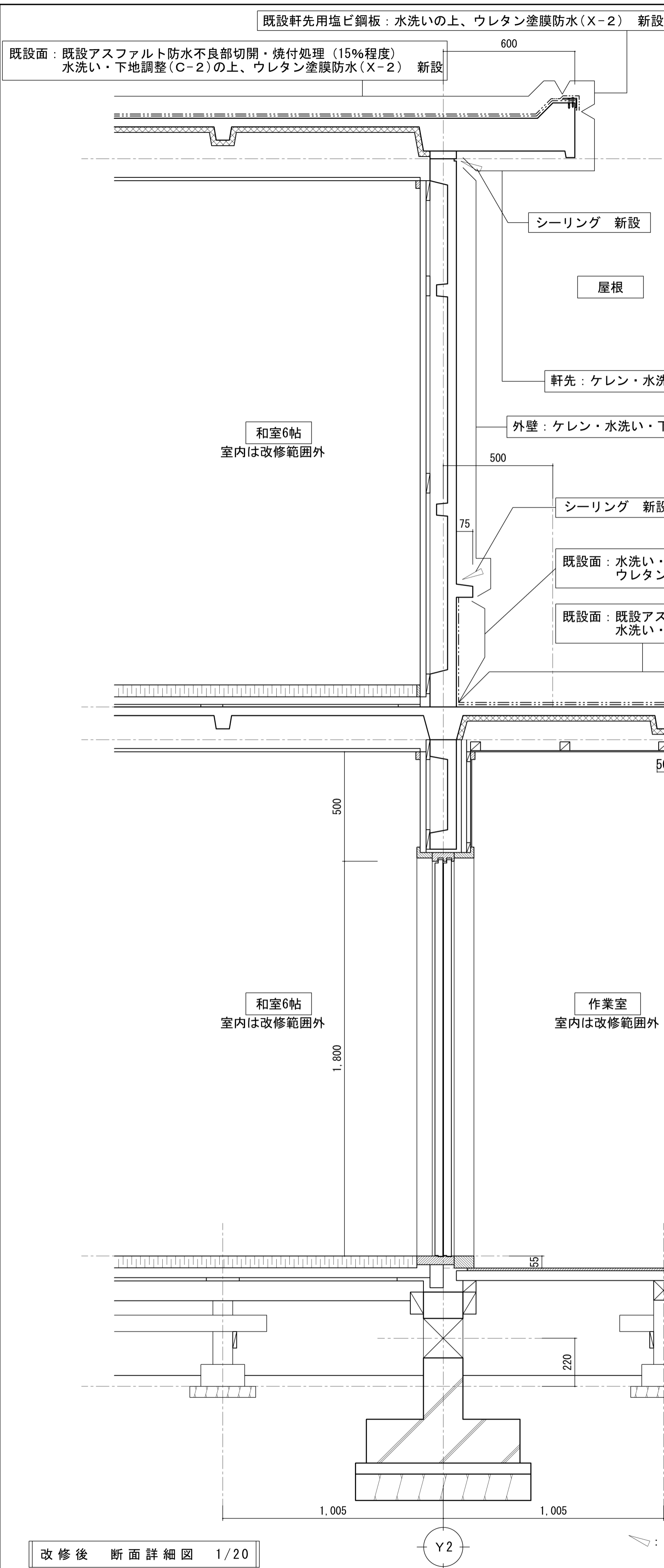
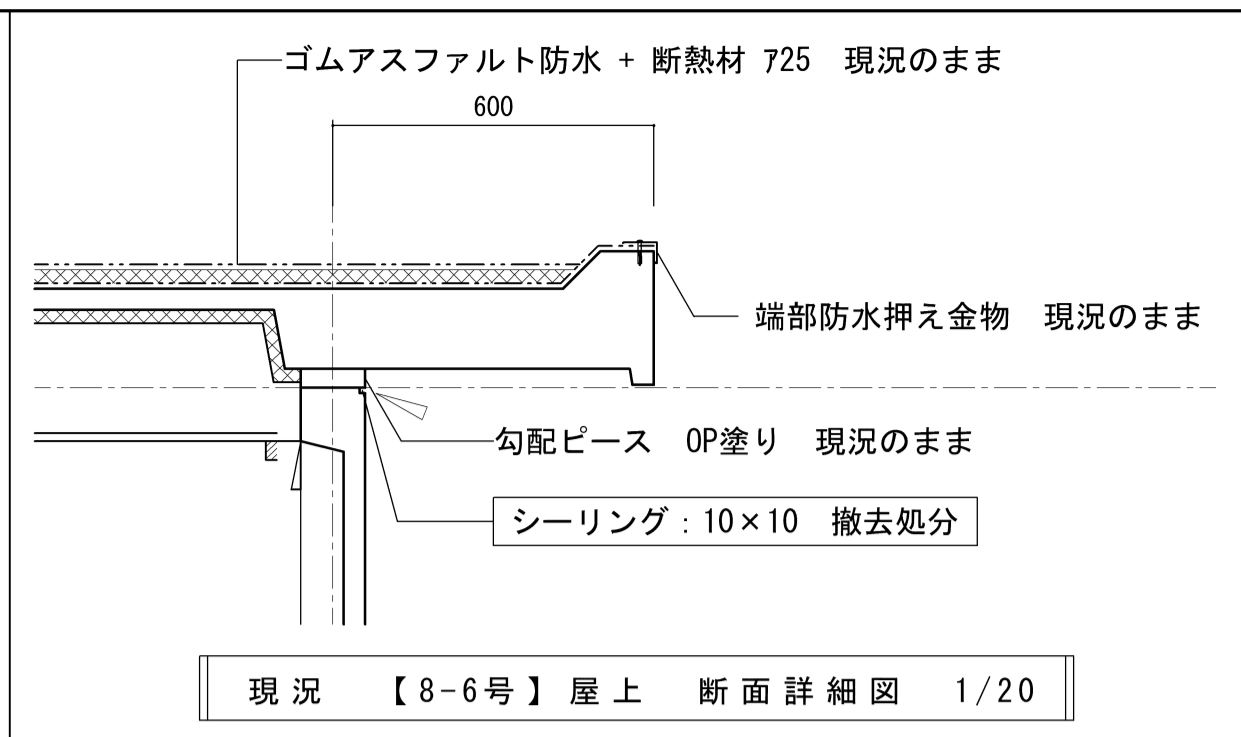
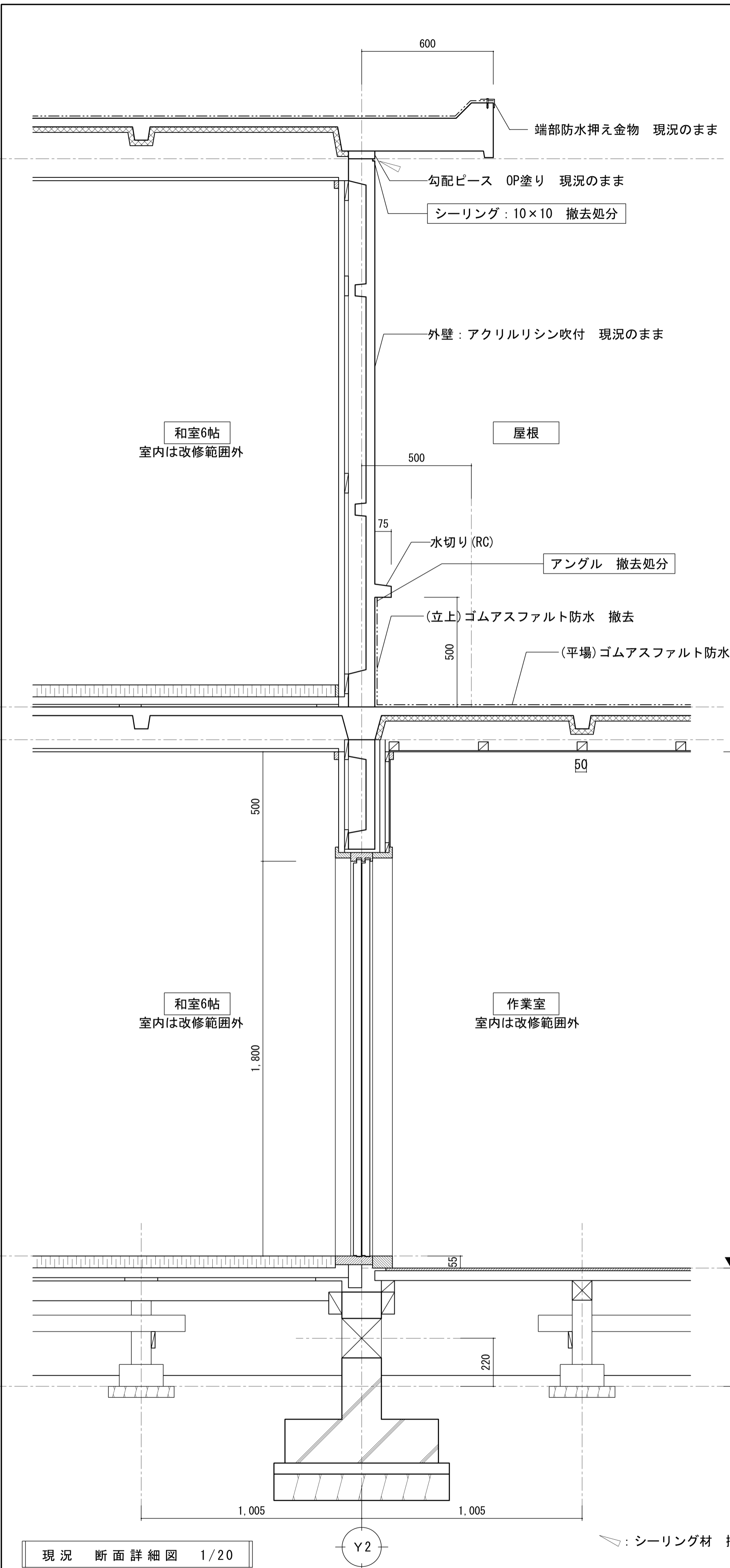
MANAGER	CHECKED	DRAWN

A-12
◆SHEET No◆



特記事項	
1.	鋼製手摺については、塗替を基本とするが、既設の劣化具合によっては部分的な補修を見込むこと。
2.	PCジョイント部・建具及び水切廻り・巾木取合部・庇廻り・レンジフード廻り・クーラーキャップ廻りは 全てシーリング打替とし、施工箇所は図示及び係員の指示箇所とする。また、図示なくとも必要な箇所には打替を行うこと。
3.	既設吹付面にひび割れがあり精密調査し、PC板のひび割れである場合は、Uカットシーリング工法（10m/棟）にて処理の上、仕上材ローラー塗とする。また浴室廻りのPCとモルタル塗取合部のクラックは、同工法にて処理とする。爆裂部については、エポキシ樹脂充填工法（10箇所/各戸）にて処理する。
4.	バランス窯給排気（コンクリート塞ぎ）部分は、Uカットシーリング工法 + 外壁仕上材 新設
5.	軒樋・壁樋は撤去・新設とする。また、浴室の面する外壁に取り付く樋については、受金物の撤去において極力振動を与えないように配慮すること。
6.	外壁改修に支障のある、空調室外機・ボイラー・オイルタンク・アンテナ等の設備機器及び付属物の一時撤去・復旧は本工事に含むこととする。（監理者の指示）
7.	空調室外機等の設備機器の一時撤去・復旧により機能障害が生じた場合の現状復旧は、本工事に含むこととする。
8.	施工要領書、材料承認等は、監理者の指示により施工のこと。
9.	既設ラスモルタル + リシン面にひび割れがあり精密調査し、手動式エポキシ樹脂注入工法（10m/棟）にて処理の上、仕上材ローラー塗とする。
10.	棟番号は撤去を行うこと。
11.	既設建具はクリーニング（片面）し、工事に際しては適切に養生を行うこと。
12.	工事着手前に建物の各部位ごとの写真を撮影すること。
※13.	ゴムアスファルト防水及び接着剤は石綿含有されていることとし、適正処分を行うこと。
部分は増築部分及び、増築に伴う改修工事困難箇所（改修工事対象外）を示す	

記号	部位	改修前 外部仕上	改修後 外部仕上
(A)	屋根	ゴムアスファルト防水	平場 ゴムアスファルト防水不良部切開・焼付処理(15%)・水洗い・下地調整(C-2)の上、ウレタン塗膜防水(X-2) 新設 立面 ゴムアスファルト防水撤去(※13)・水洗い・仮防水・下地調整(C-2)の上、ウレタン塗膜防水(X-2) 新設
(B)	軒先・出隅	塩ビ鋼板 PC板下地 吹付タイル	既設 水洗い・ウレタン塗膜防水(X-2) 新設 既設 ケレン・水洗い・下地調整(C-2)の上、複層塗材E(ローラー塗り) 新設
(C)	外壁	PC板下地 吹付タイル ラスモルタル下地 リシン	既設 ケレン・水洗い・下地調整(C-2)の上、複層塗材E(ローラー塗り) 新設
(D)	巾木	モルタル刷毛引	既設 水洗い
(E)	庇	FRP防水	既設 ケレン・水洗い・下地調整(C-2)の上、ウレタン塗膜防水(X-2) 新設
(F)	樋	壁樋 φ60 掴み金物	既設 撤去処分(屋上ドレン共) 塩ビ製 新設(掴み金物・集水器・屋上改修用ドレン共)
(G)	換気	レジスター、フード SUS製フード	既設レジスターの上、フード 新設、SUS製フード 既設のまま 全てシーリング打替 既設フード 撤去新設 全てシーリング打替
(H)	破風	アルミ製	既設 水洗い
(I)	軒裏	アクリル系リシン吹付	既設 ケレン・水洗い・下地調整(C-2)の上、複層塗材E(ローラー塗り) 新設
(J)	建具	サッシ、ドア	クリーニング(片面)
(K)	手摺	鋼製手摺 OP塗り アルミ製	既設のまま
(L)	屋根	断熱材 725 + ゴムアスファルト防水	平場 ゴムアスファルト防水不良部切開・焼付処理(15%)・塩ビシート防水(機械固定・S-M2) 新設 既設 端部防水押え金物の上、軒先用塩ビ鋼板 新設
(M)	建具	ドア(ボード塞ぎ)	既設 ケレン・下地調整(C-2)の上、複層塗材E(ローラー塗り) 新設 ボード周囲 Uカットシーリング工法



現況 断面詳細図 1/20

改修後 断面詳細図 1/20

DRAWN	DATE	CHECK	DATE

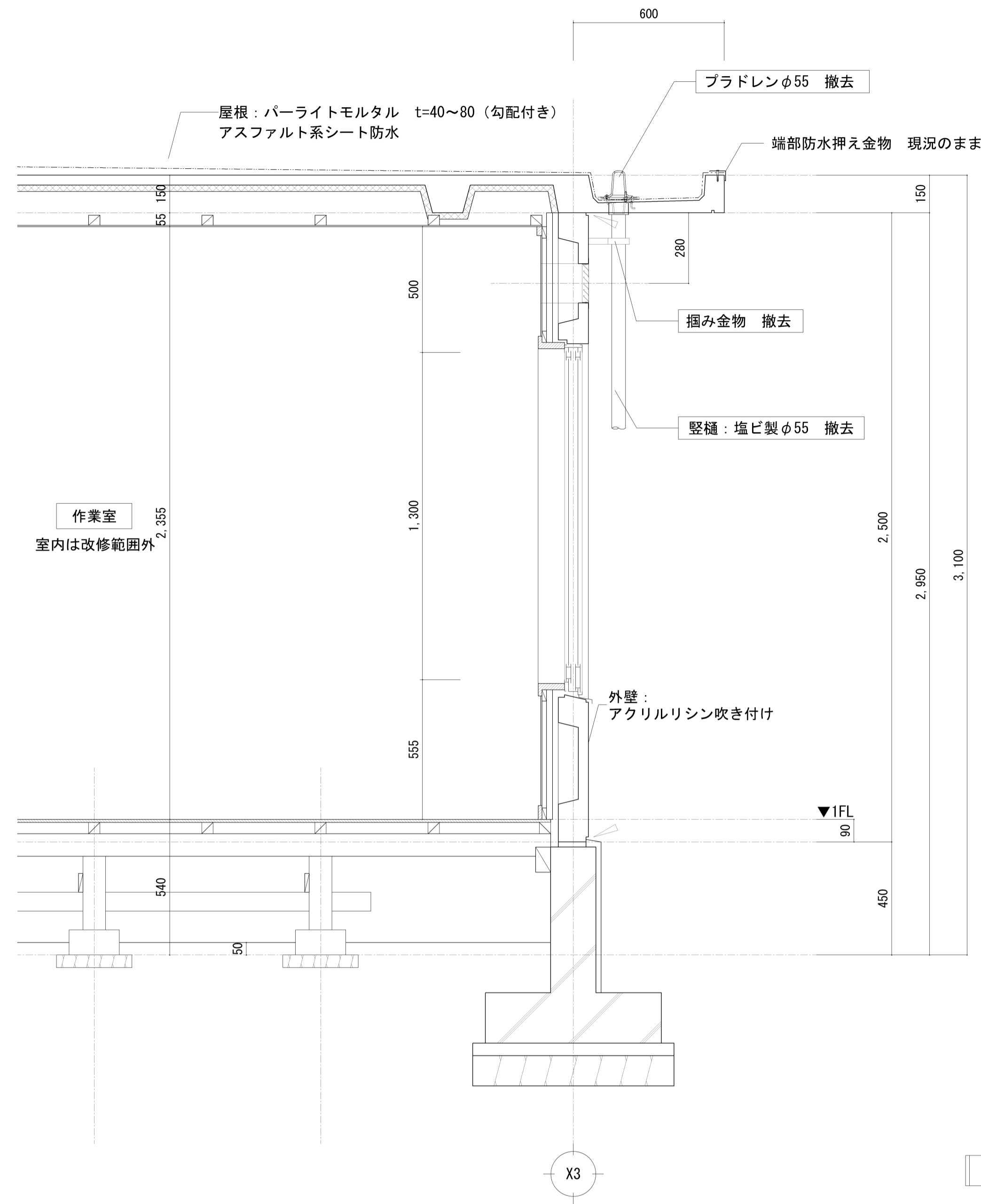
管理建築士
一級建築士(大臣)登録229265号 大村 悟子
一級建築士事務所 滋賀県知事登録(カ)152号

株式会社 大村建築設計事務所
一級建築士事務所 代表取締役 大村 修
TEL (0749) 62-2651

◆TITLE◆
長浜地区改良住宅外壁等改修工事(第六期)

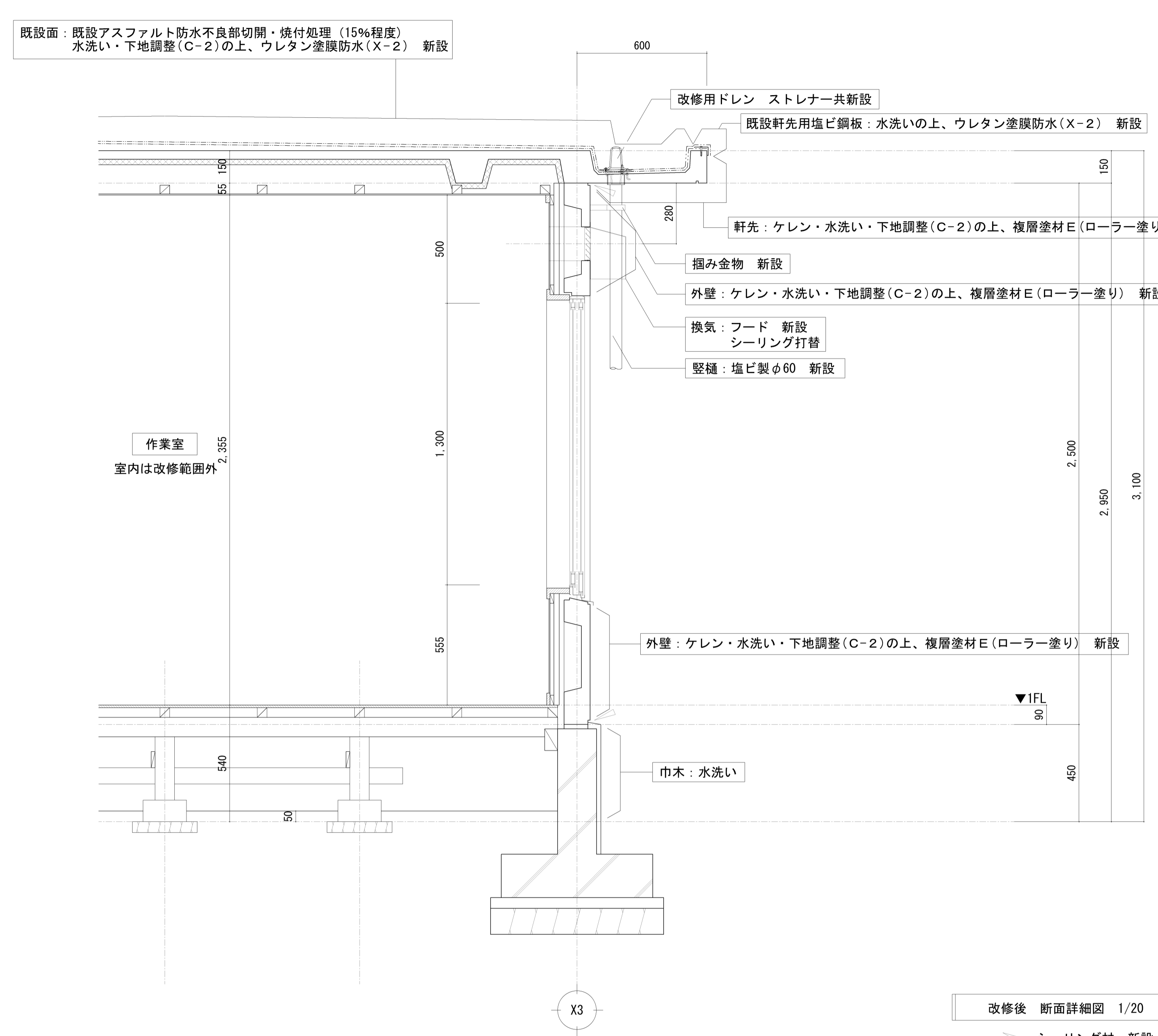
◆SHEET TITLE◆	◆SCALE◆	MANAGER	CHECKED	DRAWN
断面詳細図	1/20			
(陸屋根タイプII)				

A-16
◆SHEET No◆



現況 断面詳細図 1/20

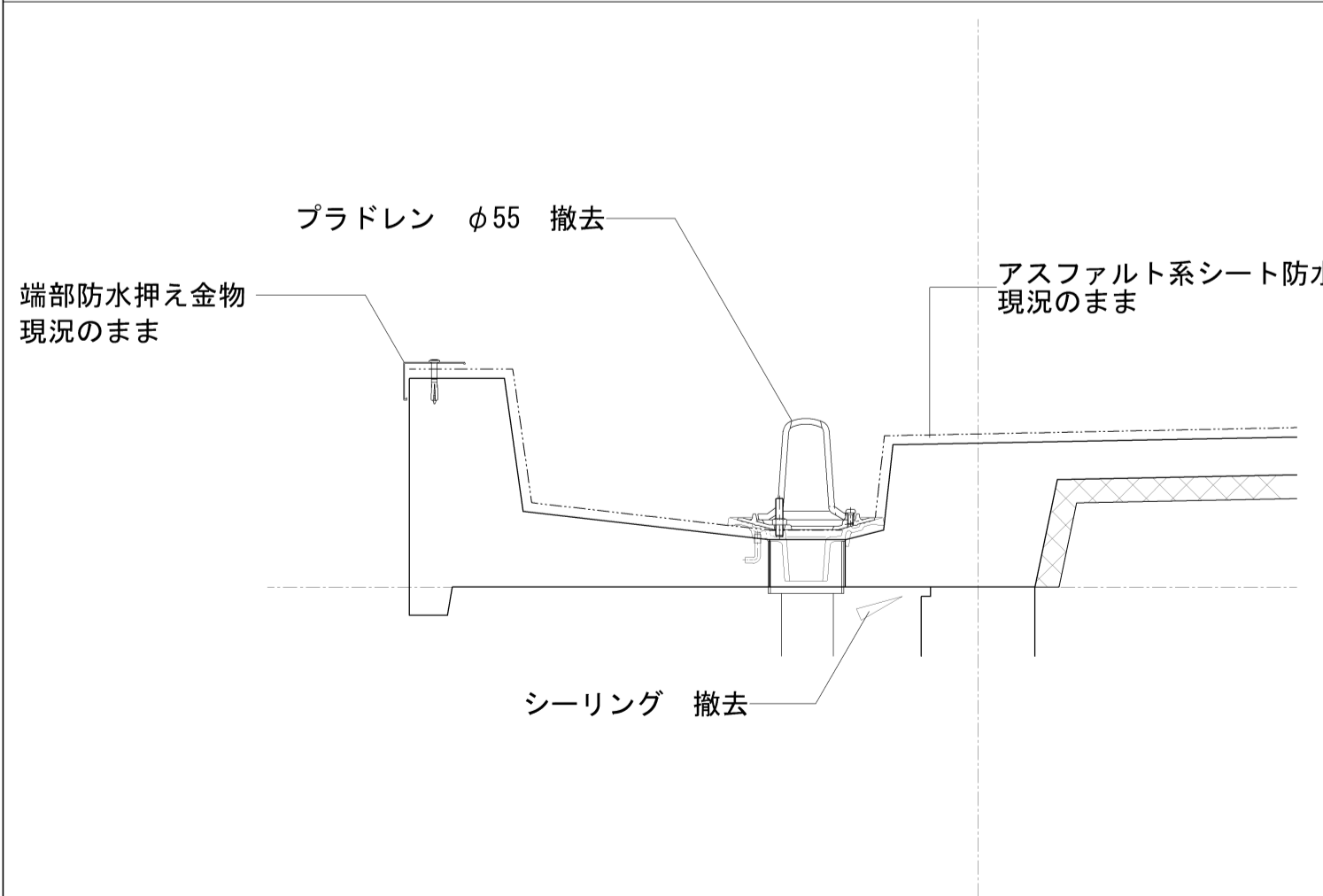
シール材 撤去 を示す



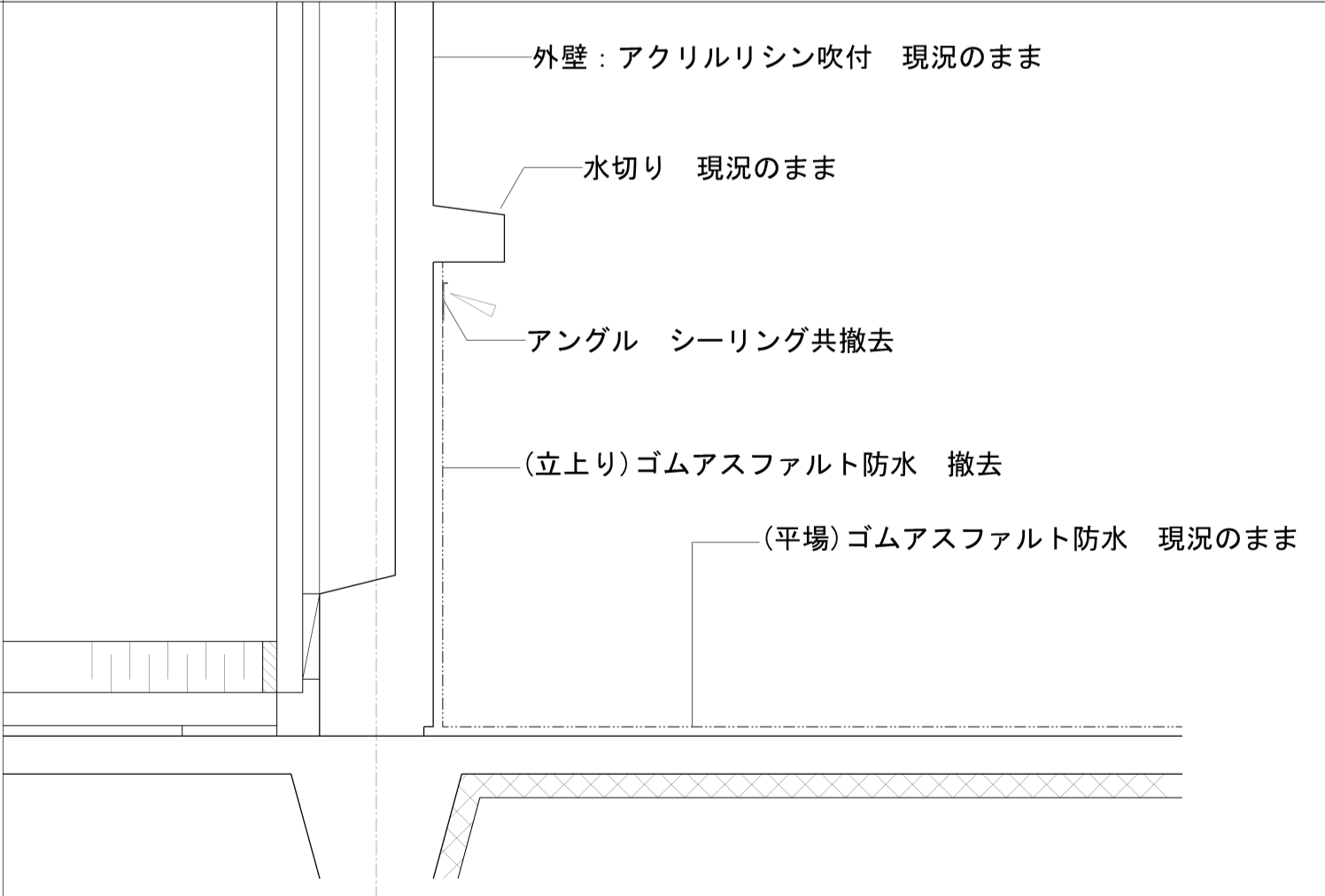
改修後 断面詳細図 1/20

シール材 新設 を示す

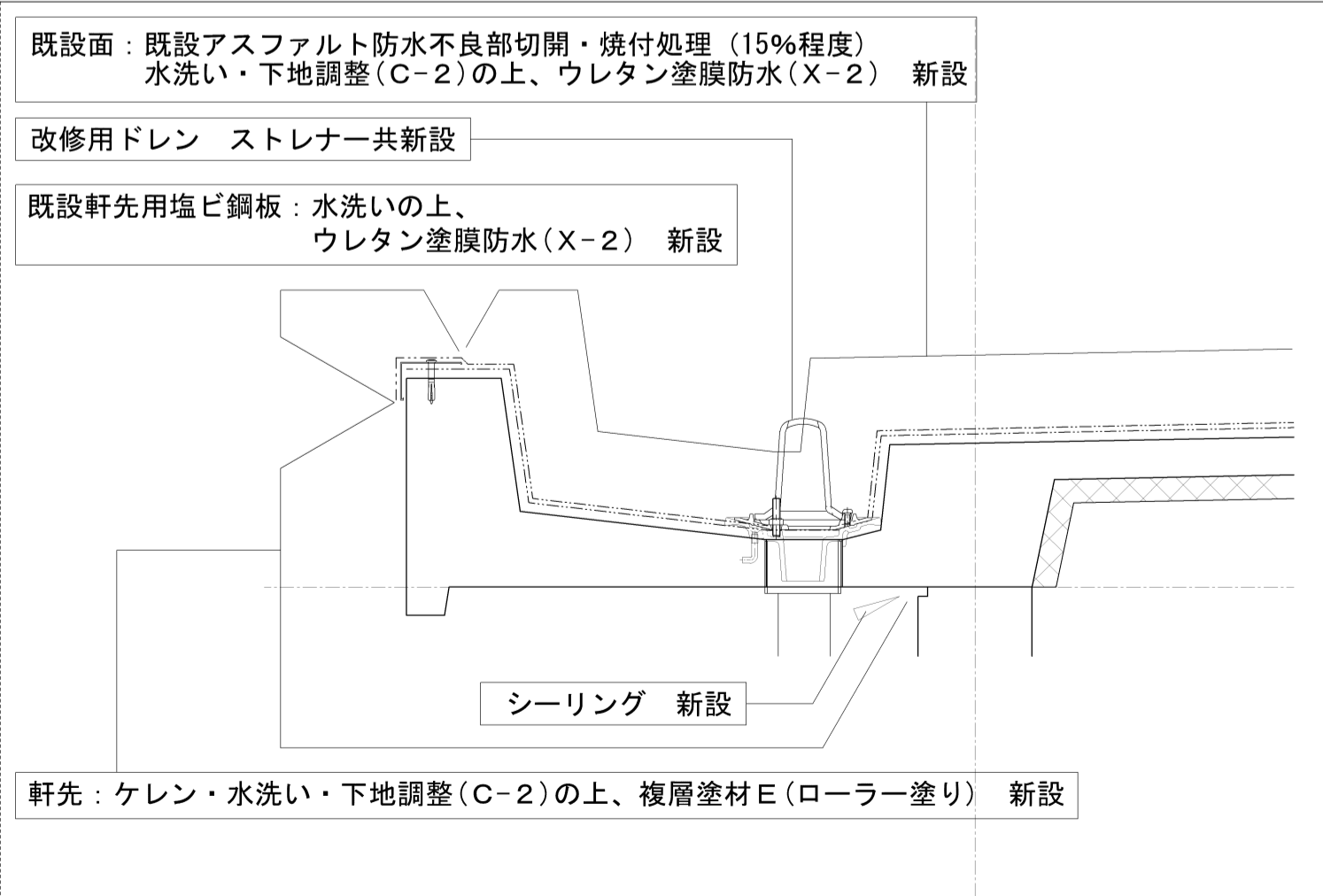
現況 軒先部分詳細図 S-1/10



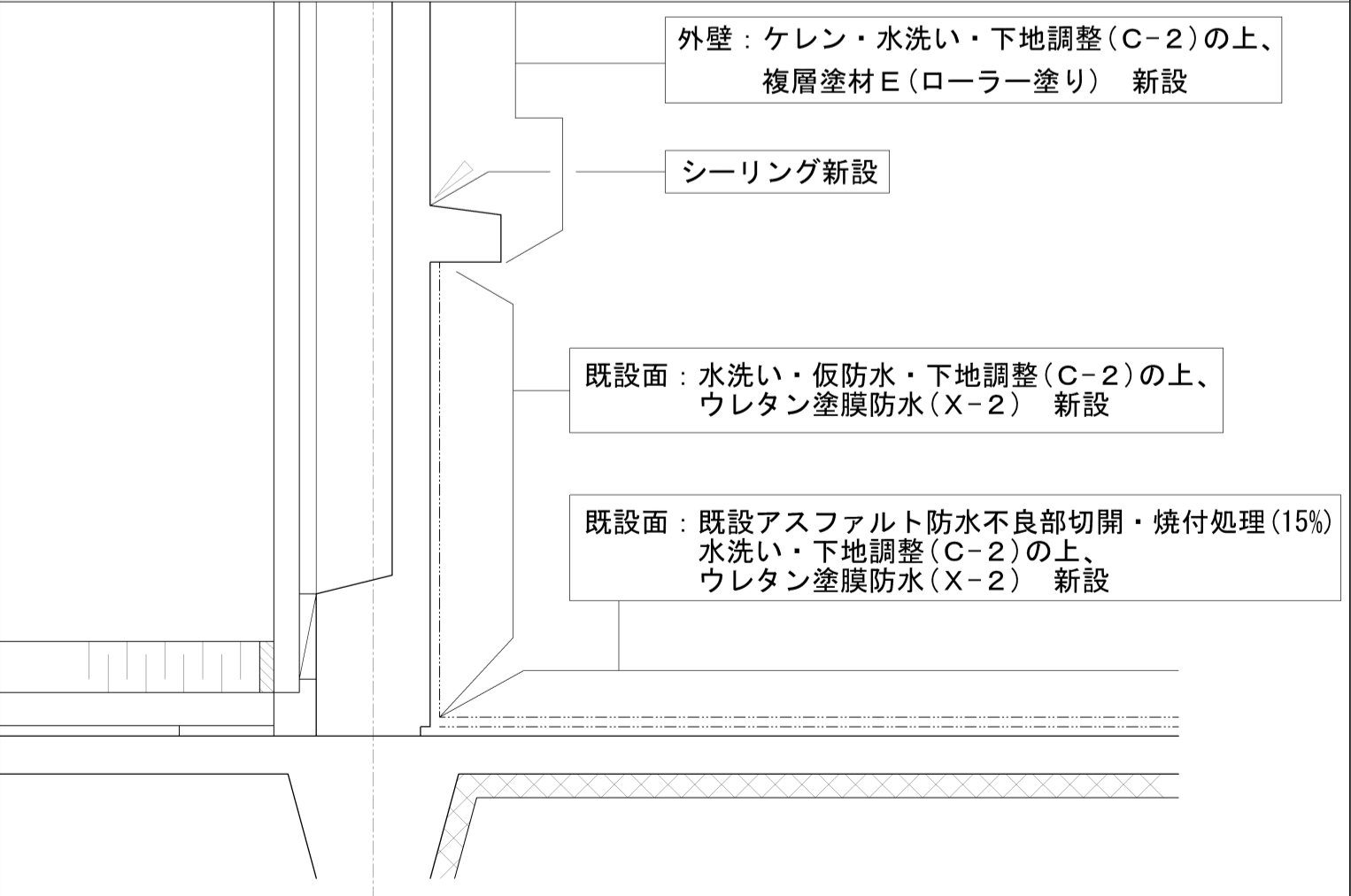
現況 立上り部分詳細図 S-1/10



改修後 軒先部分詳細図 S-1/10



改修後 立上り部分詳細図 S-1/10



DRAWN	...
DATE	...
CHECK	...
DATE	...

管理建築士
一級建築士 (大臣) 登録229265号 大村 悟子
一級建築士事務所 滋賀県知事登録 (カ) 152号

株式会社 大村 建築設計事務所
一級建築士事務所 代表取締役 大村 修
TEL (0749) 62-2651

◆TITLE◆
長浜地区改良住宅外壁等改修工事 (第六期)

◆SHEET TITLE◆	◆SCALE◆	MANAGER	CHECKED	DRAWN
断面詳細図 部分詳細図	1/20 1/10			
(陸屋根下屋部)				

A-17
◆SHEET No◆