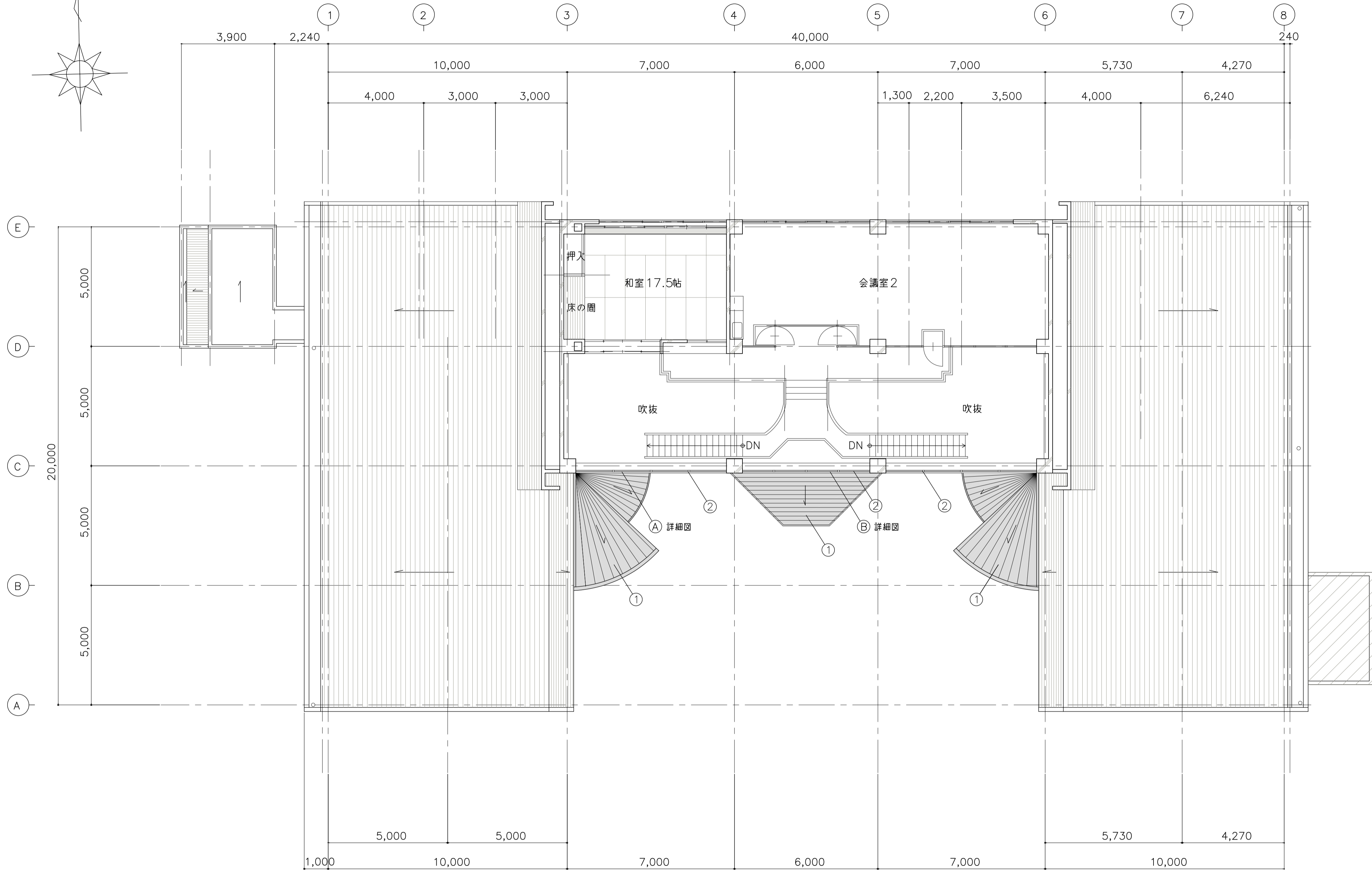
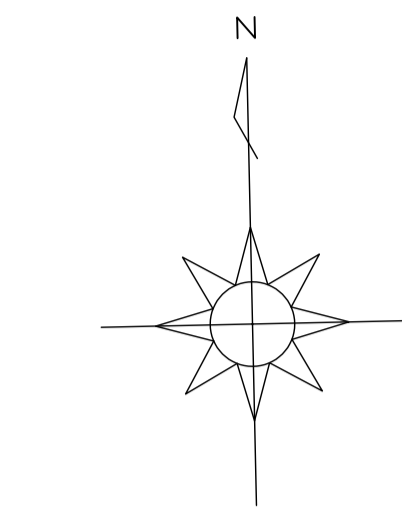


建物名称	凡例	部位	既設	工事内容
湯田まちづくりセンター	①	下屋根（風除室、ラウンジ）	ステンレス防水（立ハゼ置き、横置き）	水洗いケレン清掃の上アクリルゴム系防水施工 カーテンウォールパネル一部（屋根取合い部）含む【参考数量：43㎡】屋根とパネル部は色分けのこと ガラス面はハイソリッドアクリルウレタン系防水施工【参考数量：3㎡】 立ハゼ部ゴムシート張り【参考数量：98㎡】 横置き段差部シーリング打設【参考数量：64㎡】 捨て水切り板金錆部シーリング打替え【参考数量：10㎡】 (アロンQD防錆コートQB-1工法 ローラー 水性RU 特注色 及びクリアウォールS-1工法 同等品)
	②	カーテンウォール（ホール吹抜け）、サッシ（集会室）	アルミ製	シーリング打替え（パネル目地部、上部排煙窓廻り、サッシ下水切り目地共）【参考数量：220㎡】 サッシ下水切り一部反り部ビス等にて補修のこと

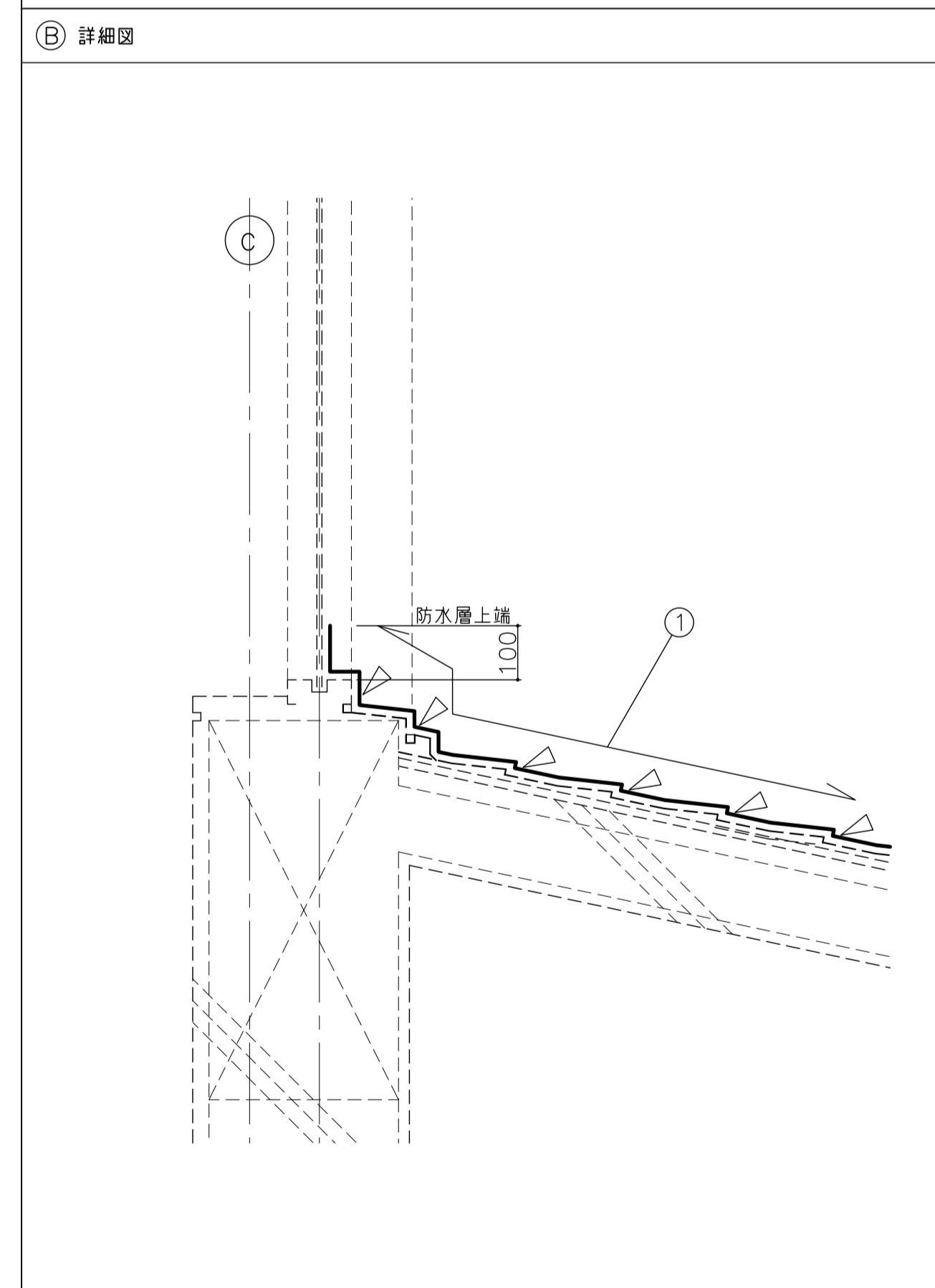
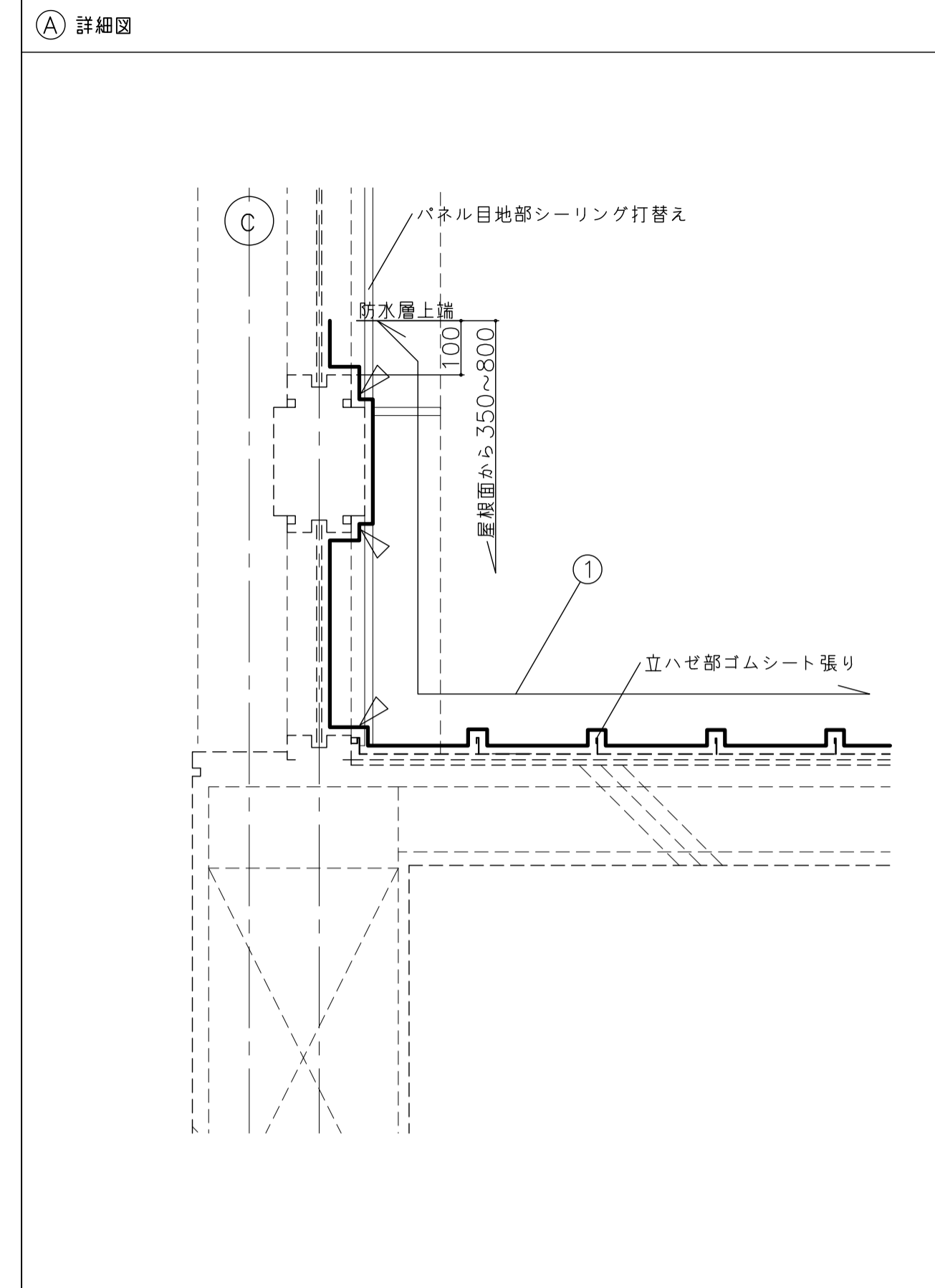


TITLE
湯田まちづくりセンター屋根改修工事

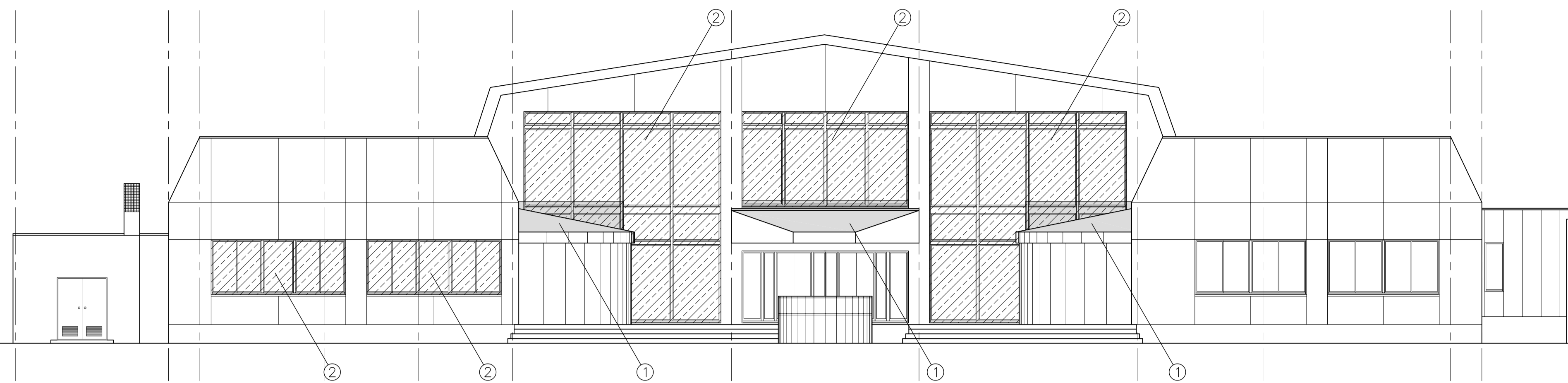
DRAWING NAME A1-SCALE A3-SCALE No. 14092406
1階平面図 ... 1:100 1:200 A 2/4



2階平面図



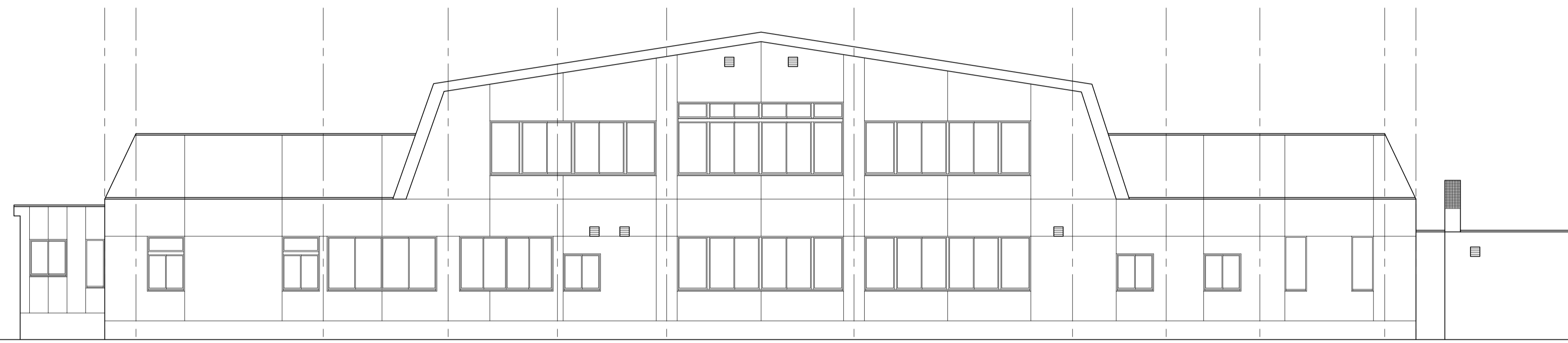
建物名称	凡例	部位	既設	工事内容
湯田まちづくりセンター	①	下屋根 (風除室、ラウンジ)	ステンレス防水 (立ハゼ置き、横置き)	水洗いケレン清掃の上アクリルゴム系防水施工 カーテンウォールパネル一部 (屋根取合い部) 含む 【参考数量: 4.3㎡】 屋根とパネル部は色分けのこと ガラス面はハイソリッドアクリルウレタン系防水施工 【参考数量: 3㎡】 立ハゼ部ゴムシート張り 【参考数量: 98㎡】 横置き段差部シーリング打設 【参考数量: 64㎡】 捨て水切り板金補部シーリング打替え 【参考数量: 10㎡】 (アロンQD防錆コートQB-1工法 ローラー 水性RU 特注色 及びクリアウォールS-1工法 同等品)
	②	カーテンウォール (ホール吹抜け)、サッシ (集會室)	アルミ製	シーリング打替え (パネル目地部、上部非煙窓廻り、サッシ下水切り目地共) 【参考数量: 220m】 サッシ下水切り一部反り部ビス等にて補修のこと
				TITLE 湯田まちづくりセンター屋根改修工事
				DRAWING NAME A1-SCALE A3-SCALE No. 14092406 2階平面図 . . . 1:100 1:200 詳細図 . . . 1:10 1:20
				A 3/4



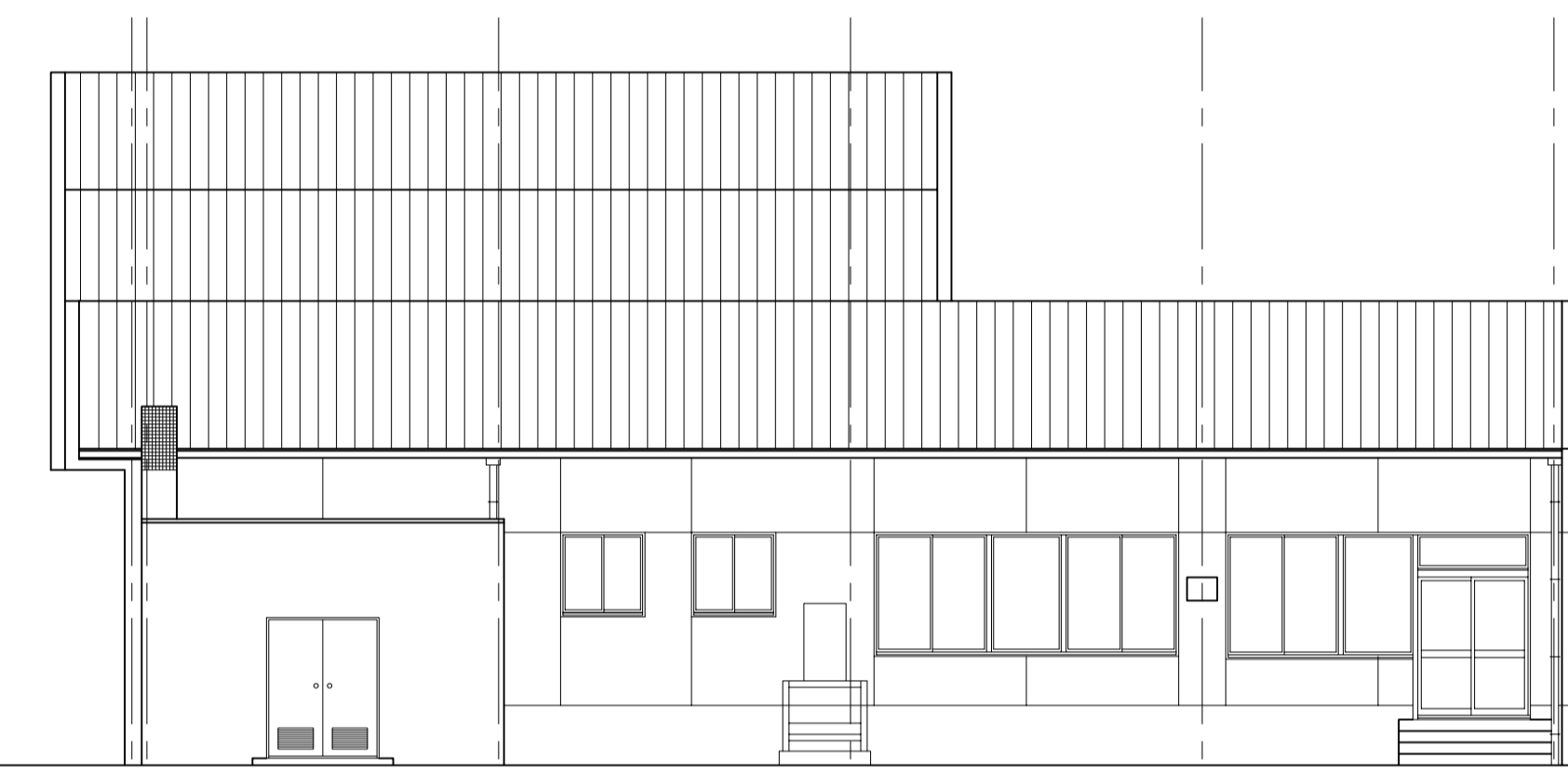
南立面図



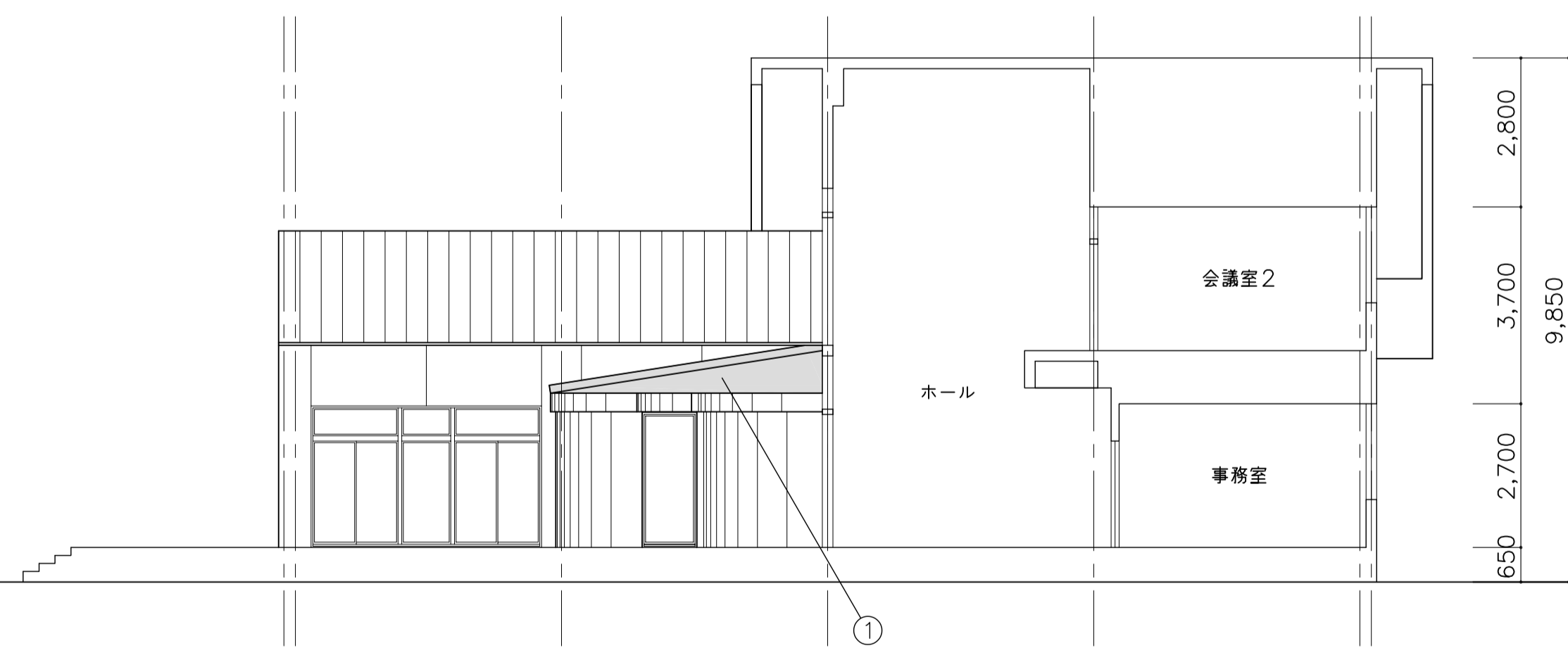
東立面図



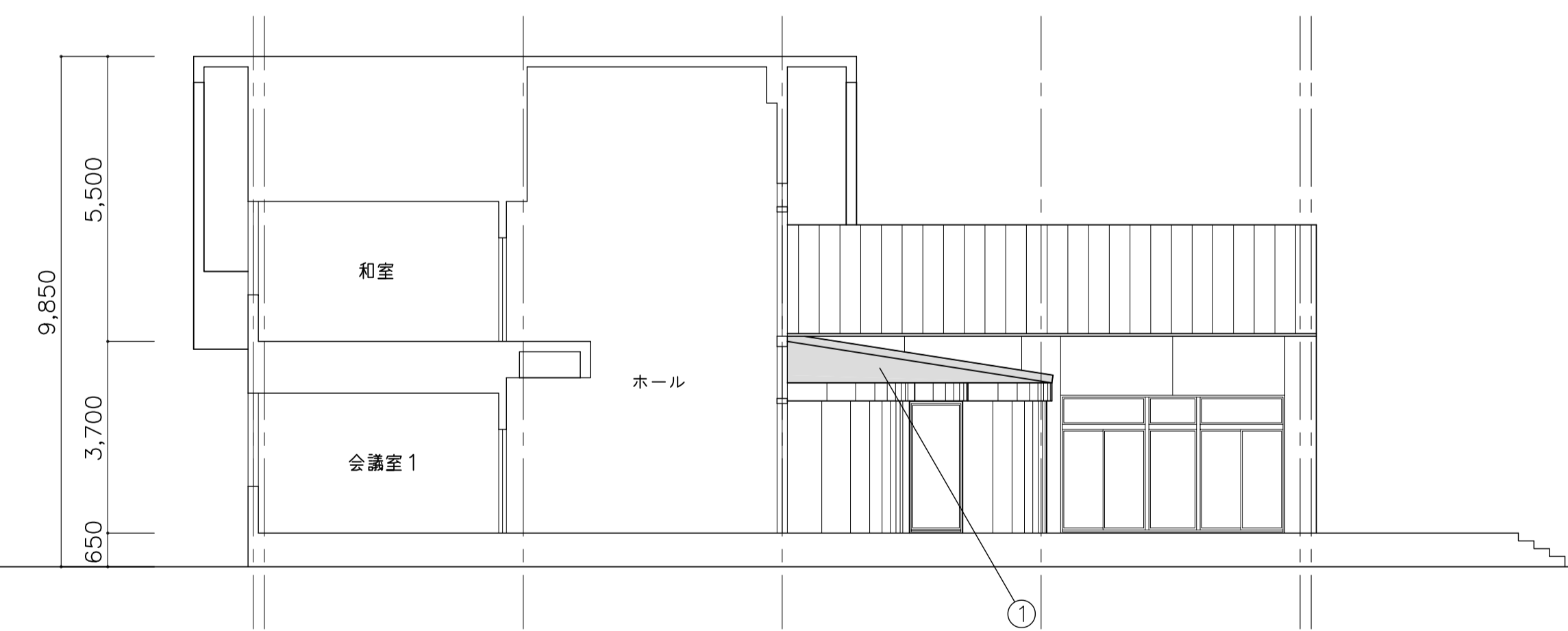
北立面図




西立面図



東立面図



西立面図

建物名称	凡例	部位	既設	工事内容
湯田まちづくりセンター	①	下屋根 (風除室、ラウンジ)	ステンレス防水 (立ハゼ置き、横置き)	水洗いケレン清掃の上アクリルゴム系防水施工 カーテンウォールパネル一部 (屋根取合い部) 含む 【参考数量: 4.3㎡】 屋根とパネル部は色分けのこと ガラス面はハイソリッドアクリルウレタン系防水施工 【参考数量: 3㎡】 立ハゼ部ゴムシート張り 【参考数量: 98㎡】 横置き段差部シーリング打設 【参考数量: 64m】 捨て水切り板金端部シーリング打替え 【参考数量: 10㎡】 (アロンQD防錆コートQB-1工法 ローラー 水性RU 特注色 及びクリアウォールS-1工法 同等品)
	②	カーテンウォール (ホール吹抜け)、サッシ (集会所)	アルミ製	シーリング打替え (パネル目地部、上部排煙窓廻り、サッシ下水切り目地共) 【参考数量: 220㎡】 サッシ下水切り一部反り部ビス等にて補修のこと
				 長浜市 NAGAHAMA
				TITLE 湯田まちづくりセンター屋根改修工事
				DRAWING NAME 立面図
				A1-SCALE A3-SCALE 1:100 1:200
				No. 14092406 A 4/4