

側溝取壊し $S=1/10$

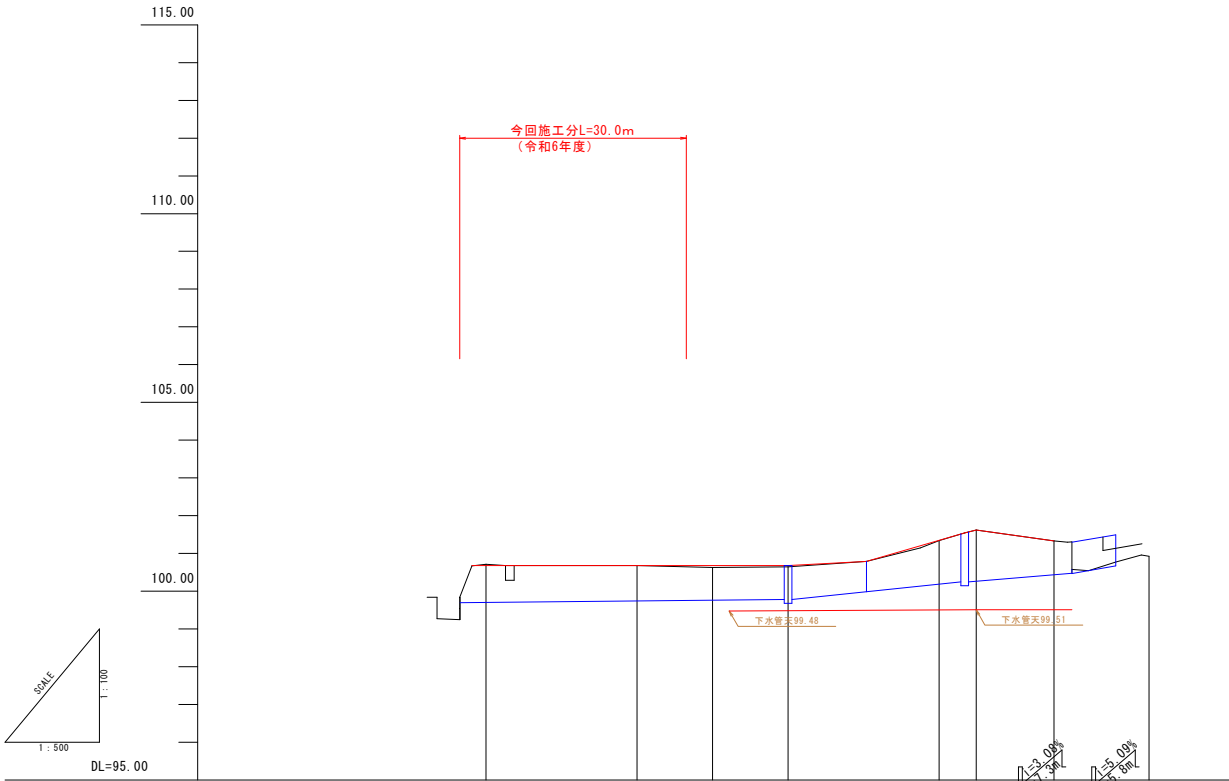
有筋Co

300

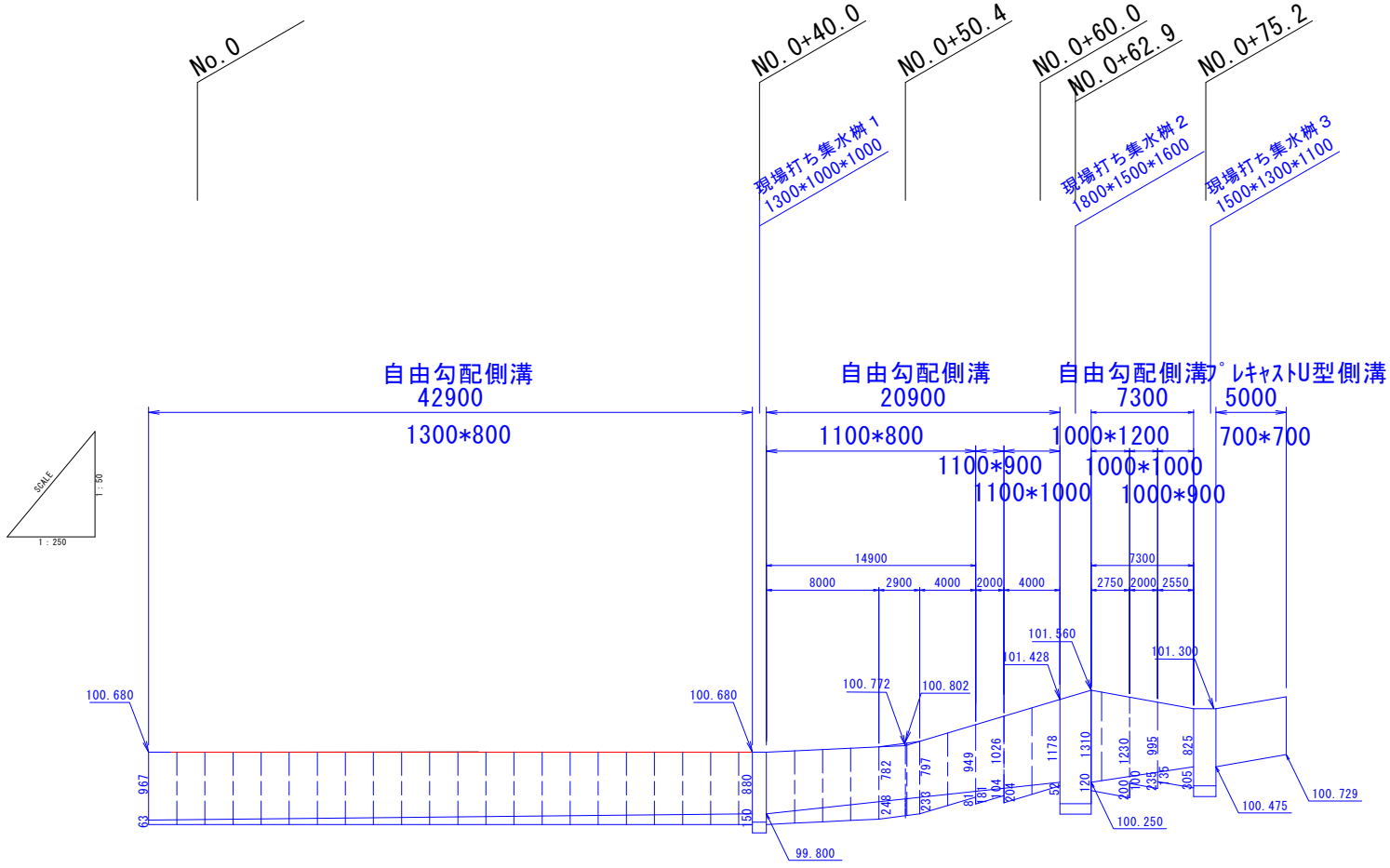
L2000

$A=0.13m^2$

認可・実施	当初 第 回変更
年度・番号	令和6年度 第166号
路線名	
工事名	赤尾治山流末排水路整備工事
地名	長浜市木之本町赤尾
図面名	平面図
縮尺	図面内表示
図面番号	6 枚/内 1
長浜市北部建設局北部建設課	



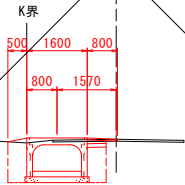
計 画	左 河 床 勾 配		左 河 床 高		左 水 路 計 画 高		勾 配		盛 土		切 土		計 画 高	
	左 河 床 勾 配	左 河 床 高	左 河 床 勾 配	左 河 床 高	左 水 路 計 画 高	左 水 路 計 画 高	勾 配	勾 配	盛 土	盛 土	切 土	切 土	計 画 高	計 画 高
現 況		99.713		99.713	100.680	100.680		100.680					99.27	99.27
		99.713		99.713	100.680	100.680		100.680					99.63	99.63
		99.713		99.713	100.680	100.680		100.680					100.67	100.67
		99.713		99.713	100.680	100.680		100.680					100.71	100.71
		99.713		99.713	100.680	100.680		100.680					100.79	100.79
		99.713		99.713	100.680	100.680		100.680					100.68	100.68
		99.713		99.713	100.680	100.680		100.680					100.63	100.63
		99.713		99.713	100.680	100.680		100.680					100.65	100.65
		99.713		99.713	100.680	100.680		100.680					100.79	100.79
		99.713		99.713	100.680	100.680		100.680					100.79	100.79
曲 線		99.713		99.713	100.680	100.680		100.680					101.21	101.21
		99.713		99.713	100.680	100.680		100.680					101.35	101.35
		99.713		99.713	100.680	100.680		100.680					101.55	101.55
		99.713		99.713	100.680	100.680		100.680					101.62	101.62
		99.713		99.713	100.680	100.680		100.680					101.33	101.33
		99.713		99.713	100.680	100.680		100.680					101.30	101.30
		99.713		99.713	100.680	100.680		100.680					100.54	100.54
		99.713		99.713	100.680	100.680		100.680					100.77	100.77
		99.713		99.713	100.680	100.680		100.680					100.98	100.98
		99.713		99.713	100.680	100.680		100.680					100.93	100.93



認可・実施	当初 第 回変更
年度・番号	令和6年度 第166号
路 線 名	
工 事 名	赤尾治山流末排水路整備工事
地 名	長浜市木之本町赤尾
図 面 名	縦断面図 展開図
縮 尺	図面内表示
図面番号	6 枚ノ内 2
長浜市北部建設局北部建設課	

種 別	細 別	単 位	数 量
表 層 工 t=3cm	W<1.4	m	0.80
	1.4≤W≤3.0	m	-
	3.0<W	m	-
上層路盤工	t=12cm	m	0.50
下層路盤工	t=10cm	m	0.50
不陸整正	t=2cm	m	0.30
舗装版取壊し	t=5cm	m	1.71

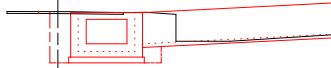
No. 0+40
GH=100.65
FH=100.688



種 別	細 別	単 位	数 量	
			左 側	右 側
掘 削	土砂:W<5.0	m2	-	-
	土砂:W≥5.0	m2	-	-
路床改良				
床 掘	土 砂	m2	-	2.8
埋 戻	W<1.0	m2	-	1.0
床 掘	土 砂	m2	-	-
埋 戻	W<1.0	m2	-	-
間詰コンクリート	1.0≤W<4.0	m2	-	-
埋 戻	1.0≤W<4.0	m2	-	-

種 別	細 別	単 位	数 量
表 層 工 t=3cm	W<1.4	m	0.80
	1.4≤W≤3.0	m	-
	3.0<W	m	-
上層路盤工	t=12cm	m	0.50
下層路盤工	t=10cm	m	0.50
不陸整正	t=2cm	m	0.30
舗装版取壊し	t=5cm	m	1.95

No. 0+75.2
GH=101.33
FH=101.33

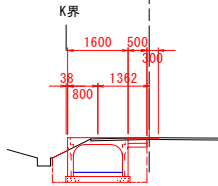


種 別	細 別	単 位	数 量	
			左 側	右 側
掘 削	土砂:W<5.0	m2	-	-
	土砂:W≥5.0	m2	-	-
路床改良				
床 掘	土 砂	m2	-	3.4
埋 戻	W<1.0	m2	-	0.9
床 掘	土 砂	m2	-	-
埋 戻	W<1.0	m2	-	-
間詰コンクリート	1.0≤W<4.0	m2	-	-
埋 戻	1.0≤W<4.0	m2	-	-

No. 0+30

種 別	細 別	単 位	数 量
表 層 工 t=3cm	W<1.4	m	0.80
	1.4≤W≤3.0	m	-
	3.0<W	m	-
上層路盤工	t=12cm	m	0.50
下層路盤工	t=10cm	m	0.50
不陸整正	t=2cm	m	0.30
舗装版取壊し	t=5cm	m	1.80

No. 0+20 (No. 0+26.5)
GH=100.68
FH=100.68



種 別	細 別	単 位	数 量	
			左 側	右 側
掘 削	土砂:W<5.0	m2	-	-
	土砂:W≥5.0	m2	-	-
路床改良				
床 掘	土 砂	m2	-	2.6
埋 戻	W<1.0	m2	-	0.8
床 掘	土 砂	m2	-	-
埋 戻	W<1.0	m2	-	-
間詰コンクリート	1.0≤W<4.0	m2	-	-
埋 戻	1.0≤W<4.0	m2	-	-

No. 0+64.9
GH=101.62
FH=101.62



No. 0+62.9

種 別	細 別	単 位	数 量	
			左 側	右 側
掘 削	土砂:W<5.0	m2	-	-
	土砂:W≥5.0	m2	-	-
路床改良				
床 掘	土 砂	m2	-	3.0
埋 戻	W<1.0	m2	-	0.9
床 掘	土 砂	m2	-	-
埋 戻	W<1.0	m2	-	-
間詰コンクリート	1.0≤W<4.0	m2	-	-
埋 戻	1.0≤W<4.0	m2	-	-

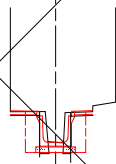
水路新築方向で算出

種 別	細 別	単 位	数 量
表 層 工 t=3cm	W<1.4	m	1.60
	1.4≤W≤3.0	m	-
	3.0<W	m	-
上層路盤工	t=12cm	m	0.50
下層路盤工	t=10cm	m	0.50
不陸整正	t=2cm	m	0.30
舗装版取壊し	t=5cm	m	2.40

水路新築方向で算出

種 別	細 別	単 位	数 量
表 層 工 t=3cm	W<1.4	m	-
	1.4≤W≤3.0	m	-
	3.0<W	m	-
上層路盤工	t=12cm	m	-
下層路盤工	t=10cm	m	-
不陸整正	t=2cm	m	-
舗装版取壊し	t=5cm	m	-

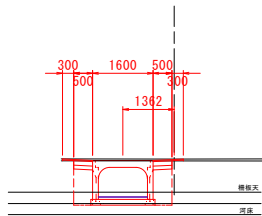
No. 0+79.8
GH=100.54
FH=100.56



種 別	細 別	単 位	数 量	
			左 側	右 側
掘 削	土砂:W<5.0	m2	-	-
	土砂:W≥5.0	m2	-	-
路床改良				
床 掘	土 砂	m2	-	0.8
埋 戻	W<1.0	m2	-	0.7
床 掘	土 砂	m2	-	-
埋 戻	W<1.0	m2	-	-
間詰コンクリート	1.0≤W<4.0	m2	-	-
埋 戻	1.0≤W<4.0	m2	-	-

種 別	細 別	単 位	数 量
表 層 工 t=3cm	W<1.4	m	1.60
	1.4≤W≤3.0	m	-
	3.0<W	m	-
上層路盤工	t=12cm	m	1.00
下層路盤工	t=10cm	m	1.00
不陸整正	t=2cm	m	0.60
舗装版取壊し	t=5cm	m	3.20

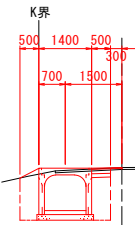
No. 0
GH=100.71
FH=100.68



種 別	細 別	単 位	数 量	
			左 側	右 側
掘 削	土砂:W<5.0	m2	-	-
	土砂:W≥5.0	m2	-	-
路床改良				
床 掘	土 砂	m2	-	3.0
埋 戻	W<1.0	m2	-	0.9
床 掘	土 砂	m2	-	-
埋 戻	W<1.0	m2	-	-
間詰コンクリート	1.0≤W<4.0	m2	-	-
埋 戻	1.0≤W<4.0	m2	-	-

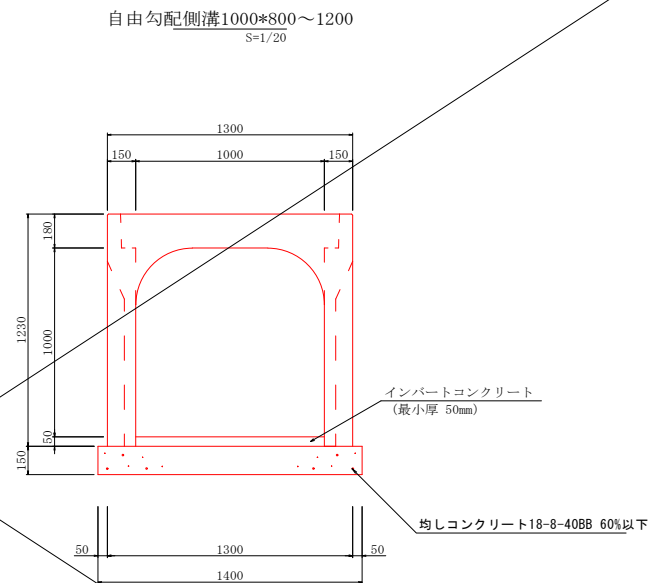
種 別	細 別	単 位	数 量
表 層 工 t=3cm	W<1.4	m	0.80
	1.4≤W≤3.0	m	-
	3.0<W	m	-
上層路盤工	t=12cm	m	0.50
下層路盤工	t=10cm	m	0.50
不陸整正	t=2cm	m	0.30
舗装版取壊し	t=5cm	m	1.76

No. 0+60
GH=101.34
FH=100.68



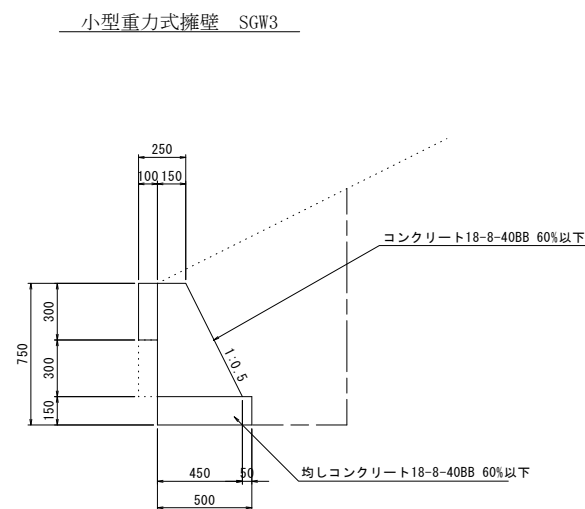
種 別	細 別	単 位	数 量	
			左 側	右 側
掘 削	土砂:W<5.0	m2	-	-
	土砂:W≥5.0	m2	-	-
路床改良				
床 掘	土 砂	m2	-	3.0
埋 戻	W<1.0	m2	-	1.2
床 掘	土 砂	m2	-	-
埋 戻	W<1.0	m2	-	-
間詰コンクリート	1.0≤W<4.0	m2	-	-
埋 戻	1.0≤W<4.0	m2	-	-

認可・実施	当初 第 回変更
年度・番号	令和6年度 第166号
路 線 名	
工 事 名	赤尾治山流末排水路整備工事
地 名	長浜市木之本町赤尾
図 面 名	横断面
縮 尺	S=1/100
図面番号	6 枚/内 3
長浜市北部建設局北部建設課	



材 料 表		(10m 当り)	
名 称	規 格	算 式	数 量
自由勾配側溝	(内幅)1,000×(内高)800～1,200	$10 \div 2$	5.0 本
インポートコンクリート	18-8-25BB	別途計算	
均しコンクリート	18-8-40BB	$0.15 \times 1.4 \times 10$	2.100 m ³
均しコンクリート型枠		$0.15 \times 10 \times 2$	3.00 m ²

参考質量 1,700 kg



土工
床堀 1.00m2
埋戻し 0.75m2

認可・実施	(当初) 第 四 変更
年度・番号	令和 6 年度 第 1 6 号
路 線 名	
工 事 名	赤尾治山流末排水路整備工事
地 名	長浜市木之本町赤尾
図 面 名	構造図 1
縮 尺	S=1/20
図面番号	6 枚ノ内 4
長浜市北部建設局北部建設課	