





21	せっこうボード その他のボード 及び合板張り	せっこうボード、その他ボード [6, 13, 2]		
		規格名称	種類	厚さ (mm)等
		木質系セメント板	硬質木毛セメント板	・15 ・20 ・25
			中質木毛セメント板	・15 ・20 ・25
			普通木毛セメント板	・15 ・20 ・25
			硬質木片セメント板	・12 ・15 ・18 ・21
			普通木片セメント板	・30
		繊維強化セメント板	タイプ2 (無石棉)	・6 ・8
		火山性ガラス繊維層板	・火山性ガラス繊維層板 (VSAボード)	
		繊維板	MDF	・3 ・7 ・9 ・12
			ハードボード (スタンダードボード)	・素地ハードボード (・無研磨板・研磨板) ・内装用化粧ハードボード (・無研磨板・研磨板) ・2.5 ・3.5 ・5 ・7
			ハードボード (テンパードボード)	・素地ハードボード (・無研磨板・研磨板) ・外装用化粧ハードボード (・無研磨板・研磨板) ・2.5 ・3.5 ・5 ・7
		パーティクルボード	単板張りパーティクルボード	・無研磨板・研磨板 ・10 ・12 ・15 ・18
			化粧パーティクルボード	・単板オーバーレイ ・プラスチックオーバーレイ ・塗装 ・10 ・12
		吸音材料	ロックウール化粧吸音板	・フラットタイプ (・9(不燃) ・12(不燃) ) ・凹凸タイプ (・9(不燃) ・12(不燃) )
ロックウール吸音ボード1号	・25			
せっこうボード製品	グラスウール吸音ボード32K	・25(グラスクロス包)		
	せっこうボード	・12.5(不燃) ・15(不燃)		
	不燃積層せっこうボード	・化粧無(下地張り用) ・化粧有(トラバーチン模様) ・9.5(不燃)		
	シージングせっこうボード	・12.5(不燃)		
	強化せっこうボード	・12.5(不燃) ・15(不燃)		
	せっこうラスボード	・9.5		
	化粧せっこうボード (木目)	・模様 (・証目・板目) 専用下地材有り ・12.5(不燃)幅440mm程度 ・9.5(準不燃)		
合板	[6, 13, 2]			
	種類	規格	防虫処理	
・普通合板	表板の樹種名	・	・行う	
	板面の品質	・	・行わない	
・天然木化粧合板	厚さ	※ 図示による ( mm )	・行う	
	化粧板の樹種名	・	・行わない	
・特殊加工化粧合板	化粧加工の方法	・オーバーレイ ・プリント ・塗装	・行う	
	表面性能	( )	・行わない	
厚さ	※ 図示による ( mm )			

22	壁紙張り	ホルムアルデヒド放散量 ※F☆☆☆☆ [6, 14, 2]							
		施工箇所	壁紙の種類	防火性能					
		紙	織	強化ビニル	フッ素	無機質	その他	・不燃・準不燃・難燃 ・不燃・準不燃・難燃 ・不燃・準不燃・難燃	備考

23	モルタル塗り	モルタル [6, 15, 3, 5, 6]		
		・現場調合材料 [6, 15, 3]		
		・既調合材料		
		既製目地材 [6, 15, 3]		
		・設ける		
		施工箇所 ( ) 形状 (※ 図示による )		
		・設けない		
		壁面の仕上げ厚又は全塗り厚が25mmを超える場合の下地処理 [6, 15, 5]		
		床の目地 [6, 15, 6]		
		・設ける		
24	タイル張り	目地割り [6, 16, 2]		
		※2m程度 (最大目地間隔 ※3m程度)		
		目地の種類		
		※押し目地		
		・設けない		
		伸縮目地の位置 [6, 16, 2]		
		床タイル (※縦、横とも4m以内ごと ※ 図示による )		
		床タイル以外 (※ 図示による ) [6, 16, 2]		
		見本焼き		
		・行う (施工箇所: ) ・行わない [6, 16, 2]		
試験張り				
・行う (範囲、仕様等は図示による) ・行わない [6, 16, 2]				
・セメントモルタルによるタイル (セラミックタイル) 張り				
タイルの形状、寸法等 [6, 16, 3]				

25	セルフレベル ング材塗り	形状/寸法 (mm)	再生材料の適用	吸水率による区分	区別	役物	色	耐凍害性	耐凍害性	備考
標準的な曲がりの役物は一体成形とする										
既調合モルタル (品質・性能、試験方法は別表による)										
モルタル下地としたタイル工事に使用する張付け用モルタルとして、セメント、細骨材、										
混和剤等を予め工場において所定の割合に配合した材料とする。										
既調合目地材 (品質・性能、試験方法は別表による)										
塗厚 (mm)										

④	塗装 改修 工事	1 材料	屋内で使用する塗料のホルムアルデヒド放散量 ※F☆☆☆☆ [7, 1, 3]				
		2 下地調整	既存跡止塗料の鉛含有量調査 [7, 1, 8]				
			行う (箇所) ○行わない 塗替えRB種の場合の既存塗膜の除去範囲 ○図示による [7, 2, 1]				
			下地調整 [7, 3, 2~7]				
			下地面の種類	下地調整の種類	塗替え	ひび割れ部の補修	
			木部	○RB種	・	・	
			鉄鋼面	○RB種	・	・	
			垂鉛めっき鋼面	※RB種	・	・	
			垂鉛めっき鋼面 (鋼製建具等)	※RB種	・	・	
			モルタル、プaster面	※RB種	・	・行う ・行わない	
			コンクリート面 (DP以外)、ALCパネル面	※RB種	・	・行う ・行わない	
			押出成形セメント板面	・RA種 ・RB種 ・RC種	・	・行う ・行わない	
			コンクリート面 (DP)	・RB種 ・RC種	・	・行う ・行わない	
			せっこうボード面及び その他ボード面	※RB種	・	・	
		3	素地ごしらえ	[7, 3, 2~7]			
下地面等	種類						
木部	不透明塗料塗りの場合			※A種 ・B種			
	透明塗料塗りの場合			※B種 ・A種			
鉄鋼面 (DP以外)				※B種 ・A種 ・B種			
鉄鋼面 (DP)				※B種 ・A種 ・C種			
垂鉛めっき鋼面				・A種 ・B種			
モルタル面及びプaster面				※B種 ・A種			
コンクリート面 (DP以外) 及びALCパネル面				※B種 ・A種			
押出成形セメント板面及びコンクリート面 (DP)				※B種 ・A種			
コンクリート面 (DPのみ)				※B種 ・A種			
せっこうボード面及び その他ボード面	目地: 継目処理工法			※A種 ・B種			
	目地: 継目処理工法以外			※B種 ・A種			
⑤	錆止め塗料塗り			[7, 4, 2, 3]			
				素地面	塗装の種類	塗料の種類	工程の種類
		SOP (工程の種類は表7, 4, 3)	塗替え	A種	○C種	・	
			新規見え掛り	A種	※A種	・	
			新規見え隠れ	A種	※B種	・	
		EP-G (工程の種類は表7, 4, 3)	塗替え	※B種 ・A種	※C種	・	
			新規見え掛り	※B種 ・A種	※A種	・	
			新規見え隠れ	※B種 ・A種	※B種	・	
		DP (工程の種類は表7, 4, 4)	塗替え	7, 4, 2(1)(イ)(b)による。	○B種 (下地調整RB種) ・C種 (下地調整RC種)	・	
			新規	7, 4, 2(1)(イ)(b)による。	・A種	・	
		SOP (工程の種類は表7, 4, 5)	塗替え	※A種 ・B種	※C種	・	
			新鋼製建具等	※A種 ・B種	※A種	・	
			規 其他	※B種	※B種	・	
		垂鉛めっき鋼面 (工程の種類は表7, 4, 5)	塗替え	C種	※C種	・	
			新鋼製建具等	C種	※A種	・	
規 其他	C種		※B種	・			
DP (工程の種類は表7, 4, 6)	塗替え	B種	・	・			
	新規	B種	・	・			

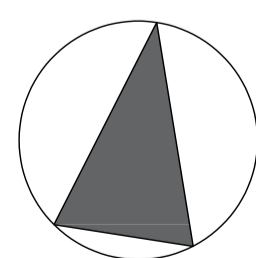
⑤	塗装	[7, 5, 2~7, 13, 2]				
		塗装の種類	塗装面	塗替え	新規	
		・合成樹脂調査ベ イント塗り (SOP)	木部屋外	※B種	・	※A種
			木部屋内	※B種	・	※B種
		塗装の種類	鉄鋼面	○RB種	・	※B種 ・A種
			垂鉛めっき鋼面 (鋼製建具)	※A種	・	※B種
		・1種	垂鉛めっき鋼面 (鋼製建具以外)	※B種	・	※B種
			・2種	垂鉛めっき鋼面 (鋼製建具以外)	※B種	・
		・クリマラッカー塗り (CL)		※B種 ・A種	・	※B種 ・A種
		(着色塗料の種類: )				
		・アクリル樹脂系非水分散形塗料塗り (NAD)		※B種 ・A種	※B種	・A種
		○耐候性塗料塗り (DP)	鉄鋼面	○1級: フッ素樹脂系	・	・
			上塗り等級 ( 1 ) 級	・	・	・
		上塗り等級 ( ) 級	コンクリート面及び押出成形セメント板面	・	・	・A-1種 ・B-1種 ・C-1種
			コンクリート面等	※B種	・	・A種 ・B種
・つや有合成樹脂 エマルションペ イント塗り (EP-G)	屋内の木部	※B種	・	※A種		
	屋内の鉄鋼面	※B種	・	・A種 ・B種		
・つや有合成樹脂 エマルションペ イント塗り (EP)	屋内の垂鉛めっき面	※B種	・	・A種 ・B種		
	コンクリート面等	※B種	・	・A種 ・B種		
・合成樹脂エマルションペイント塗り (EP)		※B種	・	・A種 ・B種		
・合成樹脂エマルション模様塗料塗り (EP-T)		※B種	・	・A種 ・B種		
・フレタン樹脂ワニス塗り (UC)		※B種	・	※B種 ・A種		
○木材保護塗料塗り (WP)		・ピグメントステイン塗り ・オイルステイン塗り (OS)	・	・		
		・B種	・A種	※B種 ・A種		

つや有合成樹脂エマルションペイント塗り (コンクリート面、モルタル面、プaster面、せっこうボード面、その他ボード面) の塗替えの場合のしめ止め	
※改修標準仕様書表7, 9, 1の工程1の下塗りをしめ止めシーラーとする	
合成樹脂エマルションペイント塗りの塗替えの場合のしめ止め	
※改修標準仕様書表7, 10, 1の工程1の下塗りをしめ止めシーラーとする	



付近見取図	
[7, 5, 2~7, 13, 2]	





■ 改修建物  
コテージ計3棟 (こぶし、やまぶき、りんどう)

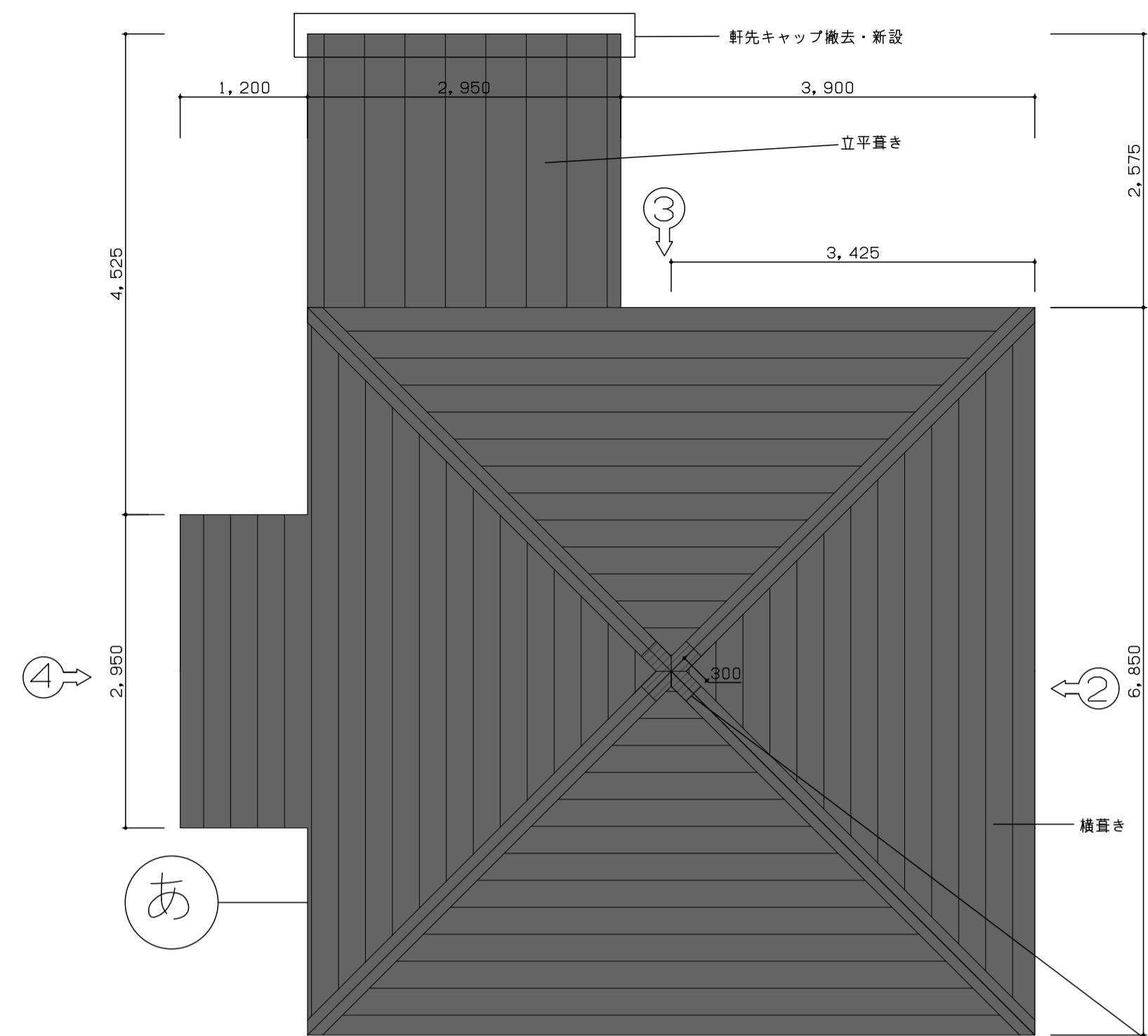
工事車両駐車場からコテージまでの資材の運搬は手運搬とする。



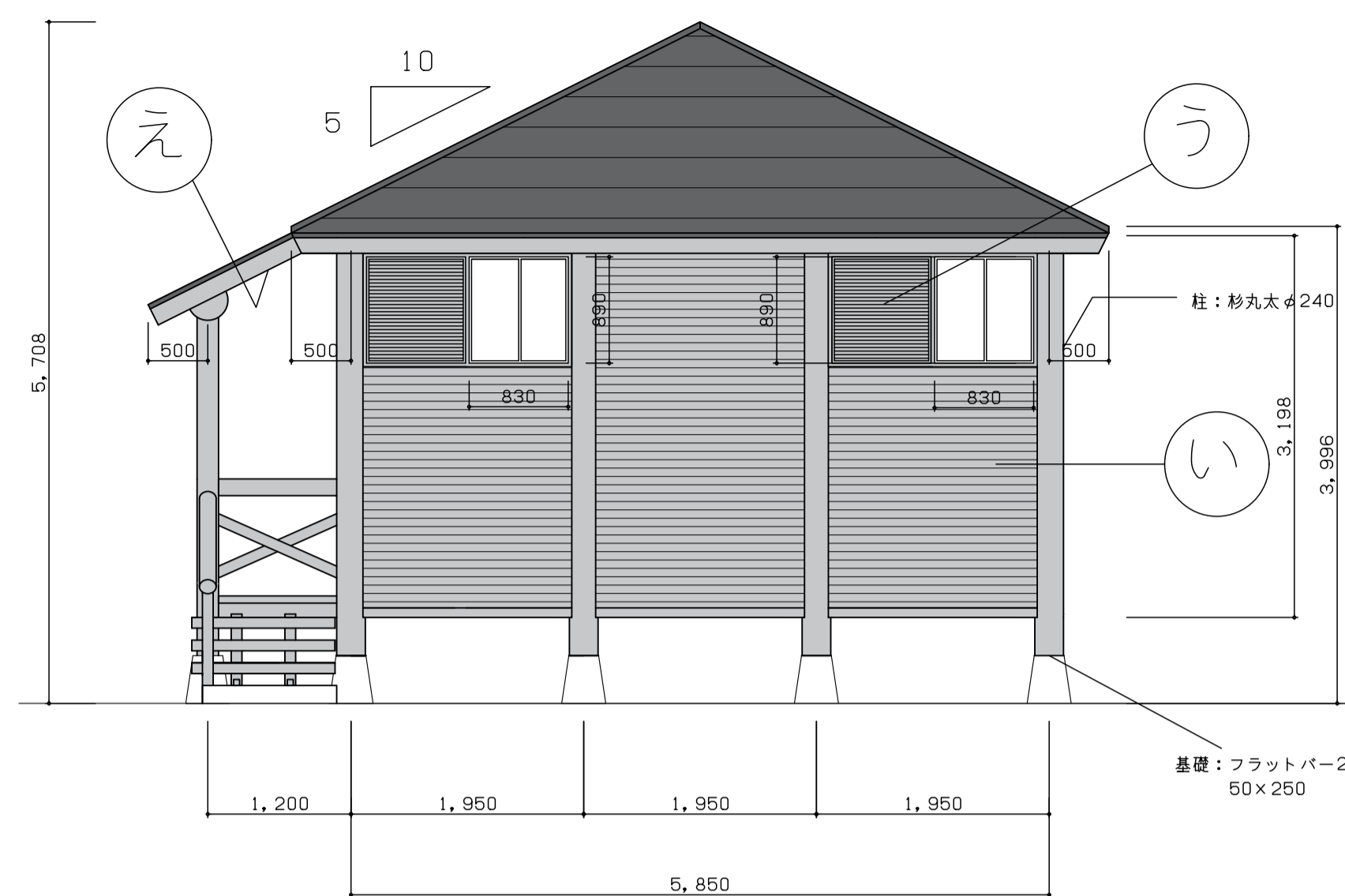
TITLE  
ウッディバル余呉コテージ屋根外壁修繕

DRAWING NAME	A1-SCALE	A3-SCALE
コテージ配置図	1:300	1:600

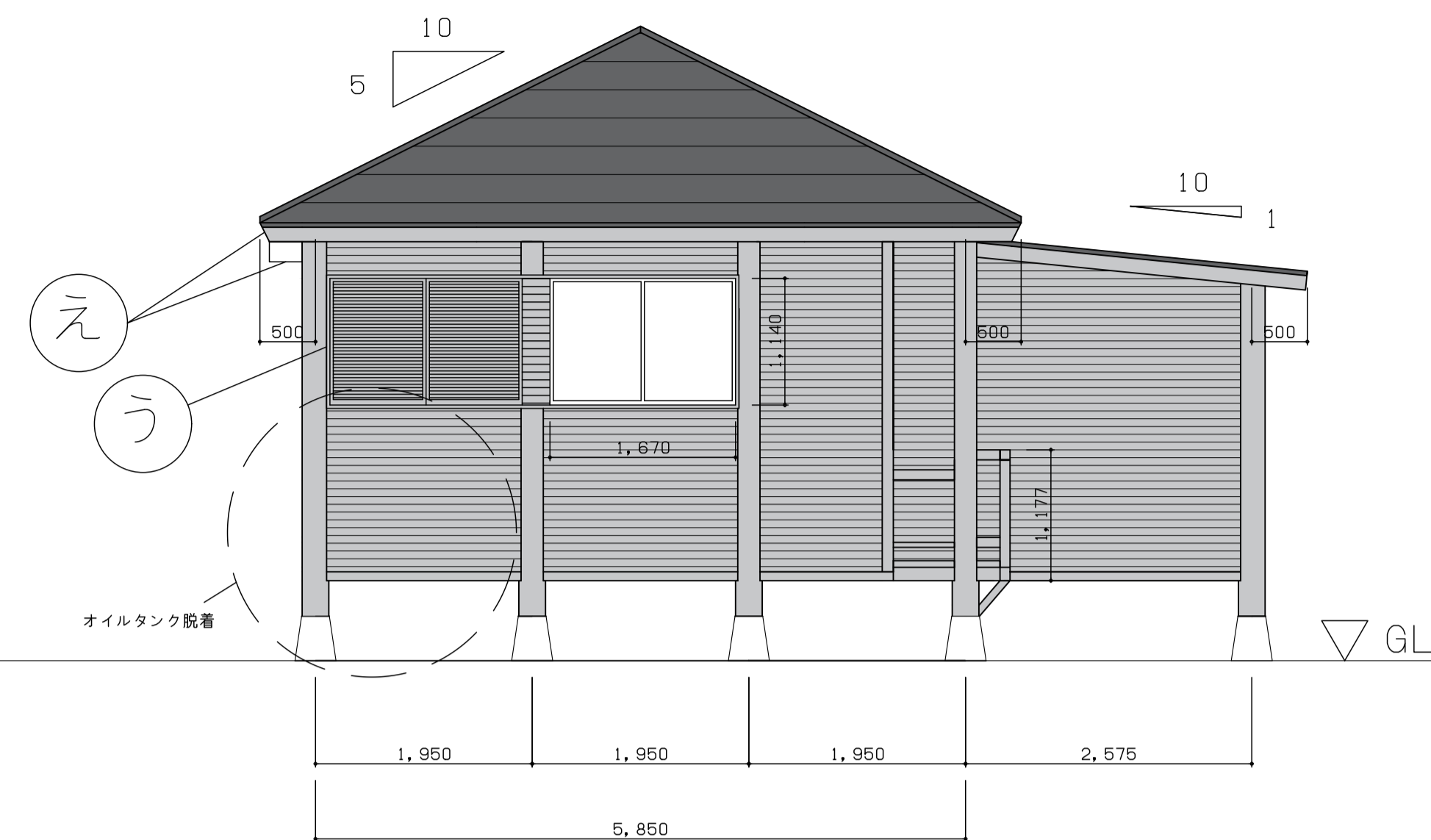
A	3
	5



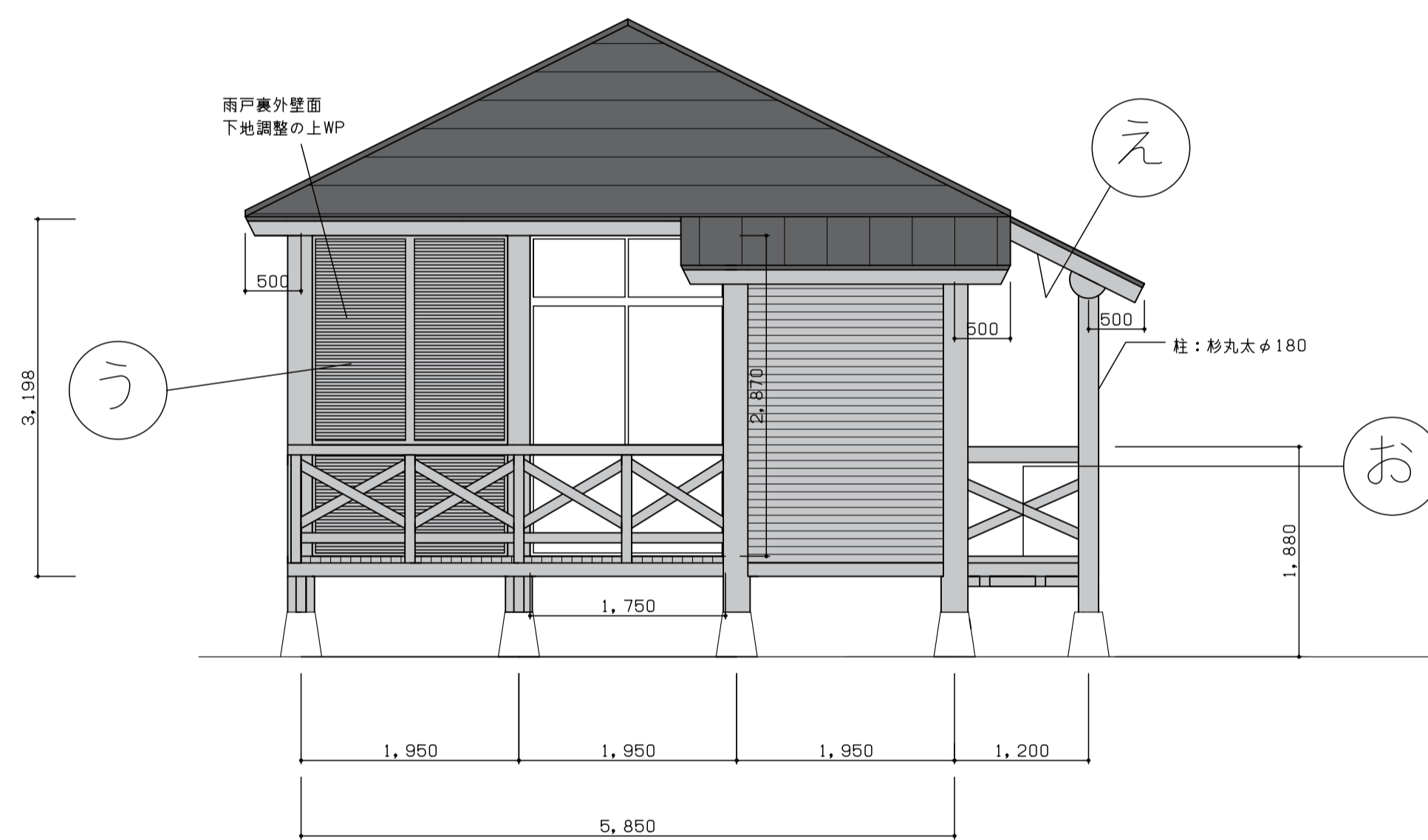
屋根伏図



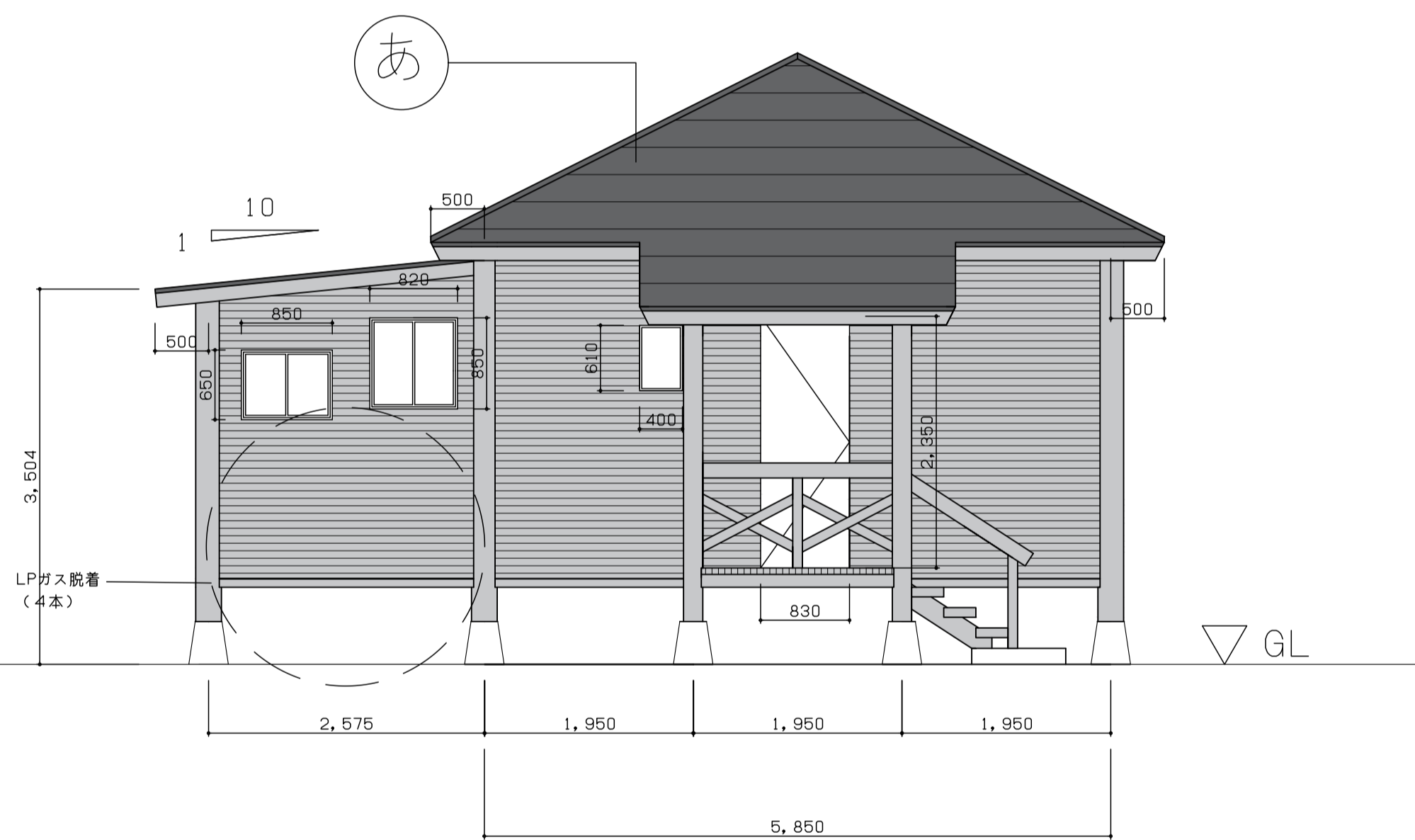
立面図1



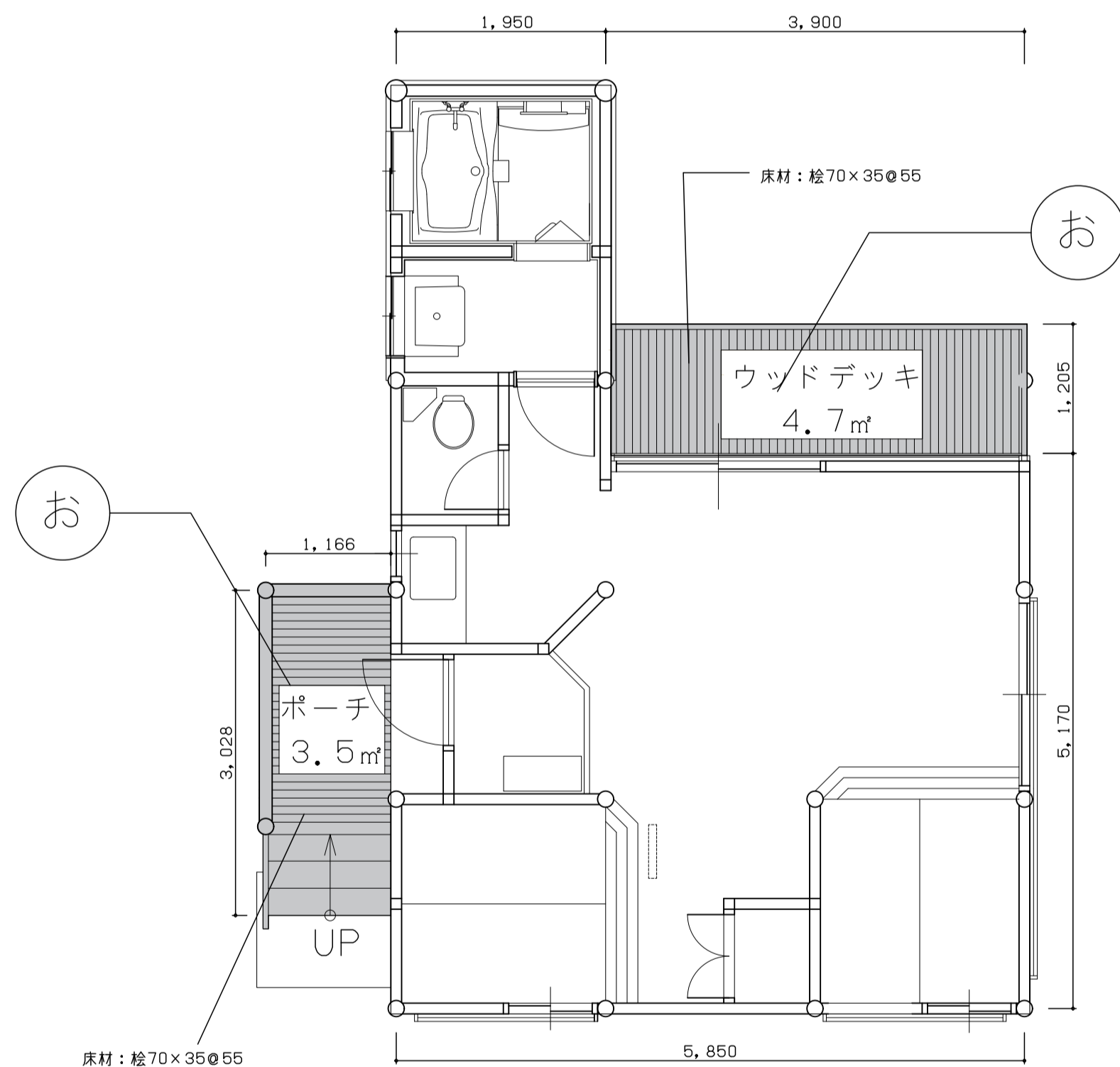
立面図2



立面図3



立面図4



平面図

DP塗装範囲 WP塗装範囲

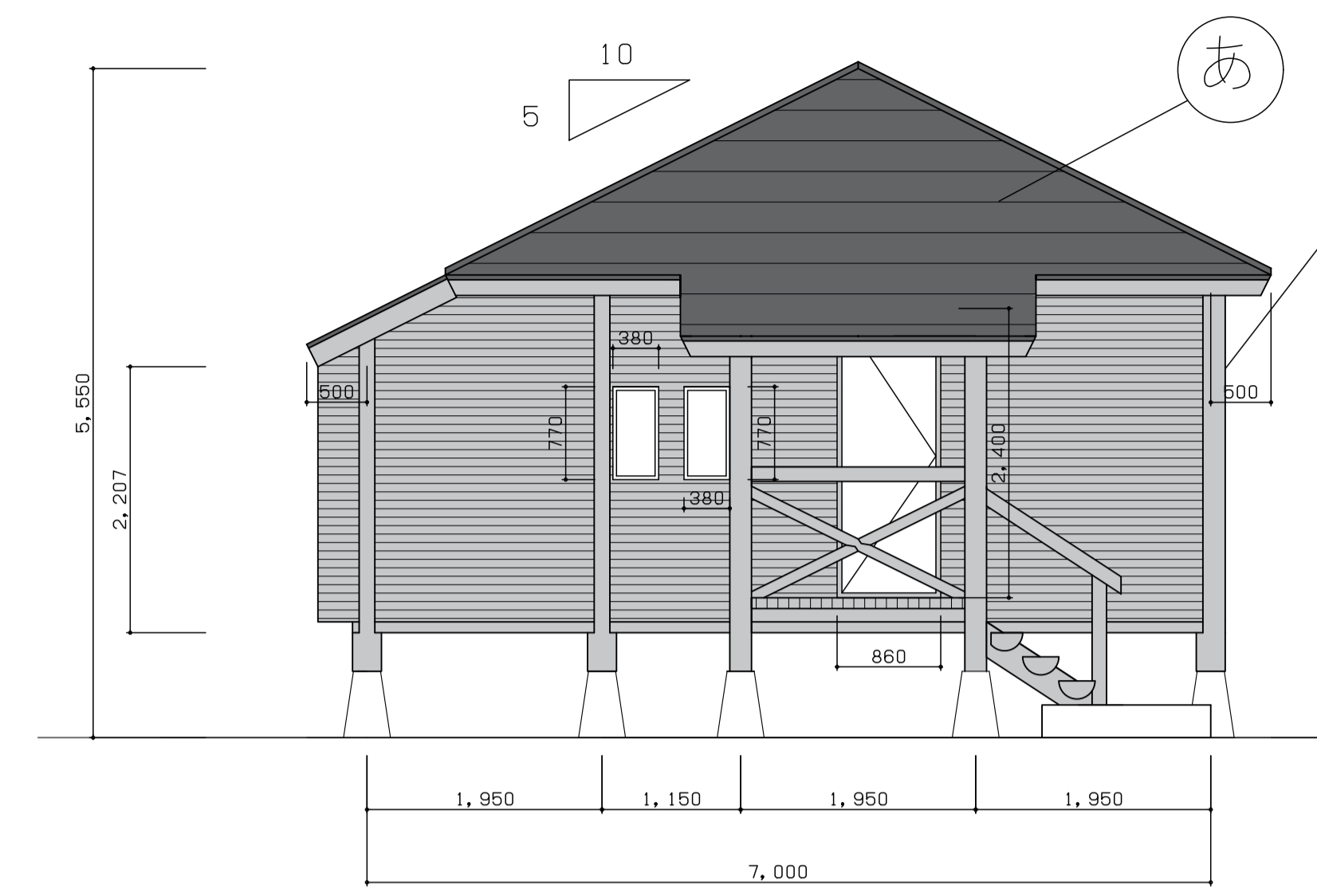
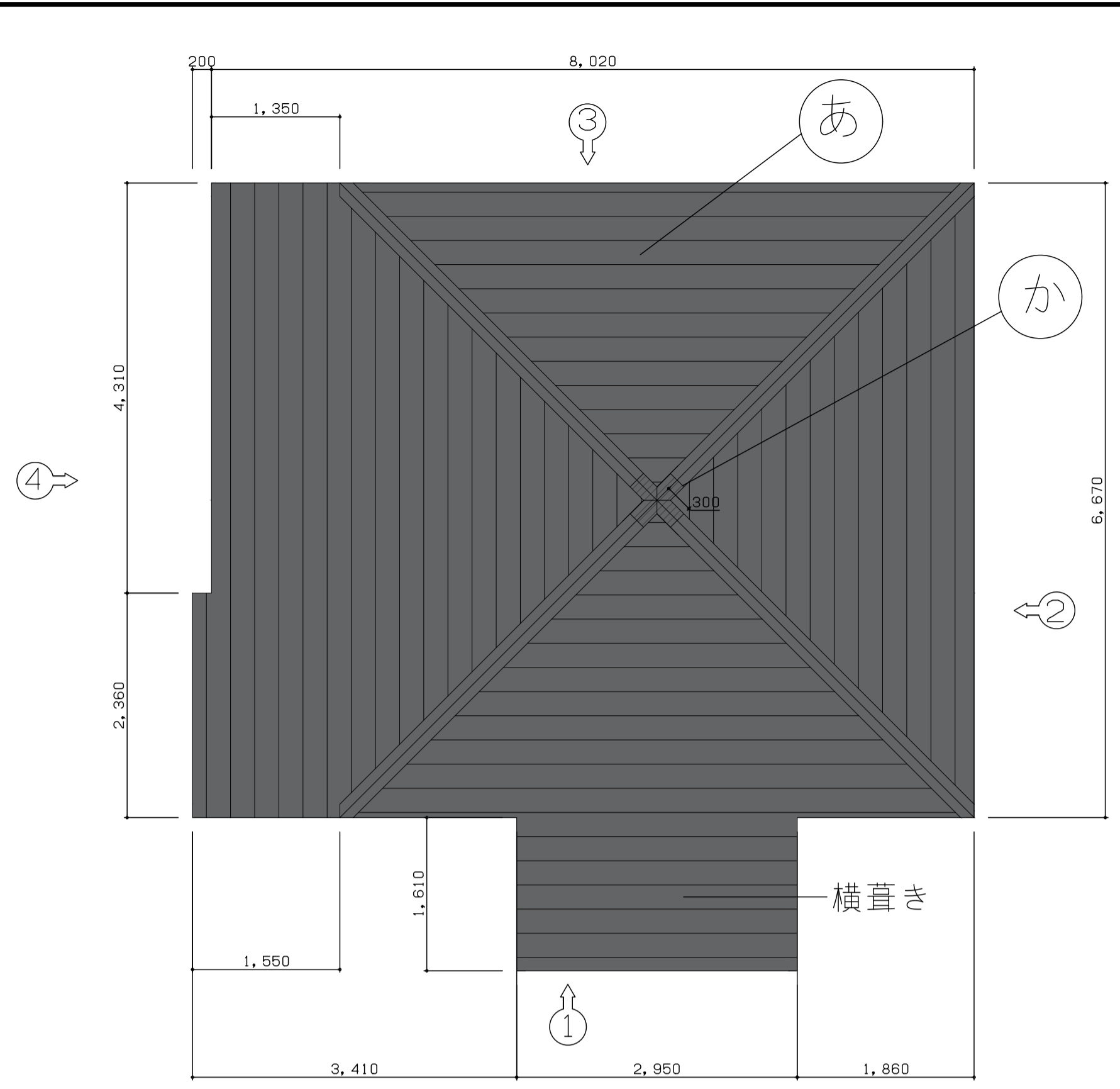
こぶし 1 棟

記号	部位	現況	改修工事内容
あ	屋根	カラー鉄板横葺き t0.4	下地調整（汚れ、付着物除去含む）、錆止め塗料塗り（E種）の上耐候性塗料塗り（DP）、軒先キャップ撤去・新設8か所（外付サンバナ立平金時333用 千代田鋼鉄工業製）
い	外壁（柱含む）	杉丸太半割張付けの上WP（柱は丸太加工）	下地調整（汚れ、付着物除去含む）の上木材保護塗料塗り（WP）
う	雨戸（ルーバー）両面	木製雨戸の上WP	同上
え	軒天、鼻隠し（W100）	杉小巾板 t9.0の上WP	同上
お	ウッドデッキ・ポーチ（手摺含む）	桧の上WP（手摺は丸太加工）	同上
か	棟包（W200）	カラー鉄板 t0.4	下地調整（汚れ、付着物除去含む）+ 防水テープ貼りの上、塗膜防水

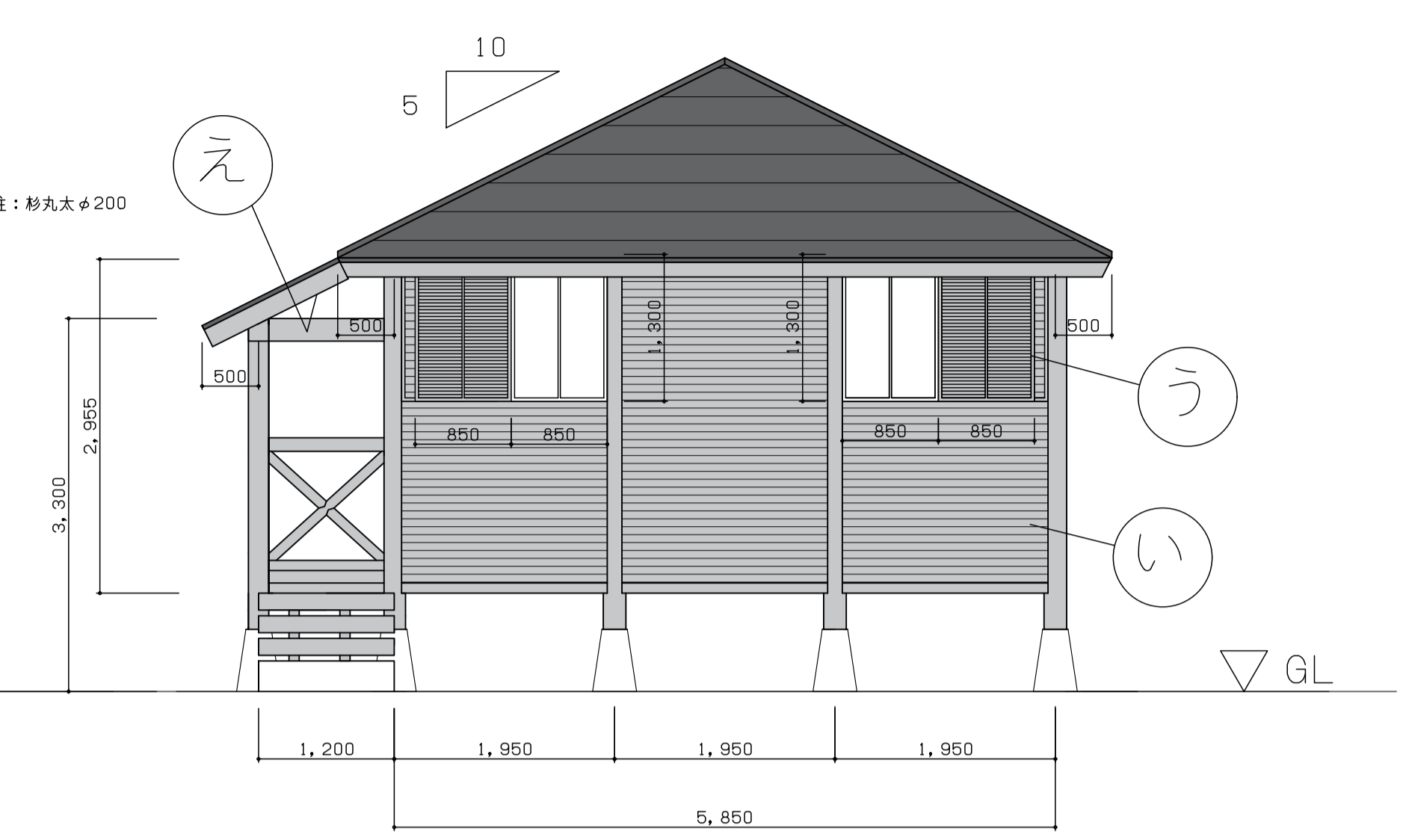


TITLE  
ウッディパル余呉コテージ屋根外壁修繕

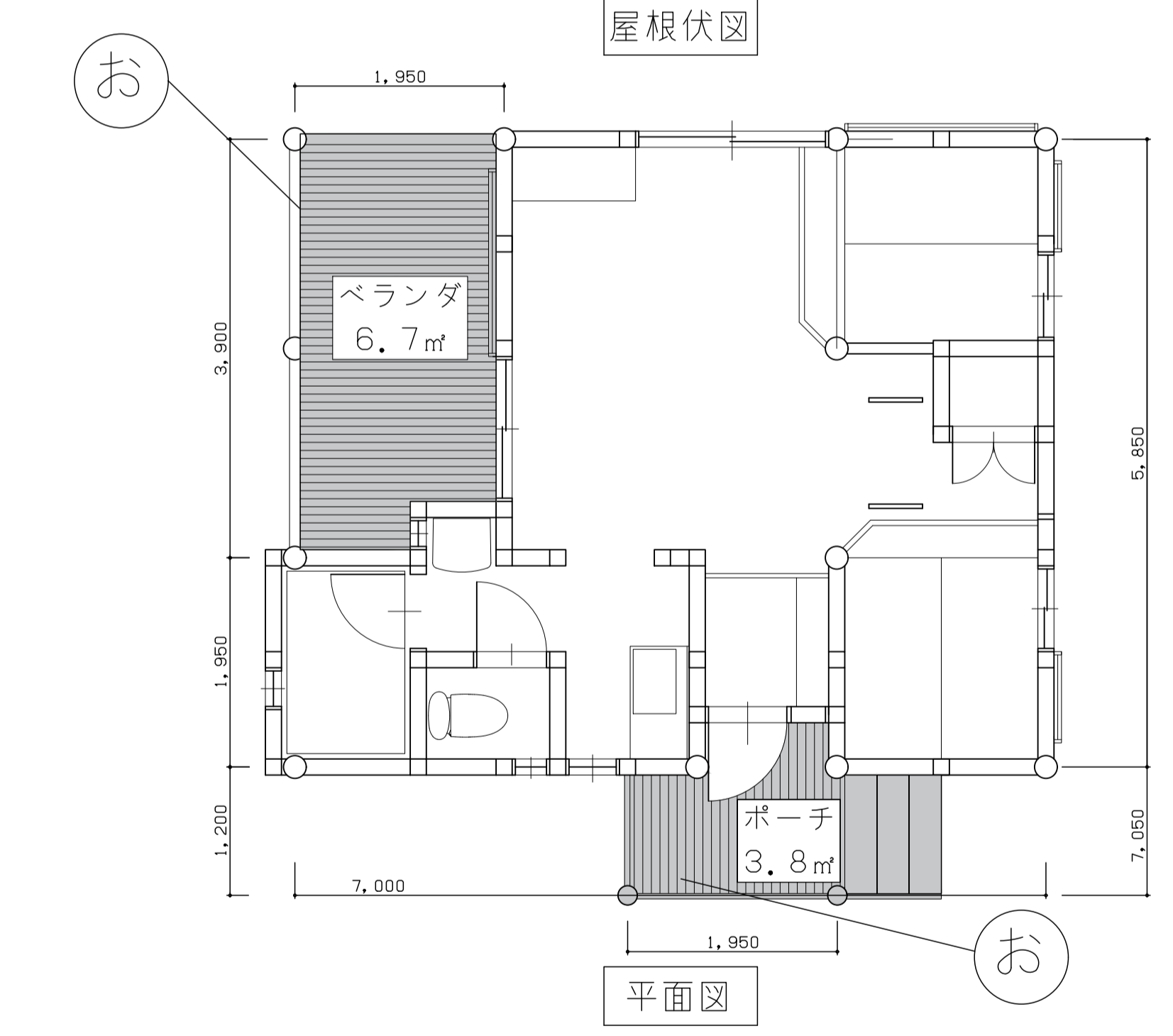
DRAWING NAME	A1-SCALE	A3-SCALE	A	4	5
平面図	1:50	1:100			
立面図	1:50	1:100			



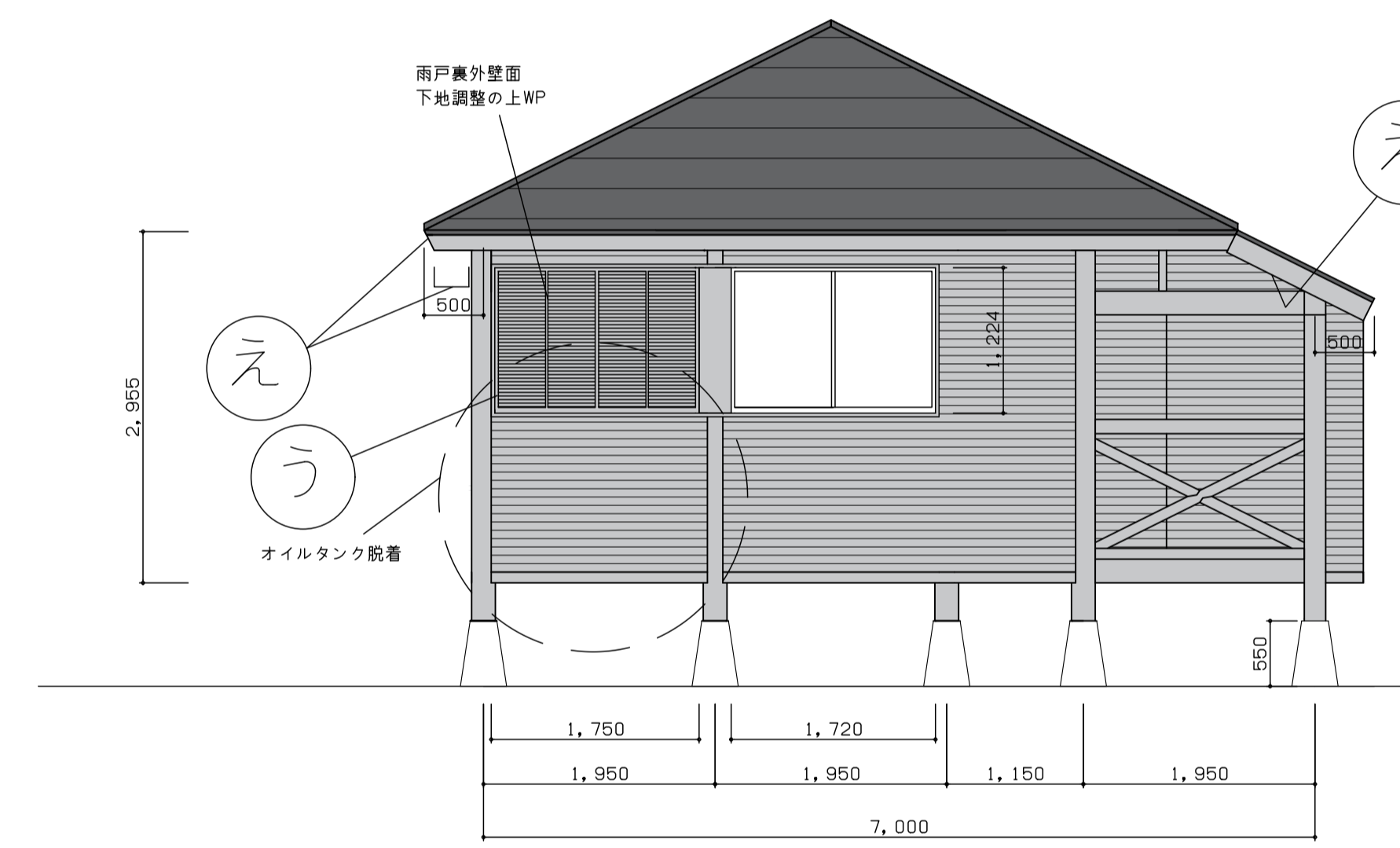
立面図1



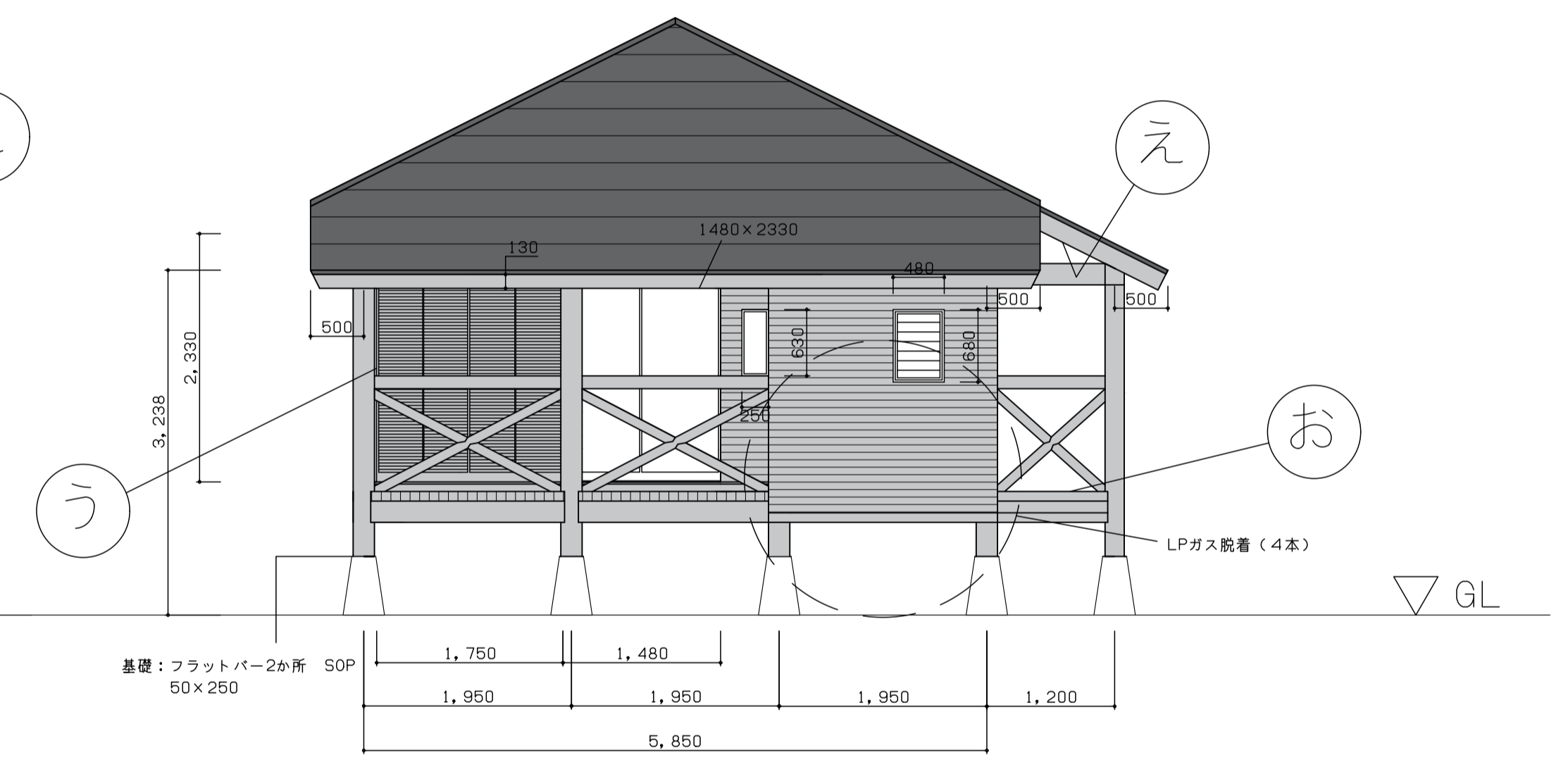
立面図2



平面図



立面図3



立面図4

■ DP塗装範囲    ■ WP塗装範囲

りんどう やまぶき 計2棟

記号	部位	現況	改修工事内容
あ	屋根	カラー鉄板横葺き t0.4	下地調整 (汚れ、付着物除去含む)、錆止め塗料塗り (E種) の上耐候性塗料塗り (DP)
い	外壁 (柱含む)	杉丸太半割張付けの上WP (柱は丸太加工)	下地調整 (汚れ、付着物除去含む) の上木材保護塗料塗り (WP)
う	雨戸 (ルーバー) 両面	木製雨戸の上WP	同上
え	軒天、鼻隠し (W100)	杉小巾板 t9.0の上WP	同上
お	ウッドデッキ・ポーチ (手摺含む)	桧の上WP (手摺は丸太加工)	同上
か	棟包 (W200)	カラー鉄板 t0.4	下地調整 (汚れ、付着物除去含む) + 防水テープ貼りの上、塗膜防水



TITLE  
ウッディバル余呉コテージ屋根外壁修繕

DRAWING NAME	A1-SCALE	A3-SCALE	A	5
平面図	1:50	1:100	A	5
立面図	1:50	1:100		