

空調機器表 (改修)

※既設GHP-2系統は既存機器を全て撤去し、新たにビル用マルチエアコンを設置する。GHP-3系統、GHP-4系統はすでに改修済のため今回は範囲外
ただし、冷媒配管、ドレン配管ならびに電源線、制御線は健全性を確認のうえ既存流用とする。

記号	名 称	仕 様	電 気 容 量			台数	設置場所	備 考
			容量(kW)	相(φ)	電圧(V)			
GHP-2	ガスヒートポンプ ビル用マルチ 室外ユニット	形式：冷暖切換 (20馬力) リニューアル兼用 (消臭触媒仕様)	1.26	3	200	1	共用部系統	ガスロック、フレキ管新設
		冷房能力：56.0kW 暖房能力：63.0kW 低温暖房：67.0kW 燃料消費量 (LPG)：41.9kW (冷房) ：39.7kW (暖房)						
		冷媒配管：液管φ15.9/ガス管φ28.6 ガス配管：R3/4 冷媒：R410A 冷媒封入量：9.0kg (出荷時) +約8.7kg (追加充填) 質量：795kg 付属品：風向調整板、防振架台						【参考型番】 ヤンマーエネルギーシステム㈱ YNZP560L1DB
GHP2-1	ガスヒートポンプ ビル用マルチ 室内ユニット	形式：天井埋込カセット形 ラウンドフロータイプ	0.187	1	200	1	共同利用室	
		冷房能力：11.2kW 暖房能力：12.5kW 付属品：ワイヤードリモコン、防振吊金具、化粧パネル ドレンアップメカ、ロングライフフィルター						
		冷媒配管：液管φ9.5/ガス管φ15.9 ドレン配管：VP25A						【参考型番】 ヤンマーエネルギーシステム㈱ YZCP112NA
GHP2-2	ガスヒートポンプ ビル用マルチ 室内ユニット	形式：天井埋込カセット形 ラウンドフロータイプ	0.072	1	200	2	経営支援室 情報交換コーナー	
		冷房能力：7.1kW 暖房能力：8.0kW 付属品：ワイヤードリモコン、防振吊金具、化粧パネル ドレンアップメカ、ロングライフフィルター						
		冷媒配管：液管φ9.5/ガス管φ15.9 ドレン配管：VP25A						【参考型番】 ヤンマーエネルギーシステム㈱ YZCP11NA
GHP2-3	ガスヒートポンプ ビル用マルチ 室内ユニット	形式：天井埋込カセット形 ダブルフロータイプ	0.039	1	200	1	面談室1	
		冷房能力：3.6kW 暖房能力：4.0kW 付属品：ワイヤードリモコン、防振吊金具、化粧パネル ドレンアップメカ						
		冷媒配管：液管φ6.4/ガス管φ12.7 ドレン配管：VP25A						【参考型番】 ヤンマーエネルギーシステム㈱ YZWP36EA
GHP2-4	ガスヒートポンプ ビル用マルチ 室内ユニット	形式：天井埋込カセット形 ダブルフロータイプ	0.031	1	200	1	面談室2	
		冷房能力：2.2kW 暖房能力：2.5kW 付属品：ワイヤードリモコン、防振吊金具、化粧パネル ドレンアップメカ						
		冷媒配管：液管φ6.4/ガス管φ12.7 ドレン配管：VP25A						【参考型番】 ヤンマーエネルギーシステム㈱ YZWP22EA
GHP2-5	ガスヒートポンプ ビル用マルチ 室内ユニット	形式：天井埋込カセット形 ラウンドフロータイプ	0.209	1	200	1	ロビー	
		冷房能力：14.0kW 暖房能力：16.0kW 付属品：ワイヤードリモコン、防振吊金具、化粧パネル ドレンアップメカ、ロングライフフィルター						
		冷媒配管：液管φ9.5/ガス管φ15.9 ドレン配管：VP25A						【参考型番】 ヤンマーエネルギーシステム㈱ YZCP140NA
GHP2-6	ガスヒートポンプ ビル用マルチ 室内ユニット	形式：天井埋込カセット形 ラウンドフロータイプ	0.072	1	200	2	事務室	
		冷房能力：7.1kW 暖房能力：8.0kW 付属品：ワイヤードリモコン、防振吊金具、化粧パネル ドレンアップメカ、ロングライフフィルター						
		冷媒配管：液管φ9.5/ガス管φ15.9 ドレン配管：VP25A						【参考型番】 ヤンマーエネルギーシステム㈱ YZCP11NA

空調機器表 (撤去・処分)

記号	名 称	仕 様	電 気 容 量			台数	設置場所	備 考
			容量(kW)	相(φ)	電圧(V)			
GHP-2	ガスヒートポンプ ビル用マルチ 室外ユニット	形式：冷暖切換 (20馬力)	1.15	3	200	1	共用部系統	
		冷房能力：56.0kW 暖房能力：63.0kW 低温暖房：67.0kW 燃料消費量 (LPG)：38.1kW (冷房) ：38.6kW (暖房)						
		冷媒配管：液管φ15.9/ガス管φ28.6 ガス配管：R1 (オネジ) 冷媒：R410A 冷媒封入量：20.6kg (出荷時) +約4.4kg (追加充填) 質量：950kg 付属品：風向調整板、防振架台						【既設機型番】 ヤンマーエネルギーシステム㈱ YNZP560G1P
GHP2-1	ガスヒートポンプ ビル用マルチ 室内ユニット	形式：天井埋込カセット形 ラウンドフロータイプ	0.136	1	200	1	共同利用室	
		冷房能力：11.2kW 暖房能力：12.5kW 付属品：ワイヤードリモコン、防振吊金具、化粧パネル ドレンアップメカ、ロングライフフィルター						
		冷媒配管：液管φ9.5/ガス管φ15.9 ドレン配管：VP25A						【既設機型番】 ヤンマーエネルギーシステム㈱ YZCP112MA
GHP2-2	ガスヒートポンプ ビル用マルチ 室内ユニット	形式：天井埋込カセット形 ラウンドフロータイプ	0.063	1	200	2	経営支援室 情報交換コーナー	
		冷房能力：7.1kW 暖房能力：8.0kW 付属品：ワイヤードリモコン、防振吊金具、化粧パネル ドレンアップメカ、ロングライフフィルター						
		冷媒配管：液管φ9.5/ガス管φ15.9 ドレン配管：VP25A						【既設機型番】 ヤンマーエネルギーシステム㈱ YZCP11MA
GHP2-3	ガスヒートポンプ ビル用マルチ 室内ユニット	形式：天井埋込カセット形 ダブルフロータイプ	0.083	1	200	1	面談室1	
		冷房能力：3.6kW 暖房能力：4.0kW 付属品：ワイヤードリモコン、防振吊金具、化粧パネル ドレンアップメカ						
		冷媒配管：液管φ6.4/ガス管φ12.7 ドレン配管：VP25A						【既設機型番】 ヤンマーエネルギーシステム㈱ YZWP36M
GHP2-4	ガスヒートポンプ ビル用マルチ 室内ユニット	形式：天井埋込カセット形 ダブルフロータイプ	0.078	1	200	1	面談室2	
		冷房能力：2.2kW 暖房能力：2.5kW 付属品：ワイヤードリモコン、防振吊金具、化粧パネル ドレンアップメカ						
		冷媒配管：液管φ6.4/ガス管φ12.7 ドレン配管：VP25A						【既設機型番】 ヤンマーエネルギーシステム㈱ YZWP22M
GHP2-5	ガスヒートポンプ ビル用マルチ 室内ユニット	形式：天井埋込カセット形 ラウンドフロータイプ	0.150	1	200	1	ロビー	
		冷房能力：14.0kW 暖房能力：16.0kW 付属品：ワイヤードリモコン、防振吊金具、化粧パネル ドレンアップメカ、ロングライフフィルター						
		冷媒配管：液管φ9.5/ガス管φ15.9 ドレン配管：VP25A						【既設機型番】 ヤンマーエネルギーシステム㈱ YZCP140MA
GHP2-6	ガスヒートポンプ ビル用マルチ 室内ユニット	形式：天井埋込カセット形 ラウンドフロータイプ	0.063	1	200	2	事務室	
		冷房能力：7.1kW 暖房能力：8.0kW 付属品：ワイヤードリモコン、防振吊金具、化粧パネル ドレンアップメカ、ロングライフフィルター						
		冷媒配管：液管φ9.5/ガス管φ15.9 ドレン配管：VP25A						【既設機型番】 ヤンマーエネルギーシステム㈱ YZCP11MA

空調機器表 (フロン回収)

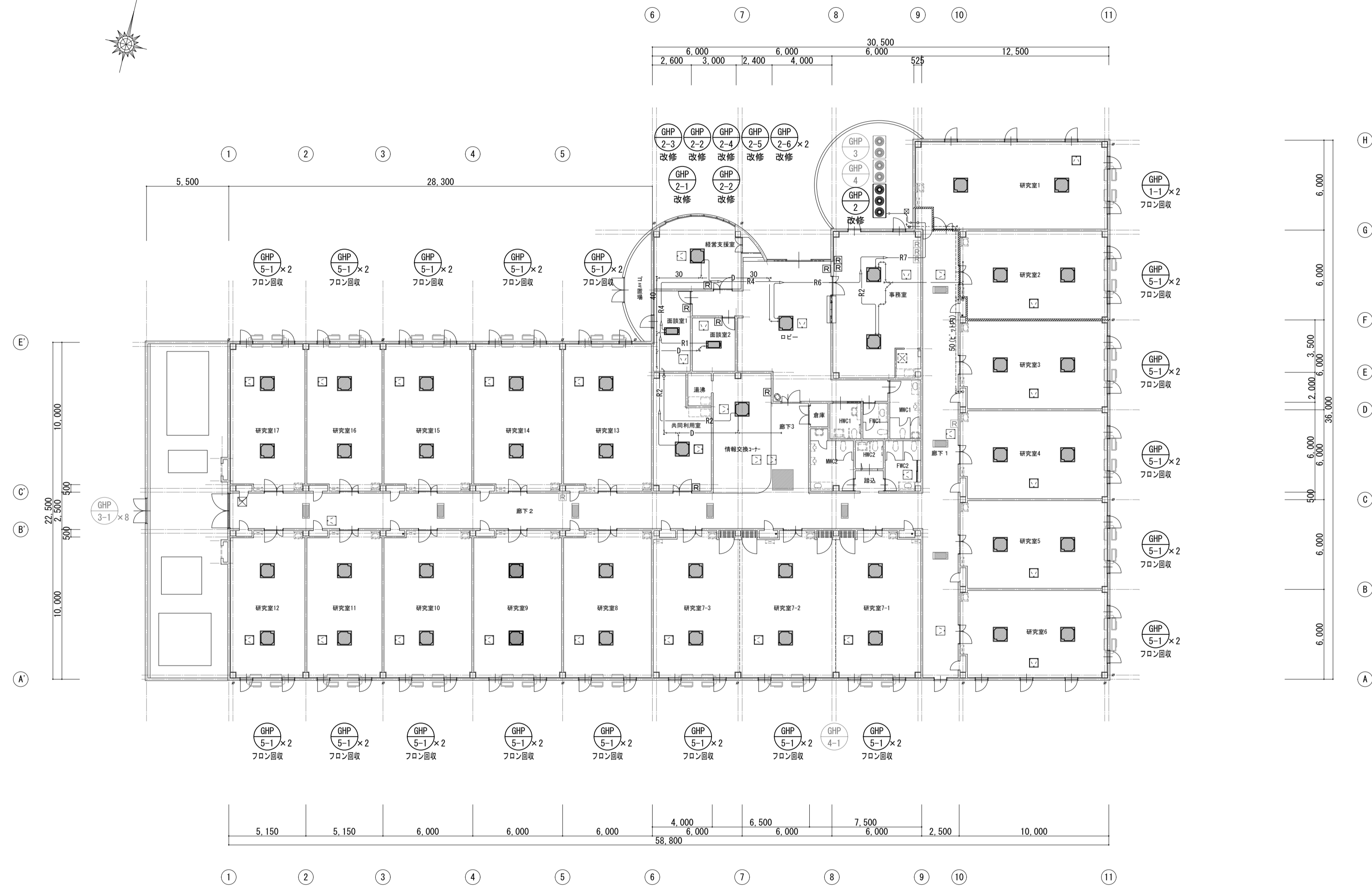
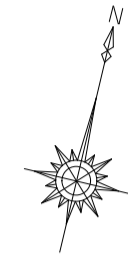
※既設GHP-1及びGHP-5は全台数、電源切り離し、ガスロック閉のうえ冷媒フロンガスを全量回収し、破壊処理を行うこと。
ただし、機器、架台、配管、配線等は残置とする。

記号	名 称	仕 様	電 気 容 量			台数	設置場所	備 考
			容量(kW)	相(φ)	電圧(V)			
GHP-1	ガスヒートポンプ マルチエアコン 室外ユニット	形式：冷暖切換 (7.5馬力)	0.56	1	200	1	研究室1	
		冷房能力：18.0kW 暖房能力：20.0kW 低温暖房：21.2kW 燃料消費量 (LPG)：14.2kW (冷房) ：13.7kW (暖房)						
		冷媒配管：液管φ9.5/ガス管φ19.1 ガス配管：R1/2 (オネジ) 冷媒：R410A 冷媒封入量：8.4kg (出荷時) +約1.5kg (追加充填) 付属品：風向調整板、防振架台						【既設機型番】 ヤンマーエネルギーシステム㈱ YNWP180G1P
GHP1-1	ガスヒートポンプ マルチエアコン 室内ユニット	形式：天井埋込カセット形 ラウンドフロータイプ	0.092	1	200	2	研究室1	
		冷房能力：9.0kW 暖房能力：10.0kW 付属品：ワイヤードリモコン、防振吊金具、化粧パネル ドレンアップメカ、ロングライフフィルター						
		冷媒配管：液管φ9.5/ガス管φ15.9 ドレン配管：VP25A						【既設機型番】 ヤンマーエネルギーシステム㈱ YZCP90MA
GHP-5	ガスヒートポンプ エアコン 室外ユニット	形式：冷暖切換 (5馬力)	0.44	1	200	18	研究室2~17	
		冷房能力：14.0kW 暖房能力：16.0kW 低温暖房：17.0kW 燃料消費量 (LPG)：11.8kW (冷房) ：11.2kW (暖房)						
		冷媒配管：液管φ9.5/ガス管φ15.9 ガス配管：R1/2 (オネジ) 冷媒：R410A 冷媒封入量：7.4kg (出荷時) +約1.6kg (追加充填) 付属品：風向調整板、防振架台						【既設機型番】 ヤンマーエネルギーシステム㈱ YNWP140G1P
GHP5-1	ガスヒートポンプ エアコン 室内ユニット	形式：天井埋込カセット形 ラウンドフロータイプ	0.063	1	200	36	研究室2~17	
		冷房能力：7.1kW 暖房能力：8.0kW 付属品：ワイヤードリモコン、防振吊金具、化粧パネル ドレンアップメカ、ロングライフフィルター						
		冷媒配管：液管φ9.5/ガス管φ15.9 ドレン配管：VP25A						【既設機型番】 ヤンマーエネルギーシステム㈱ YCP11MA



TITLE
長浜バイオインキュベーションセンター
空調設備改修工事

DRAWING NAME
空調機器表 (新設・撤去・残置)
No. 12142307
M 2/4



冷媒配管	サイズ
R1	φ6.4, φ12.7
R2	φ9.5, φ15.9
R3	φ9.5, φ19.1
R4	φ9.5, φ22.2
R5	φ12.7, φ25.4
R6	φ12.7, φ28.6
R7	φ15.9, φ28.6

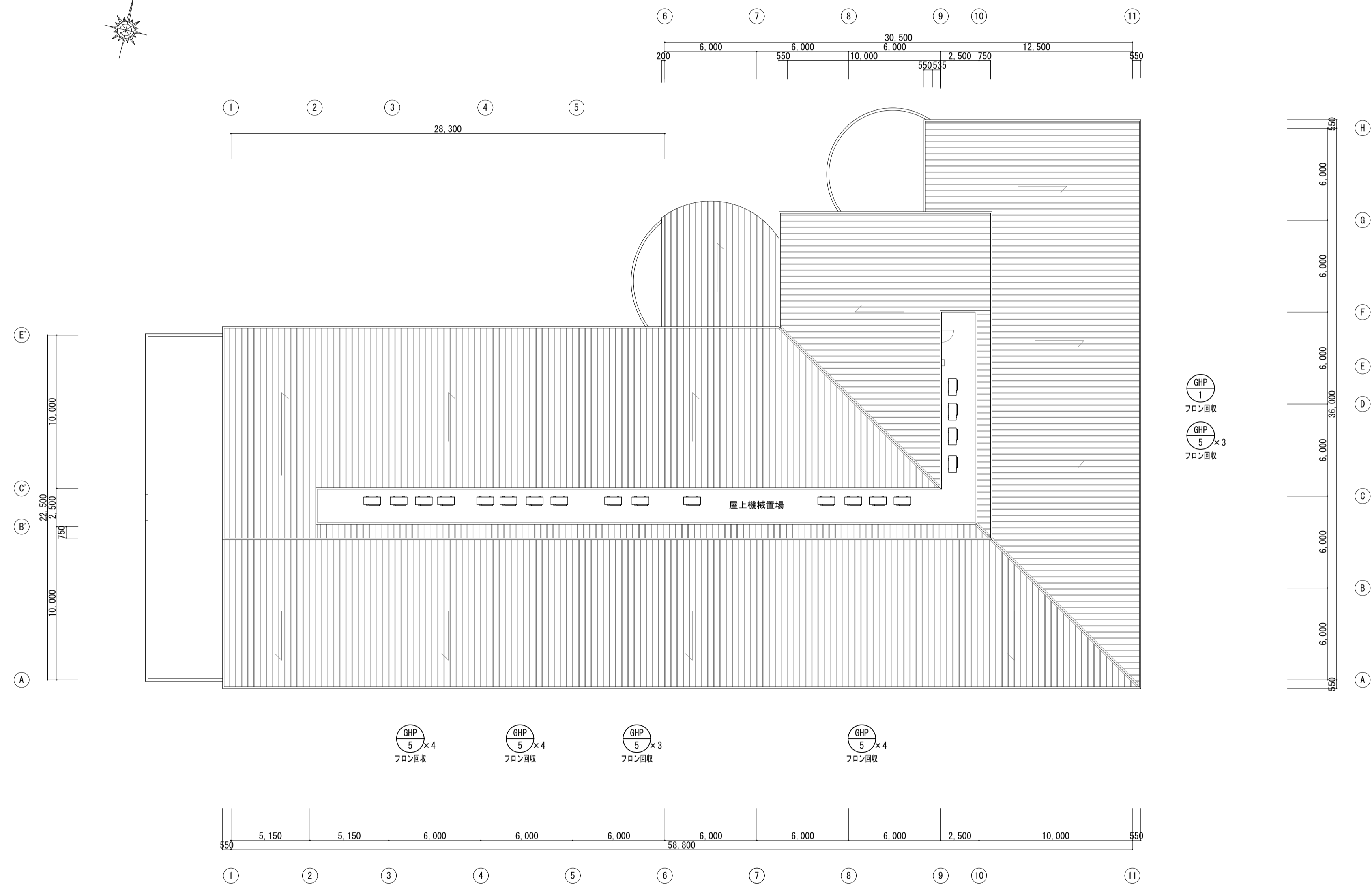
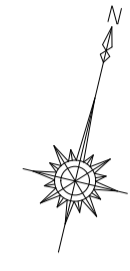
平面図 1/200



TITLE
長浜バイオインキュベーションセンター
空調設備改修工事

DRAWING NAME
1階平面図

No. 12142307
M 3 / 4



冷媒配管	サイズ
R1	φ6.4、φ12.7
R2	φ9.5、φ15.9
R3	φ9.5、φ19.1
R4	φ9.5、φ22.2
R5	φ12.7、φ25.4
R6	φ12.7、φ28.6
R7	φ15.9、φ28.6

R階平面図 1/200



TITLE
長浜バイオインキュベーションセンター
空調設備改修工事

DRAWING NAME	No.
R階平面図	12142307
	M 4 / 4