



空調機器表 (新設・改修)

記号	名称	仕様	電気容量			台数	設置場所	備考
			容量(kW)	相(φ)	電圧(V)			
PAC-3	水蓄熱 ビル用マルチ 室外ユニット	形式：更新用個別運転マルチ 蓄熱利用冷房能力：28.0kW 蓄熱非利用冷房能力：22.4kW 暖房能力：25.0kW 圧縮機定格出力：5.1kW 送風機出力：0.39kW×1 冷媒配管：液管φ9.5/ガス管φ19.1 蓄熱ユニット間：液管φ9.5/φ19.1 冷媒：R410A 15.3kg+追加充てん8.4kg程度 質量：223kg+375kg 付属品：接続配管キット、防雪フード（吹出口用）、防振架台 防振架台用鋼製架台（別図）	冷)6.01 暖)6.53	3	200	1	屋上	鋼製架台（下部）は既設流用  【参考型番】 ダイキン工業㈱ RSQP280DB (RQYP224DB+TSSP560D)
PAC-3B	水蓄熱 ビル用マルチ 室内ユニット	形式：天井埋込セット形 ダブルフロータイプ 冷房能力：8.0kW 暖房能力：9.0kW 付属品：ワイヤードリモコン、防振吊金具、エコパネル（センシング） ワイドパネル、ロングライフフィルター 冷媒配管：液管φ9.5/ガス管φ15.9 ドレン配管：VP25A 質量：26kg+11kg	0.106	1	200	1	事務室	【参考型番】 ダイキン工業㈱ FXYP80EB
PAC-3C	水蓄熱 ビル用マルチ 室内ユニット	形式：天井埋込セット形 ダブルフロータイプ 冷房能力：7.1kW 暖房能力：8.0kW 付属品：ワイヤードリモコン、防振吊金具、エコパネル（センシング） ワイドパネル、ロングライフフィルター 冷媒配管：液管φ9.5/ガス管φ15.9 ドレン配管：VP25A 質量：26kg+11kg	0.106	1	200	2	調理室	【参考型番】 ダイキン工業㈱ FXYP71EB
改修	蓄熱コントローラ	※蓄熱コントローラ及びON/OFFコントローラ取替に伴い、改修する				1	事務室	【参考型番】 ダイキン工業㈱ DST302B1 DCS301B1
改修	ON/OFFコントローラ	改修するPAC-3系統及びPAC-1～4系統の接続及び調整を行うこと。				1	事務室	

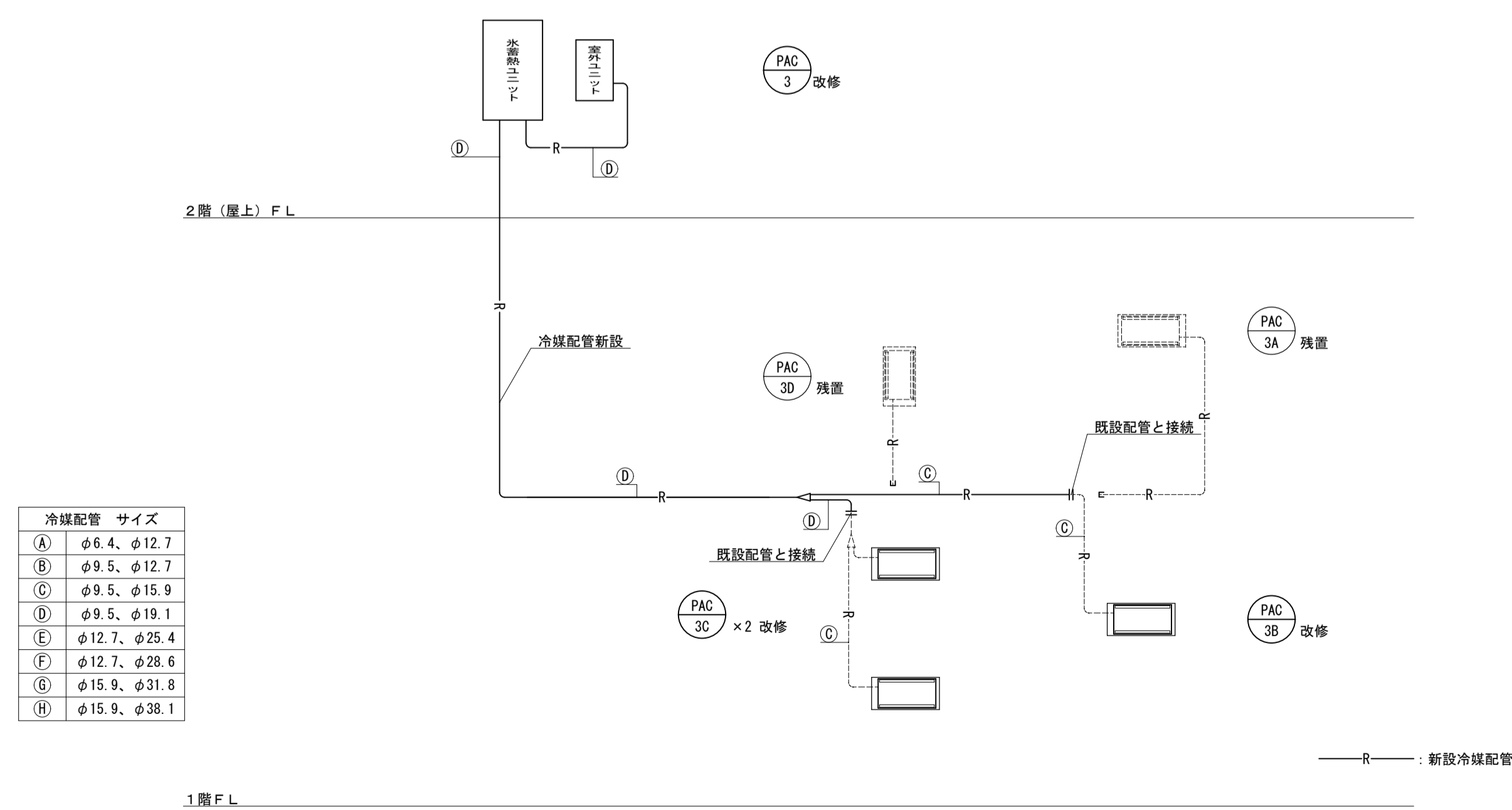
※系統から切り離して残置するPAC-3AとPAC-3Dは電源線を切り離し、テープ処理を行うこと。また、制御線は切り離しの上、制御可能となるよう送り配線等に改修すること。  
※電源容量の変更に伴う電力会社への申請手続きを行うこと。

空調機器表 (現況・撤去)

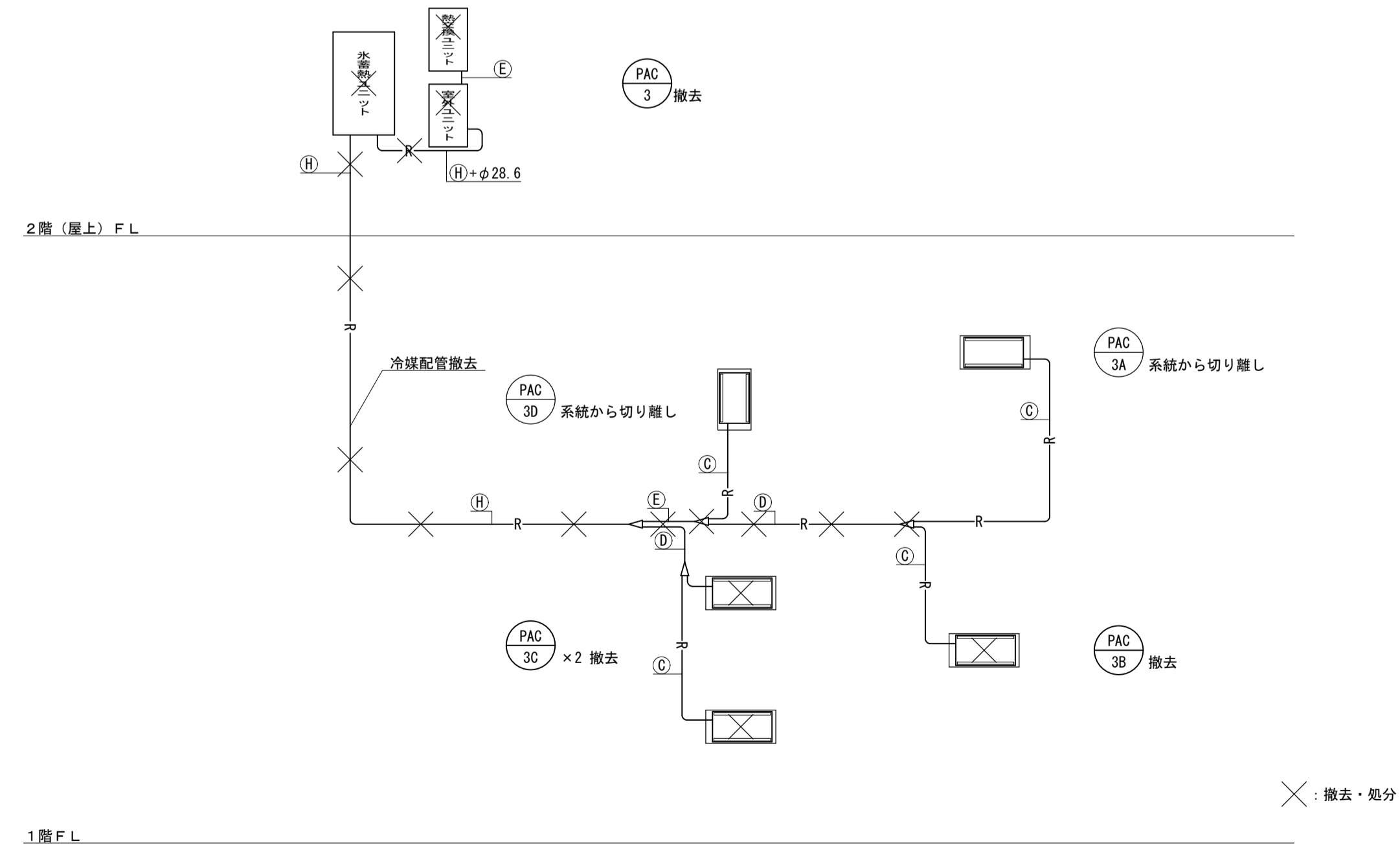
※既設PAC-3系統は既存機器を全て撤去し、新たに水蓄熱ビル用マルチエアコンを設置する。PAC-1系統、PAC-2系統、PAC-4系統は改修範囲外とする。  
ただし、冷媒配管、ドレン配管ならびに電源線、制御線は健全性を確認の上既存流用とする。

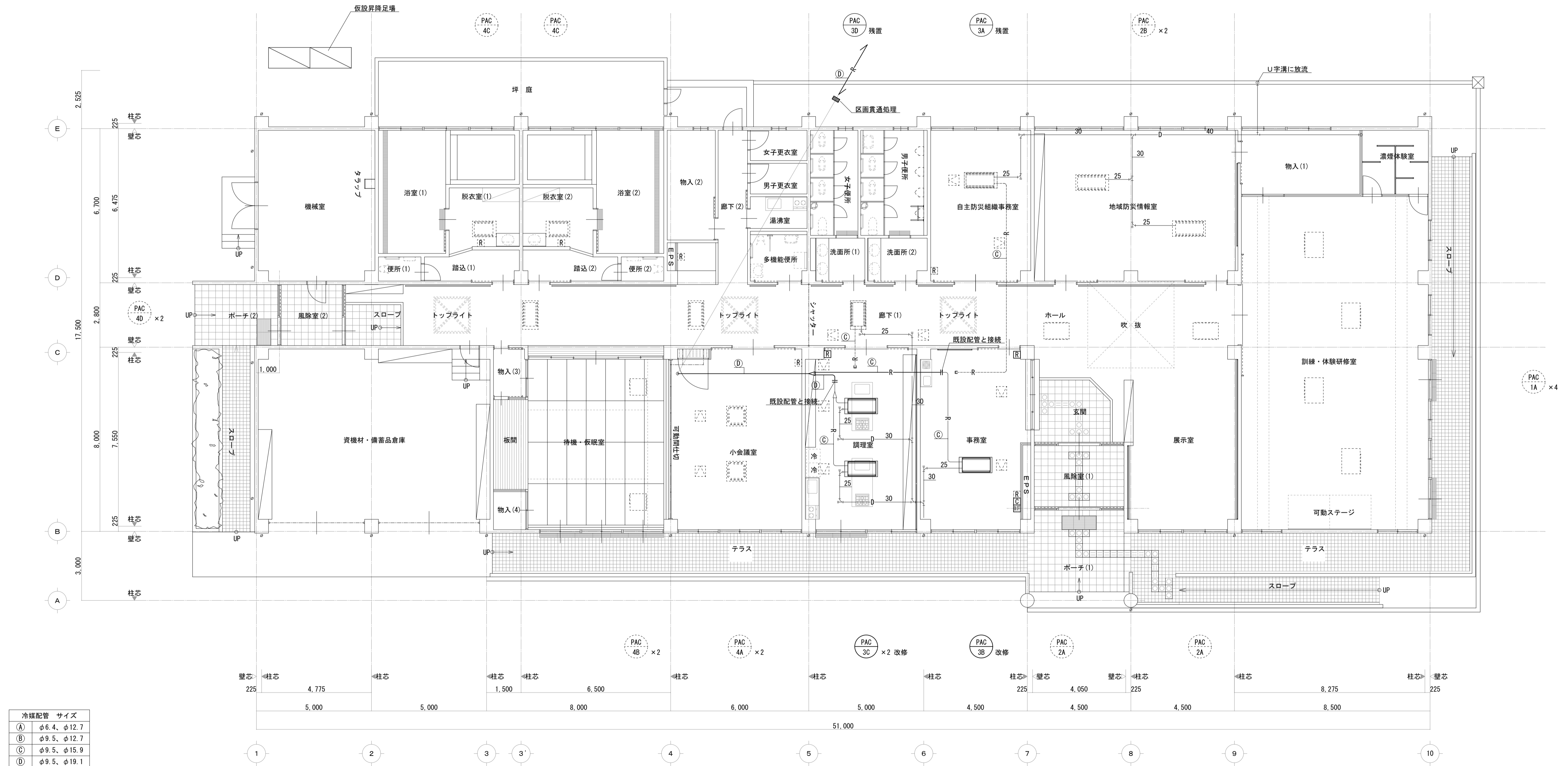
記号	名称	仕様	電気容量			台数	設置場所	備考
			容量(kW)	相(φ)	電圧(V)			
PAC-3	水蓄熱 ビル用マルチ 室外ユニット	形式：個別運転マルチ 蓄熱利用冷房能力：56.0kW 最大蓄熱利用暖房能力：45.0kW 圧縮機定格出力：5.5kW+5.5kW 送風機出力：(0.2kW+0.14kW)×1、(0.2kW+0.14kW)×1 冷媒配管：液管φ15.9/ガス管φ38.1 蓄熱ユニット間：液管φ15.9/φ28.6 φ38.1 冷媒：R407C 12.7kg+追加充てん11.5kg程度 質量：360kg+105kg+600kg 付属品：防雪ネット、防振架台	冷)10.1 暖)9.81	3	200	1	屋上	鋼製架台は残置  【既設型番】 ダイキン工業㈱ RSGYP560K (RXGYP560K+RXE10K+TSSP560K)
PAC-3A	水蓄熱 ビル用マルチ 室内ユニット	形式：天井埋込セット形 ダブルフロータイプ 冷房能力：7.1kW 暖房能力：8.0kW 付属品：ワイヤードリモコン、防振吊金具、化粧パネル 冷媒配管：液管φ9.5/ガス管φ15.9 ドレン配管：VP25A 質量：35kg+9.5kg	0.030	1	200	1	自主防災組織 事務室	機器及び冷媒配管、ドレン配管は残置  【既設型番】 ダイキン工業㈱ FXYP71KC
PAC-3B	水蓄熱 ビル用マルチ 室内ユニット	形式：天井埋込セット形 ダブルフロータイプ 冷房能力：8.0kW 暖房能力：9.0kW 付属品：ワイヤードリモコン、防振吊金具、化粧パネル 冷媒配管：液管φ9.5/ガス管φ15.9 ドレン配管：VP25A 質量：35kg+9.5kg	0.030	1	200	1	事務室	【既設型番】 ダイキン工業㈱ FXYP80KC
PAC-3C	水蓄熱 ビル用マルチ 室内ユニット	形式：天井埋込セット形 ダブルフロータイプ 冷房能力：7.1kW 暖房能力：8.0kW 付属品：ワイヤードリモコン、防振吊金具、化粧パネル 冷媒配管：液管φ9.5/ガス管φ15.9 ドレン配管：VP25A 質量：35kg+9.5kg	0.030	1	200	2	調理室	【既設型番】 ダイキン工業㈱ FXYP71KC
PAC-3D	水蓄熱 ビル用マルチ 室内ユニット	形式：天井埋込セット形 ダブルフロータイプ 冷房能力：5.6kW 暖房能力：6.3kW 付属品：ワイヤードリモコン、防振吊金具、化粧パネル 冷媒配管：液管φ9.5/ガス管φ15.9 ドレン配管：VP25A 質量：32kg+8.5kg	0.020	1	200	1	廊下	機器及び冷媒配管、ドレン配管は残置  【既設型番】 ダイキン工業㈱ FXYP56KC
撤去	蓄熱コントローラ					1	事務室	【既設型番】 ダイキン工業㈱ DST302B1 DCS302C1
撤去	集中コントローラ					1		

空調系統図 (新設・改修)



空調系統図 (現況・撤去)





冷媒配管 サイズ	
(A)	φ6.4、φ12.7
(B)	φ9.5、φ12.7
(C)	φ9.5、φ15.9
(D)	φ9.5、φ19.1
(E)	φ12.7、φ25.4
(F)	φ12.7、φ28.6
(G)	φ15.9、φ31.8
(H)	φ15.9、φ38.1

1階平面図 1/100



TITLE  
 姉川コミュニティ防災センター空調設備改修工事

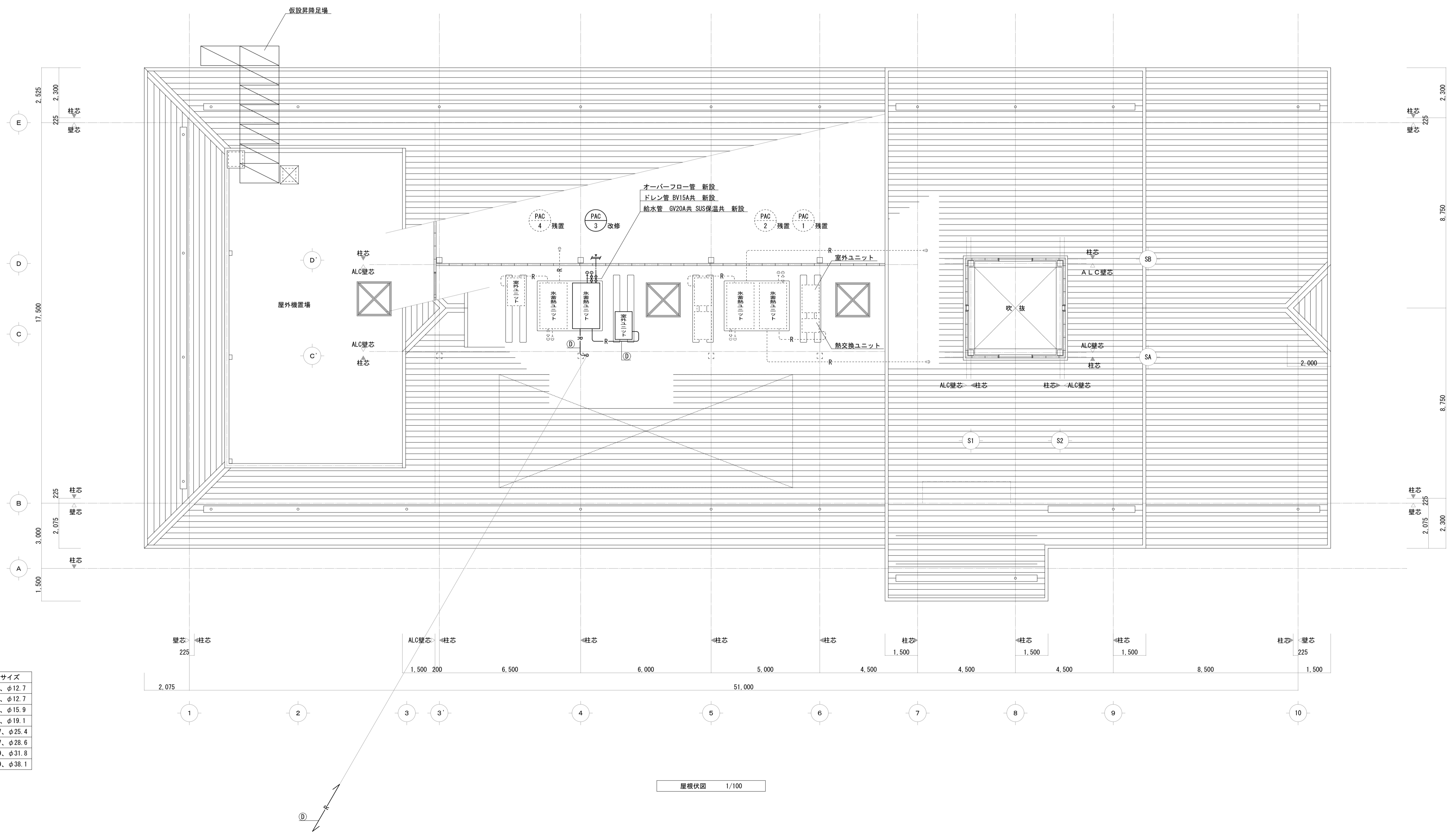
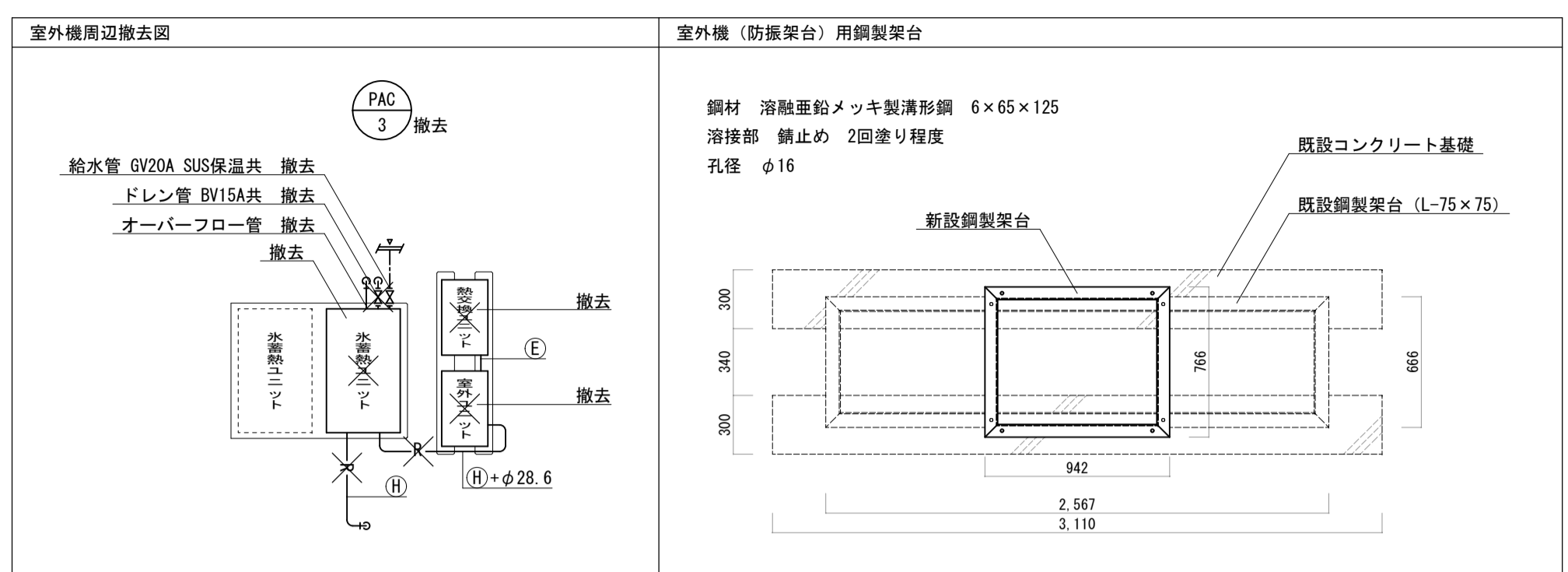
DRAWING NAME  
 1階平面図 (新設・改修)

No. 12142408  
 M 3 / 6

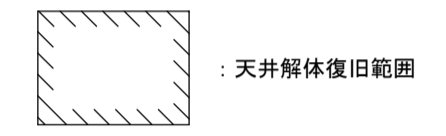
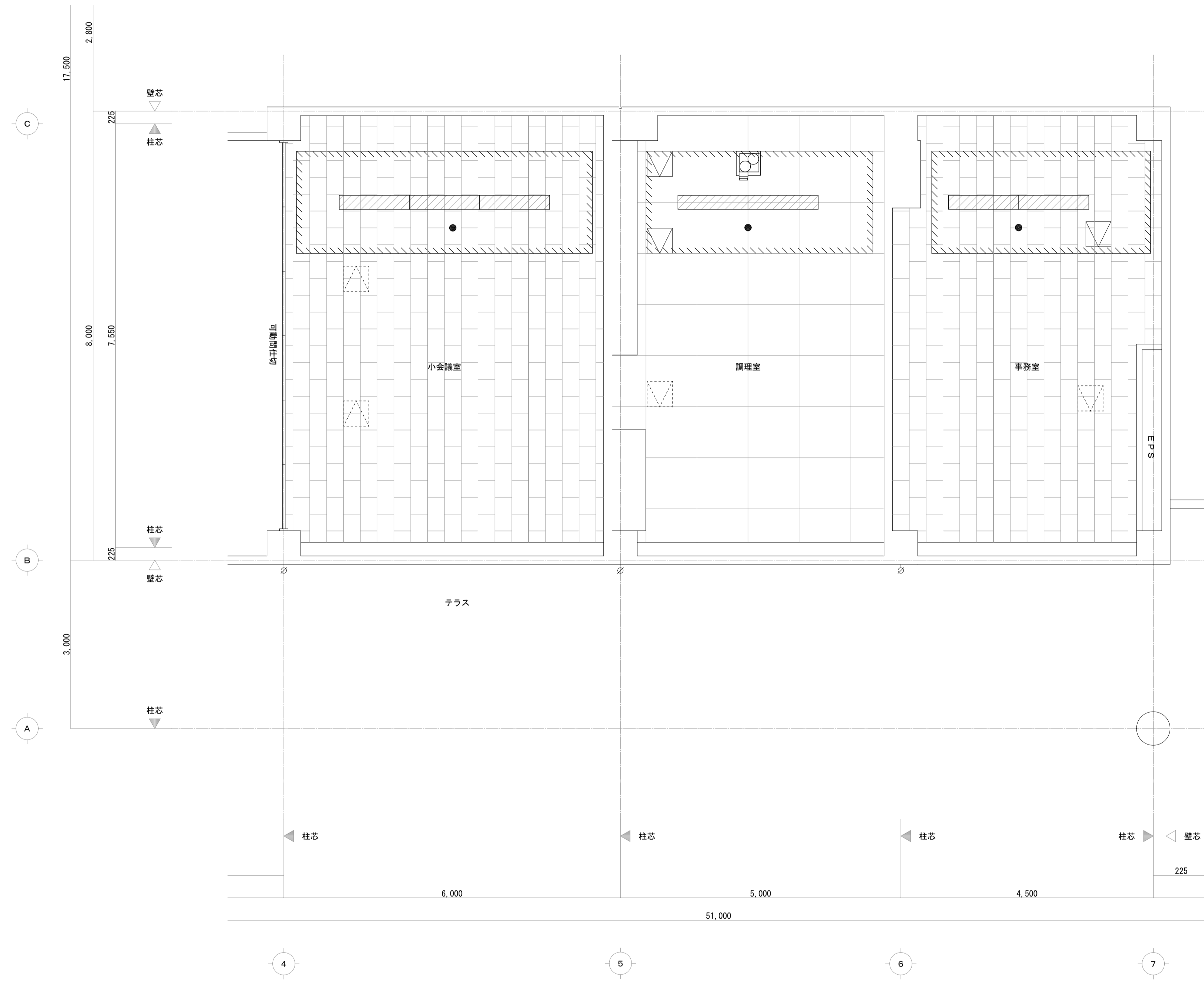


冷媒配管 サイズ	
(A)	φ6.4、φ12.7
(B)	φ9.5、φ12.7
(C)	φ9.5、φ15.9
(D)	φ9.5、φ19.1
(E)	φ12.7、φ25.4
(F)	φ12.7、φ28.6
(G)	φ15.9、φ31.8
(H)	φ15.9、φ38.1

1階平面図 1/100



冷媒配管 サイズ	
(A)	φ6.4、φ12.7
(B)	φ9.5、φ12.7
(C)	φ9.5、φ15.9
(D)	φ9.5、φ19.1
(E)	φ12.7、φ25.4
(F)	φ12.7、φ28.6
(G)	φ15.9、φ31.8
(H)	φ15.9、φ38.1



天井解体復旧

部屋名称	仕 様	面積
事務室	撤去 LGS下地 + GB-R t9.5 + 岩綿吸音板t12	約7.1m <sup>2</sup>
	新設 LGS下地 + GB-R t9.5 + 岩綿吸音板t12	
調理室	撤去 LGS下地 + GB-D t9.5	約7.4m <sup>2</sup>
	新設 LGS下地 + GB-D t9.5	
小会議室	撤去 LGS下地 + GB-R t12.5 + 岩綿吸音板t12	約9.6m <sup>2</sup>
	新設 LGS下地 + GB-R t12.5 + 岩綿吸音板t12	

照明器具・制気口・天井点検口等 一時撤去・再取付

部屋名称	器具・機器仕様	数量
事務室	ベースライト (FRS19-322) Hf32W×2 埋込形 下面開放	2
	LED非常用照明器具 (K1-LRS11-2) LED1.0W 埋込形	1
	天井点検口 (450×450)	1
調理室	ベースライト (FRS19-322) Hf32W×2 埋込形 下面開放	2
	LED非常用照明器具 (K1-LRS11-2) LED1.0W 埋込形	1
	天井埋込形換気扇 (インテリアタイプ) 600CMH×100Pa 羽根径20cm	1
	天井点検口 (450×450)	2
小会議室	ベースライト (FRS19-322) Hf32W×2 埋込形 下面開放	3
	非常用照明器具 (K1-IRS4-J13) ハロゲン13W 埋込形	1

天井伏図 1/50



TITLE  
姉川コミュニティ防災センター空調設備改修工事

DRAWING NAME  
天井解体復旧図

No. 12142408  
M 6/6