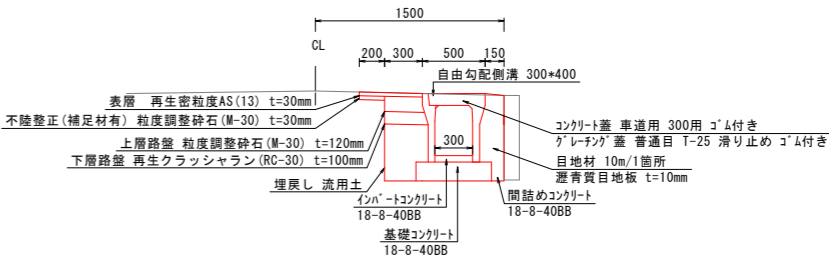


平面図 S=1:200

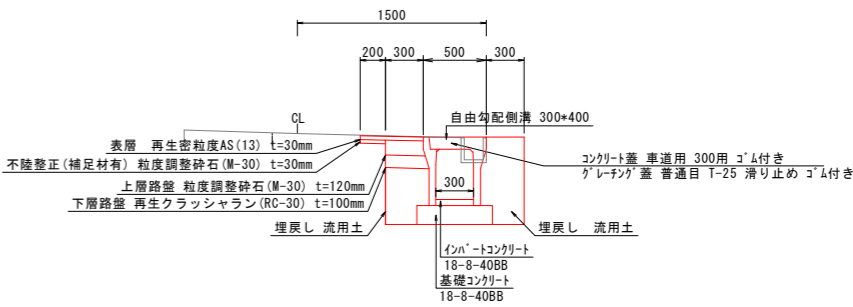
標準断面図 S=1:30

No. 0+10.0



DL=98.000

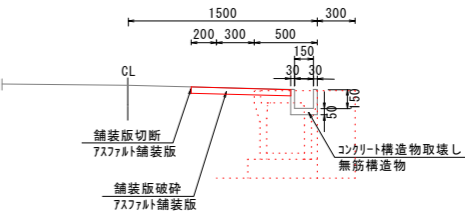
No. 0+25.3



DL=98.000

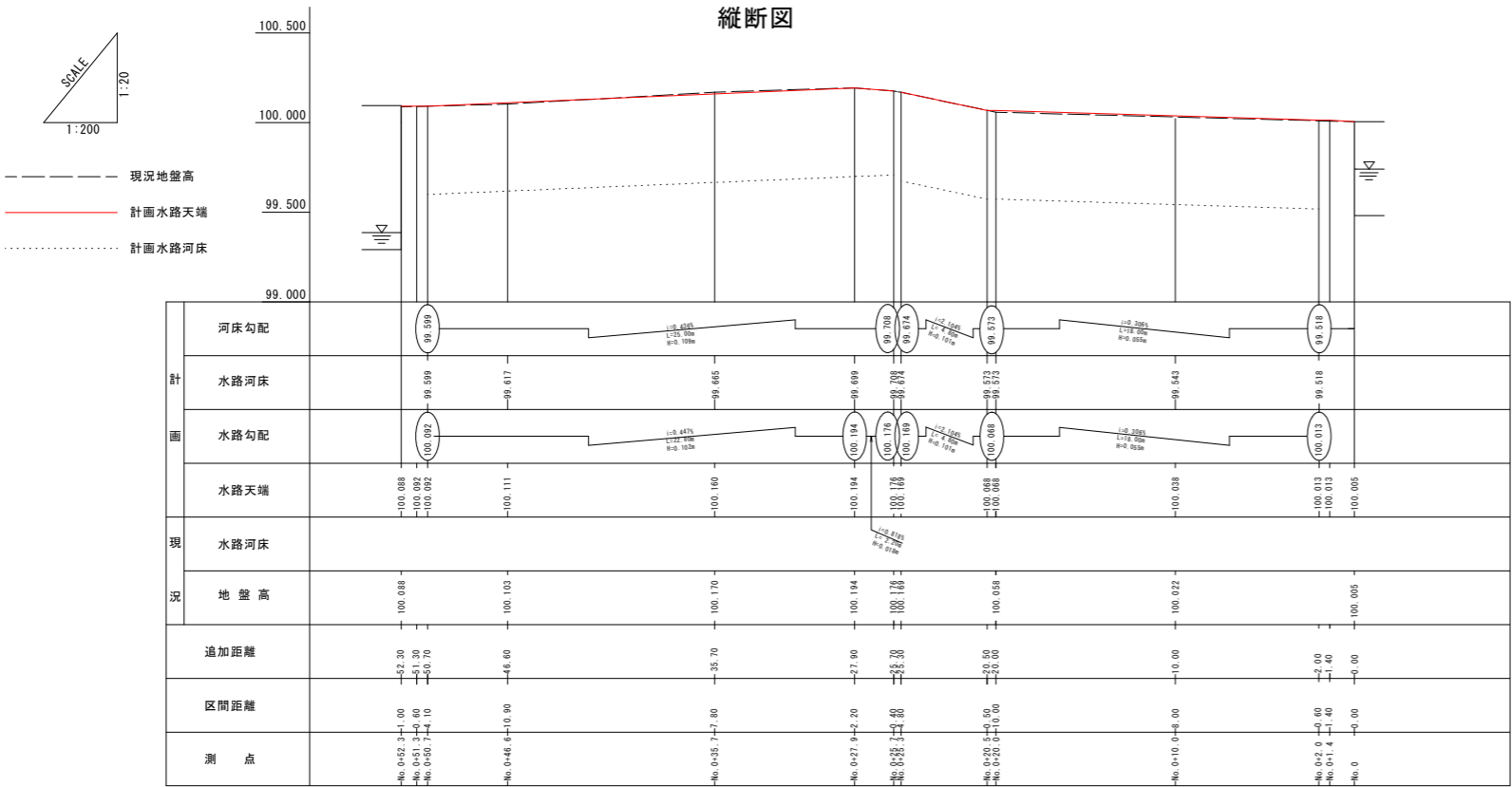
標準撤去断面図 S=1:20

No. 0+35.7



DL=98.000

縦断面図



認可・実施	当初第回変更
年度・番号	令和6年度 長道河 第357号
路線名	市道曾根黒口倉海道線
工事名	市道曾根黒口倉海道線側溝改修工事
地名	長浜市曾根町
図面名	平面図 縦断面図 標準断面図 標準撤去断面図
縮尺	図示
図面番号	1 / 4
長浜市道河川課	

S=1 : 50



No. 0+10		
工種	数量	単位
床堀り	0.6	m ²
埋戻し	0.1	m ²
舗装版破砕	1.15	m
不陸整正	0.20	m
表層	0.50	m
上層路盤	0.30	m
下層路盤	0.30	m
間詰めコンクリート	0.1	m ²



No. 0+25.3	
工種	数量 単位
床堀り	0.7 m ²
埋戻し	0.4 m ²
コンクリート構造物取壊し(無筋)	0.02 m ²
舗装版破砕	0.79 m
不陸整正	0.20 m
表層	0.50 m
上層路盤	0.30 m
下層路盤	0.30 m



No. 0+50. 7		
工種	数量	単位
床堀り	0.7	m ²
埋戻し	0.4	m ²
コンクリート構造物取壊し(無筋)	0.02	m ²
舗装版破砕	0.79	m
不陸整正	0.20	m
表層	0.50	m
上層路盤	0.30	m
下層路盤	0.30	m



No. 0+2.0'		数量	単位
工種			
床堀り	0.6	m	2
埋戻し	0.1	m	2
舗装版破碎	1.15	m	
不陸整正	0.20	m	
表層	0.50	m	
上層路盤	0.30	m	
下層路盤	0.30	m	
間詰めコンクリート	0.1	m	2



No. 0+20.5'		数量	単位
工種			
床堀り	0.7	m	2
埋戻し	0.4	m	2
コンクリート構造物取壊し(無筋)	0.02	m	2
舗装版破碎	0.79	m	
不陸整正	0.20	m	
表層	0.50	m	
上層路盤	0.30	m	
下層路盤	0.30	m	



No. 0-46. 6		
工種	数量	単位
床堀り	0.7	m ²
埋戻し	0.4	m ²
コンクリート構造物取壊し(無筋)	0.02	m ²
舗装版破碎	0.54	m
不陸整正	0.20	m
表層	0.50	m
上層路盤	0.30	m
下層路盤	0.30	m



No. 0+52.3		工種	数量	単位
		床堀り	1.1	m ²
		埋戻し	0.5	m ²
		コンクリート構造物取壊し(無筋)	0.02	m ²
		舗装版破砕	0.79	m
		不陸整正	0.09	m
		表層	0.39	m
		上層路盤	0.30	m
		下層路盤	0.30	m



No. 0+2. 0		数量	単位
工種			
床堀り	1.0	m	2
埋戻し	0.2	m	2
舗装版破砕	1.15	m	
不陸整正	0.09	m	
表層	0.39	m	
上層路盤	0.30	m	
下層路盤	0.30	m	
間詰めコンクリート	0.1	m	2



No. 0+20. 5		
工種	数量	単位
床堀り	1.3	m ²
埋戻し	0.5	m ²
コンクリート構造物取壊し(無筋)	0.02	m ²
舗装版破砕	1.06	m
不陸整正	0.14	m
表層	0.44	m
上層路盤	0.30	m
下層路盤	0.30	m



No. 0+35. 7		
工種	数量	単位
床堀り	0.7	m ²
埋戻し	0.4	m ²
コンクリート構造物取壊し(無筋)	0.02	m ²
舗装版破砕	0.79	m
不陸整正	0.20	m
表層	0.50	m
上層路盤	0.30	m
下層路盤	0.30	m



No. 0+51.3	
工種	数量 単位
床堀り	1.1 m2
埋戻し	0.5 m2
コンクリート構造物取壊し(無筋)	0.02 m2
舗装版破砕	0.79 m
不陸整正	0.09 m
表層	0.39 m
上層路盤	0.30 m
下層路盤	0.30 m



No. 0+1.4		数量	単位
工種			
床堀り	1.0	m	2
埋戻し	0.2	m	2
舗装版破砕	1.15	m	
不陸整正	0.09	m	
表層	0.39	m	
上層路盤	0.30	m	
下層路盤	0.30	m	
間詰めコンクリート	0.1	m	2



No. 0+20. 0'	
工 程	数量 単位
床 堀り	1.3 m ²
埋戻し	0.5 m ²
コンクリート構造物取壊し(無筋)	0.02 m ²
舗装版破砕	1.06 m ²
不陸整正	0.14 m
表層	0.44 m
上層路盤	0.30 m
下層路盤	0.30 m



No. 0+27.9	
工種	数量 単位
床堀り	0.7 m ²
埋戻し	0.4 m ²
コンクリート構造物取壊し(無筋)	0.02 m ²
舗装版破砕	0.79 m
不陸整正	0.20 m
表層	0.50 m
上層路盤	0.30 m
下層路盤	0.30 m



No. 0+50.7'		工種	数量	単位
		床堀り	1.1	m ²
		埋戻し	0.5	m ²
		コンクリート構造物取壊し(無筋)	0.02	m ²
		舗装版破砕	0.79	m
		不陸整正	0.09	m
		表層	0.39	m
		上層路盤	0.30	m
		下層路盤	0.30	m



No. 0		工種	数量	単位
		床堀り	1.0	m ²
		埋戻し	0.2	m ²
		舗装版破碎	1.15	m
		不陸整正	0.09	m
		表層	0.39	m
		上層路盤	0.30	m
		下層路盤	0.30	m



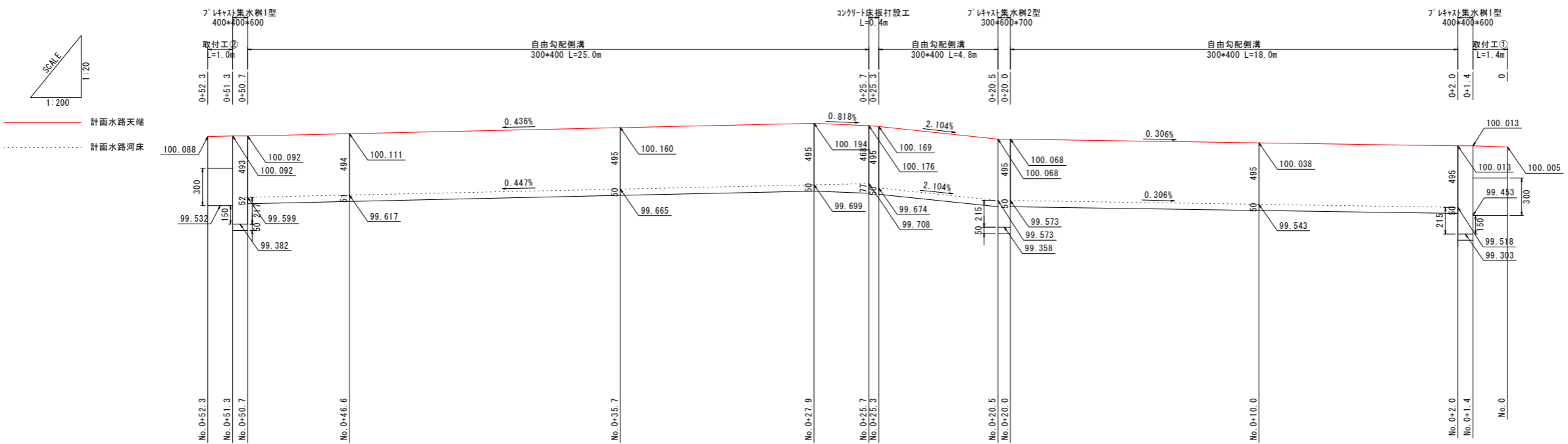
No.0+20.0		
工種	数量	単位
床堀り	0.6	m ²
埋戻し	0.1	m ²
舗装版破碎	1.15	m
不陸整正	0.20	m
表層	0.50	m
上層路盤	0.30	m
下層路盤	0.30	m
間詰めコンクリート	0.1	m ²



No. 0+25. 7		
工種	数量	単位
床堀り	0.7	m ²
埋戻し	0.4	m ²
コンクリート構造物取壊し(無筋)	0.02	m ²
舗装版破砕	0.79	m
不陸整正	0.20	m
表層	0.20	m
上層路盤	0.30	m
下層路盤	0.30	m

認可・実施	当初 第 回 変 更
年度・番号	令和6年度 長道河 第357号
路線名	市道曾根黒口倉海道線
工事名	市道曾根黒口倉海道線側溝改修工事
地名	長浜市曾根町
図面名	横断面
縮尺	図 示
図面番号	2 / 4
長 浜 市 道 路 河 川 課	

展開図



構造図
S=1:20

参考図
S=1:20

自由勾配側溝 B300*H400

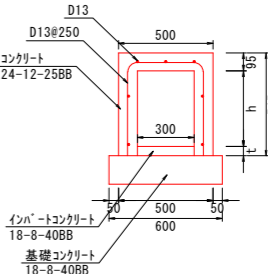
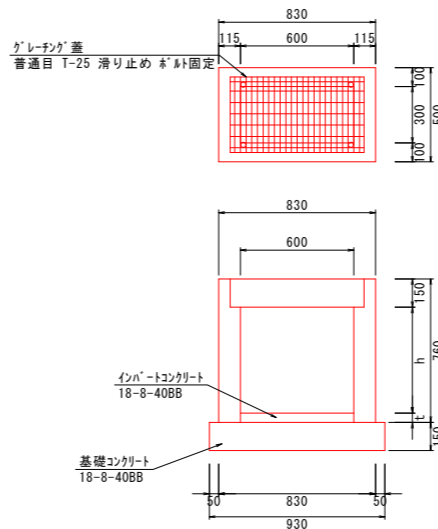
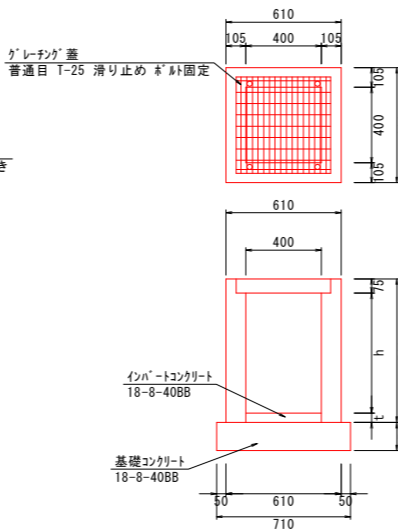
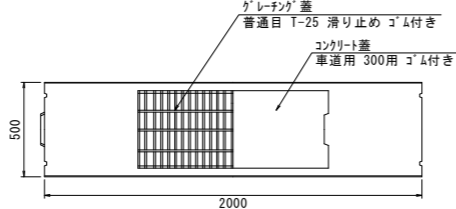
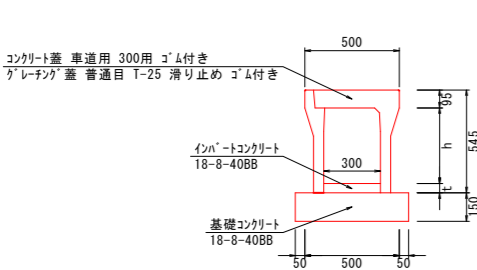
(No. 0+2.0~No. 0+20.0、No. 0+20.5~No. 0+25.3、No. 0+25.7~No. 0+50.7)

フレキャスト集水枡

1型
(No. 0+1.4~No. 0+2.0、No. 0+50.7~No. 0+51.3)
400*400*600

2型
(No. 0+20.0~No. 0+20.5)
300*600*700

現場打ち側溝 B300*H400



* 調整を行う場合には上記の参考図を用いる

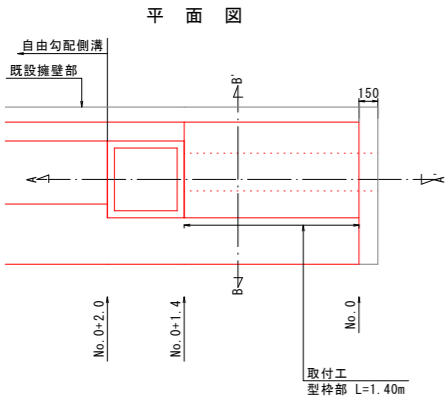
側溝規格	t (平均)	h (平均)
300*400	53.3	397

集水枡規格	t	h
400*400*600	50	635
300*600*700	50	560

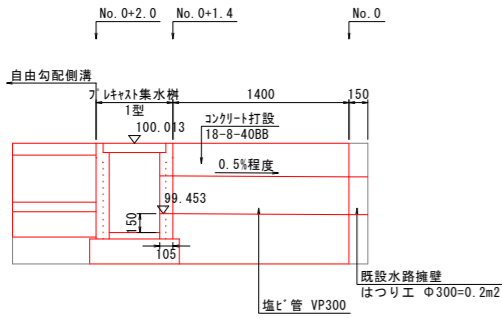
認可・実施	当初 第 回 変更
年度・番号	令和6年度 長道河 第357号
路線名	市道菅根黒口倉海道線
工事名	市道菅根黒口倉海道線側溝改修工事
地名	長浜市菅根町
図面名	展開図 構造図 参考図
縮尺	図示
図面番号	3 / 4
長 浜 市 道 路 河 川 課	

取付工詳細図
S=1:30

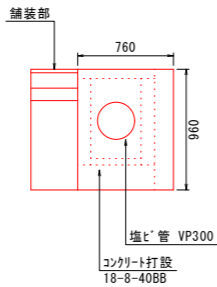
取付工1
No. 0~No. 0+1.4



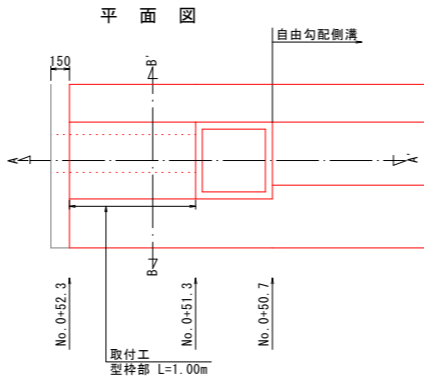
A - A' 断面



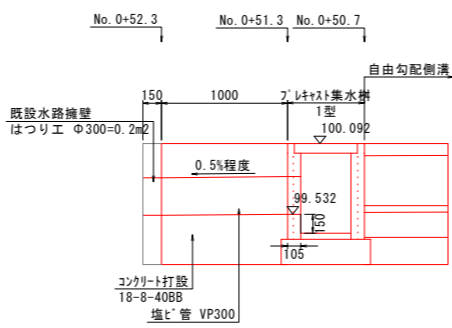
B - B' 断面



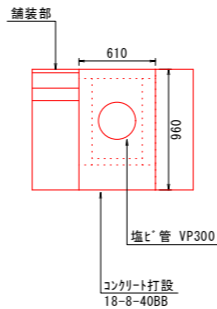
取付工2
No. 0+51.3~No. 52.3



A - A' 断面



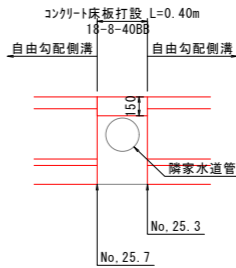
B - B' 断面



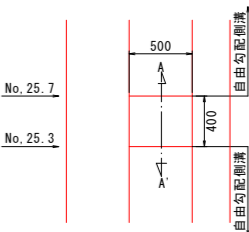
コンクリート床板打設工詳細図
S=1:30

No. 25.3~25.7

A - A' 断面



平面図



認可・実施	当初 第 回 変更
年度・番号	令和6年度 長道河 第357号
路線名	市道菅根黒口倉海道線
工事名	市道菅根黒口倉海道線側溝改修工事
地名	長浜市菅根町
図面名	取付工詳細図 コンクリート床板打設工詳細図
縮尺	図 示
図面番号	4 / 4
長 浜 市 道 路 河 川 課	