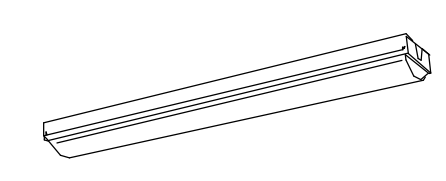
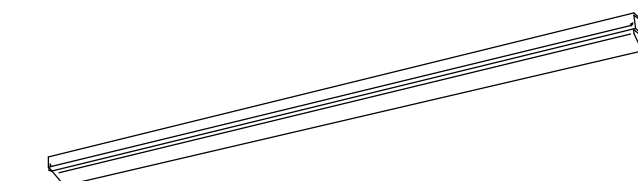
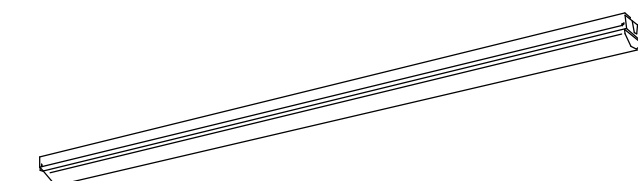
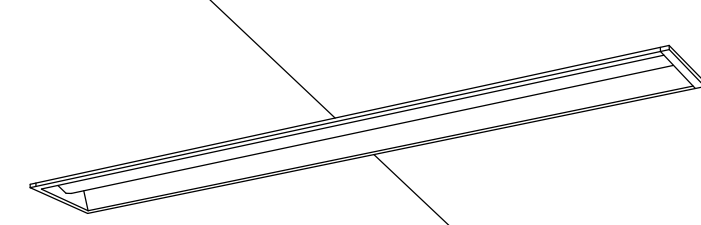
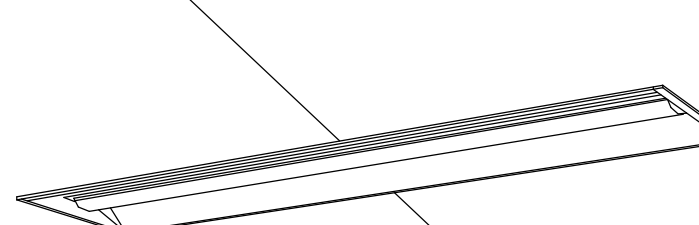
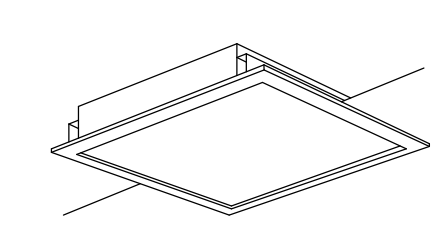
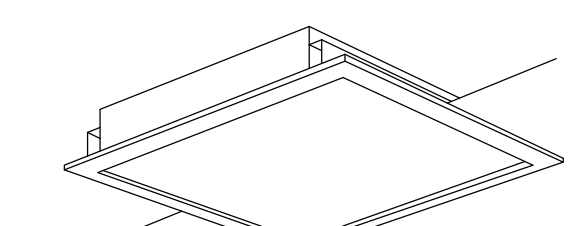
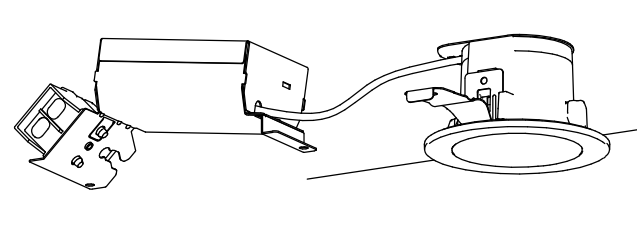
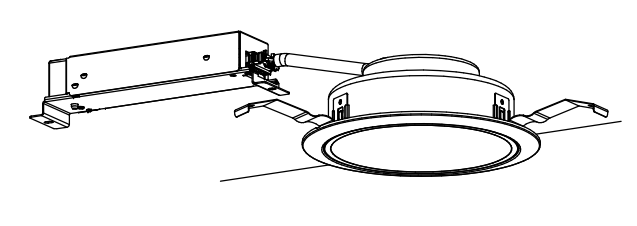
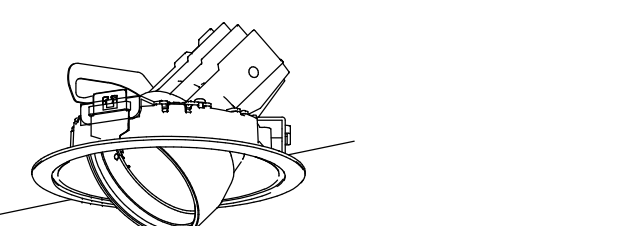
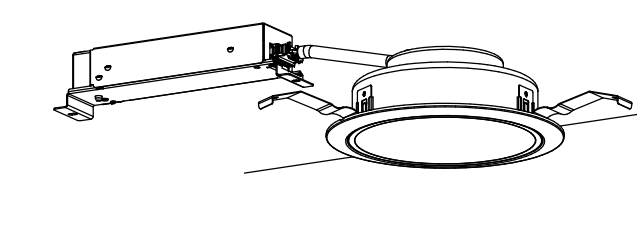
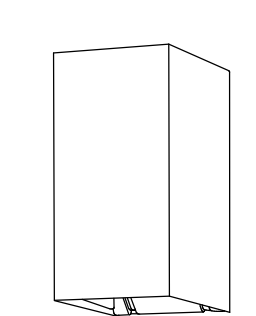
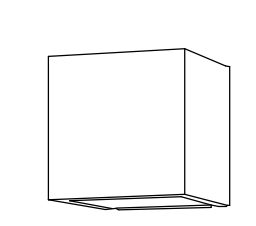
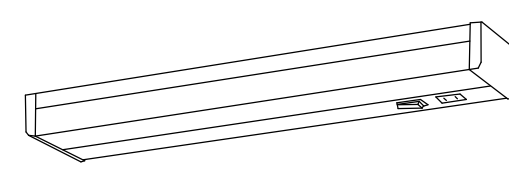
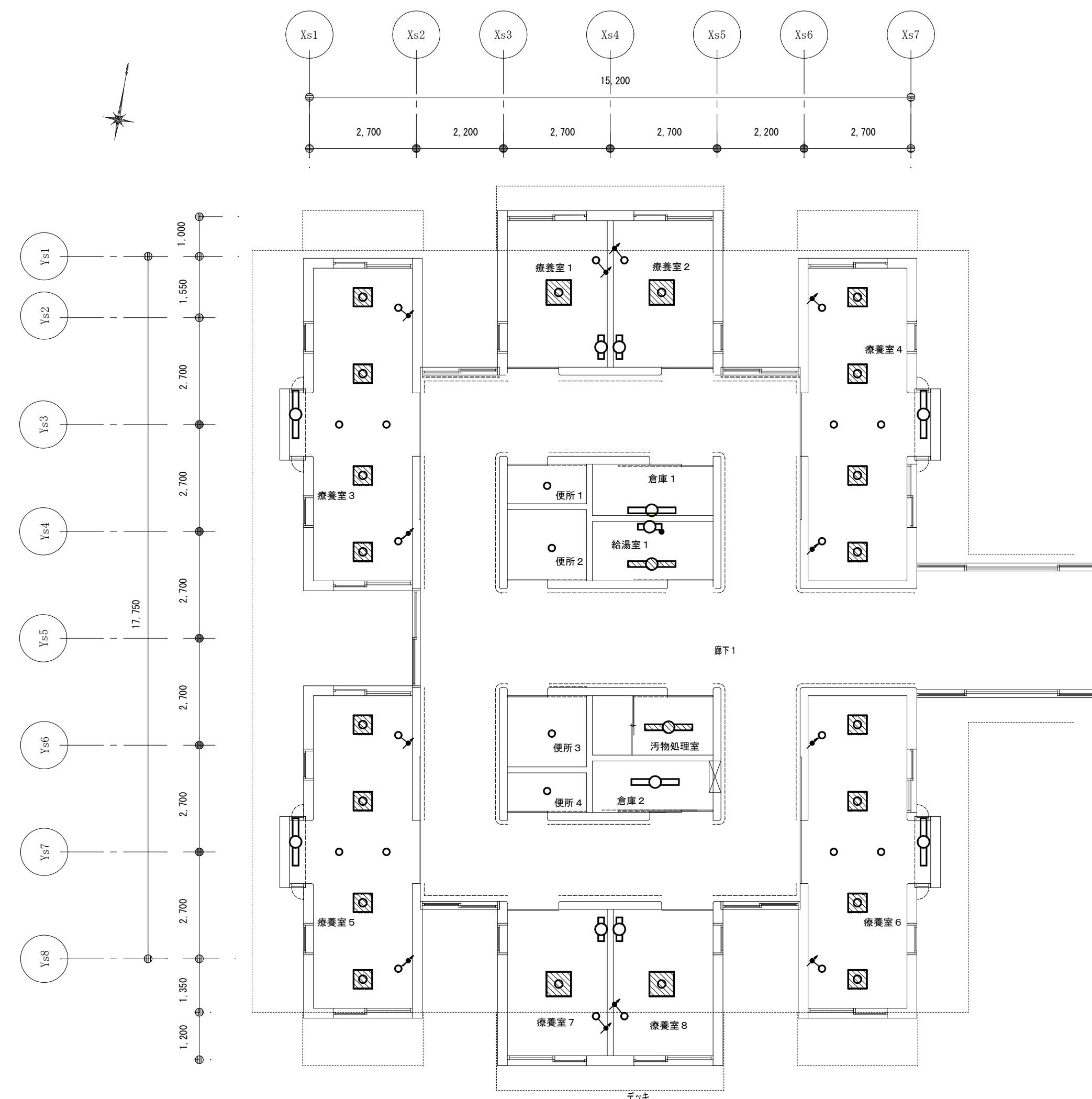
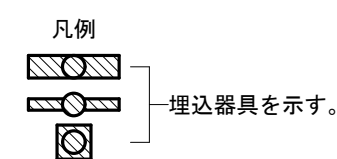


<p>A-6.0 iDシリーズ直付型20形 iスタイル</p>  <p>一般タイプ、800lmタイプ 消費電力6W、定格出力型、電圧100~242V 本体：鋼板（白色粉体塗装） ライトバー（カバー）：ポリカーボネート（乳白） 光源寿命4000時間（光束維持率85%） 電源装置はライトバー側に内蔵 昼白色（5000K）、Ra83 パナソニック 直付XLX200NENCL9</p>	<p>A-16.3 iDシリーズ直付型40形 iスタイル</p> <p>公共施設型番：LSS1-4-23</p>  <p>一般タイプ、2500lmタイプ 消費電力16.3W、定格出力型、電圧100~242V 本体：鋼板（白色粉体塗装） ライトバー（カバー）：ポリカーボネート（乳白） 光源寿命4000時間（光束維持率85%） 昼白色（5000K）、Ra83 電源装置はライトバー側に内蔵 パナソニック 直付XLX420NENPLE9</p>	<p>A-43.1 iDシリーズ直付型40形 iスタイル</p> <p>公共施設型番：LSS1-4-65</p>  <p>一般タイプ、6900lmタイプ 消費電力43.1W、定格出力型、電圧100~242V 本体：鋼板（白色粉体塗装） ライトバー（カバー）：ポリカーボネート（乳白） 光源寿命4000時間（光束維持率85%） 昼白色（5000K）、Ra83 電源装置はライトバー側に内蔵 パナソニック 直付XLX460NENPLE9</p>	<p>B-16.3 iDシリーズ埋込型40形 下面開放型 W150</p> <p>公共施設型番 LRS6-4-23</p>  <p>一般タイプ、2500lmタイプ 消費電力16.3W、定格出力型、電圧100~242V 本体：亜鉛鋼板 反射板：鋼板（高反射白色粉体塗装） 光源寿命4000時間（光束維持率85%） ライトバー（カバー）：ポリカーボネート（乳白） 昼白色（5000K）、Ra83、電源装置はライトバー側に内蔵 パナソニック 埋込XLX420PENLE9</p>	<p>B-31.9 iDシリーズ埋込型40形 下面開放型 W220</p> <p>公共施設型番 LRS3-4-48</p>  <p>一般タイプ、5200lmタイプ 消費電力31.9W、定格出力型、電圧100~242V 本体：亜鉛鋼板 反射板：鋼板（高反射白色粉体塗装） ライトバー（カバー）：ポリカーボネート（乳白） 光源寿命4000時間（光束維持率85%） 昼白色（5000K）、Ra83 電源装置はライトバー側に内蔵 パナソニック 埋込XLX450UENTLE9</p>
<p>C-34.0 LEDスクエアベースライト FHP32形×3灯相当タイプ 埋込型</p> <p>公共施設型番：LRS9-4-45</p>  <p>□450、乳白パネル、調光可能タイプ（約10~100%） 定格出力型、消費電力34W、電圧100~242V 光源寿命4000時間（光束維持率85%） 本体・枠：鋼板（高反射白色粉体塗装） パネル：ポリカーボネート（乳白） 昼白色、5000K、Ra83 パナソニック 埋込XL573PFVKLA9</p>	<p>C-48.0 LEDスクエアベースライト FHP45形×3灯相当タイプ 埋込型</p>  <p>□600、乳白パネル、調光可能タイプ（約10~100%） 定格出力型、消費電力48W、電圧100~242V 光源寿命4000時間（光束維持率85%） 本体・枠：鋼板（高反射白色粉体塗装） パネル：ポリカーボネート（乳白） 昼白色、5000K、Ra83 パナソニック 埋込XL583PFVKLA9</p>	<p>DL-4.5 ダウンライト 40形</p>  <p>LED<ワコア（Uと給）タイプ>、一般タイプ 5000K、Ra85、広角タイプ 器具光束12、消費電力10W、電圧100V 光源寿命4000時間（光束維持率70%） 枠：反射板、アルミダイカスト（ホワイトつや消し仕上） 埋込穴φ75 パナソニック NNN71030WLE1</p>	<p>DL-7.0 ダウンライト 100形</p> <p>公共施設型番：LRS1-08</p>  <p>LED内蔵<ワコア（Uと給）タイプ>、電源ユニット内蔵、一般光色タイプ 5000K、Ra85、広角タイプ 器具光束15度、光源寿命4000時間（光束維持率85%） 器具光束、1045lm、消費電力7W、電圧100~242V 反射板（上部）：プラスチック（ホワイト） 反射板（下部）：鋼板（ホワイトつや消し仕上） 枠：鋼板（ホワイトつや消し仕上）、埋込穴φ150 パナソニック ダウンライトXND1069WLE9</p>	<p>DL-7.2 LEDユニバーサルダウンライト100形 + リニューアルプレート</p>  <p>LED<ワコア（Uと給）タイプ>、電源ユニット共 4000K、Ra85、中角タイプ 器具光束約45 器具光束：4000時間（光束維持率70%） 材質：アルミダイカスト（ホワイトつや消し仕上） 枠：アルミダイカスト（ホワイトつや消し仕上） 埋込穴φ125 リニューアルプレートφ150→φ125 パナソニック NNN62801W、NNN82200LE1 NNN800042</p>
<p>DL-11.6 ダウンライト 150形</p> <p>公共施設型番：LRS1-13</p>  <p>LED内蔵<ワコア（Uと給）タイプ>、電源ユニット内蔵、一般光色タイプ 5000K、Ra85、広角タイプ 器具光束10度、光源寿命4000時間（光束維持率85%） 器具光束、1695lm、消費電力11.6W、電圧100~242V 反射板（上部）：プラスチック（ホワイト） 反射板（下部）：鋼板（ホワイトつや消し仕上） 枠：鋼板（ホワイトつや消し仕上）、埋込穴φ150 パナソニック ダウンライトXND1569WLE9</p>	<p>E-4.3W LEDポーチライト 40形電球1灯器具相当</p>  <p>電球色（2700K）、Ra80 光源寿命4000時間（光束維持率70%） 器具光束79lm、消費電力4.3W、電圧100V 防雨型、ツマミオン方式、壁掛け型 アルミダイカスト（オフブラックレーザーカット仕上） 下蓋カバー：ポリカーボネート（透明つや消し） W=84 H=165 出しろ115 パナソニック LGW81570B</p>	<p>E-5.0 LEDブラケット 40形電球1灯器具相当</p>  <p>電球色（2700K）、高演色Ra90 器具光束182lm、消費電力5W、電圧100V 壁掛け型、ツマミオン方式、上下面カバー付 アルミダイカスト（ホワイト） W=110 H=110 出しろ110 パナソニック LGB80510F</p>	<p>F-12.0 LEDキッチンライト 20形直管蛍光灯1灯器具相当</p>  <p>昼白色（5000K）、Ra83 器具光束980lm、消費電力12W、電圧100V 拡散タイプ、側下向き型、コンセント付 カバー、プラスチック（乳白） スイッチ付、簡便化型タイプ パナソニック LGB82094LE1</p>	<p>H-E26-12.5 LED電球 100形相当</p> <p>一般電球タイプ 全方向タイプ E26口金 昼白色（5000K） 全光束1520lm、消費電力12.5W、電圧100V パナソニック LDA13N-G/Z100E/S/W/F</p>



療養棟 1階平面図 1/100

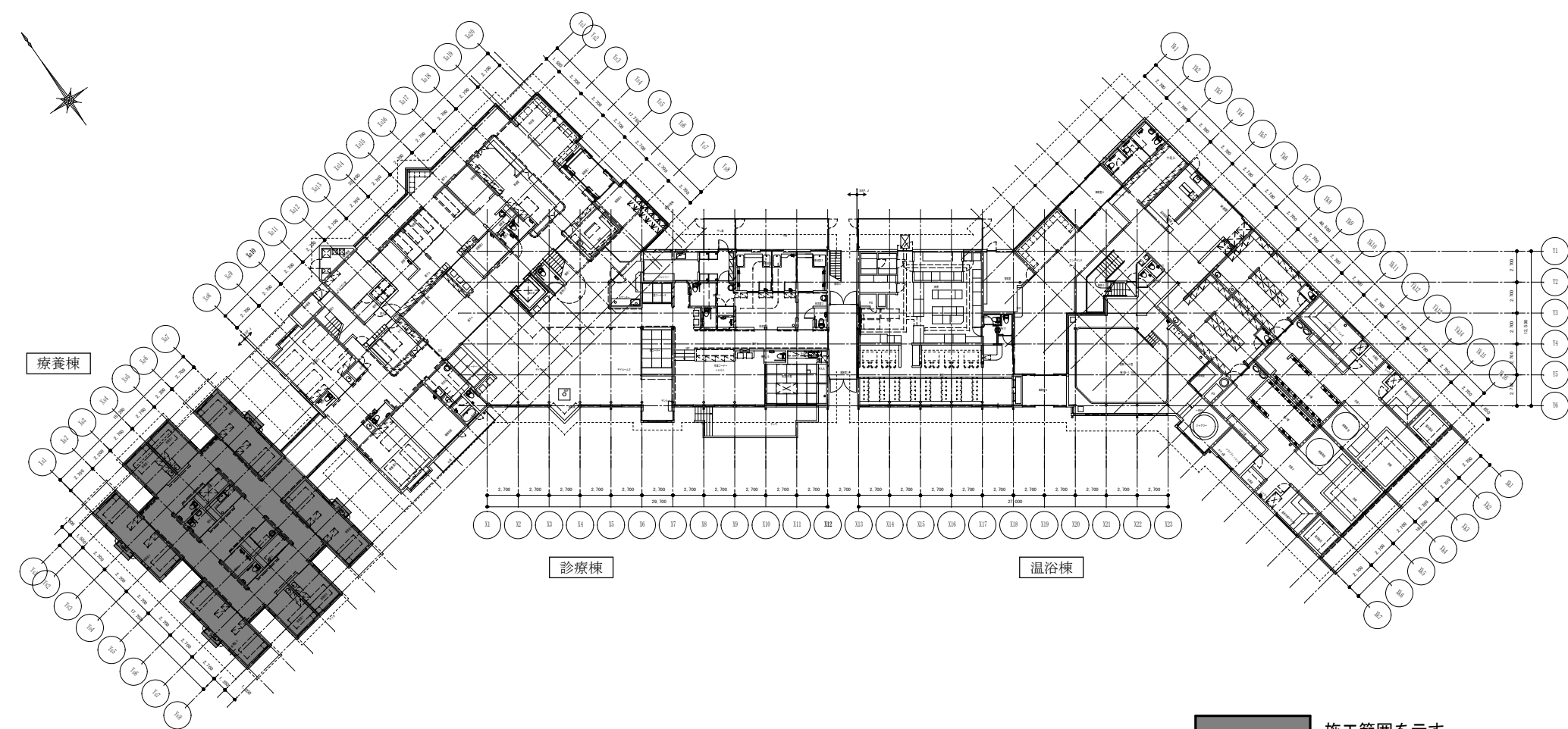


療養室 3 A-16.3 1 C-34.0 4 DL-7.0 2 DL-7.2 2 ※取替	療養室 1 A-6.0 1 C-48.0 1 DL-7.2 1 ※取替	療養室 2 A-6.0 1 C-48.0 1 DL-7.2 1 ※取替	療養室 4 A-16.3 1 C-34.0 4 DL-7.0 2 DL-7.2 2 ※取替
便所 1 DL-7.0 1	倉庫 1 A-16.3 1	便所 2 DL-7.0 1	給湯室 1 B-16.3 1 F-12.0 1
便所 3 DL-7.0 1	汚物処理室 B-16.3 1	便所 4 DL-7.0 1	倉庫 2 A-16.3 1
療養室 5 A-16.3 1 C-34.0 4 DL-7.0 2 DL-7.2 2 ※取替	療養室 7 A-6.0 1 C-48.0 1 DL-7.2 1 ※取替	療養室 8 A-6.0 1 C-48.0 1 DL-7.2 1 ※取替	療養室 6 A-16.3 1 C-34.0 4 DL-7.0 2 DL-7.2 2 ※取替

器具一覧表		新設・記号	1階	2階	計	備考
通行	既設・撤去					
	トラフ	FL20W×1	A-6.0	4	4	
埋込	トラフ	HF32W×1	A-16.3	6	1	7
	トラフ	HF32W×2	A-43.1		8	8
	下面開放W150	HF32W×1	B-16.3	2		2
	下面開放W220	HF32W×2	B-31.9		14	14
ダウンライト	スクエア□450	FHP32W×3	C-34.0	16	8	24
	スクエア□600	FHP45W×3	C-48.0	4		4
	φ75	電球形蛍光灯A10形	DL-4.5		2	2
	φ150	FDL27W×1	DL-7.0	12	30	42
その他	φ125 可動式	LD260W×1	DL-7.2	12		12
	φ150	FHT32W×1	DL-11.6		18	18
	ポーチライト防雨型	LD100W×1	E-4.3W		2	2
	ブラケット	LD100W×1	E-5.0		1	1
	キッチンライト	HF24W×1	F-12.0	1		1
	電球	LL100W	H-E26-12.5		4	4

※ DL-7.2 ダウンライト 可動式 12カ所
調光スイッチ撤去、片切スイッチ新設 (WT5001、WT3001W、WT3700020、WTC7101W)

- ・既設照明器具を撤去し、LED照明器具を新設する。
- ・設置位置は既設と同所とするが、多少の変更も本工事に含む。
- ・配線は既設流用とするが、器具取替に伴い配線の延長又は撤去を適宜行うこと。
- ・既設吊ボルトや支持金物の流用は可とするが、延長や位置変更が必要となった場合でも本工事で施工すること。
- ・また、既設天井下地および仕上材の新設も本工事で施工すること。
- ・施設業務に支障となる作業は、事前に施設担当者十分に協議し、施工を行うこと。
- ・蛍光灯、器具本体などの撤去品は法律に従い、適正な処分を行うこと。
- ・特記なき箇所の天井高は2400~3000程度である。安全に作業できるように足場を設置すること。



全体 1階平面図 1/500

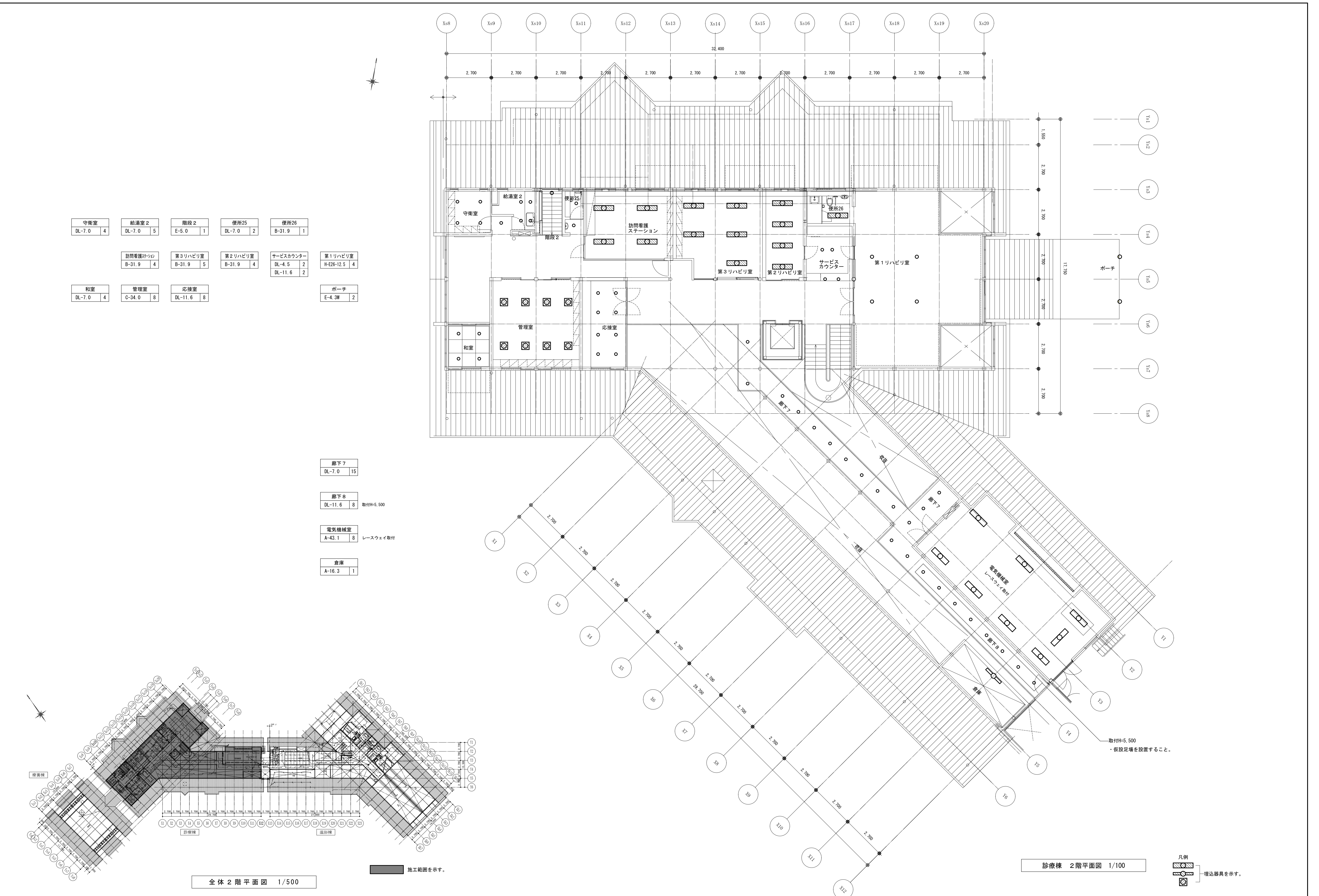
施工範囲を示す。



TITLE
浅井東診療所照明器具改修工事

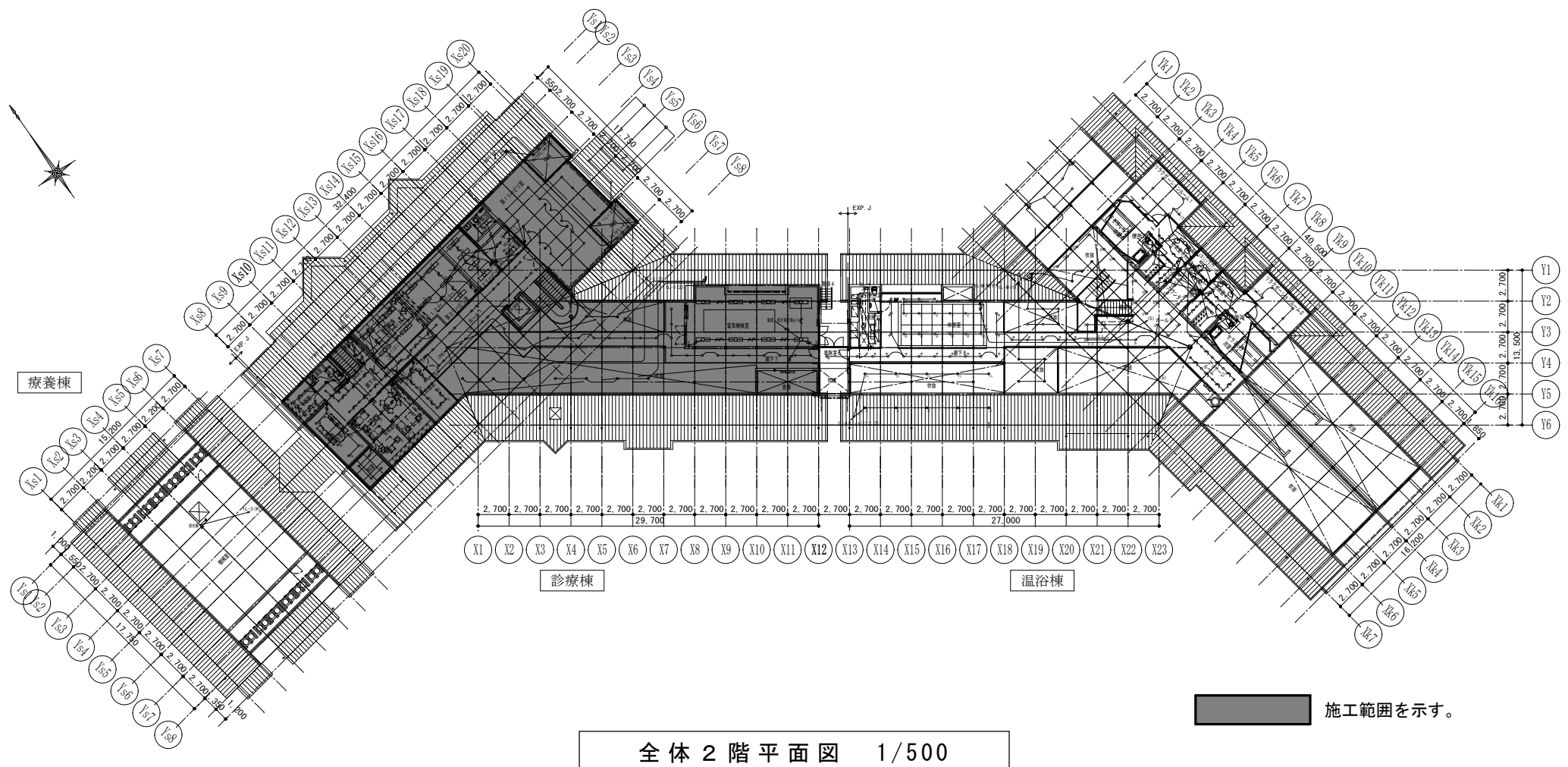
DRAWING NAME
1階電灯設備工事図

No. 14042410
E 3/4



守衛室 DL-7.0 4	給湯室2 DL-7.0 5	階段2 E-5.0 1	便所25 DL-7.0 2	便所26 B-31.9 1
訪問看護ステーション B-31.9 4	第3リハビリ室 B-31.9 5	第2リハビリ室 B-31.9 4	サービスカウンター DL-4.5 2 DL-11.6 2	第1リハビリ室 H-E26-12.5 4
和室 DL-7.0 4	管理室 C-34.0 8	応接室 DL-11.6 8	ポーチ E-4.3W 2	

廊下7 DL-7.0 15
廊下8 DL-11.6 8 取付H=5,500
電気機械室 A-43.1 8 レースウェイ取付
倉庫 A-16.3 1



全体2階平面図 1/500

診療棟 2階平面図 1/100

凡例
 施工範囲を示す。
 埋込器具を示す。



TITLE
浅井東診療所照明器具改修工事

DRAWING NAME
2階電灯設備工事図

No. 14042410
E 4/4