

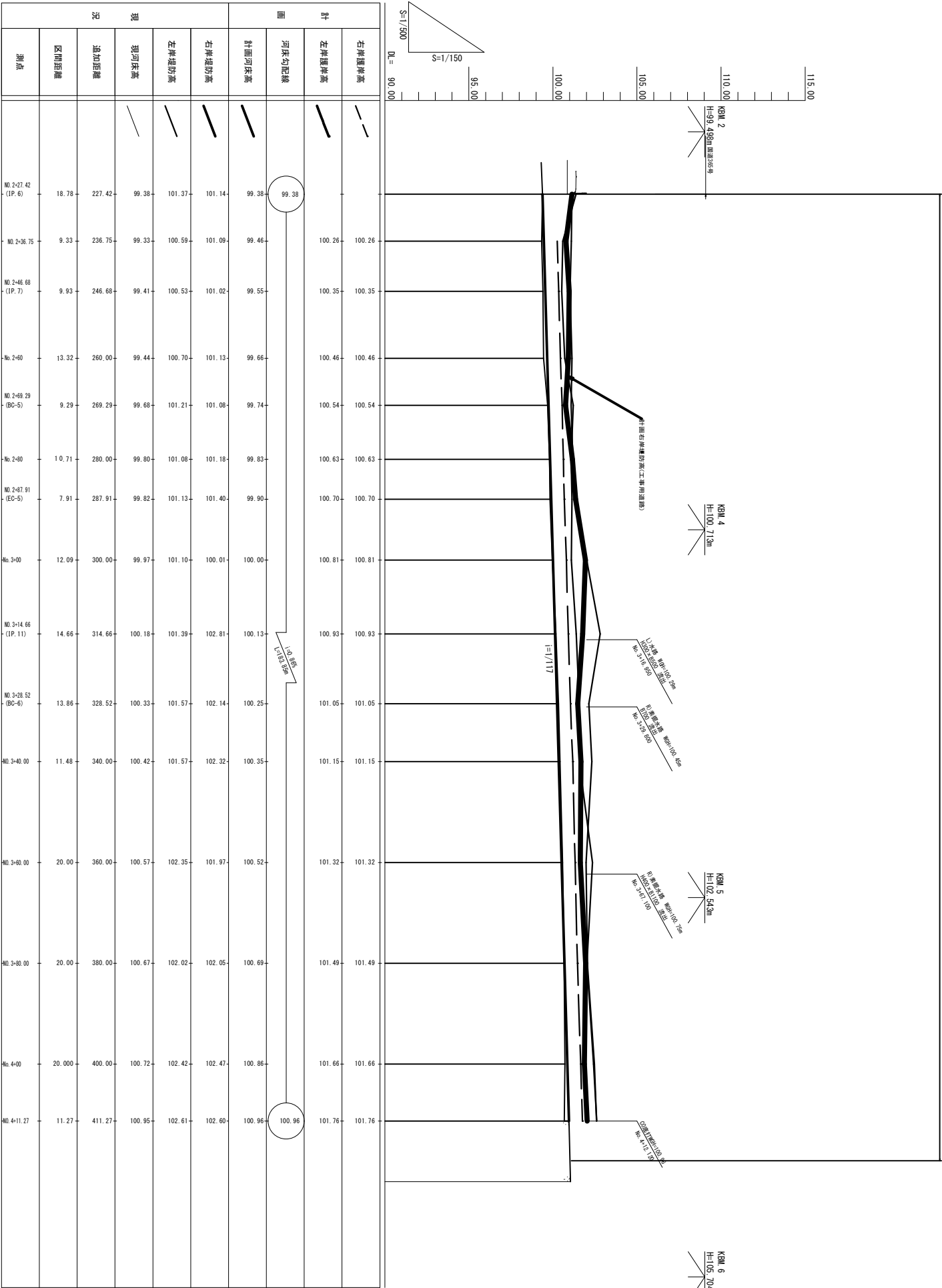
S=1:250



長浜市産業観光部田園整備課

計画縦断面図

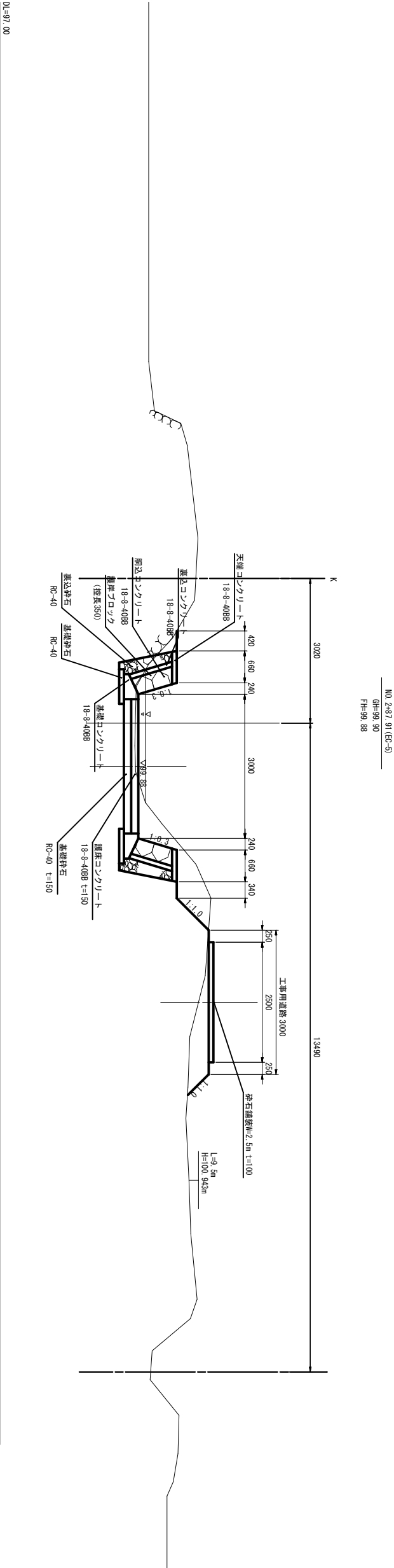
V=1:150
H=1:500



認可・実施	当初	第一回工事
年度・番号	令和6年度	長田園第1076号
河川名	内井川	
路線名		
地区名	志摩地区内井川沿線工事	
工事名	長浜市 東上坂町	
地名		
図面名	計画縦断面図	
縮尺	V=1:100	H=1:500
図面番号	1 1 枚/内 2	

標準断面図

S=1:50

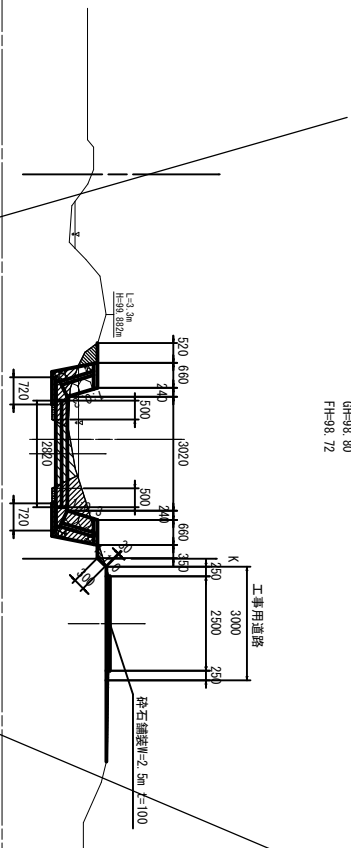


認可・実施		当初	第一回改定
年度・番号		令和6年度	長田園第1076号
河川名		内井川	
路線地名			
地区名		北郷里地区内井川改修工事	
工事名			
地名		長浜市 東上坂町	
図面名		標準断面図	
縮尺		S=1:50	
図面番号		11 枚/内 3	
長浜市産業観光部田園整備課			

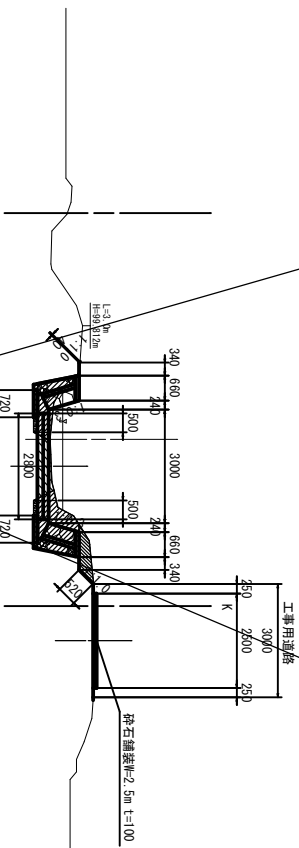
土工横断面(1)

$S=1:100$

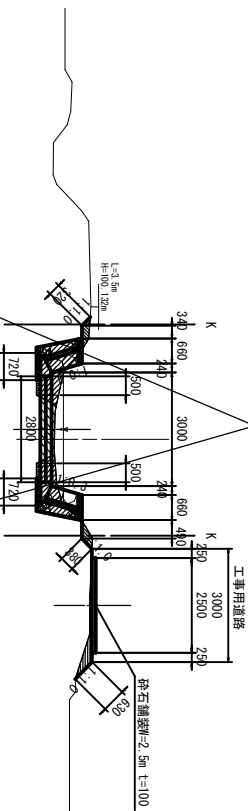
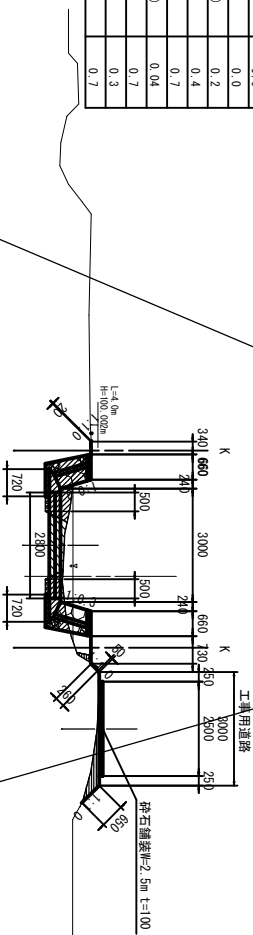
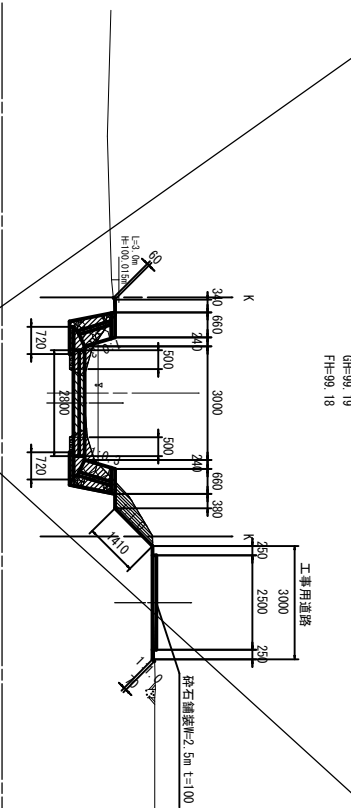
NO. 1-29-19		
正牌	雲州	片切
授衣盛土	建造物切取 (0.5m)	0.2
	$N < 2.5$	-
匠垣	構條	-
建造物切取 (0.5m)		0.7
		0.04
建造物正		0.7
建造物正		-
法匠彫形	切土部	-
	壁土部	0.7
匠底	構條	0.4
匠側	片切	0.7
授衣盛土	建造物切取 (0.5m)	-
	$N < 2.5$	-
匠垣	構條	1.5
建造物切取 (0.5m)		0.04
建造物正		0.7
切土部		0.3
法匠彫形		0.0



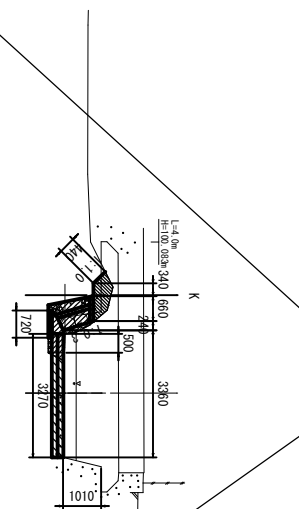
NO. 1+46.87				
乙种	重剂	片切	0.0	
		注射强士	-	
	中剂	片切	0.0	
		注射强士	-	
	轻剂	片切	0.0	
		注射强士	-	
	最轻剂	片切	0.04	
		注射强士	-	
	法国影形	切去部	0.0	
		注射强士	-	
丙种	片切	0.6		
	重剂	0.5		
丁种	片切	0.5		
	注射强士	-		
戊种	片切	1.5		
	注射强士	0.04		
	重剂	0.7		
	切去部	0.5		
	注射强士	-		



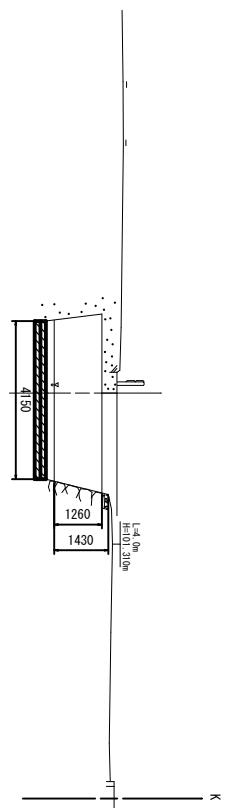
N0.1-64.74			
石库	面洞	片切	0.1
	授役堡士	建造物形(0.5m)	-
	瓦屋	瓦葺	-
		建造物形(0.5m)	1.3
	透瓦屋	瓦葺	0.04
		建造物形(0.5m)	0.7
	法蘭彫形	切土部	0.3
		切土部	-
	瓦屋	瓦葺	0.6
		片切	0.1
石庫	授役堡士	建造物形(0.5m)	-
	瓦屋	瓦葺	0.3
		建造物形(0.5m)	0.9
	透瓦屋	瓦葺	0.04
		建造物形(0.5m)	0.7
	法蘭彫形	切土部	0.4
		切土部	0.6

[illegible][illegible]

NO.218-64			
乙种	量剂	片切	0.4
	授精液土	精液物切刃 (0.5n)	-
	$n \leq 5$	槽卷	-
	牙提	槽卷	1.2
	牙提	精液物切刃 (0.5n)	0.04
	通磨牙	通磨	0.7
	通磨牙	切子部	0.4
	法通磨彩	嵌子部	-
	牙提	槽卷	0.8
	可床	量剂	片切
丙种	授精液土	精液物切刃 (0.5n)	-
	$n \leq 5$	槽卷	-
	牙提	槽卷	-
	牙提	精液物切刃 (0.5n)	-
	通磨牙	切子部	-
	法通磨彩	嵌子部	-



IP 6.12-67.42)	
乙种	重 耐
	片切
硬面磁土	
	$R \leq 5$
压 泥	棒推
压 炭	棒推物厚切(0.5d)
法面磁砂	切土棒
	炭土棒
	1 3
可 压	片切
石种	
	$R \leq 5$
硬面磁土	
压 泥	棒推
压 炭	棒推物厚切(0.5d)
法面磁砂	切土棒
	炭土棒



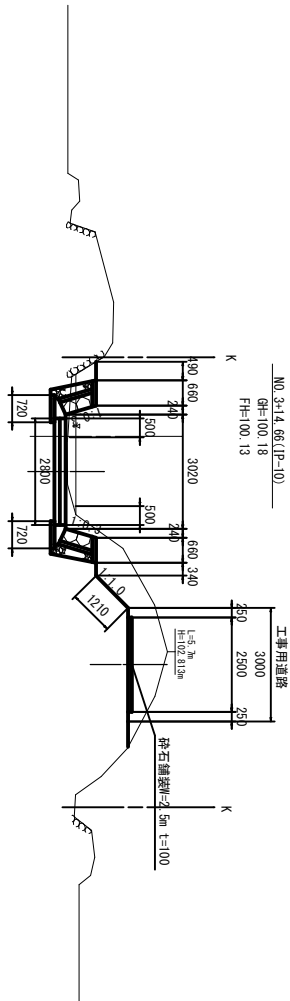
DL=97.00

認可・実施	当初 第一回 年度
年度・番号	令和6年度 長田園第(1)号
区域 川名 名 名	内井川
工事名	
地名	長田市 東土駅前
図面名	土工機頭図(1)
縮尺	S=1:100
図面番号	11 枚/内 4

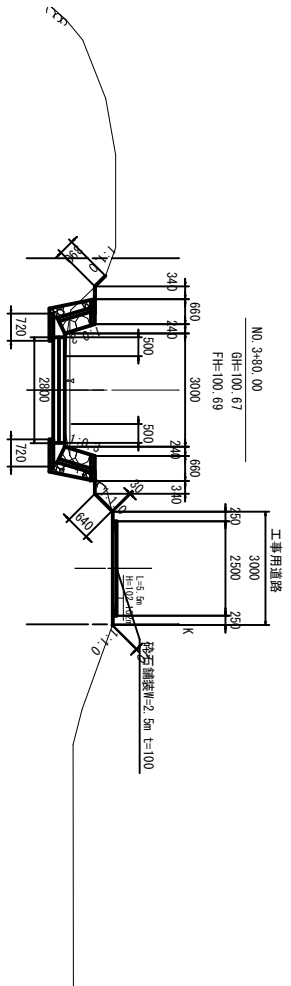
土工横断面(3)

$S=1:100$

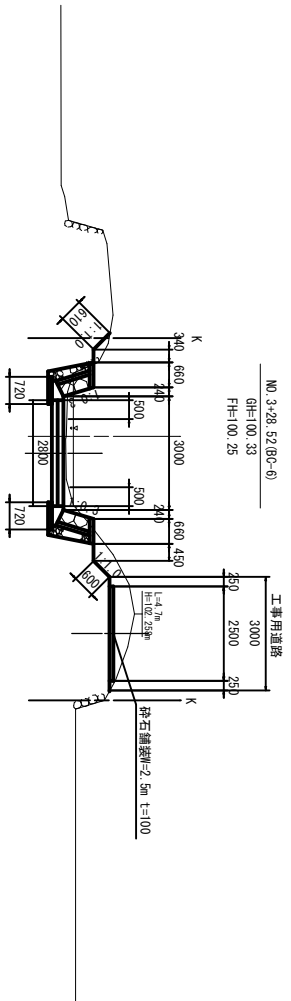
		NO 3+4 65 (IP-11)	
石片	雲州	片切	-
	投取富士		
	石筍	≦2.5 標準	0.2 0.7
	石筍	標準物切辺(0.5φ)	0.1
可床 石片	灰岩盤形		-
	石筍	富士部 標準	0.6
	石筍	片切	4.1
	投取富士	≦2.5 標準	-
	石筍	標準	1.5
	石筍	標準物切辺(0.5φ)	0.1
	富士部		
	灰岩盤形		-



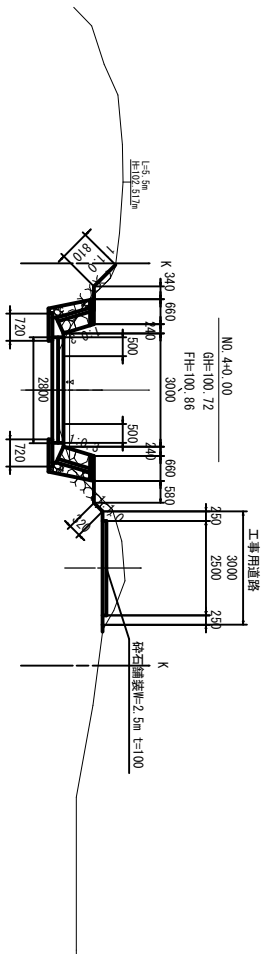
No. 3180 000		No. 3180 000	
名称	类别	切切	0.0
聚脲			
聚脲	W<2.5		-
瓦板	标准		0.7
瓦板	建造物面(0.5m)		0.1
			0.7
法面形	切切		0.4
			-
瓦板	标准		0.5
瓦板	片切		0.4
			-
瓦板	W<2.5		0.0
瓦板	标准		1.5
瓦板	建造物面(0.5m)		0.1
			*
法面形	切切		0.0
			0.6



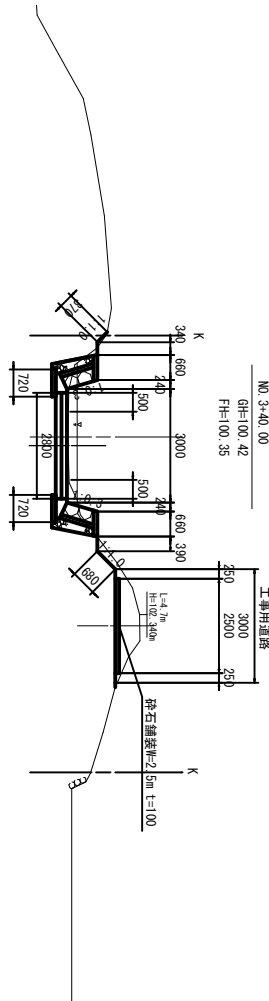
NO. 3-28 52 (B6-6)			
石岸	重鋼	片切	0.2
	授粉鐵土		-
	灰質	■ < 2.5	-
	重質	構造物附近 (0.5m)	0.9
			0.1
可底	灰質變形	切土部	0.6
		重土部	-
	重鋼	構造物	0.6
	重鋼	片切	1.8
			-
石岸	授粉鐵土	■ < 2.5	-
	灰質	構造物	1.3
	重質	構造物附近 (0.5m)	0.1
			-
	灰質變形	切土部	0.6
	重土部	-	



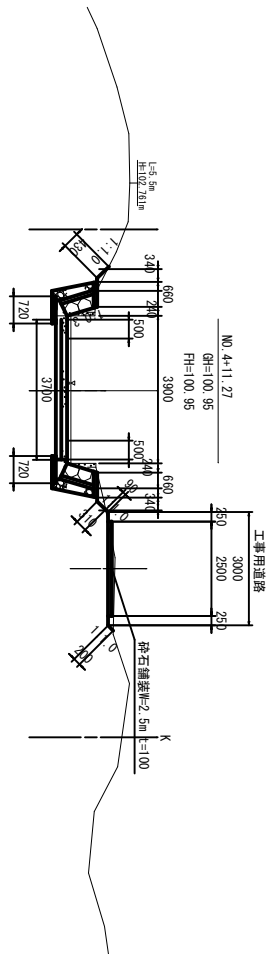
		NO. 4	
石膏	重 劑	片切	0.1
	煅石膏	$M \leq 2.5$	-
	灰 泥	標 准	0.8
	磚 瓦	積渣物每方(0.5m ³)	0.1
	法蘭鰐形	切土部	0.7
		標 准	-
灰 泥	重 劑	片切	0.3
	煅石膏	$M \leq 2.5$	1.4
	灰 泥	標 准	-
	磚 瓦	積渣物每方(0.5m ³)	0.7
	法蘭鰐形	切土部	0.1
石 膏	重 劑	片切	0.1
	煅石膏	$M \leq 2.5$	-
	灰 泥	標 准	0.7
	磚 瓦	積渣物每方(0.5m ³)	0.1
	法蘭鰐形	切土部	0.3
		標 准	-



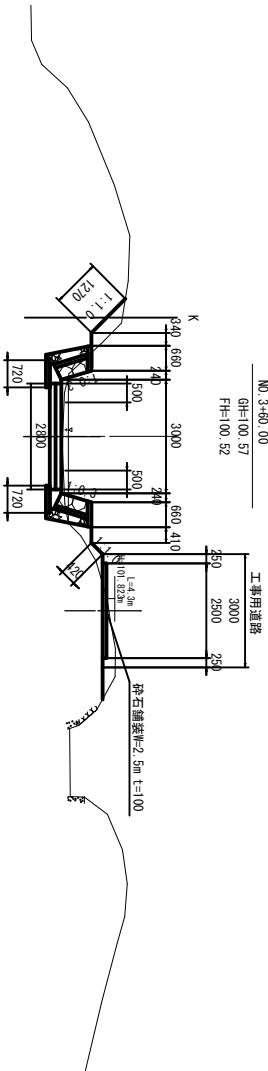
No.3-4-0. 00			
石片	墨剛	片切	0.0
	投込密土		-
	■2.5		-
	灰管	標準	0.7
	厚皮	投込物厚皮(0.5m)	0.1
			0.7
可床	灰管變形	密土節	0.4
		標準	-
	灰管	片切	0.5
	墨剛		1.5
			-
	投込密土	■2.5	-
石片	灰管	標準	1.0
	厚皮	投込物厚皮(0.5m)	0.1
			0.7
	灰管變形	密土節	0.7
			-



NO.4+11.27	
石片	0.1
黑刚	
浸蚀强土	~
灰质	W<2.5
理质	槽壁
	柱状物顶部(0.5m)
	0.1
法面影彩	
灰质	切土部
理质	~
	槽壁
	0.7
	0.5
	-
浸蚀强土	W<2.5
灰质	槽壁
理质	柱状物顶部(0.5m)
	0.1
法面影彩	
	切土部
	~
	槽壁
	0.5
	0.1



NO. 3+60.00	
右岸	重削
	片切
	0.5
	掘削盤土
	≦2.5
	-
	圧留
	構盤
	1.0
	圧戻
	構造物防壁(0.5m)
	0.1
	法面整形
	切土部
	1.3
	-
	掘削盤土
	構盤
	0.5
左岸	重削
	片切
	0.7
	掘削盤土
	≦2.5
	0.0
	0.4
	圧留
	構盤
	0.7
	圧戻
	構造物防壁(0.5m)
	0.1
	法面整形
	切土部
	0.4
	-
	掘削盤土
	構盤
	0.5
	0.7
	掘削盤土
	≦2.5
	0.0
	0.4
	圧留
	構盤
	0.7
	圧戻
	構造物防壁(0.5m)
	0.1
	法面整形
	切土部
	0.4
	-
	掘削盤土
	構盤
	0.5
	0.7
	掘削盤土
	≦2.5
	0.0
	0.4
	圧留
	構盤
	0.7
	圧戻
	構造物防壁(0.5m)
	0.1
	法面整形
	切土部
	0.4
	-
	掘削盤土
	構盤
	0.5
	0.7
	掘削盤土
	≦2.5
	0.0
	0.4
	圧留
	構盤
	0.7
	圧戻
	構造物防壁(0.5m)
	0.1
	法面整形
	切土部
	0.4
	-
	掘削盤土
	構盤
	0.5
	0.7
	掘削盤土
	≦2.5
	0.0
	0.4
	圧留
	構盤
	0.7
	圧戻
	構造物防壁(0.5m)
	0.1
	法面整形
	切土部
	0.4
	-
	掘削盤土
	構盤
	0.5
	0.7
	掘削盤土
	≦2.5
	0.0
	0.4
	圧留
	構盤
	0.7
	圧戻
	構造物防壁(0.5m)
	0.1
	法面整形
	切土部
	0.4
	-
	掘削盤土
	構盤
	0.5
	0.7
	掘削盤土
	≦2.5
	0.0
	0.4
	圧留
	構盤
	0.7
	圧戻
	構造物防壁(0.5m)
	0.1
	法面整形
	切土部
	0.4
	-
	掘削盤土
	構盤
	0.5
	0.7
	掘削盤土
	≦2.5
	0.0
	0.4
	圧留
	構盤
	0.7
	圧戻
	構造物防壁(0.5m)
	0.1
	法面整形
	切土部
	0.4
	-
	掘削盤土
	構盤
	0.5
	0.7
	掘削盤土
	≦2.5
	0.0
	0.4
	圧留
	構盤
	0.7
	圧戻
	構造物防壁(0.5m)
	0.1
	法面整形
	切土部
	0.4
	-
	掘削盤土
	構盤
	0.5
	0.

DL=97.00

認可・実施	当初	一斉・田舎更
年度・番号	令和6年度	農田開発(06号)
所在地 川根地区 名	内井川	
工事名	北郷地区内井川改修工事	
地名	東市町	
図面名	土工横断面③	
縮尺	S=1:100	
図面番号	11枚/内6	

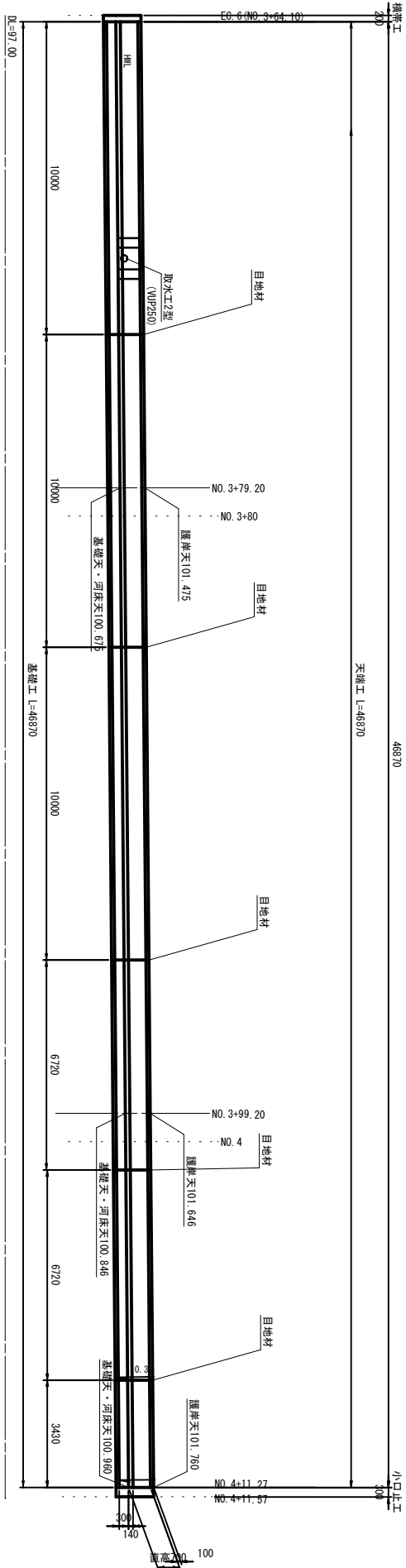
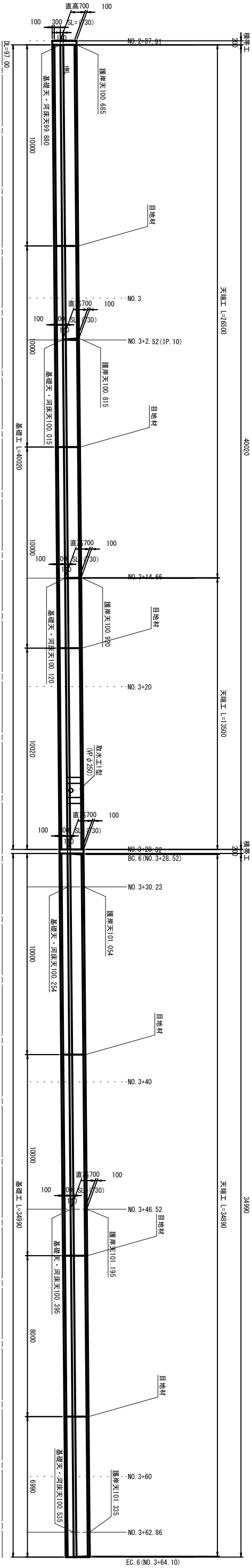
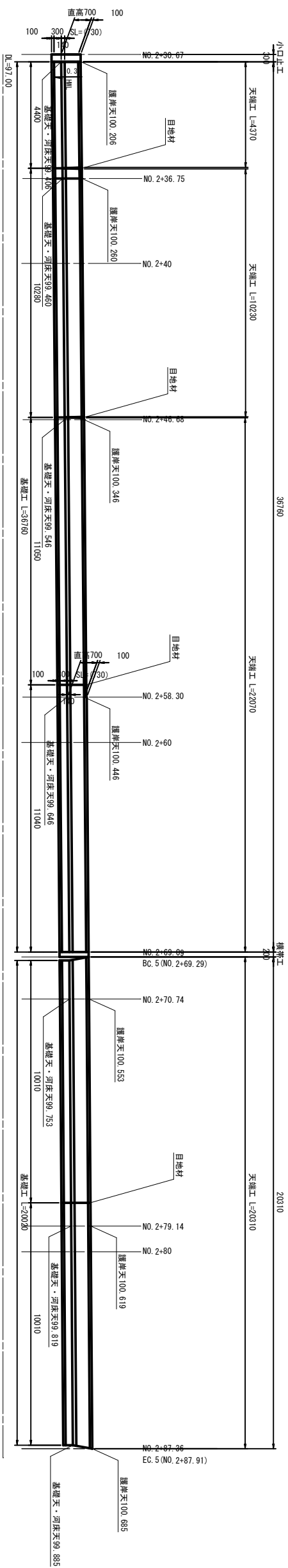
農林庁産業観光計画課

長浜市産業観光部田園整備課

護岸ブロック工展開図(1)

S=1:100

上流(右岸側)



※注記

水抜きパイプ：硬質ポリ塩化ビニル管VUφ75、2.5mに1箇所
吸出し防止用資材：吸出し防止材 (10×300×300)

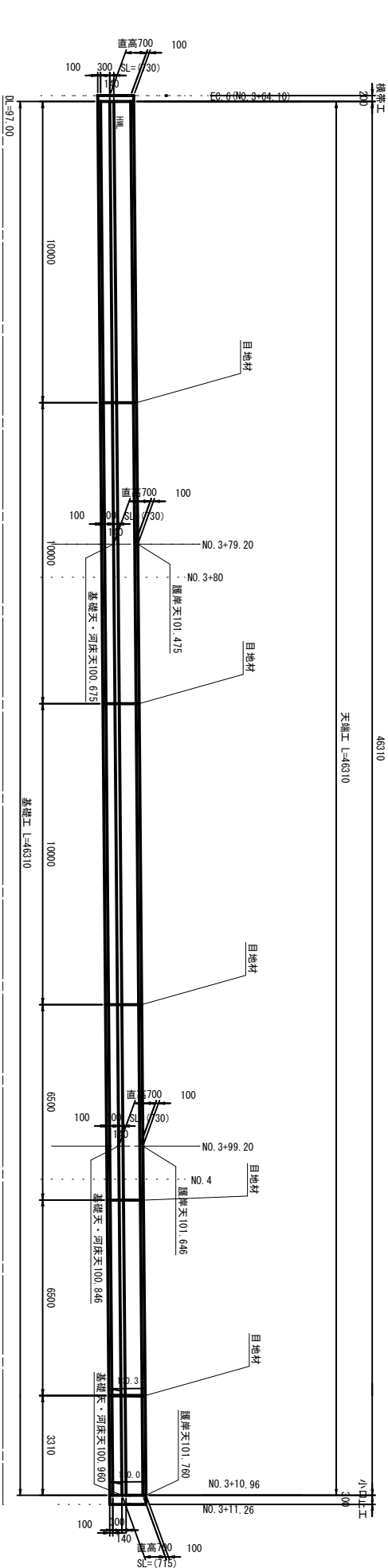
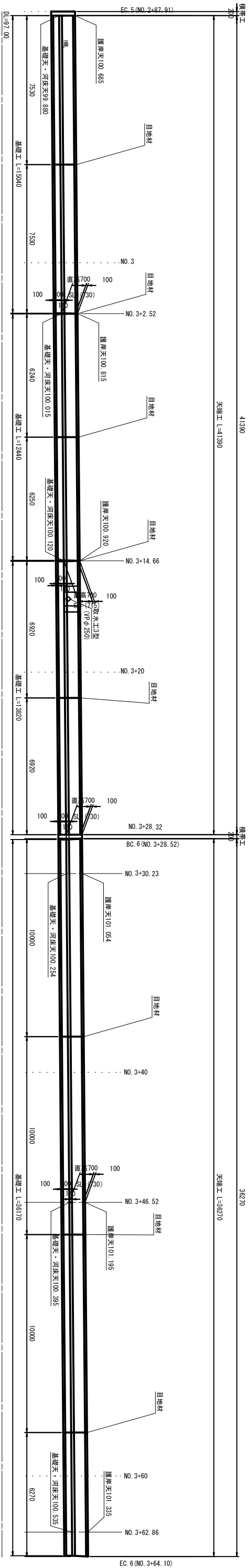
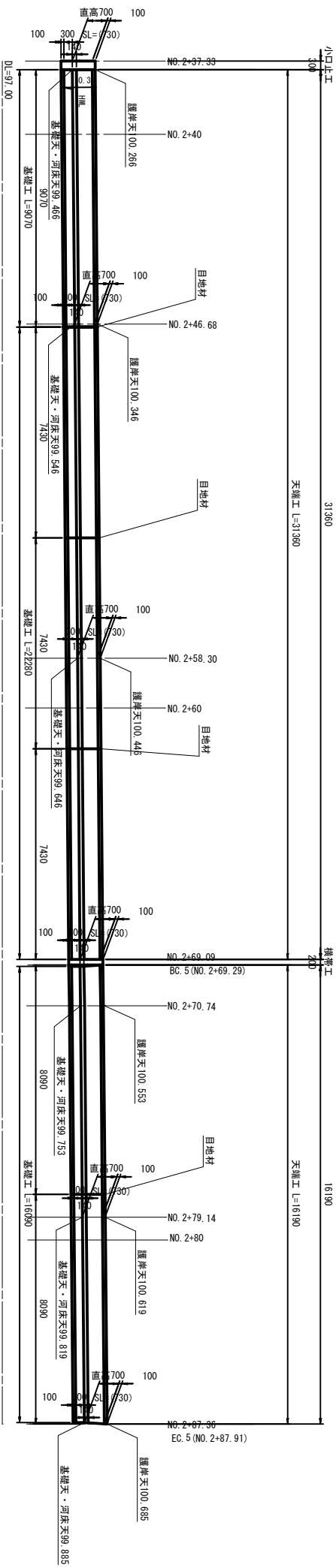
認可実施	当初	第一回覧
年度番号	令和6年度	長田園割10/6号
区域番号	内井川	
工事名	北畠里地区内井川改修工事	
地名	長田市 東上郷町	
図面名	護神ノック工場側面(1)	
縮尺	S=1:100	
図面番号	11枚ノ7	

長田市産業観光計画課 園割課

護岸ブロック展開図(2)

S=1:100

上流(左岸側)



※注記
不陸きハイツ：堤防入り地化ピニル管φ75 2.5mに箇所
張出し防止用素材：張出し防止材 (10×300×300)

認可・実施	当初	第一回	第二回
年度・番号	令和6年度	長田園第1076号	
河川名	内井川		
路線名			
地区名	北郷里地区内井川改修工事		
工事名			
地名	長浜市 東上坂町		
図面名	護岸ブロック展開図(2)		
縮尺	S=1:100		
図面番号	11枚/内8		

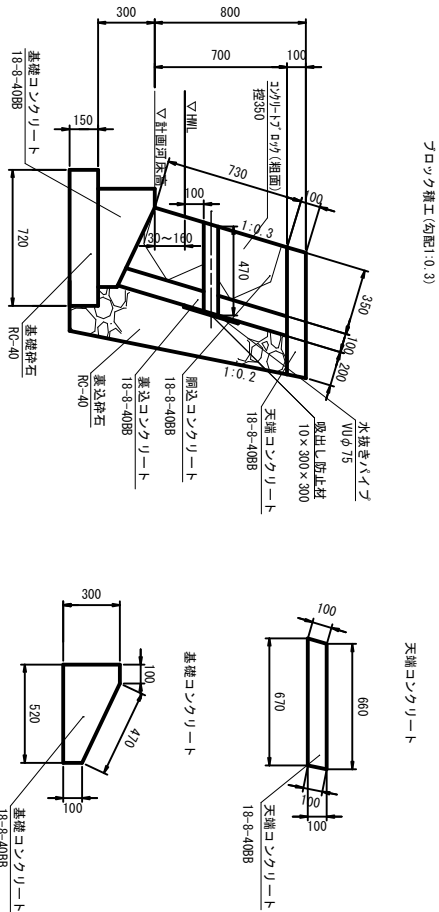
長浜市産業観光部田園整備課

構造図

図示

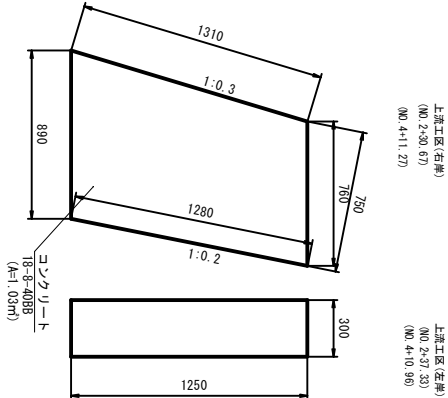
フロッグ積工

S=1:20



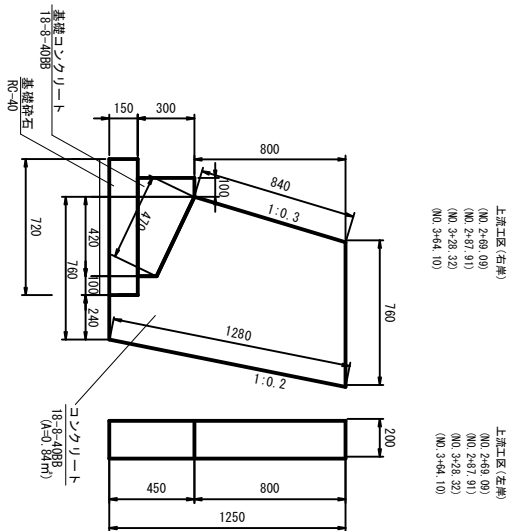
小口止工

S=1:20



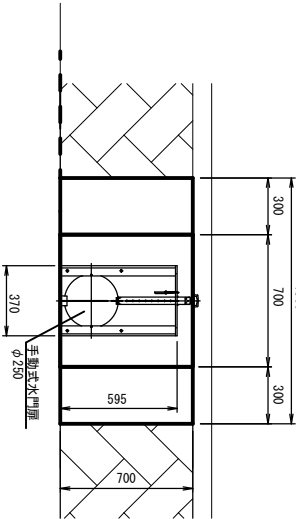
横帯工

S=1:20



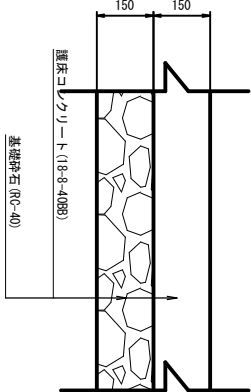
取水工

S=1:20



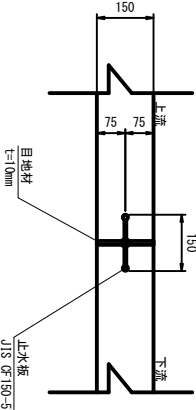
護床工

S=1:10



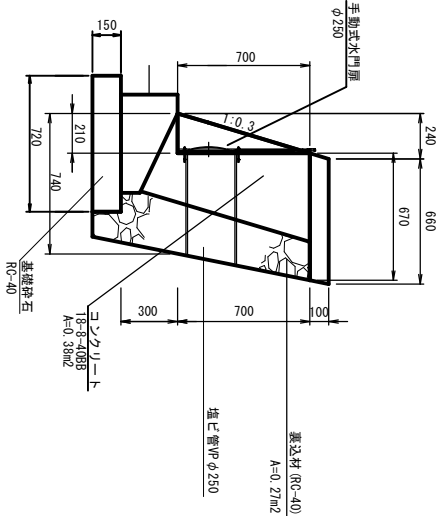
コンクリート継目工(護床)

S=1:10



取水工

	1型	2型	3型	単位
φ250	10.7	10.4	4.2	m
45°鉄板	1	1	0	個
リフト	2	2	1	個



認可・実施	当初	第一変更
年度・番号	令和6年度	長田圏第1076号
河川名	内井川	
路線名		
地区名		
工事名	北郷里地区内井川改修工事	
地名	長浜市 東上郷町	
図面名	構造図	
縮尺	図示	
図面番号	11枚ノ内	9

立木除根計画図

S=1:500



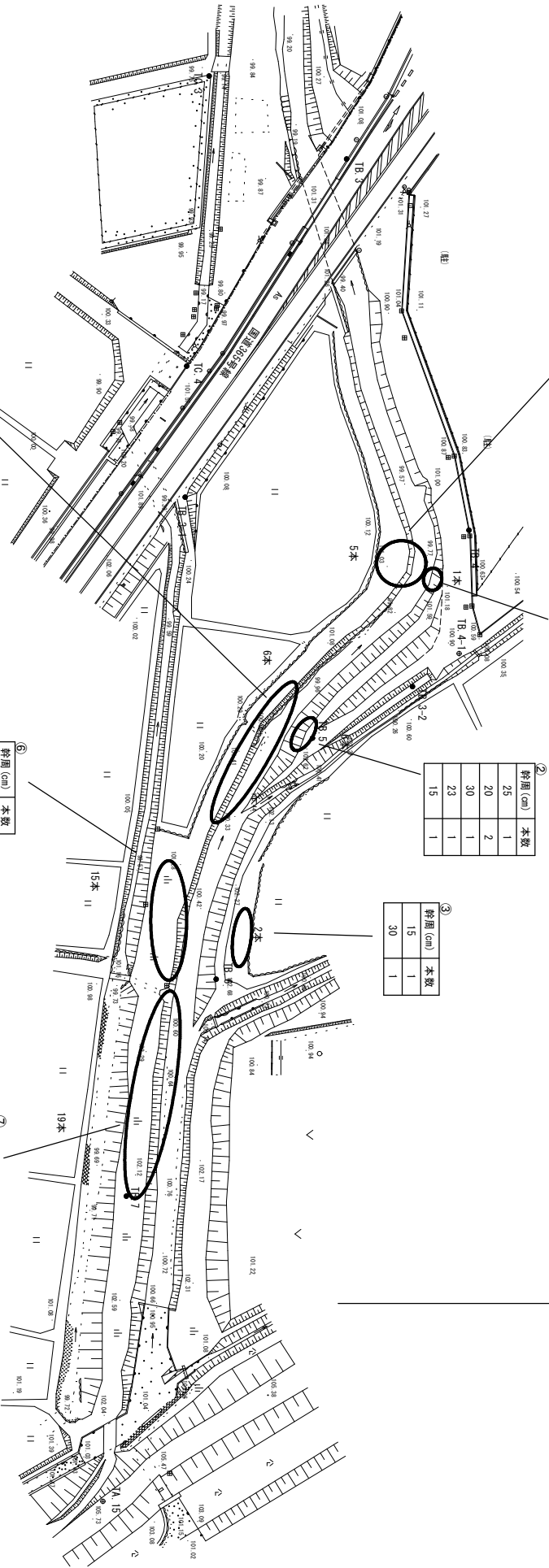
立木除根工 N=54本 V=9 9m³

④	
幹周 (cm)	本数
43	1
35	2
13	1
40	1

①	
幹周 (cm)	本数
13	1

②	
幹周 (cm)	本数
25	1
20	2
30	1
23	1
15	1

③	
幹周 (cm)	本数
15	1
30	1



⑤	
幹周 (cm)	本数
32	1
35	2
65	1
50	1
40	1

⑥	
幹周 (cm)	本数
17	1
40	1
25	1
45	2
32	1
50	1
35	1
30	1
28	1
12	1
18	1
27	1
55	1
70	1

⑦	
幹周 (cm)	本数
45	1
15	3
12	5
20	1
18	2
13	1
17	2
14	1
16	1
19	1
85	1

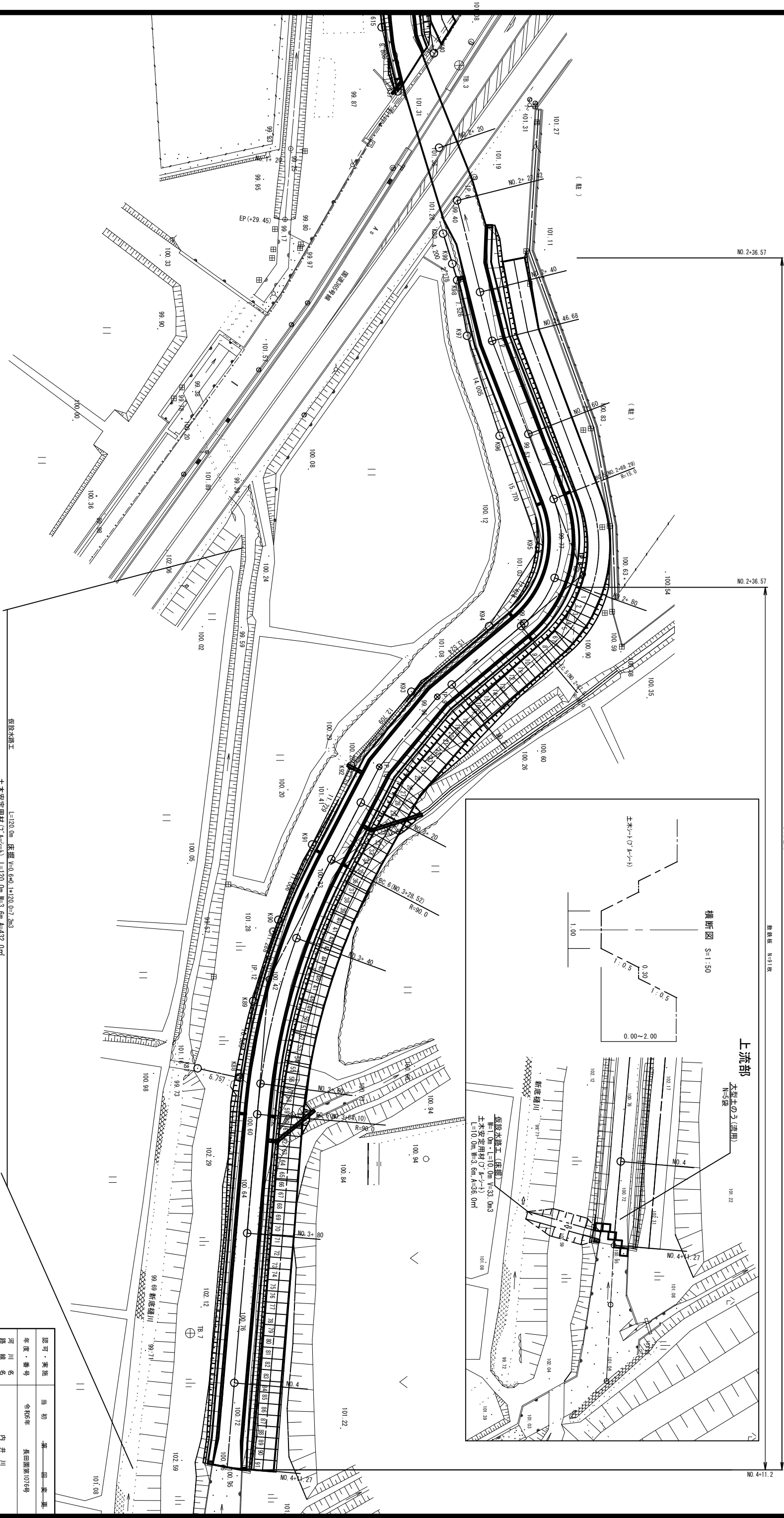
※幹周の値は胸高直径

認可・実施	当初	第一回	第二回
年度・番号	令和5年	長田園第1076号	
河川 地区 名	内井川		
工事名	北郷里地区内井川改修工事		
地名	長浜市 東上坂町		
図面名	立木除根計画図		
縮尺	S=1:500		
図面番号	11 枚ノ内 10		

長浜市産業観光振興課

仮設計画平面図

S=1:250



工事用道路 幅3.0m L=175.0m

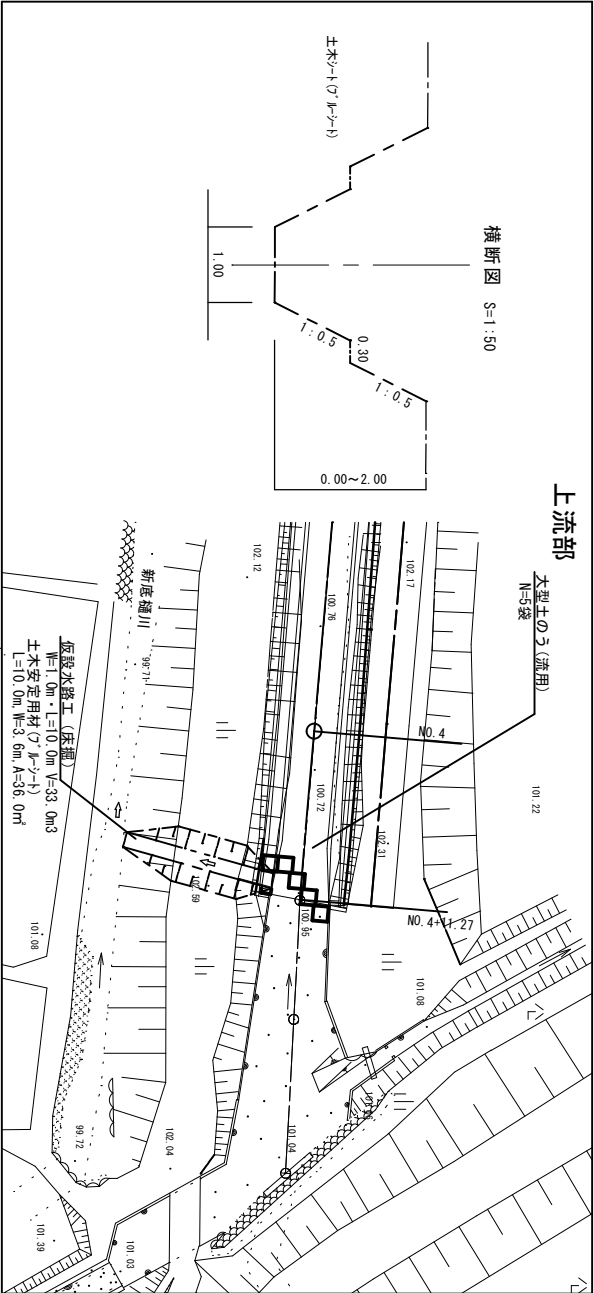
新設樋 幅3.0m

上流部

大型土のう(流用)

幅3.0m

横断面 S=1:50



仮設水路工 L=120.0m 床掘 V=0.6m³ L=120.0m A=432.0m²

土木安定用材(ワレコ) L=120.0m 幅3.0m A=432.0m²

認可・実施	当初	変更
年度・番号	令和6年	長田園第1076号
河川名	内井川	
路線番号		
地区名	北郷地区内井川改修工事	
工事名	長田市 東上郷町	
地名		
図面名	仮設計画平面図	
縮尺	S=1:250	
図面番号	11枚ノ内 11	

長田市産業観光部計画課