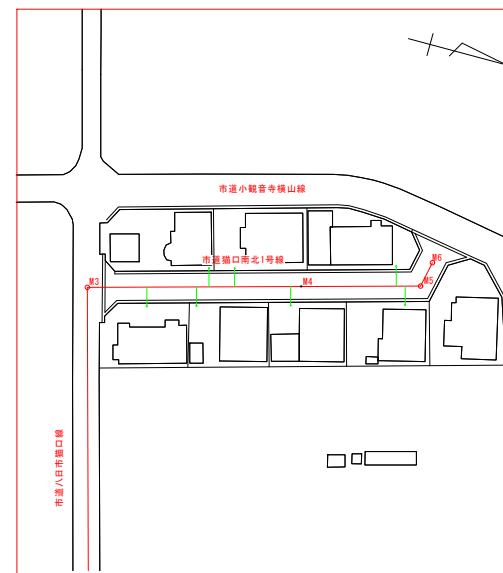
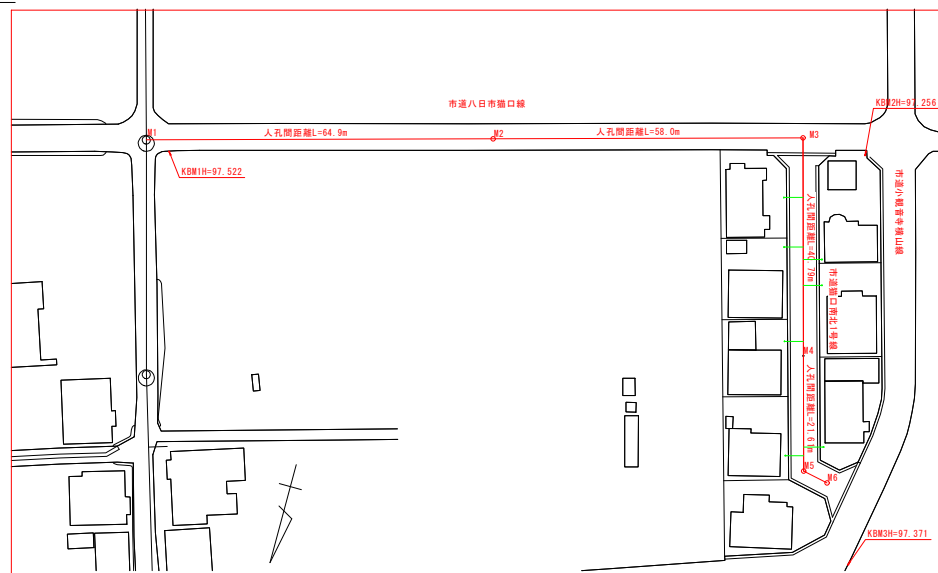
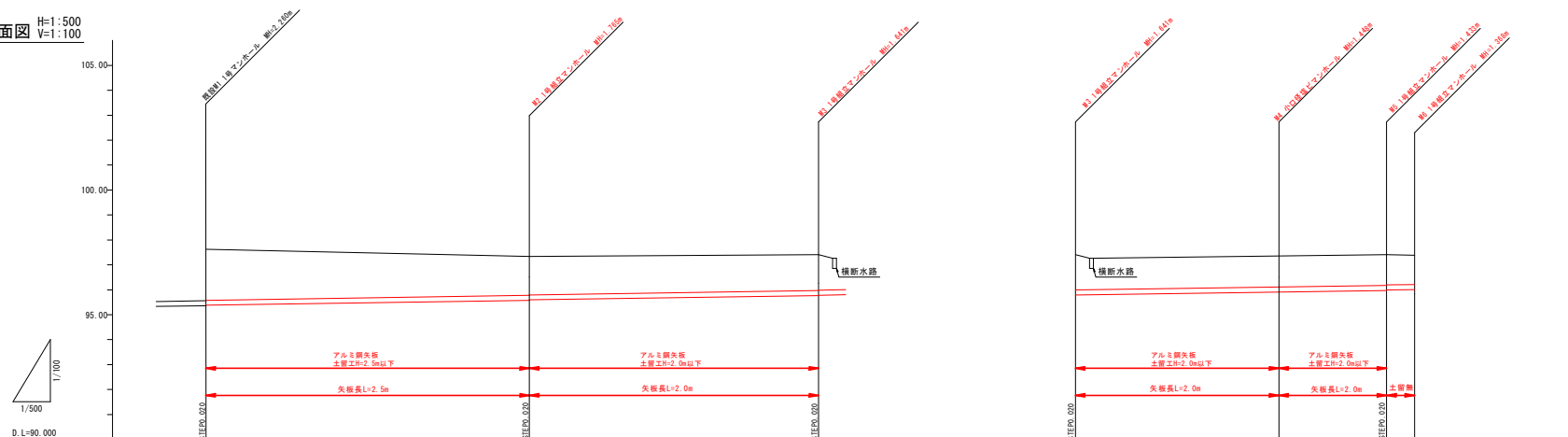


平面图 S=1:500



縦断面図 H=1:500
V=1:100

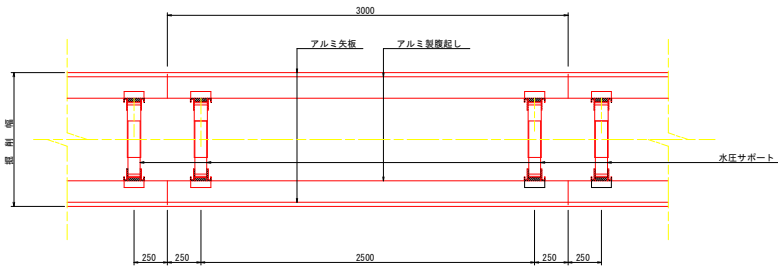
[illegible]

年 度	令和 6 年度	進捗率	1 / 5
事 業 名	長浜市公共下水道事業		
工事名称	速水北処理区分下水道工事（湖北町地区）		
処理区分名 排水区分名	速水北処理区分		
管 記 号			
施工箇所	長浜市湖北町鎮口		
図面名称	平面図 縦断面図	縮小 倍率	図示
材料数量日	令和 6 年度	日	

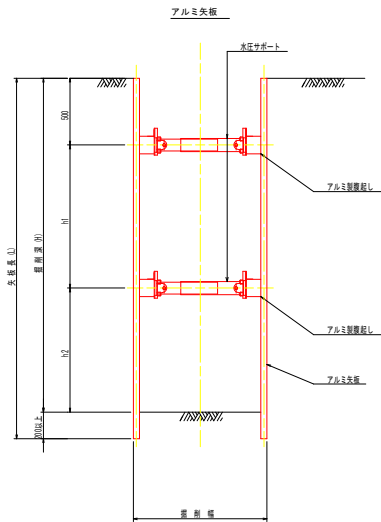
土留工標準図

S=1:20

平面図



断面図



数値一覧表 (アルミ矢板)

掘削深 (m)	矢板長 (m)	矢板断面形状	腹起し材幅 (mm)	必要腹起し根数	必要材料重量 (kg)	備考
1.51~1.80	2.00	有効幅 333mm	鋼製 11.0 以上	1	75	設置率: 100%
1.81~2.00	2.50		鋼製 11.0 以上	1	75	設置率: 100%
2.01~2.30	2.50		鋼製 11.0 以上	2	75	設置率: 100%
2.31~2.60	3.00		鋼製 11.0 以上	2	75	設置率: 100%
2.61~3.00	3.50		鋼製 11.0 以上	2	75	設置率: 100%
3.01~3.30	4.00		鋼製 11.0 以上	2	75	設置率: 100%
3.31~3.50	4.00		鋼製 11.0 以上	3	75	設置率: 100%
3.51~4.00	4.50		鋼製 11.0 以上	3	75	設置率: 100%

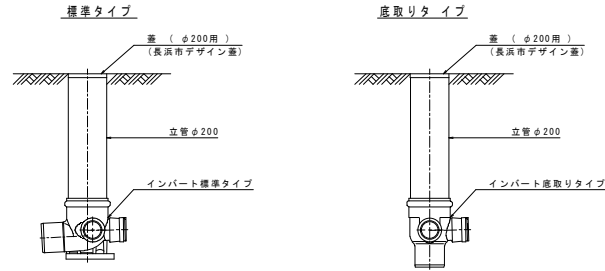
特記: 土留工標準図は、自立性のある一般的な土質に適用され、現場の状況に応じ対応の事。
安全上のチェック (構造計算) を行うこと。

腹起し材の重量鋼製矢板工は断面係数 120cm³以上とする。

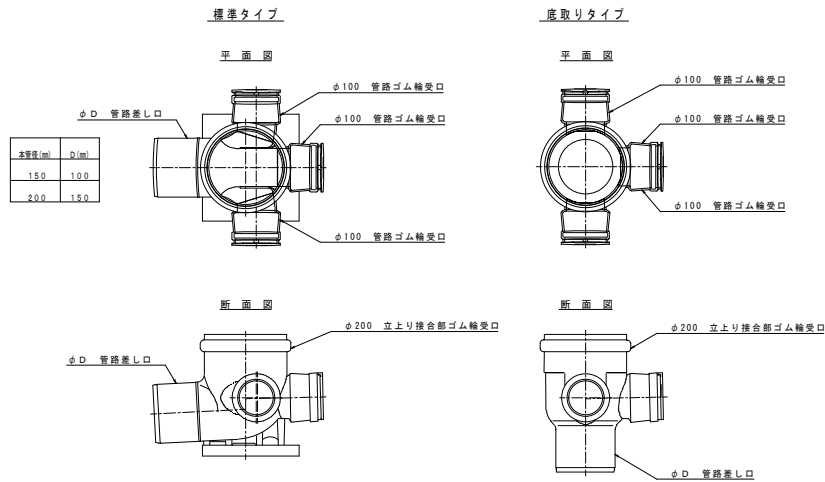
年度	令和 6 年度	番号	4 / 5
事業名	長浜市公共下水道事業		
工事名称	速水北処理分区分下水工事 (湖北町樋口)		
処理分区分名 排水区分名	速水北処理分区分		
管記号			
施工箇所	長浜市湖北町樋口		
図面名称	土留工標準図	冊数	1 / 20
設計年月日	令和 年 月 日		

長浜市φ200塩ビ製公共樹標準図 NOSCALE

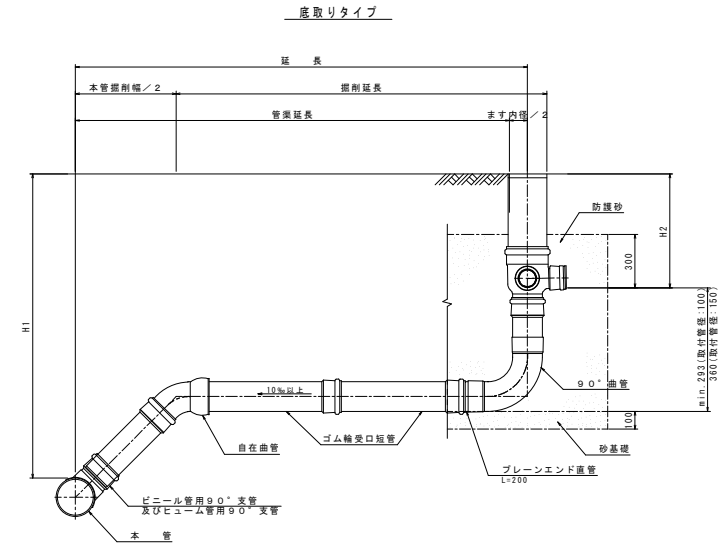
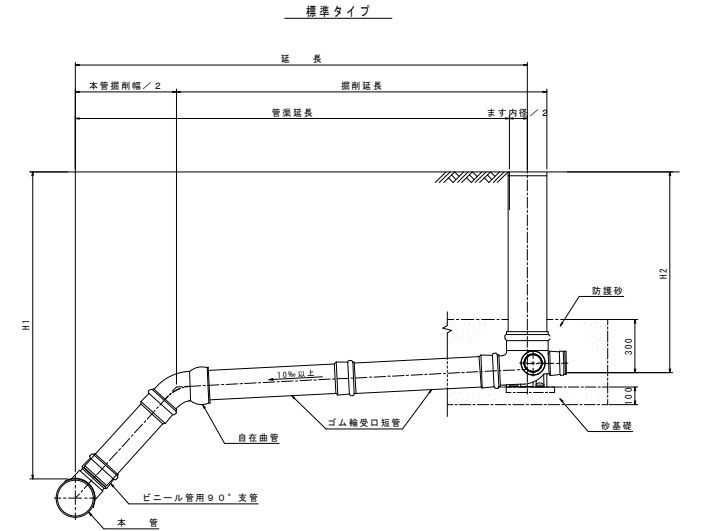
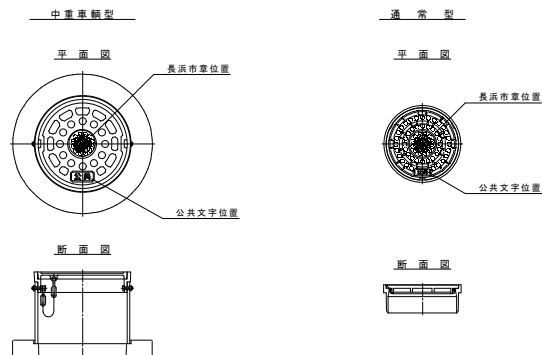
取付管布設標準図 NOSCALE



インバート部標準図



黄種標準図



本管径	取付管径	塩ビ製公設井
φ200	φ150	φ200×φ150
φ150	φ100	φ150×φ100

- 注記) 1. 汚水樹深は設計樹深とし、安易に深くしないこと。
現場条件によりやむを得ず設計樹深と異なる深さになる場合においては、協議を行うものとする。
2. 川越し等で汚水樹深が深くなる場合は、ドロップタイプを使用すること。
ただしドロップタイプが設置不可能な場合は、協議を行うものとする。

年度	令和 6 年度	番	5	5
事業名	長浜市公共下水道事業			
工事名称	速水北処理分区分下水工事 (湖北町鎮口)			
処理分区分排水区名	速水北処理分区分			
管記号				
施工箇所	長浜市湖北町鎮口			
図面名称	公共樹標準図・取付管布設標準図	図	尺	
設計年月日	令和 年 月 日			