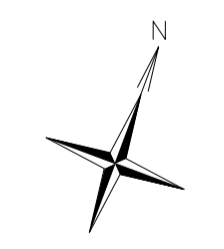
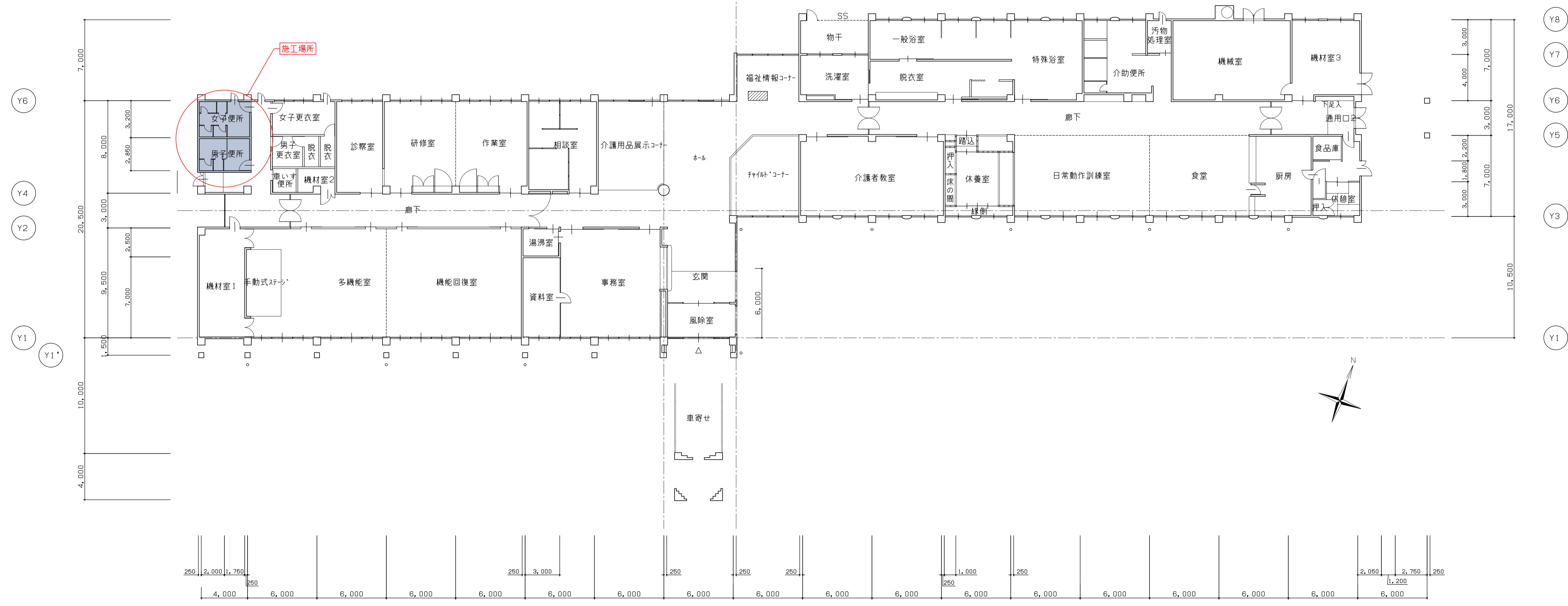
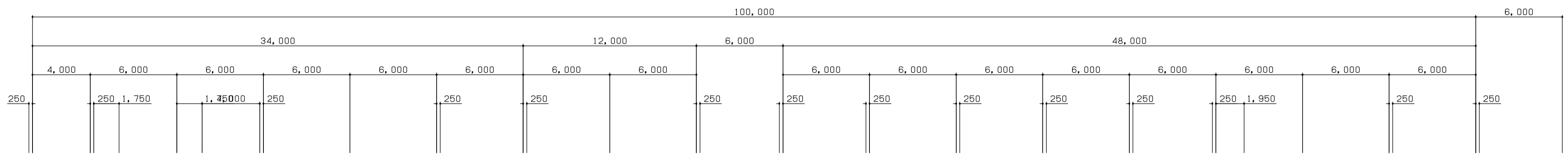
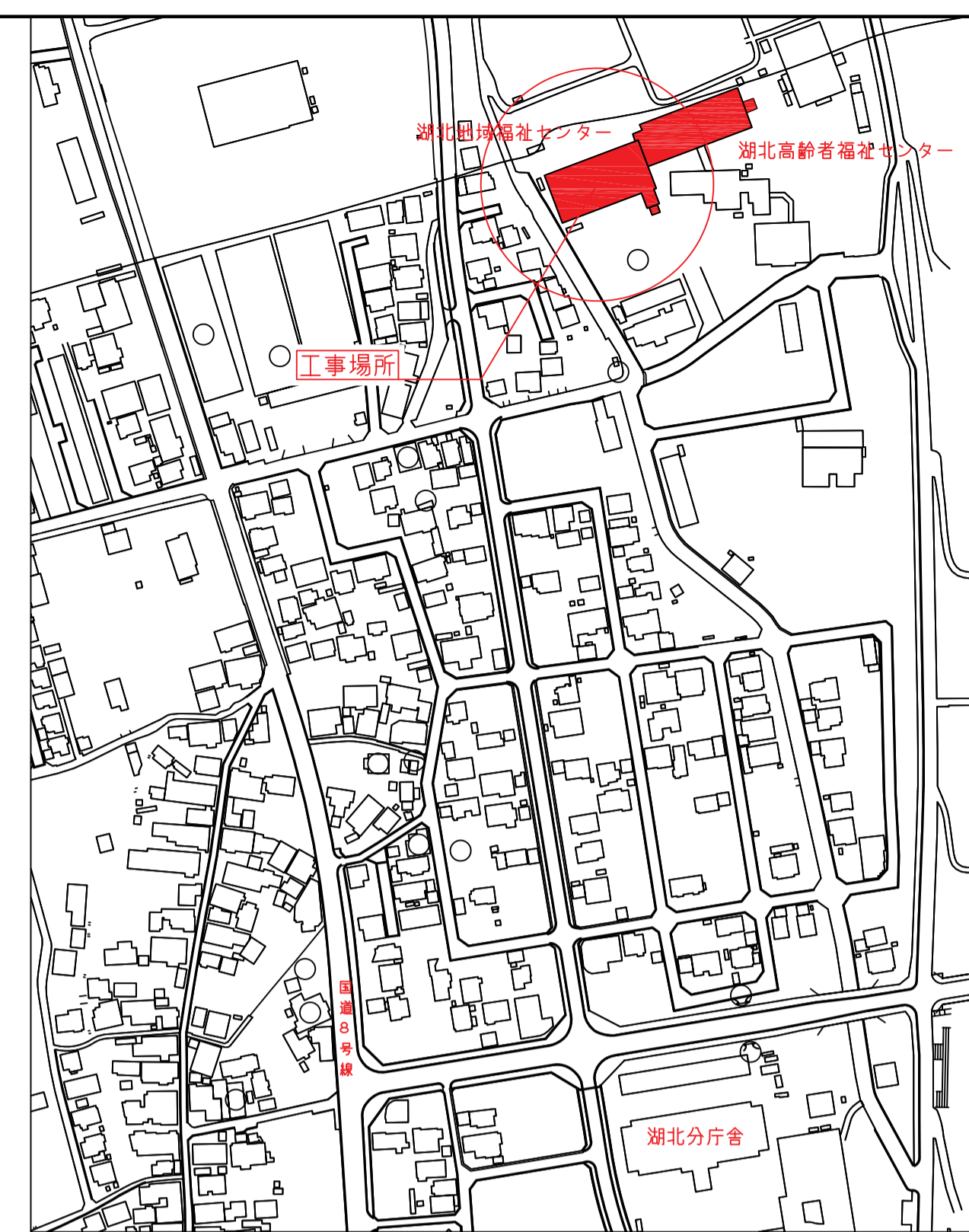




付近見取り図



平面図 1:200

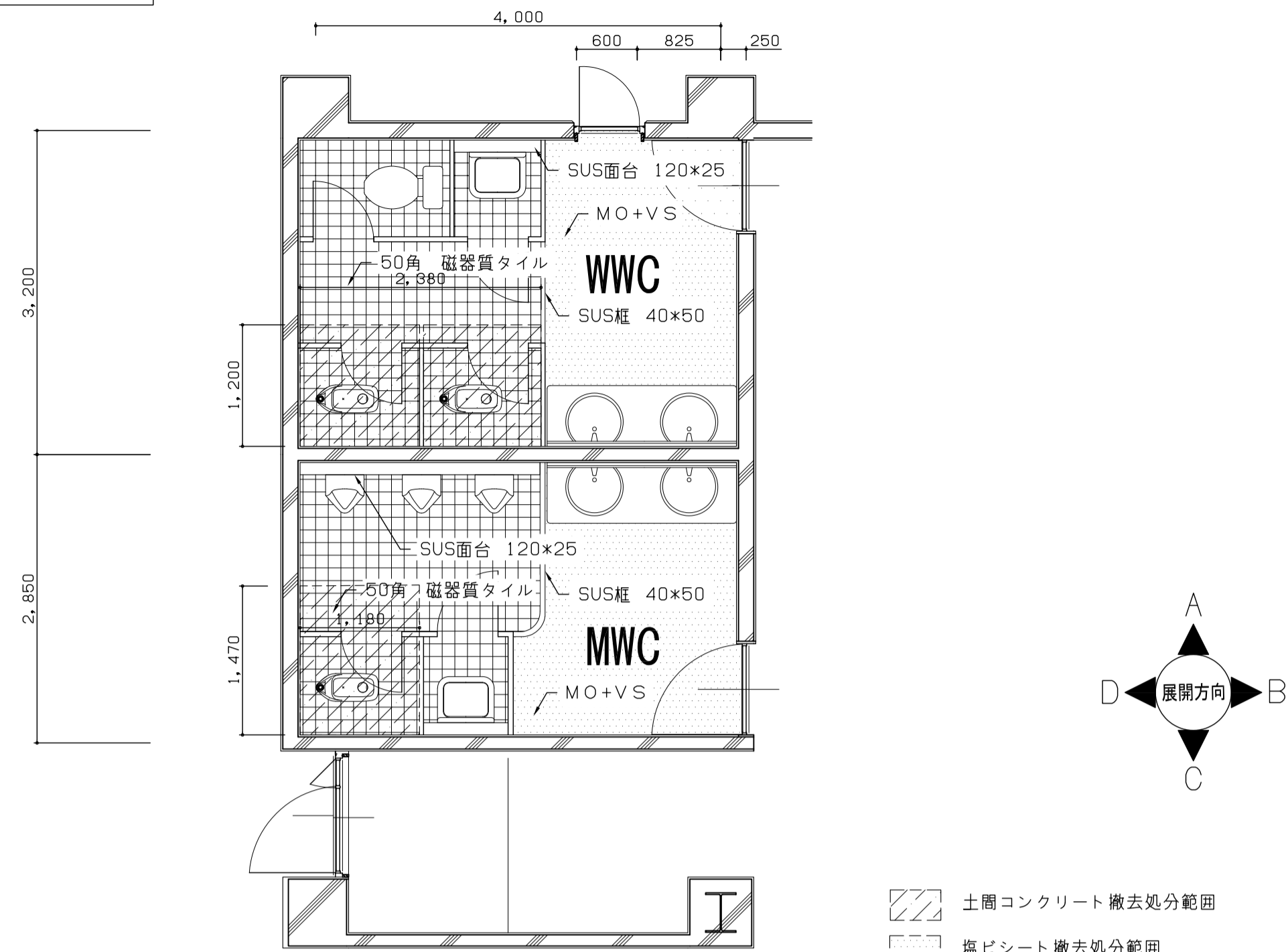


TITLE  
湖北福祉ステーショントイレ改修工事

DRAWING NAME	A1-SCALE	A3-SCALE	No.	14032411
平面図	1:200	1:400	A	2/4



既設平面詳細図

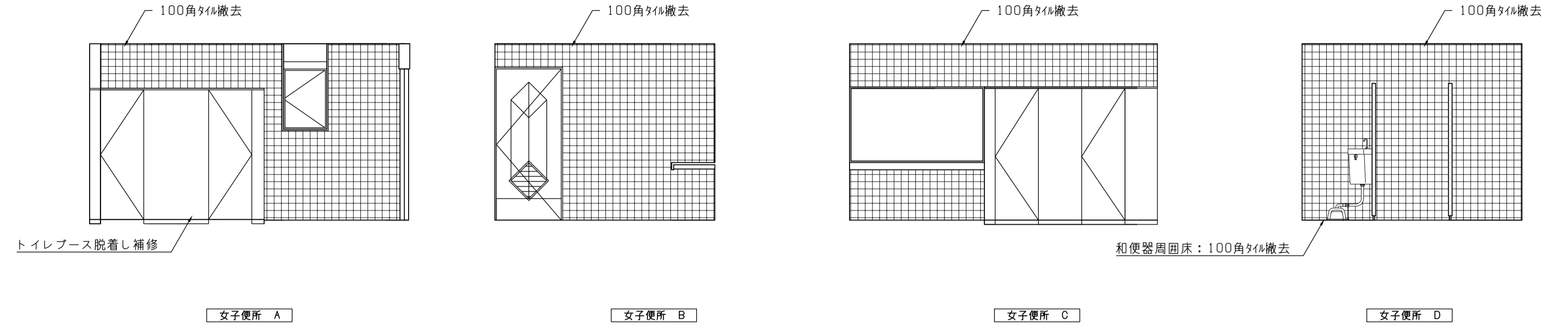


既設仕上げ表

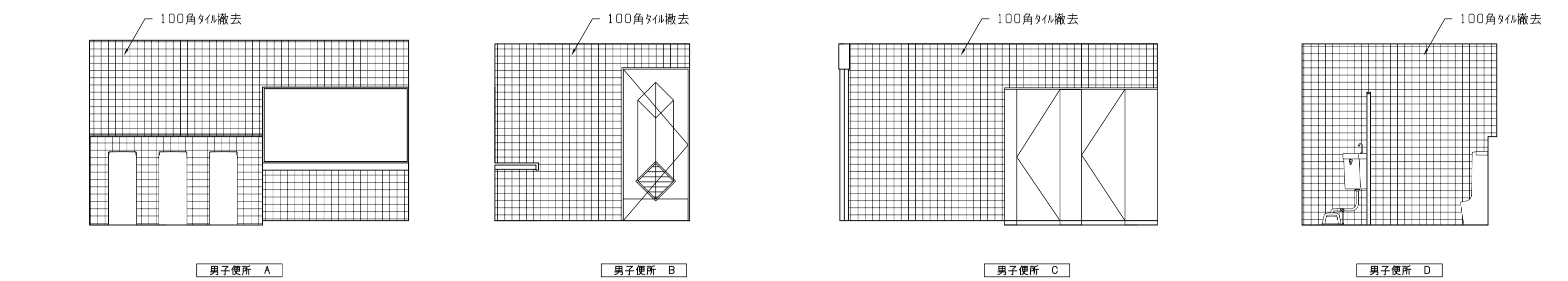
室名	床	巾木	壁(腰)	天井
便所 男女共	50角磁器質タイル : 和便器周囲撤去処分 路込 塩ビシート t2.0 : 塩ビシート全面撤去処分 SUS上り櫃 40x50 : 既設のまま	陶器質100角タイル H=100 撤去	壁: RC下地モルタル仕上げの上、100角タイル : 小便器前、掃除用流し前以外撤去 SUS面台 120x25 : 既設のまま	ケイ酸カルシウム板 t6 VP : 既設のまま

既設展開図

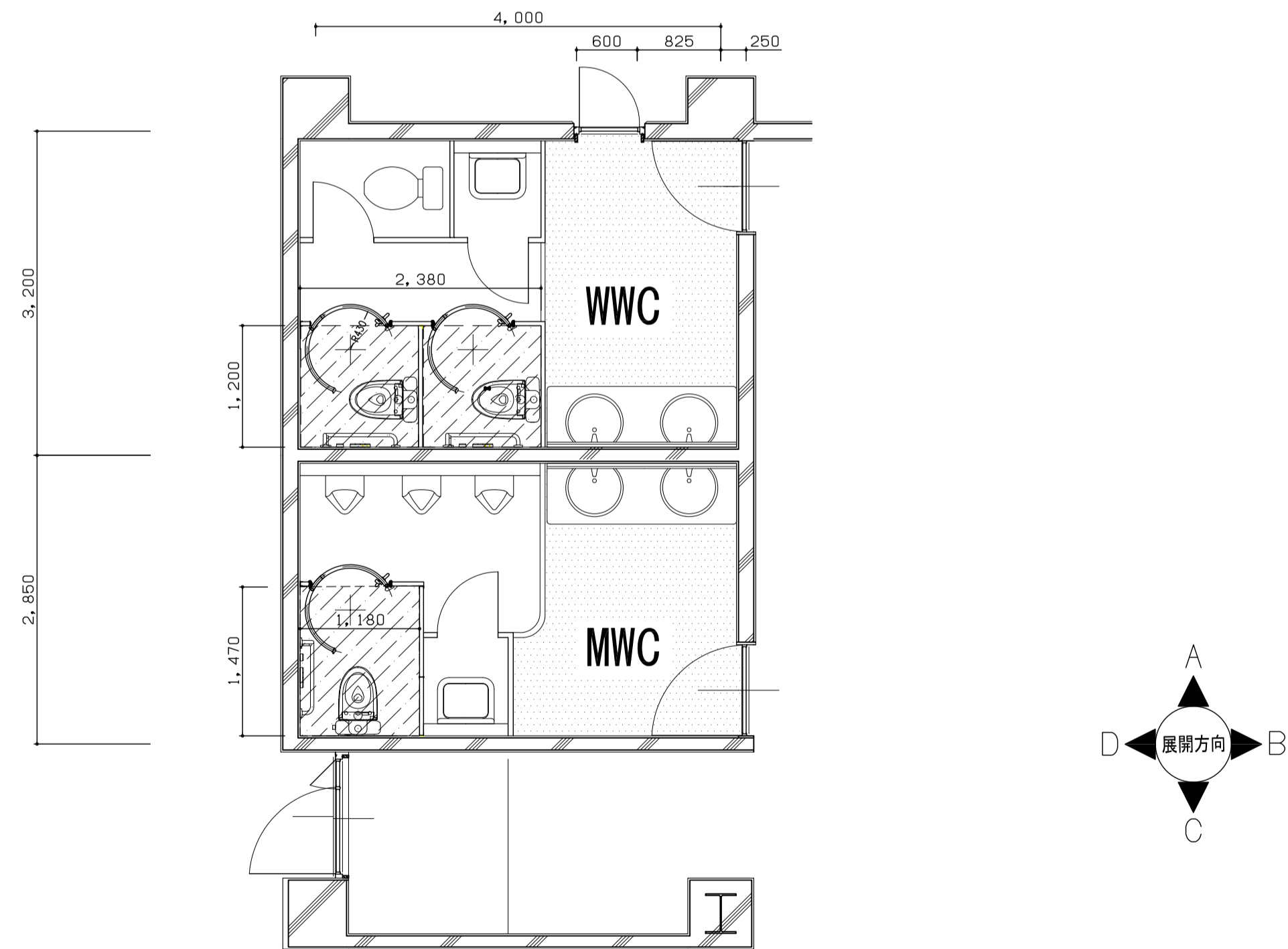
女子便所



男子便所



改修平面詳細図

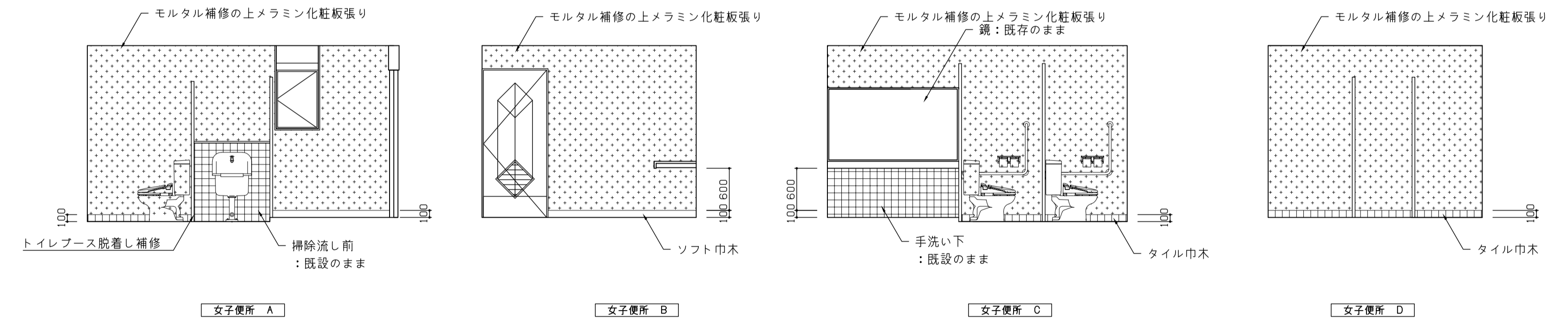


改修仕上げ表

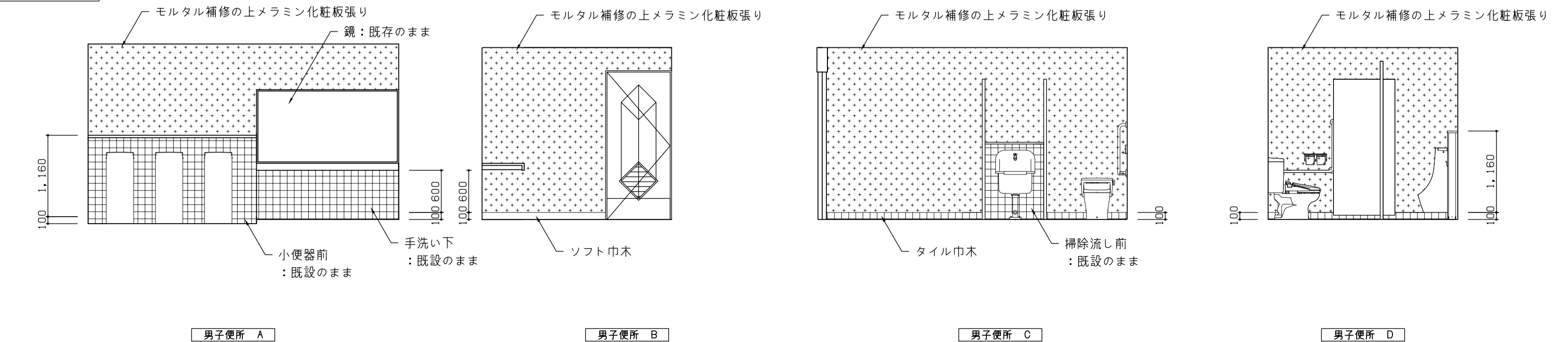
室名	床	巾木	壁(腰)	天井
便所 男女共	50角磁器質タイル : 便器周囲一部張替(土間コン補修共) 路込 塩ビシート t2.0 張替 : 下地補修共 SUS上り櫃 40x50 : 既設研磨の上クリーニング	ソフト巾木 100角タイル H=100 新設	タイル撤去下地全面モルタル補修の上 メラミン化粧板張り t3	ケイ酸カルシウム板 t6 VP : クリーニング 450角天井点検口新設(男女各1箇所) 同上開口補強を見込むこと。

改修展開図

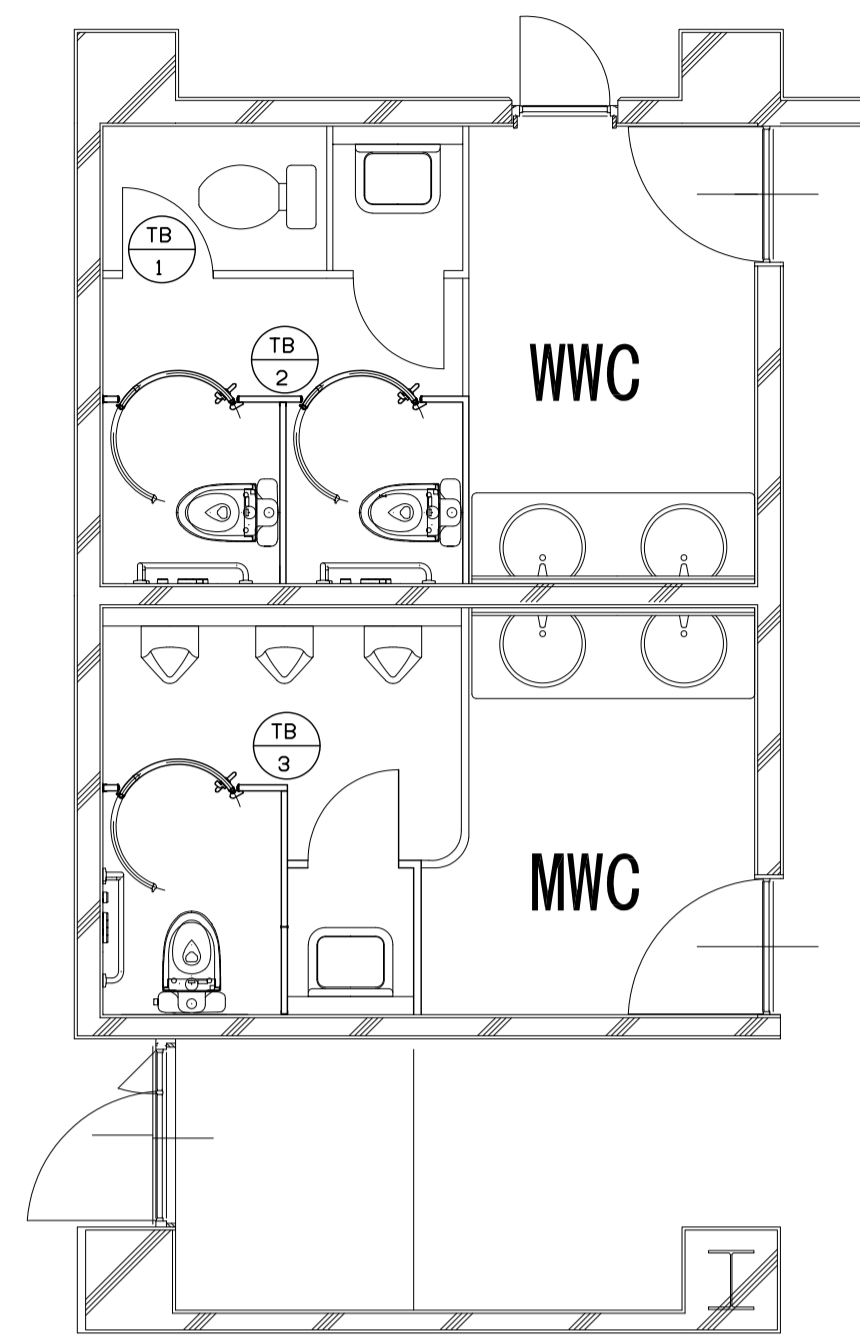
女子便所



男子便所



建具配置図



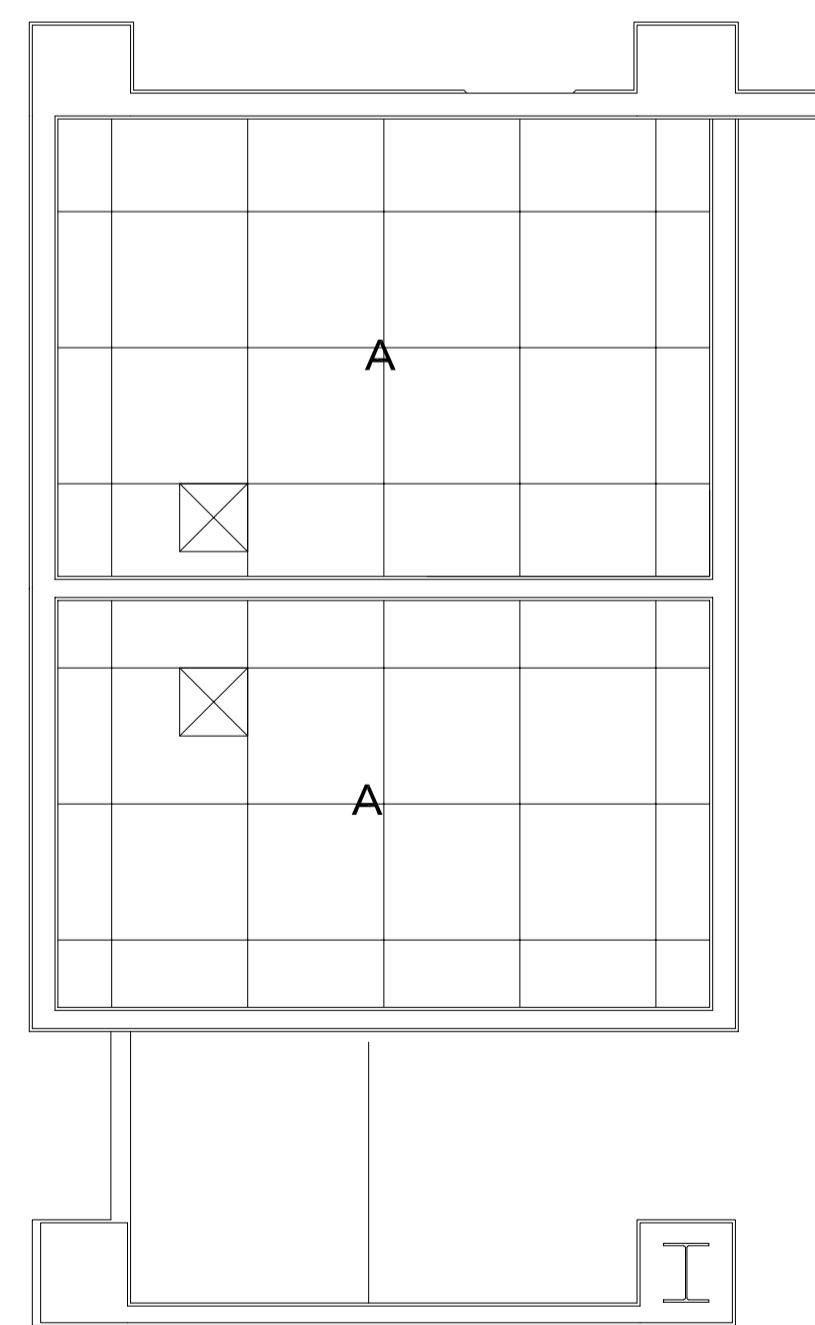
脱着建具

記号・数量	TB 1 トイレブース 1ヶ所
形状	
室名	1F女子便所
材質	ハニカム芯メラミンフラッシュ
見込み	40mm
金物	表示錠、戸当り、アルミエッジ、丁番 ステンレス巾木 ※壁取合いの加工手間を見込むこと

新設建具

記号・数量	TB 2 トイレブース 1ヶ所	TB 3 トイレブース 1ヶ所
形状		
室名	1F女子便所	1F男子便所
材質	メラミン化粧板	メラミン化粧板
見込み	40mm	40mm
金物	表示錠、戸当り、アルミエッジ ステンレス巾木	表示錠、戸当り、アルミエッジ、丁番 ステンレス巾木

天井伏せ図



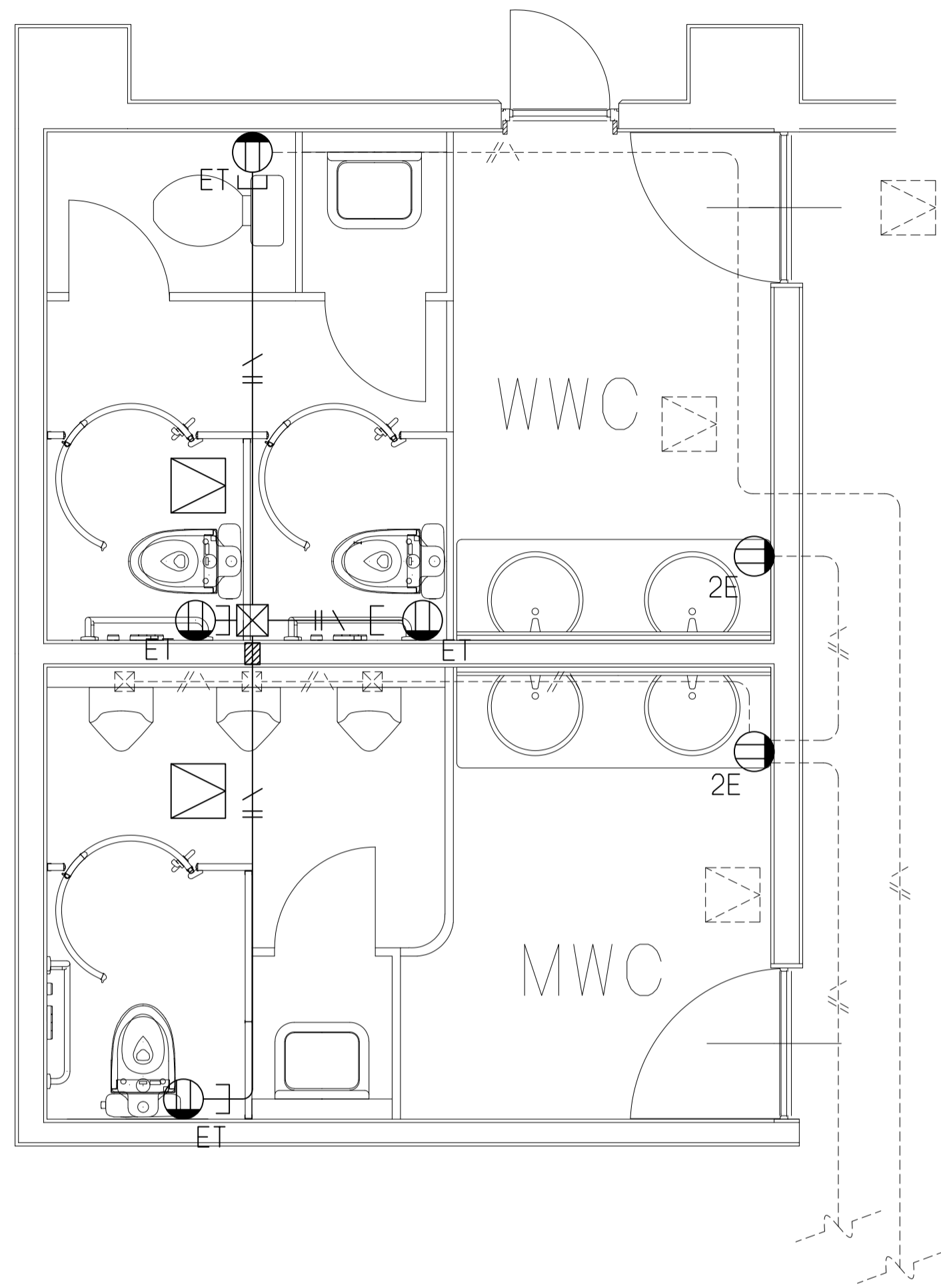
既設天井仕上げ凡例

記号	仕上げ材
A	ケイ酸カルシウム板76 (石綿含有建材)

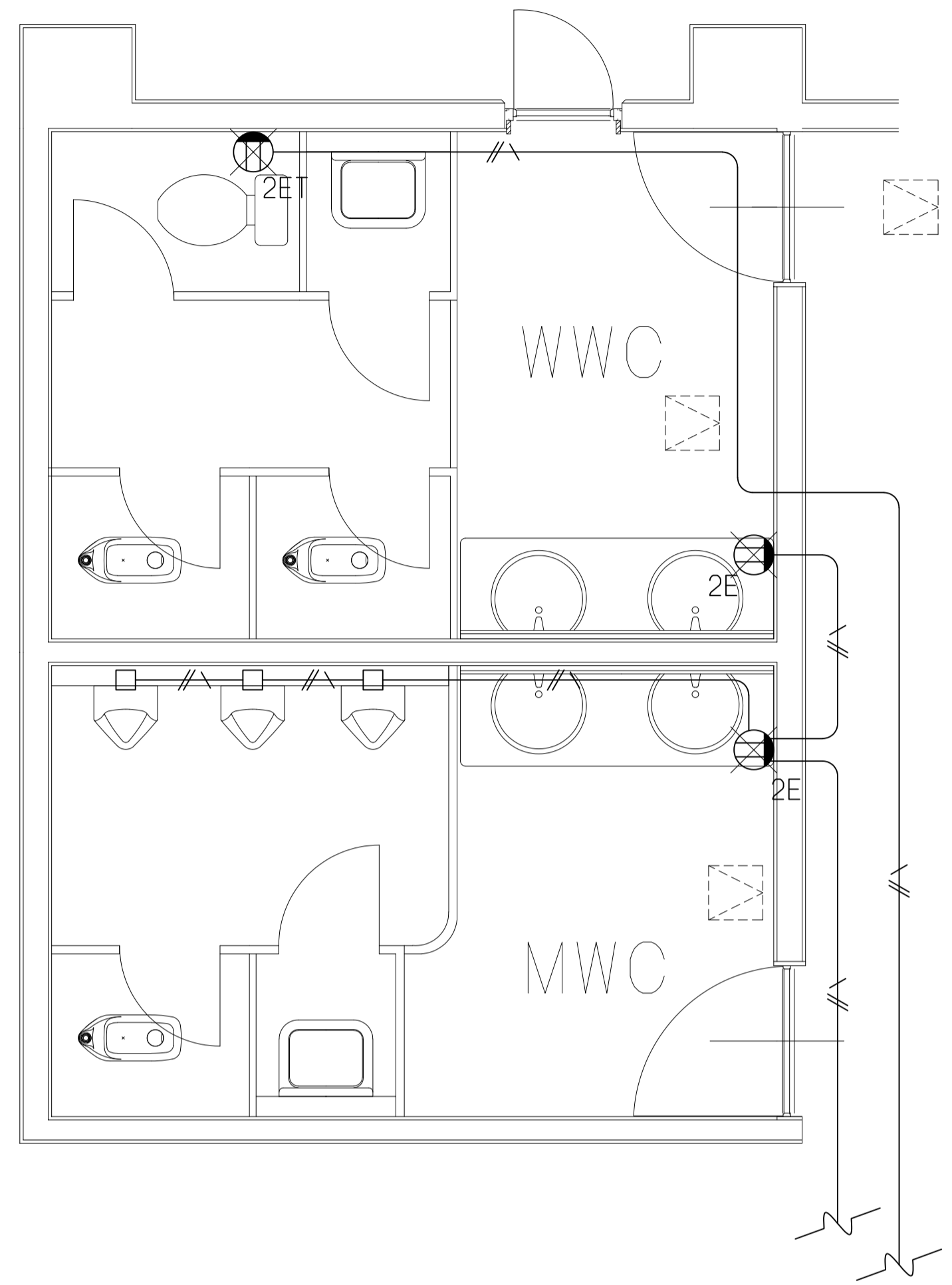
☒ ※各室に天井点検口 1箇所新設  
(位置は現地打ち合わせによる)



Comprehensive construction specification document for 'Hokubu Station Toilet Renovation' (湖北福祉ステーショントイレ改修工事). It includes sections for project overview (概要), equipment specifications (設備), and general items (一般事項). The document is dated October 6, 2022, and details construction methods, safety protocols, and material standards for the renovation work.

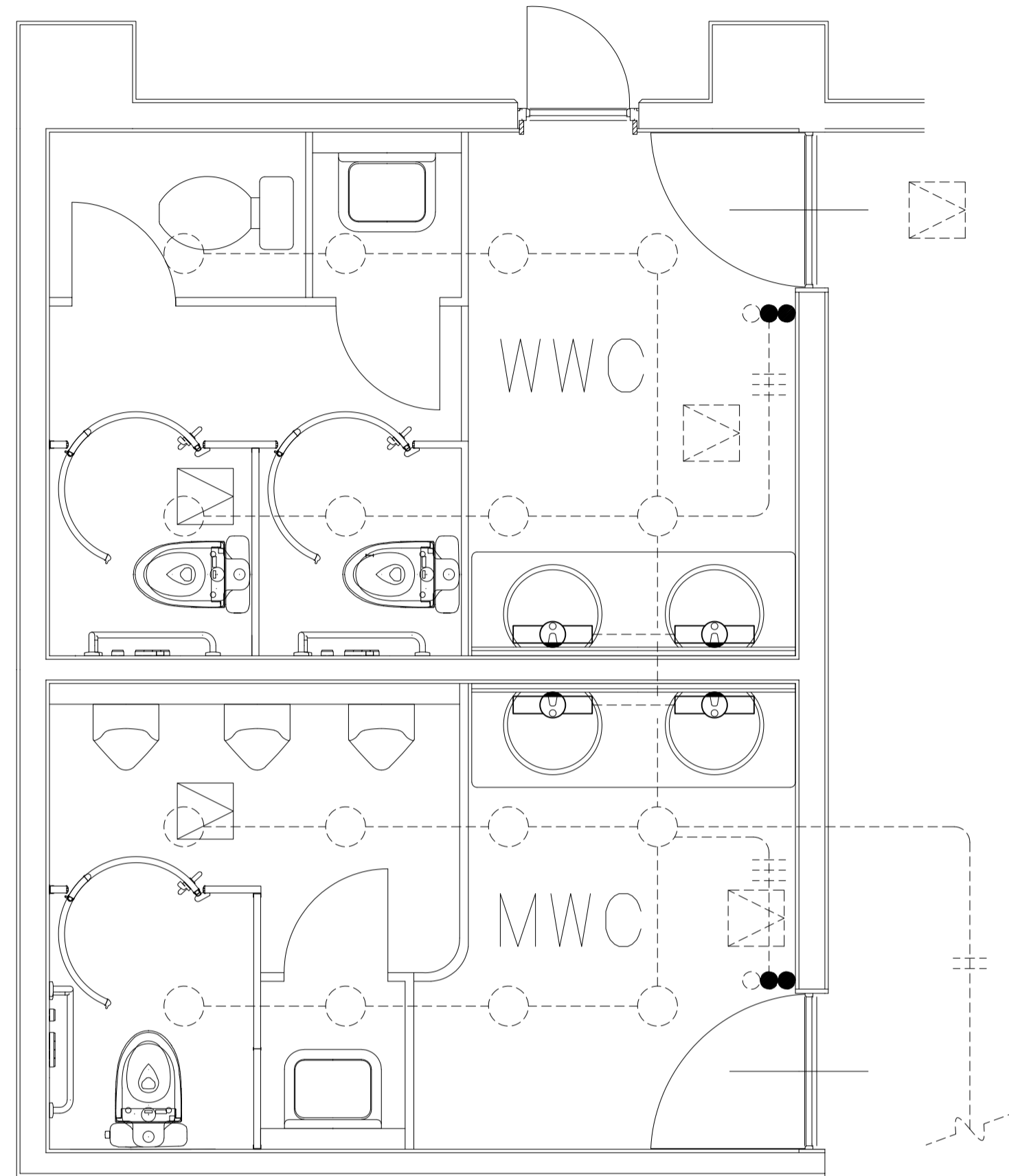


改修後トイレ 平面詳細図



現況トイレ 平面詳細図

凡例・その他	
特記事項	
⊙ <sub>ET</sub>	埋込コンセント 2P15A×1 接地端子付
⊙ <sub>2ET</sub>	埋込コンセント 2P15A×2 接地端子付
⊙ <sub>2E</sub>	埋込コンセント 2P15A×2 接地極付
⊠	アウトレットBOX
≡	EM-IE 2.0 × 2 E1.6 (PF16)
≡	1V 2.0 × 2 E1.6 (PF16)
▨	RC壁貫通(防火処理)
⊠	既設点検口
⊠	新設点検口
×	撤去
---	現況残置
埋込コンセントは天井より露出立下り(メタルモールA型)とする。	



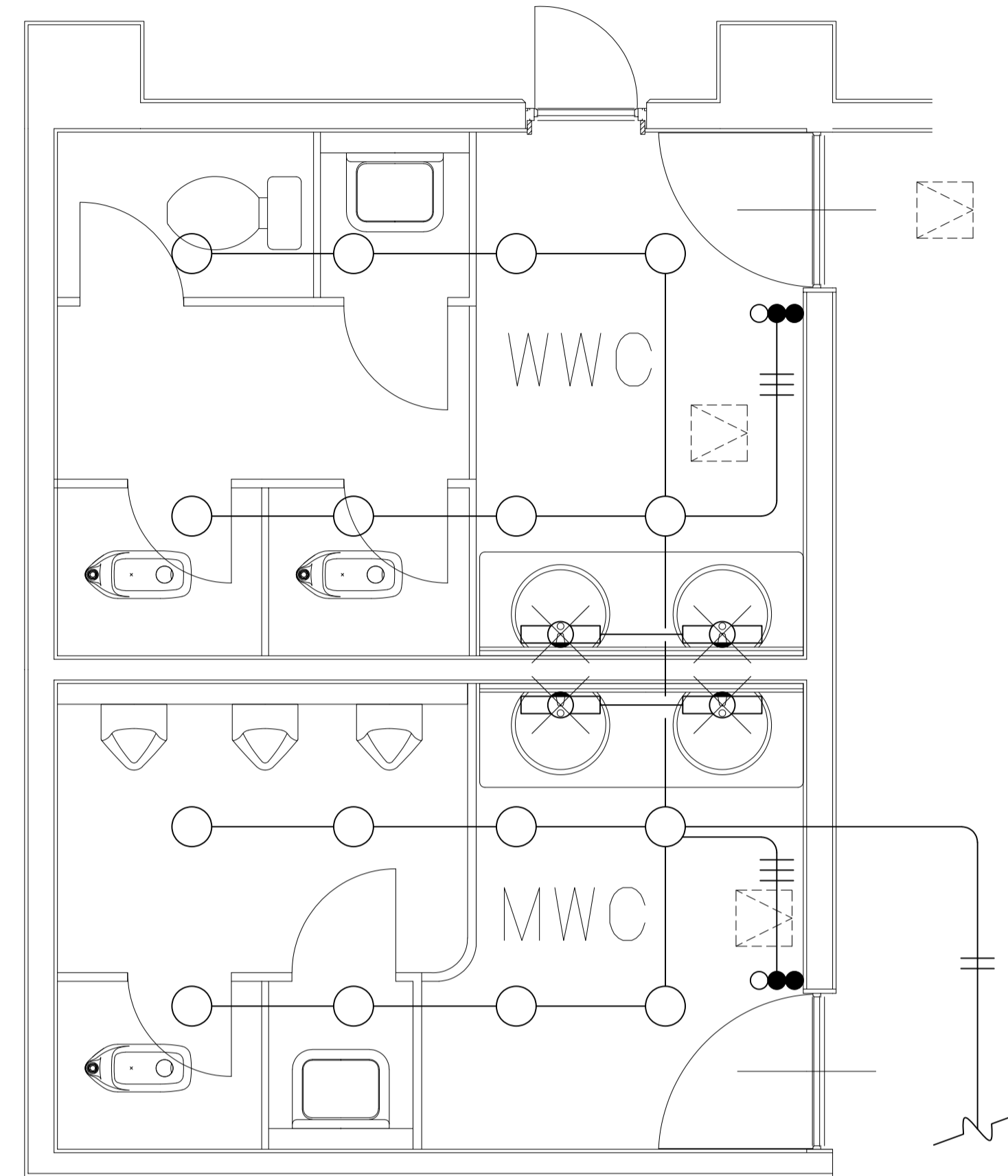
改修後トイレ 平面詳細図

電灯設備リスト (改修後)

No.	名称	仕様、付属品等	男子 便所	女子 便所	参考品番
1	ウォールライト	洗面台用	2	2	NNN13510LE1

ウォールライト LED高演色 W620

標準タイプ、5000K、高演色Ra93、高演色タイプ クラス2  
器具光束1350lm、消費電力11.7W、電圧100V  
カバー：プラスチック（白）  
サイドカバー：プラスチック（ホワイト/黒）  
設置（壁掛け）取付専用  
幅620・高さ87・出し高さ110  
参考型番 NNN13510LE1（パナソニック）



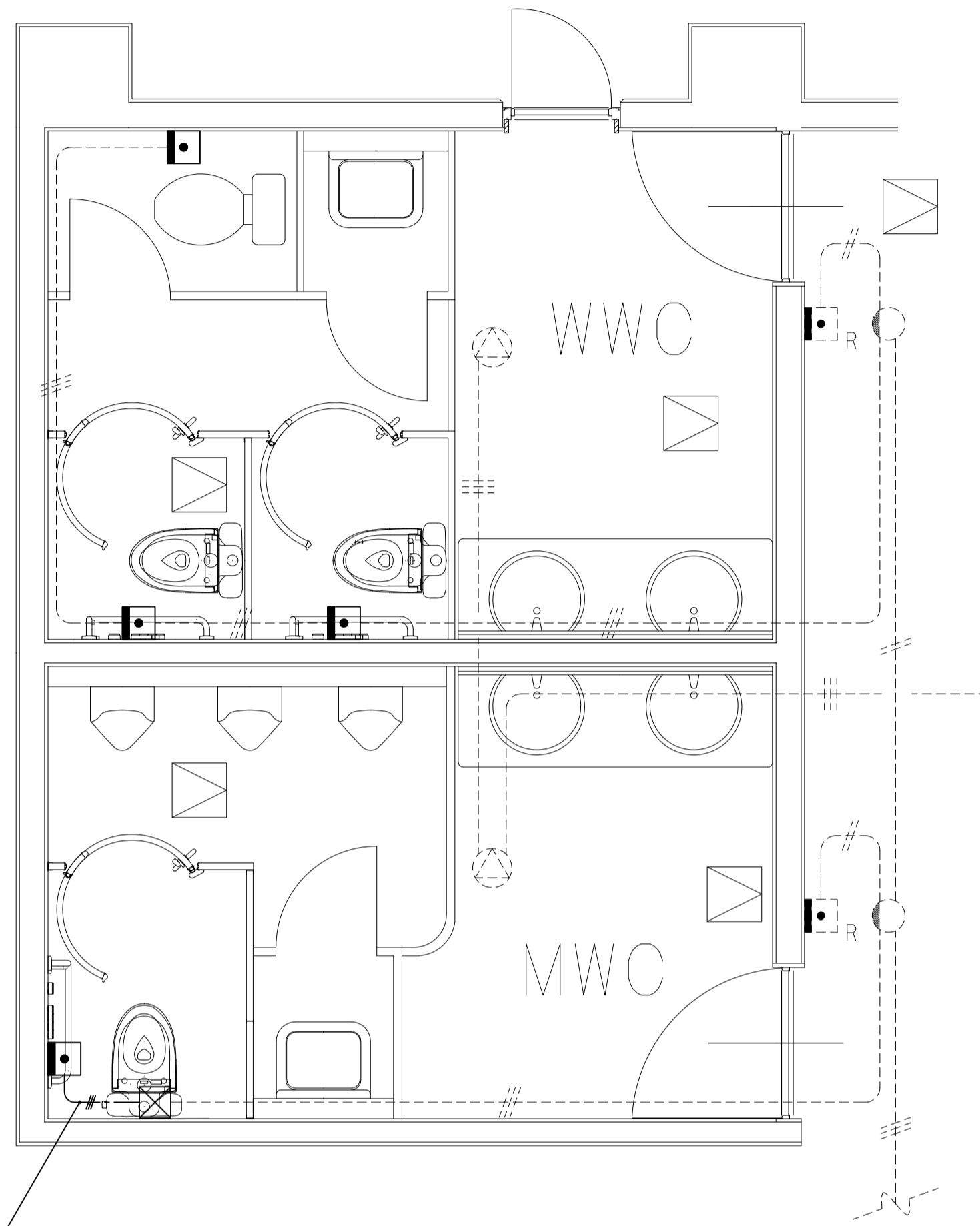
現況トイレ 平面詳細図

電灯設備リスト (撤去・処分)

No.	名称	仕様、付属品等	男子 便所	女子 便所	品番
1	ウォールライト	洗面台用	2	2	

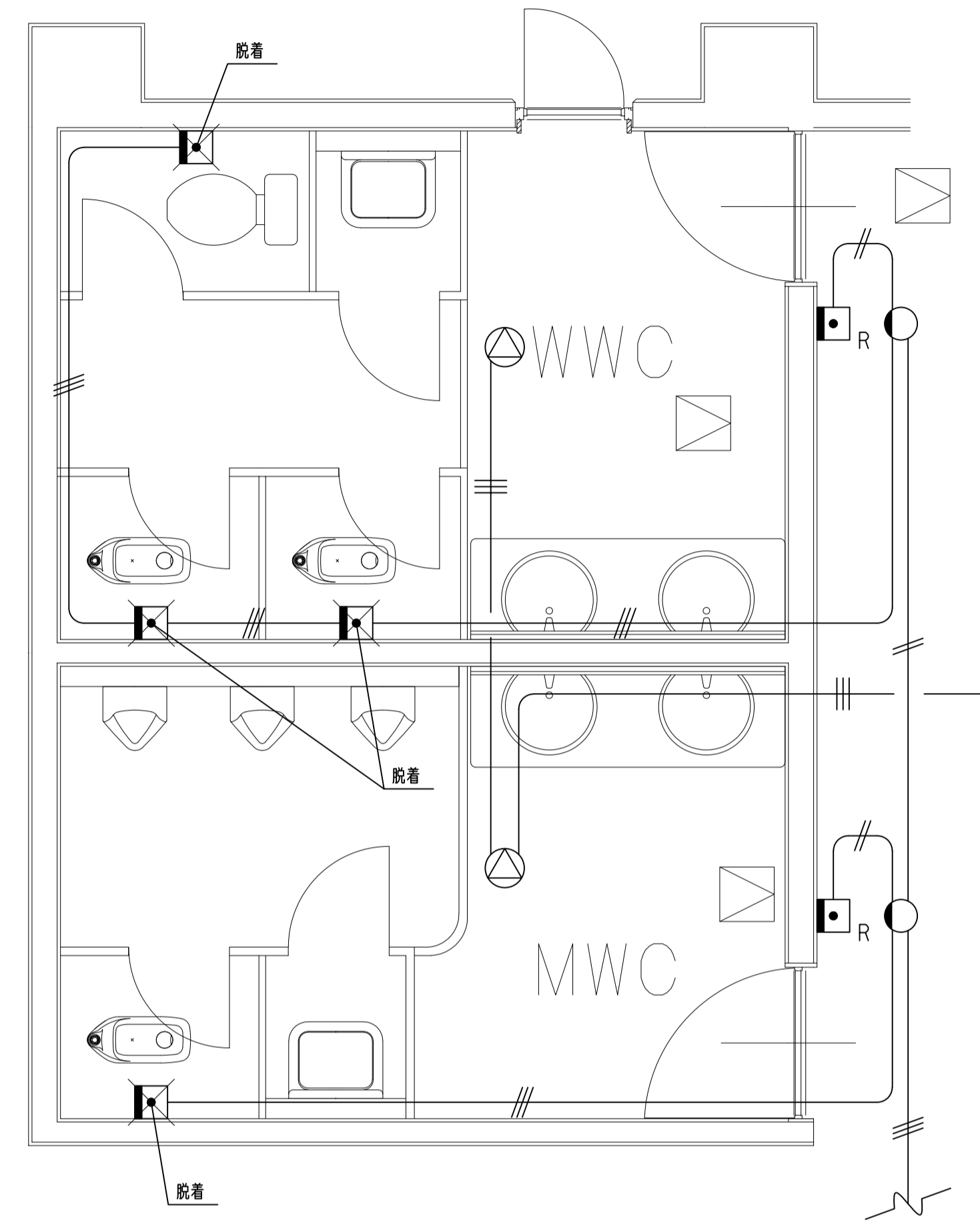
凡例・その他

特記事項	
○	ダウンライト
○	ウォールライト
≡	IV 2.0 × 3 (PF16)
≡	IV 2.0 × 2 (PF16)
≡	IV 1.6 × 2 (PF16)
×	撤去
-----	現況残置



メタルモールA型  
既設取付箇所から水平方向に配線のこと

改修後トイレ 平面詳細図



現況トイレ 平面詳細図

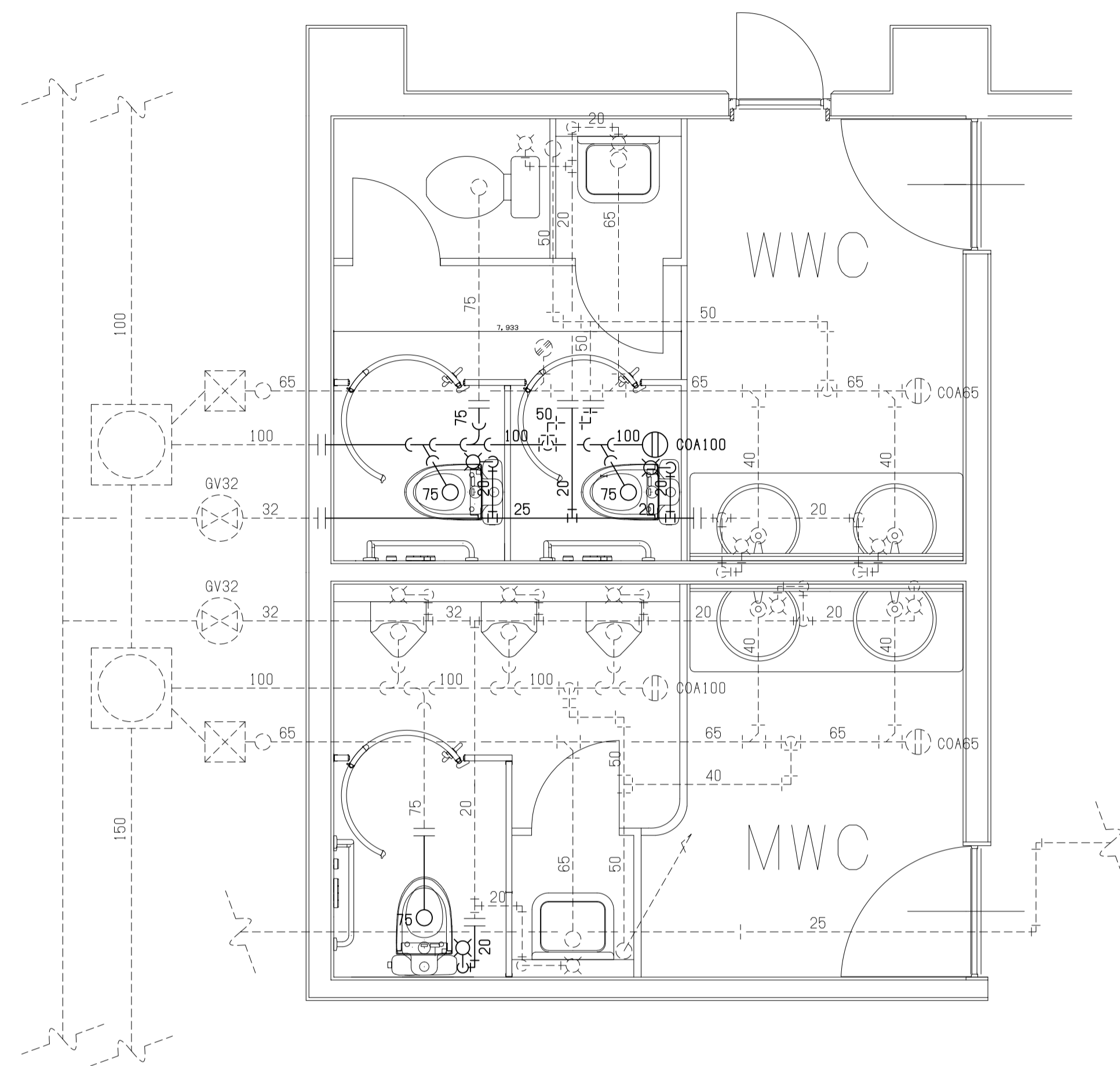
凡例・その他	
特記事項	
⊙	スピーカー
□	呼出ボタン
□ <sub>R</sub>	復帰ボタン
○	呼出表示灯
—  —	HP1.2 - 3C (PF16)
—  —	HP1.2 - 2C (PF16)
—#—	EM-AE1.2 - 3C
—#—	AE1.2 - 3C (PF16)
—#—	AE1.2 - 2C (PF16)
×	脱着(再利用)
----	現況残置



湖北福祉ステーショントイレ改修工事			設計図	令和 6年 10月	15 技能士				
I 概要	I 工事概要	I 工事概要	工事場所	長浜市 湖北町速水	16 化学物質の濃度測定				
			工期	契約締結日の翌日から令和7年3月28日まで	17 取扱説明書の作成				
II 設備工事仕様	II 設備工事仕様	II 設備工事仕様	建物概要	NO	建物名称	構造	階数	竣工年度	備考
				1	湖北福祉ステーション	RC	1	H9	
III 共通事項	III 共通事項	III 共通事項	概要説明	トイレの改修工事に伴う機械設備工事一式					
				・					
IV 共通事項	IV 共通事項	IV 共通事項	特記事項	・					
				・					
V 設備工事仕様	V 設備工事仕様	V 設備工事仕様	項目	特記事項					
				特記事項					
VI 設備工事仕様	VI 設備工事仕様	VI 設備工事仕様	項目	特記事項					
				特記事項					
VII 設備工事仕様	VII 設備工事仕様	VII 設備工事仕様	項目	特記事項					
				特記事項					
VIII 設備工事仕様	VIII 設備工事仕様	VIII 設備工事仕様	項目	特記事項					
				特記事項					
IX 設備工事仕様	IX 設備工事仕様	IX 設備工事仕様	項目	特記事項					
				特記事項					
X 設備工事仕様	X 設備工事仕様	X 設備工事仕様	項目	特記事項					
				特記事項					
XI 設備工事仕様	XI 設備工事仕様	XI 設備工事仕様	項目	特記事項					
				特記事項					
XII 設備工事仕様	XII 設備工事仕様	XII 設備工事仕様	項目	特記事項					
				特記事項					
XIII 設備工事仕様	XIII 設備工事仕様	XIII 設備工事仕様	項目	特記事項					
				特記事項					
XIV 設備工事仕様	XIV 設備工事仕様	XIV 設備工事仕様	項目	特記事項					
				特記事項					
XV 設備工事仕様	XV 設備工事仕様	XV 設備工事仕様	項目	特記事項					
				特記事項					
XVI 設備工事仕様	XVI 設備工事仕様	XVI 設備工事仕様	項目	特記事項					
				特記事項					
XVII 設備工事仕様	XVII 設備工事仕様	XVII 設備工事仕様	項目	特記事項					
				特記事項					
XVIII 設備工事仕様	XVIII 設備工事仕様	XVIII 設備工事仕様	項目	特記事項					
				特記事項					
XIX 設備工事仕様	XIX 設備工事仕様	XIX 設備工事仕様	項目	特記事項					
				特記事項					
XX 設備工事仕様	XX 設備工事仕様	XX 設備工事仕様	項目	特記事項					
				特記事項					
XXI 設備工事仕様	XXI 設備工事仕様	XXI 設備工事仕様	項目	特記事項					
				特記事項					
XXII 設備工事仕様	XXII 設備工事仕様	XXII 設備工事仕様	項目	特記事項					
				特記事項					

使用機材製造者指定								
本工事に使用する機材は、下記に指定する製造者のものを使用すること。								
また、同等品を使用する場合には、監督員の承諾を得て使用すること。								
適用機材名	製造業者							
※ ビニルライニング鋼管	JIS規格等適合品製造者							
※ ポリ粉末ライニング鋼管	JIS規格等適合品製造者							
※ ポリエチレン被覆鋼管	JIS規格等適合品製造者							
※ 水配管用垂鉛めっき鋼管	JIS規格等適合品製造者							
※ 配管用炭素鋼管	JIS規格等適合品製造者							
※ 塩化ビニル被覆鋼管	JIS規格等適合品製造者							
※ 硬質塩化ビニル管	JIS規格等適合品製造者							
※ 鉛管	JIS規格等適合品製造者							
※ 鋼管	JIS規格等適合品製造者							
※ ステンレス鋼管	JIS規格等適合品製造者							
※ 量水器・BOX	長浜水道企業団指定品							
※ タンク	森松工業	ベルテクノ	精工アグシステム	三菱機械	三栄製作所			
※ 弁	日本製作所	荏原製作所	荏原製作所	荏原製作所	荏原製作所			
※ バックアップ弁	JIS規格等適合品製造者							
※ 防振継手	トーゼン	トーフレ						
※ 丸型ガスケット(SUS)	JIS規格等適合品製造者							
※ 丸型ガスケット(コム)	JIS規格等適合品製造者							
※ 排水金物類	前澤化成工業	タキロン	アロン化成					
※ 塩ビ鋼管								
※ グリストラップ								
※ 衛生陶器類	TOTO	INAX						
※ 消火栓								
※ 温水発生機	ヒラカワ	タクマ	昭和鉄工					
※ 瞬間湯沸器								
※ 電気温水器	三菱電機	東芝キャリア	日立	パナソニック	コロナ	イトミック		
※ 厨房機器	ニチワ電機	タニコー	フジマック	日本イトミック				
※ ガス集合装置								
※ ガスコック類								
※ 浄化槽								
※ 送風機								
※ 換気扇	三菱電機	日立	パナソニック	東芝キャリア				
※ 全熱交換器								
※ 排煙機								
※ 防火・防煙・排煙ダンパー								
※ 冷凍機								
※ 温水発生機	矢崎	パナソニック	川重冷熱					
※ 冷却塔								
※ 空調機	パナソニック	ダイキン工業	三菱電機	ヤンマー				
※ 放熱器								
※ ファンコイルユニット								
※ 吹出口・吸込口								
※ 製缶類								
※ 自動制御機器								





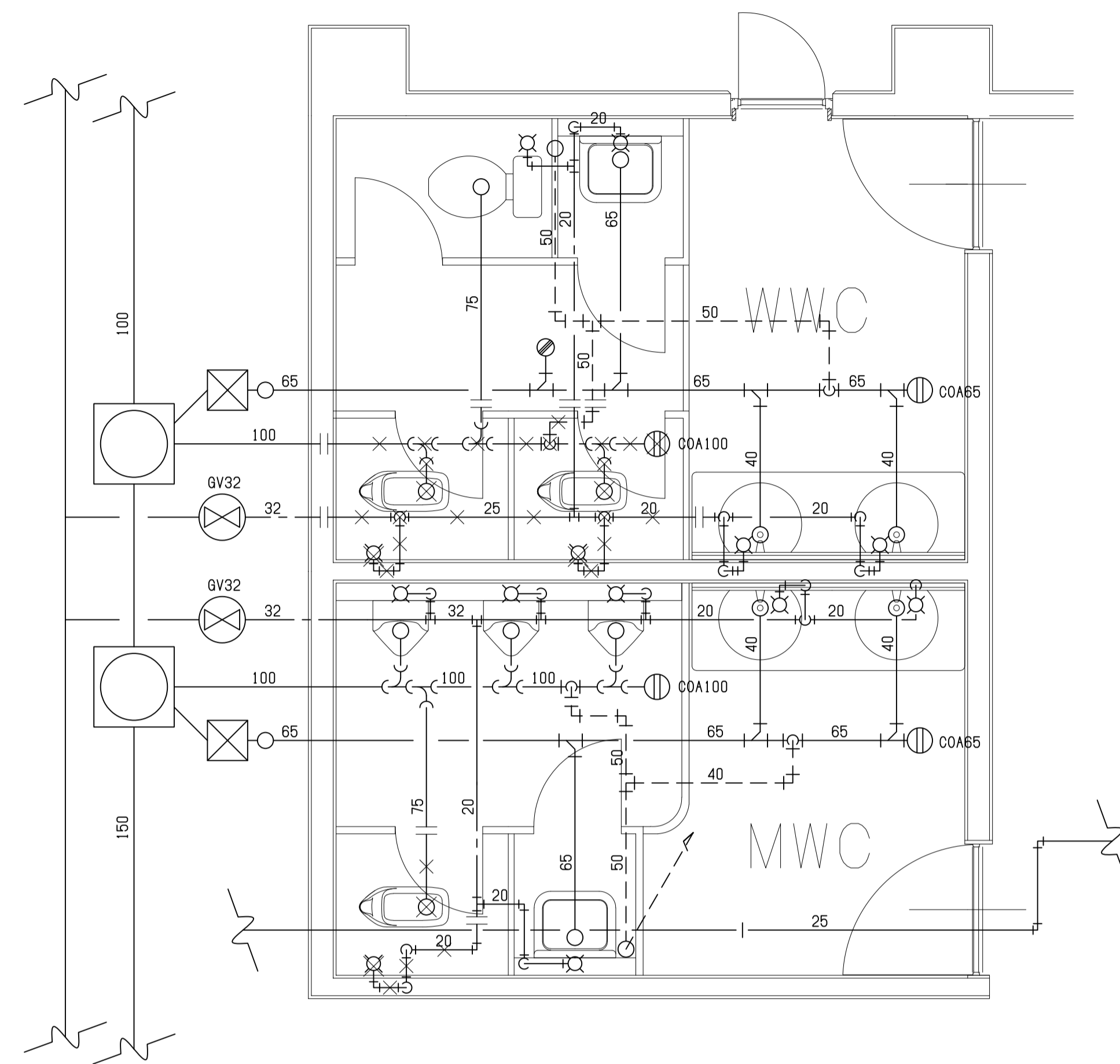
改修後トイレ 平面詳細図

衛生器具リスト (改修後)

No.	名称	仕様、付属品等	男子 便所	女子 便所	参考品番
1	洋風大便器	暖房洗浄便座	1	2	OFS498B、TCF5534AU
2	紙巻器	棚付2連式	1	2	YH702
3	床上掃除口	COA100		1	
4	手摺り	大便器用 L型	1	2	T112CL9

改修後凡例・その他

記号	名称
— — — —	給水管 H1VP
— — — —	汚水管 VP
— — — —	雑排水管 VP
— — — —	通気管 VP
—    —	接合箇所
-----	現況残置



現況トイレ 平面詳細図

衛生器具リスト (撤去・処分)

No.	名称	仕様、付属品等	男子 便所	女子 便所	品番
1	和風大便器、タンク		1	2	C750V
2	紙巻器		1	2	
3	床上掃除口			1	COA100

現況凡例・その他

記号	名称
— — — —	給水管 SGP-VA
— — — —	汚水管 VP
— — — —	雑排水管 VP
— — — —	通気管 VP
—    —	切断箇所
×	撤去