

令和7年12月定例月議会

令和7年12月15日

## 産業建設常任委員会

### 資料

報告事項

案件名	所管局・課	ページ
北近江豊臣博覧会の開催内容について	北近江豊臣博覧会推進室	2

産業観光部

所管委員会	産業建設常任委員会
所管課	北近江豊臣博覧会推進室

## 北近江豊臣博覧会の開催内容について

### 1. 長浜城下町エリア：テーマ【兄弟の絆】

#### (1) 豊臣兄弟！ 北近江長浜 大河ドラマ館

名 称：豊臣兄弟！ 北近江長浜 大河ドラマ館

場 所：長浜別院大通寺 総会所

(滋賀県長浜市元浜町 32-9)

開館時間：9 時から 17 時（最終入館 16 時 30 分）

料 金：大人/一般 600 円 小中学生/一般 300 円 など

内 容：番組の衣裳・小道具や各種パネルの展示

4K シアターでの映像上映、フォトスポットなど

団体対応：完全予約制

受付開始 11 月 17 日（月）から

#### (2) 長浜別院大通寺特別展示

内 容：長浜と秀吉・秀長兄弟との繋がりや町衆文化の紹介

戦国からつづく長浜の歴史を紹介

史実に基づく賤ヶ岳合戦、姉川の合戦に関する紹介

パネル展示 ①秀吉、秀長と長浜ゆかりの人物

②秀吉、秀長と長浜の歴史

③決戦！賤ヶ岳合戦 など

フォトスポット

①戦国武将の等身大パネルの設置

実物展示：秀吉に関する資料の展示、大通寺の宝物 など

開催場所：長浜別院大通寺 大広間、新御座など

料 金：特別展の観覧には大通寺拝観料が必要

大人/一般 500 円、中学生/一般 100 円 など

#### (3) まちなかイベント等

市街地商店街や地域の方々との交流により、地域全体を盛り上げていくため、様々な事業を実施します。

主な内容：スタンプラリー、共通のシンボルの作成

空き店舗活用した軒下出店

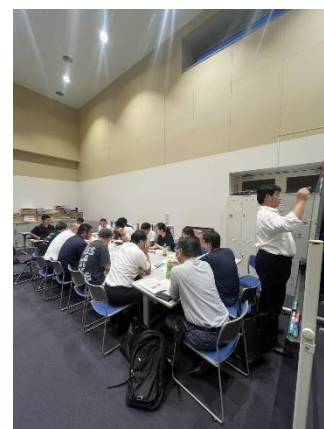
曳山博物館や大通寺の特設ステージ等を活用

したイベントの定期開催

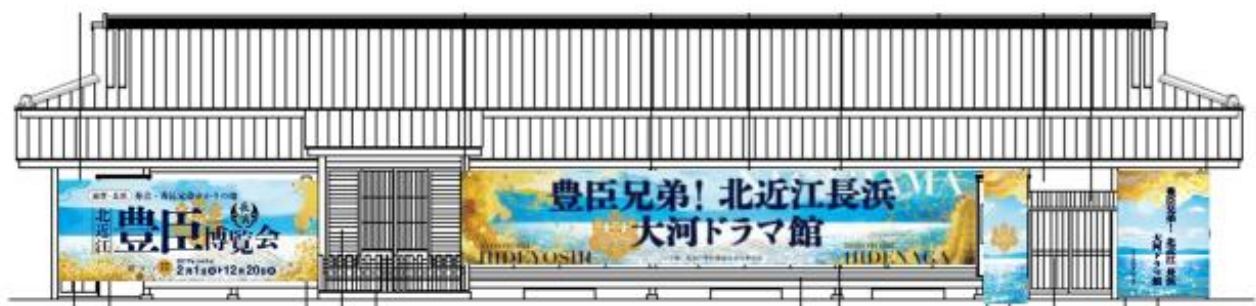
(演奏・コンサート・芸能公演・講演会等)

長浜城歴史博物館、曳山博物館との連携展示

大通寺でのライトアップ 等



## 大通寺周辺の装飾

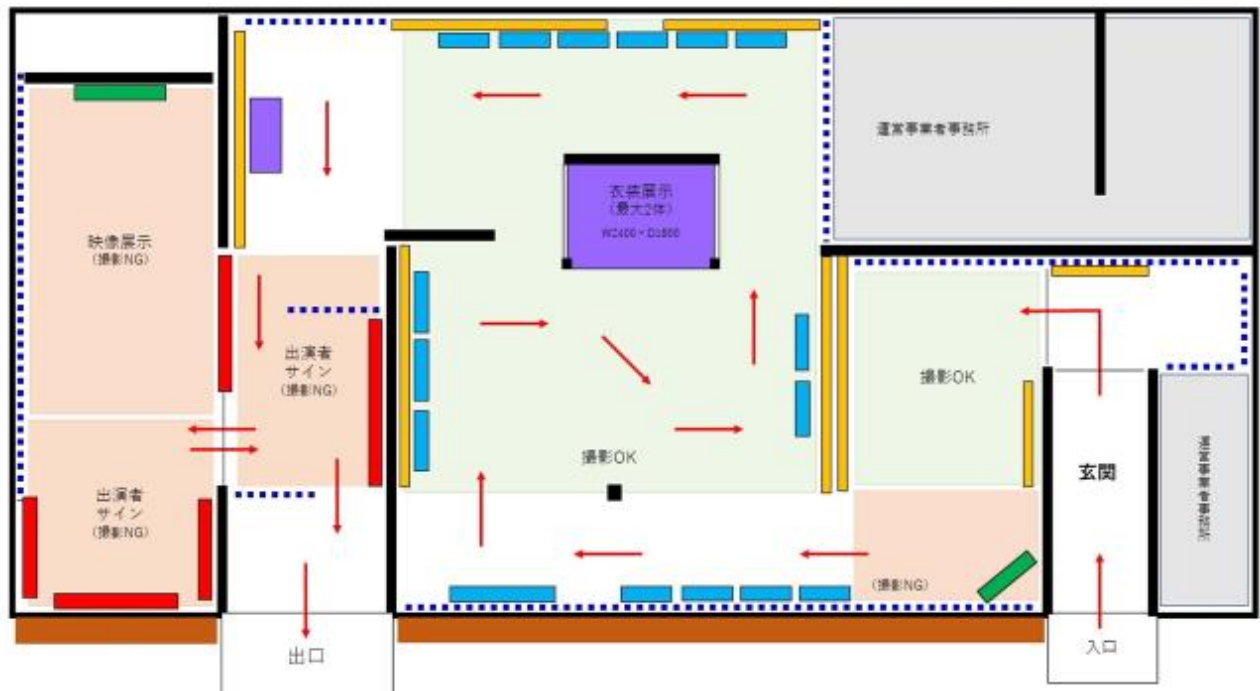


「豊臣兄弟! 北近江長浜 大河ドラマ館」 外観イメージ



「大河ドラマ館」 壁面ビジュアルデザイン

豊臣兄弟！ 北近江長浜 大河ドラマ館 平面図





## 2. 浅井・小谷城下町エリア【テーマ：家族の絆】

### (1) 義と絆館

名 称：義と絆館

場 所：旧長浜市商工会事務所（道の駅浅井三姉妹の郷の西隣）  
（滋賀県長浜市内保町 2843）

開館時間：10 時から 17 時（最終入館 16 時 30 分）

料 金：大人/一般 200 円 高校生以下無料 など

内 容：浅井氏三代や浅井三姉妹をパネルや映像などで紹介  
本物の国友鉄砲や真柄の大太刀のレプリカを手にとることができる  
体験コーナー など

団体対応：完全予約制

受付開始 11 月 17 日（月）から

### (2) 会場周辺の受入体制の整備

- ・道の駅浅井三姉妹の郷と連携した施設整備
- ・施設北側の旧盆梅園場跡を来館者用駐車場として整備
- ・来館者用駐車場からの導線整備
- ・観光バス用の駐車区画の整備
- ・施設内の中庭の整備 等

### (3) 体験イベントの検討

- ・来館者が楽しめる多彩な体験イベントの実施に向けて、具体的な内容を検討中  
主な内容 マルシェの開催、モノづくり体験 等



義と絆館 イメージ

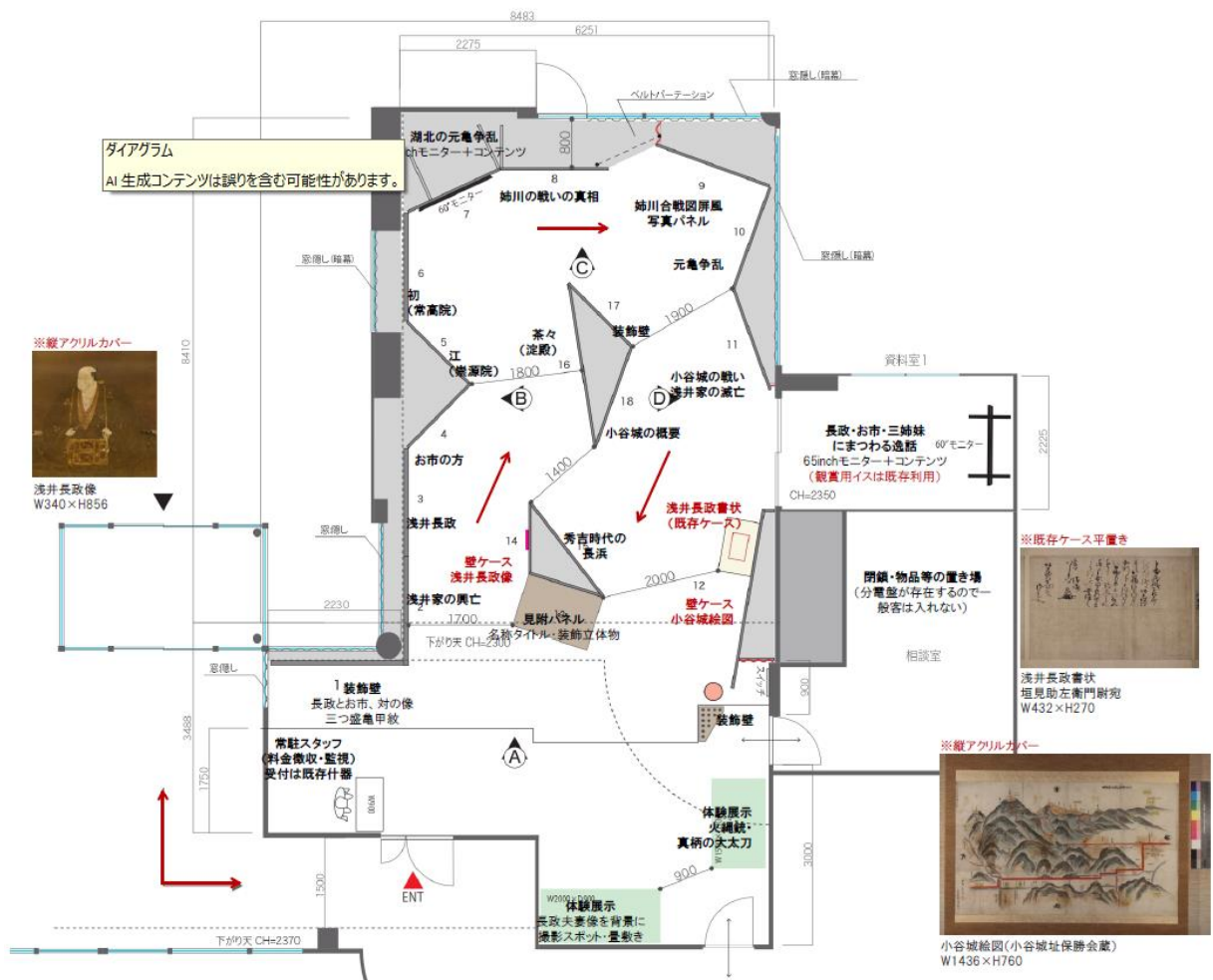
義と絆 館装飾



## 義と絆館 イメージ図



## 義と絆館 レイアウト図





### 3. 賤ヶ岳合戦エリア【テーマ：家臣の絆】

#### (1) 賤ヶ岳エリアの概要

田上山砦や堂木山砦、賤ヶ岳砦など、賤ヶ岳の合戦に関連する古戦場全体を会場とし、今回整備する「賤ヶ岳戦国ステーション」や「豊臣大返しステーション」をそのエントランスとして位置づけ、賤ヶ岳合戦について紹介する。

#### (2) 田上山の整備

田上山の枯れ木や雑木等の伐採

- ・ 田上山登山客の安全確保及び眺望回復のため、枯れ木や雑木の伐採  
賤ヶ岳、堂木山、小谷城方面の眺望の回復

伊香高校生との共同作業

- ・ 田上山のベンチの設置

伊香高校生との共同作業により、田上山砦に休憩用のベンチを設置予定

設置予定：令和7年12月8日

#### (3) 堂木山の整備

堂木山の間伐事業の実施

- ・ 滋賀県森林組合による堂木山の間伐

間伐実施による堂木山からの眺望の回復

余呉湖方面及び玄蕃尾城方面の更なる眺望の確保のため、博覧会事業において追加で伐採

田上山砦



堂木山砦



(4) 賤ヶ岳戦国ステーション（旧余呉文化ホール）

・ 堂木山登山のための拠点整備

開館時間：10時から16時（最終入館15時30分）

料 金：無料

内 容：床下の大型マップ

賤ヶ岳山頂からのパノラマ写真

堂木山等の紹介動画

賤ヶ岳合戦の紹介パネル

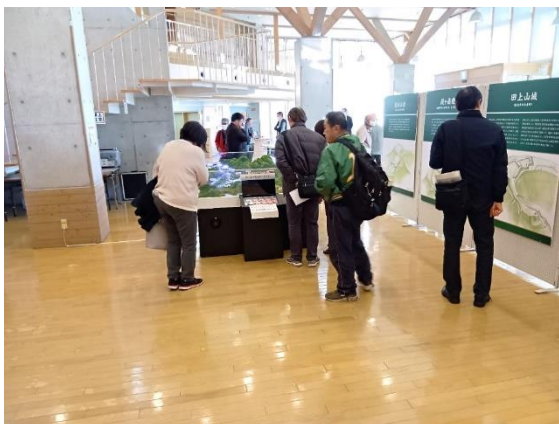
団体客の昼食会場、お土産の販売 など

令和7年11月22日に内覧会を開催

参 加 者：約230人（プレス、関係者、市民など）



賤ヶ岳戦国ステーション



賤ヶ岳戦国ステーション内覧会





(5) 豊臣大返しステーション (JR 木ノ本駅自由通路等)

・ 田上山登山のための拠点整備

滋賀県立大学の学生と連携して展示物を制作

料 金：無料

内 容：賤ヶ岳合戦図のジオラマ

壁面パネル、田上山等の紹介動画 など

今後の予定

展示内容、ゾーニングなどの決定 (令和7年12月)

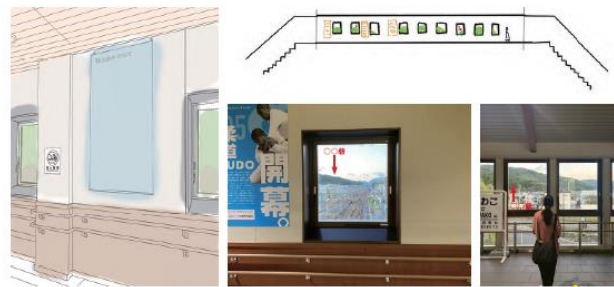
展示制作 令和8年3月中旬完成予定

展示設置 令和8年3月下旬(予定)

木之本駅展示計画

窓を活用した展示

コンコースの窓にフィルムを貼り、窓があった場所を再現することで知ることができる展示とする。また、そこにいた武将の名前や合戦のストーリー、窓の特徴などを補足するポスターを窓の横の壁面に展示する。



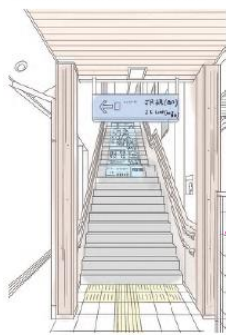
壁面ポスター展示

階段室の大きな壁面にポスターを貼る。武将たちの相関図や武将のイラスト、年表などを想定している。大きな壁面を活かしたダイナミックな展示を目指す。



階段アート

階段の壁面にポスターを貼る。武将たちの相関図や武将のイラスト、年表などを想定している。

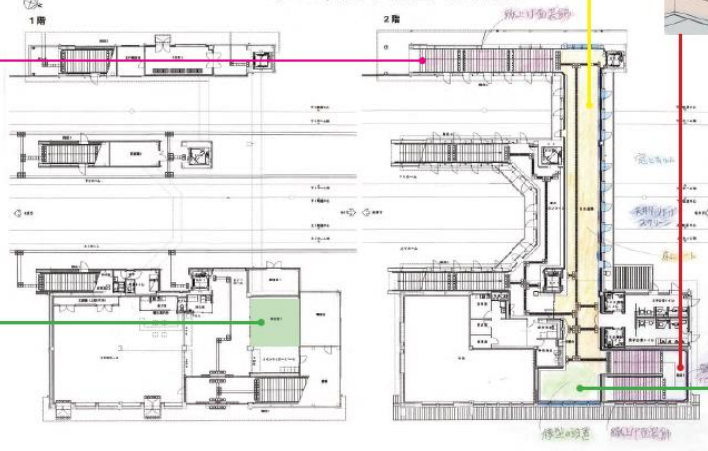


模型展示 (候補1)

合戦が行われた木之本全域の地形模型を展示する。

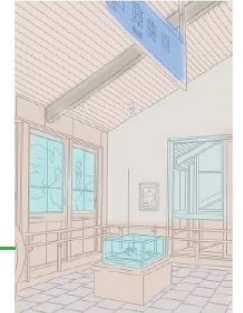


木ノ本駅平面図 S=1:200



模型展示 (候補2)

合戦が行われた木之本全域の地形模型を展示する。



JR 木ノ本駅 豊臣大返しステーション会場



#### 4. イベント連携部会

##### (1) 博覧会オープニングイベント

###### 【長浜城下町エリア】

名 称：「大河ドラマ館」オープニングセレモニー

日 時：令和8年2月1日（日） 13：30～（予定）

場 所：長浜別院大通寺山門前

内 容：主催者挨拶、来賓挨拶、テープカットなど（予定）

###### 【浅井・小谷城下町エリア】

名 称：義と絆館オープニングセレモニー

日 時：令和8年2月1日（日） 11：00～（予定）

場 所：義と絆館前（道の駅浅井三姉妹の郷隣）

内 容：主催者挨拶、来賓挨拶、テープカットなど（予定）

###### 【賤ヶ岳合戦エリア】

名 称：賤ヶ岳戦国ステーションオープニングセレモニー

豊臣大返しステーションオープニングセレモニー

日 時：令和8年4月4日（土）・5日（日） 10：00～（予定）

場 所：賤ヶ岳戦国ステーション前（旧余呉文化ホール）（4日）

豊臣大返しステーション（JR木ノ本駅前）（5日）

内 容：主催者挨拶、来賓挨拶、テープカットなど（予定）

##### (2) 開催イベント

###### 【小谷城戦国まつり】（雨天中止）

開催日：令和7年10月5日（日）

内 容：中島歩氏（浅井長政役）のトークライブ

###### 【石田三成祭】

開催日：令和7年11月2日（日）

内 容：松本怜生氏（石田三成役）のトークライブ



##### (3) 地域全体を巻き込んだ事業展開

市内の様々な世代の方々に博覧会に携わっていただき、秀吉・秀長兄弟について、改めて知ってもらうための取組や地域全体を巻き込む事業を実施します。

###### （事業例）

- ・小中学校等での歴史講座
- ・既存イベントと博覧会との事業連携
- ・各種団体総会などでの出前講座（歴史講座）
- ・大通寺などでの市民団体の活動発表 など
- ・夜の賑わいづくり  
（大通寺でのライトアップ など）

## 5. ガイド部会

### 博覧会おもてなしガイド

博覧会おもてなしガイドでは、博覧会を目当てにお越しいただいた多くの方々に歴史ある長浜市のまちなみや風景、戦国ゆかりの史跡・寺社仏閣などを案内します。

長浜 VG (26 人)、奥びわ VG (25 人) (11 月 30 日現在)

### (1) 大通寺発周遊ガイド

大通寺境内を起点に定期的 (1 時間毎) に周遊ガイドを実施

予約不要、参加無料

- ・長浜城下町遺産周遊ガイド … 秀吉が築いた城下町を巡るコース
- ・大通寺内案内ガイド …… 大通寺に残る歴史・文化に触れるコース

### (2) 賤ヶ岳砦群周遊・定点ガイド

(JR 木ノ本駅、賤ヶ岳戦国ステーション)

賤ヶ岳砦群や田上山砦を訪れる方への定点ガイド

賤ヶ岳合戦の最前線である堂木山砦の麓に開館の「賤ヶ岳戦国ステーション」や「豊臣大返しステーション」などで、お客様に合戦の流れや現地史跡の見どころなどを紹介。

周遊型ガイドの実施も検討中。

### (3) 博覧会おもてなしガイドの募集・研修 (期間中随時募集)

新規ガイド応募者 14 人 (R7.11.30 現在)

現役ガイド研修 9/26、10/8、10/9

新規ガイド研修

#### 【大通寺発周遊ガイド】

○ 長浜城下町編 11/23 (日)、12/6 (土)、12/21 (日)

○ 大通寺編 11/29 (土)、12/14 (日)、1/10 (土)

#### 【賤ヶ岳砦群周遊・定点ガイド】

○ 賤ヶ岳合戦編 11/30 (日)、12/13 (土)、1/11 (日)



ガイド研修





## 6. 物産振興部会

### (1) 北近江豊臣博覧会お土産館「小一郎」

場 所：いと吉（長浜別院大通寺前）

令和8年2月のオープンに向けて改修工事を施工中

運 営：（公社）長浜観光協会で物販会場を運営

職 員：長浜観光協会において物販会場職員採用（新規6名）

その他：物販説明会の開催（R7.9.10）

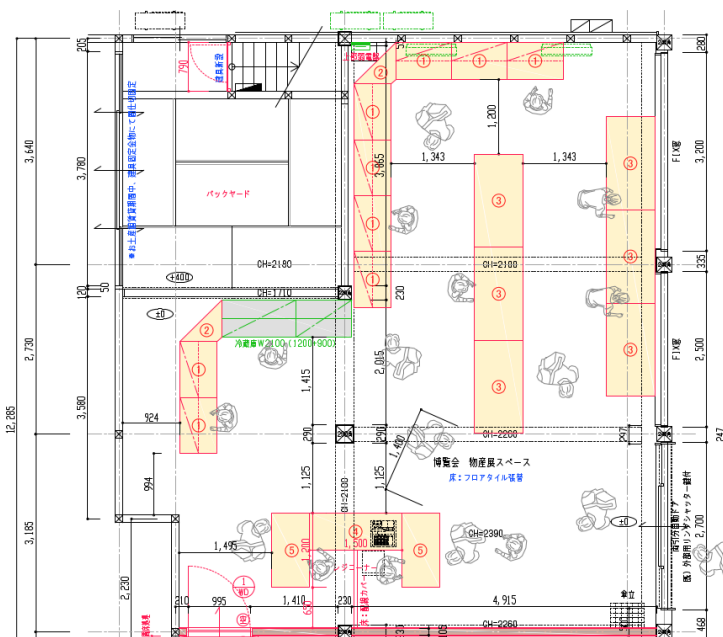
公式ロゴマークの使用規定及び出品方法の説明

商品エントリー56社 208品目（R7.11.30現在）

お土産館  
「小一郎」  
（いと吉）



レイアウト図



## 6. 誘致宣伝部会 誘客宣伝方針

### セールスプロモーション（市内機運醸成、市内外へのPR）

- ・リーフレット、ビジュアル、ノベルティの作成

### 広報広告PR（メディア等による広報）

- ・メディア広告、ディスプレイ広告、SNS等展開、プレスリリース、メディア露出

### 人的販売（旅行会社等への営業、観光キャンペーンでのPR）

- ・観光キャンペーン、旅行商品商談会への参加

### ダイレクトマーケティング（HPやSNSによる情報拡散）

- ・特設ホームページ、メルマガ、ダイレクトメール、SNS

#### （１）セールスプロモーション【リーフレット、ビジュアル、ノベルティの作成】

##### □キービジュアルの作成、ポスター、のぼり旗、チラシ、看板サインの作成

- ・ポスター、チラシ、のぼり旗の作成
- ・長浜駅周辺へのサイン看板掲出
- ・ノベルティ（ウエットティッシュ）を作成し、イベント等で配布
- ・大河ドラマ「豊臣兄弟！」相互連携ポスターの作成

##### □長浜盆梅展との連携事業

- ・共通券、相互PR、盆梅展会場とのシャトルバス運行など

##### □各種イベントとの連携

- ・曳山まつりや花火大会などの市内で開催される祭やイベントと連携したPR活動



(2) 広報広告PR【メディア広告、ディスプレイ広告、SNS等展開、  
プレスリリース、メディア露出】

□市広報誌、地元情報誌への情報掲載

- ・広報ながはま、ぼてじゃこ倶楽部、長浜みーな 等

□雑誌への掲載

- ・大河ドラマ「豊臣兄弟！」公式ガイドブック、歴史人、昭文社「まっふる」、  
KADOKAWA出版ムック本、リビング滋賀、ロケーションジャパン、  
滋賀県戦国ディスカバリーパンフレット、JAF広報誌 等

□新聞記事、WEB記事掲載

- ・中日新聞コラム、滋賀報知新聞コラム、産経滋賀新聞コラム、京都新聞、  
朝日新聞情報掲載、共同通信社コラム、産経新聞、oricon news、Lmaga.jp

□広告展開

- ・長浜盆梅展への広告掲載、共同での情報発信、  
長浜・北びわ湖花火大会参加での配布物、  
長浜おでかけパスポートパンフレット、  
長浜まちあるきマップ、ラジオ広告（FM滋賀）、  
youtube 広告、Meta 広告(Instagram・FB)



(3) 人的販売【観光キャンペーン、旅行商談会への参加】

□旅行会社商談会等への参加

- ・県内旅館組合への営業活動（前売券の販売等）
- ・6月11日(水)近畿6府県観光情報商談会 参加企業数 約100社  
ブース出展、旅行会社向けのプレゼン、旅行会社との商談会 など
- ・9月17日(水)滋賀県旅行会社商談会 参加企業数 約20社  
旅行会社との商談会 など
- ・1月21日(水)中京地区旅行会社商談会（予定）
- ・2月25日(水)首都圏旅行会社商談会（予定）
- ・3月11日(水)関西地区旅行会社商談会（予定）

□観光キャンペーンへの参加

- ・8月10日(日)大阪お城フェス 人出 3,802名（主催者発表）  
ブース出展、ステージでの博覧会のPR など
- ・9月25日(木)～28日(日)ツーリズムEXPO ジャパン 2025  
参加企業数 約1,350社（海外82ヶ国） 人出127,677名（主催者発表）  
ブース出展、ステージでの博覧会のPR、旅行会社との商談会 など
- ・11月2日(日)近畿大学生駒祭 人出 約10万人  
ゆるキャラによる博覧会のPR、ステージでの博覧会のPR など
- ・11月8日(土)出張！お城EXPOin 滋賀びわ湖／戦国ディスカバリーOP イベント  
ブース出展、フォロワー獲得キャンペーン、ステージでの博覧会のPR
- ・11月8日(土)～9日(日)大阪城秋まつり 2025  
ブース出展、フォロワー獲得キャンペーン、ステージでの博覧会のPR
- ・12月20日(土)～21日(日)お城EXPO2025（予定）



□その他イベントでのPR

- ・ 7月5日(土)他 JR 観光列車「はなあかり」でのPR
- ・ 8月2日(土)長浜なつまつりでのPR
- ・ 9月17日(水)～19日(金)長浜・北びわ湖大花火大会長浜の陣でのPR
- ・ 10月17日(金)長浜・北びわ湖大花火大会余呉の陣でのPR



(4) ダイレクトマーケティング【特設 HP、メルマガ、ダイレクトメール、SNS】

□ホームページの運営

- ・ ホームページページビュー数(PV 数) 21,796 回 (11 月 1 日～11 月 30 日)

□SNS 発信

- ・ x フォロワー 869 名 (11 月 30 日時点)
- ・ Instagram フォロワー 313 名 (11 月 30 日時点)

※各観光キャンペーンにおいてフォローアップキャンペーンを実施

□ダイレクトメールの発信

- ・ 旅行会社向け DM として全国旅行業協会会員 2000 社に DM を送信
- ・ TV 局、テレビ番組制作会社への DM 発信 (予定)

(5) 今後の誘致宣伝

□各種事業所への営業活動

県内事業所、官公庁などへの営業活動、近隣府県への営業活動 など

□広報媒体での情報発信

地元情報情報誌や市広報での情報発信

サービスエリアでの情報発信 (ポスター、デジタルサイネージ など)

FM 放送などでの情報発信

SNS (X、インスタグラム) での定期的な情報発信 など

□各種事業とのタイアップ

名古屋市、大和郡山市との共通券

滋賀県主催の戦国キャンペーンとの連携

JR との連携

びわこビズターズビューローとの連携 など