

令和7年12月定例月議会

令和7年12月15日

## 予算常任委員会（産業建設分科会）

### 資料

関連議案	案件名	所管局・課	ページ
議案第101号	令和7年度長浜市一般会計補正予算 (第6号)	文化観光課	2
議案第101号	令和7年度長浜市一般会計補正予算 (第6号)	農業振興課	3
議案第101号	令和7年度長浜市一般会計補正予算 (第6号)	田園整備課	5

産業観光部

所管委員会	予算常任委員会 (産業建設分科会)
関係案件	議案第101号
所管局・課	文化観光課

北淡海・丸子船の館指定管理料にかかる債務負担行為の設定について

単位：千円

事項	期間	限度額
北淡海・丸子船の館指定管理料	令和8年度から 令和10年度まで	13,143

#### 1 補正理由

指定管理者選定委員会の審査結果を踏まえ、令和8年4月からの指定管理者候補を選定したため、令和8年度以降の指定管理料について債務負担行為の補正予算を計上するものです。

#### 2 補正内容

○指定期間 令和8年度から令和10年度まで（3年間）

○限度額 13,143 千円

【内訳】	令和8年度	4,381 千円
	令和9年度	4,381 千円
	令和10年度	4,381 千円

所管委員会	予算常任委員会 (産業建設分科会)
関係案件	議案第101号
所管局・課	農業振興課

6款1項3目	農業振興費
--------	-------

単位：千円

事業名	補正前	補正額	補正後
農業経営支援事業費	69,827	11,487	81,314

補正財源	経費
農林水産業費県補助金 担い手農地集積促進事業費補助金 11,487	負担金、補助及び交付金 11,487

# 1 補正理由

農地の集積・集約化に取り組む地域に交付する農地集積協力事業交付金について、本年度に高月町高野地区において、農地の集積・集約化が整ったことから、当該交付金に必要な経費を増額補正するものです。

# 2 補正内容

農地集積協力事業交付金	11,487 千円
内訳	
① 地域集積協力金 (当初見込み面積 850a → 交付対象面積 2,653a)	7,429 千円
② 集約化奨励金 (当初見込み面積 0a → 交付対象面積 1,721a)	5,163 千円
③ 計 (①+②)	12,592 千円
④ 令和7年度当初予算額	1,105 千円
補正額 (③—④)	11,487 千円

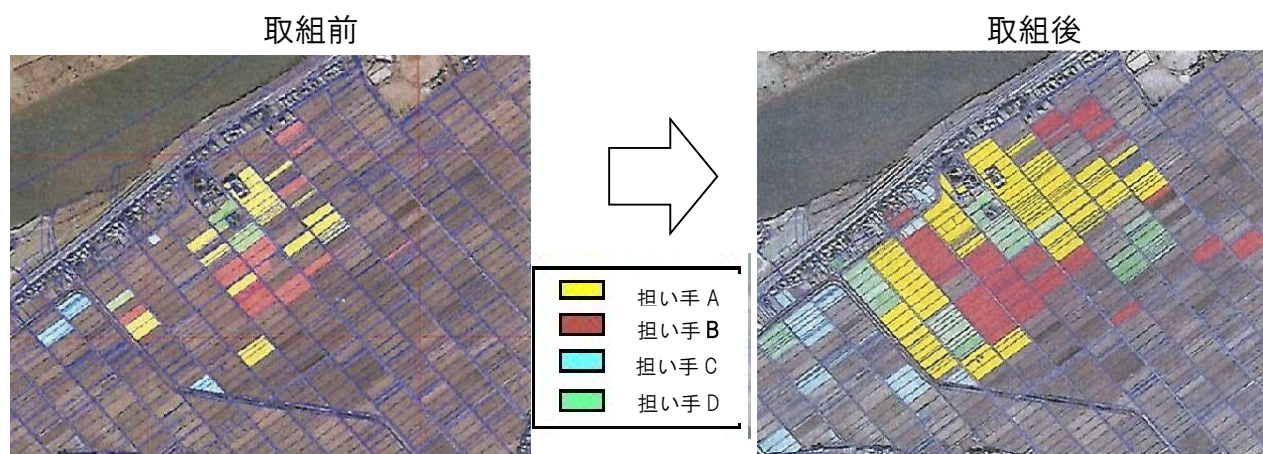
### 3 制度概要

担い手への農地集積・集約化を図るため、農地中間管理機構を活用して担い手への農地集積・集約化に取り組む「地域」を交付金により支援します。

①地域集積協力金	内 容	担い手への農地集積に取り組む地域を支援
	対象地域	農地中間管理機構にまとめた農地を貸し付ける地域
②集約化奨励金	内 容	担い手の農地の集約化に取り組む地域を支援
	対象地域	農地中間管理機構を活用して農地の集約化に取り組む地域

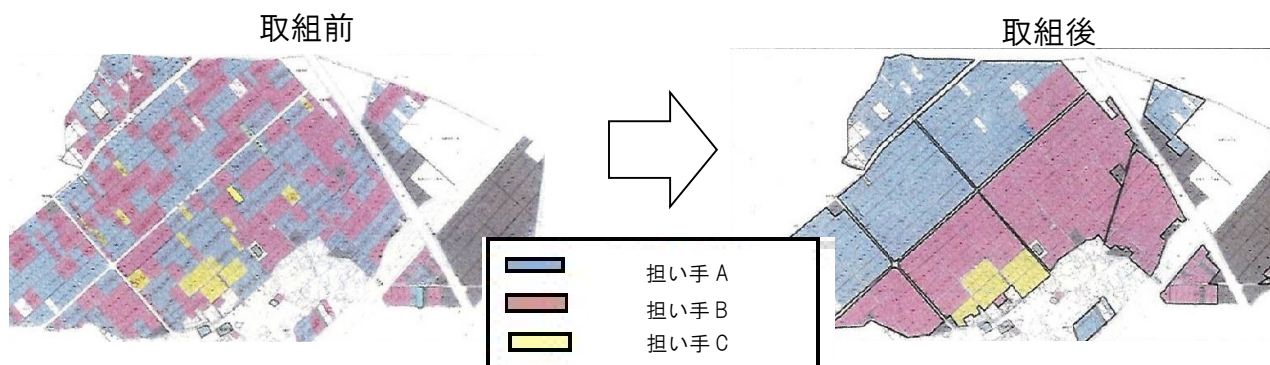
#### ①農地の集積のイメージ

・農地の集積とは、担い手が、地域の農地を引き受けて、耕作面積を拡大することです。



#### ②農地の集約化のイメージ

・農地の集約化とは、担い手ごとに分散している農地を一つのまとまりにすることです。



※担い手…認定農業者、認定新規就農者、集落営農組織等

所管委員会	予算常任委員会 (産業建設分科会)
関係案件	議案第101号
所管局・課	田園整備課

6款1項5目	農地費
--------	-----

単位：千円

事業名	補正前	補正額	補正後
農業用施設整備等助成事業費	109,042	10,520	119,562

補正財源	経費
農林水産業費負担金	負担金、補助及び交付金 10,520
水利施設管理強化事業負担金 10	
農林水産業費県補助金	
水利施設管理強化事業費補助金 7,890	
一般財源 2,620	

#### 1 補正理由

本市における農業用水は、河川・琵琶湖などから揚水施設を通じて取水し、用水路などの各種水利施設を通じて農地へ供給されており、それらの施設が有する多面的機能の適切な発揮のため、国の制度に基づき、施設を管理する3土地改良区（湖北、姉川左岸、長浜南部）へ補助金による支援を行っています。

本年度、国の制度が変更されたことにより、昨年度まで従来の「一般型」事業を実施していた各土地改良区が、水土里ビジョンに基づく地域の農業用水利施設の機能を適切に発揮するため、新設された「連携管理保全型」事業へ移行することに伴い、必要となる経費を増額補正するものです。

事業名	一般型	連携管理保全型
対象施設	管理強化計画に基づく国営施設等	連携管理保全計画（水土里ビジョン）に基づく国営施設等
対象経費	① 多面的機能発揮に対応した費用 ② 施設の整備補修に要する費用	① 施設の維持管理費 ② 施設の整備補修に要する費用
補助金の算定方法	① 施設の維持管理費の 37.5% ② 補修費用の 100%	① 施設の維持管理費の 50% ② 補修費用の 100%

※補助金の負担率はともに国：県：市＝50%：25%：25%



## 2 補正内容

水利施設管理強化費補助金 10,520 千円

(内訳)

単位：千円

改良区	補助見込み額①	当初予算額②	補正額 (①-②)
湖 北	22,000	18,812	3,188
姉川左岸	29,340	24,204	5,136
長浜南部	18,196	16,000	2,196
合 計	69,536	59,016	10,520

※ (参考)

## 02. 水土里ビジョンの取組によるあるべき姿 (将来像)

- ・地域の農業水利施設等の保全に向けた将来像を共有し、関係者が連携して取り組んでいけるよう、「**水土里ビジョン**」の仕組みを創設。
- ・「**水土里ビジョン**」は、「**地域計画**」で描かれた地域の将来の姿を踏まえ、20年から30年後の**将来を見通して**、
  - ① 基幹から末端にわたる施設を保全するための役割分担や保全の取組 (**地域の農業生産基盤の保全**)
  - ② 保全の取組を確実に実施する体制を構築するための土地改良区の経営収支健全化などの取組 (**土地改良区の運営基盤の強化**)
 に関する事項について、地域の議論を経て土地改良区が策定。

