

物 件 調 査 書

| | | | | | |
|---|---------------------------------------|-----------------------|---------------------------------|--|--|
| 物件番号 | 1 | 所在地 | 長浜市神照町字下高町877番4 | | |
| 最低売却価格(税込) | | 12,020,000円 | | | |
| 土地 | 公簿面積 | 326.60㎡ | 実測面積 | 326.60㎡ | |
| 地目 | 公簿地目 | 宅地 | 現況地目 | 宅地 | |
| 接面道路の状況 | 北側:市道北新東西1号線 現況幅員 約5.8m~7.0m 歩道なし、舗装有 | | | | |
| 法令等による制限 | 都市計画区域 | 彦根長浜都市計画区域 (市街化区域) | 用途地域 | 第一種住居地域 | |
| | 建ぺい率 | 60% | 容積率 | 200% | |
| 私道等の負担に関する事項 | | なし | | | |
| 供給処理施設状況 | 区分 | 利用可能な施設 | 配管等の状況 | 事業所名 | |
| | 電気 | 関西電力 | — | 電話番号 | |
| | ガス | 都市ガス | — | 関西電力送配電(株) 彦根配電営業所 0800-777-8810(コールセンター) | |
| | 上水道 | 水道企業団 | 敷地内引込あり | 長浜水道企業団 0749-62-4101 | |
| | 下水道 | 公共下水道 | 敷地内引込あり | 長浜市下水道施設課 0749-65-1601 | |
| 現地までの交通機関 | | 鉄道 | JR長浜駅 道路距離 約2.7km | | |
| | | バス | 湖国バス(木之本田村線)停留所名「北新町」 物件の南西約70m | | |
| 備考 | | | | | |
| <p>1. 開発等(建築を含む。)にあたって、都市計画法、建築基準法及び市条例等により指導がなされる場合がありますので、買受の申込みをする方は、あらかじめ長浜市都市計画課開発調整室(0749-65-6903)、建築課建築指導室(0749-65-6543)にご確認ください。</p> <p>2. 上水道は25mm口径の引込みがありますがメーターが撤去されています。上水道を使用する場合は、長浜水道企業団(0749-62-4101)へ連絡してください。なお、使用に係る費用は買受人で負担してください。</p> <p>3. 公共下水道へ接続しています。使用される場合は長浜市下水道施設課(0749-65-1601)へ連絡してください。なお、工事や使用に係る費用は買受人で負担してください。</p> <p>4. 電気・ガス等の整備は、買受人の負担で整備してください。</p> <p>5. 本件及び隣接地の擁壁等について、地上及び地中において境界を越えている場合があります。これら越境物の移設・撤去・再築造及びその費用負担、隣接地権者との協議等について、市は対応しません。</p> <p>6. 本件の土壌調査、地盤調査、地下埋設物調査等は行っていません。所有権移転後に土壤汚染、地盤沈下、地下埋設物等が発見されても市は一切責任を負いません。</p> <p>7. 敷地北側、東側、南側には側溝(水路)があるため、敷地への乗入れの際は手続きが必要となる場合があります。北側は長浜市建設監理課(0749-65-6534)、東側及び南側は防災危機管理課(0749-65-6555)へ相談してください。なお、西側の側溝は売却敷地内の構造物となります。</p> <p>8. 敷地の利用に伴い、敷地北側、東側、南側の側溝に影響のある工事を行う場合には、買受人の負担で側溝機能を損なわないように施行してください。側溝に影響のある工事を行う場合には、あらかじめ北側は長浜市建設監理課(0749-65-6534)、東側及び南側は防災危機管理課(0749-65-6555)へ相談してください。</p> <p>9. 土地利用にあたっては、周辺地域の環境に十分配慮するとともに、紛争が生じないよう事前に地元自治会及び周辺住民と協議してください。</p> <p>10. 現状有姿での引き渡しとなります。十分現地をご確認ください。</p> | | | | | |

※ 物件調査の記載内容についての問い合わせ:長浜市財政課財産活用政策室(0749-65-1717)

※ この物件調査書は、入札参加者の参考資料です。

※ 申込みに際しては、自らの責任において、現地及び諸規制の調査確認を行ってください。

位置図



航空写真



現地写真



| | | | | | |
|-------------|---------------|------|----------------|----------------------------|---------------|
| 表題部 (土地の表示) | | 調製 | [余白] | 不動産番号 | 1603010060841 |
| 地図番号 | [余白] | 筆界特定 | [余白] | | |
| 所在 | 滋賀県長浜市神照町字下高町 | | | [余白] | |
| ①地番 | ②地目 | ③地積 | m ² | 原因及びその日付〔登記の日付〕 | |
| 877番4 | 田 | 289 | | 877番から分筆 〔令和7年11月6日〕 | |
| [余白] | 宅地 | 289 | 27 | ②③年月日不詳地目変更 〔令和8年3月16日〕 | |
| [余白] | [余白] | 326 | 60 | ③879番5を合筆 〔令和8年5月8日〕 | |

| 権利部 (甲区) (所有権に関する事項) | | | |
|----------------------|-----------------|----------------------|---|
| 順位番号 | 登記の目的 | 受付年月日・受付番号 | 権利者その他の事項 |
| 1 | 所有権移転 | 令和7年4月25日 第3718号 | [Redacted] |
| 付記1号 | 1番登記名義人氏名変更 | 令和7年4月25日 第3719号 | [Redacted] |
| 2 | 所有者不明土地管理命令 | 令和7年6月13日 第4997号 | 原因 令和7年4月16日大津地方裁判所長浜支部決定 順位3番の登記を転写 令和7年10月28日受付 第9625号 |
| 3 | 合併による所有権登記 | 令和7年10月8日 第8935号 | [Redacted] |
| 4 | 所有権移転 | 令和7年12月1日 第13417号 | 原因 令和7年11月25日寄附 所有者 滋賀県長浜市 |
| 5 | 2番所有者不明土地管理命令抹消 | 令和8年2月27日 第1692号 | 原因 令和8年1月30日大津地方裁判所長浜支部取消決定 |
| 6 | 合併による所有権登記 | 令和8年5月8日 第3688号 | 所有者 滋賀県長浜市 |



* 「登記の目的」欄に「相続人申告」と記載されている登記は、所有権の登記名義人(所有者)の相続人からの申出に基づき、登記官が職務で、申出があった相続人の住所・氏名等を日記したものであり、権利関係を公示するものではない。

* 下線のあるものは抹消事項であることを示す。

これは登記記録に記録されている事項の全部を証明した書面である。ただし、登記記録の乙区に記録されている事項はない。

令和 8 年 5 月 1 8 日
大津地方法務局長浜支局

登記官

山 添 亜 都 子



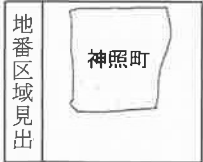
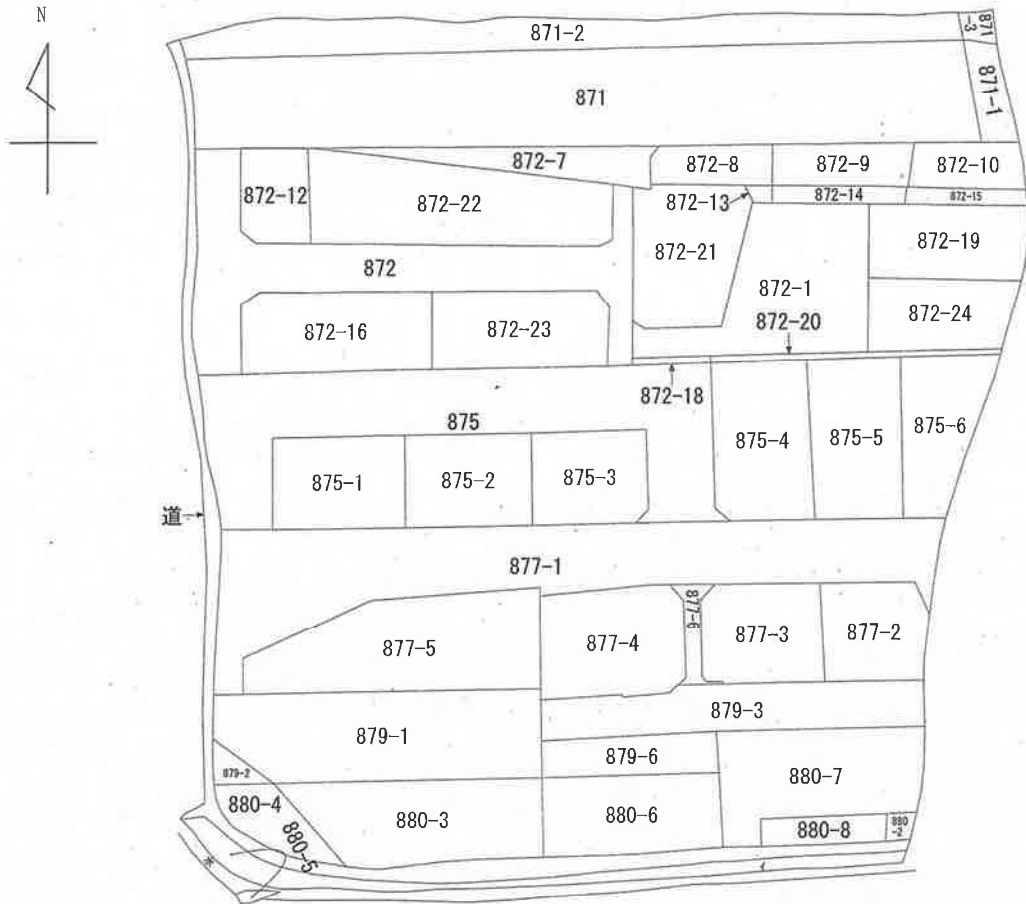
* 「登記の目的」欄に「相続人申告」と記載されている登記は、所有権の登記名義人（所有者）の相続人からの申出に基づき、登記官が職権で、申出があった相続人の住所・氏名等を付記したものであり、権利関係を公示するものではない。

* 下線のあるものは抹消事項であることを示す。

整理番号 D19857 (1 / 1)

2 / 2

4 880-1



| | | | | | | | | |
|-------|------|---------------|-----------|-----------|----------|-------|------|-----------|
| 請求部分 | 所在 | 滋賀県長浜市神照町字下高町 | | | 地番 | 877番4 | | |
| 出力縮尺 | 縮尺不明 | 精度区分 | 座標系番号又は記号 | 分類 | 地図に準ずる図面 | | 種類 | 旧土地台帳附属地図 |
| 作成年月日 | | | | 備付年月日(原図) | | | 補記事項 | |

登記年月日：令和7年11月6日

地積測量図

1/2

番 877番1, 877番2, 877番3, 877番4, 877番5

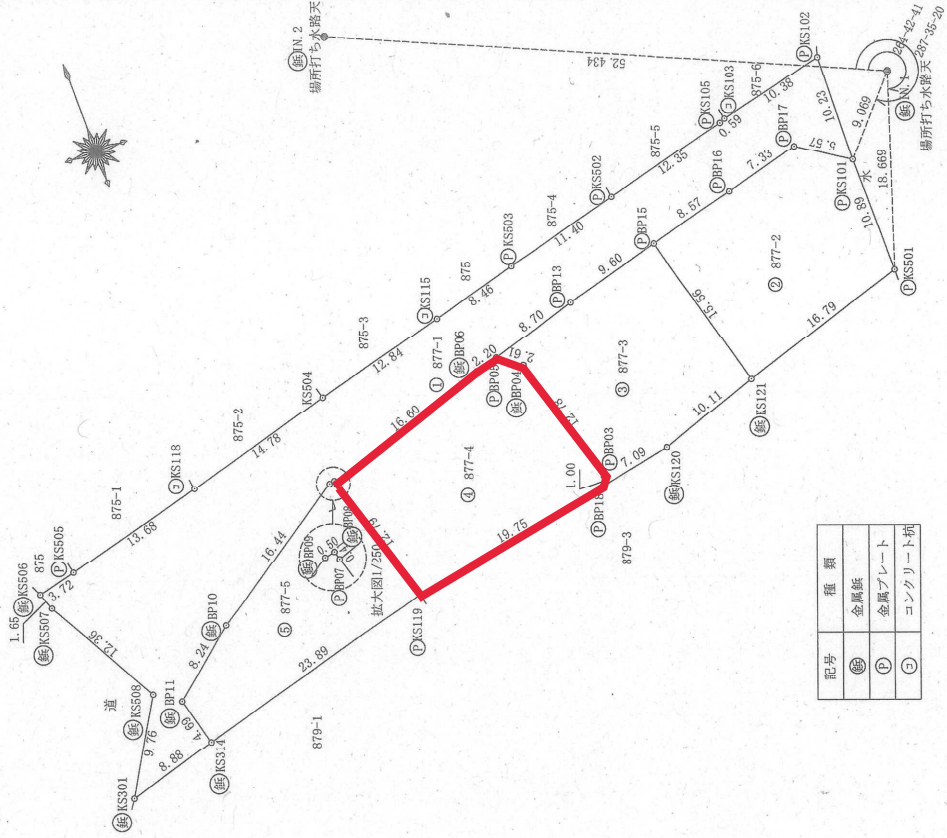
土地の所在 長浜市神照町字下高町

求積表

| 地番 | ① 877-1 | X_n | Y_n | $Y_{n+1} - Y_{n-1}$ | $X_n \cdot (Y_{n+1} - Y_{n-1})$ |
|-------|------------|-----------|---------|---------------------|---------------------------------|
| NO | | | | | |
| K301 | -66946.935 | 24284.137 | -3.614 | 241946.223090 | |
| K3508 | -66938.517 | 24289.094 | -1.040 | 69616.057680 | |
| K5507 | -66927.703 | 24283.037 | -6.581 | 410451.213443 | |
| K5506 | -66926.158 | 24282.513 | 3.025 | -202451.213450 | |
| K5505 | -66925.234 | 24286.122 | 16.867 | -112827.921878 | |
| K5118 | -66921.839 | 24299.380 | 31.539 | -1842960.524221 | |
| K5504 | -66918.015 | 24313.661 | 26.689 | -175874.902335 | |
| K5115 | -66914.693 | 24325.059 | 20.558 | -1375632.258694 | |
| K5503 | -66912.409 | 24334.219 | 18.209 | -1295320.464481 | |
| K5502 | -66909.620 | 24345.278 | 21.038 | -1511468.825560 | |
| K3105 | -66906.599 | 24357.257 | 11.523 | -837871.339277 | |
| K3103 | -66906.353 | 24357.801 | 10.624 | -710813.094272 | |
| K3102 | -66903.842 | 24367.881 | 9.804 | -658925.266968 | |
| K3101 | -66914.075 | 24367.605 | -4.939 | 330488.616425 | |
| RP17 | -66911.026 | 24382.942 | -1.752 | 766338.377552 | |
| RP16 | -66912.918 | 24355.853 | -15.388 | 1029658.982181 | |
| RP15 | -66915.079 | 24347.554 | -11.596 | 1177437.300081 | |
| RP13 | -66917.501 | 24338.257 | -11.632 | 1179888.377632 | |
| RP05 | -66919.998 | 24329.922 | -10.453 | 699514.739094 | |
| RP06 | -66920.614 | 24327.804 | -11.805 | 1191521.532270 | |
| RP07 | -66926.054 | 24312.117 | -15.788 | 1067297.501092 | |
| RP08 | -66925.654 | 24312.006 | -0.606 | 40556.946324 | |
| RP09 | -66925.758 | 24311.511 | -14.228 | 952219.584824 | |
| RP10 | -66934.800 | 24297.778 | -20.077 | 1343849.979600 | |
| RP11 | -66940.065 | 24291.434 | -5.070 | 339386.129550 | |
| K3314 | -66944.588 | 24282.708 | -7.297 | 488494.658636 | |
| 合計 | | | | 1423.828841 | |
| 合計面積 | | | | 711.91 | m2 |

| 地番 | ② 877-2 | X_n | Y_n | $Y_{n+1} - Y_{n-1}$ | $X_n \cdot (Y_{n+1} - Y_{n-1})$ |
|-------|------------|-----------|---------|---------------------|---------------------------------|
| NO | | | | | |
| K3501 | -66924.973 | 24367.734 | -15.875 | 1062433.946375 | |
| K3121 | -66930.077 | 24351.730 | -20.180 | 1350648.953860 | |
| RP15 | -66915.079 | 24347.554 | 4.123 | -275690.870717 | |
| RP16 | -66912.918 | 24355.853 | 15.388 | -1029655.982184 | |
| RP17 | -66911.026 | 24382.942 | 11.752 | -786338.377552 | |
| K3101 | -66914.075 | 24367.605 | 4.792 | -320652.247400 | |
| 合計 | | | | 545.422382 | |
| 合計面積 | | | | 272.711910 | m2 |

| 記号 | 種類 |
|----|---------|
| ⊙ | 金属錠 |
| Ⓟ | 金属プレート |
| Ⓢ | コンクリート柵 |



作成者 滋賀県長浜市本庄町578 土地家屋調査士 武田 凌真

(令和7年 9月 15日作成)

申請人

縮尺 1/500

単位: M

登記年月日：令和7年11月6日

公用

地番 877番1, 877番2, 877番3, 877番4, 877番5

地積測量図

2/2

土地の所在 長浜市神照町字下高町

求積表

| 地番 | NO | X _n | Y _n | Y _{n+1} - Y _{n-1} | X _n * (Y _{n+1} - Y _{n-1}) |
|---------|-------|----------------|----------------|-------------------------------------|---|
| ④ 877-3 | K3121 | -66930.077 | 24351.730 | -5.390 | 360753.115030 |
| | K3120 | -66933.371 | 24342.164 | -16.542 | 1107211.623082 |
| | RP18 | -66934.678 | 24335.188 | -6.522 | 436547.969916 |
| | RP03 | -66933.783 | 24335.642 | -3.139 | 210105.144837 |
| | RP04 | -66921.517 | 24332.049 | -5.720 | 382791.077240 |
| | RP05 | -66919.998 | 24328.922 | 6.208 | -418439.347854 |
| | RP13 | -66917.501 | 24338.257 | 17.632 | -1179889.377632 |
| | RP15 | -66915.079 | 24347.554 | 13.473 | -901546.659367 |
| | 合計 | | | | 533.545522 |
| | 合計面積 | | | | 266.7727610 |
| | 地積 | | | | 266.77 |
| | m2 | | | | |

| 地番 | NO | X _n | Y _n | Y _{n+1} - Y _{n-1} | X _n * (Y _{n+1} - Y _{n-1}) |
|---------|-------|----------------|----------------|-------------------------------------|---|
| ④ 877-4 | RP04 | -66921.517 | 24332.049 | 5.720 | -382791.077240 |
| | RP03 | -66933.783 | 24335.642 | 3.139 | -210105.144837 |
| | RP18 | -66934.678 | 24335.188 | -19.875 | 1330326.725250 |
| | K3119 | -66938.316 | 24315.767 | -23.071 | 1544333.888436 |
| | RP07 | -66925.054 | 24312.117 | 12.037 | -805588.911998 |
| | RP06 | -66920.614 | 24327.894 | 17.805 | -1191591.532270 |
| | RP05 | -66919.998 | 24328.922 | 4.246 | -284076.391610 |
| | 合計 | | | | 576.555831 |
| | 合計面積 | | | | 289.2779155 |
| | 地積 | | | | 289.27 |
| m2 | | | | | |

| 地番 | NO | X _n | Y _n | Y _{n+1} - Y _{n-1} | X _n * (Y _{n+1} - Y _{n-1}) |
|---------|-------|----------------|----------------|-------------------------------------|---|
| ④ 877-5 | RP07 | -66925.054 | 24312.117 | 3.761 | -251708.889094 |
| | K3119 | -66938.316 | 24315.767 | -19.409 | 1399205.775244 |
| | K3314 | -66944.588 | 24292.708 | -24.333 | 1628962.659804 |
| | RP11 | -66940.065 | 24291.454 | 3.070 | -339386.129560 |
| | RP10 | -66934.800 | 24297.778 | 26.077 | -1343846.979600 |
| | RP09 | -66925.758 | 24311.511 | 14.228 | -952219.684824 |
| | RP08 | -66925.654 | 24312.006 | 0.606 | -40556.946324 |
| | 合計 | | | | 446.805656 |
| 合計面積 | | | | 223.402280 | |
| 地積 | | | | 223.40 | |
| m2 | | | | | |

総合計面積 1764.06 m2

| 引照点 | X座標 | Y座標 | 距離 | 方向角 |
|------|------------|-----------|--------|-----------|
| IN 1 | -66907.238 | 24373.564 | 52.434 | 113-29-09 |
| IN 2 | -66886.352 | 24325.474 | 52.434 | 293-29-09 |

| 器械点 | 測角点 | 距離 |
|-------|------|-----------|
| IN 1 | IN 2 | 0-00-00 |
| KS101 | | 287-35-20 |
| KS501 | | 264-42-41 |
| | | 18.669 |

| | |
|-------|-----------|
| 測量年月日 | 令和7年9月15日 |
| 座標系 | 任意 |

作成者 滋賀県長浜市本庄町578 土地家屋調査士 武田 凌真

(令和7年 9月 15日作成)

申請人

縮尺

1/1

登記年月日：令和8年3月15日

公用

地積測量図

地番 879-3, 879-5, 879-6

土地の所在 長浜市神照町字下高町

座標求積表

| 地番 | (1)879-3 | 座標 | | 辺長 | 点間No |
|-------|----------|------------|-----------|-------------|-------|
| No. | 標識 | Xn | Yn | | |
| KS501 | | -66924.973 | 24367.734 | 16.798 | KS121 |
| KS121 | | -66930.077 | 24351.730 | 10.117 | KS120 |
| KS120 | | -66933.371 | 24342.164 | 7.097 | BP18 |
| BP18 | | -66934.678 | 24335.188 | 1.204 | BP55 |
| BP55 | | -66935.752 | 24334.642 | 4.342 | BP56 |
| BP56 | | -66937.005 | 24330.484 | 0.079 | BP64 |
| BP64 | | -66936.934 | 24330.450 | 14.471 | BP72 |
| BP72 | | -66941.223 | 24315.629 | 2.881 | KS704 |
| KS704 | | -66943.985 | 24317.448 | 1.980 | BP71 |
| BP71 | | -66945.889 | 24317.996 | 19.107 | BP53 |
| BP53 | | -66940.350 | 24336.283 | 8.895 | BP70 |
| BP70 | | -66937.034 | 24344.537 | 0.030 | SK902 |
| SK902 | | -66937.005 | 24344.529 | 24.399 | SK901 |
| SK901 | | -66929.625 | 24367.786 | 4.653 | KS501 |
| | | 倍面積 | | 494.645514 | |
| | | 面積 | | 247.3227570 | ㎡ |
| | | 地積 | | 247.32 | ㎡ |

| 地番 | (2)879-5 | 座標 | | 辺長 | 点間No |
|-------|----------|------------|-----------|------------|-------|
| No. | 標識 | Xn | Yn | | |
| BP18 | | -66934.673 | 24335.188 | 19.758 | KS119 |
| KS119 | | -66938.315 | 24315.767 | 3.032 | BP72 |
| BP72 | | -66941.223 | 24316.629 | 14.471 | BP64 |
| BP64 | | -66936.934 | 24330.450 | 0.079 | BP56 |
| BP56 | | -66937.005 | 24330.484 | 4.342 | BP55 |
| BP55 | | -66935.752 | 24334.642 | 1.204 | BP18 |
| | | 倍面積 | | 74.650545 | |
| | | 面積 | | 37.3252725 | ㎡ |
| | | 地積 | | 37.32 | ㎡ |

| 地番 | (3)879-6 | 座標 | | 辺長 | 点間No |
|-------|----------|------------|-----------|-------------|-------|
| No. | 標識 | Xn | Yn | | |
| BP71 | | -66945.889 | 24317.996 | 3.791 | KS712 |
| KS712 | | -66949.532 | 24319.045 | 27.962 | KS711 |
| KS711 | | -66941.760 | 24345.906 | 4.920 | BP70 |
| BP70 | | -66937.034 | 24344.537 | 8.895 | BP53 |
| BP53 | | -66940.350 | 24336.283 | 19.107 | BP71 |
| | | 倍面積 | | 228.641926 | |
| | | 面積 | | 114.3209630 | ㎡ |
| | | 地積 | | 114.32 | ㎡ |

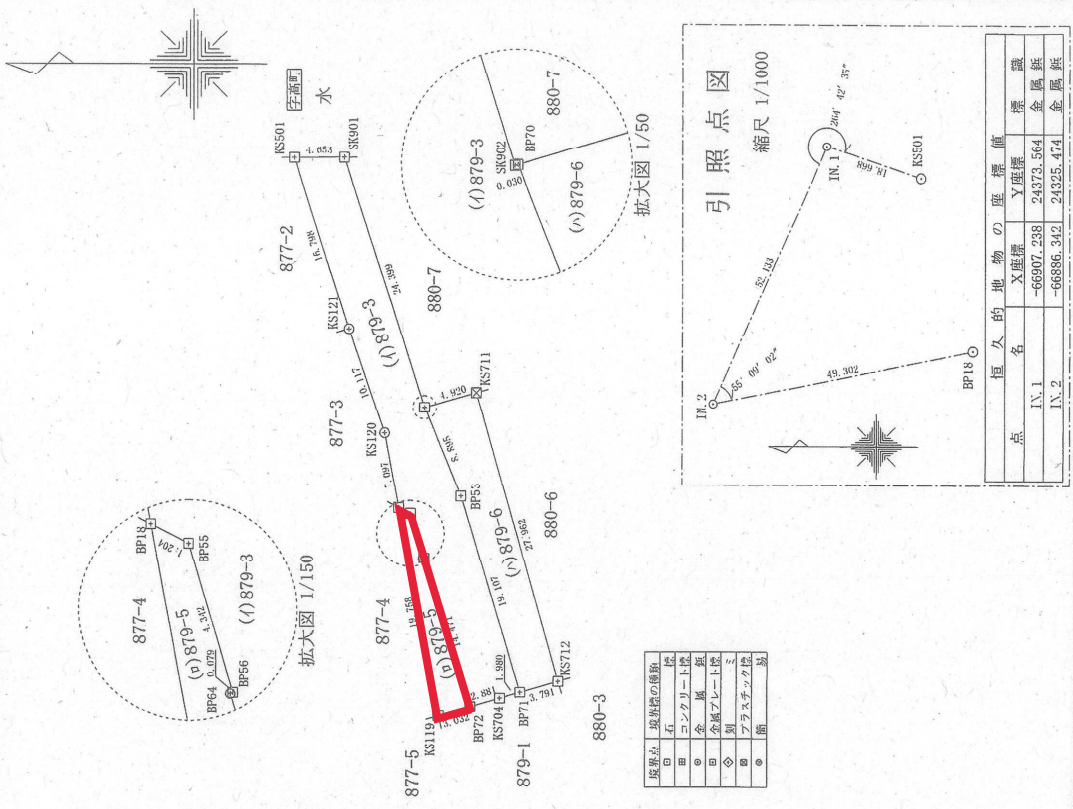
合計 398.9689925

測量年月日 令和8年1月9日

作成者 公益社団法人 滋賀県公共嘱託登記土地家屋調査士協会社員

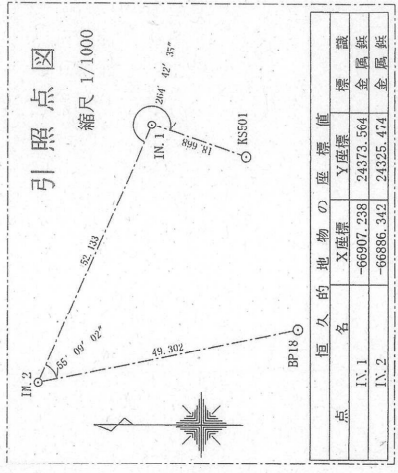
土地家屋調査士 杉出真人

(令和8年1月20日作製)



原簿記 土地標識の位置

| | | |
|---|----------|-----|
| ○ | 石ノ子ノ一ノ一 | 原簿記 |
| ○ | 石ノ子ノ一ノ二 | 原簿記 |
| ○ | 石ノ子ノ一ノ三 | 原簿記 |
| ○ | 石ノ子ノ一ノ四 | 原簿記 |
| ○ | 石ノ子ノ一ノ五 | 原簿記 |
| ○ | 石ノ子ノ一ノ六 | 原簿記 |
| ○ | 石ノ子ノ一ノ七 | 原簿記 |
| ○ | 石ノ子ノ一ノ八 | 原簿記 |
| ○ | 石ノ子ノ一ノ九 | 原簿記 |
| ○ | 石ノ子ノ一ノ一〇 | 原簿記 |



恒久的的 地物の座標値

| 点 | X座標 | Y座標 | 標識 |
|------|------------|-----------|------|
| IN.1 | -66907.238 | 24373.564 | 金鳳 旗 |
| IN.2 | -66886.342 | 24325.474 | 金鳳 旗 |

申請人 長浜市長 浅見 宣義

縮尺 1/500